

静岡県内の貨物動向

(平成18年 7月分倉庫統計)

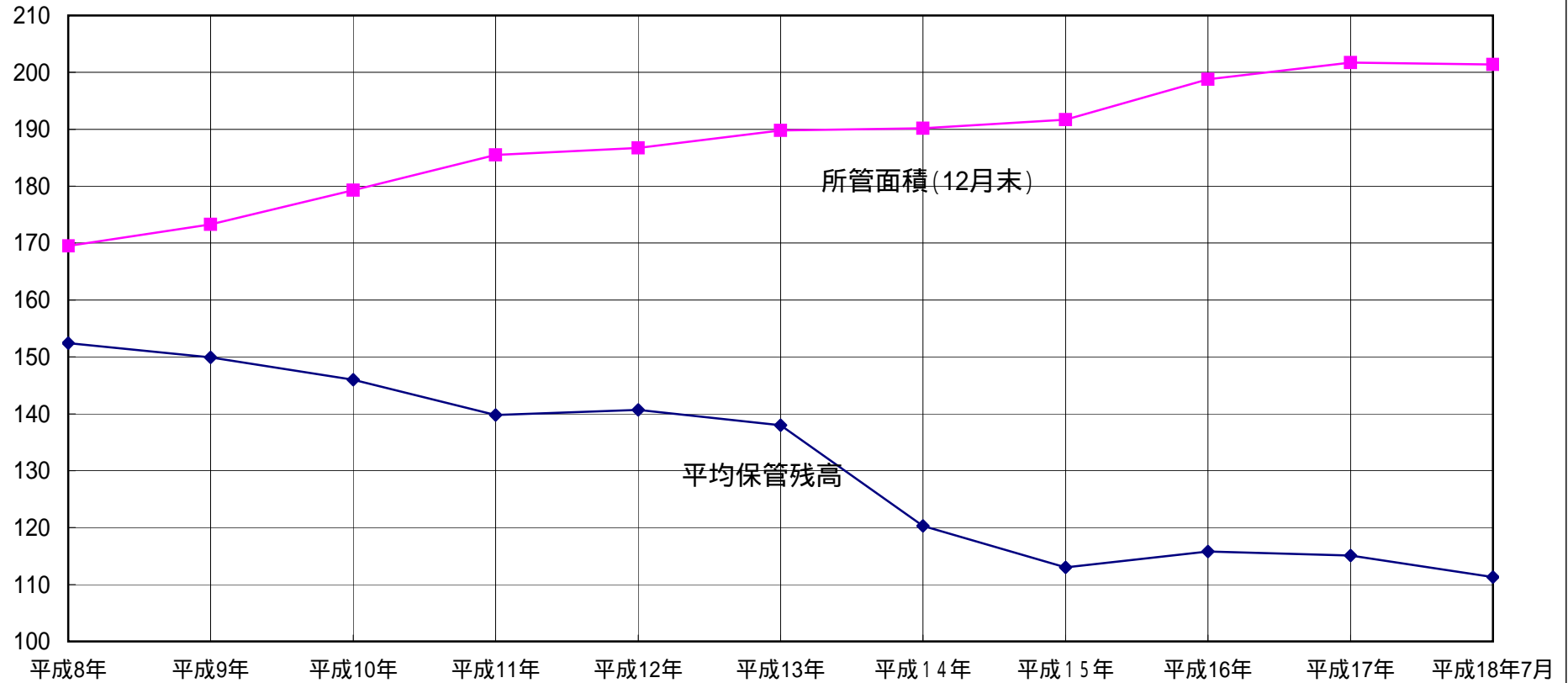
シートNO	シート名称
1	所管面積(1~3類)と保管残高の推移
2	倉庫使用状況
3	入庫高、保管残高、回転率の推移
4	入庫高上位10品目
5	東部、富士支部 入庫高上位10品目
6	清水、静岡支部 入庫高上位10品目
7	駿遠、西部支部 入庫高上位10品目
8	保管残高上位10品目
9	東部、富士支部 保管残高上位10品目
10	清水、静岡支部 保管残高上位10品目
11	駿遠、西部支部 保管残高上位10品目
12	東部支部 入庫、残高、回転率の推移
13	富士支部 入庫、残高、回転率の推移
14	清水支部 入庫、残高、回転率の推移
15	静岡支部 入庫、残高、回転率の推移
16	駿遠支部 入庫、残高、回転率の推移
17	西部支部 入庫、残高、回転率の推移

静岡県倉庫協会

(単位:万トン)

平成18年7月所管面積(1～3類)と保管残高の推移

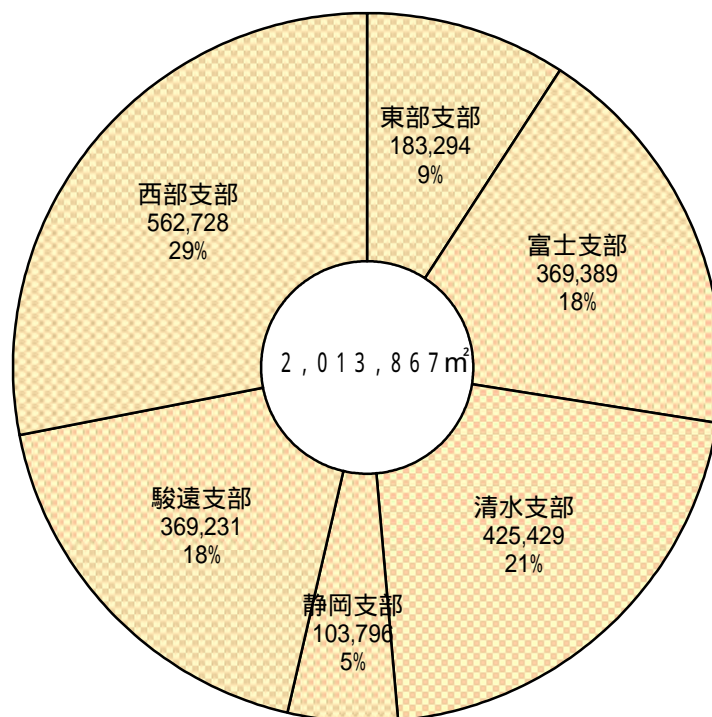
静岡県倉庫協



	平成8年	平成9年	平成10年	平成11年	平成12年	平成13年	平成14年	平成15年	平成16年	平成17年	平成18年7月
保管残高	152.4	149.9	146	139.8	140.7	138	120.3	113	115.8	115.1	111.3
所管面積	169.5	173.3	179.3	185.5	186.7	189.8	190.2	191.7	198.8	201.7	201.4

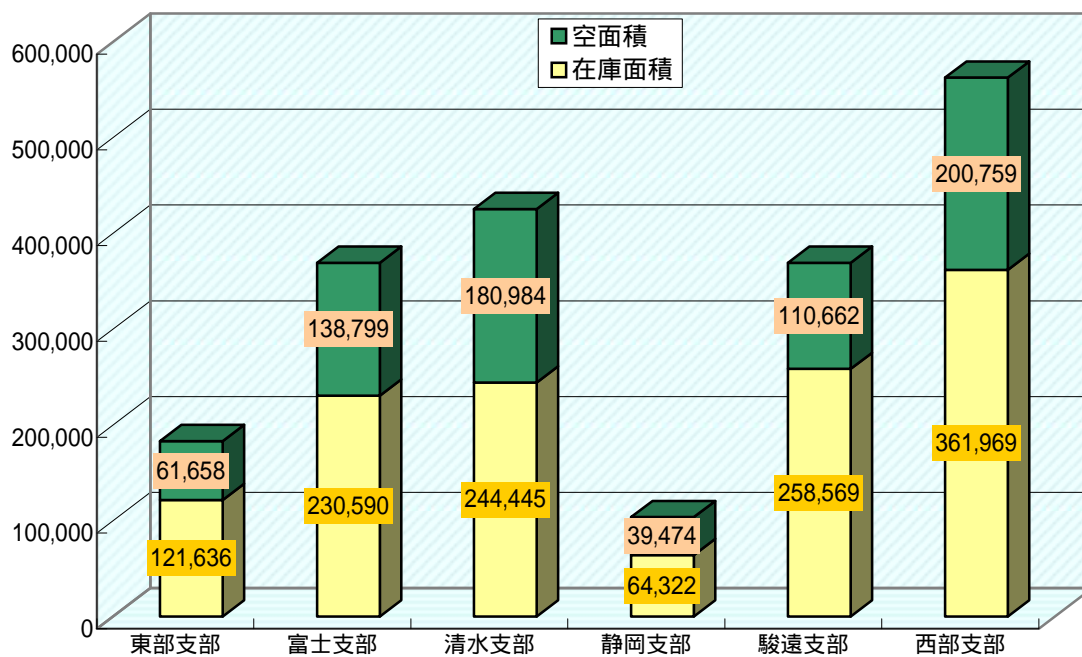
平成18年7月所管面積(1~3類)

静岡県倉庫協会



平成18年7月倉庫使用状況(1~3類)

(単位: m²)

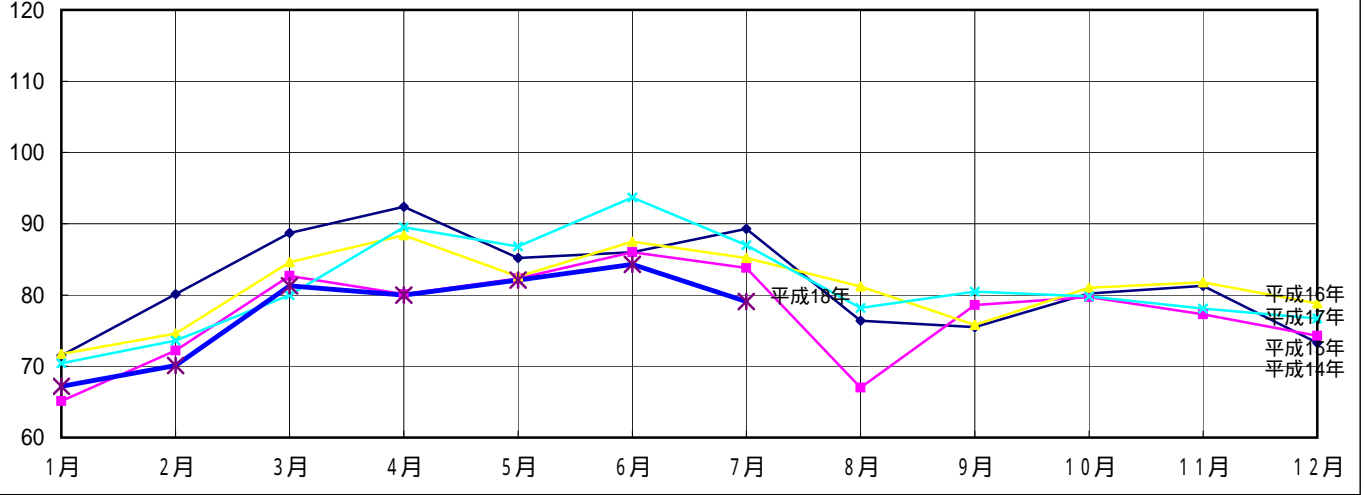


倉庫別	区分	所管面積	在庫面積	利用率%	備考
野積倉庫		22,977 m²	4,942 m²	21.5	
サイ口		347,233 m³	119,383 m³	34.4	
危険品倉庫		9,531 m²	6,874 m²	72.1	

(単位:万トン)

入庫高の推移

静岡県倉庫協会

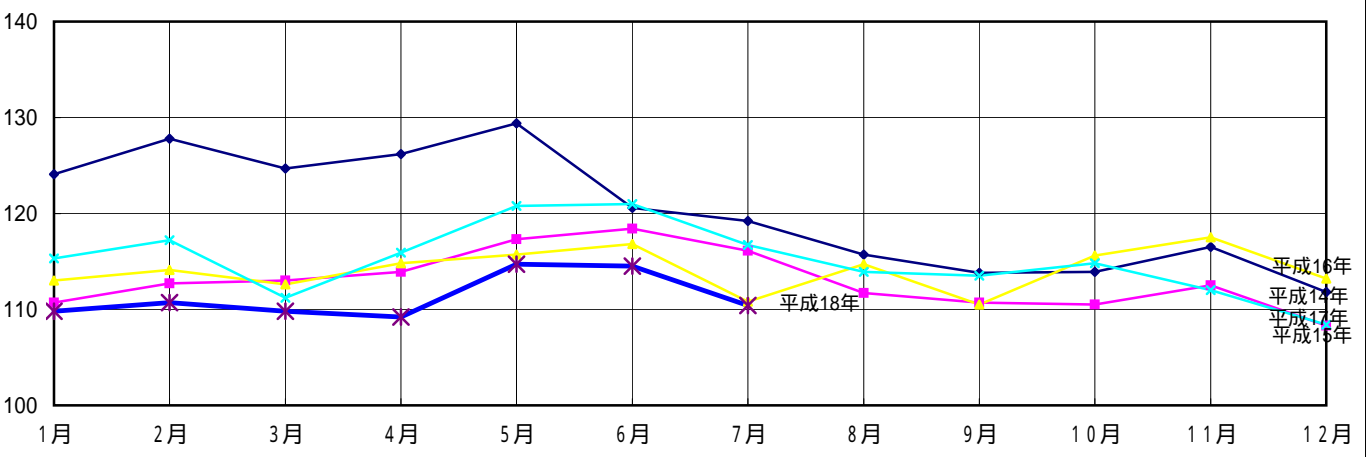


	1月	2月	3月	4月	5月	6月	7月	8月	9月	10月	11月	12月
平成14年	71.5	80.1	88.7	92.4	85.2	86	89.3	76.4	75.5	80.2	81.3	73.3
平成15年	65.1	72.2	82.7	80.1	82.3	86	83.8	67	78.6	79.7	77.3	74.3
平成16年	71.7	74.6	84.6	88.4	82.6	87.5	85.2	81.2	75.8	81	81.8	78.8
平成17年	70.4	73.6	80.0	89.5	86.8	93.7	87	78.2	80.5	79.8	78.1	76.7
平成18年	67.2	70.1	81.3	80	82.1	84.3	79.1					

(単位:万トン)

月末保管残高の推移

静岡県倉庫協会

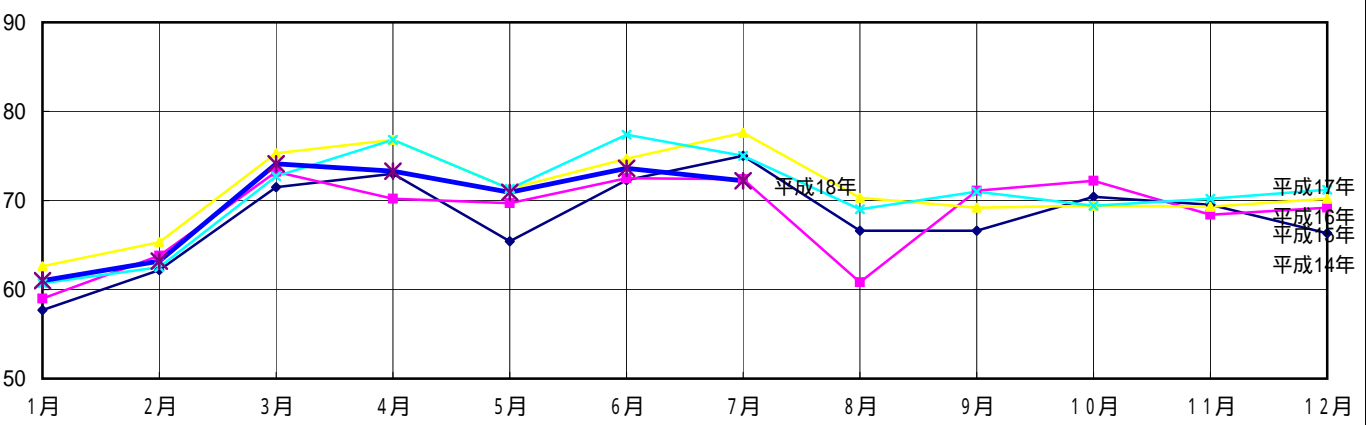


	1月	2月	3月	4月	5月	6月	7月	8月	9月	10月	11月	12月
平成14年	124.1	127.8	124.7	126.2	129.4	120.6	119.2	115.7	113.8	113.9	116.5	111.8
平成15年	110.7	112.7	113	113.9	117.3	118.4	116.1	111.7	110.7	110.5	112.5	108.3
平成16年	113	114.1	112.6	114.8	115.7	116.8	110.8	114.7	110.5	115.6	117.5	113.2
平成17年	115.3	117.2	111.2	115.9	120.8	121	116.7	113.9	113.5	114.8	112	108.4
平成18年	109.8	110.7	109.8	109.2	114.7	114.5	110.4					

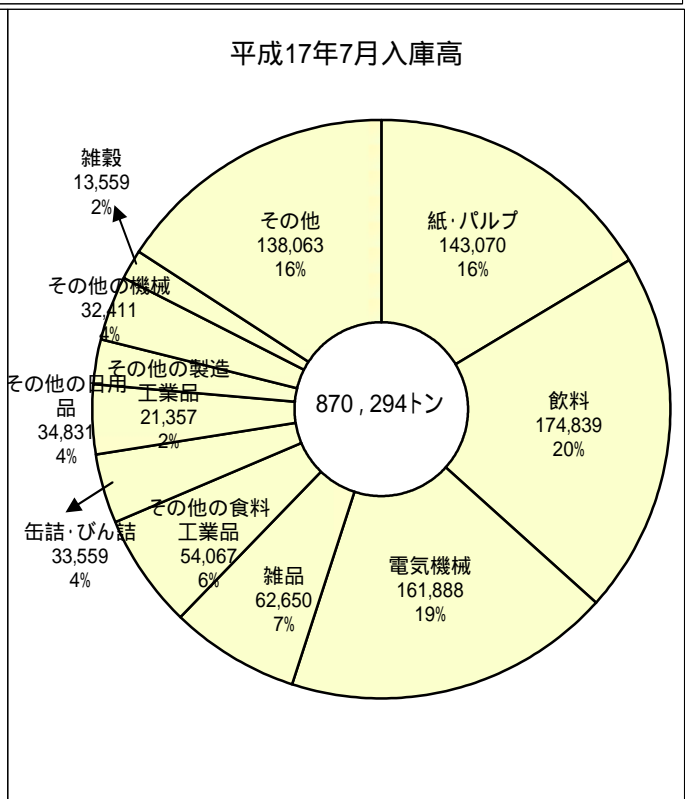
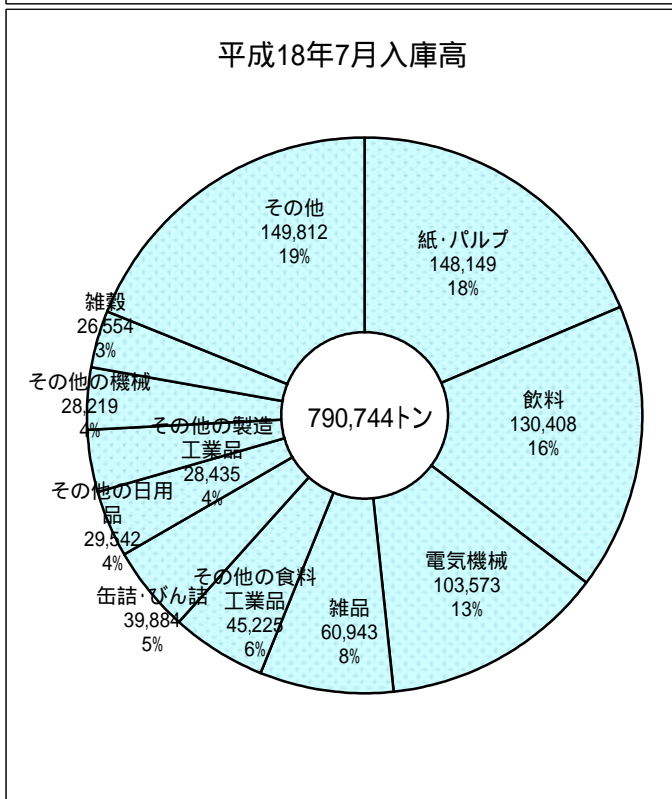
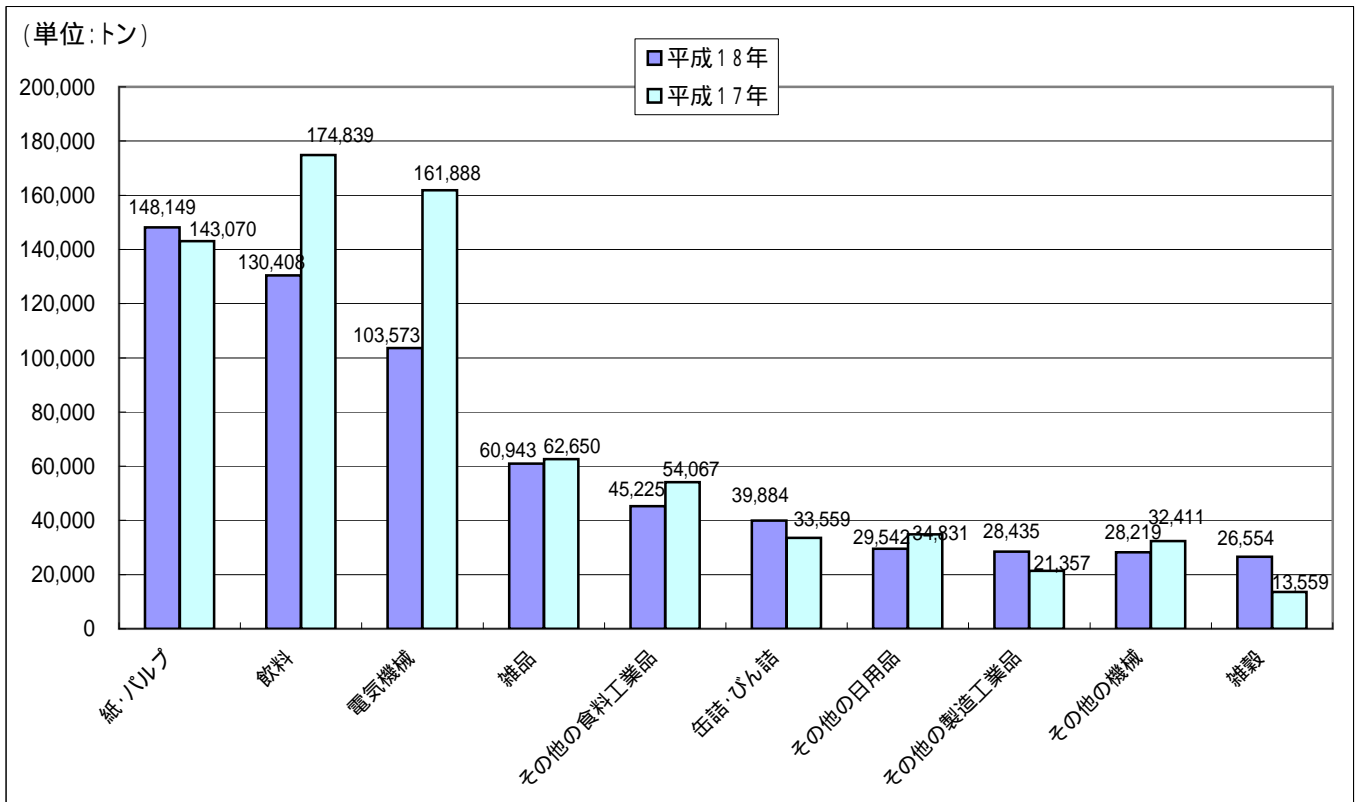
(単位:%)

回転率の推移

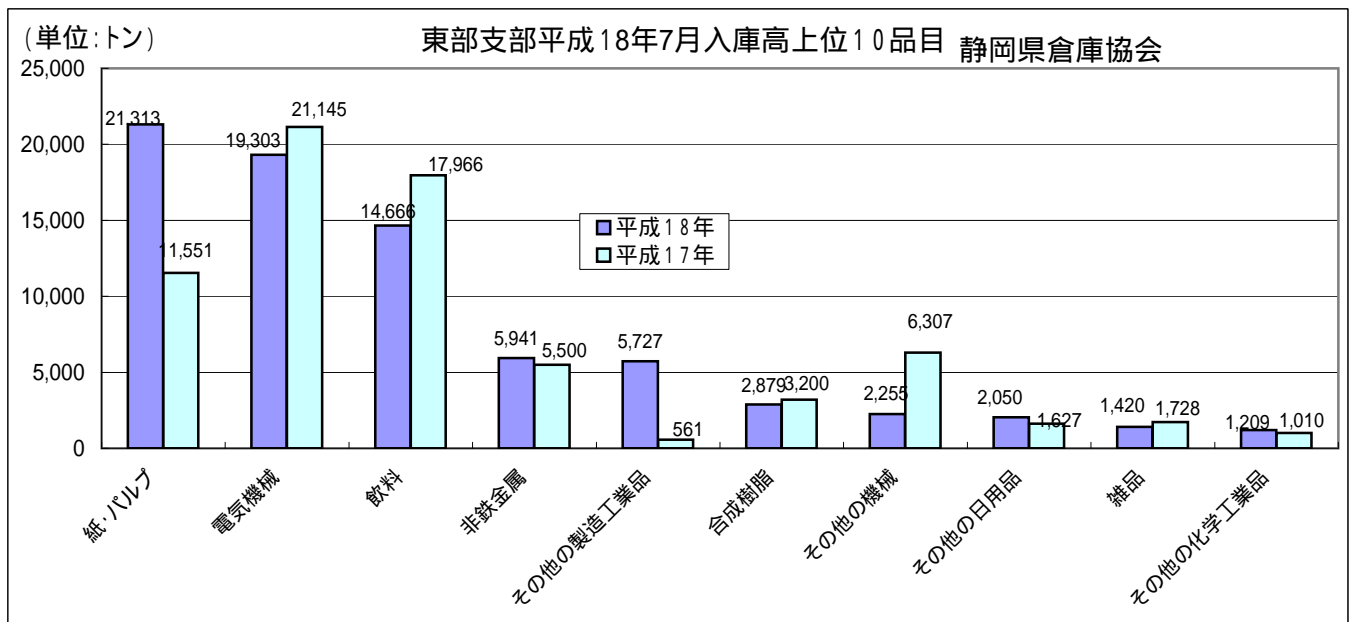
静岡県倉庫協会



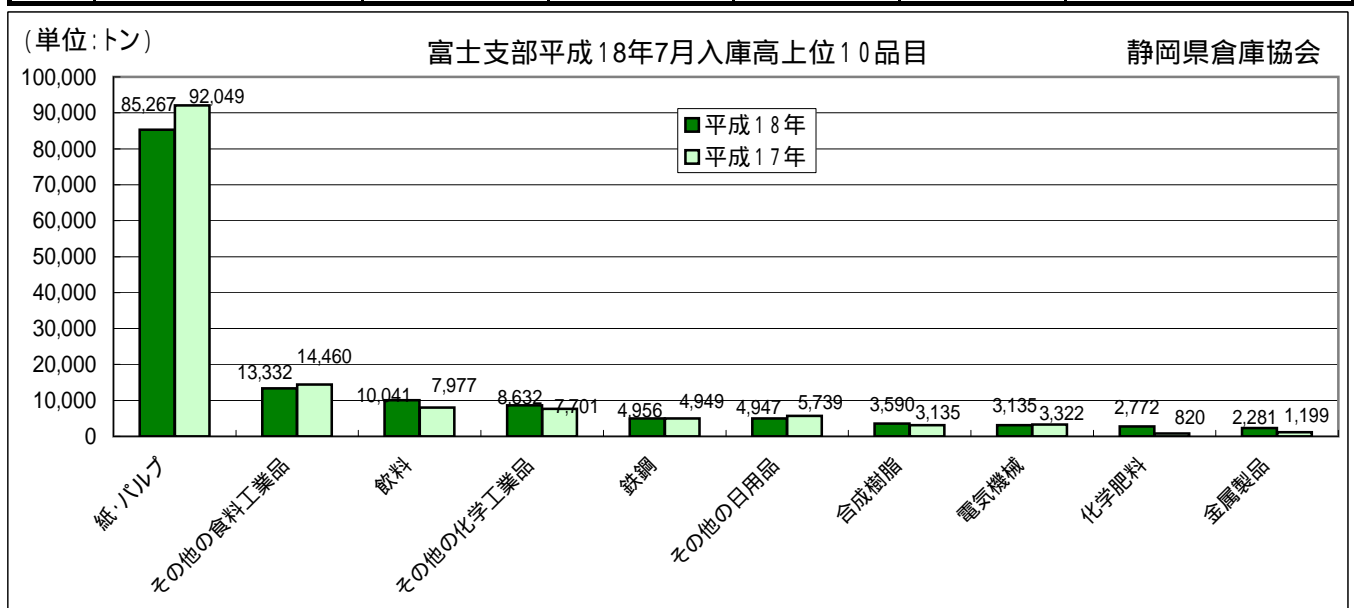
	1月	2月	3月	4月	5月	6月	7月	8月	9月	10月	11月	12月
平成14年	57.7	62.2	71.5	73	65.4	72.3	75	66.6	66.6	70.4	69.5	66.3
平成15年	59	63.8	73.2	70.2	69.7	72.5	72.4	60.8	71.1	72.2	68.4	69.2
平成16年	62.6	65.3	75.3	76.8	71.3	74.7	77.6	70.3	69.2	69.4	69.3	70.2
平成17年	60.7	62.5	72.7	76.8	71.3	77.4	75	69	71	69.4	70.2	71.2
平成18年	61	63.2	74.1	73.3	70.9	73.6	72.2					



順位	品目	平成18年	平成17年	前月比%	前年同月比%	備考
1	紙・パルプ	148,149	143,070	89.5	103.6	
2	飲料	130,408	174,839	97.4	74.6	
3	電気機械	103,573	161,888	81.2	64.0	
4	雑品	60,943	62,650	103.1	97.3	
5	その他の食料工業品	45,225	54,067	90.3	83.6	
6	缶詰・びん詰	39,884	33,559	109.7	118.8	
7	その他の日用品	29,542	34,831	116.5	84.8	
8	その他の製造工業品	28,435	21,357	95.1	133.1	
9	その他の機械	28,219	32,411	93.6	87.1	
10	雑穀	26,554	13,559	240.9	195.8	
	40品目合計	790,744	870,294	93.8	90.9	



順位	品目	平成18年	平成17年	前月比%	前年同月比%	備考
1	紙・パルプ	21,313	11,551	111.2	184.5	
2	電気機械	19,303	21,145	95.6	91.3	
3	飲料	14,666	17,966	111.6	81.6	
4	非鉄金属	5,941	5,500	99.1	108.0	
5	その他の製造工業品	5,727	561	100.7	1020.9	
6	合成樹脂	2,879	3,200	106.8	90.0	
7	その他の機械	2,255	6,307	85.0	35.8	
8	その他の日用品	2,050	1,627	125.0	126.0	
9	雑品	1,420	1,728	99.0	82.2	
10	その他の化学工業品	1,209	1,010	83.4	119.7	
	40品目合計	80,800	78,076	102.0	103.5	

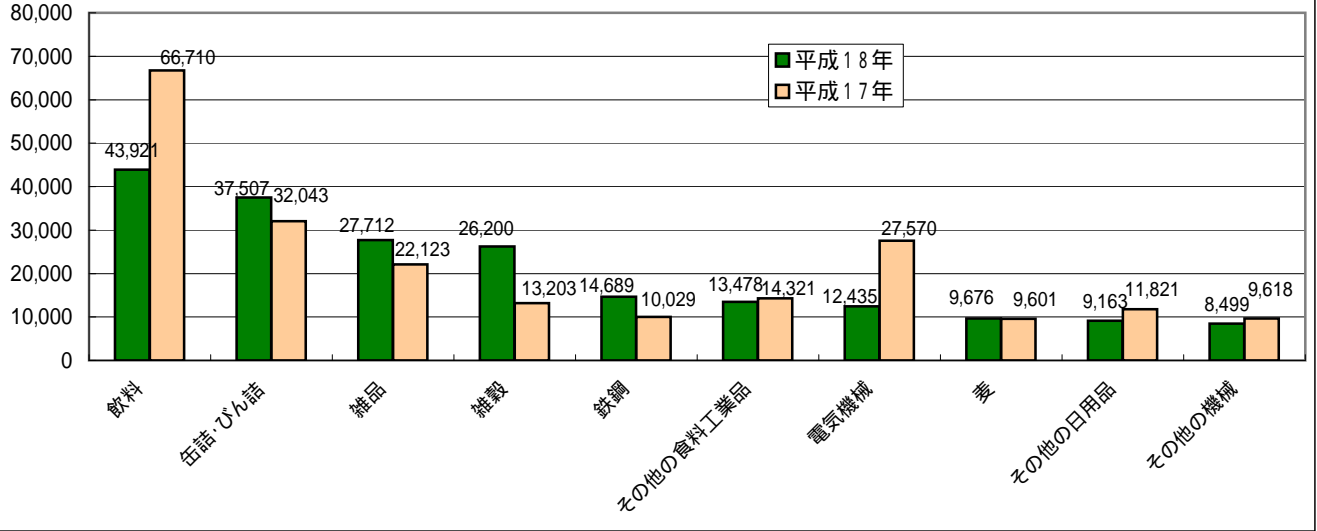


順位	品目	平成18年	平成17年	前月比%	前年同月比%	備考
1	紙・パルプ	85,267	92,049	79.4	92.6	
2	その他の食料工業品	13,332	14,460	107.9	92.2	
3	飲料	10,041	7,977	142.0	125.9	
4	その他の化学工業品	8,632	7,701	119.1	112.1	
5	鉄鋼	4,956	4,949	96.3	100.1	
6	その他の日用品	4,947	5,739	344.3	86.2	
7	合成樹脂	3,590	3,135	86.7	114.5	
8	電気機械	3,135	3,322	102.7	94.4	
9	化学肥料	2,772	820	148.8	338.0	
10	金属製品	2,281	1,199	162.2	190.2	
	40品目合計	146,747	153,758	89.6	95.4	

(単位:トン)

清水支部平成18年7月入庫高上位10品目

静岡県倉庫協会

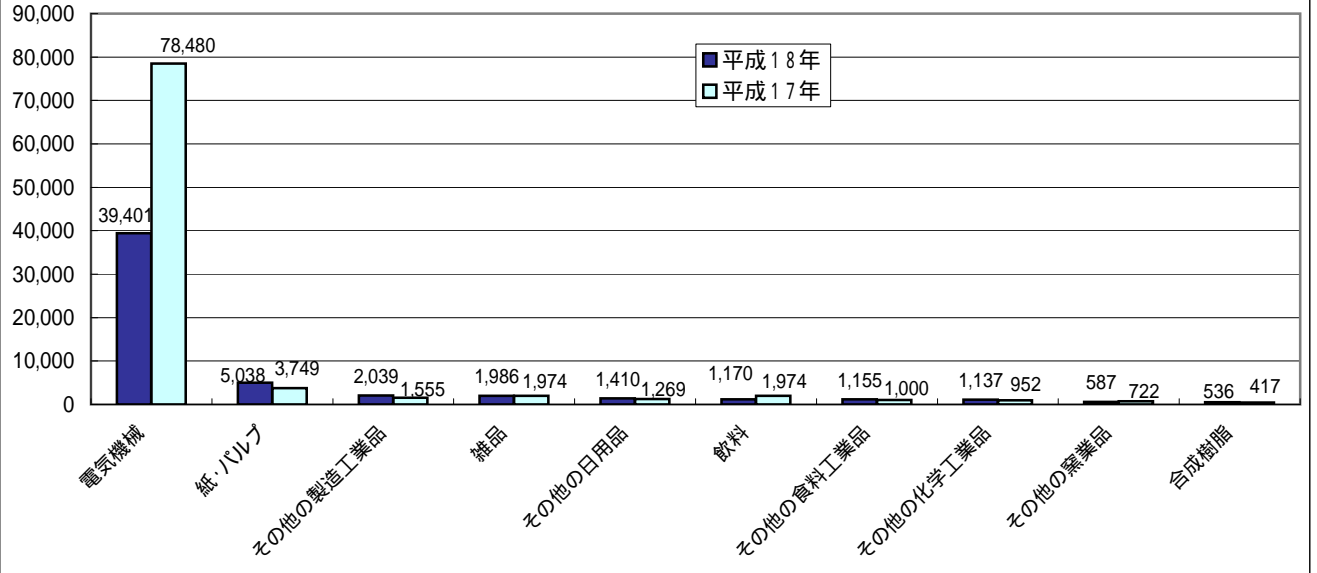


順位	品目	平成18年	平成17年	前月比%	前年同月比%	備考
1	飲料	43,921	66,710	92.5	65.8	
2	缶詰・びん詰	37,507	32,043	109.6	117.1	
3	雑品	27,712	22,123	116.6	125.3	
4	雑穀	26,200	13,203	244.2	198.4	
5	鉄鋼	14,689	10,029	98.3	146.5	
6	その他の食料工業品	13,478	14,321	113.8	94.1	
7	電気機械	12,435	27,570	82.5	45.1	
8	麦	9,676	9,601	28.7	100.8	
9	その他の日用品	9,163	11,821	108.1	77.5	
10	その他の機械	8,499	9,618	92.8	88.4	
	40品目合計	237,714	245,514	99.0	96.8	

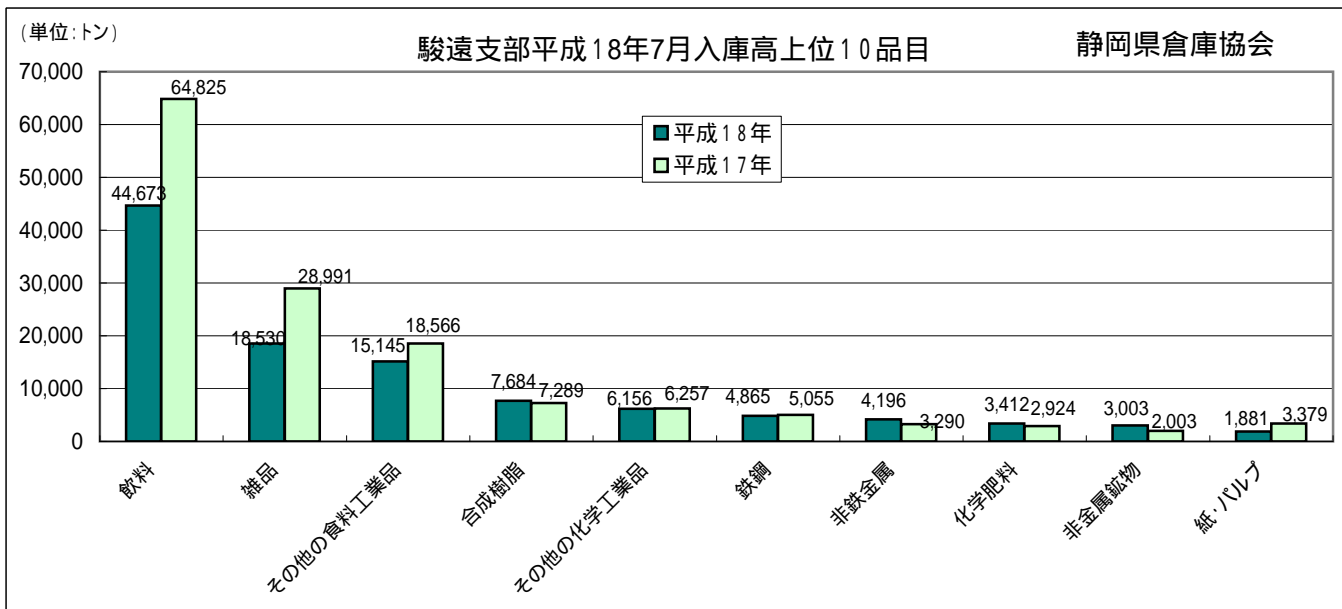
(単位:トン)

静岡支部平成18年7月入庫高上位10品目

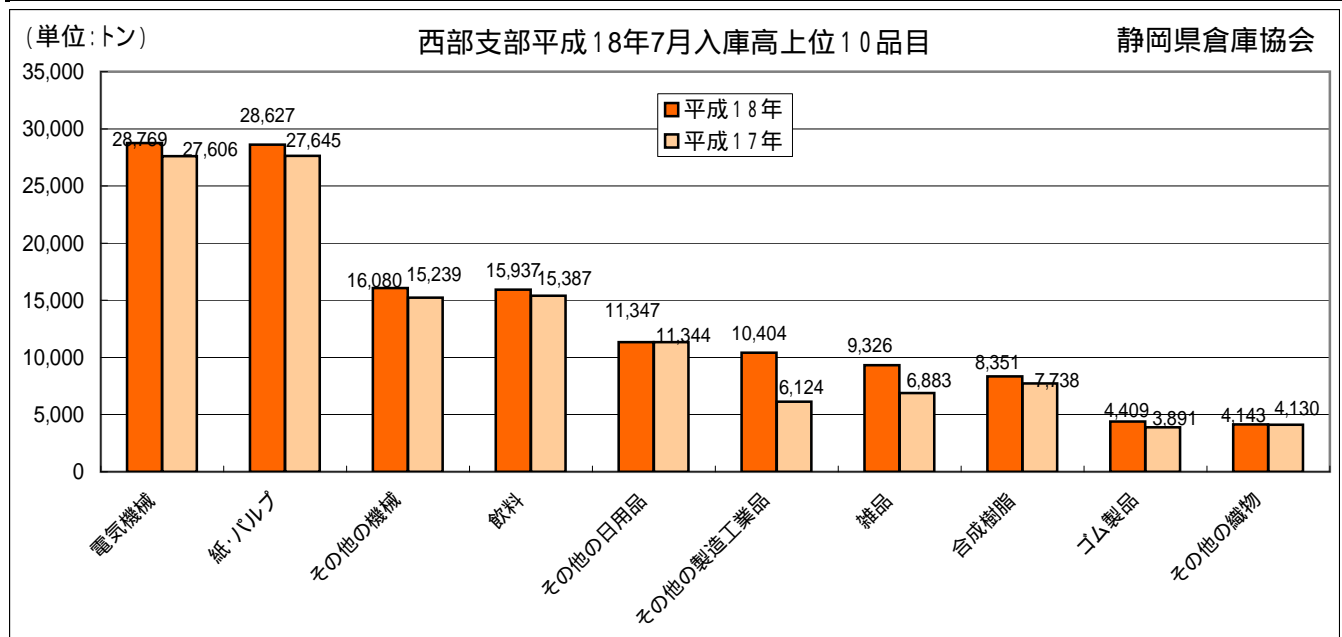
静岡県倉庫協会



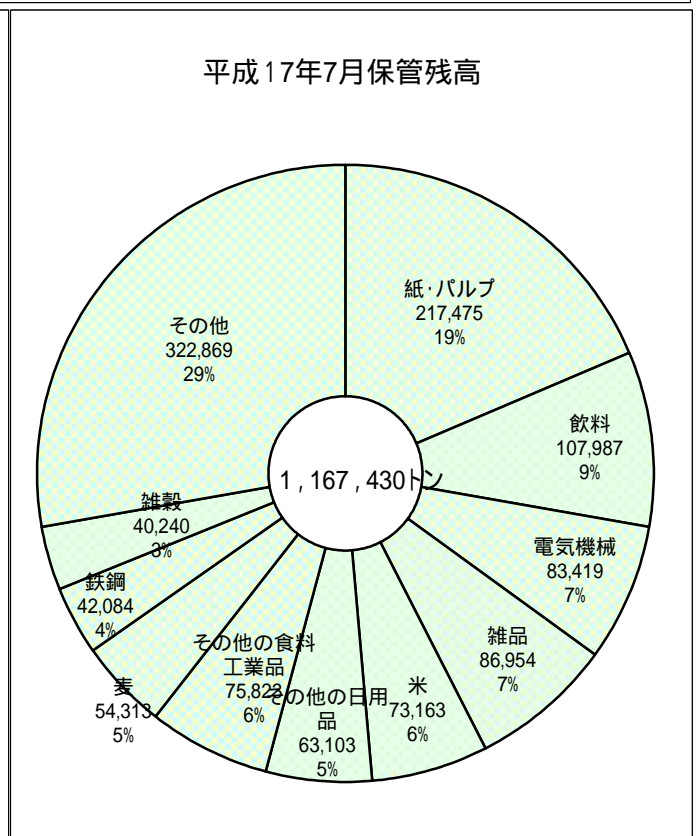
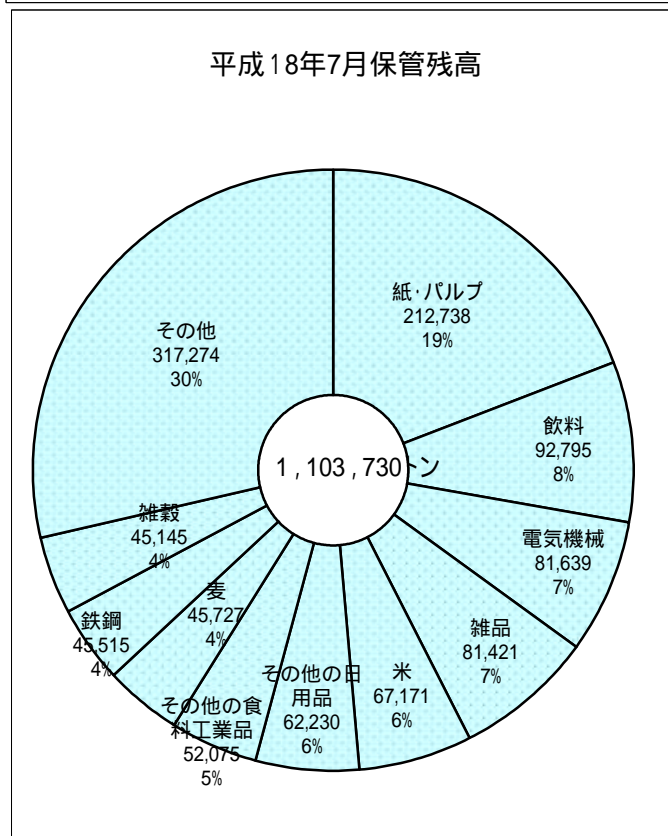
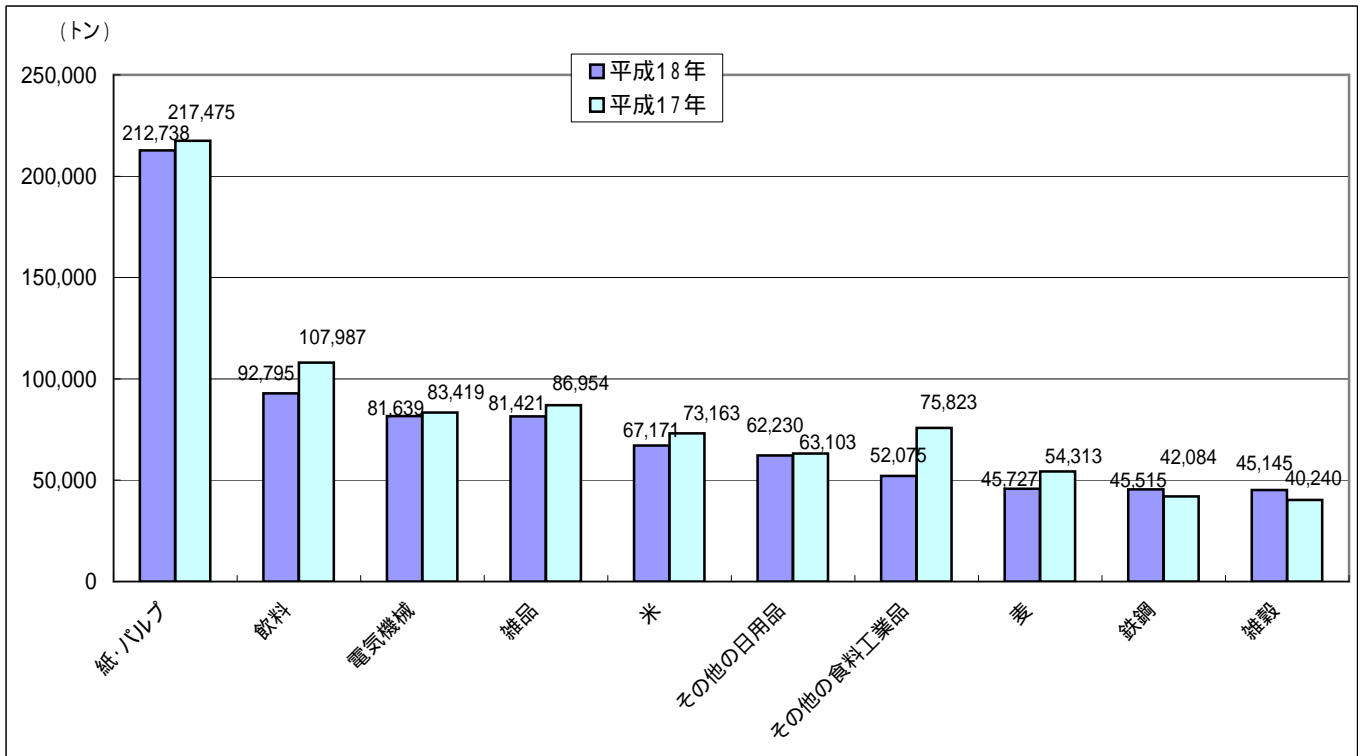
順位	品目	平成18年	平成17年	前月比%	前年同月比%	備考
1	電気機械	39,401	78,480	67.7	50.2	
2	紙・パルプ	5,038	3,749	102.2	134.4	
3	その他の製造工業品	2,039	1,555	102.9	131.1	
4	雑品	1,986	1,974	99.5	100.6	
5	その他の日用品	1,410	1,269	83.6	111.1	
6	飲料	1,170	1,974	54.4	59.3	
7	その他の食料工業品	1,155	1,000	75.5	115.5	
8	その他の化学工業品	1,137	952	99.4	119.4	
9	その他の窯業品	587	722	95.9	81.3	
10	合成樹脂	536	417	84.3	128.5	
	40品目合計	56,136	94,193	73.5	59.6	



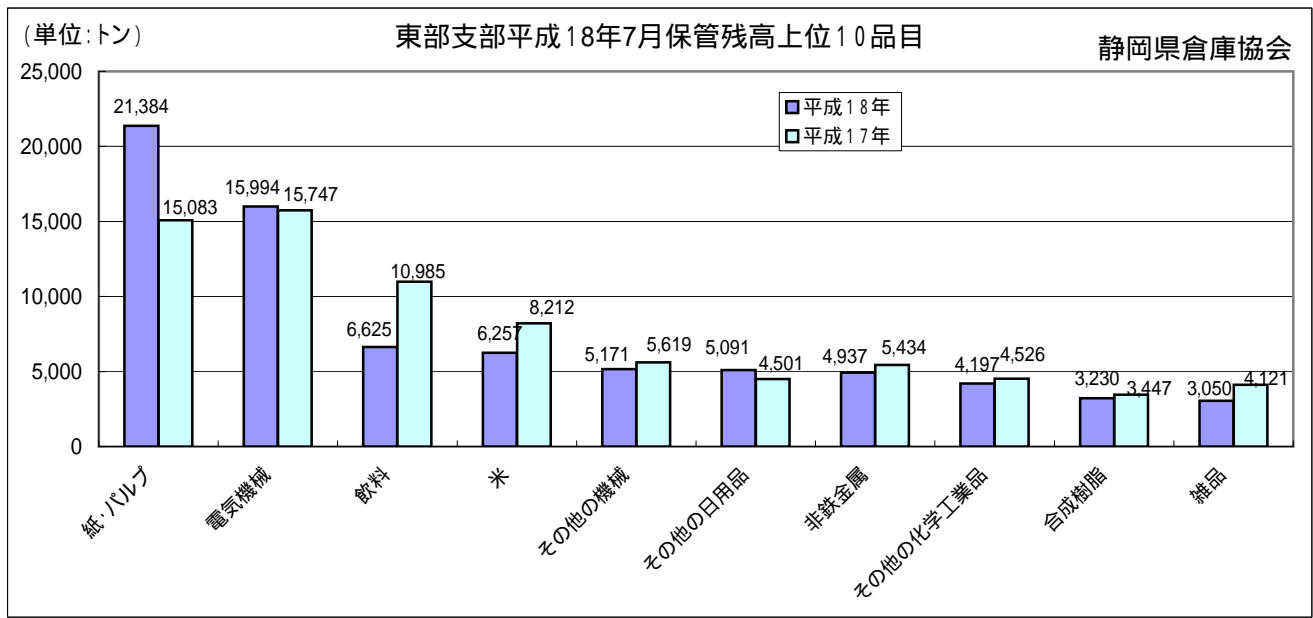
順位	品目	平成18年	平成17年	前月比%	前年同月比%	備考
1	飲料	44,673	64,825	110.2	68.9	
2	雑品	18,530	28,991	93.8	63.9	
3	その他の食料工業品	15,145	18,566	71.3	81.6	
4	合成樹脂	7,684	7,289	139.9	105.4	
5	その他の化学工業品	6,156	6,257	84.5	98.4	
6	鉄鋼	4,865	5,055	63.7	96.2	
7	非鉄金属	4,196	3,290	126.2	127.5	
8	化学肥料	3,412	2,924	151.0	116.7	
9	非金属鉱物	3,003	2,003	150.2	149.9	
10	紙・パルプ	1,881	3,379	72.7	55.7	
	40品目合計	116,946	155,101	95.6	75.4	



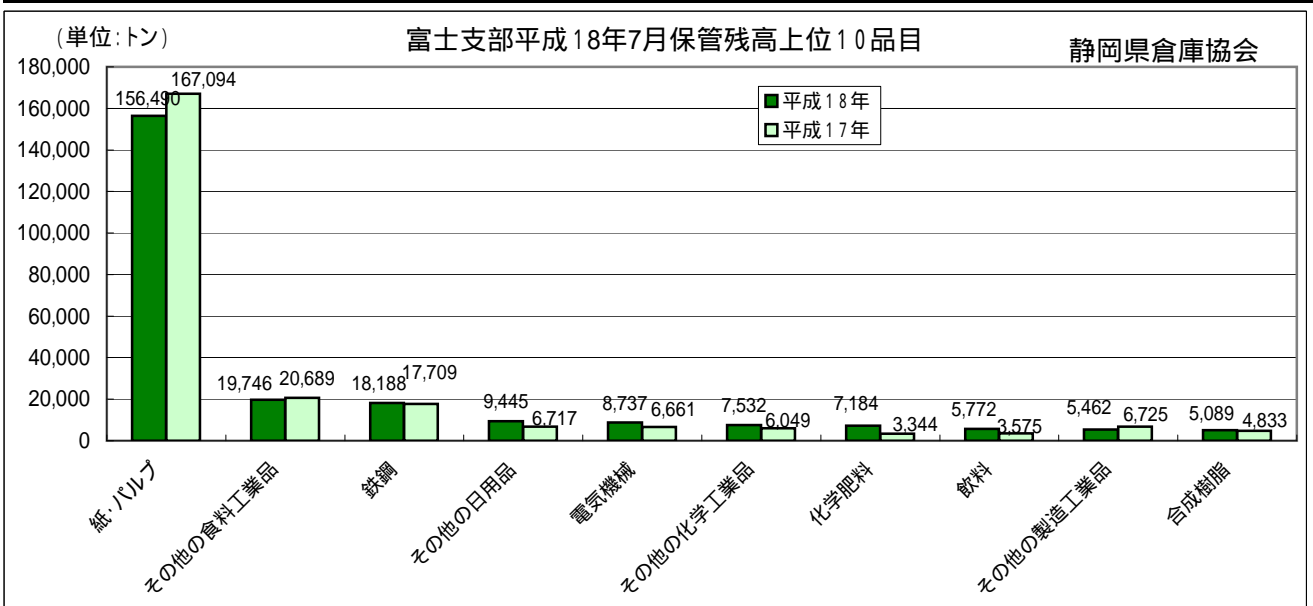
順位	品目	平成18年	平成17年	前月比%	前年同月比%	備考
1	電気機械	28,769	27,606	102.0	104.2	
2	紙・パルプ	28,627	27,645	108.8	103.6	
3	その他の機械	16,080	15,239	95.4	105.5	
4	飲料	15,937	15,387	68.0	103.6	
5	その他の日用品	11,347	11,344	104.0	100.0	
6	その他の製造工業品	10,404	6,124	98.6	169.9	
7	雑品	9,326	6,883	97.9	135.5	
8	合成樹脂	8,351	7,738	89.9	107.9	
9	ゴム製品	4,409	3,891	90.3	113.3	
10	その他の織物	4,143	4,130	99.2	100.3	
	40品目合計	152,401	143,652	94.7	106.1	



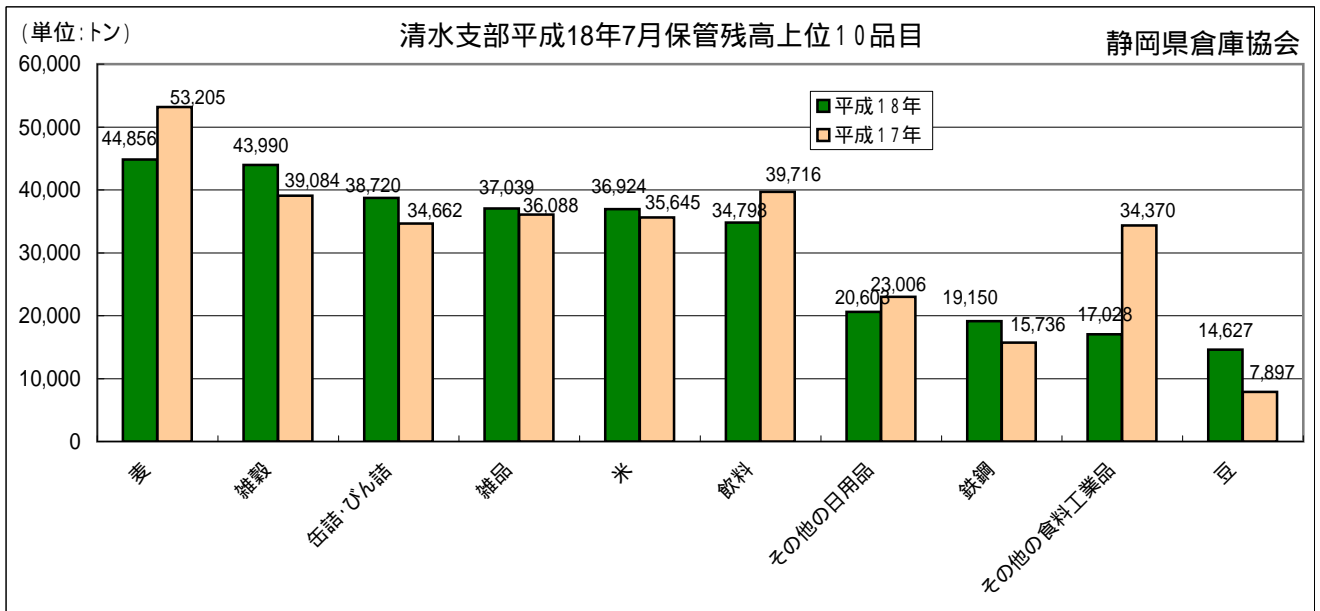
順位	品目	平成18年	平成17年	前月比%	前年同月比%	回転率
1	紙・パルプ	212,738	217,475	96.2	97.8	
2	飲料	92,795	107,987	91.5	85.9	
3	電気機械	81,639	83,419	83.1	97.9	
4	雑品	81,421	86,954	98.5	93.6	
5	米	67,171	73,163	95.1	91.8	
6	その他の日用品	62,230	63,103	99.9	98.6	
7	その他の食料工業品	52,075	75,823	96.6	68.7	
8	麦	45,727	54,313	84.0	84.2	
9	鉄鋼	45,515	42,084	99.1	108.2	
10	雑穀	45,145	40,240	108.6	112.2	
	40品目合計	1,103,730	1,167,430	96.4	94.5	72.2



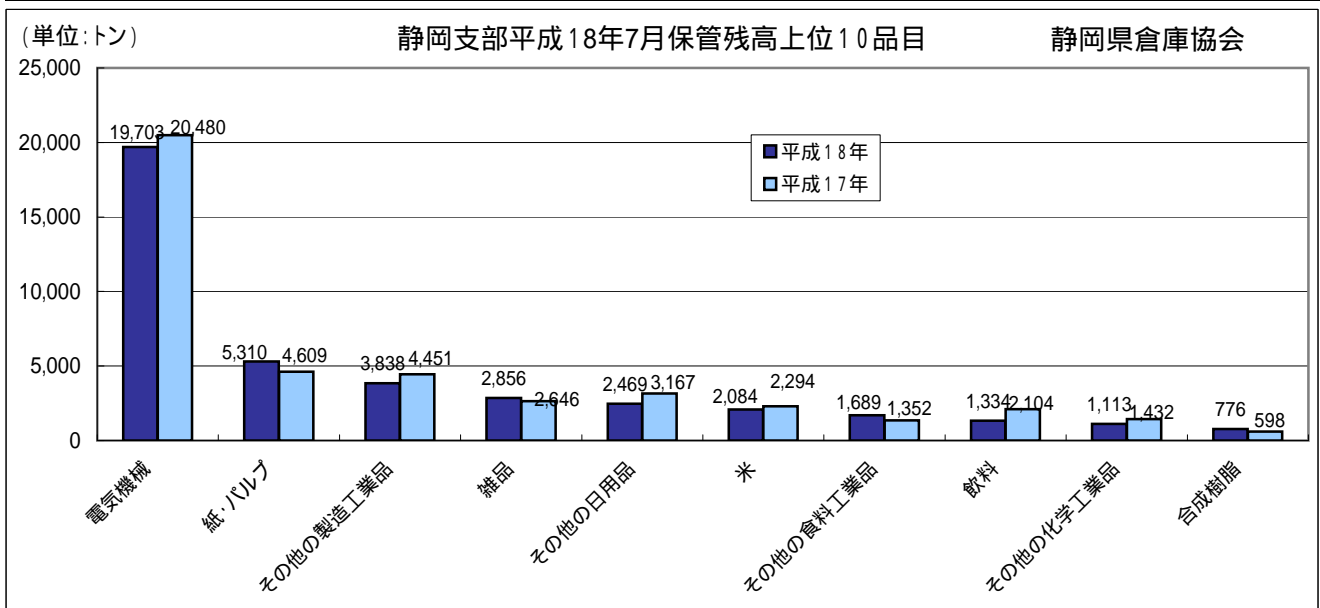
順位	品目	平成18年	平成17年	前月比%	前年同月比%	回転率%
1	紙・パルプ	21,384	15,083	119.7	141.8	
2	電気機械	15,994	15,747	99.4	101.6	
3	飲料	6,625	10,985	107.6	60.3	
4	米	6,257	8,212	87.7	76.2	
5	その他の機械	5,171	5,619	89.6	92.0	
6	その他の日用品	5,091	4,501	113.6	113.1	
7	非鉄金属	4,937	5,434	78.6	90.9	
8	その他の化学工業品	4,197	4,526	98.5	92.7	
9	合成樹脂	3,230	3,447	102.5	93.7	
10	雑品	3,050	4,121	99.9	74.0	
	40品目合計	87,833	92,441	100.7	95.0	92



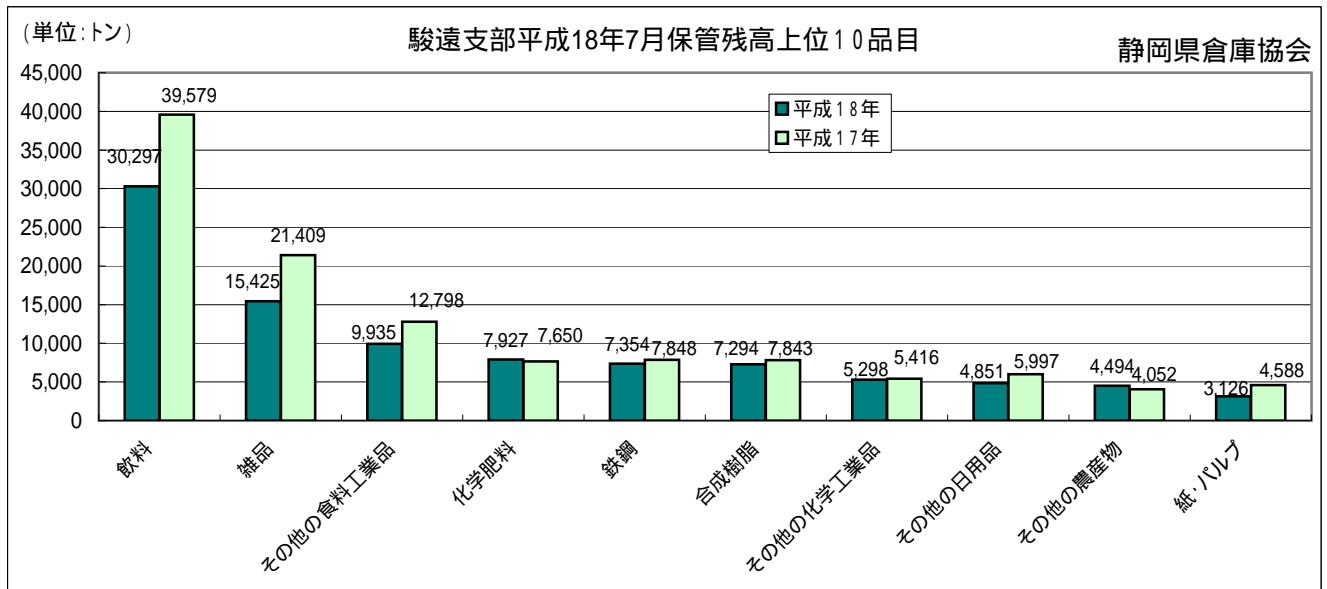
順位	品目	平成18年	平成17年	前月比%	前年同月比%	回転率%
1	紙・パルプ	156,490	167,094	92.2	93.7	
2	その他の食料工業品	19,746	20,689	97.6	95.4	
3	鉄鋼	18,188	17,709	98.7	102.7	
4	その他の日用品	9,445	6,717	104.0	140.6	
5	電気機械	8,737	6,661	89.6	131.2	
6	その他の化学工業品	7,532	6,049	116.6	124.5	
7	化学肥料	7,184	3,344	129.0	214.8	
8	飲料	5,772	3,575	90.1	161.5	
9	その他の製造工業品	5,462	6,725	99.7	81.2	
10	合成樹脂	5,089	4,833	94.2	105.3	
	40品目合計	264,273	262,040	95.0	100.9	56.7



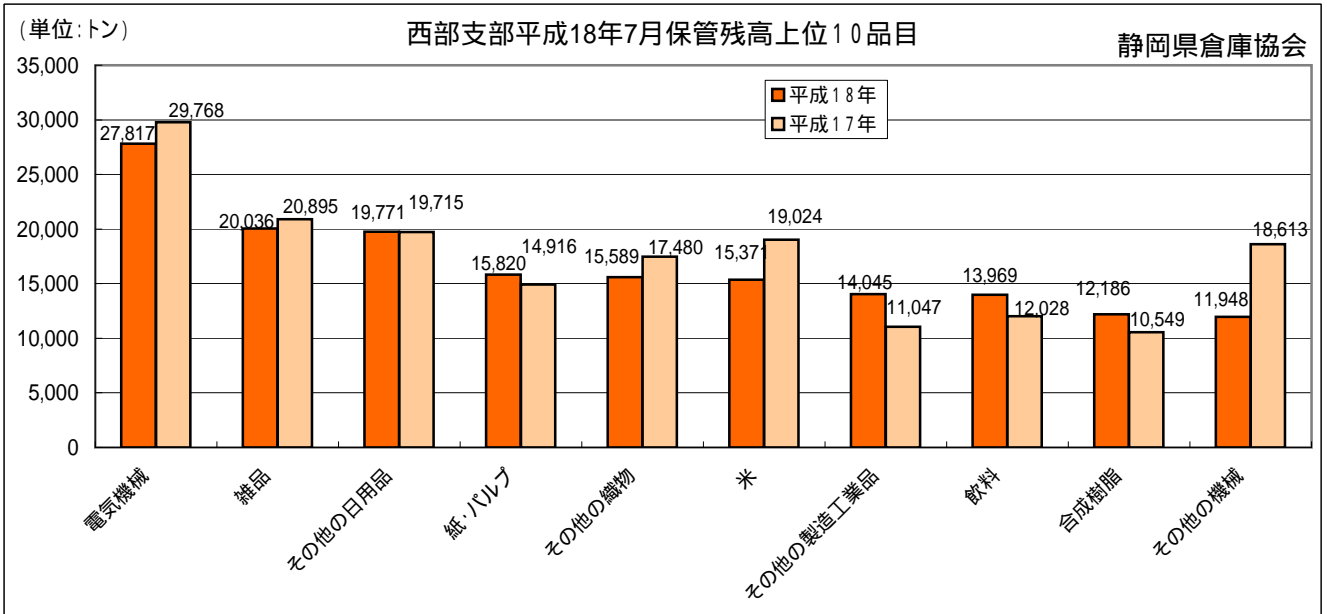
順位	品目	平成18年	平成17年	前月比%	前年同月比%	回転率%
1	麦	44,856	53,205	83.7	84.3	
2	雑穀	43,990	39,084	108.9	112.6	
3	缶詰・びん詰	38,720	34,662	111.1	111.7	
4	雑品	37,039	36,088	106.3	102.6	
5	米	36,924	35,645	95.9	103.6	
6	飲料	34,798	39,716	90.5	87.6	
7	その他の日用品	20,603	23,006	98.4	89.6	
8	鉄鋼	19,150	15,736	105.2	121.7	
9	その他の食料工業品	17,028	34,370	113.2	49.5	
10	豆	14,627	7,897	115.8	185.2	
	40品目合計	382,966	415,711	99.0	92.1	62.3



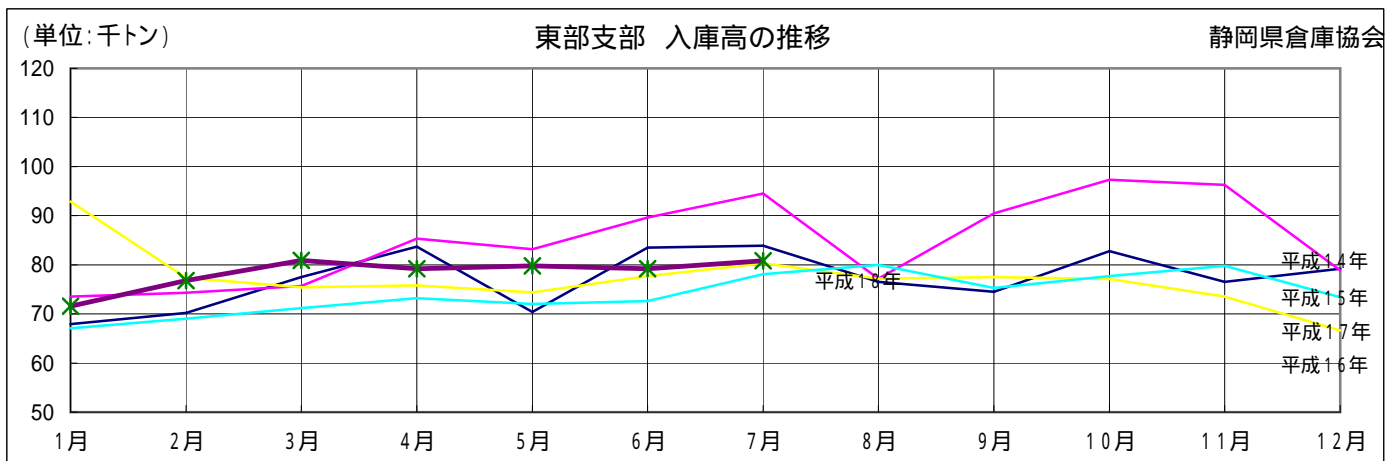
順位	品目	平成18年	平成17年	前月比%	前年同月比%	回転率%
1	電気機械	19,703	20,480	77.3	96.2	
2	紙・パルプ	5,310	4,609	101.2	115.2	
3	その他の製造工業品	3,838	4,451	96.8	86.2	
4	雑品	2,856	2,646	96.4	107.9	
5	その他の日用品	2,469	3,167	94.8	78.0	
6	米	2,084	2,294	101.6	90.8	
7	その他の食料工業品	1,689	1,352	97.6	124.9	
8	飲料	1,334	2,104	66.5	63.4	
9	その他の化学工業品	1,113	1,432	92.4	77.7	
10	合成樹脂	776	598	108.7	129.8	
	40品目合計	44,070	45,637	86.0	96.6	125.3



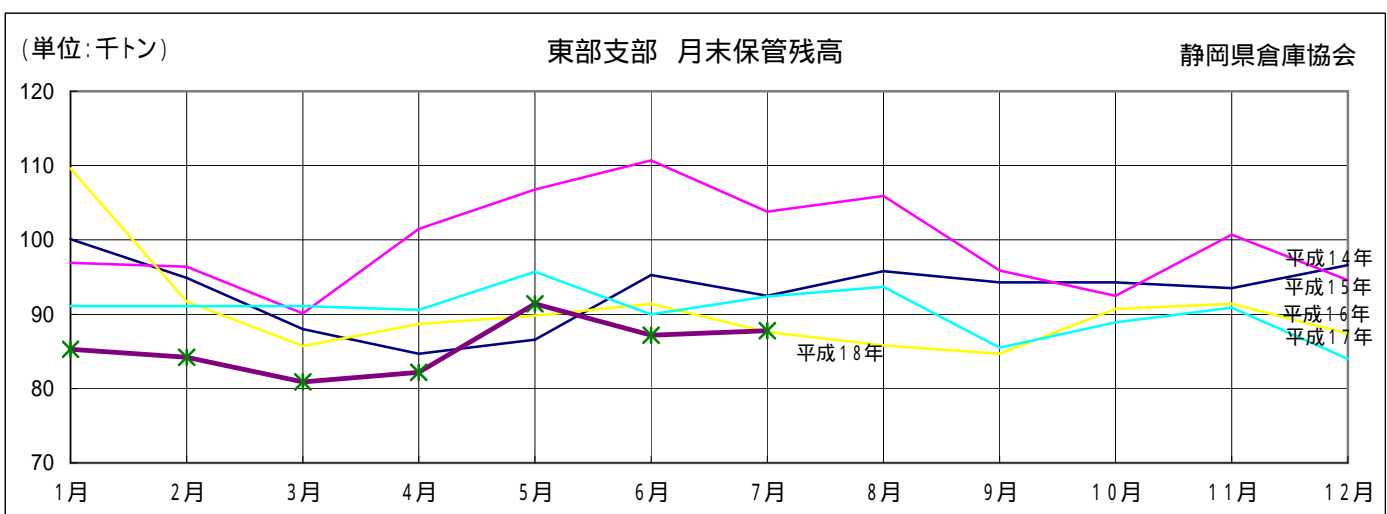
順位	品目	平成18年	平成17年	前月比%	前年同月比%	回転率%
1	飲料	30,297	39,579	92.4	76.5	
2	雑品	15,425	21,409	84.7	72.0	
3	その他の食料工業品	9,935	12,798	82.6	77.6	
4	化学肥料	7,927	7,650	100.0	103.6	
5	鉄鋼	7,354	7,848	85.5	93.7	
6	合成樹脂	7,294	7,843	103.7	93.0	
7	その他の化学工業品	5,298	5,416	87.5	97.8	
8	その他の日用品	4,851	5,997	89.2	80.9	
9	その他の農産物	4,494	4,052	92.6	110.9	
10	紙・パルプ	3,126	4,588	95.6	68.1	
	40品目合計	114,797	134,855	91.0	85.1	101.8



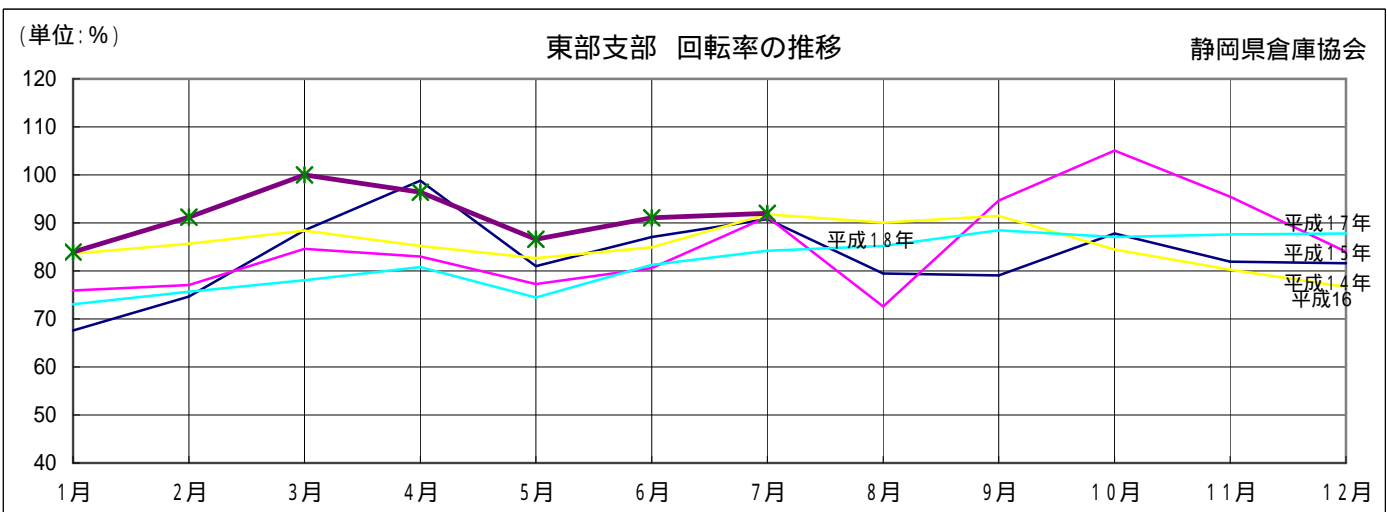
順位	品目	平成18年	平成17年	前月比%	前年同月比%	回転率
1	電気機械	27,817	29,768	93.6	93.4	
2	雑品	20,036	20,895	97.2	95.9	
3	その他の日用品	19,771	19,715	100.2	100.3	
4	紙・パルプ	15,820	14,916	98.4	106.1	
5	その他の織物	15,589	17,480	100.8	89.2	
6	米	15,371	19,024	95.8	80.8	
7	その他の製造工業品	14,045	11,047	98.3	127.1	
8	飲料	13,969	12,028	89.8	116.1	
9	合成樹脂	12,186	10,549	100.2	115.5	
10	その他の機械	11,948	18,613	97.3	64.2	
	40品目合計	209,791	216,746	97.4	96.8	73.0



	1月	2月	3月	4月	5月	6月	7月	8月	9月	10月	11月	12月
平成14年	67.9	70.2	77.5	83.7	70.4	83.5	83.9	76.5	74.5	82.8	76.5	79.2
平成15年	73.5	74.3	75.7	85.3	83.2	89.6	94.5	77.2	90.5	97.3	96.3	78.9
平成16年	92.9	77.4	75.4	75.8	74.4	77.7	80.3	77.2	77.5	77.1	73.5	66.6
平成17年	67.1	69	71.2	73.2	72	72.6	78.1	80	75.3	77.7	79.8	73.4
平成18年	71.6	76.8	80.9	79.2	79.8	79.2	80.8					



	1月	2月	3月	4月	5月	6月	7月	8月	9月	10月	11月	12月
平成14年	100.1	94.9	88.0	84.7	86.6	95.3	92.5	95.8	94.3	94.3	93.5	96.6
平成15年	96.9	96.4	90.1	101.5	106.8	110.7	103.8	105.9	95.9	92.5	100.7	94.6
平成16年	109.6	91.7	85.7	88.7	89.8	91.4	87.6	85.8	84.7	90.7	91.4	87.4
平成17年	91.1	91.1	91.1	90.6	95.7	90.0	92.4	93.7	85.5	88.9	90.9	84.0
平成18年	85.3	84.2	80.9	82.2	91.4	87.2	87.8					

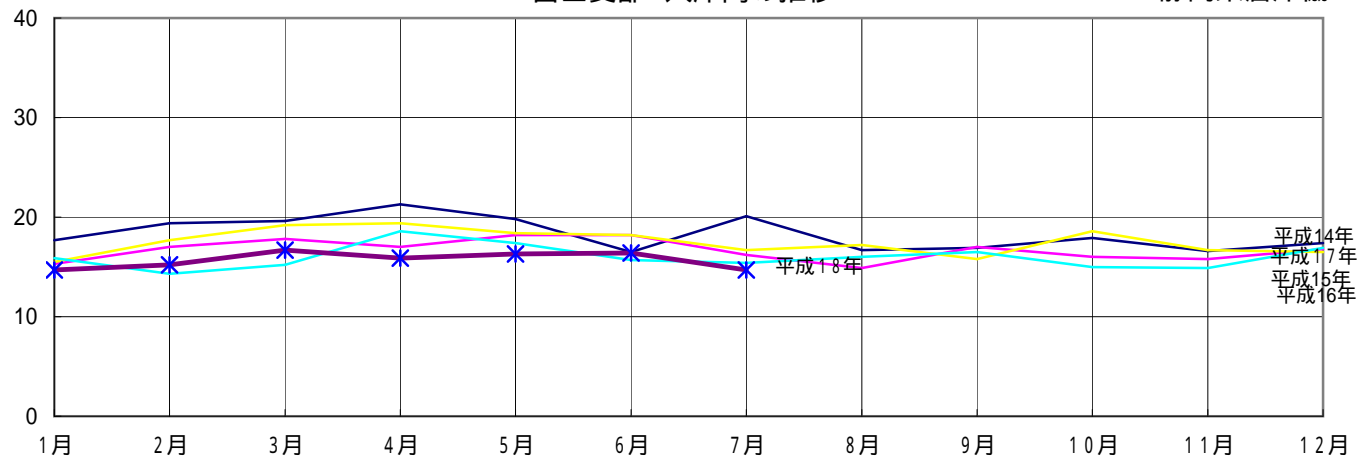


	1月	2月	3月	4月	5月	6月	7月	8月	9月	10月	11月	12月
平成14年	67.6	74.7	88.5	98.8	81	87.1	90.8	79.5	79.1	87.8	81.9	81.6
平成15年	75.9	77.1	84.6	83	77.3	80.6	91.3	72.6	94.7	105.1	95.5	84
平成16年	83.6	85.7	88.4	85.2	82.7	84.9	91.8	90.1	91.5	84.5	80.3	76.7
平成17年	73.1	75.7	78.1	80.8	74.5	81.3	84.2	85.2	88.5	87.1	87.6	87.8
平成18年	83.9	91.2	100	96.4	86.6	91.1	92					

(単位:万トン)

富士支部 入庫高の推移

静岡県倉庫協

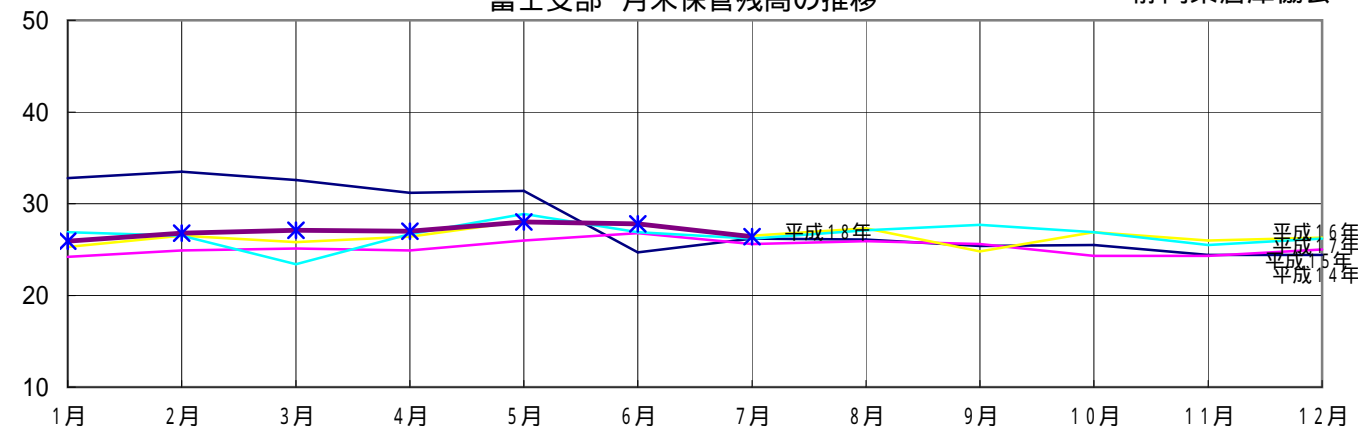


	1月	2月	3月	4月	5月	6月	7月	8月	9月	10月	11月	12月
平成14年	17.7	19.4	19.6	21.3	19.8	16.5	20.1	16.7	16.9	17.9	16.6	17.4
平成15年	15.3	17.0	17.8	17.0	18.2	18.2	16.2	14.9	17.0	16.0	15.8	16.8
平成16年	15.5	17.7	19.2	19.4	18.4	18.2	16.7	17.2	15.8	18.6	16.7	16.5
平成17年	15.9	14.3	15.2	18.6	17.4	15.7	15.4	16.0	16.5	15.0	14.9	16.9
平成18年	14.7	15.2	16.7	15.9	16.3	16.4	14.7					

(単位:万トン)

富士支部 月末保管残高の推移

静岡県倉庫協会

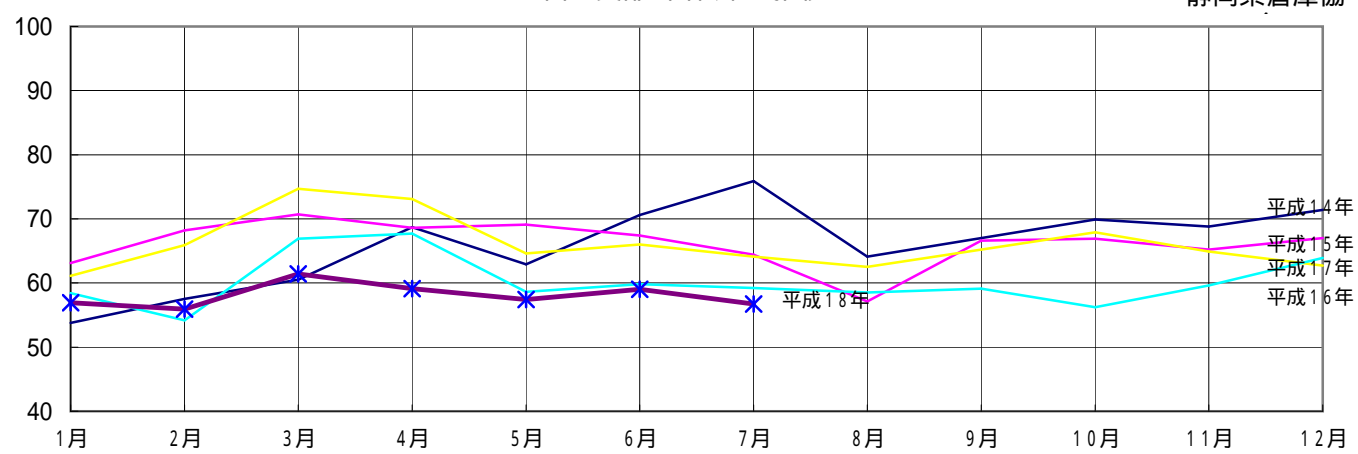


	1月	2月	3月	4月	5月	6月	7月	8月	9月	10月	11月	12月
平成14年	32.8	33.5	32.6	31.2	31.4	24.7	26.2	26.1	25.4	25.5	24.4	24.4
平成15年	24.2	24.9	25.1	24.9	26.0	26.8	25.6	25.9	25.6	24.3	24.3	25.0
平成16年	25.3	26.5	25.8	26.4	28.1	27.7	26.5	27.3	24.8	26.9	26.0	26.3
平成17年	26.9	26.5	23.4	26.7	28.9	26.9	26.2	27.1	27.7	26.9	25.5	26.2
平成18年	25.9	26.8	27.1	27.0	28.0	27.8	26.4					

(単位:%)

富士支部 回転率の推移

静岡県倉庫協

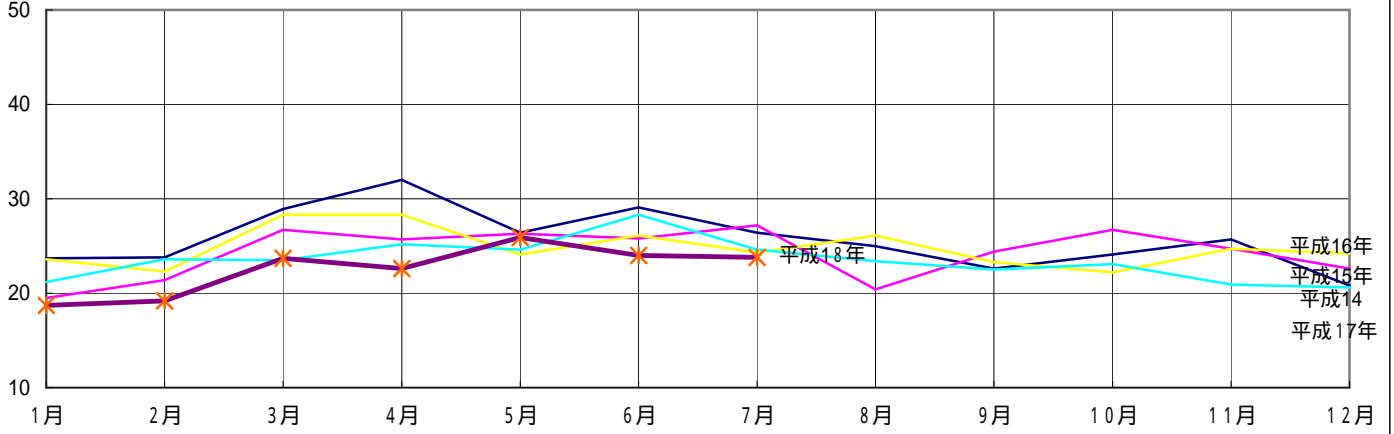


	1月	2月	3月	4月	5月	6月	7月	8月	9月	10月	11月	12月
平成14年	53.8	57.5	60.5	68.7	62.9	70.6	75.9	64.1	67	69.9	68.8	71.4
平成15年	63.1	68.2	70.7	68.6	69.1	67.4	64.4	57.1	66.6	66.9	65.2	67
平成16年	61.1	65.9	74.7	73.1	64.6	66	64.1	62.5	65.2	67.9	64.9	62.7
平成17年	58.4	54.2	66.9	67.7	58.6	59.8	59.2	58.5	59.1	56.2	59.6	63.9
平成18年	56.9	55.9	61.4	59.1	57.4	59	56.7					

(単位:万トン)

清水支部 入庫高の推移

静岡県倉庫協会

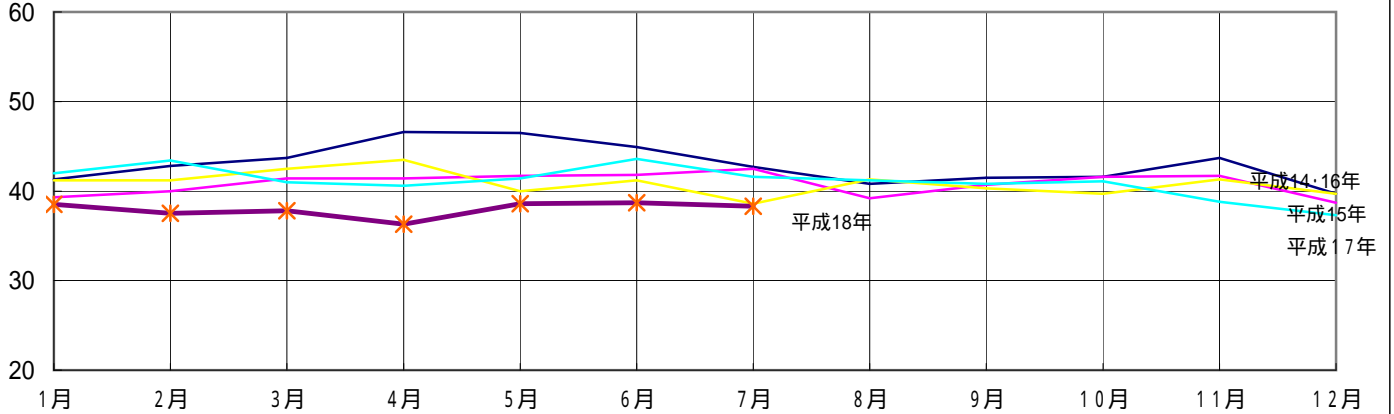


	1月	2月	3月	4月	5月	6月	7月	8月	9月	10月	11月	12月
平成14年	23.7	23.8	28.9	32.0	26.4	29.1	26.4	25.0	22.6	24.1	25.7	20.8
平成15年	19.5	21.4	26.7	25.7	26.3	25.8	27.2	20.4	24.4	26.7	24.7	22.6
平成16年	23.6	22.3	28.3	28.3	24.1	26.1	24.3	26.1	23.3	22.2	24.7	24.2
平成17年	21.2	23.6	23.5	25.2	24.6	28.3	24.6	23.4	22.5	23.1	20.9	20.6
平成18年	18.7	19.2	23.7	22.6	25.9	24.0	23.8					

(単位:万トン)

清水支部 月末保管残高の推移

静岡県倉庫協会

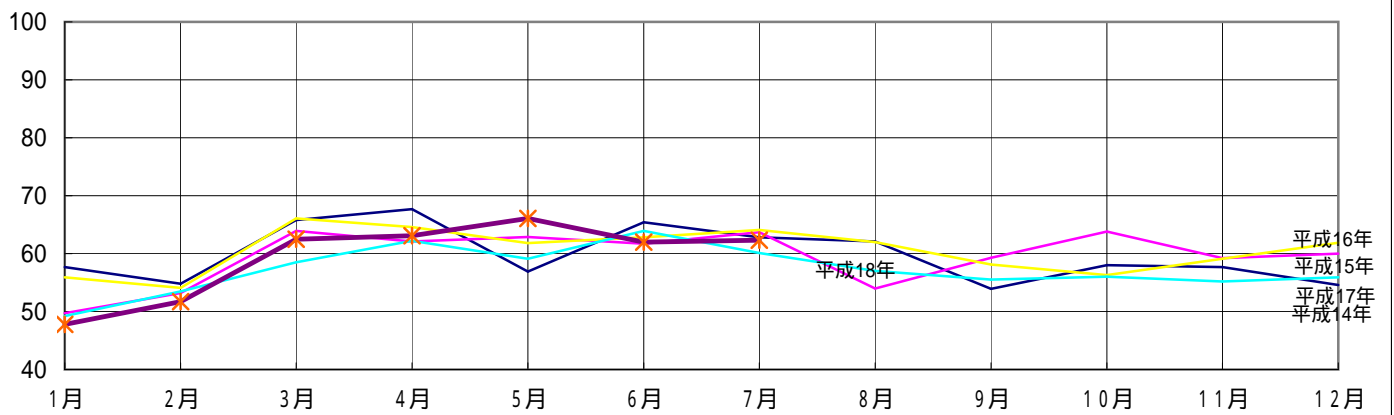


	1月	2月	3月	4月	5月	6月	7月	8月	9月	10月	11月	12月
平成14年	41.3	42.8	43.7	46.6	46.5	44.9	42.7	40.8	41.5	41.6	43.7	39.7
平成15年	39.3	40.0	41.4	41.4	41.7	41.8	42.5	39.2	40.7	41.6	41.7	38.7
平成16年	41.2	41.2	42.5	43.5	40.0	41.2	38.6	41.3	40.3	39.7	41.3	39.7
平成17年	42.0	43.4	41.0	40.6	41.4	43.6	41.6	41.2	40.8	41.1	38.8	37.3
平成18年	38.5	37.5	37.8	36.3	38.6	38.7	38.3					

(単位:%)

清水支部 回転率の推移

静岡県倉庫協会

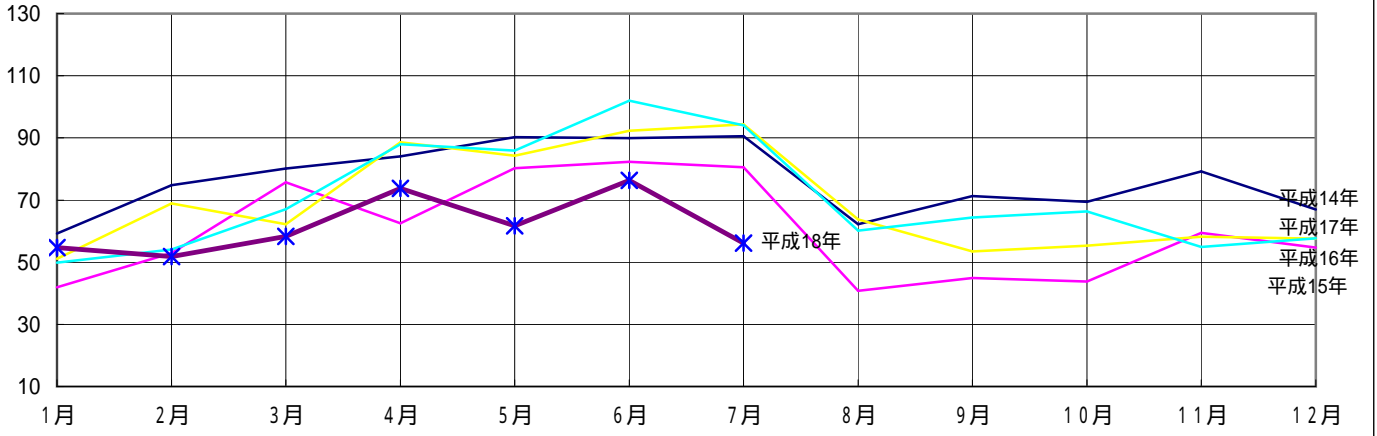


	1月	2月	3月	4月	5月	6月	7月	8月	9月	10月	11月	12月
平成14年	57.7	54.8	65.8	67.7	56.9	65.4	62.8	62.1	53.9	58	57.7	54.6
平成15年	49.7	53.2	63.9	62.1	62.9	61.7	63.7	54	59.3	63.8	59.2	60
平成16年	55.9	54.1	66.1	64.6	61.8	62.8	64.1	62	58.1	56.3	59.1	61.9
平成17年	49.2	53.5	58.5	62.2	59.1	63.9	60.1	57	55.5	56	55.2	55.9
平成18年	47.8	51.7	62.5	63.1	66.1	62	62.3					

(単位:千トン)

静岡支部 入庫高の推移

静岡県倉庫協

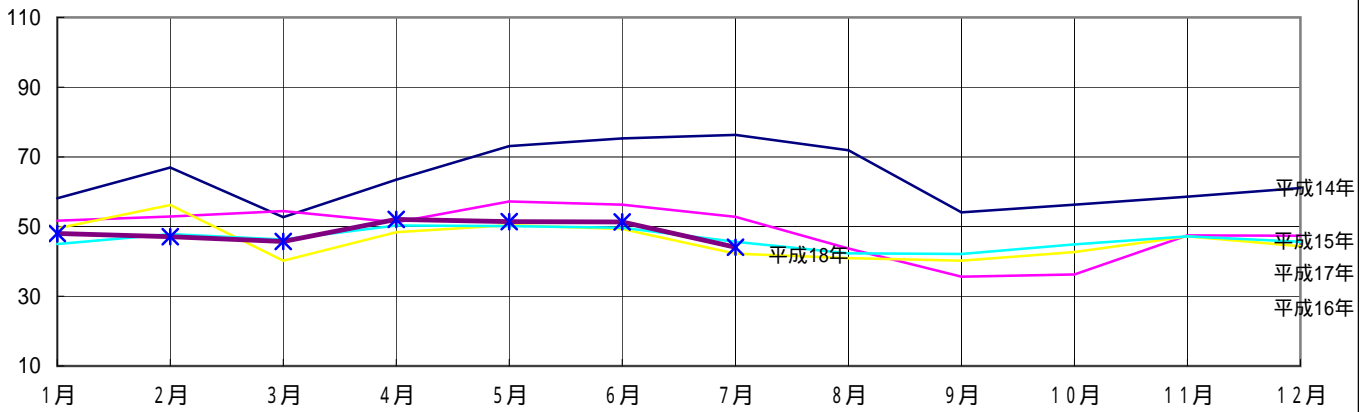


	1月	2月	3月	4月	5月	6月	7月	8月	9月	10月	11月	12月
平成14年	59.2	74.8	80.1	84.1	90.3	89.9	90.6	62.2	71.3	69.4	79.2	67.0
平成15年	41.9	52.9	75.7	62.5	80.2	82.3	80.5	40.8	44.9	43.8	59.4	54.7
平成16年	51.2	68.9	62.3	88.6	84.3	92.3	94.4	63.8	53.5	55.3	58.2	57.6
平成17年	49.9	54.1	67.1	88.0	85.9	102.0	94.1	60.2	64.4	66.3	54.9	57.7
平成18年	54.7	51.8	58.3	73.8	61.7	76.3	56.1					

(単位:千トン)

静岡支部 保管残高の推移

静岡県倉庫協会

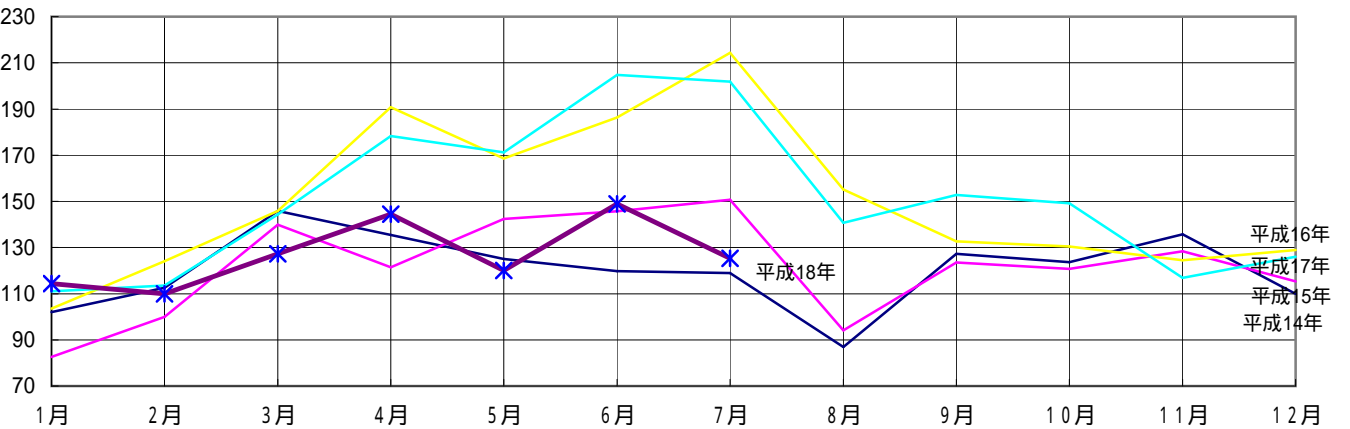


	1月	2月	3月	4月	5月	6月	7月	8月	9月	10月	11月	12月
平成14年	58.1	66.9	52.7	63.4	73.1	75.3	76.3	71.9	54.1	56.3	58.6	61.1
平成15年	51.7	52.9	54.4	51.2	57.2	56.3	52.8	43.7	35.6	36.3	47.5	47.4
平成16年	49.5	56.2	40.2	48.4	50.4	49.3	42.2	40.9	40.2	42.7	47.2	44.3
平成17年	45.0	47.8	46.3	50.3	50.1	49.7	45.6	42.3	42.1	44.9	47.2	45.6
平成18年	48.0	47.1	45.7	52.1	51.4	51.3	44.1					

(単位:%)

静岡支部 回転率の推移

静岡県倉庫協会

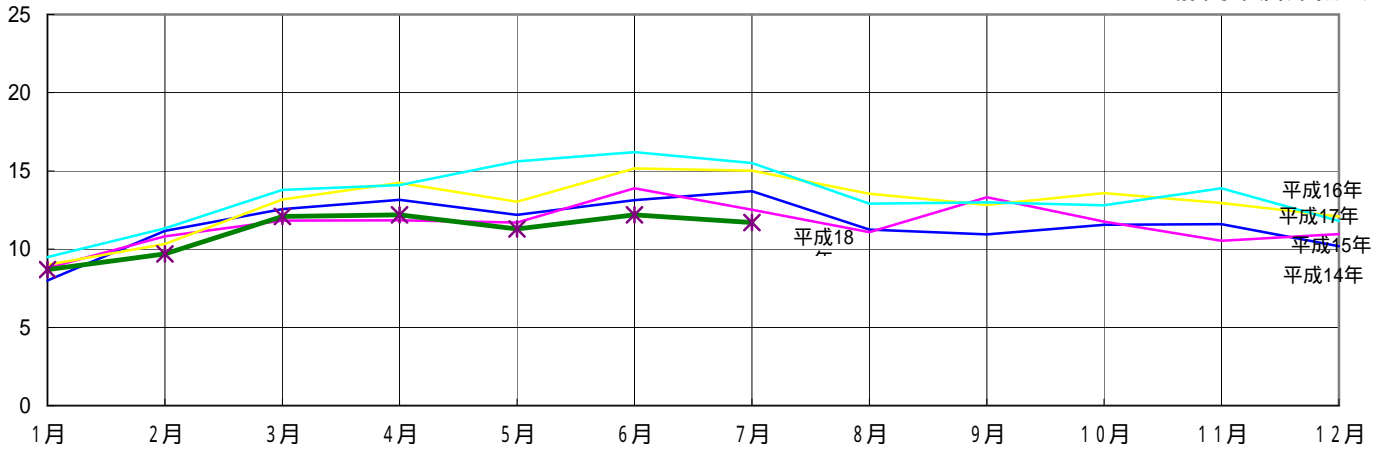


	1月	2月	3月	4月	5月	6月	7月	8月	9月	10月	11月	12月
平成14年	102	112.6	145.9	135.5	125.1	119.8	118.9	86.9	127.2	123.7	135.7	109.9
平成15年	82.6	100	139.9	121.4	142.4	145.7	150.7	94.1	123.5	120.8	128.4	115.4
平成16年	103.5	124.1	145.8	190.8	168.6	186.3	214.3	155.1	132.7	130.4	124.5	128.9
平成17年	111.1	113.6	144.3	178.3	171.2	204.8	201.9	140.7	152.8	149.1	116.9	126
平成18年	114.4	110	127.3	144.5	120.1	148.9	125.3					

(単位:万トン)

駿遠支部 入庫高の推移

静岡県倉庫協会

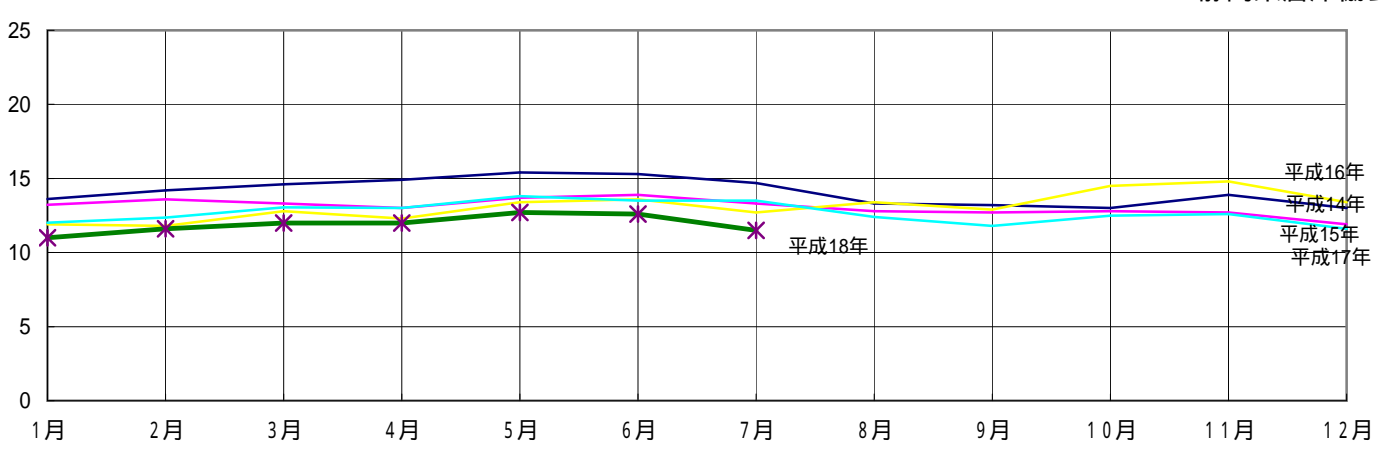


	1月	2月	3月	4月	5月	6月	7月	8月	9月	10月	11月	12月
平成14年	8.0	11.2	12.6	13.2	12.2	13.1	13.7	11.3	10.9	11.6	11.6	10.2
平成15年	8.8	10.8	11.8	11.8	11.7	13.9	12.5	11.1	13.3	11.8	10.5	11.0
平成16年	9.0	10.3	13.2	14.2	13.0	15.2	15.0	13.5	12.8	13.6	13.0	12.1
平成17年	9.5	11.3	13.8	14.1	15.6	16.2	15.5	12.9	13.0	12.8	13.9	11.8
平成18年	8.7	9.7	12.1	12.2	11.3	12.2	11.7					

(単位:万トン)

駿遠支部 月末保管残高の推移

静岡県倉庫協会

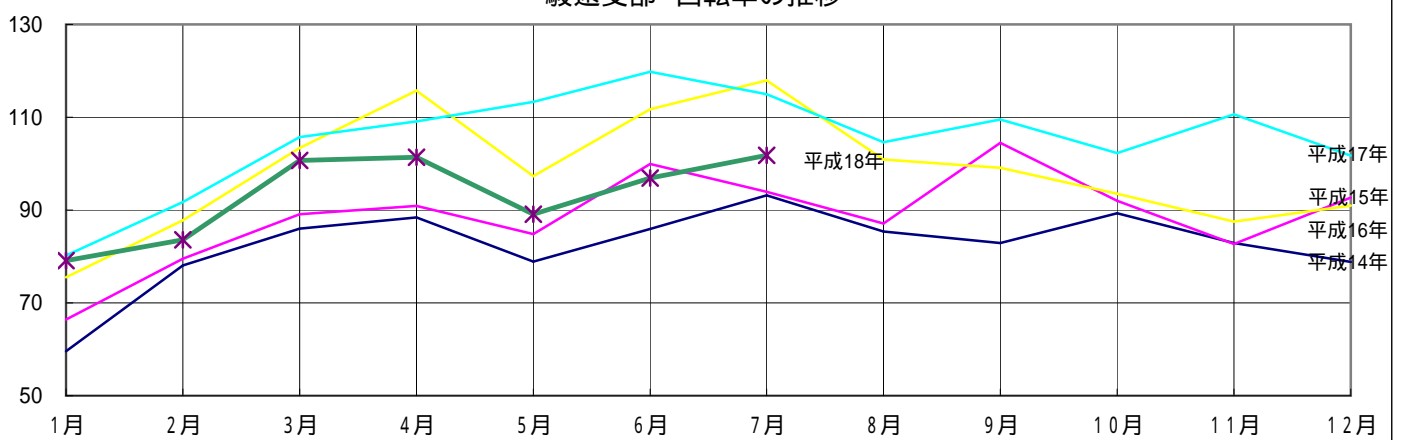


	1月	2月	3月	4月	5月	6月	7月	8月	9月	10月	11月	12月
平成14年	13.6	14.2	14.6	14.9	15.4	15.3	14.7	13.3	13.2	13.0	13.9	13.0
平成15年	13.2	13.6	13.3	13.0	13.7	13.9	13.3	12.8	12.7	12.8	12.7	11.9
平成16年	11.9	11.8	12.8	12.3	13.4	13.6	12.7	13.4	12.9	14.5	14.8	13.4
平成17年	12.0	12.3	13.1	13.0	13.8	13.5	13.5	12.4	11.8	12.5	12.6	11.6
平成18年	11.0	11.6	12.0	12.0	12.7	12.6	11.5					

(単位:%)

駿遠支部 回転率の推移

静岡県倉庫協会

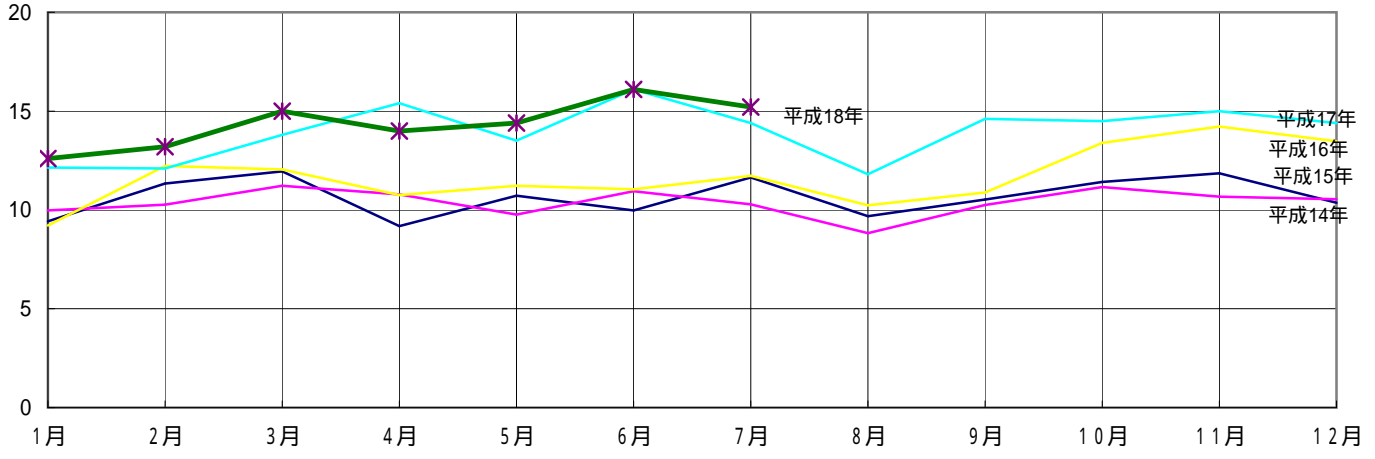


	1月	2月	3月	4月	5月	6月	7月	8月	9月	10月	11月	12月
平成14年	59.6	78.1	86.0	88.4	78.9	85.9	93.2	85.4	82.9	89.3	82.9	78.8
平成15年	66.4	79.5	89.1	90.9	84.8	99.9	93.9	87.1	104.5	92.0	82.7	92.7
平成16年	75.5	87.8	103.4	115.7	97.3	111.7	117.9	100.9	99.1	93.5	87.5	91.0
平成17年	80.2	91.7	105.7	109.1	113.3	119.8	115.0	104.6	109.5	102.3	110.6	101.7
平成18年	79.1	83.6	100.7	101.4	89.1	96.9	101.8					

(単位:万トン)

西部支部 入庫高の推移

静岡県倉庫協

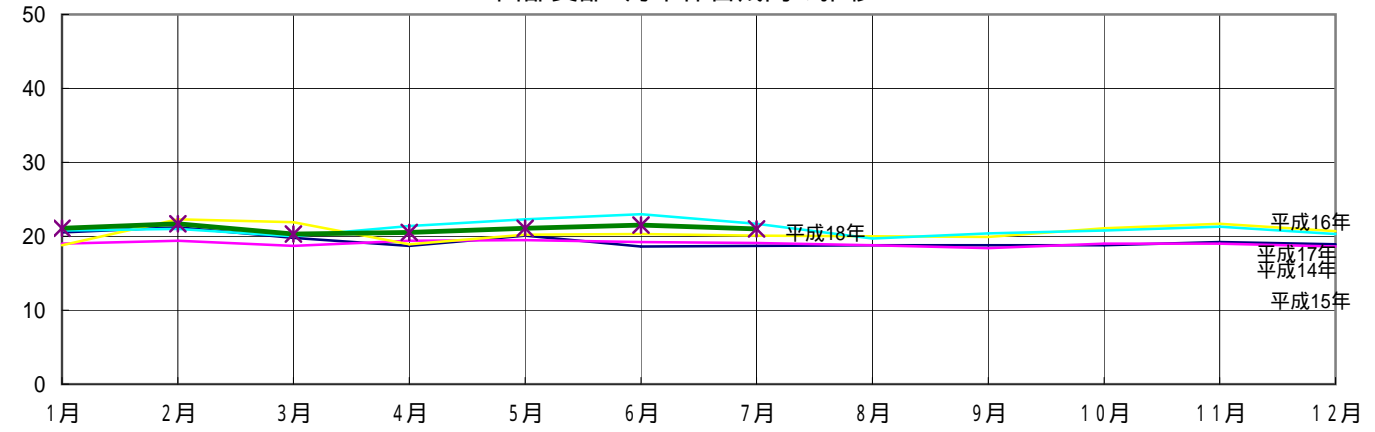


	1月	2月	3月	4月	5月	6月	7月	8月	9月	10月	11月	12月
平成14年	9.4	11.3	12.0	9.2	10.7	10.0	11.6	9.7	10.5	11.4	11.9	10.4
平成15年	10.0	10.3	11.2	10.8	9.8	11.0	10.3	8.8	10.3	11.2	10.7	10.5
平成16年	9.2	12.2	12.1	10.8	11.2	11.0	11.7	10.2	10.9	13.4	14.2	13.5
平成17年	12.1	12.1	13.8	15.4	13.5	16.1	14.4	11.8	14.6	14.5	15.0	14.4
平成18年	12.6	13.2	15.0	14.0	14.4	16.1	15.2					

(単位:万トン)

西部支部 月末保管残高の推移

静岡県倉庫協会

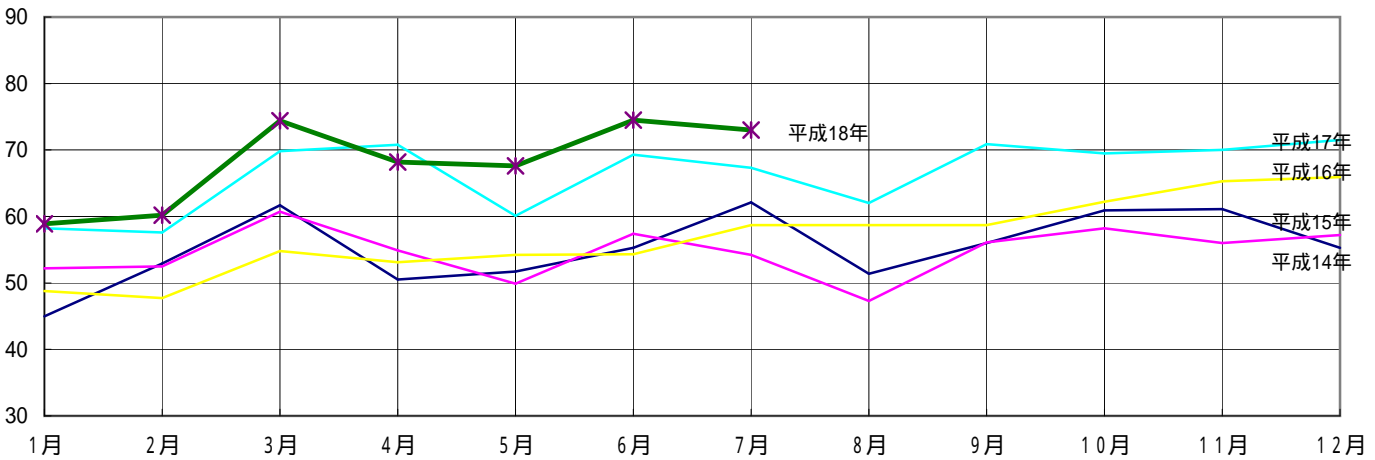


	1月	2月	3月	4月	5月	6月	7月	8月	9月	10月	11月	12月
平成14年	20.5	21.2	19.8	18.7	20.1	18.6	18.7	18.8	18.8	18.8	19.2	18.9
平成15年	19.0	19.4	18.7	19.4	19.5	19.2	19.1	18.8	18.4	19.0	19.0	18.6
平成16年	18.8	22.3	21.9	18.9	20.2	20.3	20.1	20.0	19.9	21.1	21.7	20.7
平成17年	20.8	21.0	20.0	21.4	22.3	23.0	21.7	19.7	20.4	20.8	21.3	20.3
平成18年	21.1	21.7	20.3	20.5	21.1	21.5	21.0					

(単位:%)

西部支部 回転率の推移

静岡県倉庫協会



	1月	2月	3月	4月	5月	6月	7月	8月	9月	10月	11月	12月
平成14年	45	52.9	61.7	50.5	51.7	55.3	62.1	51.4	56	60.9	61.1	55.3
平成15年	52.2	52.5	60.7	54.9	49.9	57.4	54.2	47.3	56.1	58.2	56	57.2
平成16年	48.8	47.7	54.8	53.1	54.2	54.3	58.7	58.7	58.7	62.2	65.3	65.9
平成17年	58.2	57.6	69.8	70.8	60.1	69.3	67.3	62	70.9	69.5	70	71.5
平成18年	58.9	60.2	74.4	68.2	67.6	74.5	73					