

静岡県内の貨物動向

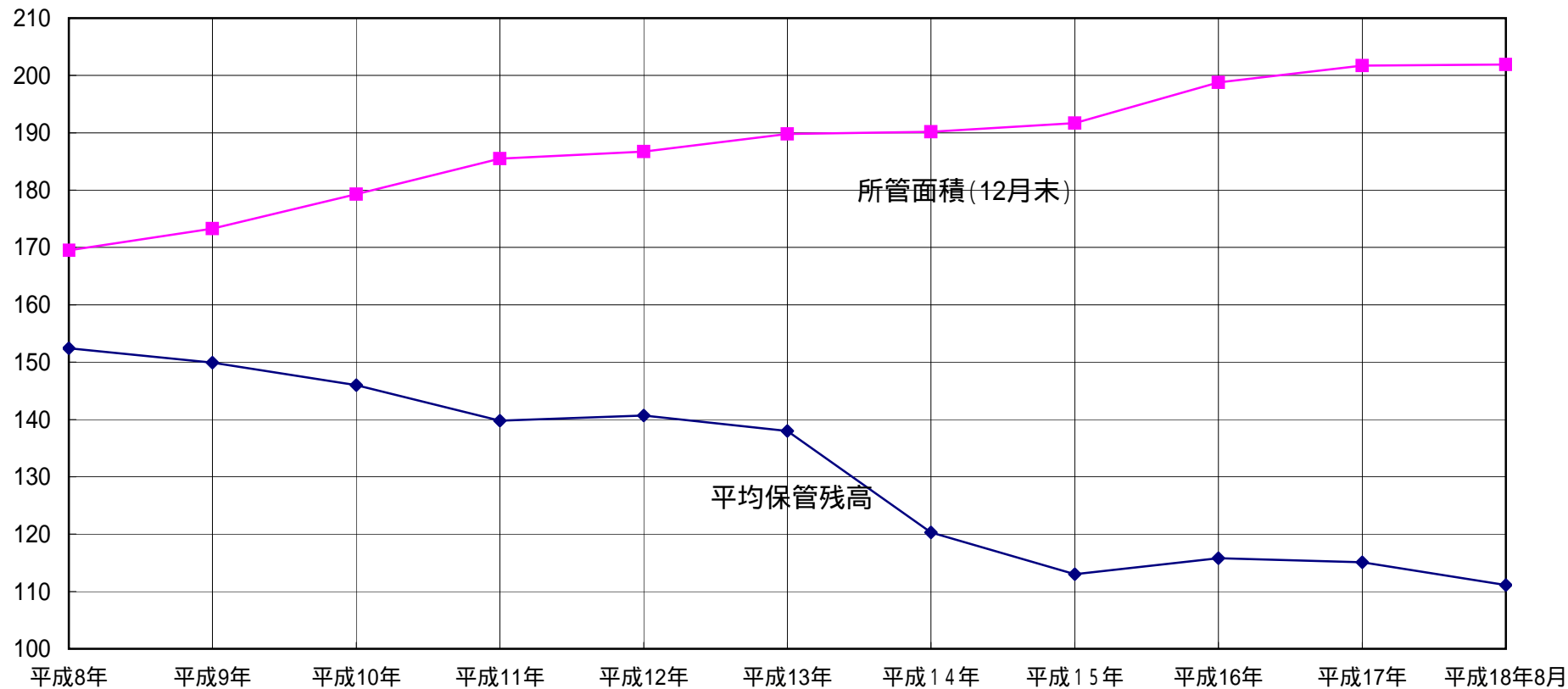
(平成18年 8月分倉庫統計)

シートNO	シート名称
1	所管面積(1~3類)と保管残高の推移
2	倉庫使用状況
3	入庫高、保管残高、回転率の推移
4	入庫高上位10品目
5	東部、富士支部 入庫高上位10品目
6	清水、静岡支部 入庫高上位10品目
7	駿遠、西部支部 入庫高上位10品目
8	保管残高上位10品目
9	東部、富士支部 保管残高上位10品目
10	清水、静岡支部 保管残高上位10品目
11	駿遠、西部支部 保管残高上位10品目
12	東部支部 入庫、残高、回転率の推移
13	富士支部 入庫、残高、回転率の推移
14	清水支部 入庫、残高、回転率の推移
15	静岡支部 入庫、残高、回転率の推移
16	駿遠支部 入庫、残高、回転率の推移
17	西部支部 入庫、残高、回転率の推移

静岡県倉庫協会

(単位:万トン)

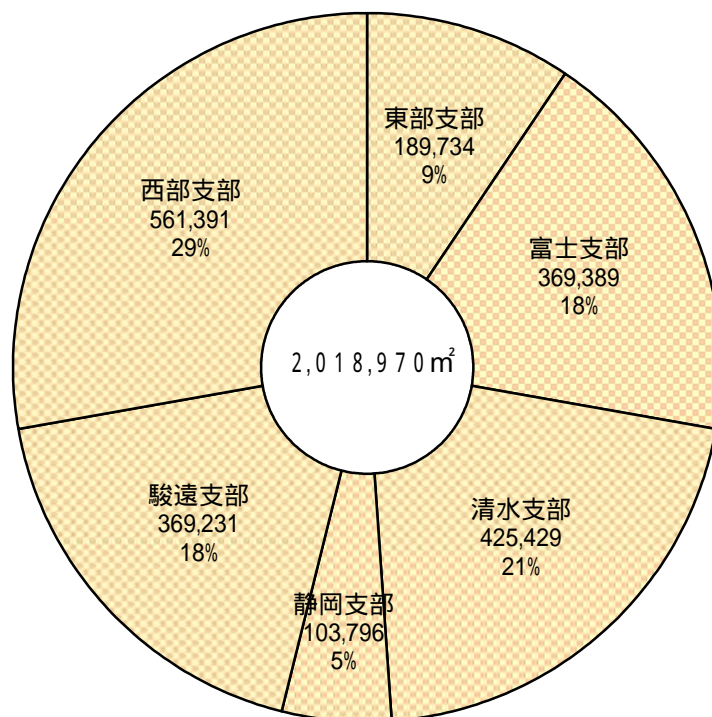
平成18年8月所管面積(1~3類)と保管残高の推移



	平成8年	平成9年	平成10年	平成11年	平成12年	平成13年	平成14年	平成15年	平成16年	平成17年	平成18年8月
保管残高	152.4	149.9	146	139.8	140.7	138	120.3	113	115.8	115.1	111.1
所管面積	169.5	173.3	179.3	185.5	186.7	189.8	190.2	191.7	198.8	201.7	201.9

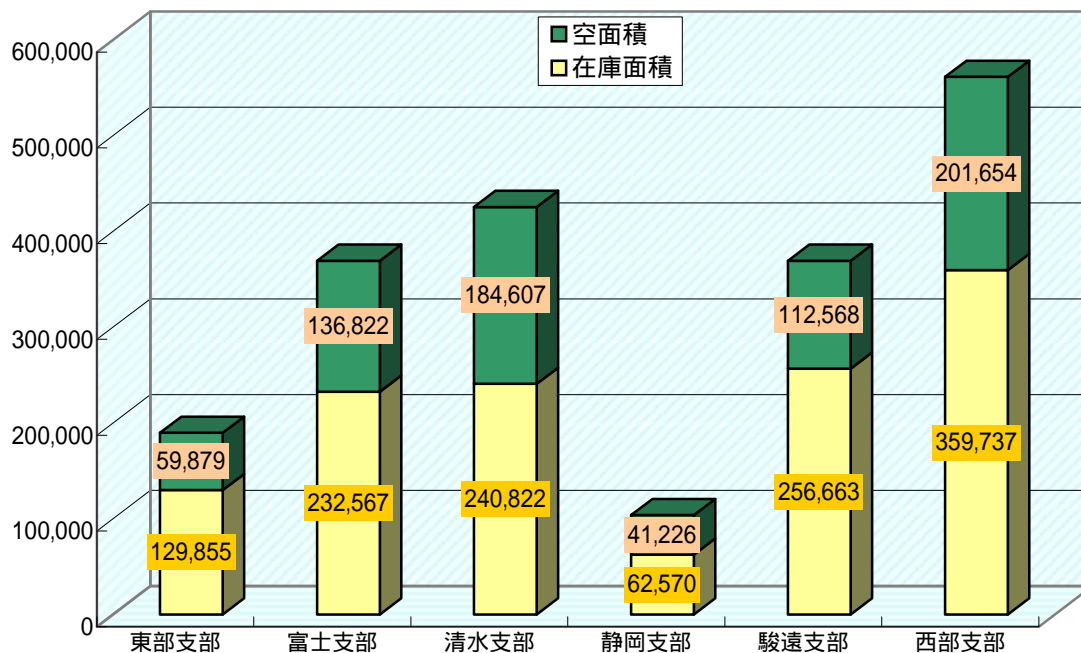
平成18年8月所管面積(1~3類)

静岡県倉庫協会



平成18年8月倉庫使用状況(1~3類)

(単位: m²)

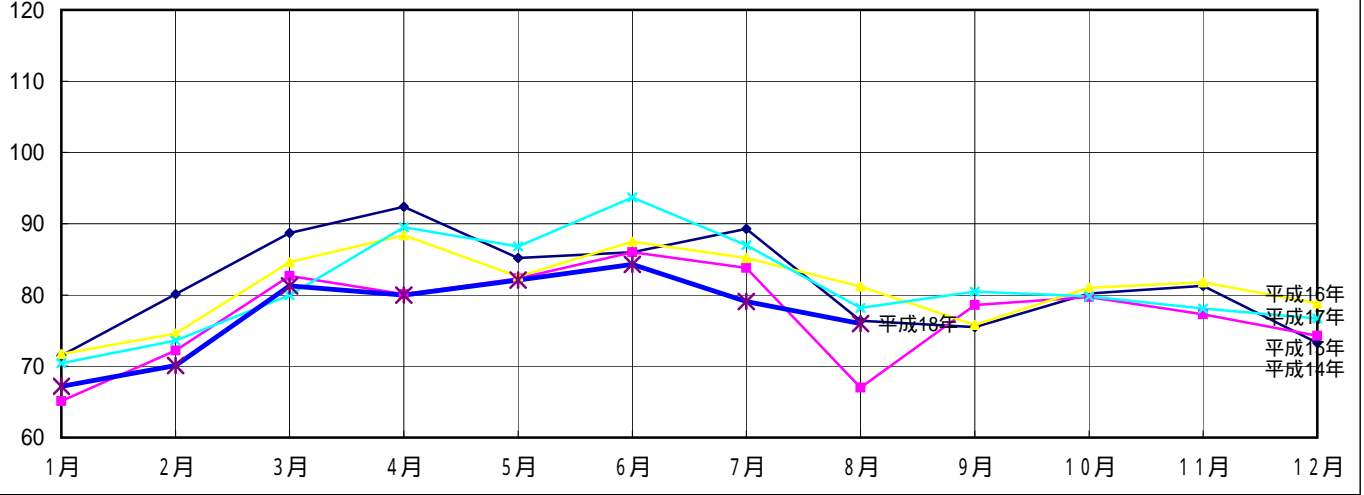


倉庫別	区分	所管面積	在庫面積	利用率%	備考
野積倉庫		22,977 m ²	4,785 m ²	20.8	
サイ口		347,233 m ³	123,923 m ³	35.7	
危険品倉庫		9,531 m ²	6,239 m ²	65.5	

(単位:万トン)

入庫高の推移

静岡県倉庫協会

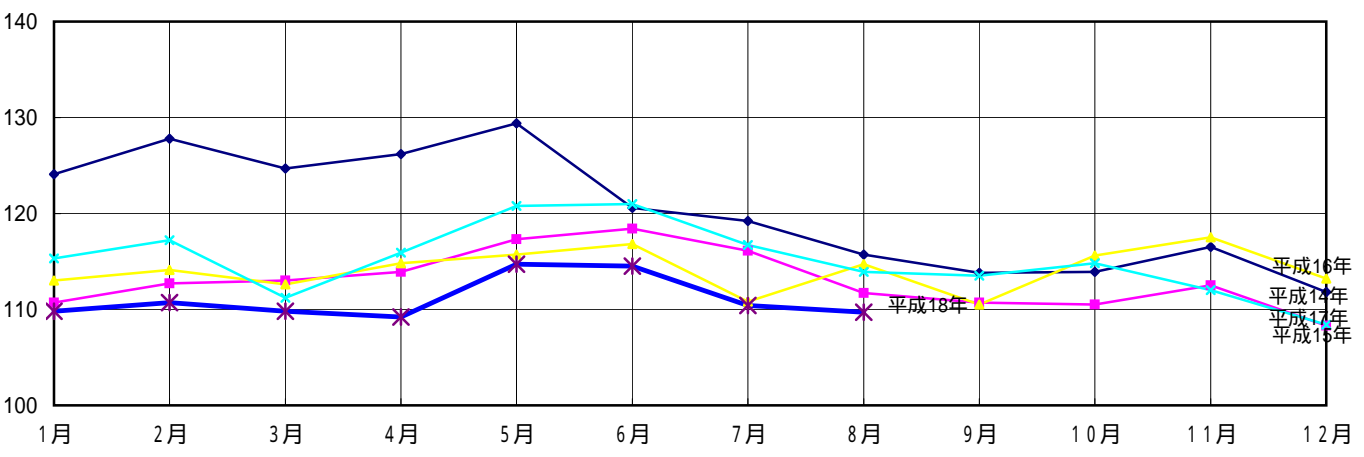


	1月	2月	3月	4月	5月	6月	7月	8月	9月	10月	11月	12月
平成14年	71.5	80.1	88.7	92.4	85.2	86	89.3	76.4	75.5	80.2	81.3	73.3
平成15年	65.1	72.2	82.7	80.1	82.3	86	83.8	67	78.6	79.7	77.3	74.3
平成16年	71.7	74.6	84.6	88.4	82.6	87.5	85.2	81.2	75.8	81	81.8	78.8
平成17年	70.4	73.6	80.0	89.5	86.8	93.7	87	78.2	80.5	79.8	78.1	76.7
平成18年	67.2	70.1	81.3	80	82.1	84.3	79.1	76				

(単位:万トン)

月末保管残高の推移

静岡県倉庫協会

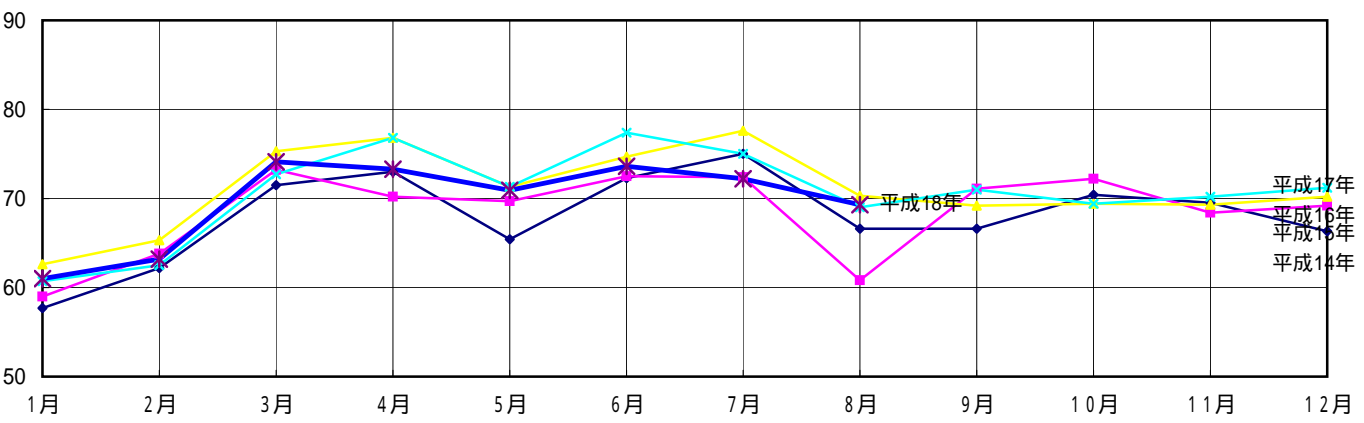


	1月	2月	3月	4月	5月	6月	7月	8月	9月	10月	11月	12月
平成14年	124.1	127.8	124.7	126.2	129.4	120.6	119.2	115.7	113.8	113.9	116.5	111.8
平成15年	110.7	112.7	113	113.9	117.3	118.4	116.1	111.7	110.7	110.5	112.5	108.3
平成16年	113	114.1	112.6	114.8	115.7	116.8	110.8	114.7	110.5	115.6	117.5	113.2
平成17年	115.3	117.2	111.2	115.9	120.8	121	116.7	113.9	113.5	114.8	112	108.4
平成18年	109.8	110.7	109.8	109.2	114.7	114.5	110.4	109.7				

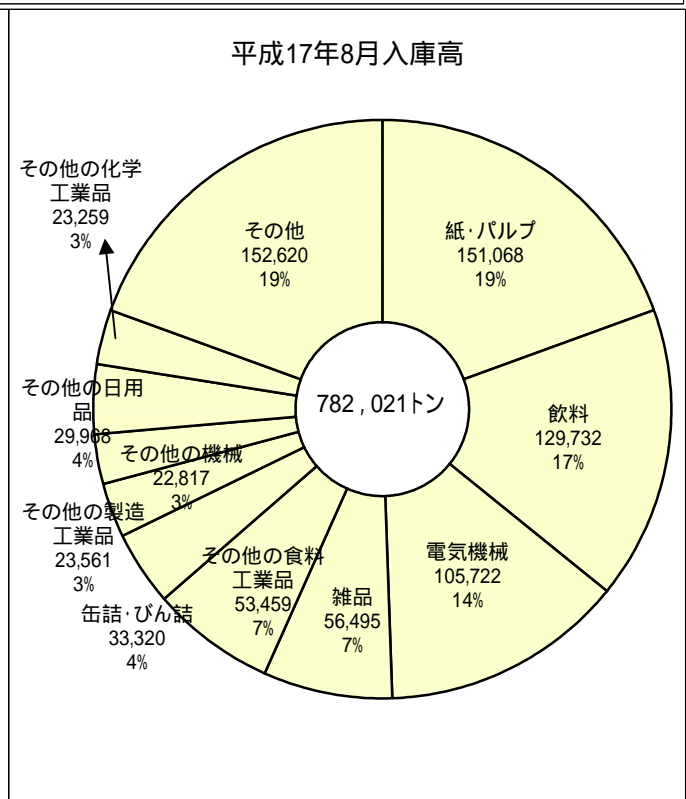
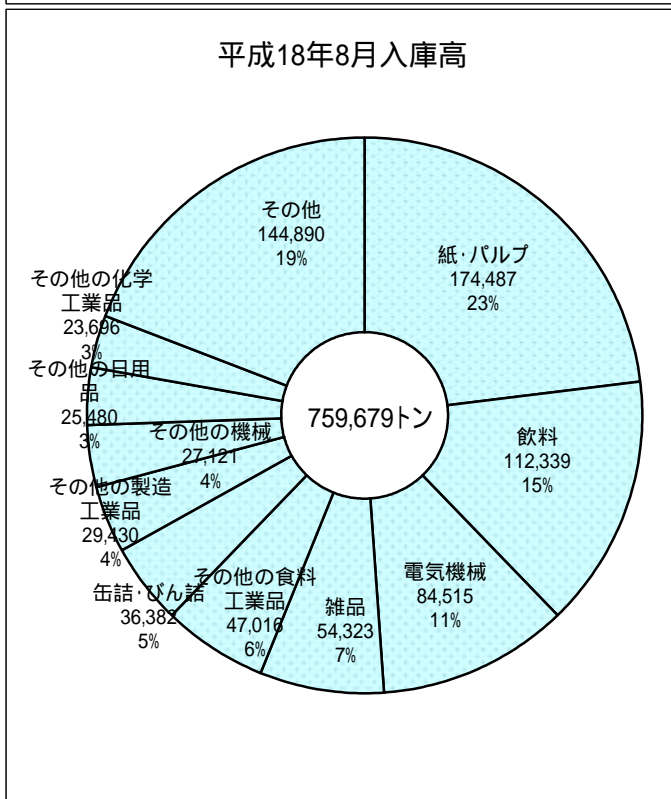
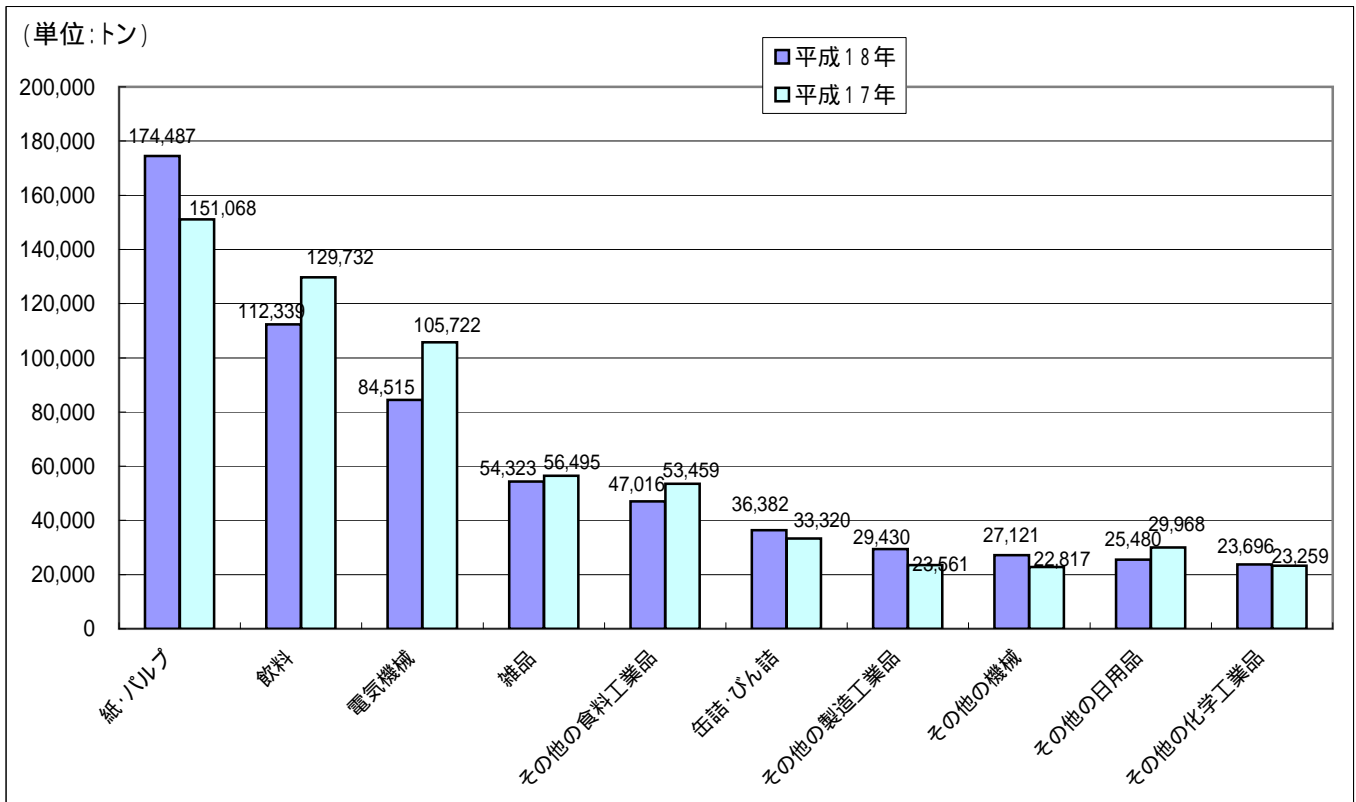
(単位:%)

回転率の推移

静岡県倉庫協会



	1月	2月	3月	4月	5月	6月	7月	8月	9月	10月	11月	12月
平成14年	57.7	62.2	71.5	73	65.4	72.3	75	66.6	66.6	70.4	69.5	66.3
平成15年	59	63.8	73.2	70.2	69.7	72.5	72.4	60.8	71.1	72.2	68.4	69.2
平成16年	62.6	65.3	75.3	76.8	71.3	74.7	77.6	70.3	69.2	69.4	69.3	70.2
平成17年	60.7	62.5	72.7	76.8	71.3	77.4	75	69	71	69.4	70.2	71.2
平成18年	61	63.2	74.1	73.3	70.9	73.6	72.2	69.3				

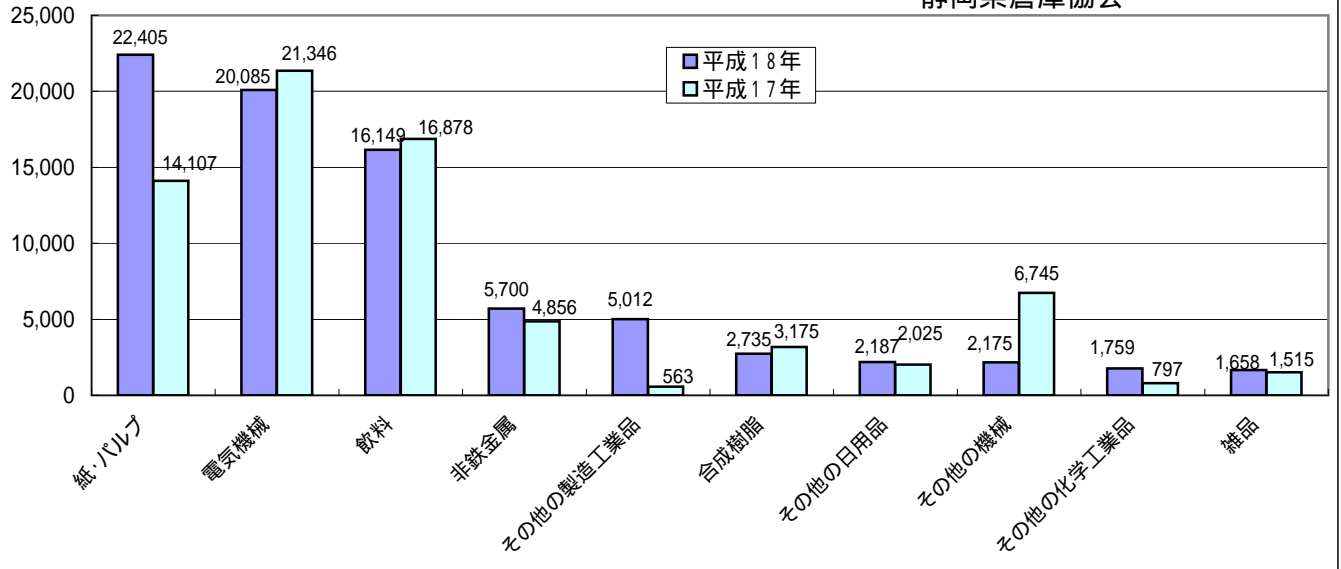


順位	品目	平成18年	平成17年	前月比%	前年同月比%	備考
1	紙・パルプ	174,487	151,068	117.8	115.5	
2	飲料	112,339	129,732	86.1	86.6	
3	電気機械	84,515	105,722	81.6	79.9	
4	雑品	54,323	56,495	89.1	96.2	
5	その他の食料工業品	47,016	53,459	104.0	87.9	
6	缶詰・びん詰	36,382	33,320	91.2	109.2	
7	その他の製造工業品	29,430	23,561	103.5	124.9	
8	その他の機械	27,121	22,817	96.1	118.9	
9	その他の日用品	25,480	29,968	86.3	85.0	
10	その他の化学工業品	23,696	23,259	111.8	101.9	
	40品目合計	759,679	782,021	96.1	97.1	

(単位:トン)

東部支部平成18年8月入庫高上位10品目

静岡県倉庫協会

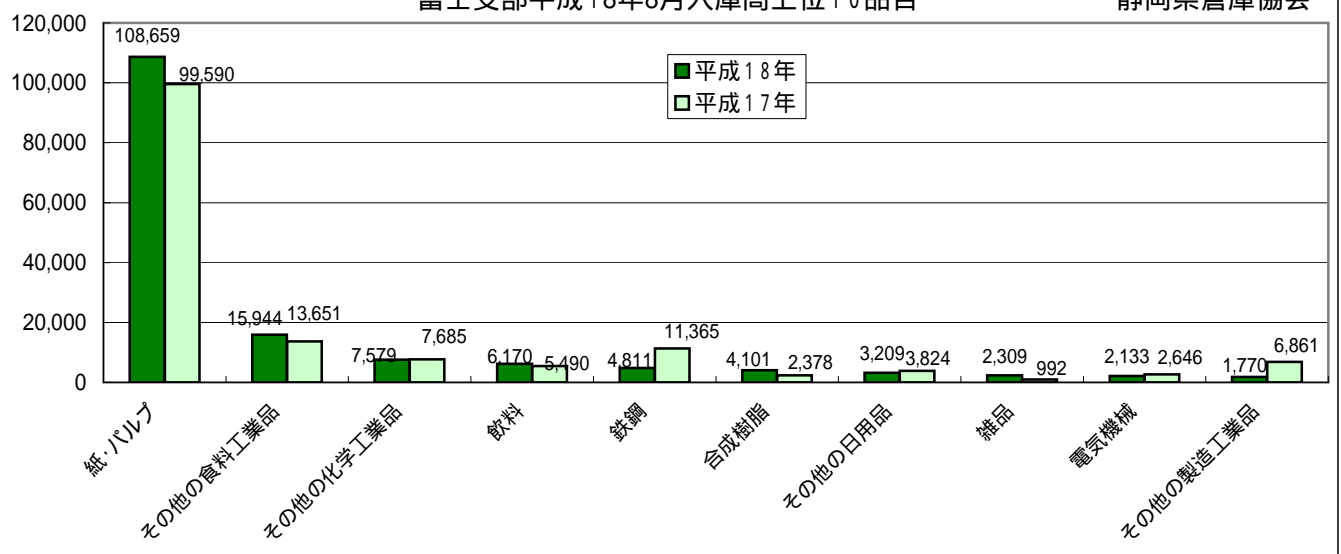


順位	品目	平成18年	平成17年	前月比%	前年同月比%	備考
1	紙・パルプ	22,405	14,107	105.1	158.8	
2	電気機械	20,085	21,346	104.1	94.1	
3	飲料	16,149	16,878	110.1	95.7	
4	非鉄金属	5,700	4,856	95.9	117.4	
5	その他の製造工業品	5,012	563	87.5	890.2	
6	合成樹脂	2,735	3,175	95.0	86.1	
7	その他の日用品	2,187	2,025	106.7	108.0	
8	その他の機械	2,175	6,745	96.5	32.2	
9	その他の化学工業品	1,759	797	145.5	220.7	
10	雑品	1,658	1,515	116.8	109.4	
	40品目合計	83,870	79,941	103.8	104.9	

(単位:トン)

富士支部平成18年8月入庫高上位10品目

静岡県倉庫協会

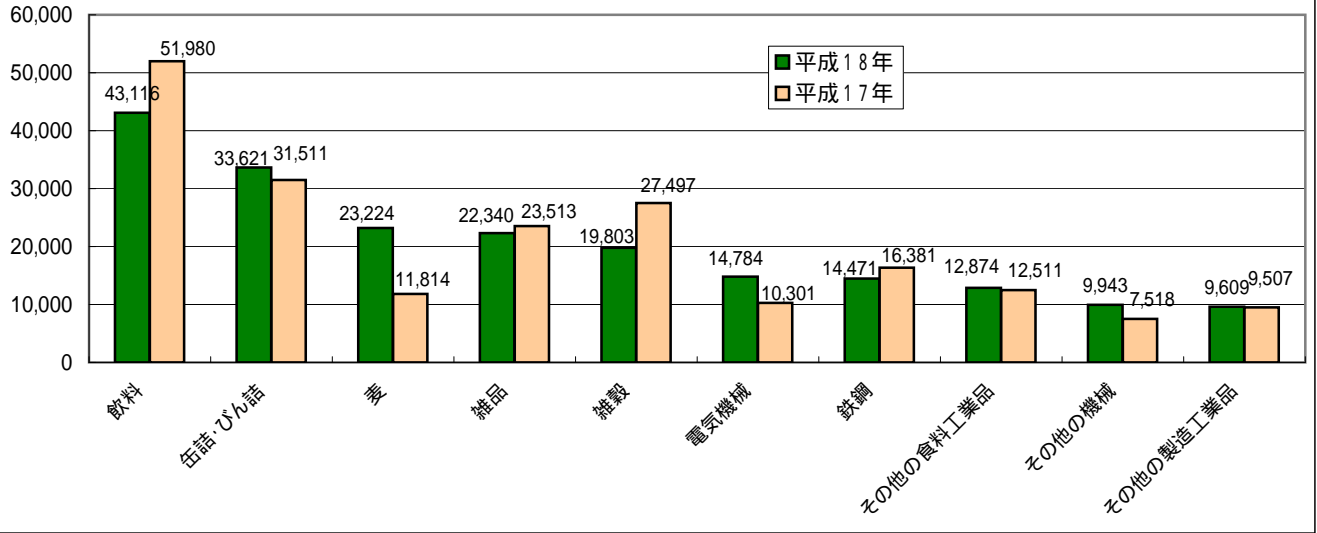


順位	品目	平成18年	平成17年	前月比%	前年同月比%	備考
1	紙・パルプ	108,659	99,590	127.4	109.1	
2	その他の食料工業品	15,944	13,651	119.6	116.8	
3	その他の化学工業品	7,579	7,685	87.8	98.6	
4	飲料	6,170	5,490	61.4	112.4	
5	鉄鋼	4,811	11,365	97.1	42.3	
6	合成樹脂	4,101	2,378	114.2	172.5	
7	その他の日用品	3,209	3,824	64.9	83.9	
8	雑品	2,309	992	117.3	232.8	
9	電気機械	2,133	2,646	68.0	80.6	
10	その他の製造工業品	1,770	6,861	110.3	25.8	
	40品目合計	164,801	160,157	112.3	102.9	

(単位:トン)

清水支部平成18年8月入庫高上位10品目

静岡県倉庫協会

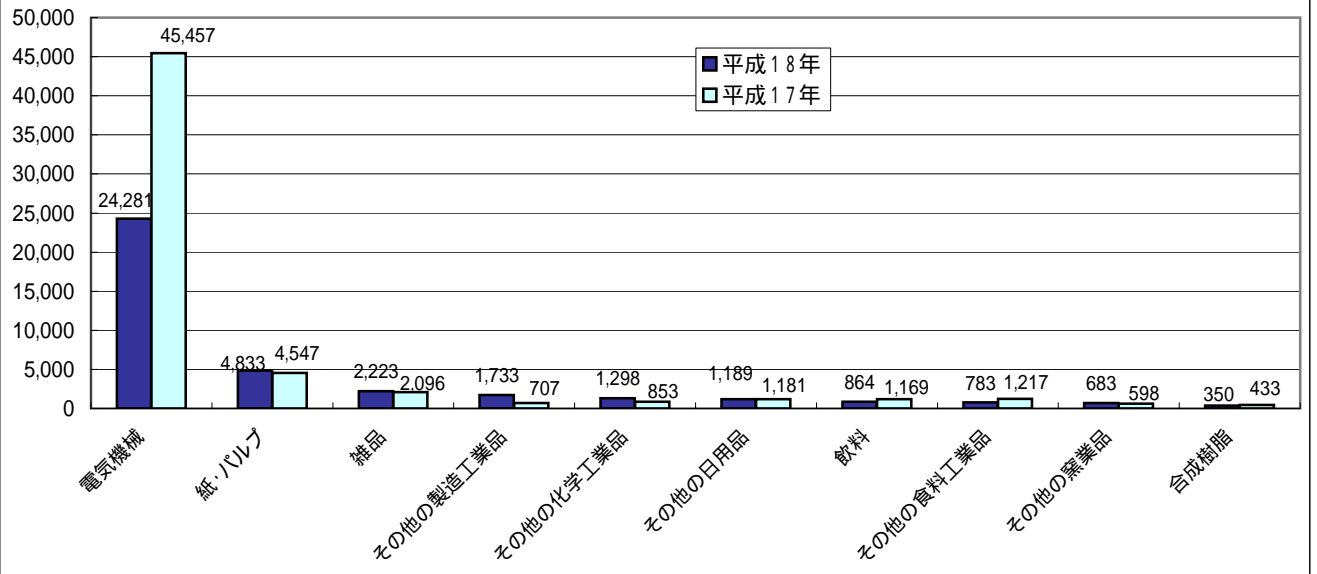


順位	品目	平成18年	平成17年	前月比%	前年同月比%	備考
1	飲料	43,116	51,980	98.2	82.9	
2	缶詰・びん詰	33,621	31,511	89.6	106.7	
3	麦	23,224	11,814	240.0	196.6	
4	雑品	22,340	23,513	80.6	95.0	
5	雑穀	19,803	27,497	75.6	72.0	
6	電気機械	14,784	10,301	118.9	143.5	
7	鉄鋼	14,471	16,381	98.5	88.3	
8	その他の食料工業品	12,874	12,511	95.5	102.9	
9	その他の機械	9,943	7,518	117.0	132.3	
10	その他の製造工業品	9,609	9,507	115.1	101.1	
	40品目合計	230,356	234,022	96.9	98.4	

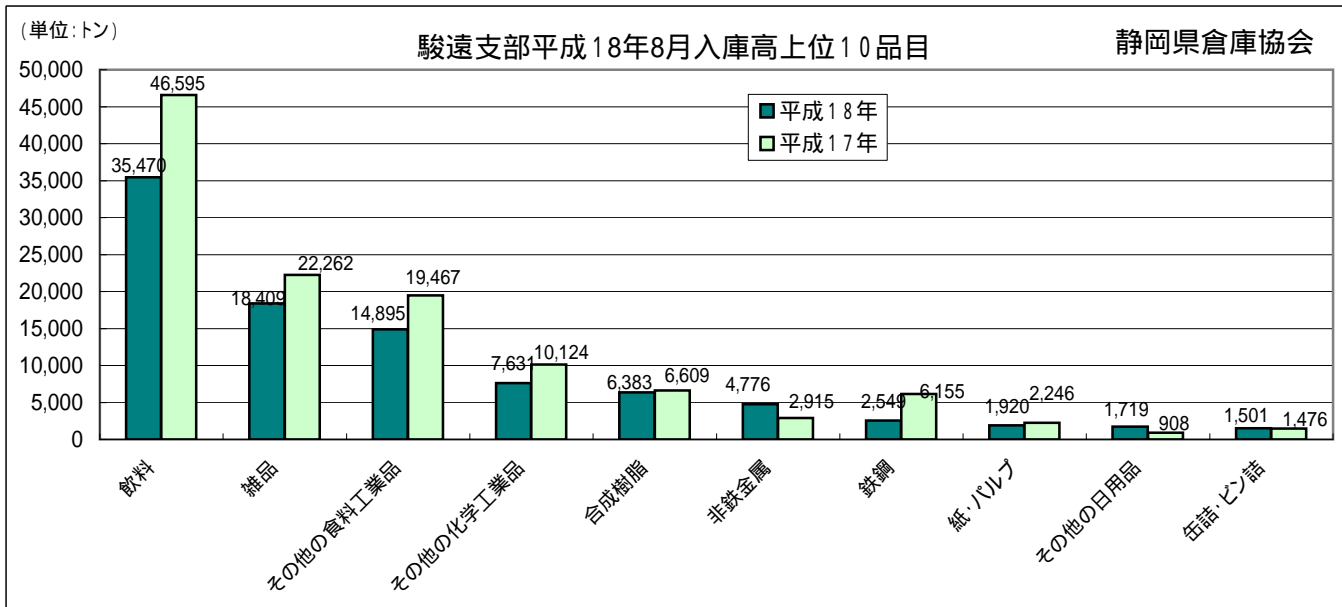
(単位:トン)

静岡支部平成18年8月入庫高上位10品目

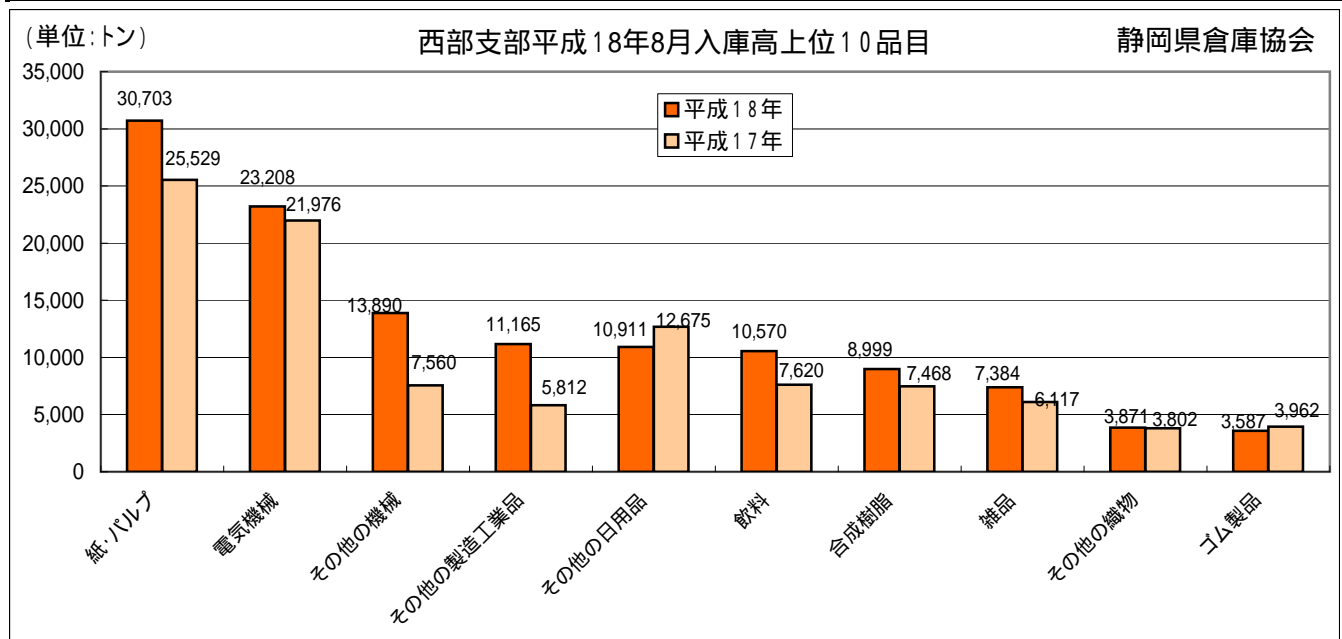
静岡県倉庫協会



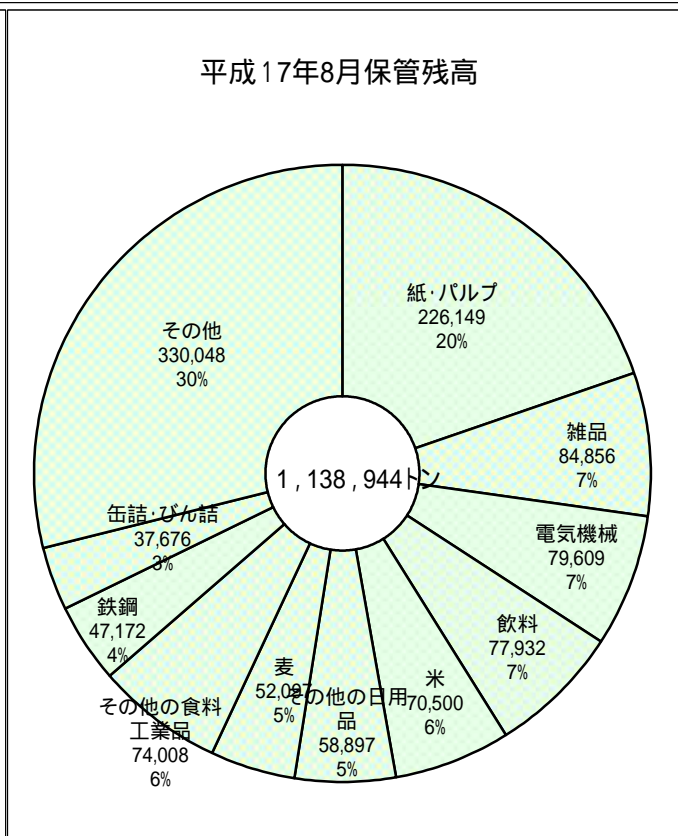
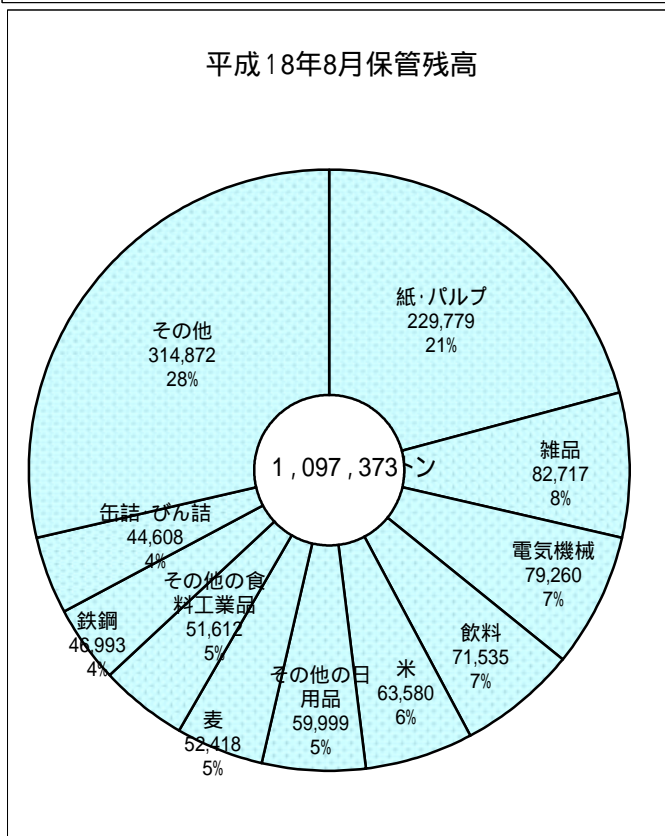
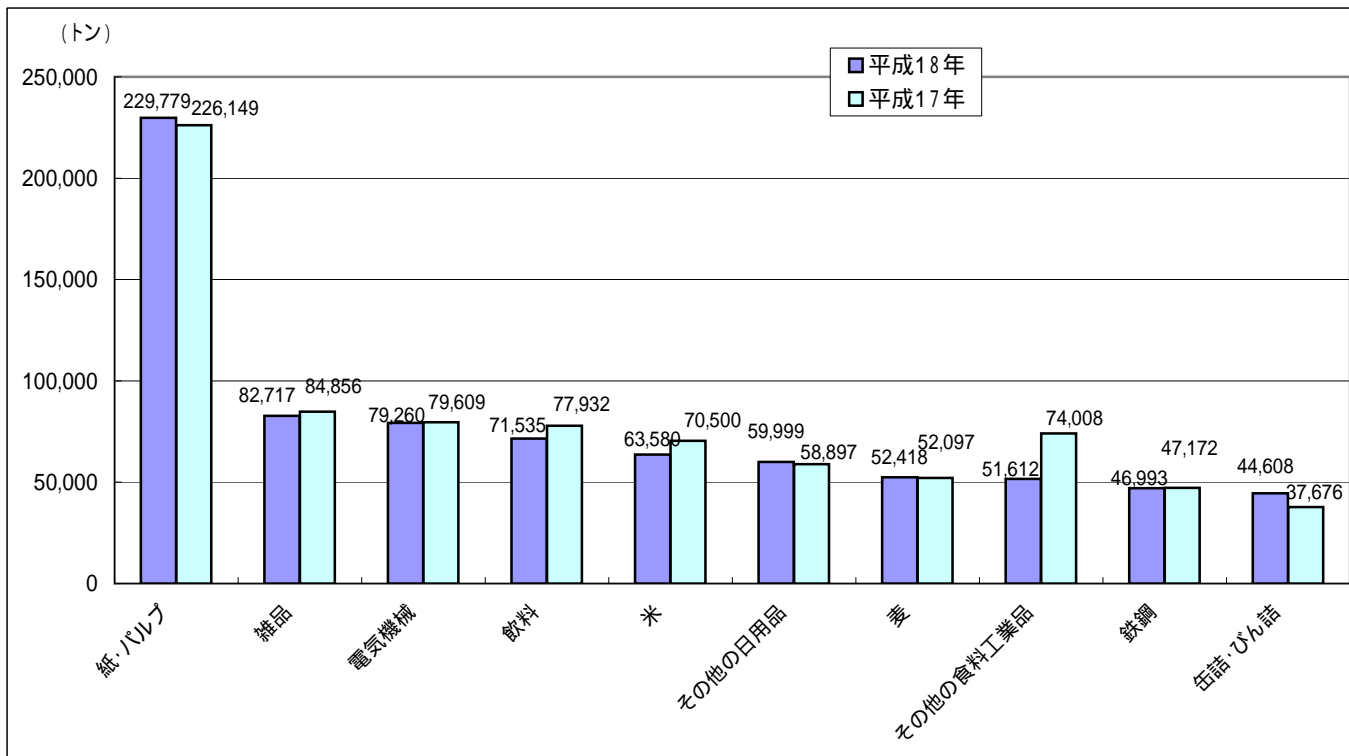
順位	品目	平成18年	平成17年	前月比%	前年同月比%	備考
1	電気機械	24,281	45,457	61.6	53.4	
2	紙・パルプ	4,833	4,547	95.9	106.3	
3	雑品	2,223	2,096	111.9	106.1	
4	その他の製造工業品	1,733	707	85.0	245.1	
5	その他の化学工業品	1,298	853	114.2	152.2	
6	その他の日用品	1,189	1,181	84.3	100.7	
7	飲料	864	1,169	73.8	73.9	
8	その他の食料工業品	783	1,217	67.8	64.3	
9	その他の薬品	683	598	116.4	114.2	
10	合成樹脂	350	433	65.3	80.8	
	40品目合計	39,542	60,191	70.4	65.7	



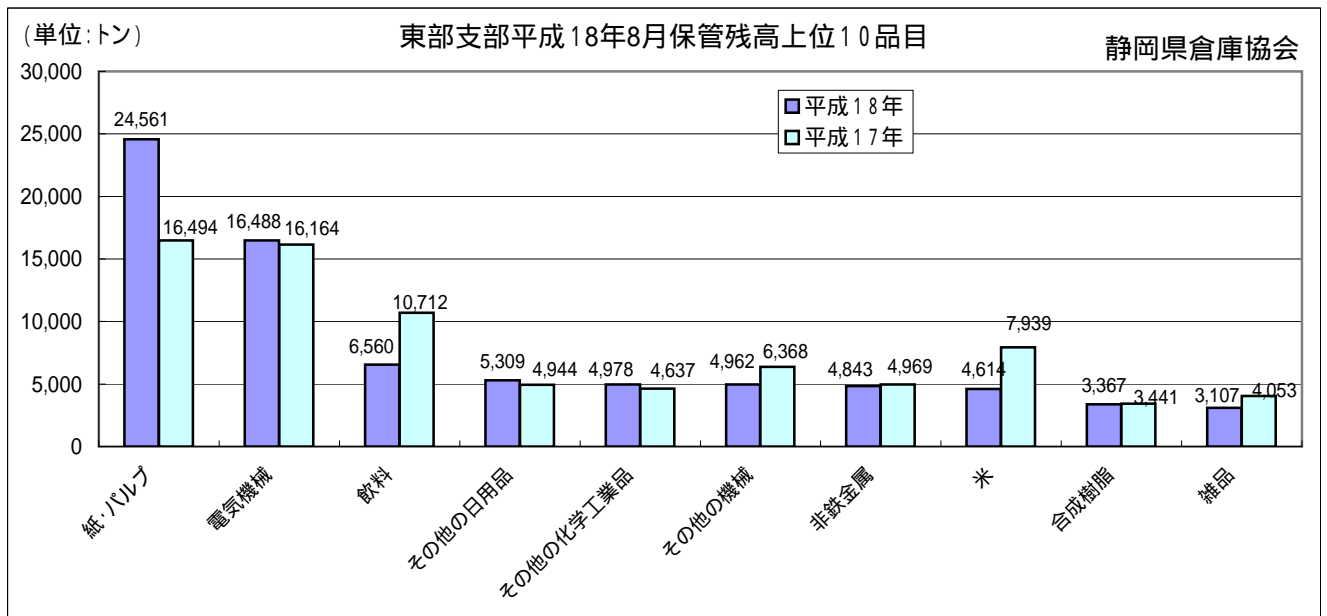
順位	品目	平成18年	平成17年	前月比%	前年同月比%	備考
1	飲料	35,470	46,595	79.4	76.1	
2	雑品	18,409	22,262	99.3	82.7	
3	その他の食料工業品	14,895	19,467	98.3	76.5	
4	その他の化学工業品	7,631	10,124	124.0	75.4	
5	合成樹脂	6,383	6,609	83.1	96.6	
6	非鉄金属	4,776	2,915	113.8	163.8	
7	鉄鋼	2,549	6,155	52.4	41.4	
8	紙・パルプ	1,920	2,246	102.1	85.5	
9	その他の日用品	1,719	908	275.0	189.3	
10	缶詰・ビン詰	1,501	1,476	171.2	101.7	
	40品目合計	101,978	129,471	87.2	78.8	



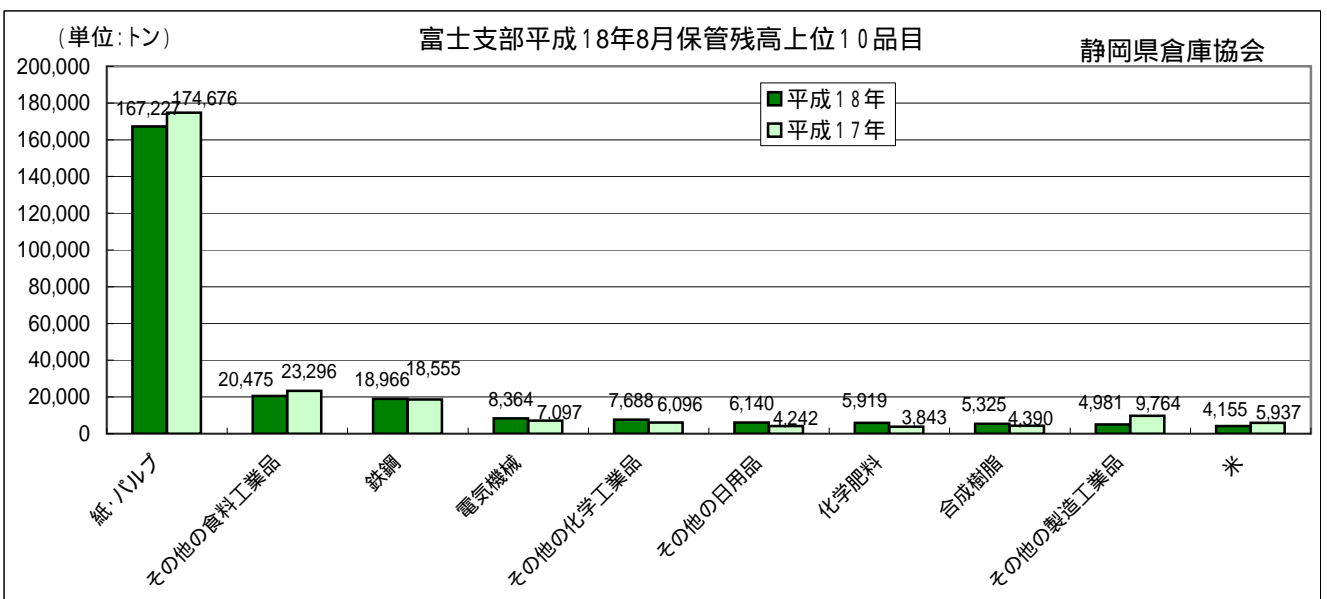
順位	品目	平成18年	平成17年	前月比%	前年同月比%	備考
1	紙・パルプ	30,703	25,529	107.3	120.3	
2	電気機械	23,208	21,976	80.7	105.6	
3	その他の機械	13,890	7,560	86.4	183.7	
4	その他の製造工業品	11,165	5,812	107.3	192.1	
5	その他の日用品	10,911	12,675	96.2	86.1	
6	飲料	10,570	7,620	66.3	138.7	
7	合成樹脂	8,999	7,468	107.8	120.5	
8	雑品	7,384	6,117	79.2	120.7	
9	その他の織物	3,871	3,802	93.4	101.8	
10	ゴム製品	3,587	3,962	81.4	90.5	
	40品目合計	139,132	118,239	91.3	117.7	



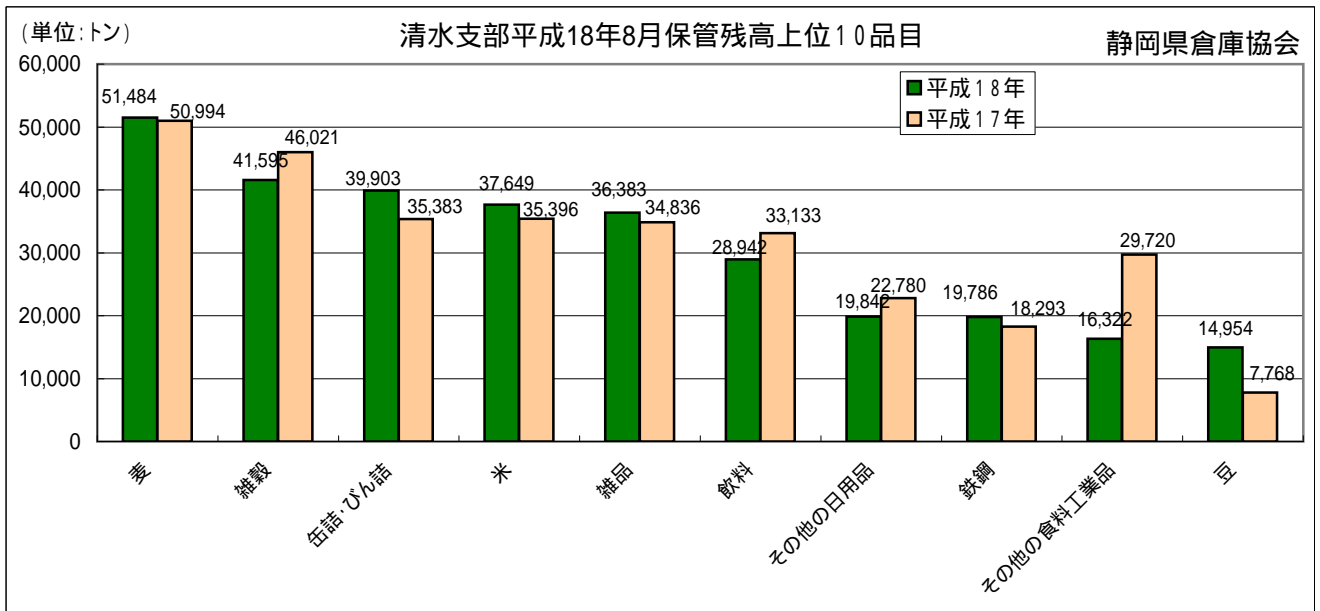
順位	品目	平成18年	平成17年	前月比%	前年同月比%	回転率
1	紙・パルプ	229,779	226,149	108.0	101.6	
2	雑品	82,717	84,856	101.6	97.5	
3	電気機械	79,260	79,609	97.1	99.6	
4	飲料	71,535	77,932	77.1	91.8	
5	米	63,580	70,500	94.7	90.2	
6	その他の日用品	59,999	58,897	96.4	101.9	
7	麦	52,418	52,097	114.6	100.6	
8	その他の食料工業品	51,612	74,008	99.1	69.7	
9	鉄鋼	46,993	47,172	103.2	99.6	
10	缶詰・びん詰	44,608	37,676	104.1	118.4	
	40品目合計	1,097,373	1,138,944	99.4	96.4	69.3



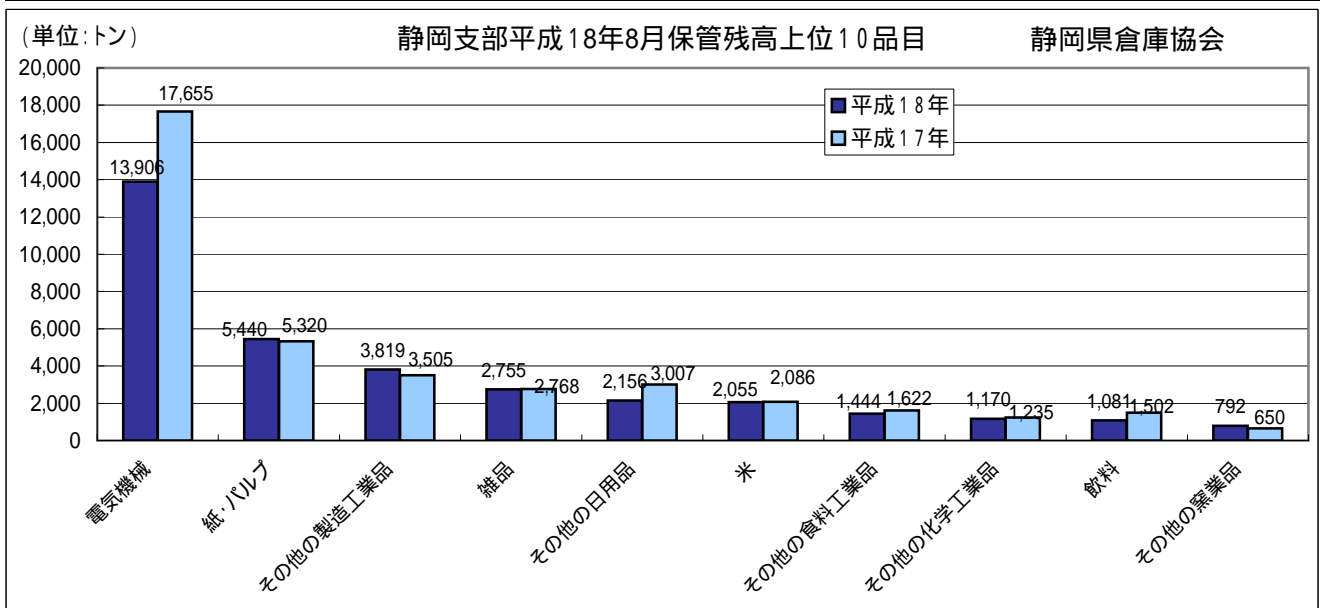
順位	品目	平成18年	平成17年	前月比%	前年同月比%	回転率%
1	紙・パルプ	24,561	16,494	114.9	148.9	
2	電気機械	16,488	16,164	103.1	102.0	
3	飲料	6,560	10,712	99.0	61.2	
4	その他の日用品	5,309	4,944	104.3	107.4	
5	その他の化学工業品	4,978	4,637	118.6	107.4	
6	その他の機械	4,962	6,368	96.0	77.9	
7	非鉄金属	4,843	4,969	98.1	97.5	
8	米	4,614	7,939	73.7	58.1	
9	合成樹脂	3,367	3,441	104.2	97.8	
10	雑品	3,107	4,053	101.9	76.7	
	40品目合計	90,974	93,687	103.6	97.1	92.1



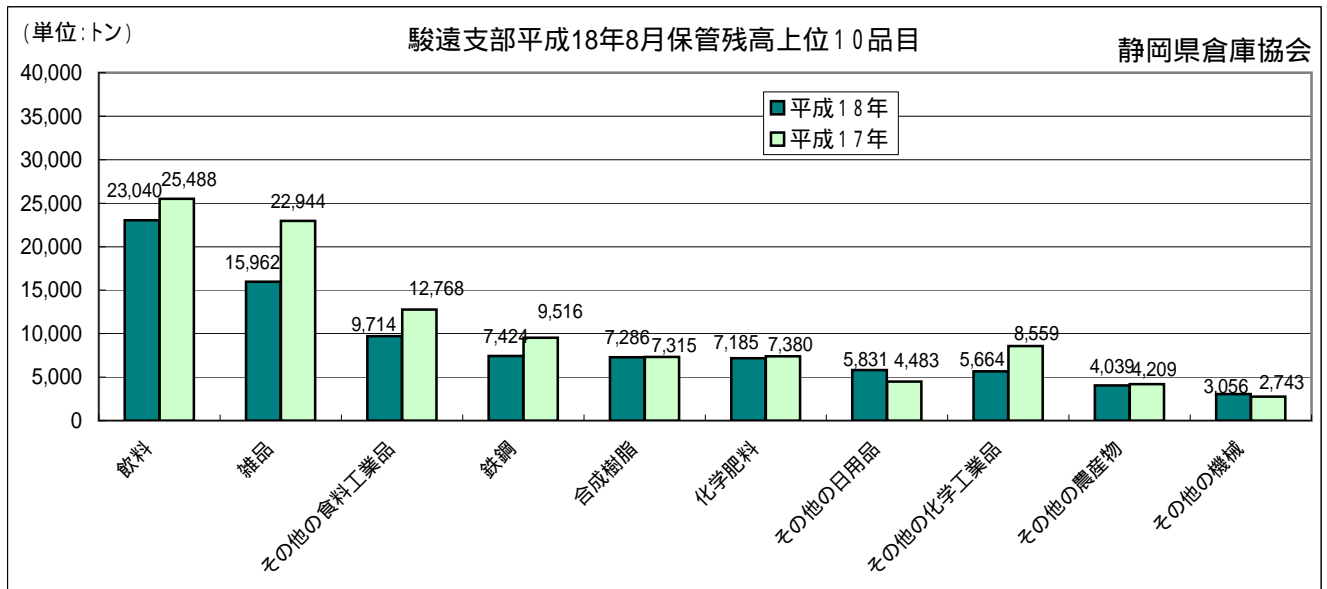
順位	品目	平成18年	平成17年	前月比%	前年同月比%	回転率%
1	紙・パルプ	167,227	174,676	106.9	95.7	
2	その他の食料工業品	20,475	23,296	103.7	87.9	
3	鉄鋼	18,966	18,555	104.3	102.2	
4	電気機械	8,364	7,097	95.7	117.9	
5	その他の化学工業品	7,688	6,096	102.1	126.1	
6	その他の日用品	6,140	4,242	65.0	144.7	
7	化学肥料	5,919	3,843	82.4	154.0	
8	合成樹脂	5,325	4,390	104.6	121.3	
9	その他の製造工業品	4,981	9,764	91.2	51.0	
10	米	4,155	5,937	85.2	70.0	
	40品目合計	268,803	270,788	101.7	99.3	61



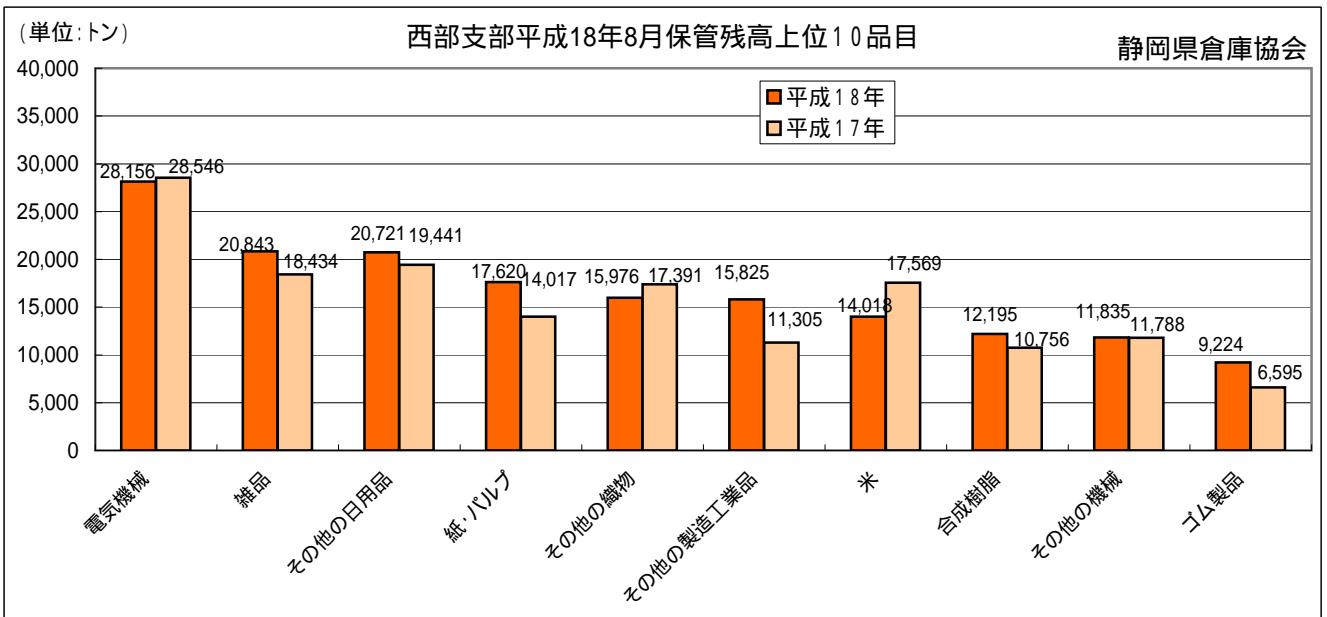
順位	品目	平成18年	平成17年	前月比%	前年同月比%	回転率%
1	麦	51,484	50,994	114.8	101.0	
2	雑穀	41,595	46,021	94.6	90.4	
3	缶詰・びん詰	39,903	35,383	103.1	112.8	
4	米	37,649	35,396	102.0	106.4	
5	雑品	36,383	34,836	98.2	104.4	
6	飲料	28,942	33,133	83.2	87.4	
7	その他の日用品	19,842	22,780	96.3	87.1	
8	鉄鋼	19,786	18,293	103.3	108.2	
9	その他の食料工業品	16,322	29,720	95.9	54.9	
10	豆	14,954	7,768	102.2	192.5	
	40品目合計	383,455	411,718	100.1	93.1	60.0



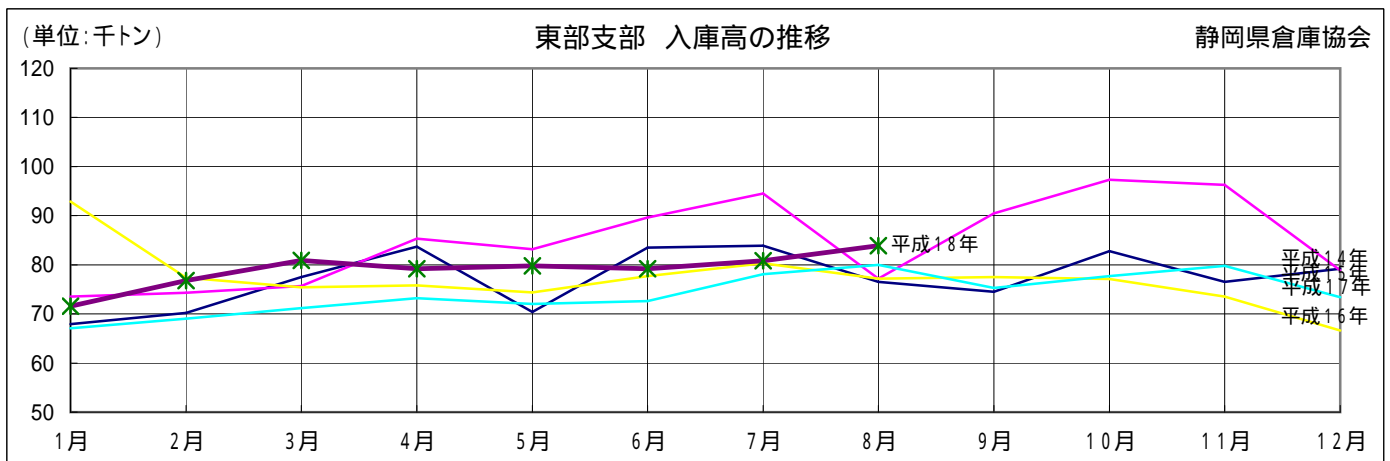
順位	品目	平成18年	平成17年	前月比%	前年同月比%	回転率%
1	電気機械	13,906	17,655	70.6	78.8	
2	紙・パルプ	5,440	5,320	102.4	102.3	
3	その他の製造工業品	3,819	3,505	99.5	109.0	
4	雑品	2,755	2,768	96.5	99.5	
5	その他の日用品	2,156	3,007	87.3	71.7	
6	米	2,055	2,086	98.6	98.5	
7	その他の食料工業品	1,444	1,622	85.5	89.0	
8	その他の化学工業品	1,170	1,235	105.1	94.7	
9	飲料	1,081	1,502	81.0	72.0	
10	その他の窯業品	792	650	122.0	121.8	
	40品目合計	37,600	42,306	85.3	88.9	104.8



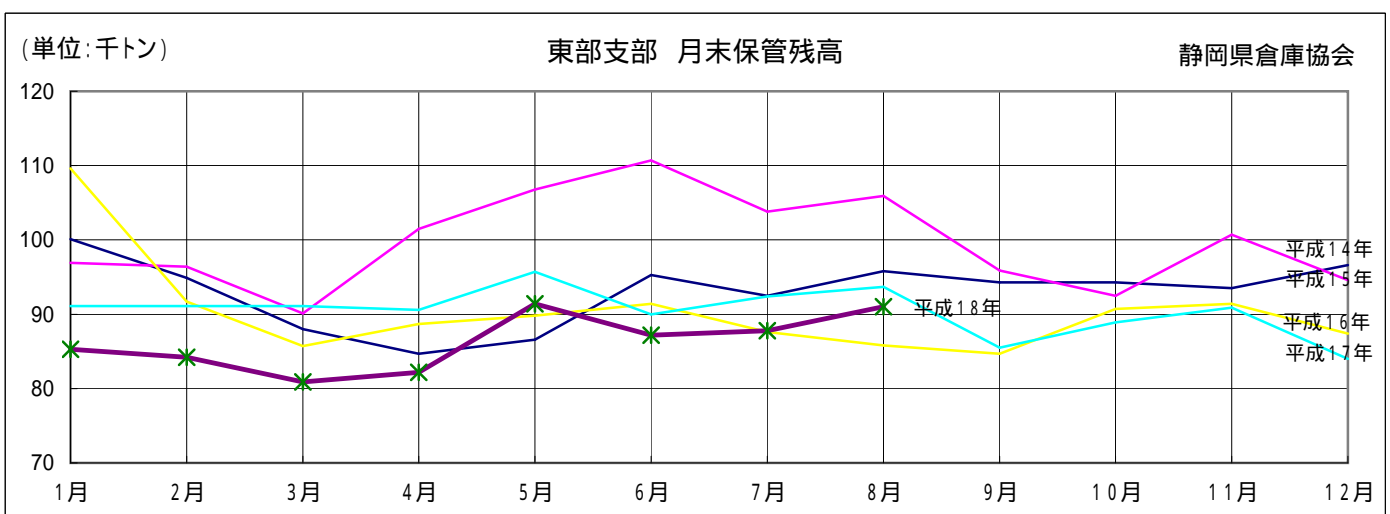
順位	品目	平成18年	平成17年	前月比%	前年同月比%	回転率%
1	飲料	23,040	25,488	76.0	90.4	
2	雑品	15,962	22,944	103.5	69.6	
3	その他の食料工業品	9,714	12,768	97.8	76.1	
4	鉄鋼	7,424	9,516	101.0	78.0	
5	合成樹脂	7,286	7,315	99.9	99.6	
6	化学肥料	7,185	7,380	90.6	97.4	
7	その他の日用品	5,831	4,483	120.2	130.1	
8	その他の化学工業品	5,664	8,559	106.9	66.2	
9	その他の農産物	4,039	4,209	89.9	96.0	
10	その他の機械	3,056	2,743	101.1	111.4	
	40品目合計	106,868	123,542	93.1	86.5	95.6



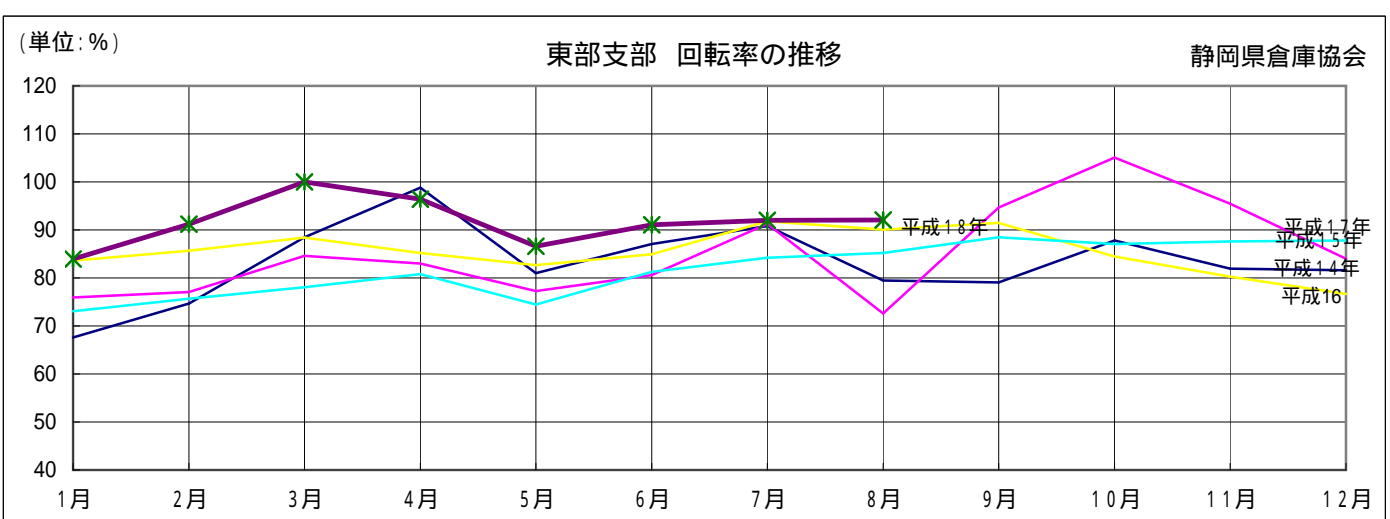
順位	品目	平成18年	平成17年	前月比%	前年同月比%	回転率
1	電気機械	28,156	28,546	101.2	98.6	
2	雑品	20,843	18,434	104.0	113.1	
3	その他の日用品	20,721	19,441	104.8	106.6	
4	紙・パルプ	17,620	14,017	111.4	125.7	
5	その他の織物	15,976	17,391	102.5	91.9	
6	その他の製造工業品	15,825	11,305	112.7	140.0	
7	米	14,018	17,569	91.2	79.8	
8	合成樹脂	12,195	10,756	100.1	113.4	
9	その他の機械	11,835	11,788	99.1	100.4	
10	ゴム製品	9,224	6,595	101.7	139.9	
	40品目合計	209,673	196,903	99.9	106.5	66.4



	1月	2月	3月	4月	5月	6月	7月	8月	9月	10月	11月	12月
平成14年	67.9	70.2	77.5	83.7	70.4	83.5	83.9	76.5	74.5	82.8	76.5	79.2
平成15年	73.5	74.3	75.7	85.3	83.2	89.6	94.5	77.2	90.5	97.3	96.3	78.9
平成16年	92.9	77.4	75.4	75.8	74.4	77.7	80.3	77.2	77.5	77.1	73.5	66.6
平成17年	67.1	69	71.2	73.2	72	72.6	78.1	80	75.3	77.7	79.8	73.4
平成18年	71.6	76.8	80.9	79.2	79.8	79.2	80.8	83.9				



	1月	2月	3月	4月	5月	6月	7月	8月	9月	10月	11月	12月
平成14年	100.1	94.9	88.0	84.7	86.6	95.3	92.5	95.8	94.3	94.3	93.5	96.6
平成15年	96.9	96.4	90.1	101.5	106.8	110.7	103.8	105.9	95.9	92.5	100.7	94.6
平成16年	109.6	91.7	85.7	88.7	89.8	91.4	87.6	85.8	84.7	90.7	91.4	87.4
平成17年	91.1	91.1	91.1	90.6	95.7	90.0	92.4	93.7	85.5	88.9	90.9	84.0
平成18年	85.3	84.2	80.9	82.2	91.4	87.2	87.8	91.0				

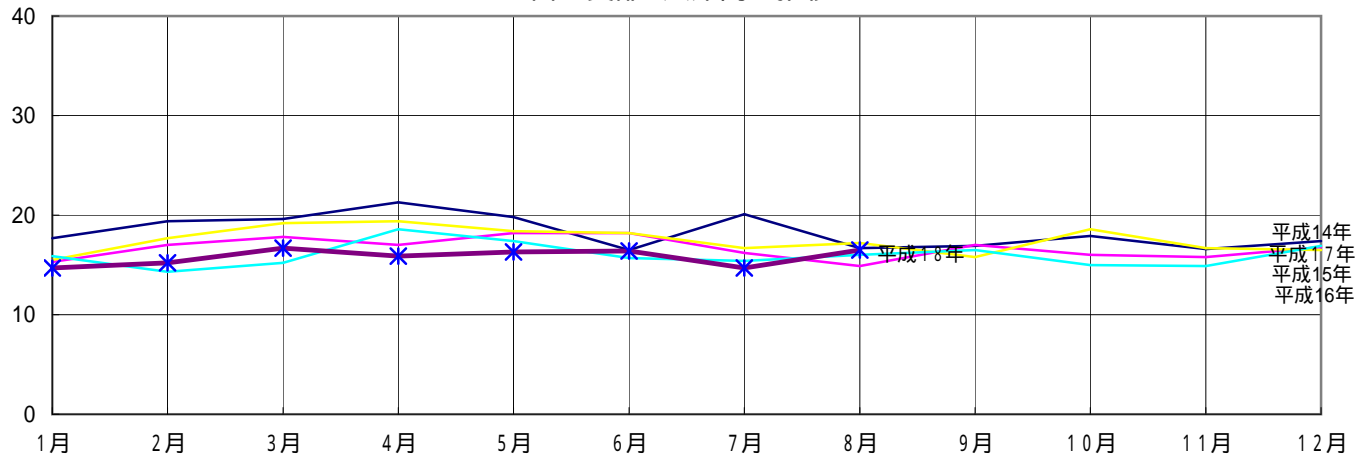


	1月	2月	3月	4月	5月	6月	7月	8月	9月	10月	11月	12月
平成14年	67.6	74.7	88.5	98.8	81	87.1	90.8	79.5	79.1	87.8	81.9	81.6
平成15年	75.9	77.1	84.6	83	77.3	80.6	91.3	72.6	94.7	105.1	95.5	84
平成16年	83.6	85.7	88.4	85.2	82.7	84.9	91.8	90.1	91.5	84.5	80.3	76.7
平成17年	73.1	75.7	78.1	80.8	74.5	81.3	84.2	85.2	88.5	87.1	87.6	87.8
平成18年	83.9	91.2	100	96.4	86.6	91.1	92	92.1				

(単位:万トン)

富士支部 入庫高の推移

静岡県倉庫協会

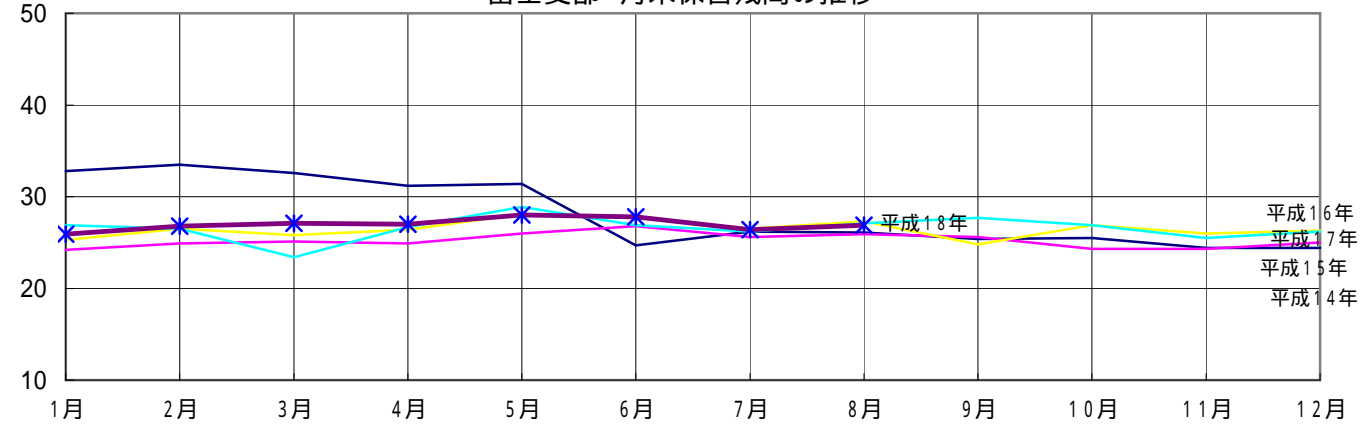


	1月	2月	3月	4月	5月	6月	7月	8月	9月	10月	11月	12月
平成14年	17.7	19.4	19.6	21.3	19.8	16.5	20.1	16.7	16.9	17.9	16.6	17.4
平成15年	15.3	17.0	17.8	17.0	18.2	18.2	16.2	14.9	17.0	16.0	15.8	16.8
平成16年	15.5	17.7	19.2	19.4	18.4	18.2	16.7	17.2	15.8	18.6	16.7	16.5
平成17年	15.9	14.3	15.2	18.6	17.4	15.7	15.4	16.0	16.5	15.0	14.9	16.9
平成18年	14.7	15.2	16.7	15.9	16.3	16.4	14.7	16.5				

(単位:万トン)

富士支部 月末保管残高の推移

静岡県倉庫協会

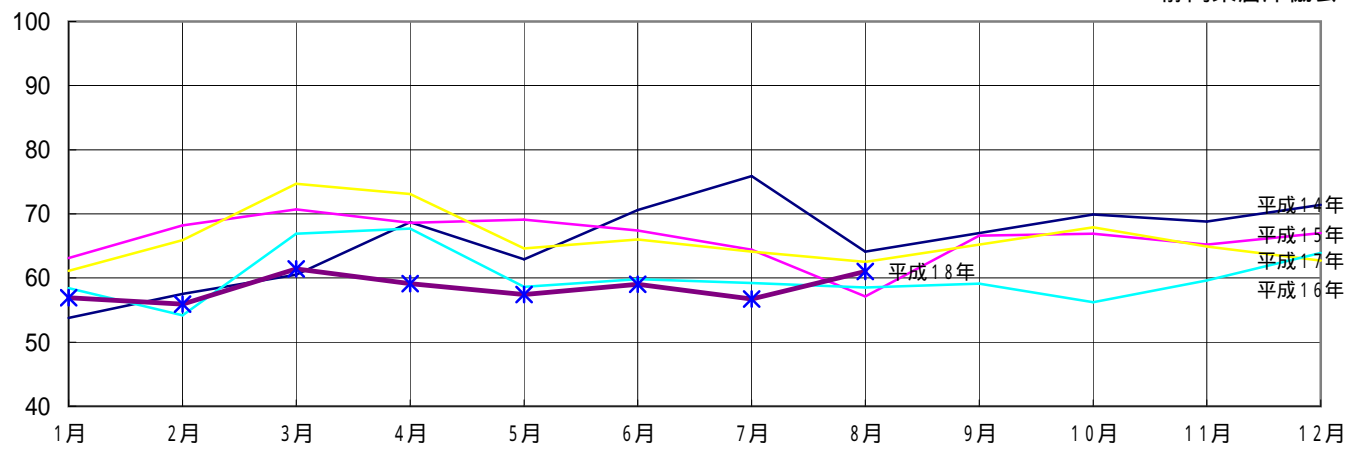


	1月	2月	3月	4月	5月	6月	7月	8月	9月	10月	11月	12月
平成14年	32.8	33.5	32.6	31.2	31.4	24.7	26.2	26.1	25.4	25.5	24.4	24.4
平成15年	24.2	24.9	25.1	24.9	26.0	26.8	25.6	25.9	25.6	24.3	24.3	25.0
平成16年	25.3	26.5	25.8	26.4	28.1	27.7	26.5	27.3	24.8	26.9	26.0	26.3
平成17年	26.9	26.5	23.4	26.7	28.9	26.9	26.2	27.1	27.7	26.9	25.5	26.2
平成18年	25.9	26.8	27.1	27.0	28.0	27.8	26.4	26.9				

(単位:%)

富士支部 回転率の推移

静岡県倉庫協会

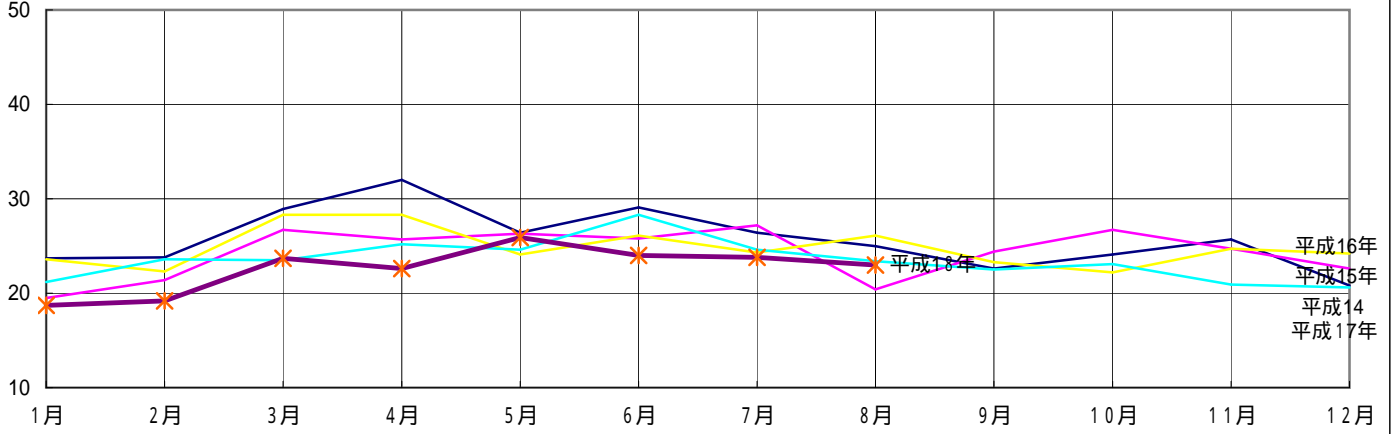


	1月	2月	3月	4月	5月	6月	7月	8月	9月	10月	11月	12月
平成14年	53.8	57.5	60.5	68.7	62.9	70.6	75.9	64.1	67	69.9	68.8	71.4
平成15年	63.1	68.2	70.7	68.6	69.1	67.4	64.4	57.1	66.6	66.9	65.2	67
平成16年	61.1	65.9	74.7	73.1	64.6	66	64.1	62.5	65.2	67.9	64.9	62.7
平成17年	58.4	54.2	66.9	67.7	58.6	59.8	59.2	58.5	59.1	56.2	59.6	63.9
平成18年	56.9	55.9	61.4	59.1	57.4	59	56.7	61				

(単位:万トン)

清水支部 入庫高の推移

静岡県倉庫協会

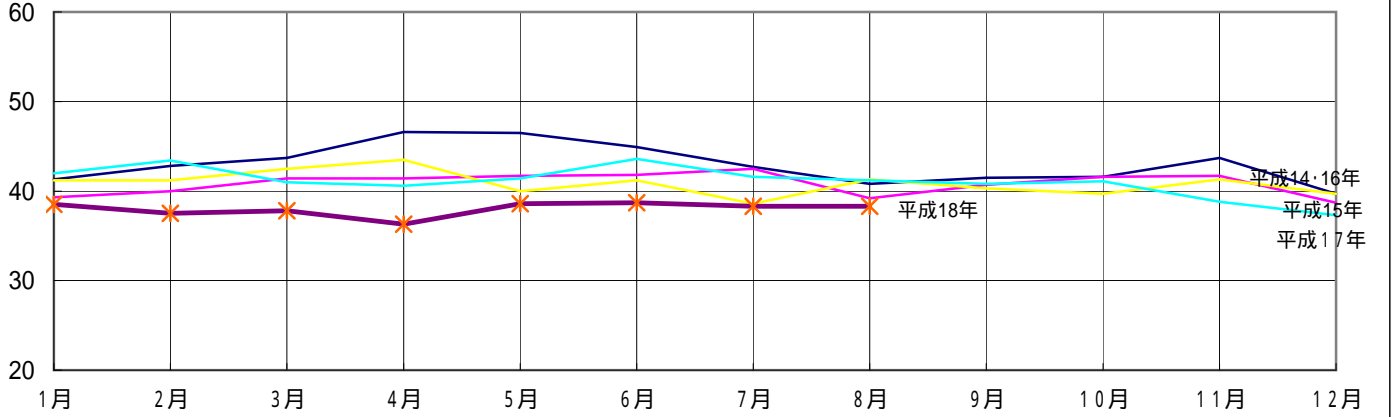


	1月	2月	3月	4月	5月	6月	7月	8月	9月	10月	11月	12月
平成14年	23.7	23.8	28.9	32.0	26.4	29.1	26.4	25.0	22.6	24.1	25.7	20.8
平成15年	19.5	21.4	26.7	25.7	26.3	25.8	27.2	20.4	24.4	26.7	24.7	22.6
平成16年	23.6	22.3	28.3	28.3	24.1	26.1	24.3	26.1	23.3	22.2	24.7	24.2
平成17年	21.2	23.6	23.5	25.2	24.6	28.3	24.6	23.4	22.5	23.1	20.9	20.6
平成18年	18.7	19.2	23.7	22.6	25.9	24.0	23.8	23.0				

(単位:万トン)

清水支部 月末保管残高の推移

静岡県倉庫協

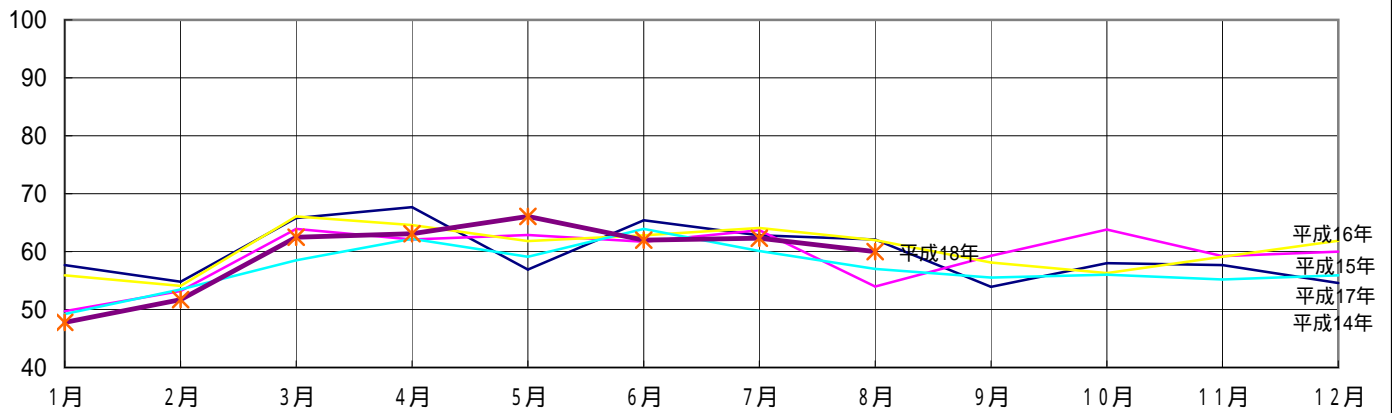


	1月	2月	3月	4月	5月	6月	7月	8月	9月	10月	11月	12月
平成14年	41.3	42.8	43.7	46.6	46.5	44.9	42.7	40.8	41.5	41.6	43.7	39.7
平成15年	39.3	40.0	41.4	41.4	41.7	41.8	42.5	39.2	40.7	41.6	41.7	38.7
平成16年	41.2	41.2	42.5	43.5	40.0	41.2	38.6	41.3	40.3	39.7	41.3	39.7
平成17年	42.0	43.4	41.0	40.6	41.4	43.6	41.6	41.2	40.8	41.1	38.8	37.3
平成18年	38.5	37.5	37.8	36.3	38.6	38.7	38.3	38.3				

(単位:%)

清水支部 回転率の推移

静岡県倉庫協会

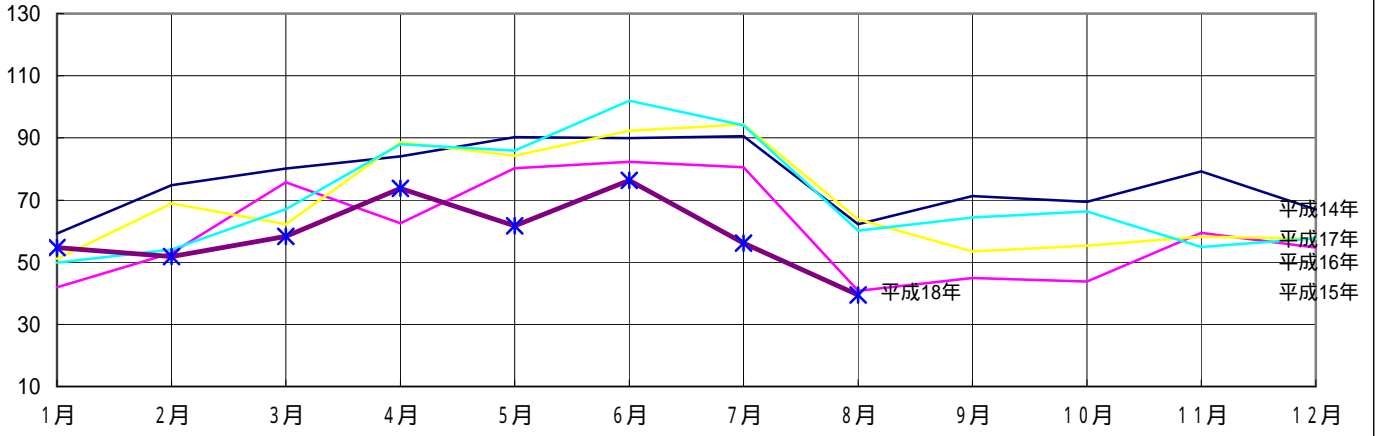


	1月	2月	3月	4月	5月	6月	7月	8月	9月	10月	11月	12月
平成14年	57.7	54.8	65.8	67.7	56.9	65.4	62.8	62.1	53.9	58	57.7	54.6
平成15年	49.7	53.2	63.9	62.1	62.9	61.7	63.7	54	59.3	63.8	59.2	60
平成16年	55.9	54.1	66.1	64.6	61.8	62.8	64.1	62	58.1	56.3	59.1	61.9
平成17年	49.2	53.5	58.5	62.2	59.1	63.9	60.1	57	55.5	56	55.2	55.9
平成18年	47.8	51.7	62.5	63.1	66.1	62	62.3	60				

(単位:千トン)

静岡支部 入庫高の推移

静岡県倉庫協会

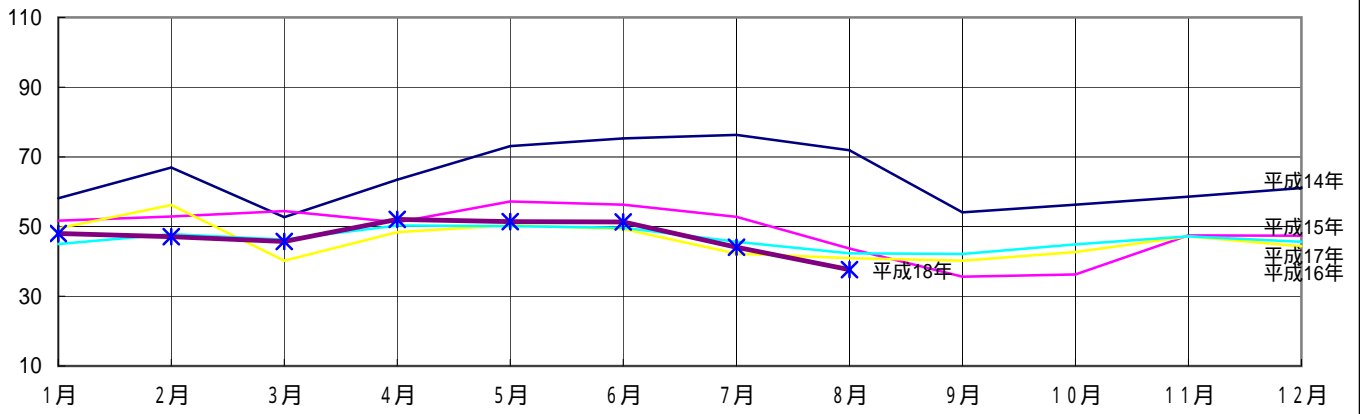


	1月	2月	3月	4月	5月	6月	7月	8月	9月	10月	11月	12月
平成14年	59.2	74.8	80.1	84.1	90.3	89.9	90.6	62.2	71.3	69.4	79.2	67.0
平成15年	41.9	52.9	75.7	62.5	80.2	82.3	80.5	40.8	44.9	43.8	59.4	54.7
平成16年	51.2	68.9	62.3	88.6	84.3	92.3	94.4	63.8	53.5	55.3	58.2	57.6
平成17年	49.9	54.1	67.1	88.0	85.9	102.0	94.1	60.2	64.4	66.3	54.9	57.7
平成18年	54.7	51.8	58.3	73.8	61.7	76.3	56.1	39.5				

(単位:千トン)

静岡支部 保管残高の推移

静岡県倉庫協会

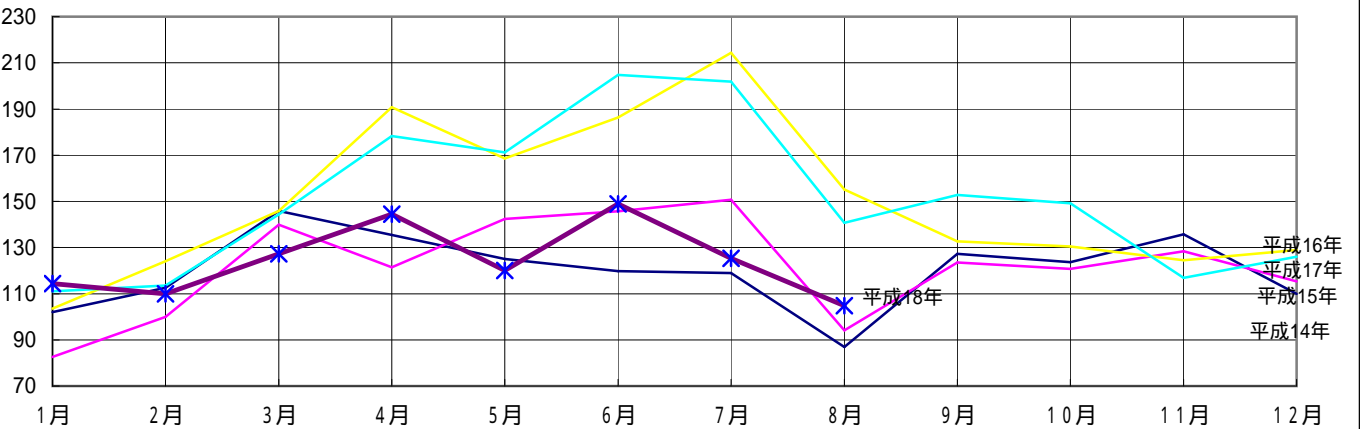


	1月	2月	3月	4月	5月	6月	7月	8月	9月	10月	11月	12月
平成14年	58.1	66.9	52.7	63.4	73.1	75.3	76.3	71.9	54.1	56.3	58.6	61.1
平成15年	51.7	52.9	54.4	51.2	57.2	56.3	52.8	43.7	35.6	36.3	47.5	47.4
平成16年	49.5	56.2	40.2	48.4	50.4	49.3	42.2	40.9	40.2	42.7	47.2	44.3
平成17年	45.0	47.8	46.3	50.3	50.1	49.7	45.6	42.3	42.1	44.9	47.2	45.6
平成18年	48.0	47.1	45.7	52.1	51.4	51.3	44.1	37.6				

(単位:%)

静岡支部 回転率の推移

静岡県倉庫協会

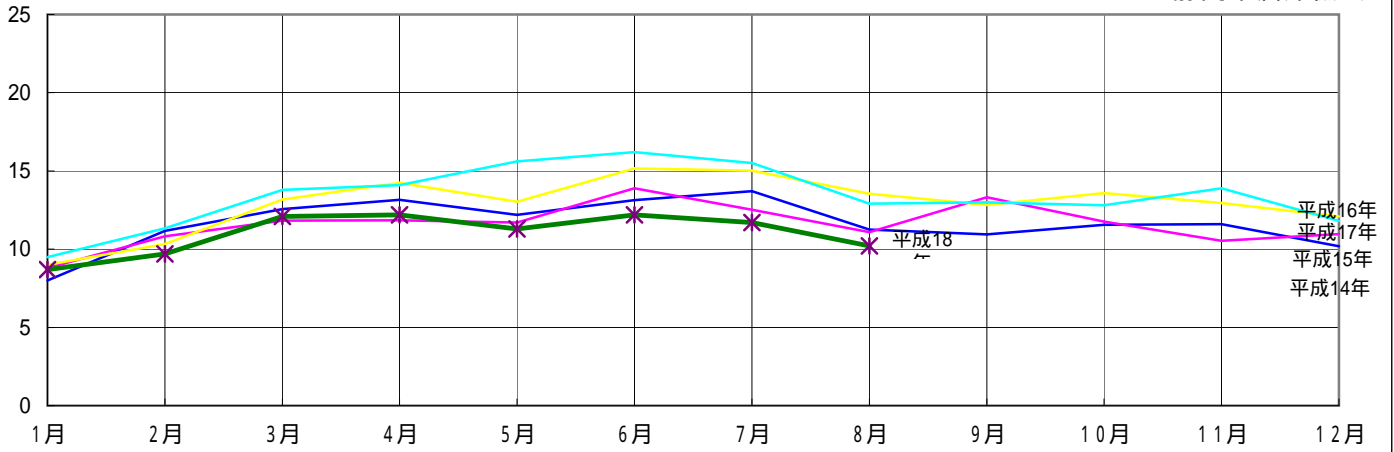


	1月	2月	3月	4月	5月	6月	7月	8月	9月	10月	11月	12月
平成14年	102	112.6	145.9	135.5	125.1	119.8	118.9	86.9	127.2	123.7	135.7	109.9
平成15年	82.6	100	139.9	121.4	142.4	145.7	150.7	94.1	123.5	120.8	128.4	115.4
平成16年	103.5	124.1	145.8	190.8	168.6	186.3	214.3	155.1	132.7	130.4	124.5	128.9
平成17年	111.1	113.6	144.3	178.3	171.2	204.8	201.9	140.7	152.8	149.1	116.9	126
平成18年	114.4	110	127.3	144.5	120.1	148.9	125.3	104.8				

(単位:万トン)

駿遠支部 入庫高の推移

静岡県倉庫協会

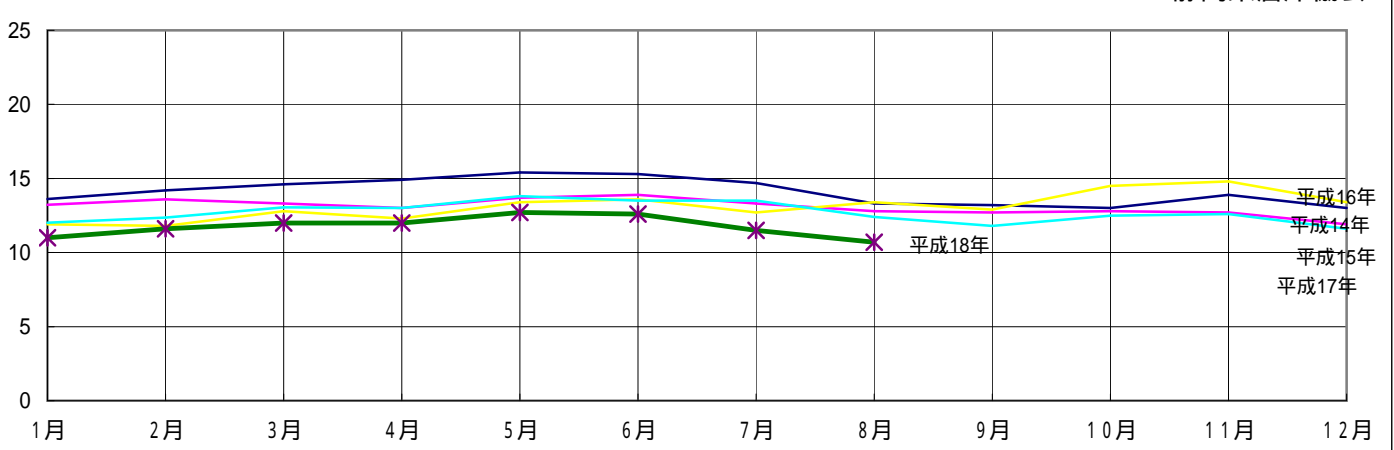


	1月	2月	3月	4月	5月	6月	7月	8月	9月	10月	11月	12月
平成14年	8.0	11.2	12.6	13.2	12.2	13.1	13.7	11.3	10.9	11.6	11.6	10.2
平成15年	8.8	10.8	11.8	11.8	11.7	13.9	12.5	11.1	13.3	11.8	10.5	11.0
平成16年	9.0	10.3	13.2	14.2	13.0	15.2	15.0	13.5	12.8	13.6	13.0	12.1
平成17年	9.5	11.3	13.8	14.1	15.6	16.2	15.5	12.9	13.0	12.8	13.9	11.8
平成18年	8.7	9.7	12.1	12.2	11.3	12.2	11.7	10.2				

(単位:万トン)

駿遠支部 月末保管残高の推移

静岡県倉庫協会

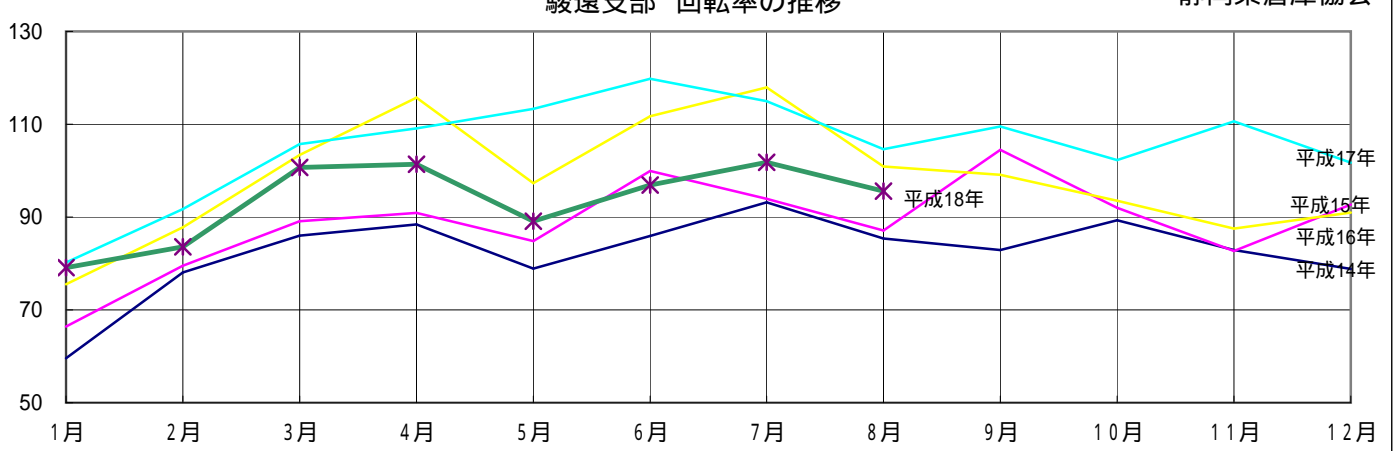


	1月	2月	3月	4月	5月	6月	7月	8月	9月	10月	11月	12月
平成14年	13.6	14.2	14.6	14.9	15.4	15.3	14.7	13.3	13.2	13.0	13.9	13.0
平成15年	13.2	13.6	13.3	13.0	13.7	13.9	13.3	12.8	12.7	12.8	12.7	11.9
平成16年	11.9	11.8	12.8	12.3	13.4	13.6	12.7	13.4	12.9	14.5	14.8	13.4
平成17年	12.0	12.3	13.1	13.0	13.8	13.5	13.5	12.4	11.8	12.5	12.6	11.6
平成18年	11.0	11.6	12.0	12.0	12.7	12.6	11.5	10.7				

(単位:%)

駿遠支部 回転率の推移

静岡県倉庫協会

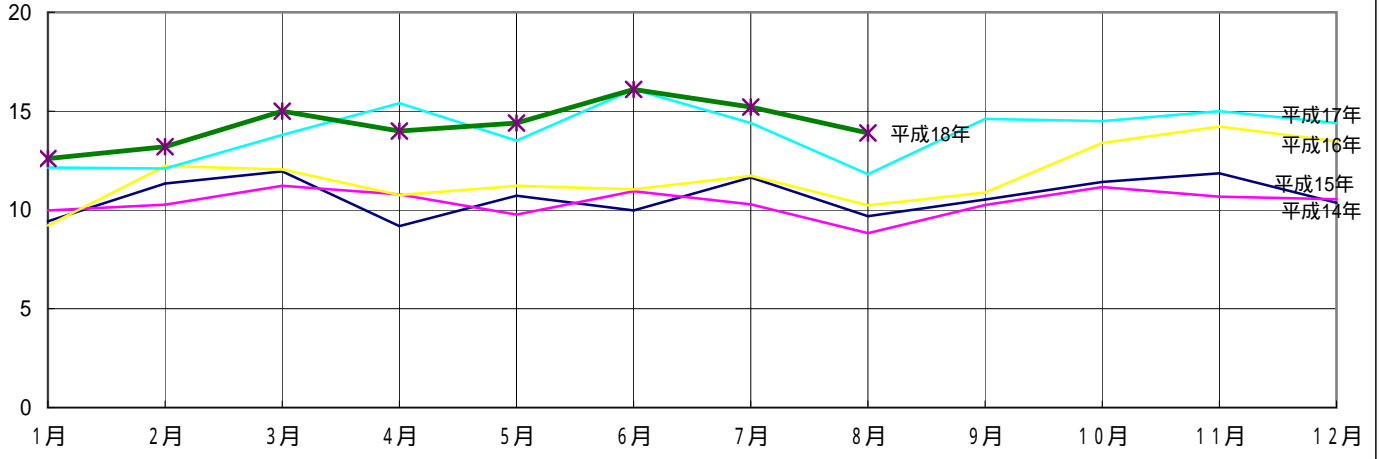


	1月	2月	3月	4月	5月	6月	7月	8月	9月	10月	11月	12月
平成14年	59.6	78.1	86.0	88.4	78.9	85.9	93.2	85.4	82.9	89.3	82.9	78.8
平成15年	66.4	79.5	89.1	90.9	84.8	99.9	93.9	87.1	104.5	92.0	82.7	92.7
平成16年	75.5	87.8	103.4	115.7	97.3	111.7	117.9	100.9	99.1	93.5	87.5	91.0
平成17年	80.2	91.7	105.7	109.1	113.3	119.8	115.0	104.6	109.5	102.3	110.6	101.7
平成18年	79.1	83.6	100.7	101.4	89.1	96.9	101.8	95.6				

(単位:万トン)

西部支部 入庫高の推移

静岡県倉庫協会

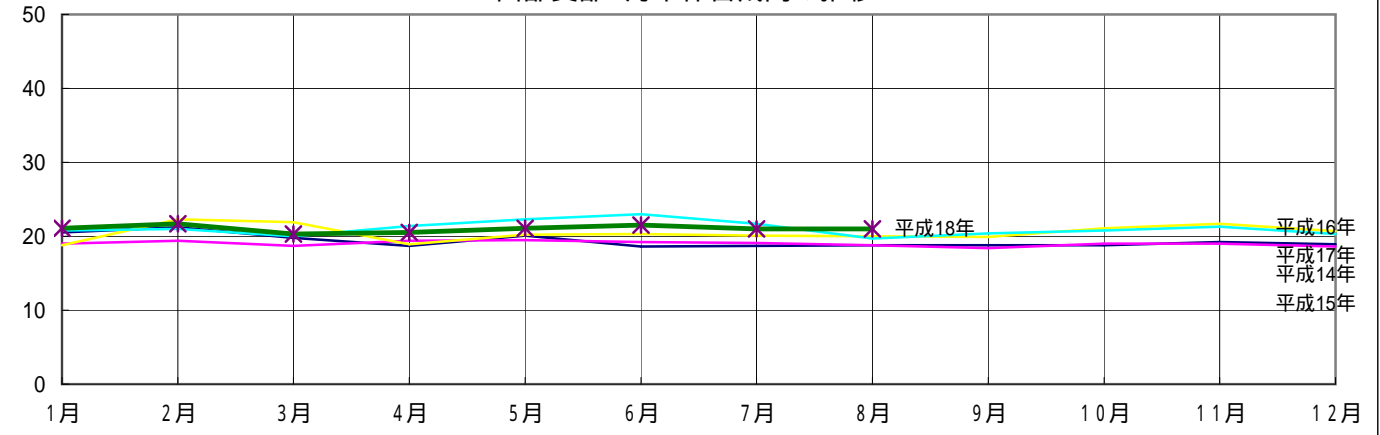


	1月	2月	3月	4月	5月	6月	7月	8月	9月	10月	11月	12月
平成14年	9.4	11.3	12.0	9.2	10.7	10.0	11.6	9.7	10.5	11.4	11.9	10.4
平成15年	10.0	10.3	11.2	10.8	9.8	11.0	10.3	8.8	10.3	11.2	10.7	10.5
平成16年	9.2	12.2	12.1	10.8	11.2	11.0	11.7	10.2	10.9	13.4	14.2	13.5
平成17年	12.1	12.1	13.8	15.4	13.5	16.1	14.4	11.8	14.6	14.5	15.0	14.4
平成18年	12.6	13.2	15.0	14.0	14.4	16.1	15.2	13.9				

(単位:万トン)

西部支部 月末保管残高の推移

静岡県倉庫協会

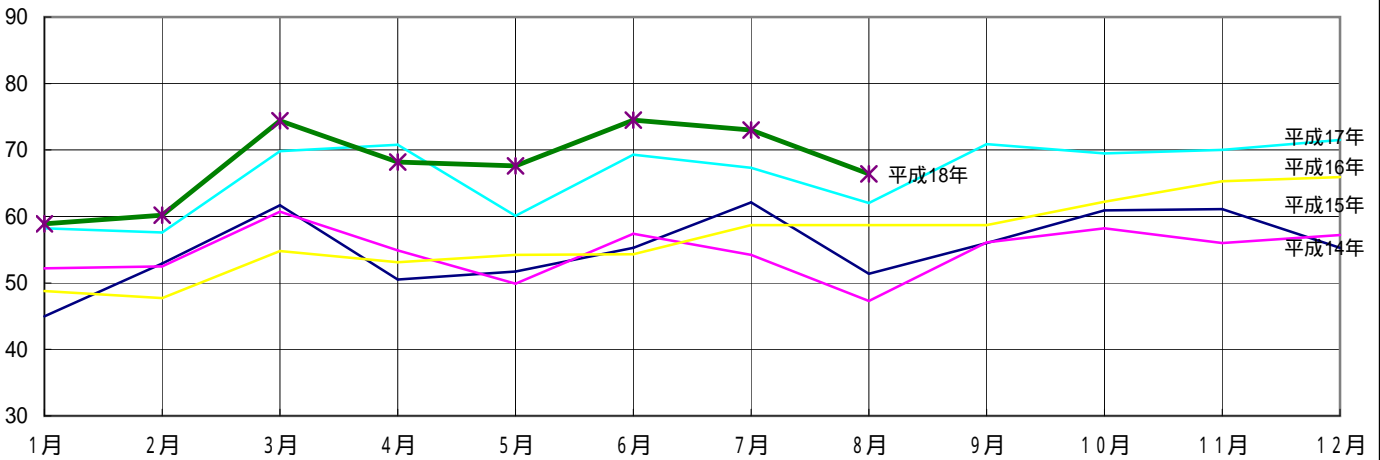


	1月	2月	3月	4月	5月	6月	7月	8月	9月	10月	11月	12月
平成14年	20.5	21.2	19.8	18.7	20.1	18.6	18.7	18.8	18.8	18.8	19.2	18.9
平成15年	19.0	19.4	18.7	19.4	19.5	19.2	19.1	18.8	18.4	19.0	19.0	18.6
平成16年	18.8	22.3	21.9	18.9	20.2	20.3	20.1	20.0	19.9	21.1	21.7	20.7
平成17年	20.8	21.0	20.0	21.4	22.3	23.0	21.7	19.7	20.4	20.8	21.3	20.3
平成18年	21.1	21.7	20.3	20.5	21.1	21.5	21.0	21.0				

(単位:%)

西部支部 回転率の推移

静岡県倉庫協会



	1月	2月	3月	4月	5月	6月	7月	8月	9月	10月	11月	12月
平成14年	45	52.9	61.7	50.5	51.7	55.3	62.1	51.4	56	60.9	61.1	55.3
平成15年	52.2	52.5	60.7	54.9	49.9	57.4	54.2	47.3	56.1	58.2	56	57.2
平成16年	48.8	47.7	54.8	53.1	54.2	54.3	58.7	58.7	58.7	62.2	65.3	65.9
平成17年	58.2	57.6	69.8	70.8	60.1	69.3	67.3	62	70.9	69.5	70	71.5
平成18年	58.9	60.2	74.4	68.2	67.6	74.5	73	66.4				