

# 静岡県内の貨物動向

(平成18年11月分倉庫統計)

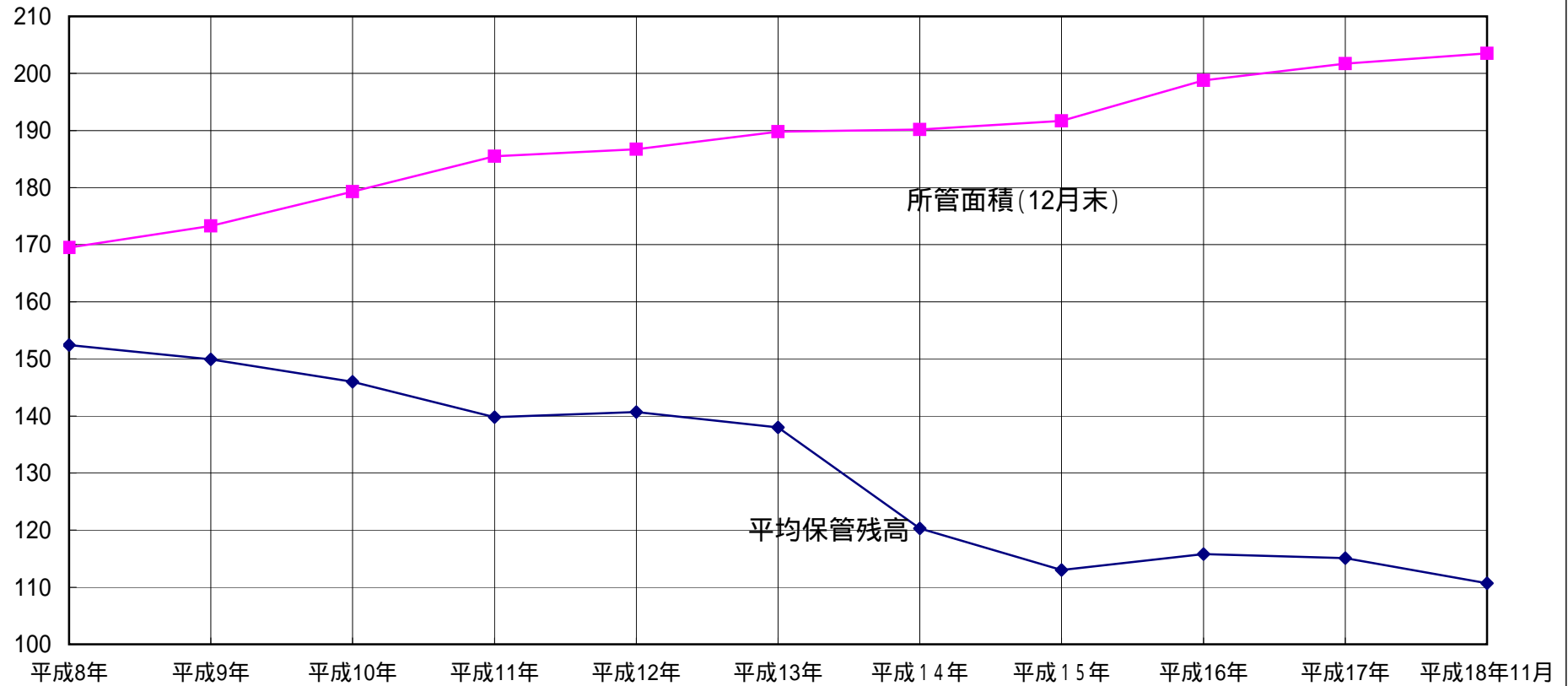
シートNO	シート名称
1	所管面積(1~3類)と保管残高の推移
2	倉庫使用状況
3	入庫高、保管残高、回転率の推移
4	入庫高上位10品目
5	東部、富士支部 入庫高上位10品目
6	清水、静岡支部 入庫高上位10品目
7	駿遠、西部支部 入庫高上位10品目
8	保管残高上位10品目
9	東部、富士支部 保管残高上位10品目
10	清水、静岡支部 保管残高上位10品目
11	駿遠、西部支部 保管残高上位10品目
12	東部支部 入庫、残高、回転率の推移
13	富士支部 入庫、残高、回転率の推移
14	清水支部 入庫、残高、回転率の推移
15	静岡支部 入庫、残高、回転率の推移
16	駿遠支部 入庫、残高、回転率の推移
17	西部支部 入庫、残高、回転率の推移

静岡県倉庫協会

(単位:万トン)

平成18年11月所管面積(1～3類)と保管残高の推移

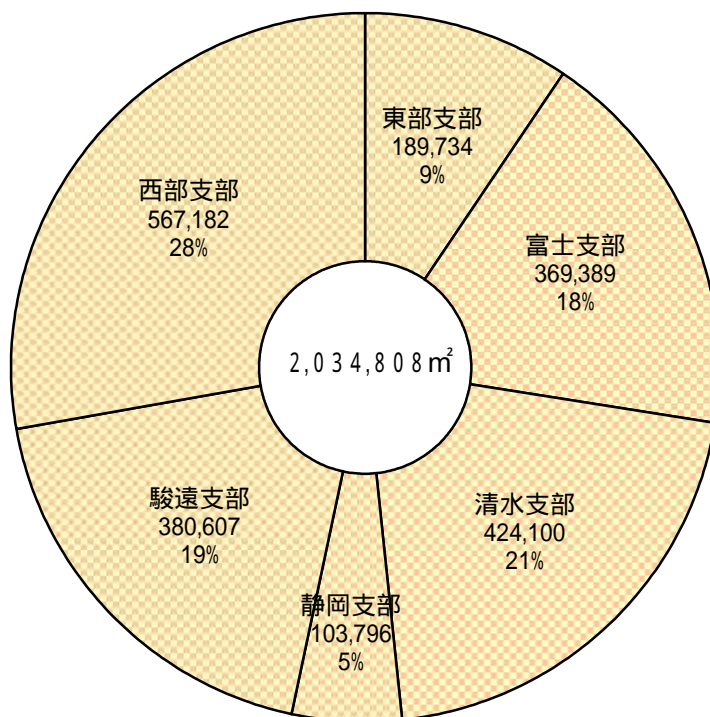
静岡県倉庫協



	平成8年	平成9年	平成10年	平成11年	平成12年	平成13年	平成14年	平成15年	平成16年	平成17年	平成18年11月
保管残高	152.4	149.9	146	139.8	140.7	138	120.3	113	115.8	115.1	110.7
所管面積	169.5	173.3	179.3	185.5	186.7	189.8	190.2	191.7	198.8	201.7	203.5

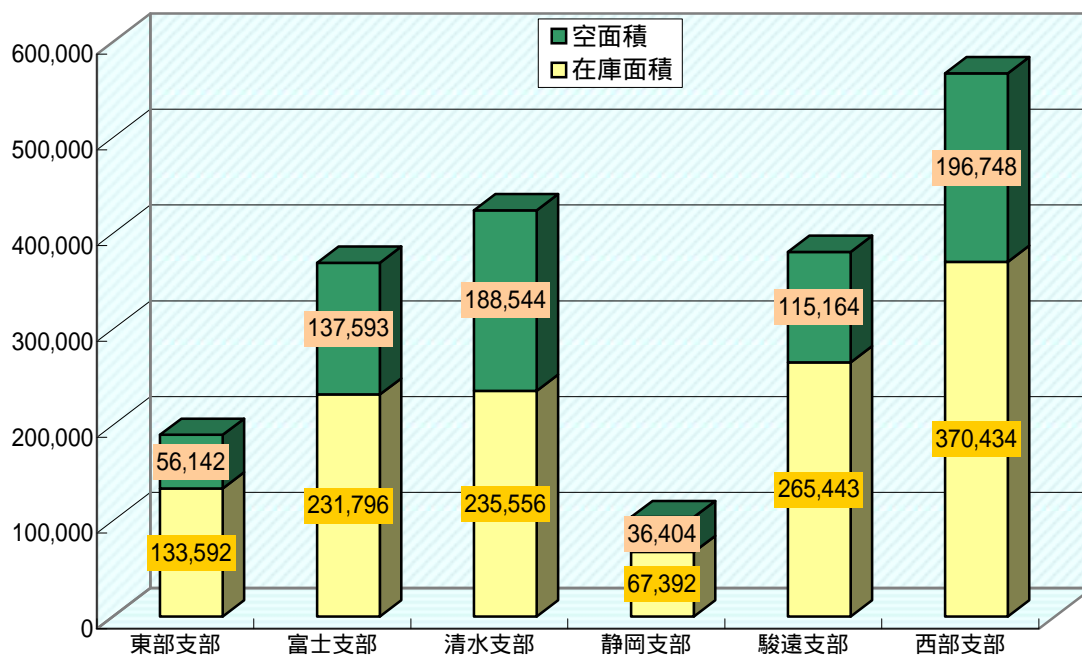
平成18年11月所管面積(1~3類)

静岡県倉庫協会



平成18年11月倉庫使用状況(1~3類)

(単位: m²)

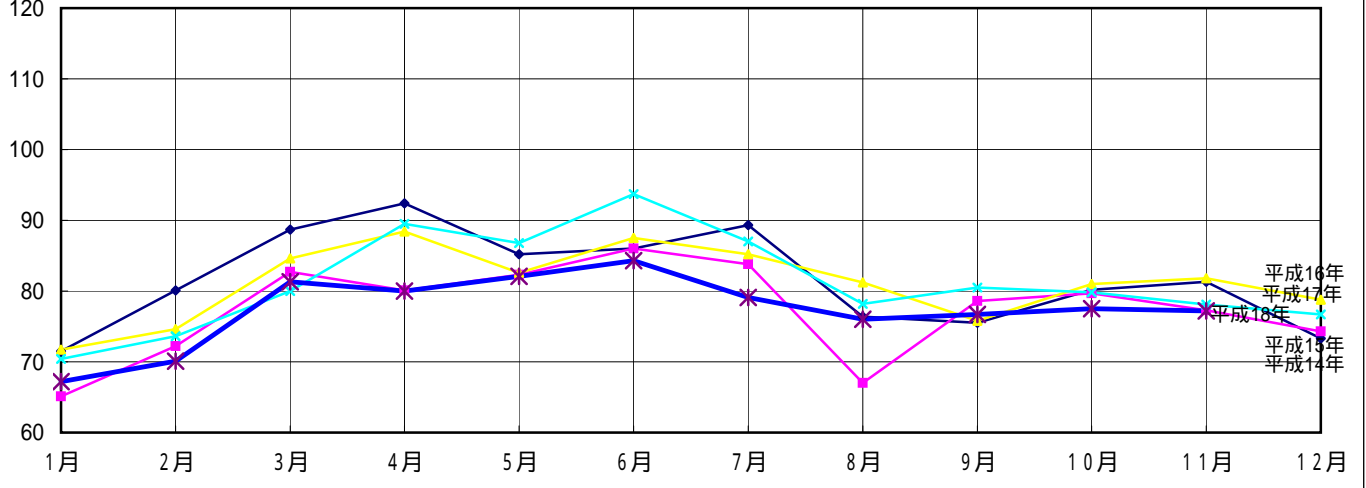


倉庫別	区分	所管面積	在庫面積	利用率%	備考
野積倉庫		22,977 m²	4,659 m²	20.3	
サイ口		347,233 m³	109,368 m³	31.5	
危険品倉庫		9,531 m²	6,581 m²	69.0	

(単位:万トン)

### 入庫高の推移

静岡県倉庫協会

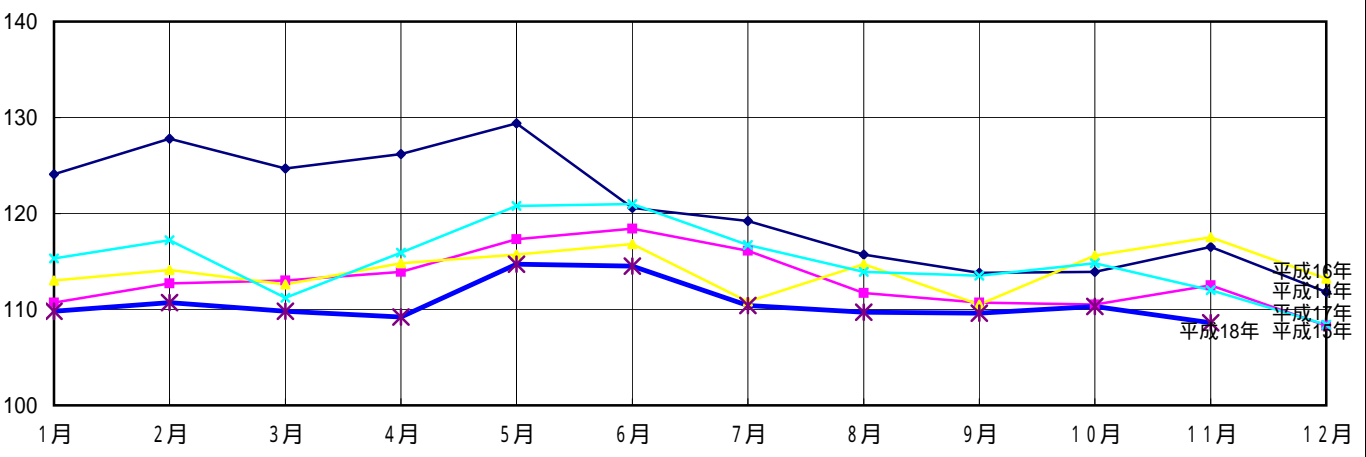


	1月	2月	3月	4月	5月	6月	7月	8月	9月	10月	11月	12月
平成14年	71.5	80.1	88.7	92.4	85.2	86	89.3	76.4	75.5	80.2	81.3	73.3
平成15年	65.1	72.2	82.7	80.1	82.3	86	83.8	67	78.6	79.7	77.3	74.3
平成16年	71.7	74.6	84.6	88.4	82.6	87.5	85.2	81.2	75.8	81	81.8	78.8
平成17年	70.4	73.6	80.0	89.5	86.8	93.7	87	78.2	80.5	79.8	78.1	76.7
平成18年	67.2	70.1	81.3	80	82.1	84.3	79.1	76	76.7	77.5	77.2	

(単位:万トン)

### 月末保管残高の推移

静岡県倉庫協会

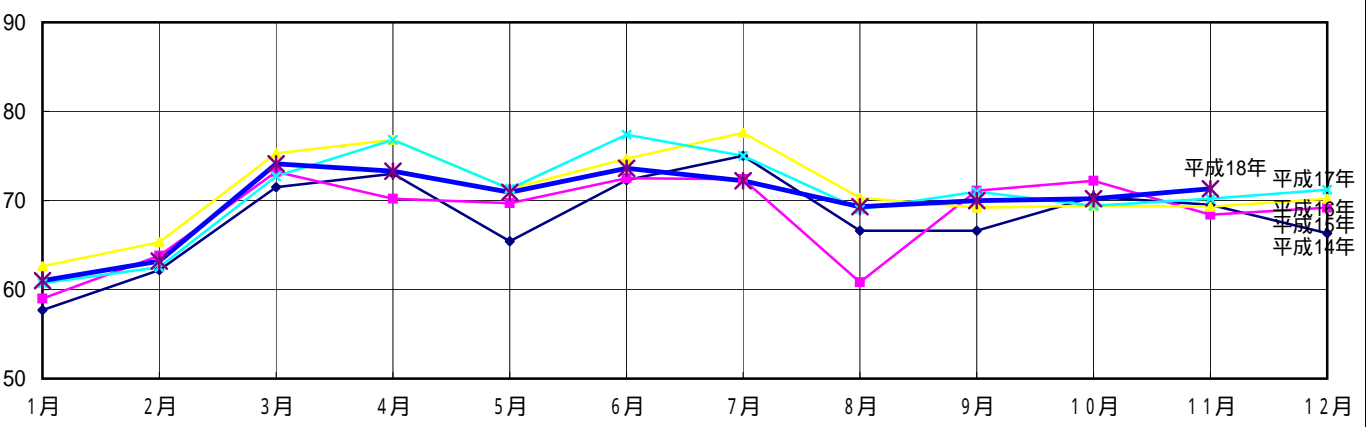


	1月	2月	3月	4月	5月	6月	7月	8月	9月	10月	11月	12月
平成14年	124.1	127.8	124.7	126.2	129.4	120.6	119.2	115.7	113.8	113.9	116.5	111.8
平成15年	110.7	112.7	113	113.9	117.3	118.4	116.1	111.7	110.7	110.5	112.5	108.3
平成16年	113	114.1	112.6	114.8	115.7	116.8	110.8	114.7	110.5	115.6	117.5	113.2
平成17年	115.3	117.2	111.2	115.9	120.8	121	116.7	113.9	113.5	114.8	112	108.4
平成18年	109.8	110.7	109.8	109.2	114.7	114.5	110.4	109.7	109.6	110.3	108.6	

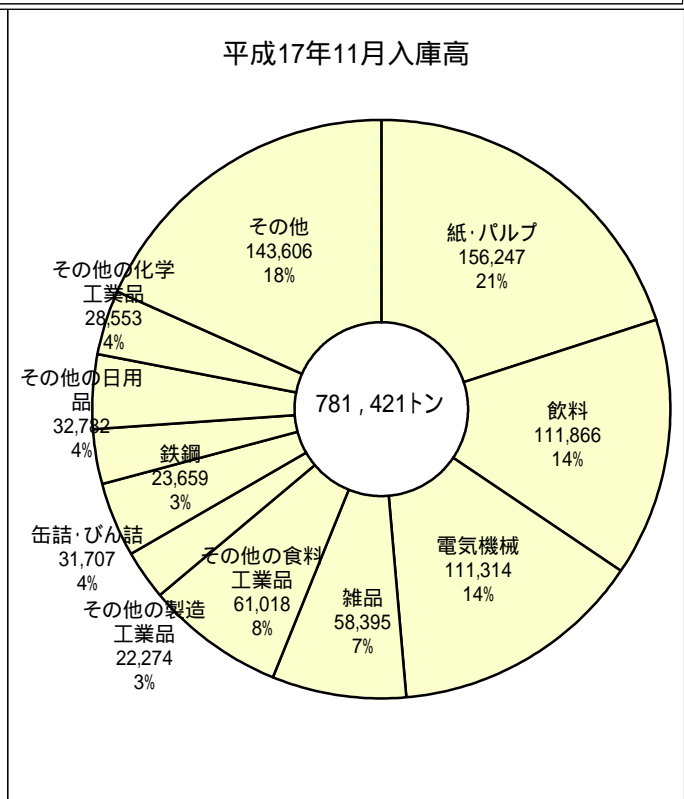
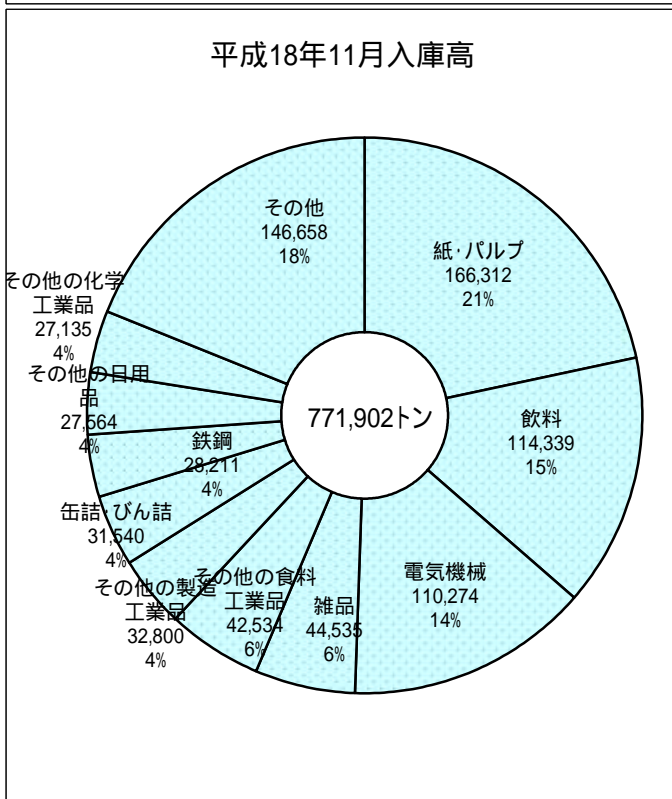
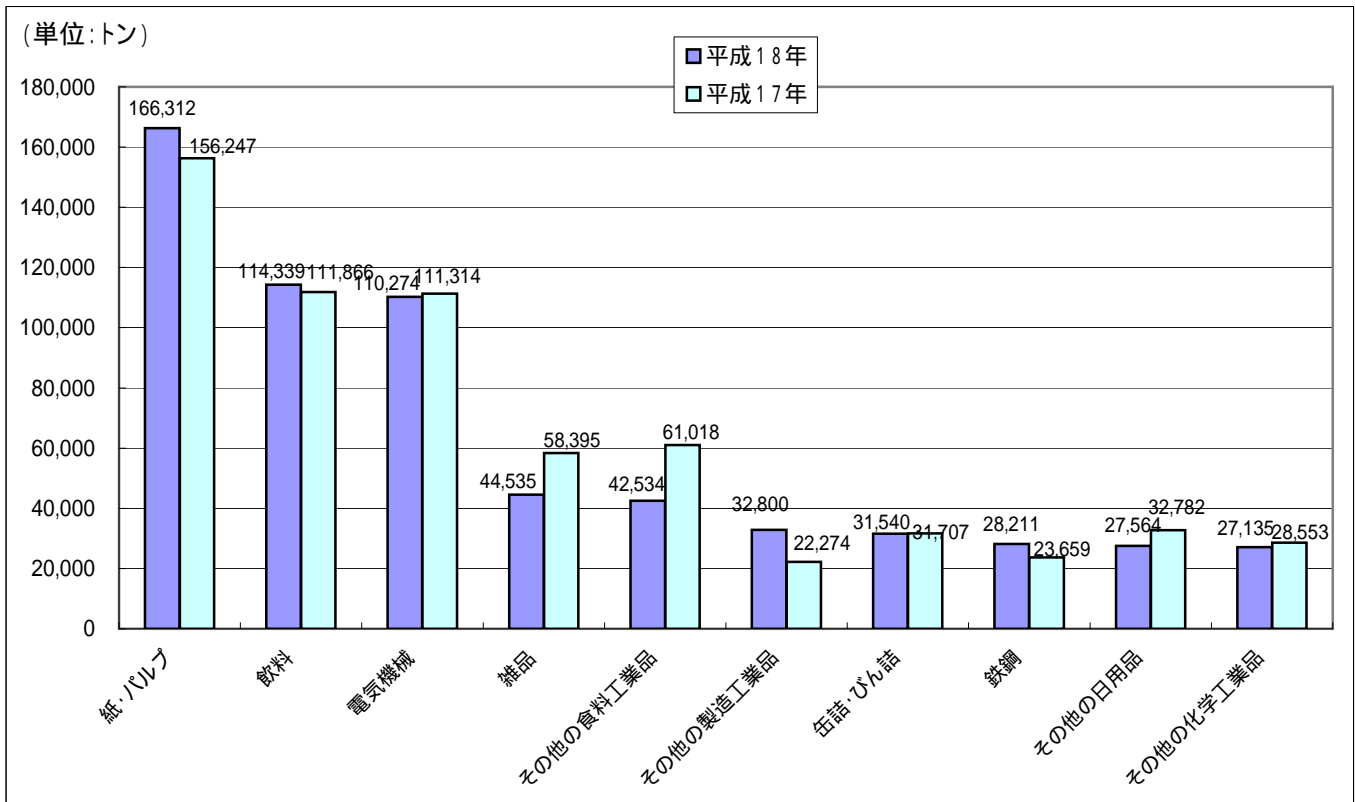
(単位:%)

### 回転率の推移

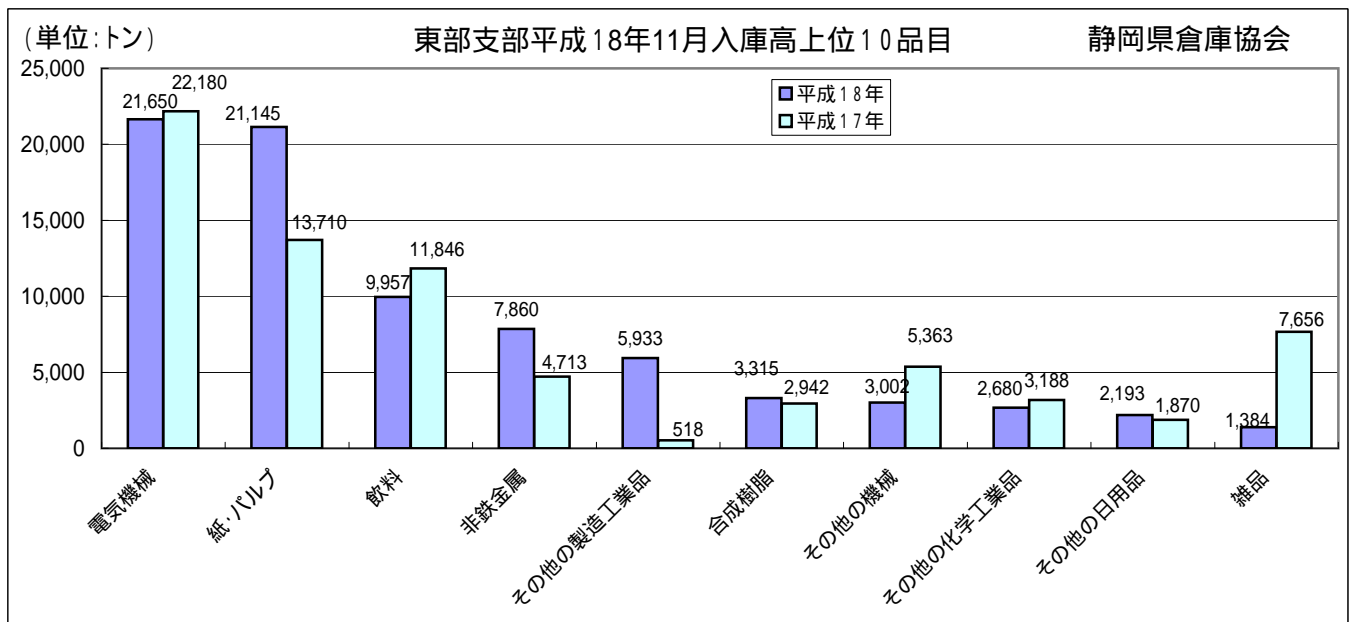
静岡県倉庫協会



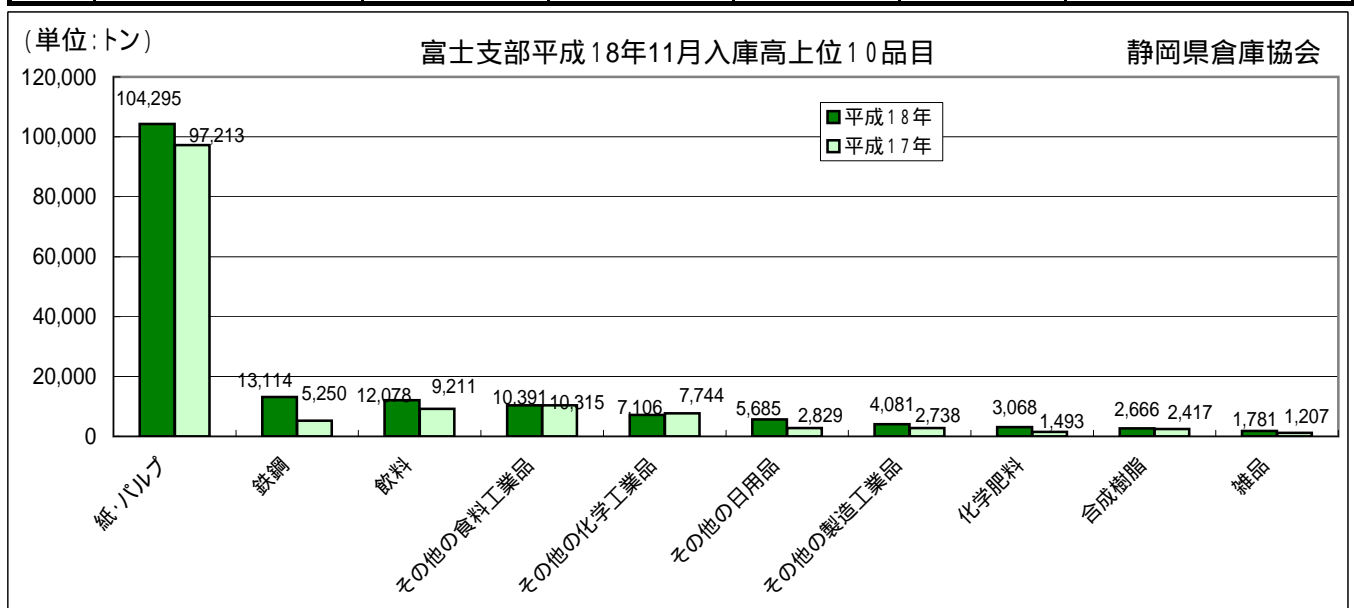
	1月	2月	3月	4月	5月	6月	7月	8月	9月	10月	11月	12月
平成14年	57.7	62.2	71.5	73	65.4	72.3	75	66.6	66.6	70.4	69.5	66.3
平成15年	59	63.8	73.2	70.2	69.7	72.5	72.4	60.8	71.1	72.2	68.4	69.2
平成16年	62.6	65.3	75.3	76.8	71.3	74.7	77.6	70.3	69.2	69.4	69.3	70.2
平成17年	60.7	62.5	72.7	76.8	71.3	77.4	75	69	71	69.4	70.2	71.2
平成18年	61	63.2	74.1	73.3	70.9	73.6	72.2	69.3	70	70.2	71.3	



順位	品目	平成18年	平成17年	前月比%	前年同月比%	備考
1	紙・パルプ	166,312	156,247	101.7	106.4	
2	飲料	114,339	111,866	112.2	102.2	
3	電気機械	110,274	111,314	101.1	99.1	
4	雑品	44,535	58,395	96.6	76.3	
5	その他の食料工業品	42,534	61,018	86.7	69.7	
6	その他の製造工業品	32,800	22,274	88.7	147.3	
7	缶詰・びん詰	31,540	31,707	101.1	99.5	
8	鉄鋼	28,211	23,659	64.8	119.2	
9	その他の日用品	27,564	32,782	92.6	84.1	
10	その他の化学工業品	27,135	28,553	135.3	95.0	
	40品目合計	771,902	781,421	99.5	98.8	



順位	品目	平成18年	平成17年	前月比%	前年同月比%	備考
1	電気機械	21,650	22,180	99.0	97.6	
2	紙・パルプ	21,145	13,710	93.8	154.2	
3	飲料	9,957	11,846	86.1	84.1	
4	非鉄金属	7,860	4,713	105.0	166.8	
5	その他の製造工業品	5,933	518	107.8	1145.4	
6	合成樹脂	3,315	2,942	109.1	112.7	
7	その他の機械	3,002	5,363	121.4	56.0	
8	その他の化学工業品	2,680	3,188	259.2	84.1	
9	その他の日用品	2,193	1,870	114.2	117.3	
10	雑品	1,384	7,656	102.5	18.1	
	40品目合計	83,576	79,812	99.1	104.7	

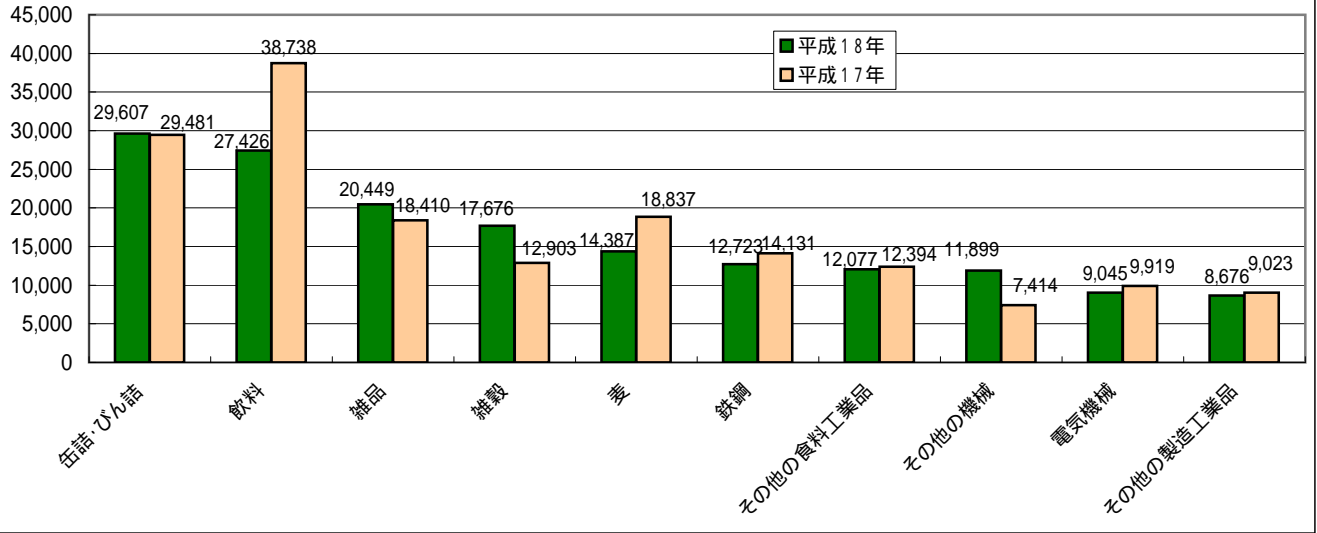


順位	品目	平成18年	平成17年	前月比%	前年同月比%	備考
1	紙・パルプ	104,295	97,213	104.7	107.3	
2	鉄鋼	13,114	5,250	58.4	249.8	
3	飲料	12,078	9,211	132.5	131.1	
4	その他の食料工業品	10,391	10,315	65.1	100.7	
5	その他の化学工業品	7,106	7,744	96.9	91.8	
6	その他の日用品	5,685	2,829	86.8	201.0	
7	その他の製造工業品	4,081	2,738	146.4	149.1	
8	化学肥料	3,068	1,493	215.4	205.5	
9	合成樹脂	2,666	2,417	75.6	110.3	
10	雑品	1,781	1,207	71.3	147.6	
	40品目合計	172,809	149,071	96.1	115.9	

(単位:トン)

清水支部平成18年11月入庫高上位10品目

静岡県倉庫協会

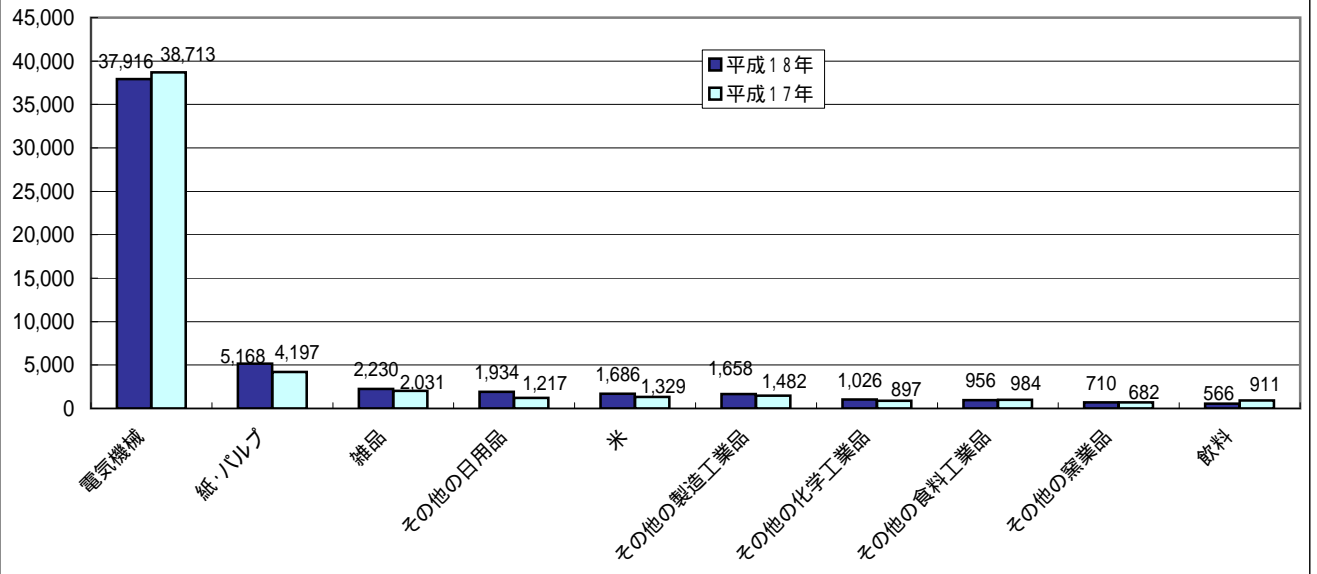


順位	品目	平成18年	平成17年	前月比%	前年同月比%	備考
1	缶詰・びん詰	29,607	29,481	99.8	100.4	
2	飲料	27,426	38,738	111.7	70.8	
3	雑品	20,449	18,410	92.8	111.1	
4	雑穀	17,676	12,903	75.8	137.0	
5	麦	14,387	18,837	92.3	76.4	
6	鉄鋼	12,723	14,131	87.3	90.0	
7	その他の食料工業品	12,077	12,394	98.2	97.4	
8	その他の機械	11,899	7,414	138.1	160.5	
9	電気機械	9,045	9,919	73.5	91.2	
10	その他の製造工業品	8,676	9,023	85.4	96.2	
	40品目合計	190,788	208,805	97.5	91.4	

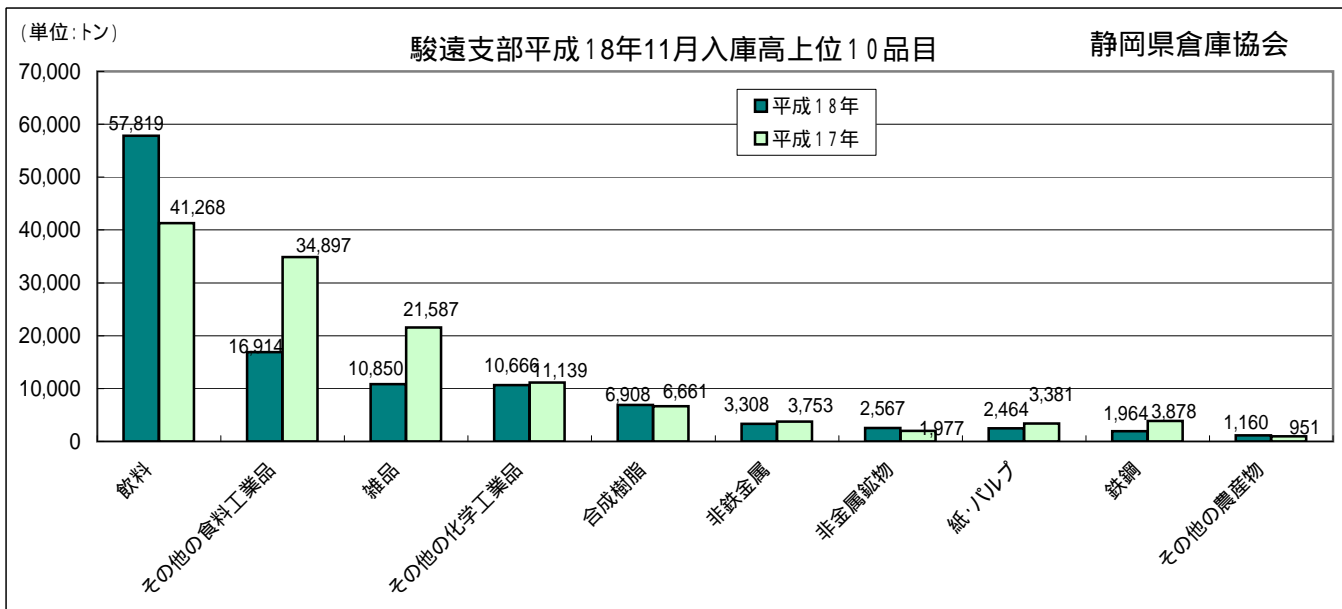
(単位:トン)

静岡支部平成18年11月入庫高上位10品目

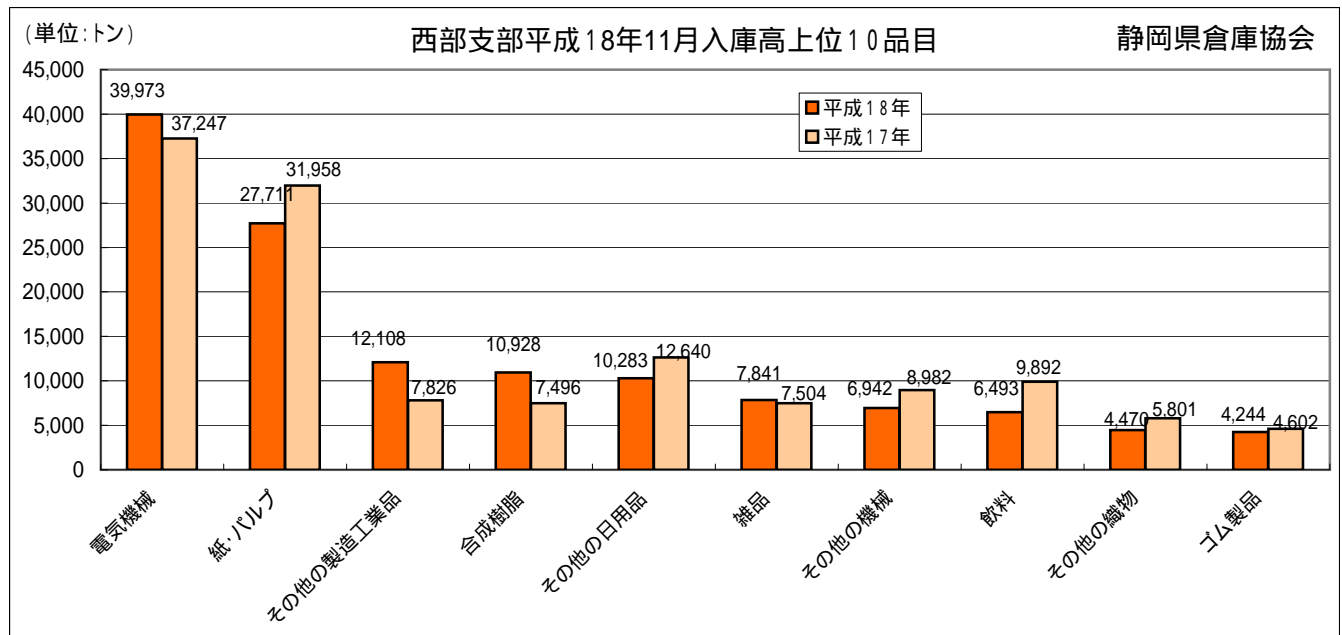
静岡県倉庫協会



順位	品目	平成18年	平成17年	前月比%	前年同月比%	備考
1	電気機械	37,916	38,713	101.1	97.9	
2	紙・パルプ	5,168	4,197	132.4	123.1	
3	雑品	2,230	2,031	101.0	109.8	
4	その他の日用品	1,934	1,217	164.2	158.9	
5	米	1,686	1,329	936.7	126.9	
6	その他の製造工業品	1,658	1,482	140.6	111.9	
7	その他の化学工業品	1,026	897	72.7	114.4	
8	その他の食料工業品	956	984	108.6	97.2	
9	その他の窯業品	710	682	156.7	104.1	
10	飲料	566	911	103.1	62.1	
	40品目合計	55,809	54,948	109.7	101.6	

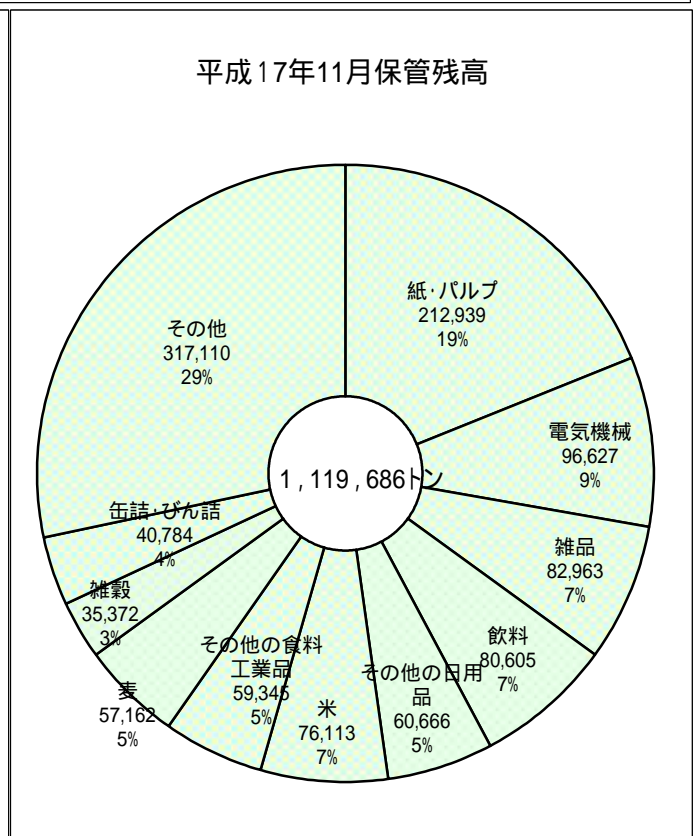
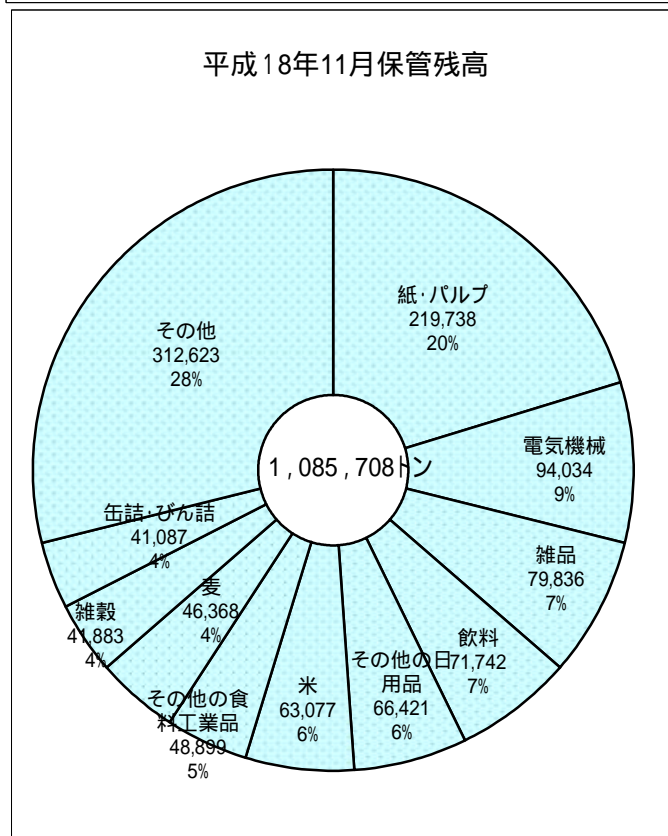
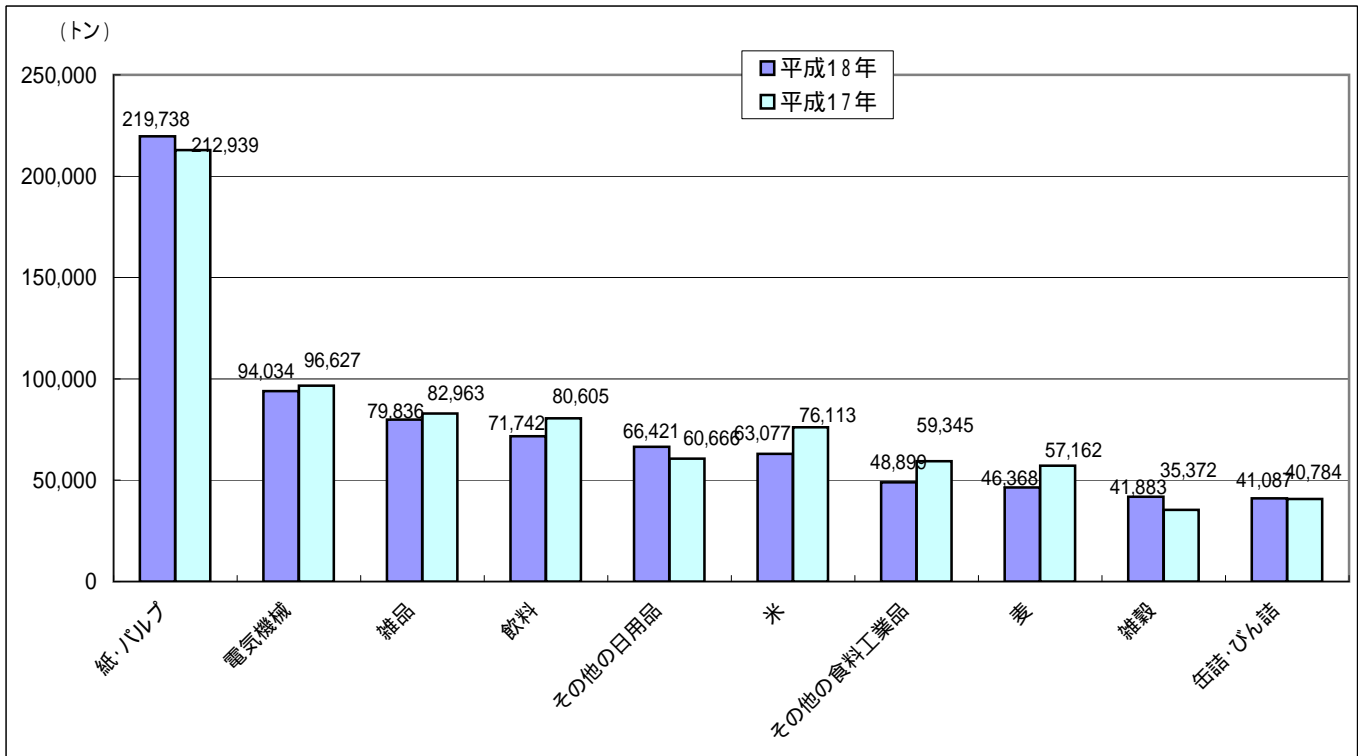


順位	品目	平成18年	平成17年	前月比%	前年同月比%	備考
1	飲料	57,819	41,268	117.8	140.1	
2	その他の食料工業品	16,914	34,897	97.7	48.5	
3	雑品	10,850	21,587	111.8	50.3	
4	その他の化学工業品	10,666	11,139	206.7	95.8	
5	合成樹脂	6,908	6,661	99.3	103.7	
6	非鉄金属	3,308	3,753	136.6	88.1	
7	非金属鉱物	2,567	1,977	118.7	129.8	
8	紙・パルプ	2,464	3,381	113.6	72.9	
9	鉄鋼	1,964	3,878	32.6	50.6	
10	その他の農産物	1,160	951	82.4	122.0	
	40品目合計	121,349	138,895	110.2	87.4	

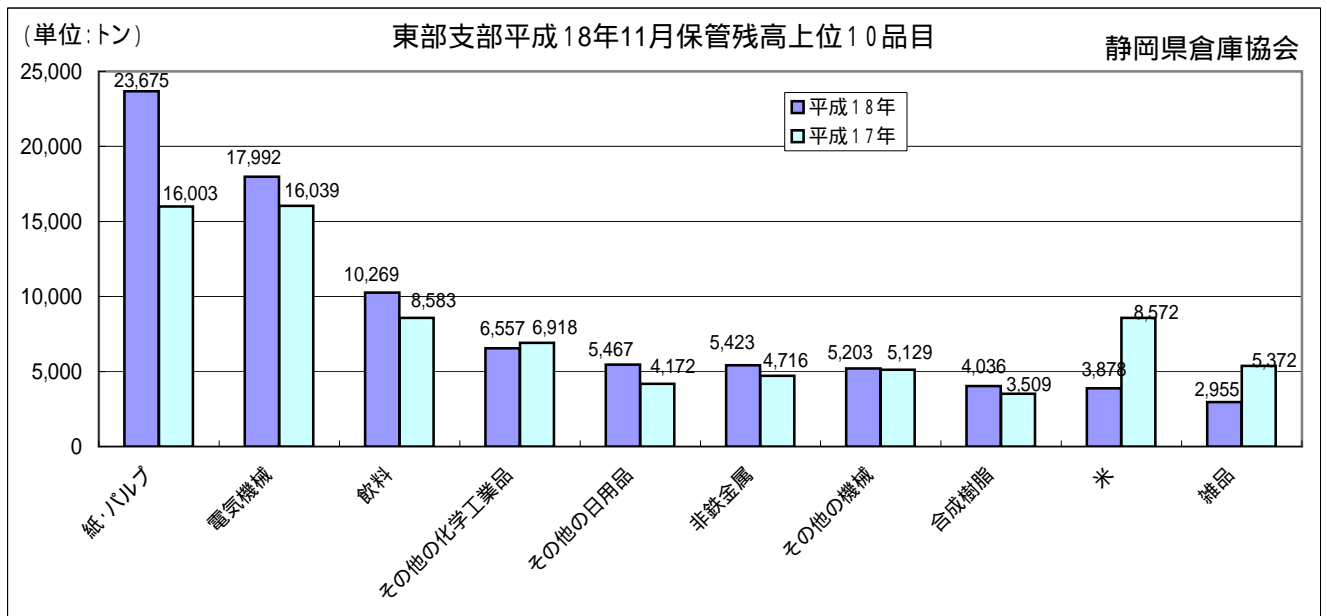


順位	品目	平成18年	平成17年	前月比%	前年同月比%	備考
1	電気機械	39,973	37,247	112.7	107.3	
2	紙・パルプ	27,711	31,958	90.5	86.7	
3	その他の製造工業品	12,108	7,826	70.9	154.7	
4	合成樹脂	10,928	7,496	99.9	145.8	
5	その他の日用品	10,283	12,640	84.0	81.4	
6	雑品	7,841	7,504	94.4	104.5	
7	その他の機械	6,942	8,982	108.9	77.3	
8	飲料	6,493	9,892	92.2	65.6	
9	その他の織物	4,470	5,801	95.5	77.1	
10	ゴム製品	4,244	4,602	102.0	92.2	
	40品目合計	147,571	149,890	95.5	98.5	

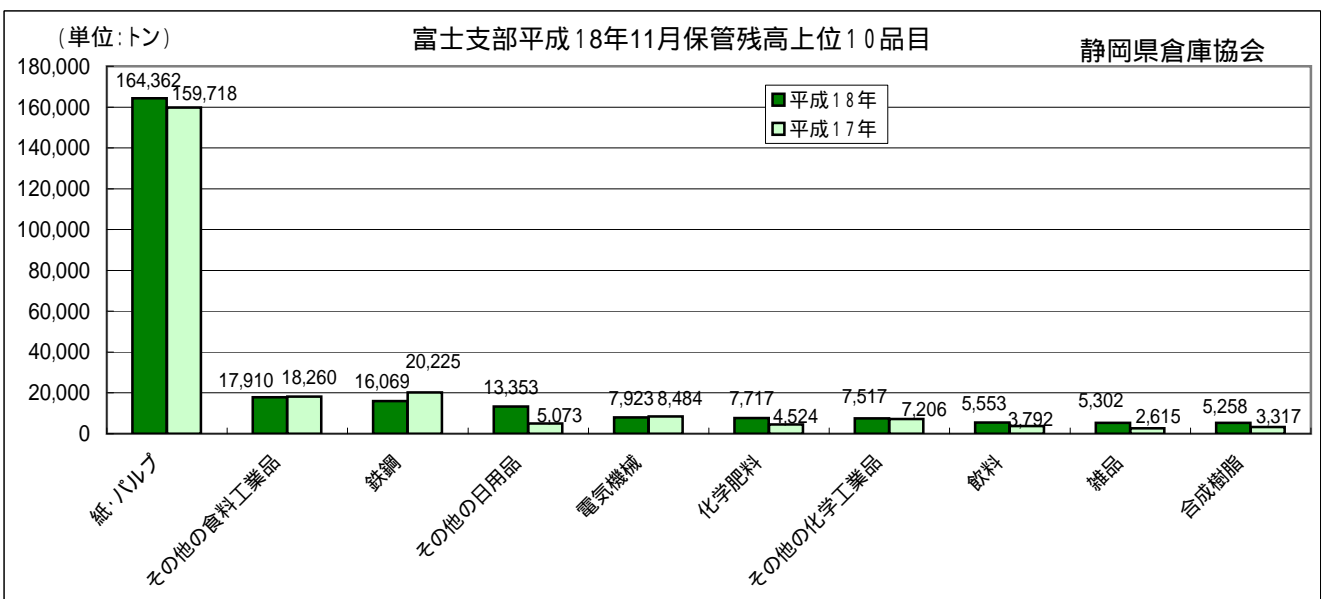




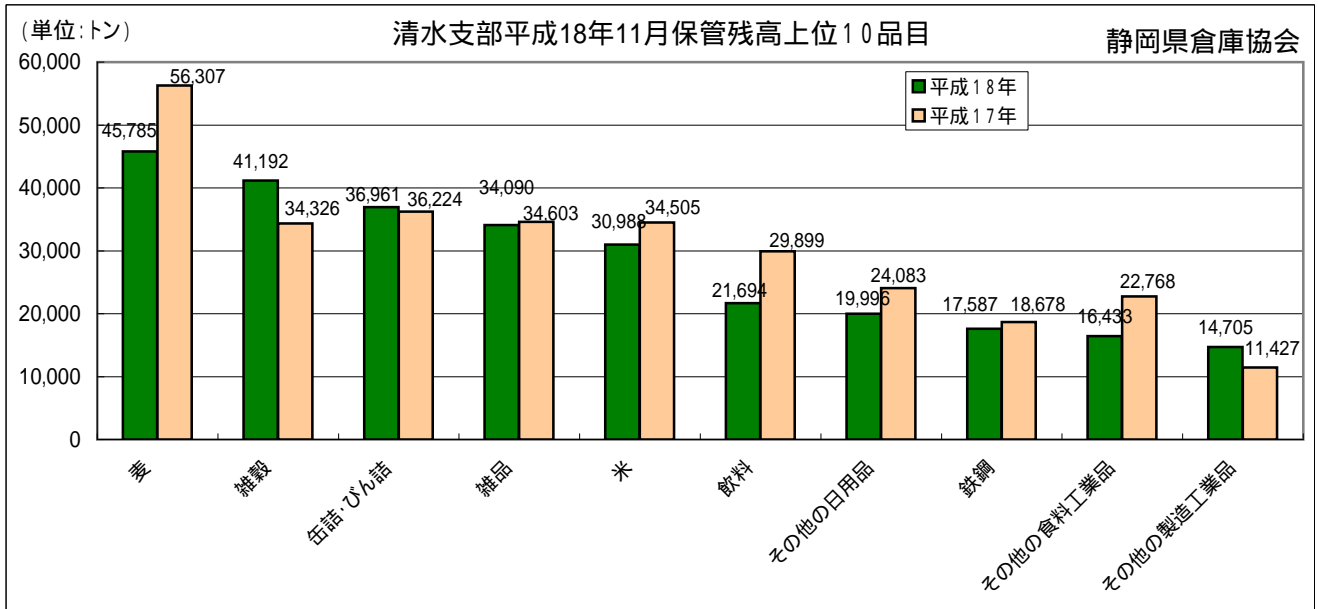
順位	品目	平成18年	平成17年	前月比%	前年同月比%	回転率
1	紙・パルプ	219,738	212,939	99.5	103.2	
2	電気機械	94,034	96,627	113.3	97.3	
3	雑品	79,836	82,963	98.9	96.2	
4	飲料	71,742	80,605	106.7	89.0	
5	その他の日用品	66,421	60,666	98.3	109.5	
6	米	63,077	76,113	100.1	82.9	
7	その他の食料工業品	48,899	59,345	87.2	82.4	
8	麦	46,368	57,162	93.9	81.1	
9	雑穀	41,883	35,372	85.0	118.4	
10	缶詰・びん詰	41,087	40,784	100.1	100.7	
	40品目合計	1,085,708	1,119,686	98.4	97.0	71.3



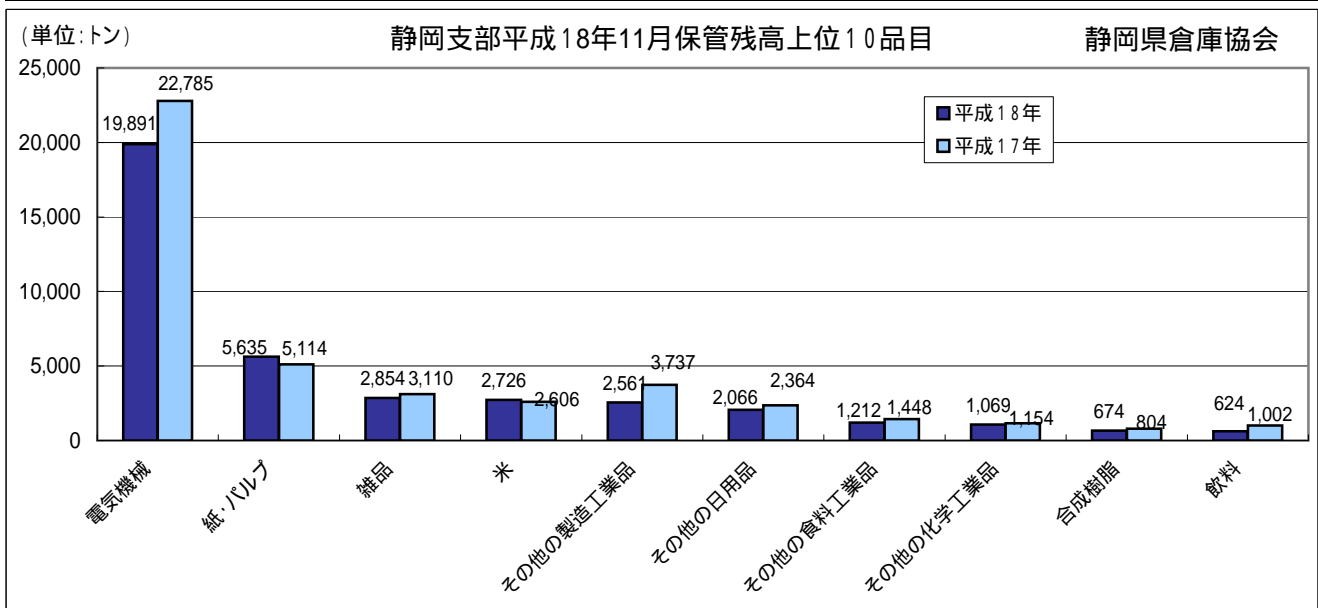
順位	品目	平成18年	平成17年	前月比%	前年同月比%	回転率%
1	紙・パルプ	23,675	16,003	91.1	147.9	
2	電気機械	17,992	16,039	100.1	112.2	
3	飲料	10,269	8,583	122.9	119.6	
4	その他の化学工業品	6,557	6,918	123.8	94.8	
5	その他の日用品	5,467	4,172	101.1	131.0	
6	非鉄金属	5,423	4,716	113.9	115.0	
7	その他の機械	5,203	5,129	101.3	101.4	
8	合成樹脂	4,036	3,509	100.7	115.0	
9	米	3,878	8,572	91.2	45.2	
10	雑品	2,955	5,372	101.3	55.0	
	40品目合計	97,071	90,929	100.1	106.8	86.1



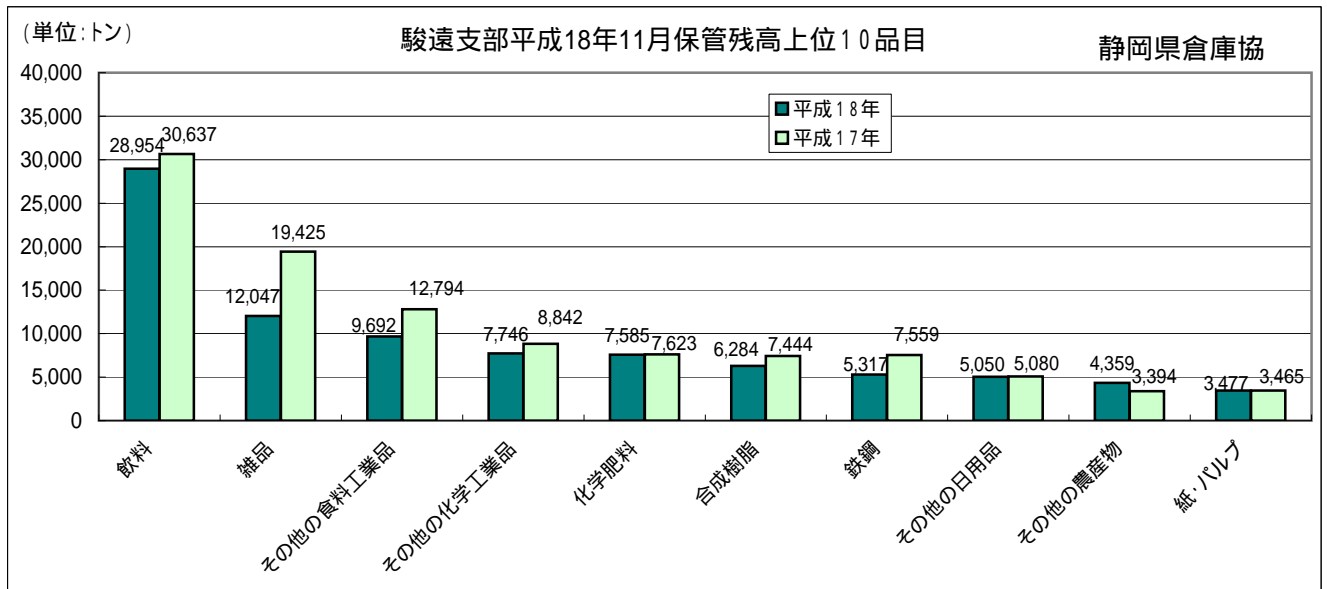
順位	品目	平成18年	平成17年	前月比%	前年同月比%	回転率%
1	紙・パルプ	164,362	159,718	102.8	102.9	
2	その他の食料工業品	17,910	18,260	78.0	98.1	
3	鉄鋼	16,069	20,225	85.4	79.5	
4	その他の日用品	13,353	5,073	95.8	263.2	
5	電気機械	7,923	8,484	98.6	93.4	
6	化学肥料	7,717	4,524	118.5	170.6	
7	その他の化学工業品	7,517	7,206	98.5	104.3	
8	飲料	5,553	3,792	161.0	146.4	
9	雑品	5,302	2,615	101.2	202.8	
10	合成樹脂	5,258	3,317	85.7	158.5	
	40品目合計	272,060	255,043	99.3	106.7	63.6



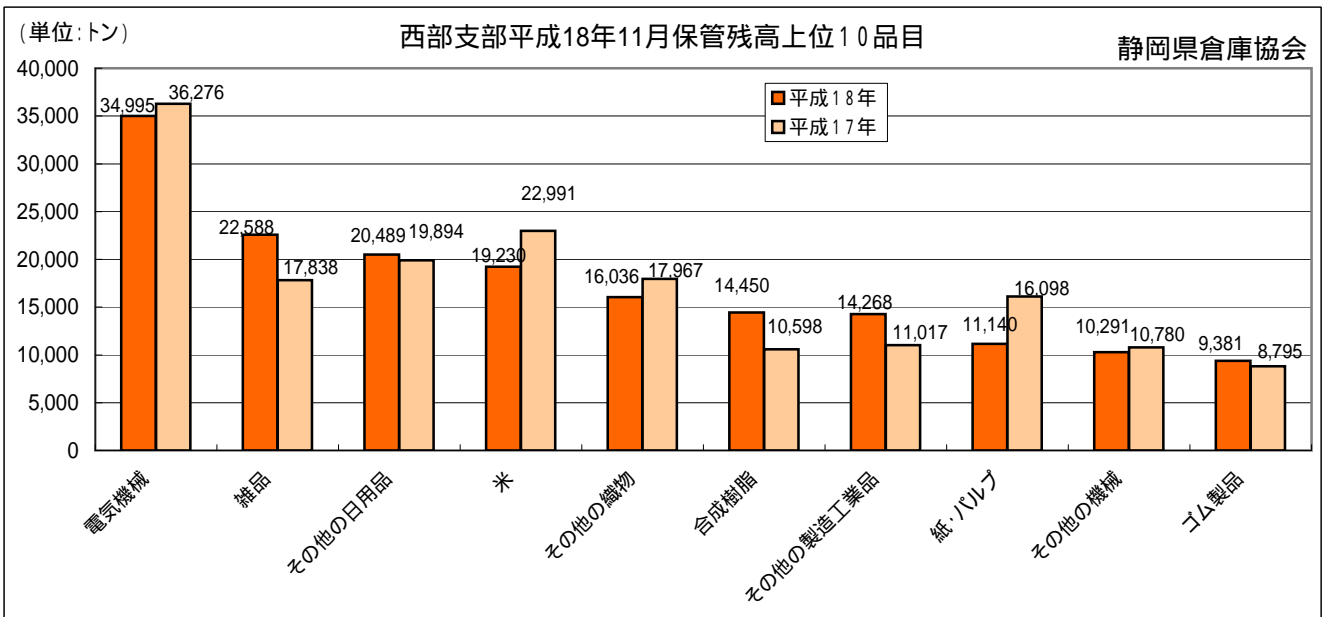
順位	品目	平成18年	平成17年	前月比%	前年同月比%	回転率%
1	麦	45,785	56,307	93.8	81.3	
2	雑穀	41,192	34,326	85.4	120.0	
3	缶詰・びん詰	36,961	36,224	101.3	102.0	
4	雑品	34,090	34,603	96.0	98.5	
5	米	30,988	34,505	95.9	89.8	
6	飲料	21,694	29,899	100.3	72.6	
7	その他の日用品	19,996	24,083	98.0	83.0	
8	鉄鋼	17,587	18,678	92.6	94.2	
9	その他の食料工業品	16,433	22,768	94.8	72.2	
10	その他の製造工業品	14,705	11,427	81.7	128.7	
	40品目合計	354,012	387,719	94.8	91.3	55.1



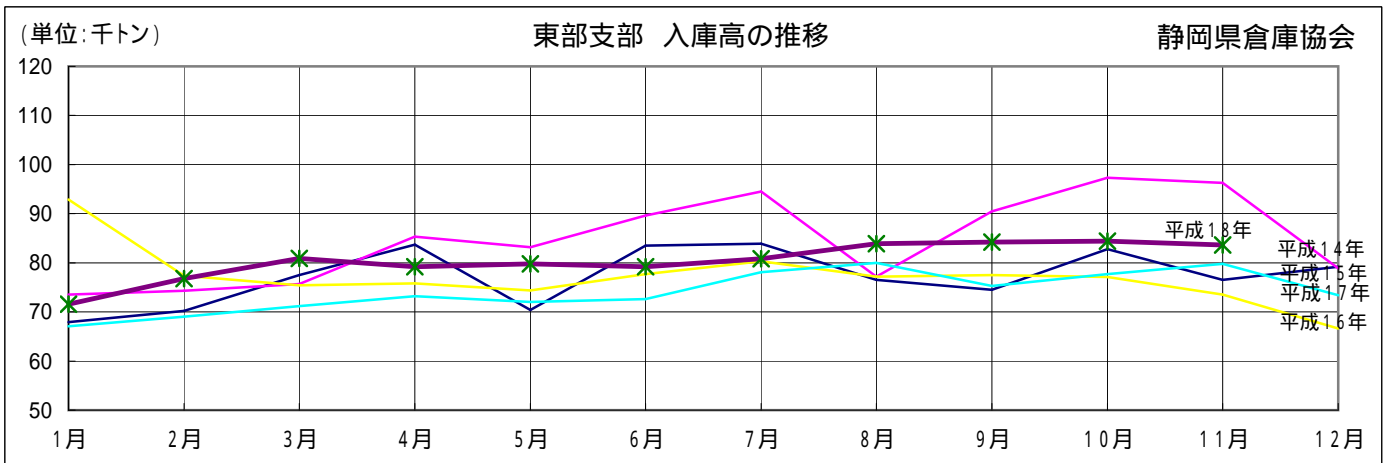
順位	品目	平成18年	平成17年	前月比%	前年同月比%	回転率%
1	電気機械	19,891	22,785	133.1	87.3	
2	紙・パルプ	5,635	5,114	121.4	110.2	
3	雑品	2,854	3,110	105.5	91.8	
4	米	2,726	2,606	231.0	104.6	
5	その他の製造工業品	2,561	3,737	98.8	68.5	
6	その他の日用品	2,066	2,364	136.2	87.4	
7	その他の食料工業品	1,212	1,448	98.4	83.7	
8	その他の化学工業品	1,069	1,154	89.9	92.6	
9	合成樹脂	674	804	106.3	83.8	
10	飲料	624	1,002	77.8	62.3	
	40品目合計	41,822	47,169	126.1	88.7	137.3



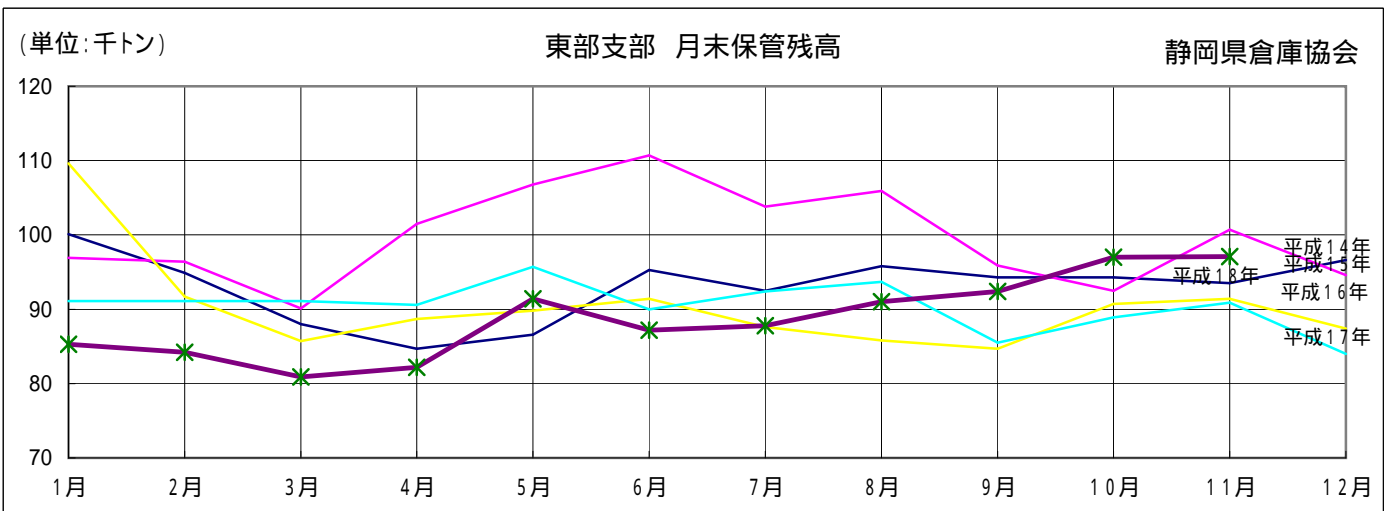
順位	品目	平成18年	平成17年	前月比%	前年同月比%	回転率%
1	飲料	28,954	30,637	107.1	94.5	
2	雑品	12,047	19,425	107.6	62.0	
3	その他の食料工業品	9,692	12,794	89.6	75.8	
4	その他の化学工業品	7,746	8,842	103.8	87.6	
5	化学肥料	7,585	7,623	96.2	99.5	
6	合成樹脂	6,284	7,444	91.7	84.4	
7	鉄鋼	5,317	7,559	65.0	70.3	
8	その他の日用品	5,050	5,080	83.8	99.4	
9	その他の農産物	4,359	3,394	101.5	128.4	
10	紙・パルプ	3,477	3,465	115.9	100.3	
	40品目合計	108,506	125,645	97.9	86.4	111.7



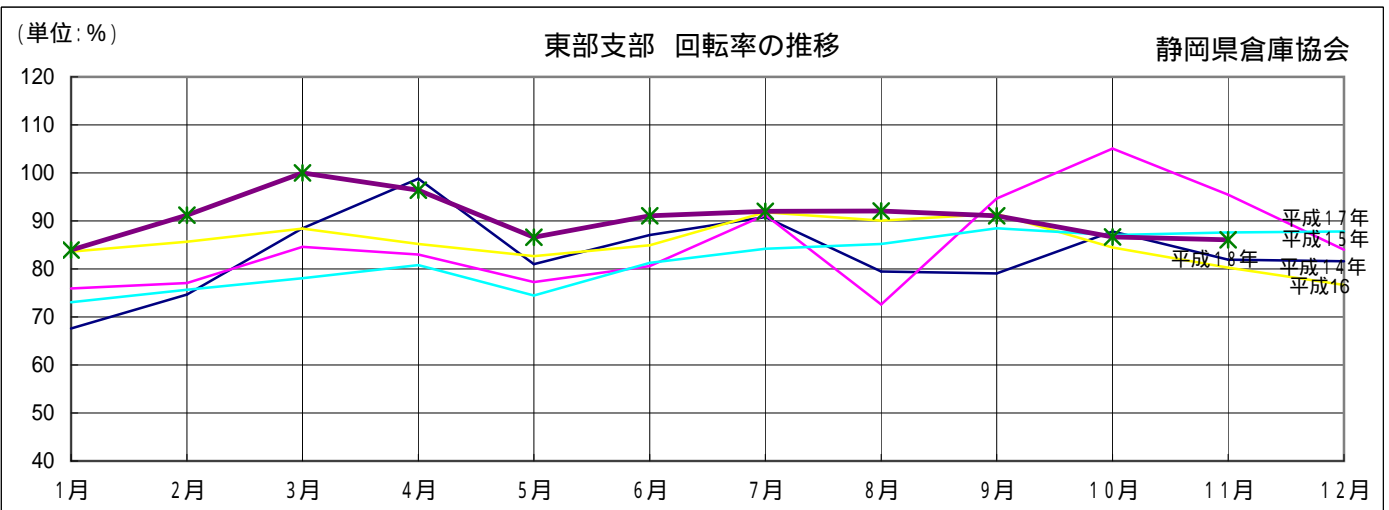
順位	品目	平成18年	平成17年	前月比%	前年同月比%	回転率
1	電気機械	34,995	36,276	119.7	96.5	
2	雑品	22,588	17,838	97.7	126.6	
3	その他の日用品	20,489	19,894	100.9	103.0	
4	米	19,230	22,991	100.2	83.6	
5	その他の織物	16,036	17,967	98.7	89.3	
6	合成樹脂	14,450	10,598	101.6	136.3	
7	その他の製造工業品	14,268	11,017	80.8	129.5	
8	紙・パルプ	11,140	16,098	74.1	69.2	
9	その他の機械	10,291	10,780	101.7	95.5	
10	ゴム製品	9,381	8,795	105.3	106.7	
	40品目合計	212,237	213,181	98.8	99.6	69.7



	1月	2月	3月	4月	5月	6月	7月	8月	9月	10月	11月	12月
平成14年	67.9	70.2	77.5	83.7	70.4	83.5	83.9	76.5	74.5	82.8	76.5	79.2
平成15年	73.5	74.3	75.7	85.3	83.2	89.6	94.5	77.2	90.5	97.3	96.3	78.9
平成16年	92.9	77.4	75.4	75.8	74.4	77.7	80.3	77.2	77.5	77.1	73.5	66.6
平成17年	67.1	69	71.2	73.2	72	72.6	78.1	80	75.3	77.7	79.8	73.4
平成18年	71.6	76.8	80.9	79.2	79.8	79.2	80.8	83.9	84.2	84.4	83.6	



	1月	2月	3月	4月	5月	6月	7月	8月	9月	10月	11月	12月
平成14年	100.1	94.9	88.0	84.7	86.6	95.3	92.5	95.8	94.3	94.3	93.5	96.6
平成15年	96.9	96.4	90.1	101.5	106.8	110.7	103.8	105.9	95.9	92.5	100.7	94.6
平成16年	109.6	91.7	85.7	88.7	89.8	91.4	87.6	85.8	84.7	90.7	91.4	87.4
平成17年	91.1	91.1	91.1	90.6	95.7	90.0	92.4	93.7	85.5	88.9	90.9	84.0
平成18年	85.3	84.2	80.9	82.2	91.4	87.2	87.8	91.0	92.4	97.0	97.1	

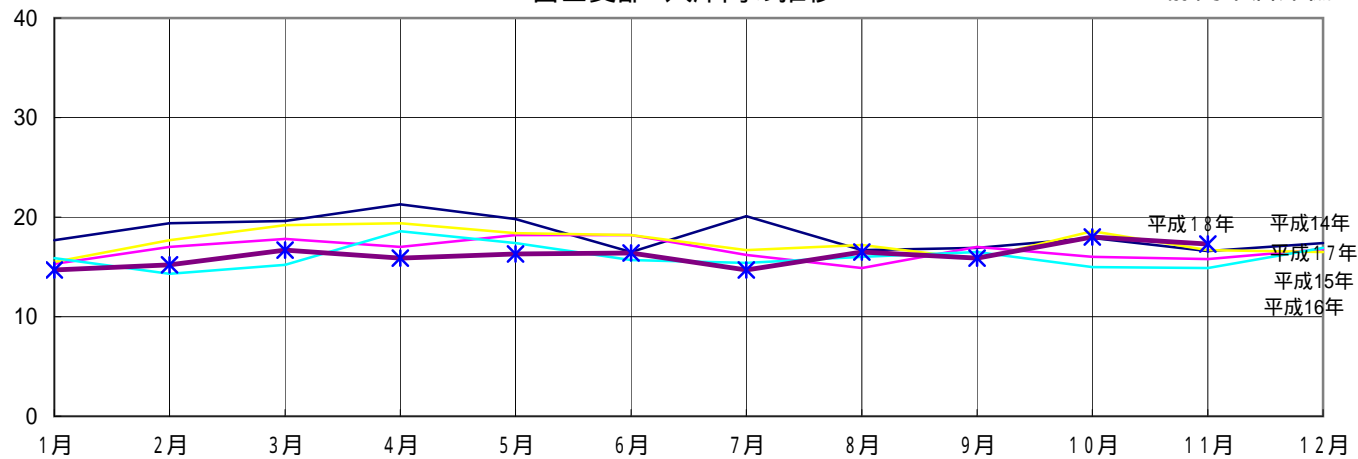


	1月	2月	3月	4月	5月	6月	7月	8月	9月	10月	11月	12月
平成14年	67.6	74.7	88.5	98.8	81	87.1	90.8	79.5	79.1	87.8	81.9	81.6
平成15年	75.9	77.1	84.6	83	77.3	80.6	91.3	72.6	94.7	105.1	95.5	84
平成16年	83.6	85.7	88.4	85.2	82.7	84.9	91.8	90.1	91.5	84.5	80.3	76.7
平成17年	73.1	75.7	78.1	80.8	74.5	81.3	84.2	85.2	88.5	87.1	87.6	87.8
平成18年	83.9	91.2	100	96.4	86.6	91.1	92	92.1	91.1	86.7	86.1	

(単位:万トン)

### 富士支部 入庫高の推移

静岡県倉庫協

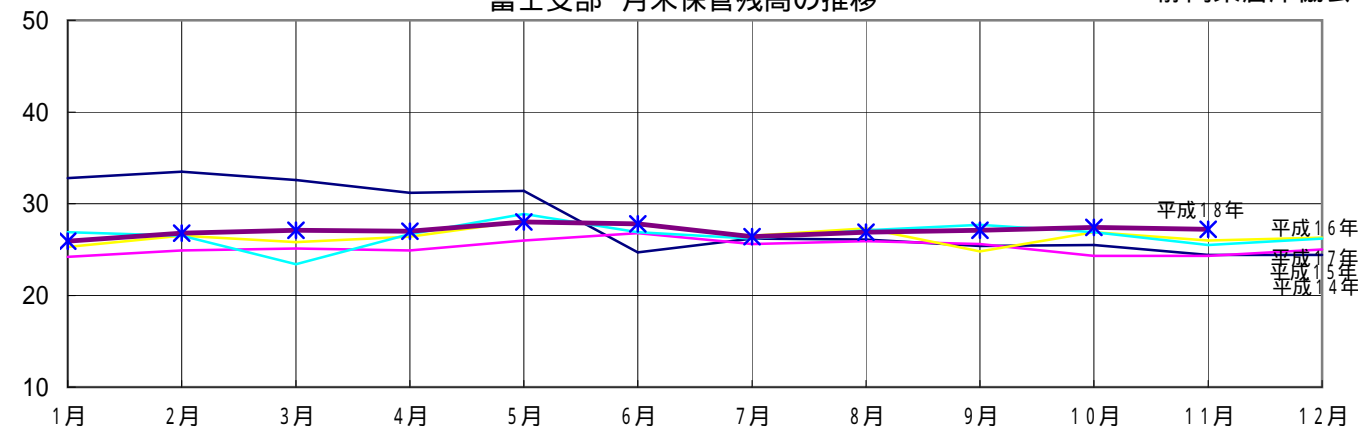


	1月	2月	3月	4月	5月	6月	7月	8月	9月	10月	11月	12月
平成14年	17.7	19.4	19.6	21.3	19.8	16.5	20.1	16.7	16.9	17.9	16.6	17.4
平成15年	15.3	17.0	17.8	17.0	18.2	18.2	16.2	14.9	17.0	16.0	15.8	16.8
平成16年	15.5	17.7	19.2	19.4	18.4	18.2	16.7	17.2	15.8	18.6	16.7	16.5
平成17年	15.9	14.3	15.2	18.6	17.4	15.7	15.4	16.0	16.5	15.0	14.9	16.9
平成18年	14.7	15.2	16.7	15.9	16.3	16.4	14.7	16.5	15.9	18.0	17.3	

(単位:万トン)

### 富士支部 月末保管残高の推移

静岡県倉庫協会

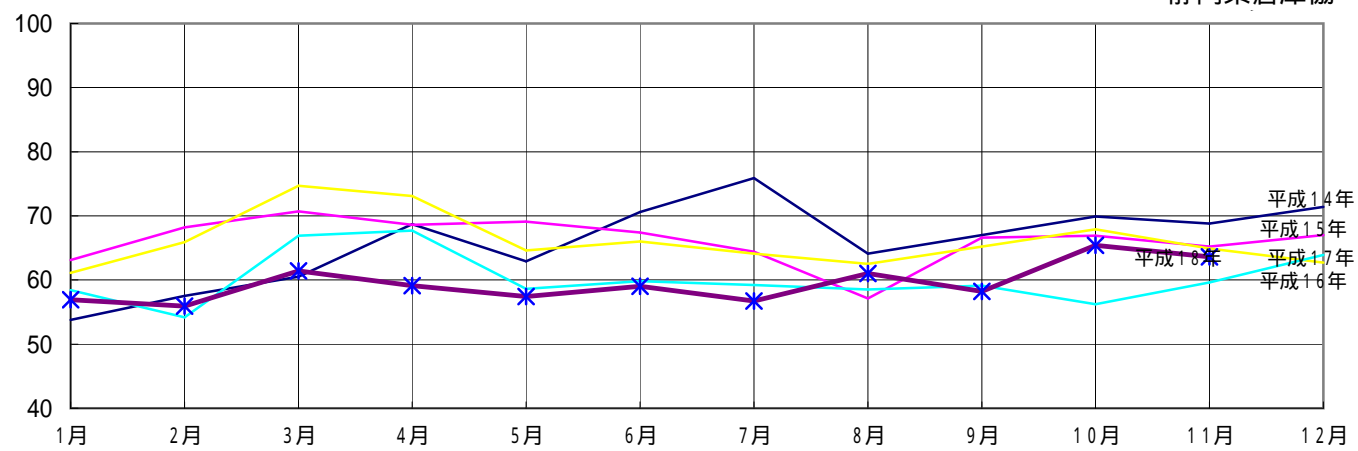


	1月	2月	3月	4月	5月	6月	7月	8月	9月	10月	11月	12月
平成14年	32.8	33.5	32.6	31.2	31.4	24.7	26.2	26.1	25.4	25.5	24.4	24.4
平成15年	24.2	24.9	25.1	24.9	26.0	26.8	25.6	25.9	25.6	24.3	24.3	25.0
平成16年	25.3	26.5	25.8	26.4	28.1	27.7	26.5	27.3	24.8	26.9	26.0	26.3
平成17年	26.9	26.5	23.4	26.7	28.9	26.9	26.2	27.1	27.7	26.9	25.5	26.2
平成18年	25.9	26.8	27.1	27.0	28.0	27.8	26.4	26.9	27.1	27.4	27.2	

(単位:%)

### 富士支部 回転率の推移

静岡県倉庫協

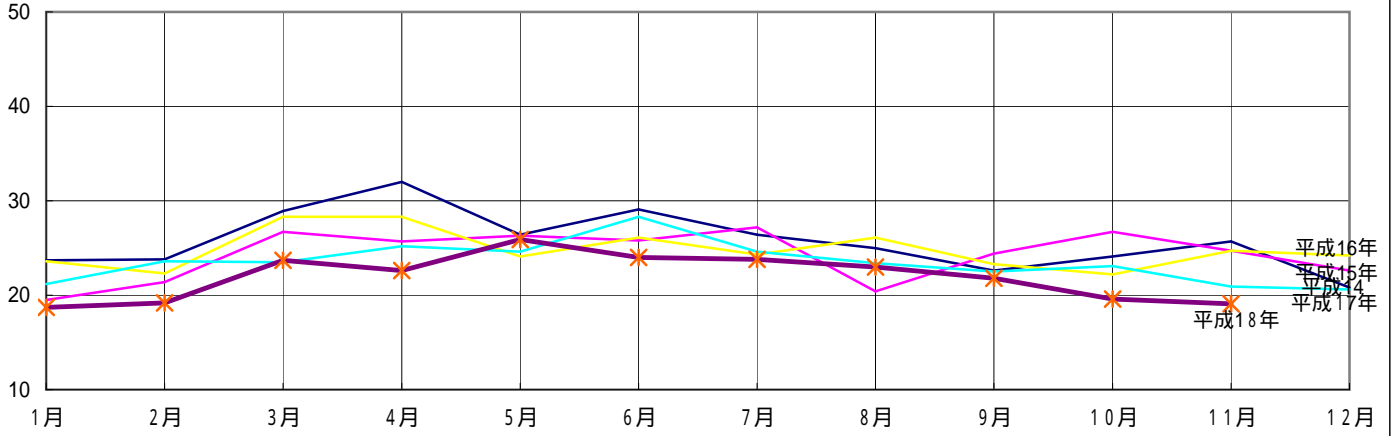


	1月	2月	3月	4月	5月	6月	7月	8月	9月	10月	11月	12月
平成14年	53.8	57.5	60.5	68.7	62.9	70.6	75.9	64.1	67	69.9	68.8	71.4
平成15年	63.1	68.2	70.7	68.6	69.1	67.4	64.4	57.1	66.6	66.9	65.2	67
平成16年	61.1	65.9	74.7	73.1	64.6	66	64.1	62.5	65.2	67.9	64.9	62.7
平成17年	58.4	54.2	66.9	67.7	58.6	59.8	59.2	58.5	59.1	56.2	59.6	63.9
平成18年	56.9	55.9	61.4	59.1	57.4	59	56.7	61	58.2	65.4	63.6	

(単位:万トン)

### 清水支部 入庫高の推移

静岡県倉庫協会

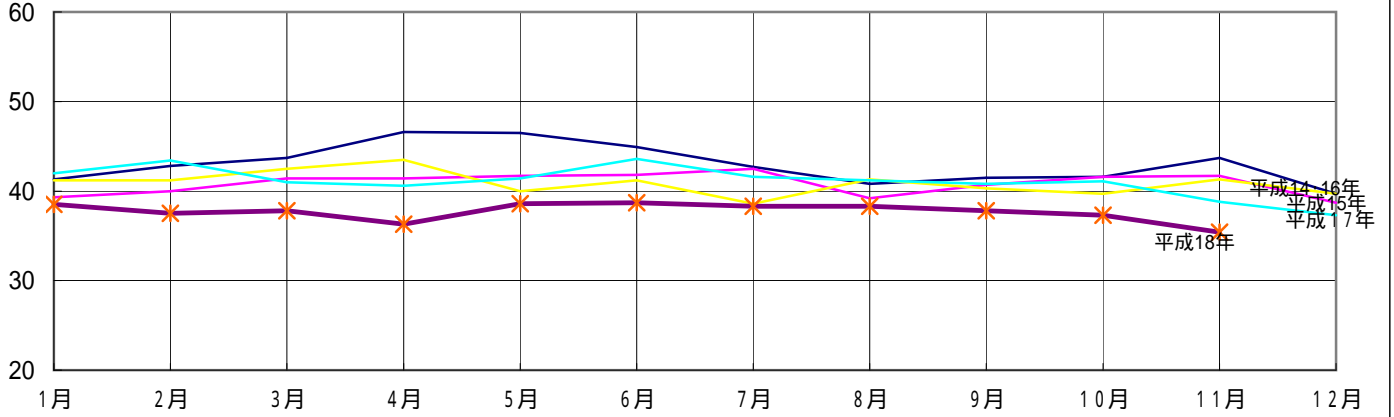


	1月	2月	3月	4月	5月	6月	7月	8月	9月	10月	11月	12月
平成14年	23.7	23.8	28.9	32.0	26.4	29.1	26.4	25.0	22.6	24.1	25.7	20.8
平成15年	19.5	21.4	26.7	25.7	26.3	25.8	27.2	20.4	24.4	26.7	24.7	22.6
平成16年	23.6	22.3	28.3	28.3	24.1	26.1	24.3	26.1	23.3	22.2	24.7	24.2
平成17年	21.2	23.6	23.5	25.2	24.6	28.3	24.6	23.4	22.5	23.1	20.9	20.6
平成18年	18.7	19.2	23.7	22.6	25.9	24.0	23.8	23.0	21.8	19.6	19.1	

(単位:万トン)

### 清水支部 月末保管残高の推移

静岡県倉庫協会

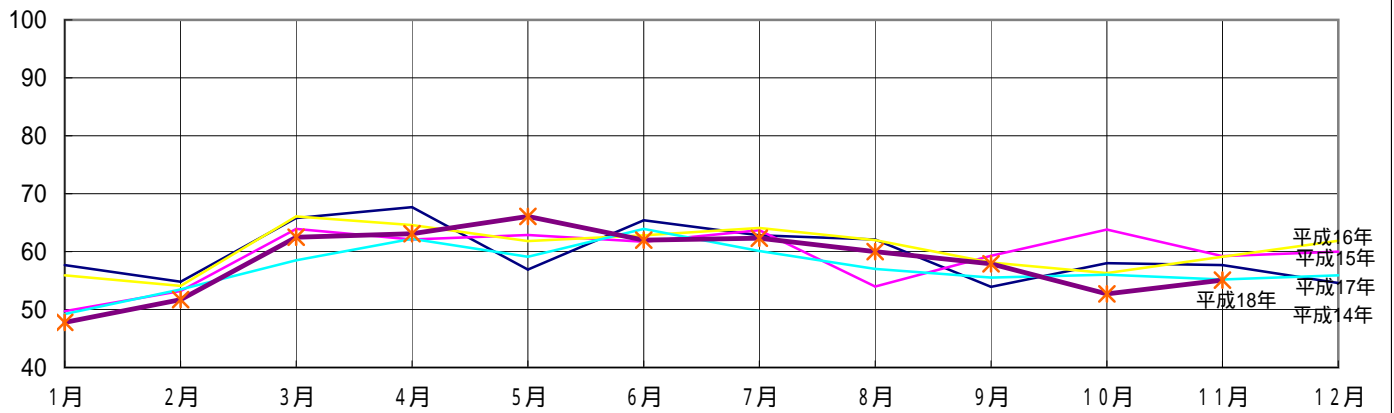


	1月	2月	3月	4月	5月	6月	7月	8月	9月	10月	11月	12月
平成14年	41.3	42.8	43.7	46.6	46.5	44.9	42.7	40.8	41.5	41.6	43.7	39.7
平成15年	39.3	40.0	41.4	41.4	41.7	41.8	42.5	39.2	40.7	41.6	41.7	38.7
平成16年	41.2	41.2	42.5	43.5	40.0	41.2	38.6	41.3	40.3	39.7	41.3	39.7
平成17年	42.0	43.4	41.0	40.6	41.4	43.6	41.6	41.2	40.8	41.1	38.8	37.3
平成18年	38.5	37.5	37.8	36.3	38.6	38.7	38.3	38.3	37.8	37.3	35.4	

(単位:%)

### 清水支部 回転率の推移

静岡県倉庫協会

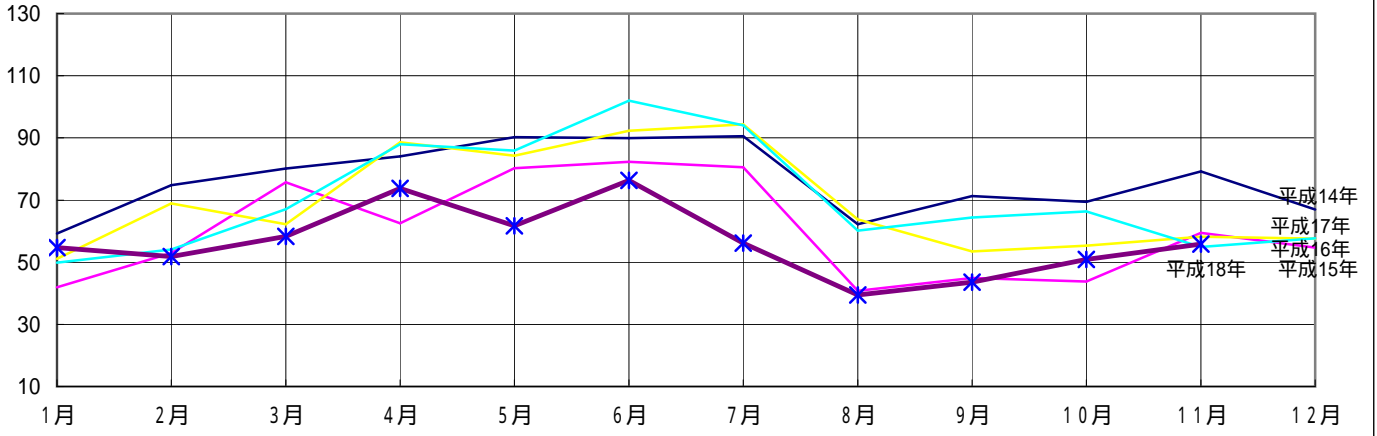


	1月	2月	3月	4月	5月	6月	7月	8月	9月	10月	11月	12月
平成14年	57.7	54.8	65.8	67.7	56.9	65.4	62.8	62.1	53.9	58	57.7	54.6
平成15年	49.7	53.2	63.9	62.1	62.9	61.7	63.7	54	59.3	63.8	59.2	60
平成16年	55.9	54.1	66.1	64.6	61.8	62.8	64.1	62	58.1	56.3	59.1	61.9
平成17年	49.2	53.5	58.5	62.2	59.1	63.9	60.1	57	55.5	56	55.2	55.9
平成18年	47.8	51.7	62.5	63.1	66.1	62	62.3	60	57.9	52.7	55.1	

(単位:千トン)

### 静岡支部 入庫高の推移

静岡県倉庫協会

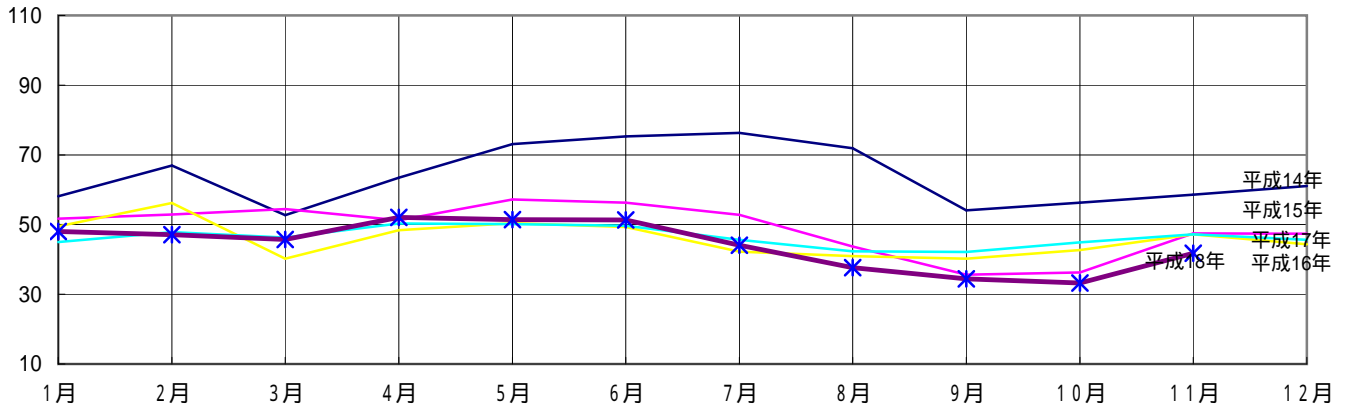


	1月	2月	3月	4月	5月	6月	7月	8月	9月	10月	11月	12月
平成14年	59.2	74.8	80.1	84.1	90.3	89.9	90.6	62.2	71.3	69.4	79.2	67.0
平成15年	41.9	52.9	75.7	62.5	80.2	82.3	80.5	40.8	44.9	43.8	59.4	54.7
平成16年	51.2	68.9	62.3	88.6	84.3	92.3	94.4	63.8	53.5	55.3	58.2	57.6
平成17年	49.9	54.1	67.1	88.0	85.9	102.0	94.1	60.2	64.4	66.3	54.9	57.7
平成18年	54.7	51.8	58.3	73.8	61.7	76.3	56.1	39.5	43.6	50.9	55.8	

(単位:千トン)

### 静岡支部 保管残高の推移

静岡県倉庫協会

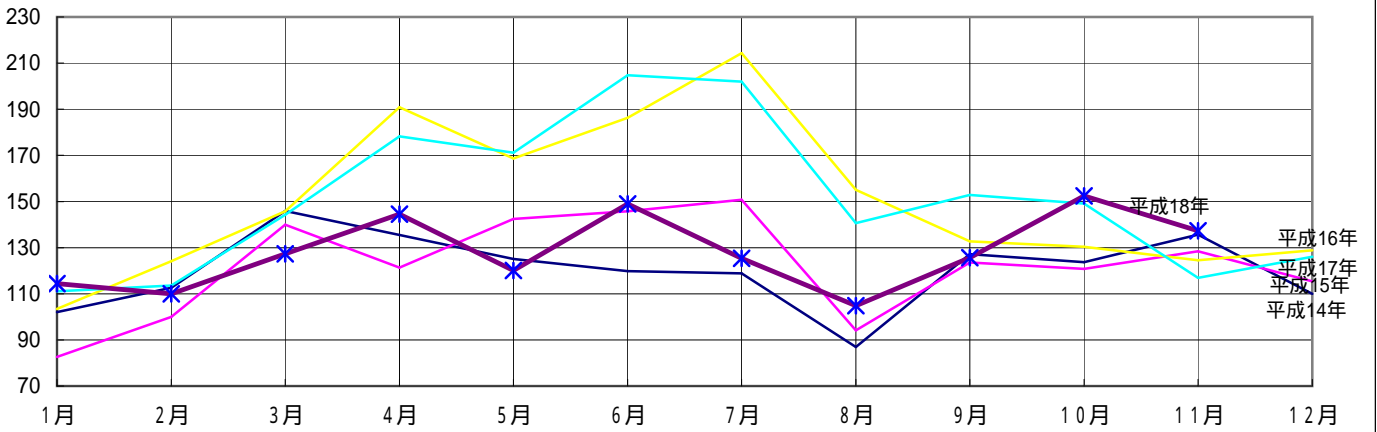


	1月	2月	3月	4月	5月	6月	7月	8月	9月	10月	11月	12月
平成14年	58.1	66.9	52.7	63.4	73.1	75.3	76.3	71.9	54.1	56.3	58.6	61.1
平成15年	51.7	52.9	54.4	51.2	57.2	56.3	52.8	43.7	35.6	36.3	47.5	47.4
平成16年	49.5	56.2	40.2	48.4	50.4	49.3	42.2	40.9	40.2	42.7	47.2	44.3
平成17年	45.0	47.8	46.3	50.3	50.1	49.7	45.6	42.3	42.1	44.9	47.2	45.6
平成18年	48.0	47.1	45.7	52.1	51.4	51.3	44.1	37.6	34.4	33.2	41.8	

(単位:%)

### 静岡支部 回転率の推移

静岡県倉庫協会



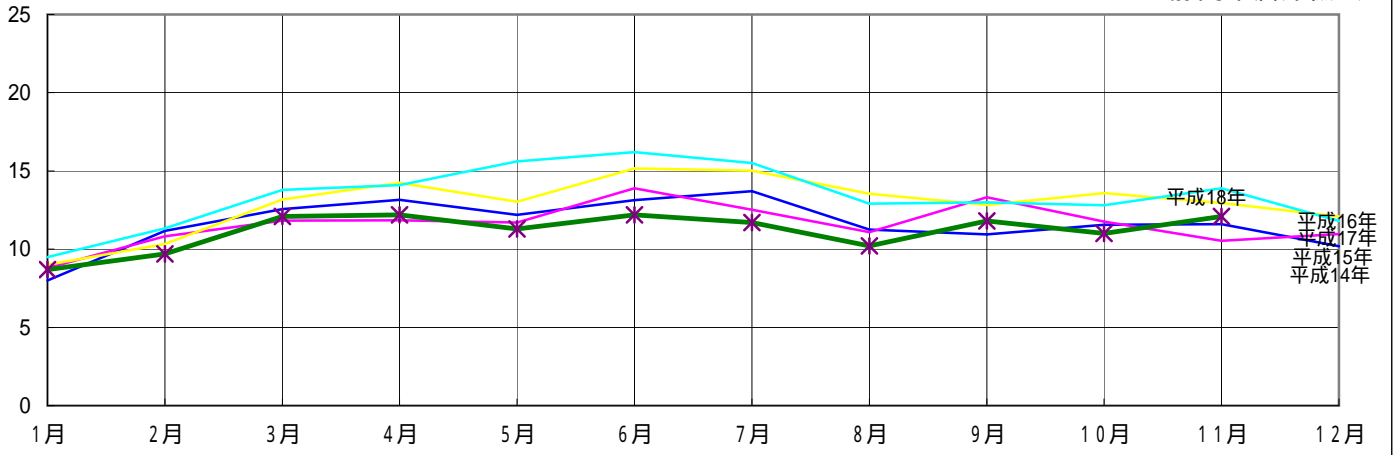
	1月	2月	3月	4月	5月	6月	7月	8月	9月	10月	11月	12月
平成14年	102	112.6	145.9	135.5	125.1	119.8	118.9	86.9	127.2	123.7	135.7	109.9
平成15年	82.6	100	139.9	121.4	142.4	145.7	150.7	94.1	123.5	120.8	128.4	115.4
平成16年	103.5	124.1	145.8	190.8	168.6	186.3	214.3	155.1	132.7	130.4	124.5	128.9
平成17年	111.1	113.6	144.3	178.3	171.2	204.8	201.9	140.7	152.8	149.1	116.9	126
平成18年	114.4	110	127.3	144.5	120.1	148.9	125.3	104.8	125.6	152.4	137.3	



(単位:万トン)

### 駿遠支部 入庫高の推移

静岡県倉庫協会

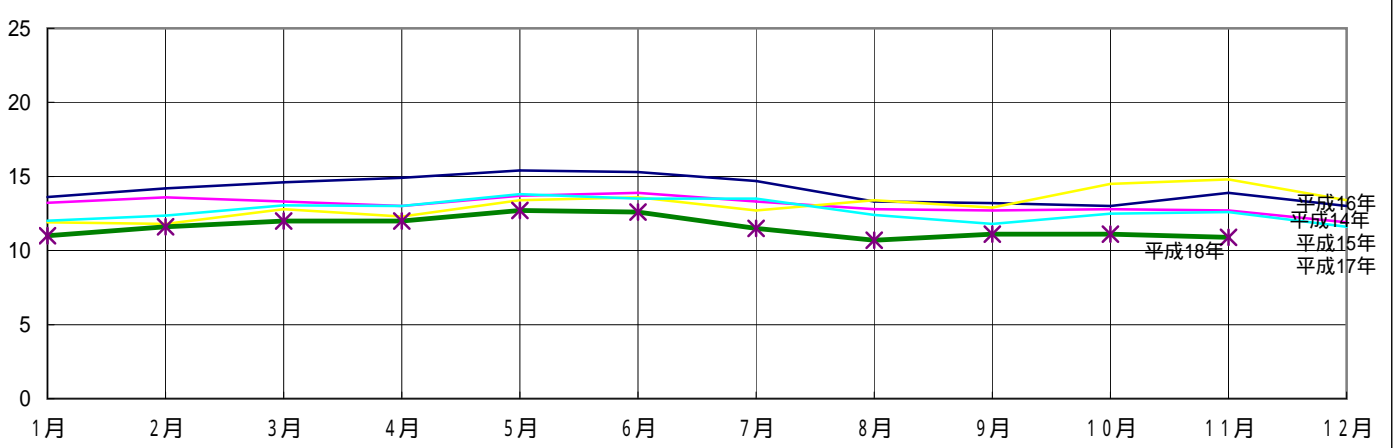


	1月	2月	3月	4月	5月	6月	7月	8月	9月	10月	11月	12月
平成14年	8.0	11.2	12.6	13.2	12.2	13.1	13.7	11.3	10.9	11.6	11.6	10.2
平成15年	8.8	10.8	11.8	11.8	11.7	13.9	12.5	11.1	13.3	11.8	10.5	11.0
平成16年	9.0	10.3	13.2	14.2	13.0	15.2	15.0	13.5	12.8	13.6	13.0	12.1
平成17年	9.5	11.3	13.8	14.1	15.6	16.2	15.5	12.9	13.0	12.8	13.9	11.8
平成18年	8.7	9.7	12.1	12.2	11.3	12.2	11.7	10.2	11.8	11.0	12.1	

(単位:万トン)

### 駿遠支部 月末保管残高の推移

静岡県倉庫協会

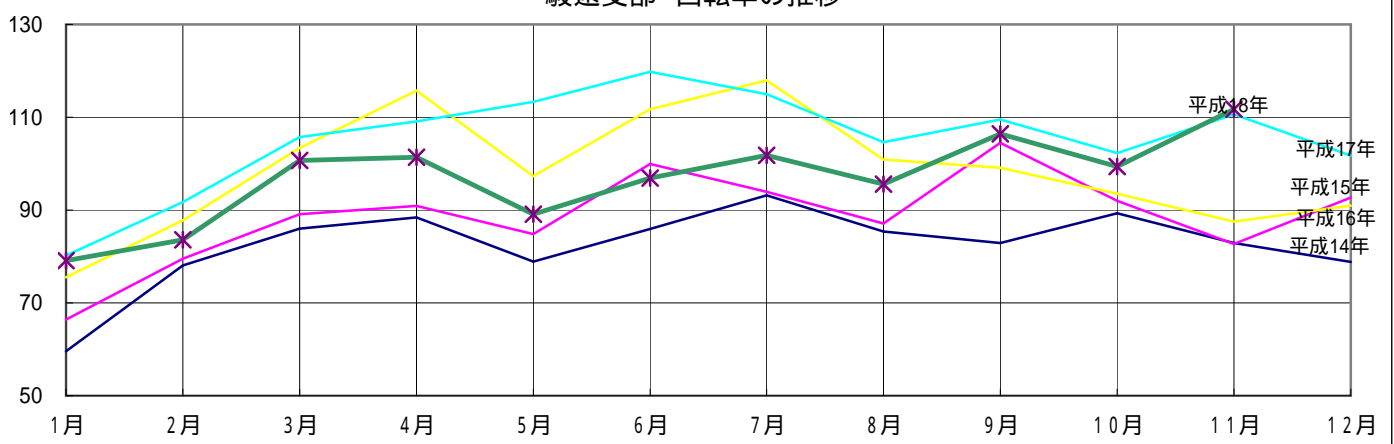


	1月	2月	3月	4月	5月	6月	7月	8月	9月	10月	11月	12月
平成14年	13.6	14.2	14.6	14.9	15.4	15.3	14.7	13.3	13.2	13.0	13.9	13.0
平成15年	13.2	13.6	13.3	13.0	13.7	13.9	13.3	12.8	12.7	12.8	12.7	11.9
平成16年	11.9	11.8	12.8	12.3	13.4	13.6	12.7	13.4	12.9	14.5	14.8	13.4
平成17年	12.0	12.3	13.1	13.0	13.8	13.5	13.5	12.4	11.8	12.5	12.6	11.6
平成18年	11.0	11.6	12.0	12.0	12.7	12.6	11.5	10.7	11.1	11.1	10.9	

(単位:%)

### 駿遠支部 回転率の推移

静岡県倉庫協会

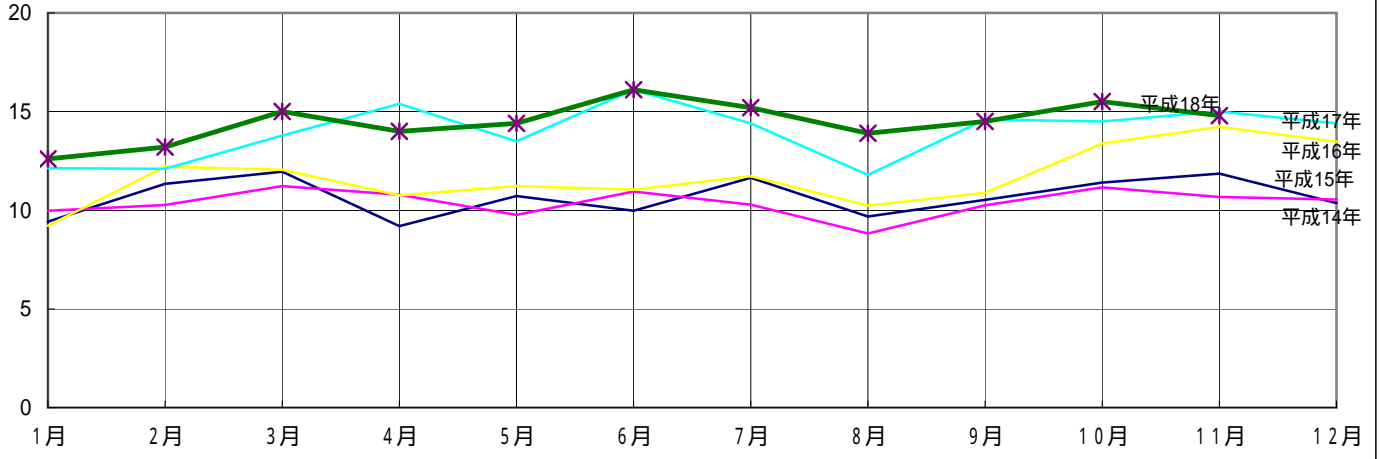


	1月	2月	3月	4月	5月	6月	7月	8月	9月	10月	11月	12月
平成14年	59.6	78.1	86.0	88.4	78.9	85.9	93.2	85.4	82.9	89.3	82.9	78.8
平成15年	66.4	79.5	89.1	90.9	84.8	99.9	93.9	87.1	104.5	92.0	82.7	92.7
平成16年	75.5	87.8	103.4	115.7	97.3	111.7	117.9	100.9	99.1	93.5	87.5	91.0
平成17年	80.2	91.7	105.7	109.1	113.3	119.8	115.0	104.6	109.5	102.3	110.6	101.7
平成18年	79.1	83.6	100.7	101.4	89.1	96.9	101.8	95.6	106.4	99.4	111.7	

(単位:万トン)

### 西部支部 入庫高の推移

静岡県倉庫協会

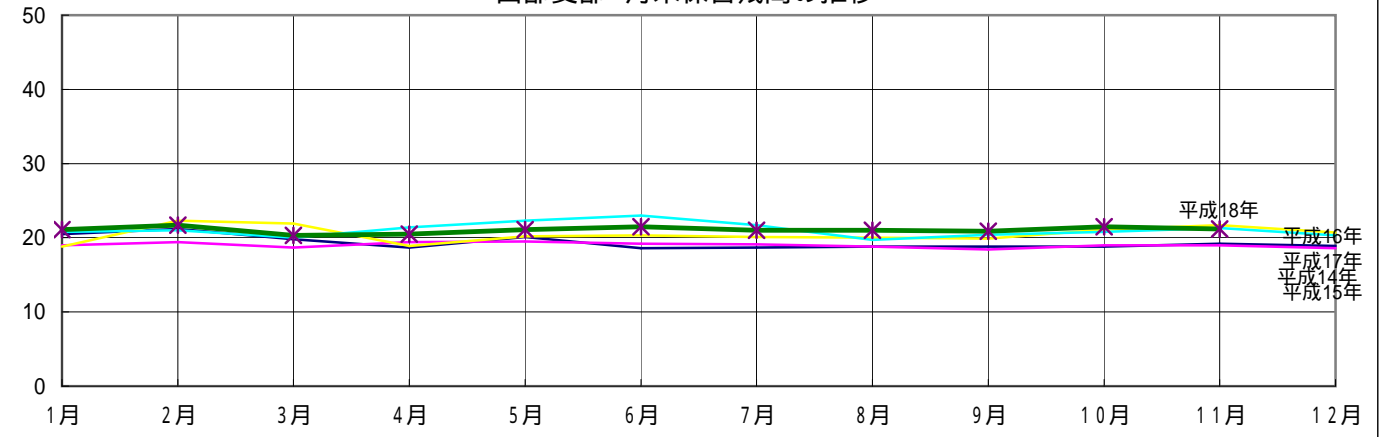


	1月	2月	3月	4月	5月	6月	7月	8月	9月	10月	11月	12月
平成14年	9.4	11.3	12.0	9.2	10.7	10.0	11.6	9.7	10.5	11.4	11.9	10.4
平成15年	10.0	10.3	11.2	10.8	9.8	11.0	10.3	8.8	10.3	11.2	10.7	10.5
平成16年	9.2	12.2	12.1	10.8	11.2	11.0	11.7	10.2	10.9	13.4	14.2	13.5
平成17年	12.1	12.1	13.8	15.4	13.5	16.1	14.4	11.8	14.6	14.5	15.0	14.4
平成18年	12.6	13.2	15.0	14.0	14.4	16.1	15.2	13.9	14.5	15.5	14.8	

(単位:万トン)

### 西部支部 月末保管残高の推移

静岡県倉庫協会

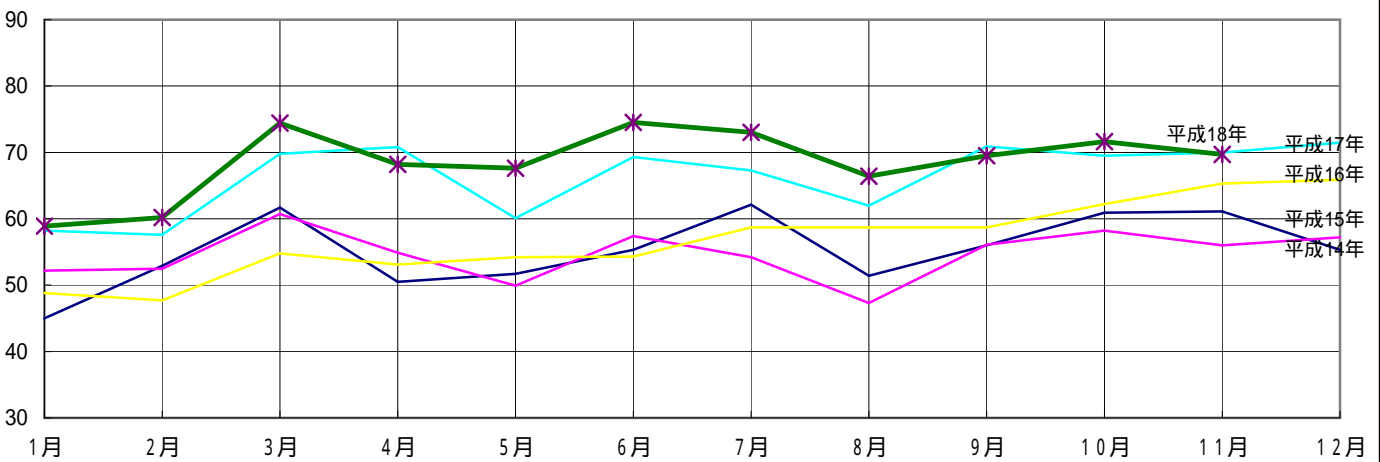


	1月	2月	3月	4月	5月	6月	7月	8月	9月	10月	11月	12月
平成14年	20.5	21.2	19.8	18.7	20.1	18.6	18.7	18.8	18.8	18.8	19.2	18.9
平成15年	19.0	19.4	18.7	19.4	19.5	19.2	19.1	18.8	18.4	19.0	19.0	18.6
平成16年	18.8	22.3	21.9	18.9	20.2	20.3	20.1	20.0	19.9	21.1	21.7	20.7
平成17年	20.8	21.0	20.0	21.4	22.3	23.0	21.7	19.7	20.4	20.8	21.3	20.3
平成18年	21.1	21.7	20.3	20.5	21.1	21.5	21.0	21.0	20.9	21.5	21.2	

(単位:%)

### 西部支部 回転率の推移

静岡県倉庫協会



	1月	2月	3月	4月	5月	6月	7月	8月	9月	10月	11月	12月
平成14年	45	52.9	61.7	50.5	51.7	55.3	62.1	51.4	56	60.9	61.1	55.3
平成15年	52.2	52.5	60.7	54.9	49.9	57.4	54.2	47.3	56.1	58.2	56	57.2
平成16年	48.8	47.7	54.8	53.1	54.2	54.3	58.7	58.7	58.7	62.2	65.3	65.9
平成17年	58.2	57.6	69.8	70.8	60.1	69.3	67.3	62	70.9	69.5	70	71.5
平成18年	58.9	60.2	74.4	68.2	67.6	74.5	73	66.4	69.5	71.6	69.7	