

# 静岡県内の貨物動向

(平成18年12月分倉庫統計)

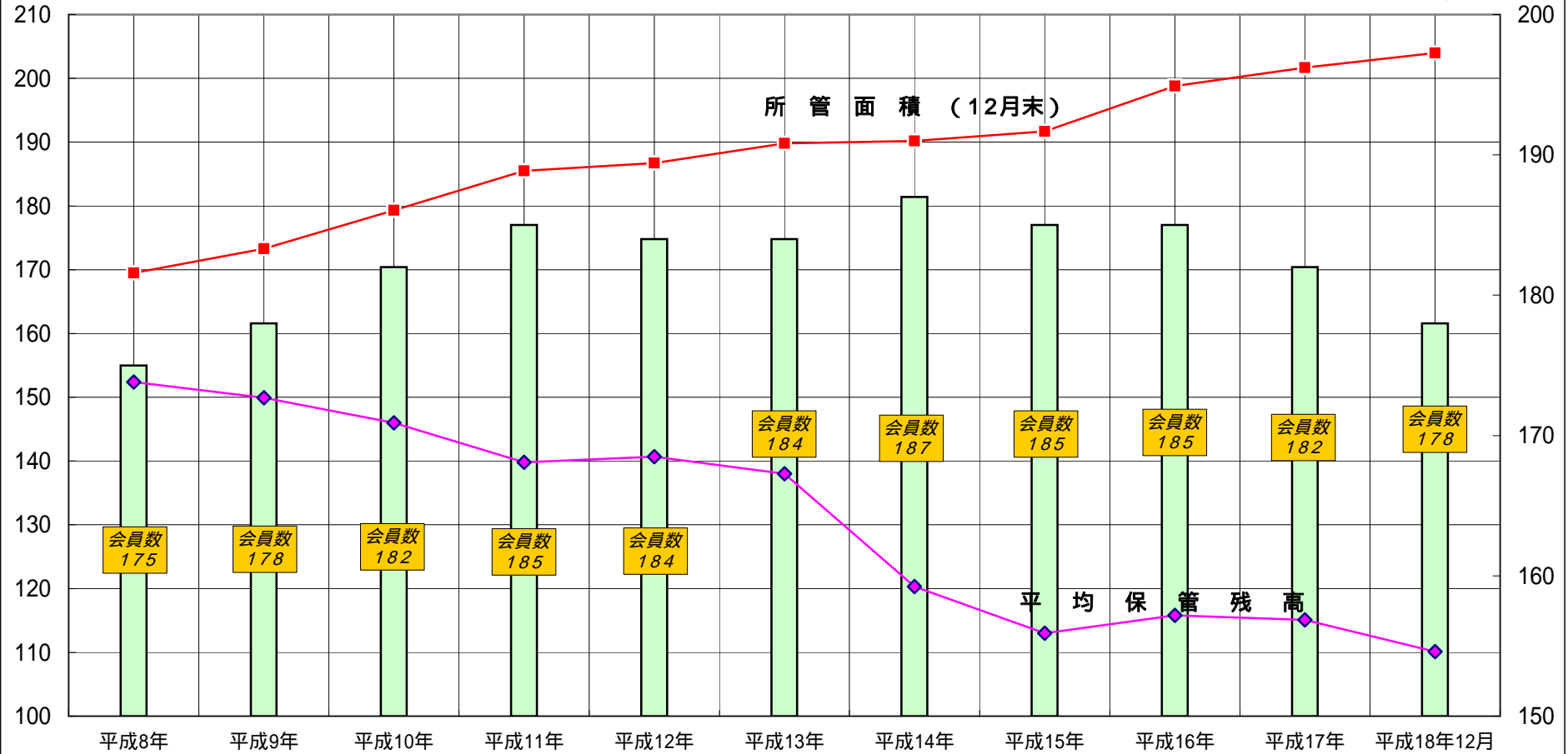
シートNO	シート名称
1	所管面積(1~3類)と保管残高の推移
2	倉庫使用状況
3	入庫高、保管残高、回転率の推移
4	入庫高上位10品目
5	東部、富士支部 入庫高上位10品目
6	清水、静岡支部 入庫高上位10品目
7	駿遠、西部支部 入庫高上位10品目
8	保管残高上位10品目
9	東部、富士支部 保管残高上位10品目
10	清水、静岡支部 保管残高上位10品目
11	駿遠、西部支部 保管残高上位10品目
12	東部支部 入庫、残高、回転率の推移
13	富士支部 入庫、残高、回転率の推移
14	清水支部 入庫、残高、回転率の推移
15	静岡支部 入庫、残高、回転率の推移
16	駿遠支部 入庫、残高、回転率の推移
17	西部支部 入庫、残高、回転率の推移

静岡県倉庫協会

平成18年12月所管面積(1~3類)と保管残高・会員数の推移

静岡県倉庫協会

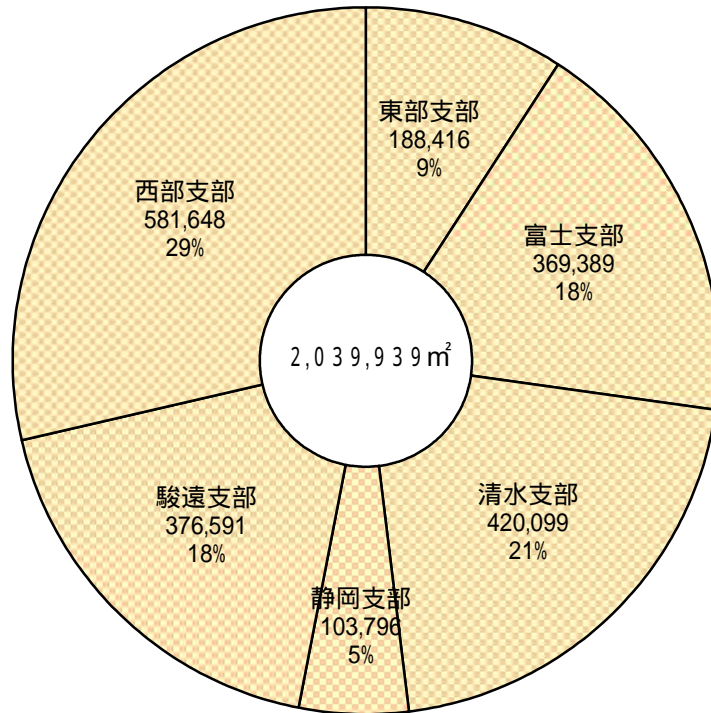
(単位:社)



	平成8年	平成9年	平成10年	平成11年	平成12年	平成13年	平成14年	平成15年	平成16年	平成17年	平成18年12月
保管残高	152.4	149.9	146	139.8	140.7	138	120.3	113	115.8	115.1	110.1
所管面積	169.5	173.3	179.3	185.5	186.7	189.8	190.2	191.7	198.8	201.7	204
会員数	175	178	182	185	184	184	187	185	185	182	178

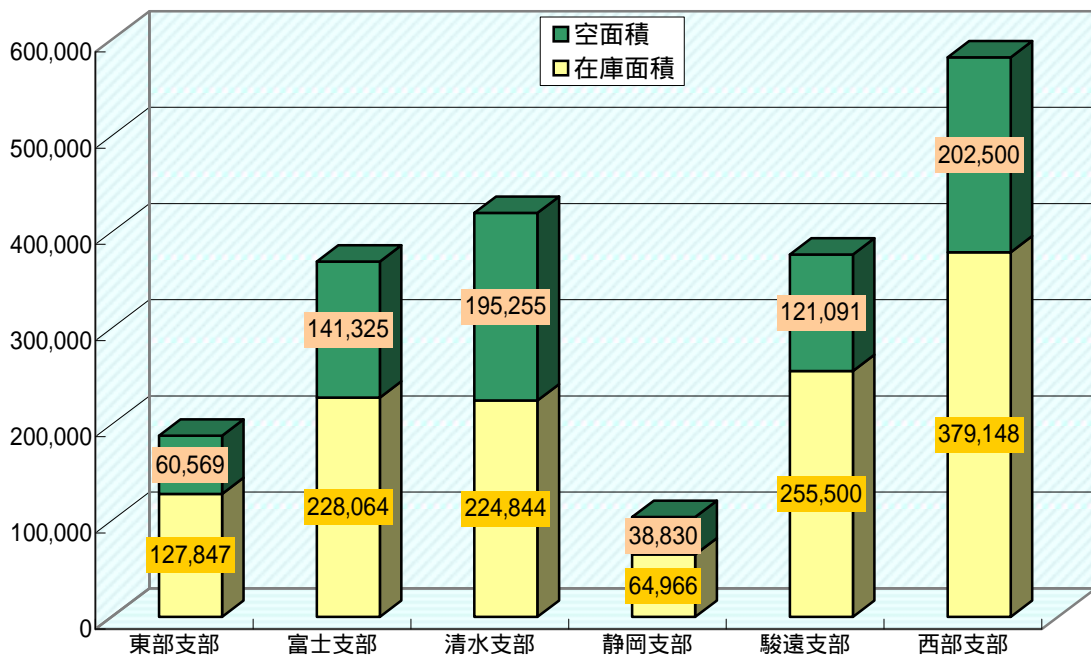
平成18年12月所管面積(1~3類)

静岡県倉庫協会



平成18年12月倉庫使用状況(1~3類)

(単位: m²)

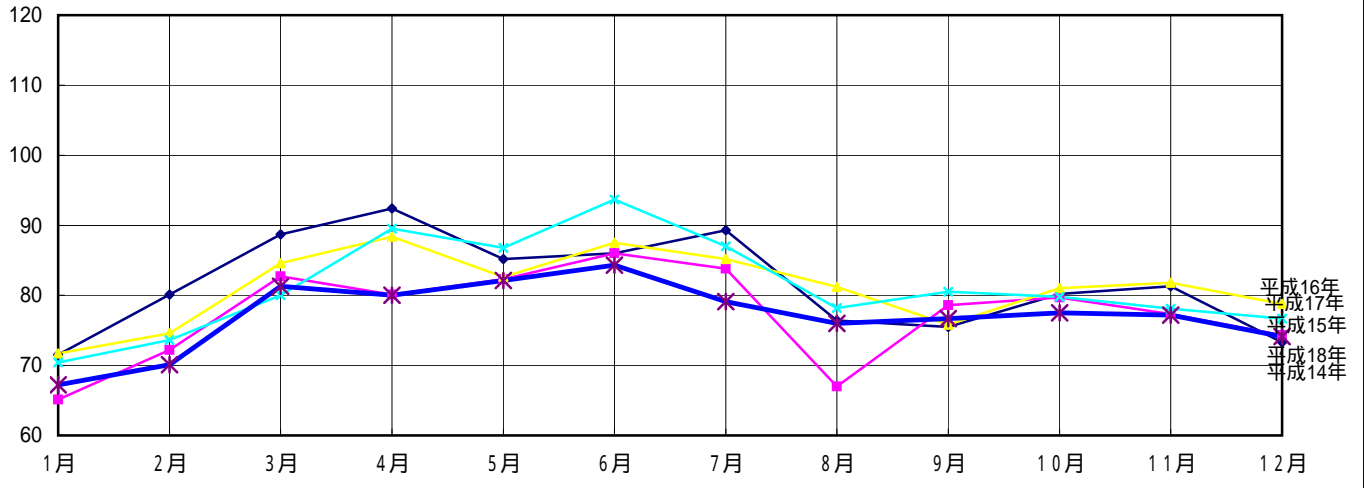


倉庫別	区分	所管面積	在庫面積	利用率%	備考
野積倉庫		22,977 m²	4,681 m²	20.4	
サイ口		347,233 m³	97,999 m³	28.2	
危険品倉庫		9,531 m²	6,438 m²	67.5	

(単位:万トン)

### 入庫高の推移

静岡県倉庫協会

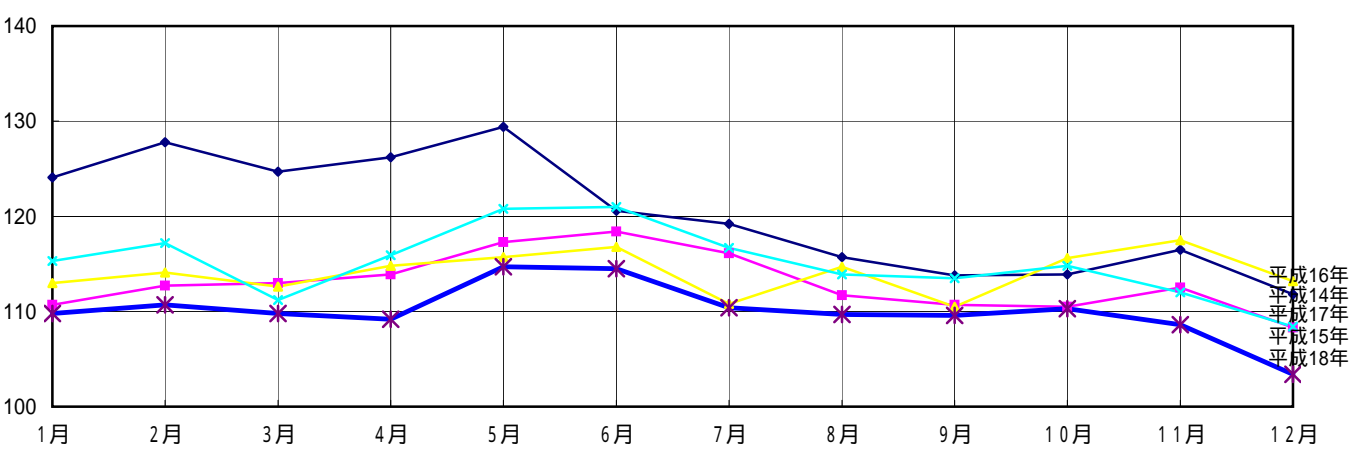


	1月	2月	3月	4月	5月	6月	7月	8月	9月	10月	11月	12月
平成14年	71.5	80.1	88.7	92.4	85.2	86	89.3	76.4	75.5	80.2	81.3	73.3
平成15年	65.1	72.2	82.7	80.1	82.3	86	83.8	67	78.6	79.7	77.3	74.3
平成16年	71.7	74.6	84.6	88.4	82.6	87.5	85.2	81.2	75.8	81	81.8	78.8
平成17年	70.4	73.6	80.0	89.5	86.8	93.7	87	78.2	80.5	79.8	78.1	76.7
平成18年	67.2	70.1	81.3	80	82.1	84.3	79.1	76	76.7	77.5	77.2	74.1

(単位:万トン)

### 月末保管残高の推移

静岡県倉庫協会

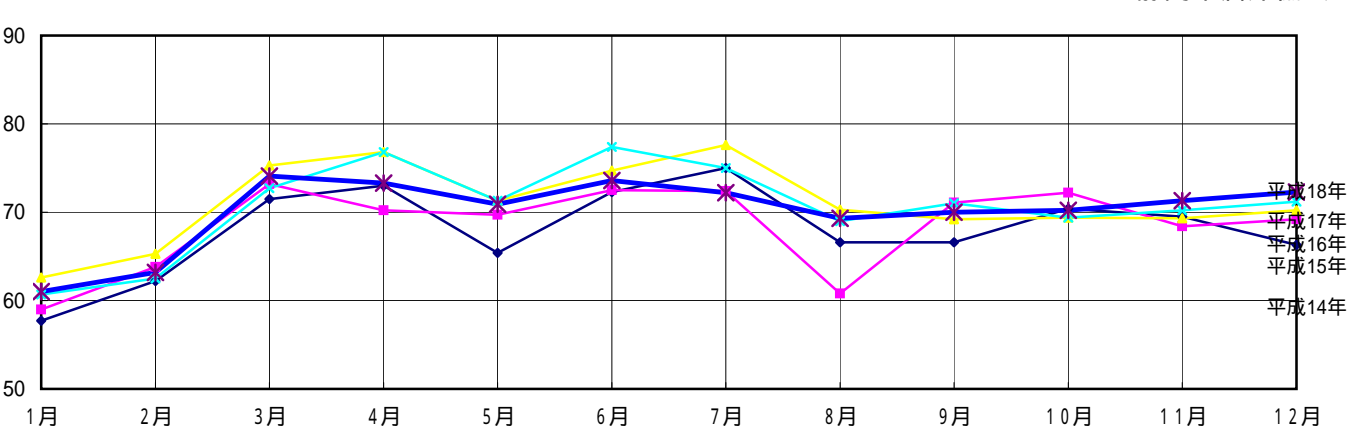


	1月	2月	3月	4月	5月	6月	7月	8月	9月	10月	11月	12月
平成14年	124.1	127.8	124.7	126.2	129.4	120.6	119.2	115.7	113.8	113.9	116.5	111.8
平成15年	110.7	112.7	113	113.9	117.3	118.4	116.1	111.7	110.7	110.5	112.5	108.3
平成16年	113	114.1	112.6	114.8	115.7	116.8	110.8	114.7	110.5	115.6	117.5	113.2
平成17年	115.3	117.2	111.2	115.9	120.8	121	116.7	113.9	113.5	114.8	112	108.4
平成18年	109.8	110.7	109.8	109.2	114.7	114.5	110.4	109.7	109.6	110.3	108.6	103.4

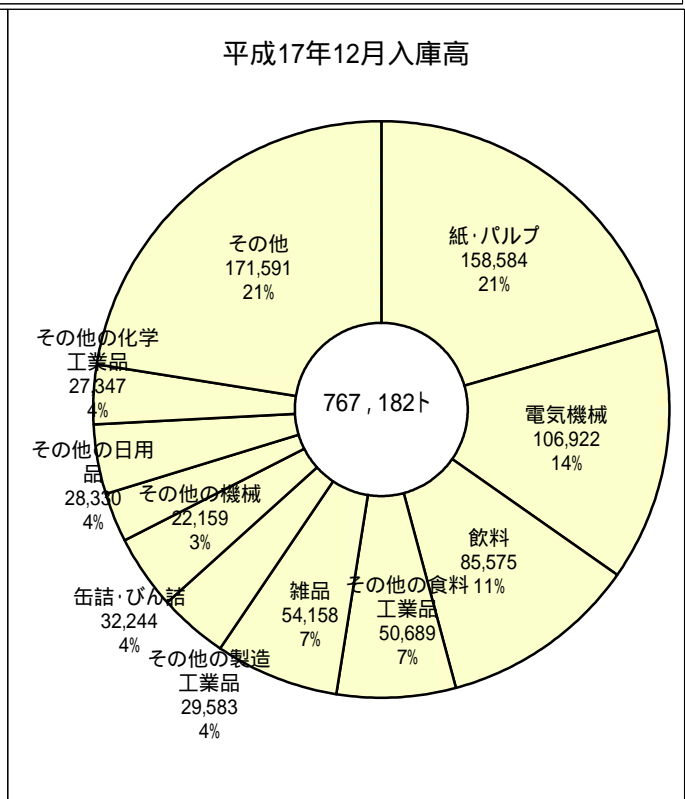
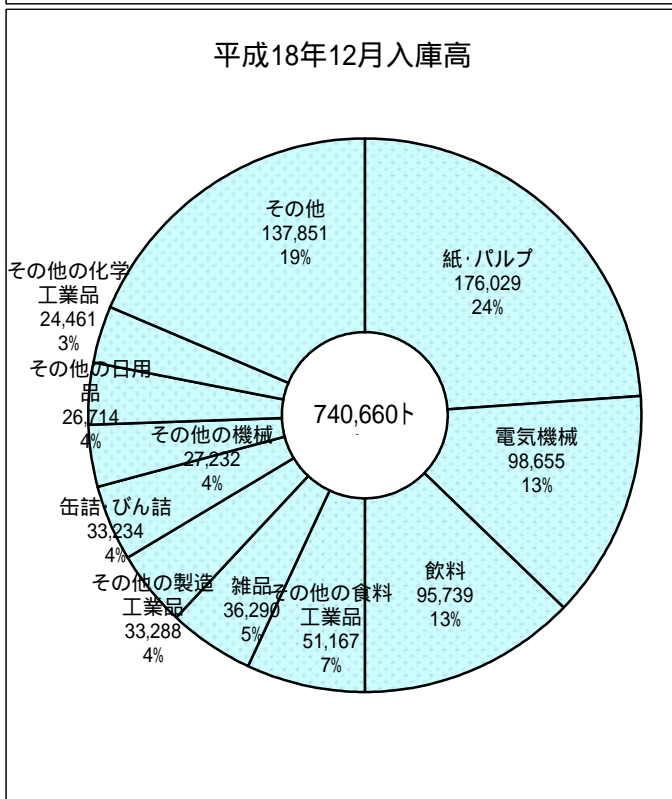
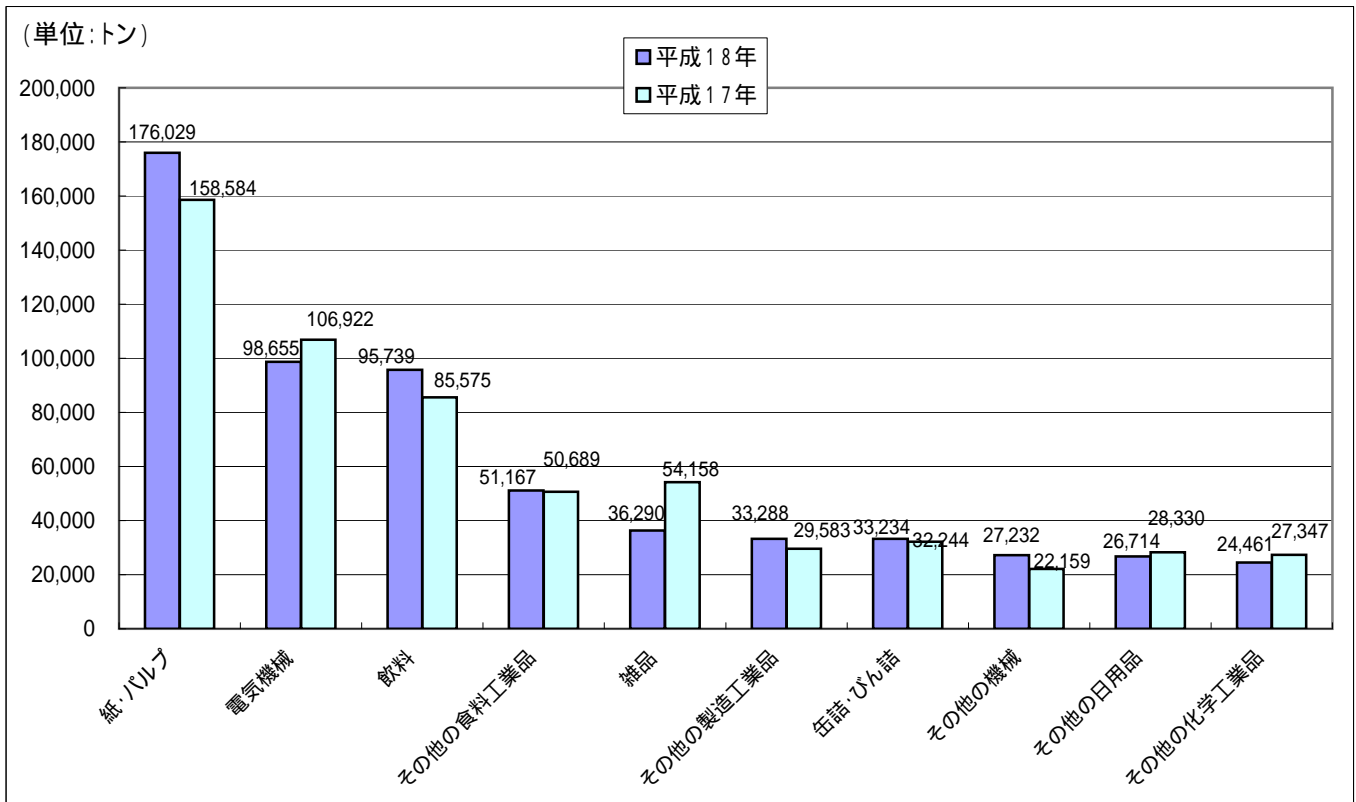
(単位:%)

### 回転率の推移

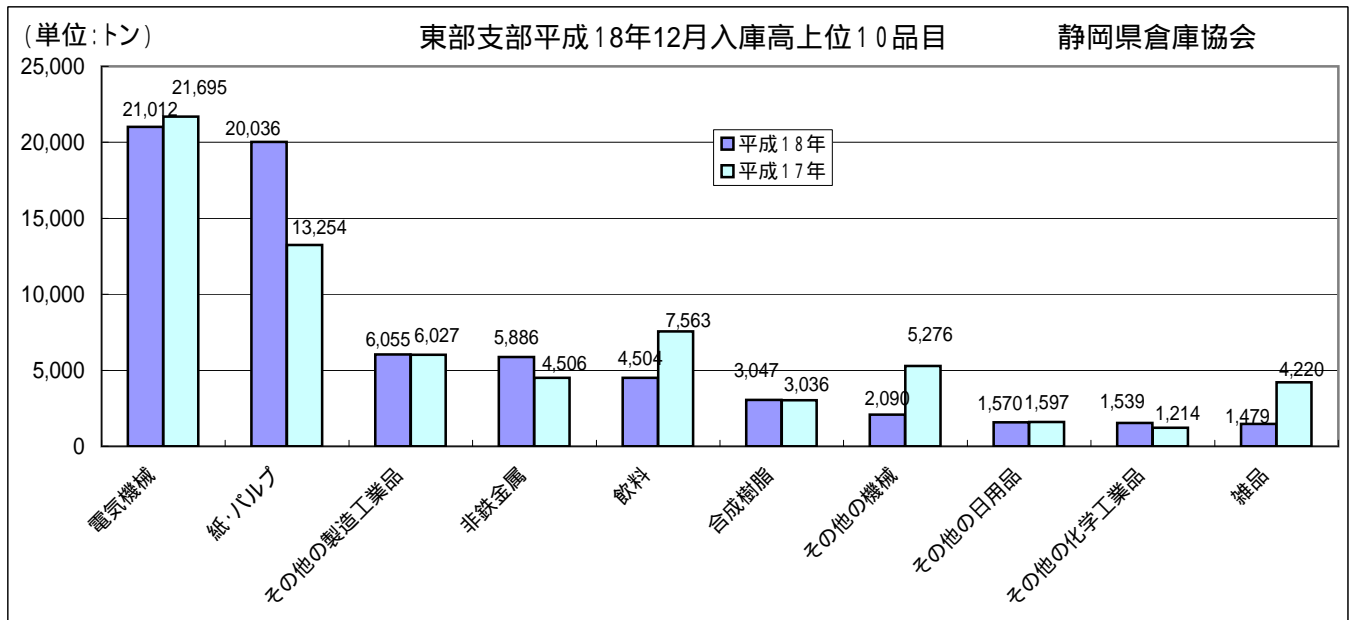
静岡県倉庫協会



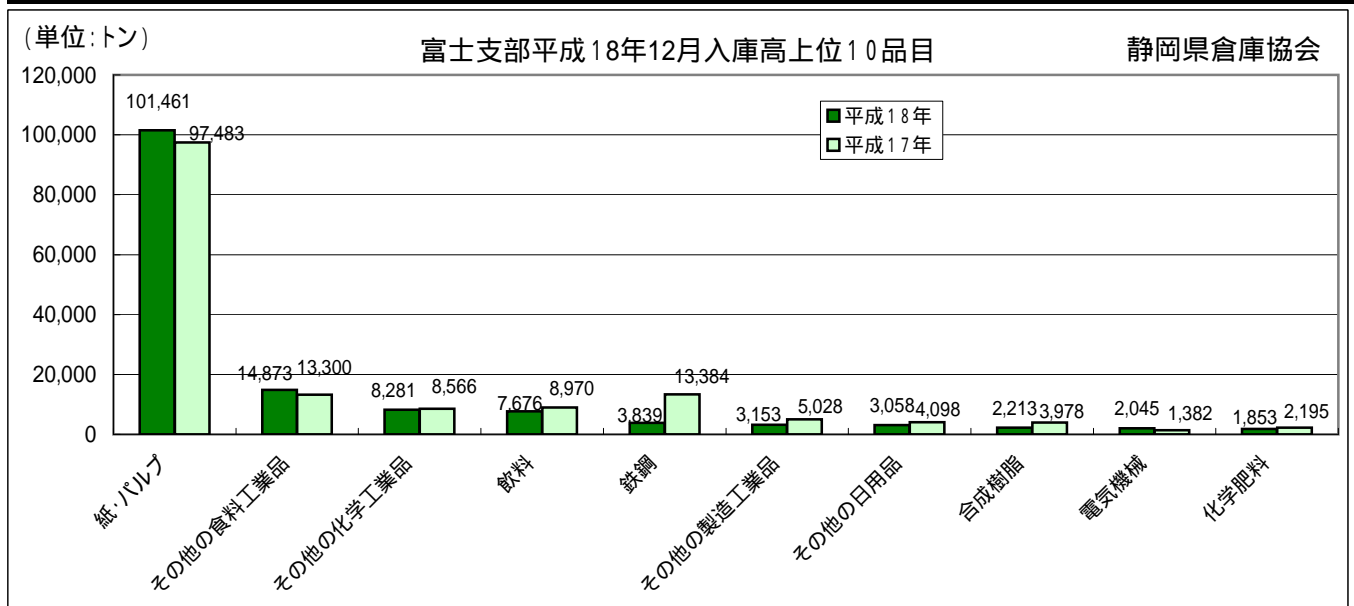
	1月	2月	3月	4月	5月	6月	7月	8月	9月	10月	11月	12月
平成14年	57.7	62.2	71.5	73	65.4	72.3	75	66.6	66.6	70.4	69.5	66.3
平成15年	59	63.8	73.2	70.2	69.7	72.5	72.4	60.8	71.1	72.2	68.4	69.2
平成16年	62.6	65.3	75.3	76.8	71.3	74.7	77.6	70.3	69.2	69.4	69.3	70.2
平成17年	60.7	62.5	72.7	76.8	71.3	77.4	75	69	71	69.4	70.2	71.2
平成18年	61	63.2	74.1	73.3	70.9	73.6	72.2	69.3	70	70.2	71.3	72.3



順位	品目	平成18年	平成17年	前月比%	前年同月比%	備考
1	紙・パルプ	176,029	158,584	105.8	111.0	
2	電気機械	98,655	106,922	89.5	92.3	
3	飲料	95,739	85,575	83.7	111.9	
4	その他の食料工業品	51,167	50,689	120.3	100.9	
5	雑品	36,290	54,158	81.5	67.0	
6	その他の製造工業品	33,288	29,583	101.5	112.5	
7	缶詰・びん詰	33,234	32,244	105.4	103.1	
8	その他の機械	27,232	22,159	118.1	122.9	
9	その他の日用品	26,714	28,330	96.9	94.3	
10	その他の化学工業品	24,461	27,347	90.1	89.4	
	40品目合計	740,660	767,182	96.0	96.5	



順位	品目	平成18年	平成17年	前月比%	前年同月比%	備考
1	電気機械	21,012	21,695	97.1	96.9	
2	紙・パルプ	20,036	13,254	94.8	151.2	
3	その他の製造工業品	6,055	6,027	102.1	100.5	
4	非鉄金属	5,886	4,506	74.9	130.6	
5	飲料	4,504	7,563	45.2	59.6	
6	合成樹脂	3,047	3,036	91.9	100.4	
7	その他の機械	2,090	5,276	69.6	39.6	
8	その他の日用品	1,570	1,597	71.6	98.3	
9	その他の化学工業品	1,539	1,214	57.4	126.8	
10	雑品	1,479	4,220	106.9	35.0	
	40品目合計	71,871	73,375	86.0	98.0	

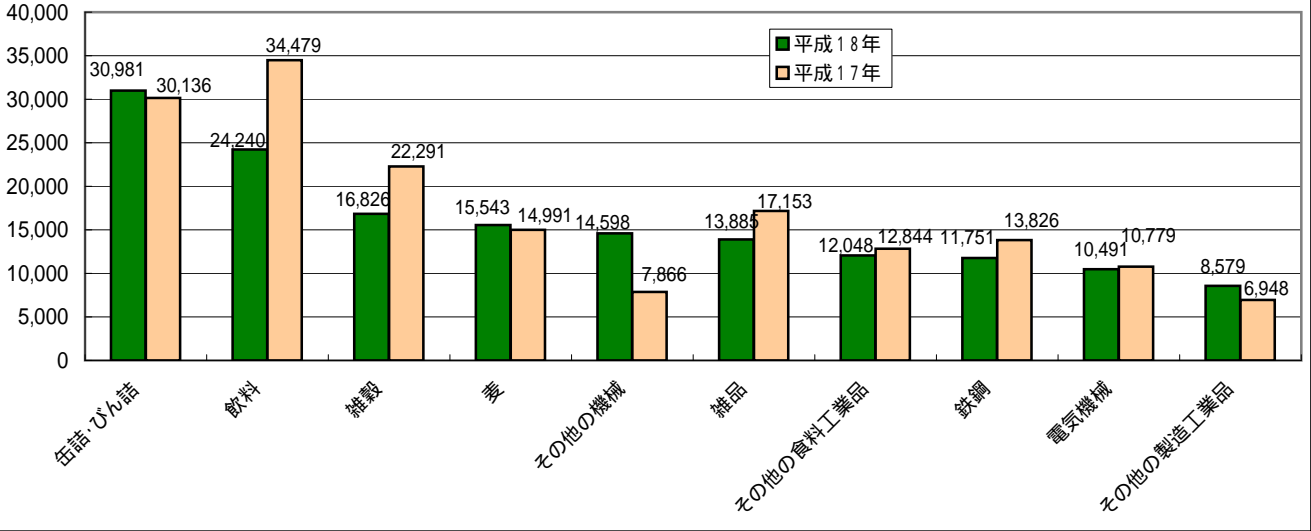


順位	品目	平成18年	平成17年	前月比%	前年同月比%	備考
1	紙・パルプ	101,461	97,483	97.3	104.1	
2	その他の食料工業品	14,873	13,300	143.1	111.8	
3	その他の化学工業品	8,281	8,566	116.5	96.7	
4	飲料	7,676	8,970	63.6	85.6	
5	鉄鋼	3,839	13,384	29.3	28.7	
6	その他の製造工業品	3,153	5,028	77.3	62.7	
7	その他の日用品	3,058	4,098	53.8	74.6	
8	合成樹脂	2,213	3,978	83.0	55.6	
9	電気機械	2,045	1,382	124.5	148.0	
10	化学肥料	1,853	2,195	60.4	84.4	
	40品目合計	156,813	169,079	90.7	92.7	

(単位:トン)

清水支部平成18年12月入庫高上位10品目

静岡県倉庫協会

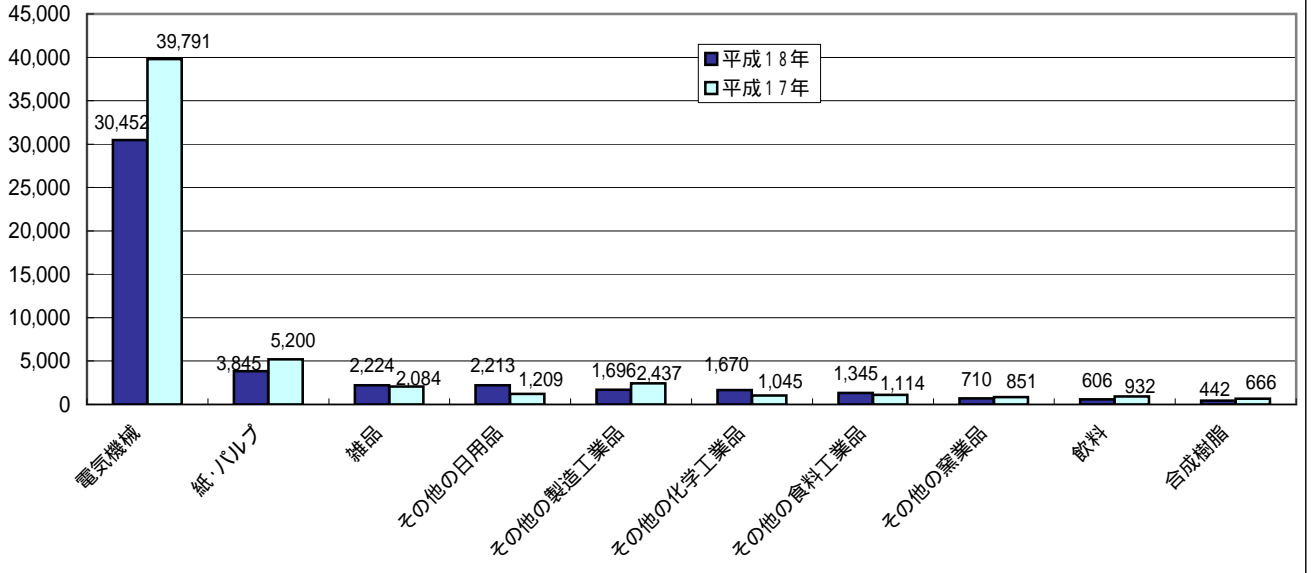


順位	品目	平成18年	平成17年	前月比%	前年同月比%	備考
1	缶詰・びん詰	30,981	30,136	104.6	102.8	
2	飲料	24,240	34,479	88.4	70.3	
3	雑穀	16,826	22,291	95.2	75.5	
4	麦	15,543	14,991	108.0	103.7	
5	その他の機械	14,598	7,866	122.7	185.6	
6	雑品	13,885	17,153	67.9	80.9	
7	その他の食料工業品	12,048	12,844	99.8	93.8	
8	鉄鋼	11,751	13,826	92.4	85.0	
9	電気機械	10,491	10,779	116.0	97.3	
10	その他の製造工業品	8,579	6,948	98.9	123.5	
	40品目合計	188,159	205,635	98.6	91.5	

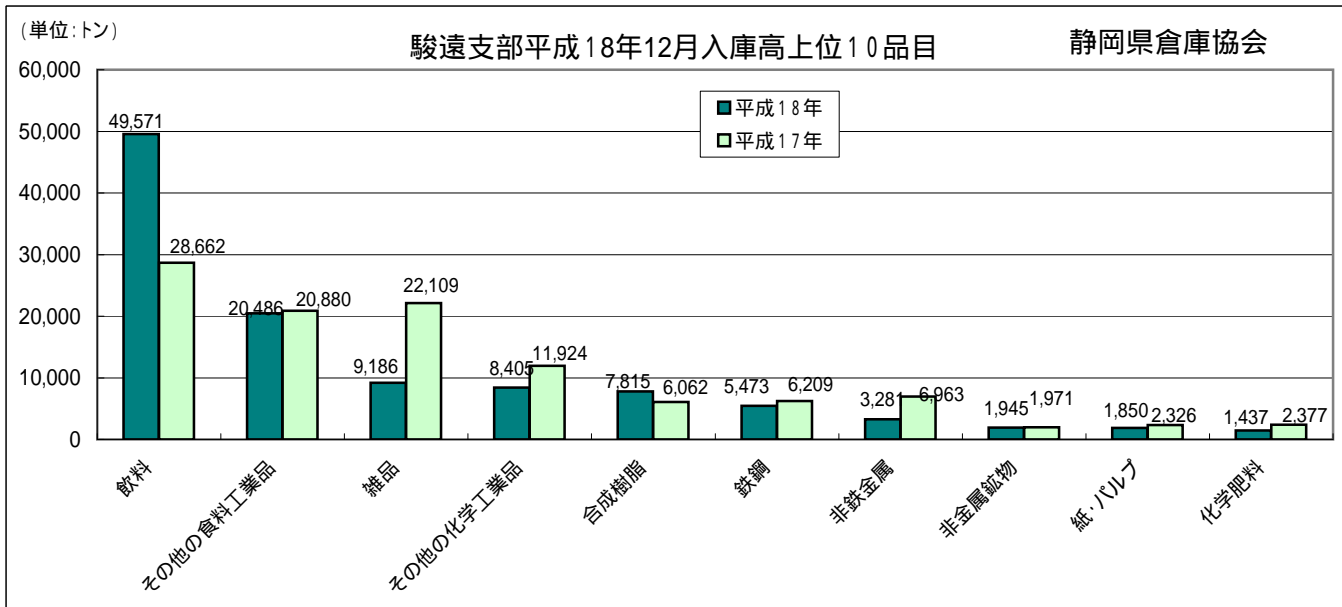
(単位:トン)

静岡支部平成18年12月入庫高上位10品目

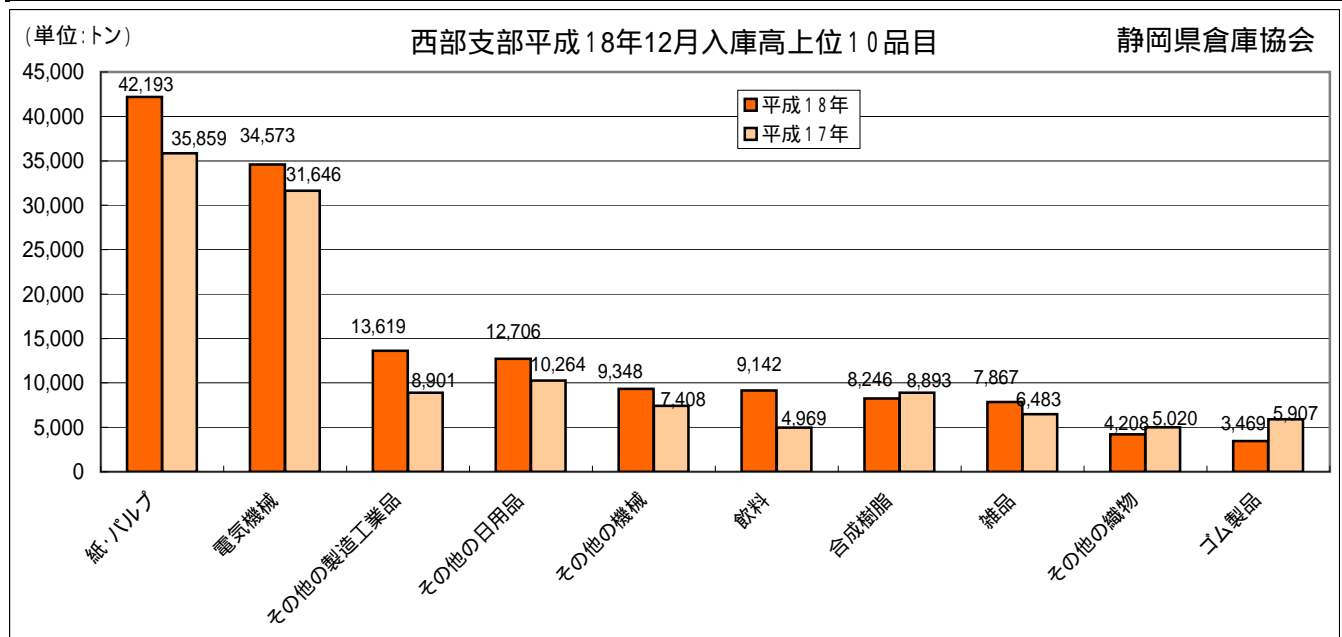
静岡県倉庫協会



順位	品目	平成18年	平成17年	前月比%	前年同月比%	備考
1	電気機械	30,452	39,791	80.3	76.5	
2	紙・パルプ	3,845	5,200	74.4	73.9	
3	雑品	2,224	2,084	99.7	106.7	
4	その他の日用品	2,213	1,209	114.4	183.0	
5	その他の製造工業品	1,696	2,437	102.3	69.6	
6	その他の化学工業品	1,670	1,045	162.8	159.8	
7	その他の食料工業品	1,345	1,114	140.7	120.7	
8	その他の窯業品	710	851	100.0	83.4	
9	飲料	606	932	107.1	65.0	
10	合成樹脂	442	666	94.4	66.4	
	40品目合計	46,812	57,703	83.9	81.1	

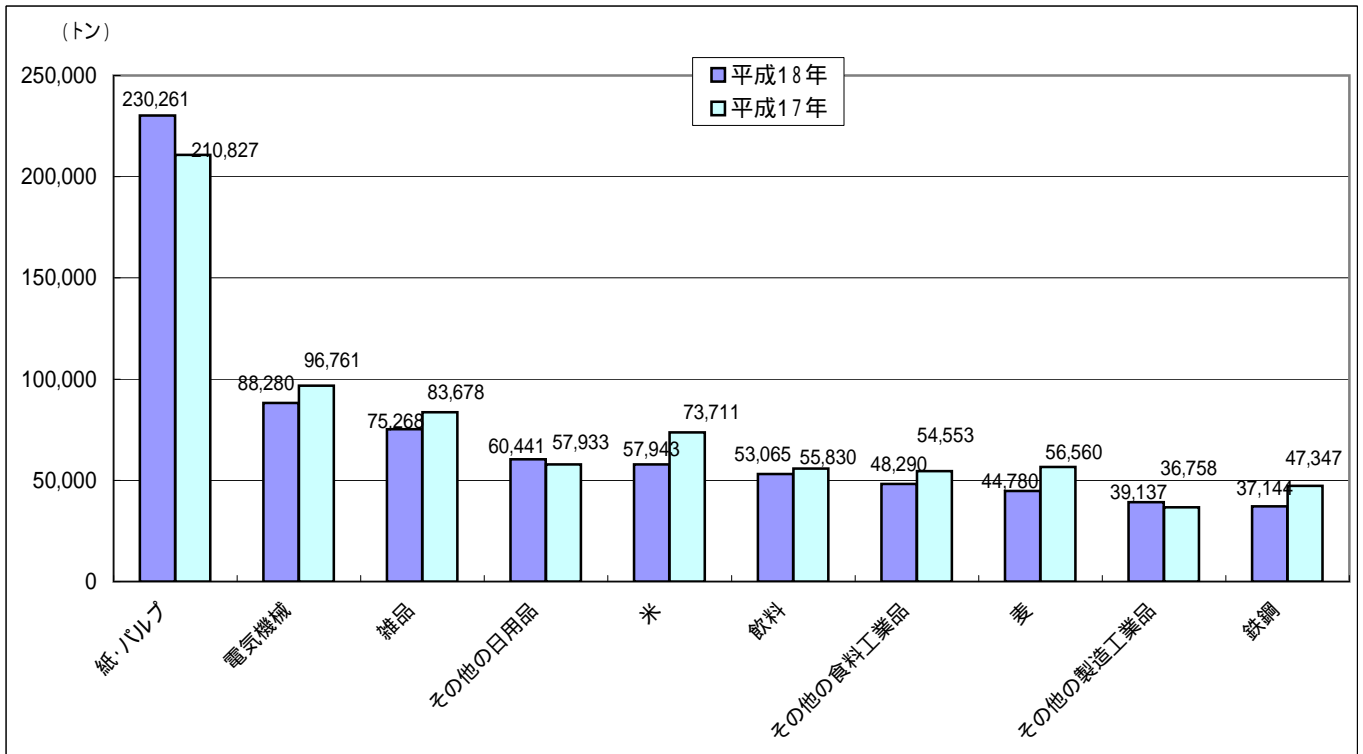


順位	品目	平成18年	平成17年	前月比%	前年同月比%	備考
1	飲料	49,571	28,662	85.7	173.0	
2	その他の食料工業品	20,486	20,880	121.1	98.1	
3	雑品	9,186	22,109	84.7	41.5	
4	その他の化学工業品	8,405	11,924	78.8	70.5	
5	合成樹脂	7,815	6,062	113.1	128.9	
6	鉄鋼	5,473	6,209	278.7	88.1	
7	非鉄金属	3,281	6,963	99.2	47.1	
8	非金属鉱物	1,945	1,971	75.8	98.7	
9	紙・パルプ	1,850	2,326	75.1	79.5	
10	化学肥料	1,437	2,377	257.5	60.5	
	40品目合計	116,948	117,793	96.4	99.3	

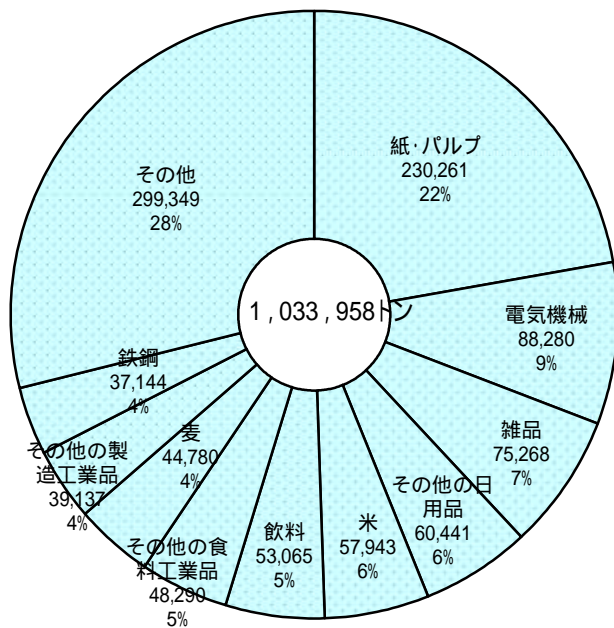


順位	品目	平成18年	平成17年	前月比%	前年同月比%	備考
1	紙・パルプ	42,193	35,859	152.3	117.7	
2	電気機械	34,573	31,646	86.5	109.2	
3	その他の製造工業品	13,619	8,901	112.5	153.0	
4	その他の日用品	12,706	10,264	123.6	123.8	
5	その他の機械	9,348	7,408	134.7	126.2	
6	飲料	9,142	4,969	140.8	184.0	
7	合成樹脂	8,246	8,893	75.5	92.7	
8	雑品	7,867	6,483	100.3	121.3	
9	その他の織物	4,208	5,020	94.1	83.8	
10	ゴム製品	3,469	5,907	81.7	58.7	
	40品目合計	160,057	143,597	108.5	111.5	

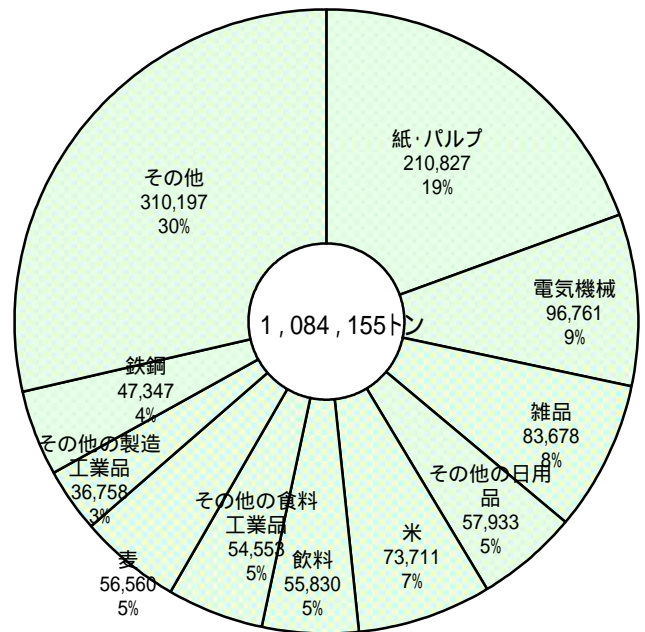




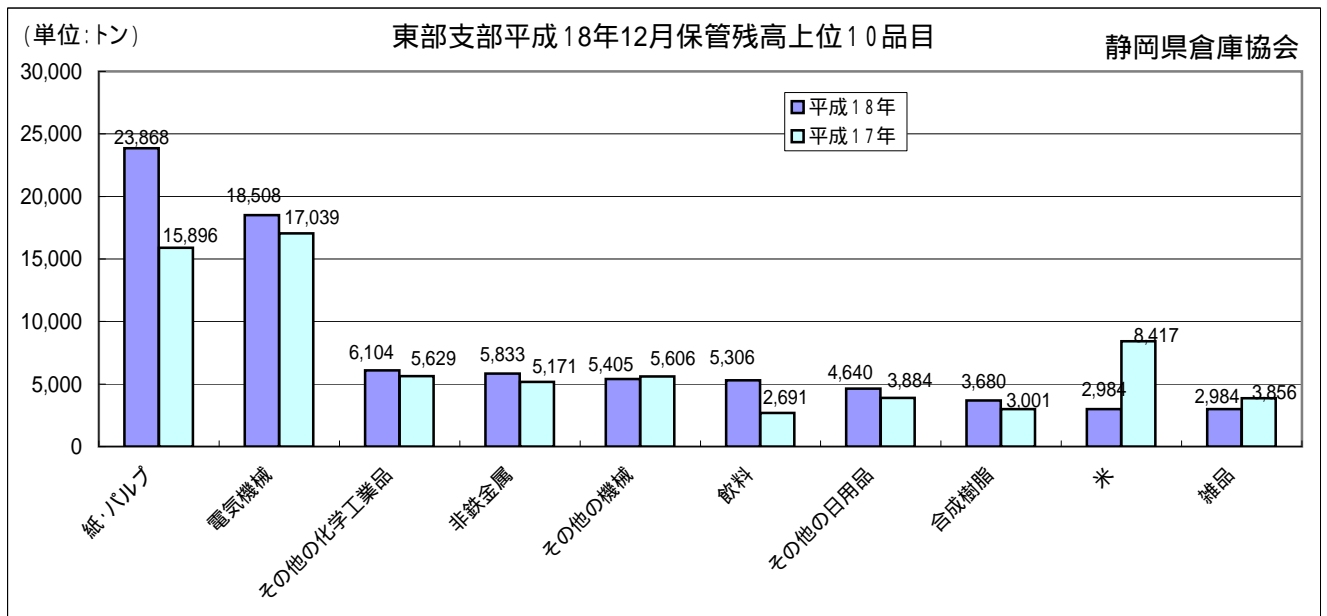
平成18年12月保管残高



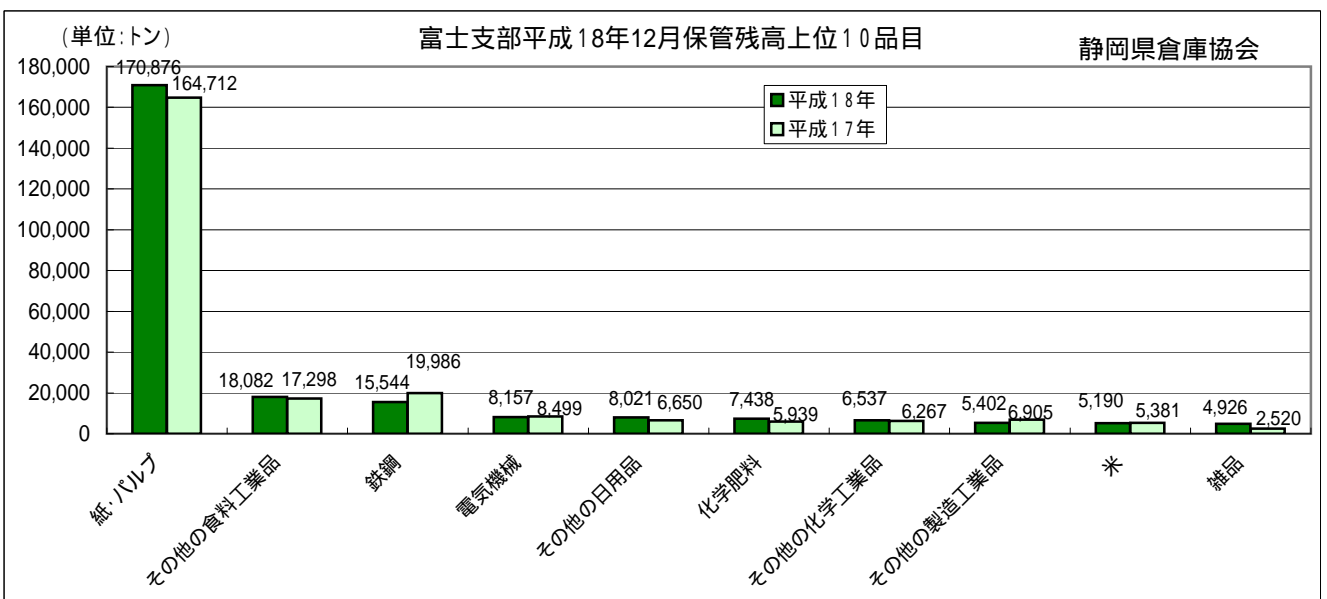
平成17年12月保管残高



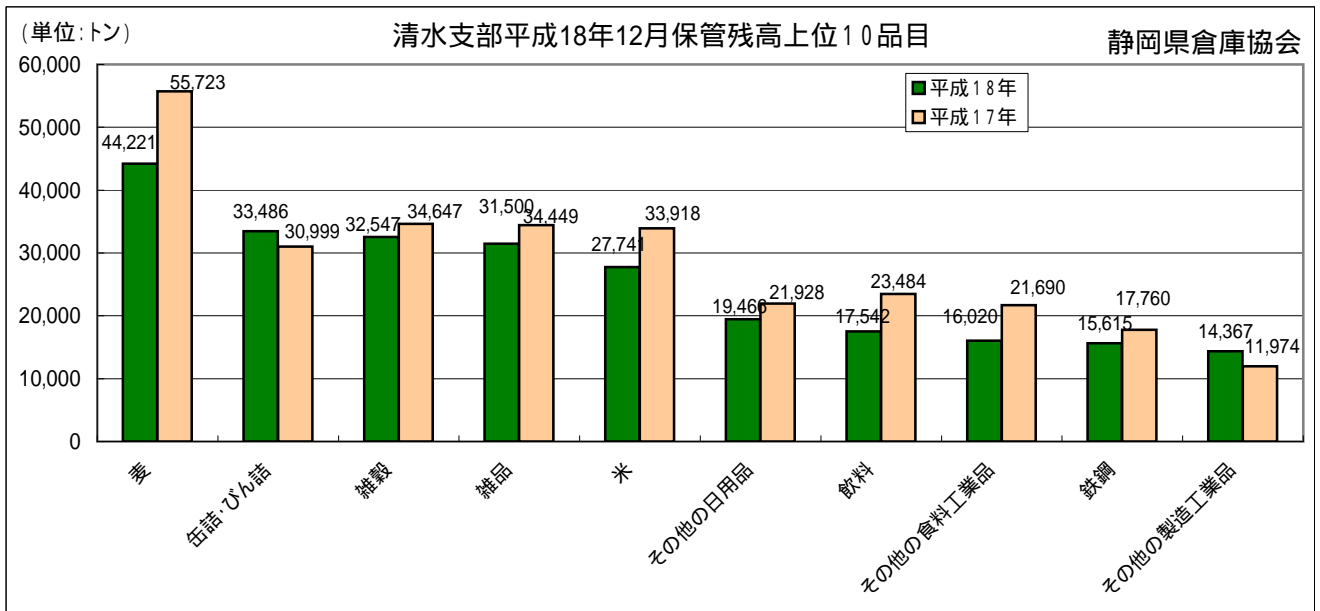
順位	品目	平成18年	平成17年	前月比%	前年同月比%	回転率
1	紙・パルプ	230,261	210,827	104.8	109.2	
2	電気機械	88,280	96,761	93.9	91.2	
3	雑品	75,268	83,678	94.3	89.9	
4	その他の日用品	60,441	57,933	91.0	104.3	
5	米	57,943	73,711	91.9	78.6	
6	飲料	53,065	55,830	74.0	95.0	
7	その他の食料工業品	48,290	54,553	98.8	88.5	
8	麦	44,780	56,560	96.6	79.2	
9	その他の製造工業品	39,137	36,758	100.2	106.5	
10	鉄鋼	37,144	47,347	93.4	78.5	
	40品目合計	1,033,958	1,084,155	95.2	95.4	72.3



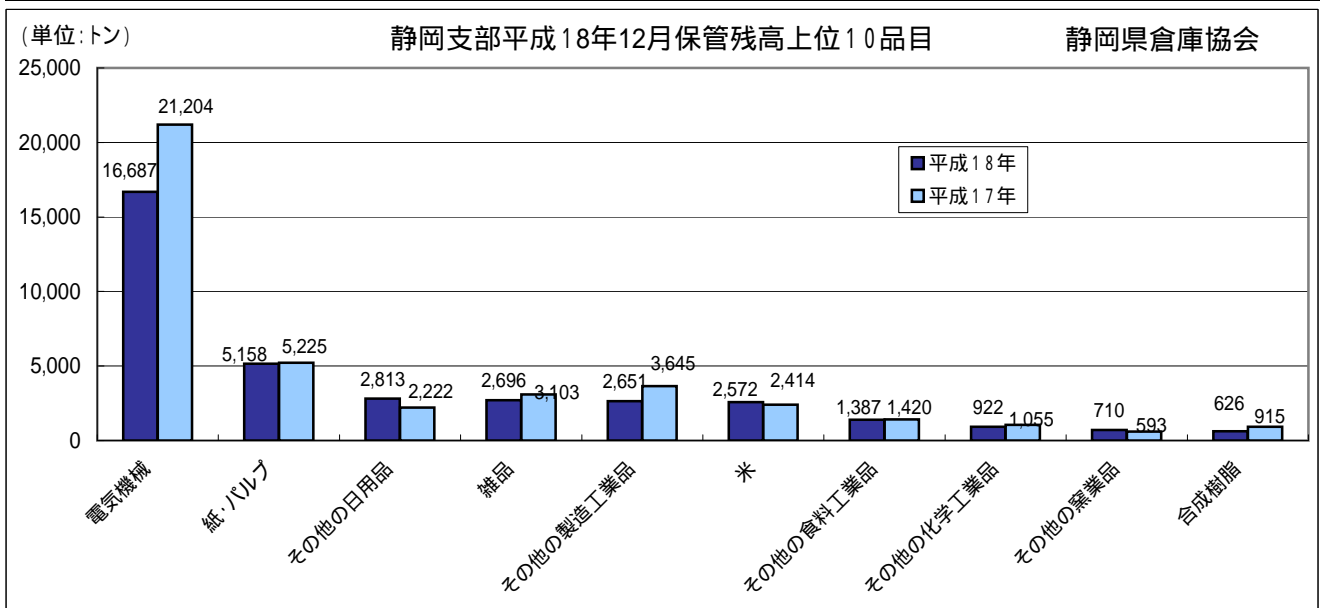
順位	品目	平成18年	平成17年	前月比%	前年同月比%	回転率%
1	紙・パルプ	23,868	15,896	100.8	150.2	
2	電気機械	18,508	17,039	102.9	108.6	
3	その他の化学工業品	6,104	5,629	93.1	108.4	
4	非鉄金属	5,833	5,171	107.6	112.8	
5	その他の機械	5,405	5,606	103.9	96.4	
6	飲料	5,306	2,691	51.7	197.2	
7	その他の日用品	4,640	3,884	84.9	119.5	
8	合成樹脂	3,680	3,001	91.2	122.6	
9	米	2,984	8,417	76.9	35.5	
10	雑品	2,984	3,856	101.0	77.4	
	40品目合計	90,671	84,004	93.4	107.9	80.0



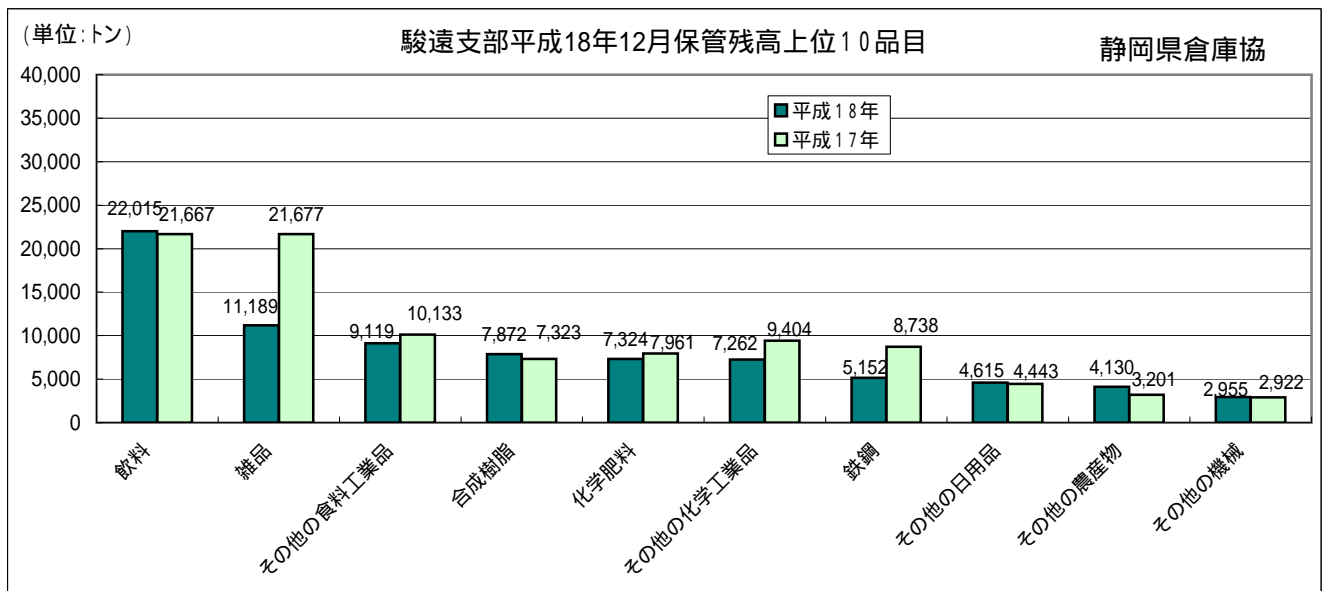
順位	品目	平成18年	平成17年	前月比%	前年同月比%	回転率%
1	紙・パルプ	170,876	164,712	104.0	103.7	
2	その他の食料工業品	18,082	17,298	101.0	104.5	
3	鉄鋼	15,544	19,986	96.7	77.8	
4	電気機械	8,157	8,499	103.0	96.0	
5	その他の日用品	8,021	6,650	60.1	120.6	
6	化学肥料	7,438	5,939	96.4	125.2	
7	その他の化学工業品	6,537	6,267	87.0	104.3	
8	その他の製造工業品	5,402	6,905	102.9	78.2	
9	米	5,190	5,381	102.0	96.5	
10	雑品	4,926	2,520	92.9	195.5	
	40品目合計	268,334	262,350	98.6	102.3	58.7



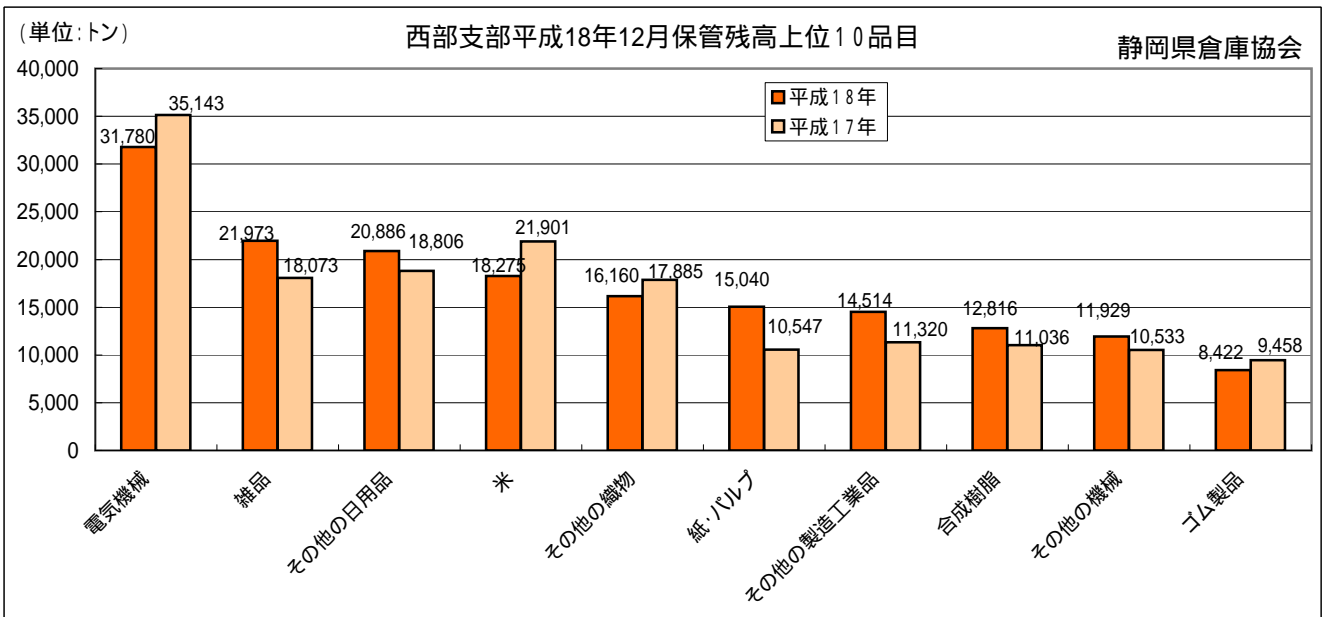
順位	品目	平成18年	平成17年	前月比%	前年同月比%	回転率%
1	麦	44,221	55,723	96.6	79.4	
2	缶詰・びん詰	33,486	30,999	90.6	108.0	
3	雑穀	32,547	34,647	79.0	93.9	
4	雑品	31,500	34,449	92.4	91.4	
5	米	27,741	33,918	89.5	81.8	
6	その他の日用品	19,466	21,928	97.3	88.8	
7	飲料	17,542	23,484	80.9	74.7	
8	その他の食料工業品	16,020	21,690	97.5	73.9	
9	鉄鋼	15,615	17,760	88.8	87.9	
10	その他の製造工業品	14,367	11,974	97.7	120.0	
	40品目合計	327,997	373,441	92.7	87.8	59.0



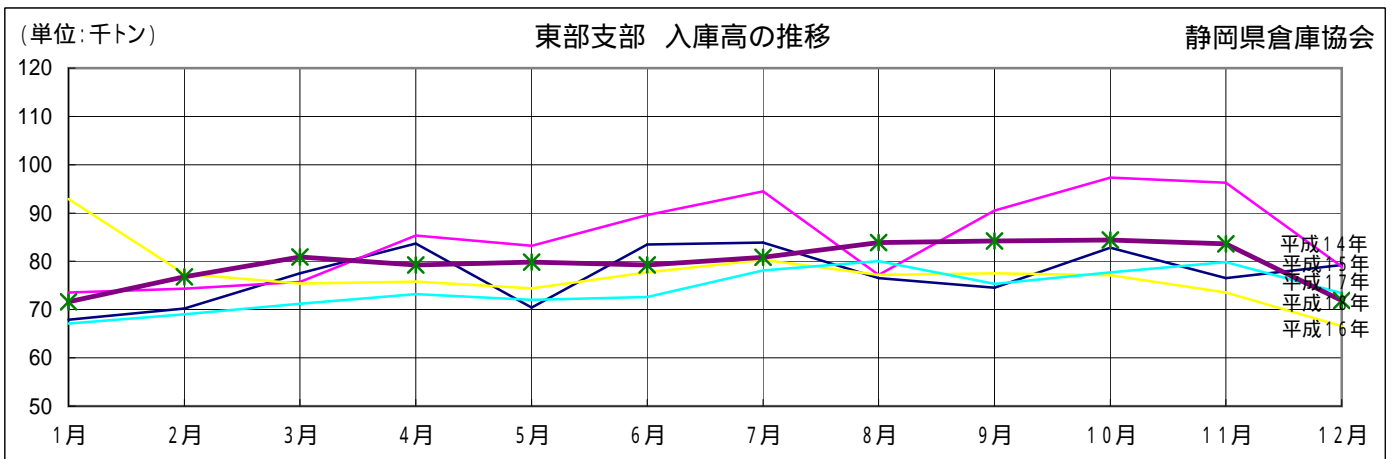
順位	品目	平成18年	平成17年	前月比%	前年同月比%	回転率%
1	電気機械	16,687	21,204	83.9	78.7	
2	紙・パルプ	5,158	5,225	91.5	98.7	
3	その他の日用品	2,813	2,222	136.2	126.6	
4	雑品	2,696	3,103	94.5	86.9	
5	その他の製造工業品	2,651	3,645	103.5	72.7	
6	米	2,572	2,414	94.4	106.5	
7	その他の食料工業品	1,387	1,420	114.4	97.7	
8	その他の化学工業品	922	1,055	86.2	87.4	
9	その他の窯業品	710	593	121.2	119.7	
10	合成樹脂	626	915	92.9	68.4	
	40品目合計	38,731	45,621	92.6	84.9	120.1



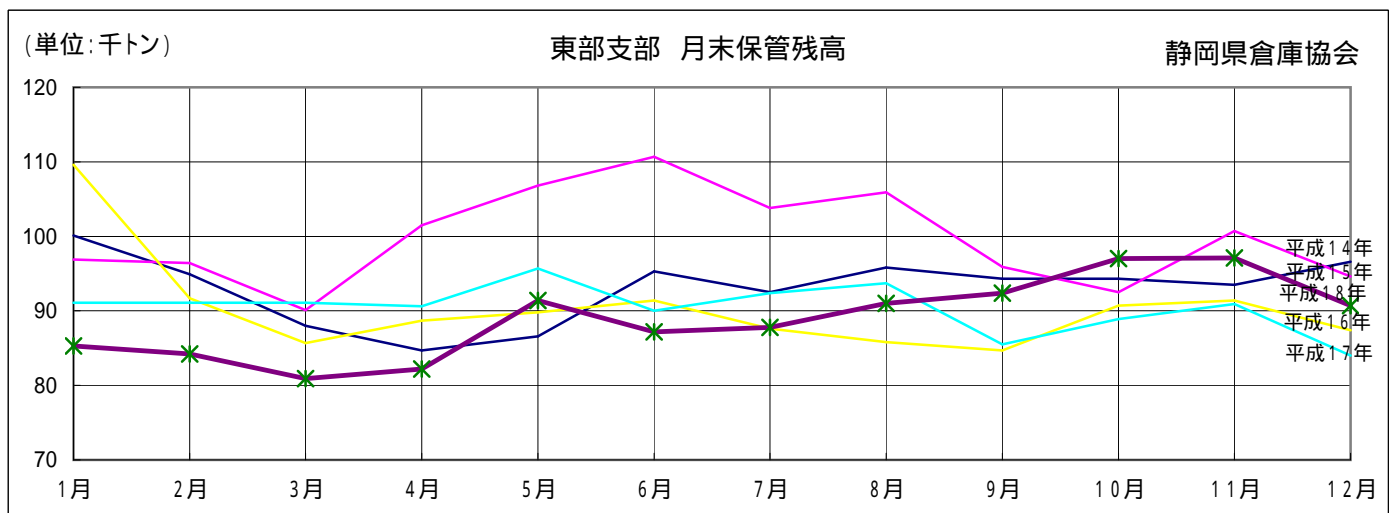
順位	品目	平成18年	平成17年	前月比%	前年同月比%	回転率%
1	飲料	22,015	21,667	76.0	101.6	
2	雑品	11,189	21,677	92.9	51.6	
3	その他の食料工業品	9,119	10,133	94.1	90.0	
4	合成樹脂	7,872	7,323	125.3	107.5	
5	化学肥料	7,324	7,961	96.6	92.0	
6	その他の化学工業品	7,262	9,404	93.8	77.2	
7	鉄鋼	5,152	8,738	96.9	59.0	
8	その他の日用品	4,615	4,443	91.4	103.9	
9	その他の農産物	4,130	3,201	94.7	129.0	
10	その他の機械	2,955	2,922	97.9	101.1	
	40品目合計	99,194	115,796	91.4	85.7	117.1



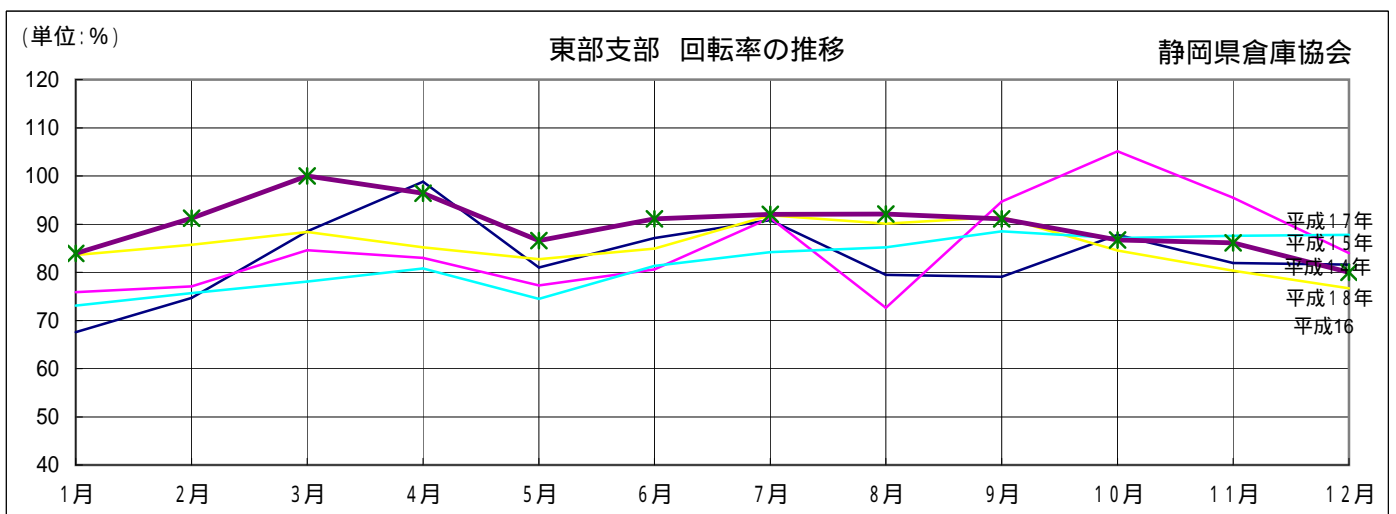
順位	品目	平成18年	平成17年	前月比%	前年同月比%	回転率
1	電気機械	31,780	35,143	90.8	90.4	
2	雑品	21,973	18,073	97.3	121.6	
3	その他の日用品	20,886	18,806	101.9	111.1	
4	米	18,275	21,901	95.0	83.4	
5	その他の織物	16,160	17,885	100.8	90.4	
6	紙・パルプ	15,040	10,547	135.0	142.6	
7	その他の製造工業品	14,514	11,320	101.7	128.2	
8	合成樹脂	12,816	11,036	88.7	116.1	
9	その他の機械	11,929	10,533	115.9	113.3	
10	ゴム製品	8,422	9,458	89.8	89.0	
	40品目合計	209,031	202,943	98.5	103.0	76.7



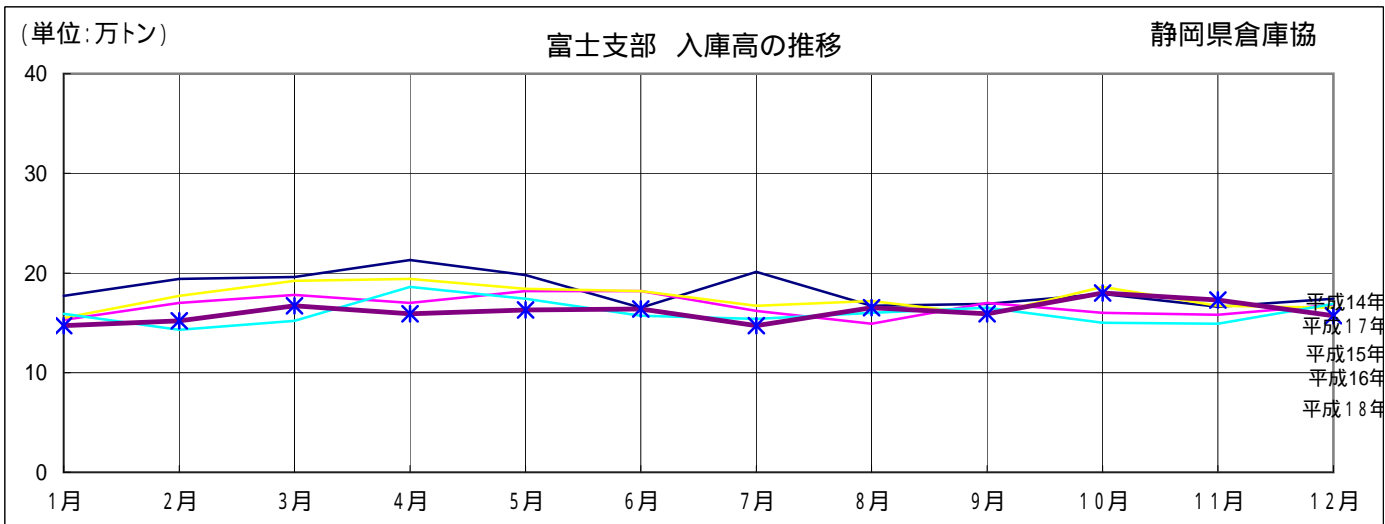
	1月	2月	3月	4月	5月	6月	7月	8月	9月	10月	11月	12月
平成14年	67.9	70.2	77.5	83.7	70.4	83.5	83.9	76.5	74.5	82.8	76.5	79.2
平成15年	73.5	74.3	75.7	85.3	83.2	89.6	94.5	77.2	90.5	97.3	96.3	78.9
平成16年	92.9	77.4	75.4	75.8	74.4	77.7	80.3	77.2	77.5	77.1	73.5	66.6
平成17年	67.1	69	71.2	73.2	72	72.6	78.1	80	75.3	77.7	79.8	73.4
平成18年	71.6	76.8	80.9	79.2	79.8	79.2	80.8	83.9	84.2	84.4	83.6	71.9



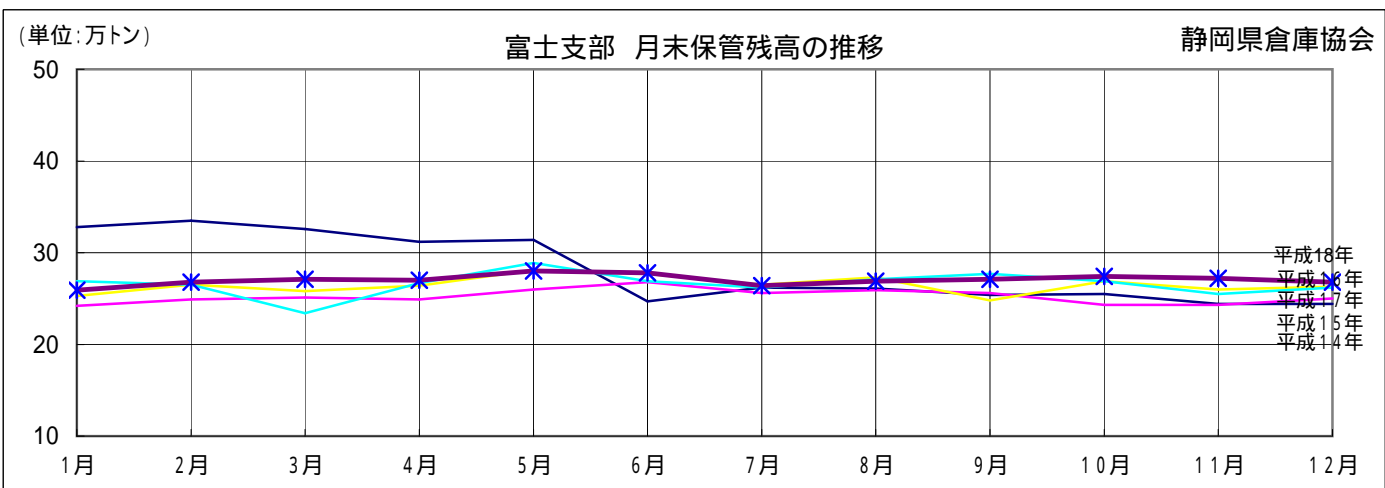
	1月	2月	3月	4月	5月	6月	7月	8月	9月	10月	11月	12月
平成14年	100.1	94.9	88.0	84.7	86.6	95.3	92.5	95.8	94.3	94.3	93.5	96.6
平成15年	96.9	96.4	90.1	101.5	106.8	110.7	103.8	105.9	95.9	92.5	100.7	94.6
平成16年	109.6	91.7	85.7	88.7	89.8	91.4	87.6	85.8	84.7	90.7	91.4	87.4
平成17年	91.1	91.1	91.1	90.6	95.7	90.0	92.4	93.7	85.5	88.9	90.9	84.0
平成18年	85.3	84.2	80.9	82.2	91.4	87.2	87.8	91.0	92.4	97.0	97.1	90.7



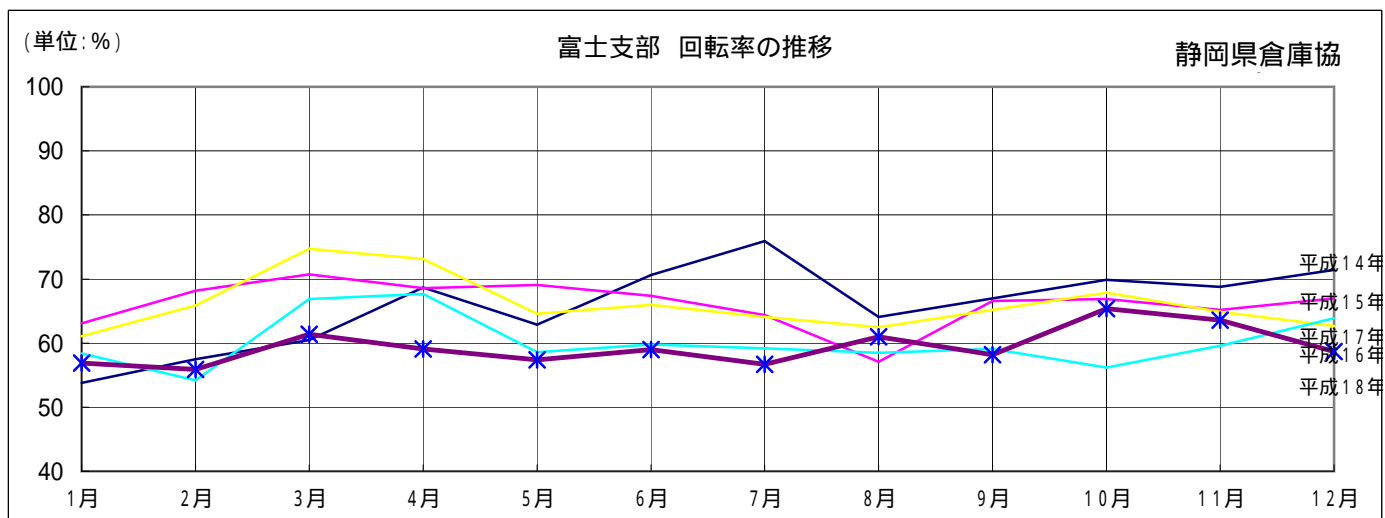
	1月	2月	3月	4月	5月	6月	7月	8月	9月	10月	11月	12月
平成14年	67.6	74.7	88.5	98.8	81	87.1	90.8	79.5	79.1	87.8	81.9	81.6
平成15年	75.9	77.1	84.6	83	77.3	80.6	91.3	72.6	94.7	105.1	95.5	84
平成16年	83.6	85.7	88.4	85.2	82.7	84.9	91.8	90.1	91.5	84.5	80.3	76.7
平成17年	73.1	75.7	78.1	80.8	74.5	81.3	84.2	85.2	88.5	87.1	87.6	87.8
平成18年	83.9	91.2	100	96.4	86.6	91.1	92	92.1	91.1	86.7	86.1	80



	1月	2月	3月	4月	5月	6月	7月	8月	9月	10月	11月	12月
平成14年	17.7	19.4	19.6	21.3	19.8	16.5	20.1	16.7	16.9	17.9	16.6	17.4
平成15年	15.3	17.0	17.8	17.0	18.2	18.2	16.2	14.9	17.0	16.0	15.8	16.8
平成16年	15.5	17.7	19.2	19.4	18.4	18.2	16.7	17.2	15.8	18.6	16.7	16.5
平成17年	15.9	14.3	15.2	18.6	17.4	15.7	15.4	16.0	16.5	15.0	14.9	16.9
平成18年	14.7	15.2	16.7	15.9	16.3	16.4	14.7	16.5	15.9	18.0	17.3	15.7



	1月	2月	3月	4月	5月	6月	7月	8月	9月	10月	11月	12月
平成14年	32.8	33.5	32.6	31.2	31.4	24.7	26.2	26.1	25.4	25.5	24.4	24.4
平成15年	24.2	24.9	25.1	24.9	26.0	26.8	25.6	25.9	25.6	24.3	24.3	25.0
平成16年	25.3	26.5	25.8	26.4	28.1	27.7	26.5	27.3	24.8	26.9	26.0	26.3
平成17年	26.9	26.5	23.4	26.7	28.9	26.9	26.2	27.1	27.7	26.9	25.5	26.2
平成18年	25.9	26.8	27.1	27.0	28.0	27.8	26.4	26.9	27.1	27.4	27.2	26.8

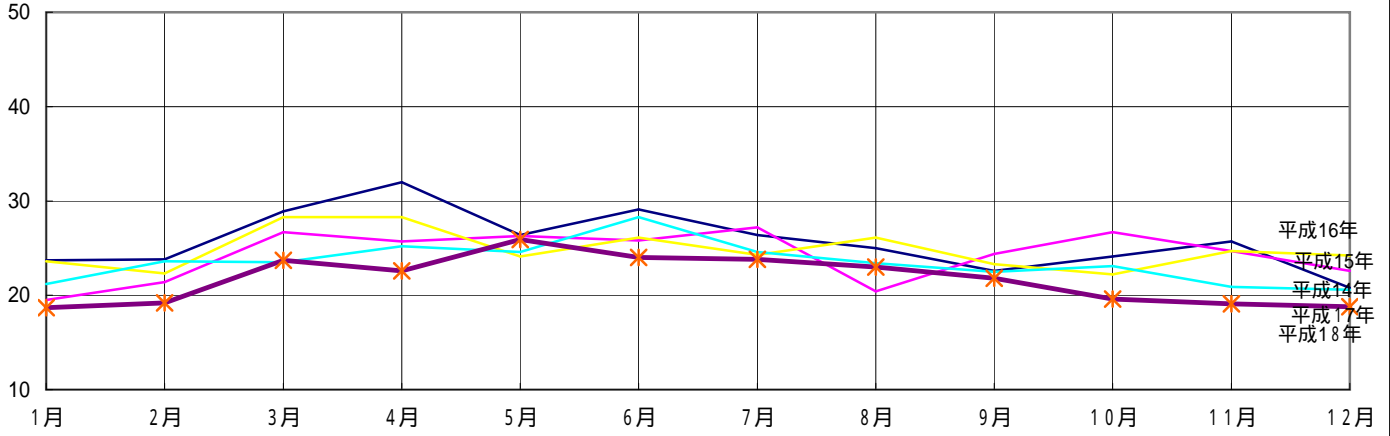


	1月	2月	3月	4月	5月	6月	7月	8月	9月	10月	11月	12月
平成14年	53.8	57.5	60.5	68.7	62.9	70.6	75.9	64.1	67	69.9	68.8	71.4
平成15年	63.1	68.2	70.7	68.6	69.1	67.4	64.4	57.1	66.6	66.9	65.2	67
平成16年	61.1	65.9	74.7	73.1	64.6	66	64.1	62.5	65.2	67.9	64.9	62.7
平成17年	58.4	54.2	66.9	67.7	58.6	59.8	59.2	58.5	59.1	56.2	59.6	63.9
平成18年	56.9	55.9	61.4	59.1	57.4	59	56.7	61	58.2	65.4	63.6	58.7

(単位:万トン)

### 清水支部 入庫高の推移

静岡県倉庫協会

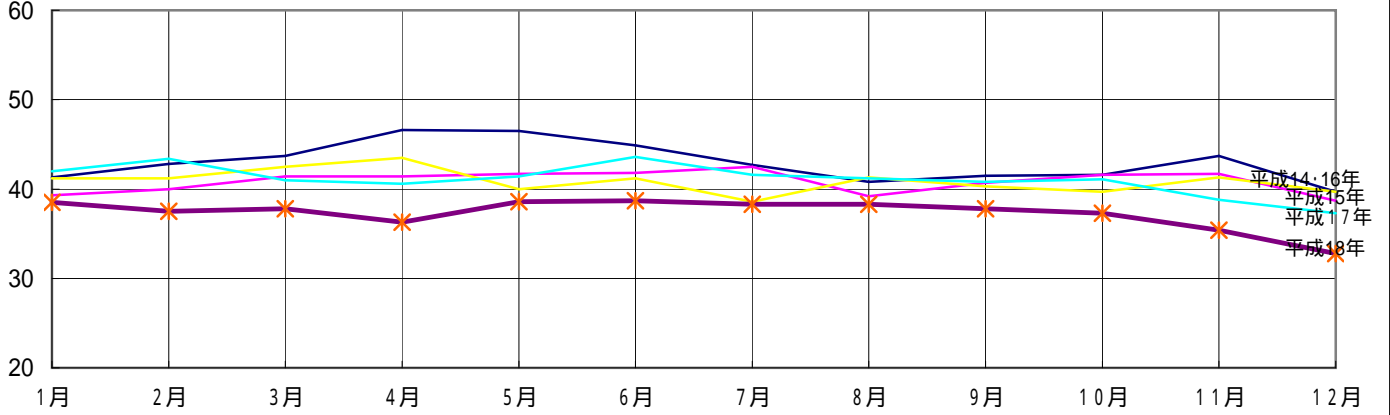


	1月	2月	3月	4月	5月	6月	7月	8月	9月	10月	11月	12月
平成14年	23.7	23.8	28.9	32.0	26.4	29.1	26.4	25.0	22.6	24.1	25.7	20.8
平成15年	19.5	21.4	26.7	25.7	26.3	25.8	27.2	20.4	24.4	26.7	24.7	22.6
平成16年	23.6	22.3	28.3	28.3	24.1	26.1	24.3	26.1	23.3	22.2	24.7	24.2
平成17年	21.2	23.6	23.5	25.2	24.6	28.3	24.6	23.4	22.5	23.1	20.9	20.6
平成18年	18.7	19.2	23.7	22.6	25.9	24.0	23.8	23.0	21.8	19.6	19.1	18.8

(単位:万トン)

### 清水支部 月末保管残高の推移

静岡県倉庫協

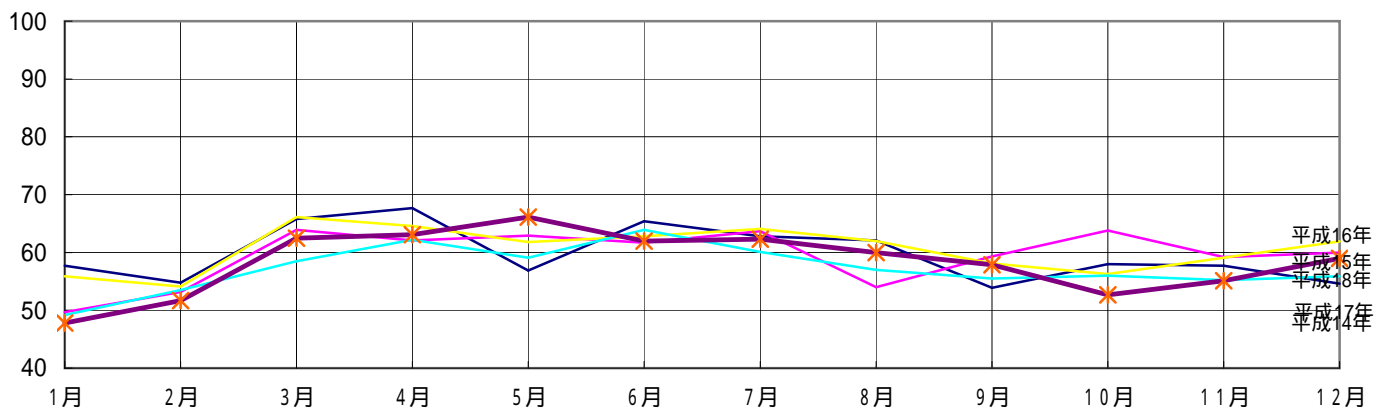


	1月	2月	3月	4月	5月	6月	7月	8月	9月	10月	11月	12月
平成14年	41.3	42.8	43.7	46.6	46.5	44.9	42.7	40.8	41.5	41.6	43.7	39.7
平成15年	39.3	40.0	41.4	41.4	41.7	41.8	42.5	39.2	40.7	41.6	41.7	38.7
平成16年	41.2	41.2	42.5	43.5	40.0	41.2	38.6	41.3	40.3	39.7	41.3	39.7
平成17年	42.0	43.4	41.0	40.6	41.4	43.6	41.6	41.2	40.8	41.1	38.8	37.3
平成18年	38.5	37.5	37.8	36.3	38.6	38.7	38.3	38.3	37.8	37.3	35.4	32.8

(単位:%)

### 清水支部 回転率の推移

静岡県倉庫協会

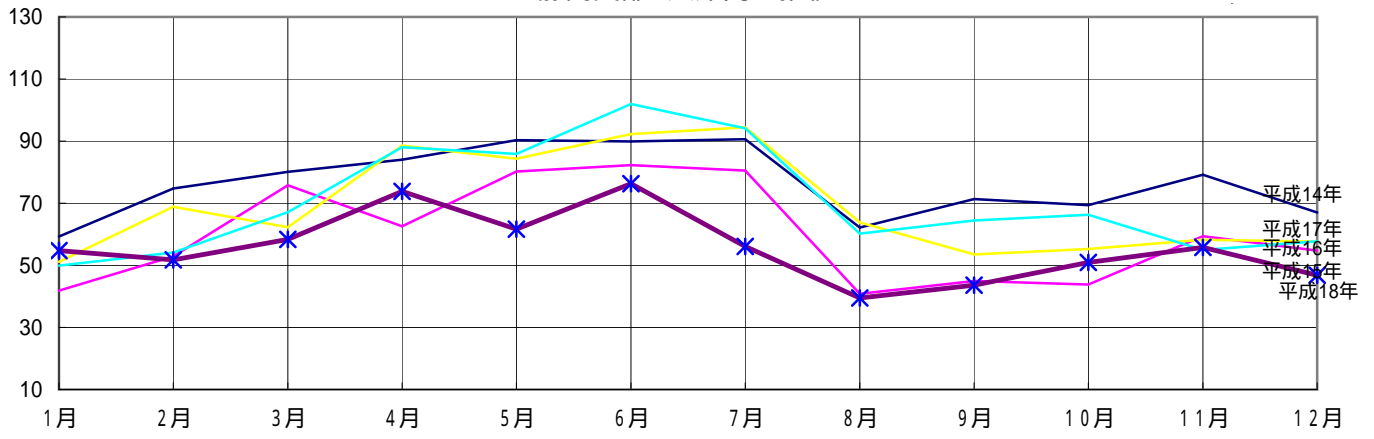


	1月	2月	3月	4月	5月	6月	7月	8月	9月	10月	11月	12月
平成14年	57.7	54.8	65.8	67.7	56.9	65.4	62.8	62.1	53.9	58	57.7	54.6
平成15年	49.7	53.2	63.9	62.1	62.9	61.7	63.7	54	59.3	63.8	59.2	60
平成16年	55.9	54.1	66.1	64.6	61.8	62.8	64.1	62	58.1	56.3	59.1	61.9
平成17年	49.2	53.5	58.5	62.2	59.1	63.9	60.1	57	55.5	56	55.2	55.9
平成18年	47.8	51.7	62.5	63.1	66.1	62	62.3	60	57.9	52.7	55.1	59

(単位:千トン)

### 静岡支部 入庫高の推移

静岡県倉庫協

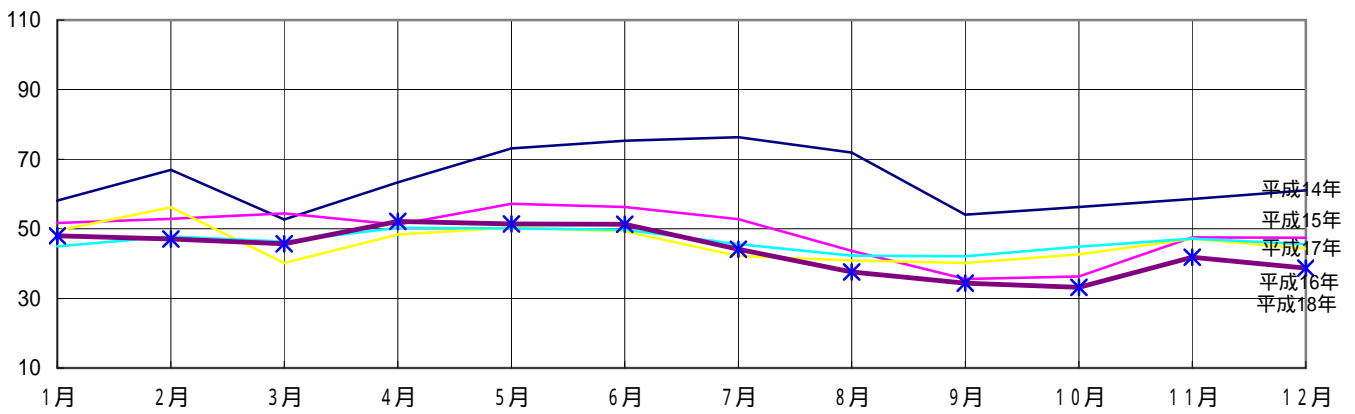


	1月	2月	3月	4月	5月	6月	7月	8月	9月	10月	11月	12月
平成14年	59.2	74.8	80.1	84.1	90.3	89.9	90.6	62.2	71.3	69.4	79.2	67.0
平成15年	41.9	52.9	75.7	62.5	80.2	82.3	80.5	40.8	44.9	43.8	59.4	54.7
平成16年	51.2	68.9	62.3	88.6	84.3	92.3	94.4	63.8	53.5	55.3	58.2	57.6
平成17年	49.9	54.1	67.1	88.0	85.9	102.0	94.1	60.2	64.4	66.3	54.9	57.7
平成18年	54.7	51.8	58.3	73.8	61.7	76.3	56.1	39.5	43.6	50.9	55.8	46.8

(単位:千トン)

### 静岡支部 保管残高の推移

静岡県倉庫協会

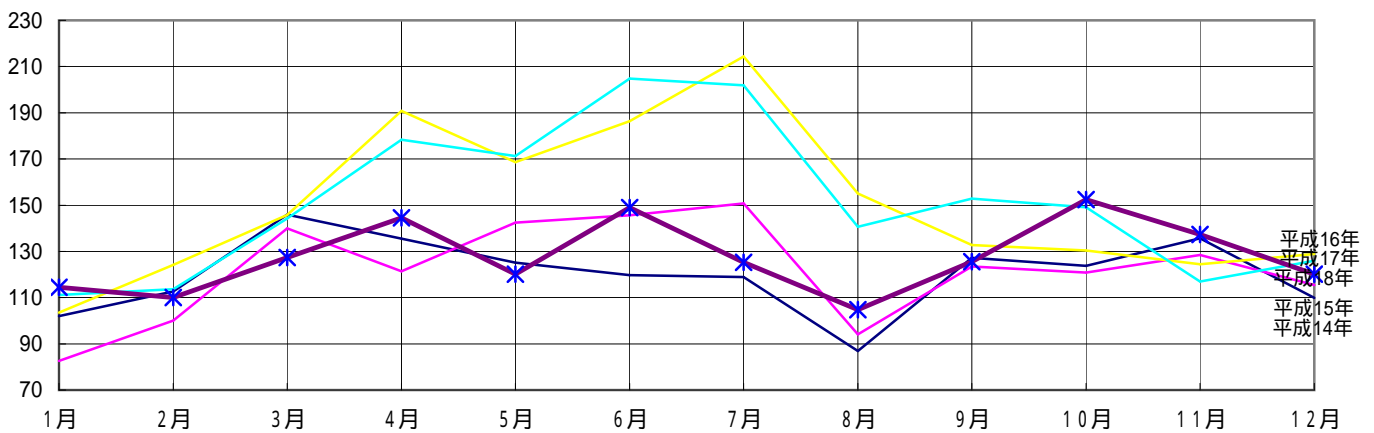


	1月	2月	3月	4月	5月	6月	7月	8月	9月	10月	11月	12月
平成14年	58.1	66.9	52.7	63.4	73.1	75.3	76.3	71.9	54.1	56.3	58.6	61.1
平成15年	51.7	52.9	54.4	51.2	57.2	56.3	52.8	43.7	35.6	36.3	47.5	47.4
平成16年	49.5	56.2	40.2	48.4	50.4	49.3	42.2	40.9	40.2	42.7	47.2	44.3
平成17年	45.0	47.8	46.3	50.3	50.1	49.7	45.6	42.3	42.1	44.9	47.2	45.6
平成18年	48.0	47.1	45.7	52.1	51.4	51.3	44.1	37.6	34.4	33.2	41.8	38.7

(単位:%)

### 静岡支部 回転率の推移

静岡県倉庫協会



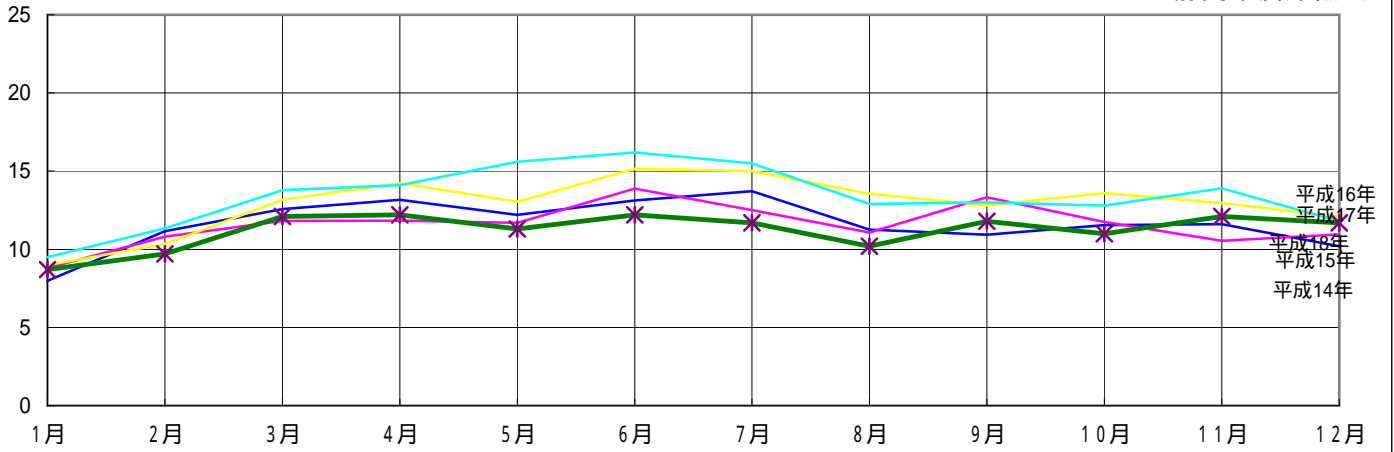
	1月	2月	3月	4月	5月	6月	7月	8月	9月	10月	11月	12月
平成14年	102	112.6	145.9	135.5	125.1	119.8	118.9	86.9	127.2	123.7	135.7	109.9
平成15年	82.6	100	139.9	121.4	142.4	145.7	150.7	94.1	123.5	120.8	128.4	115.4
平成16年	103.5	124.1	145.8	190.8	168.6	186.3	214.3	155.1	132.7	130.4	124.5	128.9
平成17年	111.1	113.6	144.3	178.3	171.2	204.8	201.9	140.7	152.8	149.1	116.9	126
平成18年	114.4	110	127.3	144.5	120.1	148.9	125.3	104.8	125.6	152.4	137.3	120.1



(単位:万トン)

### 駿遠支部 入庫高の推移

静岡県倉庫協会

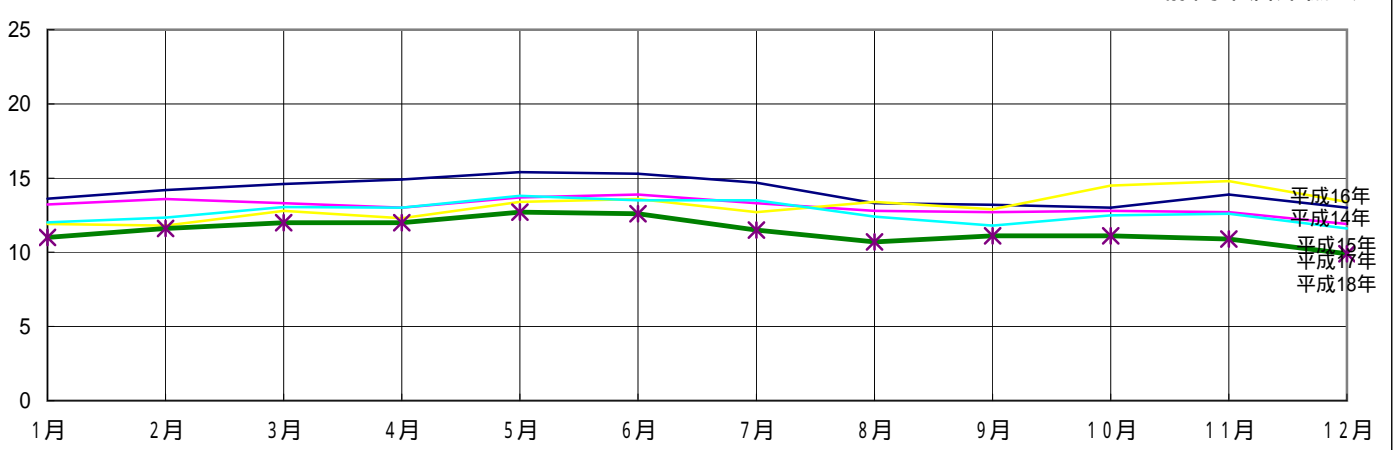


	1月	2月	3月	4月	5月	6月	7月	8月	9月	10月	11月	12月
平成14年	8.0	11.2	12.6	13.2	12.2	13.1	13.7	11.3	10.9	11.6	11.6	10.2
平成15年	8.8	10.8	11.8	11.8	11.7	13.9	12.5	11.1	13.3	11.8	10.5	11.0
平成16年	9.0	10.3	13.2	14.2	13.0	15.2	15.0	13.5	12.8	13.6	13.0	12.1
平成17年	9.5	11.3	13.8	14.1	15.6	16.2	15.5	12.9	13.0	12.8	13.9	11.8
平成18年	8.7	9.7	12.1	12.2	11.3	12.2	11.7	10.2	11.8	11.0	12.1	11.7

(単位:万トン)

### 駿遠支部 月末保管残高の推移

静岡県倉庫協会

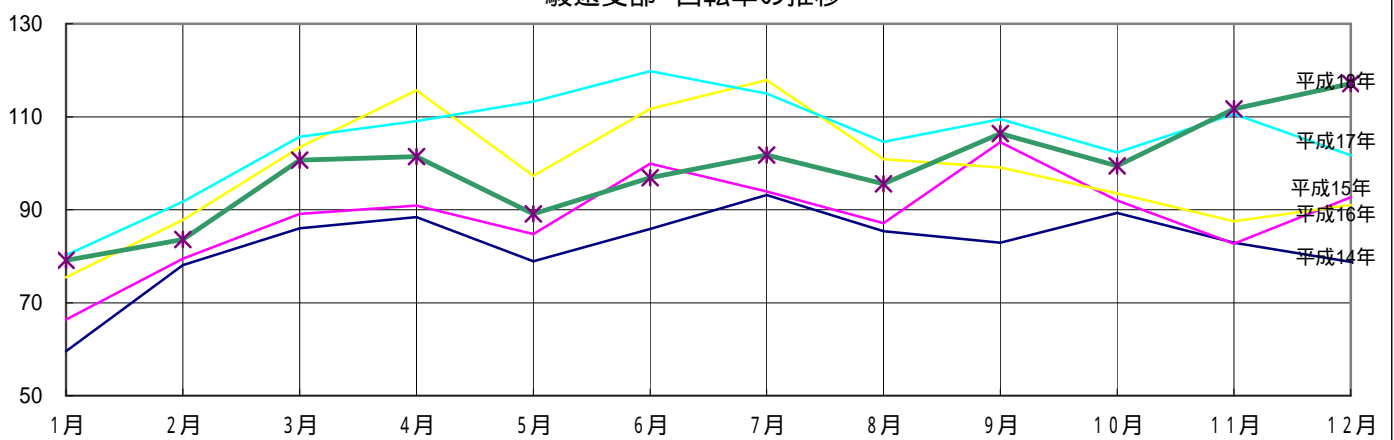


	1月	2月	3月	4月	5月	6月	7月	8月	9月	10月	11月	12月
平成14年	13.6	14.2	14.6	14.9	15.4	15.3	14.7	13.3	13.2	13.0	13.9	13.0
平成15年	13.2	13.6	13.3	13.0	13.7	13.9	13.3	12.8	12.7	12.8	12.7	11.9
平成16年	11.9	11.8	12.8	12.3	13.4	13.6	12.7	13.4	12.9	14.5	14.8	13.4
平成17年	12.0	12.3	13.1	13.0	13.8	13.5	13.5	12.4	11.8	12.5	12.6	11.6
平成18年	11.0	11.6	12.0	12.0	12.7	12.6	11.5	10.7	11.1	11.1	10.9	9.9

(単位:%)

### 駿遠支部 回転率の推移

静岡県倉庫協会

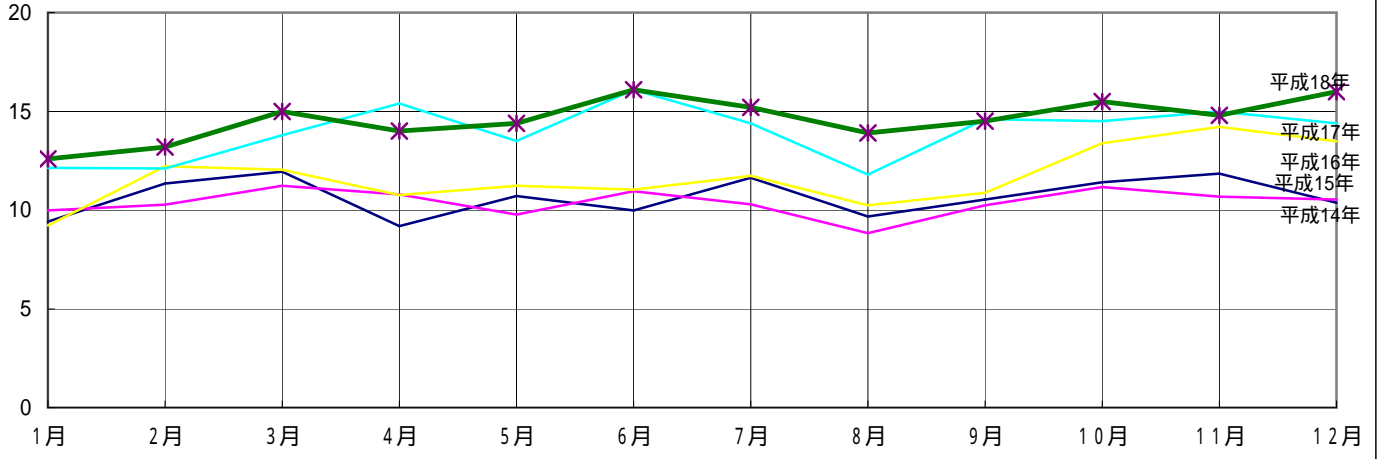


	1月	2月	3月	4月	5月	6月	7月	8月	9月	10月	11月	12月
平成14年	59.6	78.1	86.0	88.4	78.9	85.9	93.2	85.4	82.9	89.3	82.9	78.8
平成15年	66.4	79.5	89.1	90.9	84.8	99.9	93.9	87.1	104.5	92.0	82.7	92.7
平成16年	75.5	87.8	103.4	115.7	97.3	111.7	117.9	100.9	99.1	93.5	87.5	91.0
平成17年	80.2	91.7	105.7	109.1	113.3	119.8	115.0	104.6	109.5	102.3	110.6	101.7
平成18年	79.1	83.6	100.7	101.4	89.1	96.9	101.8	95.6	106.4	99.4	111.7	117.1

(単位:万トン)

### 西部支部 入庫高の推移

静岡県倉庫協

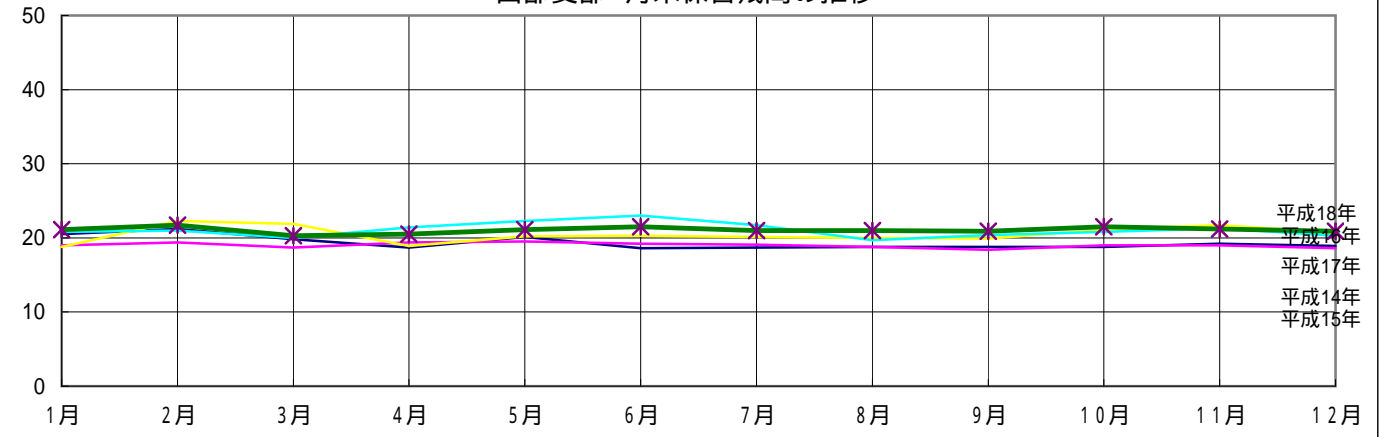


	1月	2月	3月	4月	5月	6月	7月	8月	9月	10月	11月	12月
平成14年	9.4	11.3	12.0	9.2	10.7	10.0	11.6	9.7	10.5	11.4	11.9	10.4
平成15年	10.0	10.3	11.2	10.8	9.8	11.0	10.3	8.8	10.3	11.2	10.7	10.5
平成16年	9.2	12.2	12.1	10.8	11.2	11.0	11.7	10.2	10.9	13.4	14.2	13.5
平成17年	12.1	12.1	13.8	15.4	13.5	16.1	14.4	11.8	14.6	14.5	15.0	14.4
平成18年	12.6	13.2	15.0	14.0	14.4	16.1	15.2	13.9	14.5	15.5	14.8	16.0

(単位:万トン)

### 西部支部 月末保管残高の推移

静岡県倉庫協会

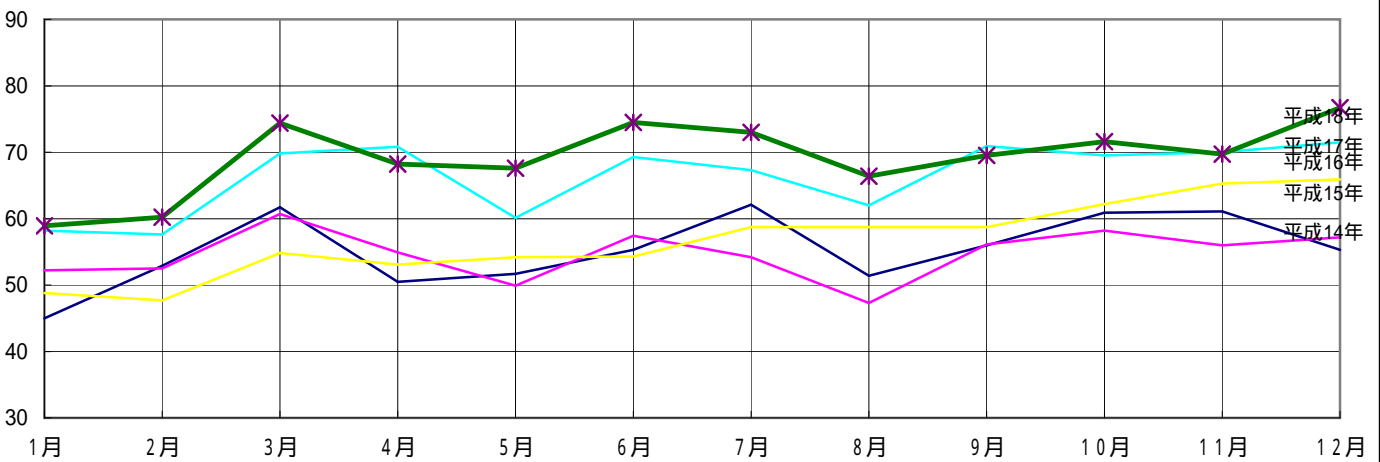


	1月	2月	3月	4月	5月	6月	7月	8月	9月	10月	11月	12月
平成14年	20.5	21.2	19.8	18.7	20.1	18.6	18.7	18.8	18.8	18.8	19.2	18.9
平成15年	19.0	19.4	18.7	19.4	19.5	19.2	19.1	18.8	18.4	19.0	19.0	18.6
平成16年	18.8	22.3	21.9	18.9	20.2	20.3	20.1	20.0	19.9	21.1	21.7	20.7
平成17年	20.8	21.0	20.0	21.4	22.3	23.0	21.7	19.7	20.4	20.8	21.3	20.3
平成18年	21.1	21.7	20.3	20.5	21.1	21.5	21.0	21.0	20.9	21.5	21.2	20.9

(単位:%)

### 西部支部 回転率の推移

静岡県倉庫協会



	1月	2月	3月	4月	5月	6月	7月	8月	9月	10月	11月	12月
平成14年	45	52.9	61.7	50.5	51.7	55.3	62.1	51.4	56	60.9	61.1	55.3
平成15年	52.2	52.5	60.7	54.9	49.9	57.4	54.2	47.3	56.1	58.2	56	57.2
平成16年	48.8	47.7	54.8	53.1	54.2	54.3	58.7	58.7	58.7	62.2	65.3	65.9
平成17年	58.2	57.6	69.8	70.8	60.1	69.3	67.3	62	70.9	69.5	70	71.5
平成18年	58.9	60.2	74.4	68.2	67.6	74.5	73	66.4	69.5	71.6	69.7	76.7