

静岡県内の貨物動向

(平成19年3月分倉庫統計)

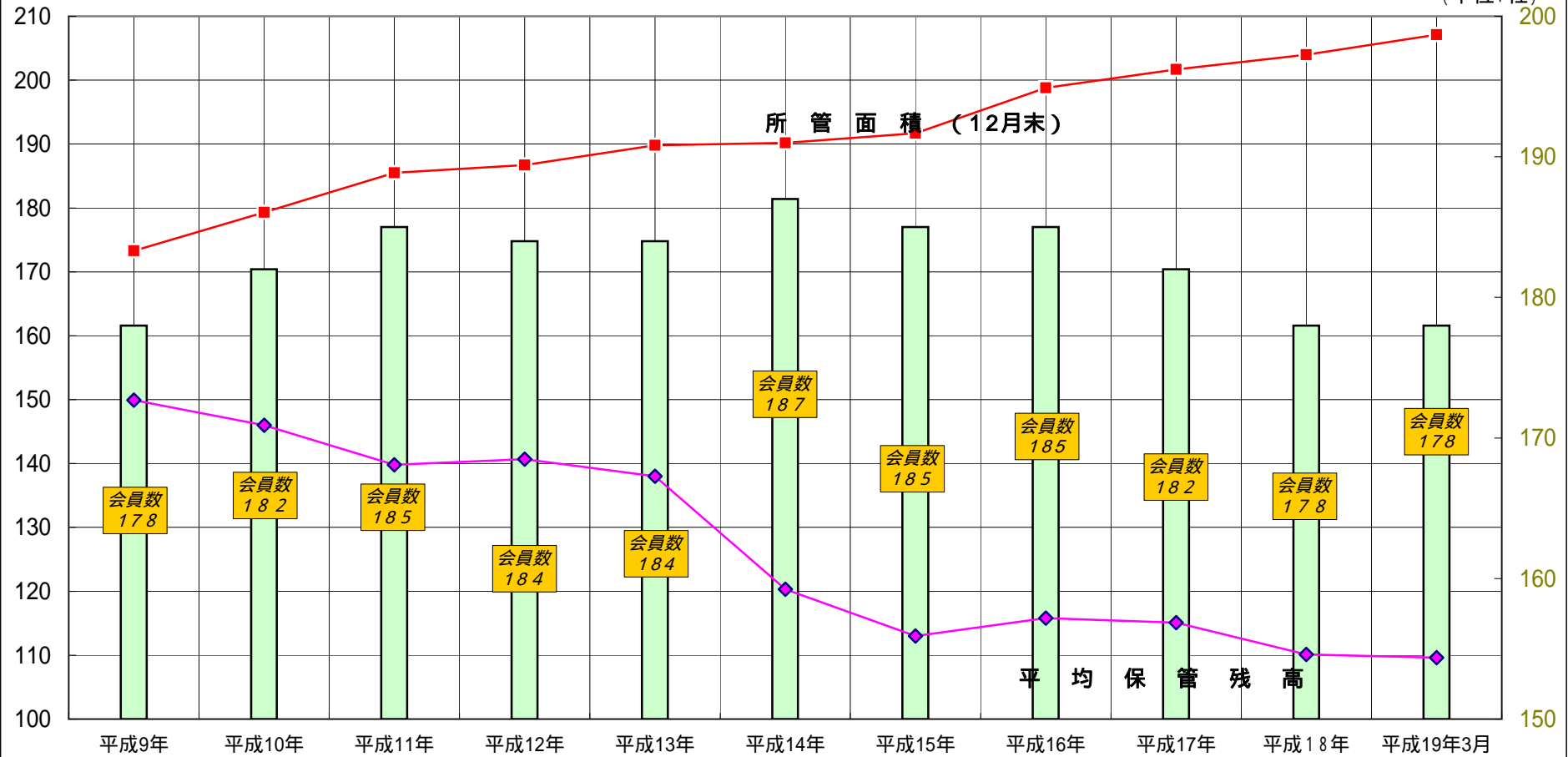
シートNO	シート名称
1	所管面積(1~3類)と保管残高の推移
2	倉庫使用状況
3	入庫高、保管残高、回転率の推移
4	入庫高上位10品目
5	東部、富士支部 入庫高上位10品目
6	清水、静岡支部 入庫高上位10品目
7	駿遠、西部支部 入庫高上位10品目
8	保管残高上位10品目
9	東部、富士支部 保管残高上位10品目
10	清水、静岡支部 保管残高上位10品目
11	駿遠、西部支部 保管残高上位10品目
12	東部支部 入庫、残高、回転率の推移
13	富士支部 入庫、残高、回転率の推移
14	清水支部 入庫、残高、回転率の推移
15	静岡支部 入庫、残高、回転率の推移
16	駿遠支部 入庫、残高、回転率の推移
17	西部支部 入庫、残高、回転率の推移

静岡県倉庫協会

平成19年3月所管面積(1～3類)と保管残高・会員数の推移

静岡県倉庫協会

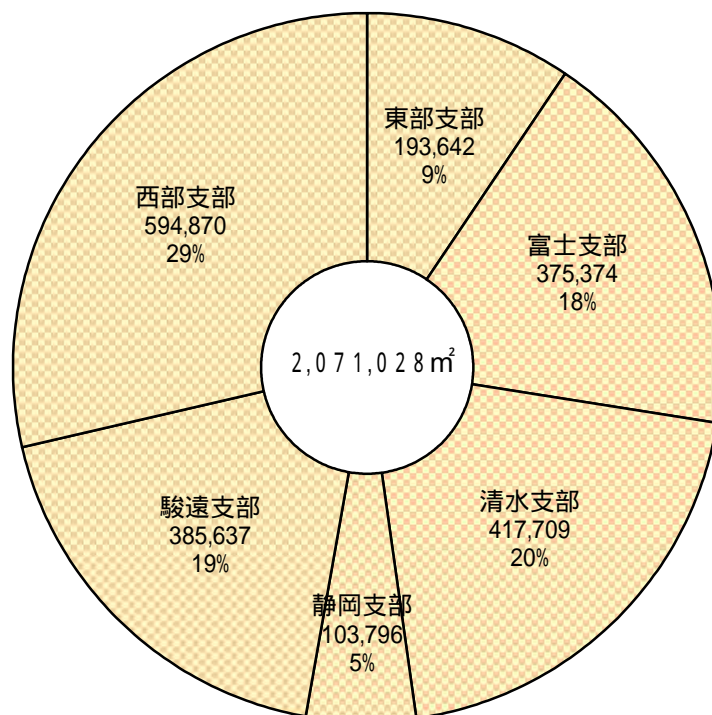
(単位:社)



	平成9年	平成10年	平成11年	平成12年	平成13年	平成14年	平成15年	平成16年	平成17年	平成18年	平成19年3月
保管残高	149.9	146	139.8	140.7	138	120.3	113	115.8	115.1	110.1	109.6
所管面積	173.3	179.3	185.5	186.7	189.8	190.2	191.7	198.8	201.7	204	207.1
会員数	178	182	185	184	184	187	185	185	182	178	178

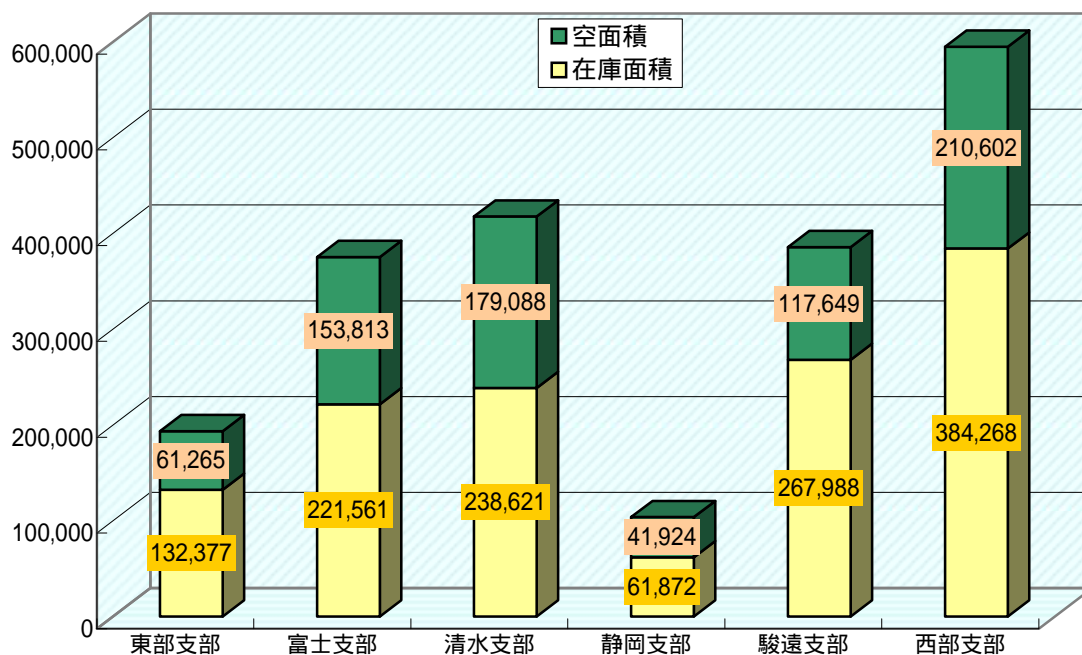
平成19年3月所管面積(1~3類)

静岡県倉庫協会



平成19年3月倉庫使用状況(1~3類)

(単位: m²)

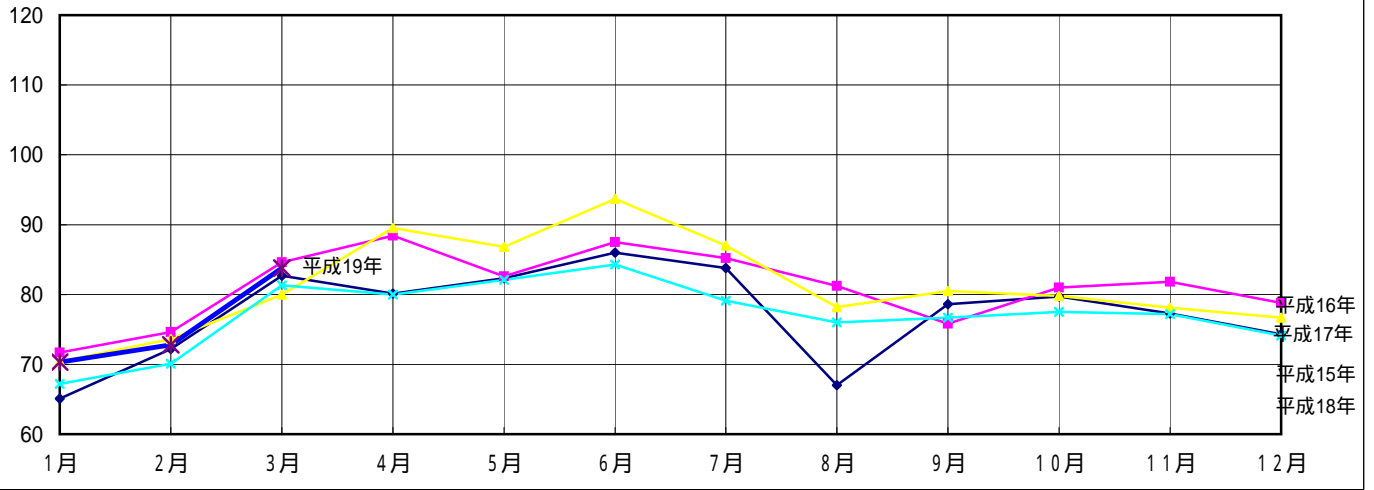


倉庫別	区分	所管面積	在庫面積	利用率%	備考
野積倉庫		22,977 m²	4,739 m²	20.6	
サイ口		347,233 m³	106,769 m³	30.7	
危険品倉庫		9,531 m²	6,519 m²	68.4	

(単位:万トン)

入庫高の推移

静岡県倉庫協会

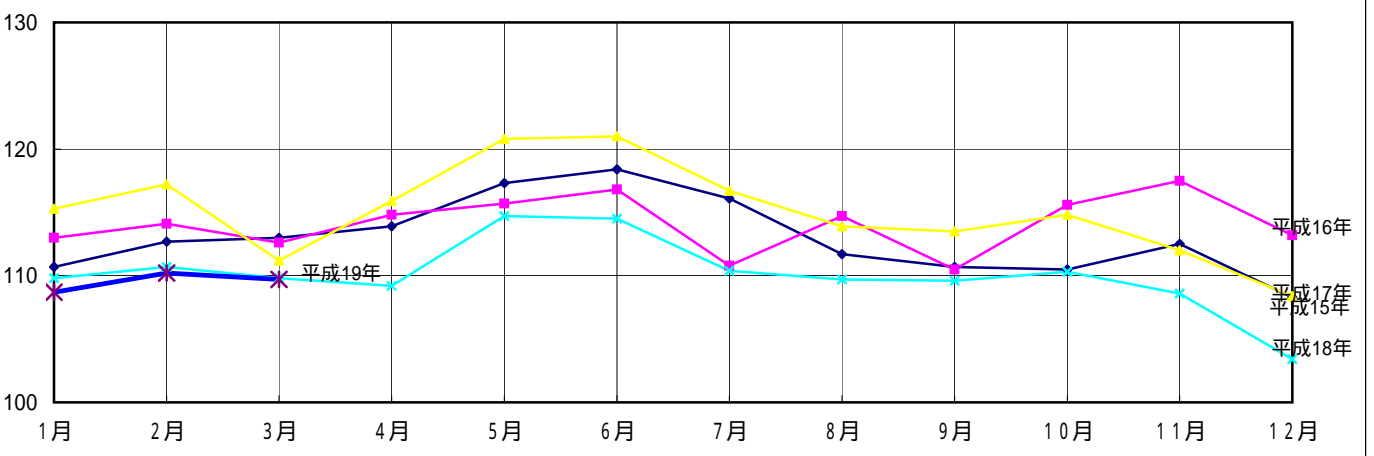


	1月	2月	3月	4月	5月	6月	7月	8月	9月	10月	11月	12月
平成15年	65.1	72.2	82.7	80.1	82.3	86	83.8	67	78.6	79.7	77.3	74.3
平成16年	71.7	74.6	84.6	88.4	82.6	87.5	85.2	81.2	75.8	81	81.8	78.8
平成17年	70.4	73.6	80.0	89.5	86.8	93.7	87	78.2	80.5	79.8	78.1	76.7
平成18年	67.2	70.1	81.3	80	82.1	84.3	79.1	76	76.7	77.5	77.2	74.1
平成19年	70.3	72.8	83.8									

(単位:万トン)

月末保管残高の推移

静岡県倉庫協会

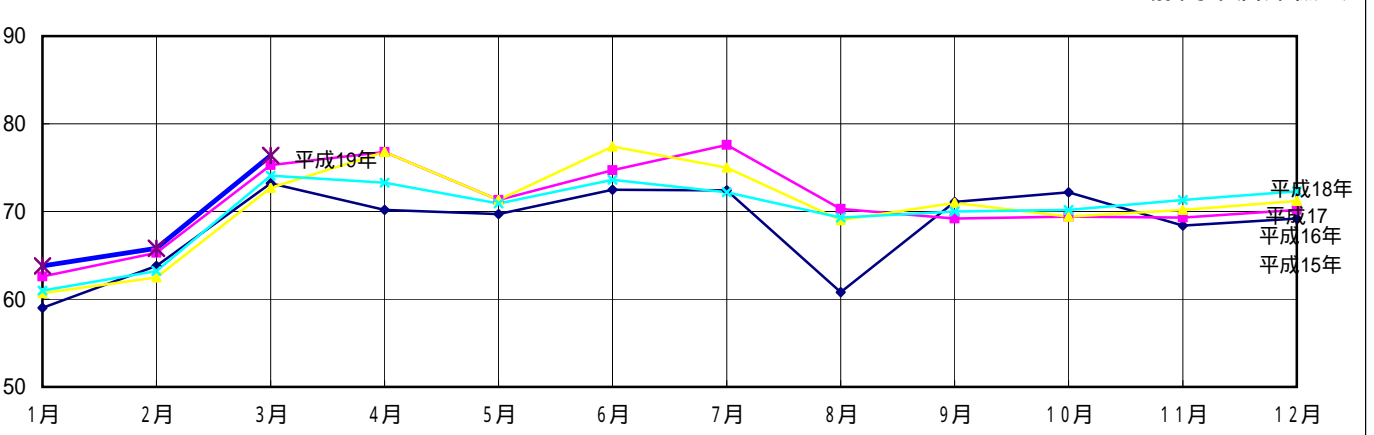


	1月	2月	3月	4月	5月	6月	7月	8月	9月	10月	11月	12月
平成15年	110.7	112.7	113	113.9	117.3	118.4	116.1	111.7	110.7	110.5	112.5	108.3
平成16年	113	114.1	112.6	114.8	115.7	116.8	110.8	114.7	110.5	115.6	117.5	113.2
平成17年	115.3	117.2	111.2	115.9	120.8	121	116.7	113.9	113.5	114.8	112	108.4
平成18年	109.8	110.7	109.8	109.2	114.7	114.5	110.4	109.7	109.6	110.3	108.6	103.4
平成19年	108.7	110.2	109.7									

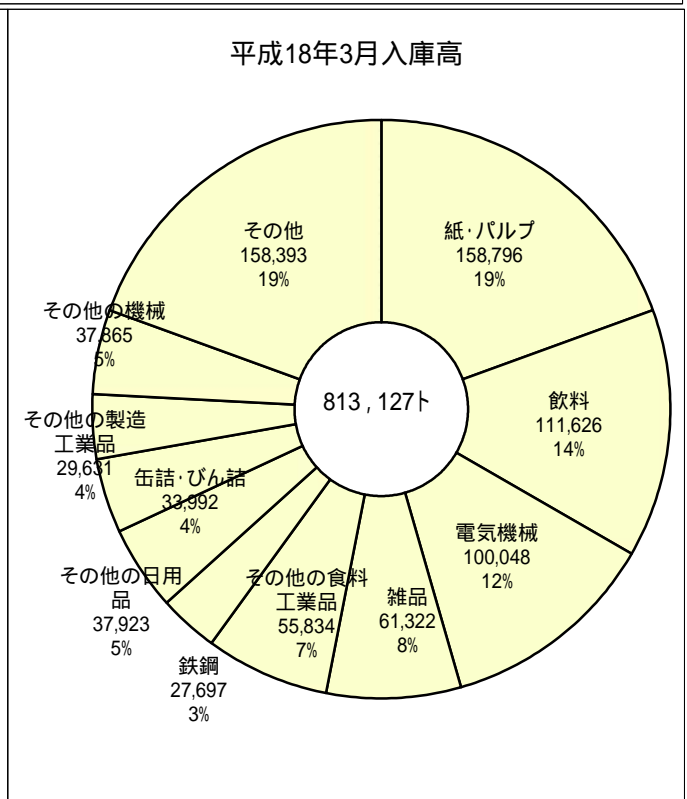
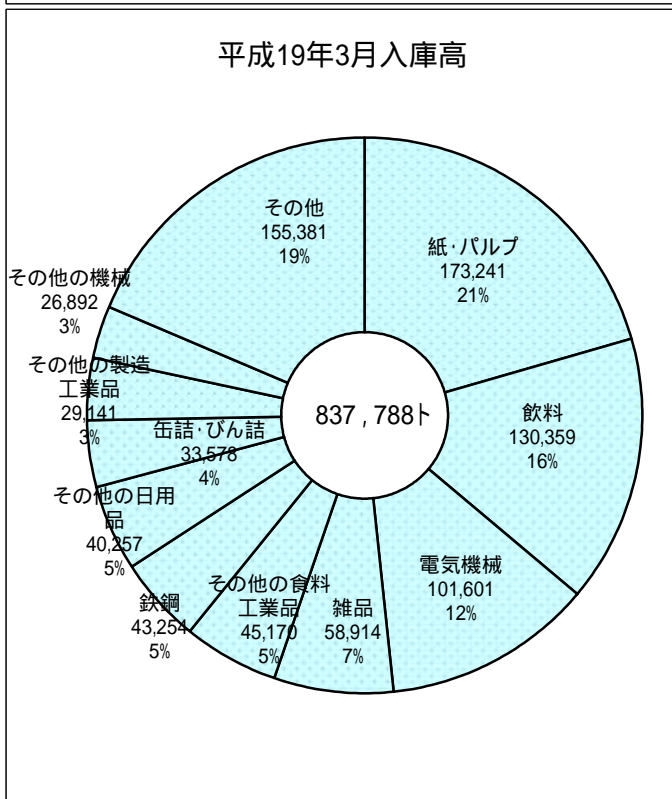
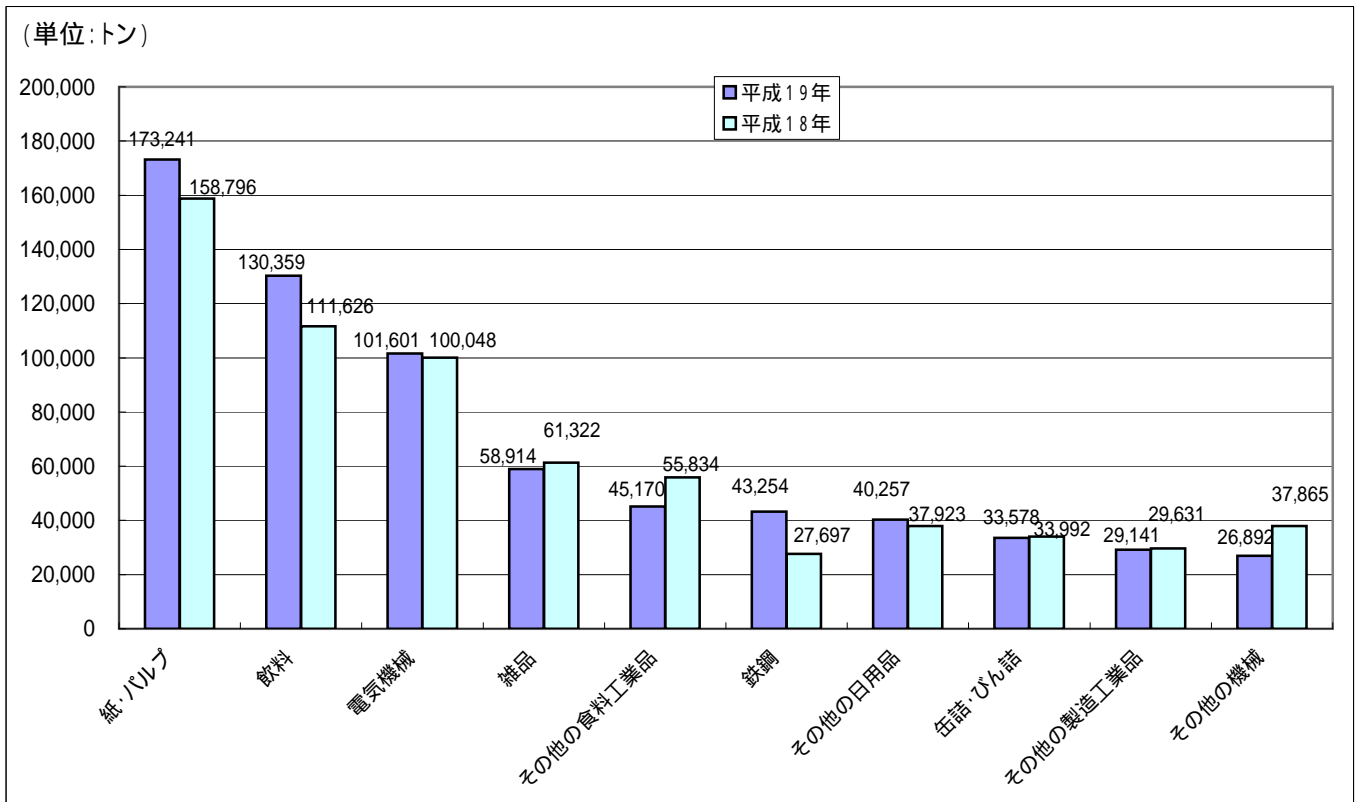
(単位:%)

回転率の推移

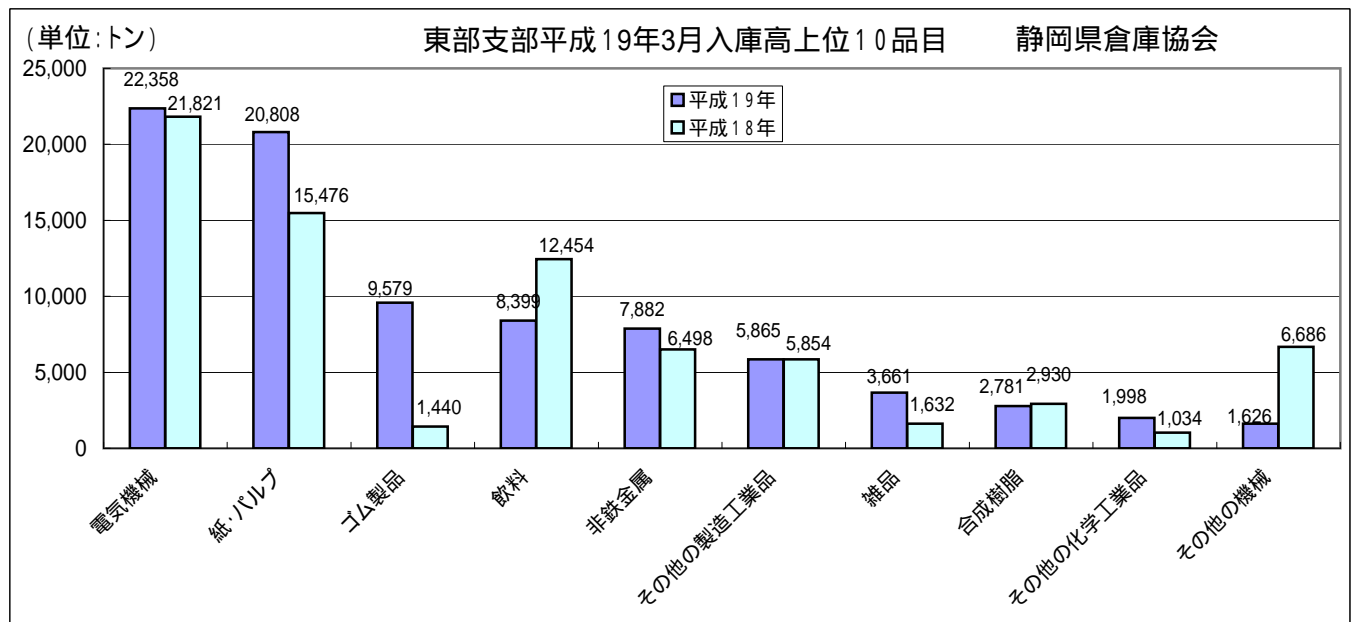
静岡県倉庫協会



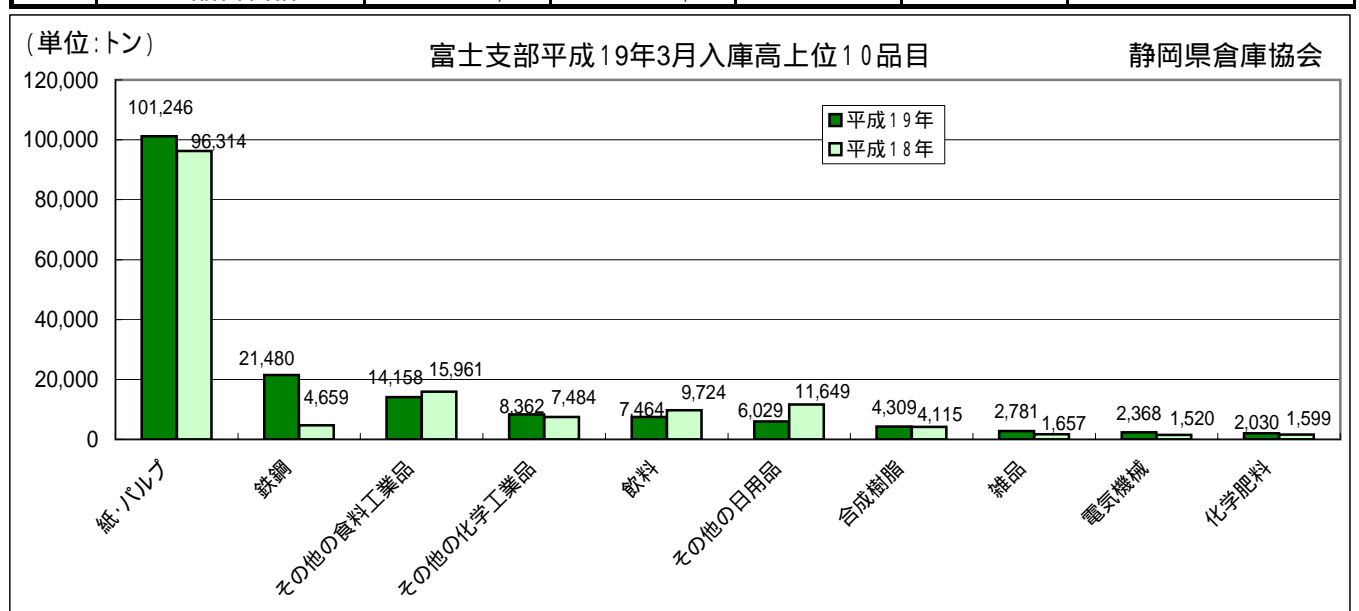
	1月	2月	3月	4月	5月	6月	7月	8月	9月	10月	11月	12月
平成15年	59	63.8	73.2	70.2	69.7	72.5	72.4	60.8	71.1	72.2	68.4	69.2
平成16年	62.6	65.3	75.3	76.8	71.3	74.7	77.6	70.3	69.2	69.4	69.3	70.2
平成17年	60.7	62.5	72.7	76.8	71.3	77.4	75	69	71	69.4	70.2	71.2
平成18年	61	63.2	74.1	73.3	70.9	73.6	72.2	69.3	70	70.2	71.3	72.3
平成19年	63.8	65.8	76.4									



順位	品目	平成19年	平成18年	前月比%	前年同月比%	備考
1	紙・パルプ	173,241	158,796	111.7	109.1	
2	飲料	130,359	111,626	150.3	116.8	
3	電気機械	101,601	100,048	103.1	101.6	
4	雑品	58,914	61,322	115.4	96.1	
5	その他の食料工業品	45,170	55,834	108.0	80.9	
6	鉄鋼	43,254	27,697	113.9	156.2	
7	その他の日用品	40,257	37,923	144.6	106.2	
8	缶詰・びん詰	33,578	33,992	121.0	98.8	
9	その他の製造工業品	29,141	29,631	96.1	98.3	
10	その他の機械	26,892	37,865	118.8	71.0	
	40品目合計	837,788	813,127	115.0	103.0	



順位	品目	平成19年	平成18年	前月比%	前年同月比%	備考
1	電気機械	22,358	21,821	105.0	102.5	
2	紙・パルプ	20,808	15,476	112.3	134.5	
3	ゴム製品	9,579	1,440	99.8	665.2	
4	飲料	8,399	12,454	148.1	67.4	
5	非鉄金属	7,882	6,498	118.7	121.3	
6	その他の製造工業品	5,865	5,854	115.1	100.2	
7	雑品	3,661	1,632	238.7	224.3	
8	合成樹脂	2,781	2,930	110.2	94.9	
9	その他の化学工業品	1,998	1,034	111.9	193.2	
10	その他の機械	1,626	6,686	95.5	24.3	
	40品目合計	89,472	80,899	112.1	110.6	

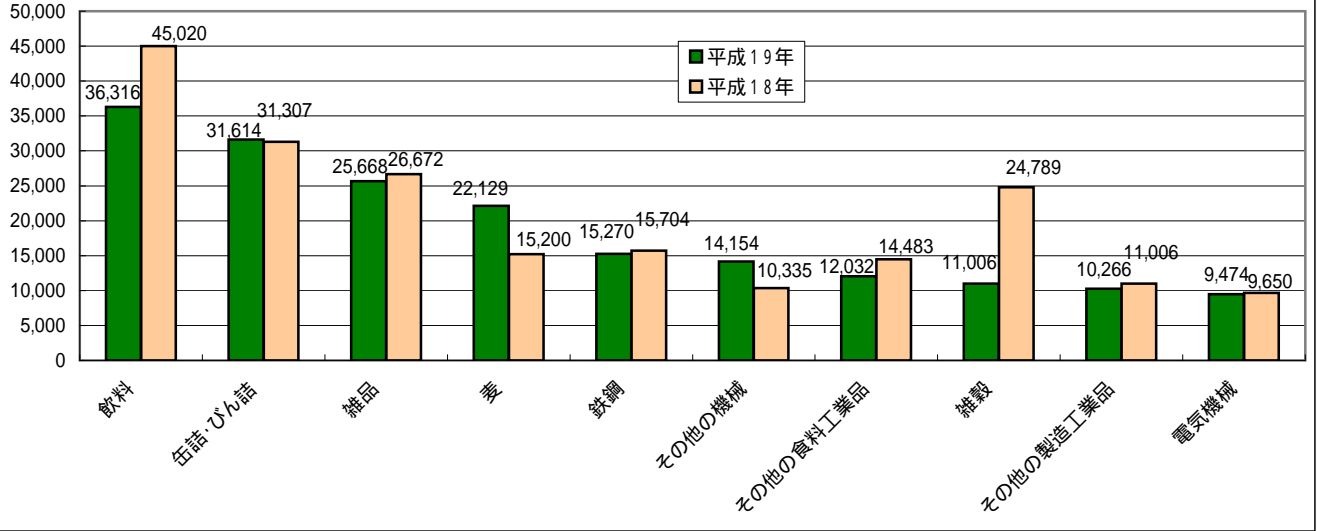


順位	品目	平成19年	平成18年	前月比%	前年同月比%	備考
1	紙・パルプ	101,246	96,314	109.5	105.1	
2	鉄鋼	21,480	4,659	102.5	461.0	
3	その他の食料工業品	14,158	15,961	95.5	88.7	
4	その他の化学工業品	8,362	7,484	110.4	111.7	
5	飲料	7,464	9,724	192.8	76.8	
6	その他の日用品	6,029	11,649	274.5	51.8	
7	合成樹脂	4,309	4,115	126.7	104.7	
8	雑品	2,781	1,657	100.0	167.8	
9	電気機械	2,368	1,520	90.3	155.8	
10	化学肥料	2,030	1,599	107.4	127.0	
	40品目合計	177,721	166,898	111.3	106.5	

(単位:トン)

清水支部平成19年3月入庫高上位10品目

静岡県倉庫協会

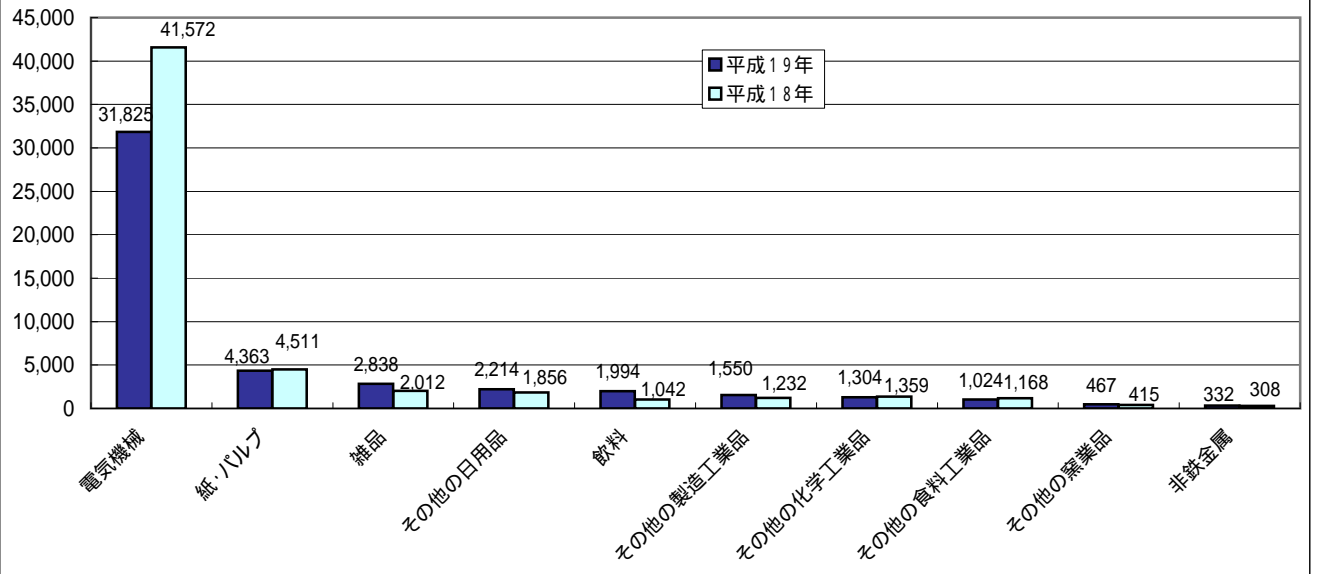


順位	品目	平成19年	平成18年	前月比%	前年同月比%	備考
1	飲料	36,316	45,020	146.0	80.7	
2	缶詰・びん詰	31,614	31,307	120.5	101.0	
3	雑品	25,668	26,672	140.8	96.2	
4	麦	22,129	15,200	196.1	145.6	
5	鉄鋼	15,270	15,704	144.1	97.2	
6	その他の機械	14,154	10,335	126.4	137.0	
7	その他の食料工業品	12,032	14,483	113.7	83.1	
8	雑穀	11,006	24,789	69.3	44.4	
9	その他の製造工業品	10,266	11,006	112.2	93.3	
10	電気機械	9,474	9,650	79.9	98.2	
	40品目合計	218,185	236,641	120.2	92.2	

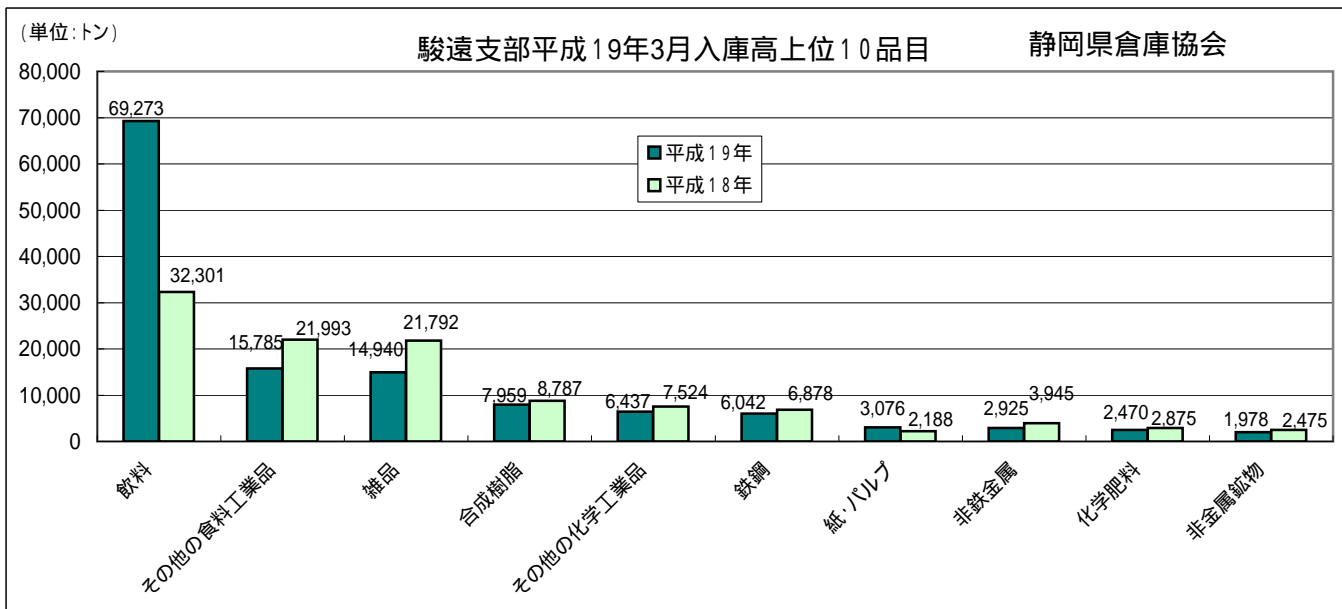
(単位:トン)

静岡支部平成19年3月入庫高上位10品目

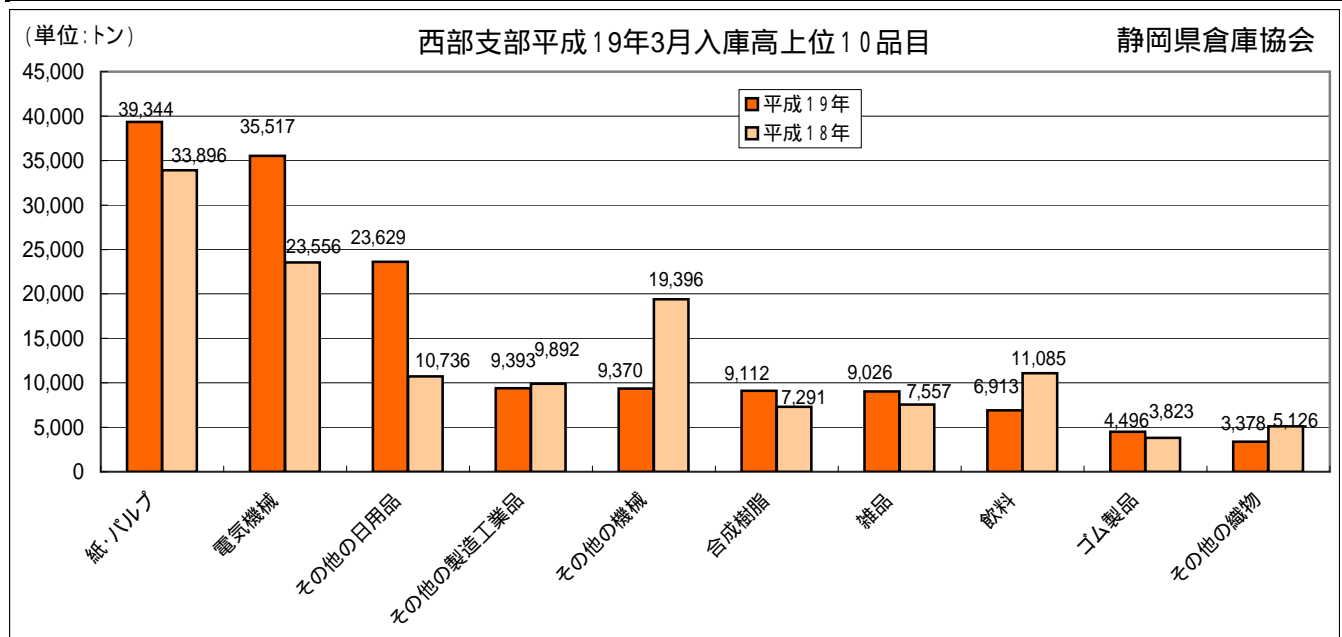
静岡県倉庫協会



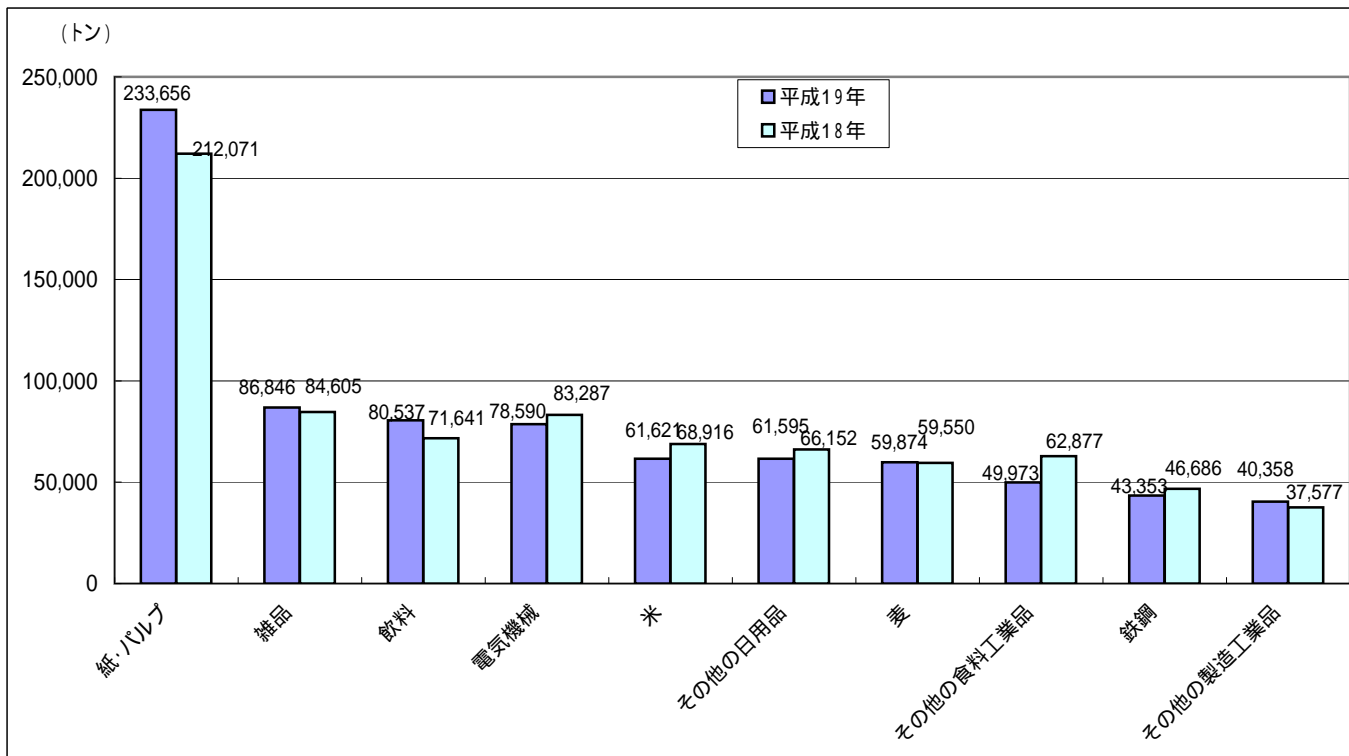
順位	品目	平成19年	平成18年	前月比%	前年同月比%	備考
1	電気機械	31,825	41,572	117.1	76.6	
2	紙・パルプ	4,363	4,511	105.5	96.7	
3	雑品	2,838	2,012	139.4	141.1	
4	その他の日用品	2,214	1,856	172.0	119.3	
5	飲料	1,994	1,042	209.2	191.4	
6	その他の製造工業品	1,550	1,232	96.6	125.8	
7	その他の化学工業品	1,304	1,359	95.9	96.0	
8	その他の食料工業品	1,024	1,168	94.6	87.7	
9	その他の窯業品	467	415	115.9	112.5	
10	非鉄金属	332	308	111.4	107.8	
	40品目合計	49,297	58,347	118.4	84.5	



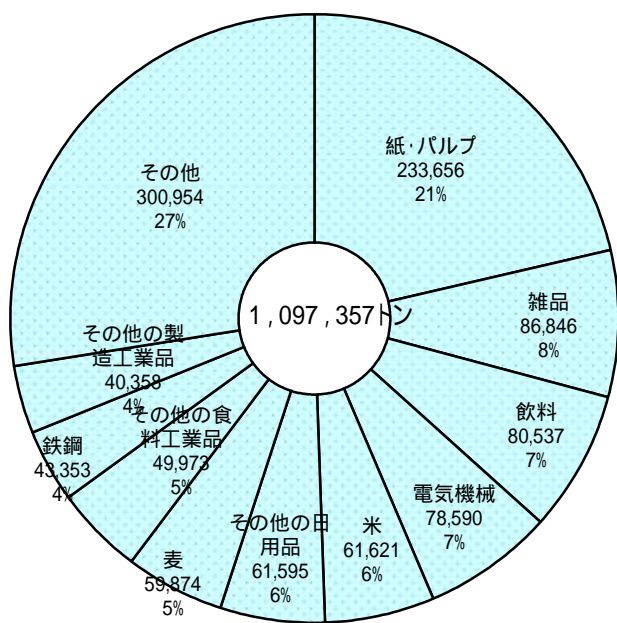
順位	品目	平成19年	平成18年	前月比%	前年同月比%	備考
1	飲料	69,273	32,301	158.1	214.5	
2	その他の食料工業品	15,785	21,993	118.3	71.8	
3	雑品	14,940	21,792	81.1	68.6	
4	合成樹脂	7,959	8,787	133.4	90.6	
5	その他の化学工業品	6,437	7,524	93.8	85.6	
6	鉄鋼	6,042	6,878	101.6	87.8	
7	紙・パルプ	3,076	2,188	141.6	140.6	
8	非鉄金属	2,925	3,945	86.6	74.1	
9	化学肥料	2,470	2,875	88.8	85.9	
10	非金属鉱物	1,978	2,475	80.9	79.9	
	40品目合計	137,550	120,842	122.2	113.8	



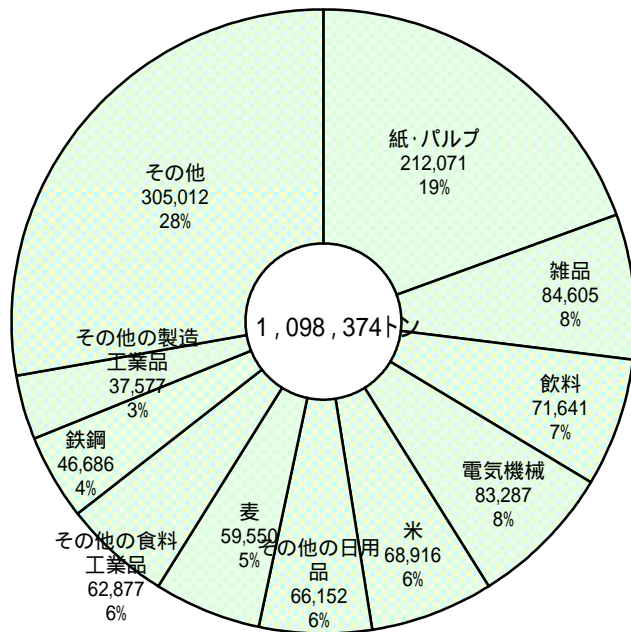
順位	品目	平成19年	平成18年	前月比%	前年同月比%	備考
1	紙・パルプ	39,344	33,896	120.7	116.1	
2	電気機械	35,517	23,556	102.0	150.8	
3	その他の日用品	23,629	10,736	139.4	220.1	
4	その他の製造工業品	9,393	9,892	78.7	95.0	
5	その他の機械	9,370	19,396	109.4	48.3	
6	合成樹脂	9,112	7,291	95.7	125.0	
7	雑品	9,026	7,557	112.0	119.4	
8	飲料	6,913	11,085	91.7	62.4	
9	ゴム製品	4,496	3,823	111.4	117.6	
10	その他の織物	3,378	5,126	83.5	65.9	
	40品目合計	165,563	149,500	108.1	110.7	



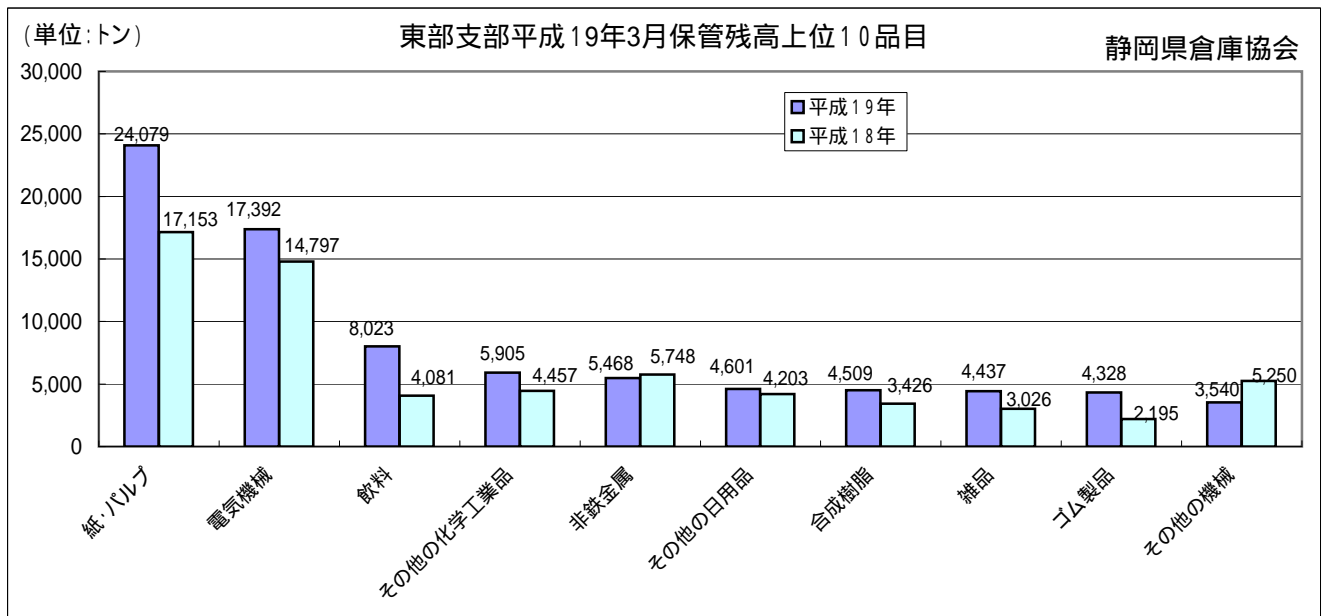
平成19年3月保管残高



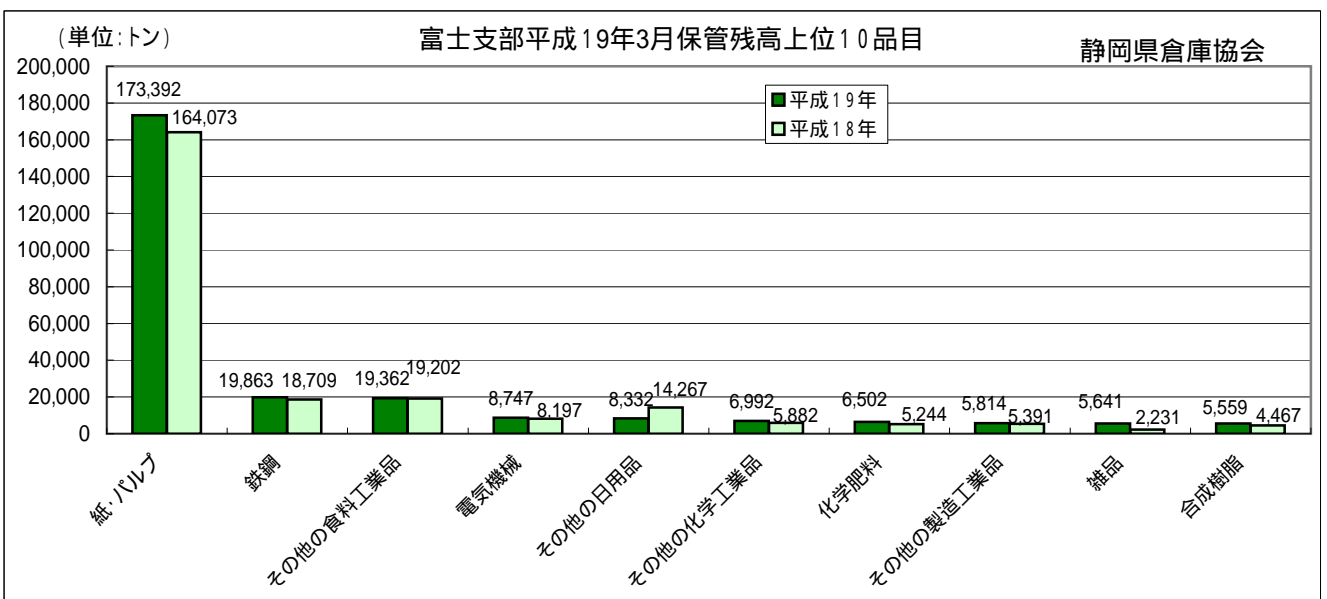
平成18年3月保管残高



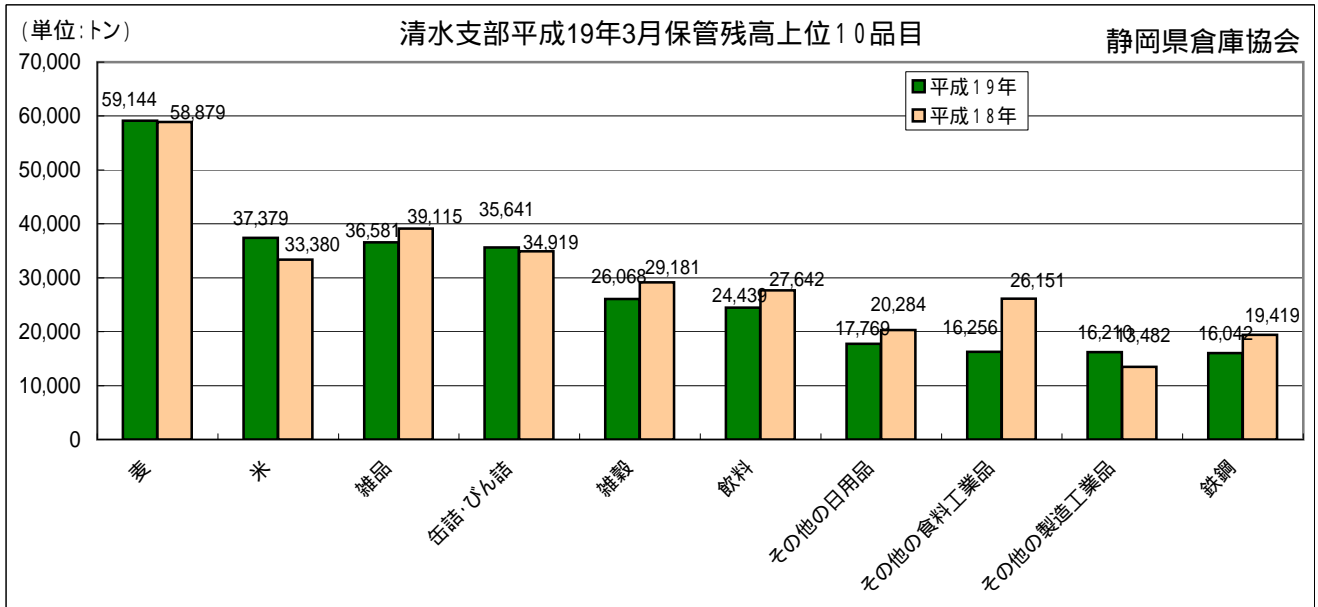
順位	品目	平成19年	平成18年	前月比%	前年同月比%	回転率
1	紙・パルプ	233,656	212,071	97.1	110.2	
2	雑品	86,846	84,605	107.6	102.6	
3	飲料	80,537	71,641	128.6	112.4	
4	電気機械	78,590	83,287	88.0	94.4	
5	米	61,621	68,916	95.5	89.4	
6	その他の日用品	61,595	66,152	100.5	93.1	
7	麦	59,874	59,550	109.8	100.5	
8	その他の食料工業品	49,973	62,877	101.7	79.5	
9	鉄鋼	43,353	46,686	103.6	92.9	
10	その他の製造工業品	40,358	37,577	99.3	107.4	
	40品目合計	1,097,357	1,098,374	99.5	99.9	76.4



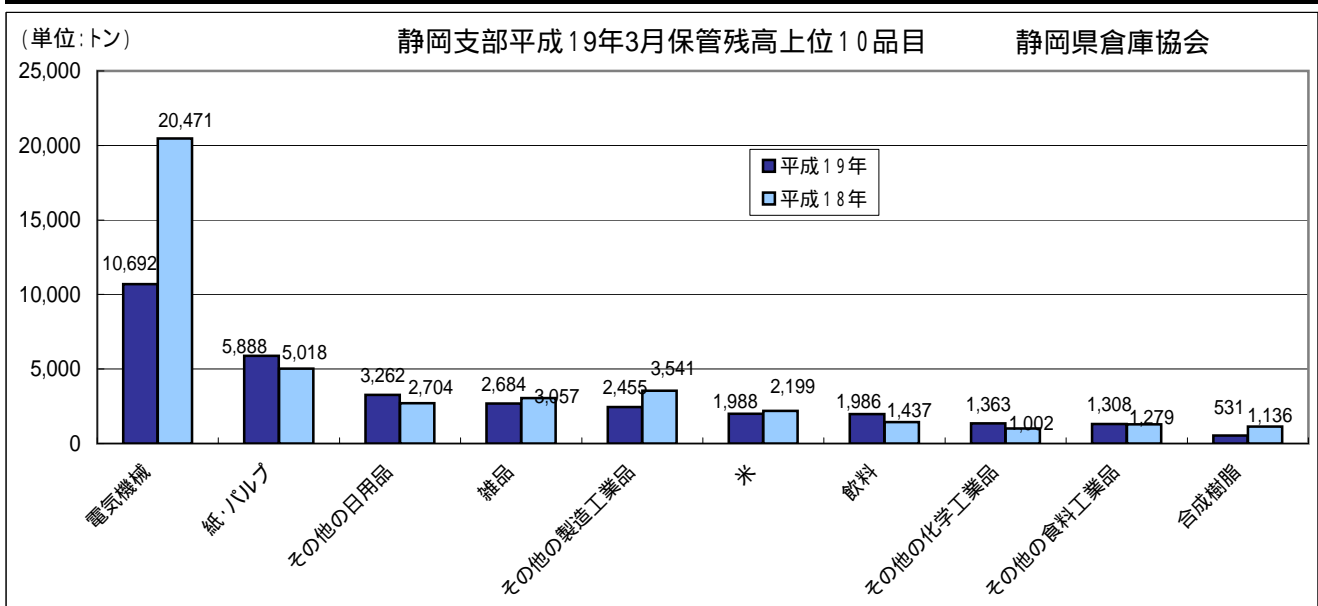
順位	品目	平成19年	平成18年	前月比%	前年同月比%	回転率%
1	紙・パルプ	24,079	17,153	98.3	140.4	
2	電気機械	17,392	14,797	99.1	117.5	
3	飲料	8,023	4,081	114.8	196.6	
4	その他の化学工業品	5,905	4,457	80.5	132.5	
5	非鉄金属	5,468	5,748	105.3	95.1	
6	その他の日用品	4,601	4,203	95.6	109.5	
7	合成樹脂	4,509	3,426	114.3	131.6	
8	雑品	4,437	3,026	129.1	146.6	
9	ゴム製品	4,328	2,195	65.1	197.2	
10	その他の機械	3,540	5,250	69.4	67.4	
	40品目合計	92,560	80,897	95.7	114.4	96.7



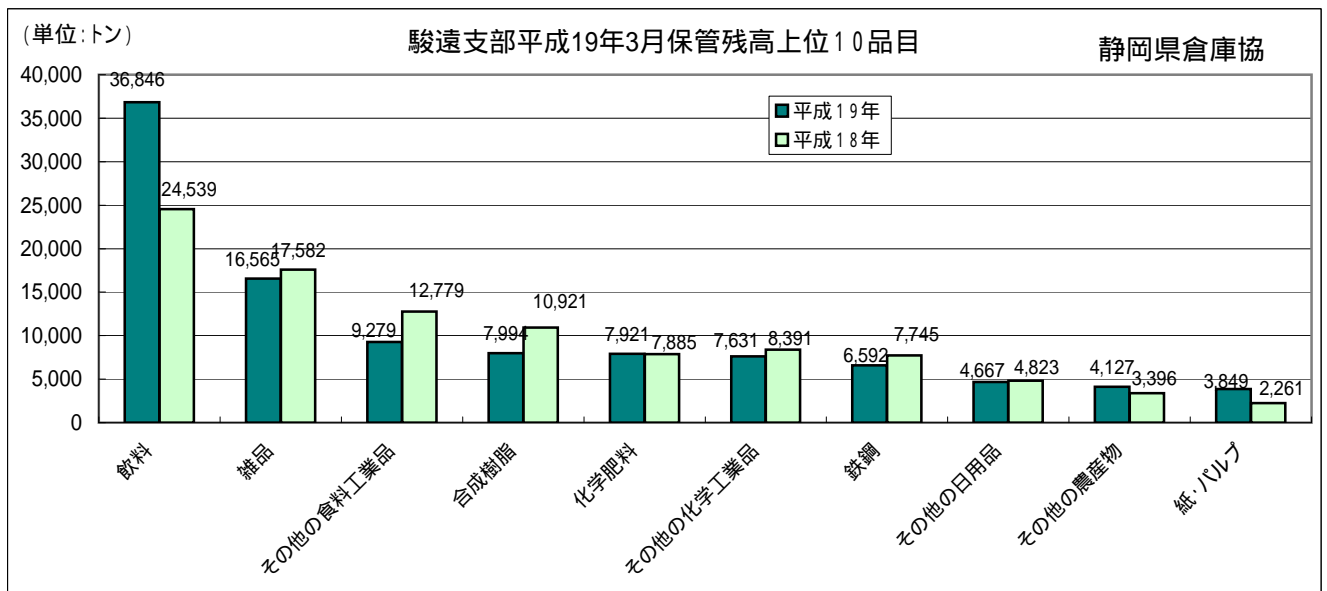
順位	品目	平成19年	平成18年	前月比%	前年同月比%	回転率%
1	紙・パルプ	173,392	164,073	98.8	105.7	
2	鉄鋼	19,863	18,709	110.0	106.2	
3	その他の食料工業品	19,362	19,202	101.2	100.8	
4	電気機械	8,747	8,197	98.7	106.7	
5	その他の日用品	8,332	14,267	113.1	58.4	
6	その他の化学工業品	6,992	5,882	101.9	118.9	
7	化学肥料	6,502	5,244	98.9	124.0	
8	その他の製造工業品	5,814	5,391	98.1	107.8	
9	雑品	5,641	2,231	97.1	252.8	
10	合成樹脂	5,559	4,467	118.7	124.4	
	40品目合計	277,576	270,968	101.2	102.4	63.8



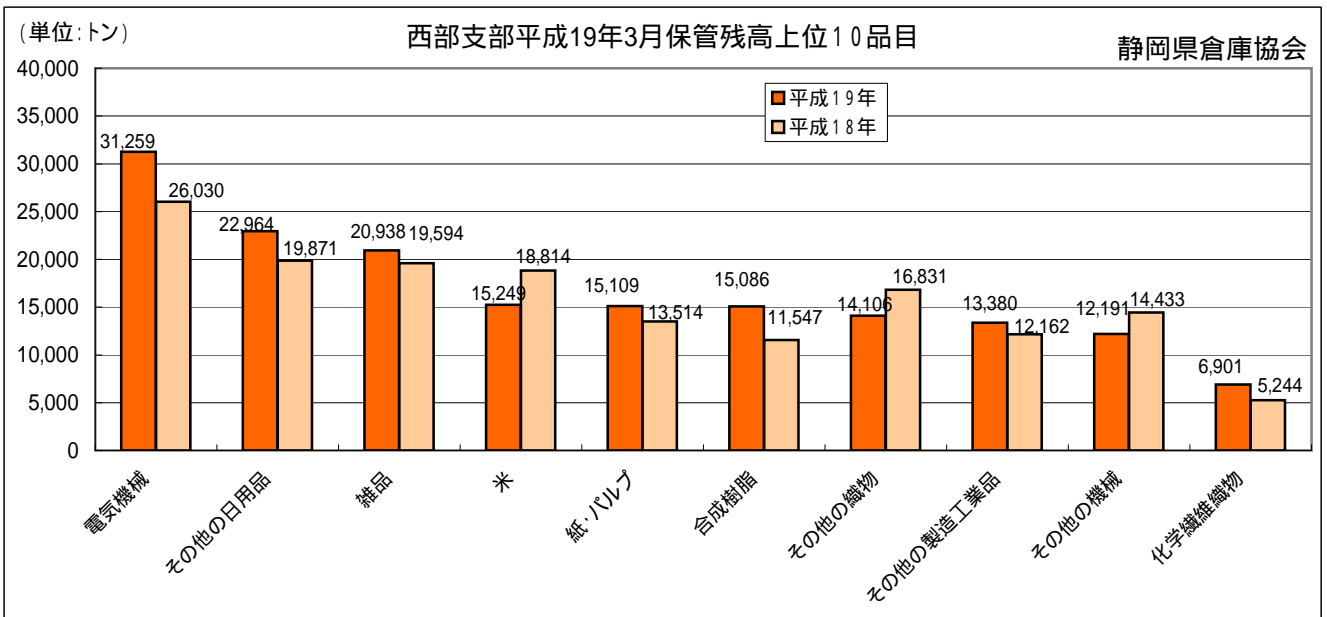
順位	品目	平成19年	平成18年	前月比%	前年同月比%	回転率%
1	麦	59,144	58,879	109.5	100.5	
2	米	37,379	33,380	95.7	112.0	
3	雑品	36,581	39,115	120.4	93.5	
4	缶詰・びん詰	35,641	34,919	102.6	102.1	
5	雑穀	26,068	29,181	65.7	89.3	
6	飲料	24,439	27,642	118.9	88.4	
7	その他の日用品	17,769	20,284	91.1	87.6	
8	その他の食料工業品	16,256	26,151	104.3	62.2	
9	その他の製造工業品	16,210	13,482	109.0	120.2	
10	鉄鋼	16,042	19,419	102.7	82.6	
	40品目合計	364,799	377,587	100.0	96.6	59.8



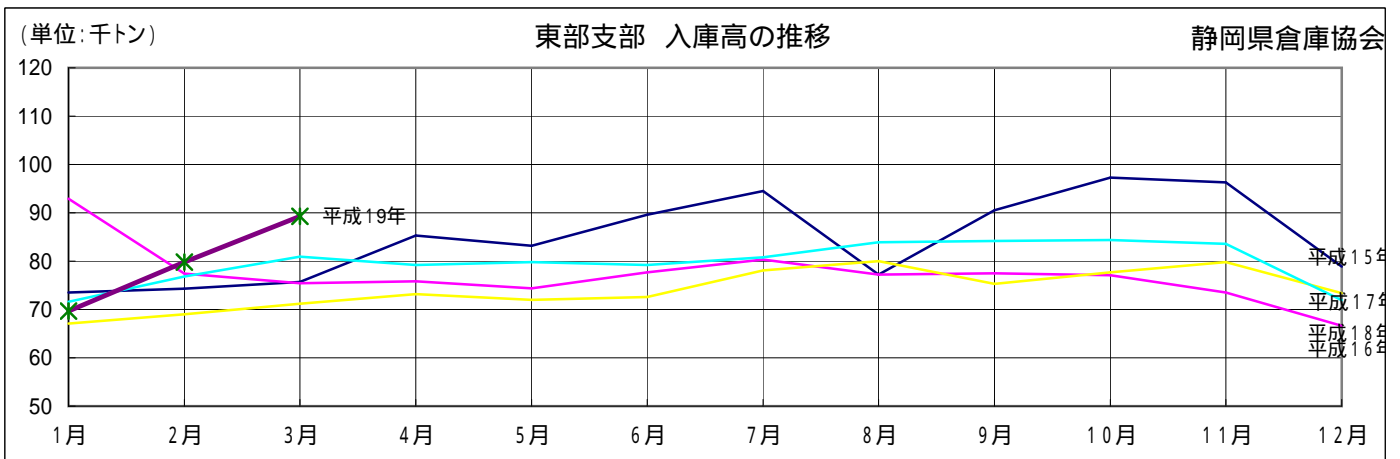
順位	品目	平成19年	平成18年	前月比%	前年同月比%	回転率%
1	電気機械	10,692	20,471	70.9	52.2	
2	紙・パルプ	5,888	5,018	98.9	117.3	
3	その他の日用品	3,262	2,704	123.7	120.6	
4	雑品	2,684	3,057	103.4	87.8	
5	その他の製造工業品	2,455	3,541	118.4	69.3	
6	米	1,988	2,199	103.0	90.4	
7	飲料	1,986	1,437	197.0	138.2	
8	その他の化学工業品	1,363	1,002	103.7	136.0	
9	その他の食料工業品	1,308	1,279	98.9	102.3	
10	合成樹脂	531	1,136	93.3	46.7	
	40品目合計	34,806	45,674	93.5	76.2	140.2



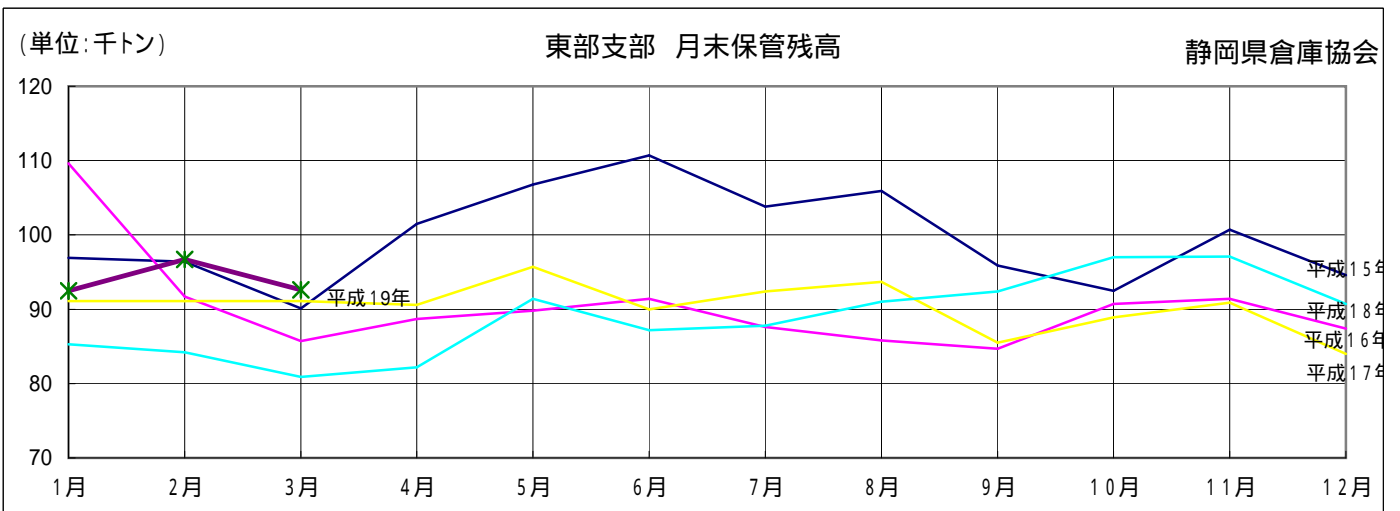
順位	品目	平成19年	平成18年	前月比%	前年同月比%	回転率%
1	飲料	36,846	24,539	136.4	150.2	
2	雑品	16,565	17,582	94.8	94.2	
3	その他の食料工業品	9,279	12,779	99.0	72.6	
4	合成樹脂	7,994	10,921	116.3	73.2	
5	化学肥料	7,921	7,885	97.5	100.5	
6	その他の化学工業品	7,631	8,391	98.2	90.9	
7	鉄鋼	6,592	7,745	89.9	85.1	
8	その他の日用品	4,667	4,823	101.5	96.8	
9	その他の農産物	4,127	3,396	92.7	121.5	
10	紙・パルプ	3,849	2,261	128.4	170.2	
	40品目合計	121,855	119,992	106.6	101.6	113.3



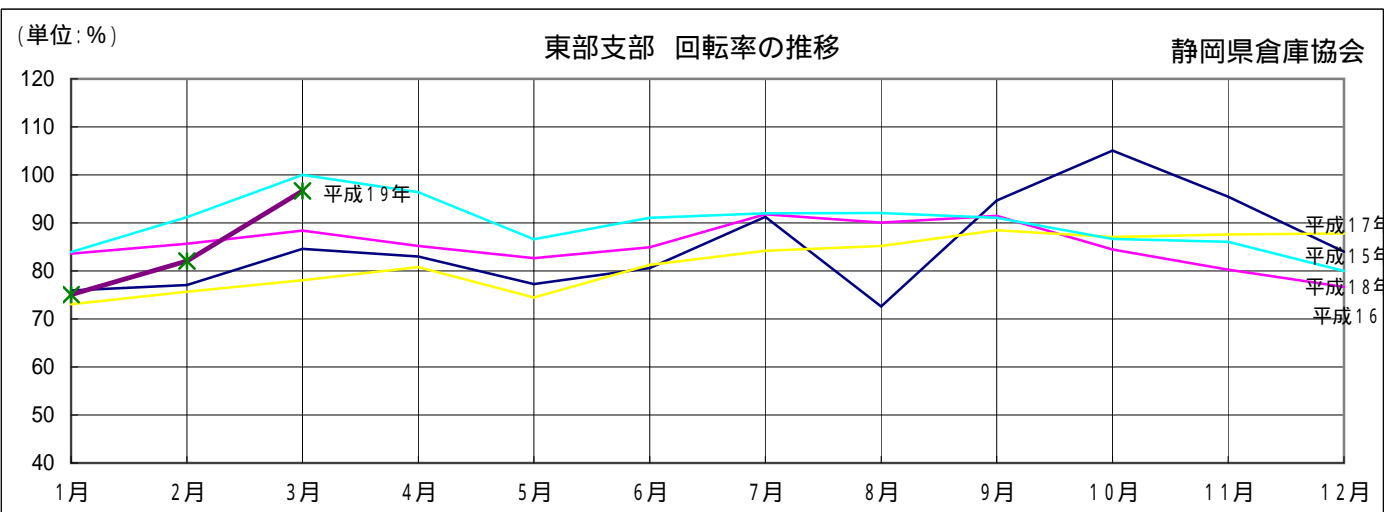
順位	品目	平成19年	平成18年	前月比%	前年同月比%	回転率
1	電気機械	31,259	26,030	91.9	120.1	
2	その他の日用品	22,964	19,871	102.8	115.6	
3	雑品	20,938	19,594	99.8	106.9	
4	米	15,249	18,814	94.7	81.1	
5	紙・パルプ	15,109	13,514	83.3	111.8	
6	合成樹脂	15,086	11,547	105.3	130.6	
7	その他の織物	14,106	16,831	95.3	83.8	
8	その他の製造工業品	13,380	12,162	87.9	110.0	
9	その他の機械	12,191	14,433	94.8	84.5	
10	化学繊維織物	6,901	5,244	97.0	131.6	
	40品目合計	205,761	203,256	95.6	101.2	80.9



	1月	2月	3月	4月	5月	6月	7月	8月	9月	10月	11月	12月
平成15年	73.5	74.3	75.7	85.3	83.2	89.6	94.5	77.2	90.5	97.3	96.3	78.9
平成16年	92.9	77.4	75.4	75.8	74.4	77.7	80.3	77.2	77.5	77.1	73.5	66.6
平成17年	67.1	69	71.2	73.2	72	72.6	78.1	80	75.3	77.7	79.8	73.4
平成18年	71.6	76.8	80.9	79.2	79.8	79.2	80.8	83.9	84.2	84.4	83.6	71.9
平成19年	69.7	79.8	89.3									



	1月	2月	3月	4月	5月	6月	7月	8月	9月	10月	11月	12月
平成15年	96.9	96.4	90.1	101.5	106.8	110.7	103.8	105.9	95.9	92.5	100.7	94.6
平成16年	109.6	91.7	85.7	88.7	89.8	91.4	87.6	85.8	84.7	90.7	91.4	87.4
平成17年	91.1	91.1	91.1	90.6	95.7	90.0	92.4	93.7	85.5	88.9	90.9	84.0
平成18年	85.3	84.2	80.9	82.2	91.4	87.2	87.8	91.0	92.4	97.0	97.1	90.7
平成19年	92.5	96.7	92.6									

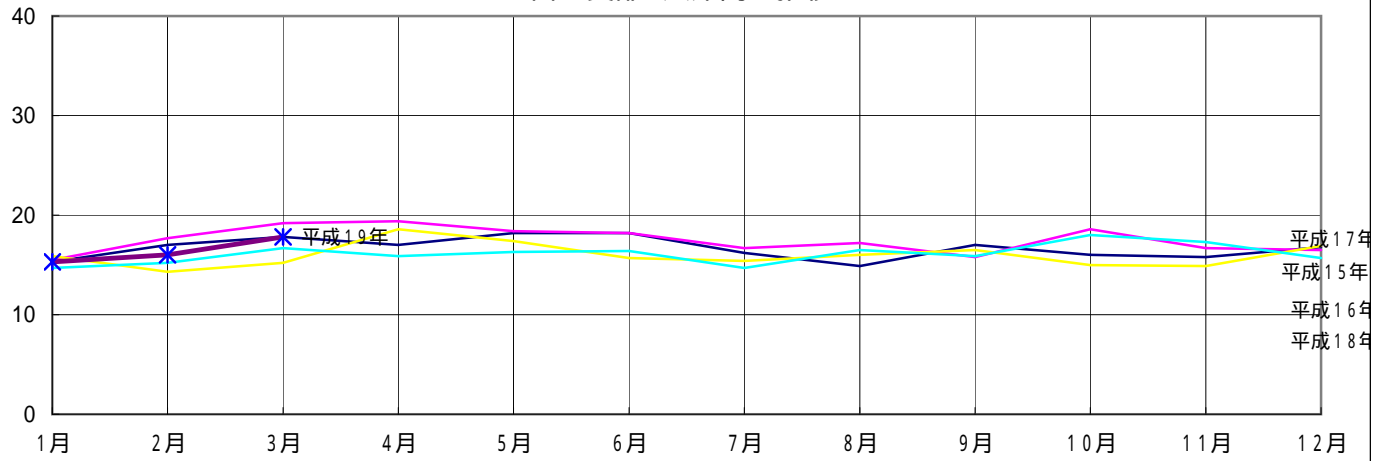


	1月	2月	3月	4月	5月	6月	7月	8月	9月	10月	11月	12月
平成15年	75.9	77.1	84.6	83	77.3	80.6	91.3	72.6	94.7	105.1	95.5	84
平成16年	83.6	85.7	88.4	85.2	82.7	84.9	91.8	90.1	91.5	84.5	80.3	76.7
平成17年	73.1	75.7	78.1	80.8	74.5	81.3	84.2	85.2	88.5	87.1	87.6	87.8
平成18年	83.9	91.2	100	96.4	86.6	91.1	92	92.1	91.1	86.7	86.1	80
平成19年	75.1	82.1	96.7									

(単位:万トン)

富士支部 入庫高の推移

静岡県倉庫協

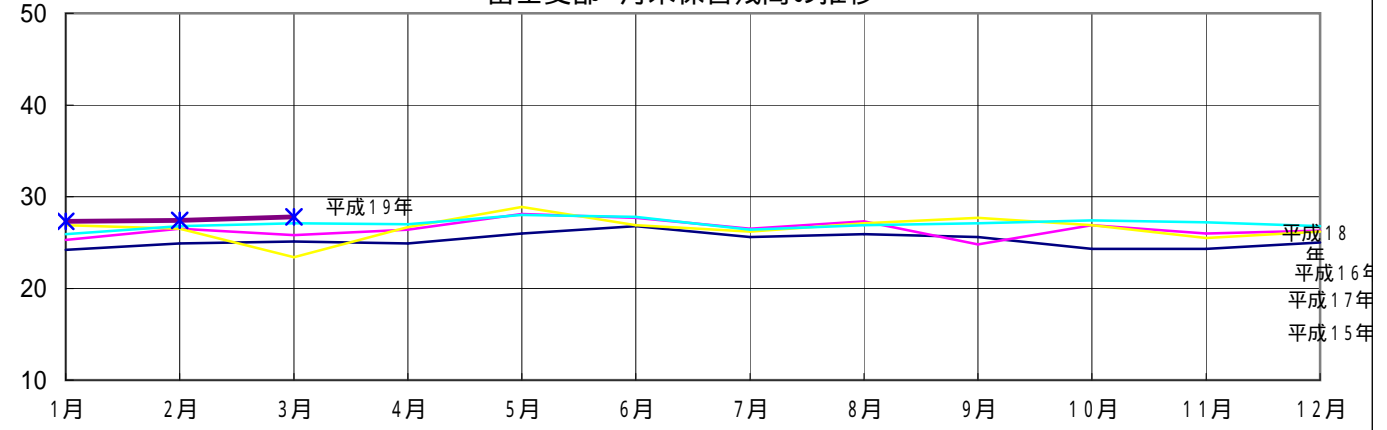


	1月	2月	3月	4月	5月	6月	7月	8月	9月	10月	11月	12月
平成15年	15.3	17.0	17.8	17.0	18.2	18.2	16.2	14.9	17.0	16.0	15.8	16.8
平成16年	15.5	17.7	19.2	19.4	18.4	18.2	16.7	17.2	15.8	18.6	16.7	16.5
平成17年	15.9	14.3	15.2	18.6	17.4	15.7	15.4	16.0	16.5	15.0	14.9	16.9
平成18年	14.7	15.2	16.7	15.9	16.3	16.4	14.7	16.5	15.9	18.0	17.3	15.7
平成19年	15.3	16.0	17.8									

(単位:万トン)

富士支部 月末保管残高の推移

静岡県倉庫協会

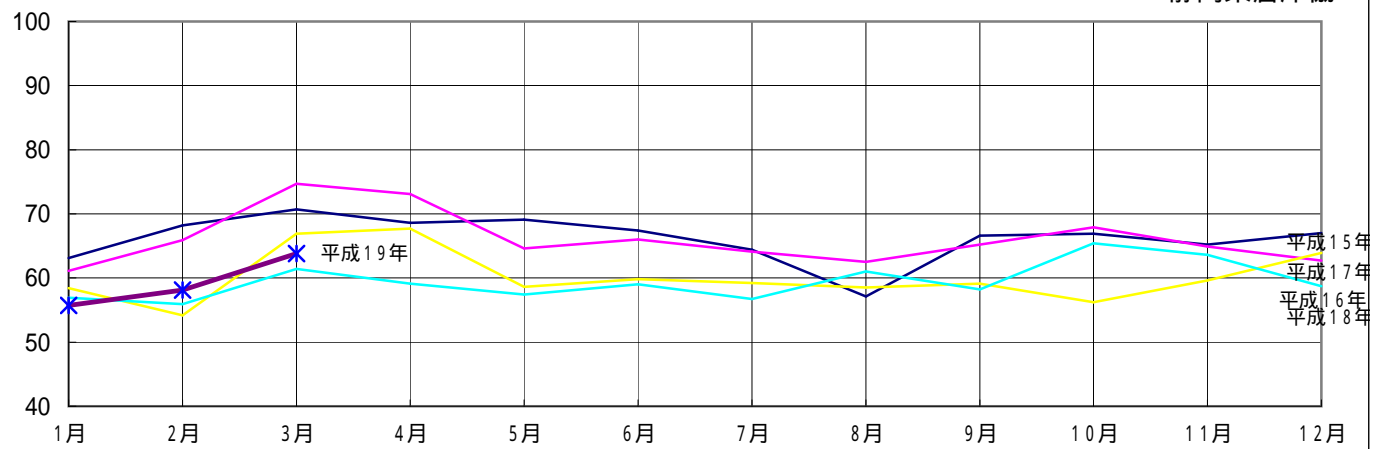


	1月	2月	3月	4月	5月	6月	7月	8月	9月	10月	11月	12月
平成15年	24.2	24.9	25.1	24.9	26.0	26.8	25.6	25.9	25.6	24.3	24.3	25.0
平成16年	25.3	26.5	25.8	26.4	28.1	27.7	26.5	27.3	24.8	26.9	26.0	26.3
平成17年	26.9	26.5	23.4	26.7	28.9	26.9	26.2	27.1	27.7	26.9	25.5	26.2
平成18年	25.9	26.8	27.1	27.0	28.0	27.8	26.4	26.9	27.1	27.4	27.2	26.8
平成19年	27.3	27.4	27.8									

(単位:%)

富士支部 回転率の推移

静岡県倉庫協

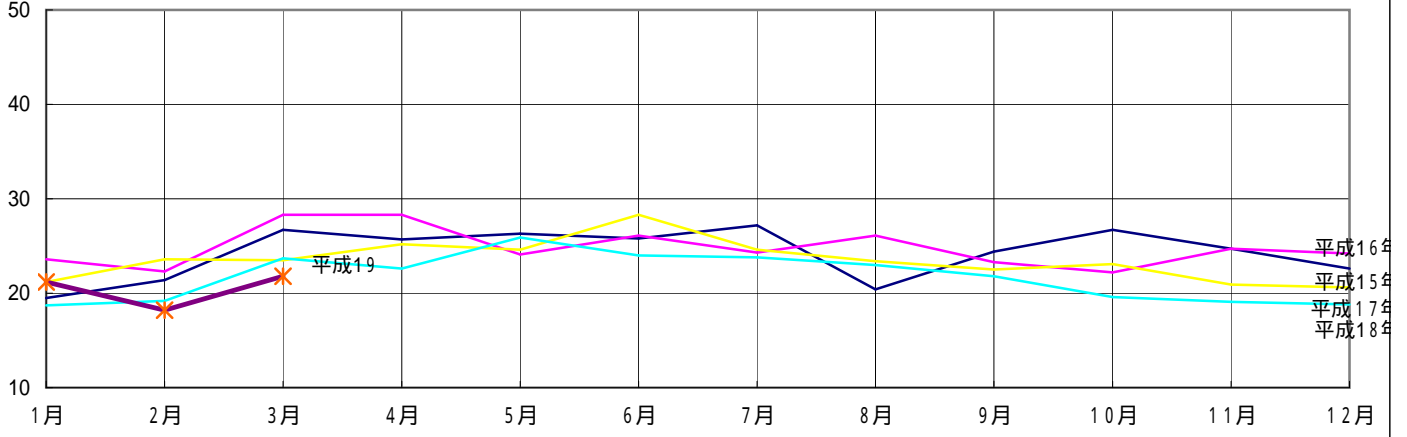


	1月	2月	3月	4月	5月	6月	7月	8月	9月	10月	11月	12月
平成15年	63.1	68.2	70.7	68.6	69.1	67.4	64.4	57.1	66.6	66.9	65.2	67
平成16年	61.1	65.9	74.7	73.1	64.6	66	64.1	62.5	65.2	67.9	64.9	62.7
平成17年	58.4	54.2	66.9	67.7	58.6	59.8	59.2	58.5	59.1	56.2	59.6	63.9
平成18年	56.9	55.9	61.4	59.1	57.4	59	56.7	61	58.2	65.4	63.6	58.7
平成19年	55.7	58.1	63.8									

(単位:万トン)

清水支部 入庫高の推移

静岡県倉庫協会

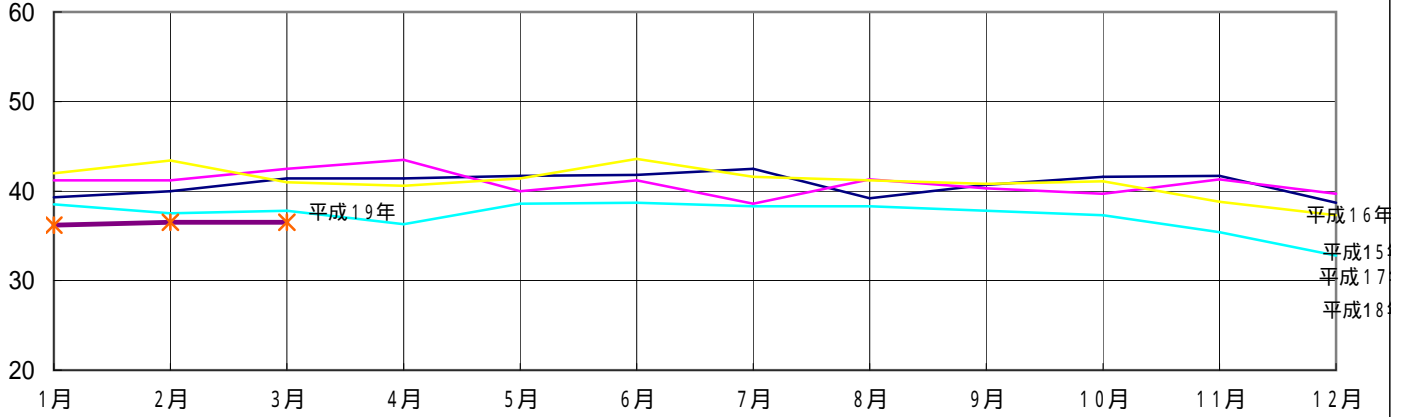


	1月	2月	3月	4月	5月	6月	7月	8月	9月	10月	11月	12月
平成15年	19.5	21.4	26.7	25.7	26.3	25.8	27.2	20.4	24.4	26.7	24.7	22.6
平成16年	23.6	22.3	28.3	28.3	24.1	26.1	24.3	26.1	23.3	22.2	24.7	24.2
平成17年	21.2	23.6	23.5	25.2	24.6	28.3	24.6	23.4	22.5	23.1	20.9	20.6
平成18年	18.7	19.2	23.7	22.6	25.9	24.0	23.8	23.0	21.8	19.6	19.1	18.8
平成19年	21.2	18.2	21.8									

(単位:万トン)

清水支部 月末保管残高の推移

静岡県倉庫協

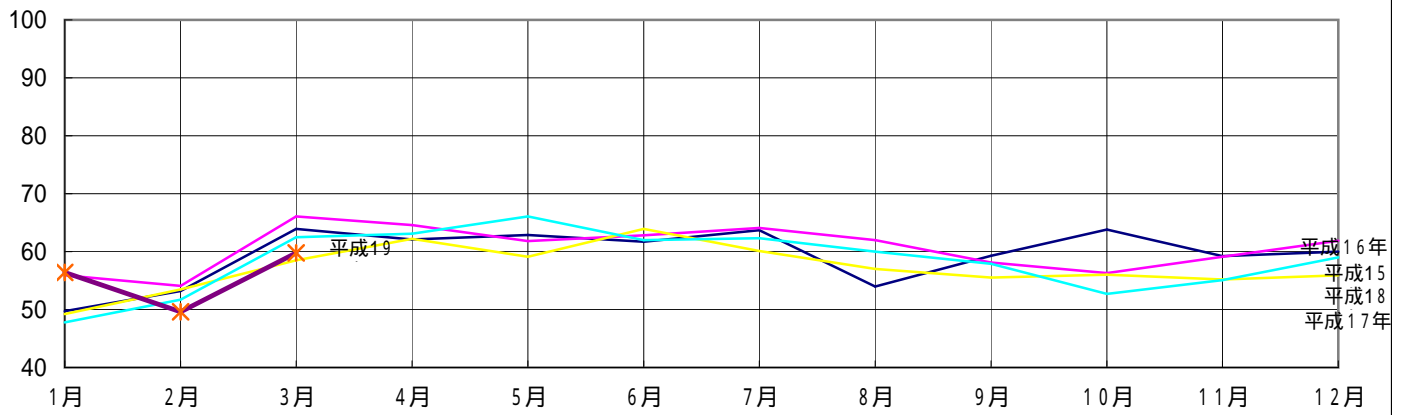


	1月	2月	3月	4月	5月	6月	7月	8月	9月	10月	11月	12月
平成15年	39.3	40.0	41.4	41.4	41.7	41.8	42.5	39.2	40.7	41.6	41.7	38.7
平成16年	41.2	41.2	42.5	43.5	40.0	41.2	38.6	41.3	40.3	39.7	41.3	39.7
平成17年	42.0	43.4	41.0	40.6	41.4	43.6	41.6	41.2	40.8	41.1	38.8	37.3
平成18年	38.5	37.5	37.8	36.3	38.6	38.7	38.3	38.3	37.8	37.3	35.4	32.8
平成19年	36.2	36.5	36.5									

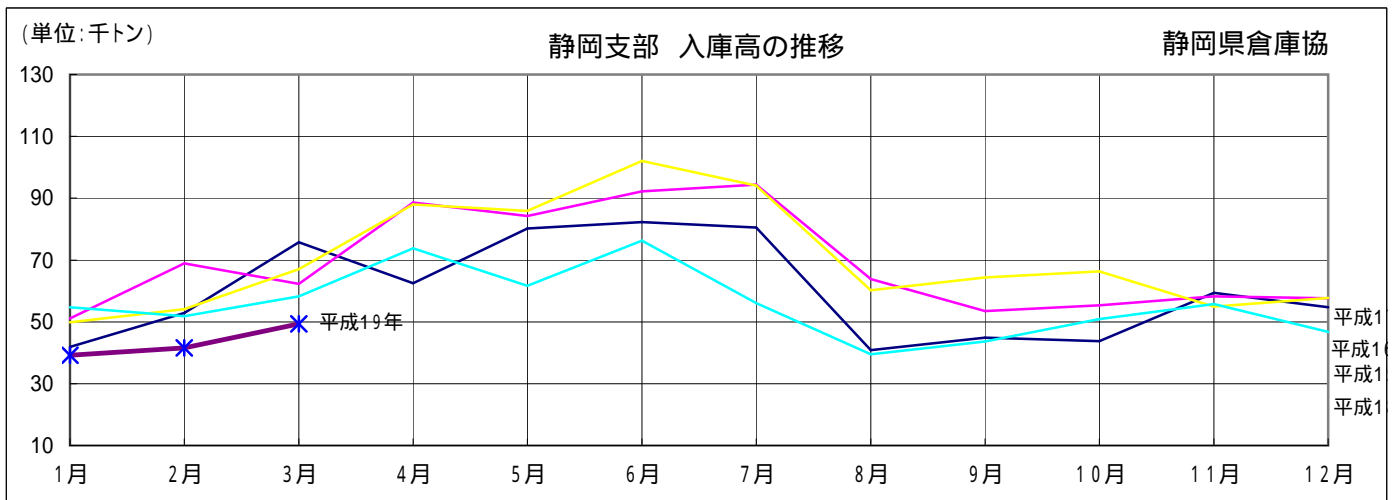
(単位:%)

清水支部 回転率の推移

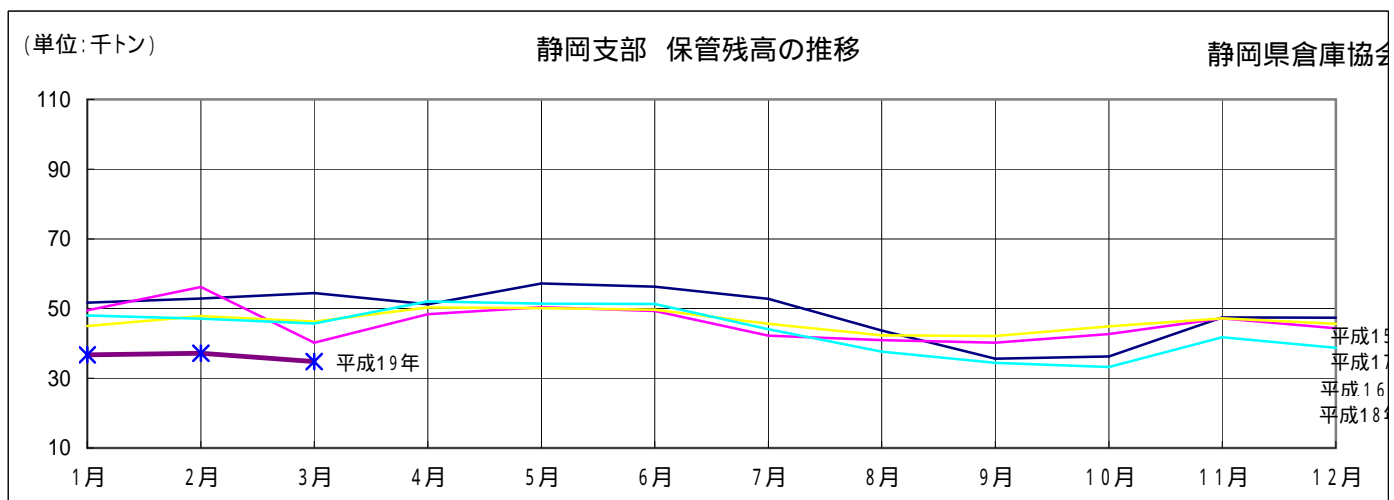
静岡県倉庫協会



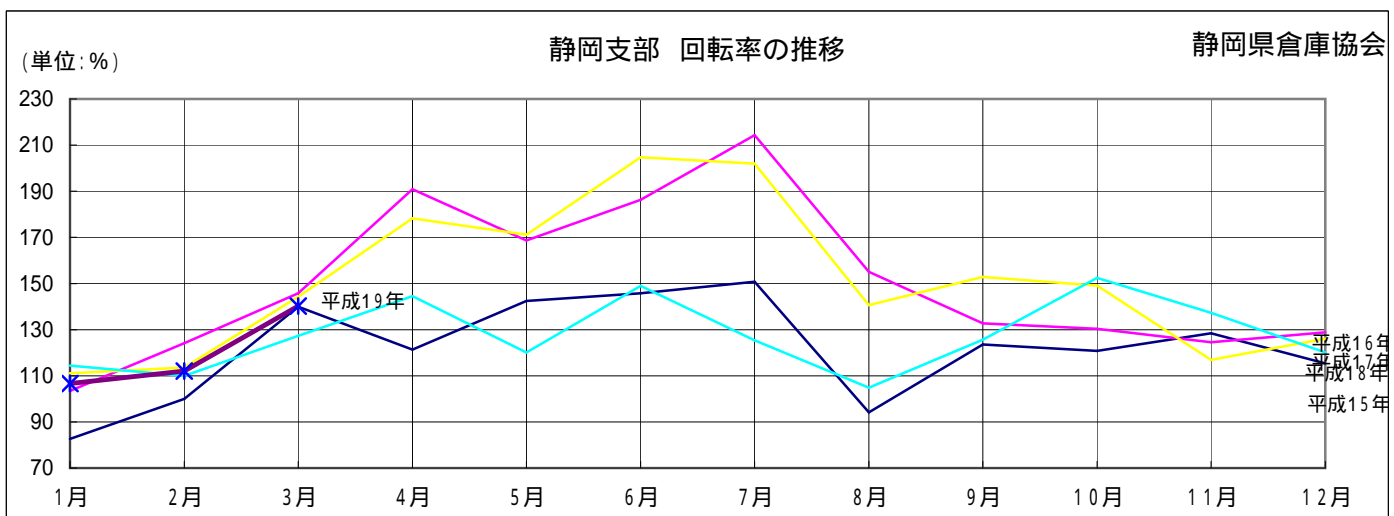
	1月	2月	3月	4月	5月	6月	7月	8月	9月	10月	11月	12月
平成15年	49.7	53.2	63.9	62.1	62.9	61.7	63.7	54	59.3	63.8	59.2	60
平成16年	55.9	54.1	66.1	64.6	61.8	62.8	64.1	62	58.1	56.3	59.1	61.9
平成17年	49.2	53.5	58.5	62.2	59.1	63.9	60.1	57	55.5	56	55.2	55.9
平成18年	47.8	51.7	62.5	63.1	66.1	62	62.3	60	57.9	52.7	55.1	59
平成19年	56.4	49.6	59.8									



	1月	2月	3月	4月	5月	6月	7月	8月	9月	10月	11月	12月
平成15年	41.9	52.9	75.7	62.5	80.2	82.3	80.5	40.8	44.9	43.8	59.4	54.7
平成16年	51.2	68.9	62.3	88.6	84.3	92.3	94.4	63.8	53.5	55.3	58.2	57.6
平成17年	49.9	54.1	67.1	88.0	85.9	102.0	94.1	60.2	64.4	66.3	54.9	57.7
平成18年	54.7	51.8	58.3	73.8	61.7	76.3	56.1	39.5	43.6	50.9	55.8	46.8
平成19年	39.2	41.6	49.3									



	1月	2月	3月	4月	5月	6月	7月	8月	9月	10月	11月	12月
平成15年	51.7	52.9	54.4	51.2	57.2	56.3	52.8	43.7	35.6	36.3	47.5	47.4
平成16年	49.5	56.2	40.2	48.4	50.4	49.3	42.2	40.9	40.2	42.7	47.2	44.3
平成17年	45.0	47.8	46.3	50.3	50.1	49.7	45.6	42.3	42.1	44.9	47.2	45.6
平成18年	48.0	47.1	45.7	52.1	51.4	51.3	44.1	37.6	34.4	33.2	41.8	38.7
平成19年	36.7	37.2	34.8									

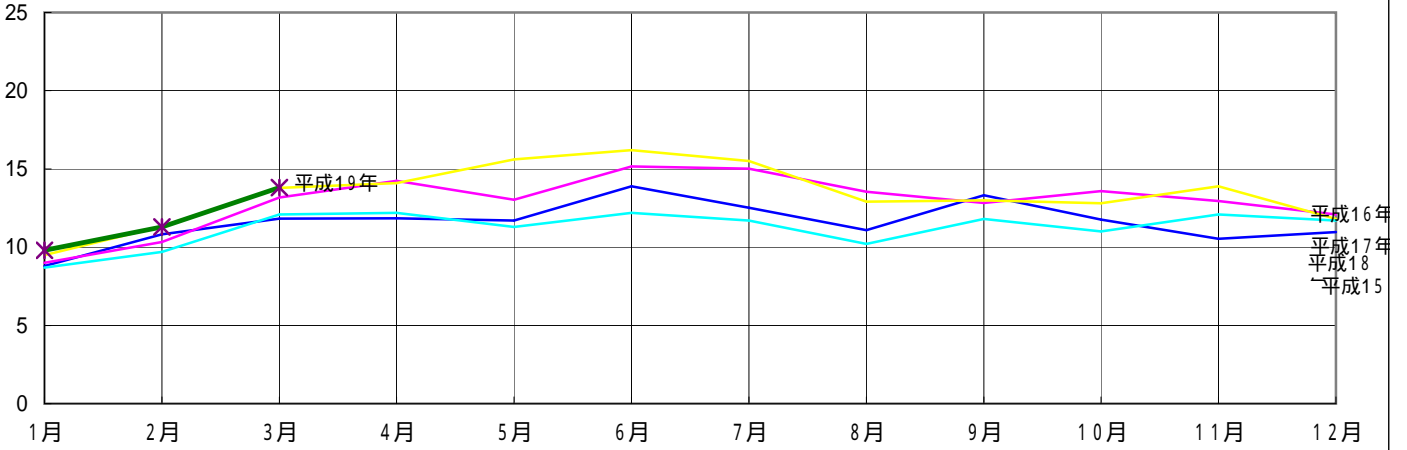


	1月	2月	3月	4月	5月	6月	7月	8月	9月	10月	11月	12月
平成15年	82.6	100	139.9	121.4	142.4	145.7	150.7	94.1	123.5	120.8	128.4	115.4
平成16年	103.5	124.1	145.8	190.8	168.6	186.3	214.3	155.1	132.7	130.4	124.5	128.9
平成17年	111.1	113.6	144.3	178.3	171.2	204.8	201.9	140.7	152.8	149.1	116.9	126
平成18年	114.4	110	127.3	144.5	120.1	148.9	125.3	104.8	125.6	152.4	137.3	120.1
平成19年	106.7	112	140.2									

(単位:万トン)

駿遠支部 入庫高の推移

静岡県倉庫協会

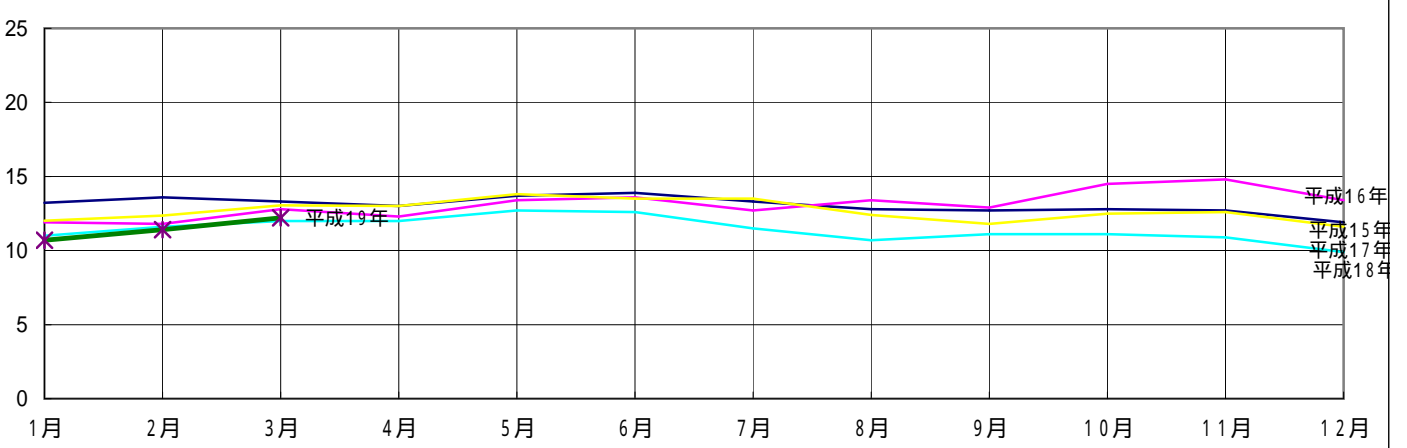


	1月	2月	3月	4月	5月	6月	7月	8月	9月	10月	11月	12月
平成15年	8.8	10.8	11.8	11.8	11.7	13.9	12.5	11.1	13.3	11.8	10.5	11.0
平成16年	9.0	10.3	13.2	14.2	13.0	15.2	15.0	13.5	12.8	13.6	13.0	12.1
平成17年	9.5	11.3	13.8	14.1	15.6	16.2	15.5	12.9	13.0	12.8	13.9	11.8
平成18年	8.7	9.7	12.1	12.2	11.3	12.2	11.7	10.2	11.8	11.0	12.1	11.7
平成19年	9.8	11.3	13.8									

(単位:万トン)

駿遠支部 月末保管残高の推移

静岡県倉庫協会

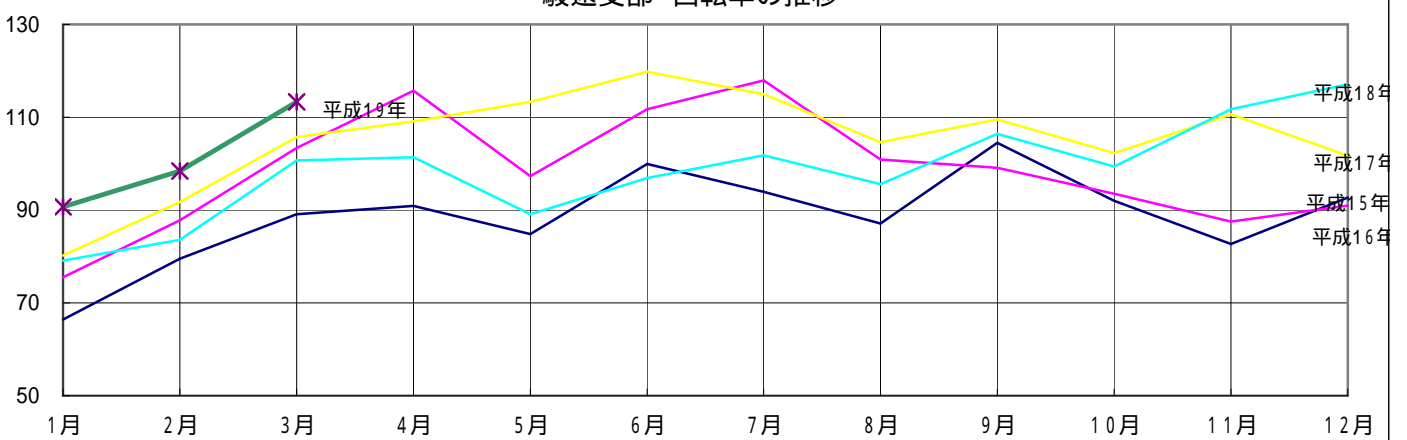


	1月	2月	3月	4月	5月	6月	7月	8月	9月	10月	11月	12月
平成15年	13.2	13.6	13.3	13.0	13.7	13.9	13.3	12.8	12.7	12.8	12.7	11.9
平成16年	11.9	11.8	12.8	12.3	13.4	13.6	12.7	13.4	12.9	14.5	14.8	13.4
平成17年	12.0	12.3	13.1	13.0	13.8	13.5	13.5	12.4	11.8	12.5	12.6	11.6
平成18年	11.0	11.6	12.0	12.0	12.7	12.6	11.5	10.7	11.1	11.1	10.9	9.9
平成19年	10.7	11.4	12.2									

(単位:%)

駿遠支部 回転率の推移

静岡県倉庫協会

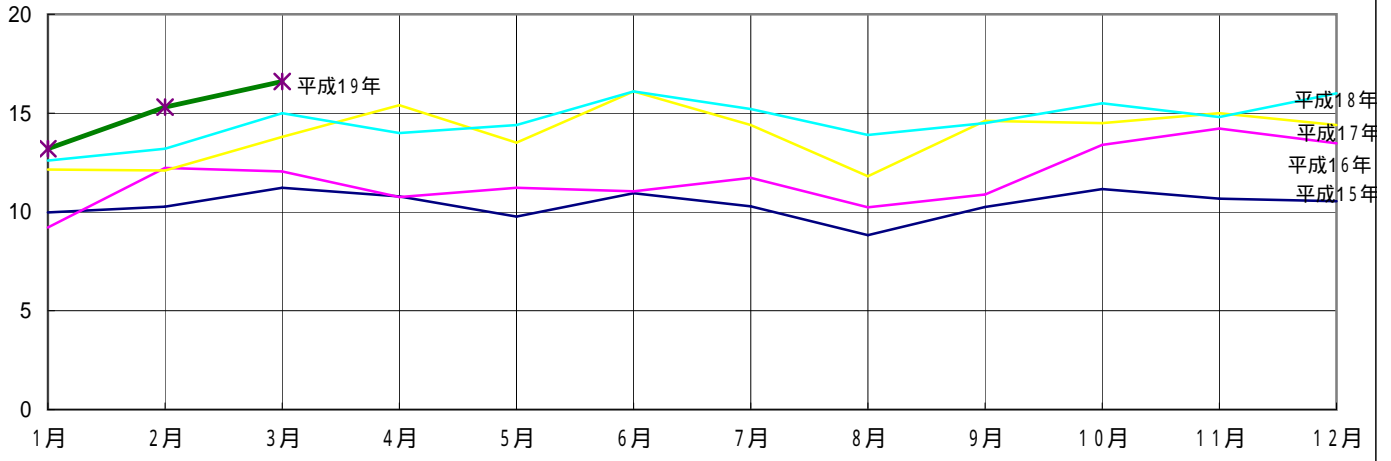


	1月	2月	3月	4月	5月	6月	7月	8月	9月	10月	11月	12月
平成15年	66.4	79.5	89.1	90.9	84.8	99.9	93.9	87.1	104.5	92.0	82.7	92.7
平成16年	75.5	87.8	103.4	115.7	97.3	111.7	117.9	100.9	99.1	93.5	87.5	91.0
平成17年	80.2	91.7	105.7	109.1	113.3	119.8	115.0	104.6	109.5	102.3	110.6	101.7
平成18年	79.1	83.6	100.7	101.4	89.1	96.9	101.8	95.6	106.4	99.4	111.7	117.1
平成19年	90.7	98.4	113.3									

(単位:万トン)

西部支部 入庫高の推移

静岡県倉庫協会

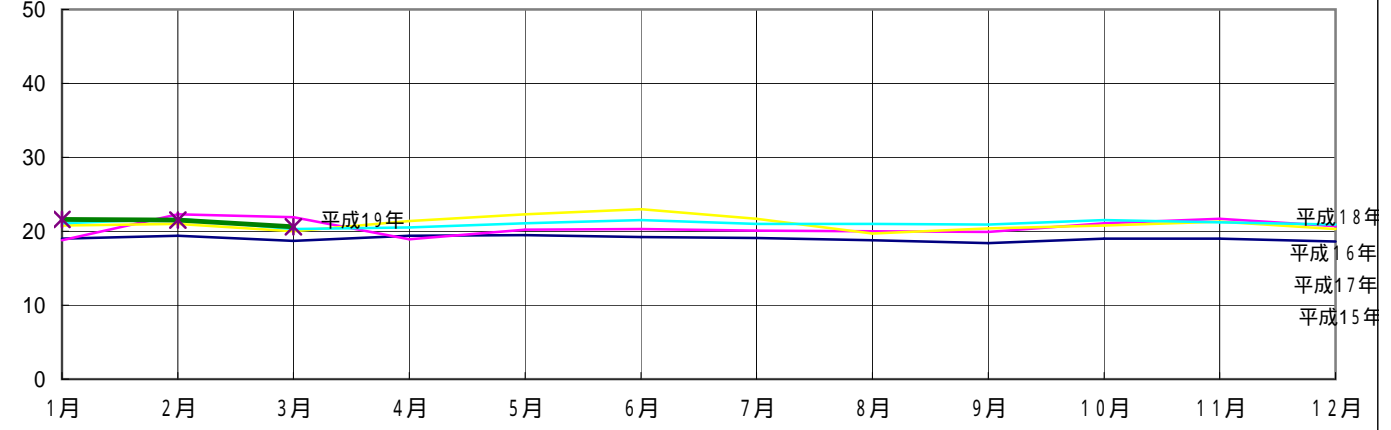


	1月	2月	3月	4月	5月	6月	7月	8月	9月	10月	11月	12月
平成15年	10.0	10.3	11.2	10.8	9.8	11.0	10.3	8.8	10.3	11.2	10.7	10.5
平成16年	9.2	12.2	12.1	10.8	11.2	11.0	11.7	10.2	10.9	13.4	14.2	13.5
平成17年	12.1	12.1	13.8	15.4	13.5	16.1	14.4	11.8	14.6	14.5	15.0	14.4
平成18年	12.6	13.2	15.0	14.0	14.4	16.1	15.2	13.9	14.5	15.5	14.8	16.0
平成19年	13.2	15.3	16.6									

(単位:万トン)

西部支部 月末保管残高の推移

静岡県倉庫協会

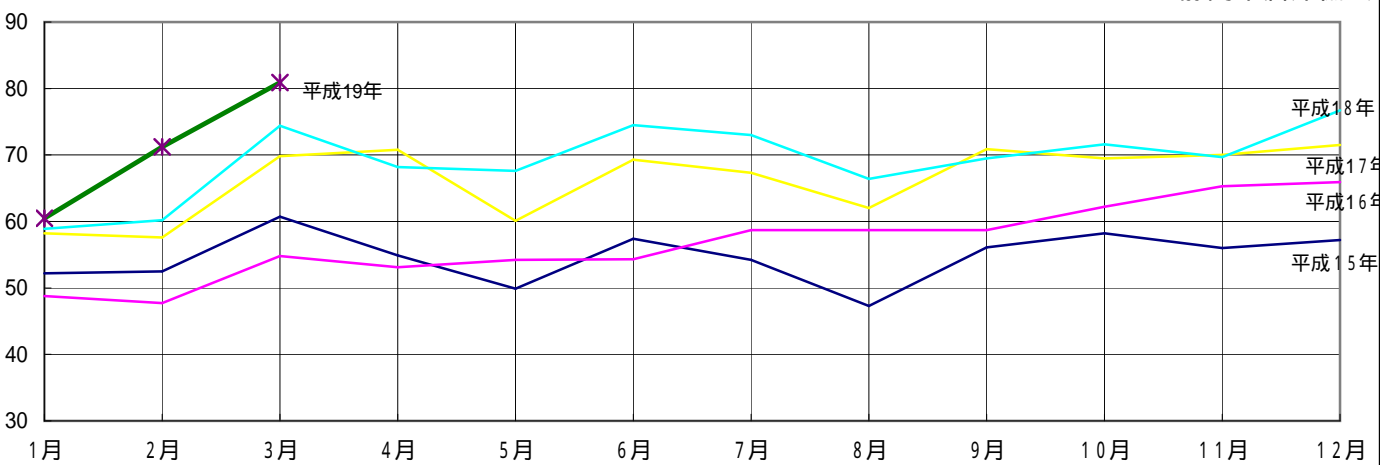


	1月	2月	3月	4月	5月	6月	7月	8月	9月	10月	11月	12月
平成15年	19.0	19.4	18.7	19.4	19.5	19.2	19.1	18.8	18.4	19.0	19.0	18.6
平成16年	18.8	22.3	21.9	18.9	20.2	20.3	20.1	20.0	19.9	21.1	21.7	20.7
平成17年	20.8	21.0	20.0	21.4	22.3	23.0	21.7	19.7	20.4	20.8	21.3	20.3
平成18年	21.1	21.7	20.3	20.5	21.1	21.5	21.0	21.0	20.9	21.5	21.2	20.9
平成19年	21.6	21.5	20.6									

(単位:%)

西部支部 回転率の推移

静岡県倉庫協会



	1月	2月	3月	4月	5月	6月	7月	8月	9月	10月	11月	12月
平成15年	52.2	52.5	60.7	54.9	49.9	57.4	54.2	47.3	56.1	58.2	56	57.2
平成16年	48.8	47.7	54.8	53.1	54.2	54.3	58.7	58.7	58.7	62.2	65.3	65.9
平成17年	58.2	57.6	69.8	70.8	60.1	69.3	67.3	62	70.9	69.5	70	71.5
平成18年	58.9	60.2	74.4	68.2	67.6	74.5	73	66.4	69.5	71.6	69.7	76.7
平成19年	60.5	71.2	80.9									