

静岡県内の貨物動向

(平成19年4月分倉庫統計)

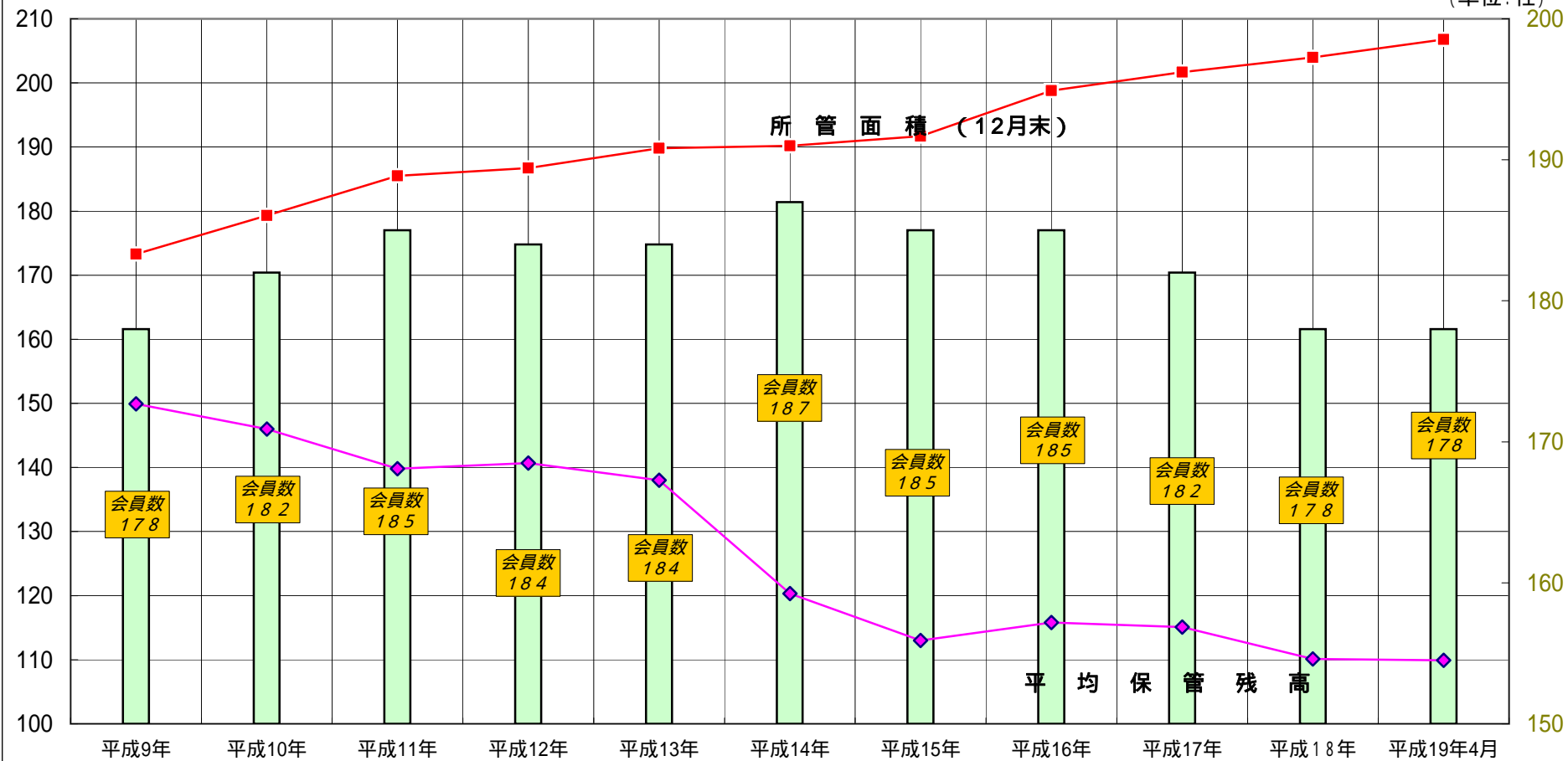
シートNO	シート名称
1	所管面積(1~3類)と保管残高の推移
2	倉庫使用状況
3	入庫高、保管残高、回転率の推移
4	入庫高上位10品目
5	東部、富士支部 入庫高上位10品目
6	清水、静岡支部 入庫高上位10品目
7	駿遠、西部支部 入庫高上位10品目
8	保管残高上位10品目
9	東部、富士支部 保管残高上位10品目
10	清水、静岡支部 保管残高上位10品目
11	駿遠、西部支部 保管残高上位10品目
12	東部支部 入庫、残高、回転率の推移
13	富士支部 入庫、残高、回転率の推移
14	清水支部 入庫、残高、回転率の推移
15	静岡支部 入庫、残高、回転率の推移
16	駿遠支部 入庫、残高、回転率の推移
17	西部支部 入庫、残高、回転率の推移

静岡県倉庫協会

所管面積(1～3類)と保管残高・会員数の推移

静岡県倉庫協会

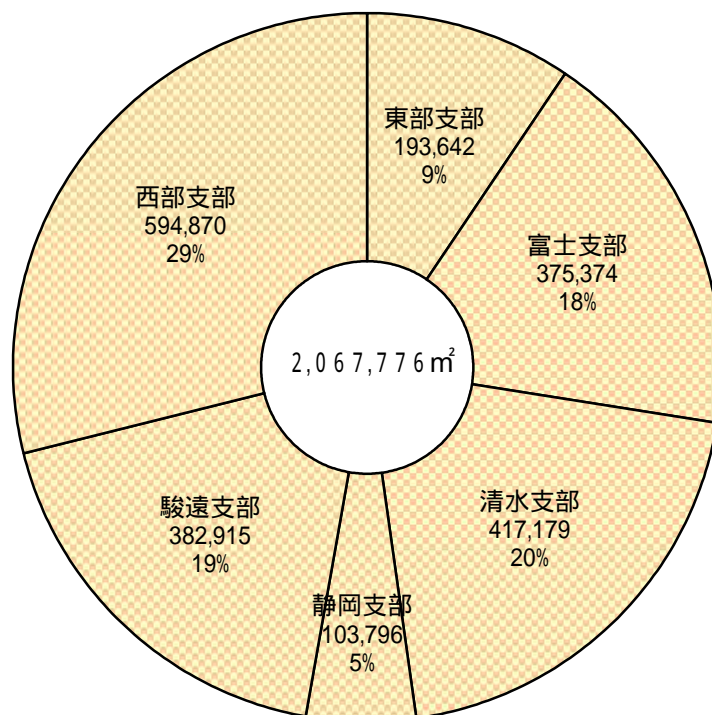
(単位:社)



	平成9年	平成10年	平成11年	平成12年	平成13年	平成14年	平成15年	平成16年	平成17年	平成18年	平成19年4月
保管残高	149.9	146	139.8	140.7	138	120.3	113	115.8	115.1	110.1	109.9
所管面積	173.3	179.3	185.5	186.7	189.8	190.2	191.7	198.8	201.7	204	206.8
会員数	178	182	185	184	184	187	185	185	182	178	178

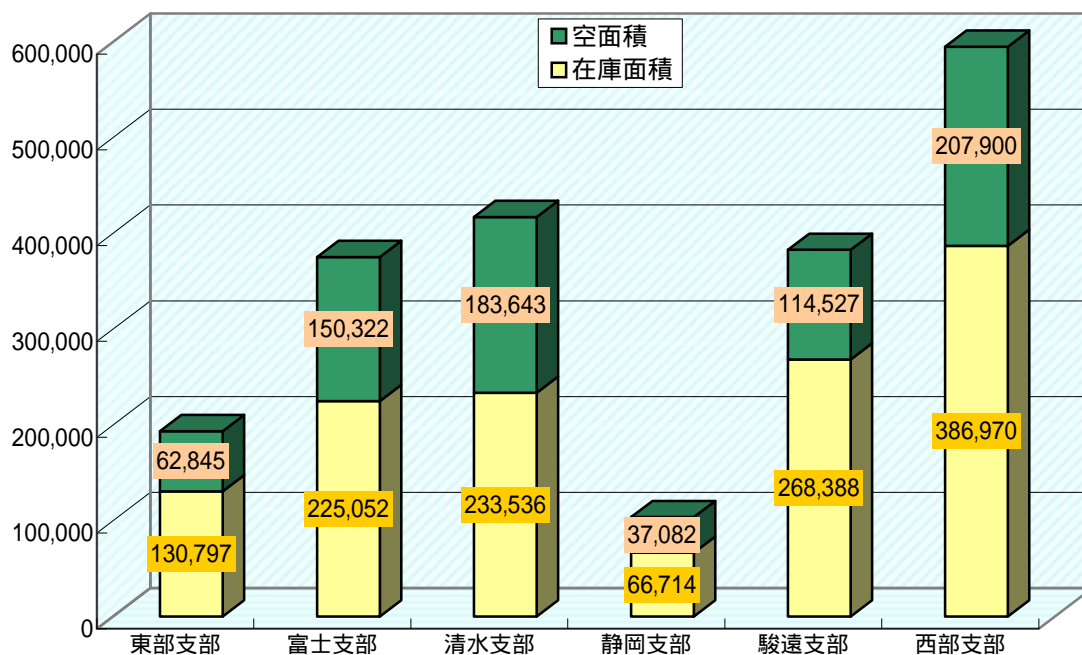
平成19年4月所管面積(1~3類)

静岡県倉庫協会



平成19年4月倉庫使用状況(1~3類)

(単位: m²)

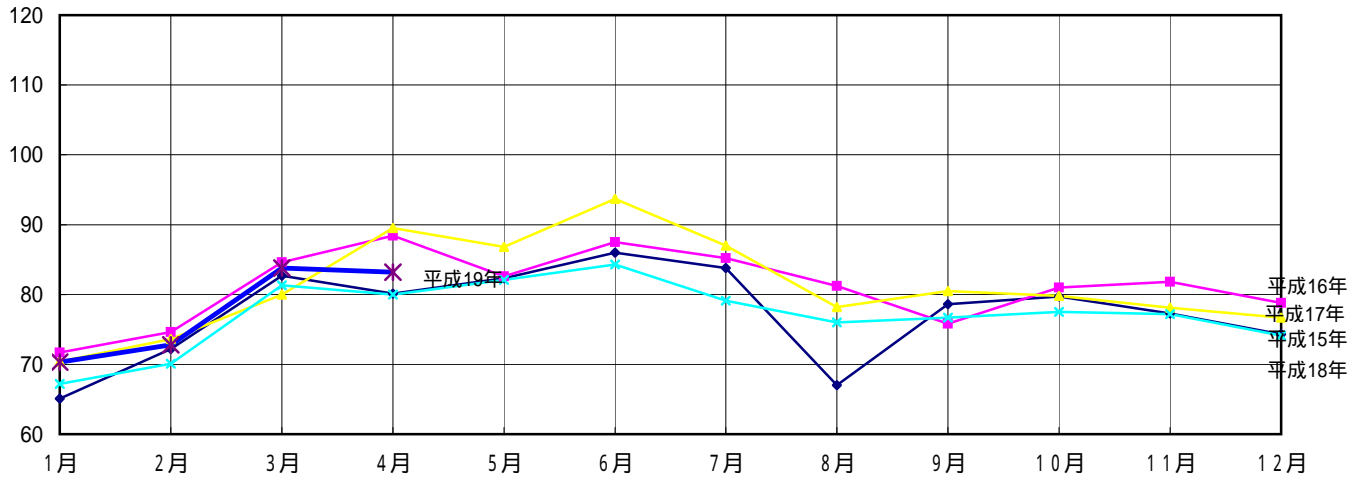


倉庫別	区分	所管面積	在庫面積	利用率%	備考
野積倉庫		22,977 m²	4,942 m²	21.5	
サイ口		347,233 m³	114,464 m³	33.0	
危険品倉庫		9,531 m²	6,435 m²	67.5	

(単位:万トン)

入庫高の推移

静岡県倉庫協会

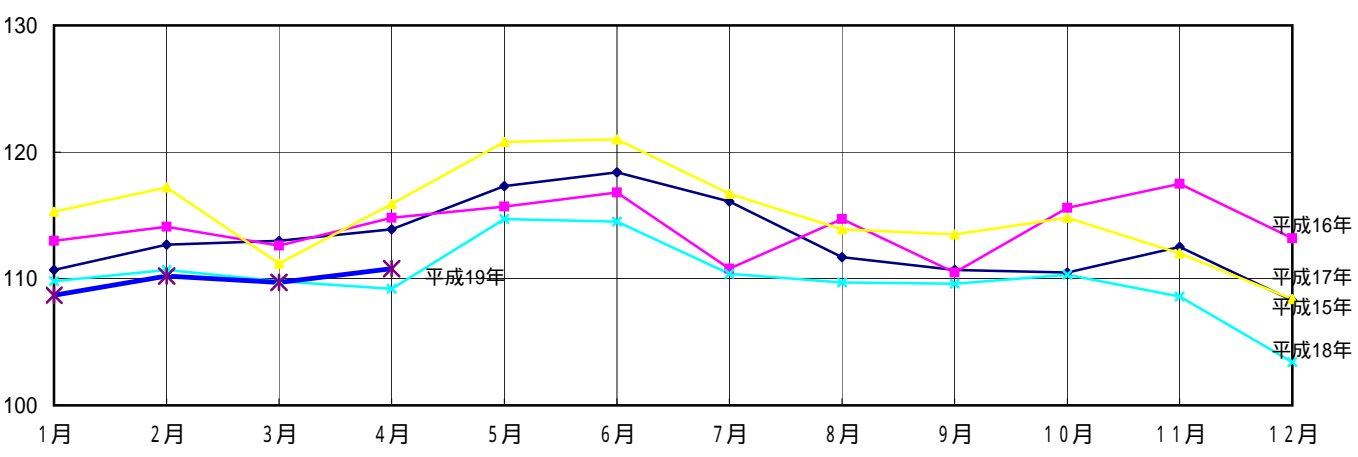


	1月	2月	3月	4月	5月	6月	7月	8月	9月	10月	11月	12月
平成15年	65.1	72.2	82.7	80.1	82.3	86	83.8	67	78.6	79.7	77.3	74.3
平成16年	71.7	74.6	84.6	88.4	82.6	87.5	85.2	81.2	75.8	81	81.8	78.8
平成17年	70.4	73.6	80.0	89.5	86.8	93.7	87	78.2	80.5	79.8	78.1	76.7
平成18年	67.2	70.1	81.3	80	82.1	84.3	79.1	76	76.7	77.5	77.2	74.1
平成19年	70.3	72.8	83.8	83.2								

(単位:万トン)

月末保管残高の推移

静岡県倉庫協会

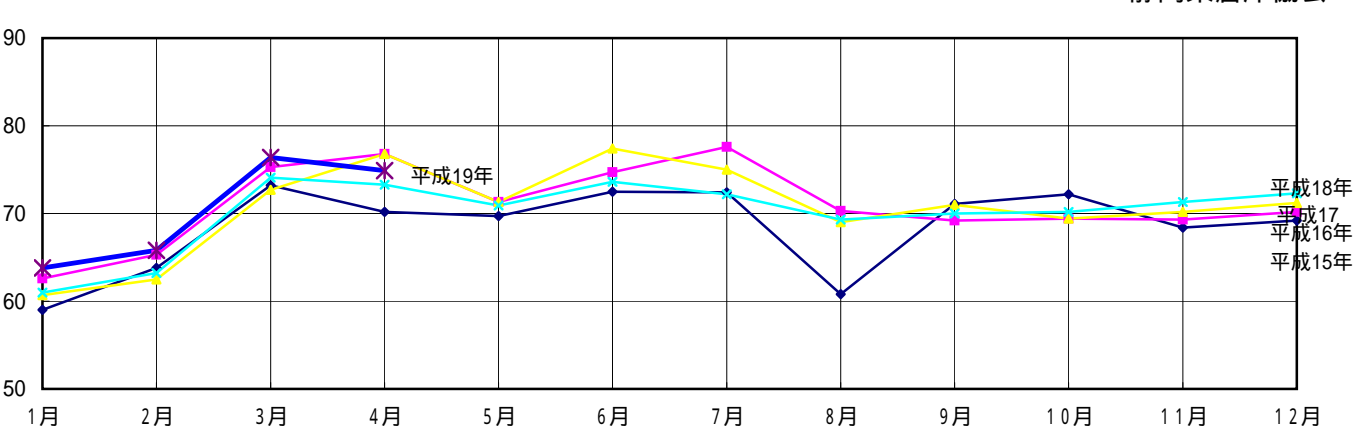


	1月	2月	3月	4月	5月	6月	7月	8月	9月	10月	11月	12月
平成15年	110.7	112.7	113	113.9	117.3	118.4	116.1	111.7	110.7	110.5	112.5	108.3
平成16年	113	114.1	112.6	114.8	115.7	116.8	110.8	114.7	110.5	115.6	117.5	113.2
平成17年	115.3	117.2	111.2	115.9	120.8	121	116.7	113.9	113.5	114.8	112	108.4
平成18年	109.8	110.7	109.8	109.2	114.7	114.5	110.4	109.7	109.6	110.3	108.6	103.4
平成19年	108.7	110.2	109.7	110.8								

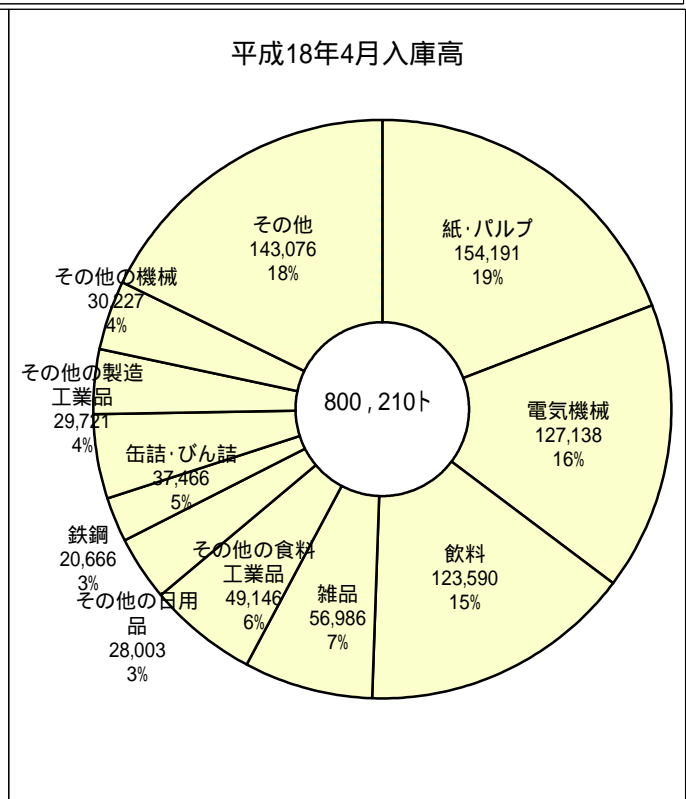
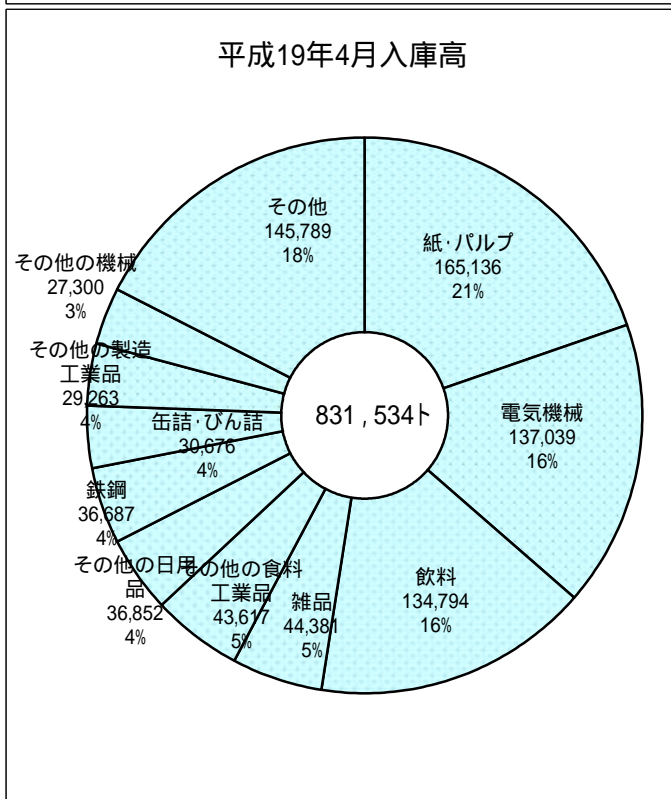
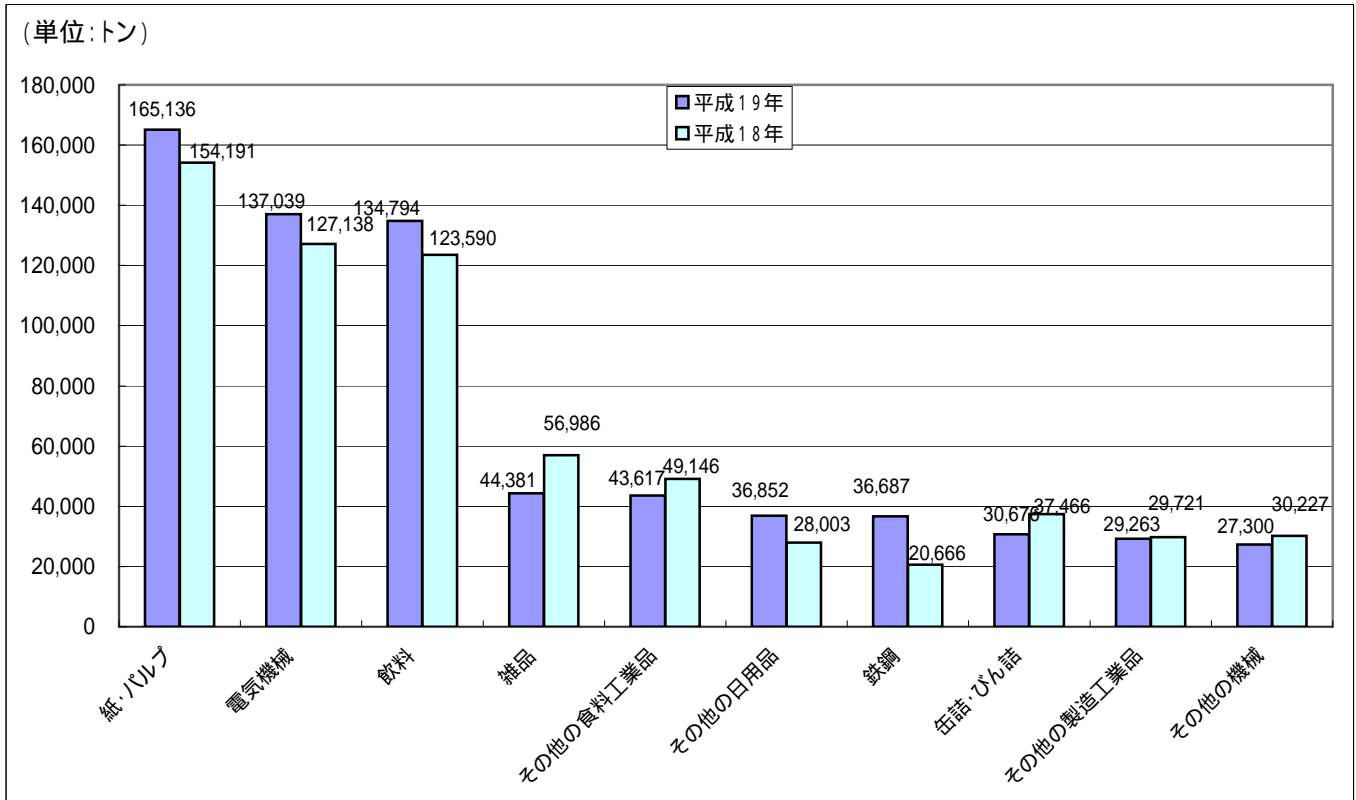
(単位:%)

回転率の推移

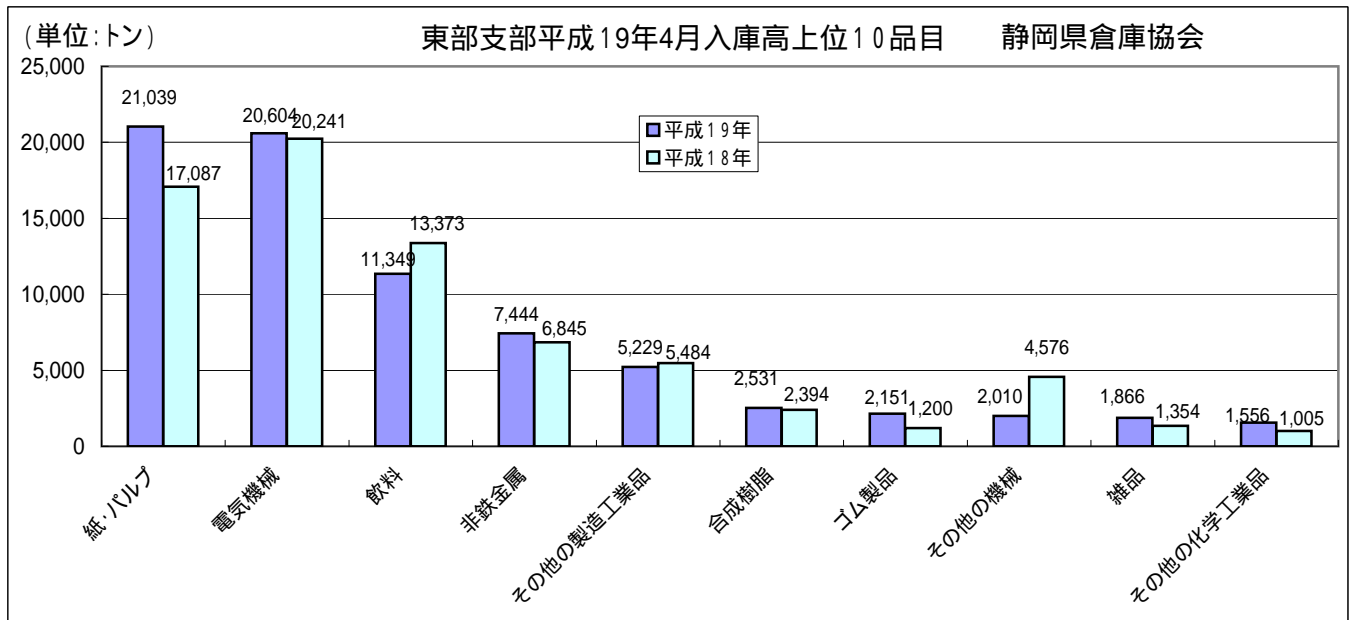
静岡県倉庫協会



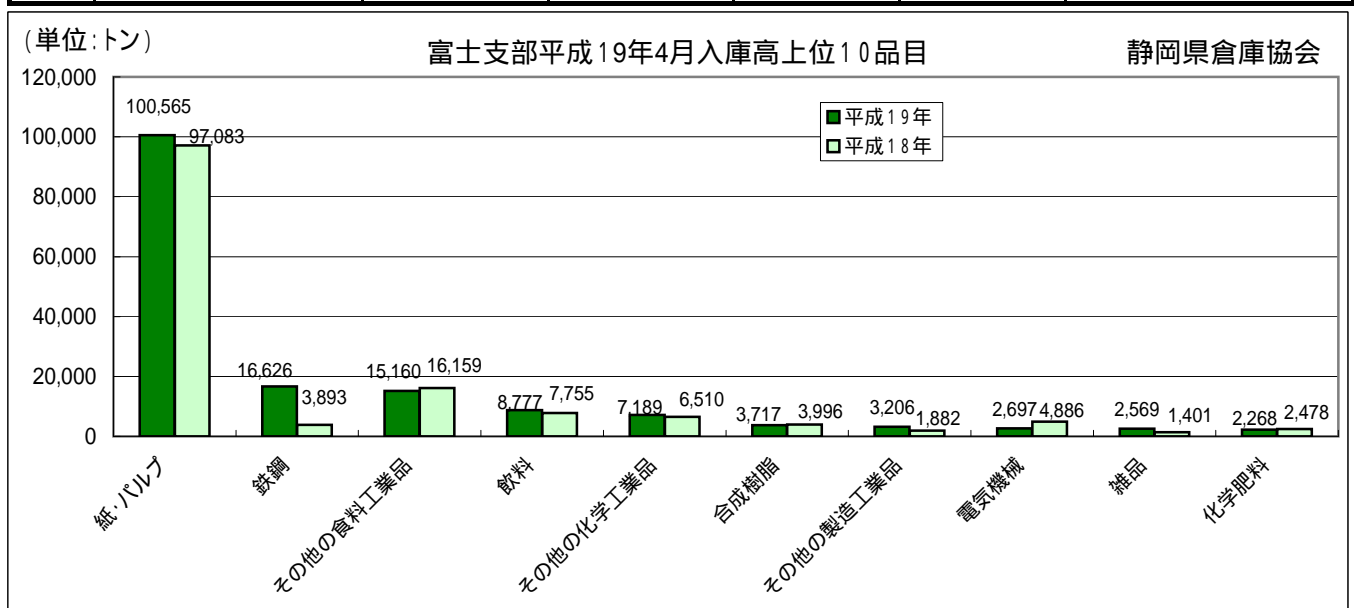
	1月	2月	3月	4月	5月	6月	7月	8月	9月	10月	11月	12月
平成15年	59	63.8	73.2	70.2	69.7	72.5	72.4	60.8	71.1	72.2	68.4	69.2
平成16年	62.6	65.3	75.3	76.8	71.3	74.7	77.6	70.3	69.2	69.4	69.3	70.2
平成17年	60.7	62.5	72.7	76.8	71.3	77.4	75	69	71	69.4	70.2	71.2
平成18年	61	63.2	74.1	73.3	70.9	73.6	72.2	69.3	70	70.2	71.3	72.3
平成19年	63.8	65.8	76.4	74.9								



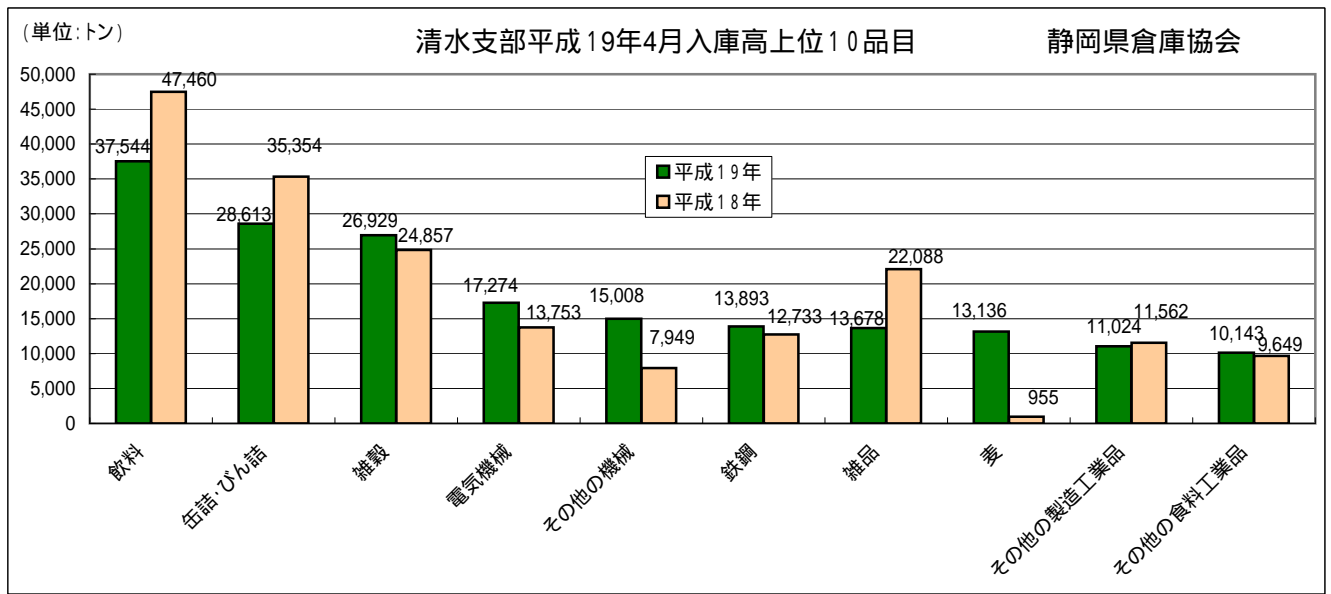
順位	品目	平成19年	平成18年	前月比%	前年同月比%	備考
1	紙・パルプ	165,136	154,191	95.3	107.1	
2	電気機械	137,039	127,138	134.9	107.8	
3	飲料	134,794	123,590	103.4	109.1	
4	雑品	44,381	56,986	75.3	77.9	
5	その他の食料工業品	43,617	49,146	96.6	88.7	
6	その他の日用品	36,852	28,003	91.5	131.6	
7	鉄鋼	36,687	20,666	84.8	177.5	
8	缶詰・びん詰	30,676	37,466	91.4	81.9	
9	その他の製造工業品	29,263	29,721	100.4	98.5	
10	その他の機械	27,300	30,227	101.5	90.3	
	40品目合計	831,534	800,210	99.3	103.9	



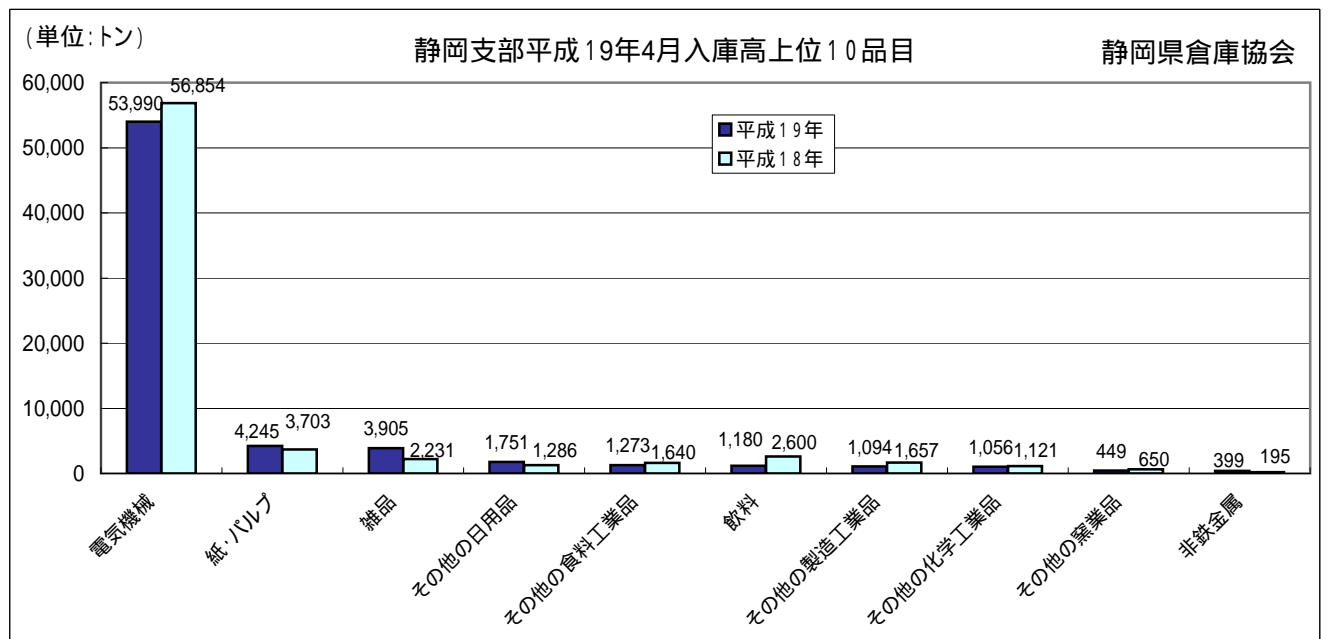
順位	品目	平成19年	平成18年	前月比%	前年同月比%	備考
1	紙・パルプ	21,039	17,087	101.1	123.1	
2	電気機械	20,604	20,241	92.2	101.8	
3	飲料	11,349	13,373	135.1	84.9	
4	非鉄金属	7,444	6,845	94.4	108.8	
5	その他の製造工業品	5,229	5,484	89.2	95.4	
6	合成樹脂	2,531	2,394	91.0	105.7	
7	ゴム製品	2,151	1,200	22.5	179.3	
8	その他の機械	2,010	4,576	123.6	43.9	
9	雑品	1,866	1,354	51.0	137.8	
10	その他の化学工業品	1,556	1,005	77.9	154.8	
	40品目合計	80,979	79,242	90.5	102.2	



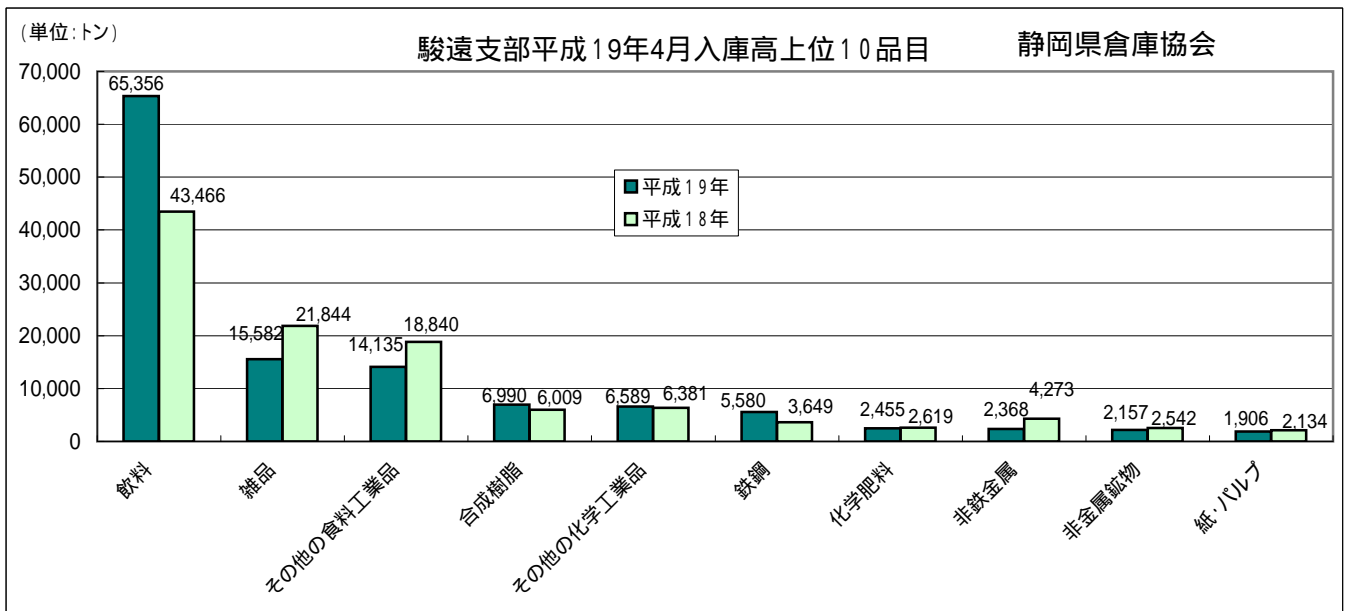
順位	品目	平成19年	平成18年	前月比%	前年同月比%	備考
1	紙・パルプ	100,565	97,083	99.3	103.6	
2	鉄鋼	16,626	3,893	77.4	427.1	
3	その他の食料工業品	15,160	16,159	107.1	93.8	
4	飲料	8,777	7,755	117.6	113.2	
5	その他の化学工業品	7,189	6,510	86.0	110.4	
6	合成樹脂	3,717	3,996	86.3	93.0	
7	その他の製造工業品	3,206	1,882	190.6	170.4	
8	電気機械	2,697	4,886	113.9	55.2	
9	雑品	2,569	1,401	92.4	183.4	
10	化学肥料	2,268	2,478	111.7	91.5	
	40品目合計	168,747	159,296	95.0	105.9	



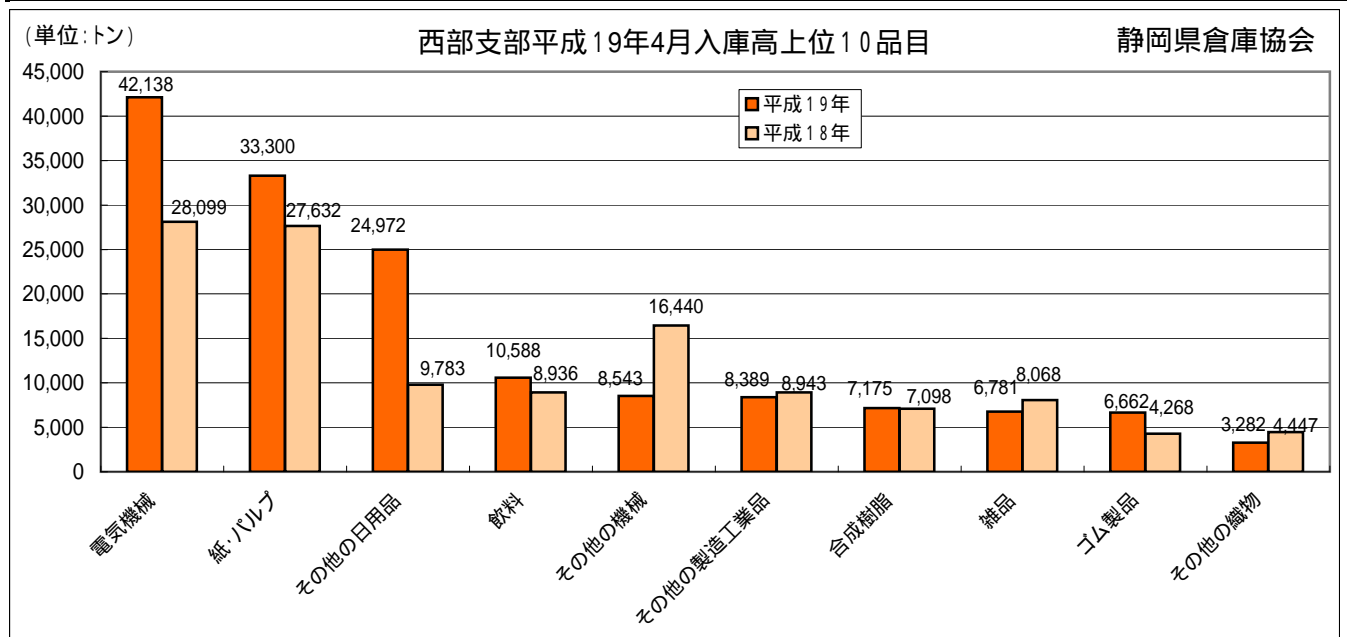
順位	品目	平成19年	平成18年	前月比%	前年同月比%	備考
1	飲料	37,544	47,460	103.4	79.1	
2	缶詰・びん詰	28,613	35,354	90.5	80.9	
3	雑穀	26,929	24,857	244.7	108.3	
4	電気機械	17,274	13,753	182.3	125.6	
5	その他の機械	15,008	7,949	106.0	188.8	
6	鉄鋼	13,893	12,733	91.0	109.1	
7	雑品	13,678	22,088	53.3	61.9	
8	麦	13,136	955	59.4	1375.5	
9	その他の製造工業品	11,024	11,562	107.4	95.3	
10	その他の食料工業品	10,143	9,649	84.3	105.1	
	40品目合計	213,198	226,130	97.7	94.3	



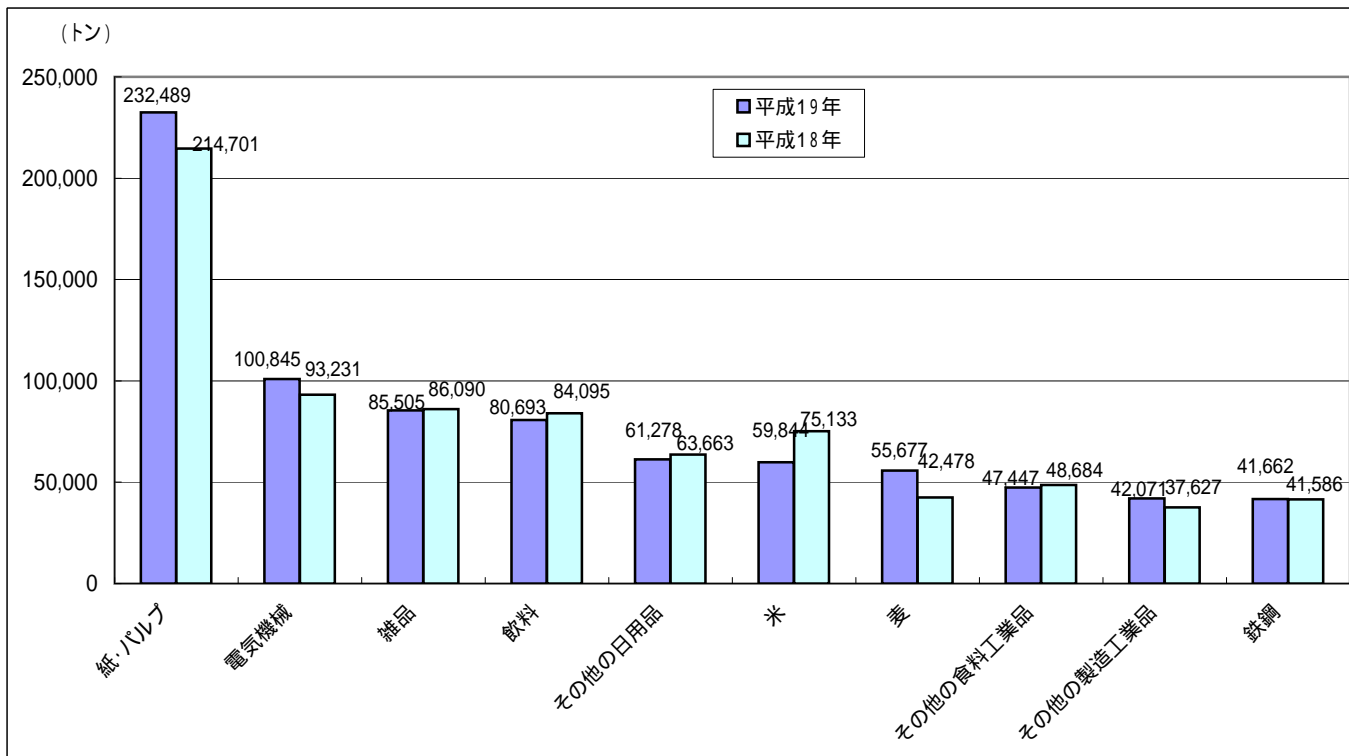
順位	品目	平成19年	平成18年	前月比%	前年同月比%	備考
1	電気機械	53,990	56,854	169.6	95.0	
2	紙・パルプ	4,245	3,703	97.3	114.6	
3	雑品	3,905	2,231	137.6	175.0	
4	その他の日用品	1,751	1,286	79.1	136.2	
5	その他の食料工業品	1,273	1,640	124.3	77.6	
6	飲料	1,180	2,600	59.2	45.4	
7	その他の製造工業品	1,094	1,657	70.6	66.0	
8	その他の化学工業品	1,056	1,121	81.0	94.2	
9	その他の窯業品	449	650	96.1	69.1	
10	非鉄金属	399	195	120.2	204.6	
	40品目合計	70,844	73,788	143.7	96.0	



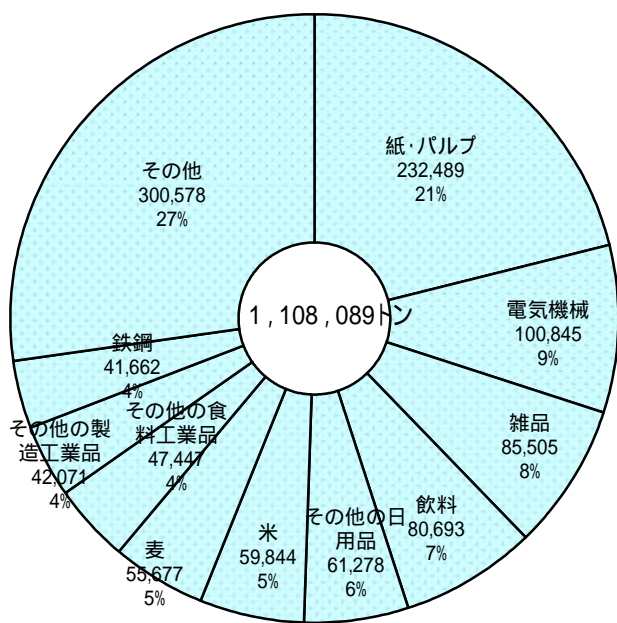
順位	品目	平成19年	平成18年	前月比%	前年同月比%	備考
1	飲料	65,356	43,466	94.3	150.4	
2	雑品	15,582	21,844	104.3	71.3	
3	その他の食料工業品	14,135	18,840	89.5	75.0	
4	合成樹脂	6,990	6,009	87.8	116.3	
5	その他の化学工業品	6,589	6,381	102.4	103.3	
6	鉄鋼	5,580	3,649	92.4	152.9	
7	化学肥料	2,455	2,619	99.4	93.7	
8	非鉄金属	2,368	4,273	81.0	55.4	
9	非金属鉱物	2,157	2,542	109.0	84.9	
10	紙・パルプ	1,906	2,134	62.0	89.3	
	40品目合計	130,628	121,626	95.0	107.4	



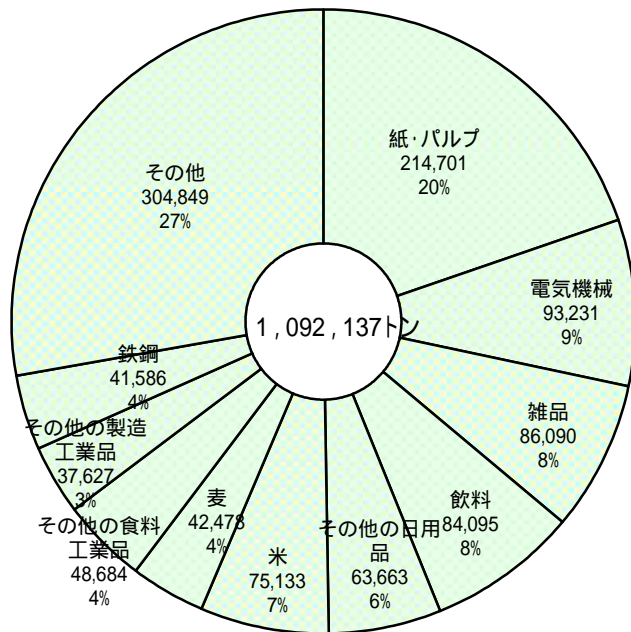
順位	品目	平成19年	平成18年	前月比%	前年同月比%	備考
1	電気機械	42,138	28,099	118.6	150.0	
2	紙・パルプ	33,300	27,632	84.6	120.5	
3	その他の日用品	24,972	9,783	105.7	255.3	
4	飲料	10,588	8,936	153.2	118.5	
5	その他の機械	8,543	16,440	91.2	52.0	
6	その他の製造工業品	8,389	8,943	89.3	93.8	
7	合成樹脂	7,175	7,098	78.7	101.1	
8	雑品	6,781	8,068	75.1	84.0	
9	ゴム製品	6,662	4,268	148.2	156.1	
10	その他の織物	3,282	4,447	97.2	73.8	
	40品目合計	167,138	140,128	101.0	119.3	



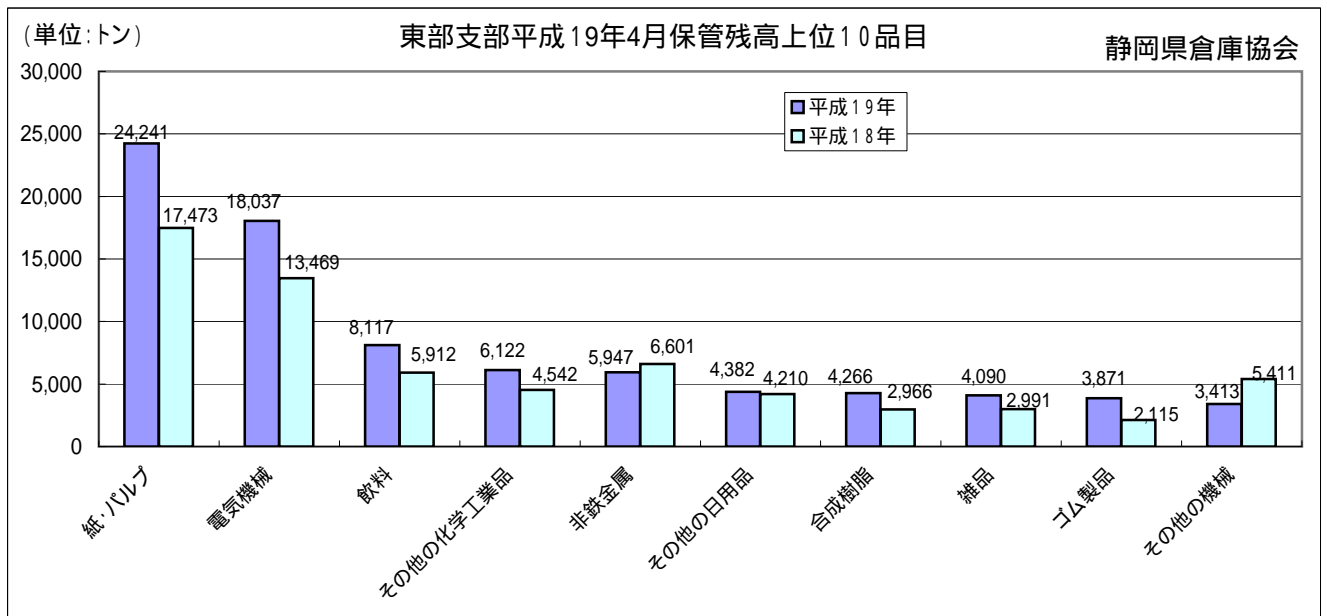
平成19年4月保管残高



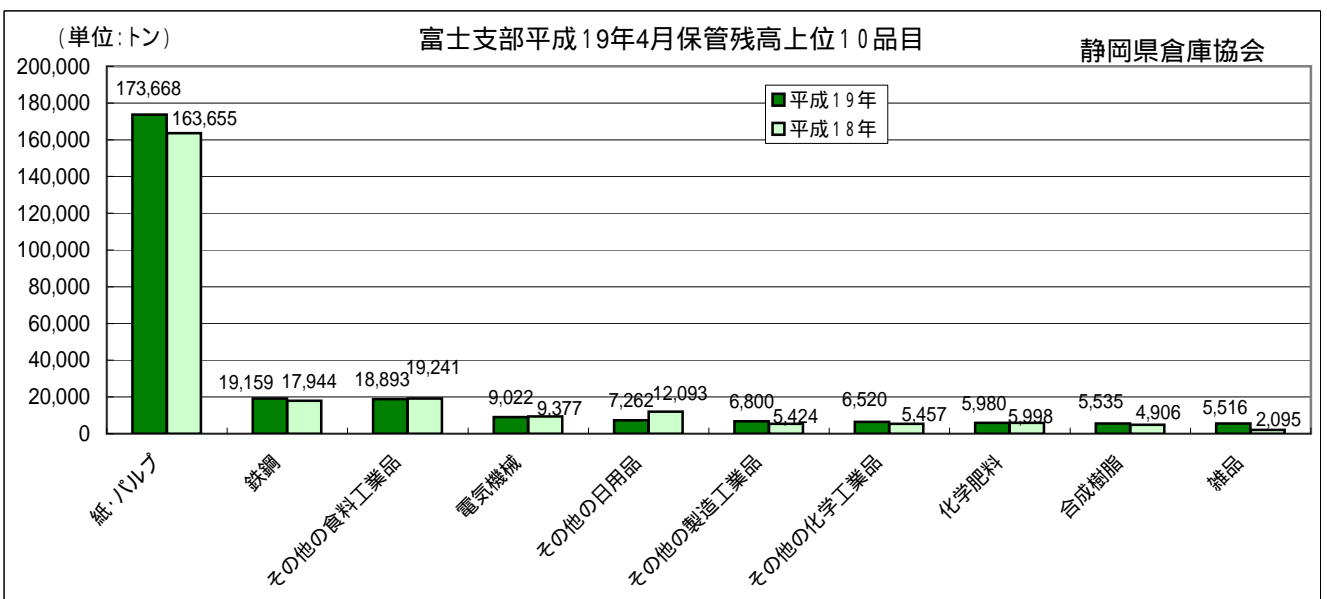
平成18年4月保管残高



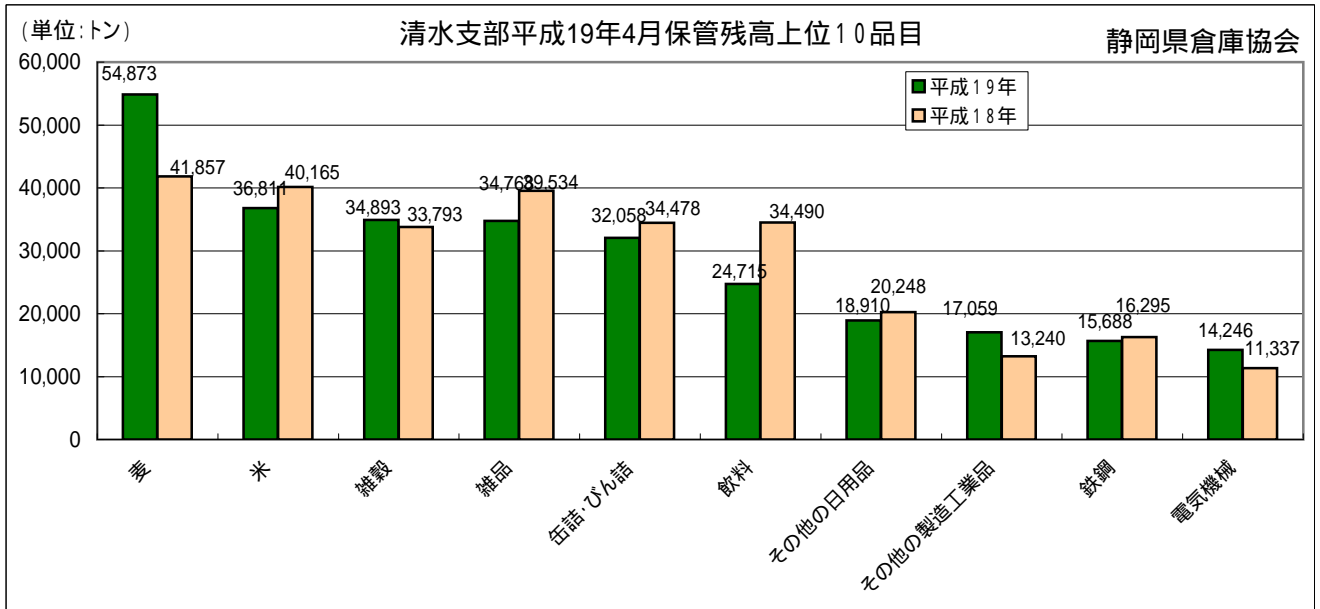
順位	品目	平成19年	平成18年	前月比%	前年同月比%	回転率
1	紙・パルプ	232,489	214,701	99.5	108.3	
2	電気機械	100,845	93,231	128.3	108.2	
3	雑品	85,505	86,090	98.5	99.3	
4	飲料	80,693	84,095	100.2	96.0	
5	その他の日用品	61,278	63,663	99.5	96.3	
6	米	59,844	75,133	97.1	79.7	
7	麦	55,677	42,478	93.0	131.1	
8	その他の食料工業品	47,447	48,684	94.9	97.5	
9	その他の製造工業品	42,071	37,627	104.2	111.8	
10	鉄鋼	41,662	41,586	96.1	100.2	
	40品目合計	1,108,089	1,092,137	101.0	101.5	74.9



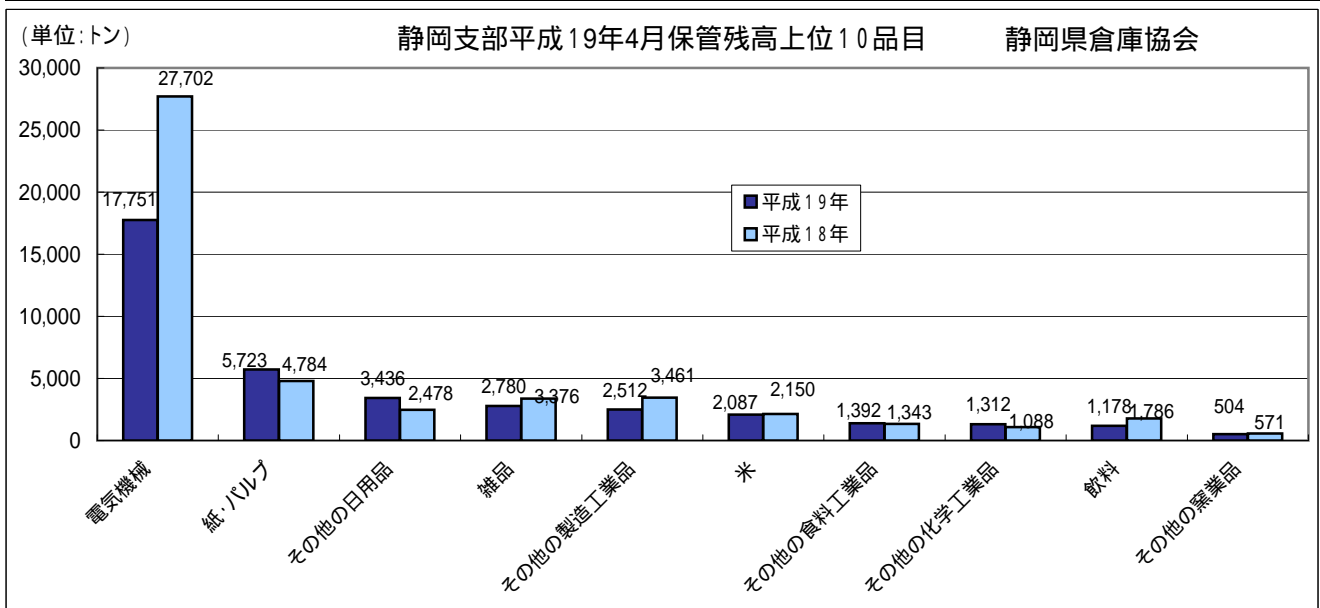
順位	品目	平成19年	平成18年	前月比%	前年同月比%	回転率%
1	紙・パルプ	24,241	17,473	100.7	138.7	
2	電気機械	18,037	13,469	103.7	133.9	
3	飲料	8,117	5,912	101.2	137.3	
4	その他の化学工業品	6,122	4,542	103.7	134.8	
5	非鉄金属	5,947	6,601	108.8	90.1	
6	その他の日用品	4,382	4,210	95.2	104.1	
7	合成樹脂	4,266	2,966	94.6	143.8	
8	雑品	4,090	2,991	92.2	136.7	
9	ゴム製品	3,871	2,115	89.4	183.0	
10	その他の機械	3,413	5,411	96.4	63.1	
	40品目合計	92,392	82,182	99.8	112.4	87.7



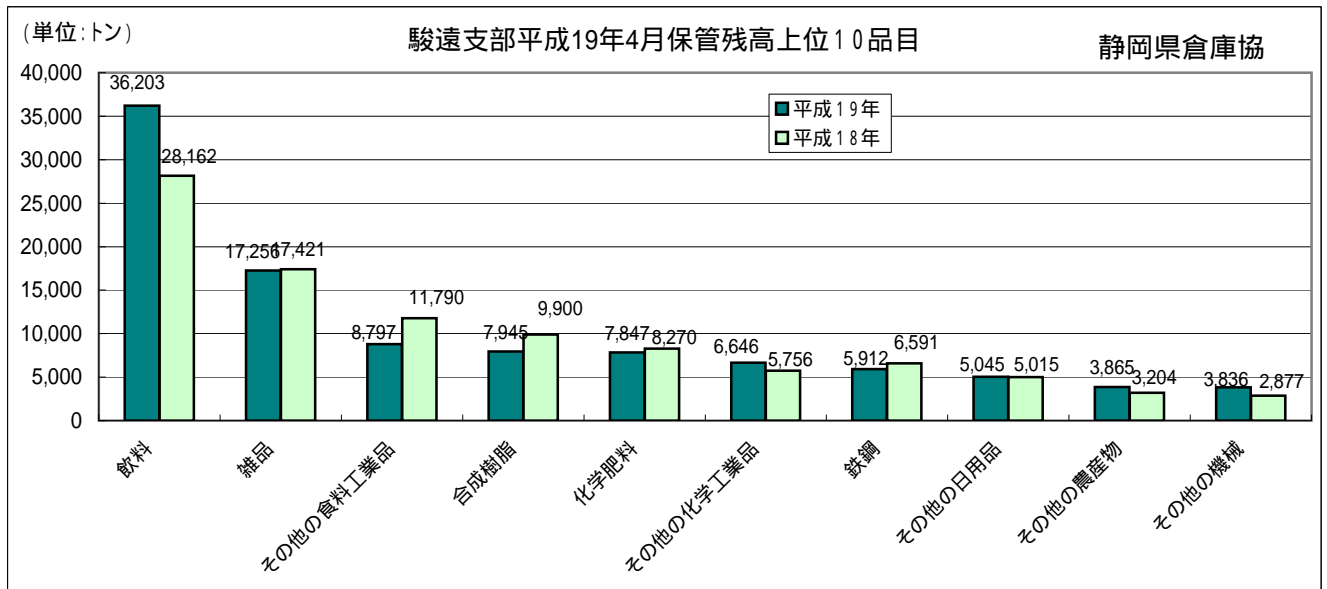
順位	品目	平成19年	平成18年	前月比%	前年同月比%	回転率%
1	紙・パルプ	173,668	163,655	100.2	106.1	
2	鉄鋼	19,159	17,944	96.5	106.8	
3	その他の食料工業品	18,893	19,241	97.6	98.2	
4	電気機械	9,022	9,377	103.1	96.2	
5	その他の日用品	7,262	12,093	87.2	60.1	
6	その他の製造工業品	6,800	5,424	117.0	125.4	
7	その他の化学工業品	6,520	5,457	93.2	119.5	
8	化学肥料	5,980	5,998	92.0	99.7	
9	合成樹脂	5,535	4,906	99.6	112.8	
10	雑品	5,516	2,095	97.8	263.3	
	40品目合計	274,011	269,917	98.7	101.5	61.8



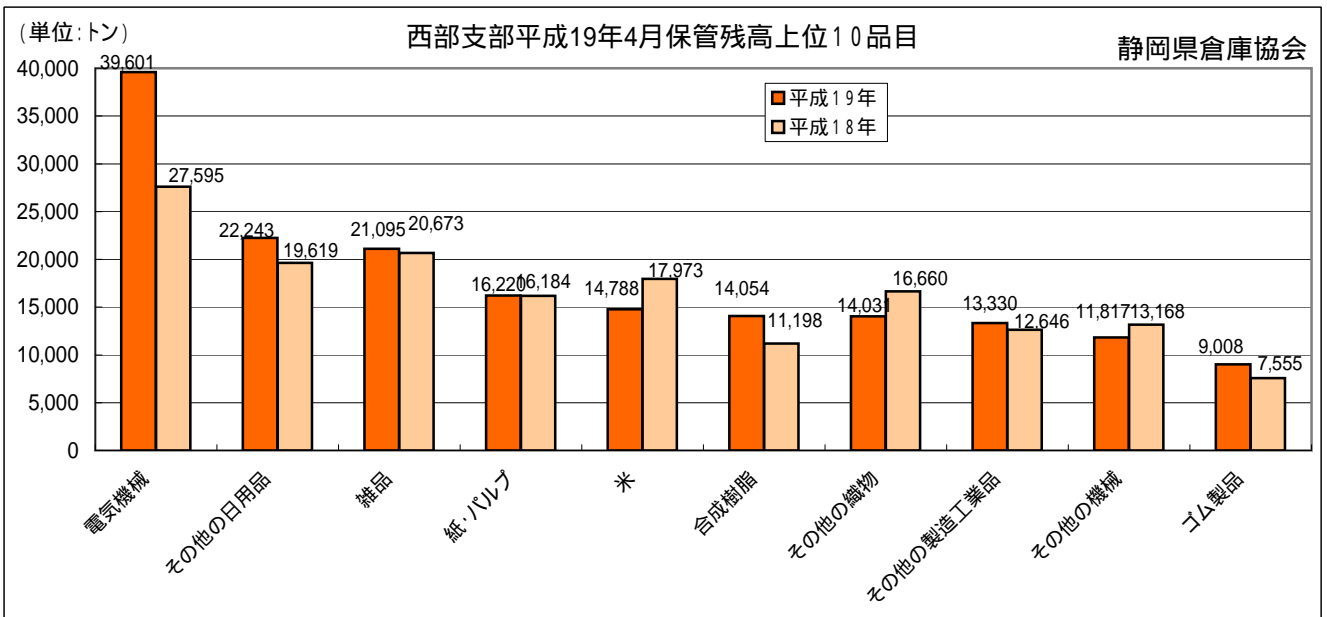
順位	品目	平成19年	平成18年	前月比%	前年同月比%	回転率%
1	麦	54,873	41,857	92.8	131.1	
2	米	36,811	40,165	98.5	91.6	
3	雑穀	34,893	33,793	133.9	103.3	
4	雑品	34,768	39,534	95.0	87.9	
5	缶詰・びん詰	32,058	34,478	89.9	93.0	
6	飲料	24,715	34,490	101.1	71.7	
7	その他の日用品	18,910	20,248	106.4	93.4	
8	その他の製造工業品	17,059	13,240	105.2	128.8	
9	鉄鋼	15,688	16,295	97.8	96.3	
10	電気機械	14,246	11,337	165.9	125.7	
	40品目合計	363,075	362,896	99.5	100.0	58.8



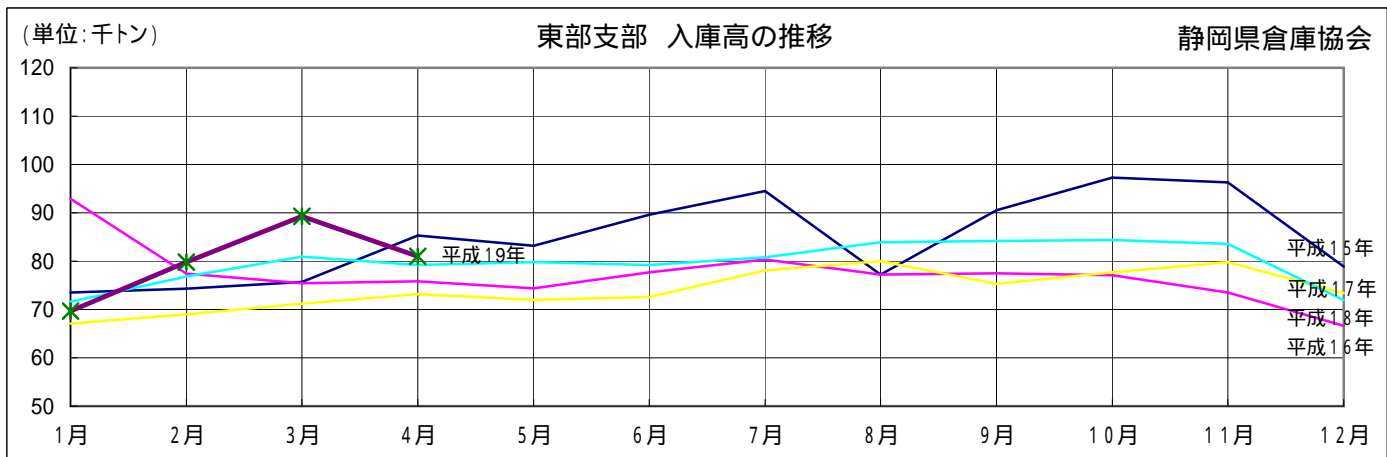
順位	品目	平成19年	平成18年	前月比%	前年同月比%	回転率%
1	電気機械	17,751	27,702	166.0	64.1	
2	紙・パルプ	5,723	4,784	97.2	119.6	
3	その他の日用品	3,436	2,478	105.3	138.7	
4	雑品	2,780	3,376	103.6	82.3	
5	その他の製造工業品	2,512	3,461	102.3	72.6	
6	米	2,087	2,150	105.0	97.1	
7	その他の食料工業品	1,392	1,343	106.4	103.6	
8	その他の化学工業品	1,312	1,088	96.3	120.6	
9	飲料	1,178	1,786	59.3	66.0	
10	その他の窯業品	504	571	112.2	88.3	
	40品目合計	41,355	52,064	118.8	79.4	177.4



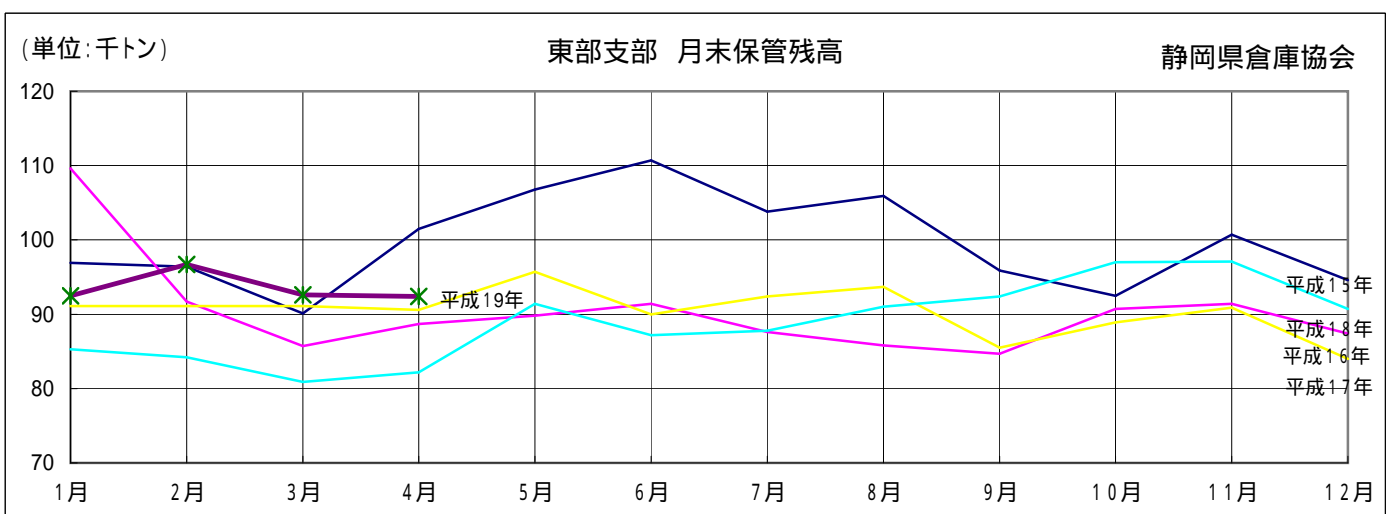
順位	品目	平成19年	平成18年	前月比%	前年同月比%	回転率%
1	飲料	36,203	28,162	98.3	128.6	
2	雑品	17,256	17,421	104.2	99.1	
3	その他の食料工業品	8,797	11,790	94.8	74.6	
4	合成樹脂	7,945	9,900	99.4	80.3	
5	化学肥料	7,847	8,270	99.1	94.9	
6	その他の化学工業品	6,646	5,756	87.1	115.5	
7	鉄鋼	5,912	6,591	89.7	89.7	
8	その他の日用品	5,045	5,015	108.1	100.6	
9	その他の農産物	3,865	3,204	93.7	120.6	
10	その他の機械	3,836	2,877	111.1	133.3	
	40品目合計	119,849	119,909	98.4	99.9	108.9



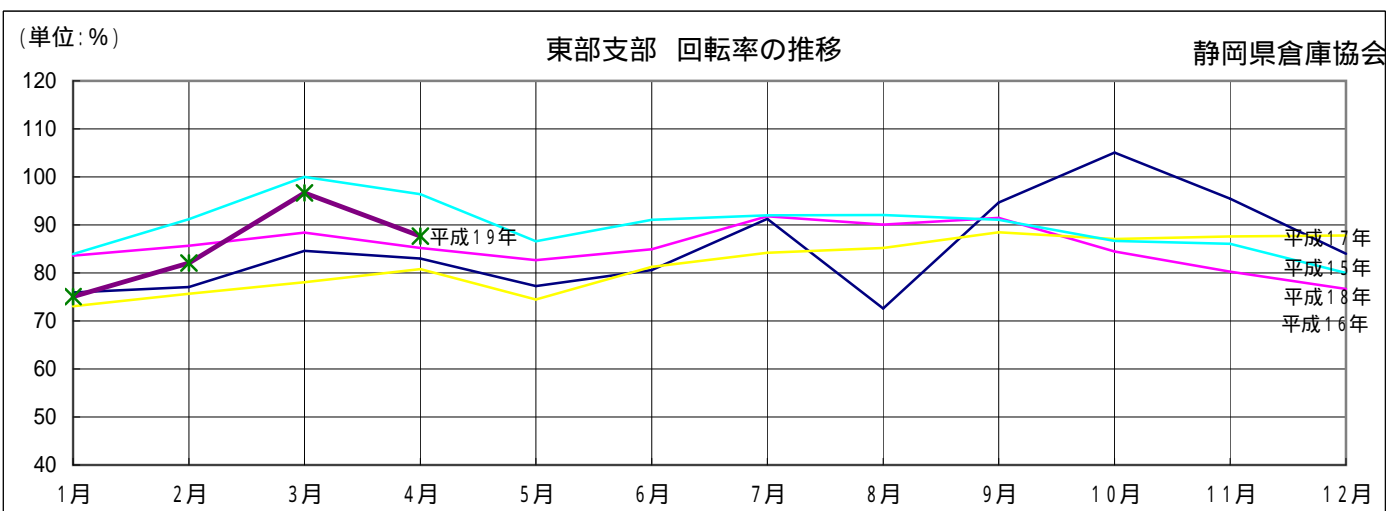
順位	品目	平成19年	平成18年	前月比%	前年同月比%	回転率
1	電気機械	39,601	27,595	126.7	143.5	
2	その他の日用品	22,243	19,619	96.9	113.4	
3	雑品	21,095	20,673	100.7	102.0	
4	紙・パルプ	16,220	16,184	107.4	100.2	
5	米	14,788	17,973	97.0	82.3	
6	合成樹脂	14,054	11,198	93.2	125.5	
7	その他の織物	14,031	16,660	99.5	84.2	
8	その他の製造工業品	13,330	12,646	99.6	105.4	
9	その他の機械	11,817	13,168	96.9	89.7	
10	ゴム製品	9,008	7,555	145.6	119.2	
	40品目合計	217,407	205,169	105.7	106.0	76.2



	1月	2月	3月	4月	5月	6月	7月	8月	9月	10月	11月	12月
平成15年	73.5	74.3	75.7	85.3	83.2	89.6	94.5	77.2	90.5	97.3	96.3	78.9
平成16年	92.9	77.4	75.4	75.8	74.4	77.7	80.3	77.2	77.5	77.1	73.5	66.6
平成17年	67.1	69	71.2	73.2	72	72.6	78.1	80	75.3	77.7	79.8	73.4
平成18年	71.6	76.8	80.9	79.2	79.8	79.2	80.8	83.9	84.2	84.4	83.6	71.9
平成19年	69.7	79.8	89.3	81								



	1月	2月	3月	4月	5月	6月	7月	8月	9月	10月	11月	12月
平成15年	96.9	96.4	90.1	101.5	106.8	110.7	103.8	105.9	95.9	92.5	100.7	94.6
平成16年	109.6	91.7	85.7	88.7	89.8	91.4	87.6	85.8	84.7	90.7	91.4	87.4
平成17年	91.1	91.1	91.1	90.6	95.7	90.0	92.4	93.7	85.5	88.9	90.9	84.0
平成18年	85.3	84.2	80.9	82.2	91.4	87.2	87.8	91.0	92.4	97.0	97.1	90.7
平成19年	92.5	96.7	92.6	92.4								

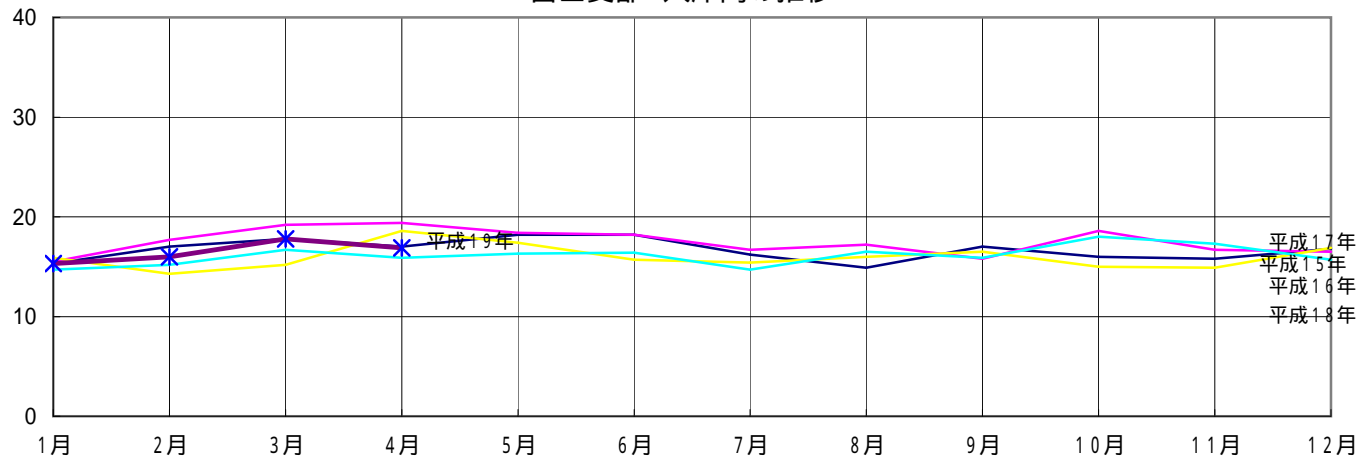


	1月	2月	3月	4月	5月	6月	7月	8月	9月	10月	11月	12月
平成15年	75.9	77.1	84.6	83	77.3	80.6	91.3	72.6	94.7	105.1	95.5	84
平成16年	83.6	85.7	88.4	85.2	82.7	84.9	91.8	90.1	91.5	84.5	80.3	76.7
平成17年	73.1	75.7	78.1	80.8	74.5	81.3	84.2	85.2	88.5	87.1	87.6	87.8
平成18年	83.9	91.2	100	96.4	86.6	91.1	92	92.1	91.1	86.7	86.1	80
平成19年	75.1	82.1	96.7	87.7								

(単位:万トン)

富士支部 入庫高の推移

静岡県倉庫協

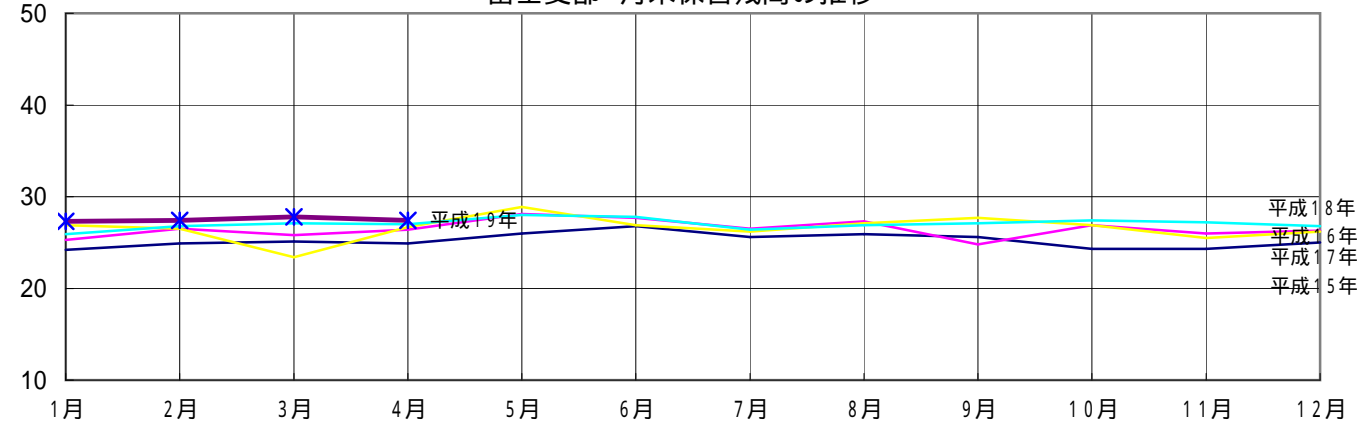


	1月	2月	3月	4月	5月	6月	7月	8月	9月	10月	11月	12月
平成15年	15.3	17.0	17.8	17.0	18.2	18.2	16.2	14.9	17.0	16.0	15.8	16.8
平成16年	15.5	17.7	19.2	19.4	18.4	18.2	16.7	17.2	15.8	18.6	16.7	16.5
平成17年	15.9	14.3	15.2	18.6	17.4	15.7	15.4	16.0	16.5	15.0	14.9	16.9
平成18年	14.7	15.2	16.7	15.9	16.3	16.4	14.7	16.5	15.9	18.0	17.3	15.7
平成19年	15.3	16.0	17.8	16.9								

(単位:万トン)

富士支部 月末保管残高の推移

静岡県倉庫協会

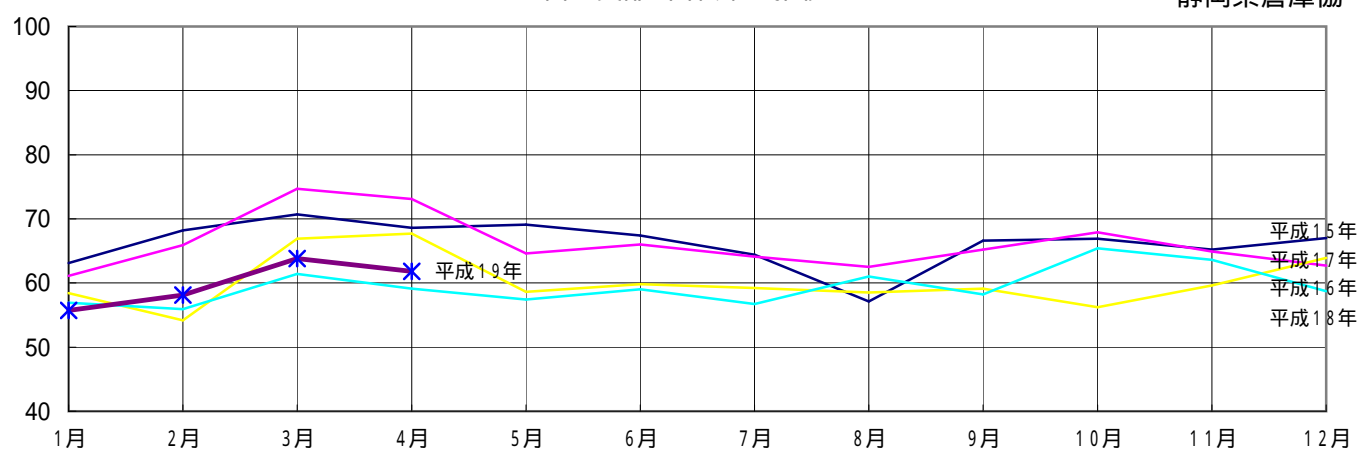


	1月	2月	3月	4月	5月	6月	7月	8月	9月	10月	11月	12月
平成15年	24.2	24.9	25.1	24.9	26.0	26.8	25.6	25.9	25.6	24.3	24.3	25.0
平成16年	25.3	26.5	25.8	26.4	28.1	27.7	26.5	27.3	24.8	26.9	26.0	26.3
平成17年	26.9	26.5	23.4	26.7	28.9	26.9	26.2	27.1	27.7	26.9	25.5	26.2
平成18年	25.9	26.8	27.1	27.0	28.0	27.8	26.4	26.9	27.1	27.4	27.2	26.8
平成19年	27.3	27.4	27.8	27.4								

(単位:%)

富士支部 回転率の推移

静岡県倉庫協

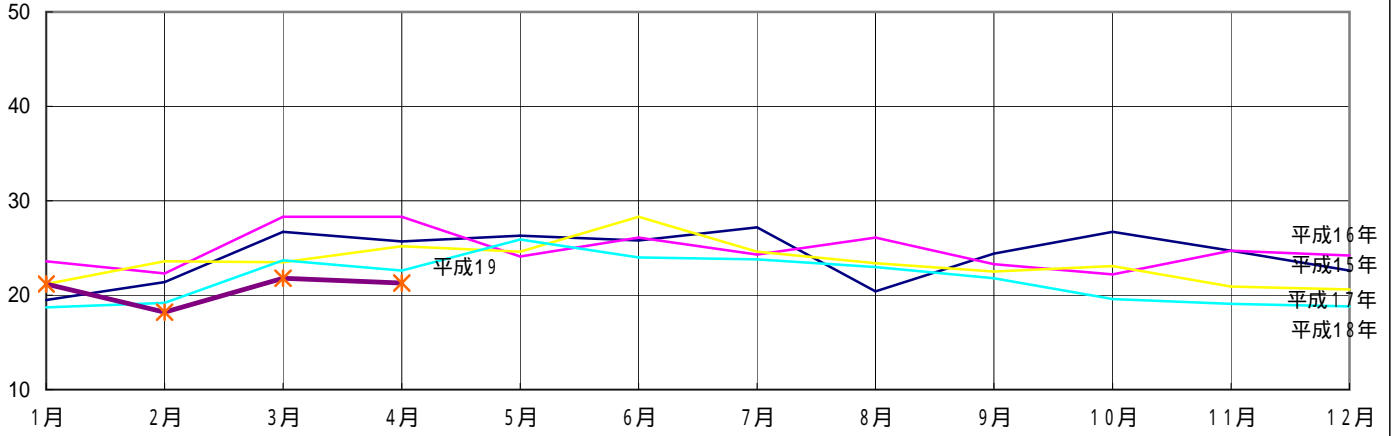


	1月	2月	3月	4月	5月	6月	7月	8月	9月	10月	11月	12月
平成15年	63.1	68.2	70.7	68.6	69.1	67.4	64.4	57.1	66.6	66.9	65.2	67
平成16年	61.1	65.9	74.7	73.1	64.6	66	64.1	62.5	65.2	67.9	64.9	62.7
平成17年	58.4	54.2	66.9	67.7	58.6	59.8	59.2	58.5	59.1	56.2	59.6	63.9
平成18年	56.9	55.9	61.4	59.1	57.4	59	56.7	61	58.2	65.4	63.6	58.7
平成19年	55.7	58.1	63.8	61.8								

(単位:万トン)

清水支部 入庫高の推移

静岡県倉庫協会

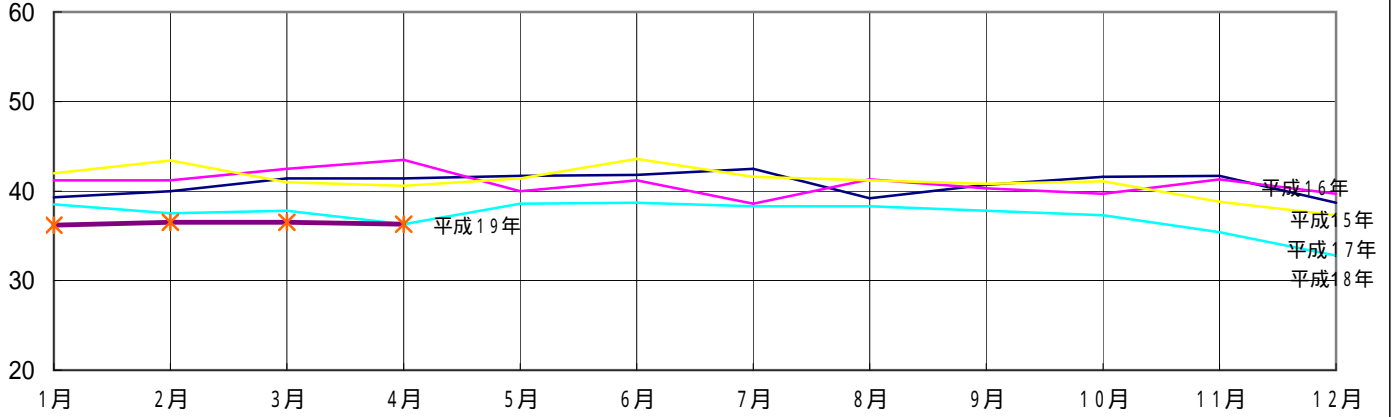


	1月	2月	3月	4月	5月	6月	7月	8月	9月	10月	11月	12月
平成15年	19.5	21.4	26.7	25.7	26.3	25.8	27.2	20.4	24.4	26.7	24.7	22.6
平成16年	23.6	22.3	28.3	28.3	24.1	26.1	24.3	26.1	23.3	22.2	24.7	24.2
平成17年	21.2	23.6	23.5	25.2	24.6	28.3	24.6	23.4	22.5	23.1	20.9	20.6
平成18年	18.7	19.2	23.7	22.6	25.9	24.0	23.8	23.0	21.8	19.6	19.1	18.8
平成19年	21.2	18.2	21.8	21.3								

(単位:万トン)

清水支部 月末保管残高の推移

静岡県倉庫協会

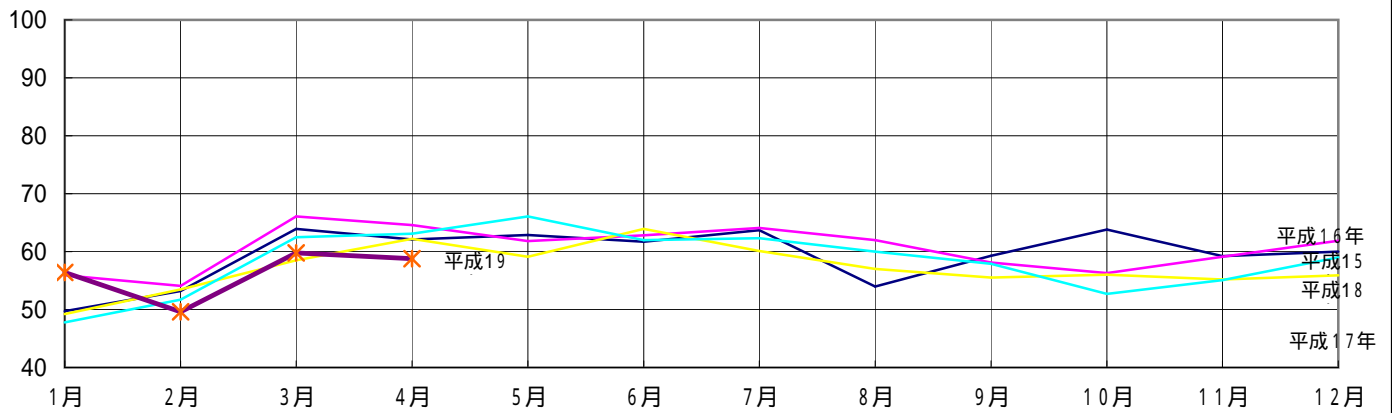


	1月	2月	3月	4月	5月	6月	7月	8月	9月	10月	11月	12月
平成15年	39.3	40.0	41.4	41.4	41.7	41.8	42.5	39.2	40.7	41.6	41.7	38.7
平成16年	41.2	41.2	42.5	43.5	40.0	41.2	38.6	41.3	40.3	39.7	41.3	39.7
平成17年	42.0	43.4	41.0	40.6	41.4	43.6	41.6	41.2	40.8	41.1	38.8	37.3
平成18年	38.5	37.5	37.8	36.3	38.6	38.7	38.3	38.3	37.8	37.3	35.4	32.8
平成19年	36.2	36.5	36.5	36.3								

(単位:%)

清水支部 回転率の推移

静岡県倉庫協会

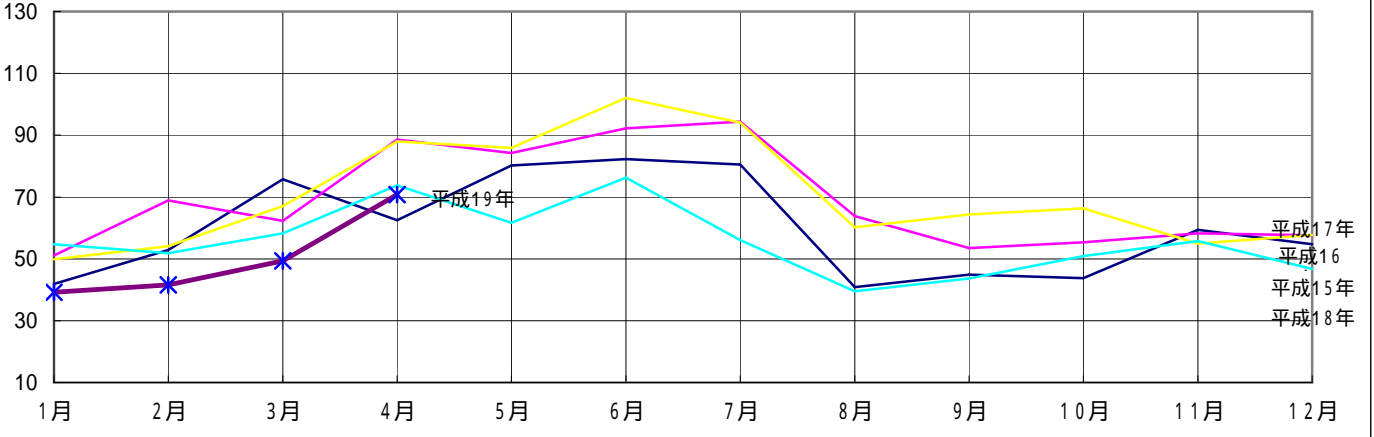


	1月	2月	3月	4月	5月	6月	7月	8月	9月	10月	11月	12月
平成15年	49.7	53.2	63.9	62.1	62.9	61.7	63.7	54	59.3	63.8	59.2	60
平成16年	55.9	54.1	66.1	64.6	61.8	62.8	64.1	62	58.1	56.3	59.1	61.9
平成17年	49.2	53.5	58.5	62.2	59.1	63.9	60.1	57	55.5	56	55.2	55.9
平成18年	47.8	51.7	62.5	63.1	66.1	62	62.3	60	57.9	52.7	55.1	59
平成19年	56.4	49.6	59.8	58.8								

(単位:千トン)

静岡支部 入庫高の推移

静岡県倉庫協会

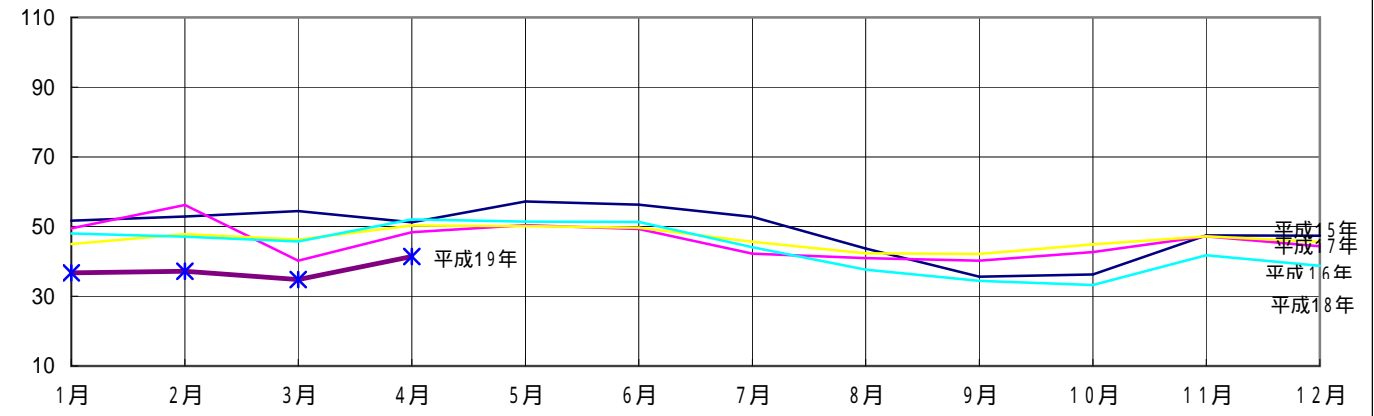


	1月	2月	3月	4月	5月	6月	7月	8月	9月	10月	11月	12月
平成15年	41.9	52.9	75.7	62.5	80.2	82.3	80.5	40.8	44.9	43.8	59.4	54.7
平成16年	51.2	68.9	62.3	88.6	84.3	92.3	94.4	63.8	53.5	55.3	58.2	57.6
平成17年	49.9	54.1	67.1	88.0	85.9	102.0	94.1	60.2	64.4	66.3	54.9	57.7
平成18年	54.7	51.8	58.3	73.8	61.7	76.3	56.1	39.5	43.6	50.9	55.8	46.8
平成19年	39.2	41.6	49.3	70.8								

(単位:千トン)

静岡支部 保管残高の推移

静岡県倉庫協会

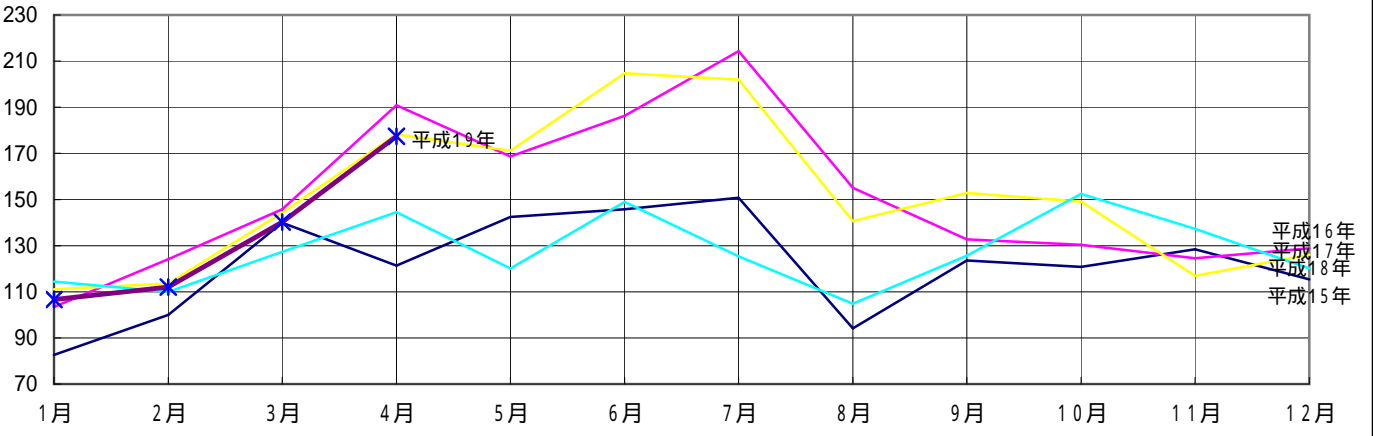


	1月	2月	3月	4月	5月	6月	7月	8月	9月	10月	11月	12月
平成15年	51.7	52.9	54.4	51.2	57.2	56.3	52.8	43.7	35.6	36.3	47.5	47.4
平成16年	49.5	56.2	40.2	48.4	50.4	49.3	42.2	40.9	40.2	42.7	47.2	44.3
平成17年	45.0	47.8	46.3	50.3	50.1	49.7	45.6	42.3	42.1	44.9	47.2	45.6
平成18年	48.0	47.1	45.7	52.1	51.4	51.3	44.1	37.6	34.4	33.2	41.8	38.7
平成19年	36.7	37.2	34.8	41.4								

(単位:%)

静岡支部 回転率の推移

静岡県倉庫協会

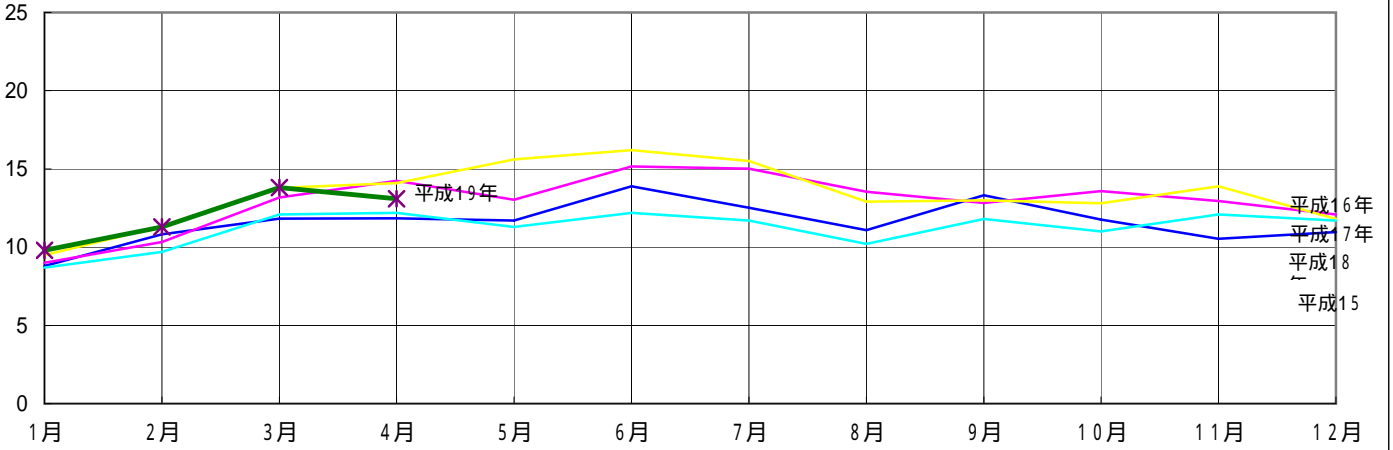


	1月	2月	3月	4月	5月	6月	7月	8月	9月	10月	11月	12月
平成15年	82.6	100	139.9	121.4	142.4	145.7	150.7	94.1	123.5	120.8	128.4	115.4
平成16年	103.5	124.1	145.8	190.8	168.6	186.3	214.3	155.1	132.7	130.4	124.5	128.9
平成17年	111.1	113.6	144.3	178.3	171.2	204.8	201.9	140.7	152.8	149.1	116.9	126
平成18年	114.4	110	127.3	144.5	120.1	148.9	125.3	104.8	125.6	152.4	137.3	120.1
平成19年	106.7	112	140.2	177.4								

(単位:万トン)

駿遠支部 入庫高の推移

静岡県倉庫協会

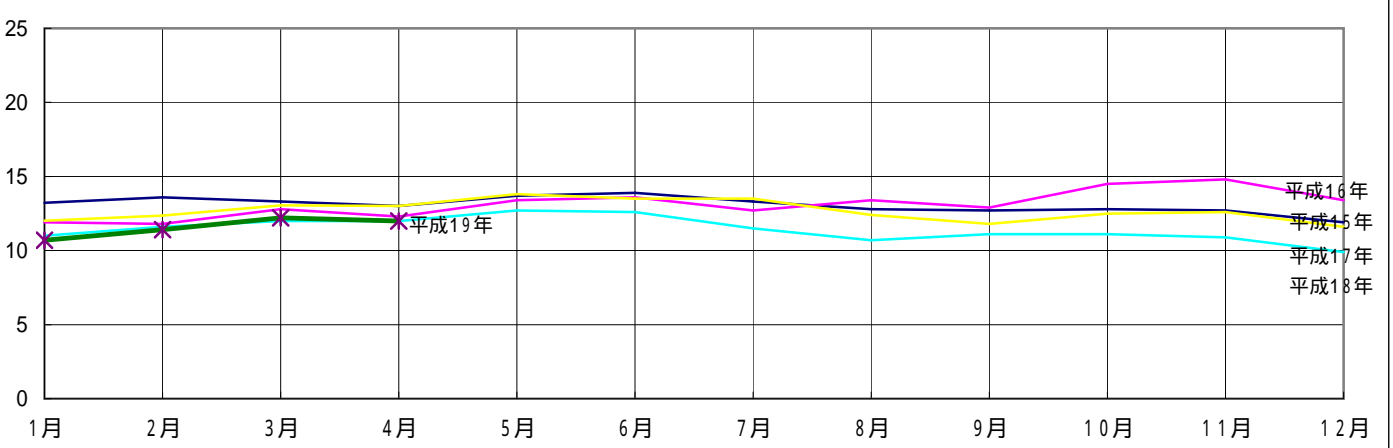


	1月	2月	3月	4月	5月	6月	7月	8月	9月	10月	11月	12月
平成15年	8.8	10.8	11.8	11.8	11.7	13.9	12.5	11.1	13.3	11.8	10.5	11.0
平成16年	9.0	10.3	13.2	14.2	13.0	15.2	15.0	13.5	12.8	13.6	13.0	12.1
平成17年	9.5	11.3	13.8	14.1	15.6	16.2	15.5	12.9	13.0	12.8	13.9	11.8
平成18年	8.7	9.7	12.1	12.2	11.3	12.2	11.7	10.2	11.8	11.0	12.1	11.7
平成19年	9.8	11.3	13.8	13.1								

(単位:万トン)

駿遠支部 月末保管残高の推移

静岡県倉庫協会

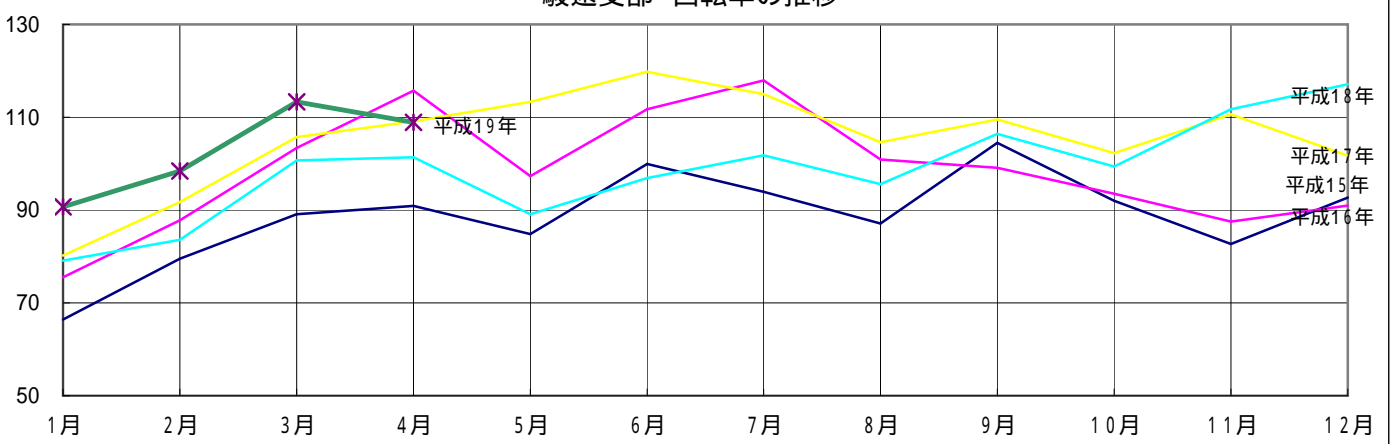


	1月	2月	3月	4月	5月	6月	7月	8月	9月	10月	11月	12月
平成15年	13.2	13.6	13.3	13.0	13.7	13.9	13.3	12.8	12.7	12.8	12.7	11.9
平成16年	11.9	11.8	12.8	12.3	13.4	13.6	12.7	13.4	12.9	14.5	14.8	13.4
平成17年	12.0	12.3	13.1	13.0	13.8	13.5	13.5	12.4	11.8	12.5	12.6	11.6
平成18年	11.0	11.6	12.0	12.0	12.7	12.6	11.5	10.7	11.1	11.1	10.9	9.9
平成19年	10.7	11.4	12.2	12.0								

(単位:%)

駿遠支部 回転率の推移

静岡県倉庫協会

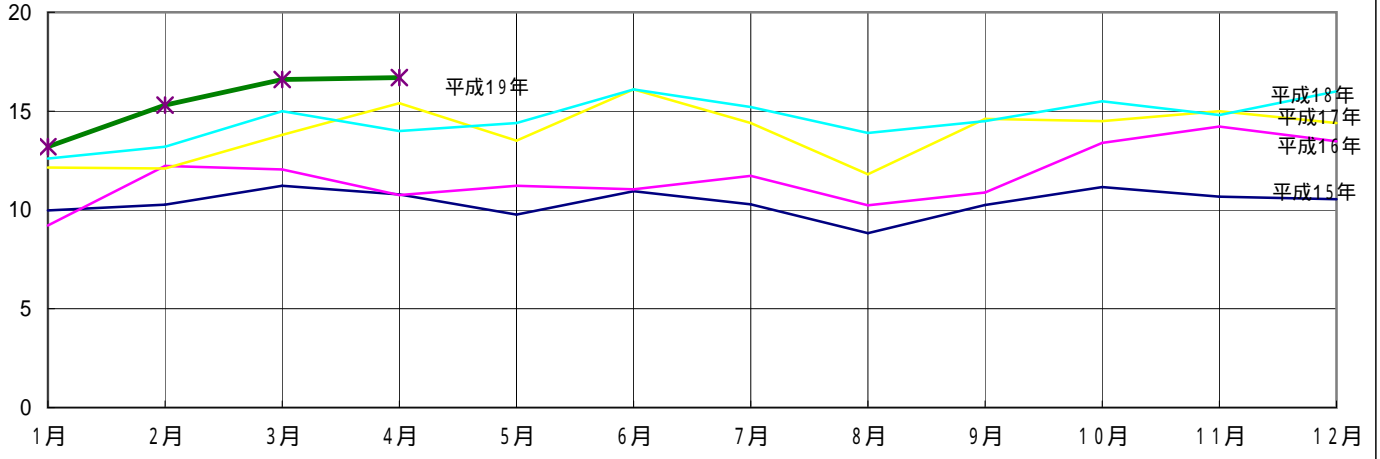


	1月	2月	3月	4月	5月	6月	7月	8月	9月	10月	11月	12月
平成15年	66.4	79.5	89.1	90.9	84.8	99.9	93.9	87.1	104.5	92.0	82.7	92.7
平成16年	75.5	87.8	103.4	115.7	97.3	111.7	117.9	100.9	99.1	93.5	87.5	91.0
平成17年	80.2	91.7	105.7	109.1	113.3	119.8	115.0	104.6	109.5	102.3	110.6	101.7
平成18年	79.1	83.6	100.7	101.4	89.1	96.9	101.8	95.6	106.4	99.4	111.7	117.1
平成19年	90.7	98.4	113.3	108.9								

(単位:万トン)

西部支部 入庫高の推移

静岡県倉庫協会

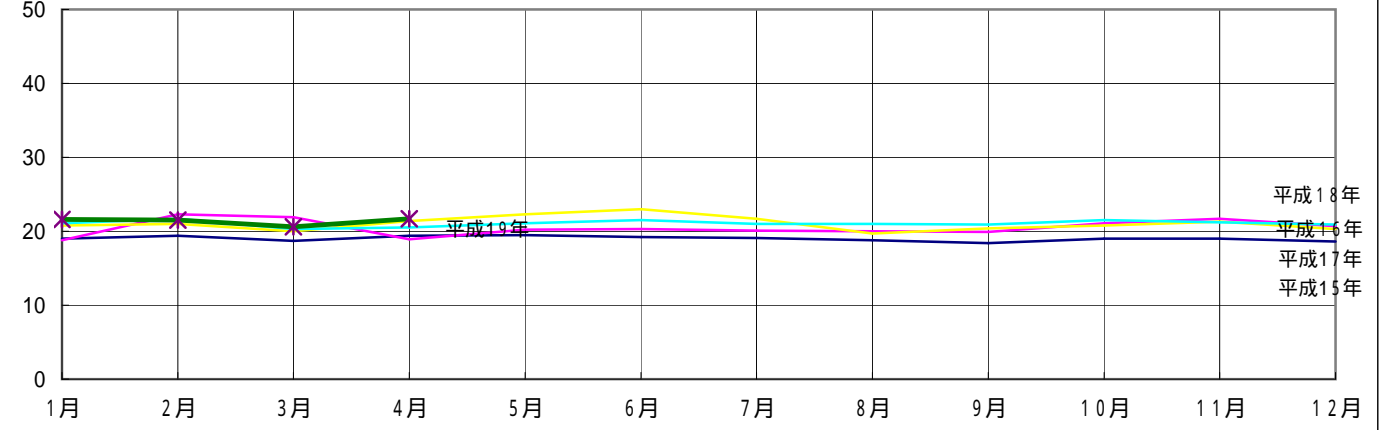


	1月	2月	3月	4月	5月	6月	7月	8月	9月	10月	11月	12月
平成15年	10.0	10.3	11.2	10.8	9.8	11.0	10.3	8.8	10.3	11.2	10.7	10.5
平成16年	9.2	12.2	12.1	10.8	11.2	11.0	11.7	10.2	10.9	13.4	14.2	13.5
平成17年	12.1	12.1	13.8	15.4	13.5	16.1	14.4	11.8	14.6	14.5	15.0	14.4
平成18年	12.6	13.2	15.0	14.0	14.4	16.1	15.2	13.9	14.5	15.5	14.8	16.0
平成19年	13.2	15.3	16.6	16.7								

(単位:万トン)

西部支部 月末保管残高の推移

静岡県倉庫協会

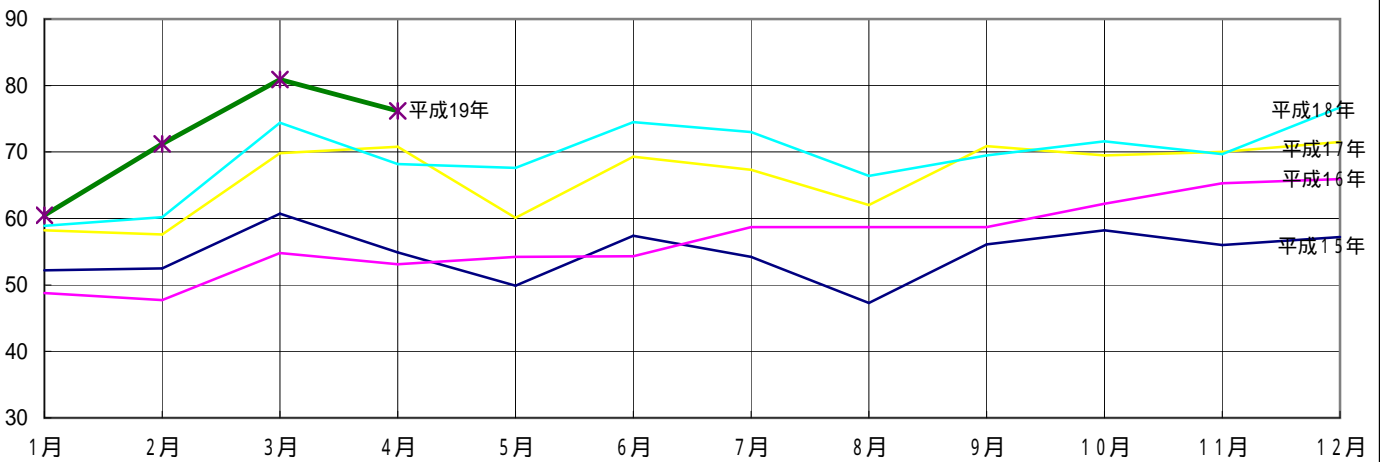


	1月	2月	3月	4月	5月	6月	7月	8月	9月	10月	11月	12月
平成15年	19.0	19.4	18.7	19.4	19.5	19.2	19.1	18.8	18.4	19.0	19.0	18.6
平成16年	18.8	22.3	21.9	18.9	20.2	20.3	20.1	20.0	19.9	21.1	21.7	20.7
平成17年	20.8	21.0	20.0	21.4	22.3	23.0	21.7	19.7	20.4	20.8	21.3	20.3
平成18年	21.1	21.7	20.3	20.5	21.1	21.5	21.0	21.0	20.9	21.5	21.2	20.9
平成19年	21.6	21.5	20.6	21.7								

(単位:%)

西部支部 回転率の推移

静岡県倉庫協会



	1月	2月	3月	4月	5月	6月	7月	8月	9月	10月	11月	12月
平成15年	52.2	52.5	60.7	54.9	49.9	57.4	54.2	47.3	56.1	58.2	56	57.2
平成16年	48.8	47.7	54.8	53.1	54.2	54.3	58.7	58.7	58.7	62.2	65.3	65.9
平成17年	58.2	57.6	69.8	70.8	60.1	69.3	67.3	62	70.9	69.5	70	71.5
平成18年	58.9	60.2	74.4	68.2	67.6	74.5	73	66.4	69.5	71.6	69.7	76.7
平成19年	60.5	71.2	80.9	76.2								