

# 静岡県内の貨物動向

(平成21年1月分倉庫統計)

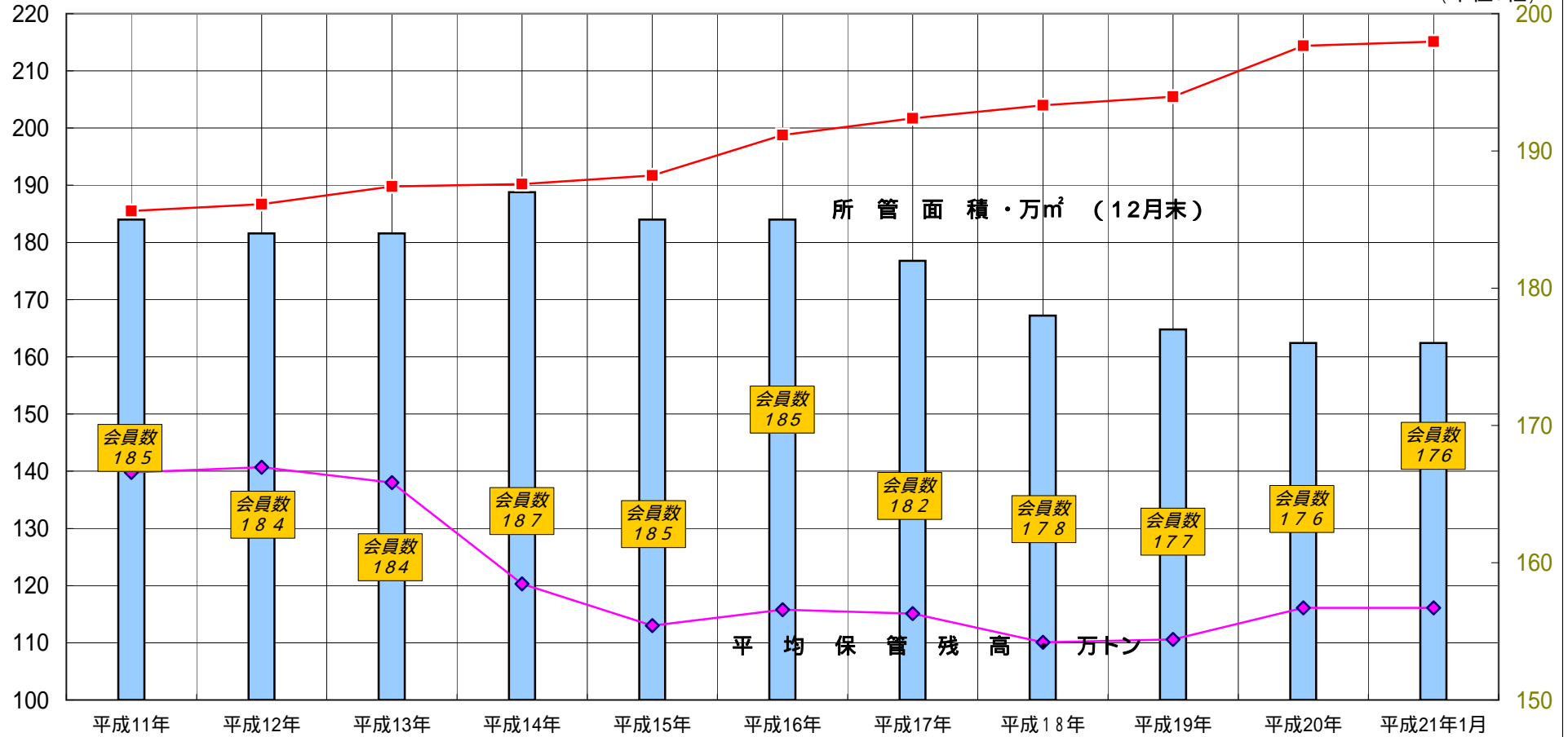
シートNO	シート名称
1	所管面積(1~3類)と保管残高の推移
2	倉庫使用状況
3	入庫高、保管残高、回転率の推移
4	入庫高上位10品目
5	東部、富士支部 入庫高上位10品目
6	清水、静岡支部 入庫高上位10品目
7	駿遠、西部支部 入庫高上位10品目
8	保管残高上位10品目
9	東部、富士支部 保管残高上位10品目
10	清水、静岡支部 保管残高上位10品目
11	駿遠、西部支部 保管残高上位10品目
12	東部支部 入庫、残高、回転率の推移
13	富士支部 入庫、残高、回転率の推移
14	清水支部 入庫、残高、回転率の推移
15	静岡支部 入庫、残高、回転率の推移
16	駿遠支部 入庫、残高、回転率の推移
17	西部支部 入庫、残高、回転率の推移

静岡県倉庫協会

### 所管面積(1～3類)と保管残高・会員数の推移

静岡県倉庫協会

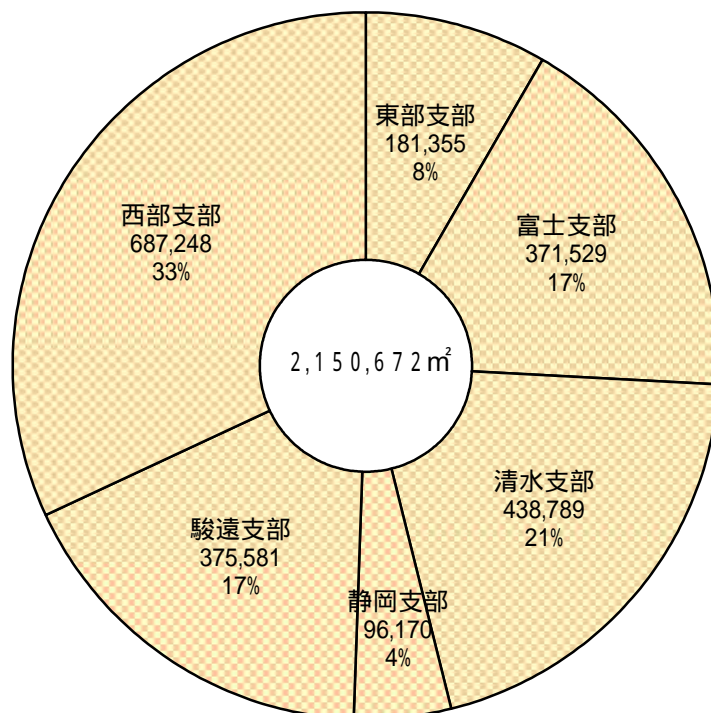
(単位:社)



	平成11年	平成12年	平成13年	平成14年	平成15年	平成16年	平成17年	平成18年	平成19年	平成20年	平成21年1月
平均保管残高 (万トン)	139.8	140.7	138	120.3	113	115.8	115.1	110.1	110.6	116.1	116.1
所管面積 (万㎡)	185.5	186.7	189.8	190.2	191.7	198.8	201.7	204	205.5	214.4	215.1
会員数	185	184	184	187	185	185	182	178	177	176	176

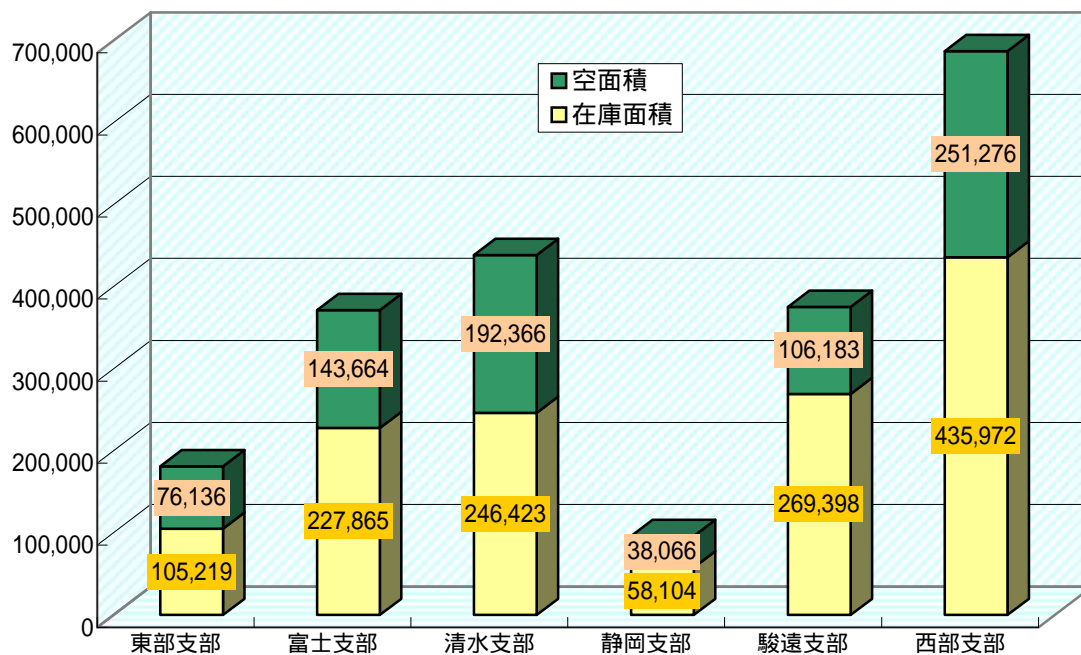
平成21年1月所管面積(1～3類)

静岡県倉庫協会



平成21年1月倉庫使用状況(1～3類)

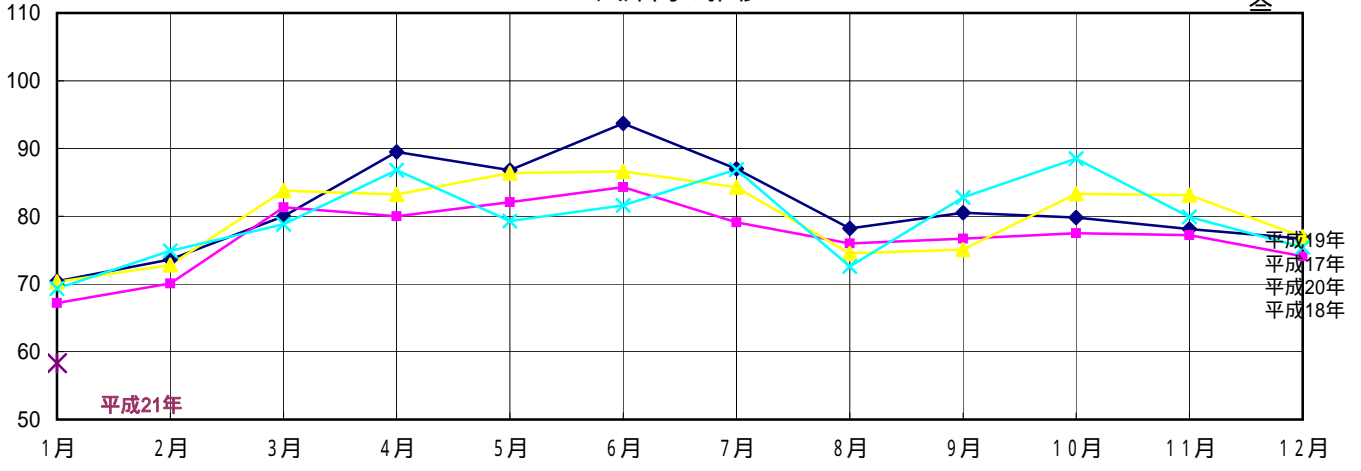
(単位: m²)



倉庫別	区分	所管面積	在庫面積	利用率%	備考
野積倉庫		25,436 m²	4,403 m²	17.3	
サイ口		347,233 m³	108,375 m³	31.2	
危険品倉庫		9,531 m²	6,267 m²	65.8	

入庫高の推移

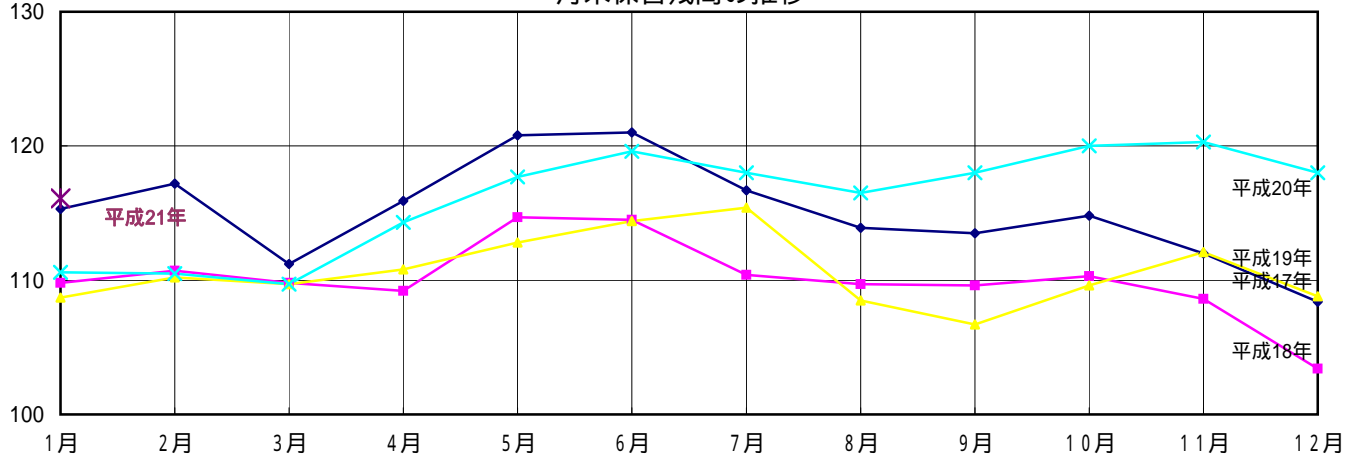
(単位:万トン)



	1月	2月	3月	4月	5月	6月	7月	8月	9月	10月	11月	12月
平成17年	70.4	73.6	80.0	89.5	86.8	93.7	87	78.2	80.5	79.8	78.1	76.7
平成18年	67.2	70.1	81.3	80	82.1	84.3	79.1	76	76.7	77.5	77.2	74.1
平成19年	70.3	72.8	83.8	83.2	86.4	86.6	84.3	74.5	75.1	83.3	83.1	77.0
平成20年	69.3	74.9	78.8	86.8	79.3	81.6	86.9	72.6	82.8	88.5	79.9	75.4
平成21年	58.3											

月末保管残高の推移

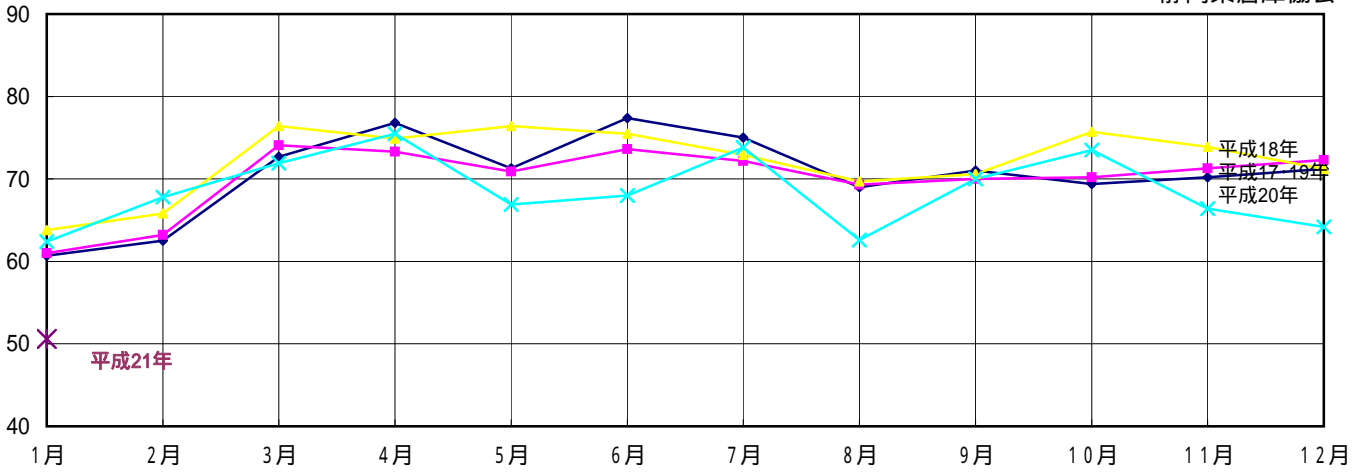
(単位:万トン)



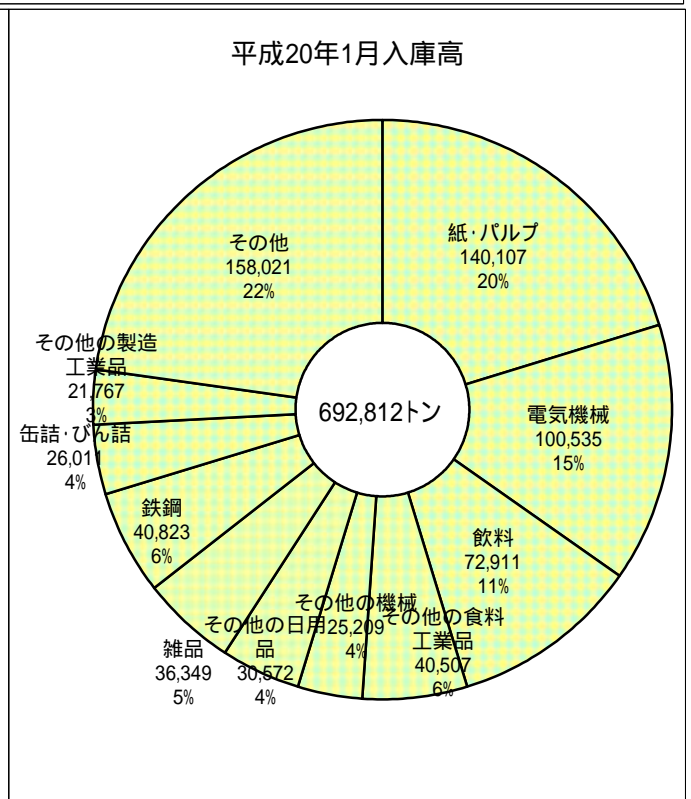
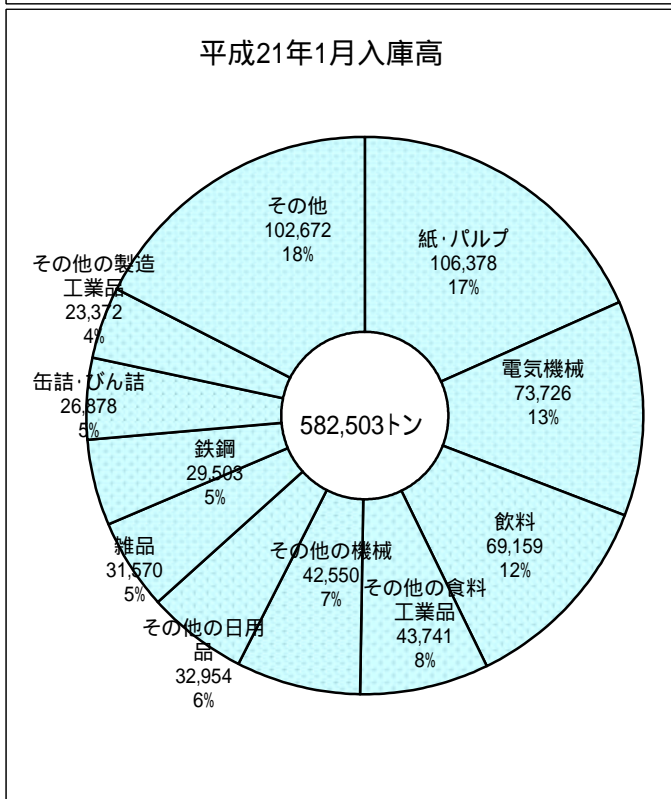
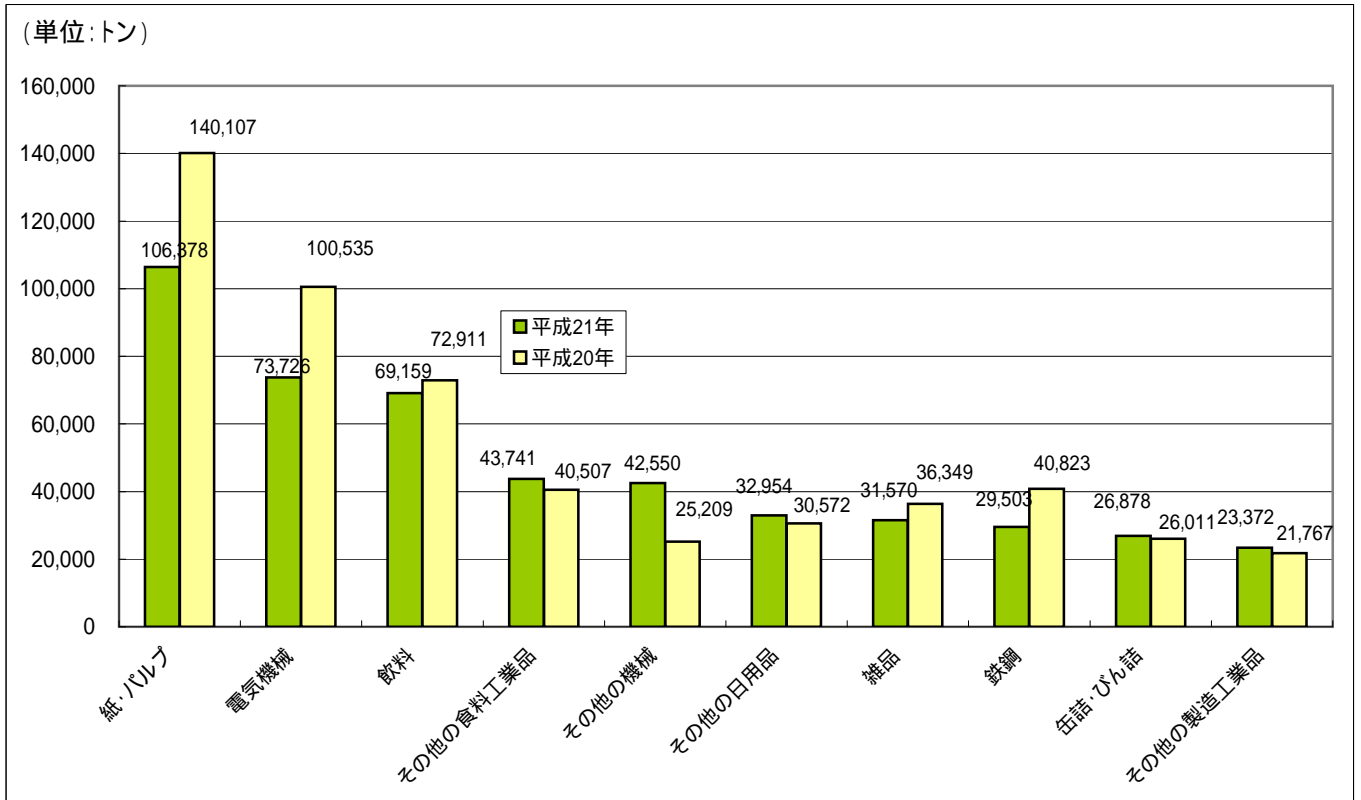
	1月	2月	3月	4月	5月	6月	7月	8月	9月	10月	11月	12月
平成17年	115.3	117.2	111.2	115.9	120.8	121	116.7	113.9	113.5	114.8	112	108.4
平成18年	109.8	110.7	109.8	109.2	114.7	114.5	110.4	109.7	109.6	110.3	108.6	103.4
平成19年	108.7	110.2	109.7	110.8	112.8	114.4	115.4	108.5	106.7	109.6	112.1	108.8
平成20年	110.6	110.5	109.7	114.3	117.7	119.6	118	116.5	118	120	120.3	118
平成21年	116.1											

回転率の推移

(単位:%)



	1月	2月	3月	4月	5月	6月	7月	8月	9月	10月	11月	12月
平成17年	60.7	62.5	72.7	76.8	71.3	77.4	75	69	71	69.4	70.2	71.2
平成18年	61	63.2	74.1	73.3	70.9	73.6	72.2	69.3	70	70.2	71.3	72.3
平成19年	63.8	65.8	76.4	74.9	76.4	75.5	72.9	69.7	70.6	75.7	73.9	71.2
平成20年	62.4	67.8	71.9	75.5	66.9	68	73.8	62.6	70	73.5	66.4	64.2
平成21年	50.6											

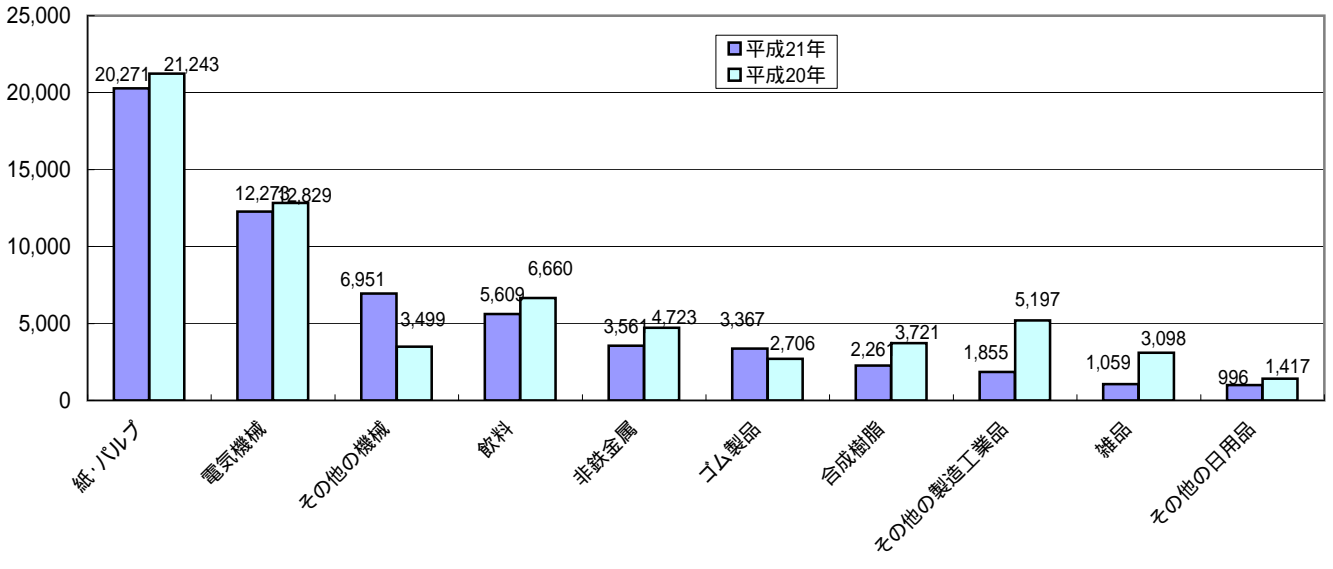


順位	品目	平成21年	平成20年	前月比%	前年同月比%	備考
1	紙・パルプ	106,378	140,107	91.7	75.9	
2	電気機械	73,726	100,535	82.2	73.3	
3	飲料	69,159	72,911	68.8	94.9	
4	その他の食料工業品	43,741	40,507	83.7	108.0	
5	その他の機械	42,550	25,209	77.1	168.8	
6	その他の日用品	32,954	30,572	81.1	107.8	
7	雑品	31,570	36,349	68.5	86.9	
8	鉄鋼	29,503	40,823	73.0	72.3	
9	缶詰・びん詰	26,878	26,011	103.8	103.3	
10	その他の製造工業品	23,372	21,767	70.8	107.4	
	40品目合計	582,503	692,812	77.3	84.1	

(単位:トン)

東部支部平成21年1月入庫高上位10品目

静岡県倉庫協会

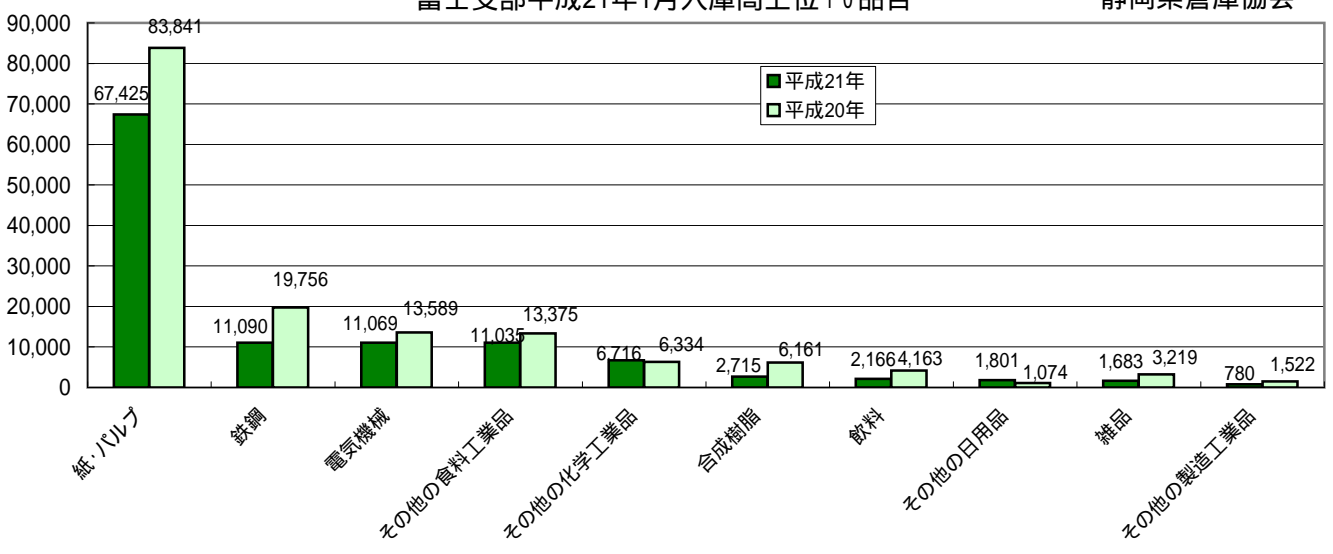


順位	品目	平成21年	平成20年	前月比%	前年同月比%	備考
1	紙・パルプ	20,271	21,243	109.3	95.4	
2	電気機械	12,273	12,829	94.7	95.7	
3	その他の機械	6,951	3,499	150.8	198.7	
4	飲料	5,609	6,660	37.6	84.2	
5	非鉄金属	3,561	4,723	74.9	75.4	
6	ゴム製品	3,367	2,706	41.5	124.4	
7	合成樹脂	2,261	3,721	81.4	60.8	
8	その他の製造工業品	1,855	5,197	60.6	35.7	
9	雑品	1,059	3,098	49.2	34.2	
10	その他の日用品	996	1,417	84.0	70.3	
	40品目合計	61,334	71,837	78.1	85.4	

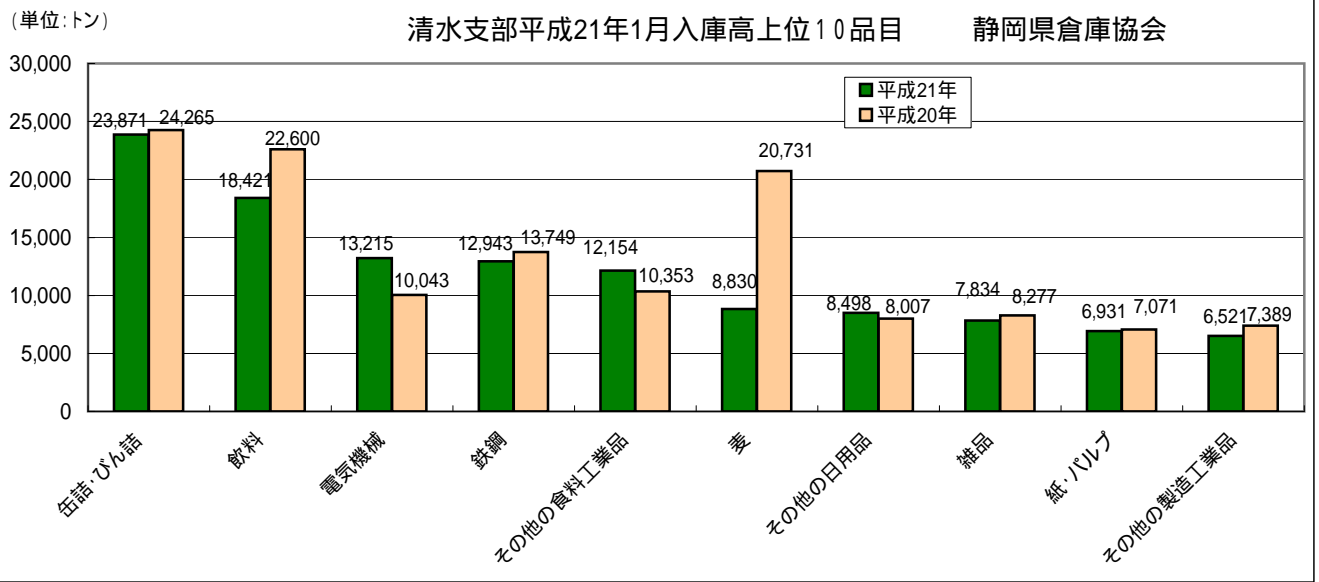
(単位:トン)

富士支部平成21年1月入庫高上位10品目

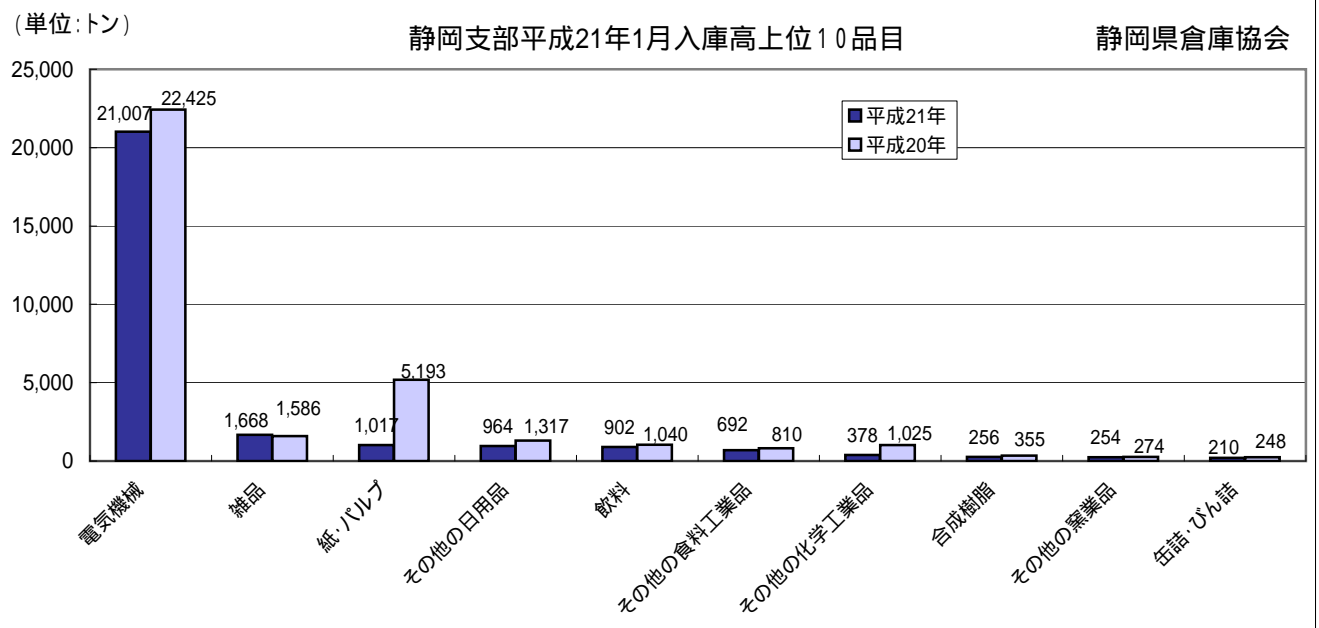
静岡県倉庫協会



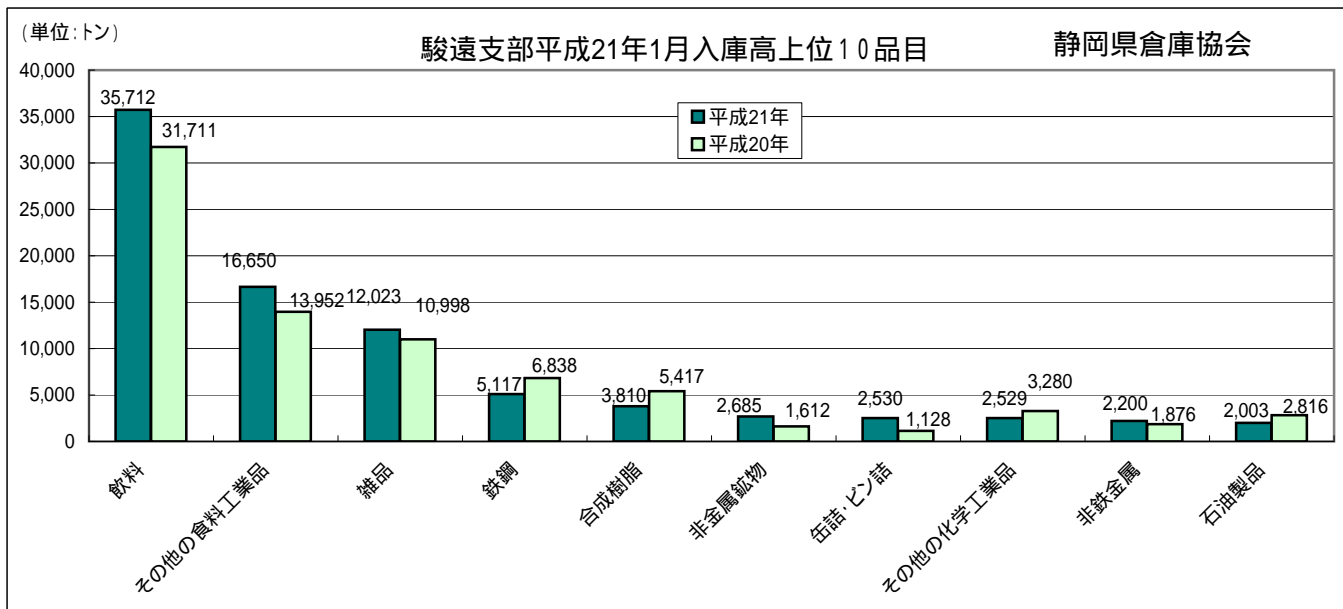
順位	品目	平成21年	平成20年	前月比%	前年同月比%	備考
1	紙・パルプ	67,425	83,841	90.6	80.4	
2	鉄鋼	11,090	19,756	67.2	56.1	
3	電気機械	11,069	13,589	84.1	81.5	
4	その他の食料工業品	11,035	13,375	90.4	82.5	
5	その他の化学工業品	6,716	6,334	88.1	106.0	
6	合成樹脂	2,715	6,161	94.9	44.1	
7	飲料	2,166	4,163	62.5	52.0	
8	その他の日用品	1,801	1,074	102.4	167.7	
9	雑品	1,683	3,219	76.8	52.3	
10	その他の製造工業品	780	1,522	45.0	51.2	
	40品目合計	119,751	158,340	83.4	75.6	



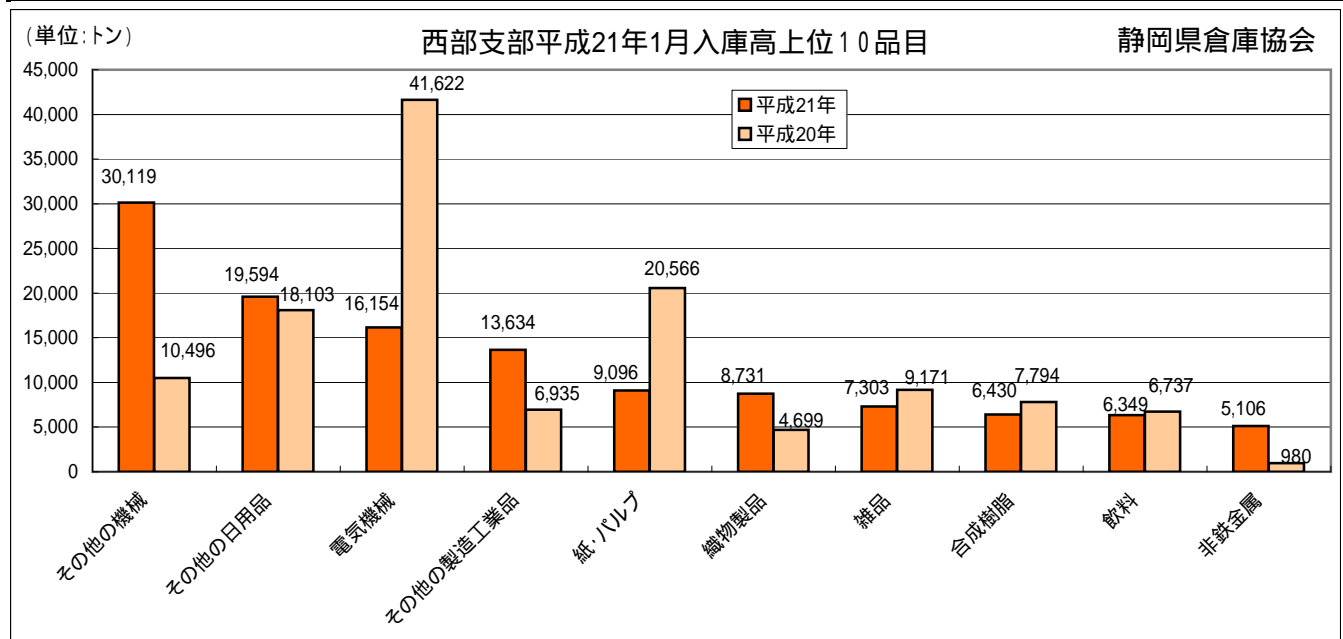
順位	品目	平成21年	平成20年	前月比%	前年同月比%	備考
1	缶詰・びん詰	23,871	24,265	100.2	98.4	
2	飲料	18,421	22,600	65.0	81.5	
3	電気機械	13,215	10,043	103.1	131.6	
4	鉄鋼	12,943	13,749	75.3	94.1	
5	その他の食料工業品	12,154	10,353	125.3	117.4	
6	麦	8,830	20,731	131.9	42.6	
7	その他の日用品	8,498	8,007	72.8	106.1	
8	雑品	7,834	8,277	85.0	94.6	
9	紙・パルプ	6,931	7,071	89.9	98.0	
10	その他の製造工業品	6,521	7,389	86.0	88.3	
	40品目合計	136,017	183,947	72.0	73.9	



順位	品目	平成21年	平成20年	前月比%	前年同月比%	備考
1	電気機械	21,007	22,425	88.4	93.7	
2	雑品	1,668	1,586	82.8	105.2	
3	紙・パルプ	1,017	5,193	60.4	19.6	
4	その他の日用品	964	1,317	90.6	73.2	
5	飲料	902	1,040	83.4	86.7	
6	その他の食料工業品	692	810	76.3	85.4	
7	その他の化学工業品	378	1,025	52.6	36.9	
8	合成樹脂	256	355	61.0	72.1	
9	その他の窯業品	254	274	83.3	92.7	
10	缶詰・びん詰	210	248	72.9	84.7	
	40品目合計	28,068	35,636	83.8	78.8	

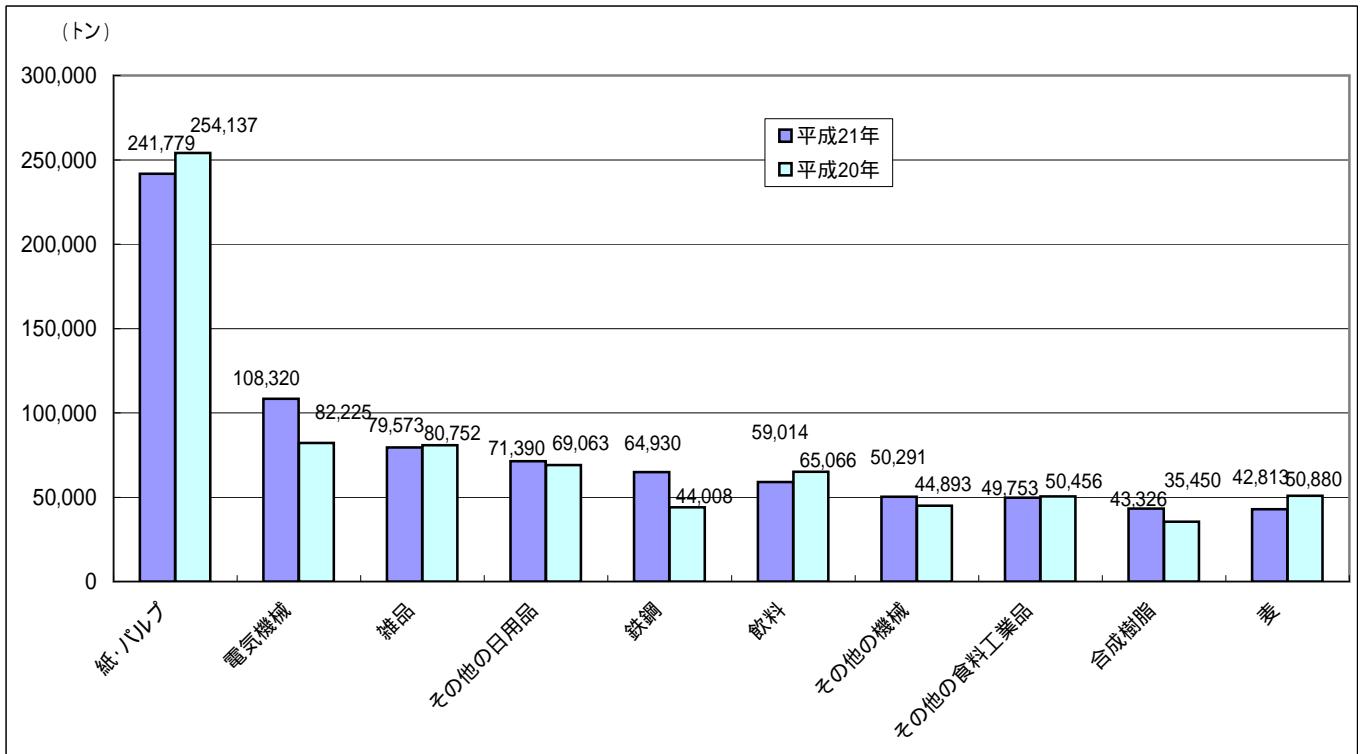


順位	品目	平成21年	平成20年	前月比%	前年同月比%	備考
1	飲料	35,712	31,711	76.0	112.6	
2	その他の食料工業品	16,650	13,952	72.6	119.3	
3	雑品	12,023	10,998	53.7	109.3	
4	鉄鋼	5,117	6,838	82.2	74.8	
5	合成樹脂	3,810	5,417	70.8	70.3	
6	非金属鉱物	2,685	1,612	135.3	166.6	
7	缶詰・ビン詰	2,530	1,128	187.5	224.3	
8	その他の化学工業品	2,529	3,280	55.2	77.1	
9	非鉄金属	2,200	1,876	79.7	117.3	
10	石油製品	2,003	2,816	360.9	71.1	
	40品目合計	93,845	90,687	74.0	103.5	

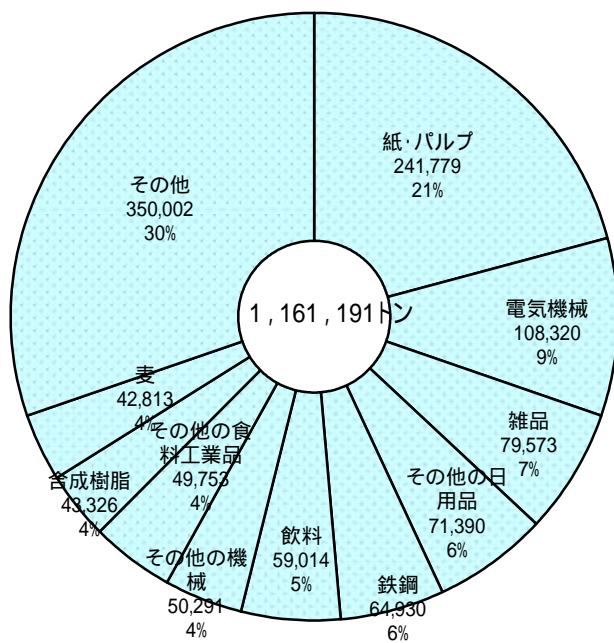


順位	品目	平成21年	平成20年	前月比%	前年同月比%	備考
1	その他の機械	30,119	10,496	69.2	287.0	
2	その他の日用品	19,594	18,103	83.2	108.2	
3	電気機械	16,154	41,622	61.6	38.8	
4	その他の製造工業品	13,634	6,935	68.2	196.6	
5	紙・パルプ	9,096	20,566	77.5	44.2	
6	織物製品	8,731	4,699	122.9	185.8	
7	雑品	7,303	9,171	90.2	79.6	
8	合成樹脂	6,430	7,794	87.4	82.5	
9	飲料	6,349	6,737	110.5	94.2	
10	非鉄金属	5,106	980	181.1	521.0	
	40品目合計	143,488	152,365	78.7	94.2	

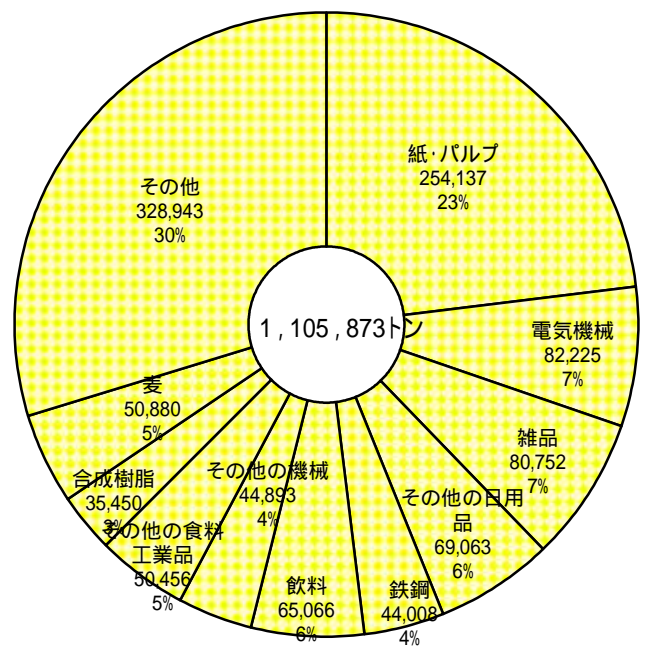




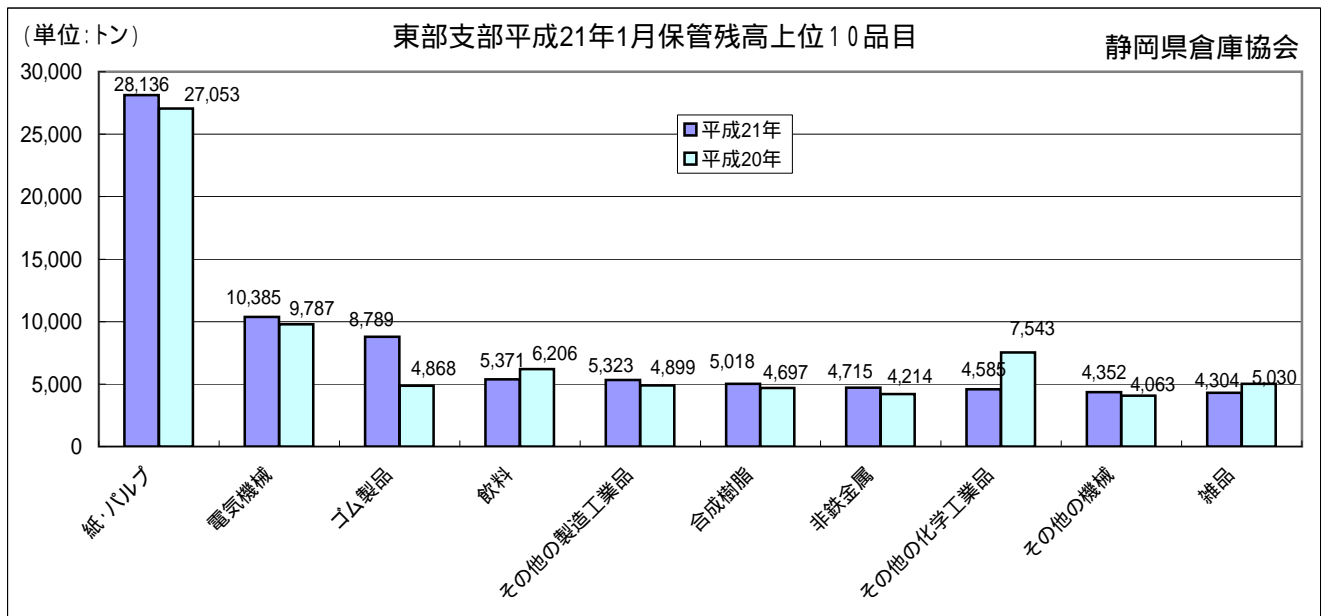
平成21年1月保管残高



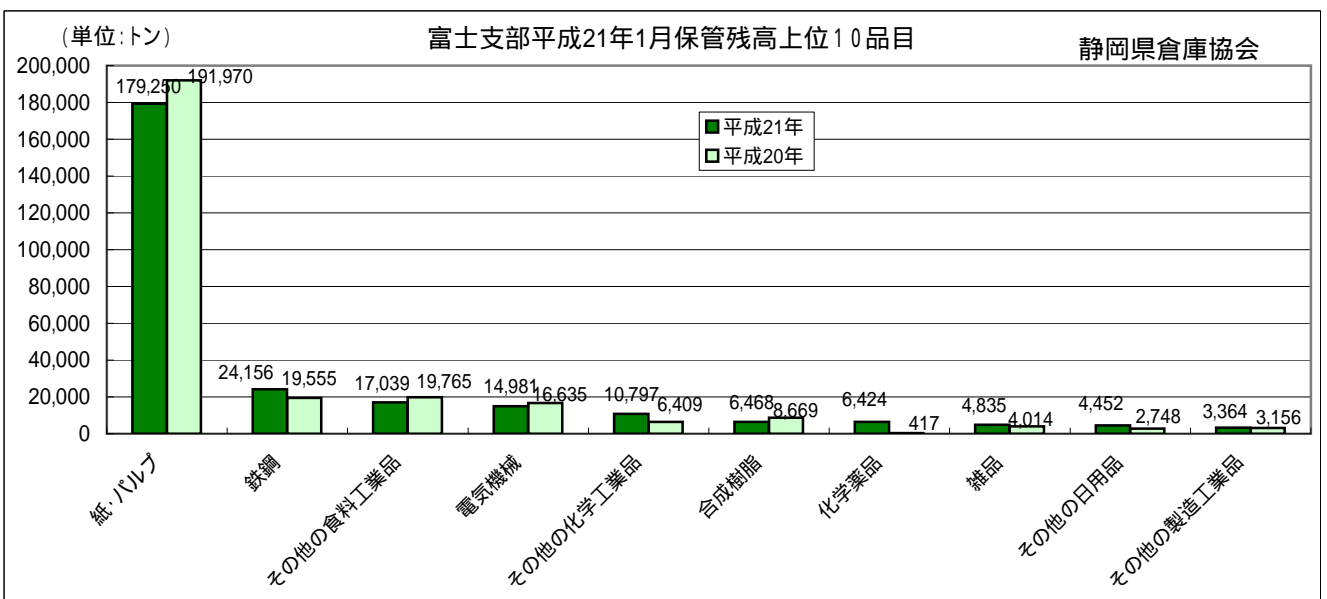
平成20年1月保管残高



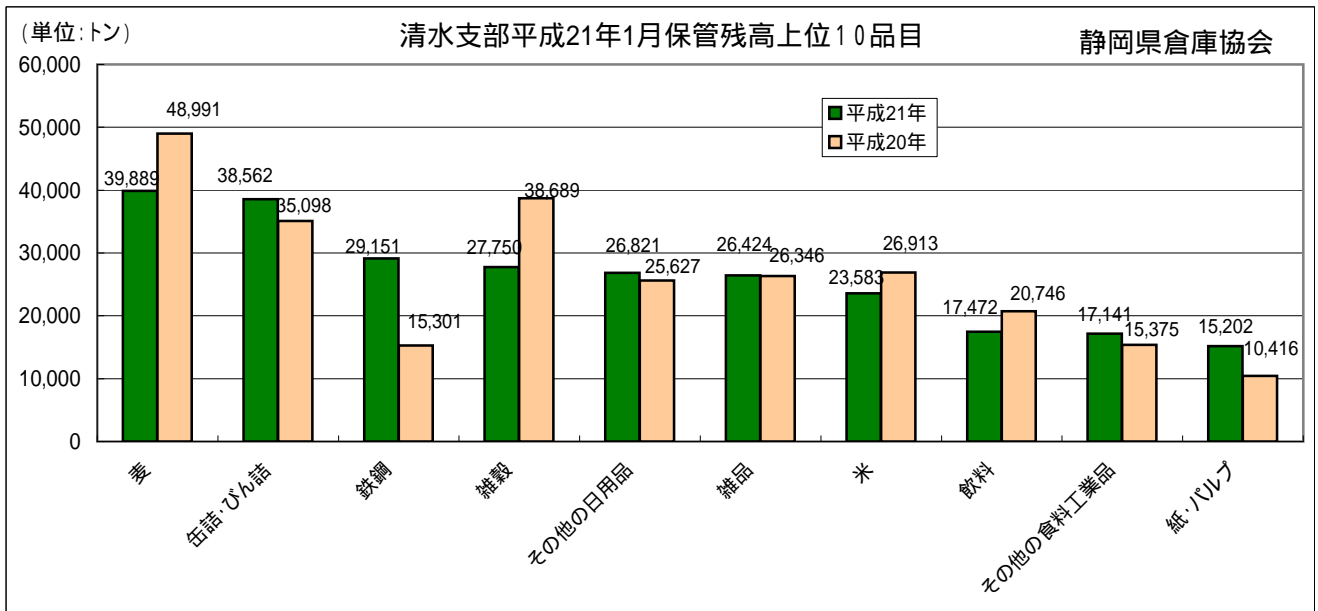
順位	品目	平成21年	平成20年	前月比%	前年同月比%	回転率
1	紙・パルプ	241,779	254,137	103.2	95.1	
2	電気機械	108,320	82,225	98.7	131.7	
3	雑品	79,573	80,752	98.3	98.5	
4	その他の日用品	71,390	69,063	103.0	103.4	
5	鉄鋼	64,930	44,008	107.2	147.5	
6	飲料	59,014	65,066	87.9	90.7	
7	その他の機械	50,291	44,893	100.3	112.0	
8	その他の食料工業品	49,753	50,456	106.0	98.6	
9	合成樹脂	43,326	35,450	102.1	122.2	
10	麦	42,813	50,880	90.3	84.1	
	40品目合計	1,161,191	1,105,873	98.4	105.0	50.6



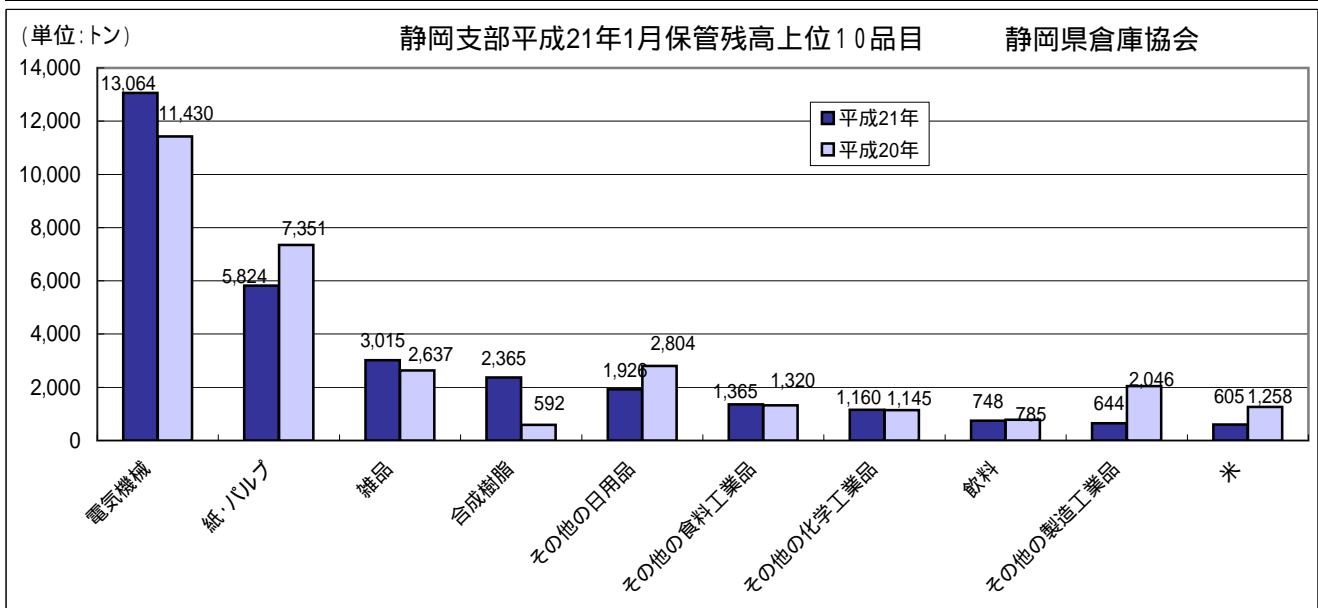
順位	品目	平成21年	平成20年	前月比%	前年同月比%	回転率%
1	紙・パルプ	28,136	27,053	105.2	104.0	
2	電気機械	10,385	9,787	99.8	106.1	
3	ゴム製品	8,789	4,868	90.0	180.5	
4	飲料	5,371	6,206	47.5	86.5	
5	その他の製造工業品	5,323	4,899	103.3	108.7	
6	合成樹脂	5,018	4,697	97.5	106.8	
7	非鉄金属	4,715	4,214	100.1	111.9	
8	その他の化学工業品	4,585	7,543	83.4	60.8	
9	その他の機械	4,352	4,063	94.2	107.1	
10	雑品	4,304	5,030	95.3	85.6	
	40品目合計	93,525	90,058	92.2	103.8	67.0



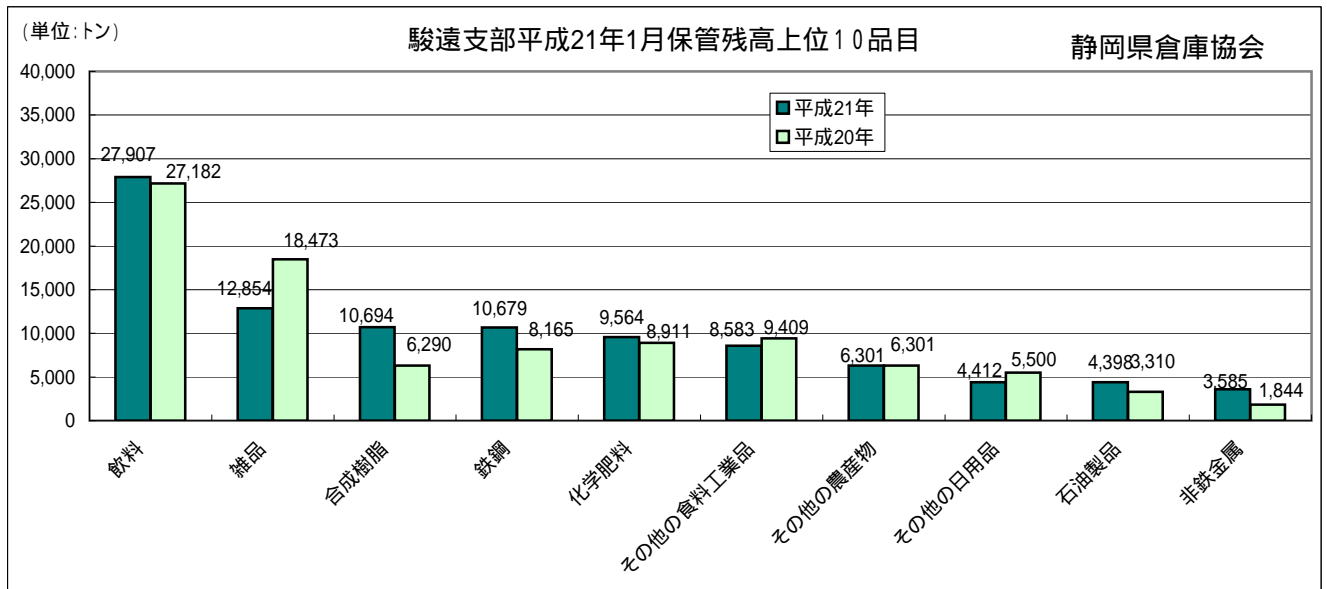
順位	品目	平成21年	平成20年	前月比%	前年同月比%	回転率%
1	紙・パルプ	179,250	191,970	102.3	93.4	
2	鉄鋼	24,156	19,555	100.0	123.5	
3	その他の食料工業品	17,039	19,765	110.7	86.2	
4	電気機械	14,981	16,635	95.3	90.1	
5	その他の化学工業品	10,797	6,409	104.0	168.5	
6	合成樹脂	6,468	8,669	111.8	74.6	
7	化学薬品	6,424	417	91.7	1540.5	
8	雑品	4,835	4,014	96.7	120.5	
9	その他の日用品	4,452	2,748	95.3	162.0	
10	その他の製造工業品	3,364	3,156	117.3	106.6	
	40品目合計	284,534	291,519	101.8	97.6	41.6



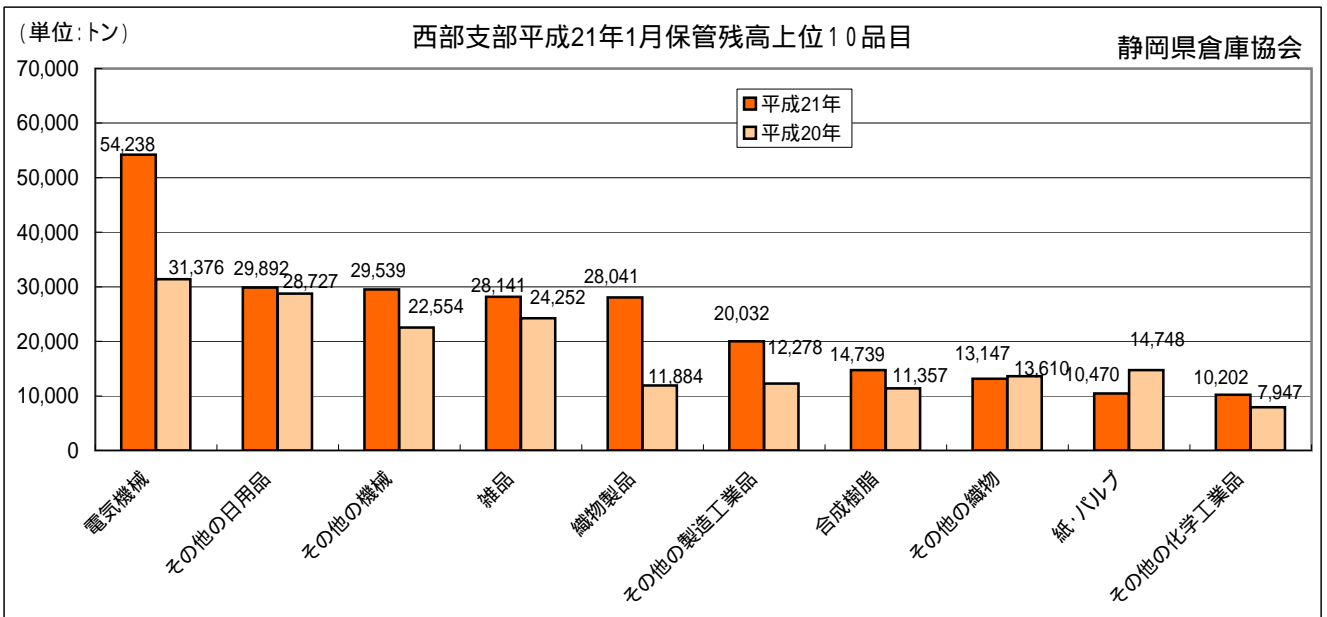
順位	品目	平成21年	平成20年	前月比%	前年同月比%	回転率%
1	麦	39,889	48,991	90.1	81.4	
2	缶詰・びん詰	38,562	35,098	115.1	109.9	
3	鉄鋼	29,151	15,301	112.9	190.5	
4	雑穀	27,750	38,689	82.9	71.7	
5	その他の日用品	26,821	25,627	104.9	104.7	
6	雑品	26,424	26,346	101.4	100.3	
7	米	23,583	26,913	93.2	87.6	
8	飲料	17,472	20,746	86.5	84.2	
9	その他の食料工業品	17,141	15,375	106.5	111.5	
10	紙・パルプ	15,202	10,416	102.2	145.9	
	40品目合計	342,244	346,739	93.0	98.7	41.9



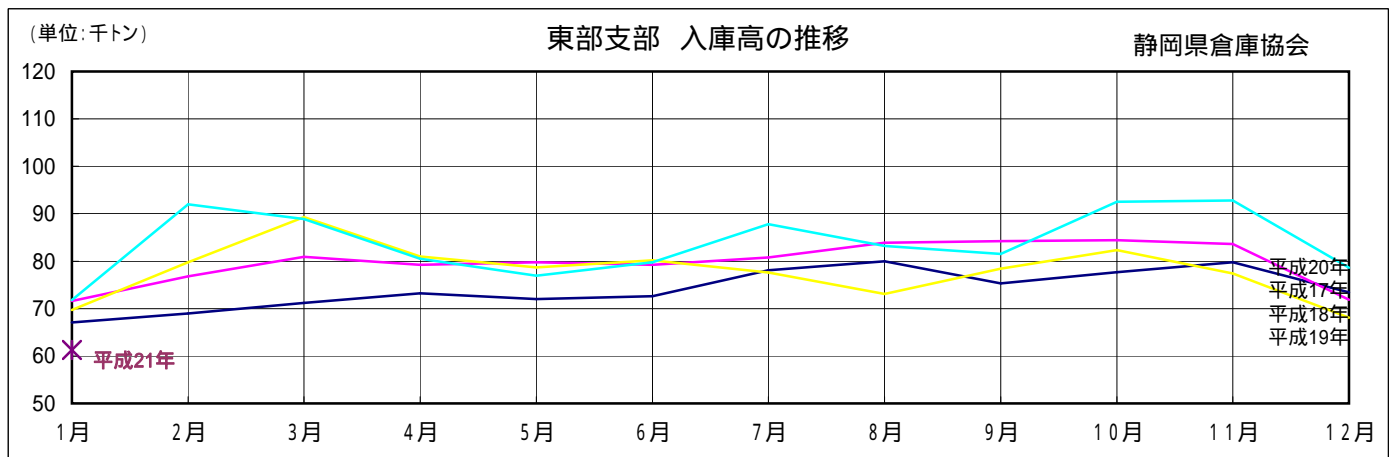
順位	品目	平成21年	平成20年	前月比%	前年同月比%	回転率%
1	電気機械	13,064	11,430	102.5	114.3	
2	紙・パルプ	5,824	7,351	95.9	79.2	
3	雑品	3,015	2,637	101.7	114.3	
4	合成樹脂	2,365	592	87.0	399.5	
5	その他の日用品	1,926	2,804	107.6	68.7	
6	その他の食料工業品	1,365	1,320	99.6	103.4	
7	その他の化学工業品	1,160	1,145	87.1	101.3	
8	飲料	748	785	113.0	95.3	
9	その他の製造工業品	644	2,046	88.2	31.5	
10	米	605	1,258	83.2	48.1	
	40品目合計	32,559	34,557	96.6	94.2	86.4



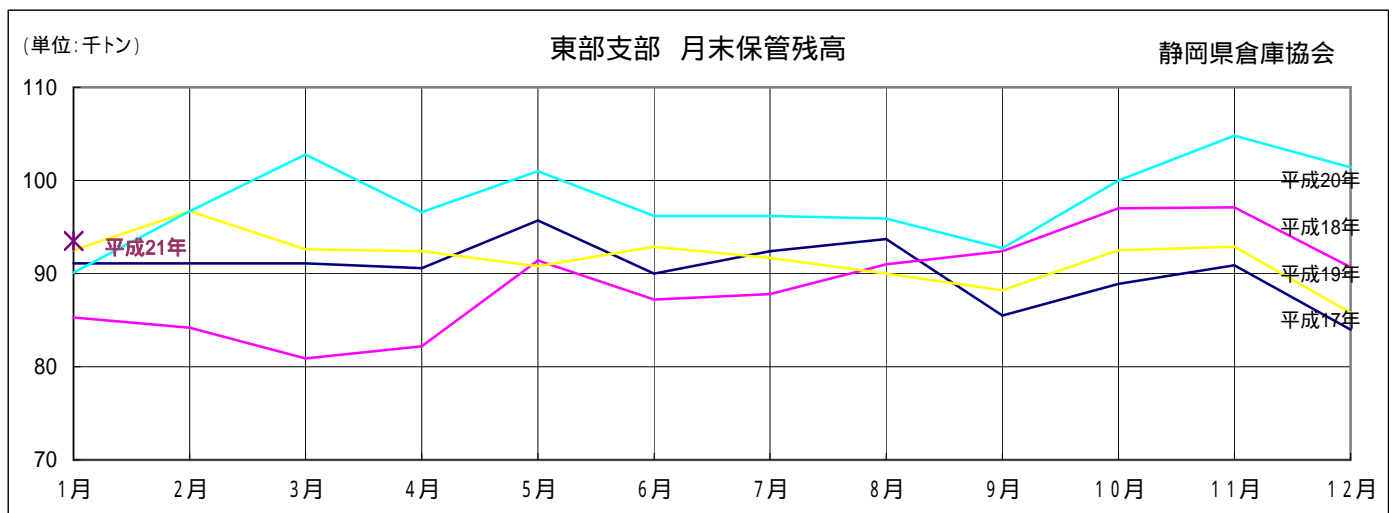
順位	品目	平成21年	平成20年	前月比%	前年同月比%	回転率%
1	飲料	27,907	27,182	96.8	102.7	
2	雑品	12,854	18,473	85.0	69.6	
3	合成樹脂	10,694	6,290	98.9	170.0	
4	鉄鋼	10,679	8,165	111.7	130.8	
5	化学肥料	9,564	8,911	93.8	107.3	
6	その他の食料工業品	8,583	9,409	103.7	91.2	
7	その他の農産物	6,301	6,301	83.6	100.0	
8	その他の日用品	4,412	5,500	98.3	80.2	
9	石油製品	4,398	3,310	147.5	132.9	
10	非鉄金属	3,585	1,844	114.8	194.4	
	40品目合計	118,719	114,084	97.6	104.1	79.3



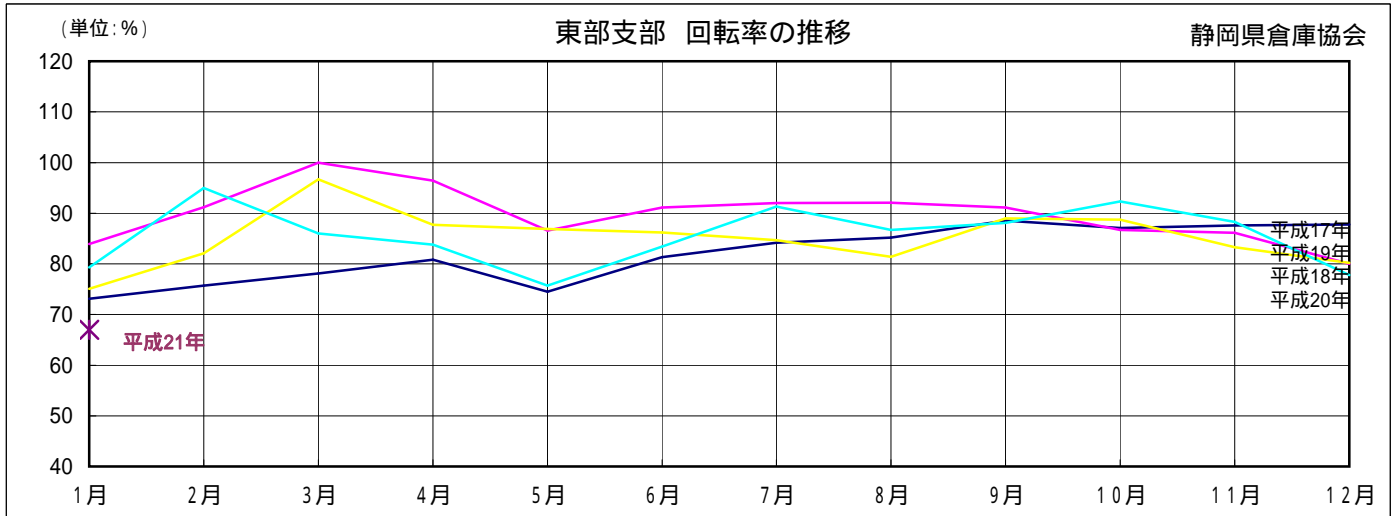
順位	品目	平成21年	平成20年	前月比%	前年同月比%	回転率
1	電気機械	54,238	31,376	99.2	172.9	
2	その他の日用品	29,892	28,727	104.4	104.1	
3	その他の機械	29,539	22,554	104.0	131.0	
4	雑品	28,141	24,252	103.1	116.0	
5	織物製品	28,041	11,884	122.2	236.0	
6	その他の製造工業品	20,032	12,278	107.3	163.2	
7	合成樹脂	14,739	11,357	106.7	129.8	
8	その他の織物	13,147	13,610	100.0	96.6	
9	紙・パルプ	10,470	14,748	121.0	71.0	
10	その他の化学工業品	10,202	7,947	95.5	128.4	
	40品目合計	289,610	228,916	105.1	126.5	48.3



	1月	2月	3月	4月	5月	6月	7月	8月	9月	10月	11月	12月
平成17年	67.1	69	71.2	73.2	72	72.6	78.1	80	75.3	77.7	79.8	73.4
平成18年	71.6	76.8	80.9	79.2	79.8	79.2	80.8	83.9	84.2	84.4	83.6	71.9
平成19年	69.7	79.8	89.3	81	78.7	80.2	77.6	73.1	78.4	82.3	77.4	68.1
平成20年	71.8	92	88.9	80.5	76.9	79.8	87.8	83.2	81.5	92.5	92.8	78.6
平成21年	61.3											



	1月	2月	3月	4月	5月	6月	7月	8月	9月	10月	11月	12月
平成17年	91.1	91.1	91.1	90.6	95.7	90.0	92.4	93.7	85.5	88.9	90.9	84.0
平成18年	85.3	84.2	80.9	82.2	91.4	87.2	87.8	91.0	92.4	97.0	97.1	90.7
平成19年	92.5	96.7	92.6	92.4	90.8	92.9	91.7	90.0	88.2	92.5	92.9	85.8
平成20年	90.1	96.7	102.8	96.6	101.0	96.2	96.2	95.9	92.7	100.0	104.8	101.4
平成21年	93.5											

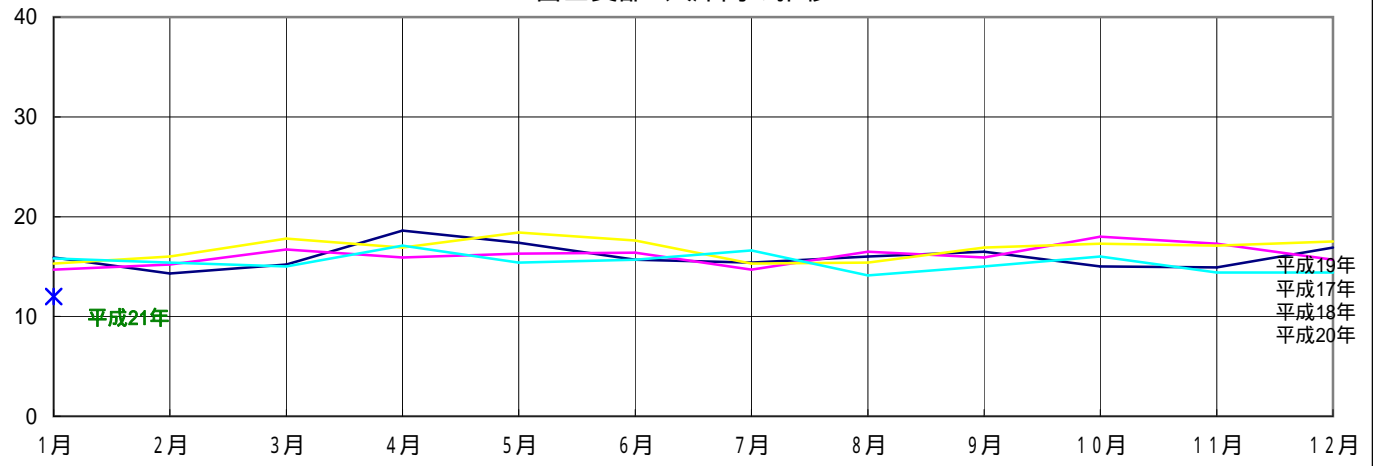


	1月	2月	3月	4月	5月	6月	7月	8月	9月	10月	11月	12月
平成17年	73.1	75.7	78.1	80.8	74.5	81.3	84.2	85.2	88.5	87.1	87.6	87.8
平成18年	83.9	91.2	100	96.4	86.6	91.1	92	92.1	91.1	86.7	86.1	80
平成19年	75.1	82.1	96.7	87.7	86.9	86.2	84.7	81.4	89	88.7	83.3	80.2
平成20年	79.3	95	86	83.8	75.7	83.4	91.3	86.7	88.1	92.3	88.3	77.8
平成21年	67											

(単位:万トン)

### 富士支部 入庫高の推移

静岡県倉庫協会

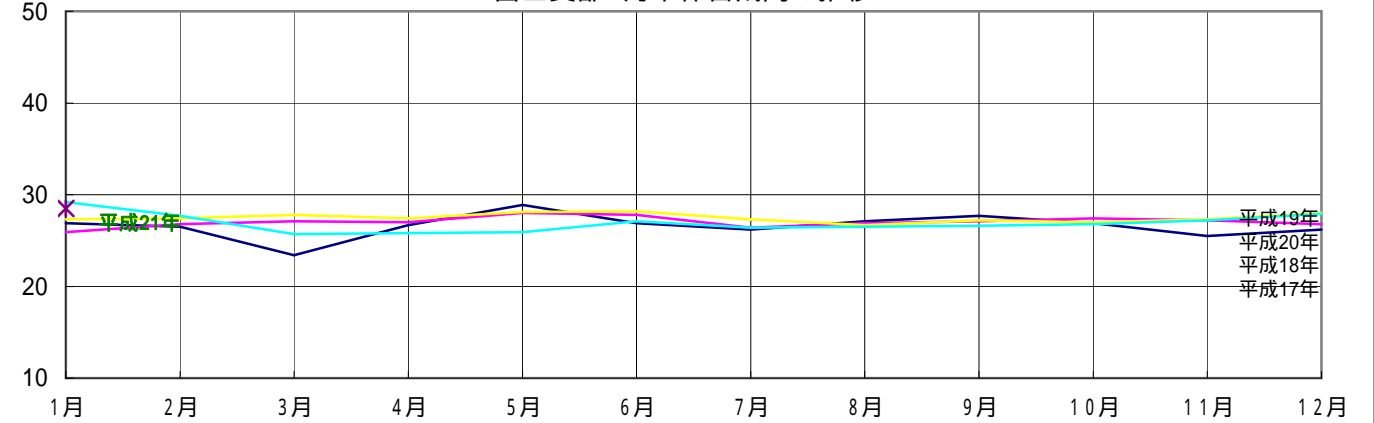


	1月	2月	3月	4月	5月	6月	7月	8月	9月	10月	11月	12月
平成17年	15.9	14.3	15.2	18.6	17.4	15.7	15.4	16.0	16.5	15.0	14.9	16.9
平成18年	14.7	15.2	16.7	15.9	16.3	16.4	14.7	16.5	15.9	18.0	17.3	15.7
平成19年	15.3	16.0	17.8	16.9	18.4	17.6	15.3	15.4	16.9	17.3	17.1	17.5
平成20年	15.8	15.4	15.0	17.1	15.4	15.7	16.6	14.1	15.0	16.0	14.4	14.4
平成21年	12.0											

(単位:万トン)

### 富士支部 月末保管残高の推移

静岡県倉庫協会

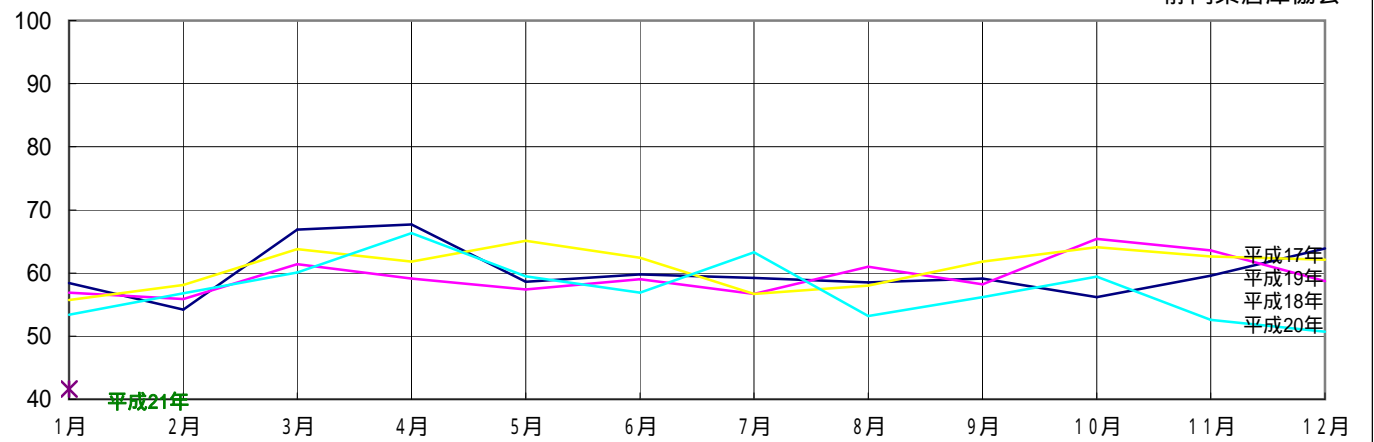


	1月	2月	3月	4月	5月	6月	7月	8月	9月	10月	11月	12月
平成17年	26.9	26.5	23.4	26.7	28.9	26.9	26.2	27.1	27.7	26.9	25.5	26.2
平成18年	25.9	26.8	27.1	27.0	28.0	27.8	26.4	26.9	27.1	27.4	27.2	26.8
平成19年	27.3	27.4	27.8	27.4	28.1	28.2	27.3	26.7	27.2	27.0	27.3	28.0
平成20年	29.2	27.7	25.7	25.8	25.9	27.1	26.4	26.5	26.6	26.8	27.2	27.9
平成21年	28.5											

(単位:%)

### 富士支部 回転率の推移

静岡県倉庫協会

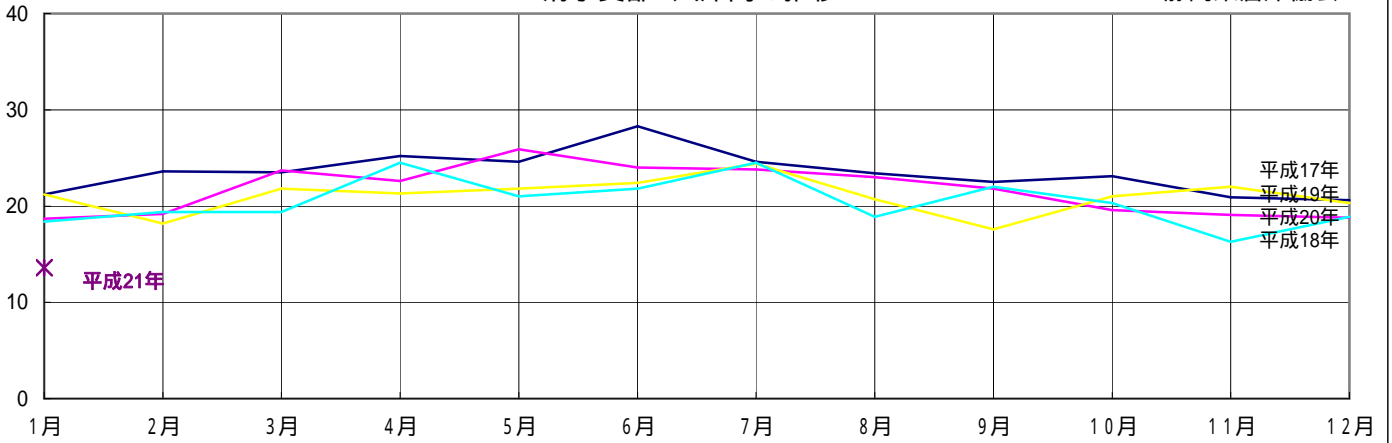


	1月	2月	3月	4月	5月	6月	7月	8月	9月	10月	11月	12月
平成17年	58.4	54.2	66.9	67.7	58.6	59.8	59.2	58.5	59.1	56.2	59.6	63.9
平成18年	56.9	55.9	61.4	59.1	57.4	59	56.7	61	58.2	65.4	63.6	58.7
平成19年	55.7	58.1	63.8	61.8	65.1	62.4	56.7	58	61.8	64.1	62.6	62.1
平成20年	53.4	56.8	60.1	66.3	59.5	56.9	63.3	53.2	56.2	59.4	52.6	50.7
平成21年	41.6											

(単位:万トン)

### 清水支部 入庫高の推移

静岡県倉庫協会

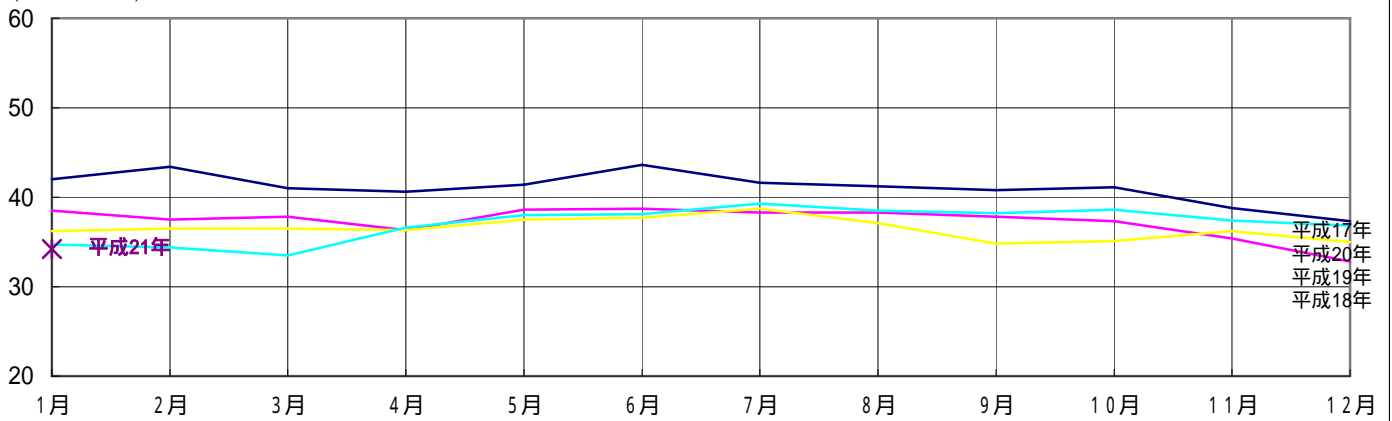


	1月	2月	3月	4月	5月	6月	7月	8月	9月	10月	11月	12月
平成17年	21.2	23.6	23.5	25.2	24.6	28.3	24.6	23.4	22.5	23.1	20.9	20.6
平成18年	18.7	19.2	23.7	22.6	25.9	24.0	23.8	23.0	21.8	19.6	19.1	18.8
平成19年	21.2	18.2	21.8	21.3	21.8	22.4	24.4	20.7	17.6	21.0	22.0	20.3
平成20年	18.4	19.4	19.4	24.5	21.0	21.8	24.5	18.9	22.0	20.3	16.3	18.9
平成21年	13.6											

(単位:万トン)

### 清水支部 月末保管残高の推移

静岡県倉庫協会

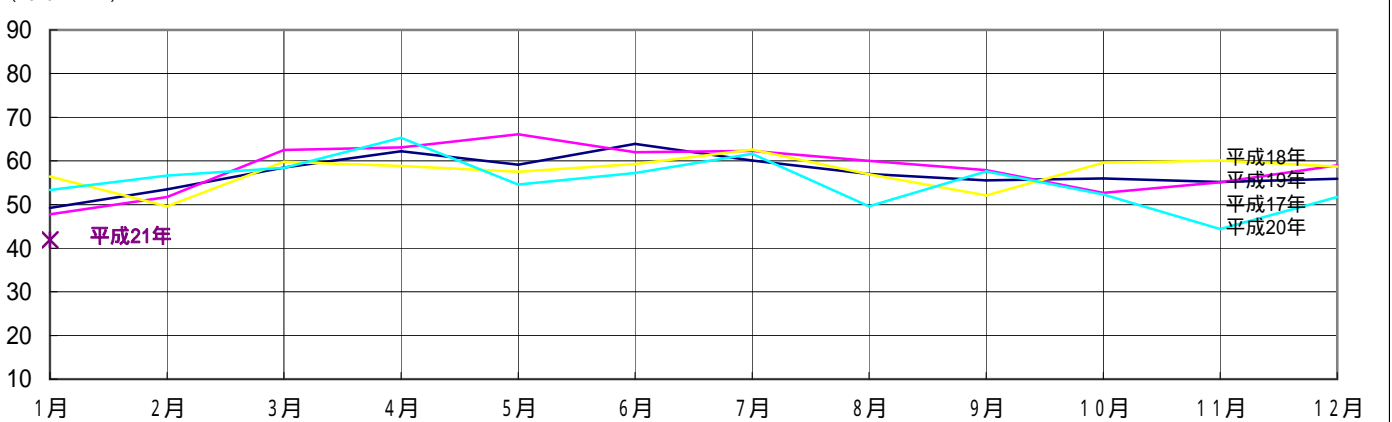


	1月	2月	3月	4月	5月	6月	7月	8月	9月	10月	11月	12月
平成17年	42.0	43.4	41.0	40.6	41.4	43.6	41.6	41.2	40.8	41.1	38.8	37.3
平成18年	38.5	37.5	37.8	36.3	38.6	38.7	38.3	38.3	37.8	37.3	35.4	32.8
平成19年	36.2	36.5	36.5	36.3	37.5	37.7	38.7	37.1	34.8	35.1	36.2	35.0
平成20年	34.7	34.4	33.5	36.6	38.0	38.1	39.3	38.5	38.2	38.6	37.4	36.8
平成21年	34.2											

(単位:%)

### 清水支部 回転率の推移

静岡県倉庫協会

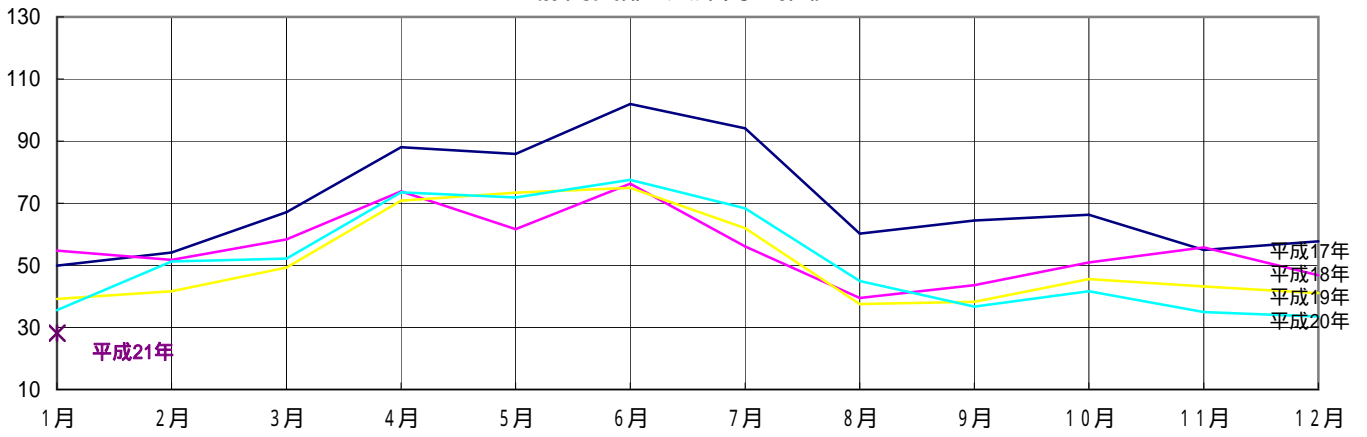


	1月	2月	3月	4月	5月	6月	7月	8月	9月	10月	11月	12月
平成17年	49.2	53.5	58.5	62.2	59.1	63.9	60.1	57	55.5	56	55.2	55.9
平成18年	47.8	51.7	62.5	63.1	66.1	62	62.3	60	57.9	52.7	55.1	59
平成19年	56.4	49.6	59.8	58.8	57.5	59.3	62.6	56.9	52.1	59.6	60.1	58.7
平成20年	53.3	56.6	58.4	65.3	54.6	57.2	61.6	49.6	57.6	52.3	44.4	51.7
平成21年	41.9											

(単位:千トン)

### 静岡支部 入庫高の推移

静岡県倉庫協会

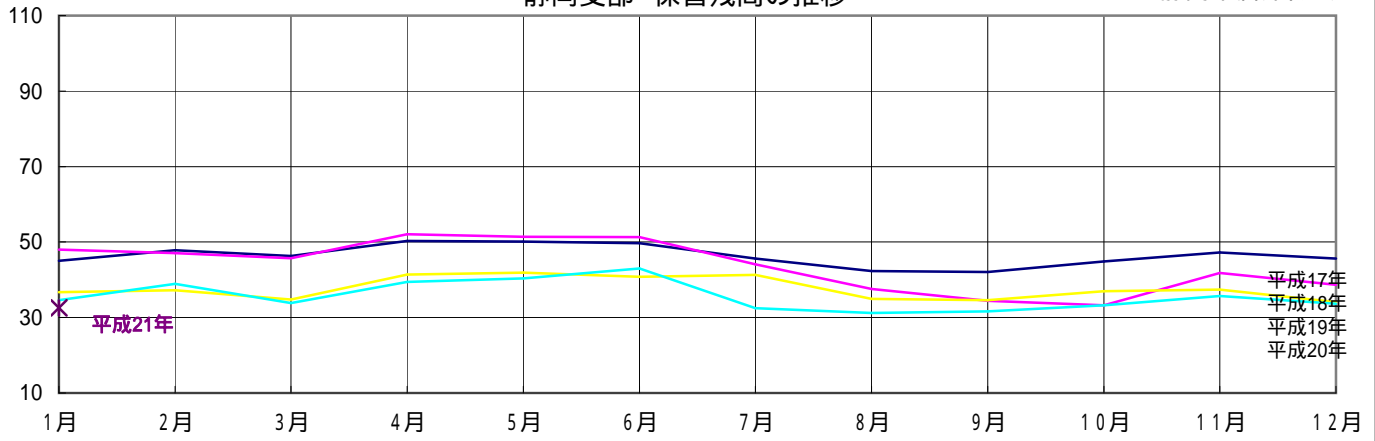


	1月	2月	3月	4月	5月	6月	7月	8月	9月	10月	11月	12月
平成17年	49.9	54.1	67.1	88.0	85.9	102.0	94.1	60.2	64.4	66.3	54.9	57.7
平成18年	54.7	51.8	58.3	73.8	61.7	76.3	56.1	39.5	43.6	50.9	55.8	46.8
平成19年	39.2	41.6	49.3	70.8	73.4	75.0	62.0	37.5	38.2	45.6	43.2	41.0
平成20年	35.6	51.2	52.2	73.5	71.9	77.5	68.4	45.0	36.7	41.6	35.0	33.5
平成21年	28.1											

(単位:千トン)

### 静岡支部 保管残高の推移

静岡県倉庫協会

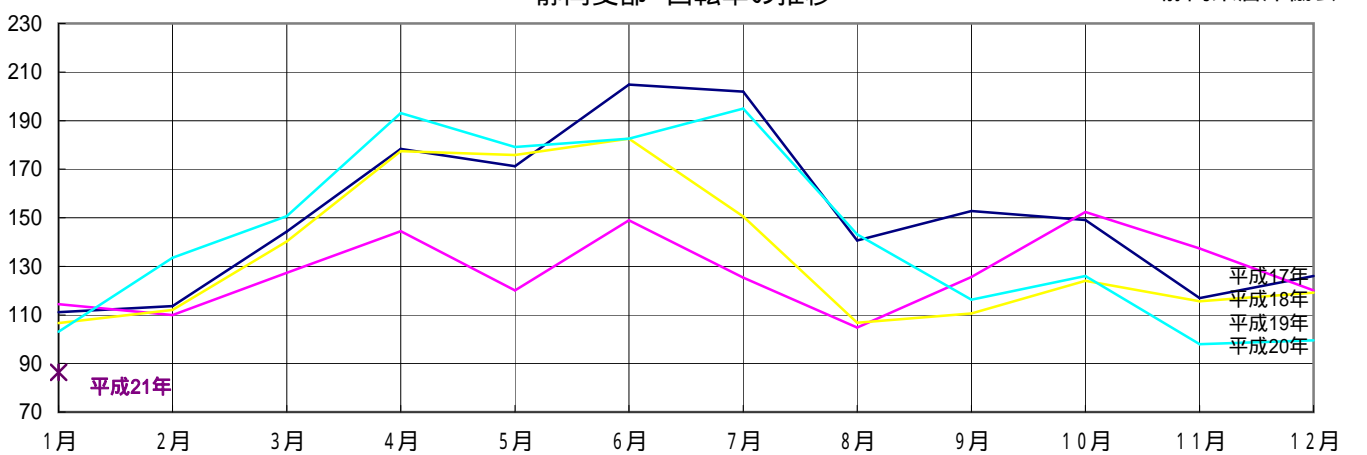


	1月	2月	3月	4月	5月	6月	7月	8月	9月	10月	11月	12月
平成17年	45.0	47.8	46.3	50.3	50.1	49.7	45.6	42.3	42.1	44.9	47.2	45.6
平成18年	48.0	47.1	45.7	52.1	51.4	51.3	44.1	37.6	34.4	33.2	41.8	38.7
平成19年	36.7	37.2	34.8	41.4	41.9	40.8	41.3	34.9	34.6	37.0	37.4	34.1
平成20年	34.6	38.9	33.8	39.4	40.4	43.0	32.5	31.2	31.6	33.2	35.7	33.7
平成21年	32.6											

(単位:%)

### 静岡支部 回転率の推移

静岡県倉庫協会



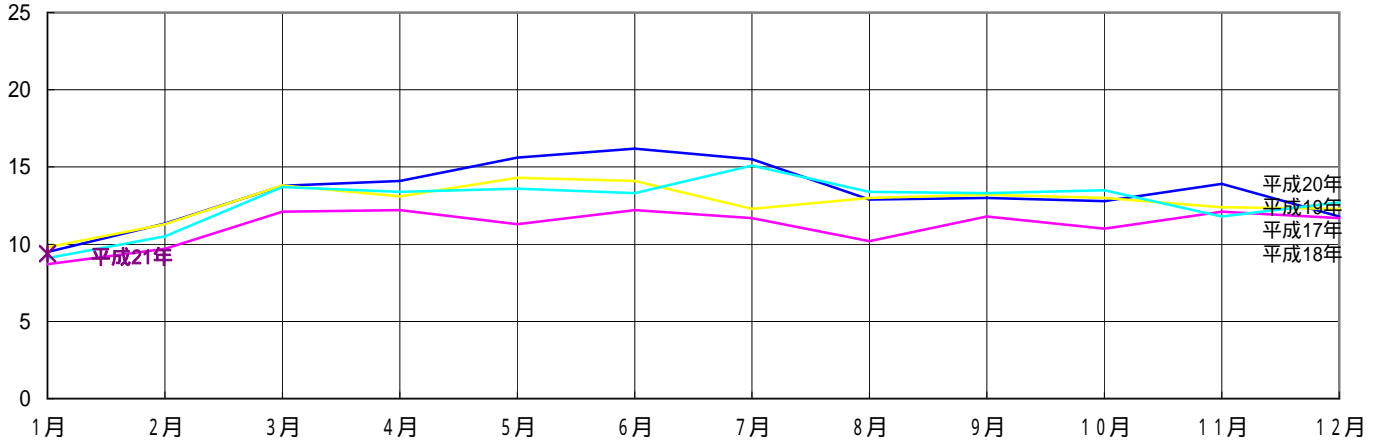
	1月	2月	3月	4月	5月	6月	7月	8月	9月	10月	11月	12月
平成17年	111.1	113.6	144.3	178.3	171.2	204.8	201.9	140.7	152.8	149.1	116.9	126
平成18年	114.4	110	127.3	144.5	120.1	148.9	125.3	104.8	125.6	152.4	137.3	120.1
平成19年	106.7	112	140.2	177.4	175.8	182.5	150.5	106.8	110.6	124.1	115.6	119.2
平成20年	103.1	133.5	150.6	193.1	179.1	182.6	194.9	143.1	116.2	126	97.9	99.5
平成21年	86.4											



(単位:万トン)

### 駿遠支部 入庫高の推移

静岡県倉庫協会

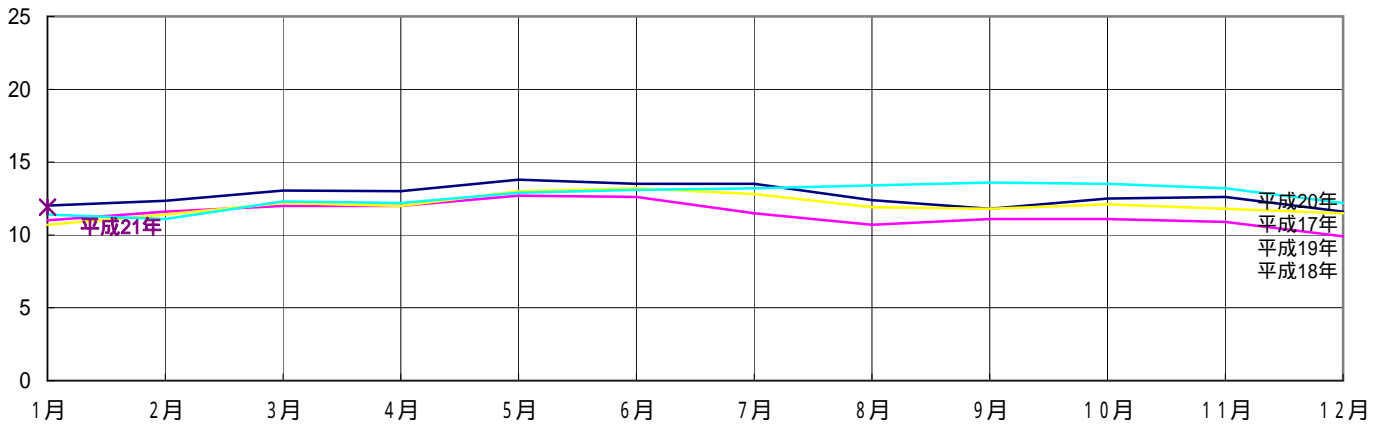


	1月	2月	3月	4月	5月	6月	7月	8月	9月	10月	11月	12月
平成17年	9.5	11.3	13.8	14.1	15.6	16.2	15.5	12.9	13.0	12.8	13.9	11.8
平成18年	8.7	9.7	12.1	12.2	11.3	12.2	11.7	10.2	11.8	11.0	12.1	11.7
平成19年	9.8	11.3	13.8	13.1	14.3	14.1	12.3	13.0	13.2	13.0	12.4	12.3
平成20年	9.1	10.5	13.7	13.4	13.6	13.3	15.1	13.4	13.3	13.5	11.8	12.7
平成21年	9.4											

(単位:万トン)

### 駿遠支部 月末保管残高の推移

静岡県倉庫協会

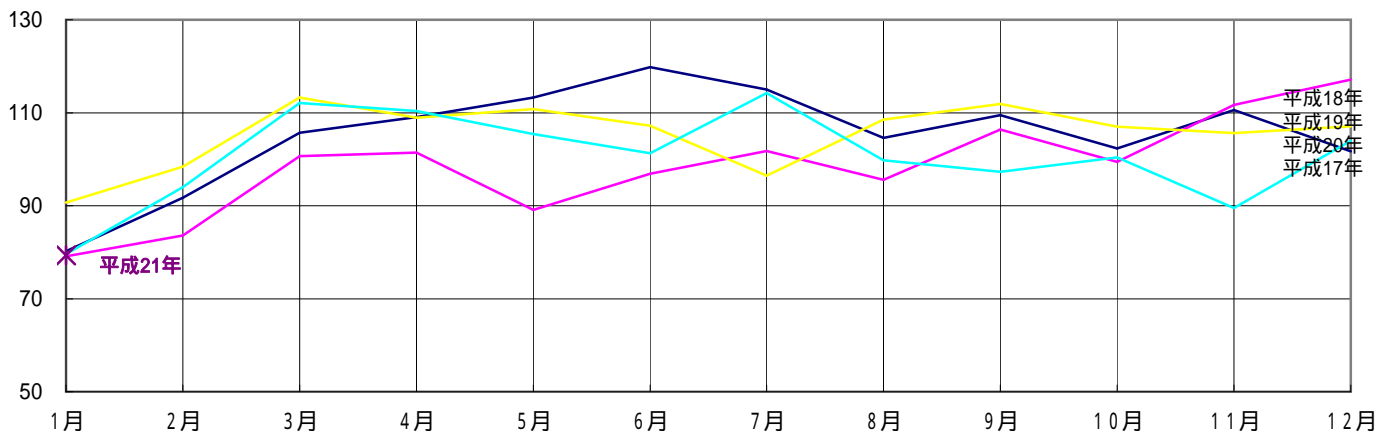


	1月	2月	3月	4月	5月	6月	7月	8月	9月	10月	11月	12月
平成17年	12.0	12.3	13.1	13.0	13.8	13.5	13.5	12.4	11.8	12.5	12.6	11.6
平成18年	11.0	11.6	12.0	12.0	12.7	12.6	11.5	10.7	11.1	11.1	10.9	9.9
平成19年	10.7	11.4	12.2	12.0	13.0	13.2	12.8	11.9	11.8	12.1	11.8	11.5
平成20年	11.4	11.1	12.3	12.2	12.9	13.1	13.2	13.4	13.6	13.5	13.2	12.2
平成21年	11.9											

(単位:%)

### 駿遠支部 回転率の推移

静岡県倉庫協会

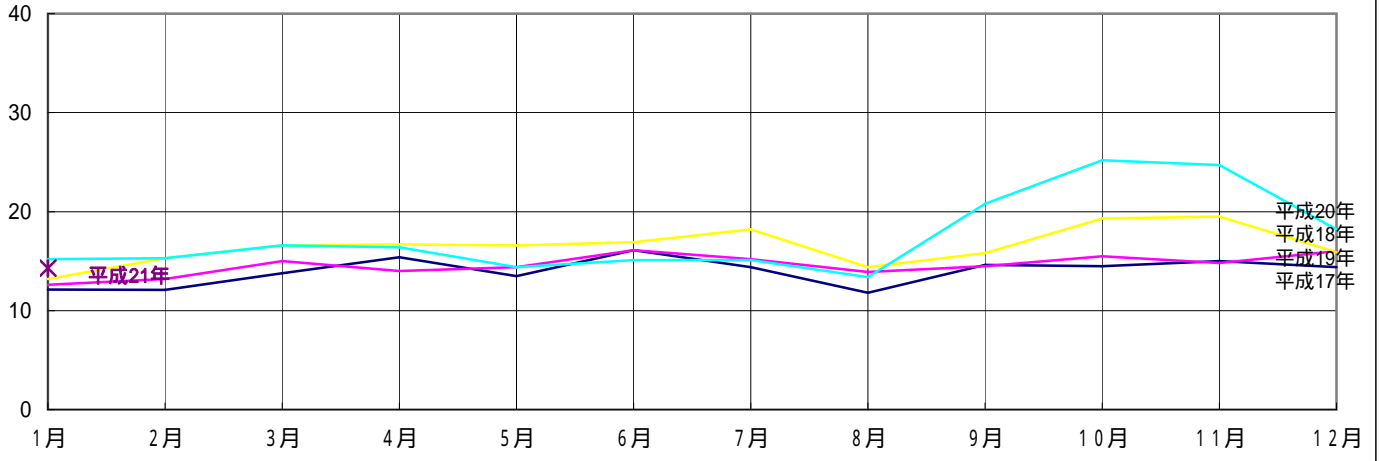


	1月	2月	3月	4月	5月	6月	7月	8月	9月	10月	11月	12月
平成17年	80.2	91.7	105.7	109.1	113.3	119.8	115.0	104.6	109.5	102.3	110.6	101.7
平成18年	79.1	83.6	100.7	101.4	89.1	96.9	101.8	95.6	106.4	99.4	111.7	117.1
平成19年	90.7	98.4	113.3	108.9	110.8	107.2	96.5	108.5	111.9	107.0	105.6	107.1
平成20年	79.6	94.0	112.1	110.4	105.4	101.3	114.2	99.8	97.3	100.4	89.5	104.0
平成21年	79.3											

(単位:万トン)

### 西部支部 入庫高の推移

静岡県倉庫協会

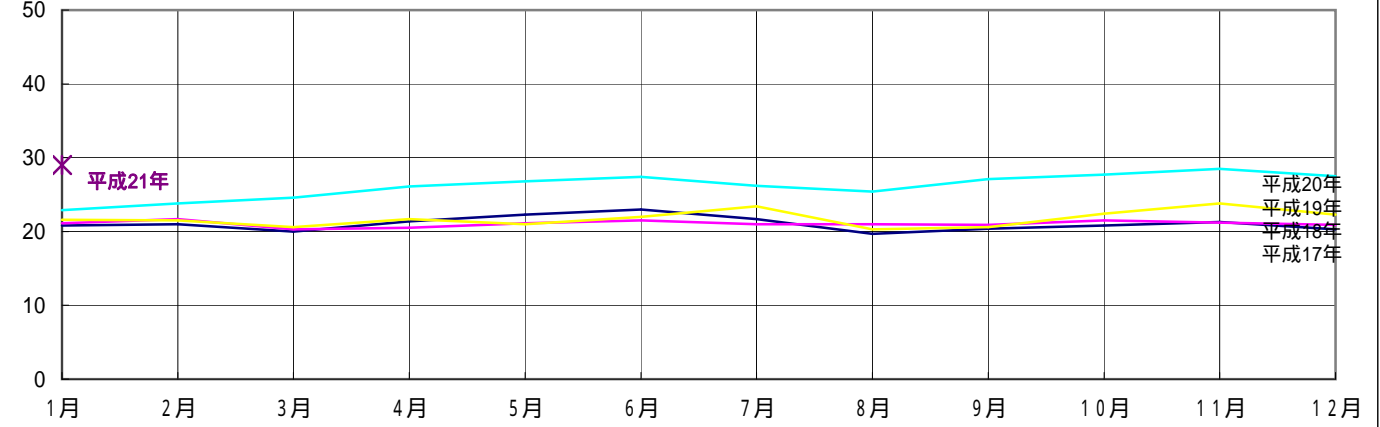


	1月	2月	3月	4月	5月	6月	7月	8月	9月	10月	11月	12月
平成17年	12.1	12.1	13.8	15.4	13.5	16.1	14.4	11.8	14.6	14.5	15.0	14.4
平成18年	12.6	13.2	15.0	14.0	14.4	16.1	15.2	13.9	14.5	15.5	14.8	16.0
平成19年	13.2	15.3	16.6	16.7	16.6	16.9	18.2	14.4	15.8	19.3	19.5	15.9
平成20年	15.2	15.3	16.6	16.4	14.4	15.1	15.1	13.4	20.8	25.2	24.7	18.2
平成21年	14.3											

(単位:万トン)

### 西部支部 月末保管残高の推移

静岡県倉庫協会

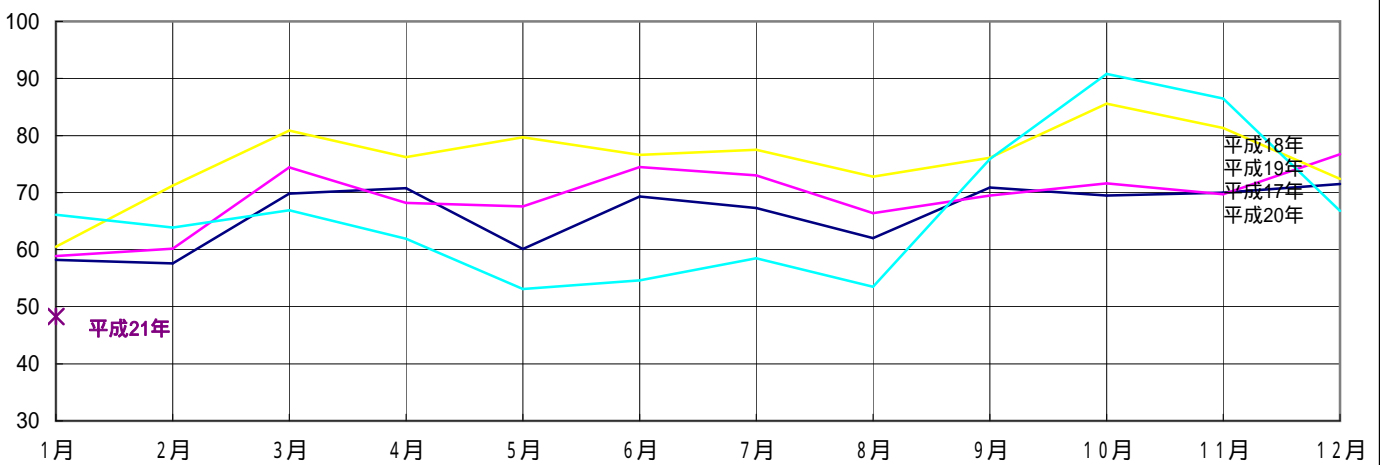


	1月	2月	3月	4月	5月	6月	7月	8月	9月	10月	11月	12月
平成17年	20.8	21.0	20.0	21.4	22.3	23.0	21.7	19.7	20.4	20.8	21.3	20.3
平成18年	21.1	21.7	20.3	20.5	21.1	21.5	21.0	21.0	20.9	21.5	21.2	20.9
平成19年	21.6	21.5	20.6	21.7	21.0	22.0	23.4	20.3	20.6	22.4	23.8	22.3
平成20年	22.9	23.8	24.6	26.1	26.8	27.4	26.2	25.4	27.1	27.7	28.5	27.5
平成21年	29.0											

(単位:%)

### 西部支部 回転率の推移

静岡県倉庫協会



	1月	2月	3月	4月	5月	6月	7月	8月	9月	10月	11月	12月
平成17年	58.2	57.6	69.8	70.8	60.1	69.3	67.3	62	70.9	69.5	70	71.5
平成18年	58.9	60.2	74.4	68.2	67.6	74.5	73	66.4	69.5	71.6	69.7	76.7
平成19年	60.5	71.2	80.9	76.2	79.7	76.6	77.5	72.8	76.1	85.6	81.3	72.4
平成20年	66.1	63.9	66.9	61.9	53.1	54.6	58.5	53.5	75.9	90.8	86.5	66.8
平成21年	48.3											