

# 静岡県内の貨物動向

(平成21年3月分倉庫統計)

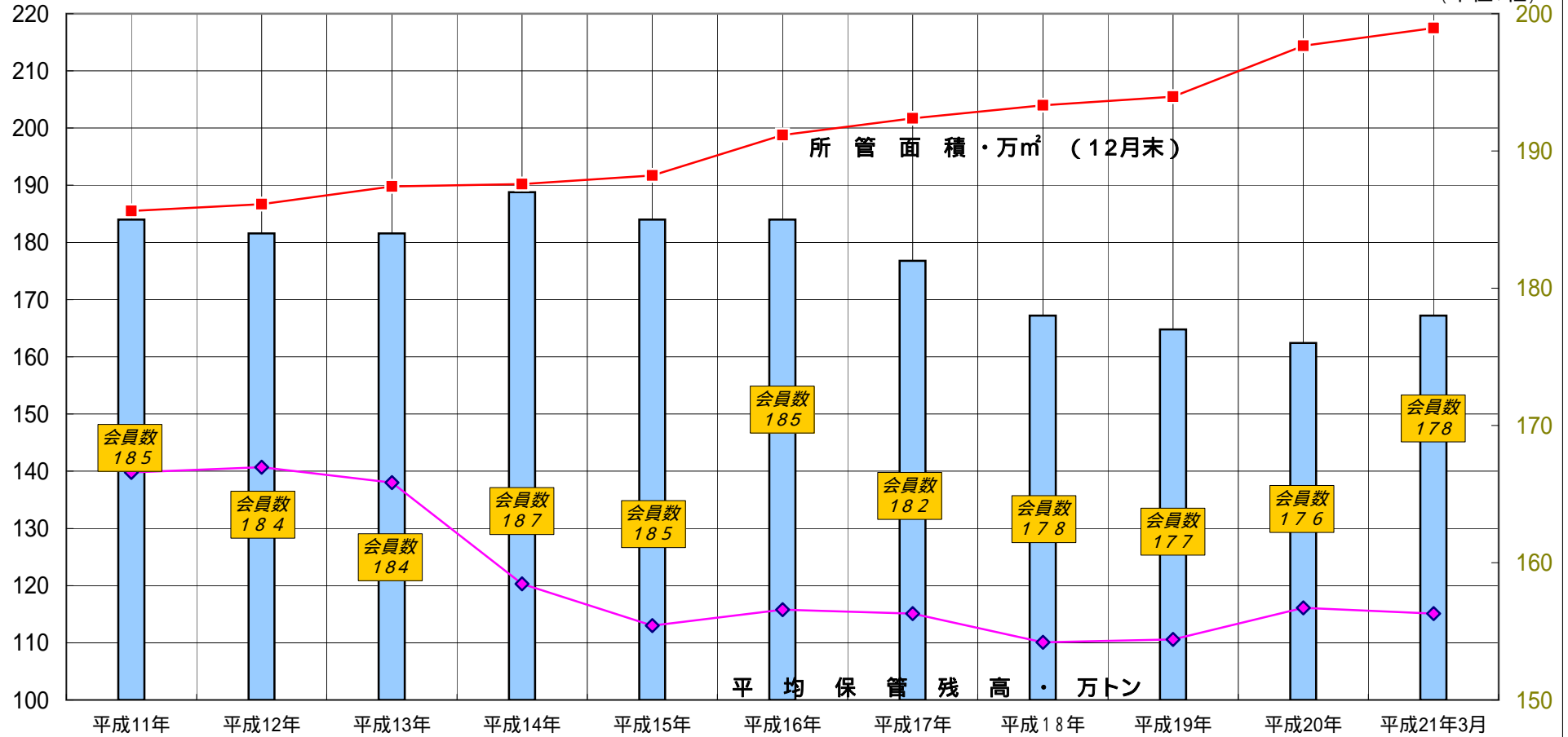
シートNO	シート名称
1	所管面積(1~3類)と保管残高の推移
2	倉庫使用状況
3	入庫高、保管残高、回転率の推移
4	入庫高上位10品目
5	東部、富士支部 入庫高上位10品目
6	清水、静岡支部 入庫高上位10品目
7	駿遠、西部支部 入庫高上位10品目
8	保管残高上位10品目
9	東部、富士支部 保管残高上位10品目
10	清水、静岡支部 保管残高上位10品目
11	駿遠、西部支部 保管残高上位10品目
12	東部支部 入庫、残高、回転率の推移
13	富士支部 入庫、残高、回転率の推移
14	清水支部 入庫、残高、回転率の推移
15	静岡支部 入庫、残高、回転率の推移
16	駿遠支部 入庫、残高、回転率の推移
17	西部支部 入庫、残高、回転率の推移

静岡県倉庫協会

### 所管面積(1～3類)と保管残高・会員数の推移

静岡県倉庫協会

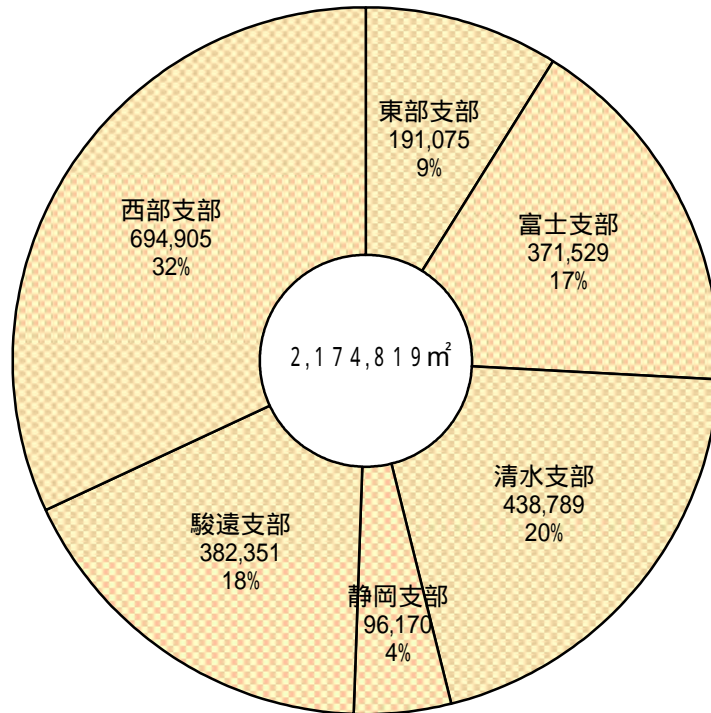
(単位:社)



	平成11年	平成12年	平成13年	平成14年	平成15年	平成16年	平成17年	平成18年	平成19年	平成20年	平成21年3月
平均保管残高 (万トン)	139.8	140.7	138	120.3	113	115.8	115.1	110.1	110.6	116.1	115.1
所管面積 (万㎡)	185.5	186.7	189.8	190.2	191.7	198.8	201.7	204	205.5	214.4	217.5
会員数	185	184	184	187	185	185	182	178	177	176	178

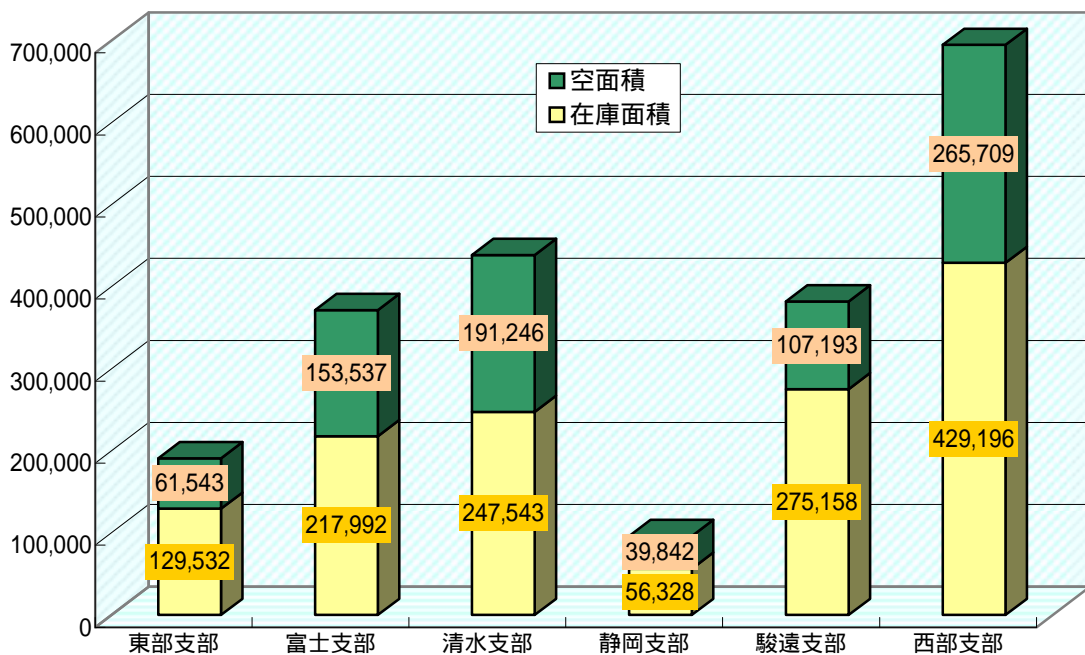
平成21年3月所管面積(1～3類)

静岡県倉庫協会



平成21年3月倉庫使用状況(1～3類)

(単位: m²)

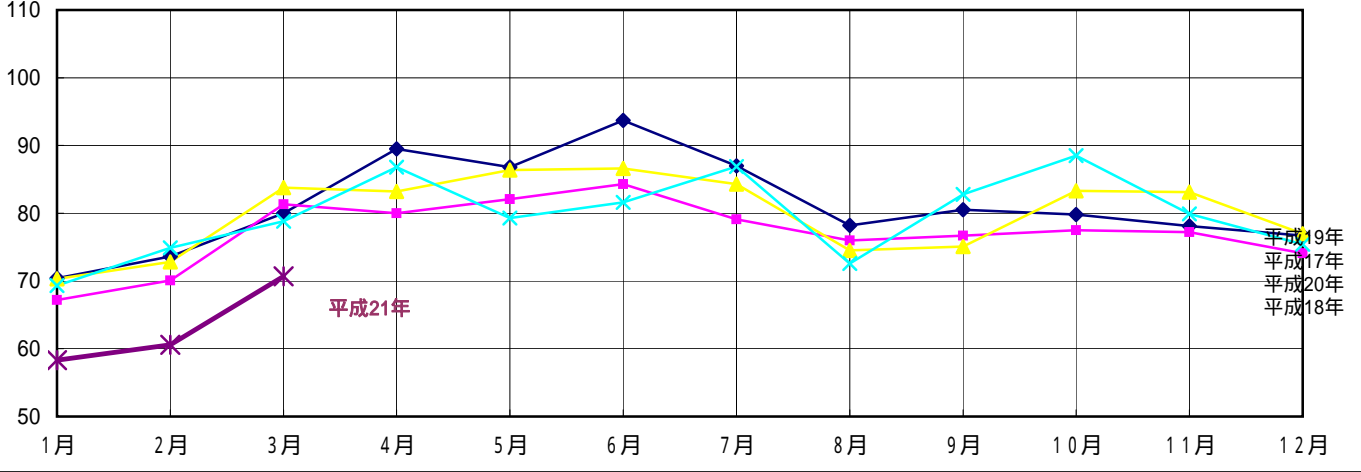


倉庫別	区分	所管面積	在庫面積	利用率%	備考
野積倉庫		25,436 m²	4,414 m²	17.4	
サイ口		347,233 m³	145,879 m³	42.0	
危険品倉庫		10,578 m²	6,425 m²	60.7	

(単位:万トン)

### 入庫高の推移

静岡県倉庫協会

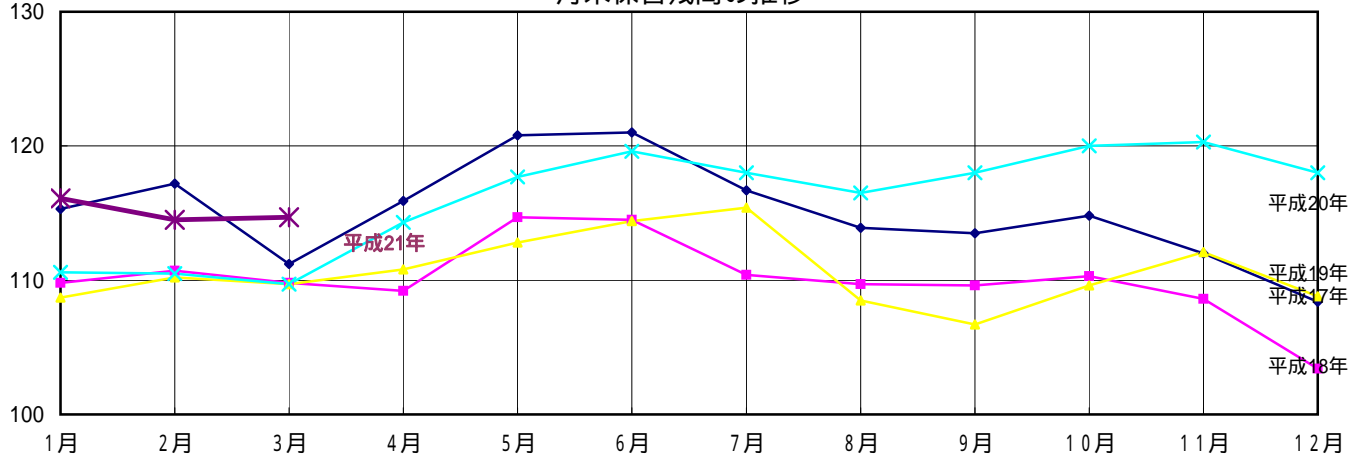


	1月	2月	3月	4月	5月	6月	7月	8月	9月	10月	11月	12月
平成17年	70.4	73.6	80.0	89.5	86.8	93.7	87	78.2	80.5	79.8	78.1	76.7
平成18年	67.2	70.1	81.3	80	82.1	84.3	79.1	76	76.7	77.5	77.2	74.1
平成19年	70.3	72.8	83.8	83.2	86.4	86.6	84.3	74.5	75.1	83.3	83.1	77.0
平成20年	69.3	74.9	78.8	86.8	79.3	81.6	86.9	72.6	82.8	88.5	79.9	75.4
平成21年	58.3	60.6	70.7									

(単位:万トン)

### 月末保管残高の推移

静岡県倉庫協会

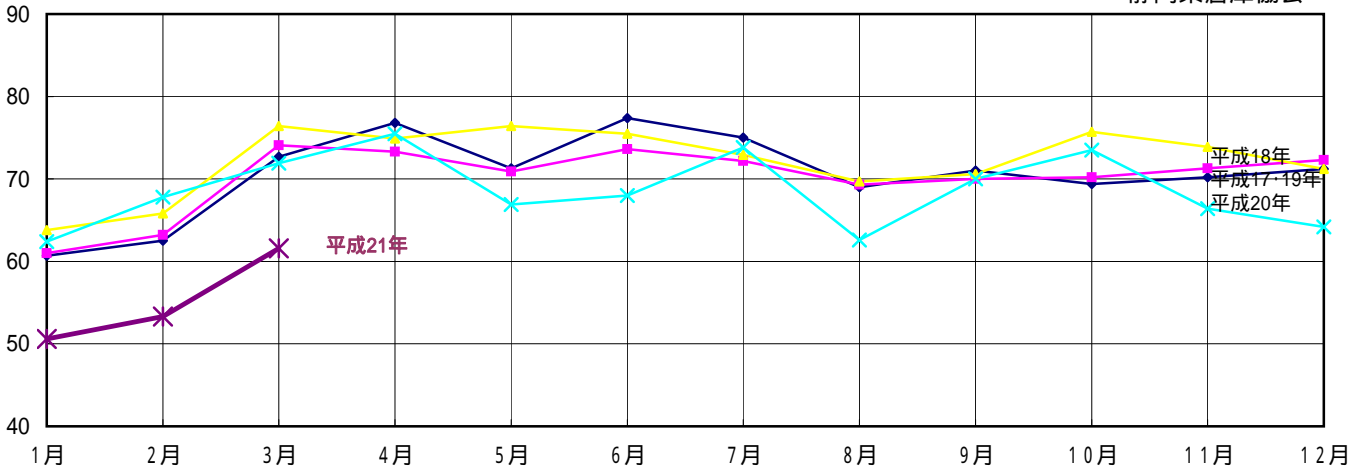


	1月	2月	3月	4月	5月	6月	7月	8月	9月	10月	11月	12月
平成17年	115.3	117.2	111.2	115.9	120.8	121	116.7	113.9	113.5	114.8	112	108.4
平成18年	109.8	110.7	109.8	109.2	114.7	114.5	110.4	109.7	109.6	110.3	108.6	103.4
平成19年	108.7	110.2	109.7	110.8	112.8	114.4	115.4	108.5	106.7	109.6	112.1	108.8
平成20年	110.6	110.5	109.7	114.3	117.7	119.6	118	116.5	118	120	120.3	118
平成21年	116.1	114.5	114.7									

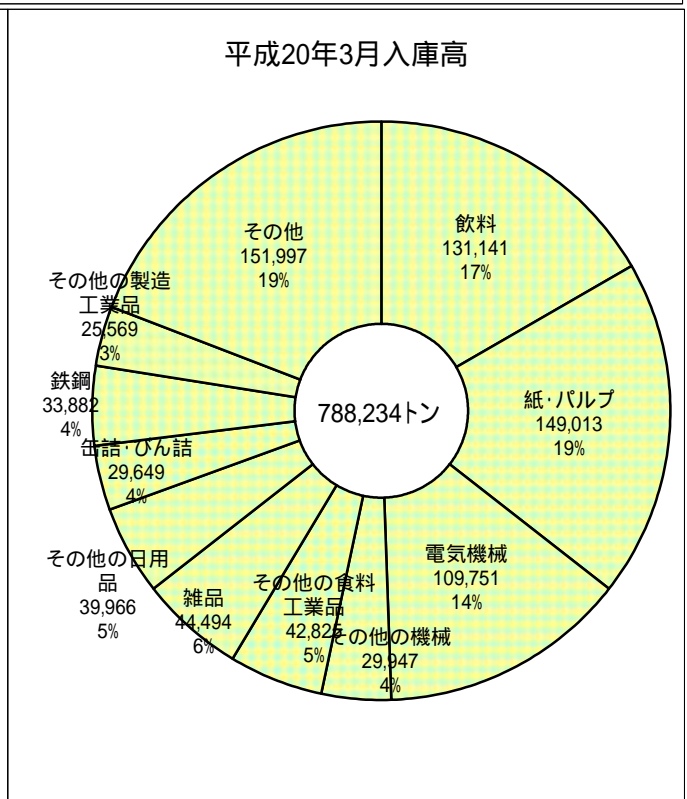
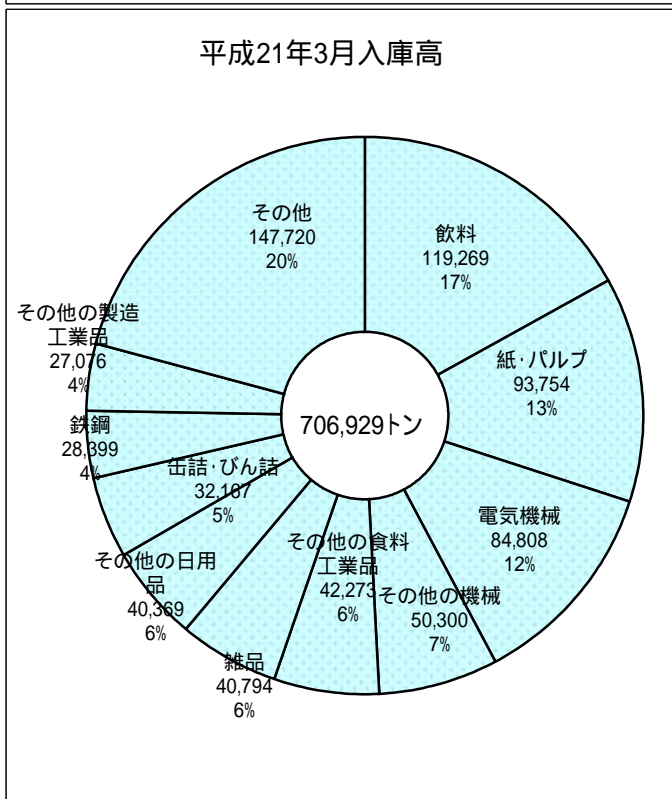
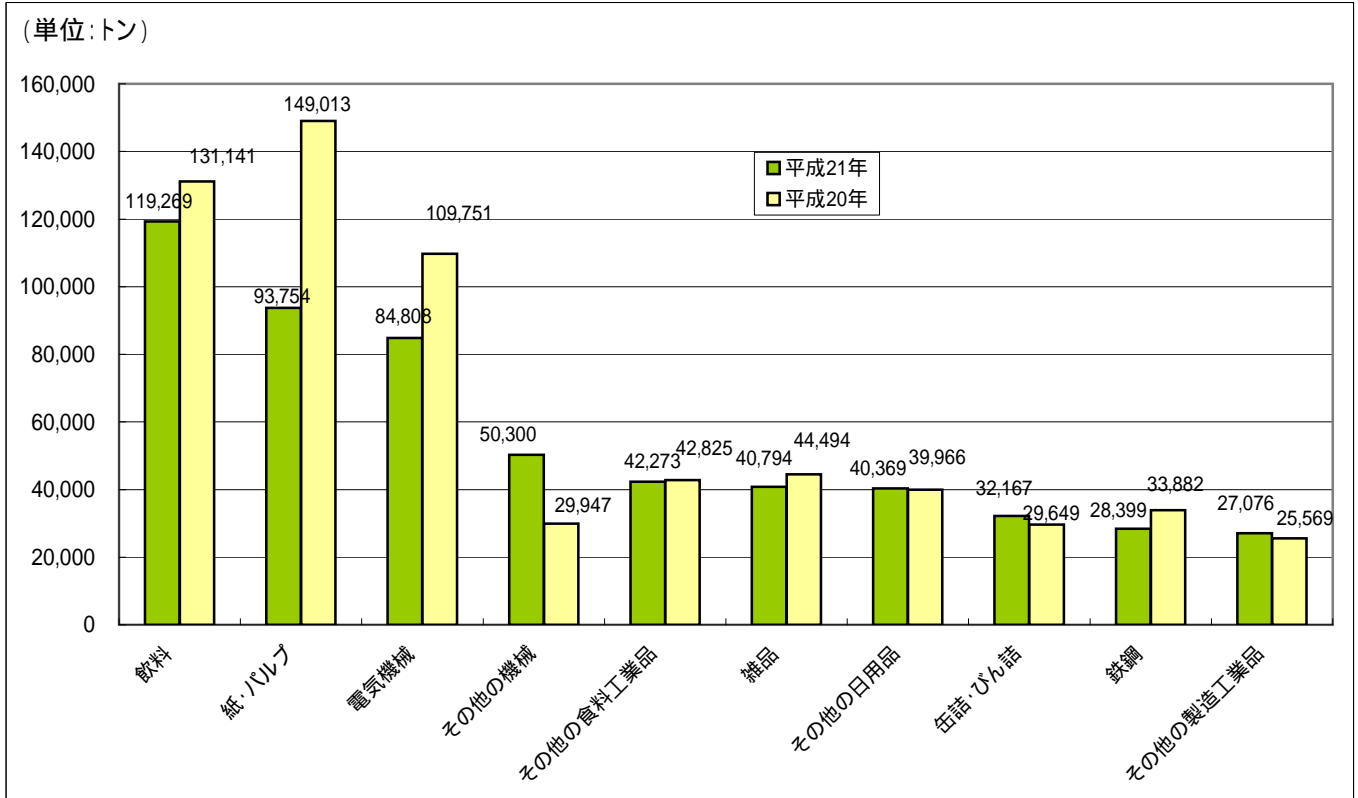
(単位:%)

### 回転率の推移

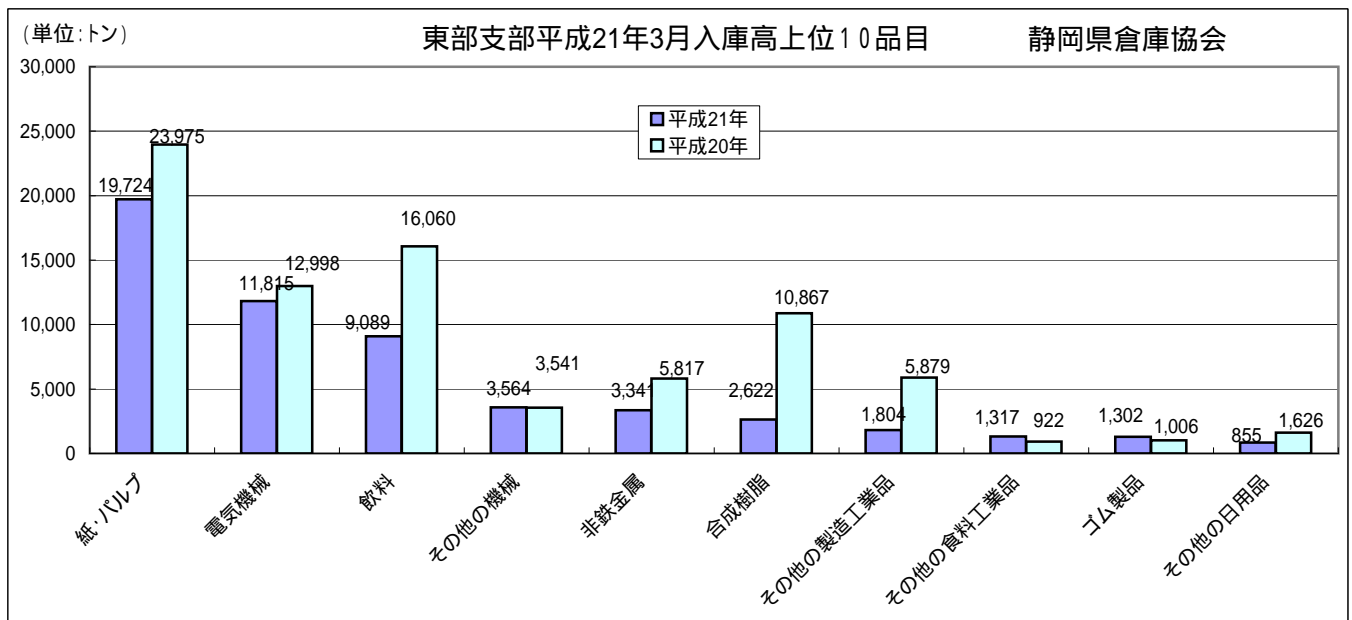
静岡県倉庫協会



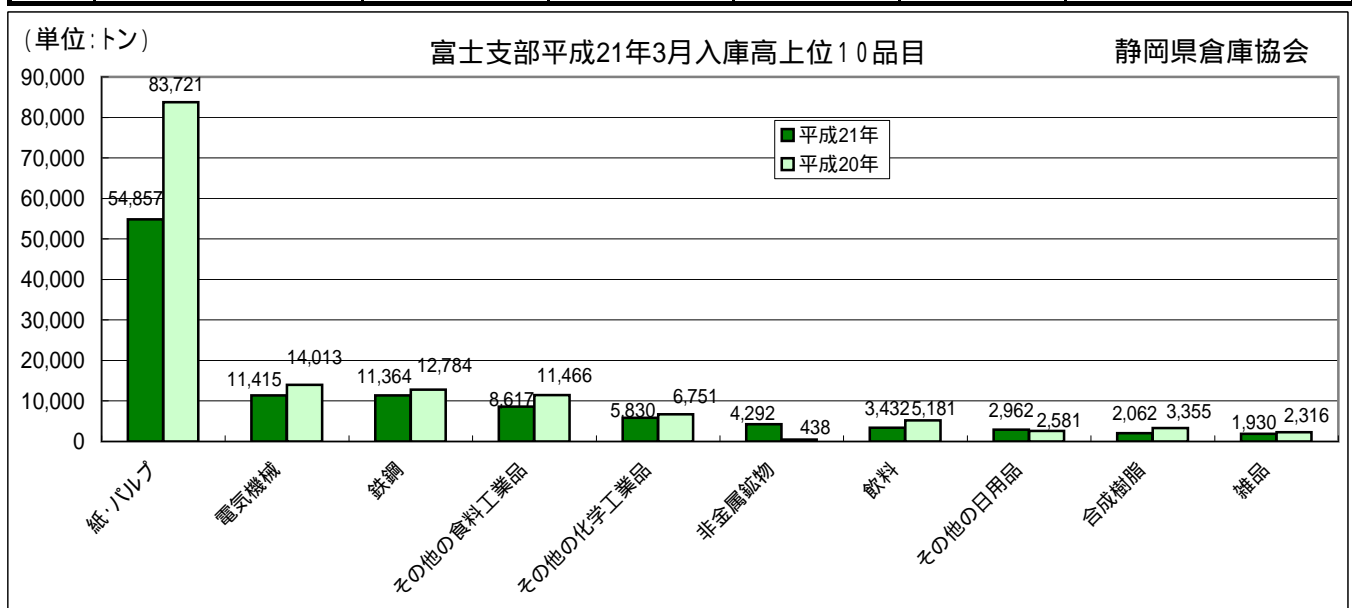
	1月	2月	3月	4月	5月	6月	7月	8月	9月	10月	11月	12月
平成17年	60.7	62.5	72.7	76.8	71.3	77.4	75	69	71	69.4	70.2	71.2
平成18年	61	63.2	74.1	73.3	70.9	73.6	72.2	69.3	70	70.2	71.3	72.3
平成19年	63.8	65.8	76.4	74.9	76.4	75.5	72.9	69.7	70.6	75.7	73.9	71.2
平成20年	62.4	67.8	71.9	75.5	66.9	68	73.8	62.6	70	73.5	66.4	64.2
平成21年	50.6	53.3	61.6									



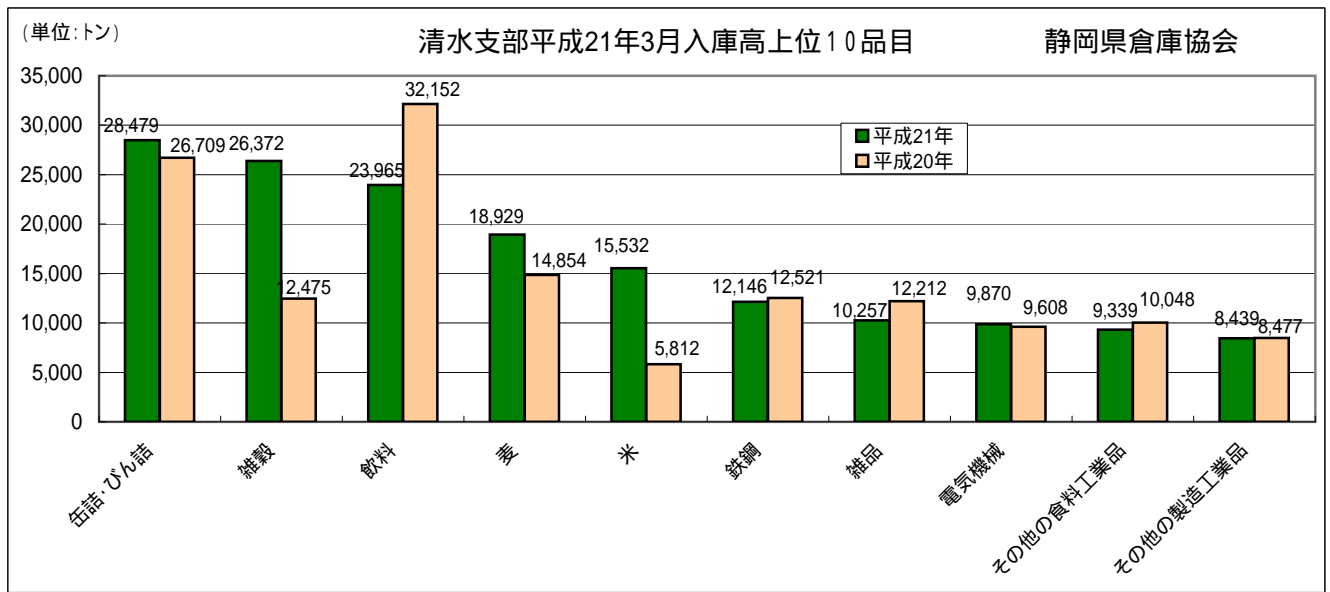
順位	品目	平成21年	平成20年	前月比%	前年同月比%	備考
1	飲料	119,269	131,141	144.1	90.9	
2	紙・パルプ	93,754	149,013	96.6	62.9	
3	電気機械	84,808	109,751	106.1	77.3	
4	その他の機械	50,300	29,947	154.3	168.0	
5	その他の食料工業品	42,273	42,825	93.0	98.7	
6	雑品	40,794	44,494	116.7	91.7	
7	その他の日用品	40,369	39,966	120.9	101.0	
8	缶詰・びん詰	32,167	29,649	128.2	108.5	
9	鉄鋼	28,399	33,882	130.9	83.8	
10	その他の製造工業品	27,076	25,569	104.0	105.9	
	40品目合計	706,929	788,234	116.6	89.7	



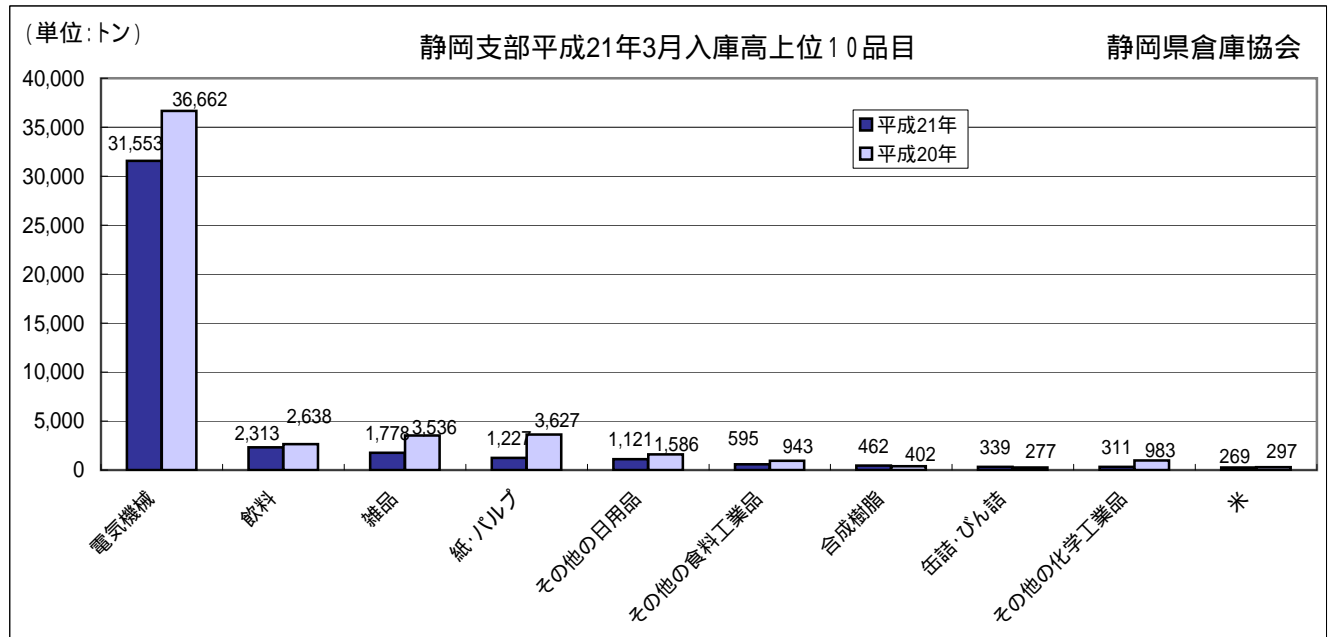
順位	品目	平成21年	平成20年	前月比%	前年同月比%	備考
1	紙・パルプ	19,724	23,975	99.4	82.3	
2	電気機械	11,815	12,998	96.7	90.9	
3	飲料	9,089	16,060	111.9	56.6	
4	その他の機械	3,564	3,541	85.5	100.6	
5	非鉄金属	3,341	5,817	121.6	57.4	
6	合成樹脂	2,622	10,867	120.6	24.1	
7	その他の製造工業品	1,804	5,879	180.2	30.7	
8	その他の食料工業品	1,317	922	220.6	142.8	
9	ゴム製品	1,302	1,006	43.7	129.4	
10	その他の日用品	855	1,626	102.5	52.6	
	40品目合計	58,438	88,881	97.8	65.7	



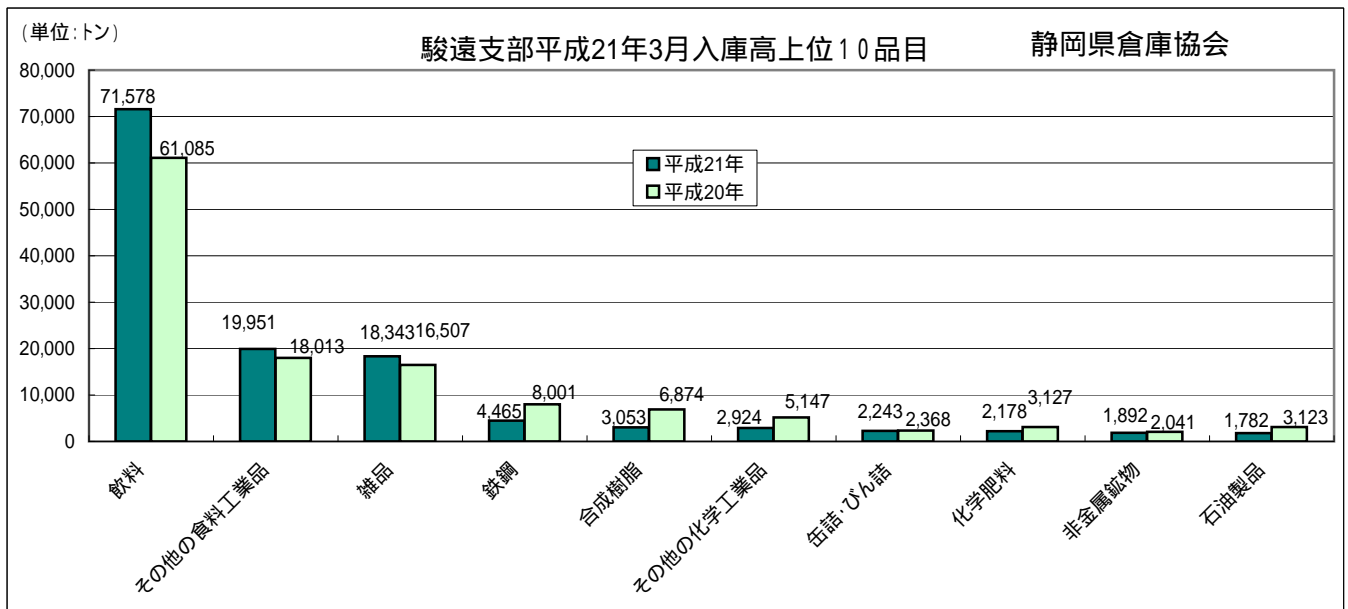
順位	品目	平成21年	平成20年	前月比%	前年同月比%	備考
1	紙・パルプ	54,857	83,721	91.5	65.5	
2	電気機械	11,415	14,013	97.7	81.5	
3	鉄鋼	11,364	12,784	141.9	88.9	
4	その他の食料工業品	8,617	11,466	74.5	75.2	
5	その他の化学工業品	5,830	6,751	107.8	86.4	
6	非金属鉱物	4,292	438	1247.7	979.9	
7	飲料	3,432	5,181	82.4	66.2	
8	その他の日用品	2,962	2,581	155.4	114.8	
9	合成樹脂	2,062	3,355	108.6	61.5	
10	雑品	1,930	2,316	102.9	83.3	
	40品目合計	112,004	150,481	100.4	74.4	



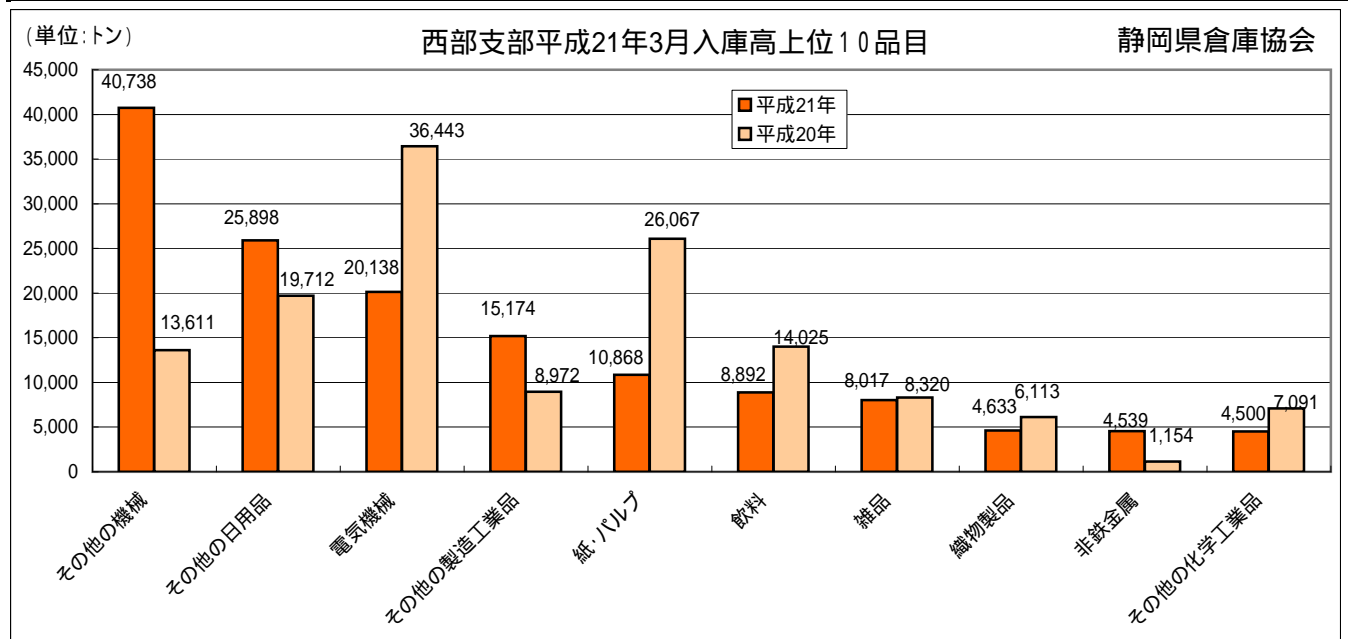
順位	品目	平成21年	平成20年	前月比%	前年同月比%	備考
1	缶詰・びん詰	28,479	26,709	123.2	106.6	
2	雑穀	26,372	12,475	142.8	211.4	
3	飲料	23,965	32,152	105.2	74.5	
4	麦	18,929	14,854	69.1	127.4	
5	米	15,532	5,812	1434.2	267.2	
6	鉄鋼	12,146	12,521	128.7	97.0	
7	雑品	10,257	12,212	134.3	84.0	
8	電気機械	9,870	9,608	83.9	102.7	
9	その他の食料工業品	9,339	10,048	89.7	92.9	
10	その他の製造工業品	8,439	8,477	107.1	99.6	
	40品目合計	192,340	193,521	115.4	99.4	



順位	品目	平成21年	平成20年	前月比%	前年同月比%	備考
1	電気機械	31,553	36,662	118.6	86.1	
2	飲料	2,313	2,638	135.2	87.7	
3	雑品	1,778	3,536	100.7	50.3	
4	紙・パルプ	1,227	3,627	102.9	33.8	
5	その他の日用品	1,121	1,586	81.5	70.7	
6	その他の食料工業品	595	943	89.3	63.1	
7	合成樹脂	462	402	117.3	114.9	
8	缶詰・びん詰	339	277	96.6	122.4	
9	その他の化学工業品	311	983	62.3	31.6	
10	米	269	297	103.1	90.6	
	40品目合計	40,921	52,220	114.9	78.4	

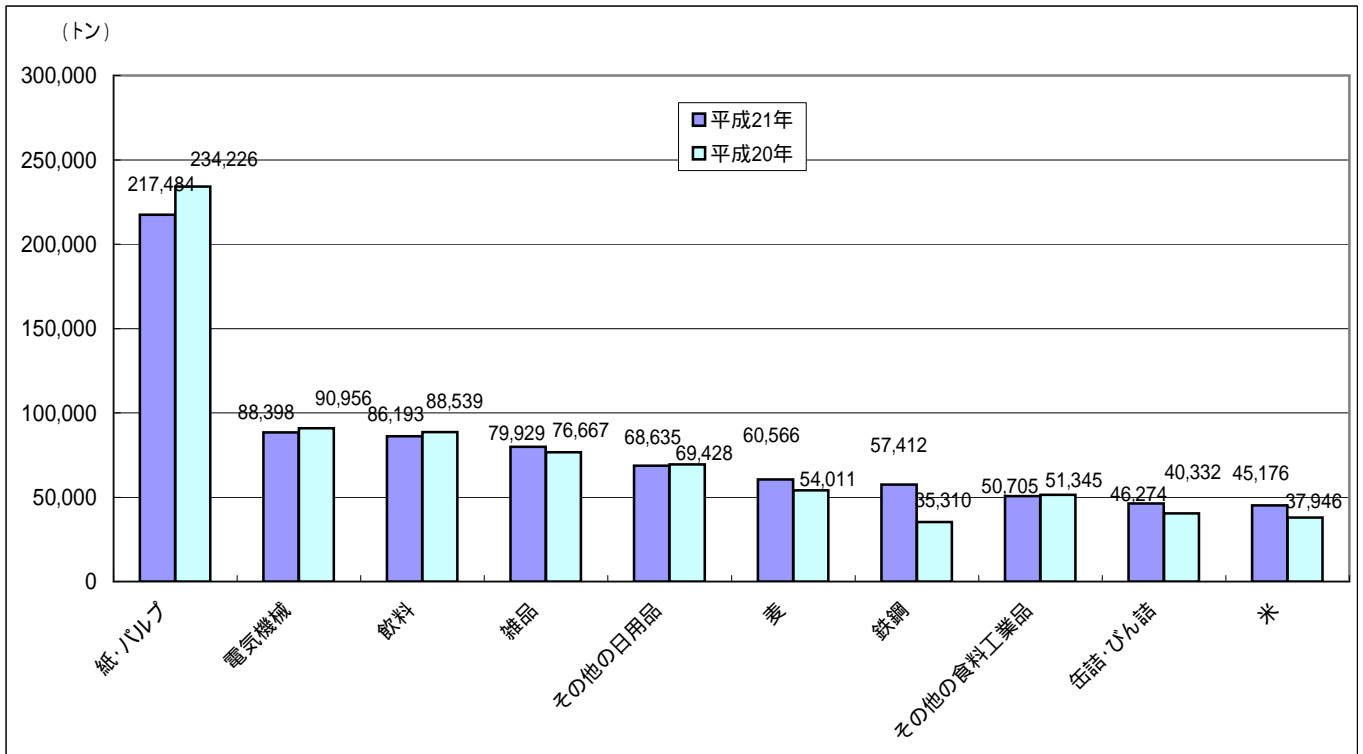


順位	品目	平成21年	平成20年	前月比%	前年同月比%	備考
1	飲料	71,578	61,085	173.7	117.2	
2	その他の食料工業品	19,951	18,013	103.5	110.8	
3	雑品	18,343	16,507	112.4	111.1	
4	鉄鋼	4,465	8,001	113.3	55.8	
5	合成樹脂	3,053	6,874	64.7	44.4	
6	その他の化学工業品	2,924	5,147	104.4	56.8	
7	缶詰・びん詰	2,243	2,368	171.5	94.7	
8	化学肥料	2,178	3,127	104.7	69.7	
9	非金属鉱物	1,892	2,041	91.4	92.7	
10	石油製品	1,782	3,123	84.7	57.1	
	40品目合計	137,119	136,816	131.4	100.2	

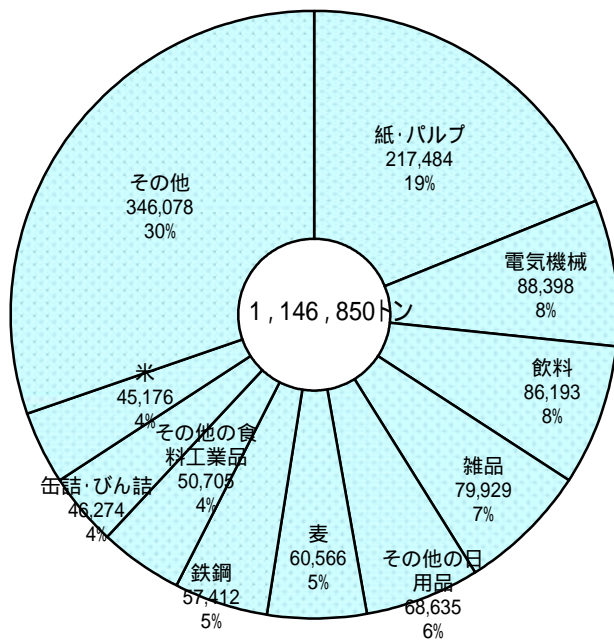


順位	品目	平成21年	平成20年	前月比%	前年同月比%	備考
1	その他の機械	40,738	13,611	178.5	299.3	
2	その他の日用品	25,898	19,712	123.3	131.4	
3	電気機械	20,138	36,443	113.8	55.3	
4	その他の製造工業品	15,174	8,972	103.8	169.1	
5	紙・パルプ	10,868	26,067	113.7	41.7	
6	飲料	8,892	14,025	187.5	63.4	
7	雑品	8,017	8,320	126.2	96.4	
8	織物製品	4,633	6,113	130.7	75.8	
9	非鉄金属	4,539	1,154	195.3	393.3	
10	その他の化学工業品	4,500	7,091	107.0	63.5	
	40品目合計	166,107	166,315	129.7	99.9	

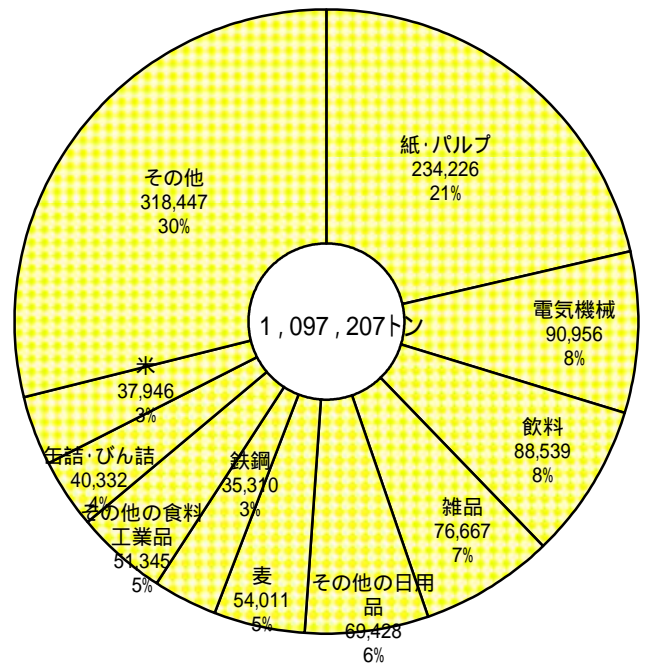




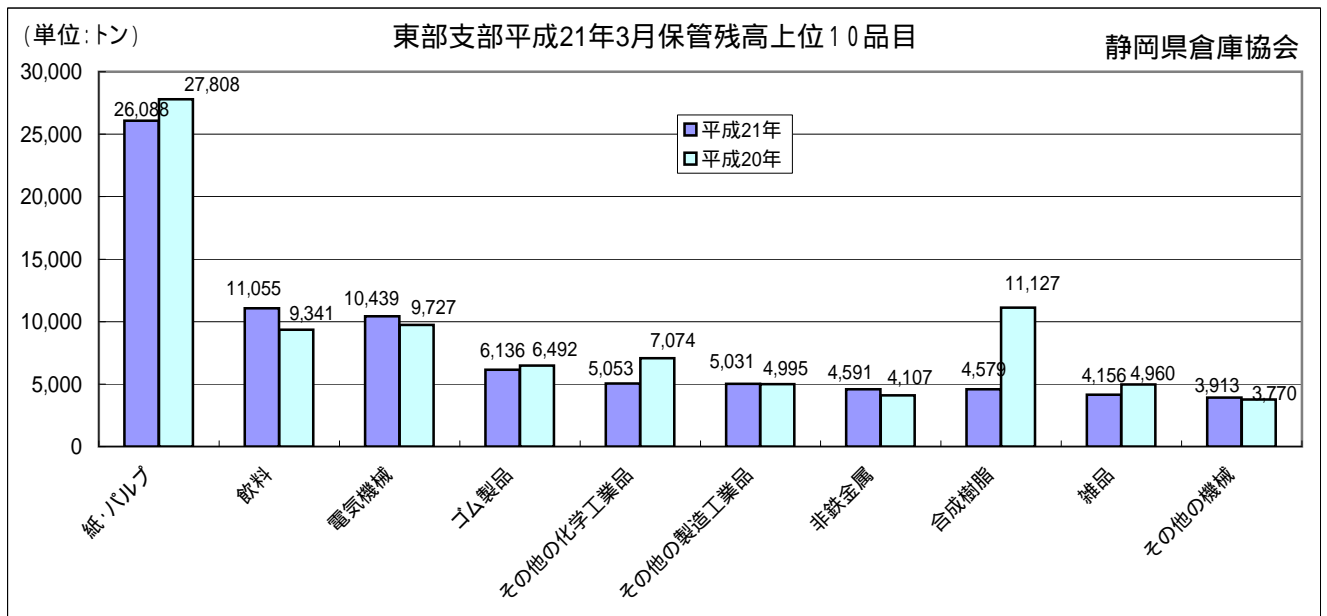
平成21年3月保管残高



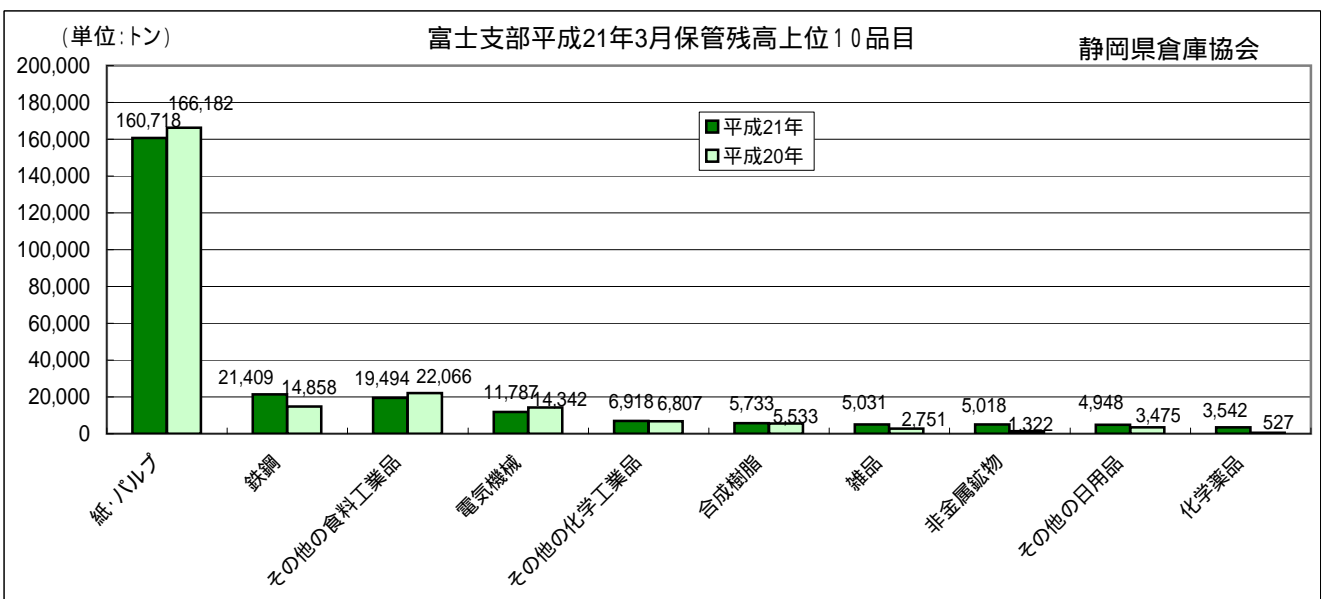
平成20年3月保管残高



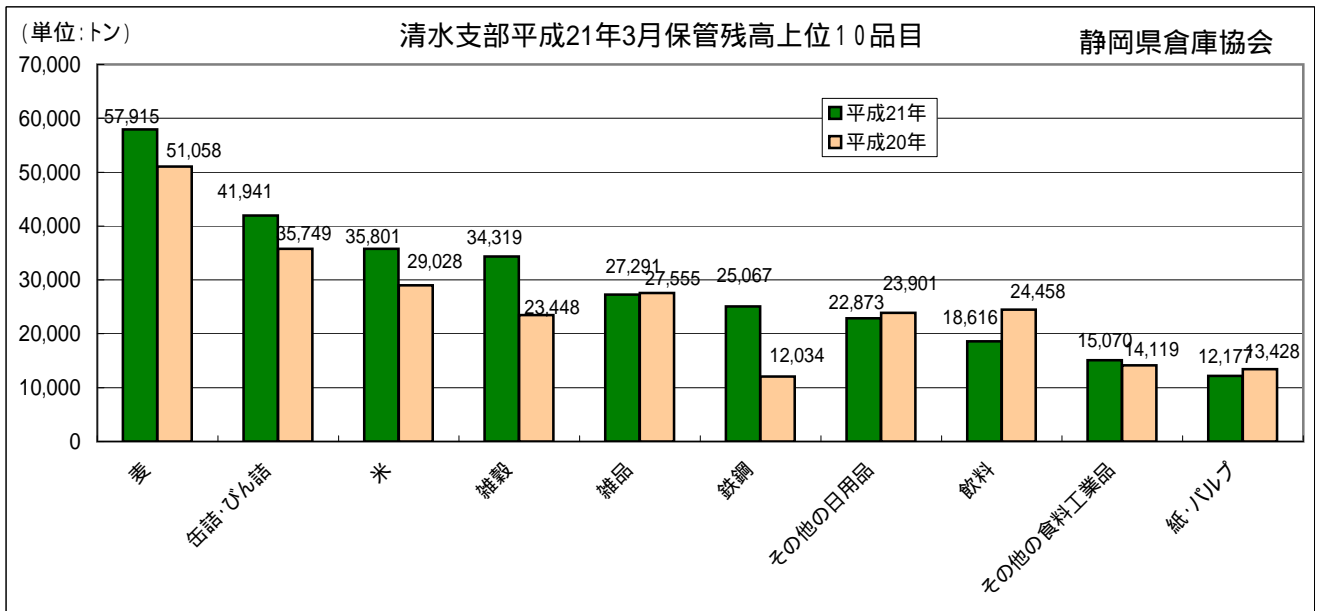
順位	品目	平成21年	平成20年	前月比%	前年同月比%	回転率
1	紙・パルプ	217,484	234,226	92.4	92.9	
2	電気機械	88,398	90,956	89.5	97.2	
3	飲料	86,193	88,539	143.5	97.4	
4	雑品	79,929	76,667	98.2	104.3	
5	その他の日用品	68,635	69,428	96.5	98.9	
6	麦	60,566	54,011	106.3	112.1	
7	鉄鋼	57,412	35,310	94.3	162.6	
8	その他の食料工業品	50,705	51,345	97.1	98.8	
9	缶詰・びん詰	46,274	40,332	120.7	114.7	
10	米	45,176	37,946	141.9	119.1	
	40品目合計	1,146,850	1,097,207	100.2	104.5	61.6



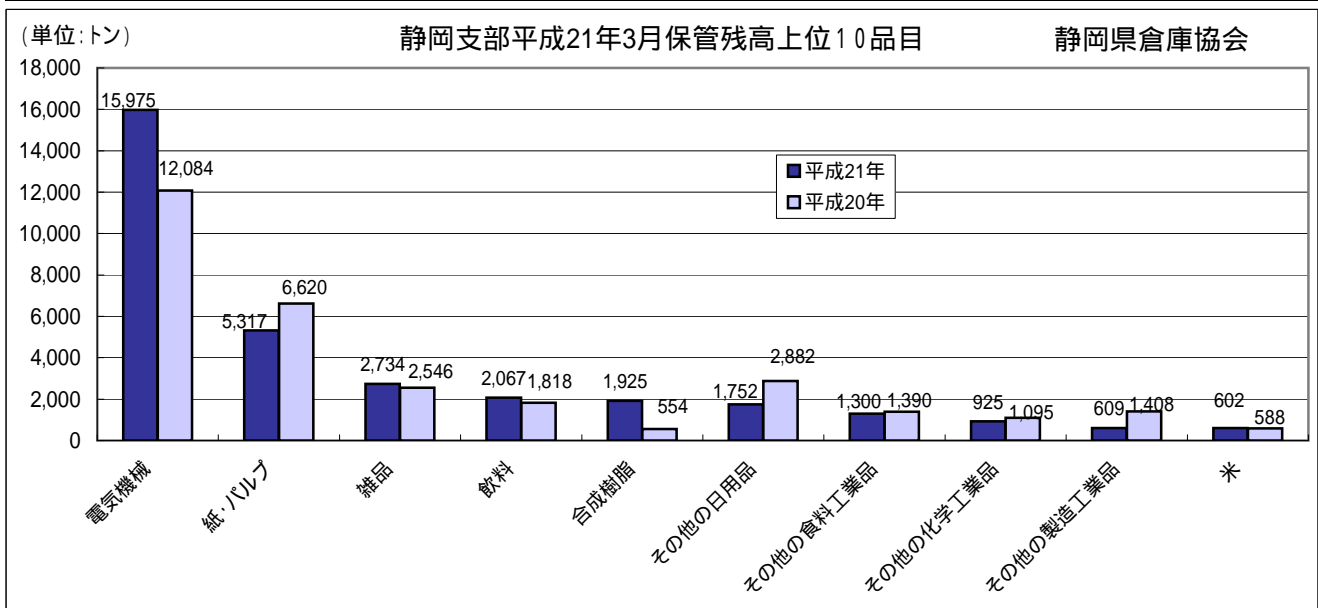
順位	品目	平成21年	平成20年	前月比%	前年同月比%	回転率%
1	紙・パルプ	26,088	27,808	98.0	93.8	
2	飲料	11,055	9,341	337.7	118.3	
3	電気機械	10,439	9,727	97.9	107.3	
4	ゴム製品	6,136	6,492	72.0	94.5	
5	その他の化学工業品	5,053	7,074	95.7	71.4	
6	その他の製造工業品	5,031	4,995	96.5	100.7	
7	非鉄金属	4,591	4,107	103.8	111.8	
8	合成樹脂	4,579	11,127	97.1	41.2	
9	雑品	4,156	4,960	93.0	83.8	
10	その他の機械	3,913	3,770	90.6	103.8	
	40品目合計	93,316	102,807	103.3	90.8	62.0



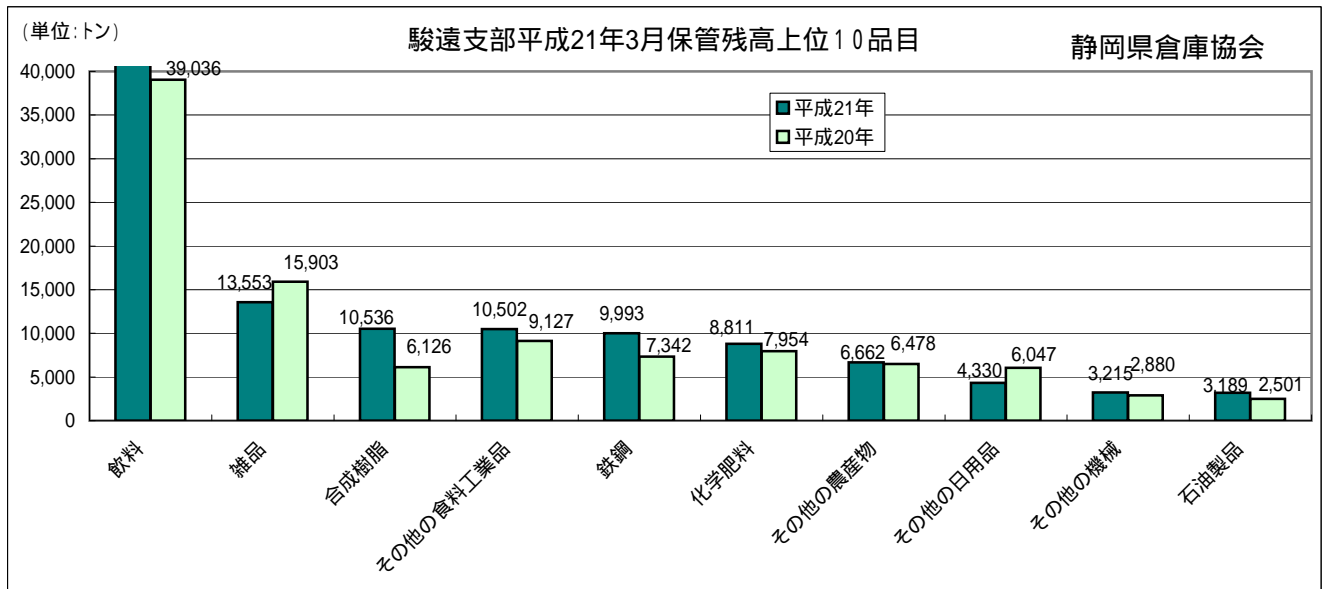
順位	品目	平成21年	平成20年	前月比%	前年同月比%	回転率%
1	紙・パルプ	160,718	166,182	91.6	96.7	
2	鉄鋼	21,409	14,858	96.1	144.1	
3	その他の食料工業品	19,494	22,066	105.8	88.3	
4	電気機械	11,787	14,342	90.6	82.2	
5	その他の化学工業品	6,918	6,807	98.0	101.6	
6	合成樹脂	5,733	5,533	98.4	103.6	
7	雑品	5,031	2,751	100.1	182.9	
8	非金属鉱物	5,018	1,322	502.3	379.6	
9	その他の日用品	4,948	3,475	119.1	142.4	
10	化学薬品	3,542	527	67.5	672.1	
	40品目合計	259,200	257,016	95.0	100.8	44.7



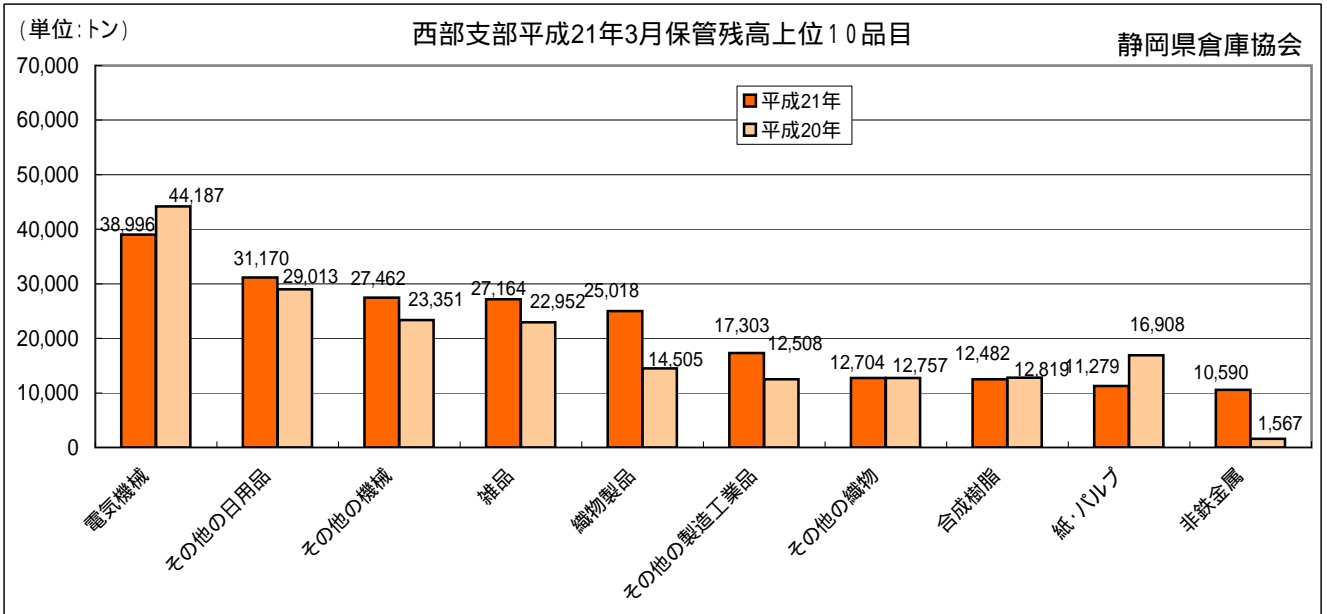
順位	品目	平成21年	平成20年	前月比%	前年同月比%	回転率%
1	麦	57,915	51,058	106.9	113.4	
2	缶詰・びん詰	41,941	35,749	119.6	117.3	
3	米	35,801	29,028	167.0	123.3	
4	雑穀	34,319	23,448	124.2	146.4	
5	雑品	27,291	27,555	100.9	99.0	
6	鉄鋼	25,067	12,034	90.9	208.3	
7	その他の日用品	22,873	23,901	89.5	95.7	
8	飲料	18,616	24,458	98.3	76.1	
9	その他の食料工業品	15,070	14,119	89.7	106.7	
10	紙・パルプ	12,177	13,428	88.4	90.7	
	40品目合計	361,897	334,589	104.8	108.2	52.1



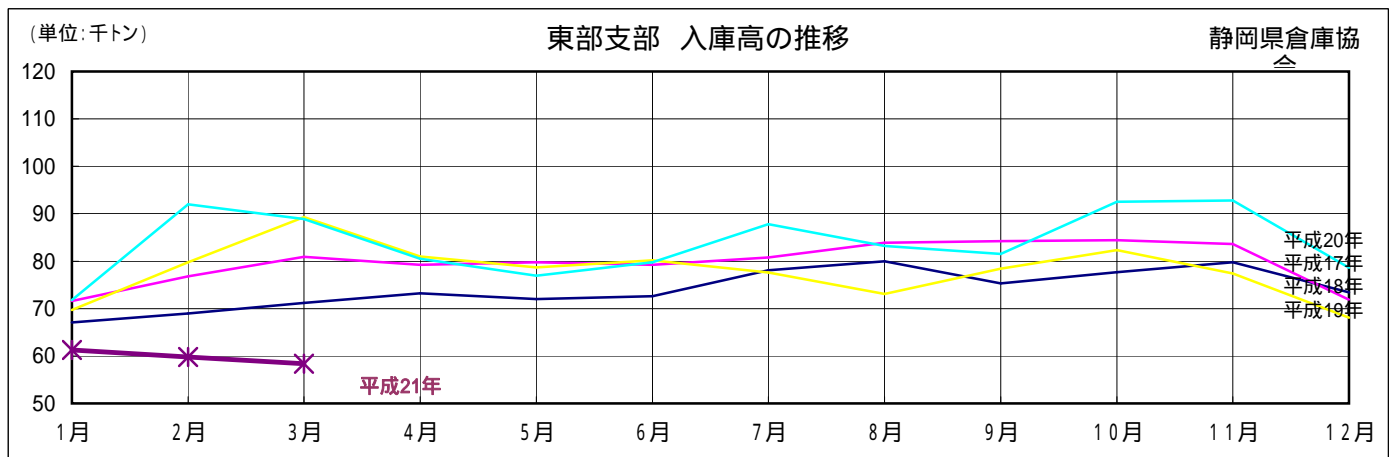
順位	品目	平成21年	平成20年	前月比%	前年同月比%	回転率%
1	電気機械	15,975	12,084	112.4	132.2	
2	紙・パルプ	5,317	6,620	93.5	80.3	
3	雑品	2,734	2,546	93.1	107.4	
4	飲料	2,067	1,818	218.7	113.7	
5	合成樹脂	1,925	554	92.4	347.5	
6	その他の日用品	1,752	2,882	87.6	60.8	
7	その他の食料工業品	1,300	1,390	93.8	93.5	
8	その他の化学工業品	925	1,095	79.3	84.5	
9	その他の製造工業品	609	1,408	91.7	43.3	
10	米	602	588	101.0	102.4	
	40品目合計	34,934	33,826	105.1	103.3	117.6



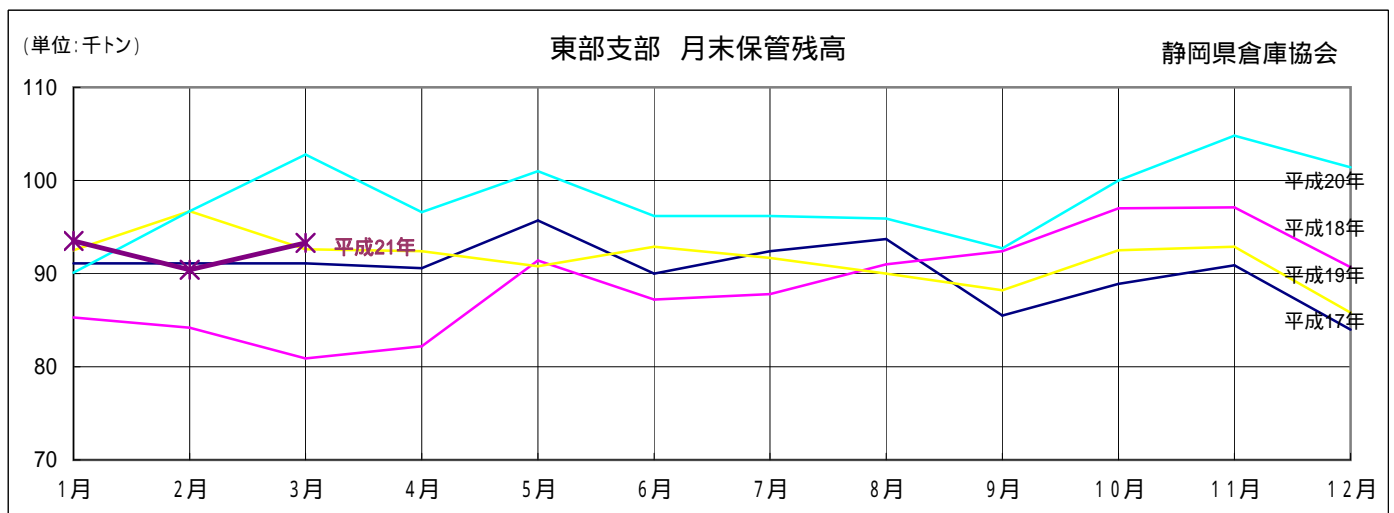
順位	品目	平成21年	平成20年	前月比%	前年同月比%	回転率%
1	飲料	46,065	39,036	146.8	118.0	
2	雑品	13,553	15,903	91.2	85.2	
3	合成樹脂	10,536	6,126	90.6	172.0	
4	その他の食料工業品	10,502	9,127	104.6	115.1	
5	鉄鋼	9,993	7,342	99.3	136.1	
6	化学肥料	8,811	7,954	91.1	110.8	
7	その他の農産物	6,662	6,478	105.0	102.8	
8	その他の日用品	4,330	6,047	101.8	71.6	
9	その他の機械	3,215	2,880	99.9	111.6	
10	石油製品	3,189	2,501	78.4	127.5	
	40品目合計	132,509	122,625	107.4	108.1	103.6



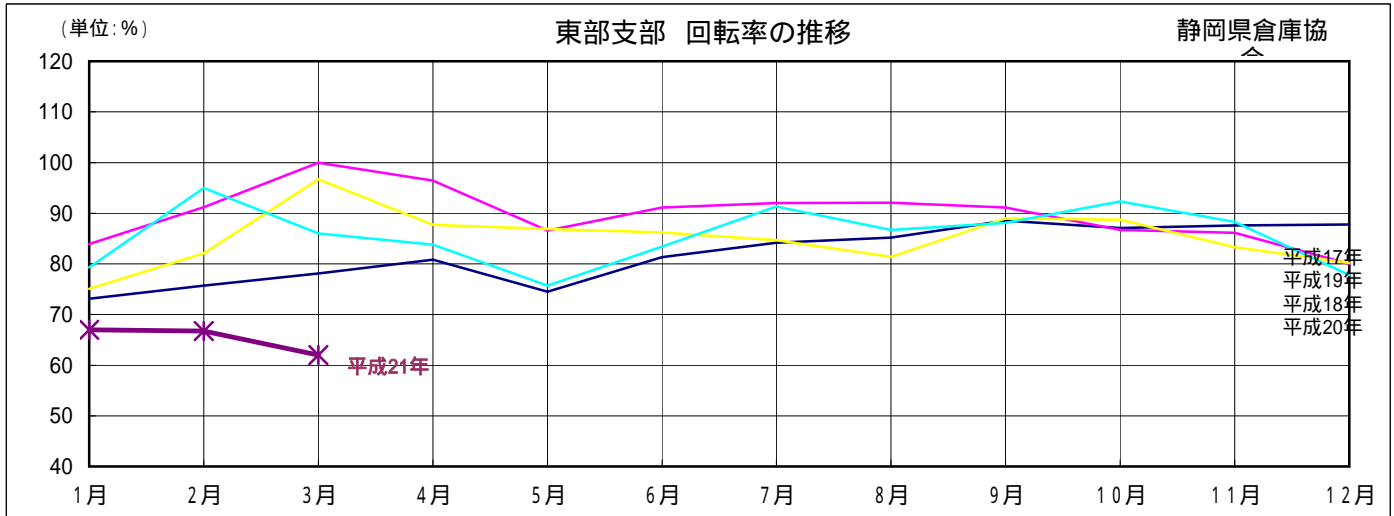
順位	品目	平成21年	平成20年	前月比%	前年同月比%	回転率
1	電気機械	38,996	44,187	83.0	88.3	
2	その他の日用品	31,170	29,013	98.8	107.4	
3	その他の機械	27,462	23,351	90.1	117.6	
4	雑品	27,164	22,952	100.4	118.4	
5	織物製品	25,018	14,505	93.2	172.5	
6	その他の製造工業品	17,303	12,508	87.0	138.3	
7	その他の織物	12,704	12,757	96.8	99.6	
8	合成樹脂	12,482	12,819	91.3	97.4	
9	紙・パルプ	11,279	16,908	101.1	66.7	
10	非鉄金属	10,590	1,567	132.9	675.8	
	40品目合計	264,994	246,344	94.8	107.6	63.7



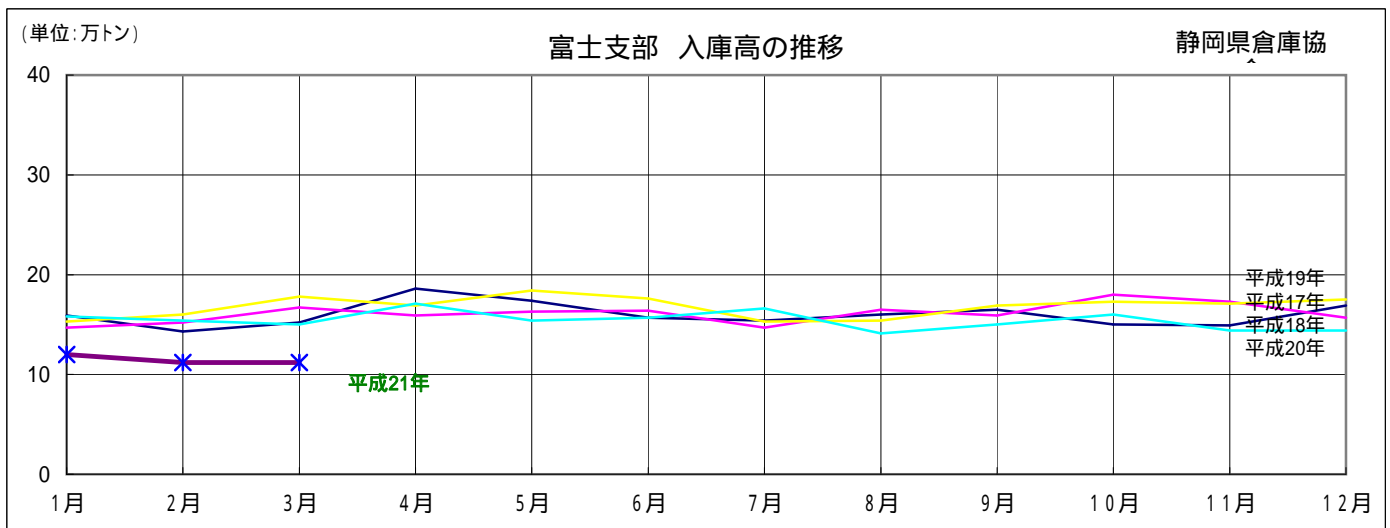
年	1月	2月	3月	4月	5月	6月	7月	8月	9月	10月	11月	12月
平成17年	67.1	69	71.2	73.2	72	72.6	78.1	80	75.3	77.7	79.8	73.4
平成18年	71.6	76.8	80.9	79.2	79.8	79.2	80.8	83.9	84.2	84.4	83.6	71.9
平成19年	69.7	79.8	89.3	81	78.7	80.2	77.6	73.1	78.4	82.3	77.4	68.1
平成20年	71.8	92	88.9	80.5	76.9	79.8	87.8	83.2	81.5	92.5	92.8	78.6
平成21年	61.3	59.8	58.4									



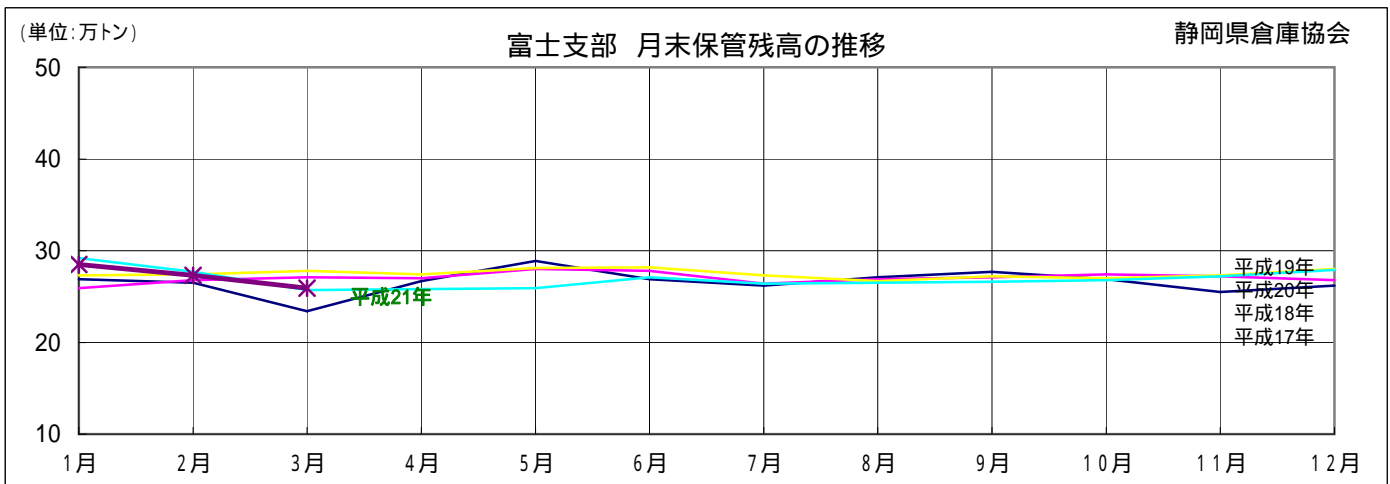
年	1月	2月	3月	4月	5月	6月	7月	8月	9月	10月	11月	12月
平成17年	91.1	91.1	91.1	90.6	95.7	90.0	92.4	93.7	85.5	88.9	90.9	84.0
平成18年	85.3	84.2	80.9	82.2	91.4	87.2	87.8	91.0	92.4	97.0	97.1	90.7
平成19年	92.5	96.7	92.6	92.4	90.8	92.9	91.7	90.0	88.2	92.5	92.9	85.8
平成20年	90.1	96.7	102.8	96.6	101.0	96.2	96.2	95.9	92.7	100.0	104.8	101.4
平成21年	93.5	90.4	93.3									



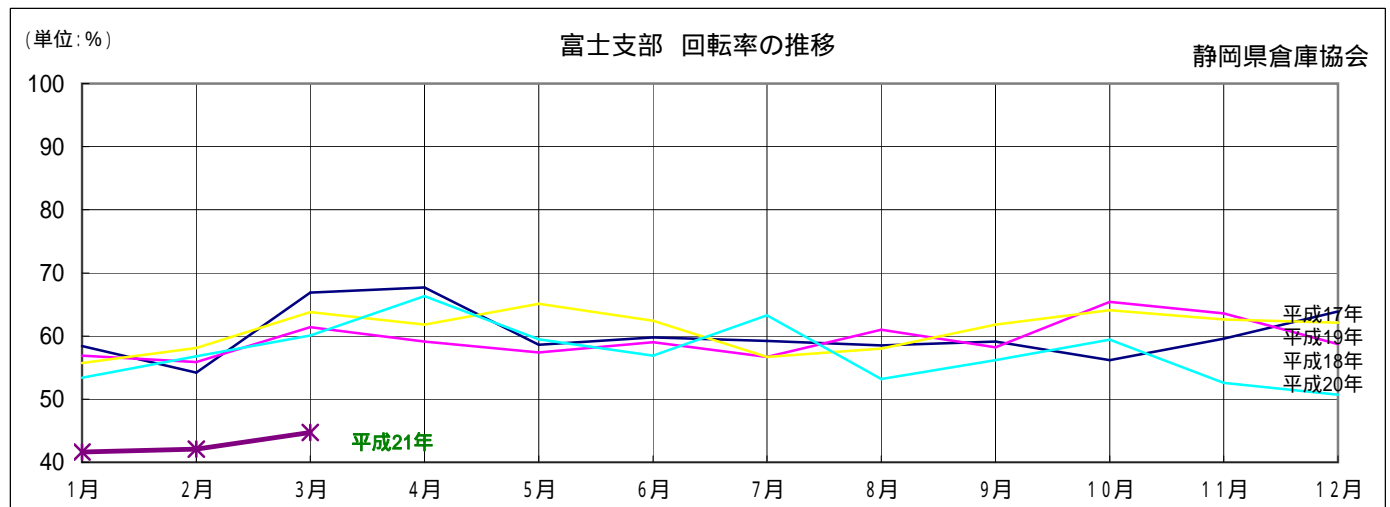
年	1月	2月	3月	4月	5月	6月	7月	8月	9月	10月	11月	12月
平成17年	73.1	75.7	78.1	80.8	74.5	81.3	84.2	85.2	88.5	87.1	87.6	87.8
平成18年	83.9	91.2	100	96.4	86.6	91.1	92	92.1	91.1	86.7	86.1	80
平成19年	75.1	82.1	96.7	87.7	86.9	86.2	84.7	81.4	89	88.7	83.3	80.2
平成20年	79.3	95	86	83.8	75.7	83.4	91.3	86.7	88.1	92.3	88.3	77.8
平成21年	67	66.7	62									



	1月	2月	3月	4月	5月	6月	7月	8月	9月	10月	11月	12月
平成17年	15.9	14.3	15.2	18.6	17.4	15.7	15.4	16.0	16.5	15.0	14.9	16.9
平成18年	14.7	15.2	16.7	15.9	16.3	16.4	14.7	16.5	15.9	18.0	17.3	15.7
平成19年	15.3	16.0	17.8	16.9	18.4	17.6	15.3	15.4	16.9	17.3	17.1	17.5
平成20年	15.8	15.4	15.0	17.1	15.4	15.7	16.6	14.1	15.0	16.0	14.4	14.4
平成21年	12.0	11.2	11.2									



	1月	2月	3月	4月	5月	6月	7月	8月	9月	10月	11月	12月
平成17年	26.9	26.5	23.4	26.7	28.9	26.9	26.2	27.1	27.7	26.9	25.5	26.2
平成18年	25.9	26.8	27.1	27.0	28.0	27.8	26.4	26.9	27.1	27.4	27.2	26.8
平成19年	27.3	27.4	27.8	27.4	28.1	28.2	27.3	26.7	27.2	27.0	27.3	28.0
平成20年	29.2	27.7	25.7	25.8	25.9	27.1	26.4	26.5	26.6	26.8	27.2	27.9
平成21年	28.5	27.3	25.9									

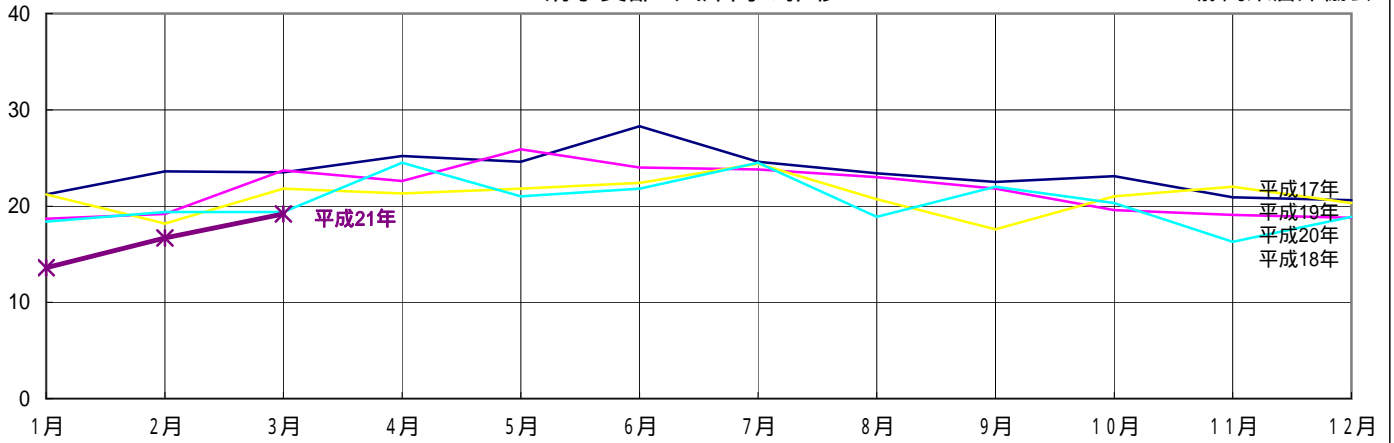


	1月	2月	3月	4月	5月	6月	7月	8月	9月	10月	11月	12月
平成17年	58.4	54.2	66.9	67.7	58.6	59.8	59.2	58.5	59.1	56.2	59.6	63.9
平成18年	56.9	55.9	61.4	59.1	57.4	59	56.7	61	58.2	65.4	63.6	58.7
平成19年	55.7	58.1	63.8	61.8	65.1	62.4	56.7	58	61.8	64.1	62.6	62.1
平成20年	53.4	56.8	60.1	66.3	59.5	56.9	63.3	53.2	56.2	59.4	52.6	50.7
平成21年	41.6	42.1	44.7									

(単位:万トン)

### 清水支部 入庫高の推移

静岡県倉庫協会

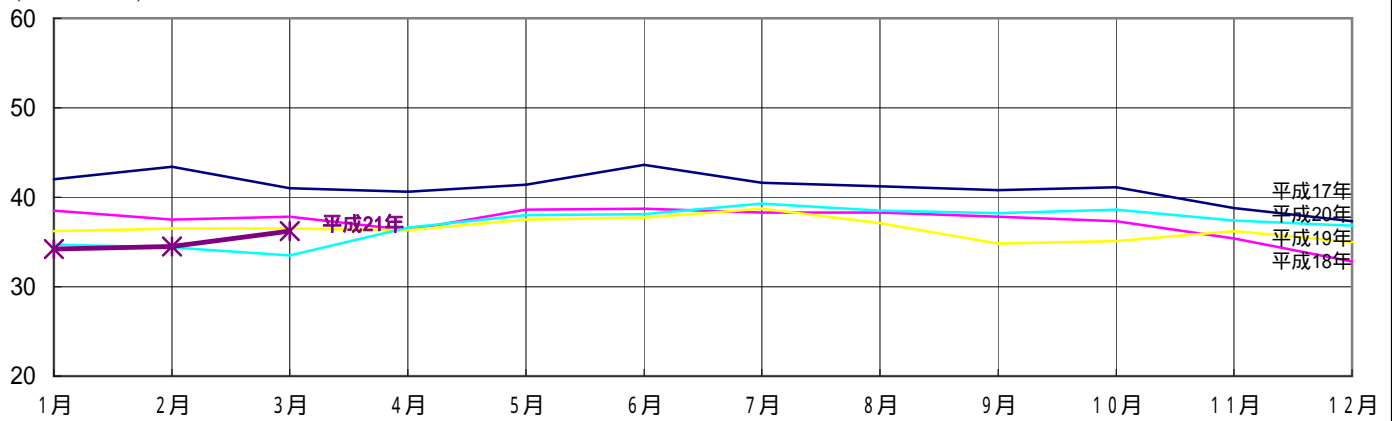


	1月	2月	3月	4月	5月	6月	7月	8月	9月	10月	11月	12月
平成17年	21.2	23.6	23.5	25.2	24.6	28.3	24.6	23.4	22.5	23.1	20.9	20.6
平成18年	18.7	19.2	23.7	22.6	25.9	24.0	23.8	23.0	21.8	19.6	19.1	18.8
平成19年	21.2	18.2	21.8	21.3	21.8	22.4	24.4	20.7	17.6	21.0	22.0	20.3
平成20年	18.4	19.4	19.4	24.5	21.0	21.8	24.5	18.9	22.0	20.3	16.3	18.9
平成21年	13.6	16.7	19.2									

(単位:万トン)

### 清水支部 月末保管残高の推移

静岡県倉庫協会

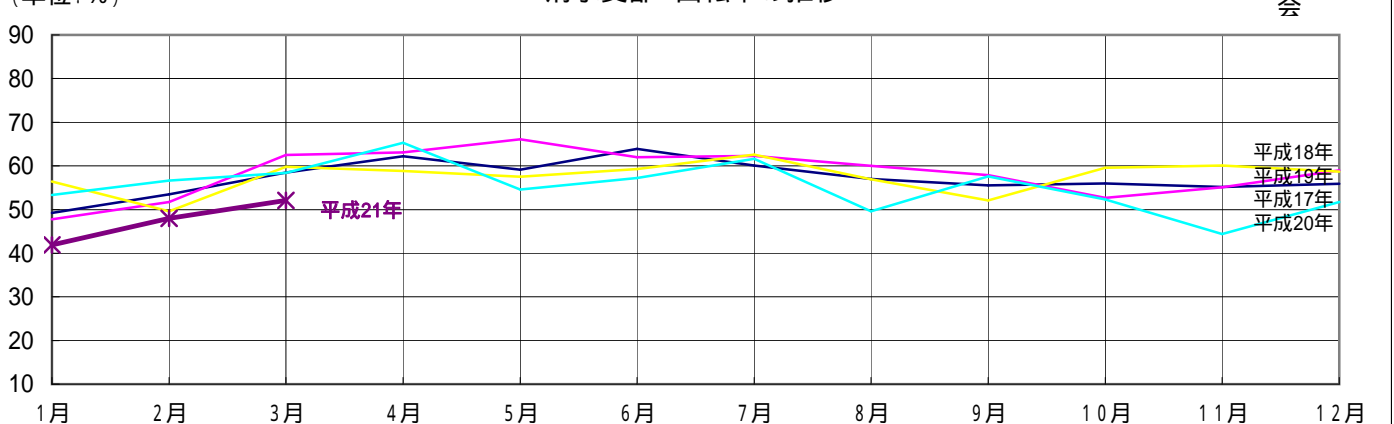


	1月	2月	3月	4月	5月	6月	7月	8月	9月	10月	11月	12月
平成17年	42.0	43.4	41.0	40.6	41.4	43.6	41.6	41.2	40.8	41.1	38.8	37.3
平成18年	38.5	37.5	37.8	36.3	38.6	38.7	38.3	38.3	37.8	37.3	35.4	32.8
平成19年	36.2	36.5	36.5	36.3	37.5	37.7	38.7	37.1	34.8	35.1	36.2	35.0
平成20年	34.7	34.4	33.5	36.6	38.0	38.1	39.3	38.5	38.2	38.6	37.4	36.8
平成21年	34.2	34.5	36.2									

(単位:%)

### 清水支部 回転率の推移

静岡県倉庫協会

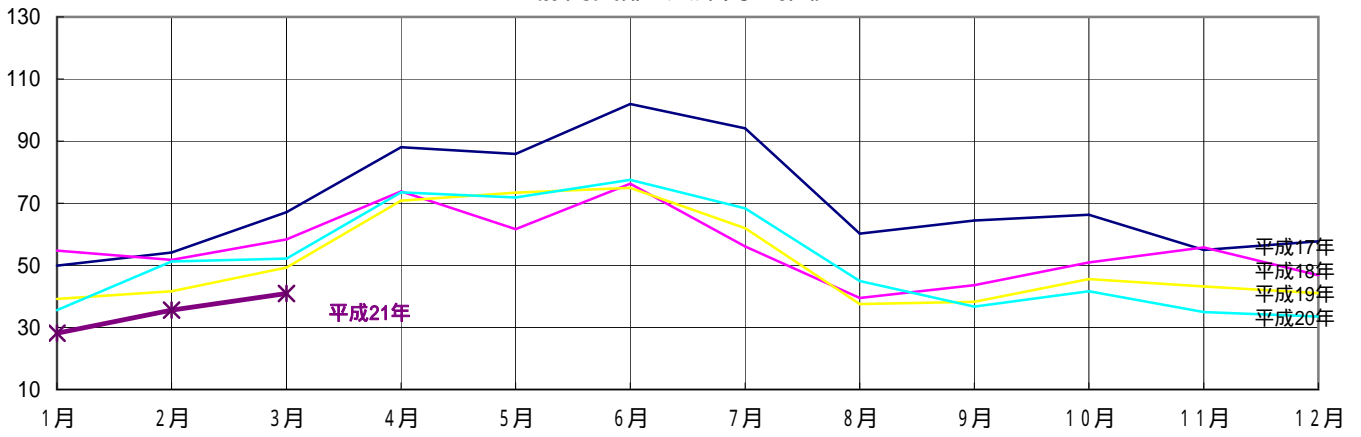


	1月	2月	3月	4月	5月	6月	7月	8月	9月	10月	11月	12月
平成17年	49.2	53.5	58.5	62.2	59.1	63.9	60.1	57	55.5	56	55.2	55.9
平成18年	47.8	51.7	62.5	63.1	66.1	62	62.3	60	57.9	52.7	55.1	59
平成19年	56.4	49.6	59.8	58.8	57.5	59.3	62.6	56.9	52.1	59.6	60.1	58.7
平成20年	53.3	56.6	58.4	65.3	54.6	57.2	61.6	49.6	57.6	52.3	44.4	51.7
平成21年	41.9	48	52.1									

(単位:千トン)

### 静岡支部 入庫高の推移

静岡県倉庫協会

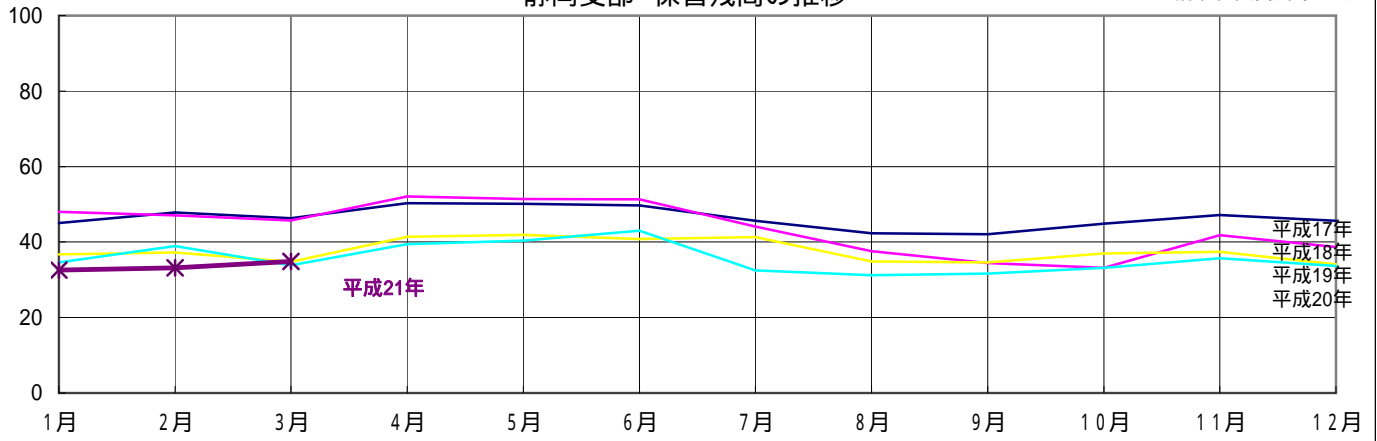


	1月	2月	3月	4月	5月	6月	7月	8月	9月	10月	11月	12月
平成17年	49.9	54.1	67.1	88.0	85.9	102.0	94.1	60.2	64.4	66.3	54.9	57.7
平成18年	54.7	51.8	58.3	73.8	61.7	76.3	56.1	39.5	43.6	50.9	55.8	46.8
平成19年	39.2	41.6	49.3	70.8	73.4	75.0	62.0	37.5	38.2	45.6	43.2	41.0
平成20年	35.6	51.2	52.2	73.5	71.9	77.5	68.4	45.0	36.7	41.6	35.0	33.5
平成21年	28.1	35.6	40.9									

(単位:千トン)

### 静岡支部 保管残高の推移

静岡県倉庫協会

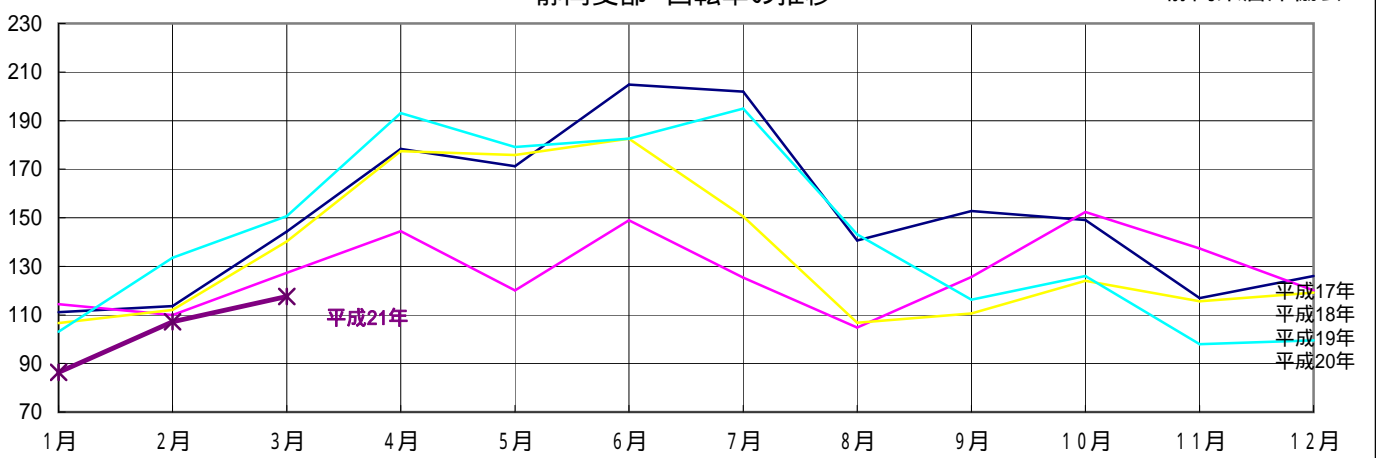


	1月	2月	3月	4月	5月	6月	7月	8月	9月	10月	11月	12月
平成17年	45.0	47.8	46.3	50.3	50.1	49.7	45.6	42.3	42.1	44.9	47.2	45.6
平成18年	48.0	47.1	45.7	52.1	51.4	51.3	44.1	37.6	34.4	33.2	41.8	38.7
平成19年	36.7	37.2	34.8	41.4	41.9	40.8	41.3	34.9	34.6	37.0	37.4	34.1
平成20年	34.6	38.9	33.8	39.4	40.4	43.0	32.5	31.2	31.6	33.2	35.7	33.7
平成21年	32.6	33.2	34.9									

(単位:%)

### 静岡支部 回転率の推移

静岡県倉庫協会



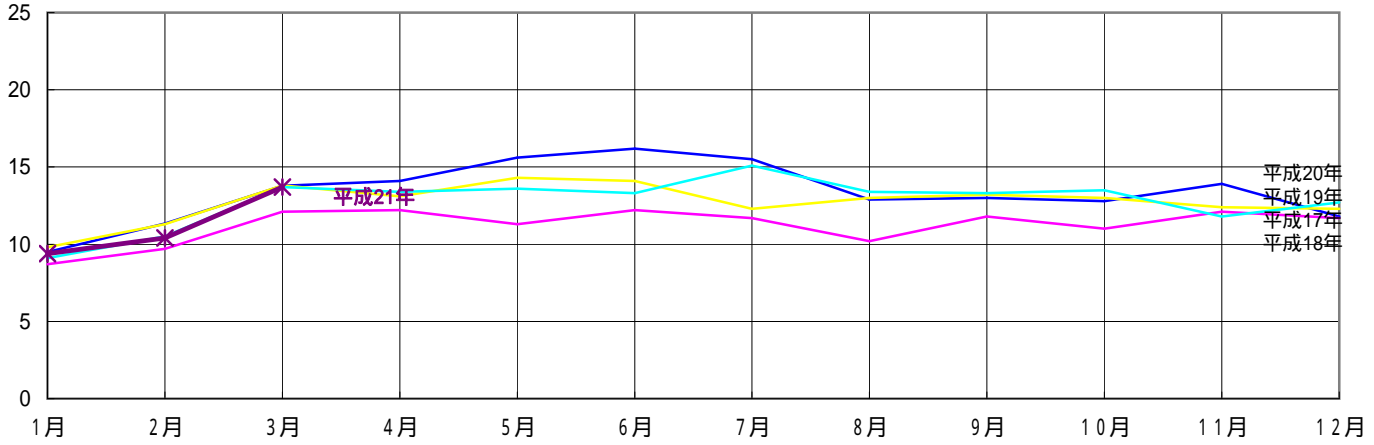
	1月	2月	3月	4月	5月	6月	7月	8月	9月	10月	11月	12月
平成17年	111.1	113.6	144.3	178.3	171.2	204.8	201.9	140.7	152.8	149.1	116.9	126
平成18年	114.4	110	127.3	144.5	120.1	148.9	125.3	104.8	125.6	152.4	137.3	120.1
平成19年	106.7	112	140.2	177.4	175.8	182.5	150.5	106.8	110.6	124.1	115.6	119.2
平成20年	103.1	133.5	150.6	193.1	179.1	182.6	194.9	143.1	116.2	126	97.9	99.5
平成21年	86.4	107.2	117.6									



(単位:万トン)

### 駿遠支部 入庫高の推移

静岡県倉庫協会

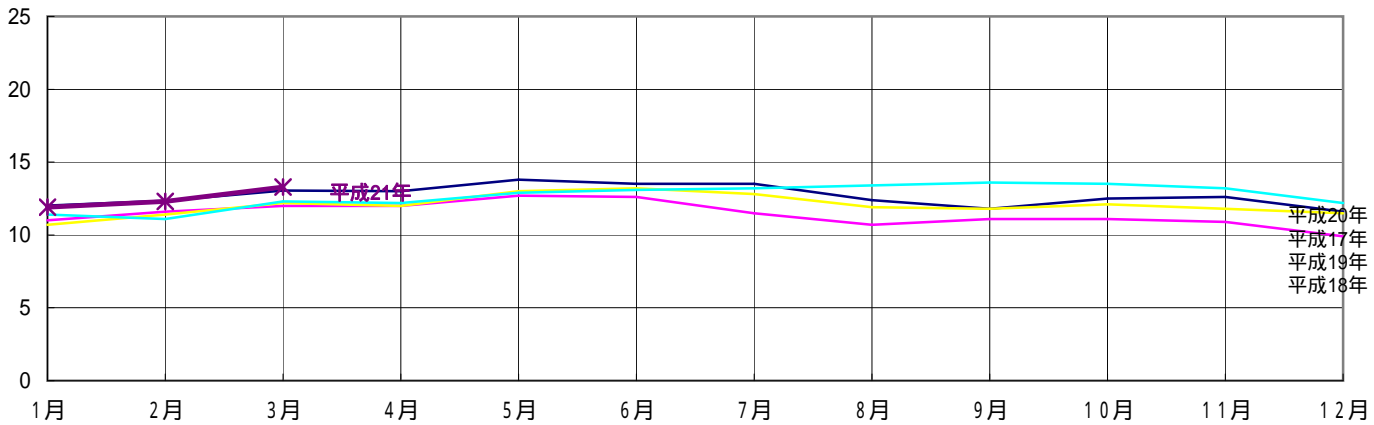


	1月	2月	3月	4月	5月	6月	7月	8月	9月	10月	11月	12月
平成17年	9.5	11.3	13.8	14.1	15.6	16.2	15.5	12.9	13.0	12.8	13.9	11.8
平成18年	8.7	9.7	12.1	12.2	11.3	12.2	11.7	10.2	11.8	11.0	12.1	11.7
平成19年	9.8	11.3	13.8	13.1	14.3	14.1	12.3	13.0	13.2	13.0	12.4	12.3
平成20年	9.1	10.5	13.7	13.4	13.6	13.3	15.1	13.4	13.3	13.5	11.8	12.7
平成21年	9.4	10.4	13.7									

(単位:万トン)

### 駿遠支部 月末保管残高の推移

静岡県倉庫協会

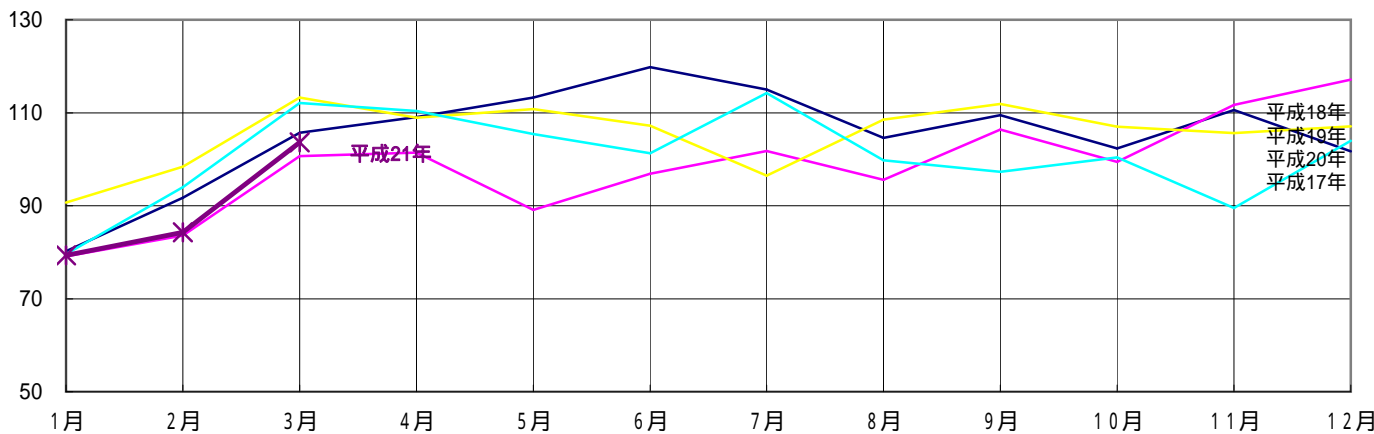


	1月	2月	3月	4月	5月	6月	7月	8月	9月	10月	11月	12月
平成17年	12.0	12.3	13.1	13.0	13.8	13.5	13.5	12.4	11.8	12.5	12.6	11.6
平成18年	11.0	11.6	12.0	12.0	12.7	12.6	11.5	10.7	11.1	11.1	10.9	9.9
平成19年	10.7	11.4	12.2	12.0	13.0	13.2	12.8	11.9	11.8	12.1	11.8	11.5
平成20年	11.4	11.1	12.3	12.2	12.9	13.1	13.2	13.4	13.6	13.5	13.2	12.2
平成21年	11.9	12.3	13.3									

(単位:%)

### 駿遠支部 回転率の推移

静岡県倉庫協会

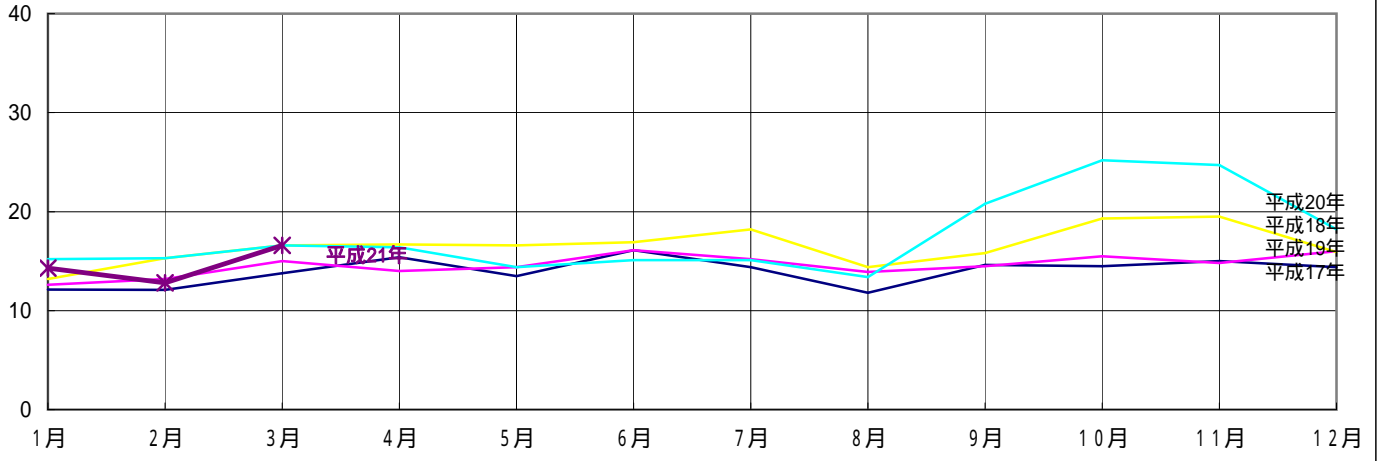


	1月	2月	3月	4月	5月	6月	7月	8月	9月	10月	11月	12月
平成17年	80.2	91.7	105.7	109.1	113.3	119.8	115.0	104.6	109.5	102.3	110.6	101.7
平成18年	79.1	83.6	100.7	101.4	89.1	96.9	101.8	95.6	106.4	99.4	111.7	117.1
平成19年	90.7	98.4	113.3	108.9	110.8	107.2	96.5	108.5	111.9	107.0	105.6	107.1
平成20年	79.6	94.0	112.1	110.4	105.4	101.3	114.2	99.8	97.3	100.4	89.5	104.0
平成21年	79.3	84.3	103.6									

(単位:万トン)

### 西部支部 入庫高の推移

静岡県倉庫協会

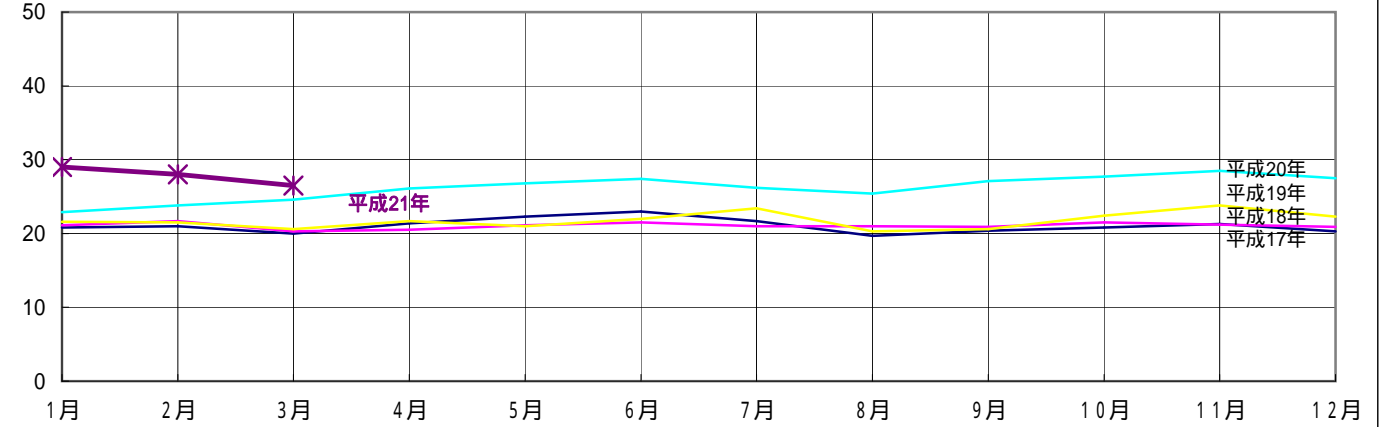


	1月	2月	3月	4月	5月	6月	7月	8月	9月	10月	11月	12月
平成17年	12.1	12.1	13.8	15.4	13.5	16.1	14.4	11.8	14.6	14.5	15.0	14.4
平成18年	12.6	13.2	15.0	14.0	14.4	16.1	15.2	13.9	14.5	15.5	14.8	16.0
平成19年	13.2	15.3	16.6	16.7	16.6	16.9	18.2	14.4	15.8	19.3	19.5	15.9
平成20年	15.2	15.3	16.6	16.4	14.4	15.1	15.1	13.4	20.8	25.2	24.7	18.2
平成21年	14.3	12.8	16.6									

(単位:万トン)

### 西部支部 月末保管残高の推移

静岡県倉庫協会

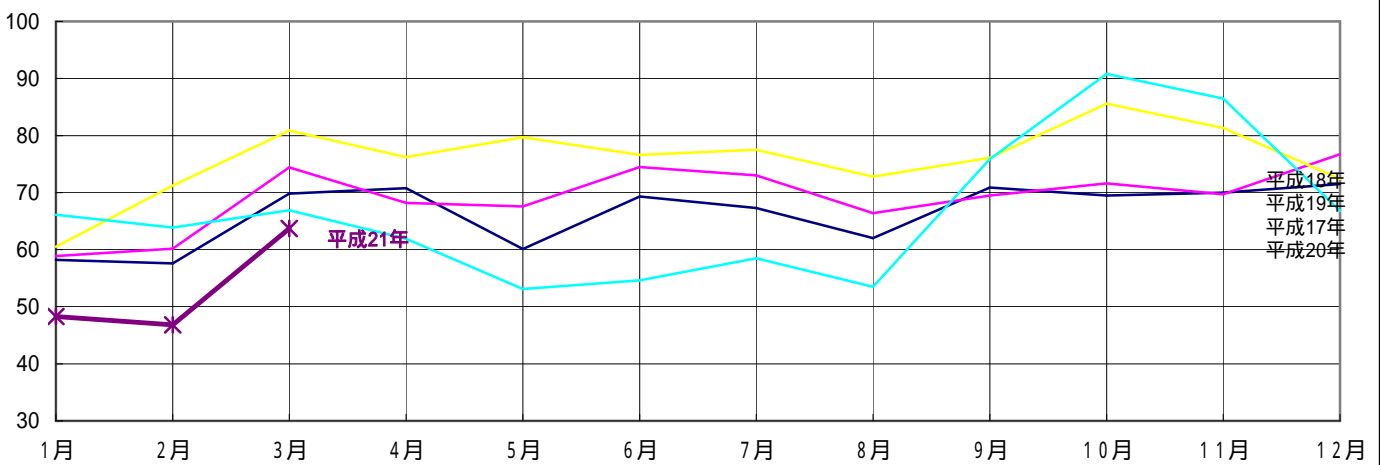


	1月	2月	3月	4月	5月	6月	7月	8月	9月	10月	11月	12月
平成17年	20.8	21.0	20.0	21.4	22.3	23.0	21.7	19.7	20.4	20.8	21.3	20.3
平成18年	21.1	21.7	20.3	20.5	21.1	21.5	21.0	21.0	20.9	21.5	21.2	20.9
平成19年	21.6	21.5	20.6	21.7	21.0	22.0	23.4	20.3	20.6	22.4	23.8	22.3
平成20年	22.9	23.8	24.6	26.1	26.8	27.4	26.2	25.4	27.1	27.7	28.5	27.5
平成21年	29.0	28.0	26.5									

(単位:%)

### 西部支部 回転率の推移

静岡県倉庫協会



	1月	2月	3月	4月	5月	6月	7月	8月	9月	10月	11月	12月
平成17年	58.2	57.6	69.8	70.8	60.1	69.3	67.3	62	70.9	69.5	70	71.5
平成18年	58.9	60.2	74.4	68.2	67.6	74.5	73	66.4	69.5	71.6	69.7	76.7
平成19年	60.5	71.2	80.9	76.2	79.7	76.6	77.5	72.8	76.1	85.6	81.3	72.4
平成20年	66.1	63.9	66.9	61.9	53.1	54.6	58.5	53.5	75.9	90.8	86.5	66.8
平成21年	48.3	46.8	63.7									