

# 静岡県内の貨物動向

(平成21年6月分倉庫統計)

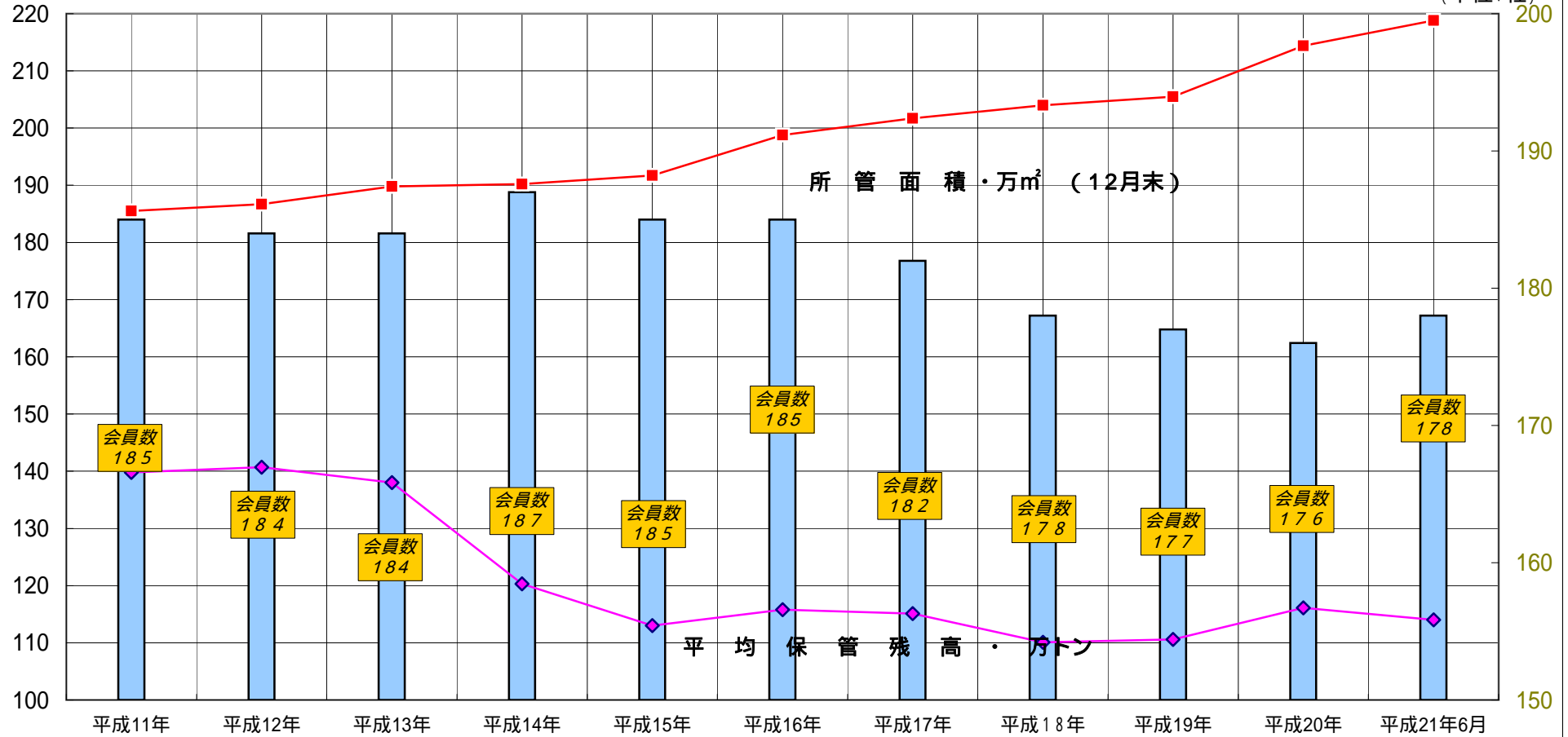
シートNO	シート名称
1	所管面積(1~3類)と保管残高の推移
2	倉庫使用状況
3	入庫高、保管残高、回転率の推移
4	入庫高上位10品目
5	東部、富士支部 入庫高上位10品目
6	清水、静岡支部 入庫高上位10品目
7	駿遠、西部支部 入庫高上位10品目
8	保管残高上位10品目
9	東部、富士支部 保管残高上位10品目
10	清水、静岡支部 保管残高上位10品目
11	駿遠、西部支部 保管残高上位10品目
12	東部支部 入庫、残高、回転率の推移
13	富士支部 入庫、残高、回転率の推移
14	清水支部 入庫、残高、回転率の推移
15	静岡支部 入庫、残高、回転率の推移
16	駿遠支部 入庫、残高、回転率の推移
17	西部支部 入庫、残高、回転率の推移

静岡県倉庫協会

### 所管面積(1～3類)と保管残高・会員数の推移

静岡県倉庫協会

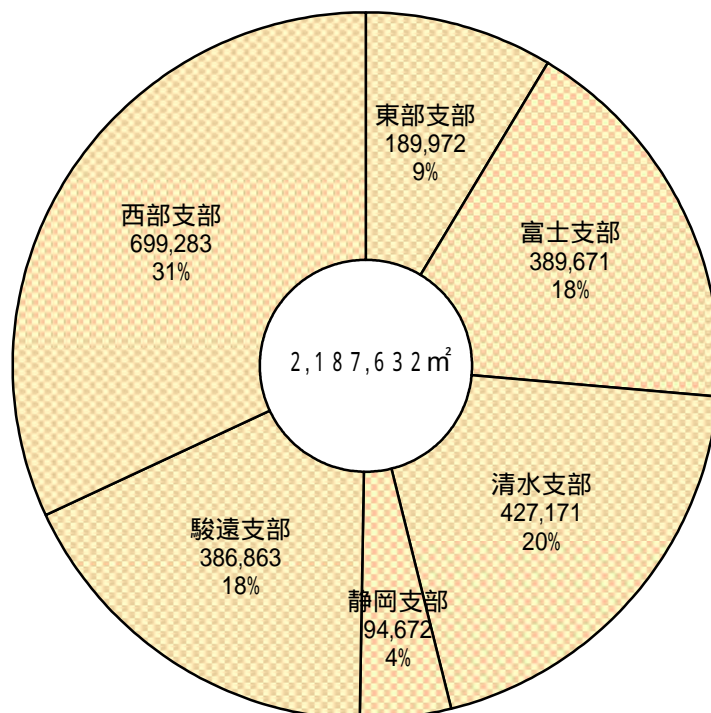
(単位:社)



	平成11年	平成12年	平成13年	平成14年	平成15年	平成16年	平成17年	平成18年	平成19年	平成20年	平成21年6月
平均保管残高 (万トン)	139.8	140.7	138	120.3	113	115.8	115.1	110.1	110.6	116.1	114
所管面積 (万㎡)	185.5	186.7	189.8	190.2	191.7	198.8	201.7	204	205.5	214.4	218.8
会員数	185	184	184	187	185	185	182	178	177	176	178

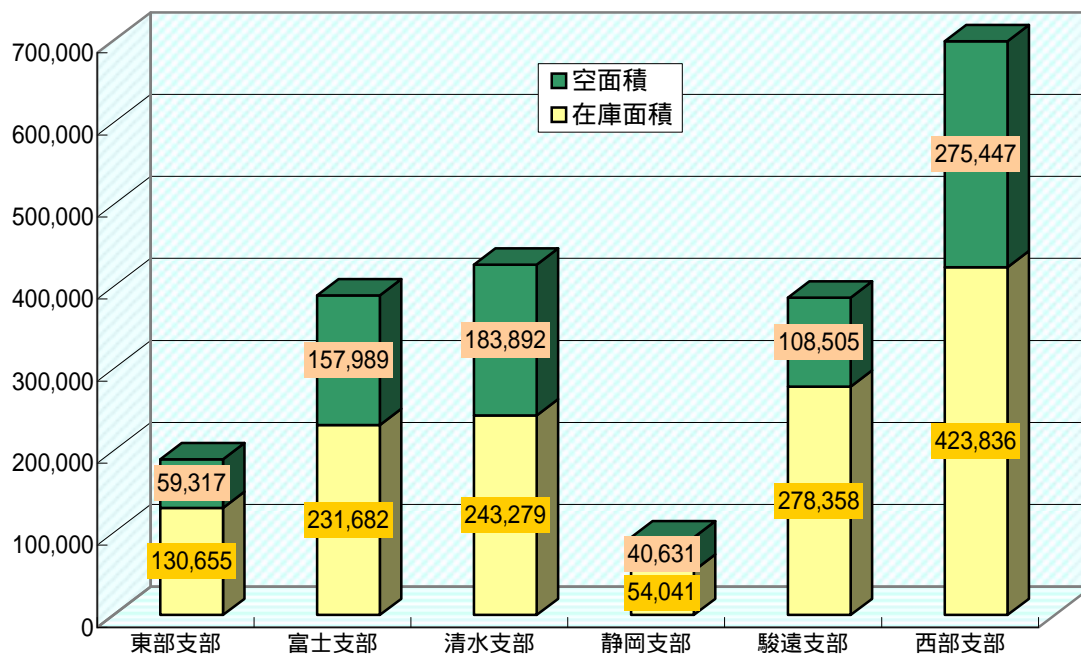
平成21年6月所管面積(1～3類)

静岡県倉庫協会

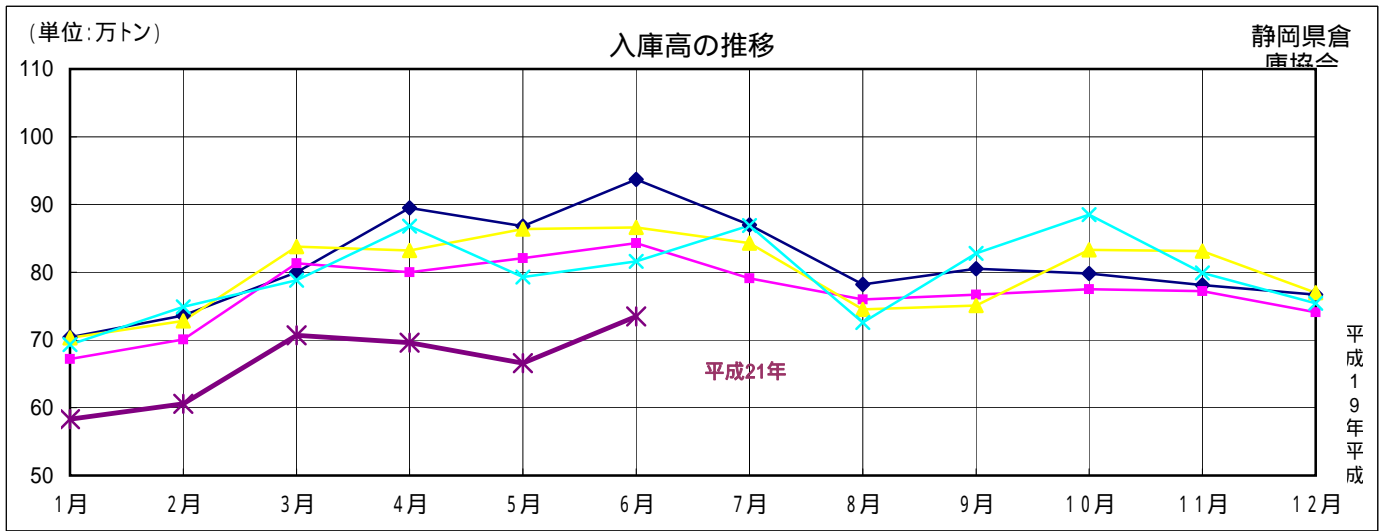


平成21年6月倉庫使用状況(1～3類)

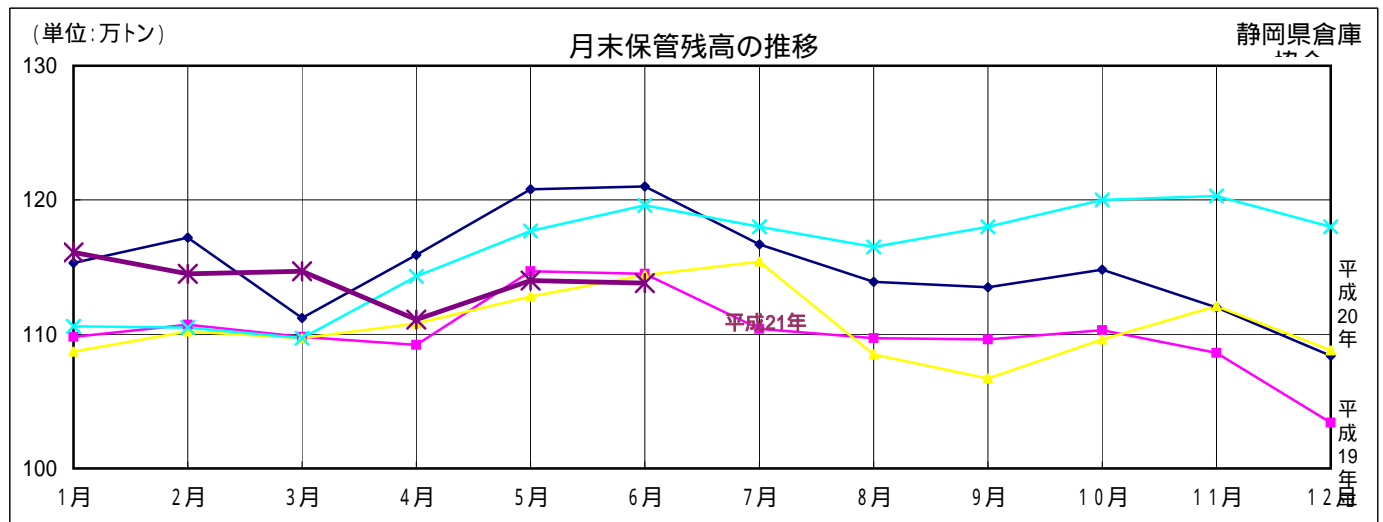
(単位: m²)



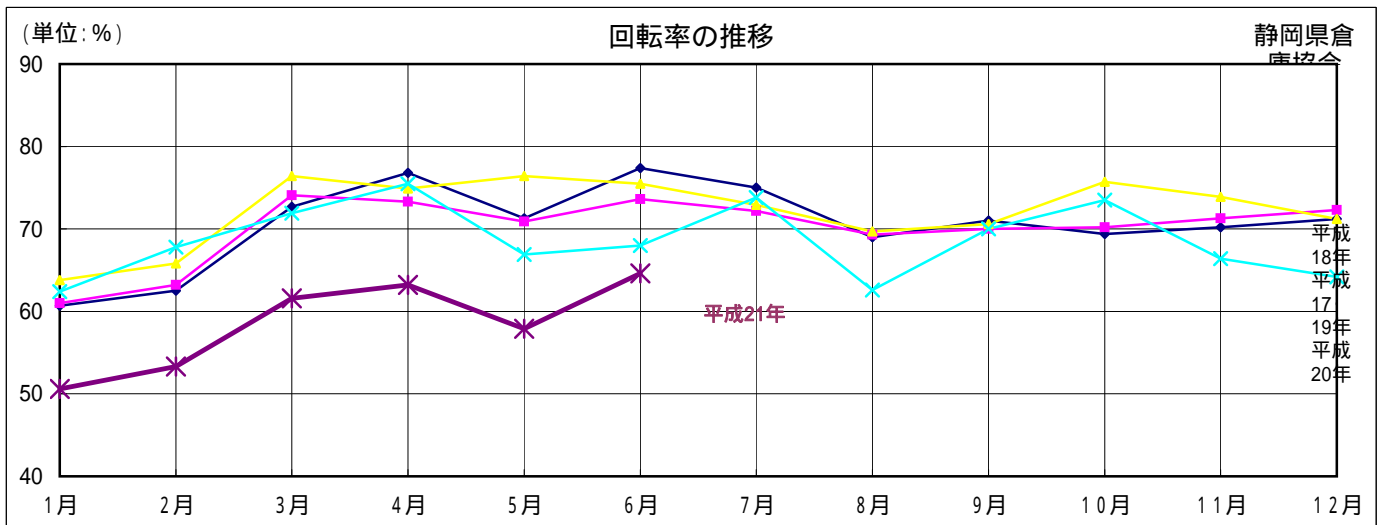
倉庫別	区分	所管面積	在庫面積	利用率%	備考
野積倉庫		25,436 m²	4,395 m²	17.3	
サイ口		347,233 m³	140,789 m³	40.5	
危険品倉庫		10,578 m²	6,209 m²	58.7	



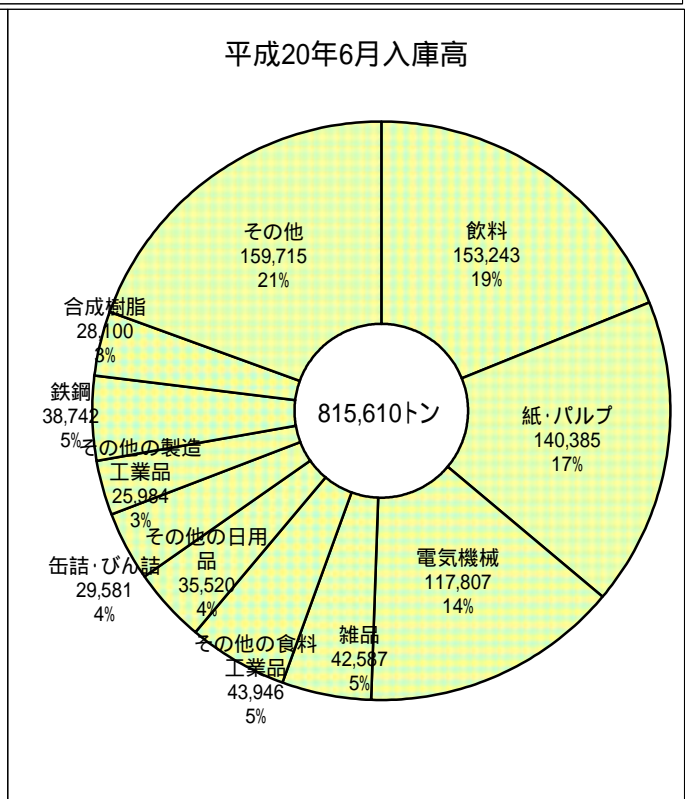
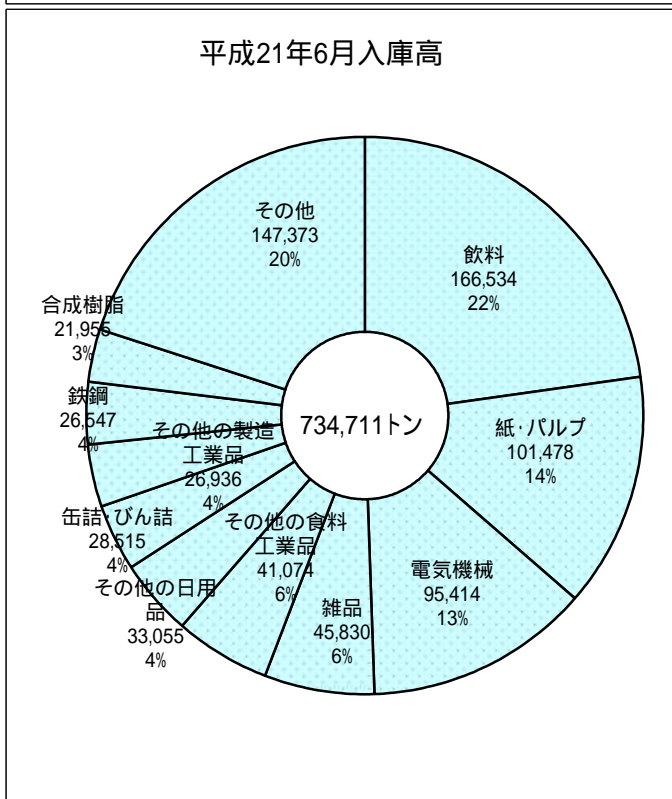
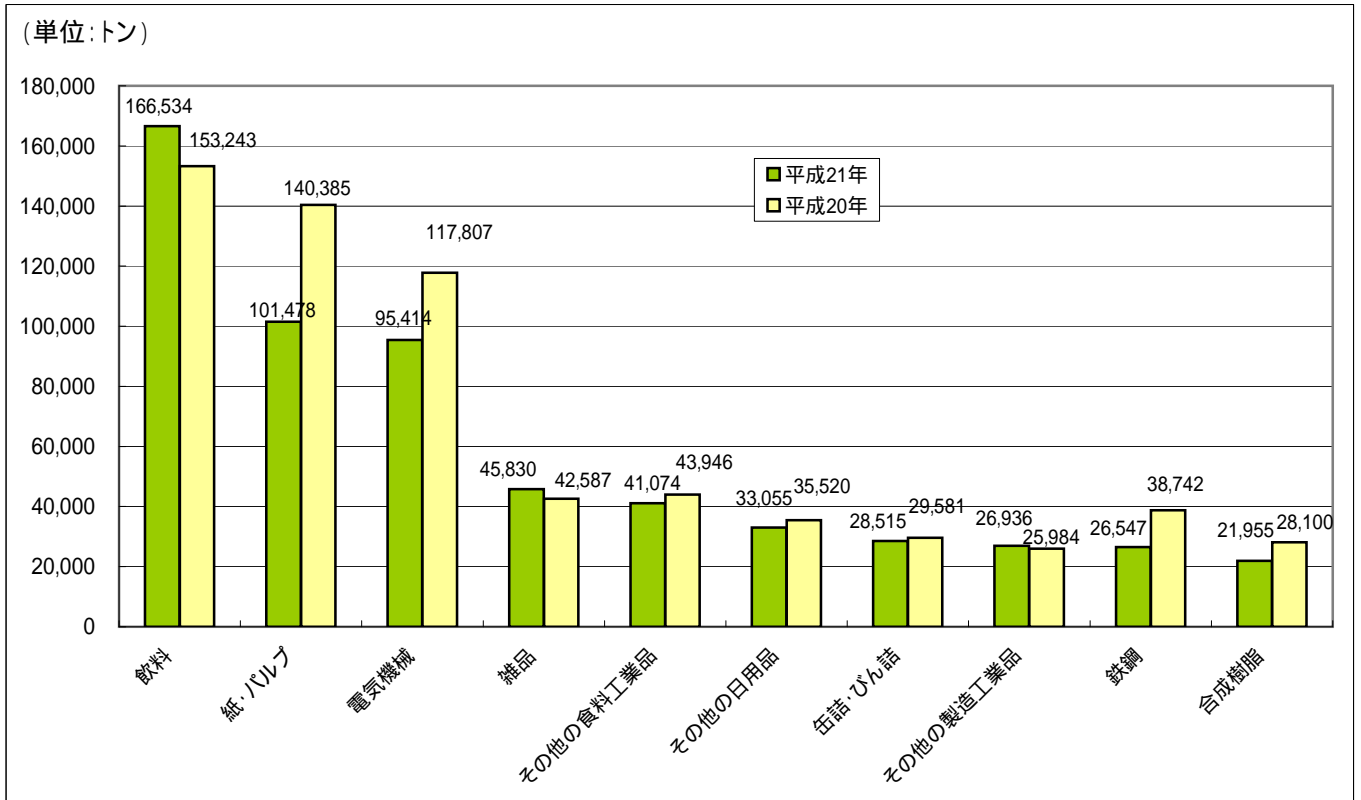
	1月	2月	3月	4月	5月	6月	7月	8月	9月	10月	11月	12月
平成17年	70.4	73.6	80.0	89.5	86.8	93.7	87	78.2	80.5	79.8	78.1	76.7
平成18年	67.2	70.1	81.3	80	82.1	84.3	79.1	76	76.7	77.5	77.2	74.1
平成19年	70.3	72.8	83.8	83.2	86.4	86.6	84.3	74.5	75.1	83.3	83.1	77.0
平成20年	69.3	74.9	78.8	86.8	79.3	81.6	86.9	72.6	82.8	88.5	79.9	75.4
平成21年	58.3	60.6	70.7	69.6	66.6	73.5						



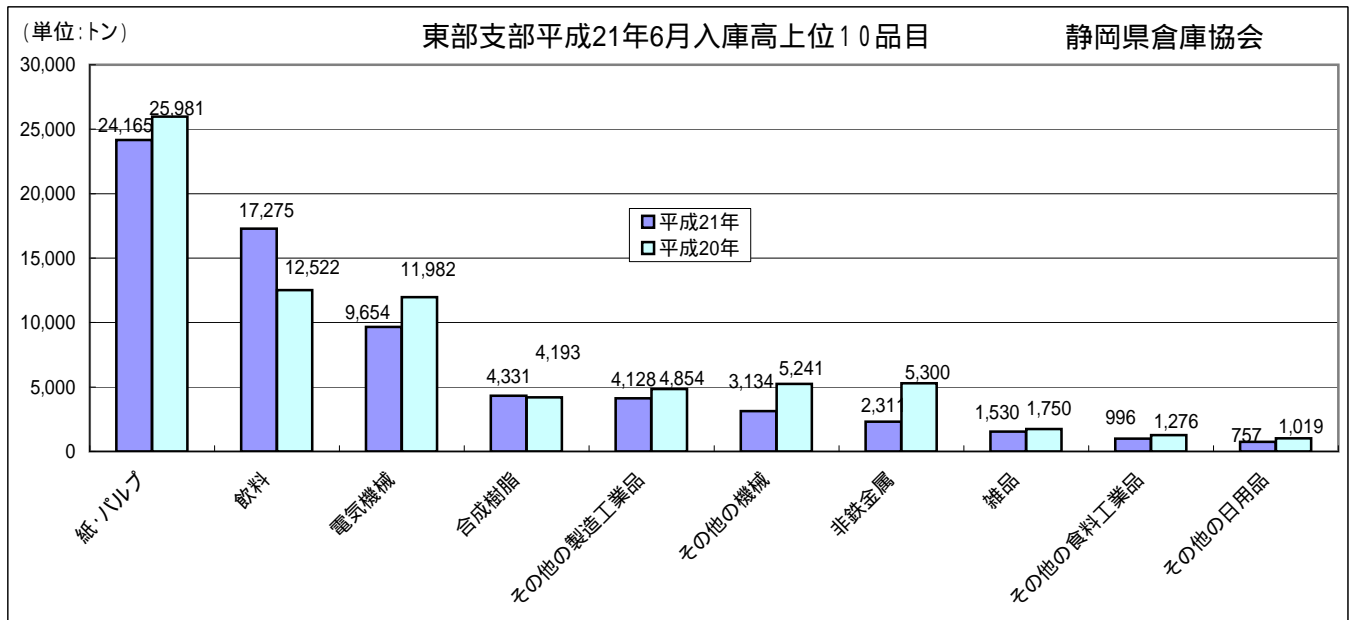
	1月	2月	3月	4月	5月	6月	7月	8月	9月	10月	11月	12月
平成17年	115.3	117.2	111.2	115.9	120.8	121	116.7	113.9	113.5	114.8	112	108.4
平成18年	109.8	110.7	109.8	109.2	114.7	114.5	110.4	109.7	109.6	110.3	108.6	103.4
平成19年	108.7	110.2	109.7	110.8	112.8	114.4	115.4	108.5	106.7	109.6	112.1	108.8
平成20年	110.6	110.5	109.7	114.3	117.7	119.6	118	116.5	118	120	120.3	118
平成21年	116.1	114.5	114.7	111.1	114	113.8						



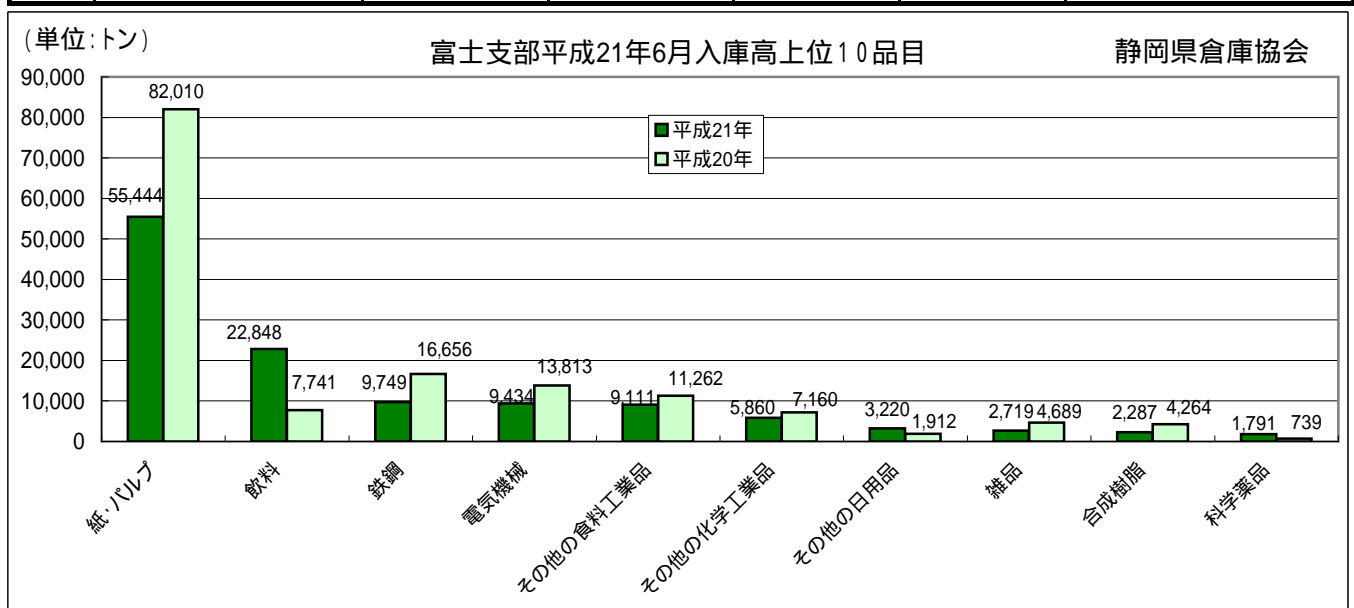
	1月	2月	3月	4月	5月	6月	7月	8月	9月	10月	11月	12月
平成17年	60.7	62.5	72.7	76.8	71.3	77.4	75	69	71	69.4	70.2	71.2
平成18年	61	63.2	74.1	73.3	70.9	73.6	72.2	69.3	70	70.2	71.3	72.3
平成19年	63.8	65.8	76.4	74.9	76.4	75.5	72.9	69.7	70.6	75.7	73.9	71.2
平成20年	62.4	67.8	71.9	75.5	66.9	68	73.8	62.6	70	73.5	66.4	64.2
平成21年	50.6	53.3	61.6	63.2	57.9	64.6						



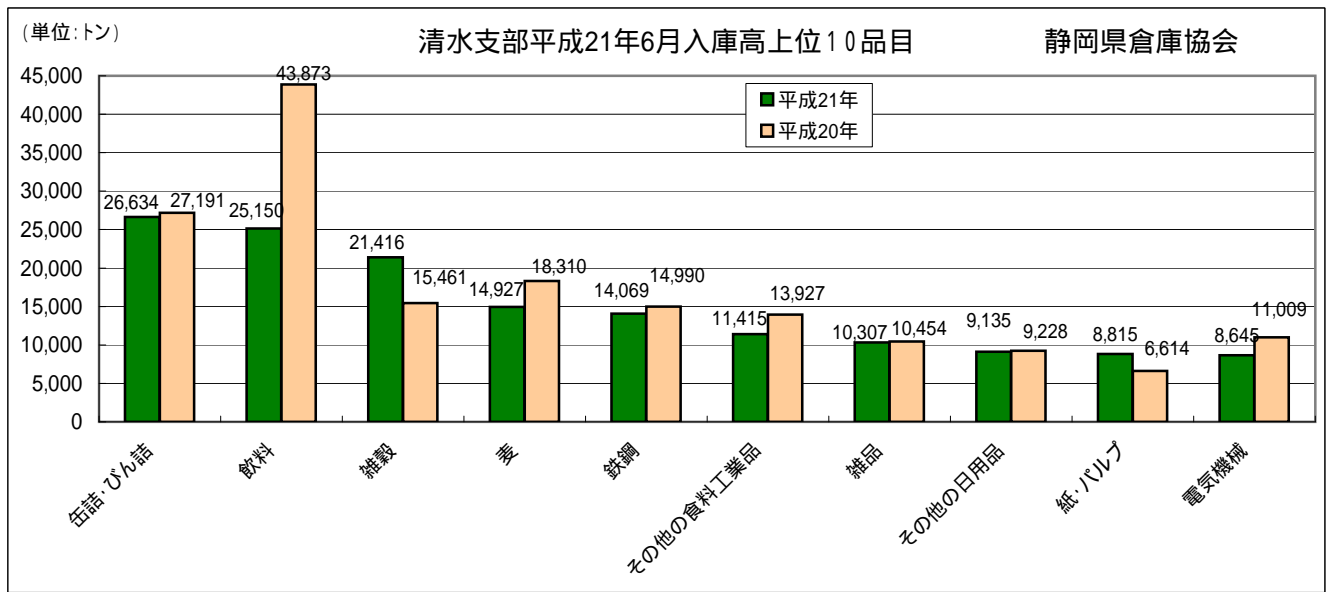
順位	品目	平成21年	平成20年	前月比%	前年同月比%	備考
1	飲料	166,534	153,243	104.0	108.7	
2	紙・パルプ	101,478	140,385	91.3	72.3	
3	電気機械	95,414	117,807	128.2	81.0	
4	雑品	45,830	42,587	112.8	107.6	
5	その他の食料工業品	41,074	43,946	103.3	93.5	
6	その他の日用品	33,055	35,520	122.7	93.1	
7	缶詰・びん詰	28,515	29,581	112.6	96.4	
8	その他の製造工業品	26,936	25,984	100.8	103.7	
9	鉄鋼	26,547	38,742	142.3	68.5	
10	合成樹脂	21,955	28,100	117.2	78.1	
	40品目合計	734,711	815,610	110.3	90.1	



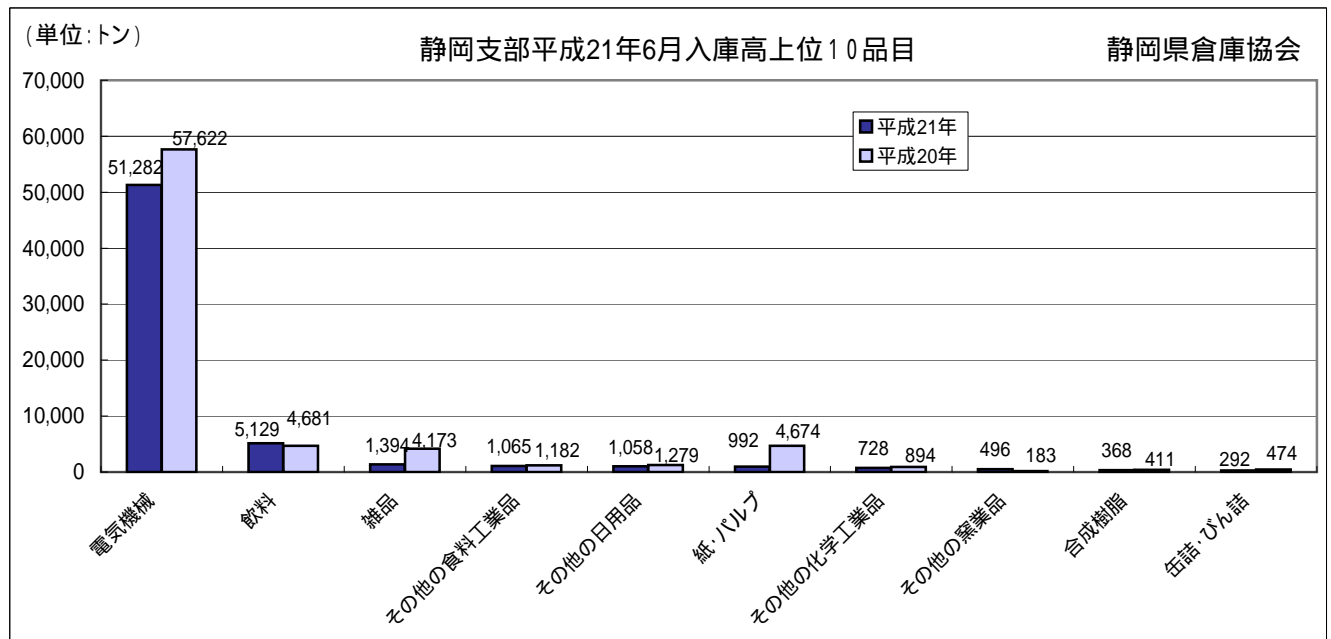
順位	品目	平成21年	平成20年	前月比%	前年同月比%	備考
1	紙・パルプ	24,165	25,981	109.6	93.0	
2	飲料	17,275	12,522	63.4	138.0	
3	電気機械	9,654	11,982	82.0	80.6	
4	合成樹脂	4,331	4,193	121.0	103.3	
5	その他の製造工業品	4,128	4,854	118.6	85.0	
6	その他の機械	3,134	5,241	110.0	59.8	
7	非鉄金属	2,311	5,300	65.5	43.6	
8	雑品	1,530	1,750	307.2	87.4	
9	その他の食料工業品	996	1,276	97.6	78.1	
10	その他の日用品	757	1,019	105.9	74.3	
	40品目合計	71,176	79,814	89.6	89.2	



順位	品目	平成21年	平成20年	前月比%	前年同月比%	備考
1	紙・パルプ	55,444	82,010	80.8	67.6	
2	飲料	22,848	7,741	127.9	295.2	
3	鉄鋼	9,749	16,656	119.9	58.5	
4	電気機械	9,434	13,813	96.2	68.3	
5	その他の食料工業品	9,111	11,262	82.5	80.9	
6	その他の化学工業品	5,860	7,160	143.1	81.8	
7	その他の日用品	3,220	1,912	158.2	168.4	
8	雑品	2,719	4,689	128.6	58.0	
9	合成樹脂	2,287	4,264	107.5	0.0	
10	科学薬品	1,791	739	275.1	242.4	
	40品目合計	130,374	156,676	97.7	83.2	

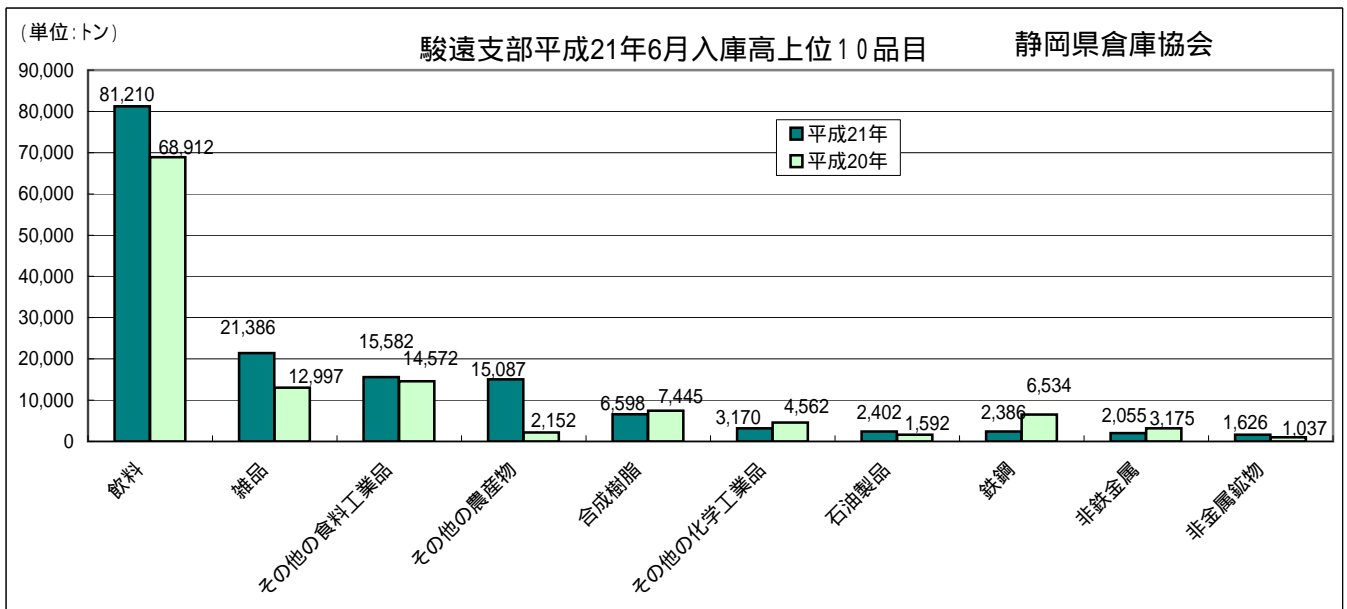


順位	品目	平成21年	平成20年	前月比%	前年同月比%	備考
1	缶詰・びん詰	26,634	27,191	113.1	98.0	
2	飲料	25,150	43,873	129.9	57.3	
3	雑穀	21,416	15,461	84.1	138.5	
4	麦	14,927	18,310	144.8	81.5	
5	鉄鋼	14,069	14,990	181.3	93.9	
6	その他の食料工業品	11,415	13,927	103.8	82.0	
7	雑品	10,307	10,454	101.0	98.6	
8	その他の日用品	9,135	9,228	121.4	99.0	
9	紙・パルプ	8,815	6,614	98.4	133.3	
10	電気機械	8,645	11,009	97.0	78.5	
	40品目合計	177,113	217,919	108.5	81.3	

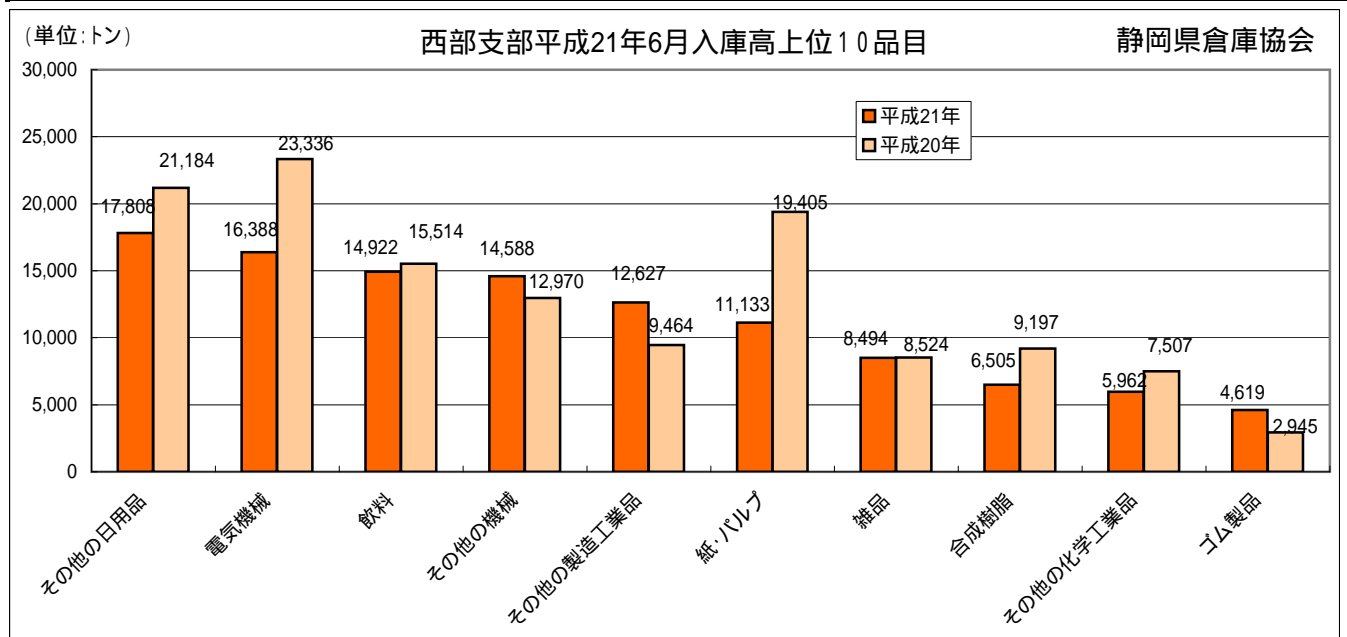


順位	品目	平成21年	平成20年	前月比%	前年同月比%	備考
1	電気機械	51,282	57,622	195.5	89.0	
2	飲料	5,129	4,681	112.0	109.6	
3	雑品	1,394	4,173	115.2	33.4	
4	その他の食料工業品	1,065	1,182	127.4	90.1	
5	その他の日用品	1,058	1,279	130.9	82.7	
6	紙・パルプ	992	4,674	138.7	21.2	
7	その他の化学工業品	728	894	140.0	81.4	
8	その他の窯業品	496	183	291.8	271.0	
9	合成樹脂	368	411	80.7	89.5	
10	缶詰・びん詰	292	474	71.4	61.6	
	40品目合計	63,686	77,482	173.6	82.2	



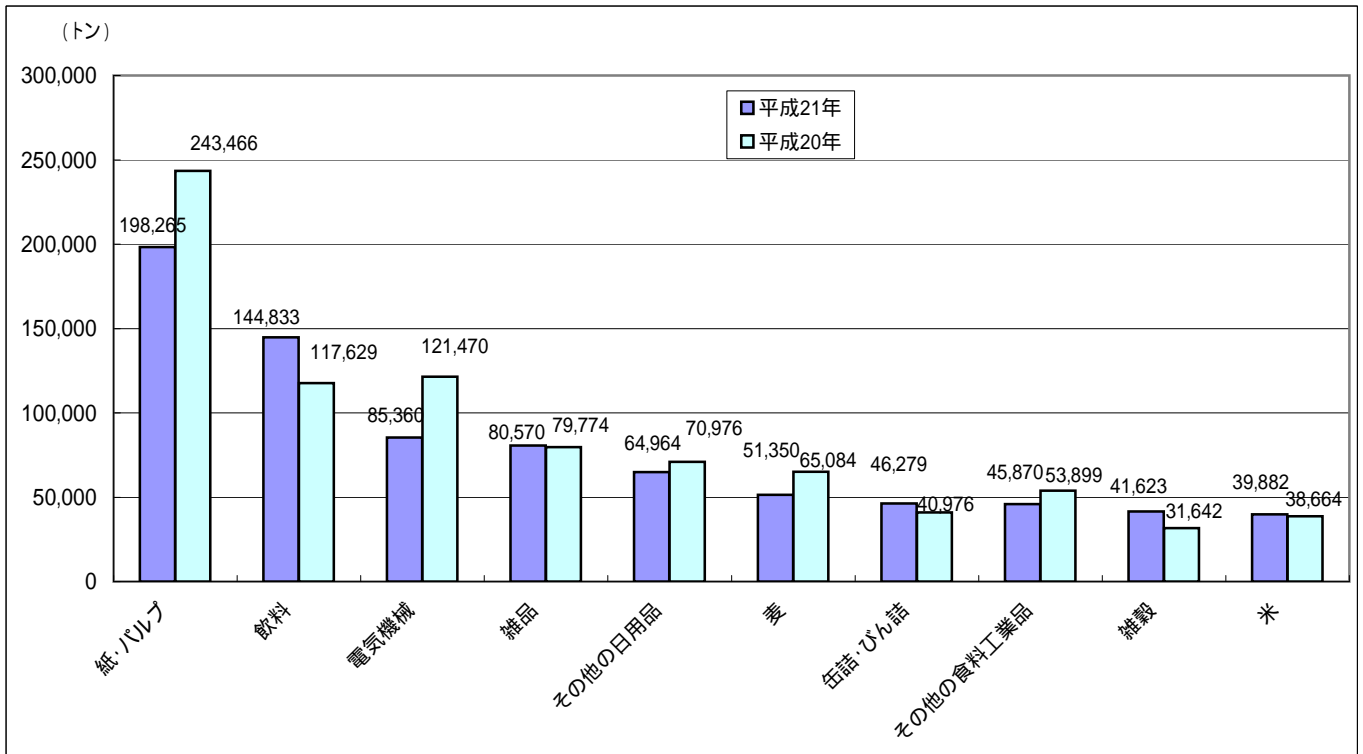


順位	品目	平成21年	平成20年	前月比%	前年同月比%	備考
1	飲料	81,210	68,912	98.2	117.8	
2	雑品	21,386	12,997	115.5	164.5	
3	その他の食料工業品	15,582	14,572	112.6	106.9	
4	その他の農産物	15,087	2,152	1090.1	701.1	
5	合成樹脂	6,598	7,445	118.4	88.6	
6	その他の化学工業品	3,170	4,562	100.9	69.5	
7	石油製品	2,402	1,592	312.8	150.9	
8	鉄鋼	2,386	6,534	99.1	36.5	
9	非鉄金属	2,055	3,175	53.9	64.7	
10	非金属鉱物	1,626	1,037	76.9	156.8	
	40品目合計	158,952	132,602	113.0	119.9	

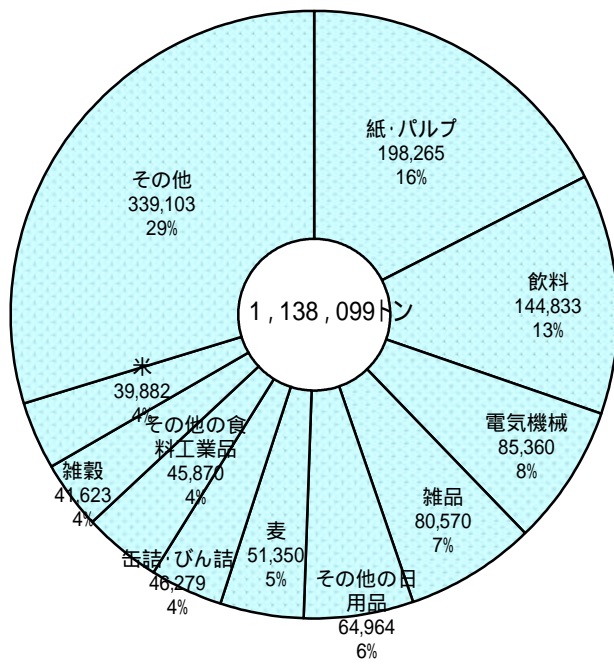


順位	品目	平成21年	平成20年	前月比%	前年同月比%	備考
1	その他の日用品	17,808	21,184	118.1	84.1	
2	電気機械	16,388	23,336	92.7	70.2	
3	飲料	14,922	15,514	177.4	96.2	
4	その他の機械	14,588	12,970	116.0	112.5	
5	その他の製造工業品	12,627	9,464	106.3	133.4	
6	紙・パルプ	11,133	19,405	110.1	57.4	
7	雑品	8,494	8,524	105.3	99.6	
8	合成樹脂	6,505	9,197	129.3	70.7	
9	その他の化学工業品	5,962	7,507	107.0	79.4	
10	ゴム製品	4,619	2,945	178.3	156.8	
	40品目合計	133,410	151,117	118.4	88.3	

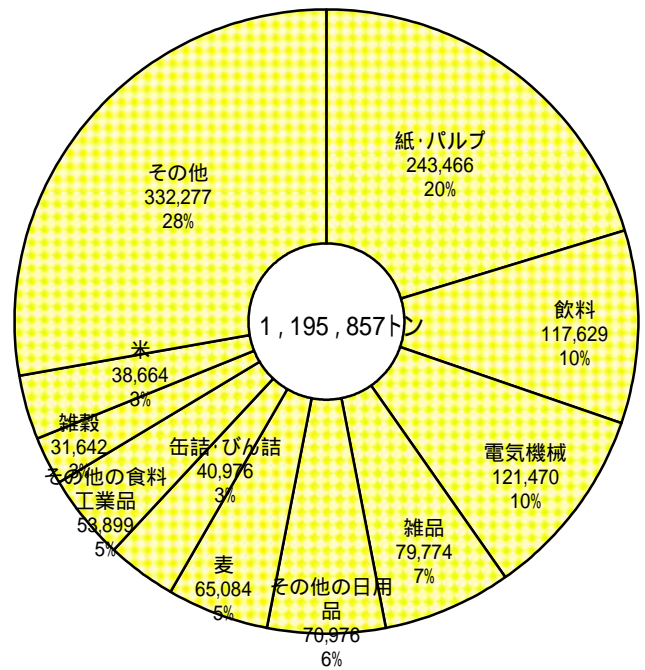




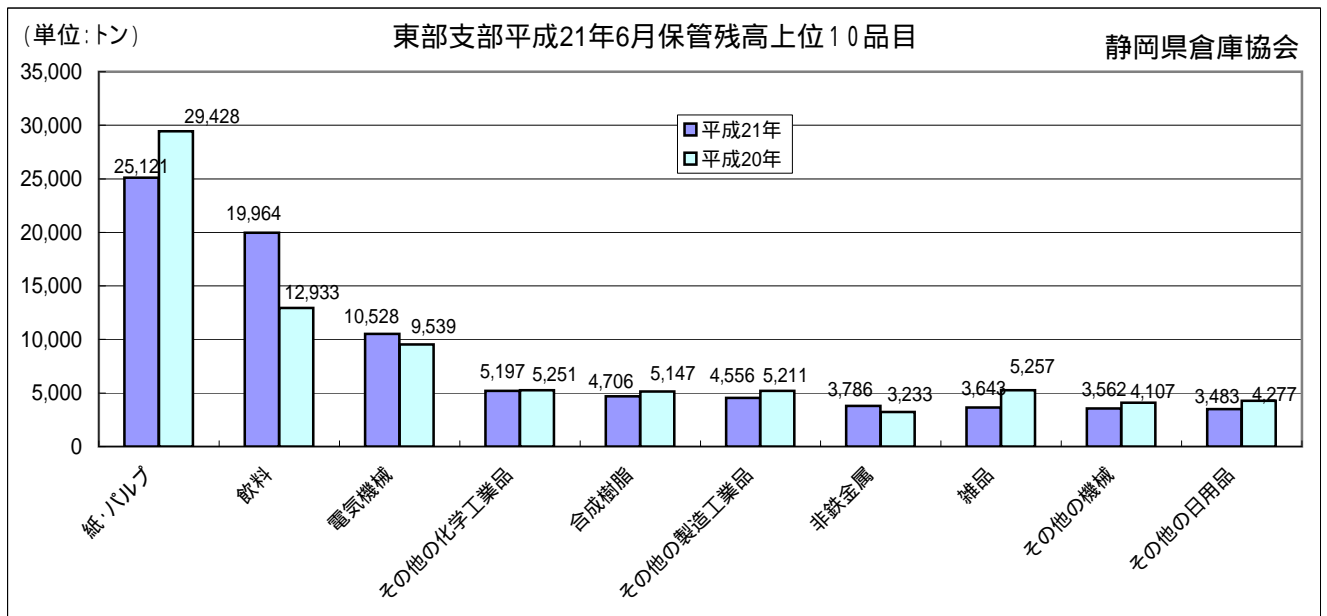
平成21年6月保管残高



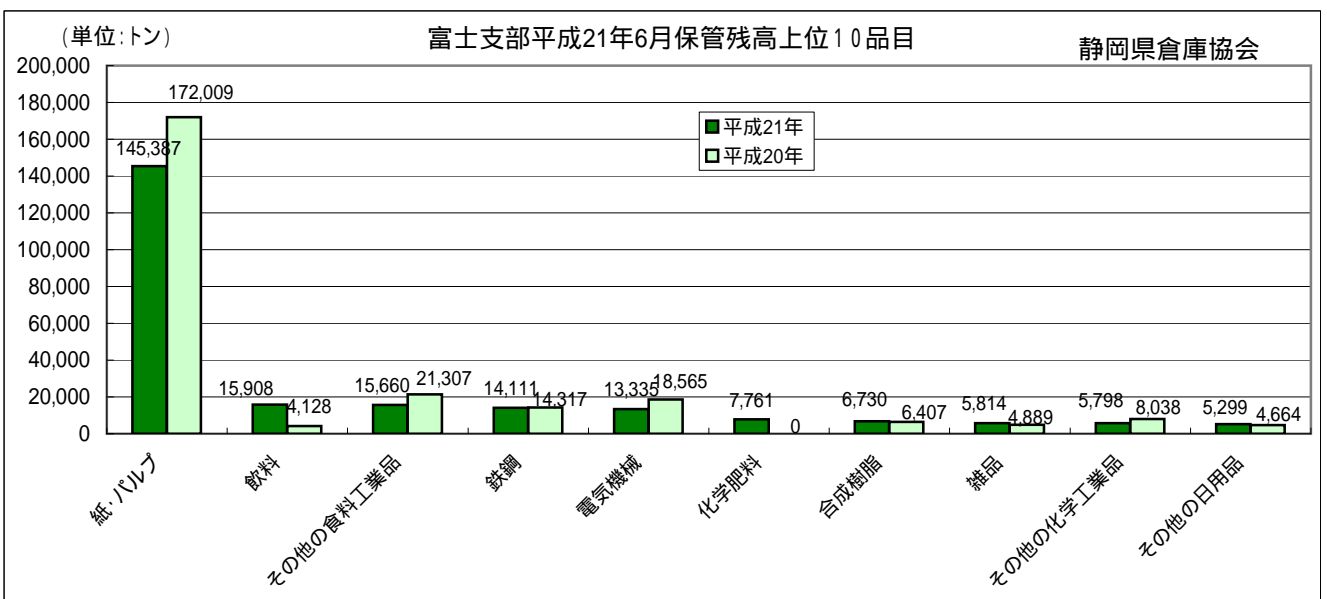
平成20年6月保管残高



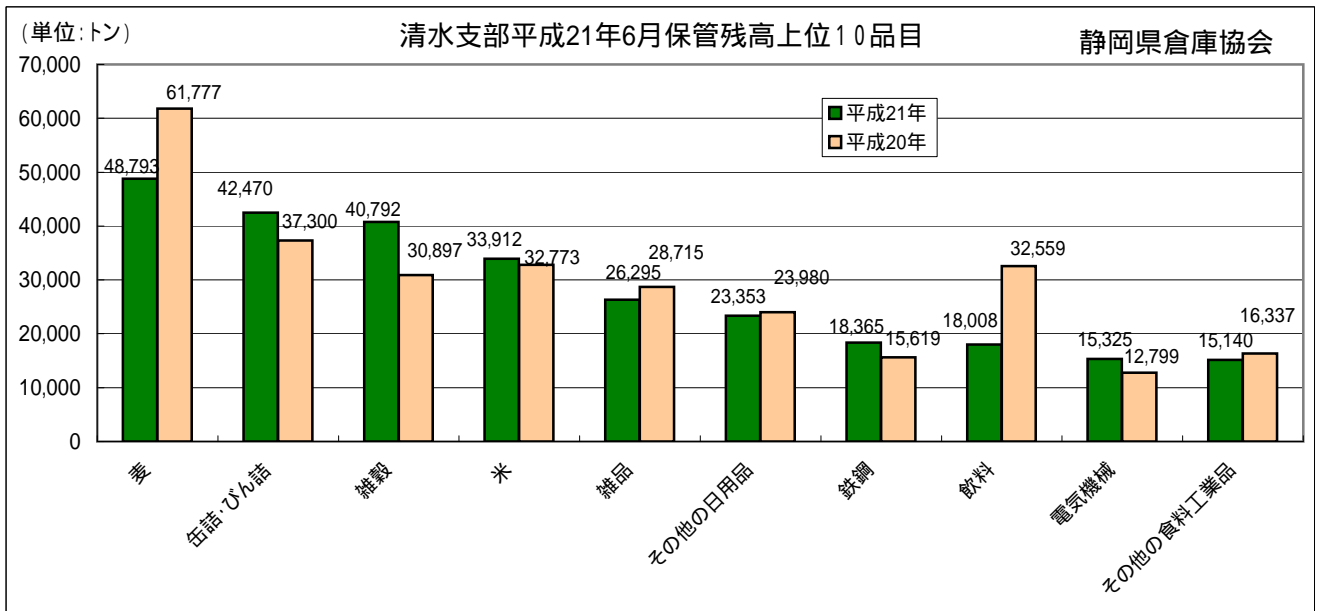
順位	品目	平成21年	平成20年	前月比%	前年同月比%	回転率
1	紙・パルプ	198,265	243,466	95.3	81.4	
2	飲料	144,833	117,629	114.0	123.1	
3	電気機械	85,360	121,470	92.7	70.3	
4	雑品	80,570	79,774	98.2	101.0	
5	その他の日用品	64,964	70,976	97.3	91.5	
6	麦	51,350	65,084	97.6	78.9	
7	缶詰・びん詰	46,279	40,976	106.2	112.9	
8	その他の食料工業品	45,870	53,899	96.2	85.1	
9	雑穀	41,623	31,642	99.1	131.5	
10	米	39,882	38,664	94.8	103.2	
	40品目合計	1,138,099	1,195,857	99.8	95.2	64.6



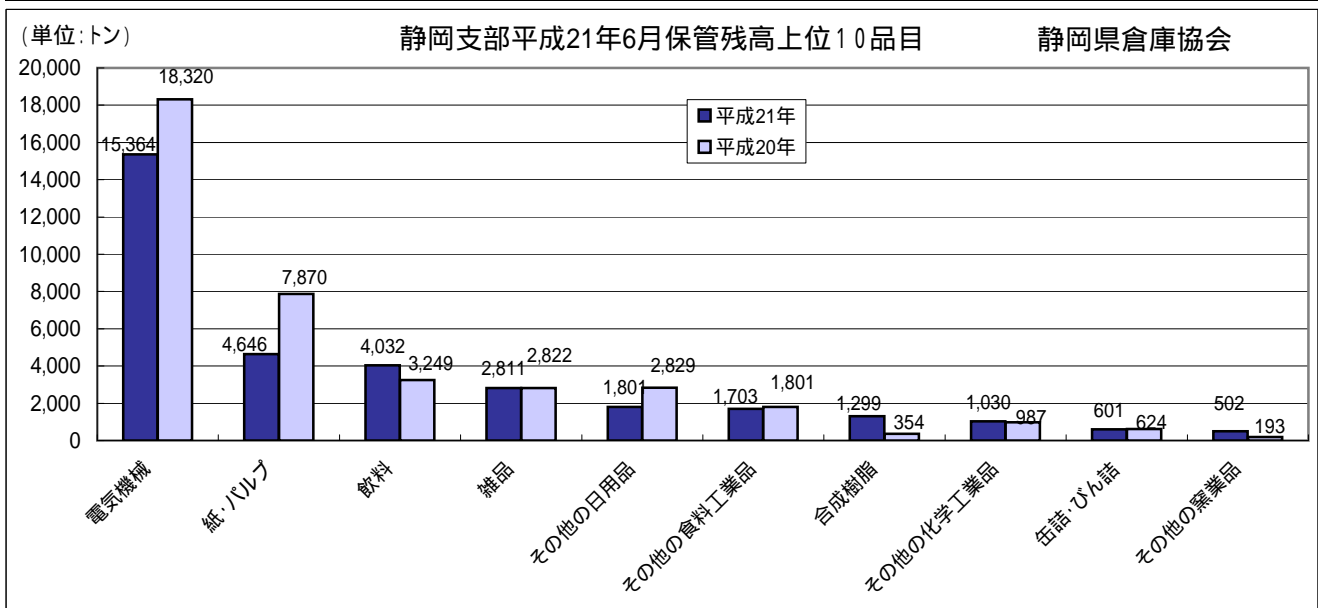
順位	品目	平成21年	平成20年	前月比%	前年同月比%	回転率%
1	紙・パルプ	25,121	29,428	98.7	85.4	
2	飲料	19,964	12,933	90.6	154.4	
3	電気機械	10,528	9,539	101.7	110.4	
4	その他の化学工業品	5,197	5,251	99.8	99.0	
5	合成樹脂	4,706	5,147	102.3	91.4	
6	その他の製造工業品	4,556	5,211	98.5	87.4	
7	非鉄金属	3,786	3,233	101.7	117.1	
8	雑品	3,643	5,257	107.1	69.3	
9	その他の機械	3,562	4,107	98.3	86.7	
10	その他の日用品	3,483	4,277	96.6	81.4	
	40品目合計	95,703	96,225	97.8	99.5	74.7



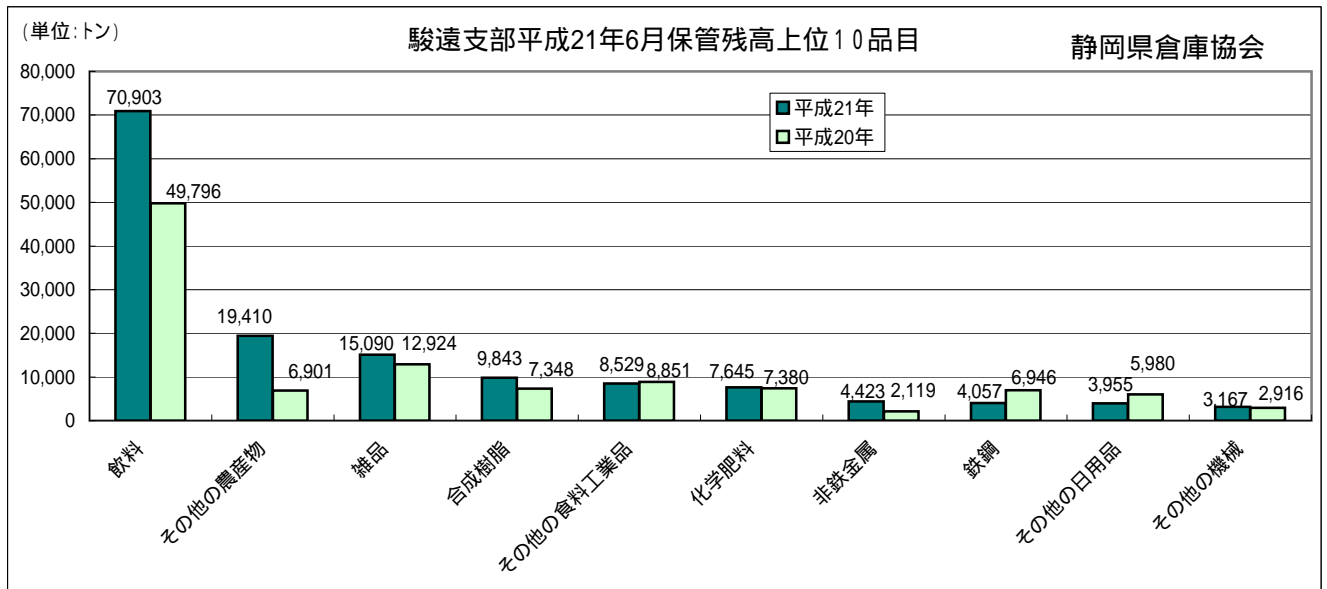
順位	品目	平成21年	平成20年	前月比%	前年同月比%	回転率%
1	紙・パルプ	145,387	172,009	95.1	84.5	
2	飲料	15,908	4,128	159.7	385.4	
3	その他の食料工業品	15,660	21,307	85.0	73.5	
4	鉄鋼	14,111	14,317	97.7	98.6	
5	電気機械	13,335	18,565	96.4	71.8	
6	化学肥料	7,761	0	92.1	0.0	
7	合成樹脂	6,730	6,407	90.2	105.0	
8	雑品	5,814	4,889	110.5	118.9	
9	その他の化学工業品	5,798	8,038	102.3	72.1	
10	その他の日用品	5,299	4,664	112.9	113.6	
	40品目合計	251,456	270,847	97.5	92.8	52.5



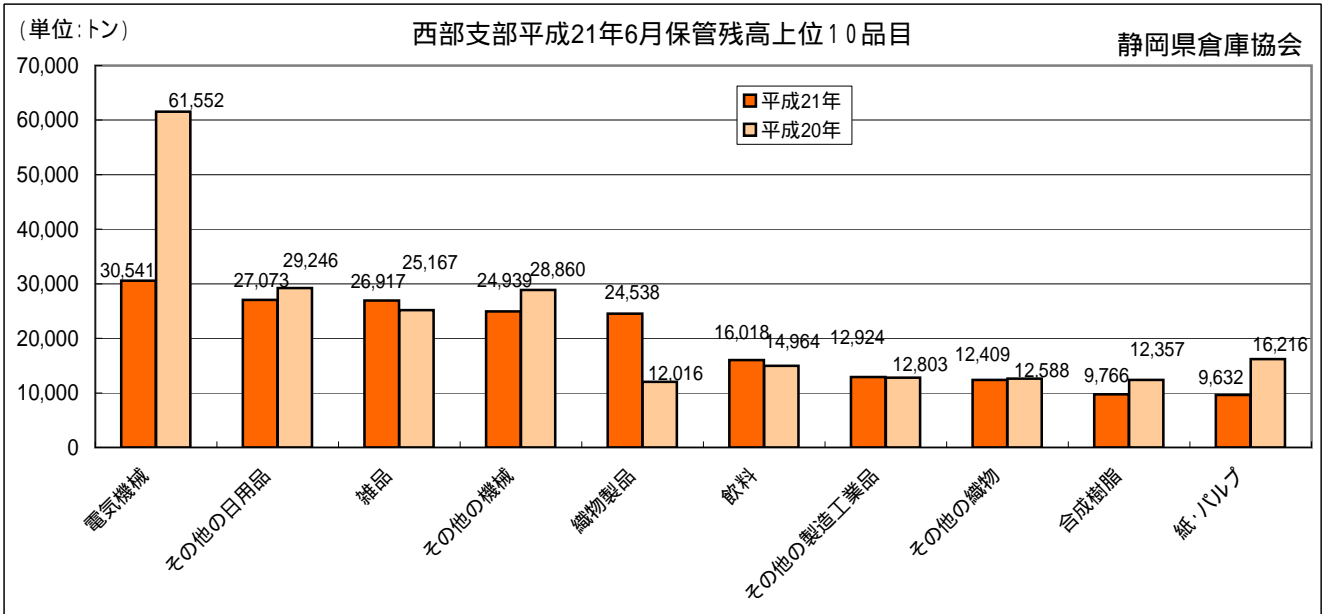
順位	品目	平成21年	平成20年	前月比%	前年同月比%	回転率%
1	麦	48,793	61,777	97.1	79.0	
2	缶詰・びん詰	42,470	37,300	106.8	113.9	
3	雑穀	40,792	30,897	99.3	132.0	
4	米	33,912	32,773	97.0	103.5	
5	雑品	26,295	28,715	97.2	91.6	
6	その他の日用品	23,353	23,980	97.3	97.4	
7	鉄鋼	18,365	15,619	101.3	117.6	
8	飲料	18,008	32,559	114.2	55.3	
9	電気機械	15,325	12,799	100.1	119.7	
10	その他の食料工業品	15,140	16,337	96.4	92.7	
	40品目合計	349,169	380,698	99.5	91.7	50.8



順位	品目	平成21年	平成20年	前月比%	前年同月比%	回転率%
1	電気機械	15,364	18,320	100.0	83.9	
2	紙・パルプ	4,646	7,870	94.6	59.0	
3	飲料	4,032	3,249	111.2	124.1	
4	雑品	2,811	2,822	100.5	99.6	
5	その他の日用品	1,801	2,829	99.2	63.7	
6	その他の食料工業品	1,703	1,801	112.6	94.6	
7	合成樹脂	1,299	354	73.2	366.9	
8	その他の化学工業品	1,030	987	110.5	104.4	
9	缶詰・びん詰	601	624	100.8	96.3	
10	その他の窯業品	502	193	207.4	260.1	
	40品目合計	35,481	43,026	100.5	82.5	179.7



順位	品目	平成21年	平成20年	前月比%	前年同月比%	回転率%
1	飲料	70,903	49,796	105.2	142.4	
2	その他の農産物	19,410	6,901	307.5	281.3	
3	雑品	15,090	12,924	96.8	116.8	
4	合成樹脂	9,843	7,348	107.6	134.0	
5	その他の食料工業品	8,529	8,851	106.8	96.4	
6	化学肥料	7,645	7,380	95.4	103.6	
7	非鉄金属	4,423	2,119	75.1	208.7	
8	鉄鋼	4,057	6,946	65.0	58.4	
9	その他の日用品	3,955	5,980	94.4	66.1	
10	その他の機械	3,167	2,916	100.1	108.6	
	40品目合計	161,280	130,870	108.9	123.2	98.5

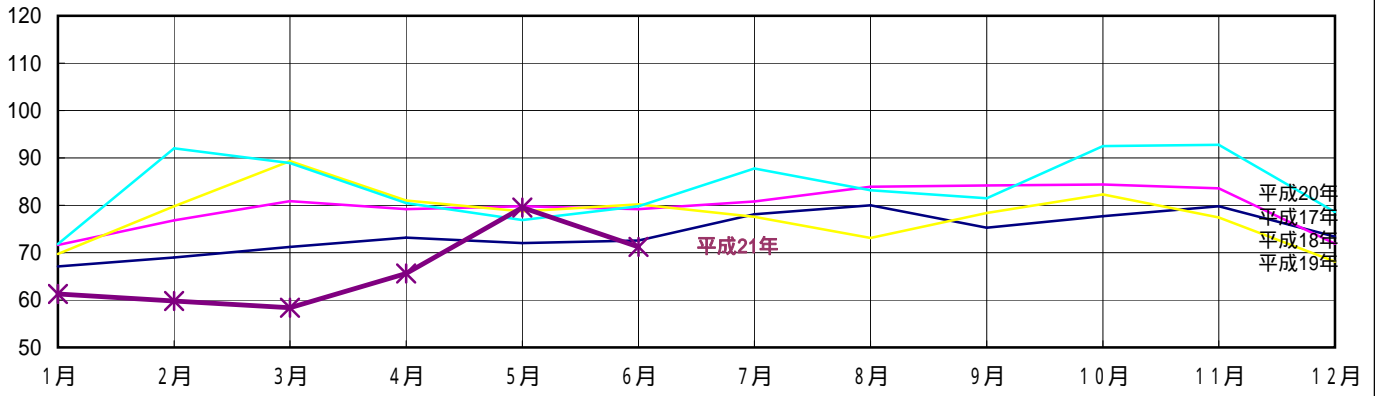


順位	品目	平成21年	平成20年	前月比%	前年同月比%	回転率
1	電気機械	30,541	61,552	82.8	49.6	
2	その他の日用品	27,073	29,246	95.1	92.6	
3	雑品	26,917	25,167	96.3	107.0	
4	その他の機械	24,939	28,860	87.5	86.4	
5	織物製品	24,538	12,016	99.1	204.2	
6	飲料	16,018	14,964	195.2	107.0	
7	その他の製造工業品	12,924	12,803	94.9	100.9	
8	その他の織物	12,409	12,588	94.9	98.6	
9	合成樹脂	9,766	12,357	96.8	79.0	
10	紙・パルプ	9,632	16,216	92.9	59.4	
	40品目合計	245,010	274,191	97.9	89.4	54.9

(単位:千トン)

### 東部支部 入庫高の推移

静岡県倉庫協会

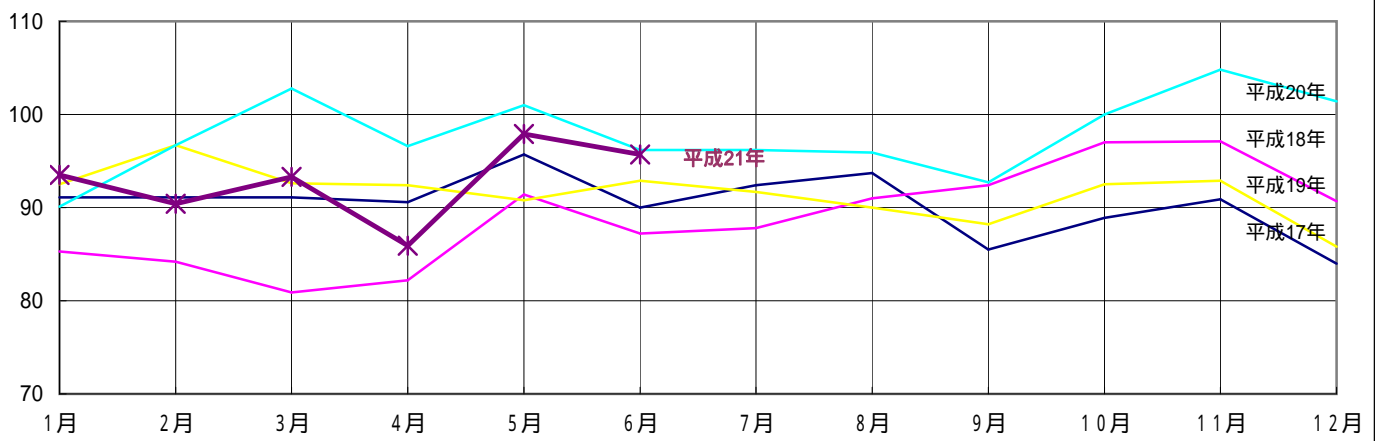


	1月	2月	3月	4月	5月	6月	7月	8月	9月	10月	11月	12月
平成17年	67.1	69	71.2	73.2	72	72.6	78.1	80	75.3	77.7	79.8	73.4
平成18年	71.6	76.8	80.9	79.2	79.8	79.2	80.8	83.9	84.2	84.4	83.6	71.9
平成19年	69.7	79.8	89.3	81	78.7	80.2	77.6	73.1	78.4	82.3	77.4	68.1
平成20年	71.8	92	88.9	80.5	76.9	79.8	87.8	83.2	81.5	92.5	92.8	78.6
平成21年	61.3	59.8	58.4	65.6	79.5	71.2						

(単位:千トン)

### 東部支部 月末保管残高

静岡県倉庫協会

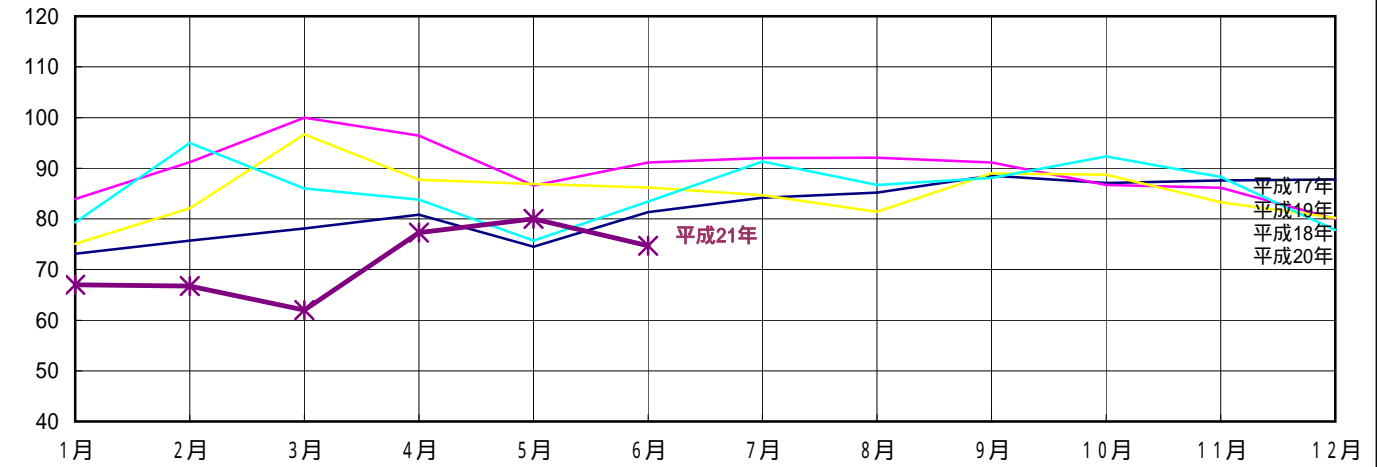


	1月	2月	3月	4月	5月	6月	7月	8月	9月	10月	11月	12月
平成17年	91.1	91.1	91.1	90.6	95.7	90.0	92.4	93.7	85.5	88.9	90.9	84.0
平成18年	85.3	84.2	80.9	82.2	91.4	87.2	87.8	91.0	92.4	97.0	97.1	90.7
平成19年	92.5	96.7	92.6	92.4	90.8	92.9	91.7	90.0	88.2	92.5	92.9	85.8
平成20年	90.1	96.7	102.8	96.6	101.0	96.2	96.2	95.9	92.7	100.0	104.8	101.4
平成21年	93.5	90.4	93.3	85.9	97.9	95.7						

(単位:%)

### 東部支部 回転率の推移

静岡県倉庫協会

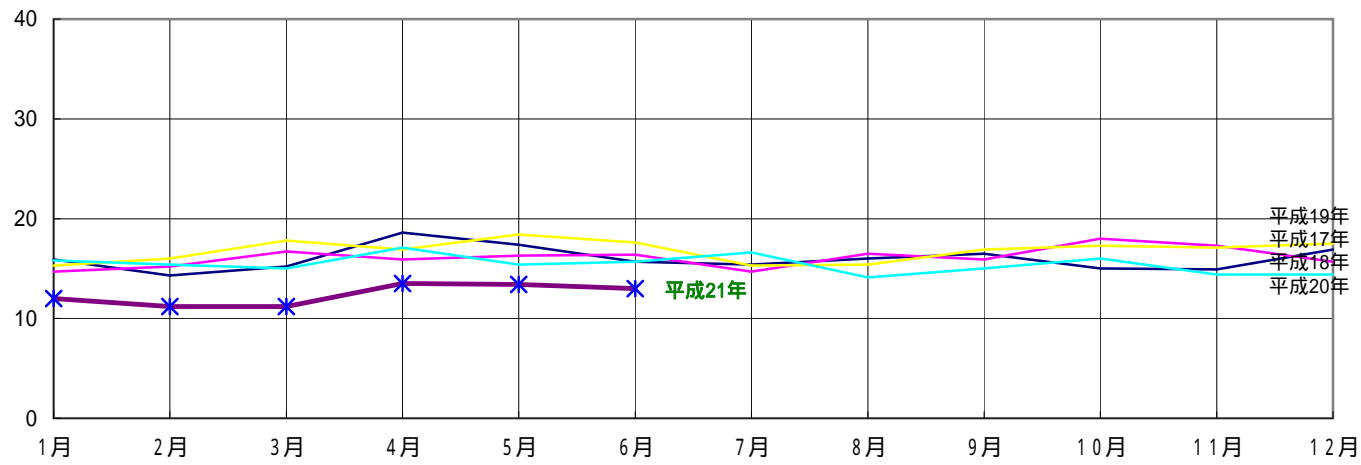


	1月	2月	3月	4月	5月	6月	7月	8月	9月	10月	11月	12月
平成17年	73.1	75.7	78.1	80.8	74.5	81.3	84.2	85.2	88.5	87.1	87.6	87.8
平成18年	83.9	91.2	100	96.4	86.6	91.1	92	92.1	91.1	86.7	86.1	80
平成19年	75.1	82.1	96.7	87.7	86.9	86.2	84.7	81.4	89	88.7	83.3	80.2
平成20年	79.3	95	86	83.8	75.7	83.4	91.3	86.7	88.1	92.3	88.3	77.8
平成21年	67	66.7	62	77.3	80	74.7						

(単位:万トン)

### 富士支部 入庫高の推移

静岡県倉庫協会

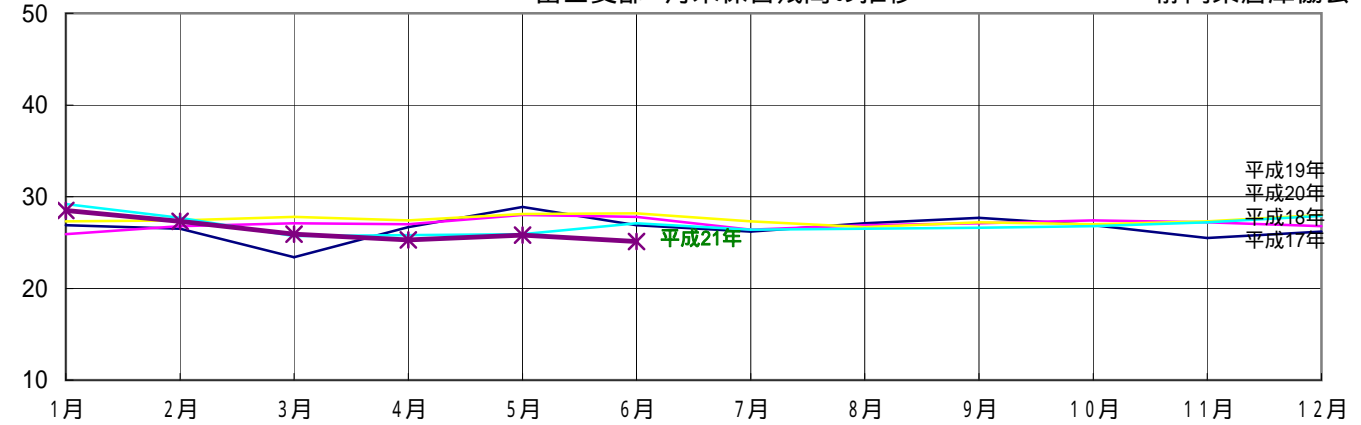


	1月	2月	3月	4月	5月	6月	7月	8月	9月	10月	11月	12月
平成17年	15.9	14.3	15.2	18.6	17.4	15.7	15.4	16.0	16.5	15.0	14.9	16.9
平成18年	14.7	15.2	16.7	15.9	16.3	16.4	14.7	16.5	15.9	18.0	17.3	15.7
平成19年	15.3	16.0	17.8	16.9	18.4	17.6	15.3	15.4	16.9	17.3	17.1	17.5
平成20年	15.8	15.4	15.0	17.1	15.4	15.7	16.6	14.1	15.0	16.0	14.4	14.4
平成21年	12.0	11.2	11.2	13.5	13.4	13.0						

(単位:万トン)

### 富士支部 月末保管残高の推移

静岡県倉庫協会

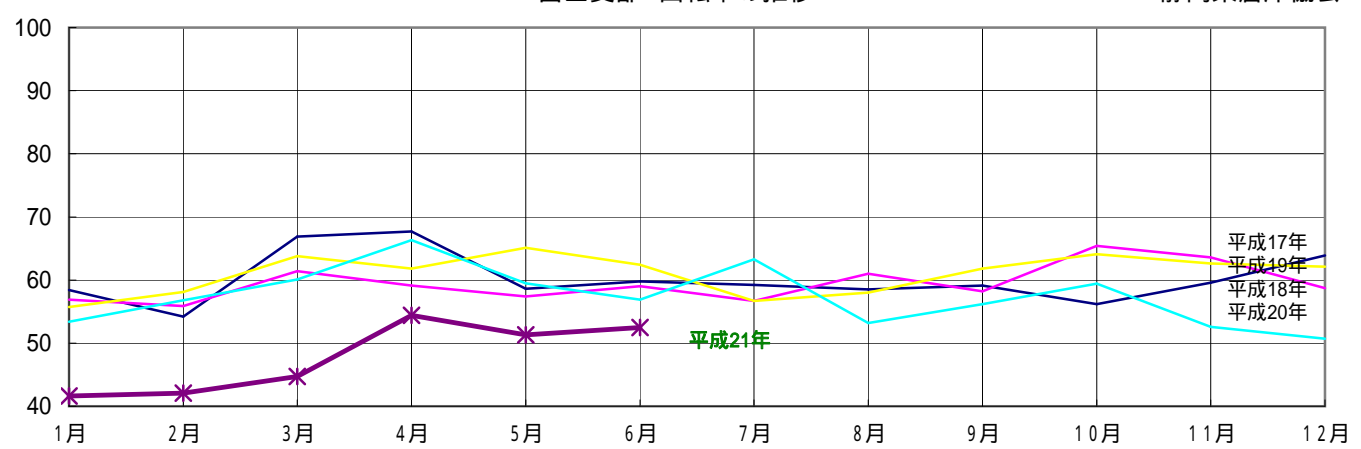


	1月	2月	3月	4月	5月	6月	7月	8月	9月	10月	11月	12月
平成17年	26.9	26.5	23.4	26.7	28.9	26.9	26.2	27.1	27.7	26.9	25.5	26.2
平成18年	25.9	26.8	27.1	27.0	28.0	27.8	26.4	26.9	27.1	27.4	27.2	26.8
平成19年	27.3	27.4	27.8	27.4	28.1	28.2	27.3	26.7	27.2	27.0	27.3	28.0
平成20年	29.2	27.7	25.7	25.8	25.9	27.1	26.4	26.5	26.6	26.8	27.2	27.9
平成21年	28.5	27.3	25.9	25.3	25.8	25.1						

(単位:%)

### 富士支部 回転率の推移

静岡県倉庫協会

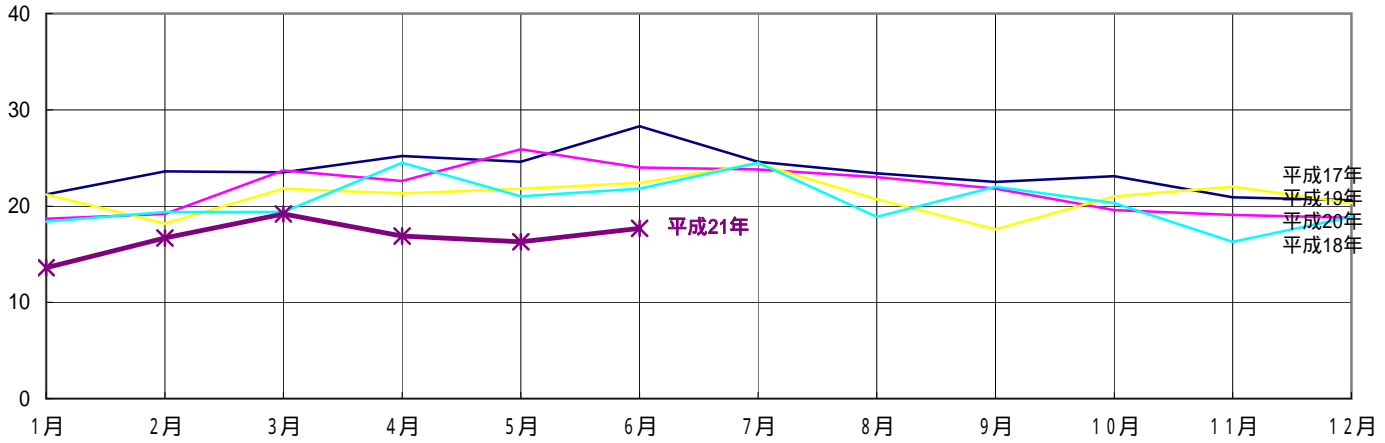


	1月	2月	3月	4月	5月	6月	7月	8月	9月	10月	11月	12月
平成17年	58.4	54.2	66.9	67.7	58.6	59.8	59.2	58.5	59.1	56.2	59.6	63.9
平成18年	56.9	55.9	61.4	59.1	57.4	59	56.7	61	58.2	65.4	63.6	58.7
平成19年	55.7	58.1	63.8	61.8	65.1	62.4	56.7	58	61.8	64.1	62.6	62.1
平成20年	53.4	56.8	60.1	66.3	59.5	56.9	63.3	53.2	56.2	59.4	52.6	50.7
平成21年	41.6	42.1	44.7	54.4	51.3	52.5						

(単位:万トン)

### 清水支部 入庫高の推移

静岡県倉庫協会

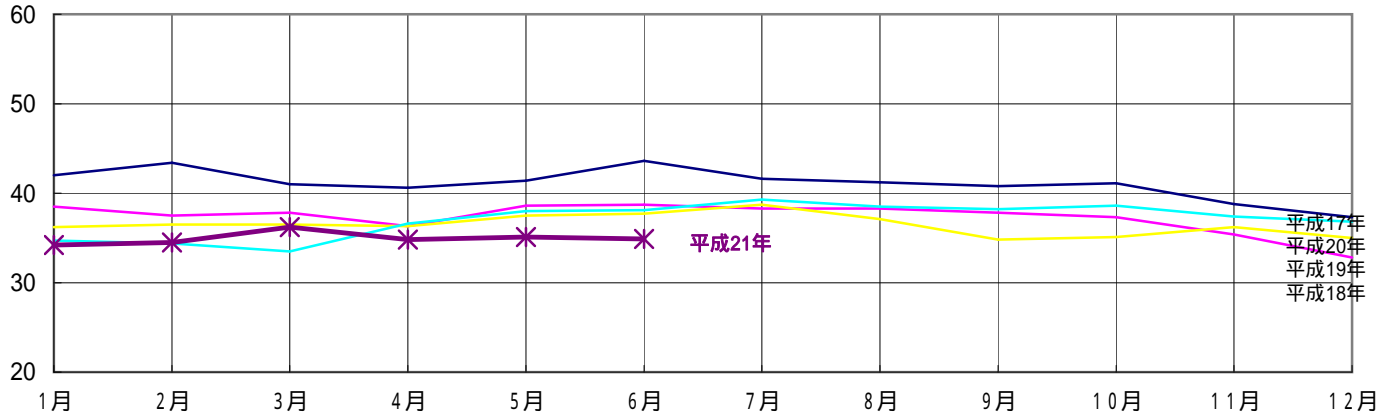


	1月	2月	3月	4月	5月	6月	7月	8月	9月	10月	11月	12月
平成17年	21.2	23.6	23.5	25.2	24.6	28.3	24.6	23.4	22.5	23.1	20.9	20.6
平成18年	18.7	19.2	23.7	22.6	25.9	24.0	23.8	23.0	21.8	19.6	19.1	18.8
平成19年	21.2	18.2	21.8	21.3	21.8	22.4	24.4	20.7	17.6	21.0	22.0	20.3
平成20年	18.4	19.4	19.4	24.5	21.0	21.8	24.5	18.9	22.0	20.3	16.3	18.9
平成21年	13.6	16.7	19.2	16.9	16.3	17.7						

(単位:万トン)

### 清水支部 月末保管残高の推移

静岡県倉庫協会

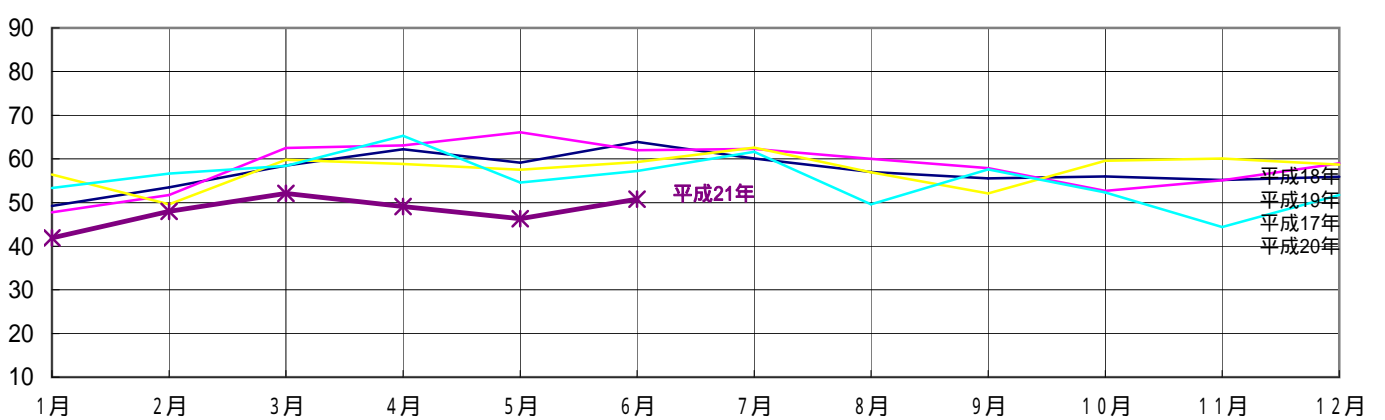


	1月	2月	3月	4月	5月	6月	7月	8月	9月	10月	11月	12月
平成17年	42.0	43.4	41.0	40.6	41.4	43.6	41.6	41.2	40.8	41.1	38.8	37.3
平成18年	38.5	37.5	37.8	36.3	38.6	38.7	38.3	38.3	37.8	37.3	35.4	32.8
平成19年	36.2	36.5	36.5	36.3	37.5	37.7	38.7	37.1	34.8	35.1	36.2	35.0
平成20年	34.7	34.4	33.5	36.6	38.0	38.1	39.3	38.5	38.2	38.6	37.4	36.8
平成21年	34.2	34.5	36.2	34.8	35.1	34.9						

(単位:%)

### 清水支部 回転率の推移

静岡県倉庫協会



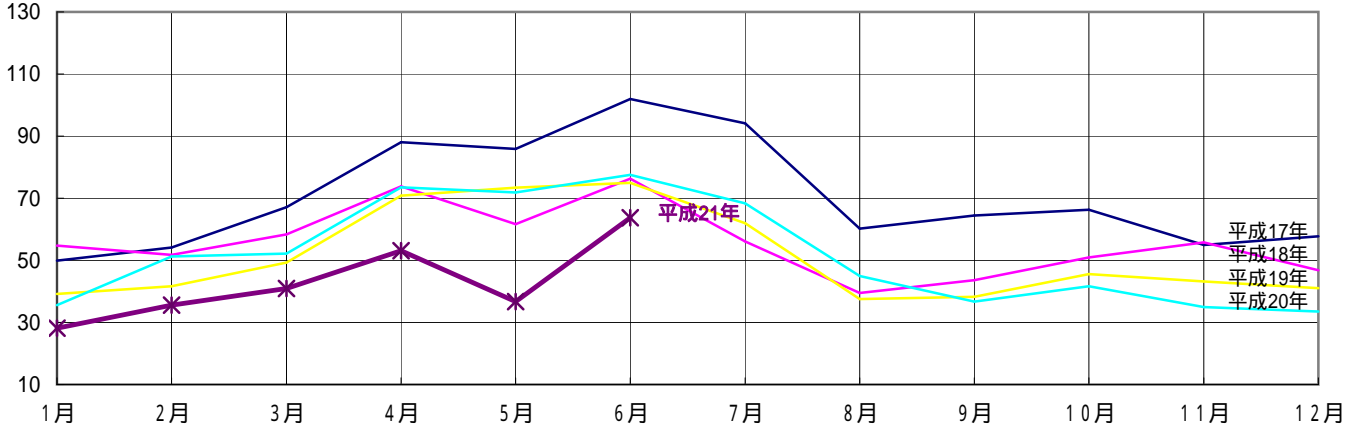
	1月	2月	3月	4月	5月	6月	7月	8月	9月	10月	11月	12月
平成17年	49.2	53.5	58.5	62.2	59.1	63.9	60.1	57	55.5	56	55.2	55.9
平成18年	47.8	51.7	62.5	63.1	66.1	62	62.3	60	57.9	52.7	55.1	59
平成19年	56.4	49.6	59.8	58.8	57.5	59.3	62.6	56.9	52.1	59.6	60.1	58.7
平成20年	53.3	56.6	58.4	65.3	54.6	57.2	61.6	49.6	57.6	52.3	44.4	51.7
平成21年	41.9	48	52.1	49.1	46.3	50.8						



(単位:千トン)

### 静岡支部 入庫高の推移

静岡県倉庫協会

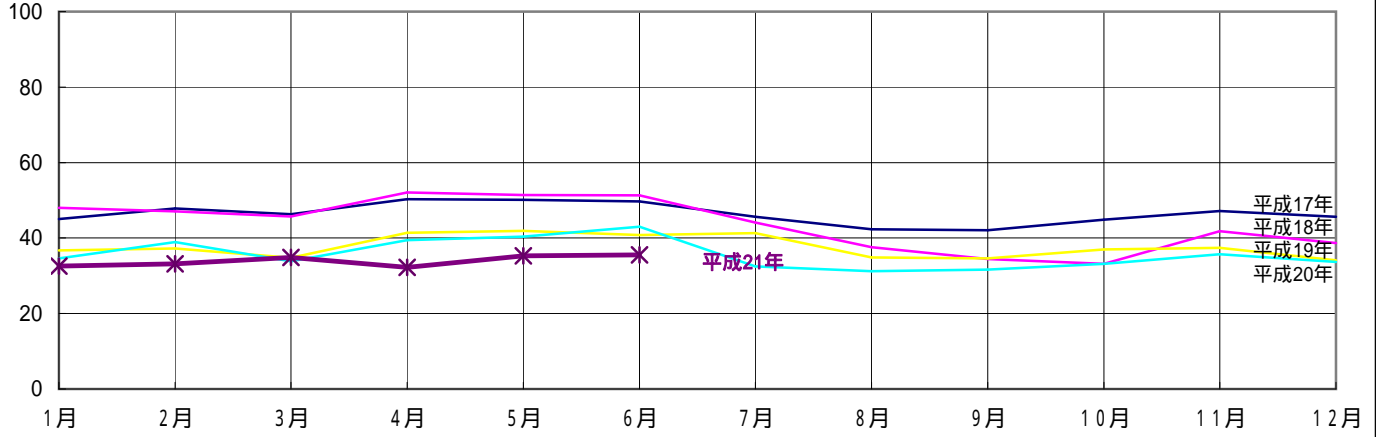


	1月	2月	3月	4月	5月	6月	7月	8月	9月	10月	11月	12月
平成17年	49.9	54.1	67.1	88.0	85.9	102.0	94.1	60.2	64.4	66.3	54.9	57.7
平成18年	54.7	51.8	58.3	73.8	61.7	76.3	56.1	39.5	43.6	50.9	55.8	46.8
平成19年	39.2	41.6	49.3	70.8	73.4	75.0	62.0	37.5	38.2	45.6	43.2	41.0
平成20年	35.6	51.2	52.2	73.5	71.9	77.5	68.4	45.0	36.7	41.6	35.0	33.5
平成21年	28.1	35.6	40.9	53.1	36.7	63.7						

(単位:千トン)

### 静岡支部 保管残高の推移

静岡県倉庫協会

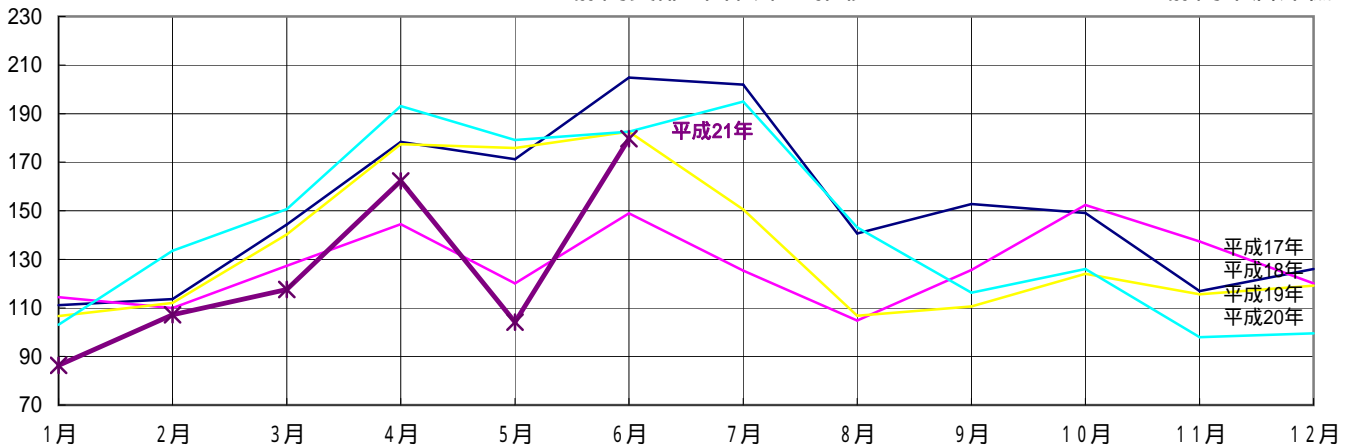


	1月	2月	3月	4月	5月	6月	7月	8月	9月	10月	11月	12月
平成17年	45.0	47.8	46.3	50.3	50.1	49.7	45.6	42.3	42.1	44.9	47.2	45.6
平成18年	48.0	47.1	45.7	52.1	51.4	51.3	44.1	37.6	34.4	33.2	41.8	38.7
平成19年	36.7	37.2	34.8	41.4	41.9	40.8	41.3	34.9	34.6	37.0	37.4	34.1
平成20年	34.6	38.9	33.8	39.4	40.4	43.0	32.5	31.2	31.6	33.2	35.7	33.7
平成21年	32.6	33.2	34.9	32.2	35.3	35.5						

(単位:%)

### 静岡支部 回転率の推移

静岡県倉庫協会

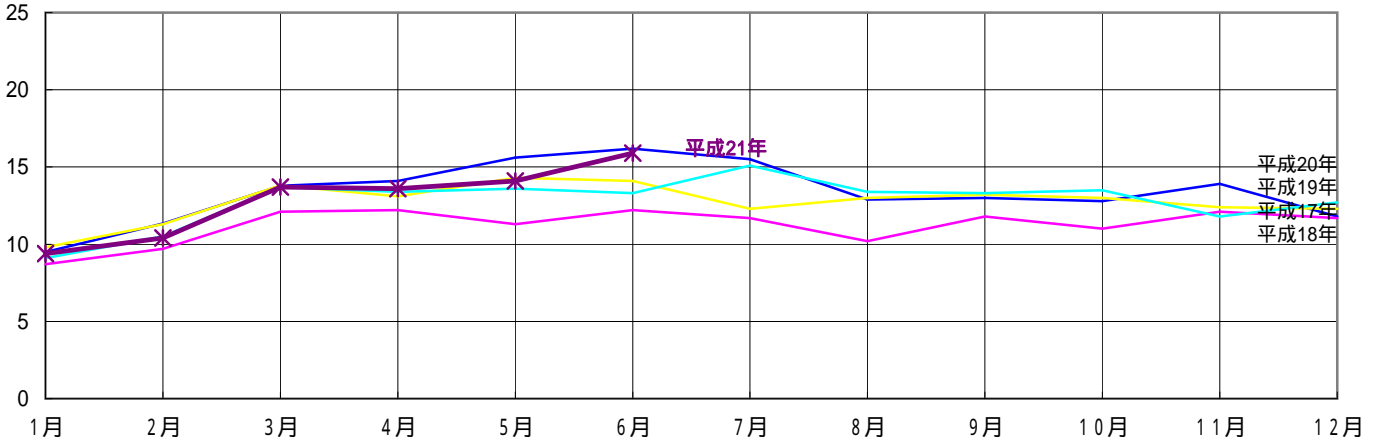


	1月	2月	3月	4月	5月	6月	7月	8月	9月	10月	11月	12月
平成17年	111.1	113.6	144.3	178.3	171.2	204.8	201.9	140.7	152.8	149.1	116.9	126
平成18年	114.4	110	127.3	144.5	120.1	148.9	125.3	104.8	125.6	152.4	137.3	120.1
平成19年	106.7	112	140.2	177.4	175.8	182.5	150.5	106.8	110.6	124.1	115.6	119.2
平成20年	103.1	133.5	150.6	193.1	179.1	182.6	194.9	143.1	116.2	126	97.9	99.5
平成21年	86.4	107.2	117.6	162.2	104.1	179.7						

(単位:万トン)

### 駿遠支部 入庫高の推移

静岡県倉庫協会

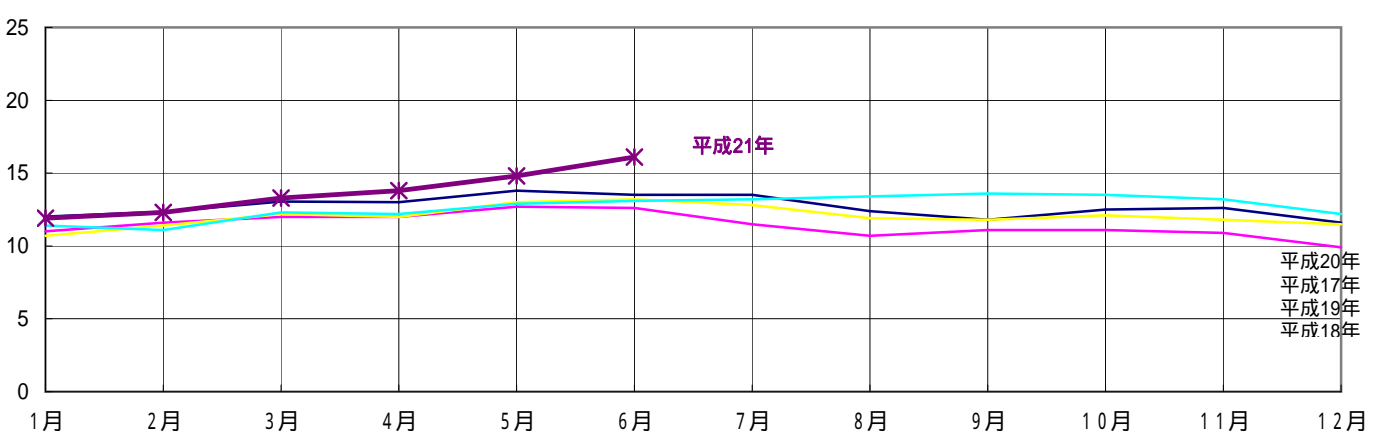


	1月	2月	3月	4月	5月	6月	7月	8月	9月	10月	11月	12月
平成17年	9.5	11.3	13.8	14.1	15.6	16.2	15.5	12.9	13.0	12.8	13.9	11.8
平成18年	8.7	9.7	12.1	12.2	11.3	12.2	11.7	10.2	11.8	11.0	12.1	11.7
平成19年	9.8	11.3	13.8	13.1	14.3	14.1	12.3	13.0	13.2	13.0	12.4	12.3
平成20年	9.1	10.5	13.7	13.4	13.6	13.3	15.1	13.4	13.3	13.5	11.8	12.7
平成21年	9.4	10.4	13.7	13.6	14.1	15.9						

(単位:万トン)

### 駿遠支部 月末保管残高の推移

静岡県倉庫協会

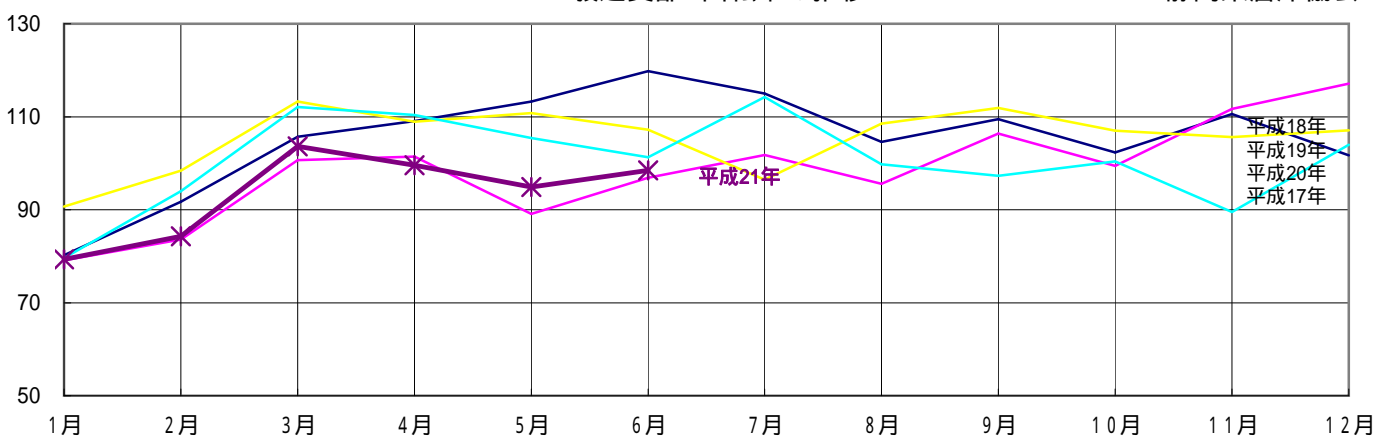


	1月	2月	3月	4月	5月	6月	7月	8月	9月	10月	11月	12月
平成17年	12.0	12.3	13.1	13.0	13.8	13.5	13.5	12.4	11.8	12.5	12.6	11.6
平成18年	11.0	11.6	12.0	12.0	12.7	12.6	11.5	10.7	11.1	11.1	10.9	9.9
平成19年	10.7	11.4	12.2	12.0	13.0	13.2	12.8	11.9	11.8	12.1	11.8	11.5
平成20年	11.4	11.1	12.3	12.2	12.9	13.1	13.2	13.4	13.6	13.5	13.2	12.2
平成21年	11.9	12.3	13.3	13.8	14.8	16.1						

(単位:%)

### 駿遠支部 回転率の推移

静岡県倉庫協会

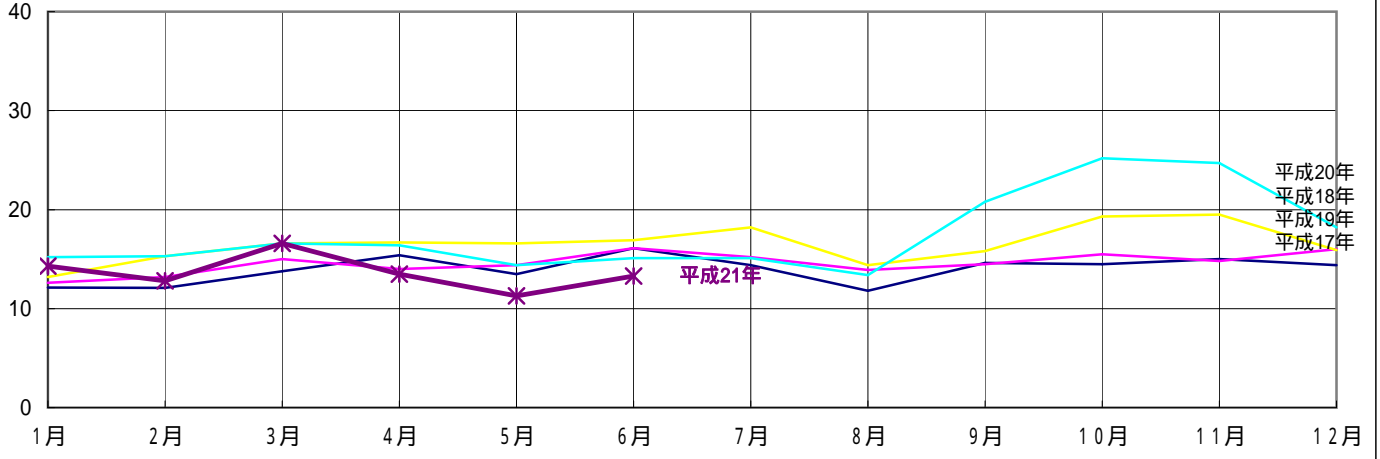


	1月	2月	3月	4月	5月	6月	7月	8月	9月	10月	11月	12月
平成17年	80.2	91.7	105.7	109.1	113.3	119.8	115.0	104.6	109.5	102.3	110.6	101.7
平成18年	79.1	83.6	100.7	101.4	89.1	96.9	101.8	95.6	106.4	99.4	111.7	117.1
平成19年	90.7	98.4	113.3	108.9	110.8	107.2	96.5	108.5	111.9	107.0	105.6	107.1
平成20年	79.6	94.0	112.1	110.4	105.4	101.3	114.2	99.8	97.3	100.4	89.5	104.0
平成21年	79.3	84.3	103.6	99.6	94.9	98.5						

(単位:万トン)

### 西部支部 入庫高の推移

静岡県倉庫協会

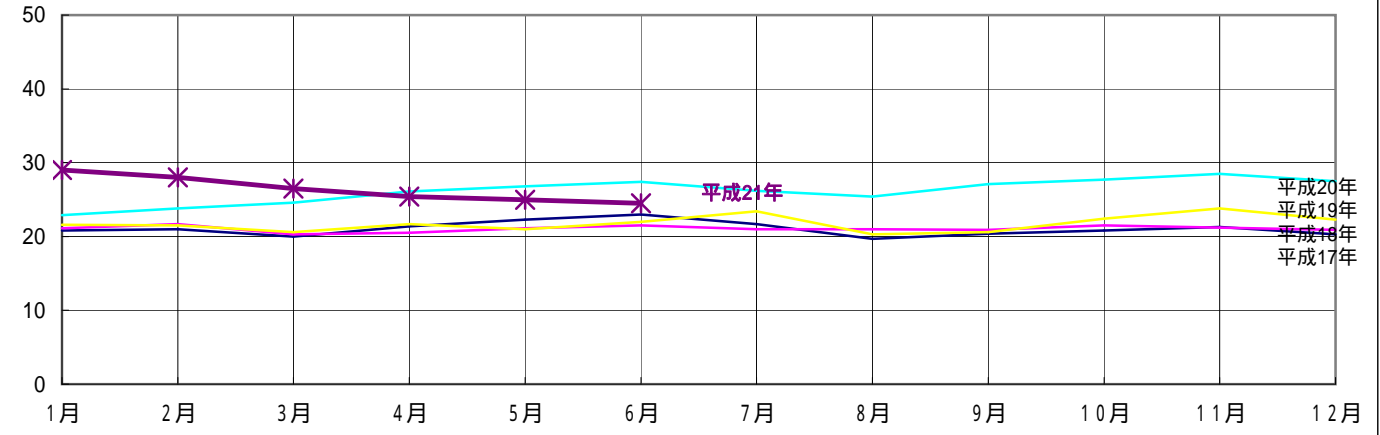


	1月	2月	3月	4月	5月	6月	7月	8月	9月	10月	11月	12月
平成17年	12.1	12.1	13.8	15.4	13.5	16.1	14.4	11.8	14.6	14.5	15.0	14.4
平成18年	12.6	13.2	15.0	14.0	14.4	16.1	15.2	13.9	14.5	15.5	14.8	16.0
平成19年	13.2	15.3	16.6	16.7	16.6	16.9	18.2	14.4	15.8	19.3	19.5	15.9
平成20年	15.2	15.3	16.6	16.4	14.4	15.1	15.1	13.4	20.8	25.2	24.7	18.2
平成21年	14.3	12.8	16.6	13.5	11.3	13.3						

(単位:万トン)

### 西部支部 月末保管残高の推移

静岡県倉庫協会

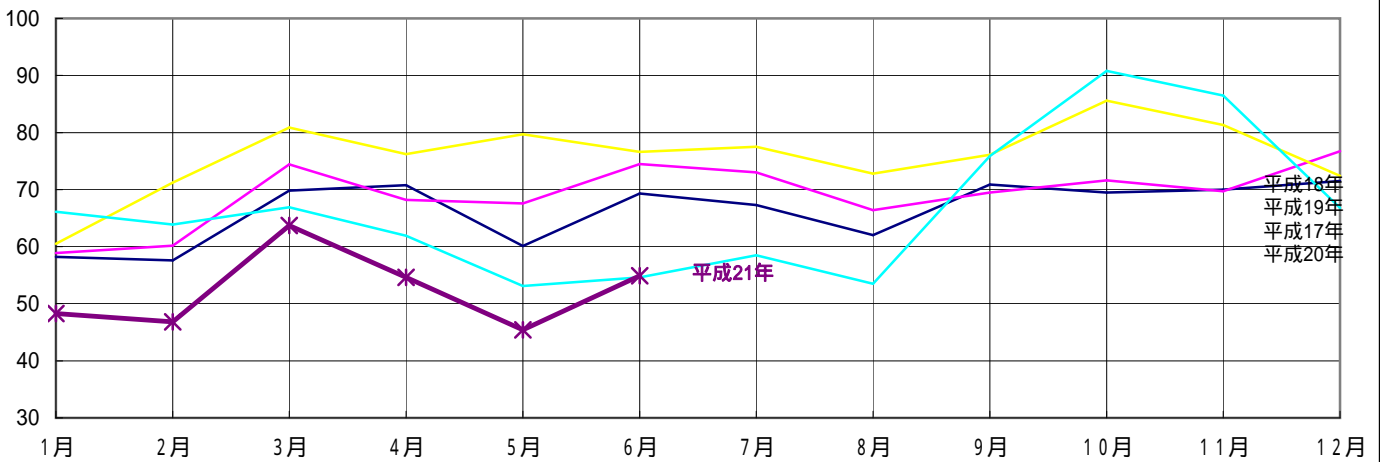


	1月	2月	3月	4月	5月	6月	7月	8月	9月	10月	11月	12月
平成17年	20.8	21.0	20.0	21.4	22.3	23.0	21.7	19.7	20.4	20.8	21.3	20.3
平成18年	21.1	21.7	20.3	20.5	21.1	21.5	21.0	21.0	20.9	21.5	21.2	20.9
平成19年	21.6	21.5	20.6	21.7	21.0	22.0	23.4	20.3	20.6	22.4	23.8	22.3
平成20年	22.9	23.8	24.6	26.1	26.8	27.4	26.2	25.4	27.1	27.7	28.5	27.5
平成21年	29.0	28.0	26.5	25.4	25.0	24.5						

(単位:%)

### 西部支部 回転率の推移

静岡県倉庫協会



	1月	2月	3月	4月	5月	6月	7月	8月	9月	10月	11月	12月
平成17年	58.2	57.6	69.8	70.8	60.1	69.3	67.3	62	70.9	69.5	70	71.5
平成18年	58.9	60.2	74.4	68.2	67.6	74.5	73	66.4	69.5	71.6	69.7	76.7
平成19年	60.5	71.2	80.9	76.2	79.7	76.6	77.5	72.8	76.1	85.6	81.3	72.4
平成20年	66.1	63.9	66.9	61.9	53.1	54.6	58.5	53.5	75.9	90.8	86.5	66.8
平成21年	48.3	46.8	63.7	54.6	45.4	54.9						