

# 静岡県内の貨物動向

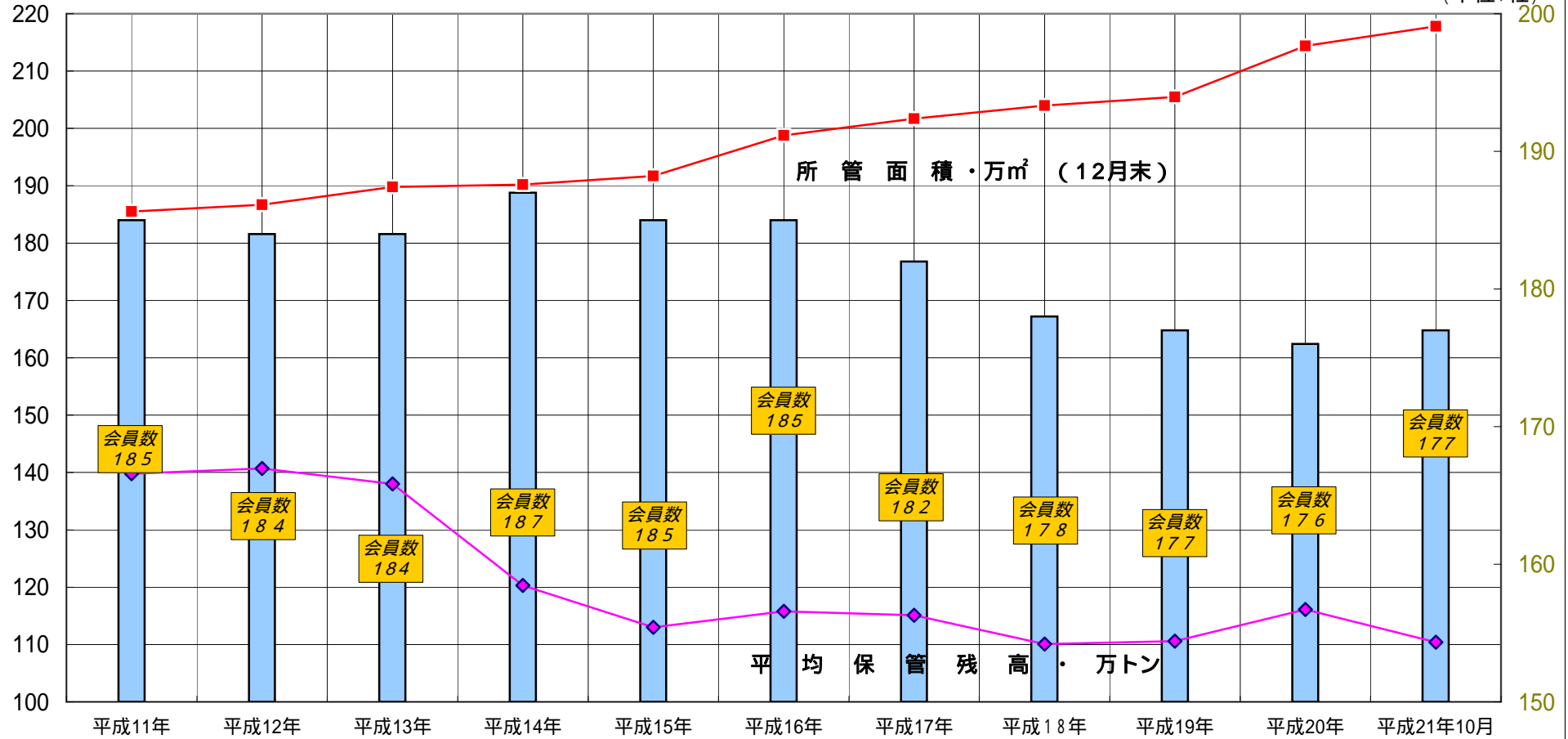
(平成21年10月分倉庫統計)

シートNO	シート名称
1	所管面積(1~3類)と保管残高の推移
2	倉庫使用状況
3	入庫高、保管残高、回転率の推移
4	入庫高上位10品目
5	東部、富士支部 入庫高上位10品目
6	清水、静岡支部 入庫高上位10品目
7	駿遠、西部支部 入庫高上位10品目
8	保管残高上位10品目
9	東部、富士支部 保管残高上位10品目
10	清水、静岡支部 保管残高上位10品目
11	駿遠、西部支部 保管残高上位10品目
12	東部支部 入庫、残高、回転率の推移
13	富士支部 入庫、残高、回転率の推移
14	清水支部 入庫、残高、回転率の推移
15	静岡支部 入庫、残高、回転率の推移
16	駿遠支部 入庫、残高、回転率の推移
17	西部支部 入庫、残高、回転率の推移

### 所管面積(1～3類)と保管残高・会員数の推移

静岡県倉庫協会

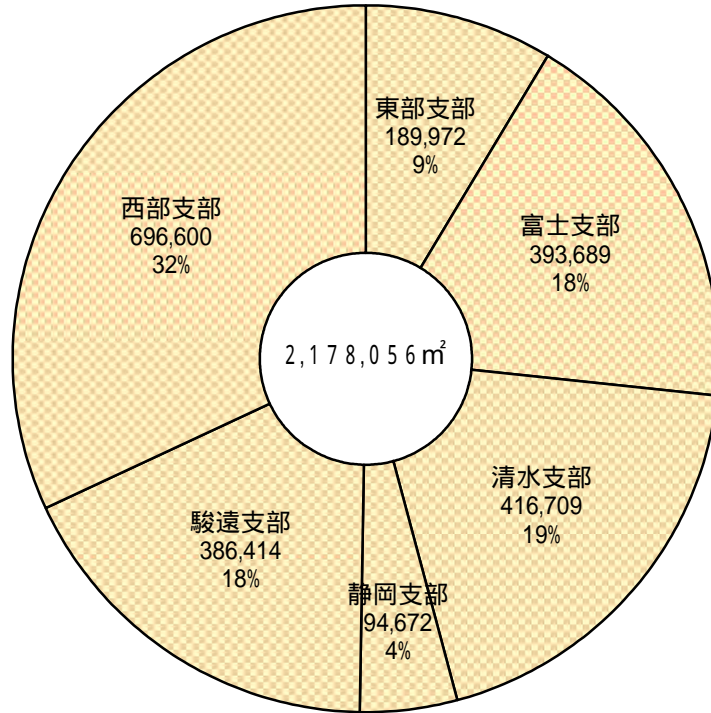
(単位:社)



	平成11年	平成12年	平成13年	平成14年	平成15年	平成16年	平成17年	平成18年	平成19年	平成20年	平成21年10月
平均保管残高 (万トン)	139.8	140.7	138	120.3	113	115.8	115.1	110.1	110.6	116.1	110.4
所管面積 (万㎡)	185.5	186.7	189.8	190.2	191.7	198.8	201.7	204	205.5	214.4	217.8
会員数	185	184	184	187	185	185	182	178	177	176	177

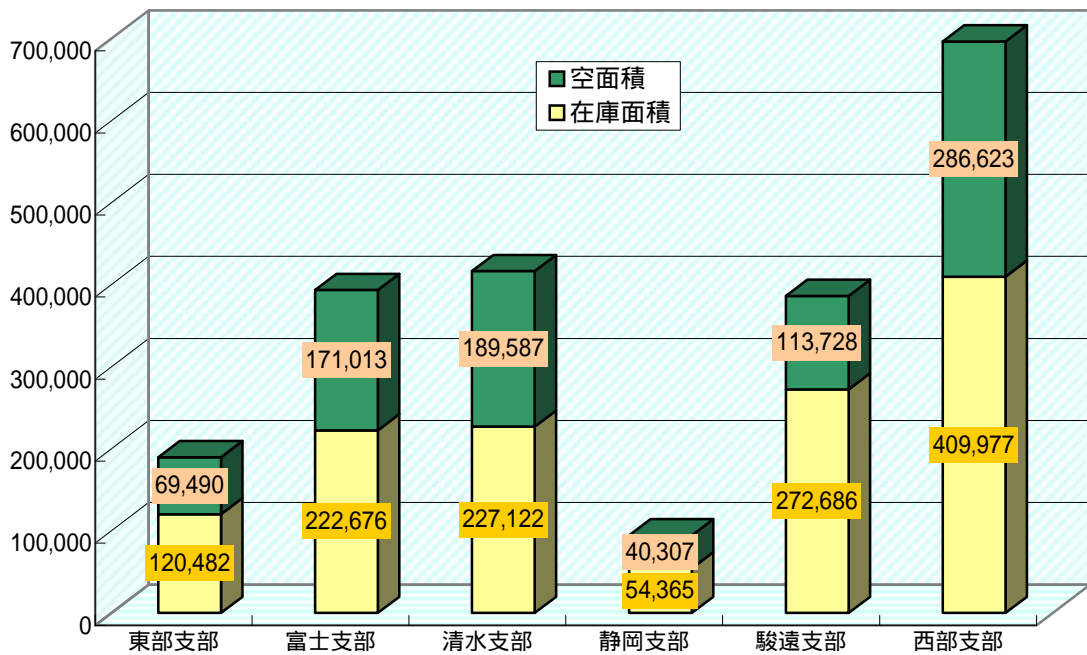
平成21年10月所管面積(1~3類)

静岡県倉庫協会

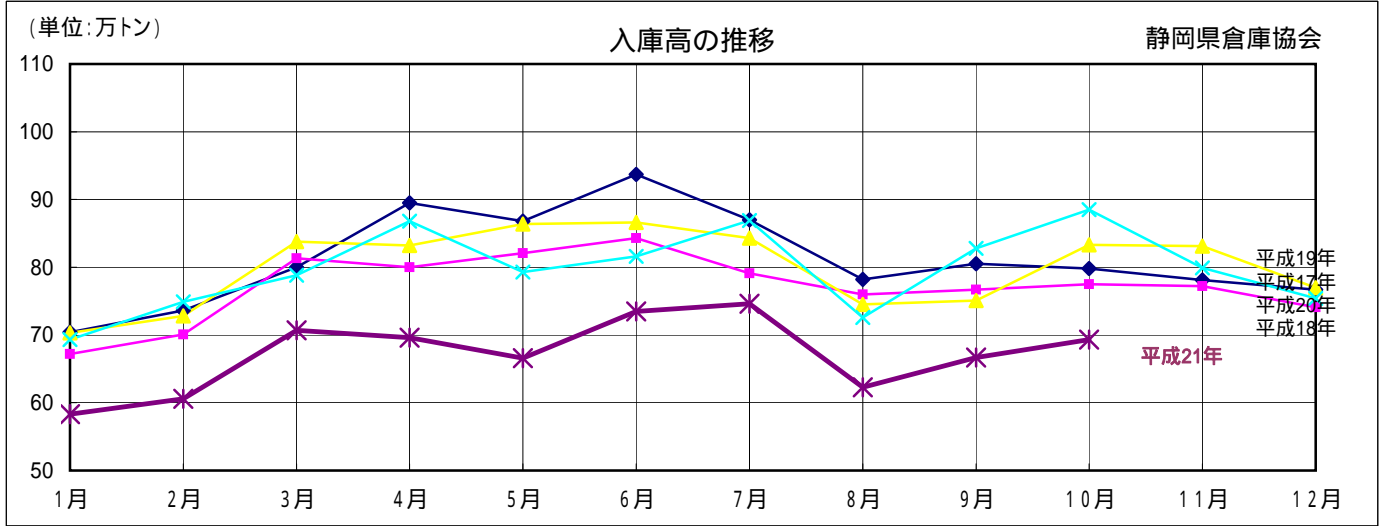


平成21年10月倉庫使用状況(1~3類)

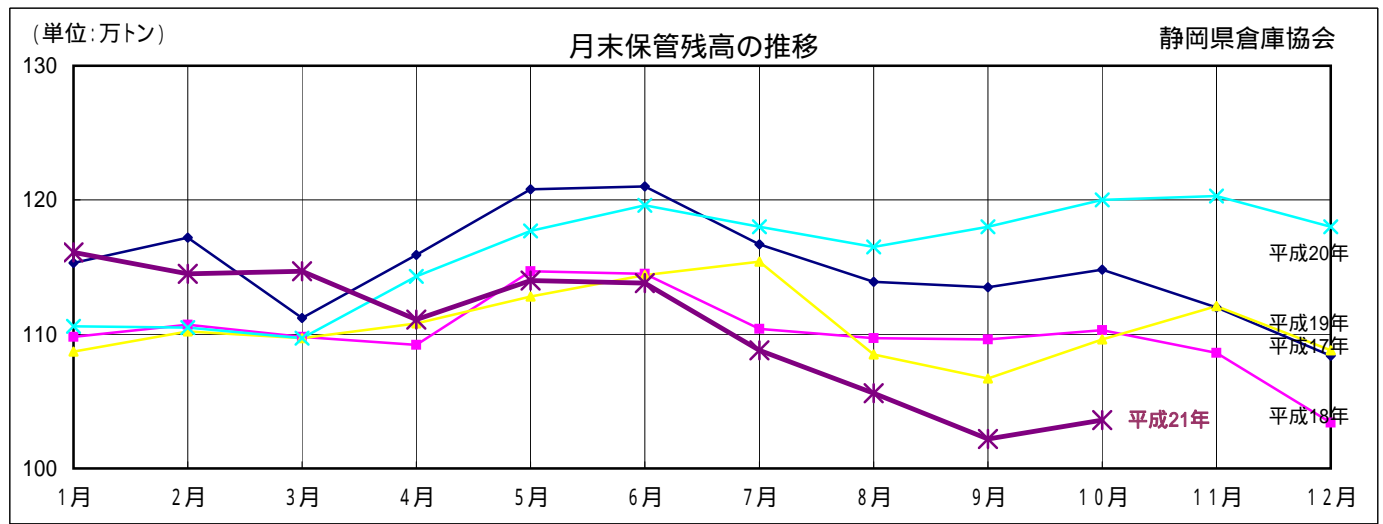
(単位: m²)



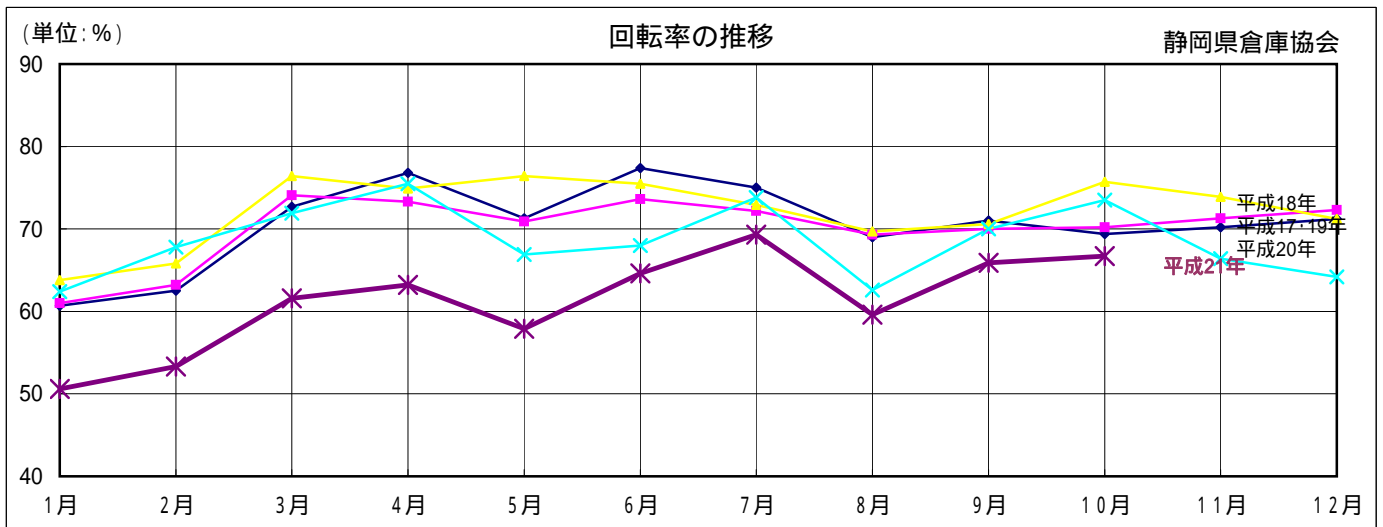
倉庫別	区分	所管面積	在庫面積	利用率%	備考
野積倉庫		25,436 m²	4,287 m²	16.9	
サイ口		347,233 m³	171,801 m³	49.5	
危険品倉庫		10,578 m²	6,329 m²	59.8	



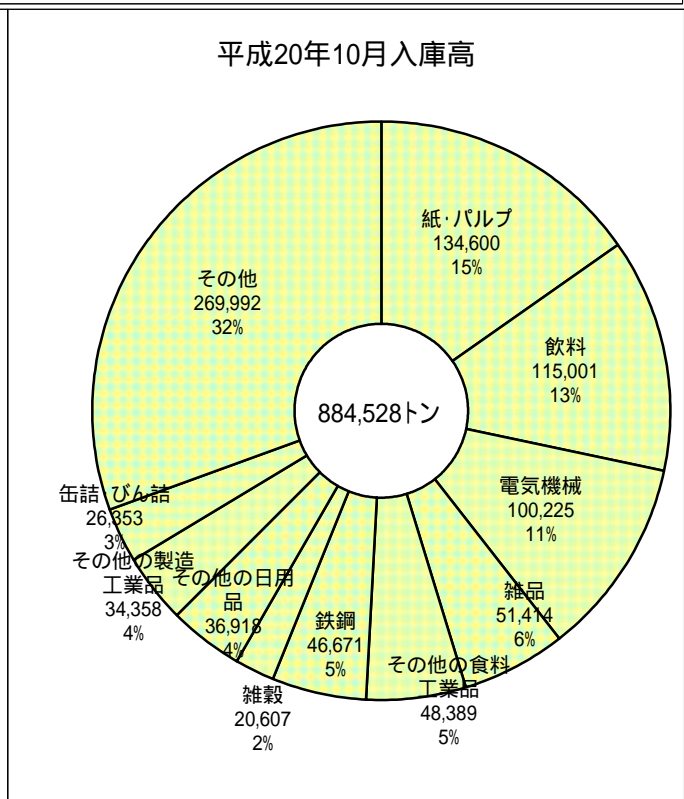
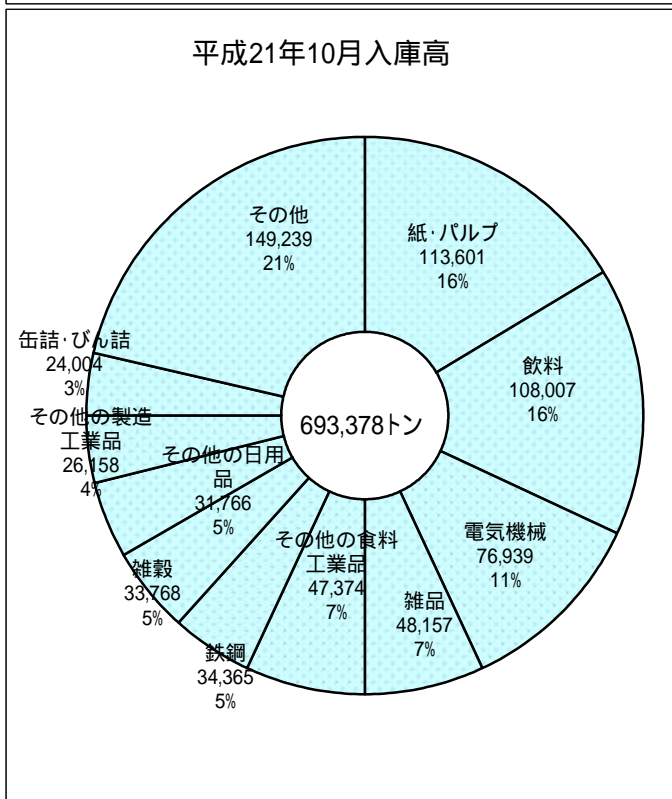
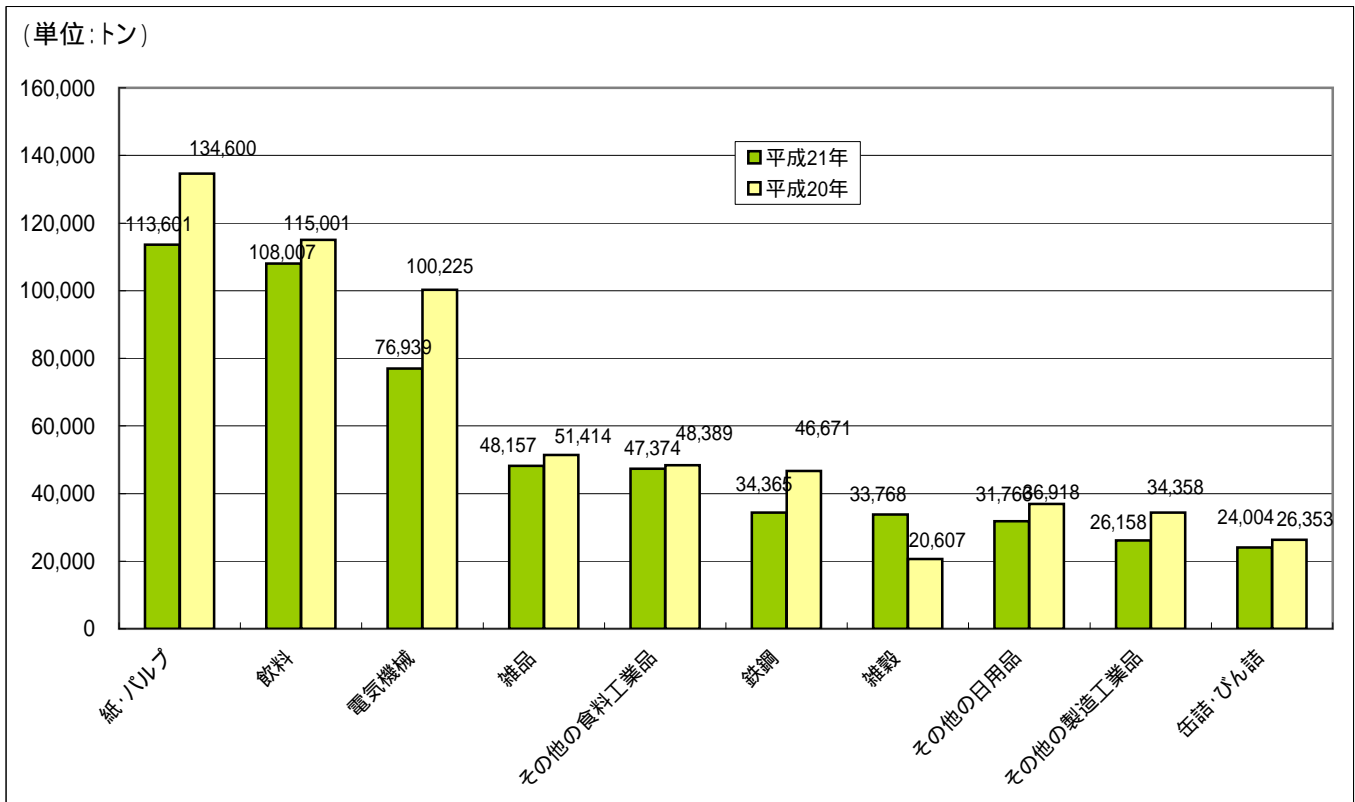
	1月	2月	3月	4月	5月	6月	7月	8月	9月	10月	11月	12月
平成17年	70.4	73.6	80.0	89.5	86.8	93.7	87	78.2	80.5	79.8	78.1	76.7
平成18年	67.2	70.1	81.3	80	82.1	84.3	79.1	76	76.7	77.5	77.2	74.1
平成19年	70.3	72.8	83.8	83.2	86.4	86.6	84.3	74.5	75.1	83.3	83.1	77.0
平成20年	69.3	74.9	78.8	86.8	79.3	81.6	86.9	72.6	82.8	88.5	79.9	75.4
平成21年	58.3	60.6	70.7	69.6	66.6	73.5	74.6	62.3	66.7	69.3		



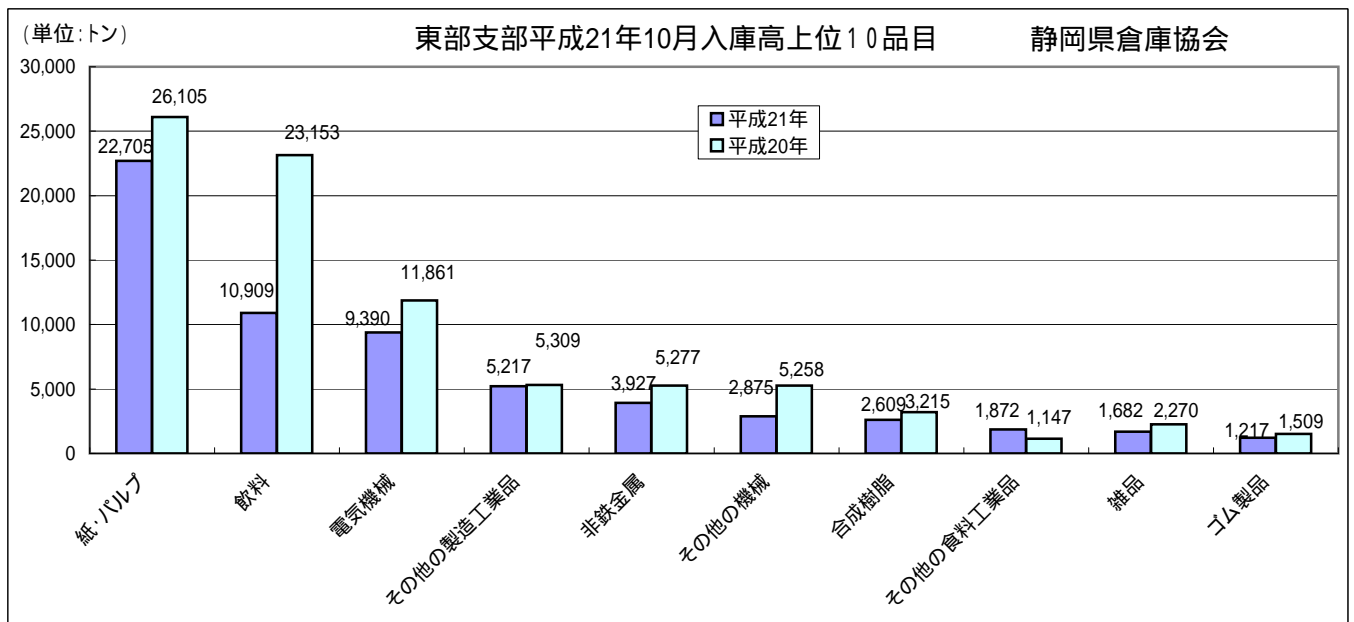
	1月	2月	3月	4月	5月	6月	7月	8月	9月	10月	11月	12月
平成17年	115.3	117.2	111.2	115.9	120.8	121	116.7	113.9	113.5	114.8	112	108.4
平成18年	109.8	110.7	109.8	109.2	114.7	114.5	110.4	109.7	109.6	110.3	108.6	103.4
平成19年	108.7	110.2	109.7	110.8	112.8	114.4	115.4	108.5	106.7	109.6	112.1	108.8
平成20年	110.6	110.5	109.7	114.3	117.7	119.6	118	116.5	118	120	120.3	118
平成21年	116.1	114.5	114.7	111.1	114	113.8	108.8	105.6	102.2	103.6		



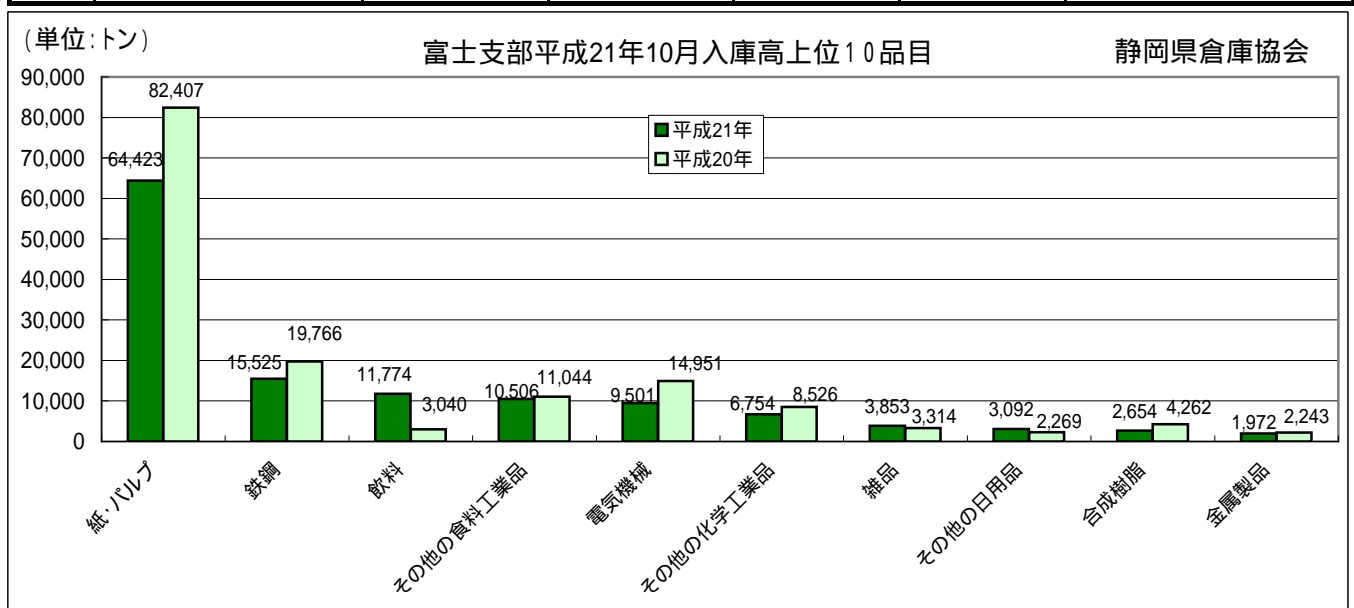
	1月	2月	3月	4月	5月	6月	7月	8月	9月	10月	11月	12月
平成17年	60.7	62.5	72.7	76.8	71.3	77.4	75	69	71	69.4	70.2	71.2
平成18年	61	63.2	74.1	73.3	70.9	73.6	72.2	69.3	70	70.2	71.3	72.3
平成19年	63.8	65.8	76.4	74.9	76.4	75.5	72.9	69.7	70.6	75.7	73.9	71.2
平成20年	62.4	67.8	71.9	75.5	66.9	68	73.8	62.6	70	73.5	66.4	64.2
平成21年	50.6	53.3	61.6	63.2	57.9	64.6	69.3	59.6	65.9	66.7		



順位	品目	平成21年	平成20年	前月比%	前年同月比%	備考
1	紙・パルプ	113,601	134,600	99.6	84.4	
2	飲料	108,007	115,001	100.0	93.9	
3	電気機械	76,939	100,225	98.7	76.8	
4	雑品	48,157	51,414	115.0	93.7	
5	その他の食料工業品	47,374	48,389	100.3	97.9	
6	鉄鋼	34,365	46,671	106.9	73.6	
7	雑穀	33,768	20,607	196.0	163.9	
8	その他の日用品	31,766	36,918	98.4	86.0	
9	その他の製造工業品	26,158	34,358	89.3	76.1	
10	缶詰・びん詰	24,004	26,353	105.3	91.1	
	40品目合計	693,378	884,528	104.0	78.4	



順位	品目	平成21年	平成20年	前月比%	前年同月比%	備考
1	紙・パルプ	22,705	26,105	104.4	87.0	
2	飲料	10,909	23,153	122.6	47.1	
3	電気機械	9,390	11,861	99.7	79.2	
4	その他の製造工業品	5,217	5,309	101.9	98.3	
5	非鉄金属	3,927	5,277	118.4	74.4	
6	その他の機械	2,875	5,258	86.5	54.7	
7	合成樹脂	2,609	3,215	66.2	81.2	
8	その他の食料工業品	1,872	1,147	139.0	163.2	
9	雑品	1,682	2,270	177.1	74.1	
10	ゴム製品	1,217	1,509	113.3	80.6	
	40品目合計	65,782	92,534	105.3	71.1	

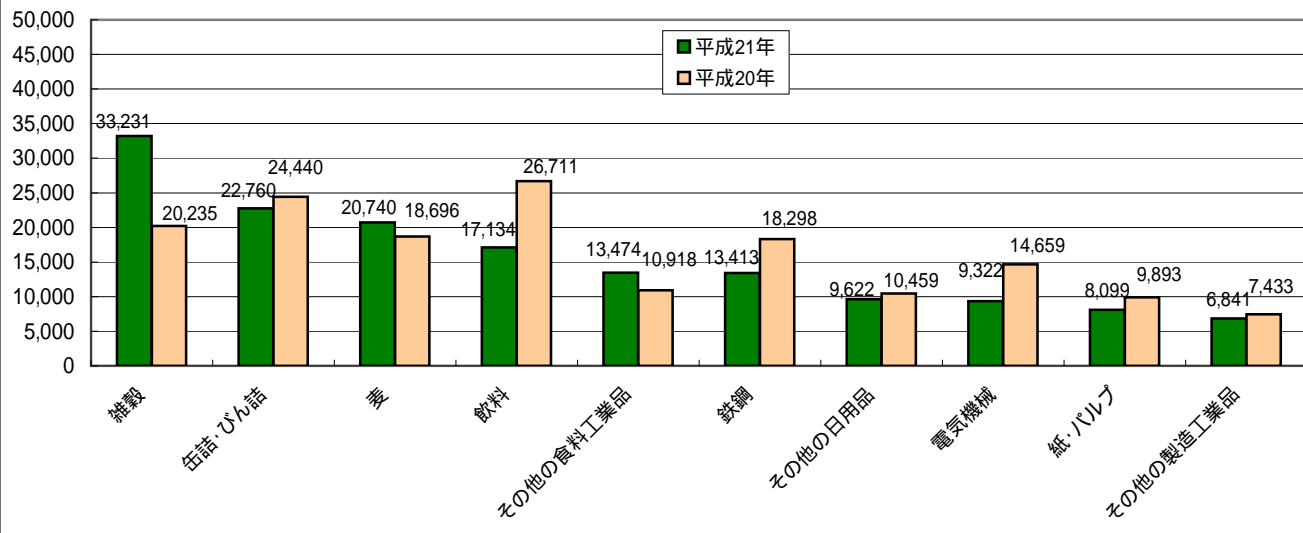


順位	品目	平成21年	平成20年	前月比%	前年同月比%	備考
1	紙・パルプ	64,423	82,407	95.5	78.2	
2	鉄鋼	15,525	19,766	114.4	78.5	
3	飲料	11,774	3,040	80.1	387.3	
4	その他の食料工業品	10,506	11,044	76.7	95.1	
5	電気機械	9,501	14,951	90.0	63.5	
6	その他の化学工業品	6,754	8,526	103.9	79.2	
7	雑品	3,853	3,314	143.6	116.3	
8	その他の日用品	3,092	2,269	110.9	136.3	
9	合成樹脂	2,654	4,262	58.1	62.3	
10	金属製品	1,972	2,243	146.1		
	40品目合計	136,634	159,790	94.9	85.5	

(単位:トン)

清水支部平成21年10月入庫高上位10品目

静岡県倉庫協会

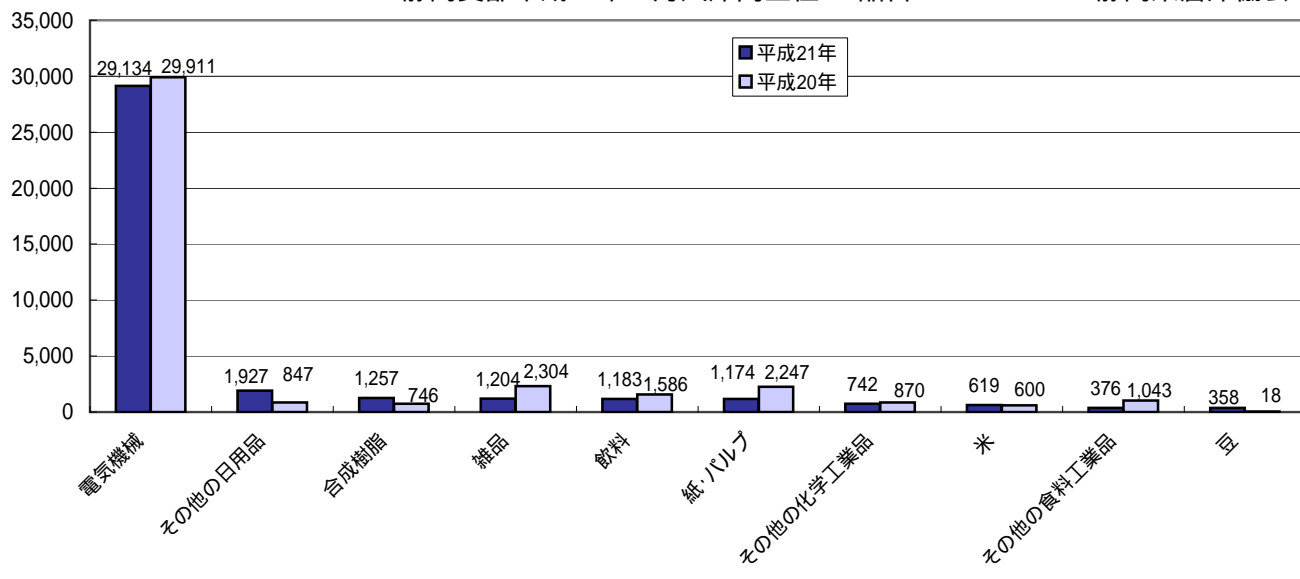


順位	品目	平成21年	平成20年	前月比%	前年同月比%	備考
1	雑穀	33,231	20,235	198.3	164.2	
2	缶詰・びん詰	22,760	24,440	104.2	93.1	
3	麦	20,740	18,696	109.0	110.9	
4	飲料	17,134	26,711	95.7	64.1	
5	その他の食料工業品	13,474	10,918	126.3	123.4	
6	鉄鋼	13,413	18,298	96.7	73.3	
7	その他の日用品	9,622	10,459	124.0	92.0	
8	電気機械	9,322	14,659	130.2	63.6	
9	紙・パルプ	8,099	9,893	93.8	81.9	
10	その他の製造工業品	6,841	7,433	98.1	92.0	
	40品目合計	184,414	203,246	114.5	90.7	

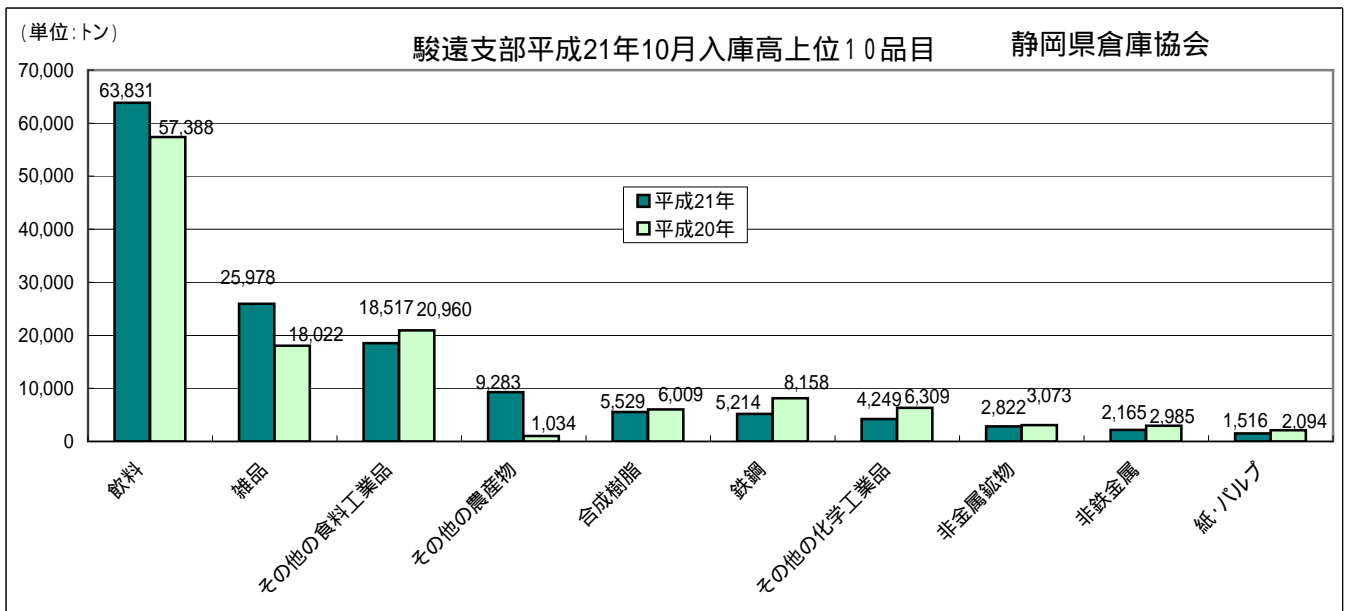
(単位:トン)

静岡支部平成21年10月入庫高上位10品目

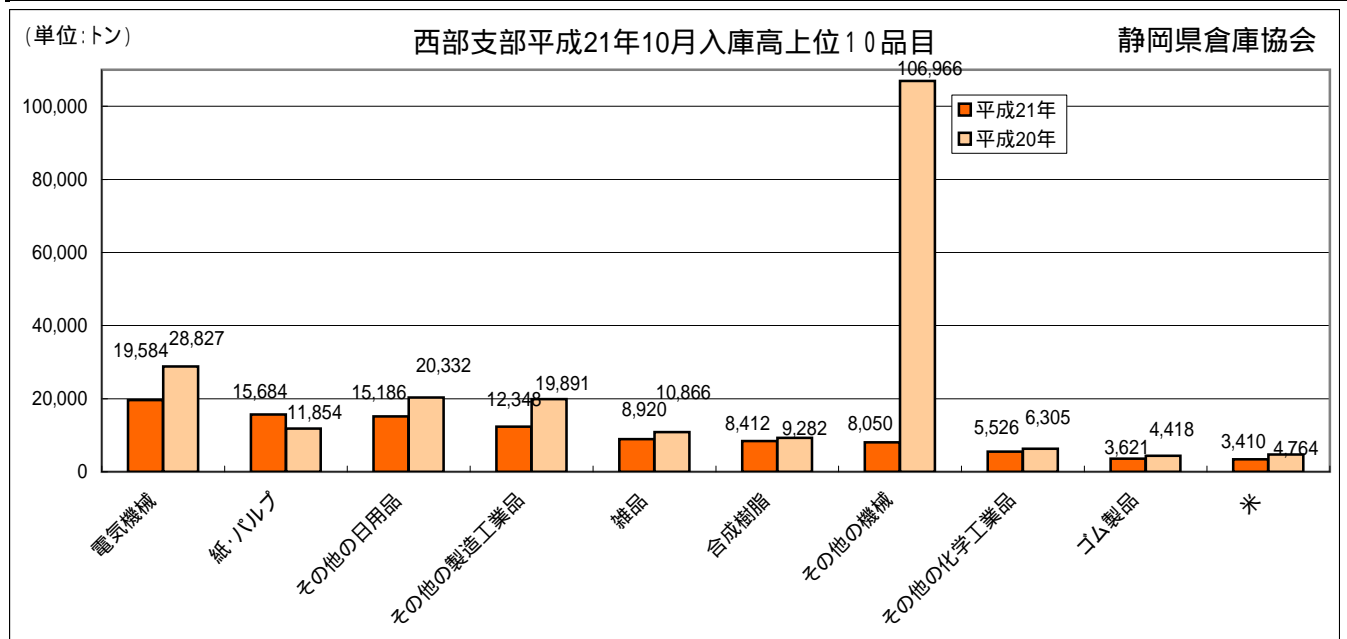
静岡県倉庫協会



順位	品目	平成21年	平成20年	前月比%	前年同月比%	備考
1	電気機械	29,134	29,911	93.9	97.4	
2	その他の日用品	1,927	847	93.8	227.5	
3	合成樹脂	1,257	746	184.0	168.5	
4	雑品	1,204	2,304	72.3	52.3	
5	飲料	1,183	1,586	78.0	74.6	
6	紙・パルプ	1,174	2,247	151.7	52.2	
7	その他の化学工業品	742	870	105.8	85.3	
8	米	619	600	227.6	103.2	
9	その他の食料工業品	376	1,043	101.1	36.0	
10	豆	358	18	35800.0	1988.9	
	40品目合計	39,091	41,616	97.5	93.9	

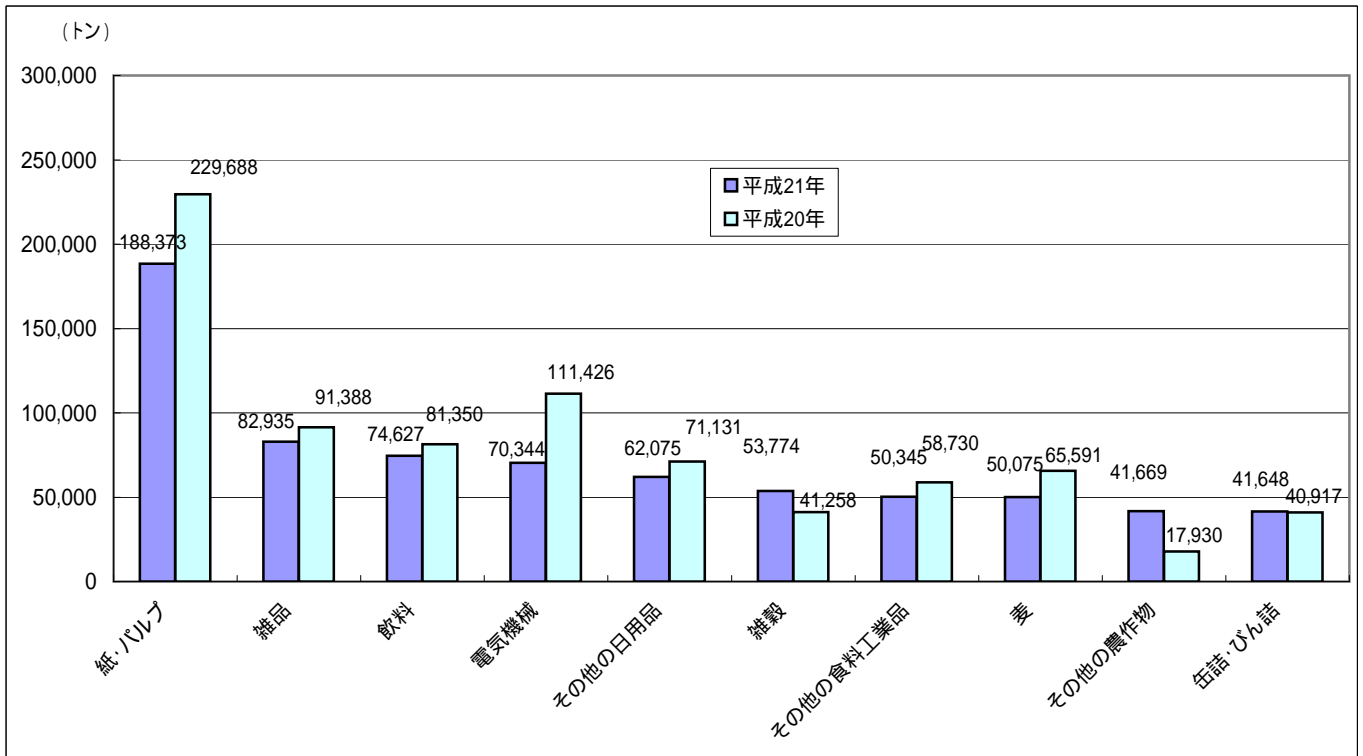


順位	品目	平成21年	平成20年	前月比%	前年同月比%	備考
1	飲料	63,831	57,388	104.4	111.2	
2	雑品	25,978	18,022	164.1	144.1	
3	その他の食料工業品	18,517	20,960	98.5	88.3	
4	その他の農産物	9,283	1,034	101.5	897.8	
5	合成樹脂	5,529	6,009	99.5	92.0	
6	鉄鋼	5,214	8,158	115.5	63.9	
7	その他の化学工業品	4,249	6,309	118.3	67.3	
8	非金属鉱物	2,822	3,073	100.4	91.8	
9	非鉄金属	2,165	2,985	92.7	72.5	
10	紙・パルプ	1,516	2,094	113.4	72.4	
	40品目合計	146,372	135,278	109.5	108.2	

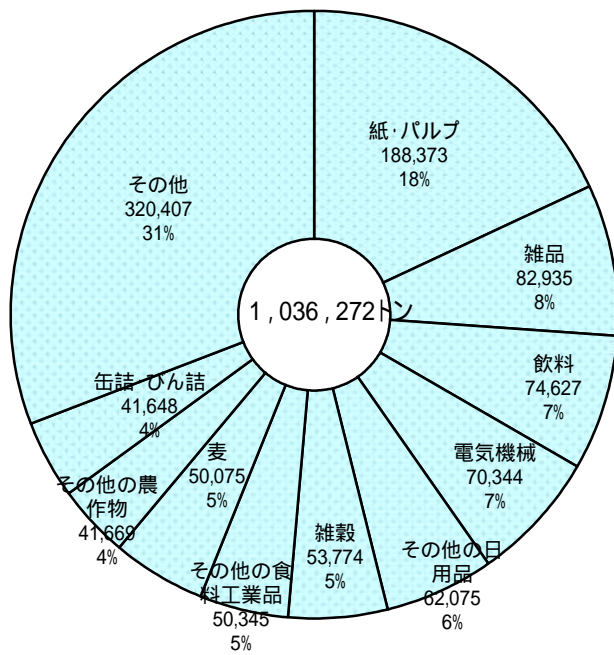


順位	品目	平成21年	平成20年	前月比%	前年同月比%	備考
1	電気機械	19,584	28,827	99.1	67.9	
2	紙・パルプ	15,684	11,854	111.1	132.3	
3	その他の日用品	15,186	20,332	87.4	74.7	
4	その他の製造工業品	12,348	19,891	78.3	62.1	
5	雑品	8,920	10,866	103.1	82.1	
6	合成樹脂	8,412	9,282	116.4	90.6	
7	その他の機械	8,050	106,966	97.8	7.5	
8	その他の化学工業品	5,526	6,305	110.8	87.6	
9	ゴム製品	3,621	4,418	106.5	82.0	
10	米	3,410	4,764	51.6	71.6	
	40品目合計	121,085	252,064	96.3	48.0	

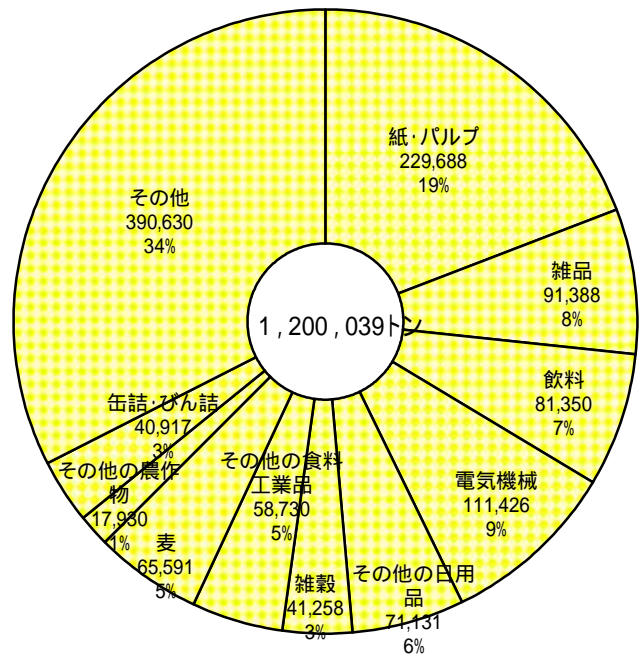




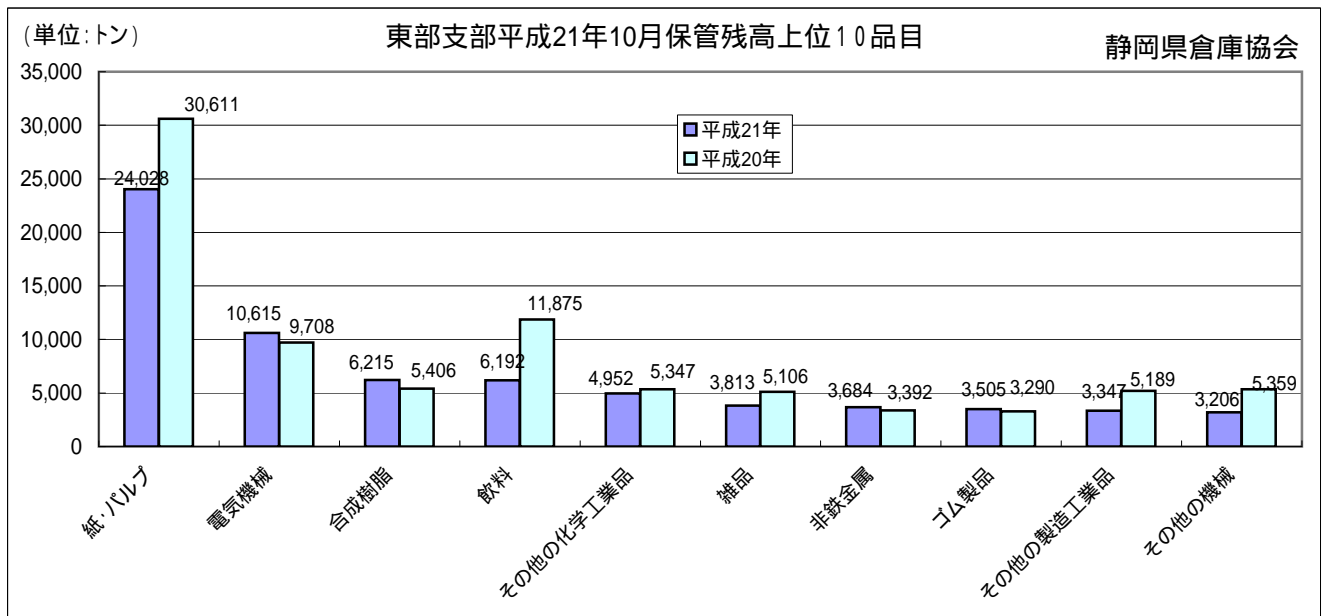
平成21年10月保管残高



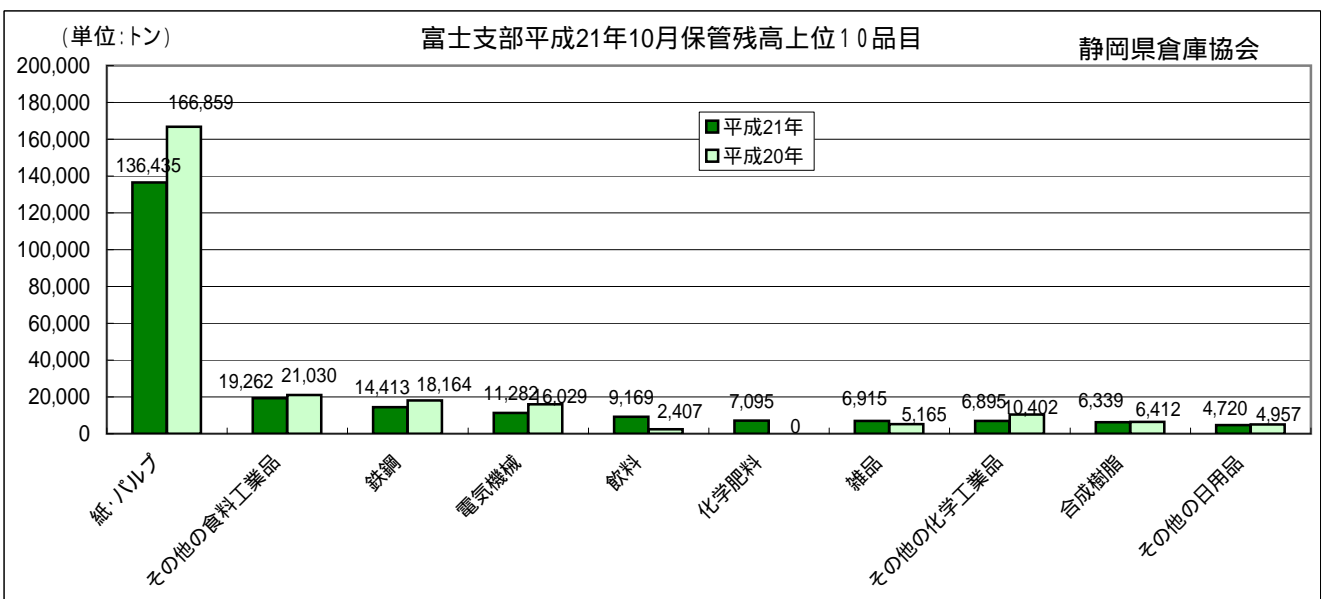
平成20年10月保管残高



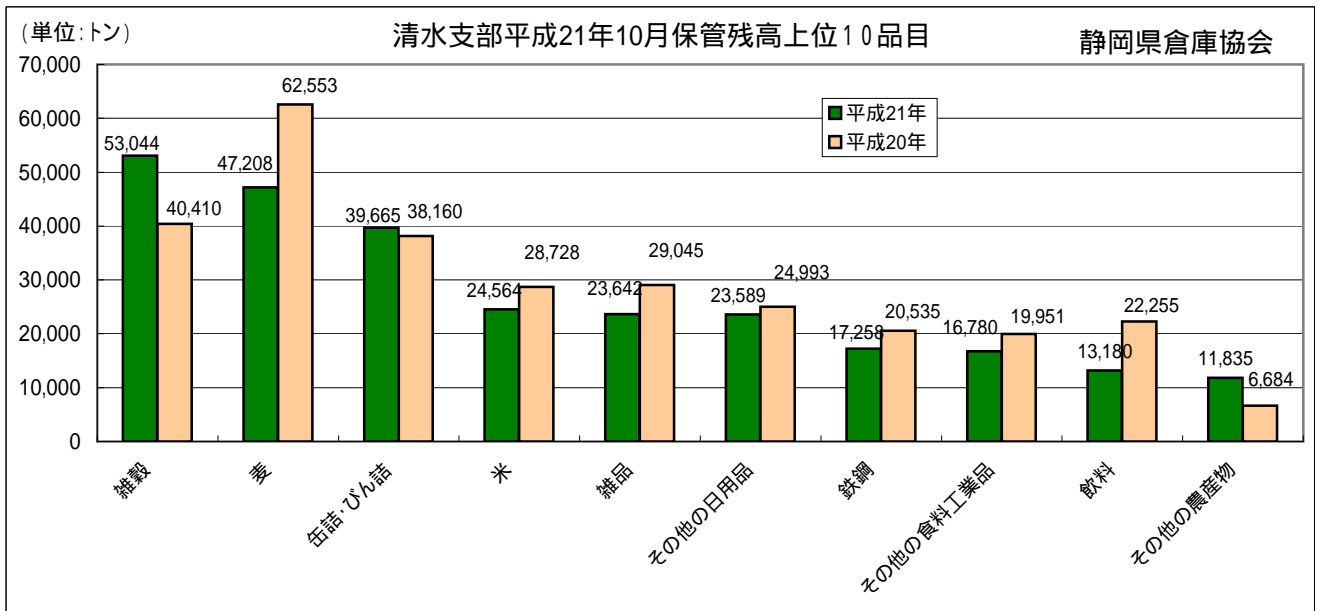
順位	品目	平成21年	平成20年	前月比%	前年同月比%	回転率
1	紙・パルプ	188,373	229,688	97.4	82.0	
2	雑品	82,935	91,388	104.5	90.8	
3	飲料	74,627	81,350	98.6	91.7	
4	電気機械	70,344	111,426	105.6	63.1	
5	その他の日用品	62,075	71,131	99.4	87.3	
6	雑穀	53,774	41,258	126.7	130.3	
7	その他の食料工業品	50,345	58,730	100.0	85.7	
8	麦	50,075	65,591	110.5	76.3	
9	その他の農作物	41,669	17,930	105.2	232.4	
10	缶詰・びん詰	41,648	40,917	102.8	101.8	
	40品目合計	1,036,272	1,200,039	101.4	86.4	66.7



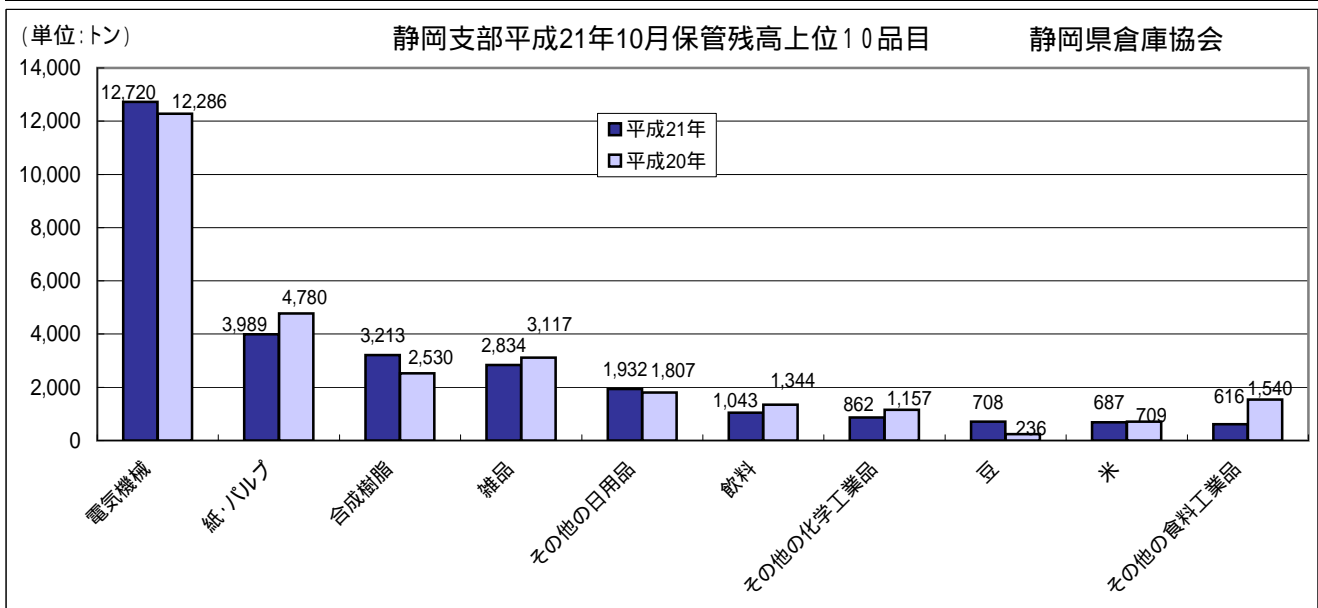
順位	品目	平成21年	平成20年	前月比%	前年同月比%	回転率%
1	紙・パルプ	24,028	30,611	103.8	78.5	
2	電気機械	10,615	9,708	99.6	109.3	
3	合成樹脂	6,215	5,406	103.8	115.0	
4	飲料	6,192	11,875	125.6	52.1	
5	その他の化学工業品	4,952	5,347	97.5	92.6	
6	雑品	3,813	5,106	115.0	74.7	
7	非鉄金属	3,684	3,392	100.4	108.6	
8	ゴム製品	3,505	3,290	101.2	106.5	
9	その他の製造工業品	3,347	5,189	73.4	64.5	
10	その他の機械	3,206	5,359	97.7	59.8	
	40品目合計	79,116	99,990	100.6	79.1	83.1



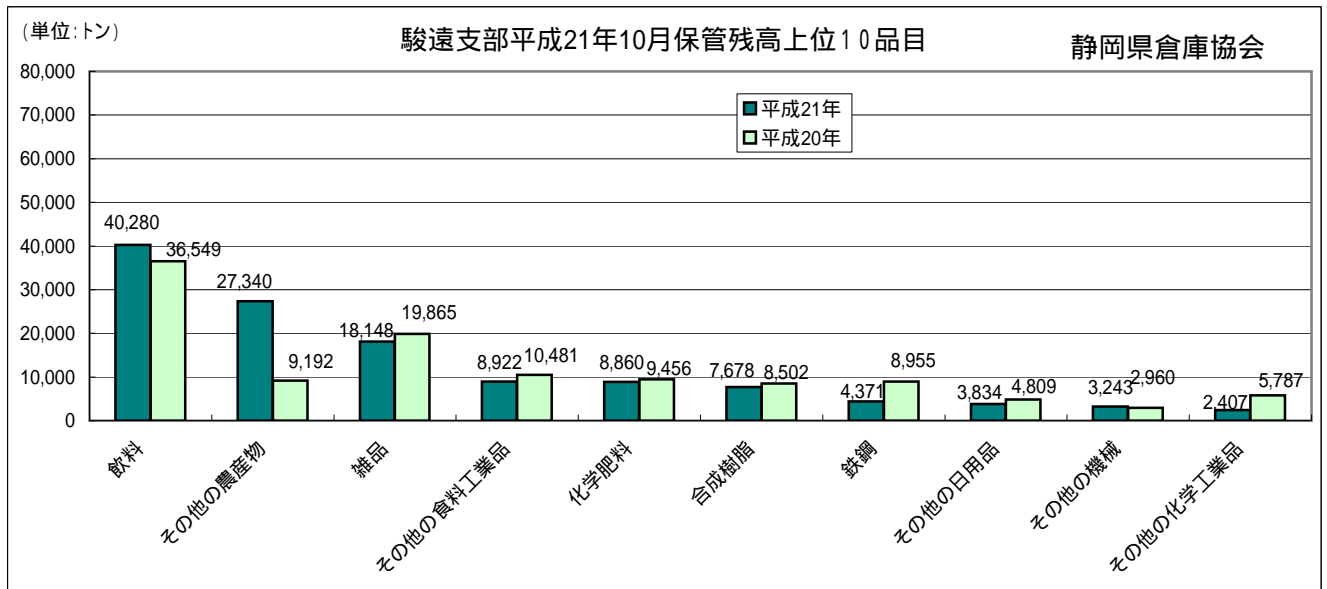
順位	品目	平成21年	平成20年	前月比%	前年同月比%	回転率%
1	紙・パルプ	136,435	166,859	95.1	81.8	
2	その他の食料工業品	19,262	21,030	94.2	91.6	
3	鉄鋼	14,413	18,164	103.9	79.3	
4	電気機械	11,282	16,029	97.6	70.4	
5	飲料	9,169	2,407	71.5	380.9	
6	化学肥料	7,095	0	97.8		
7	雑品	6,915	5,165	118.6	133.9	
8	その他の化学工業品	6,895	10,402	110.2	66.3	
9	合成樹脂	6,339	6,412	81.5	98.9	
10	その他の日用品	4,720	4,957	96.8	95.2	
	40品目合計	234,414	268,382	95.6	87.3	59.2



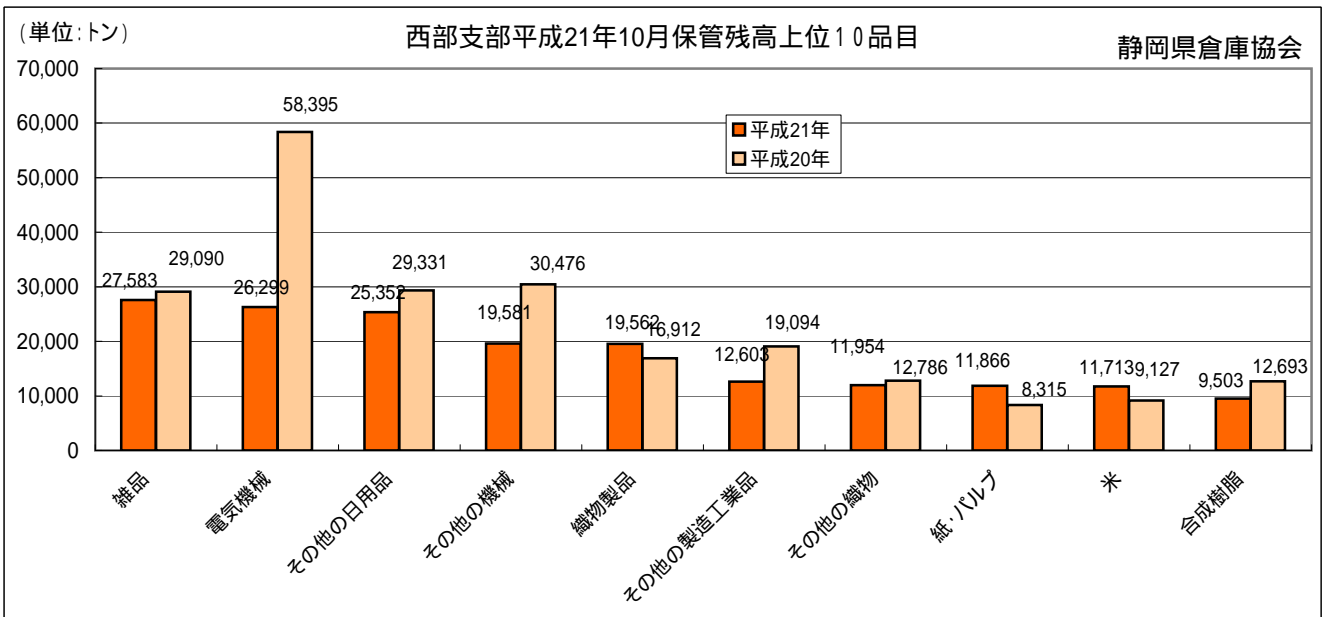
順位	品目	平成21年	平成20年	前月比%	前年同月比%	回転率%
1	雑穀	53,044	40,410	127.4	131.3	
2	麦	47,208	62,553	111.0	75.5	
3	缶詰・びん詰	39,665	38,160	103.4	103.9	
4	米	24,564	28,728	91.0	85.5	
5	雑品	23,642	29,045	96.4	81.4	
6	その他の日用品	23,589	24,993	107.1	94.4	
7	鉄鋼	17,258	20,535	94.4	84.0	
8	その他の食料工業品	16,780	19,951	104.6	84.1	
9	飲料	13,180	22,255	90.1	59.2	
10	その他の農産物	11,835	6,684	93.8	177.1	
	40品目合計	331,389	386,464	104.1	85.7	54.7



順位	品目	平成21年	平成20年	前月比%	前年同月比%	回転率%
1	電気機械	12,720	12,286	128.3	103.5	
2	紙・パルプ	3,989	4,780	97.6	83.5	
3	合成樹脂	3,213	2,530	137.5	127.0	
4	雑品	2,834	3,117	95.5	90.9	
5	その他の日用品	1,932	1,807	99.1	106.9	
6	飲料	1,043	1,344	94.5	77.6	
7	その他の化学工業品	862	1,157	102.1	74.5	
8	豆	708	236	93.3	300.0	
9	米	687	709	197.4	96.9	
10	その他の食料工業品	616	1,540	100.7	40.0	
	40品目合計	30,362	33,189	113.6	91.5	130.6



順位	品目	平成21年	平成20年	前月比%	前年同月比%	回転率%
1	飲料	40,280	36,549	113.0	110.2	
2	その他の農産物	27,340	9,192	113.0	297.4	
3	雑品	18,148	19,865	126.4	91.4	
4	その他の食料工業品	8,922	10,481	101.7	85.1	
5	化学肥料	8,860	9,456	106.5	93.7	
6	合成樹脂	7,678	8,502	90.9	90.3	
7	鉄鋼	4,371	8,955	124.5	48.8	
8	その他の日用品	3,834	4,809	93.9	79.7	
9	その他の機械	3,243	2,960	99.4	109.6	
10	その他の化学工業品	2,407	5,787	110.4	41.6	
	40品目合計	139,009	134,738	109.6	103.2	105.5

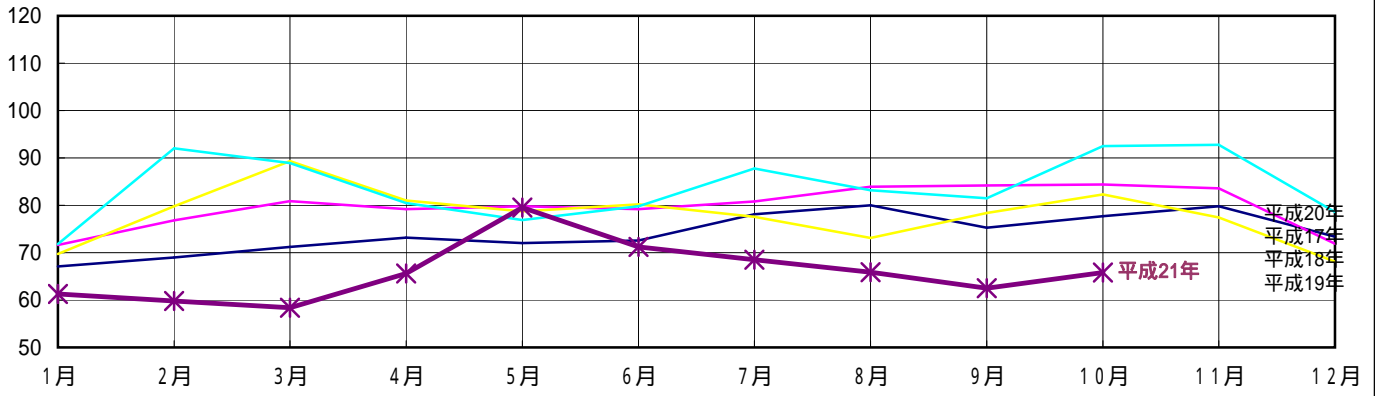


順位	品目	平成21年	平成20年	前月比%	前年同月比%	回転率
1	雑品	27,583	29,090	97.2	94.8	
2	電気機械	26,299	58,395	102.9	45.0	
3	その他の日用品	25,352	29,331	95.6	86.4	
4	その他の機械	19,581	30,476	94.6	64.3	
5	織物製品	19,562	16,912	98.7	115.7	
6	その他の製造工業品	12,603	19,094	91.5	66.0	
7	その他の織物	11,954	12,786	103.3	93.5	
8	紙・パルプ	11,866	8,315	108.0	142.7	
9	米	11,713	9,127	117.4	128.3	
10	合成樹脂	9,503	12,693	100.8	74.9	
	40品目合計	221,982	277,276	98.2	80.1	55.0

(単位:千トン)

### 東部支部 入庫高の推移

静岡県倉庫協会

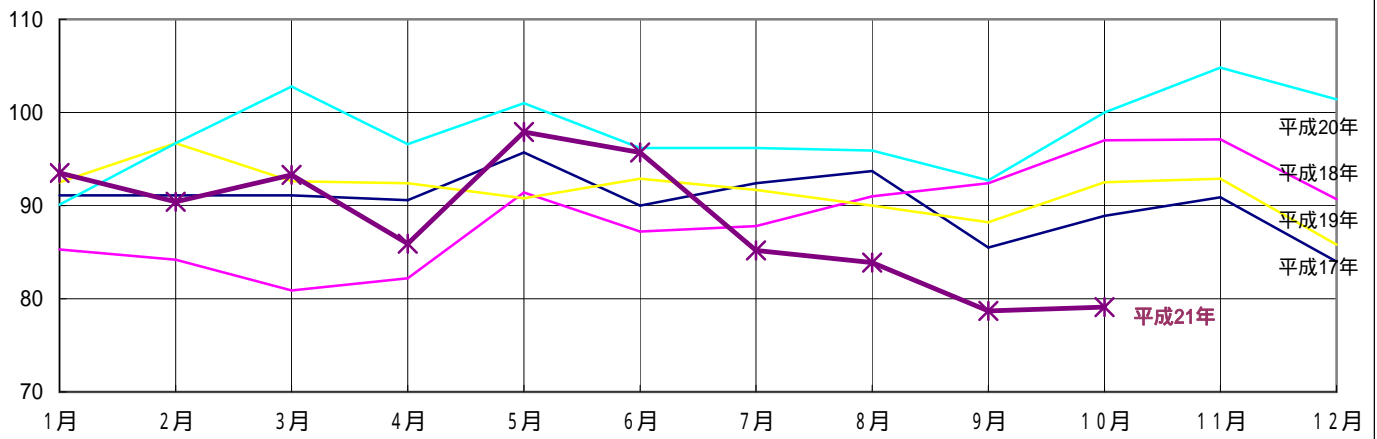


	1月	2月	3月	4月	5月	6月	7月	8月	9月	10月	11月	12月
平成17年	67.1	69	71.2	73.2	72	72.6	78.1	80	75.3	77.7	79.8	73.4
平成18年	71.6	76.8	80.9	79.2	79.8	79.2	80.8	83.9	84.2	84.4	83.6	71.9
平成19年	69.7	79.8	89.3	81	78.7	80.2	77.6	73.1	78.4	82.3	77.4	68.1
平成20年	71.8	92	88.9	80.5	76.9	79.8	87.8	83.2	81.5	92.5	92.8	78.6
平成21年	61.3	59.8	58.4	65.6	79.5	71.2	68.5	65.9	62.5	65.8		

(単位:千トン)

### 東部支部 月末保管残高

静岡県倉庫協会

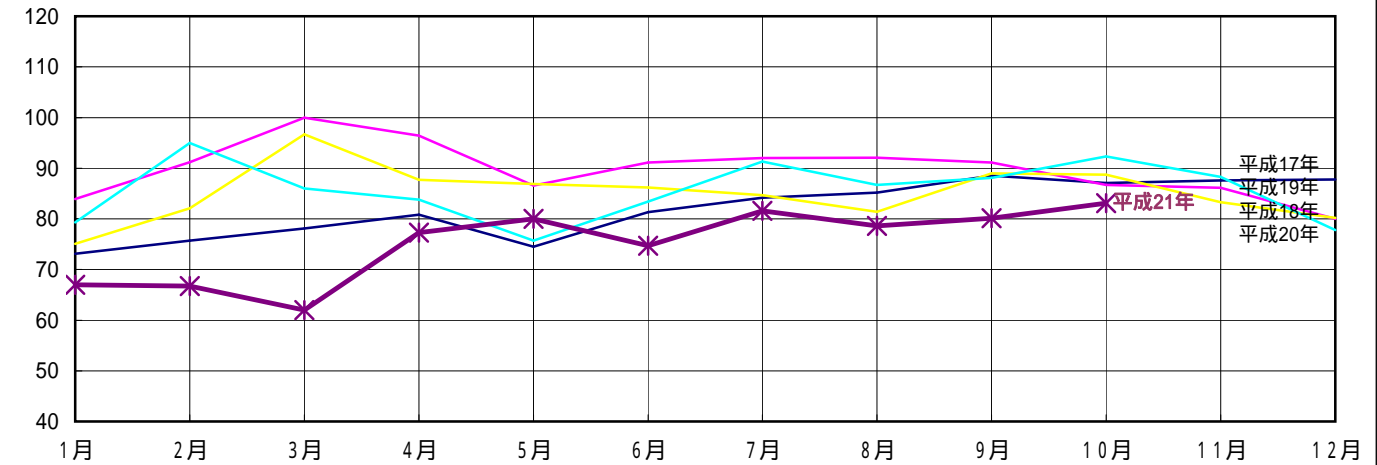


	1月	2月	3月	4月	5月	6月	7月	8月	9月	10月	11月	12月
平成17年	91.1	91.1	91.1	90.6	95.7	90.0	92.4	93.7	85.5	88.9	90.9	84.0
平成18年	85.3	84.2	80.9	82.2	91.4	87.2	87.8	91.0	92.4	97.0	97.1	90.7
平成19年	92.5	96.7	92.6	92.4	90.8	92.9	91.7	90.0	88.2	92.5	92.9	85.8
平成20年	90.1	96.7	102.8	96.6	101.0	96.2	96.2	95.9	92.7	100.0	104.8	101.4
平成21年	93.5	90.4	93.3	85.9	97.9	95.7	85.2	83.9	78.7	79.1		

(単位:%)

### 東部支部 回転率の推移

静岡県倉庫協会

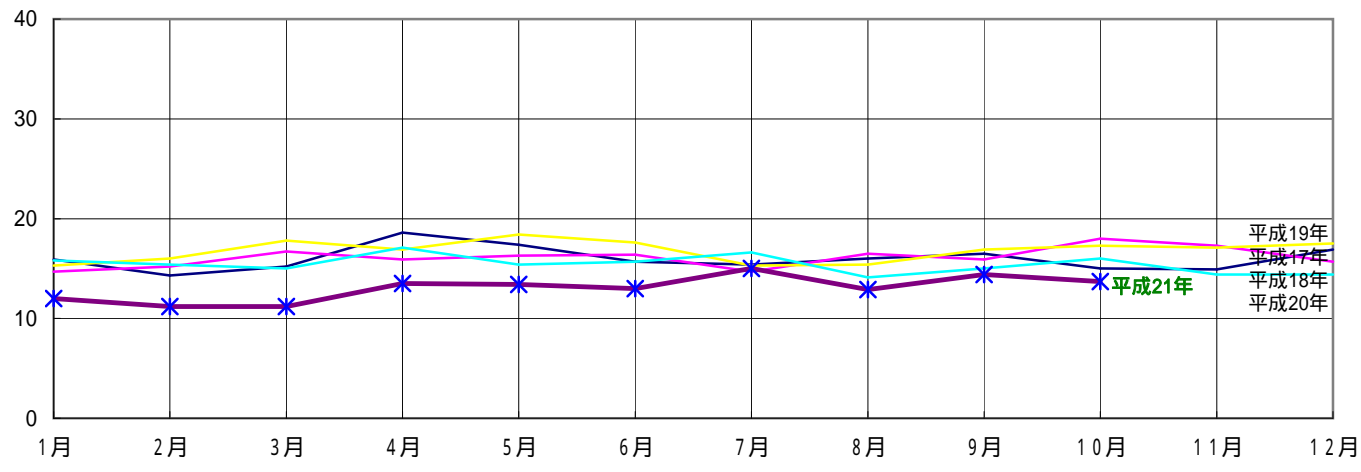


	1月	2月	3月	4月	5月	6月	7月	8月	9月	10月	11月	12月
平成17年	73.1	75.7	78.1	80.8	74.5	81.3	84.2	85.2	88.5	87.1	87.6	87.8
平成18年	83.9	91.2	100	96.4	86.6	91.1	92	92.1	91.1	86.7	86.1	80
平成19年	75.1	82.1	96.7	87.7	86.9	86.2	84.7	81.4	89	88.7	83.3	80.2
平成20年	79.3	95	86	83.8	75.7	83.4	91.3	86.7	88.1	92.3	88.3	77.8
平成21年	67	66.7	62	77.3	80	74.7	81.6	78.6	80.1	83.1		

(単位:万トン)

### 富士支部 入庫高の推移

静岡県倉庫協会

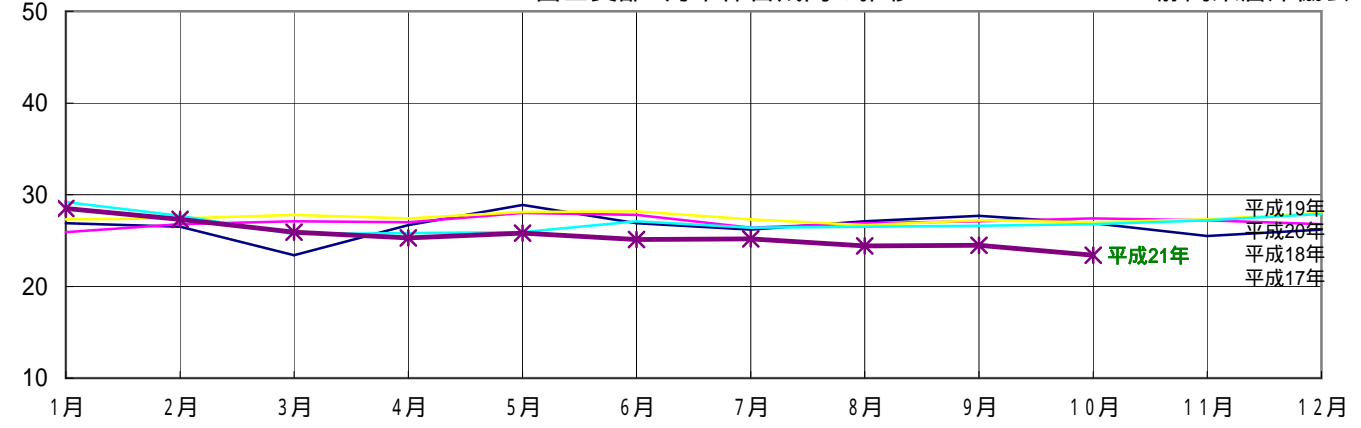


	1月	2月	3月	4月	5月	6月	7月	8月	9月	10月	11月	12月
平成17年	15.9	14.3	15.2	18.6	17.4	15.7	15.4	16.0	16.5	15.0	14.9	16.9
平成18年	14.7	15.2	16.7	15.9	16.3	16.4	14.7	16.5	15.9	18.0	17.3	15.7
平成19年	15.3	16.0	17.8	16.9	18.4	17.6	15.3	15.4	16.9	17.3	17.1	17.5
平成20年	15.8	15.4	15.0	17.1	15.4	15.7	16.6	14.1	15.0	16.0	14.4	14.4
平成21年	12.0	11.2	11.2	13.5	13.4	13.0	15.0	12.9	14.4	13.7		

(単位:万トン)

### 富士支部 月末保管残高の推移

静岡県倉庫協会

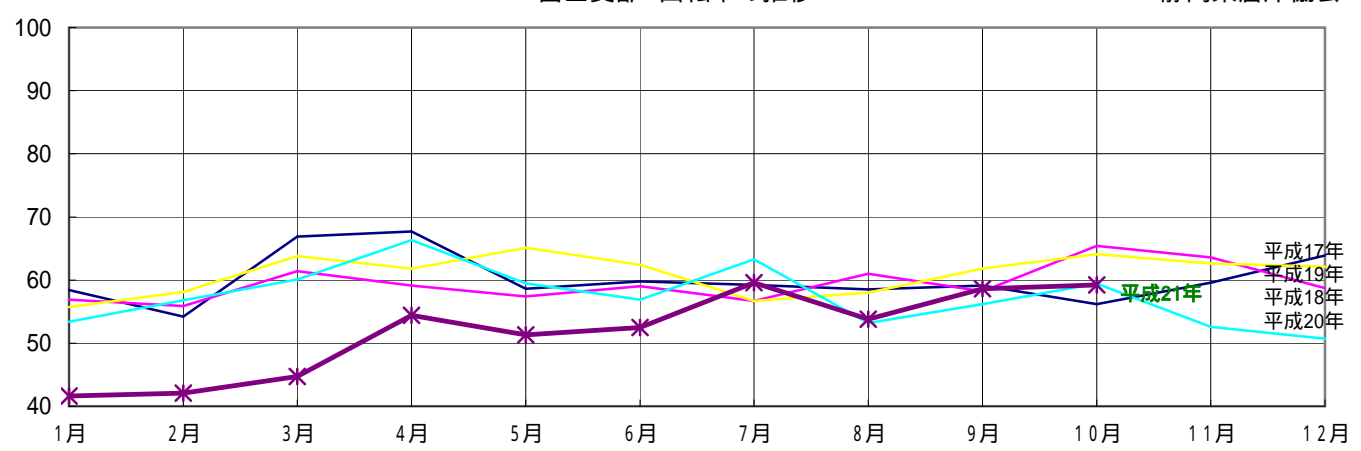


	1月	2月	3月	4月	5月	6月	7月	8月	9月	10月	11月	12月
平成17年	26.9	26.5	23.4	26.7	28.9	26.9	26.2	27.1	27.7	26.9	25.5	26.2
平成18年	25.9	26.8	27.1	27.0	28.0	27.8	26.4	26.9	27.1	27.4	27.2	26.8
平成19年	27.3	27.4	27.8	27.4	28.1	28.2	27.3	26.7	27.2	27.0	27.3	28.0
平成20年	29.2	27.7	25.7	25.8	25.9	27.1	26.4	26.5	26.6	26.8	27.2	27.9
平成21年	28.5	27.3	25.9	25.3	25.8	25.1	25.2	24.4	24.5	23.4		

(単位:%)

### 富士支部 回転率の推移

静岡県倉庫協会

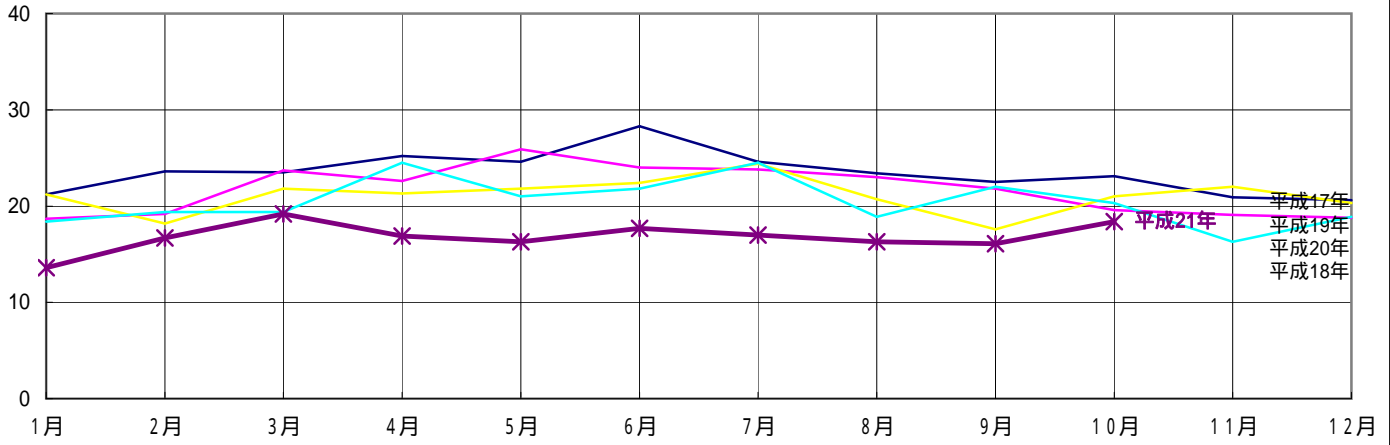


	1月	2月	3月	4月	5月	6月	7月	8月	9月	10月	11月	12月
平成17年	58.4	54.2	66.9	67.7	58.6	59.8	59.2	58.5	59.1	56.2	59.6	63.9
平成18年	56.9	55.9	61.4	59.1	57.4	59	56.7	61	58.2	65.4	63.6	58.7
平成19年	55.7	58.1	63.8	61.8	65.1	62.4	56.7	58	61.8	64.1	62.6	62.1
平成20年	53.4	56.8	60.1	66.3	59.5	56.9	63.3	53.2	56.2	59.4	52.6	50.7
平成21年	41.6	42.1	44.7	54.4	51.3	52.5	59.6	53.8	58.6	59.2		

(単位:万トン)

### 清水支部 入庫高の推移

静岡県倉庫協会

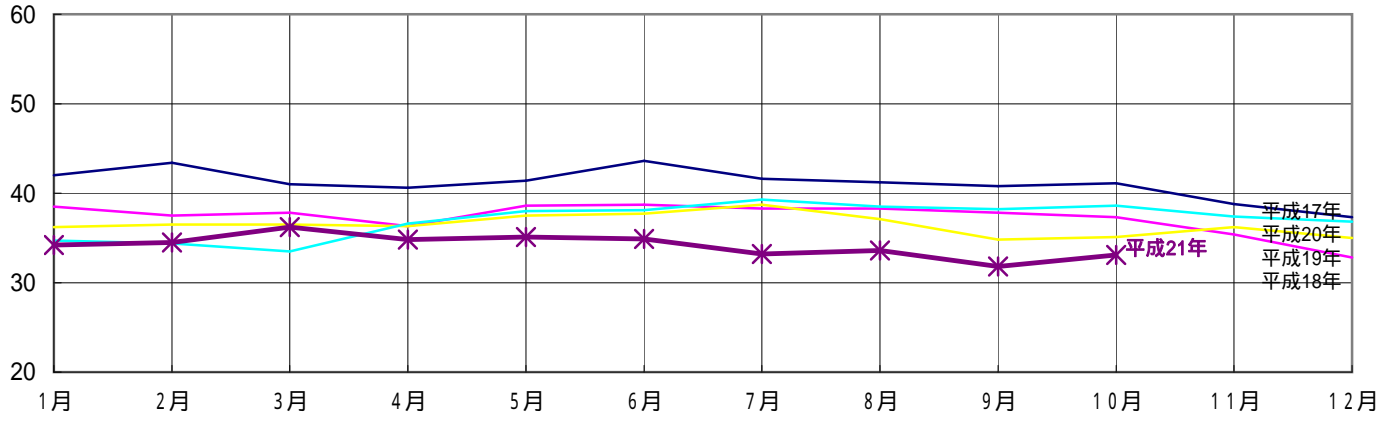


	1月	2月	3月	4月	5月	6月	7月	8月	9月	10月	11月	12月
平成17年	21.2	23.6	23.5	25.2	24.6	28.3	24.6	23.4	22.5	23.1	20.9	20.6
平成18年	18.7	19.2	23.7	22.6	25.9	24.0	23.8	23.0	21.8	19.6	19.1	18.8
平成19年	21.2	18.2	21.8	21.3	21.8	22.4	24.4	20.7	17.6	21.0	22.0	20.3
平成20年	18.4	19.4	19.4	24.5	21.0	21.8	24.5	18.9	22.0	20.3	16.3	18.9
平成21年	13.6	16.7	19.2	16.9	16.3	17.7	17.0	16.3	16.1	18.4		

(単位:万トン)

### 清水支部 月末保管残高の推移

静岡県倉庫協会

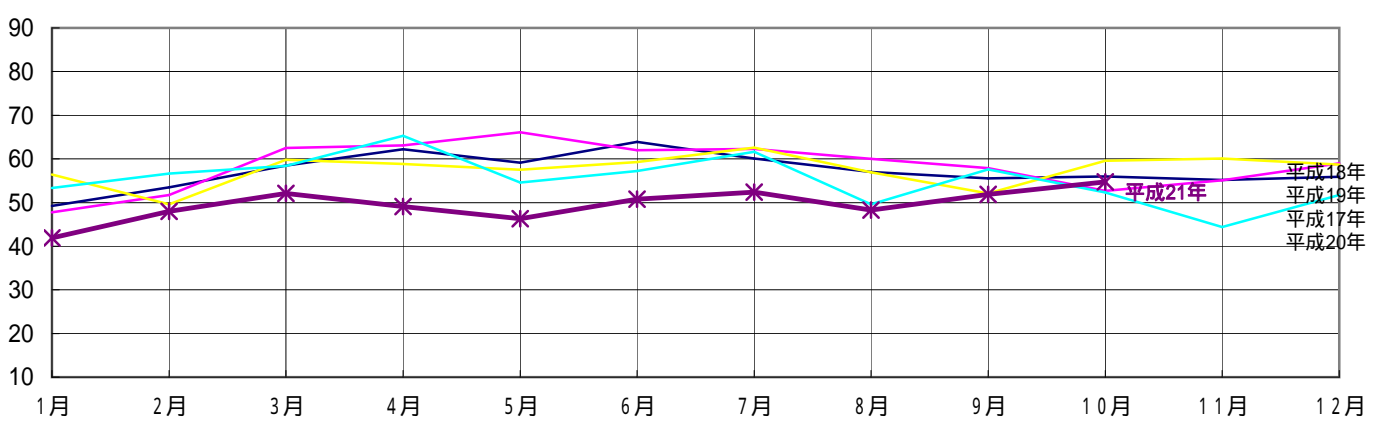


	1月	2月	3月	4月	5月	6月	7月	8月	9月	10月	11月	12月
平成17年	42.0	43.4	41.0	40.6	41.4	43.6	41.6	41.2	40.8	41.1	38.8	37.3
平成18年	38.5	37.5	37.8	36.3	38.6	38.7	38.3	38.3	37.8	37.3	35.4	32.8
平成19年	36.2	36.5	36.5	36.3	37.5	37.7	38.7	37.1	34.8	35.1	36.2	35.0
平成20年	34.7	34.4	33.5	36.6	38.0	38.1	39.3	38.5	38.2	38.6	37.4	36.8
平成21年	34.2	34.5	36.2	34.8	35.1	34.9	33.2	33.6	31.8	33.1		

(単位:%)

### 清水支部 回転率の推移

静岡県倉庫協会

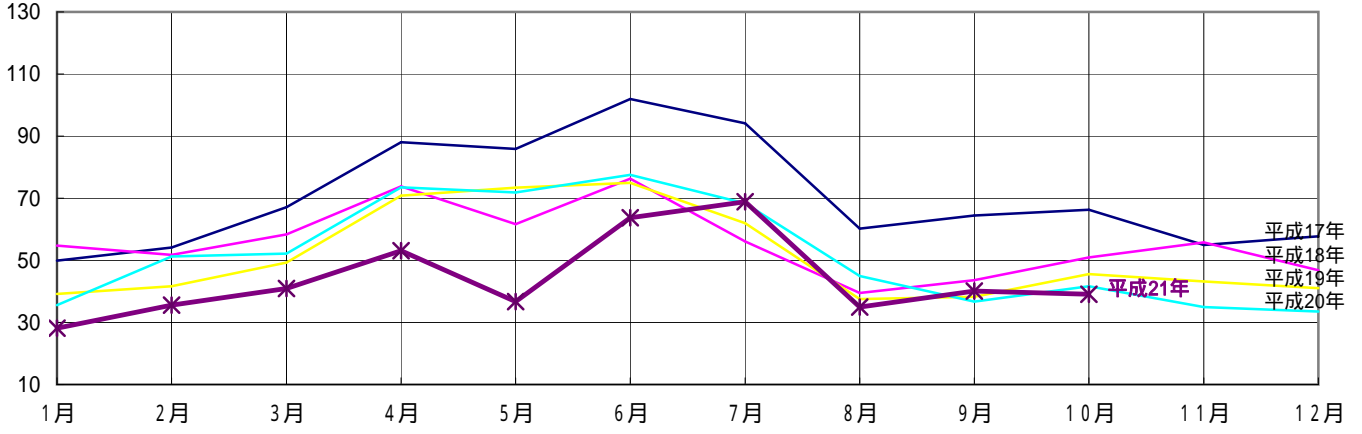


	1月	2月	3月	4月	5月	6月	7月	8月	9月	10月	11月	12月
平成17年	49.2	53.5	58.5	62.2	59.1	63.9	60.1	57	55.5	56	55.2	55.9
平成18年	47.8	51.7	62.5	63.1	66.1	62	62.3	60	57.9	52.7	55.1	59
平成19年	56.4	49.6	59.8	58.8	57.5	59.3	62.6	56.9	52.1	59.6	60.1	58.7
平成20年	53.3	56.6	58.4	65.3	54.6	57.2	61.6	49.6	57.6	52.3	44.4	51.7
平成21年	41.9	48	52.1	49.1	46.3	50.8	52.4	48.3	51.9	54.7		

(単位:千トン)

### 静岡支部 入庫高の推移

静岡県倉庫協会

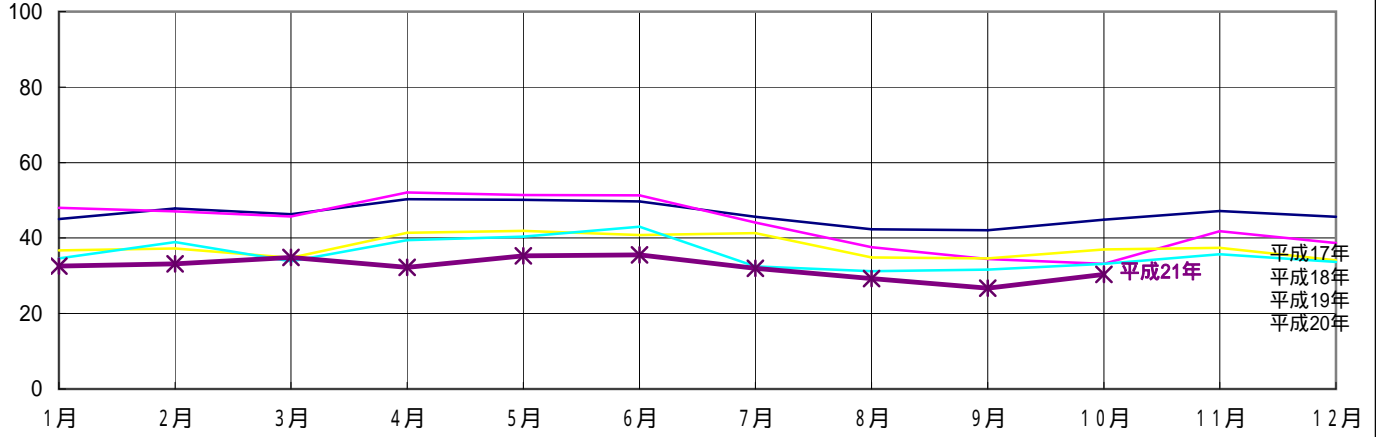


	1月	2月	3月	4月	5月	6月	7月	8月	9月	10月	11月	12月
平成17年	49.9	54.1	67.1	88.0	85.9	102.0	94.1	60.2	64.4	66.3	54.9	57.7
平成18年	54.7	51.8	58.3	73.8	61.7	76.3	56.1	39.5	43.6	50.9	55.8	46.8
平成19年	39.2	41.6	49.3	70.8	73.4	75.0	62.0	37.5	38.2	45.6	43.2	41.0
平成20年	35.6	51.2	52.2	73.5	71.9	77.5	68.4	45.0	36.7	41.6	35.0	33.5
平成21年	28.1	35.6	40.9	53.1	36.7	63.7	68.9	34.9	40.1	39.1		

(単位:千トン)

### 静岡支部 保管残高の推移

静岡県倉庫協会

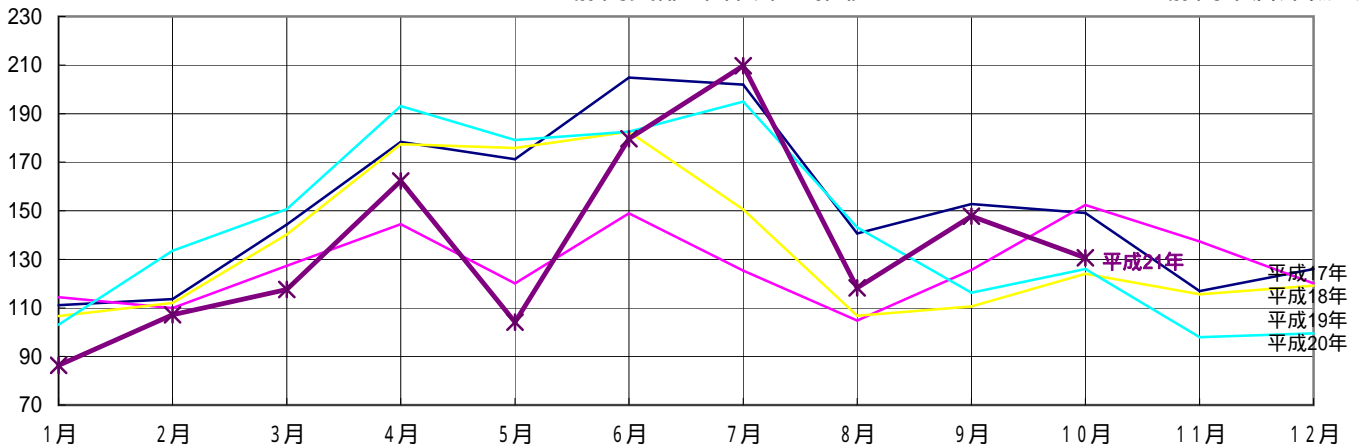


	1月	2月	3月	4月	5月	6月	7月	8月	9月	10月	11月	12月
平成17年	45.0	47.8	46.3	50.3	50.1	49.7	45.6	42.3	42.1	44.9	47.2	45.6
平成18年	48.0	47.1	45.7	52.1	51.4	51.3	44.1	37.6	34.4	33.2	41.8	38.7
平成19年	36.7	37.2	34.8	41.4	41.9	40.8	41.3	34.9	34.6	37.0	37.4	34.1
平成20年	34.6	38.9	33.8	39.4	40.4	43.0	32.5	31.2	31.6	33.2	35.7	33.7
平成21年	32.6	33.2	34.9	32.2	35.3	35.5	32.0	29.3	26.7	30.4		

(単位:%)

### 静岡支部 回転率の推移

静岡県倉庫協会



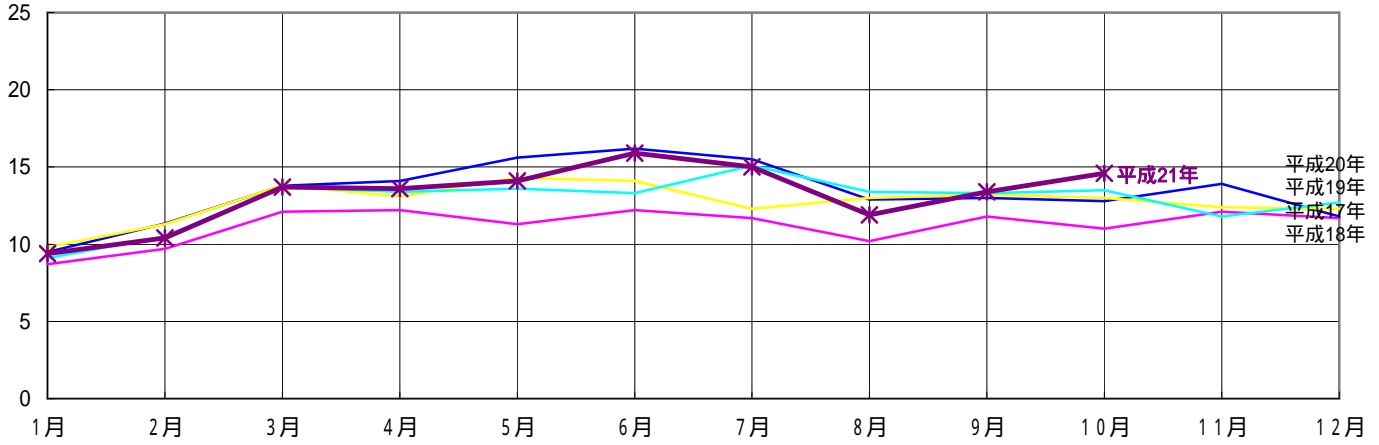
	1月	2月	3月	4月	5月	6月	7月	8月	9月	10月	11月	12月
平成17年	111.1	113.6	144.3	178.3	171.2	204.8	201.9	140.7	152.8	149.1	116.9	126
平成18年	114.4	110	127.3	144.5	120.1	148.9	125.3	104.8	125.6	152.4	137.3	120.1
平成19年	106.7	112	140.2	177.4	175.8	182.5	150.5	106.8	110.6	124.1	115.6	119.2
平成20年	103.1	133.5	150.6	193.1	179.1	182.6	194.9	143.1	116.2	126	97.9	99.5
平成21年	86.4	107.2	117.6	162.2	104.1	179.7	209.7	118.3	147.7	130.6		



(単位:万トン)

### 駿遠支部 入庫高の推移

静岡県倉庫協会

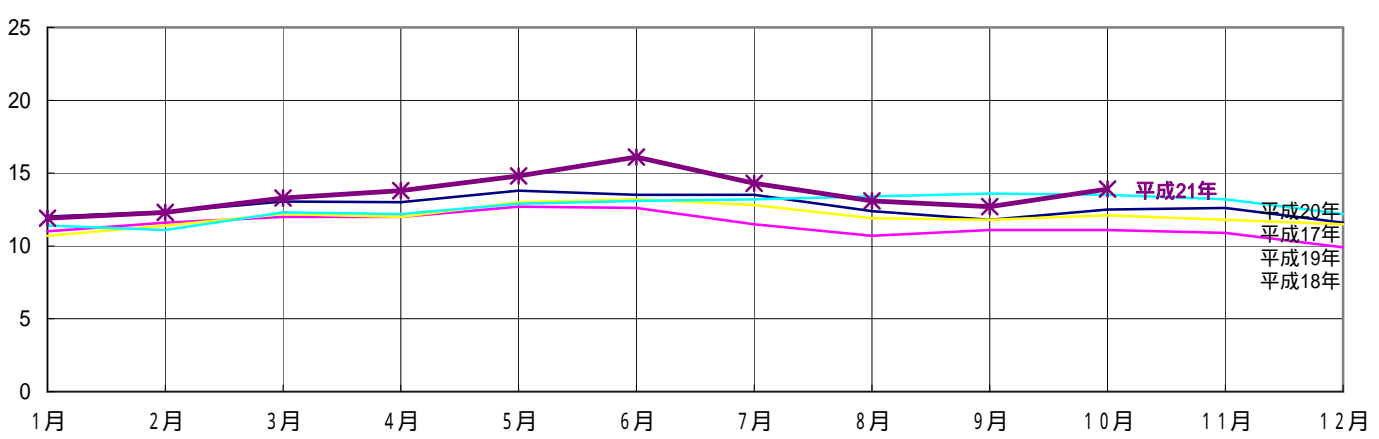


	1月	2月	3月	4月	5月	6月	7月	8月	9月	10月	11月	12月
平成17年	9.5	11.3	13.8	14.1	15.6	16.2	15.5	12.9	13.0	12.8	13.9	11.8
平成18年	8.7	9.7	12.1	12.2	11.3	12.2	11.7	10.2	11.8	11.0	12.1	11.7
平成19年	9.8	11.3	13.8	13.1	14.3	14.1	12.3	13.0	13.2	13.0	12.4	12.3
平成20年	9.1	10.5	13.7	13.4	13.6	13.3	15.1	13.4	13.3	13.5	11.8	12.7
平成21年	9.4	10.4	13.7	13.6	14.1	15.9	15.0	11.9	13.4	14.6		

(単位:万トン)

### 駿遠支部 月末保管残高の推移

静岡県倉庫協会

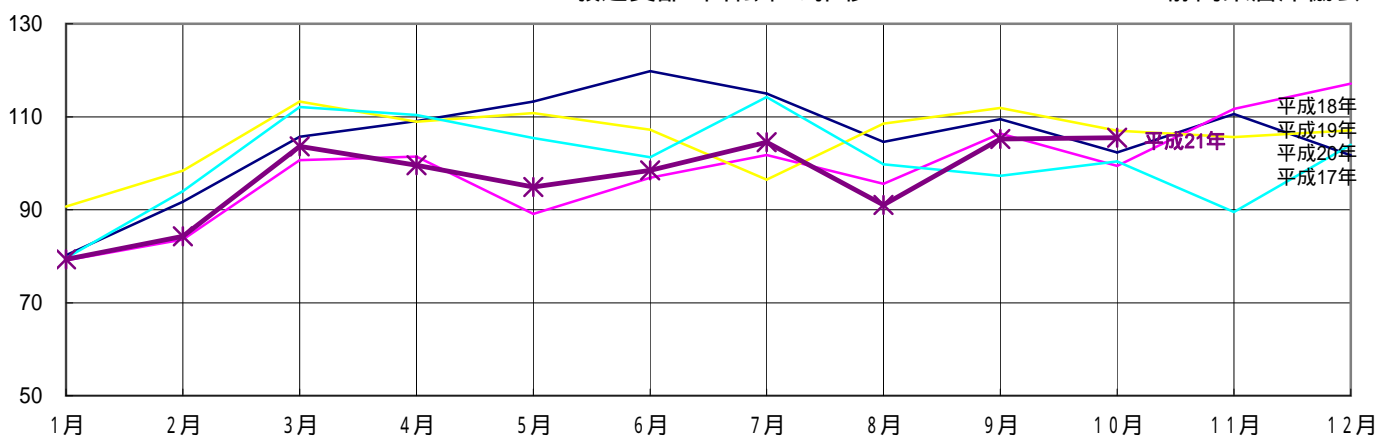


	1月	2月	3月	4月	5月	6月	7月	8月	9月	10月	11月	12月
平成17年	12.0	12.3	13.1	13.0	13.8	13.5	13.5	12.4	11.8	12.5	12.6	11.6
平成18年	11.0	11.6	12.0	12.0	12.7	12.6	11.5	10.7	11.1	11.1	10.9	9.9
平成19年	10.7	11.4	12.2	12.0	13.0	13.2	12.8	11.9	11.8	12.1	11.8	11.5
平成20年	11.4	11.1	12.3	12.2	12.9	13.1	13.2	13.4	13.6	13.5	13.2	12.2
平成21年	11.9	12.3	13.3	13.8	14.8	16.1	14.3	13.1	12.7	13.9		

(単位:%)

### 駿遠支部 回転率の推移

静岡県倉庫協会

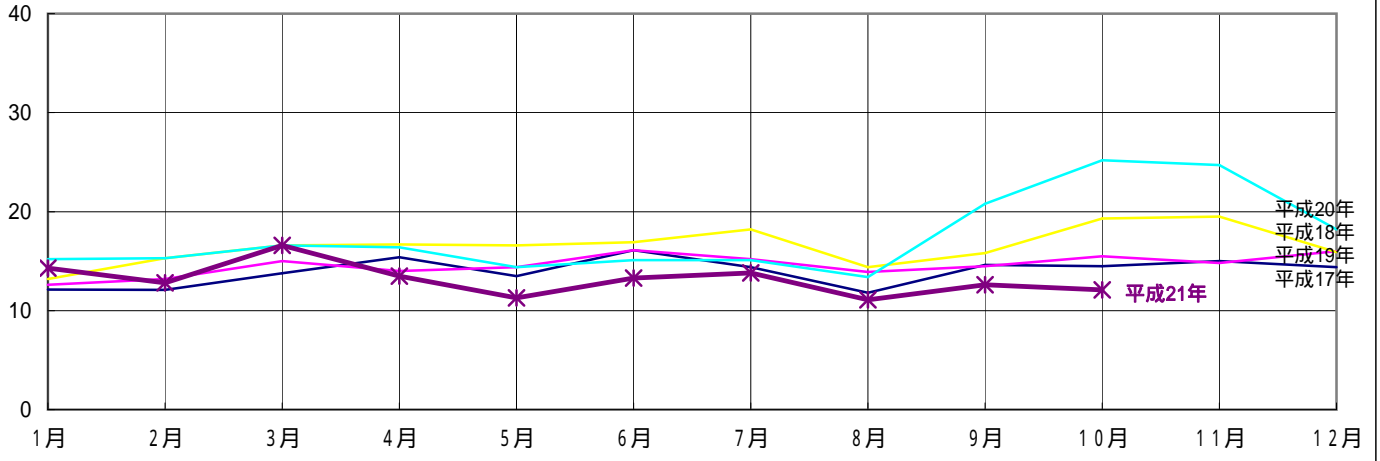


	1月	2月	3月	4月	5月	6月	7月	8月	9月	10月	11月	12月
平成17年	80.2	91.7	105.7	109.1	113.3	119.8	115.0	104.6	109.5	102.3	110.6	101.7
平成18年	79.1	83.6	100.7	101.4	89.1	96.9	101.8	95.6	106.4	99.4	111.7	117.1
平成19年	90.7	98.4	113.3	108.9	110.8	107.2	96.5	108.5	111.9	107.0	105.6	107.1
平成20年	79.6	94.0	112.1	110.4	105.4	101.3	114.2	99.8	97.3	100.4	89.5	104.0
平成21年	79.3	84.3	103.6	99.6	94.9	98.5	104.5	91.0	105.2	105.5		

(単位:万トン)

### 西部支部 入庫高の推移

静岡県倉庫協会

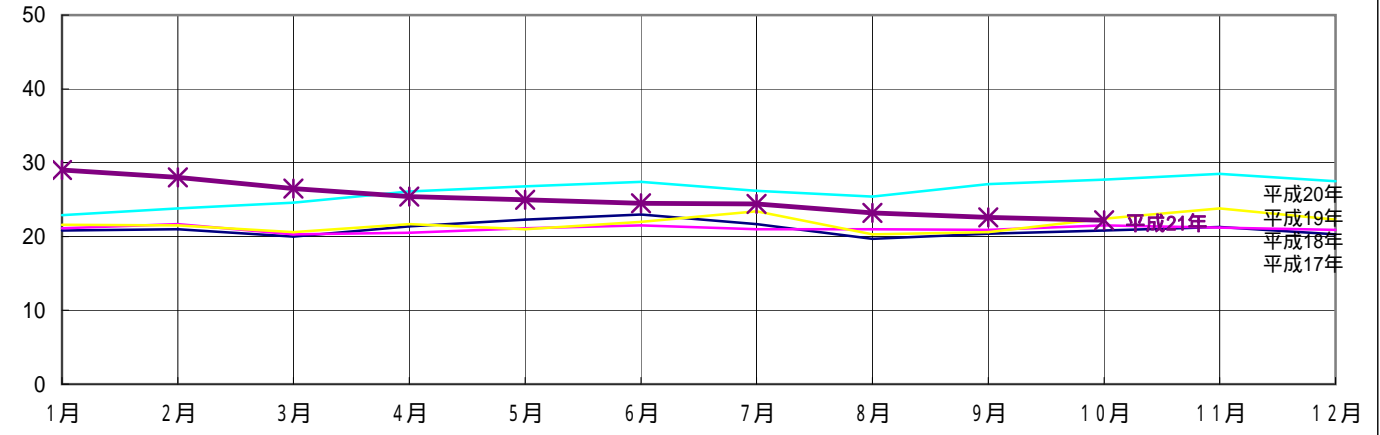


	1月	2月	3月	4月	5月	6月	7月	8月	9月	10月	11月	12月
平成17年	12.1	12.1	13.8	15.4	13.5	16.1	14.4	11.8	14.6	14.5	15.0	14.4
平成18年	12.6	13.2	15.0	14.0	14.4	16.1	15.2	13.9	14.5	15.5	14.8	16.0
平成19年	13.2	15.3	16.6	16.7	16.6	16.9	18.2	14.4	15.8	19.3	19.5	15.9
平成20年	15.2	15.3	16.6	16.4	14.4	15.1	15.1	13.4	20.8	25.2	24.7	18.2
平成21年	14.3	12.8	16.6	13.5	11.3	13.3	13.8	11.1	12.6	12.1		

(単位:万トン)

### 西部支部 月末保管残高の推移

静岡県倉庫協会

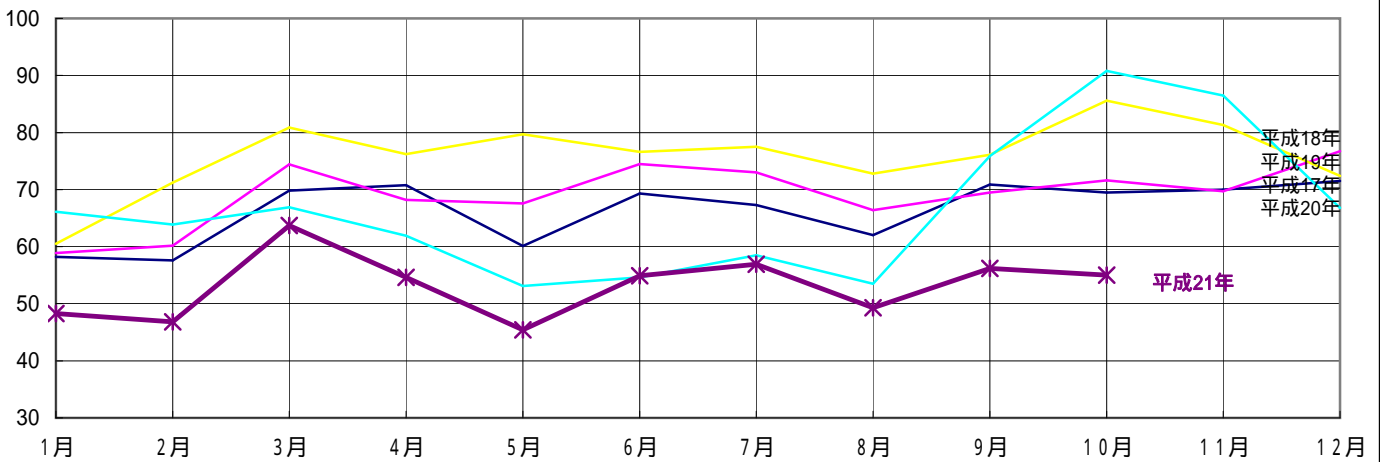


	1月	2月	3月	4月	5月	6月	7月	8月	9月	10月	11月	12月
平成17年	20.8	21.0	20.0	21.4	22.3	23.0	21.7	19.7	20.4	20.8	21.3	20.3
平成18年	21.1	21.7	20.3	20.5	21.1	21.5	21.0	21.0	20.9	21.5	21.2	20.9
平成19年	21.6	21.5	20.6	21.7	21.0	22.0	23.4	20.3	20.6	22.4	23.8	22.3
平成20年	22.9	23.8	24.6	26.1	26.8	27.4	26.2	25.4	27.1	27.7	28.5	27.5
平成21年	29.0	28.0	26.5	25.4	25.0	24.5	24.4	23.2	22.6	22.2		

(単位:%)

### 西部支部 回転率の推移

静岡県倉庫協会



	1月	2月	3月	4月	5月	6月	7月	8月	9月	10月	11月	12月
平成17年	58.2	57.6	69.8	70.8	60.1	69.3	67.3	62	70.9	69.5	70	71.5
平成18年	58.9	60.2	74.4	68.2	67.6	74.5	73	66.4	69.5	71.6	69.7	76.7
平成19年	60.5	71.2	80.9	76.2	79.7	76.6	77.5	72.8	76.1	85.6	81.3	72.4
平成20年	66.1	63.9	66.9	61.9	53.1	54.6	58.5	53.5	75.9	90.8	86.5	66.8
平成21年	48.3	46.8	63.7	54.6	45.4	54.9	56.9	49.3	56.2	55		