

静岡県内の貨物動向

(平成22年1月分倉庫統計)

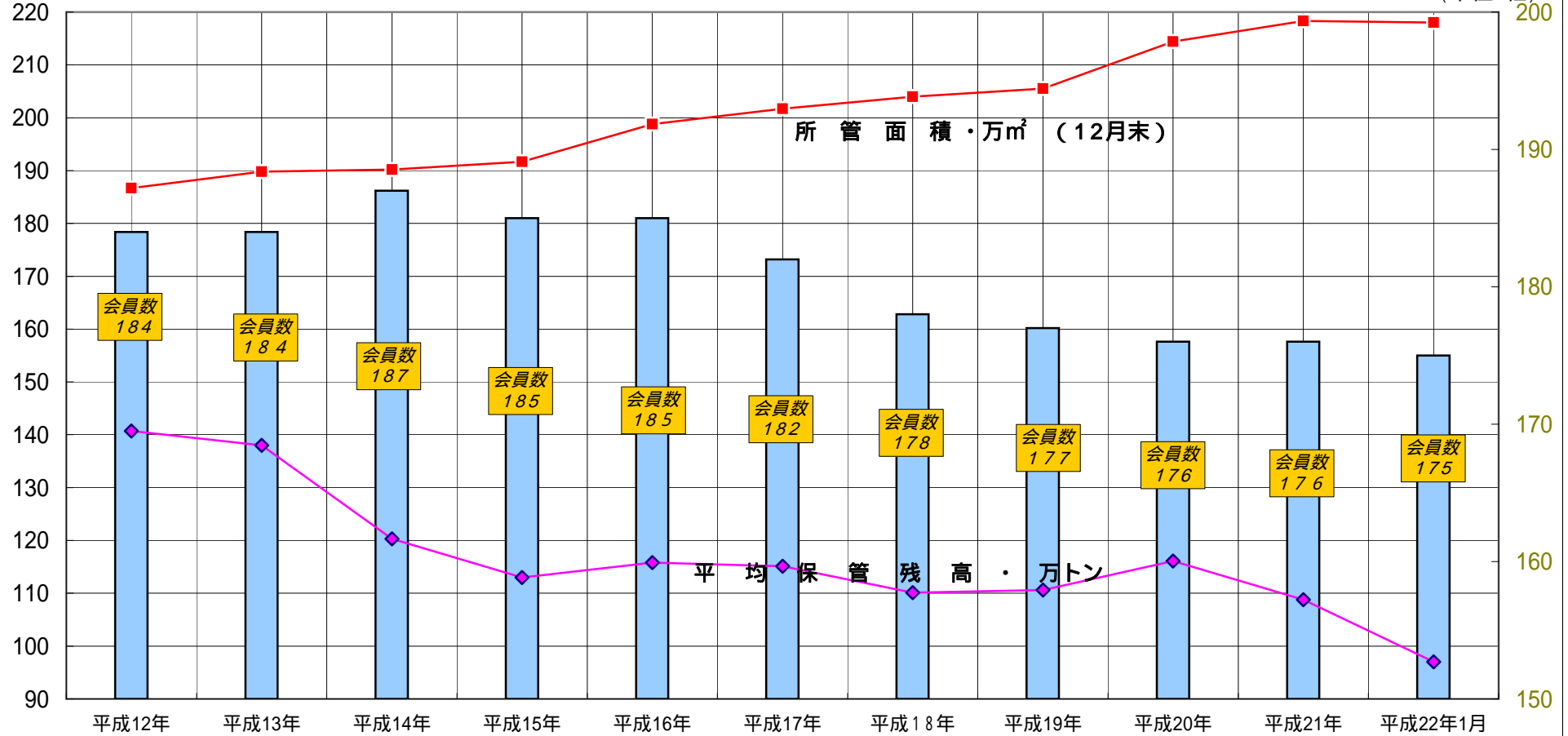
シートNO	シート名称
1	所管面積(1~3類)と保管残高の推移
2	倉庫使用状況
3	入庫高、保管残高、回転率の推移
4	入庫高上位10品目
5	東部、富士支部 入庫高上位10品目
6	清水、静岡支部 入庫高上位10品目
7	駿遠、西部支部 入庫高上位10品目
8	保管残高上位10品目
9	東部、富士支部 保管残高上位10品目
10	清水、静岡支部 保管残高上位10品目
11	駿遠、西部支部 保管残高上位10品目
12	東部支部 入庫、残高、回転率の推移
13	富士支部 入庫、残高、回転率の推移
14	清水支部 入庫、残高、回転率の推移
15	静岡支部 入庫、残高、回転率の推移
16	駿遠支部 入庫、残高、回転率の推移
17	西部支部 入庫、残高、回転率の推移

静岡県倉庫協会

所管面積(1～3類)と保管残高・会員数の推移

静岡県倉庫協会

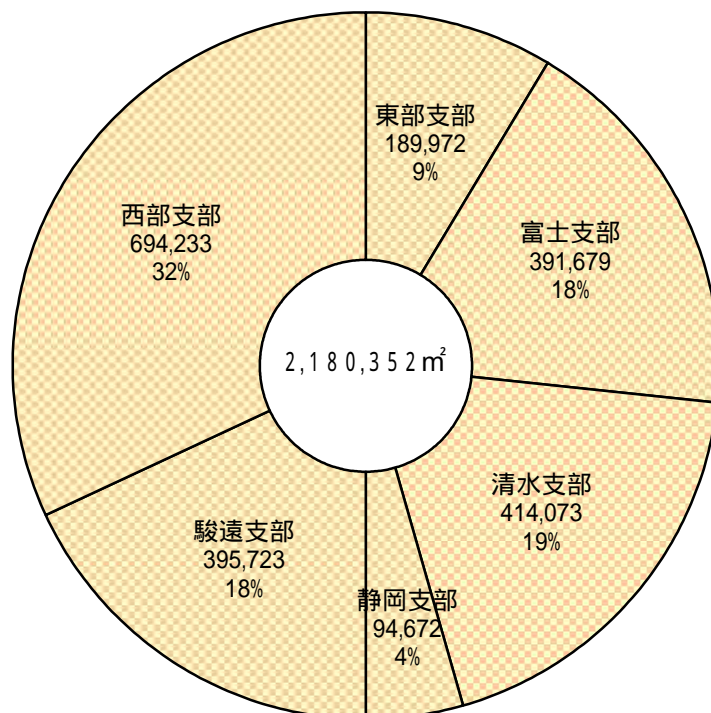
(単位:社)



	平成12年	平成13年	平成14年	平成15年	平成16年	平成17年	平成18年	平成19年	平成20年	平成21年	平成22年1月
平均保管残高 (万トン)	140.7	138	120.3	113	115.8	115.1	110.1	110.6	116.1	108.8	97
所管面積 (万㎡)	186.7	189.8	190.2	191.7	198.8	201.7	204	205.5	214.4	218.3	218
会員数	184	184	187	185	185	182	178	177	176	176	175

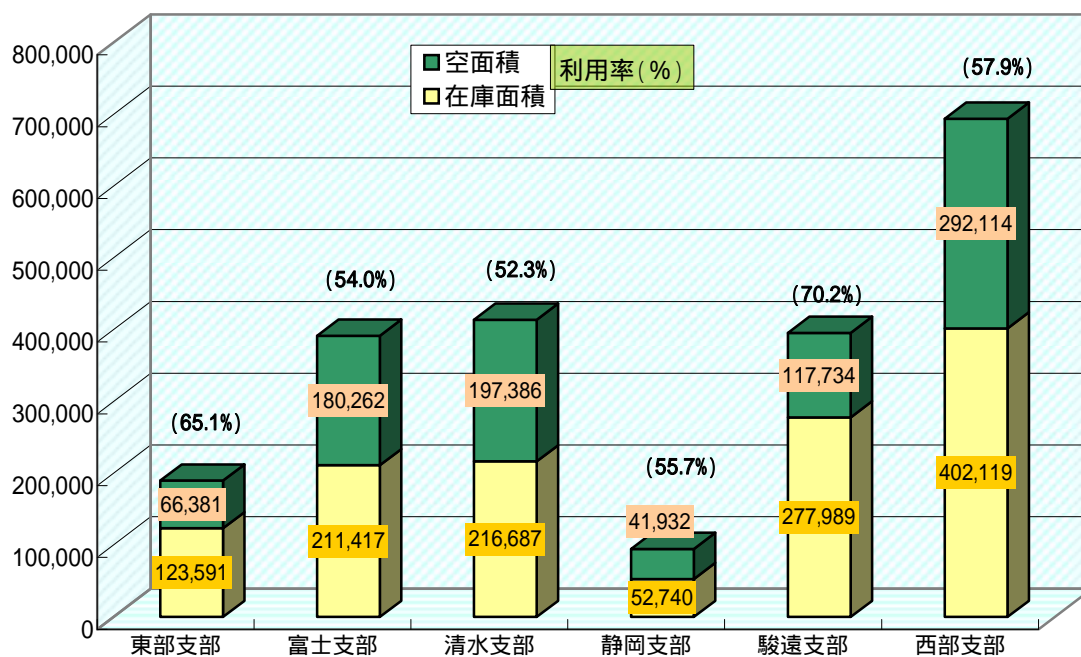
平成22年1月所管面積(1~3類)

静岡県倉庫協会

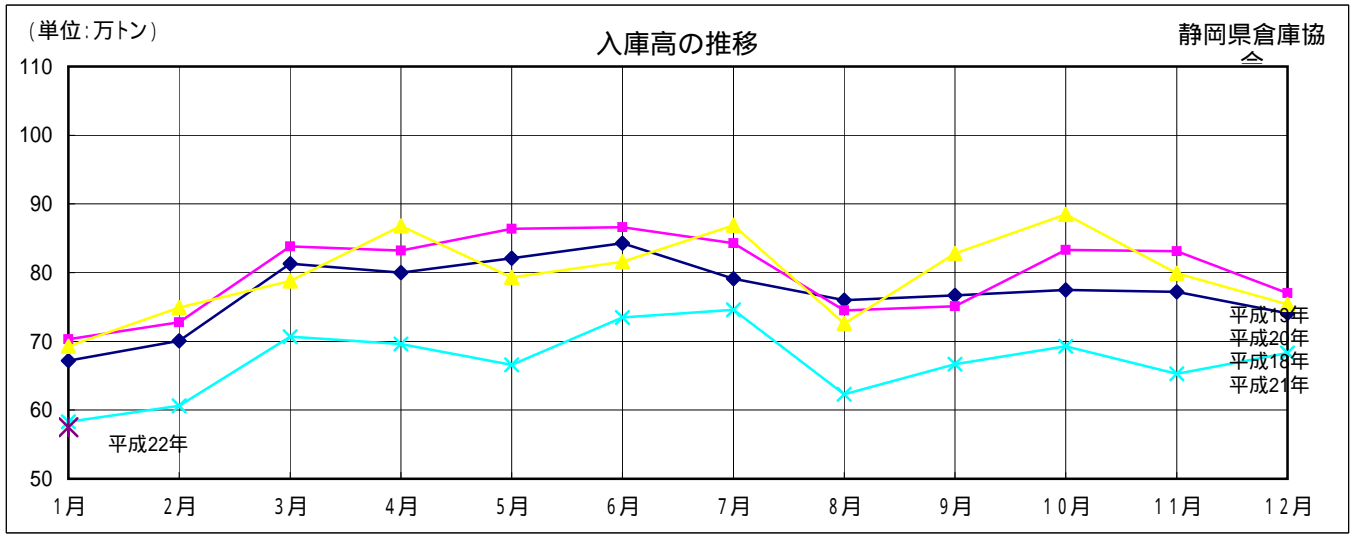


平成22年1月倉庫使用状況(1~3類)

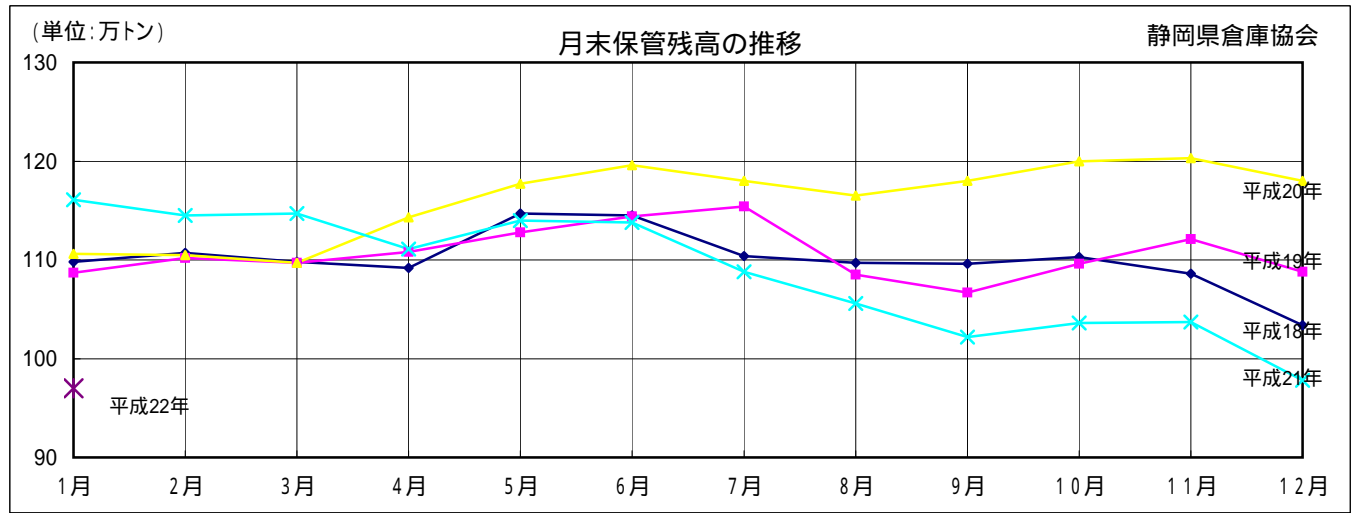
(単位: m²)



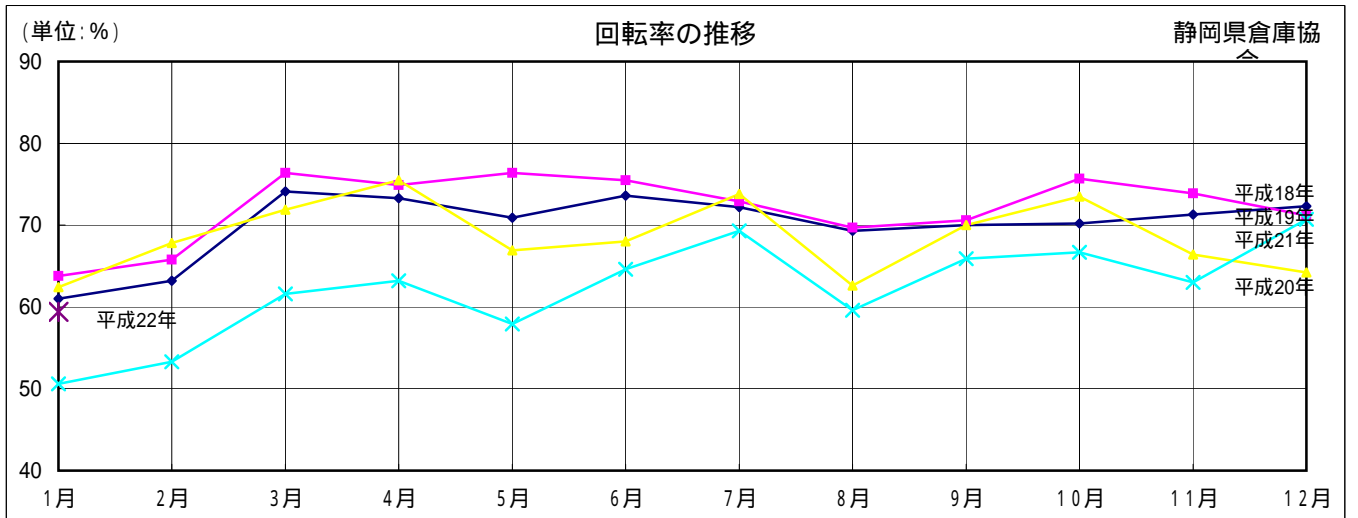
倉庫別	区分	所管面積	在庫面積	利用率%	備考
野積倉庫		25,436 m²	4,304 m²	16.9	
サイ口		347,233 m³	153,499 m³	44.2	
危険品倉庫		10,578 m²	6,381 m²	60.3	



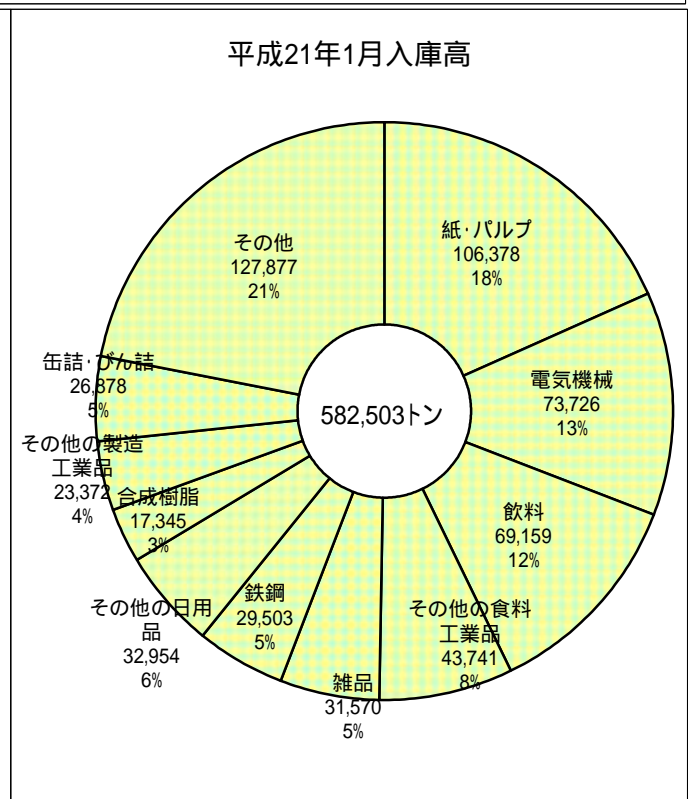
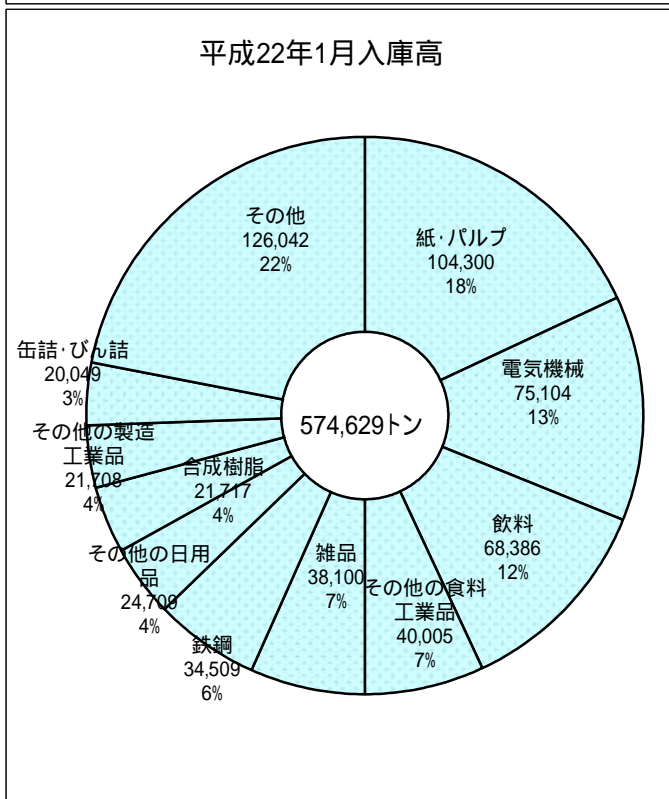
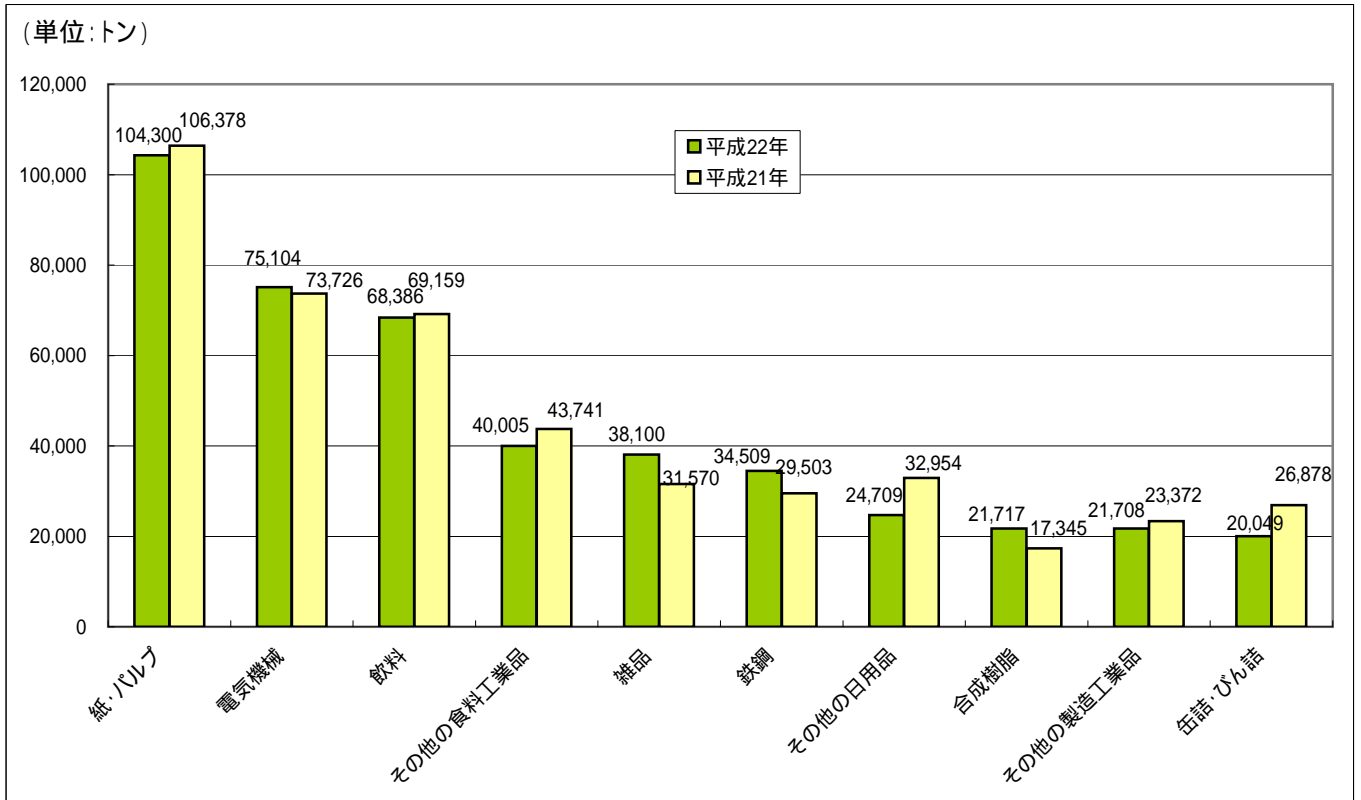
年	1月	2月	3月	4月	5月	6月	7月	8月	9月	10月	11月	12月	年合計	前年比 %
平成18年	67.2	70.1	81.3	80	82.1	84.3	79.1	76	76.7	77.5	77.2	74.1	925.6	95.0
平成19年	70.3	72.8	83.8	83.2	86.4	86.6	84.3	74.5	75.1	83.3	83.1	77.0	960.4	103.8
平成20年	69.3	74.9	78.8	86.8	79.3	81.6	86.9	72.6	82.8	88.5	79.9	75.4	956.8	99.6
平成21年	58.3	60.6	70.7	69.6	66.6	73.5	74.6	62.3	66.7	69.3	65.3	68.3	805.8	84.2
平成22年	57.5													



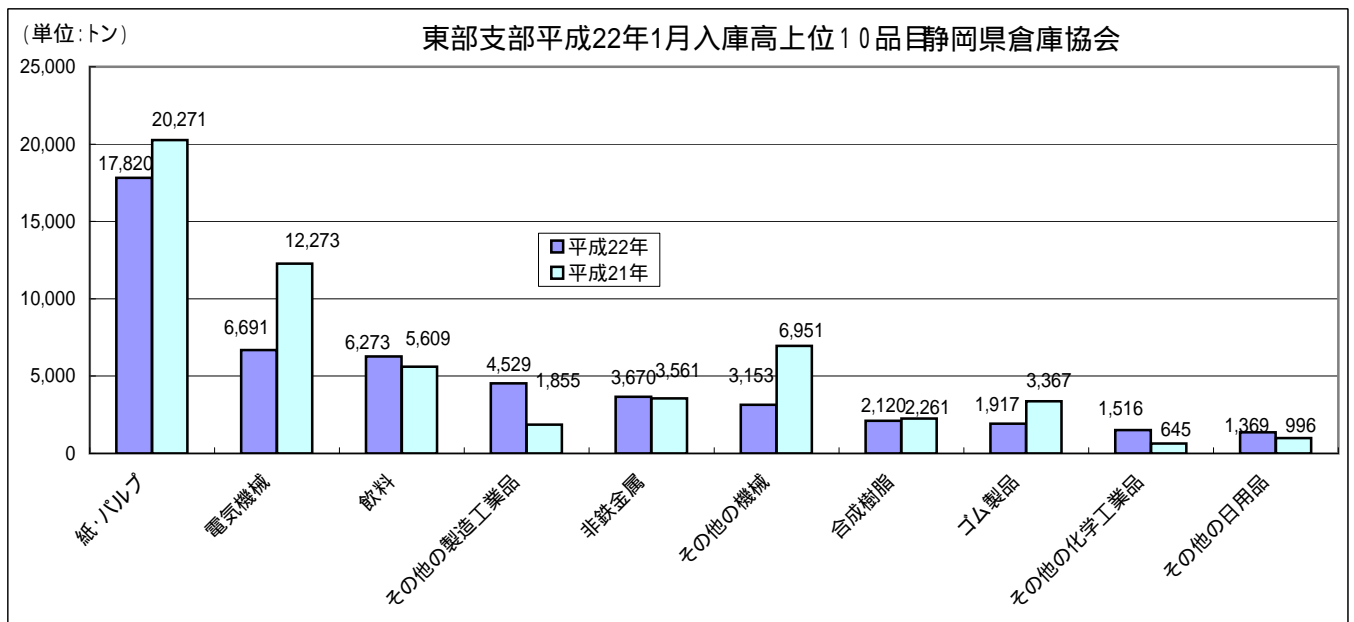
年	1月	2月	3月	4月	5月	6月	7月	8月	9月	10月	11月	12月	年平均	前年比 %
平成18年	109.8	110.7	109.8	109.2	114.7	114.5	110.4	109.7	109.6	110.3	108.6	103.4	110.1	95.7
平成19年	108.7	110.2	109.7	110.8	112.8	114.4	115.4	108.5	106.7	109.6	112.1	108.8	110.6	100.5
平成20年	110.6	110.5	109.7	114.3	117.7	119.6	118	116.5	118	120	120.3	118	116.1	104.9
平成21年	116.1	114.5	114.7	111.1	114	113.8	108.8	105.6	102.2	103.6	103.7	97.8	108.8	93.7
平成22年	97													



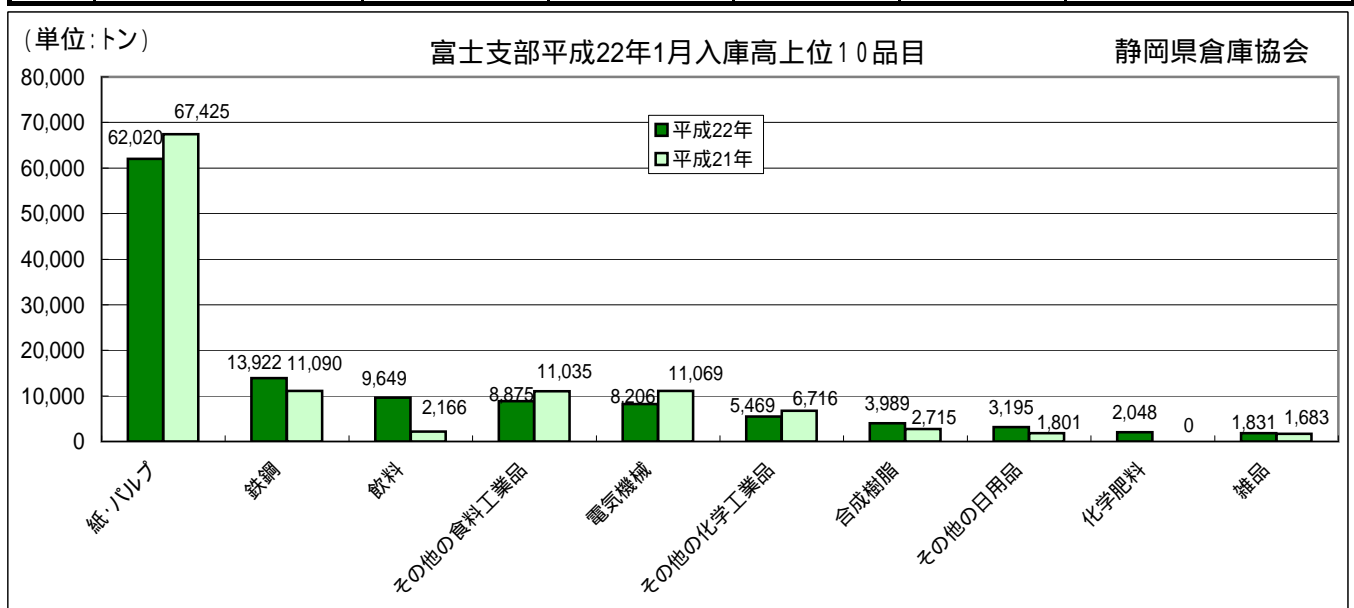
年	1月	2月	3月	4月	5月	6月	7月	8月	9月	10月	11月	12月	年平均	前年比 %
平成18年	61	63.2	74.1	73.3	70.9	73.6	72.2	69.3	70	70.2	71.3	72.3	70.1	99.3
平成19年	63.8	65.8	76.4	74.9	76.4	75.5	72.9	69.7	70.6	75.7	73.9	71.2	72.2	103.0
平成20年	62.4	67.8	71.9	75.5	66.9	68	73.8	62.6	70	73.5	66.4	64.2	68.6	94.9
平成21年	50.6	53.3	61.6	63.2	57.9	64.6	69.3	59.6	65.9	66.7	63	70.7	62.2	90.7
平成22年	59.4													



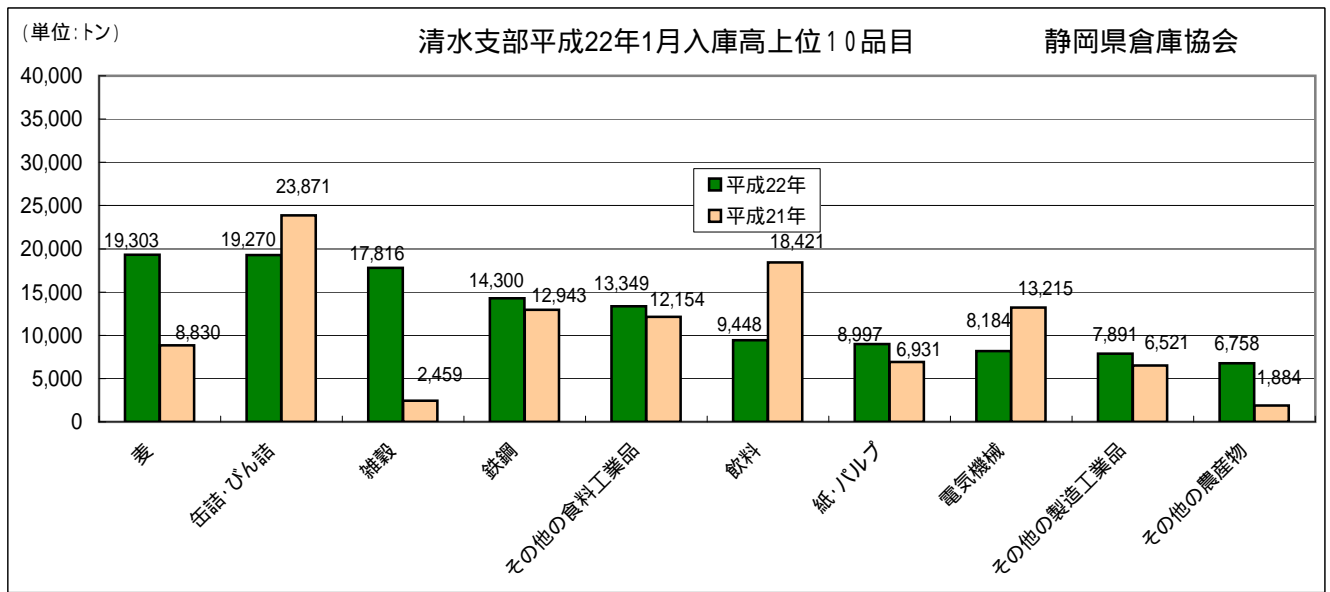
順位	品目	平成22年	平成21年	前月比%	前年同月比%	備考
1	紙・パルプ	104,300	106,378	94.1	98.0	
2	電気機械	75,104	73,726	99.5	101.9	
3	飲料	68,386	69,159	59.2	98.9	
4	その他の食料工業品	40,005	43,741	84.1	91.5	
5	雑品	38,100	31,570	95.8	120.7	
6	鉄鋼	34,509	29,503	117.2	117.0	
7	その他の日用品	24,709	32,954	61.0	75.0	
8	合成樹脂	21,717	17,345	82.5	125.2	
9	その他の製造工業品	21,708	23,372	59.6	92.9	
10	缶詰・びん詰	20,049	26,878	96.9	74.6	
	40品目合計	574,629	582,503	84.1	98.6	



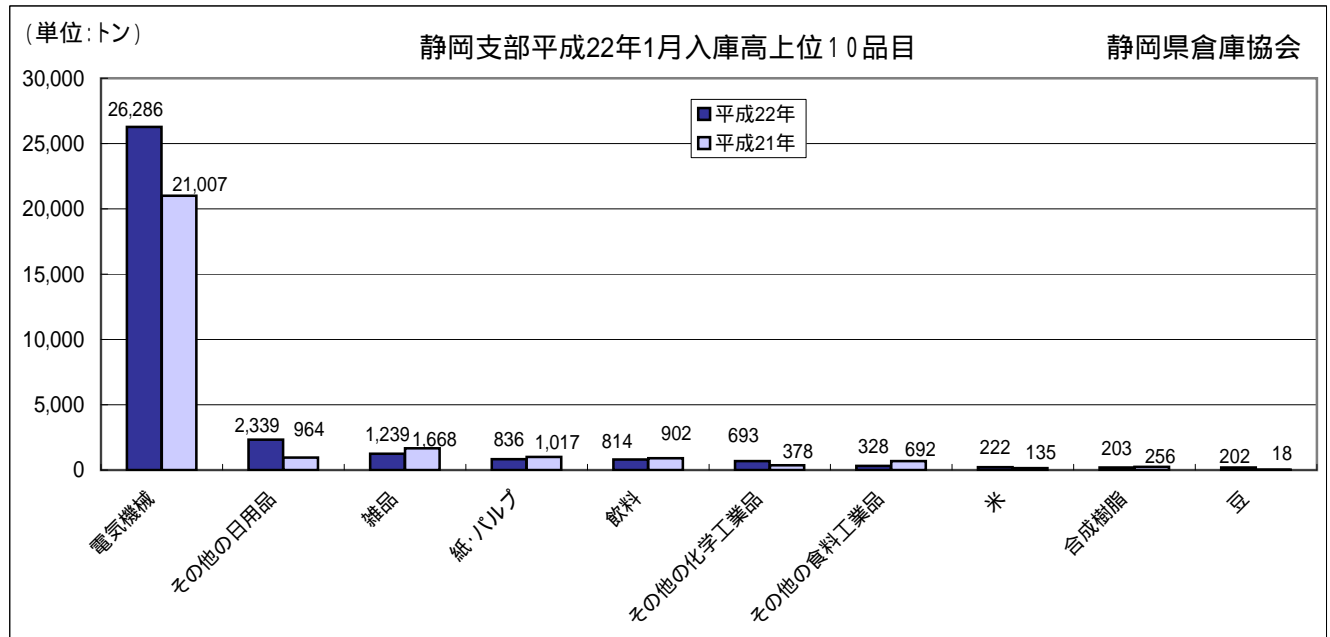
順位	品目	平成22年	平成21年	前月比%	前年同月比%	備考
1	紙・パルプ	17,820	20,271	98.1	87.9	
2	電気機械	6,691	12,273	71.8	54.5	
3	飲料	6,273	5,609	69.5	111.8	
4	その他の製造工業品	4,529	1,855	84.6	244.2	
5	非鉄金属	3,670	3,561	91.6	103.1	
6	その他の機械	3,153	6,951	106.9	45.4	
7	合成樹脂	2,120	2,261	48.2	93.8	
8	ゴム製品	1,917	3,367	66.1	56.9	
9	その他の化学工業品	1,516	645	202.9	235.0	
10	その他の日用品	1,369	996	122.3	137.4	
	40品目合計	52,536	61,334	85.1	85.7	



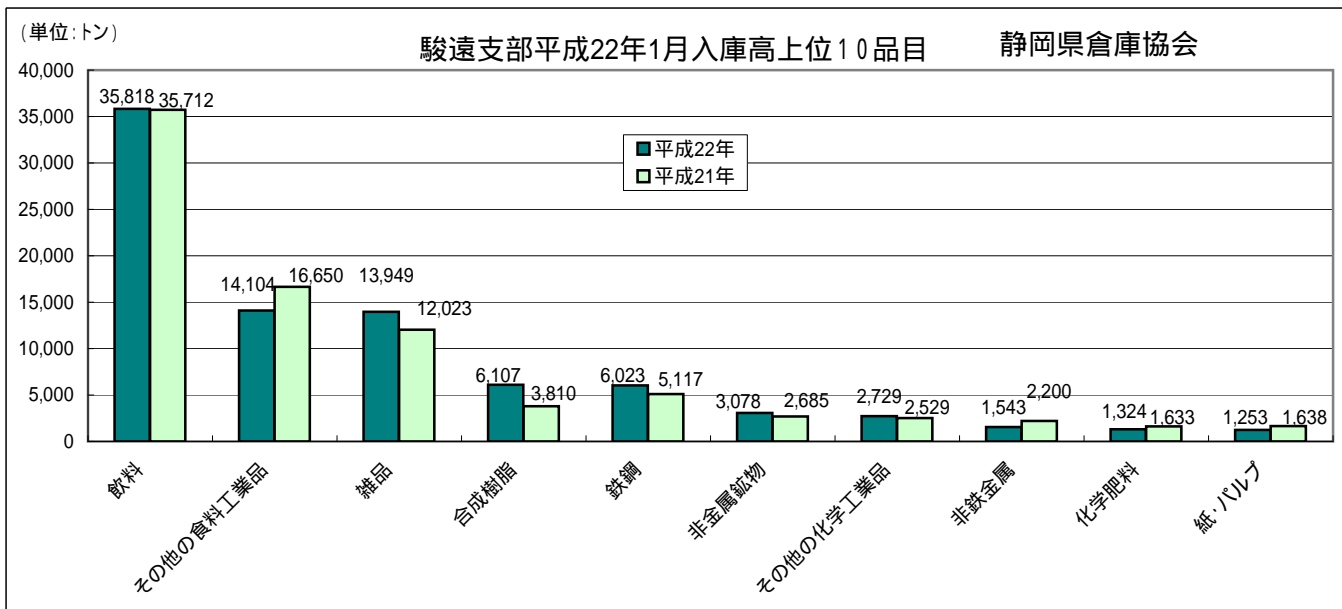
順位	品目	平成22年	平成21年	前月比%	前年同月比%	備考
1	紙・パルプ	62,020	67,425	93.4	92.0	
2	鉄鋼	13,922	11,090	106.1	125.5	
3	飲料	9,649	2,166	63.5	445.5	
4	その他の食料工業品	8,875	11,035	75.3	80.4	
5	電気機械	8,206	11,069	89.1	74.1	
6	その他の化学工業品	5,469	6,716	84.7	81.4	
7	合成樹脂	3,989	2,715	100.4	146.9	
8	その他の日用品	3,195	1,801	119.3	177.4	
9	化学肥料	2,048	0	49.0		
10	雑品	1,831	1,683	196.5	108.8	
	40品目合計	123,716	119,751	86.1	103.3	



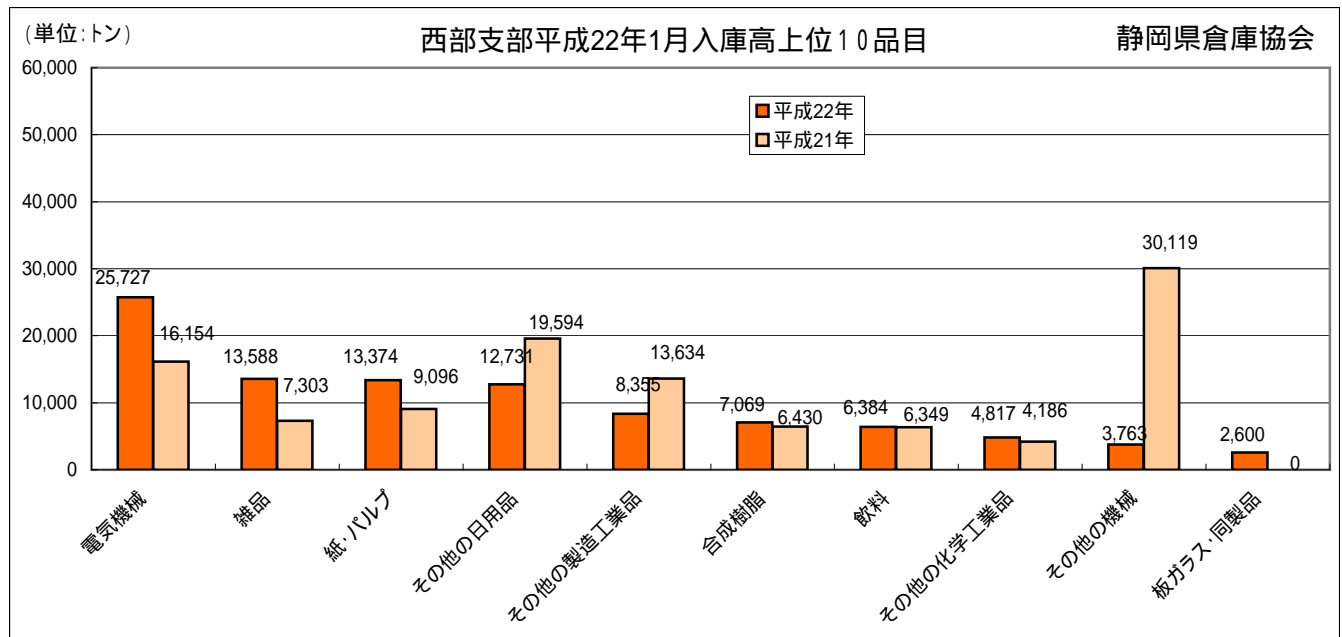
順位	品目	平成22年	平成21年	前月比%	前年同月比%	備考
1	麦	19,303	8,830	123.3	218.6	
2	缶詰・びん詰	19,270	23,871	97.9	80.7	
3	雑穀	17,816	2,459	89.7	724.5	
4	鉄鋼	14,300	12,943	112.8	110.5	
5	その他の食料工業品	13,349	12,154	111.9	109.8	
6	飲料	9,448	18,421	52.9	51.3	
7	紙・パルプ	8,997	6,931	109.2	129.8	
8	電気機械	8,184	13,215	99.4	61.9	
9	その他の製造工業品	7,891	6,521	48.7	121.0	
10	その他の農産物	6,758	1,884	99.4	358.7	
	40品目合計	155,931	136,017	88.9	114.6	



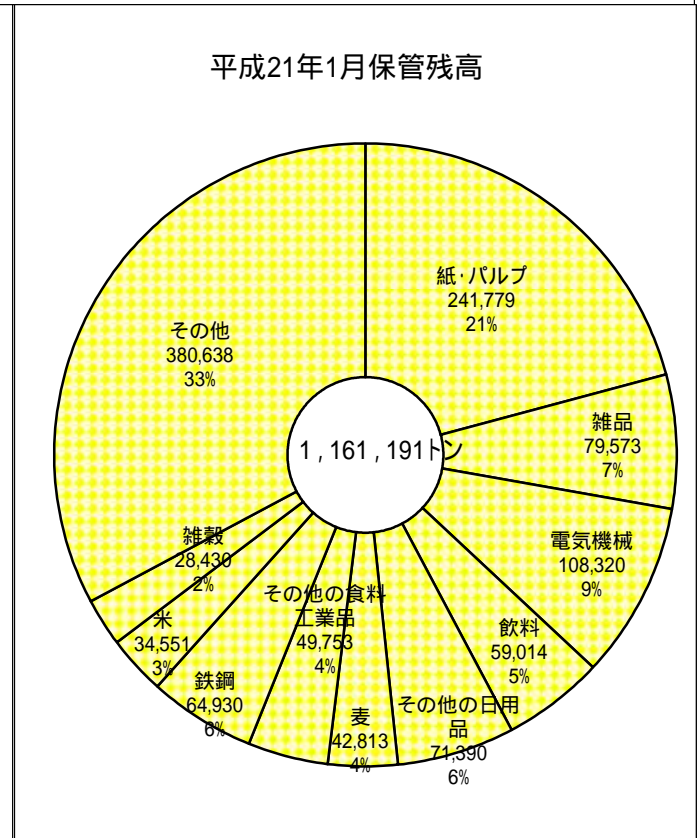
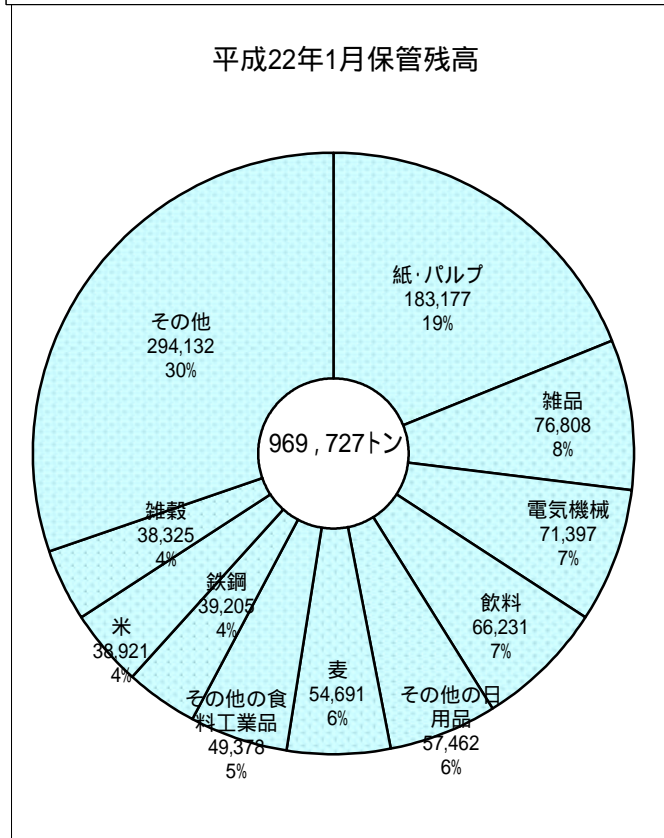
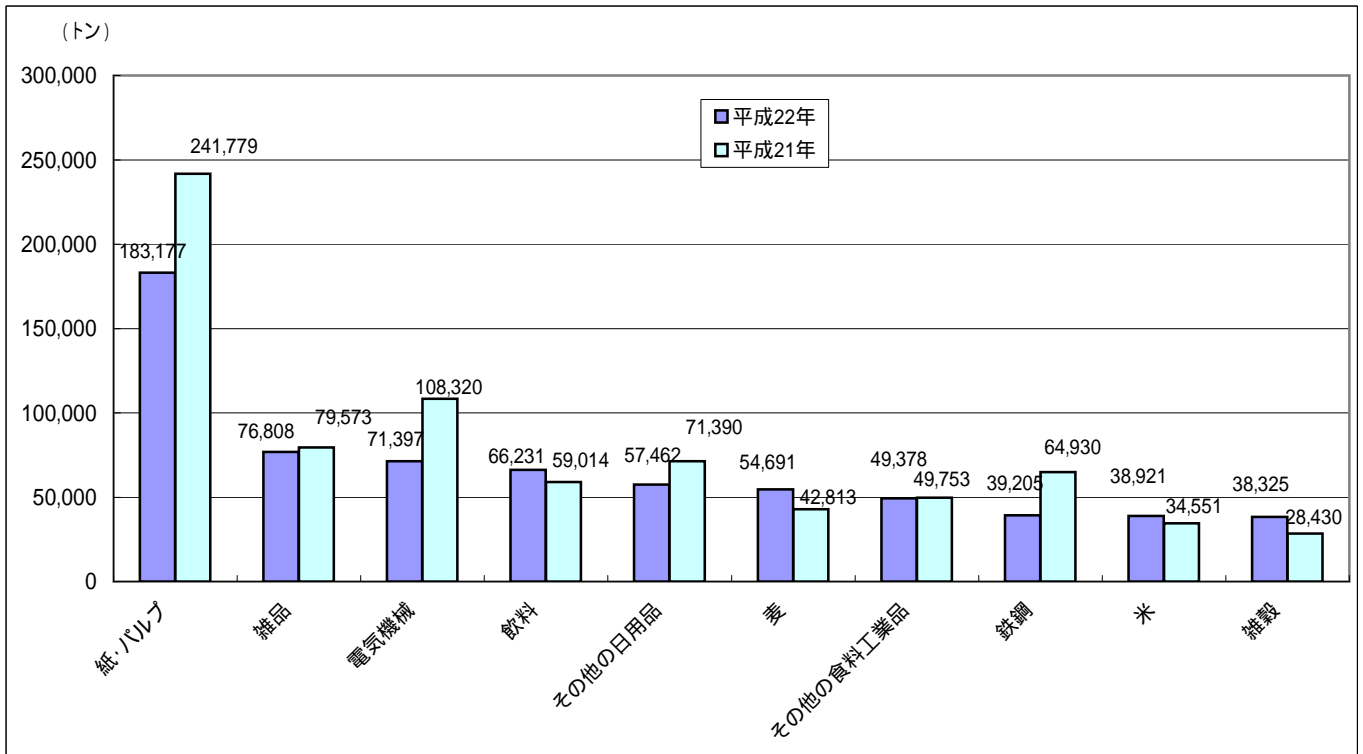
順位	品目	平成22年	平成21年	前月比%	前年同月比%	備考
1	電気機械	26,286	21,007	101.9	125.1	
2	その他の日用品	2,339	964	134.6	242.6	
3	雑品	1,239	1,668	73.2	74.3	
4	紙・パルプ	836	1,017	82.7	82.2	
5	飲料	814	902	35.6	90.2	
6	その他の化学工業品	693	378	89.5	183.3	
7	その他の食料工業品	328	692	95.1	47.4	
8	米	222	135	84.1	164.4	
9	合成樹脂	203	256	96.7	79.3	
10	豆	202	18	878.3	1122.2	
	40品目合計	33,847	28,068	96.6	120.6	



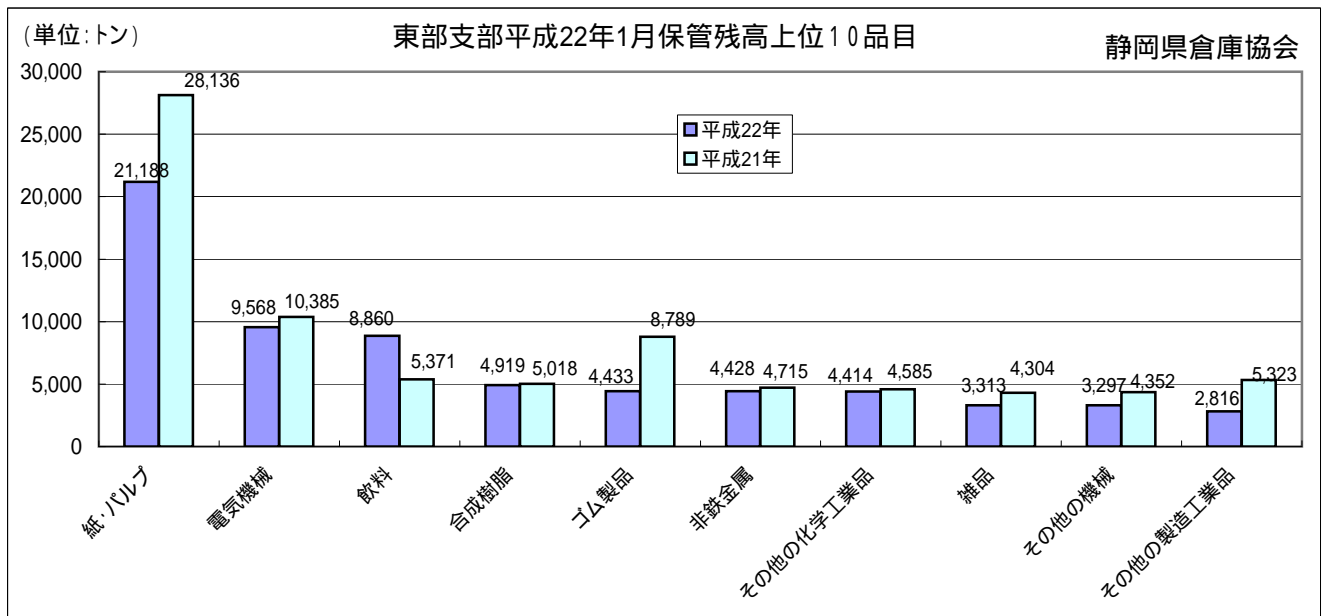
順位	品目	平成22年	平成21年	前月比%	前年同月比%	備考
1	飲料	35,818	35,712	56.0	100.3	
2	その他の食料工業品	14,104	16,650	72.8	84.7	
3	雑品	13,949	12,023	75.8	116.0	
4	合成樹脂	6,107	3,810	88.5	160.3	
5	鉄鋼	6,023	5,117	175.8	117.7	
6	非金属鉱物	3,078	2,685	147.6	114.6	
7	その他の化学工業品	2,729	2,529	73.4	107.9	
8	非鉄金属	1,543	2,200	77.7	70.1	
9	化学肥料	1,324	1,633	139.1	81.1	
10	紙・パルプ	1,253	1,638	108.3	76.5	
	40品目合計	93,359	93,845	71.9	99.5	



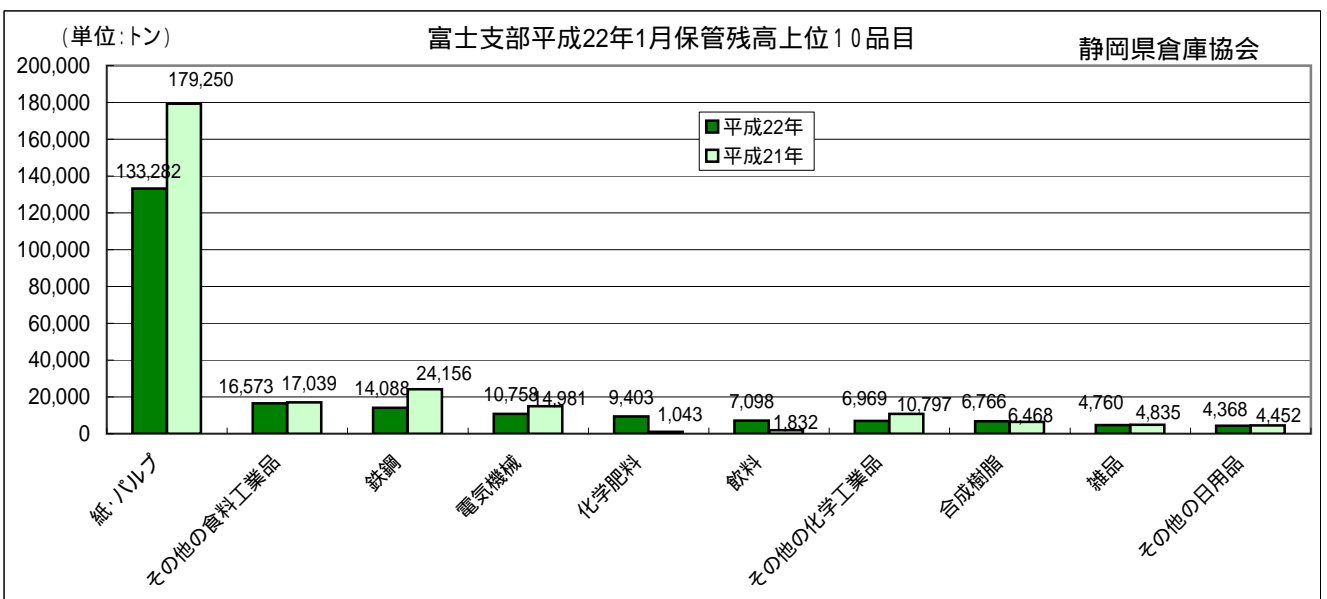
順位	品目	平成22年	平成21年	前月比%	前年同月比%	備考
1	電気機械	25,727	16,154	112.2	159.3	
2	雑品	13,588	7,303	103.0	186.1	
3	紙・パルプ	13,374	9,096	84.3	147.0	
4	その他の日用品	12,731	19,594	68.4	65.0	
5	その他の製造工業品	8,355	13,634	60.3	61.3	
6	合成樹脂	7,069	6,430	79.0	109.9	
7	飲料	6,384	6,349	88.3	100.6	
8	その他の化学工業品	4,817	4,186	85.9	115.1	
9	その他の機械	3,763	30,119	56.6	12.5	
10	板ガラス・同製品	2,600	0	100.0		
	40品目合計	115,240	143,488	83.9	80.3	



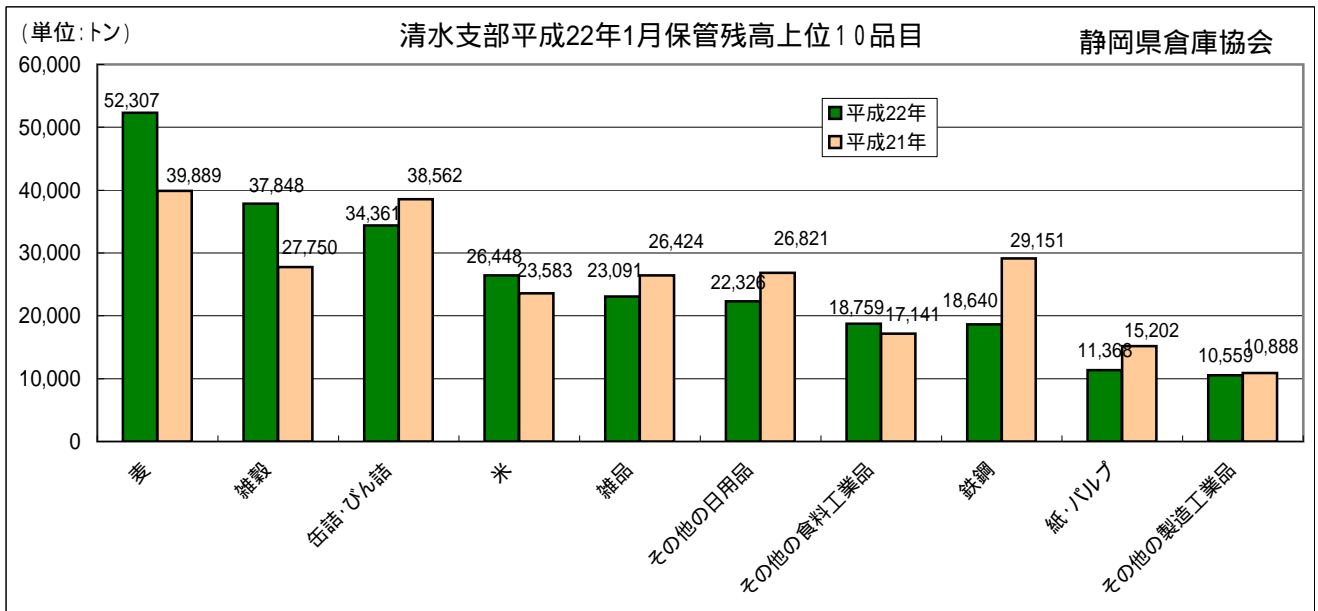
順位	品目	平成22年	平成21年	前月比%	前年同月比%	回転率
1	紙・パルプ	183,177	241,779	100.0	75.8	
2	雑品	76,808	79,573	97.9	96.5	
3	電気機械	71,397	108,320	99.2	65.9	
4	飲料	66,231	59,014	90.0	112.2	
5	その他の日用品	57,462	71,390	93.2	80.5	
6	麦	54,691	42,813	105.1	127.7	
7	その他の食料工業品	49,378	49,753	103.0	99.2	
8	鉄鋼	39,205	64,930	110.3	60.4	
9	米	38,921	34,551	106.8	112.6	
10	雑穀	38,325	28,430	95.9	134.8	
	40品目合計	969,727	1,161,191	99.2	83.5	59.4



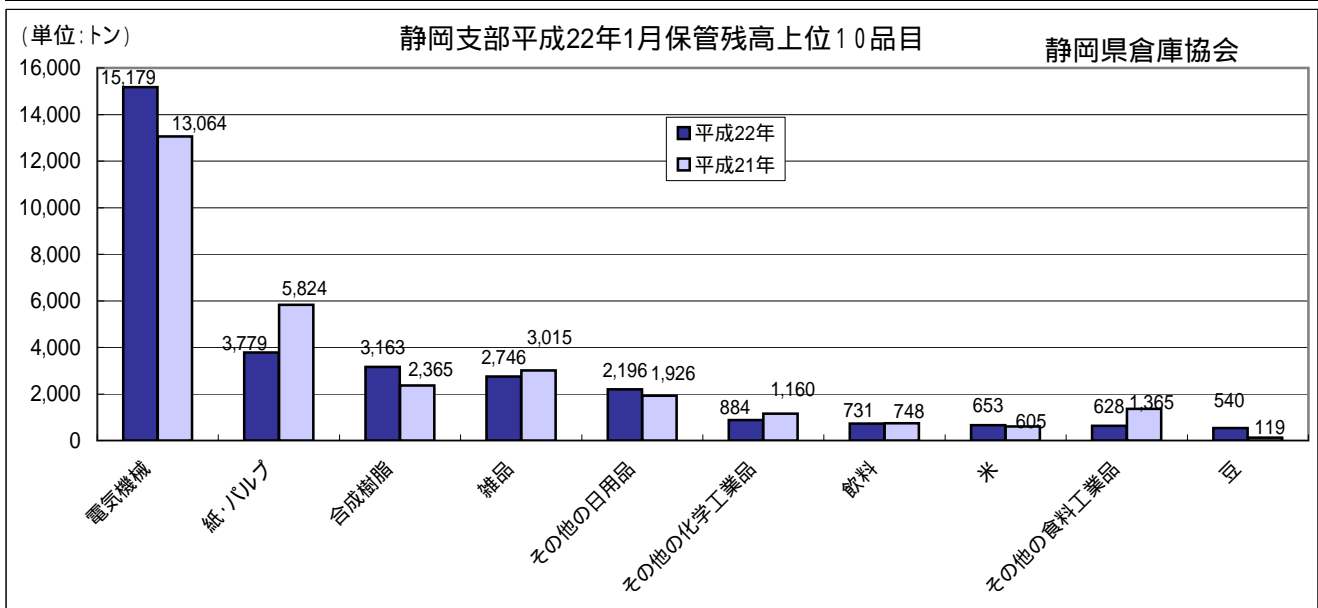
順位	品目	平成22年	平成21年	前月比%	前年同月比%	回転率%
1	紙・パルプ	21,188	28,136	106.4	75.3	
2	電気機械	9,568	10,385	91.1	92.1	
3	飲料	8,860	5,371	98.8	165.0	
4	合成樹脂	4,919	5,018	87.5	98.0	
5	ゴム製品	4,433	8,789	80.9	50.4	
6	非鉄金属	4,428	4,715	96.3	93.9	
7	その他の化学工業品	4,414	4,585	103.9	96.3	
8	雑品	3,313	4,304	102.5	77.0	
9	その他の機械	3,297	4,352	101.8	75.8	
10	その他の製造工業品	2,816	5,323	99.1	52.9	
	40品目合計	76,453	93,525	98.8	81.7	68.9



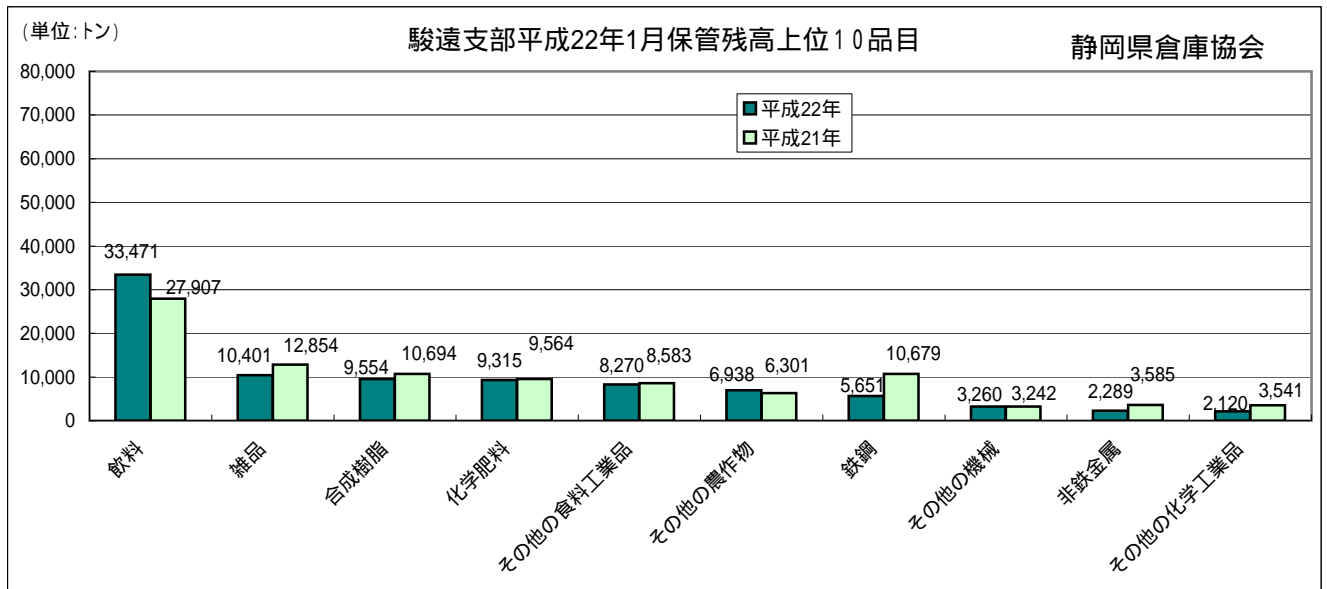
順位	品目	平成22年	平成21年	前月比%	前年同月比%	回転率%
1	紙・パルプ	133,282	179,250	98.3	74.4	
2	その他の食料工業品	16,573	17,039	92.0	97.3	
3	鉄鋼	14,088	24,156	103.3	58.3	
4	電気機械	10,758	14,981	96.2	71.8	
5	化学肥料	9,403	1,043	98.6	901.5	
6	飲料	7,098	1,832	78.0	387.4	
7	その他の化学工業品	6,969	10,797	97.0	64.5	
8	合成樹脂	6,766	6,468	97.5	104.6	
9	雑品	4,760	4,835	101.7	98.4	
10	その他の日用品	4,368	4,452	99.1	98.1	
	40品目合計	225,374	284,534	97.3	79.2	55.5



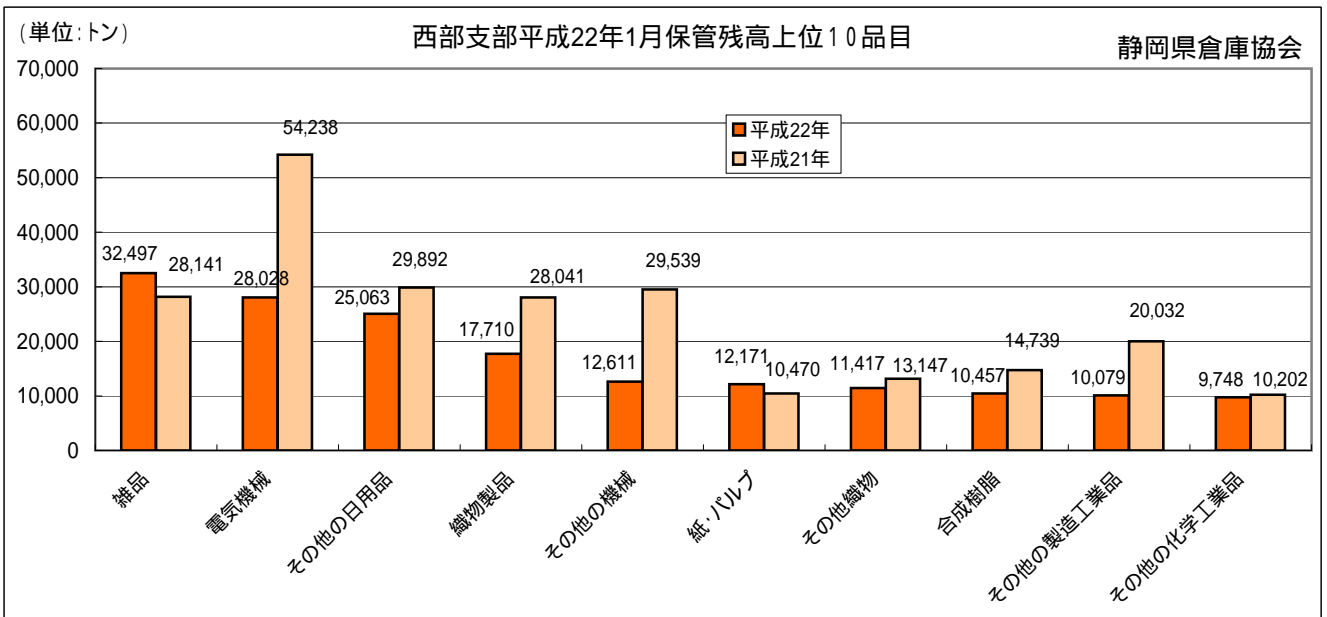
順位	品目	平成22年	平成21年	前月比%	前年同月比%	回転率%
1	麦	52,307	39,889	105.8	131.1	
2	雑穀	37,848	27,750	96.0	136.4	
3	缶詰・びん詰	34,361	38,562	109.8	89.1	
4	米	26,448	23,583	116.6	112.1	
5	雑品	23,091	26,424	103.5	87.4	
6	その他の日用品	22,326	26,821	85.7	83.2	
7	その他の食料工業品	18,759	17,141	115.4	109.4	
8	鉄鋼	18,640	29,151	110.3	63.9	
9	紙・パルプ	11,368	15,202	103.6	74.8	
10	その他の製造工業品	10,559	10,888	96.7	97.0	
	40品目合計	314,588	342,244	102.8	91.9	48.9



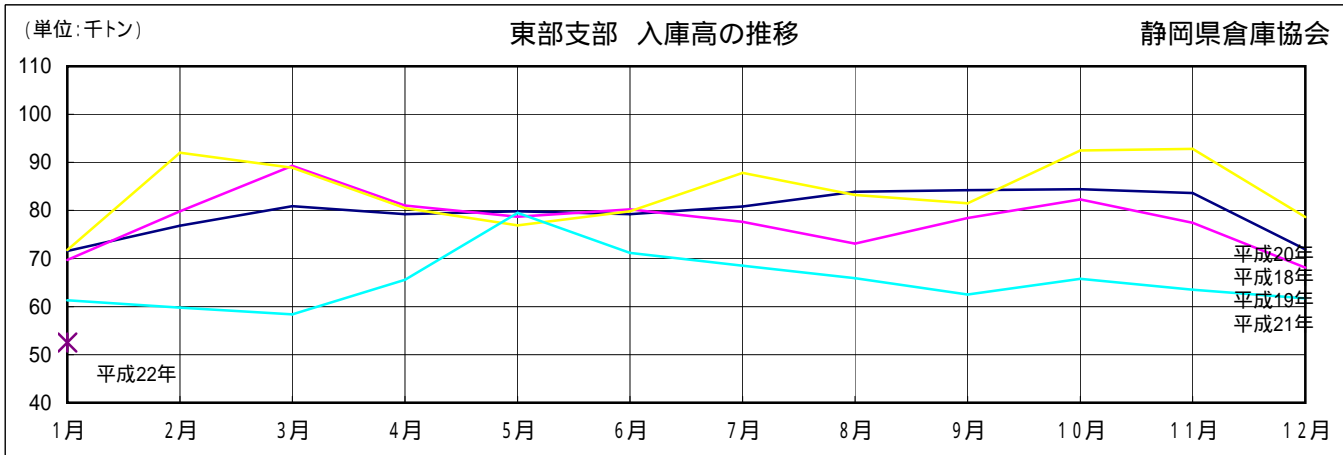
順位	品目	平成22年	平成21年	前月比%	前年同月比%	回転率%
1	電気機械	15,179	13,064	102.5	116.2	
2	紙・パルプ	3,779	5,824	97.9	64.9	
3	合成樹脂	3,163	2,365	99.1	133.7	
4	雑品	2,746	3,015	107.2	91.1	
5	その他の日用品	2,196	1,926	132.1	114.0	
6	その他の化学工業品	884	1,160	103.4	76.2	
7	飲料	731	748	73.9	97.7	
8	米	653	605	88.2	107.9	
9	その他の食料工業品	628	1,365	97.4	46.0	
10	豆	540	119	84.5	453.8	
	40品目合計	32,197	32,559	101.7	98.9	105.2



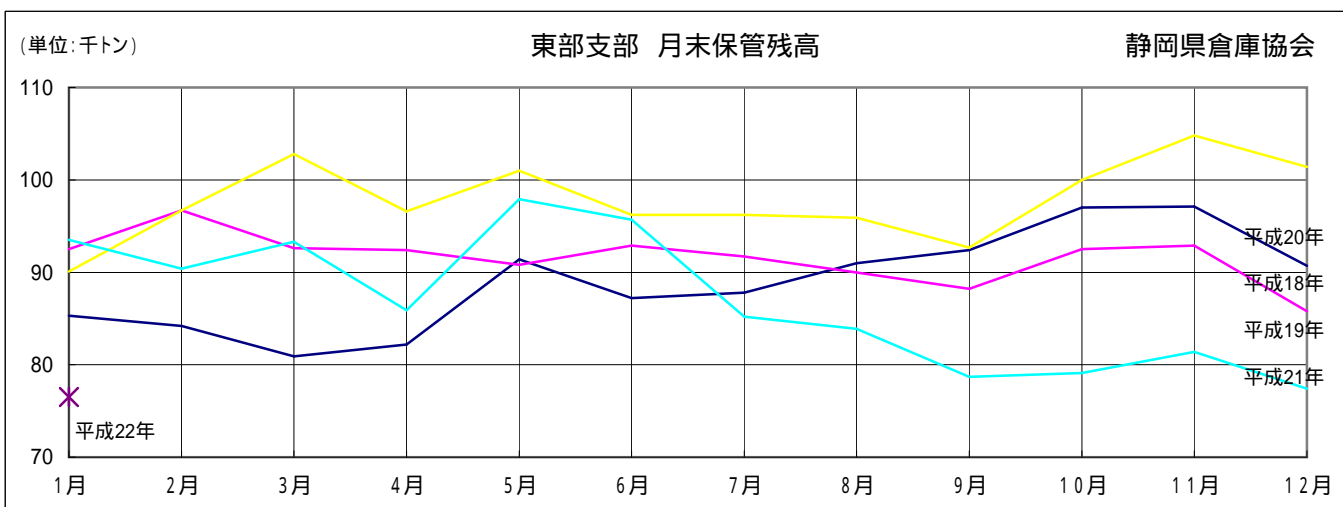
順位	品目	平成22年	平成21年	前月比%	前年同月比%	回転率%
1	飲料	33,471	27,907	84.0	119.9	
2	雑品	10,401	12,854	76.4	80.9	
3	合成樹脂	9,554	10,694	99.3	89.3	
4	化学肥料	9,315	9,564	101.3	97.4	
5	その他の食料工業品	8,270	8,583	98.6	96.4	
6	その他の農作物	6,938	6,301	102.5	110.1	
7	鉄鋼	5,651	10,679	133.2	52.9	
8	その他の機械	3,260	3,242	98.8	100.6	
9	非鉄金属	2,289	3,585	97.7	63.8	
10	その他の化学工業品	2,120	3,541	95.2	59.9	
	40品目合計	104,409	118,719	91.3	87.9	89.9



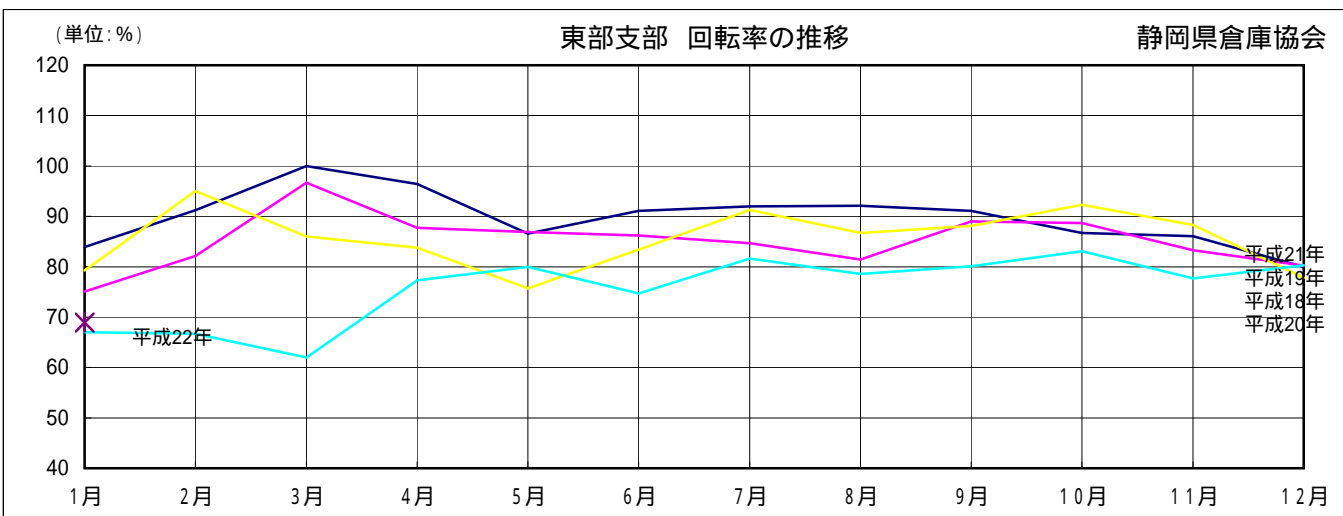
順位	品目	平成22年	平成21年	前月比%	前年同月比%	回転率
1	雑品	32,497	28,141	101.3	115.5	
2	電気機械	28,028	54,238	104.3	51.7	
3	その他の日用品	25,063	29,892	103.8	83.8	
4	織物製品	17,710	28,041	96.8	63.2	
5	その他の機械	12,611	29,539	87.7	42.7	
6	紙・パルプ	12,171	10,470	103.5	116.2	
7	その他織物	11,417	13,147	97.4	86.8	
8	合成樹脂	10,457	14,739	98.9	70.9	
9	その他の製造工業品	10,079	20,032	96.2	50.3	
10	その他の化学工業品	9,748	10,202	101.0	95.5	
	40品目合計	216,706	289,610	100.0	74.8	53.2



	1月	2月	3月	4月	5月	6月	7月	8月	9月	10月	11月	12月	年間合計	前年比 %
平成18年	71.6	76.8	80.9	79.2	79.8	79.2	80.8	83.9	84.2	84.4	83.6	71.9	956.3	107.5
平成19年	69.7	79.8	89.3	81	78.7	80.2	77.6	73.1	78.4	82.3	77.4	68.1	935.6	97.8
平成20年	71.8	92	88.9	80.5	76.9	79.8	87.8	83.2	81.5	92.5	92.8	78.6	1,006.3	107.6
平成21年	61.3	59.8	58.4	65.6	79.5	71.2	68.5	65.9	62.5	65.8	63.5	61.7	783.7	77.9
平成22年	52.5													



	1月	2月	3月	4月	5月	6月	7月	8月	9月	10月	11月	12月	年間平均	前年比 %
平成18年	85.3	84.2	80.9	82.2	91.4	87.2	87.8	91.0	92.4	97.0	97.1	90.7	88.9	98.4
平成19年	92.5	96.7	92.6	92.4	90.8	92.9	91.7	90.0	88.2	92.5	92.9	85.8	91.6	103.0
平成20年	90.1	96.7	102.8	96.6	101.0	96.2	95.9	92.7	100.0	104.8	101.4		97.9	106.9
平成21年	93.5	90.4	93.3	85.9	97.9	95.7	85.2	83.9	78.7	79.1	81.4	77.4	86.9	88.8
平成22年	76.5													

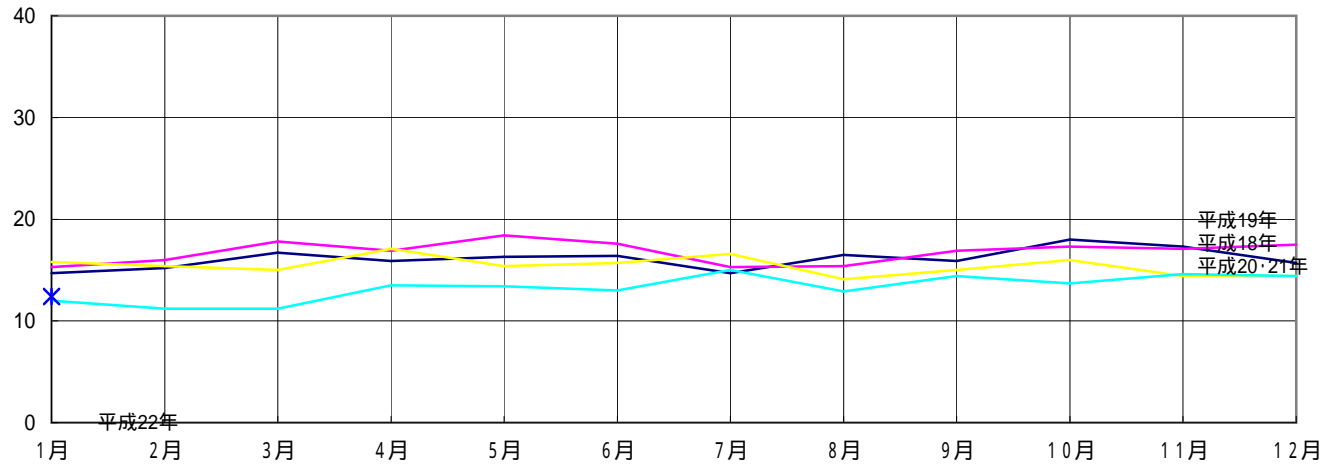


	1月	2月	3月	4月	5月	6月	7月	8月	9月	10月	11月	12月	年間平均	前年比 %
平成18年	83.9	91.2	100	96.4	86.6	91.1	92	92.1	91.1	86.7	86.1	80	89.8	109.5
平成19年	75.1	82.1	96.7	87.7	86.9	86.2	84.7	81.4	89	88.7	83.3	80.2	85.2	94.9
平成20年	79.3	95	86	83.8	75.7	83.4	91.3	86.7	88.1	92.3	88.3	77.8	85.6	100.6
平成21年	67	66.7	62	77.3	80	74.7	81.6	78.6	80.1	83.1	77.7	80.3	75.8	88.5
平成22年	68.9													

(単位:万トン)

富士支部 入庫高の推移

静岡県倉庫協会

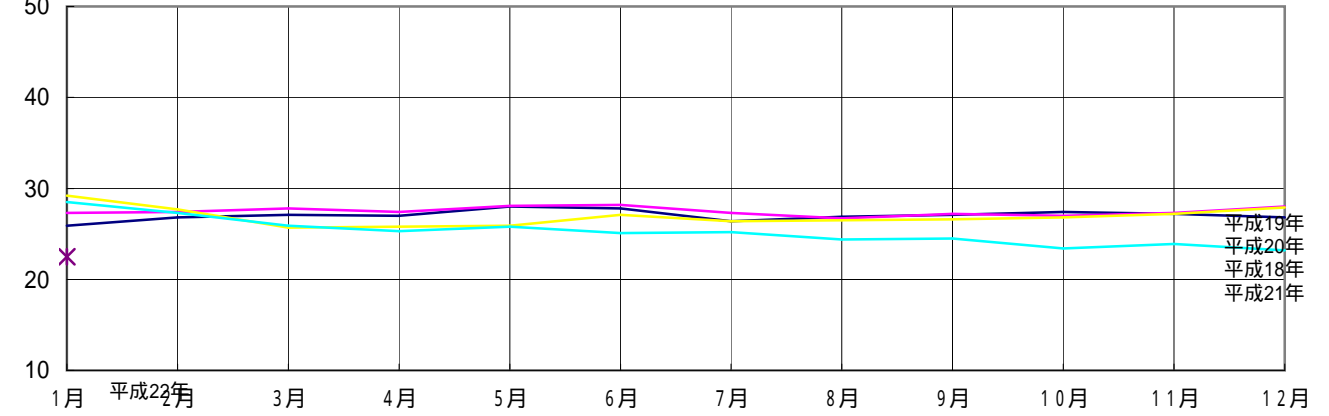


	1月	2月	3月	4月	5月	6月	7月	8月	9月	10月	11月	12月	年間合計	前年比 %
平成18年	14.7	15.2	16.7	15.9	16.3	16.4	14.7	16.5	15.9	18.0	17.3	15.7	193.3	100.8
平成19年	15.3	16.0	17.8	16.9	18.4	17.6	15.3	15.4	16.9	17.3	17.1	17.5	201.5	104.2
平成20年	15.8	15.4	15.0	17.1	15.4	15.7	16.6	14.1	15.0	16.0	14.4	14.4	184.9	91.8
平成21年	12.0	11.2	11.2	13.5	13.4	13.0	15.0	12.9	14.4	13.7	14.6	14.4	159.3	86.2
平成22年	12.4													

(単位:万トン)

富士支部 月末保管残高の推移

静岡県倉庫協会

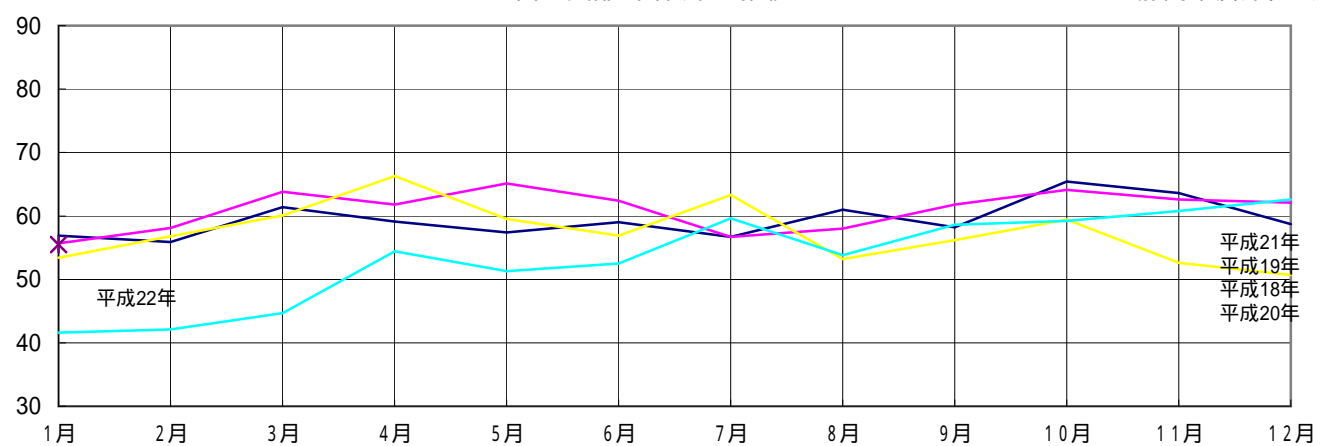


	1月	2月	3月	4月	5月	6月	7月	8月	9月	10月	11月	12月	年間平均	前年比 %
平成18年	25.9	26.8	27.1	27.0	28.0	27.8	26.4	26.9	27.1	27.4	27.2	26.8	27.0	101.7
平成19年	27.3	27.4	27.8	27.4	28.1	28.2	27.3	26.7	27.2	27.0	27.3	28.0	27.5	101.6
平成20年	29.2	27.7	25.7	25.8	25.9	27.1	26.4	26.5	26.6	26.8	27.2	27.9	26.9	97.9
平成21年	28.5	27.3	25.9	25.3	25.8	25.1	25.2	24.4	24.5	23.4	23.9	23.2	25.2	93.7
平成22年	22.5													

(単位:%)

富士支部 回転率の推移

静岡県倉庫協会

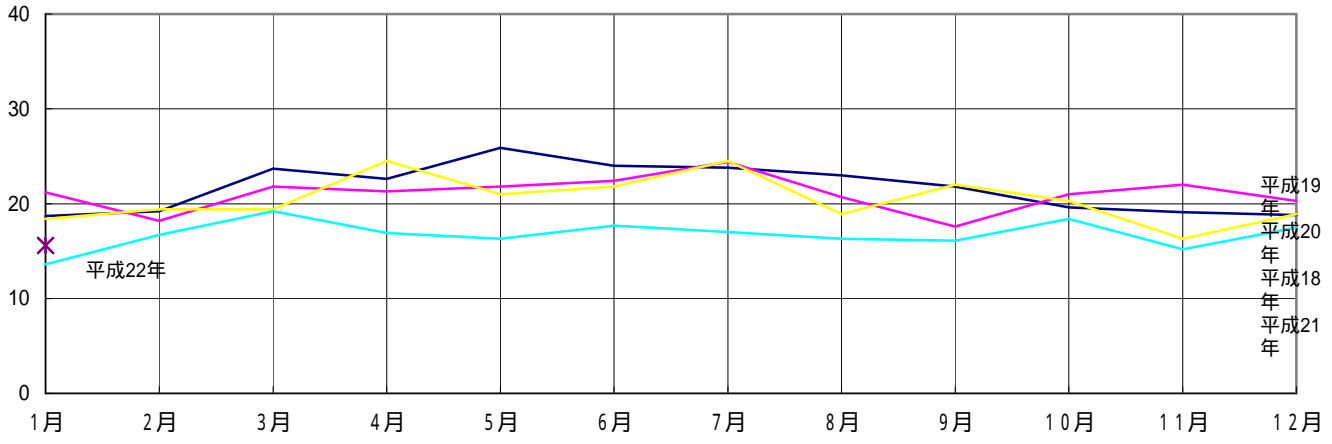


	1月	2月	3月	4月	5月	6月	7月	8月	9月	10月	11月	12月	年間平均	前年比 %
平成18年	56.9	55.9	61.4	59.1	57.4	59	56.7	61	58.2	65.4	63.6	58.7	59.4	98.8
平成19年	55.7	58.1	63.8	61.8	65.1	62.4	56.7	58	61.8	64.1	62.6	62.1	61.0	102.6
平成20年	53.4	56.8	60.1	66.3	59.5	56.9	63.3	53.2	56.2	59.4	52.6	50.7	57.4	94.0
平成21年	41.6	42.1	44.7	54.4	51.3	52.5	59.6	53.8	58.6	59.2	60.8	62.6	53.4	93.1
平成22年	55.5													

(単位:万トン)

清水支部 入庫高の推移

静岡県倉庫協会

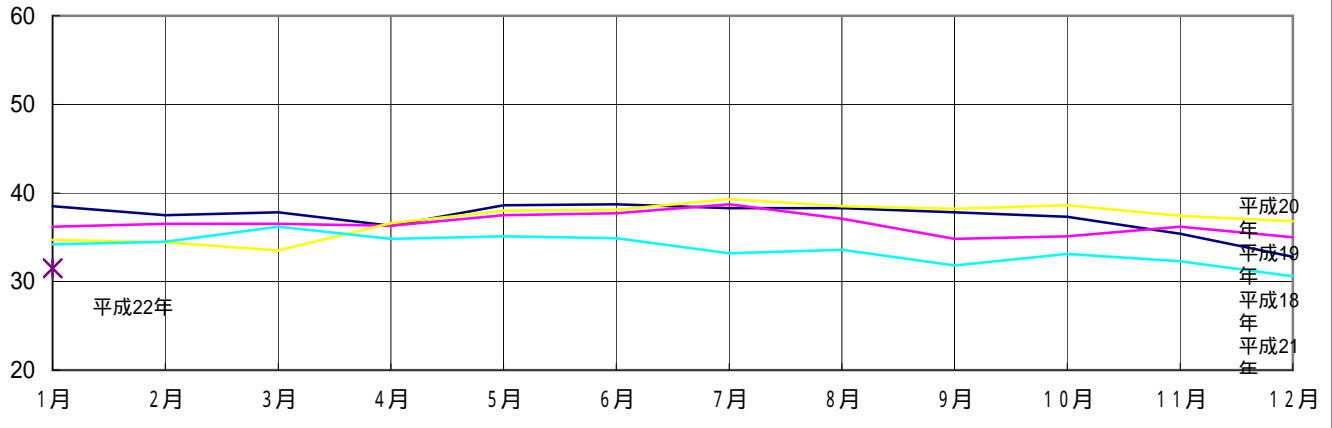


	1月	2月	3月	4月	5月	6月	7月	8月	9月	10月	11月	12月	年間合計	前年比 %
平成18年	18.7	19.2	23.7	22.6	25.9	24.0	23.8	23.0	21.8	19.6	19.1	18.8	260.2	92.4
平成19年	21.2	18.2	21.8	21.3	21.8	22.4	24.4	20.7	17.6	21.0	22.0	20.3	252.7	97.1
平成20年	18.4	19.4	19.4	24.5	21.0	21.8	24.5	18.9	22.0	20.3	16.3	18.9	245.4	97.1
平成21年	13.6	16.7	19.2	16.9	16.3	17.7	17.0	16.3	16.1	18.4	15.2	17.5	200.9	81.9
平成22年	15.6													

(単位:万トン)

清水支部 月末保管残高の推移

静岡県倉庫協会

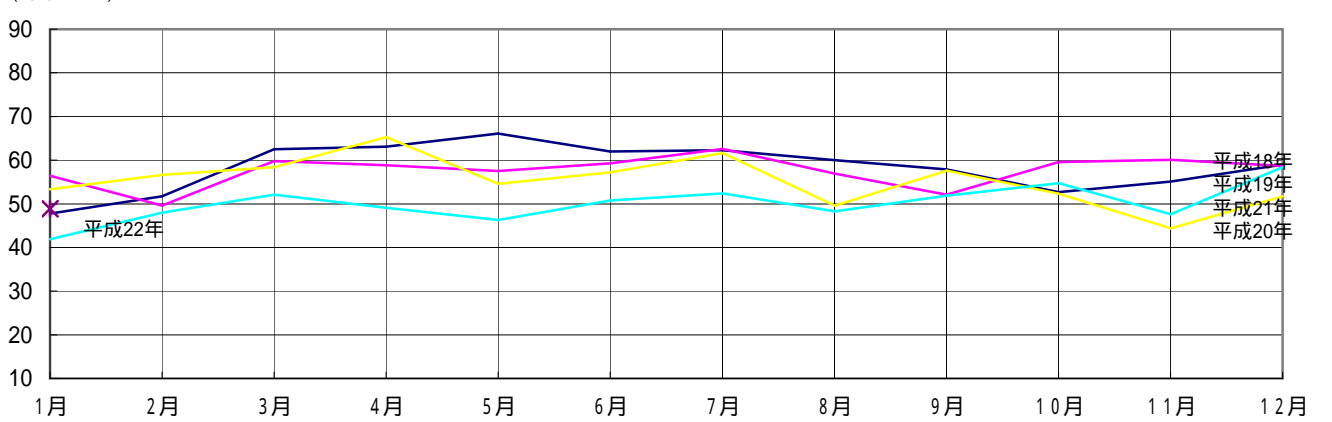


	1月	2月	3月	4月	5月	6月	7月	8月	9月	10月	11月	12月	年間平均	前年比 %
平成18年	38.5	37.5	37.8	36.3	38.6	38.7	38.3	38.3	37.8	37.3	35.4	32.8	37.3	90.8
平成19年	36.2	36.5	36.5	36.3	37.5	37.7	38.7	37.1	34.8	35.1	36.2	35.0	36.5	97.8
平成20年	34.7	34.4	33.5	36.6	38.0	38.1	39.3	38.5	38.2	38.6	37.4	36.8	37.0	101.5
平成21年	34.2	34.5	36.2	34.8	35.1	34.9	33.2	33.6	31.8	33.1	32.3	30.6	33.7	91.0
平成22年	31.5													

(単位:%)

清水支部 回転率の推移

静岡県倉庫協会

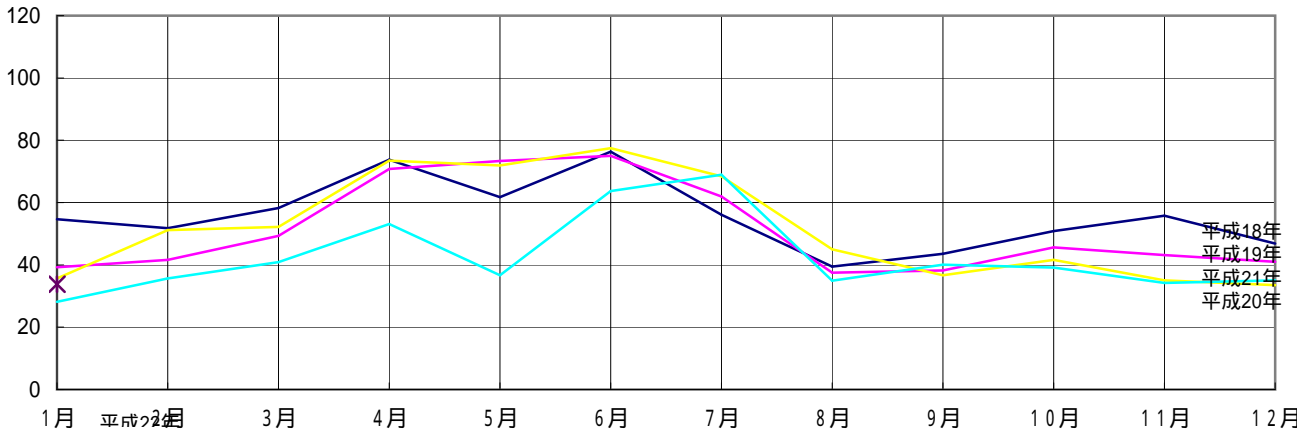


	1月	2月	3月	4月	5月	6月	7月	8月	9月	10月	11月	12月	年間平均	前年比 %
平成18年	47.8	51.7	62.5	63.1	66.1	62	62.3	60	57.9	52.7	55.1	59.0	58.4	102.1
平成19年	56.4	49.6	59.8	58.8	57.5	59.3	62.6	56.9	52.1	59.6	60.1	58.7	57.6	98.7
平成20年	53.3	56.6	58.4	65.3	54.6	57.2	61.6	49.6	57.6	52.3	44.4	51.7	55.2	95.8
平成21年	41.9	48	52.1	49.1	46.3	50.8	52.4	48.3	51.9	54.7	47.6	58.4	50.1	90.8
平成22年	48.9													

(単位:千トン)

静岡支部 入庫高の推移

静岡県倉庫協会

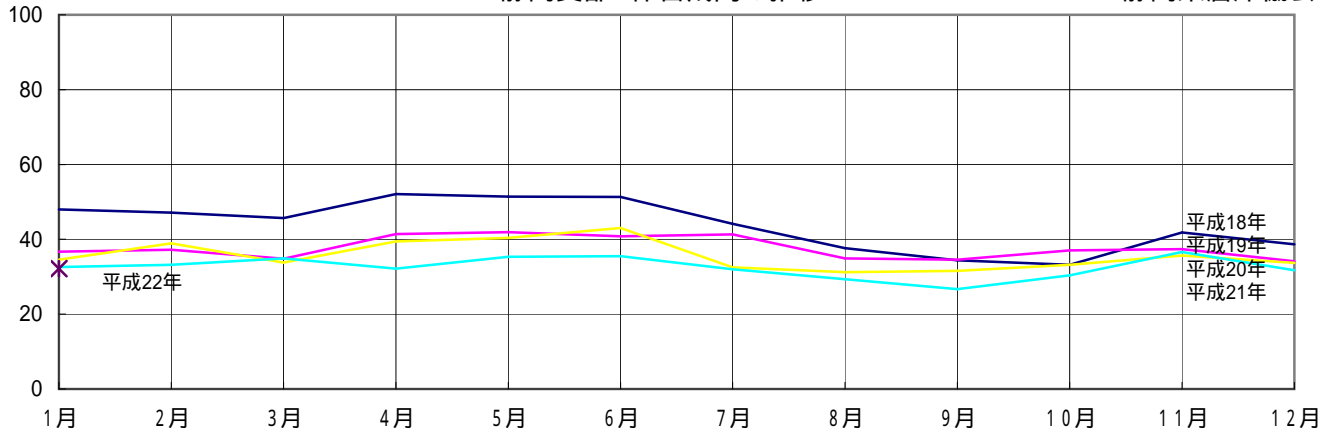


	1月	2月	3月	4月	5月	6月	7月	8月	9月	10月	11月	12月	年間合計	前年比 %
平成18年	54.7	51.8	58.3	73.8	61.7	76.3	56.1	39.5	43.6	50.9	55.8	46.8	669.3	79.2
平成19年	39.2	41.6	49.3	70.8	73.4	75.0	62.0	37.5	38.2	45.6	43.2	41.0	616.8	92.2
平成20年	35.6	51.2	52.2	73.5	71.9	77.5	68.4	45.0	36.7	41.6	35.0	33.5	622.1	100.9
平成21年	28.1	35.6	40.9	53.1	36.7	63.7	68.9	34.9	40.1	39.1	34.2	35.0	510.3	82.0
平成22年	33.8													

(単位:千トン)

静岡支部 保管残高の推移

静岡県倉庫協会

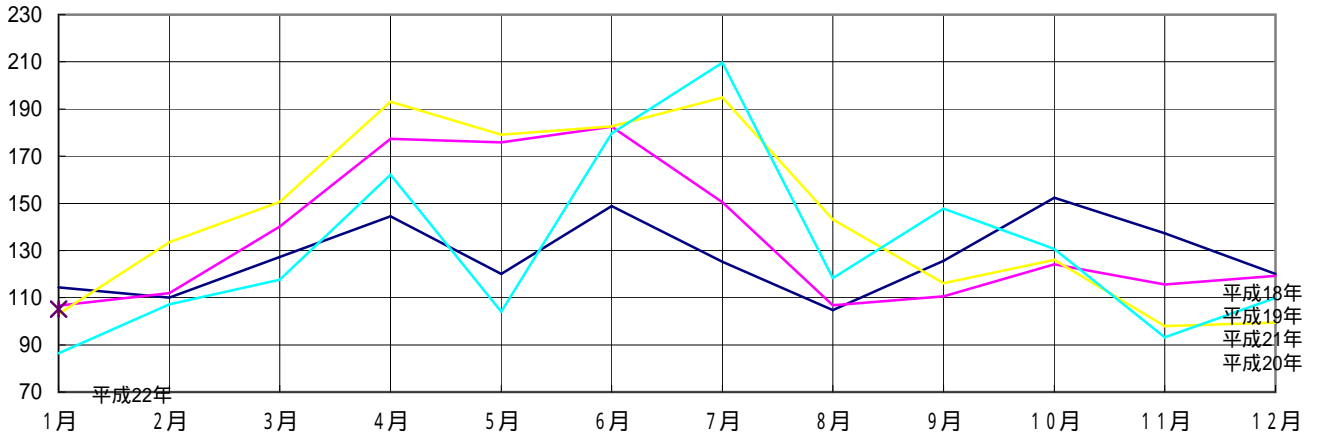


	1月	2月	3月	4月	5月	6月	7月	8月	9月	10月	11月	12月	年間平均	前年比 %
平成18年	48.0	47.1	45.7	52.1	51.4	51.3	44.1	37.6	34.4	33.2	41.8	38.7	43.8	94.3
平成19年	36.7	37.2	34.8	41.4	41.9	40.8	41.3	34.9	34.6	37.0	37.4	34.1	37.7	86.0
平成20年	34.6	38.9	33.8	39.4	40.4	43.0	32.5	31.2	31.6	33.2	35.7	33.7	35.7	94.7
平成21年	32.6	33.2	34.9	32.2	35.3	35.5	32.0	29.3	26.7	30.4	36.6	31.7	32.5	91.2
平成22年	32.2													

(単位:%)

静岡支部 回転率の推移

静岡県倉庫協会

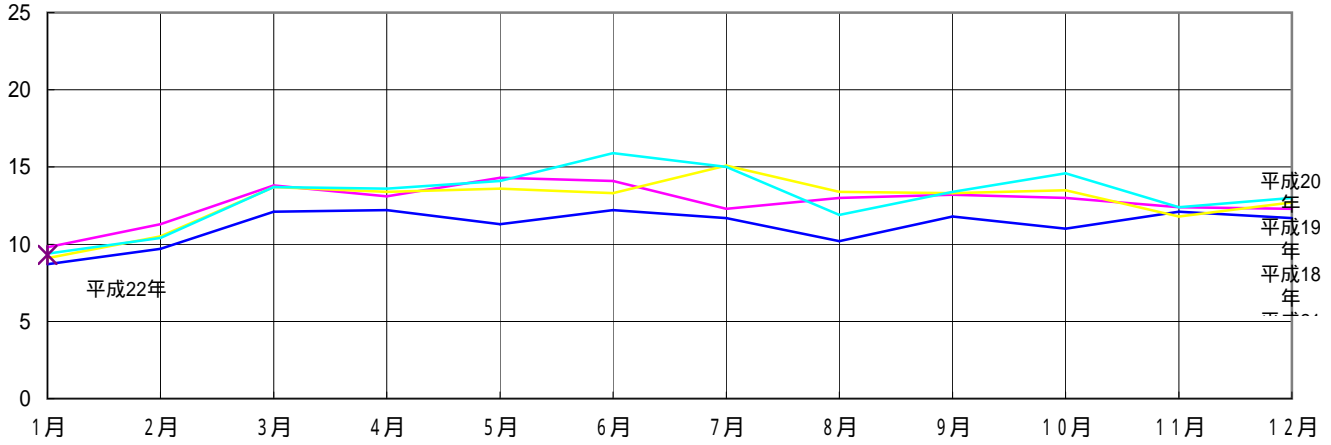


	1月	2月	3月	4月	5月	6月	7月	8月	9月	10月	11月	12月	年間平均	前年比 %
平成18年	114.4	110	127.3	144.5	120.1	148.9	125.3	104.8	125.6	152.4	137.3	120.1	127.6	84.5
平成19年	106.7	112	140.2	177.4	175.8	182.5	150.5	106.8	110.6	124.1	115.6	119.2	135.1	105.9
平成20年	103.1	133.5	150.6	193.1	179.1	182.6	194.9	143.1	116.2	126	97.9	99.5	143.3	106.1
平成21年	86.4	107.2	117.6	162.2	104.1	179.7	209.7	118.3	147.7	130.6	93.2	109.9	130.6	91.1
平成22年	105.2													

(単位:万トン)

駿遠支部 入庫高の推移

静岡県倉庫協会

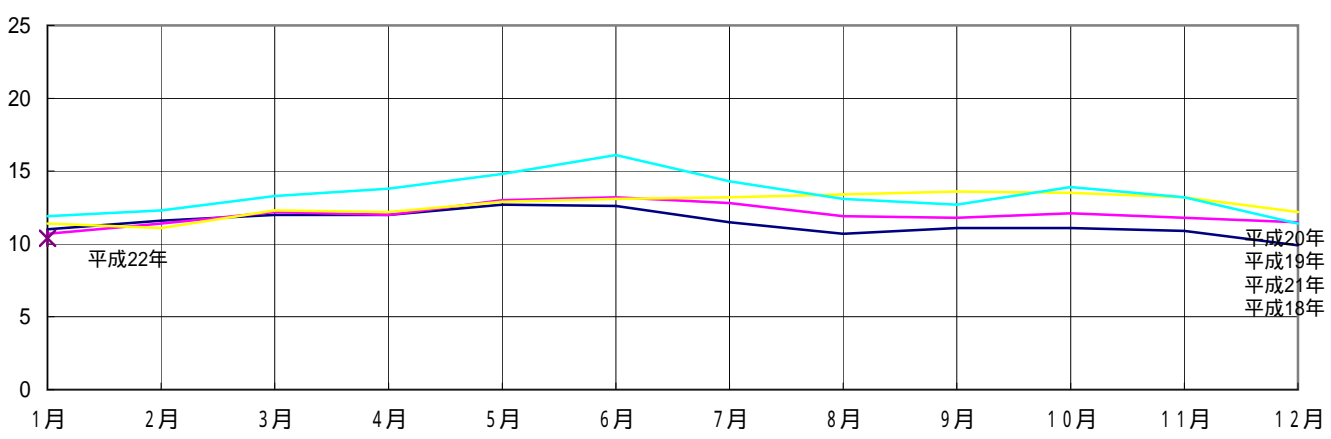


	1月	2月	3月	4月	5月	6月	7月	8月	9月	10月	11月	12月	年間合計	前年比 %
平成18年	8.7	9.7	12.1	12.2	11.3	12.2	11.7	10.2	11.8	11.0	12.1	11.7	134.7	84.0
平成19年	9.8	11.3	13.8	13.1	14.3	14.1	12.3	13.0	13.2	13.0	12.4	12.3	152.6	113.3
平成20年	9.1	10.5	13.7	13.4	13.6	13.3	15.1	13.4	13.3	13.5	11.8	12.7	153.4	100.5
平成21年	9.4	10.4	13.7	13.6	14.1	15.9	15.0	11.9	13.4	14.6	12.4	13.0	157.4	102.6
平成22年	9.3													

(単位:万トン)

駿遠支部 月末保管残高の推移

静岡県倉庫協会

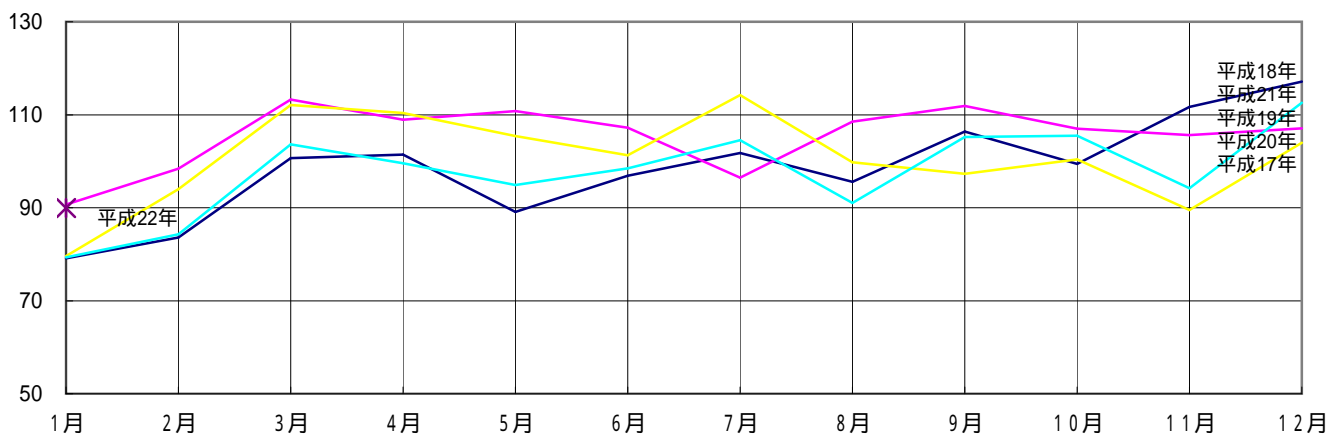


	1月	2月	3月	4月	5月	6月	7月	8月	9月	10月	11月	12月	年間平均	前年比 %
平成18年	11.0	11.6	12.0	12.0	12.7	12.6	11.5	10.7	11.1	11.1	10.9	9.9	11.4	90.1
平成19年	10.7	11.4	12.2	12.0	13.0	13.2	12.8	11.9	11.8	12.1	11.8	11.5	12.0	105.3
平成20年	11.4	11.1	12.3	12.2	12.9	13.1	13.2	13.4	13.6	13.5	13.2	12.2	12.7	105.3
平成21年	11.9	12.3	13.3	13.8	14.8	16.1	14.3	13.1	12.7	13.9	13.2	11.4	13.4	105.7
平成22年	10.4													

(単位:%)

駿遠支部 回転率の推移

静岡県倉庫協会

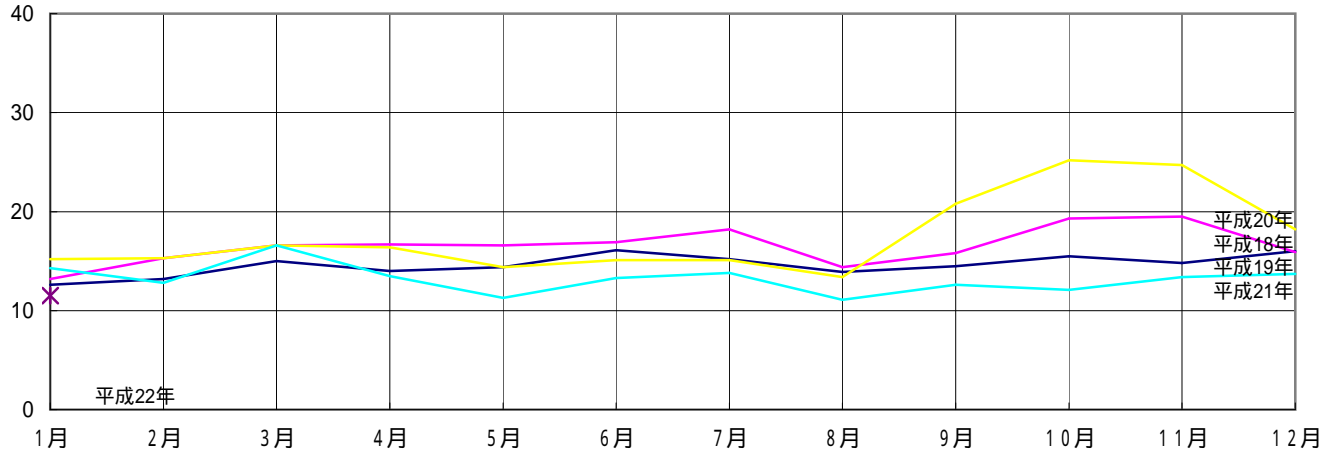


	1月	2月	3月	4月	5月	6月	7月	8月	9月	10月	11月	12月	年間平均	前年比 %
平成18年	79.1	83.6	100.7	101.4	89.1	96.9	101.8	95.6	106.4	99.4	111.7	117.1	98.6	93.6
平成19年	90.7	98.4	113.3	108.9	110.8	107.2	96.5	108.5	111.9	107.0	105.6	107.1	105.5	107.0
平成20年	79.6	94.0	112.1	110.4	105.4	101.3	114.2	99.8	97.3	100.4	89.5	104.0	100.7	95.4
平成21年	79.3	84.3	103.6	99.6	94.9	98.5	104.5	91.0	105.2	105.5	94.2	112.6	97.8	97.1
平成22年	89.9													

(単位:万トン)

西部支部 在庫高の推移

静岡県倉庫協会

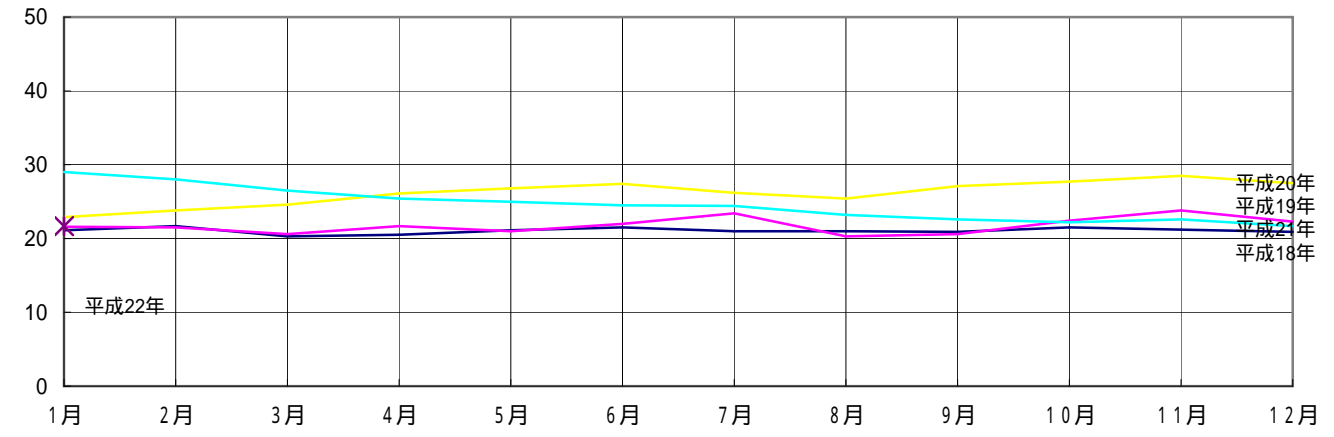


	1月	2月	3月	4月	5月	6月	7月	8月	9月	10月	11月	12月	年間合計	前年比 %
平成18年	12.6	13.2	15.0	14.0	14.4	16.1	15.2	13.9	14.5	15.5	14.8	16.0	175.2	104.5
平成19年	13.2	15.3	16.6	16.7	16.6	16.9	18.2	14.4	15.8	19.3	19.5	15.9	198.4	113.2
平成20年	15.2	15.3	16.6	16.4	14.4	15.1	15.1	13.4	20.8	25.2	24.7	18.2	210.4	106.0
平成21年	14.3	12.8	16.6	13.5	11.3	13.3	13.8	11.1	12.6	12.1	13.4	13.7	158.5	75.3
平成22年	11.5													

(単位:万トン)

西部支部 月末保管残高の推移

静岡県倉庫協会

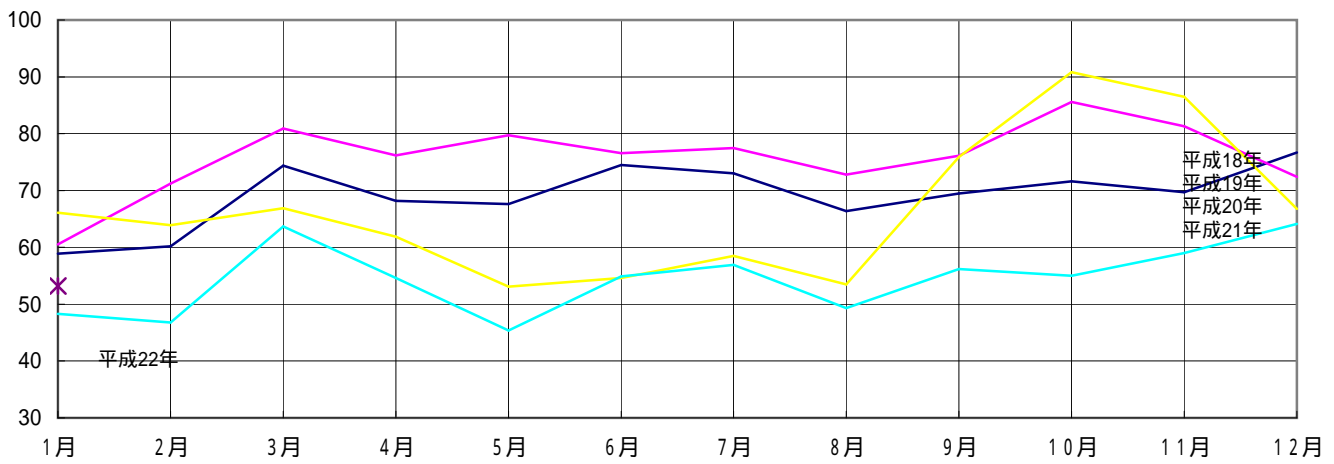


	1月	2月	3月	4月	5月	6月	7月	8月	9月	10月	11月	12月	年間平均	前年比 %
平成18年	21.1	21.7	20.3	20.5	21.1	21.5	21.0	21.0	20.9	21.5	21.2	20.9	21.1	100.0
平成19年	21.6	21.5	20.6	21.7	21.0	22.0	23.4	20.3	20.6	22.4	23.8	22.3	21.8	103.4
平成20年	22.9	23.8	24.6	26.1	26.8	27.4	26.2	25.4	27.1	27.7	28.5	27.5	26.2	120.2
平成21年	29.0	28.0	26.5	25.4	25.0	24.5	24.4	23.2	22.6	22.2	22.6	21.7	24.6	94.0
平成22年	21.7													

(単位: %)

西部支部 回転率の推移

静岡県倉庫協会



	1月	2月	3月	4月	5月	6月	7月	8月	9月	10月	11月	12月	年間平均	前年比 %
平成18年	58.9	60.2	74.4	68.2	67.6	74.5	73	66.4	69.5	71.6	69.7	76.7	69.2	104.2
平成19年	60.5	71.2	80.9	76.2	79.7	76.6	77.5	72.8	76.1	85.6	81.3	72.4	75.9	109.6
平成20年	66.1	63.9	66.9	61.9	53.1	54.6	58.5	53.5	75.9	90.8	86.5	66.8	66.5	87.7
平成21年	48.3	46.8	63.7	54.6	45.4	54.9	56.9	49.3	56.2	55	59	64.1	54.5	81.9
平成22年	53.2													