

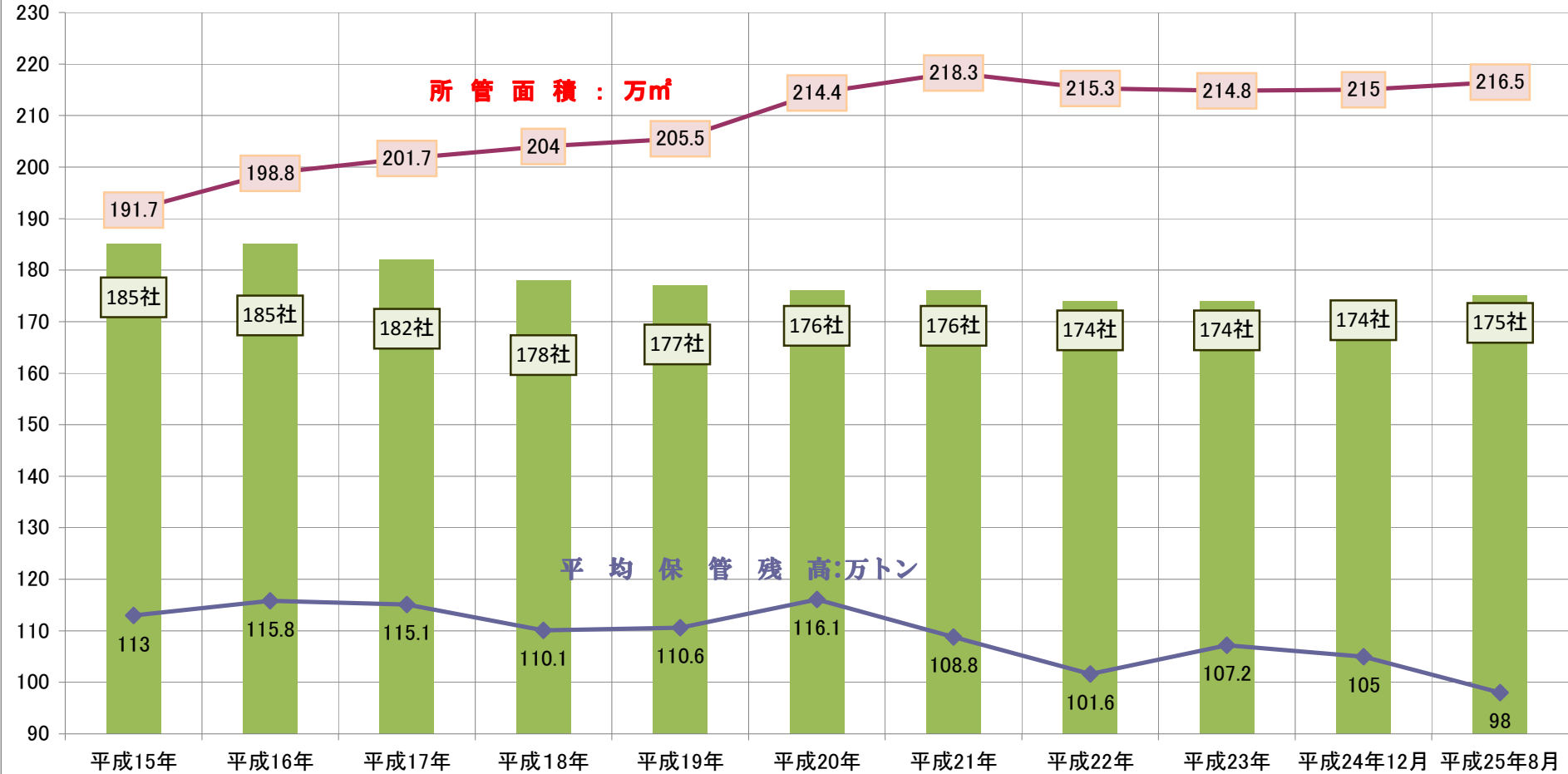
静岡県内の貨物動向

(平成25年8月分倉庫統計)

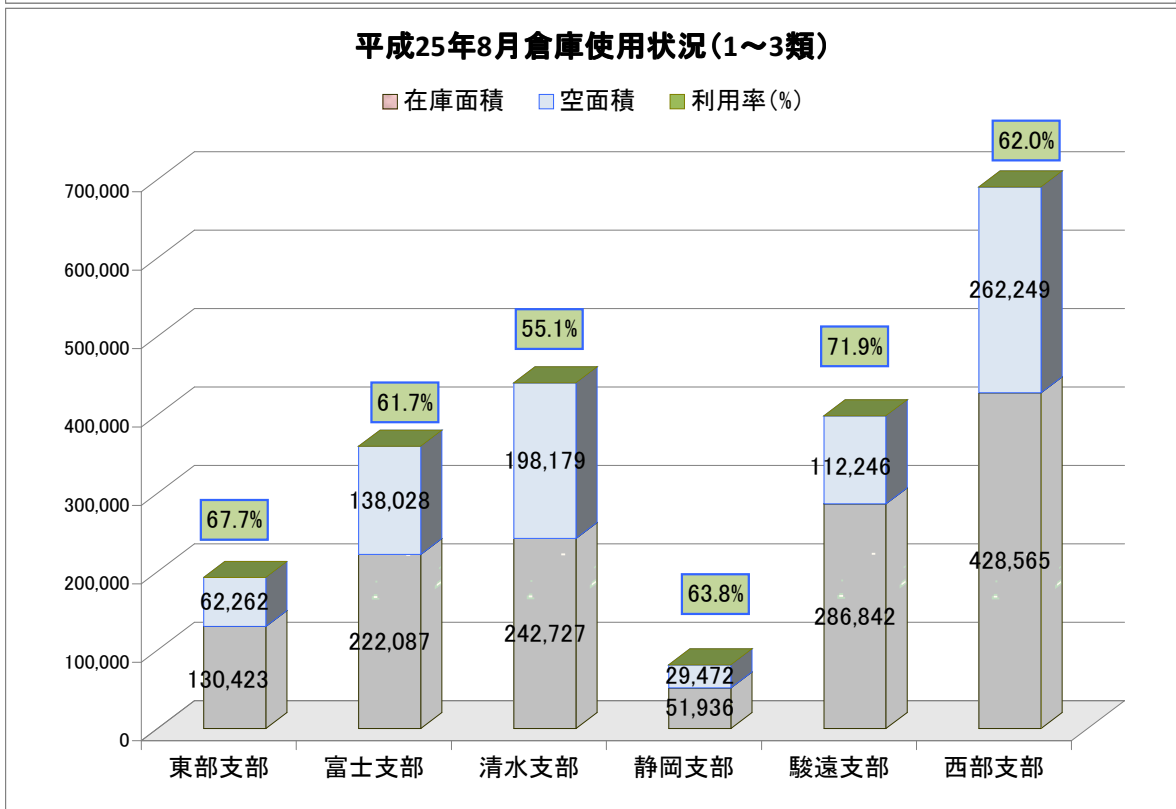
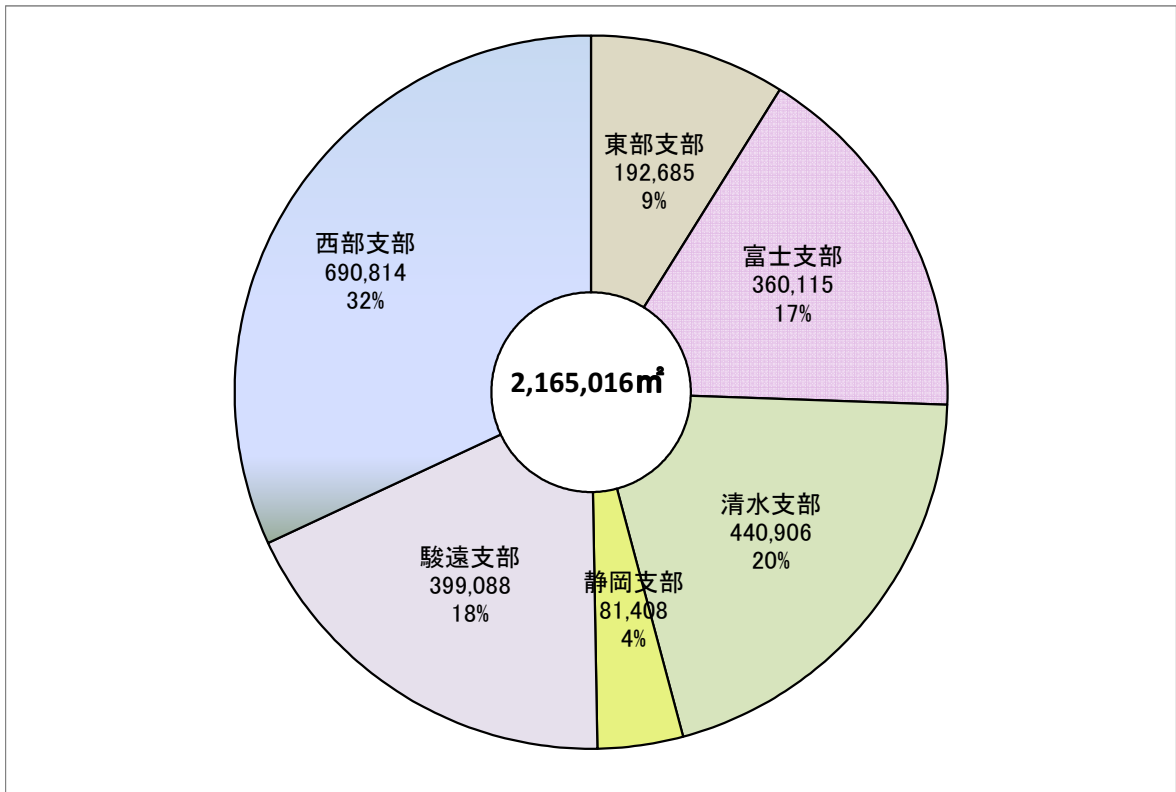
<u>シートNO</u>	<u>シート名称</u>
1	所管面積(1~3類)と保管残高の推移
2	倉庫使用状況
3	入庫高、保管残高、回転率の推移
4	入庫高上位10品目
5	東部、富士支部 入庫高上位10品目
6	清水、静岡支部 入庫高上位10品目
7	駿遠、西部支部 入庫高上位10品目
8	保管残高上位10品目
9	東部、富士支部 保管残高上位10品目
10	清水、静岡支部 保管残高上位10品目
11	駿遠、西部支部 保管残高上位10品目
12	東部支部 入庫、残高、回転率の推移
13	富士支部 入庫、残高、回転率の推移
14	清水支部 入庫、残高、回転率の推移
15	静岡支部 入庫、残高、回転率の推移
16	駿遠支部 入庫、残高、回転率の推移
17	西部支部 入庫、残高、回転率の推移

所管眼面積(1~3類)と平均保管残高・会員数の推移

静岡県倉庫協会



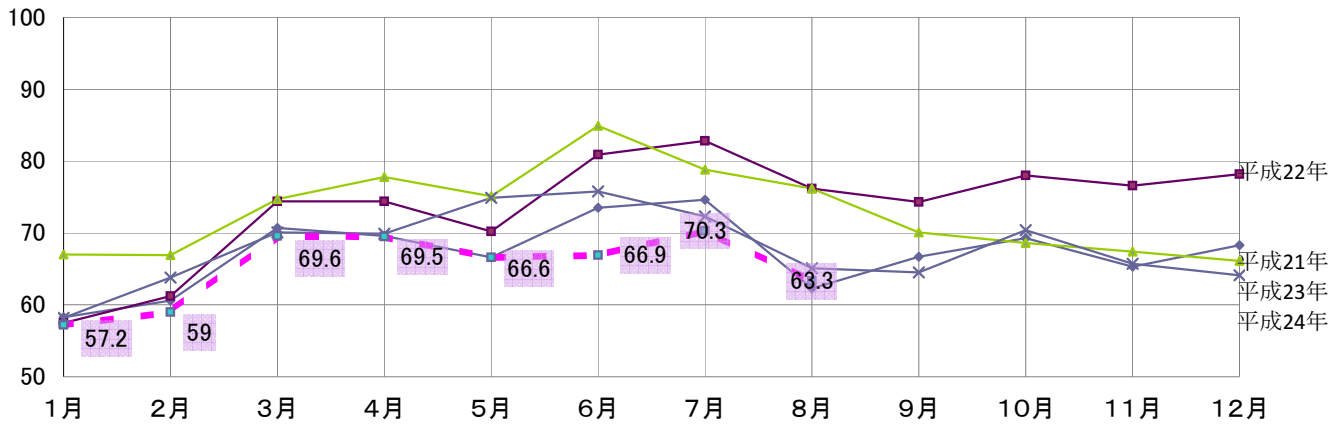
	平成15年	平成16年	平成17年	平成18年	平成19年	平成20年	平成21年	平成22年	平成23年	平成24年12月	平成25年8月
平均保管残高 (万トン)	113	115.8	115.1	110.1	110.6	116.1	108.8	101.6	107.2	105	98
所管面積 (万㎡)	191.7	198.8	201.7	204	205.5	214.4	218.3	215.3	214.8	215	216.5
会員数 (社)	185	185	182	178	177	176	176	174	174	174	175



倉庫別	区分	所管面積	在庫面積	利用率%	備考
野積倉庫		25,436 m ²	3,163 m ²	12.4	
サイロ		318,786 m ³	82,027 m ³	25.7	
危険品倉庫		11,721 m ²	7,534 m ²	64.3	

入庫高の推移 (万トン)

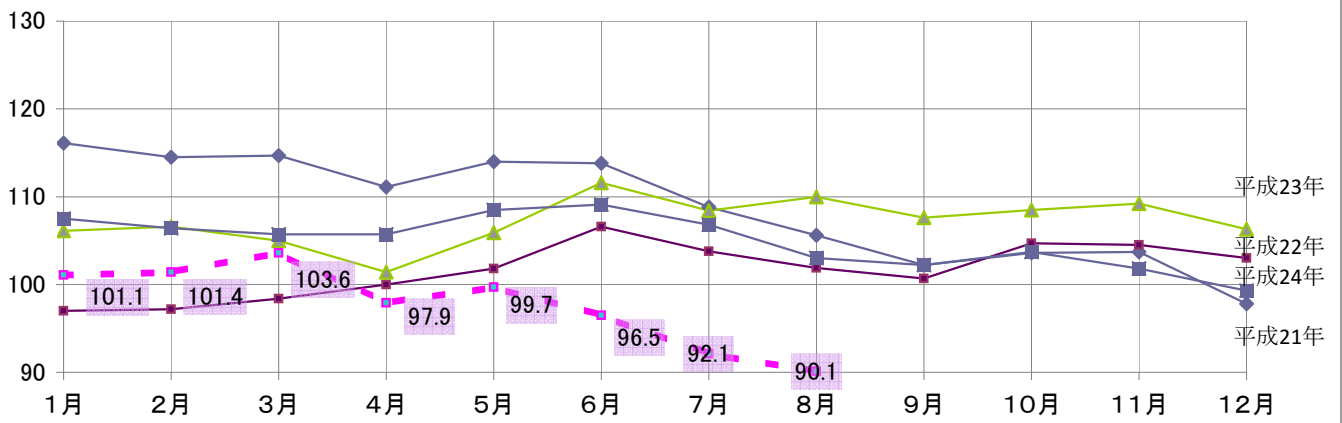
静岡県倉庫協会



	1月	2月	3月	4月	5月	6月	7月	8月	9月	10月	11月	12月	年合計	前年比 %
平成21年	58.3	60.6	70.7	69.6	66.6	73.5	74.6	62.3	66.7	69.3	65.3	68.3	805.8	84.2
平成22年	57.5	61.2	74.4	74.4	70.2	80.9	82.8	76.2	74.3	78	76.6	78.2	884.7	109.8
平成23年	67	66.9	74.7	77.8	75.1	84.9	78.8	76.2	70.1	68.6	67.4	66.1	873.6	98.7
平成24年	58.2	63.8	70.1	69.9	74.9	75.8	72.3	65.1	64.5	70.4	65.7	64.1	814.8	93.3
平成25年	57.2	59	69.6	69.5	66.6	66.9	70.3	63.3						

月末保管残高の推移 (万トン)

静岡県倉庫協会

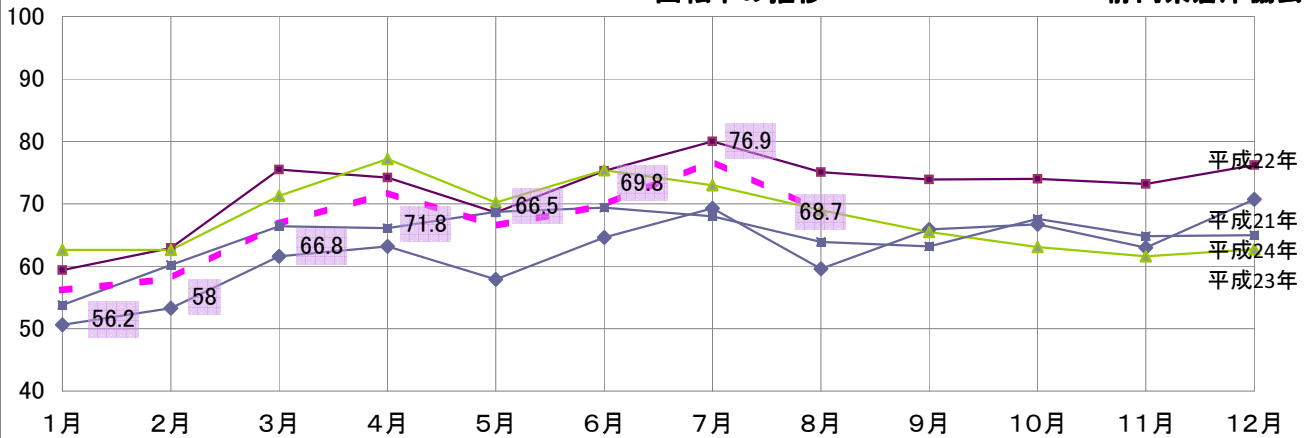


	1月	2月	3月	4月	5月	6月	7月	8月	9月	10月	11月	12月	年平均	前年比 %
平成21年	116.1	114.5	114.7	111.1	114	113.8	108.8	105.6	102.2	103.6	103.7	97.8	108.8	93.7
平成22年	97	97.2	98.4	100	101.8	106.6	103.8	101.9	100.7	104.7	104.5	103	101.6	93.4
平成23年	106.1	106.6	105	101.4	105.9	111.6	108.4	110	107.6	108.5	109.2	106.3	107.2	105.5
平成24年	107.5	106.4	105.7	105.7	108.5	109.1	106.8	103	102.2	103.7	101.8	99.3	105.0	97.9
平成25年	101.1	101.4	103.6	97.9	99.7	96.5	92.1	90.1						

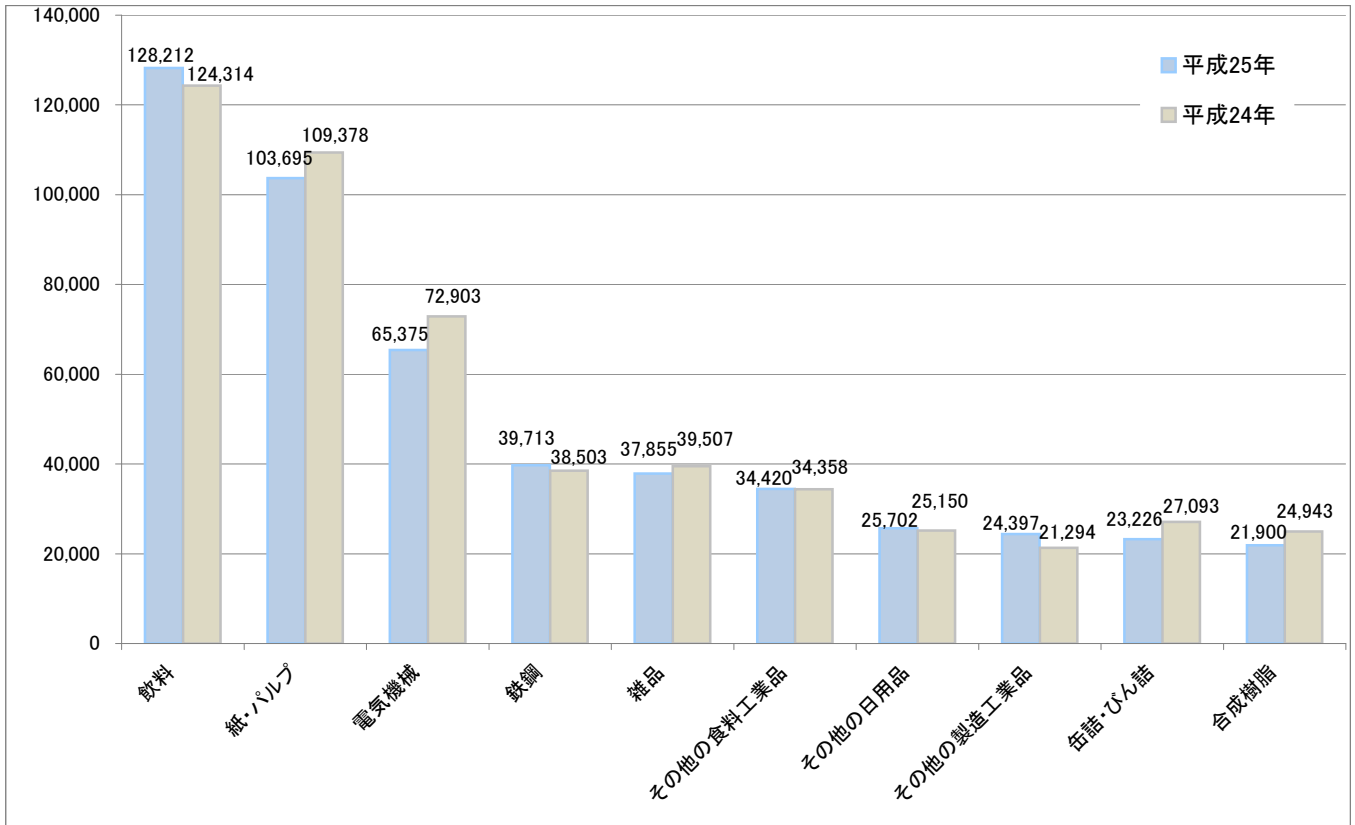
単位: %

回転率の推移

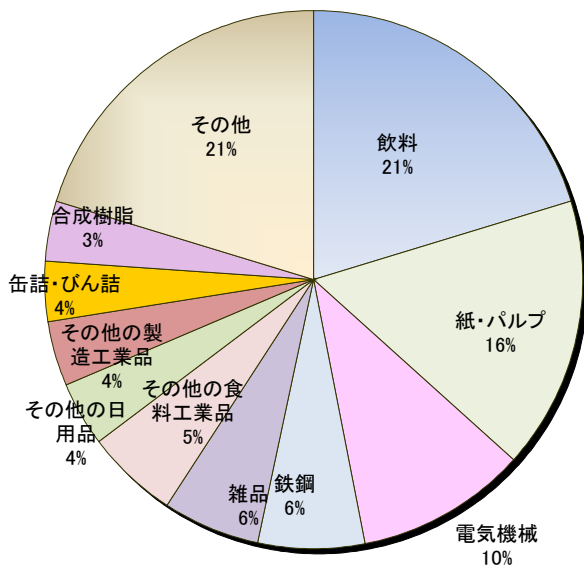
静岡県倉庫協会



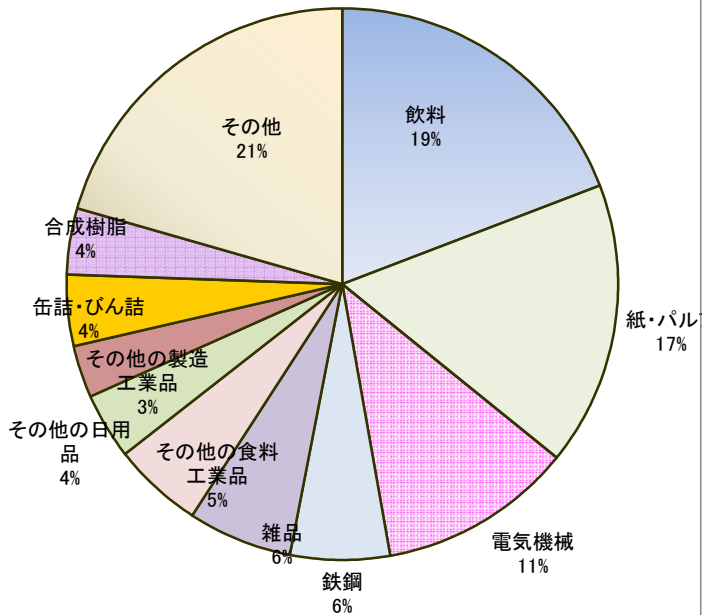
	1月	2月	3月	4月	5月	6月	7月	8月	9月	10月	11月	12月	年平均	前年比 %
平成21年	50.6	53.3	61.6	63.2	57.9	64.6	69.3	59.6	65.9	66.7	63	70.7	62.2	90.7
平成22年	59.4	62.9	75.5	74.2	68.6	75.3	80	75.1	73.9	74	73.2	76.2	72.4	116.4
平成23年	62.6	62.6	71.3	77.2	70.2	75.4	73	69	65.5	63.1	61.6	62.7	67.9	93.8
平成24年	53.8	60.2	66.4	66.1	68.7	69.4	68	63.9	63.2	67.6	64.8	65	64.8	95.4
平成25年	56.2	58	66.8	71.8	66.5	69.8	76.9	68.7						



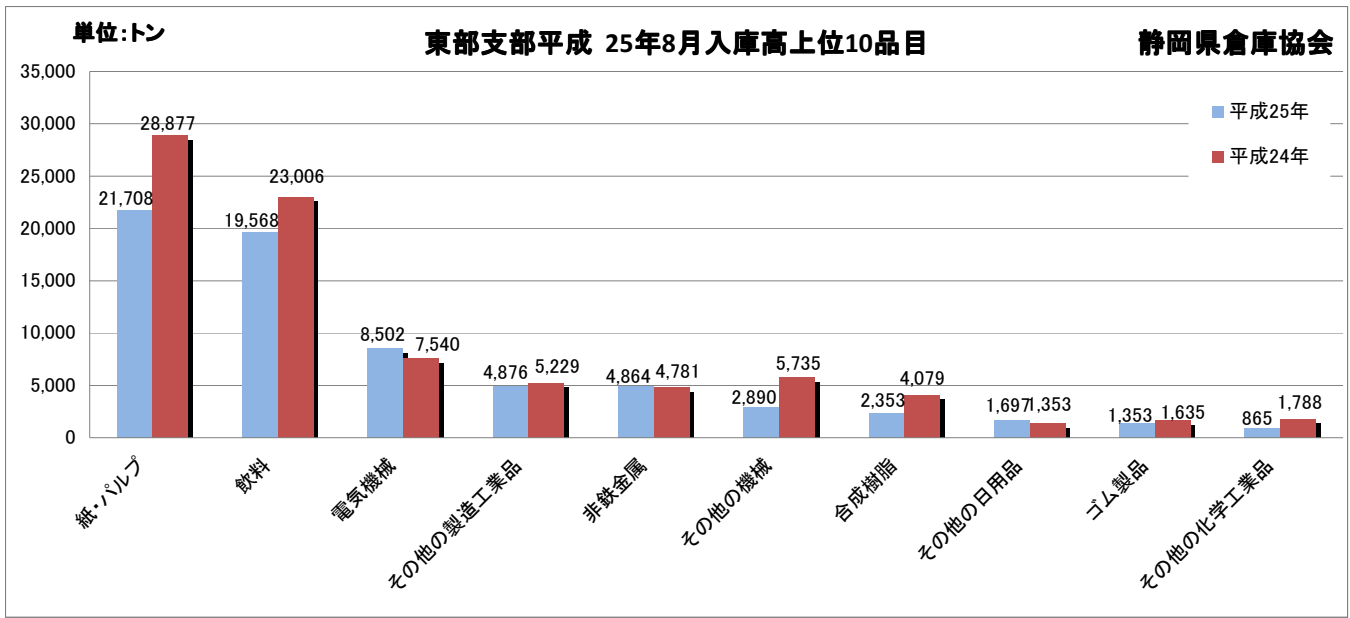
平成25年8月入庫高



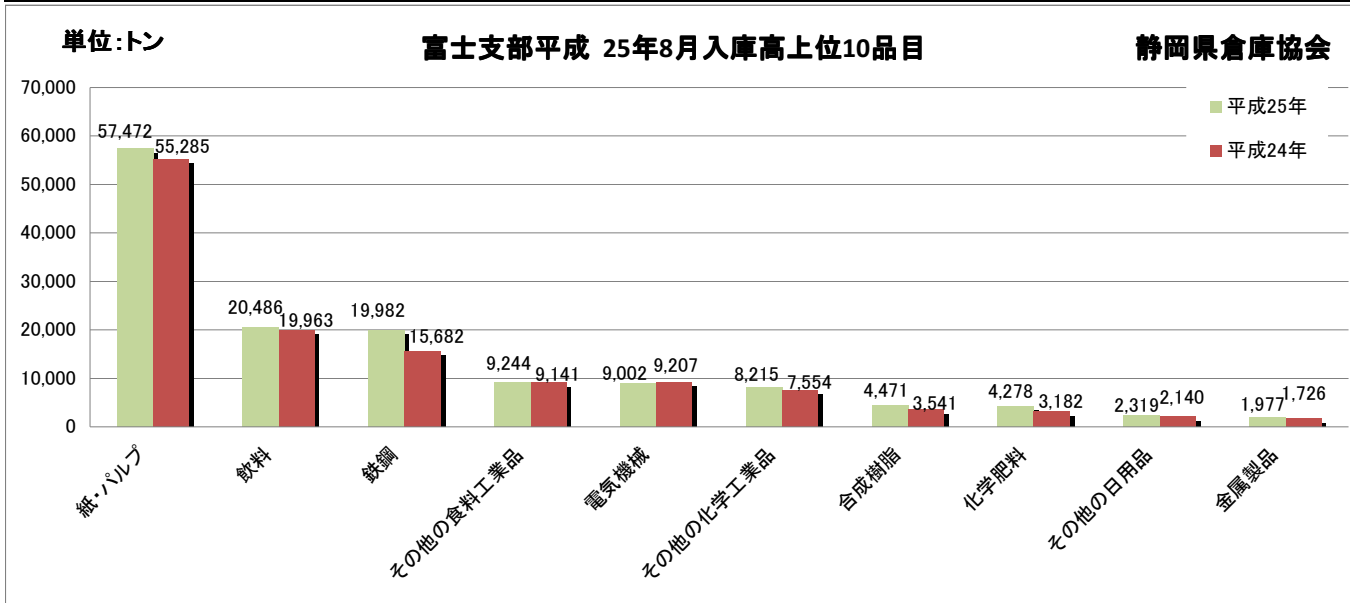
平成24年8月入庫高



順位	品目	平成25年	平成24年	前月比%	前年同月比%	備考
1	飲料	128,212	124,314	83.7	103.1	
2	紙・パルプ	103,695	109,378	102.3	94.8	
3	電気機械	65,375	72,903	80.8	89.7	
4	鉄鋼	39,713	38,503	93.3	103.1	
5	雑品	37,855	39,507	90.6	95.8	
6	その他の食料工業品	34,420	34,358	73.1	100.2	
7	その他の日用品	25,702	25,150	82.2	102.2	
8	その他の製造工業品	24,397	21,294	87.8	114.6	
9	缶詰・びん詰	23,226	27,093	93.1	85.7	
10	合成樹脂	21,900	24,943	96.3	87.8	
	40品目合計	633,018	651,005	90.1	97.2	



順位	品目	平成25年	平成24年	前月比%	前年同月比%	備考
1	紙・パルプ	21,708	28,877	92.3	75.2	
2	飲料	19,568	23,006	89.6	85.1	
3	電気機械	8,502	7,540	100.3	112.8	
4	その他の製造工業品	4,876	5,229	75.9	93.2	
5	非鉄金属	4,864	4,781	88.8	101.7	
6	その他の機械	2,890	5,735	79.2	50.4	
7	合成樹脂	2,353	4,079	123.8	57.7	
8	その他の日用品	1,697	1,353	145.7	125.4	
9	ゴム製品	1,353	1,635	30.7	82.8	
10	その他の化学工業品	865	1,788	90.2	48.4	
	40品目合計	71,921	88,420	88.4	81.3	

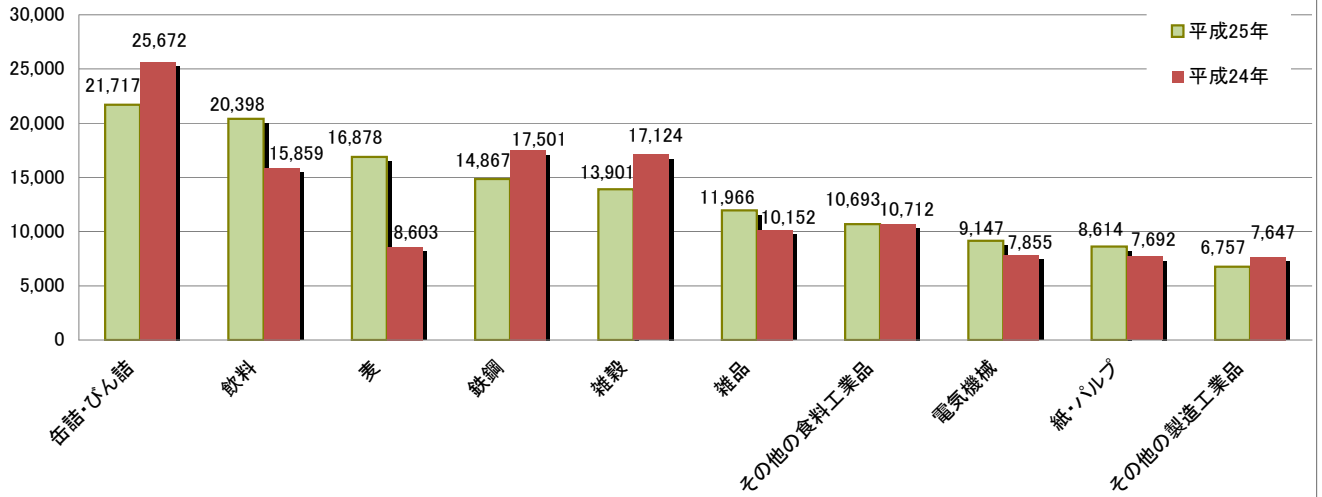


順位	品目	平成25年	平成24年	前月比%	前年同月比%	備考
1	紙・パルプ	57,472	55,285	115.0	104.0	
2	飲料	20,486	19,963	59.4	102.6	
3	鉄鋼	19,982	15,682	105.7	127.4	
4	その他の食料工業品	9,244	9,141	88.4	101.1	
5	電気機械	9,002	9,207	80.1	97.8	
6	その他の化学工業品	8,215	7,554	84.4	108.8	
7	合成樹脂	4,471	3,541	100.9	126.3	
8	化学肥料	4,278	3,182	175.1	134.4	
9	その他の日用品	2,319	2,140	80.5	108.4	
10	金属製品	1,977	1,726	129.1	114.5	
	40品目合計	139,904	131,690	93.6	106.2	

単位:トン

清水支部平成 25年8月入庫高上位10品目

静岡県倉庫協会

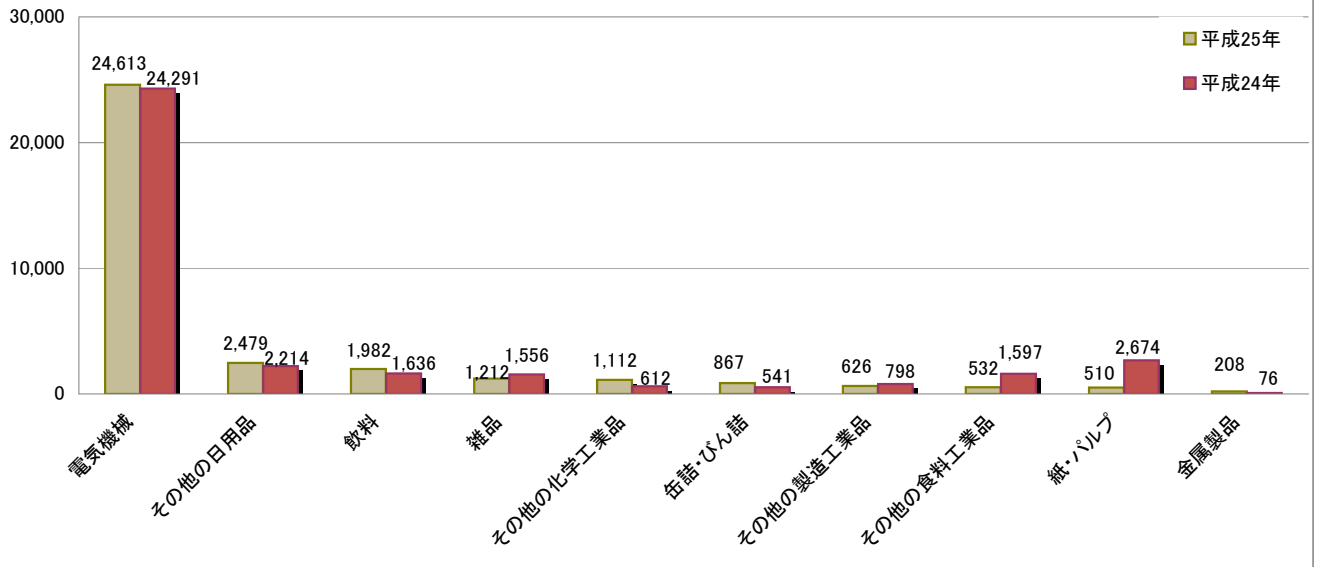


順位	品目	平成25年	平成24年	前月比%	前年同月比%	備考
1	缶詰・びん詰	21,717	25,672	93.2	84.6	
2	飲料	20,398	15,859	92.2	128.6	
3	麦	16,878	8,603	114.1	196.2	
4	鉄鋼	14,867	17,501	83.4	84.9	
5	雑穀	13,901	17,124	152.0	81.2	
6	雑品	11,966	10,152	109.3	117.9	
7	その他の食料工業品	10,693	10,712	53.9	99.8	
8	電気機械	9,147	7,855	75.4	116.4	
9	紙・パルプ	8,614	7,692	88.1	112.0	
10	その他の製造工業品	6,757	7,647	101.7	88.4	
	40品目合計	155,596	151,553	89.8	102.7	

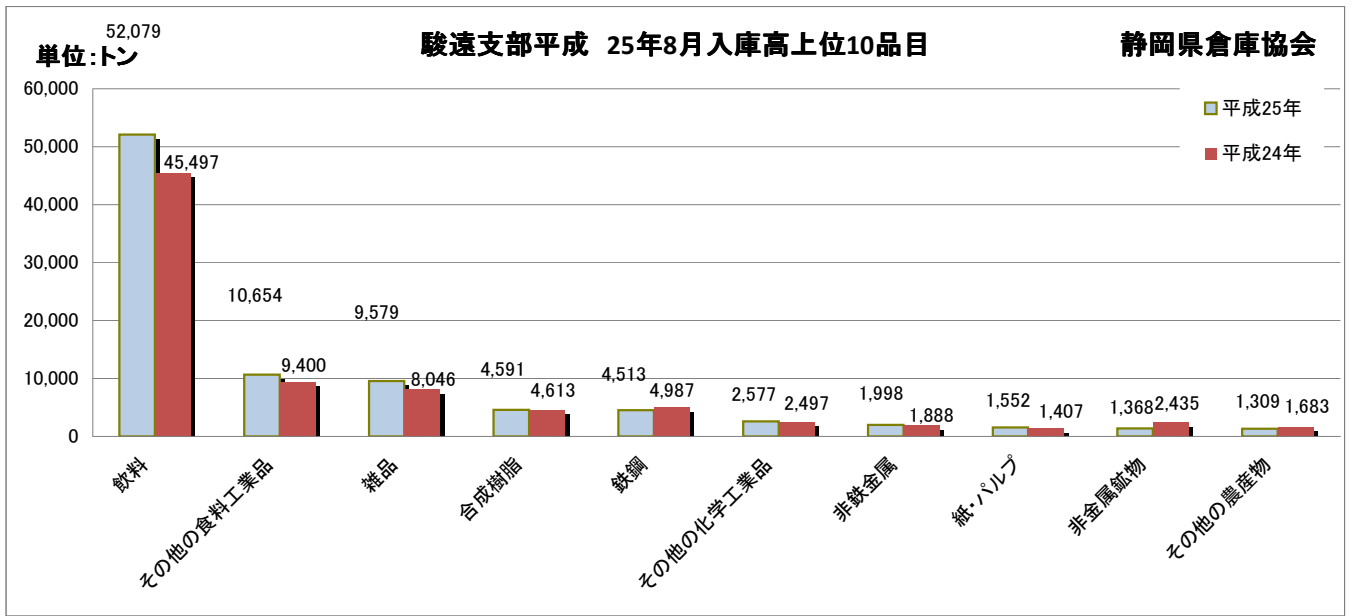
単位:トン

静岡支部平成 25年8月入庫高上位10品目

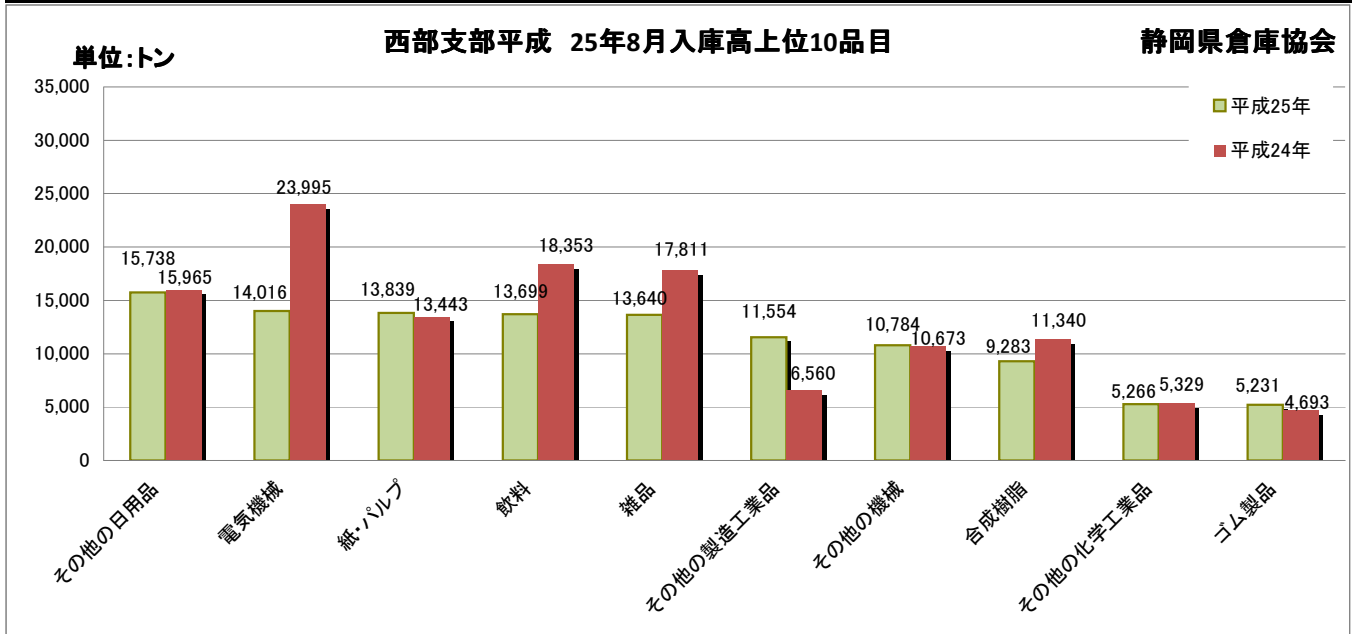
静岡県倉庫協会



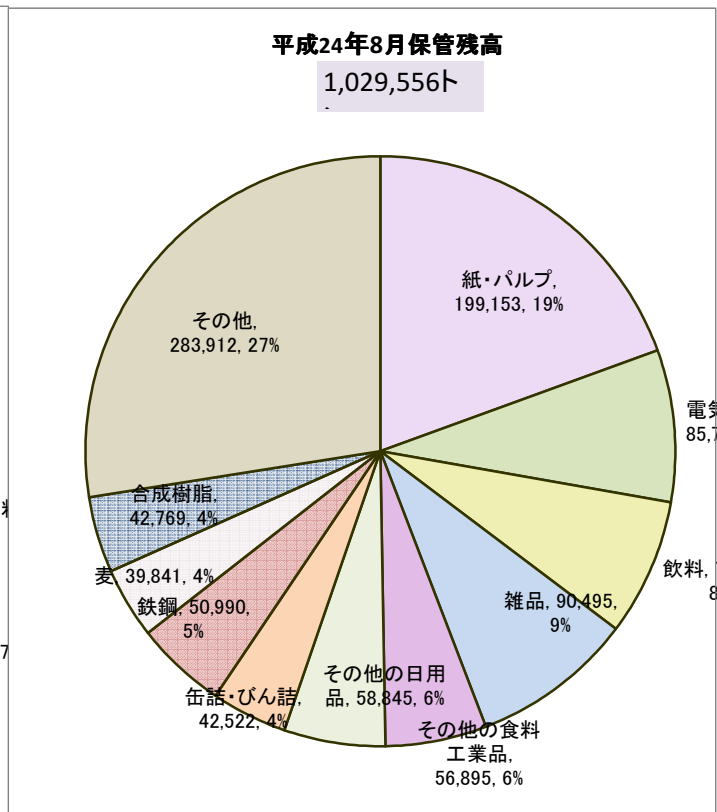
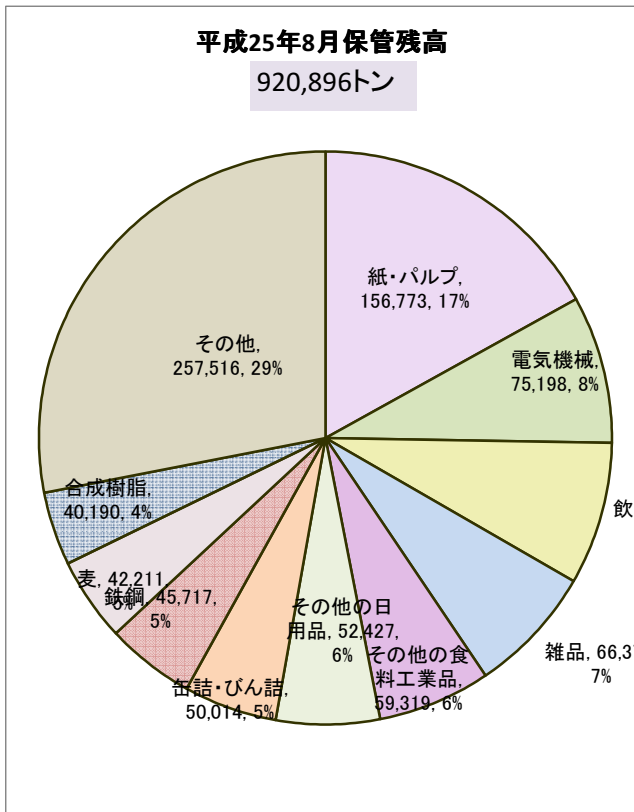
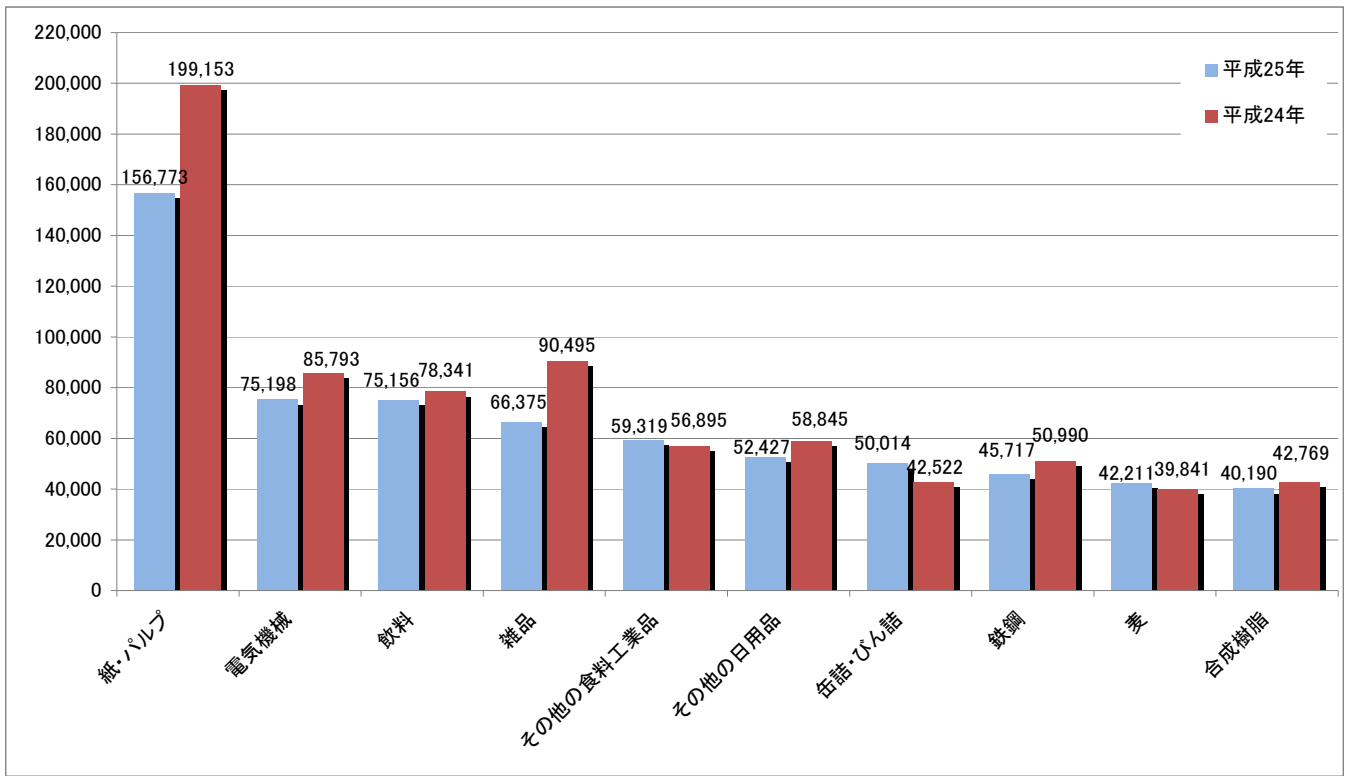
順位	品目	平成25年	平成24年	前月比%	前年同月比%	備考
1	電気機械	24,613	24,291	69.1	101.3	
2	その他の日用品	2,479	2,214	70.5	112.0	
3	飲料	1,982	1,636	69.2	121.1	
4	雑品	1,212	1,556	76.3	77.9	
5	その他の化学工業品	1,112	612	261.6	181.7	
6	缶詰・びん詰	867	541	105.2	160.3	
7	その他の製造工業品	626	798	53.6	78.4	
8	その他の食料工業品	532	1,597	76.0	33.3	
9	紙・パルプ	510	2,674	68.1	19.1	
10	金属製品	208	76	49.9	273.7	
	40品目合計	34,873	36,868	70.9	94.6	



順位	品目	平成25年	平成24年	前月比%	前年同月比%	備考
1	飲料	52,079	45,497	102.3	114.5	
2	その他の食料工業品	10,654	9,400	88.7	113.3	
3	雑品	9,579	8,046	100.1	119.1	
4	合成樹脂	4,591	4,613	93.9	99.5	
5	鉄鋼	4,513	4,987	82.4	90.5	
6	その他の化学工業品	2,577	2,497	132.9	103.2	
7	非鉄金属	1,998	1,888	80.5	105.8	
8	紙・パルプ	1,552	1,407	93.9	110.3	
9	非金属鉱物	1,368	2,435	97.4	56.2	
10	その他の農産物	1,309	1,683	65.2	77.8	
	40品目合計	96,284	90,274	97.3	106.7	



順位	品目	平成25年	平成24年	前月比%	前年同月比%	備考
1	その他の日用品	15,738	15,965	88.3	98.6	
2	電気機械	14,016	23,995	103.8	58.4	
3	紙・パルプ	13,839	13,443	88.4	102.9	
4	飲料	13,699	18,353	65.1	74.6	
5	雑品	13,640	17,811	74.6	76.6	
6	その他の製造工業品	11,554	6,560	90.2	176.1	
7	その他の機械	10,784	10,673	84.3	101.0	
8	合成樹脂	9,283	11,340	92.3	81.9	
9	その他の化学工業品	5,266	5,329	91.9	98.8	
10	ゴム製品	5,231	4,693	158.4	111.5	
	40品目合計	134,440	152,200	89.2	88.3	

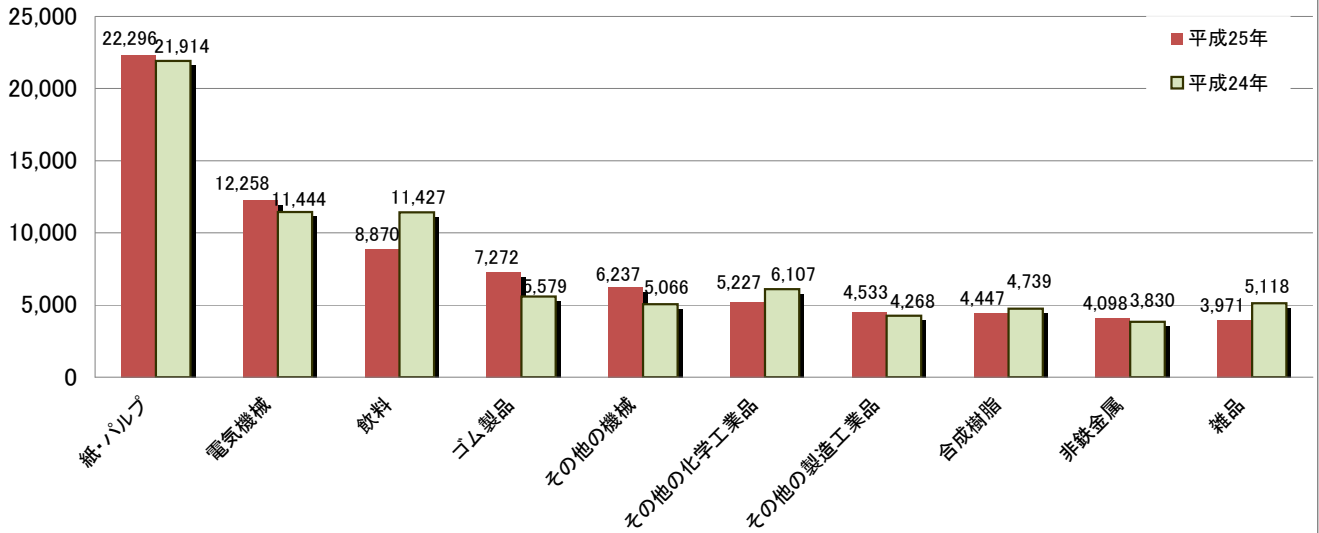


順位	品目	平成25年	平成24年	前月比%	前年同月比%	回転率
1	紙・パルプ	156,773	199,153	103.6	78.7	
2	電気機械	75,198	85,793	97.8	87.7	
3	飲料	75,156	78,341	92.3	95.9	
4	雑品	66,375	90,495	93.5	73.3	
5	その他の食料工業品	59,319	56,895	95.8	104.3	
6	その他の日用品	52,427	58,845	100.7	89.1	
7	缶詰・びん詰	50,014	42,522	115.3	117.6	
8	鉄鋼	45,717	50,990	111.2	89.7	
9	麦	42,211	39,841	103.3	105.9	
10	合成樹脂	40,190	42,769	102.6	94.0	
	40品目合計	920,896	1,029,556	100.0	89.4	68.7

(単位:トン)

東部支部平成 25年8月保管残高上位10品目

静岡県倉庫協会

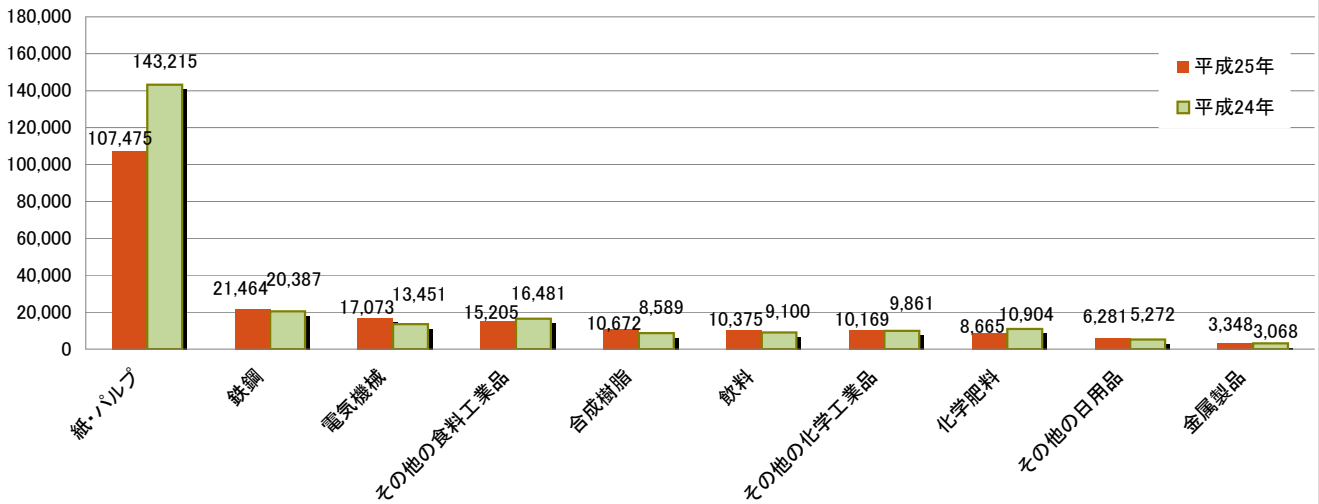


順位	品目	平成25年	平成24年	前月比%	前年同月比%	回転率%
1	紙・パルプ	22,296	21,914	102.3	101.7	
2	電気機械	12,258	11,444	100.4	107.1	
3	飲料	8,870	11,427	93.4	77.6	
4	ゴム製品	7,272	5,579	85.6	130.3	
5	その他の機械	6,237	5,066	98.8	123.1	
6	その他の化学工業品	5,227	6,107	93.5	85.6	
7	その他の製造工業品	4,533	4,268	100.2	106.2	
8	合成樹脂	4,447	4,739	120.1	93.8	
9	非鉄金属	4,098	3,830	93.0	107.0	
10	雑品	3,971	5,118	103.8	77.6	
	40品目合計	89,518	89,849	98.4	99.6	80.5

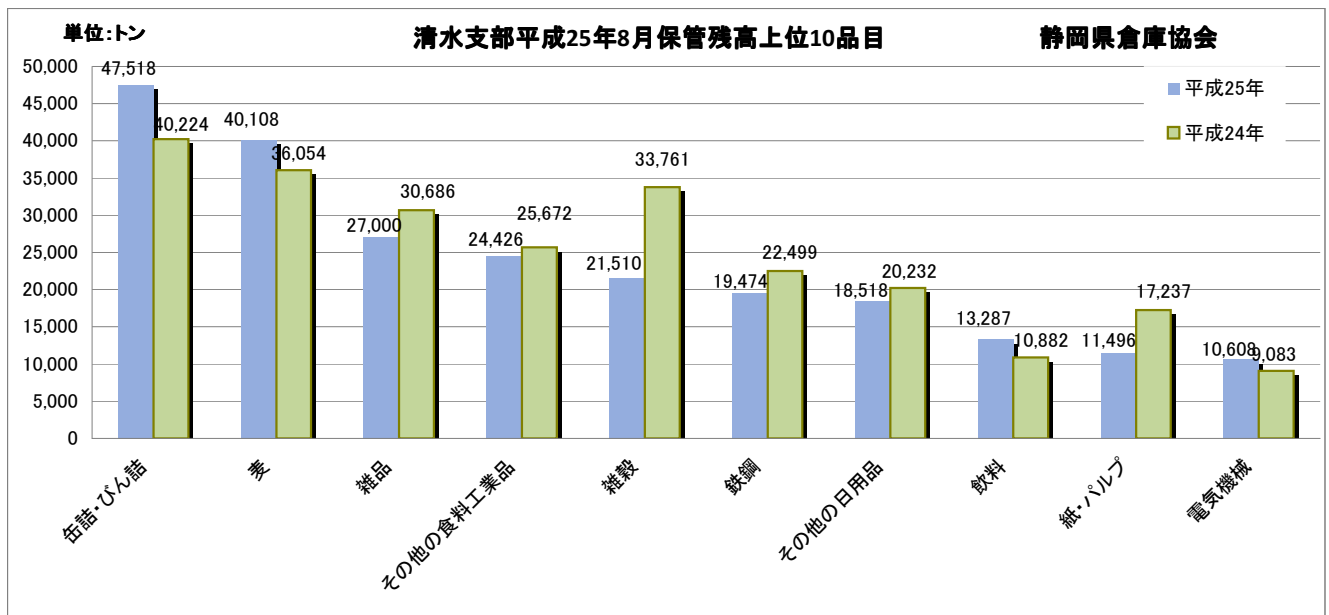
(単位:トン)

富士支部平成 25年8月保管残高上位10品目

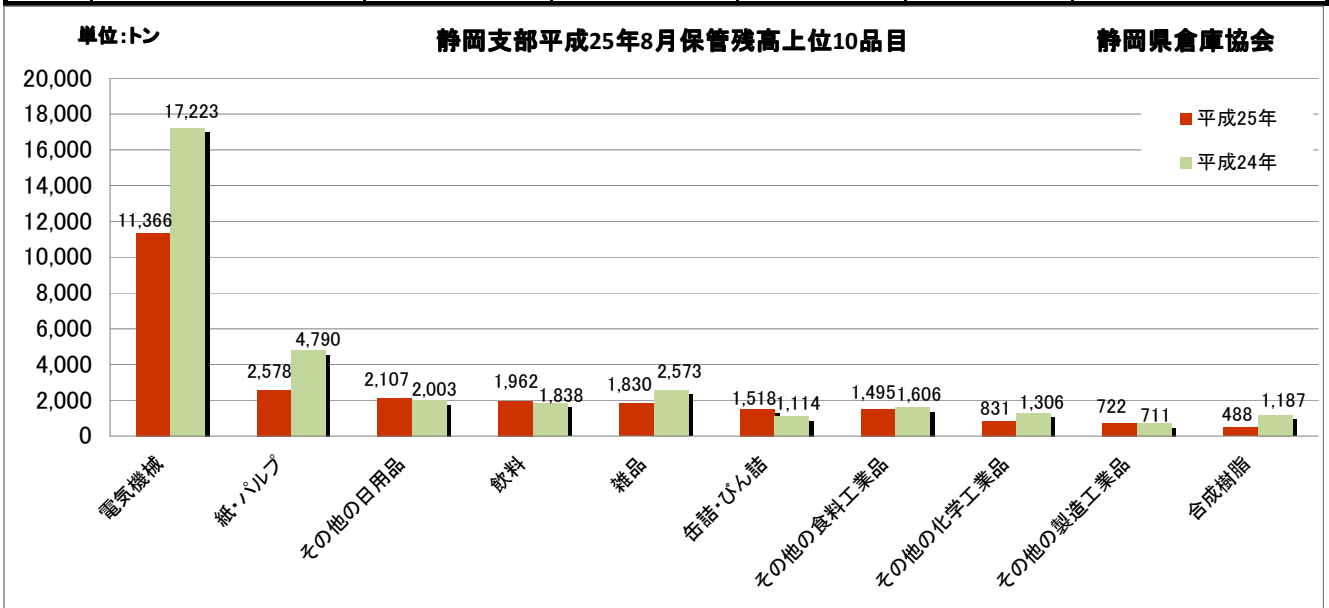
静岡県倉庫協会



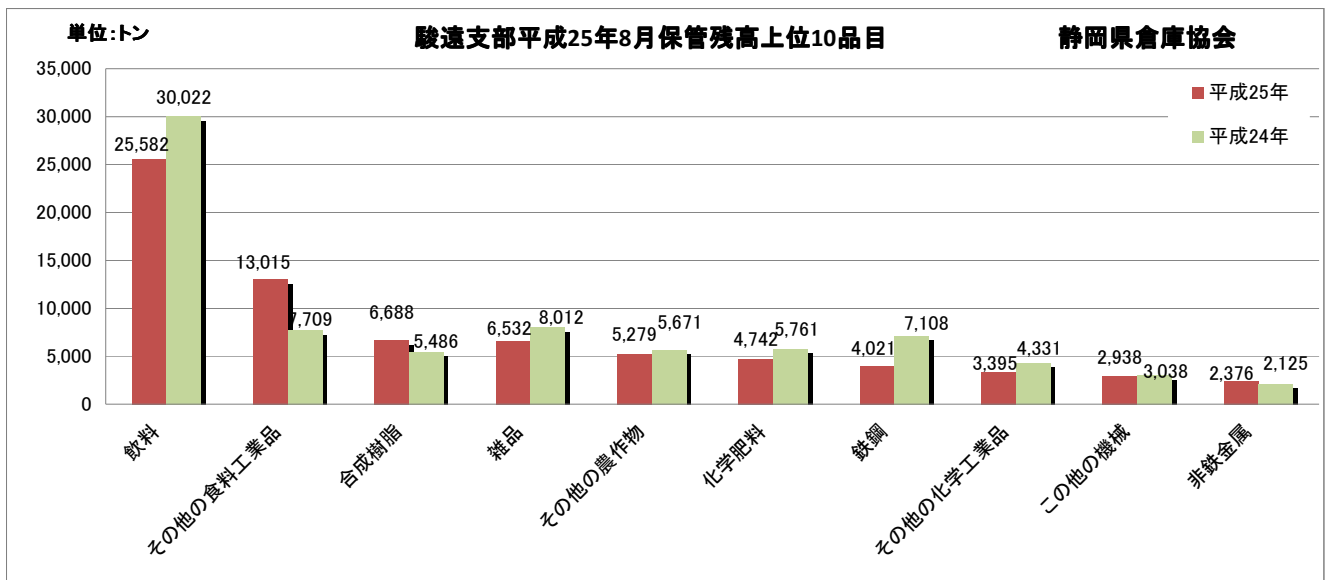
順位	品目	平成25年	平成24年	前月比%	前年同月比%	回転率%
1	紙・パルプ	107,475	143,215	106.7	75.0	
2	鉄鋼	21,464	20,387	118.6	105.3	
3	電気機械	17,073	13,451	97.8	126.9	
4	その他の食料工業品	15,205	16,481	90.5	92.3	
5	合成樹脂	10,672	8,589	105.6	124.3	
6	飲料	10,375	9,100	66.1	114.0	
7	その他の化学工業品	10,169	9,861	95.6	103.1	
8	化学肥料	8,665	10,904	136.9	79.5	
9	その他の日用品	6,281	5,272	97.5	119.1	
10	金属製品	3,348	3,068	109.2	109.1	
	40品目合計	220,149	250,236	102.2	88.0	63.1



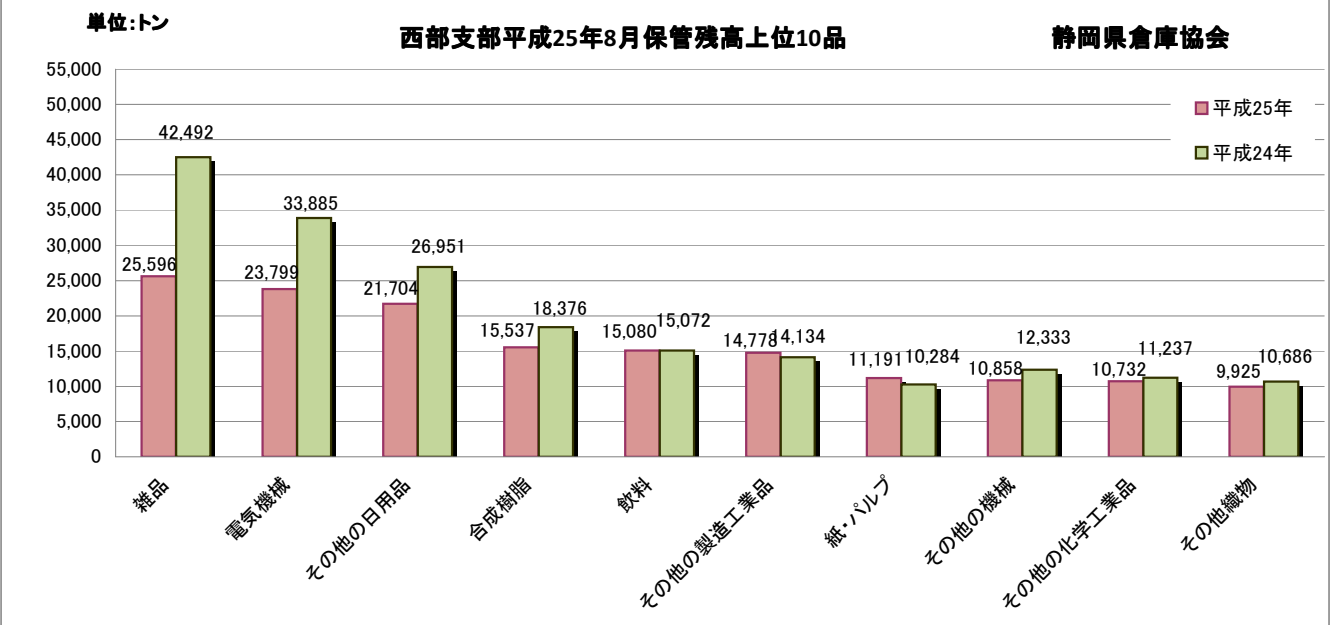
順位	品目	平成25年	平成24年	前月比%	前年同月比%	回転率%
1	缶詰・びん詰	47,518	40,224	115.8	118.1	
2	麦	40,108	36,054	104.1	111.2	
3	雑品	27,000	30,686	92.0	88.0	
4	その他の食料工業品	24,426	25,672	93.1	95.1	
5	雑穀	21,510	33,761	89.0	63.7	
6	鉄鋼	19,474	22,499	109.7	86.6	
7	その他の日用品	18,518	20,232	96.3	91.5	
8	飲料	13,287	10,882	96.8	122.1	
9	紙・パルプ	11,496	17,237	85.7	66.7	
10	電気機械	10,608	9,083	101.4	116.8	
	40品目合計	291,024	311,537	99.7	93.4	53.5



順位	品目	平成25年	平成24年	前月比%	前年同月比%	回転率%
1	電気機械	11,366	17,223	85.5	66.0	
2	紙・パルプ	2,578	4,790	91.9	53.8	
3	その他の日用品	2,107	2,003	106.5	105.2	
4	飲料	1,962	1,838	64.2	106.7	
5	雑品	1,830	2,573	96.9	71.1	
6	缶詰・びん詰	1,518	1,114	113.9	136.3	
7	その他の食料工業品	1,495	1,606	92.2	93.1	
8	その他の化学工業品	831	1,306	139.2	63.6	
9	その他の製造工業品	722	711	101.5	101.5	
10	合成樹脂	488	1,187	73.6	41.1	
	40品目合計	26,363	36,045	88.8	73.1	130.4



順位	品目	平成25年	平成24年	前月比%	前年同月比%	回転率%
1	飲料	25,582	30,022	97.1	85.2	
2	その他の食料工業品	13,015	7,709	110.2	168.8	
3	合成樹脂	6,688	5,486	111.6	121.9	
4	雑品	6,532	8,012	89.1	81.5	
5	その他の農作物	5,279	5,671	91.9	93.1	
6	化学肥料	4,742	5,761	80.0	82.3	
7	鉄鋼	4,021	7,108	88.5	56.6	
8	その他の化学工業品	3,395	4,331	136.1	78.4	
9	この他の機械	2,938	3,038	99.3	96.7	
10	非鉄金属	2,376	2,125	126.7	111.8	
	40品目合計	84,945	92,798	99.0	91.5	113.3

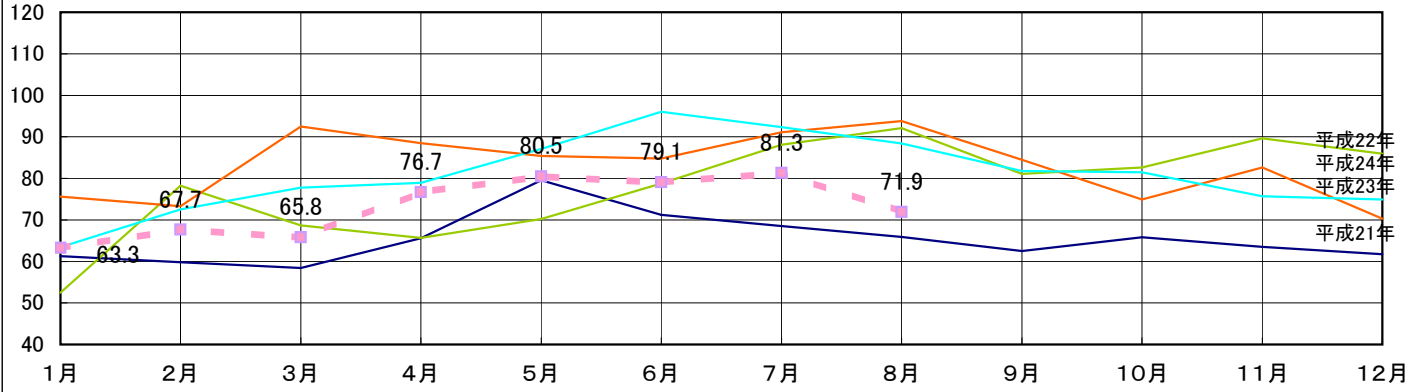


順位	品目	平成25年	平成24年	前月比%	前年同月比%	回転率
1	雑品	25,596	42,492	94.7	60.2	
2	電気機械	23,799	33,885	101.8	70.2	
3	その他の日用品	21,704	26,951	102.4	80.5	
4	合成樹脂	15,537	18,376	95.1	84.6	
5	飲料	15,080	15,072	114.7	100.1	
6	その他の製造工業品	14,778	14,134	99.9	104.6	
7	紙・パルプ	11,191	10,284	103.4	108.8	
8	その他の機械	10,858	12,333	92.7	88.0	
9	その他の化学工業品	10,732	11,237	100.4	95.5	
10	その他織物	9,925	10,686	106.5	92.9	
	40品目合計	208,897	249,091	100.8	83.9	64.2

(単位:千トン)

東部支部 入庫高の推移

静岡県倉庫協会

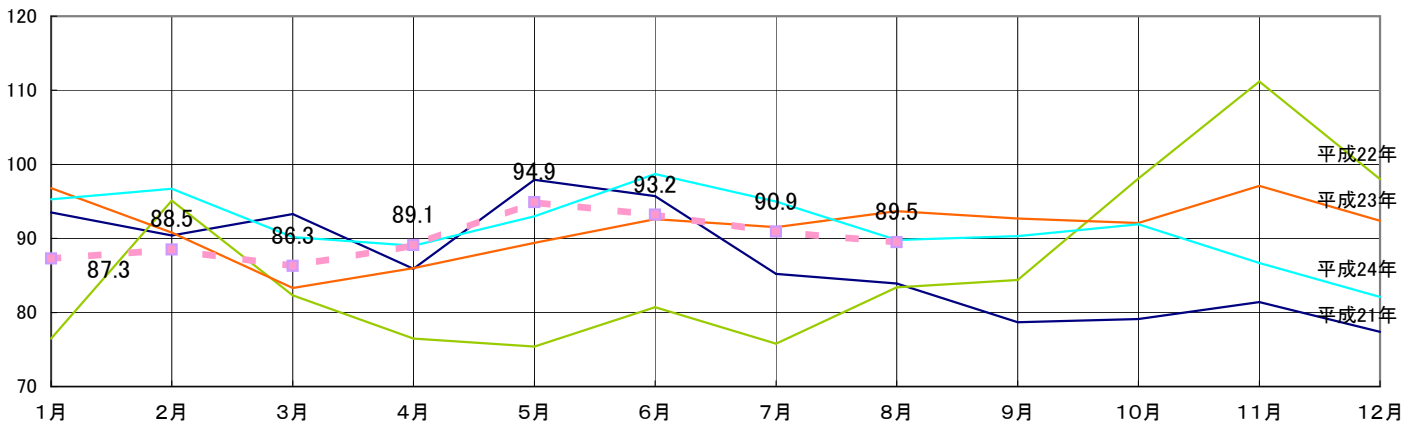


	1月	2月	3月	4月	5月	6月	7月	8月	9月	10月	11月	12月	年間合計	前年比 %
平成21年	61.3	59.8	58.4	65.6	79.5	71.2	68.5	65.9	62.5	65.8	63.5	61.7	783.7	77.9
平成22年	52.5	78.2	68.7	65.7	70.2	78.8	88.1	92.1	81.1	82.6	89.6	85.9	933.5	119.1
平成23年	75.6	73.3	92.5	88.5	85.4	84.8	91.1	93.8	84.5	74.9	82.6	70.3	997.3	106.8
平成24年	63.4	72.5	77.8	78.9	87.1	96	92.3	88.4	81.8	81.5	75.7	74.9	970.3	97.3
平成25年	63.3	67.7	65.8	76.7	80.5	79.1	81.3	71.9						

(単位:千トン)

東部支部 月末保管残高

静岡県倉庫協会

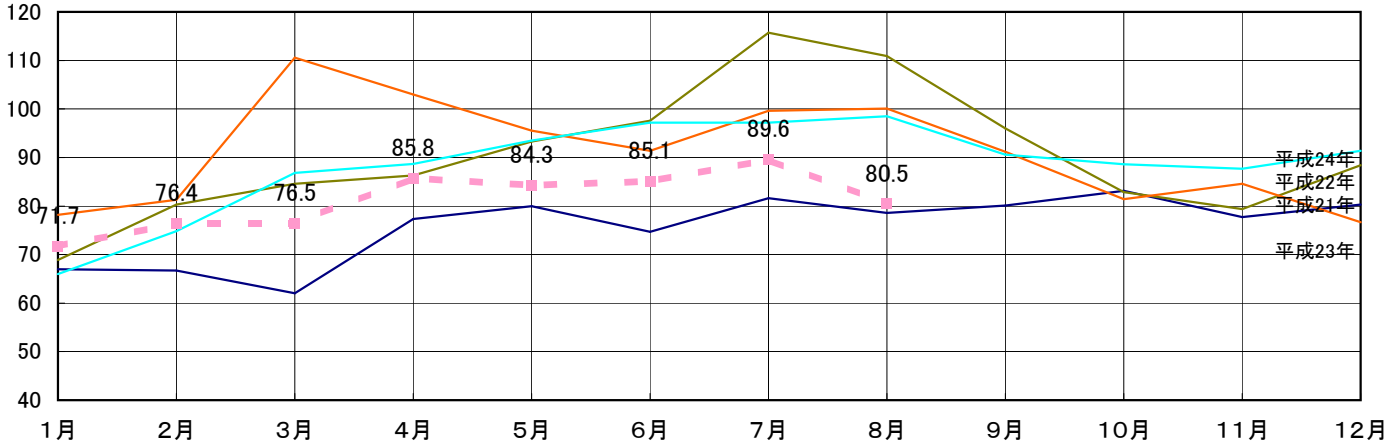


	1月	2月	3月	4月	5月	6月	7月	8月	9月	10月	11月	12月	年間平均	前年比 %
平成21年	93.5	90.4	93.3	85.9	97.9	95.7	85.2	83.9	78.7	79.1	81.4	77.4	86.9	88.7
平成22年	76.5	95.1	82.3	76.5	75.4	80.7	75.8	83.4	84.4	98.1	111.2	98.0	86.5	99.5
平成23年	96.8	90.8	83.3	86.0	89.4	92.6	91.5	93.7	92.7	92.1	97.1	92.4	91.5	105.9
平成24年	95.3	96.7	90.2	89.0	93.0	98.7	95.0	89.8	90.3	91.9	86.7	82.1	91.6	100.0
平成25年	87.3	88.5	86.3	89.1	94.9	93.2	90.9	89.5						

(単位:%)

東部支部 回転率の推移

静岡県倉庫協会

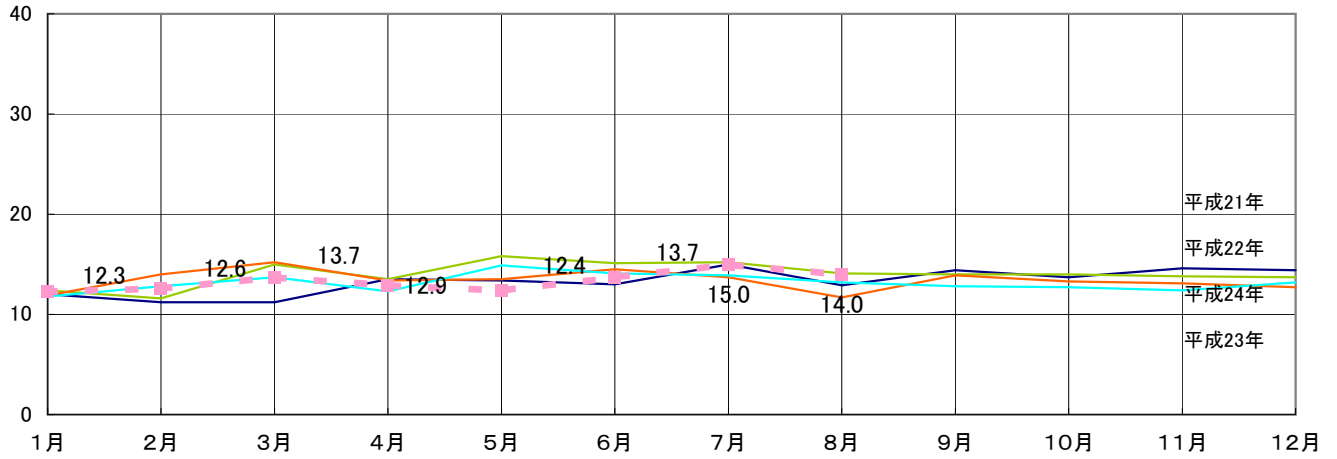


	1月	2月	3月	4月	5月	6月	7月	8月	9月	10月	11月	12月	年間平均	前年比 %
平成21年	67	66.7	62	77.3	80	74.7	81.6	78.6	80.1	83.1	77.7	80.3	75.8	88.5
平成22年	68.9	80.3	84.6	86.3	93.3	97.6	115.7	110.9	96	82.9	79.4	88.4	90.4	119.3
平成23年	78.2	81.3	110.6	103	95.5	91.4	99.6	100.1	91.2	81.4	84.6	76.7	91.1	100.9
平成24年	66	74.8	86.8	88.7	93.5	97.2	97.2	98.5	90.6	88.6	87.7	91.4	88.4	97.0
平成25年	71.7	76.4	76.5	85.8	84.3	85.1	89.6	80.5						

(単位:万トン)

富士支部 入庫高の推移

静岡県倉庫協会

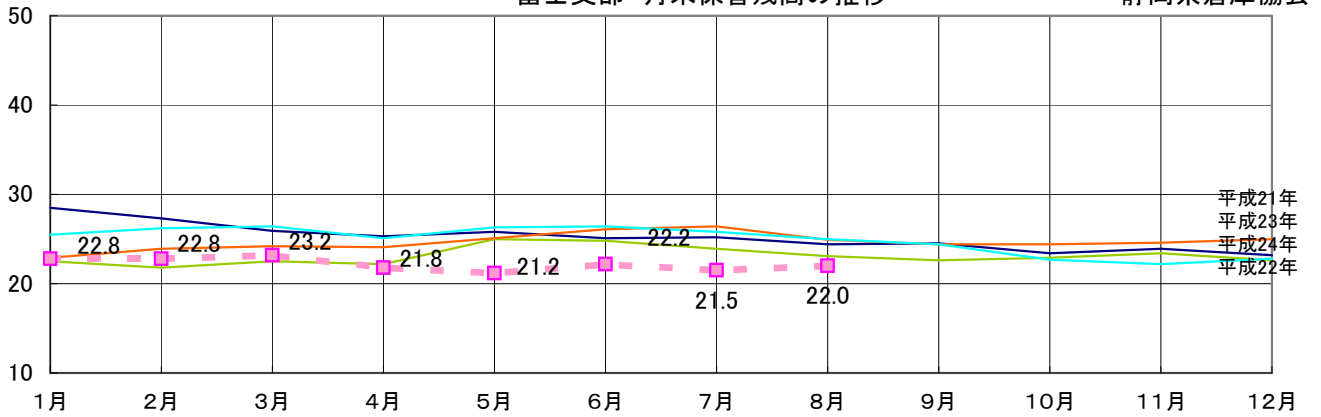


	1月	2月	3月	4月	5月	6月	7月	8月	9月	10月	11月	12月	年間合計	前年比 %
平成21年	12.0	11.2	11.2	13.5	13.4	13.0	15.0	12.9	14.4	13.7	14.6	14.4	159.3	86.2
平成22年	12.4	11.6	15.0	13.5	15.8	15.1	15.2	14.1	14.0	14.0	13.8	13.7	168.2	105.6
平成23年	11.9	14.0	15.2	13.4	13.5	14.5	13.7	11.7	13.9	13.3	13.1	12.7	160.9	95.7
平成24年	11.8	12.8	13.7	12.3	14.9	14.1	13.9	13.2	12.8	12.7	12.4	13.2	157.8	98.1
平成25年	12.3	12.6	13.7	12.9	12.4	13.7	15.0	14.0						

(単位:万トン)

富士支部 月末保管残高の推移

静岡県倉庫協会

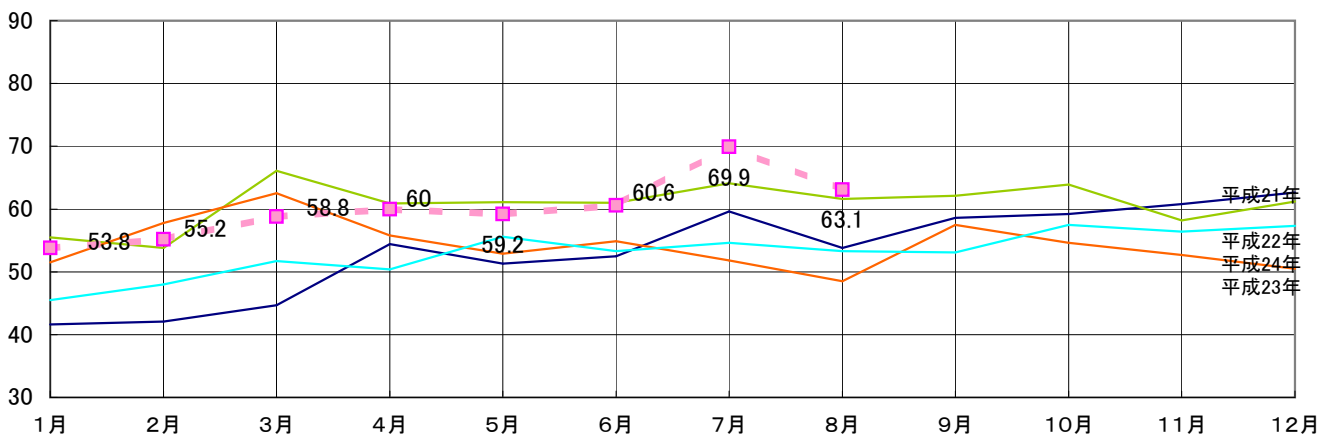


	1月	2月	3月	4月	5月	6月	7月	8月	9月	10月	11月	12月	年間平均	前年比 %
平成21年	28.5	27.3	25.9	25.3	25.8	25.1	25.2	24.4	24.5	23.4	23.9	23.2	25.2	93.7
平成22年	22.5	21.8	22.5	22.2	25.0	24.8	23.9	23.1	22.6	22.9	23.4	22.6	23.1	91.7
平成23年	22.9	23.9	24.2	24.1	25.1	26.1	26.4	24.9	24.4	24.4	24.6	25.0	24.7	106.7
平成24年	25.5	26.2	26.4	25.1	26.3	26.4	25.8	25.0	24.4	22.7	22.2	22.8	24.9	100.9
平成25年	22.8	22.8	23.2	21.8	21.2	22.2	21.5	22.0						

(単位:%)

富士支部 回転率の推移

静岡県倉庫協会

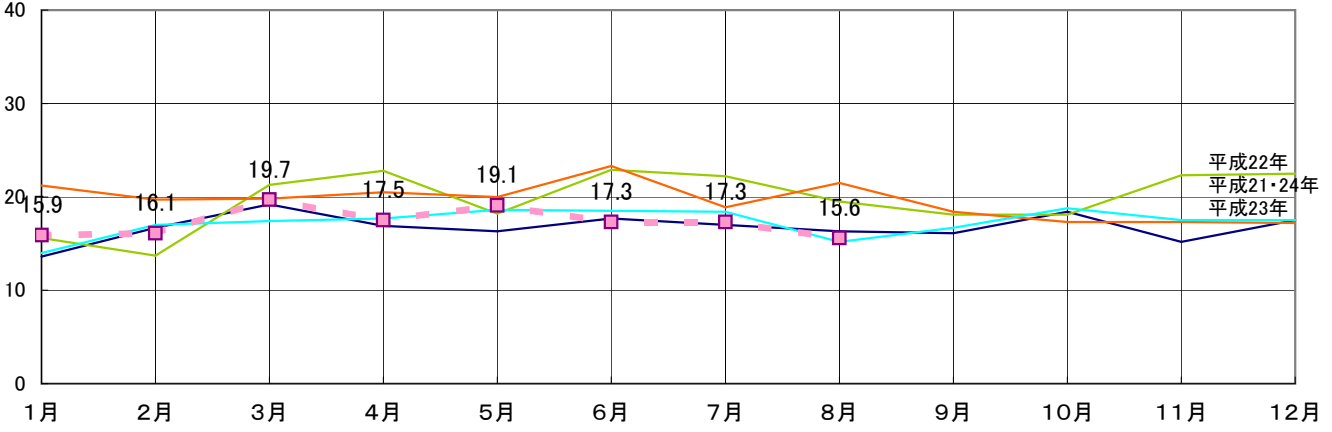


	1月	2月	3月	4月	5月	6月	7月	8月	9月	10月	11月	12月	年間平均	前年比 %
平成21年	41.6	42.1	44.7	54.4	51.3	52.5	59.6	53.8	58.6	59.2	60.8	62.6	53.4	93.1
平成22年	55.5	53.8	66.1	60.9	61.1	61	64.1	61.6	62.1	63.9	58.2	61.2	60.8	113.8
平成23年	51.5	57.8	62.5	55.8	52.9	54.9	51.8	48.5	57.5	54.6	52.7	50.5	54.3	89.2
平成24年	45.5	48	51.7	50.4	55.6	53.3	54.6	53.3	53.1	57.5	56.4	57.3	53.1	97.8
平成25年	53.8	55.2	58.8	60	59.2	60.6	69.9	63.1						

(単位:万トン)

清水支部 入庫高の推移

静岡県倉庫協会

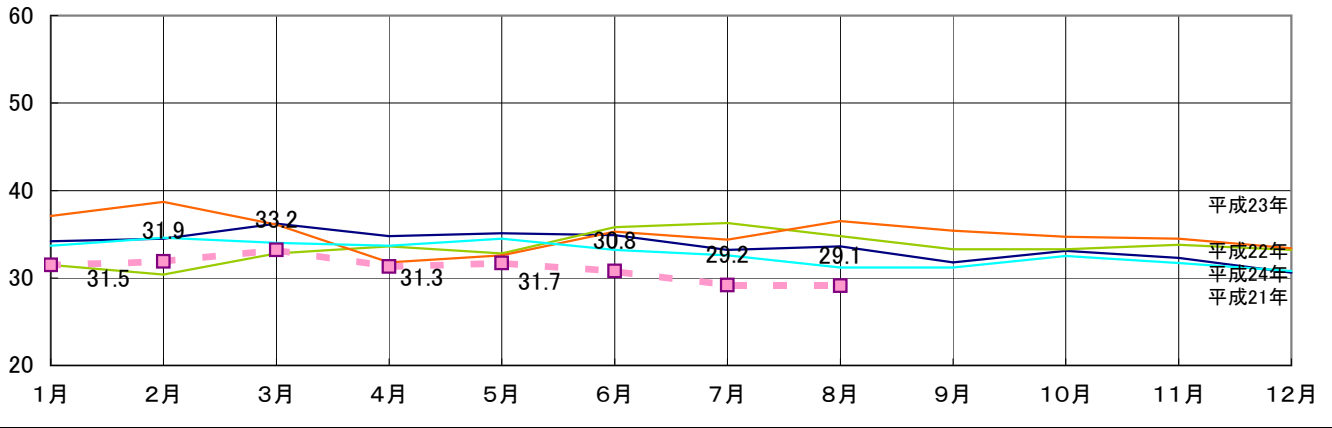


	1月	2月	3月	4月	5月	6月	7月	8月	9月	10月	11月	12月	年間合計	前年比 %
平成21年	13.6	16.7	19.2	16.9	16.3	17.7	17.0	16.3	16.1	18.4	15.2	17.5	200.9	81.9
平成22年	15.6	13.7	21.3	22.8	18.2	22.9	22.2	19.5	18.1	18.1	22.3	22.5	237.2	118.1
平成23年	21.2	19.7	19.8	20.5	20.0	23.3	18.9	21.5	18.4	17.3	17.3	17.2	235.1	99.1
平成24年	14.0	17.0	17.4	17.7	18.6	18.5	18.4	15.2	16.7	18.8	17.5	17.5	207.3	88.2
平成25年	15.9	16.1	19.7	17.5	19.1	17.3	17.3	15.6						

(単位:万トン)

清水支部 月末保管残高の推移

静岡県倉庫協会

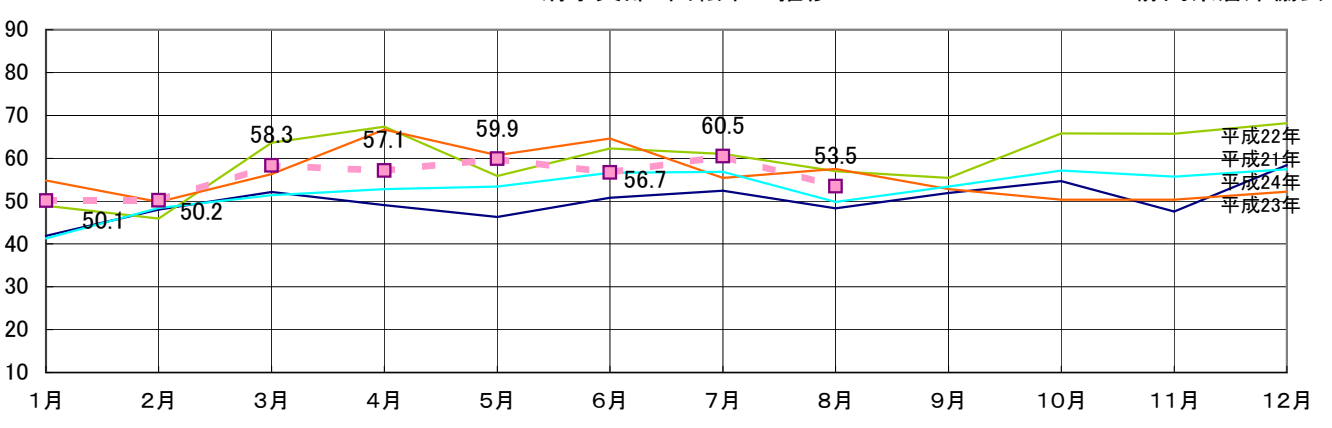


	1月	2月	3月	4月	5月	6月	7月	8月	9月	10月	11月	12月	年間平均	前年比 %
平成21年	34.2	34.5	36.2	34.8	35.1	34.9	33.2	33.6	31.8	33.1	32.3	30.6	33.7	91.0
平成22年	31.5	30.4	32.8	33.6	32.8	35.8	36.3	34.8	33.3	33.3	33.8	33.2	33.5	99.4
平成23年	37.1	38.7	36.1	31.8	32.6	35.3	34.4	36.5	35.4	34.7	34.5	33.4	35.0	104.5
平成24年	33.7	34.6	34.0	33.7	34.5	33.2	32.6	31.2	31.2	32.5	31.7	30.8	32.8	93.7
平成25年	31.5	31.9	33.2	31.3	31.7	30.8	29.2	29.1						

(単位:%)

清水支部 回転率の推移

静岡県倉庫協会

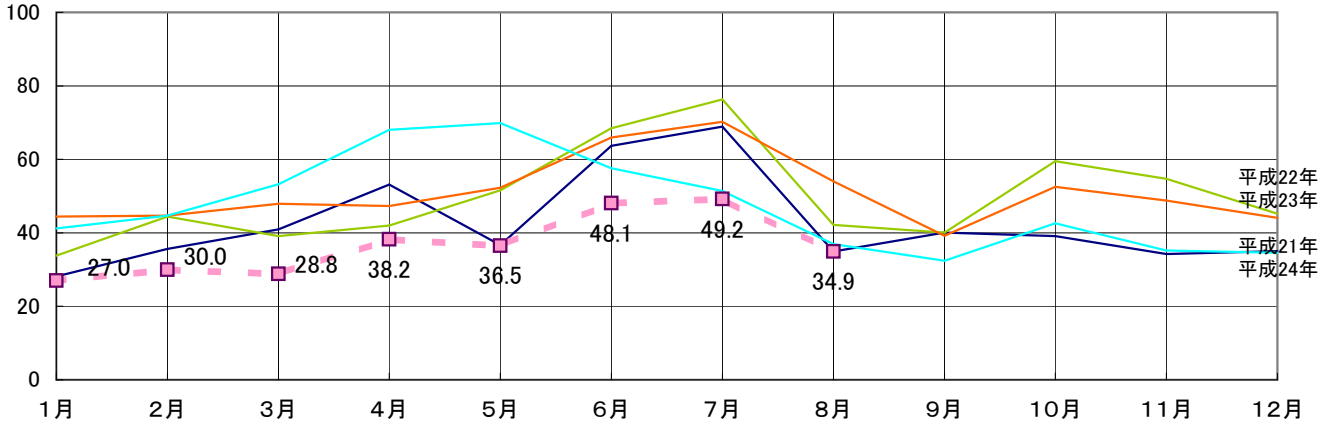


	1月	2月	3月	4月	5月	6月	7月	8月	9月	10月	11月	12月	年間平均	前年比 %
平成21年	41.9	48	52.1	49.1	46.3	50.8	52.4	48.3	51.9	54.7	47.6	58.4	50.1	90.8
平成22年	48.9	45.9	63.6	67.4	55.9	62.3	61	57	55.4	65.8	65.7	68.2	59.8	119.2
平成23年	54.8	49.8	56.3	66.7	60.7	64.6	55.4	57.5	52.8	50.3	50.3	52.2	56.0	119.4
平成24年	41.3	48.4	51.4	52.8	53.4	56.6	56.8	49.8	53.4	57.1	55.7	57.4	52.8	94.3
平成25年	50.1	50.2	58.3	57.1	59.9	56.7	60.5	53.5						

(単位:千トン)

静岡支部 入庫高の推移

静岡県倉庫協会

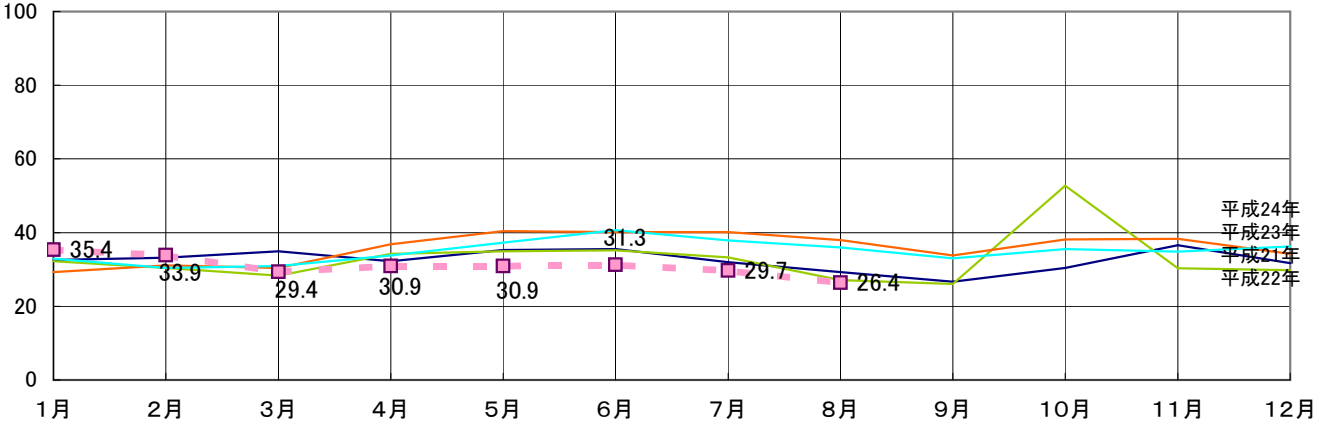


	1月	2月	3月	4月	5月	6月	7月	8月	9月	10月	11月	12月	年間合計	前年比 %
平成21年	28.1	35.6	40.9	53.1	36.7	63.7	68.9	34.9	40.1	39.1	34.2	35.0	510.3	82.0
平成22年	33.8	44.4	39.1	42.0	51.6	68.5	76.3	42.2	40.1	59.5	54.7	45.2	597.4	117.1
平成23年	44.4	44.7	47.9	47.3	52.3	65.9	70.2	54.0	39.2	52.5	48.8	44.1	611.3	102.3
平成24年	41.2	44.7	53.2	68.0	69.9	57.6	51.4	36.9	32.4	42.6	35.2	34.6	567.7	92.9
平成25年	27.0	30.0	28.8	38.2	36.5	48.1	49.2	34.9						

(単位:千トン)

静岡支部 保管残高の推移

静岡県倉庫協会

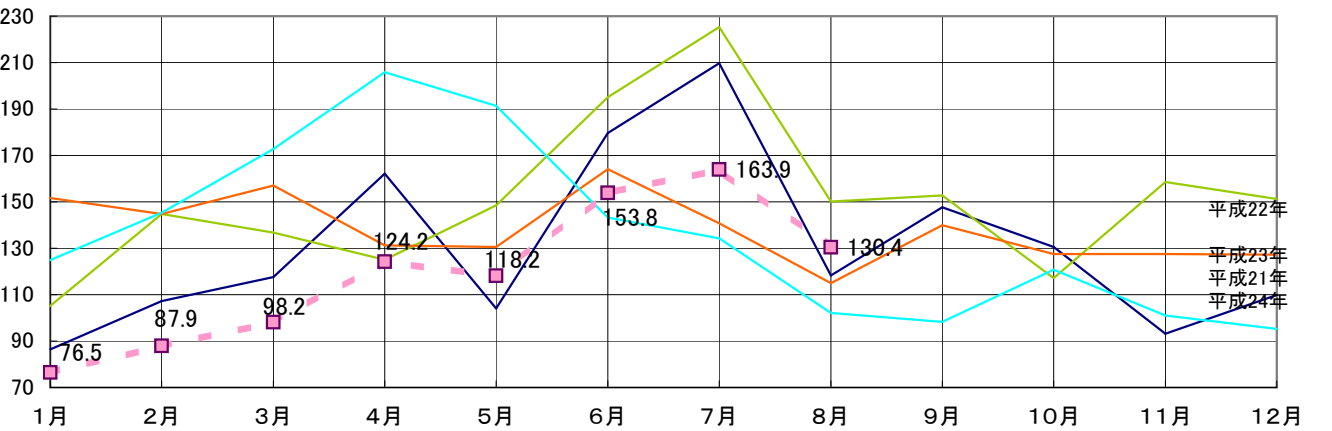


	1月	2月	3月	4月	5月	6月	7月	8月	9月	10月	11月	12月	年間平均	前年比 %
平成21年	32.6	33.2	34.9	32.2	35.3	35.5	32.0	29.3	26.7	30.4	36.6	31.7	32.5	91.2
平成22年	32.2	30.4	28.3	34.2	34.9	35.2	33.3	27.1	26.1	52.7	30.3	29.8	32.9	101.1
平成23年	29.3	31.1	30.4	36.8	40.4	40.1	40.1	38.0	33.8	38.1	38.3	34.2	35.9	109.2
平成24年	32.9	30.4	30.9	33.8	37.3	40.7	37.9	36.0	33.0	35.5	34.8	36.2	35.0	97.4
平成25年	35.4	33.9	29.4	30.9	30.9	31.3	29.7	26.4						

(単位:%)

静岡支部 回転率の推移

静岡県倉庫協会

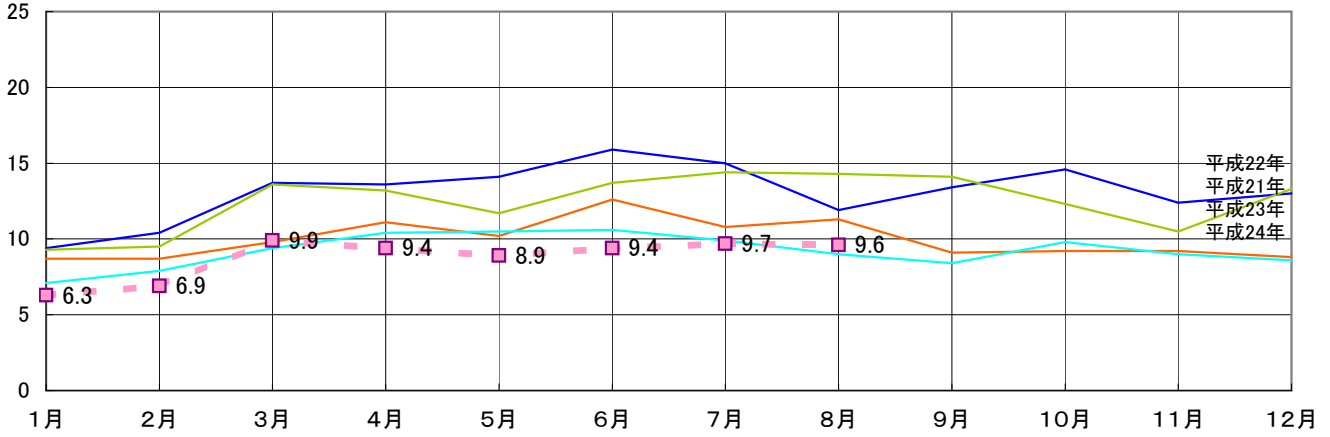


	1月	2月	3月	4月	5月	6月	7月	8月	9月	10月	11月	12月	年間平均	前年比 %
平成21年	86.4	107.2	117.6	162.2	104.1	179.7	209.7	118.3	147.7	130.6	93.2	109.9	130.6	91.1
平成22年	105.2	144.7	136.7	125	148.5	195.1	225.3	150.2	152.8	117.2	158.6	151.3	150.9	115.6
平成23年	151.6	144.8	157	131.3	130.6	164.1	140.8	115	139.9	127.5	127.5	127.3	138.1	91.5
平成24年	124.9	145.3	172.8	205.8	191.4	143.3	134.3	102.2	98.3	120.7	101	95.3	136.3	98.7
平成25年	76.5	87.9	98.2	124.2	118.2	153.8	163.9	130.4						

(単位:万トン)

駿遠支部 入庫高の推移

静岡県倉庫協会

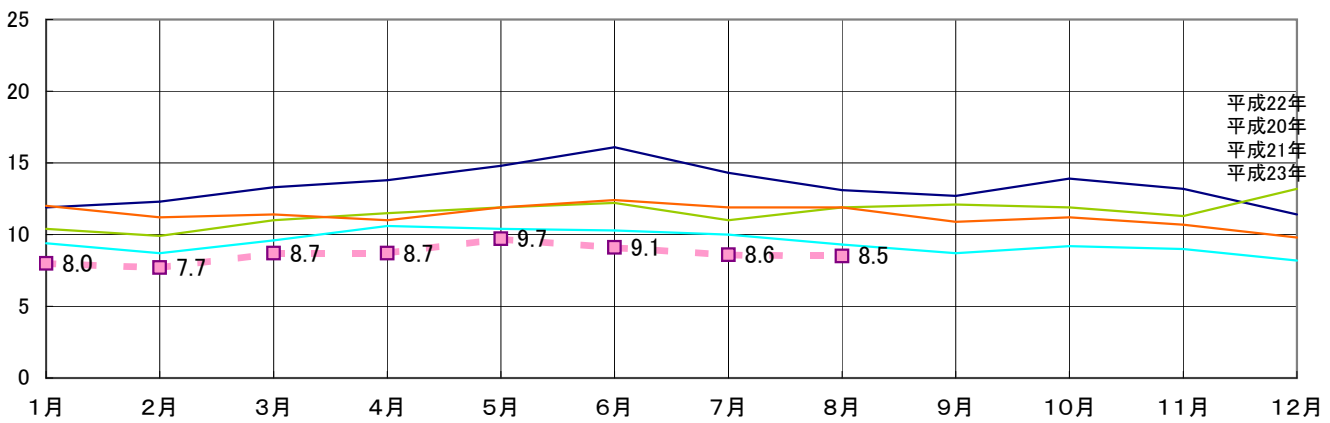


	1月	2月	3月	4月	5月	6月	7月	8月	9月	10月	11月	12月	年間合計	前年比 %
平成21年	9.4	10.4	13.7	13.6	14.1	15.9	15.0	11.9	13.4	14.6	12.4	13.0	157.4	102.6
平成22年	9.3	9.5	13.6	13.2	11.7	13.7	14.4	14.3	14.1	12.3	10.5	13.3	149.9	95.2
平成23年	8.7	8.7	9.8	11.1	10.2	12.6	10.8	11.3	9.1	9.2	9.2	8.8	119.5	79.7
平成24年	7.1	7.9	9.4	10.4	10.5	10.6	9.9	9.0	8.4	9.8	9.0	8.6	110.6	92.6
平成25年	6.3	6.9	9.9	9.4	8.9	9.4	9.7	9.6						

(単位:万トン)

駿遠支部 月末保管残高の推移

静岡県倉庫協会

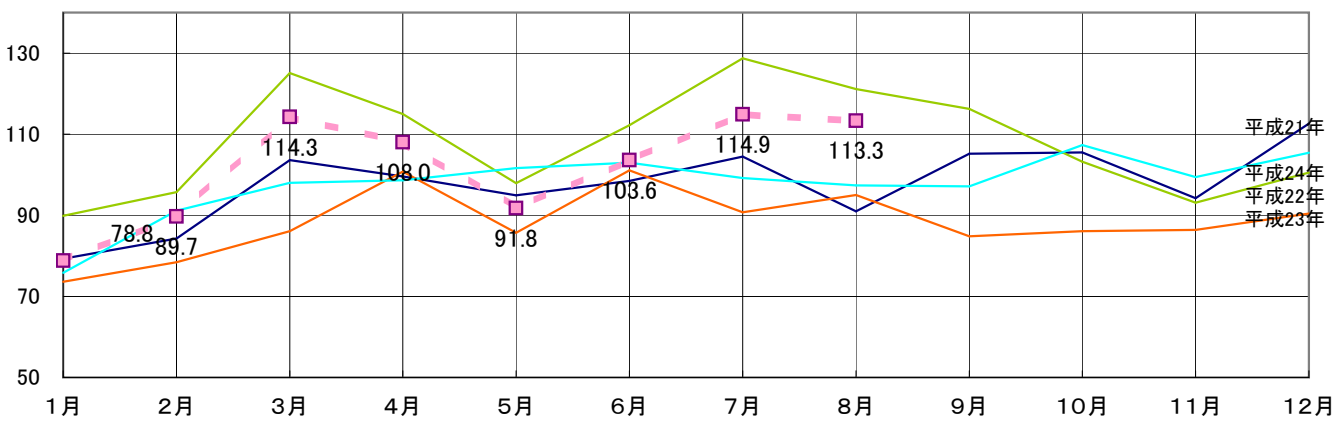


	1月	2月	3月	4月	5月	6月	7月	8月	9月	10月	11月	12月	年間平均	前年比 %
平成21年	11.9	12.3	13.3	13.8	14.8	16.1	14.3	13.1	12.7	13.9	13.2	11.4	13.4	105.5
平成22年	10.4	9.9	11.0	11.5	11.9	12.2	11.0	11.9	12.1	11.9	11.3	13.2	11.5	85.8
平成23年	12.0	11.2	11.4	11.0	11.9	12.4	11.9	11.9	10.9	11.2	10.7	9.8	11.4	99.1
平成24年	9.4	8.7	9.6	10.6	10.4	10.3	10.0	9.3	8.7	9.2	9.0	8.2	9.5	83.2
平成25年	8.0	7.7	8.7	8.7	9.7	9.1	8.6	8.5						

(単位:%)

駿遠支部 回転率の推移

静岡県倉庫協会

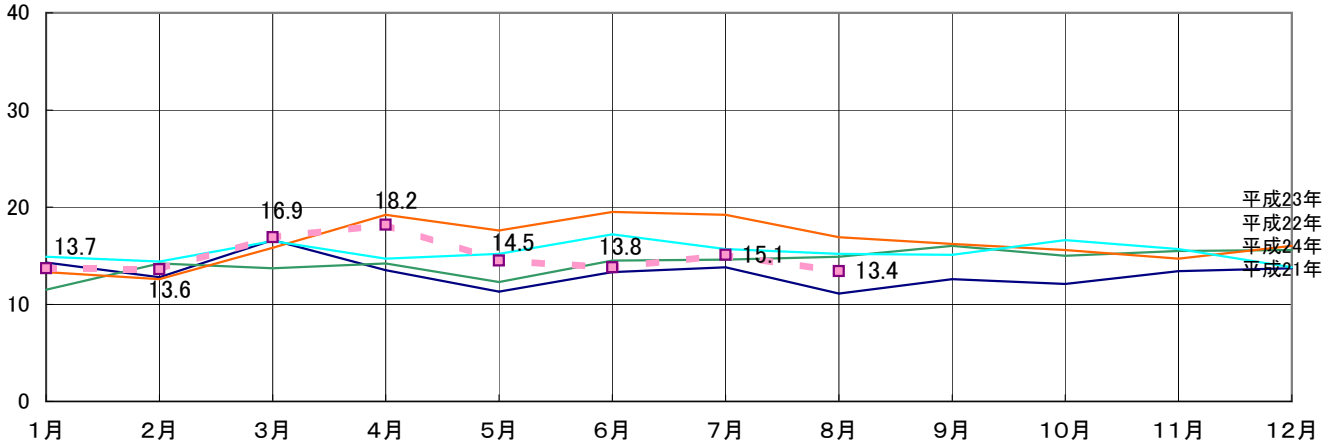


	1月	2月	3月	4月	5月	6月	7月	8月	9月	10月	11月	12月	年間平均	前年比 %
平成21年	79.3	84.3	103.6	99.6	94.9	98.5	104.5	91.0	105.2	105.5	94.2	112.6	97.8	97.1
平成22年	89.9	95.7	125.1	115.0	97.9	112.2	128.7	121.1	116.2	103.2	93.1	100.5	108.2	110.7
平成23年	73.6	78.4	86.1	100.8	85.7	101.1	90.7	95.0	84.8	86.1	86.4	90.4	88.3	81.6
平成24年	75.8	91.1	98.0	98.6	101.6	103.0	99.2	97.4	97.1	107.3	99.4	105.4	97.8	110.8
平成25年	78.8	89.7	114.3	108.0	91.8	103.6	114.9	113.3						

(単位:万トン)

西部支部 入庫高の推移

静岡県倉庫協会

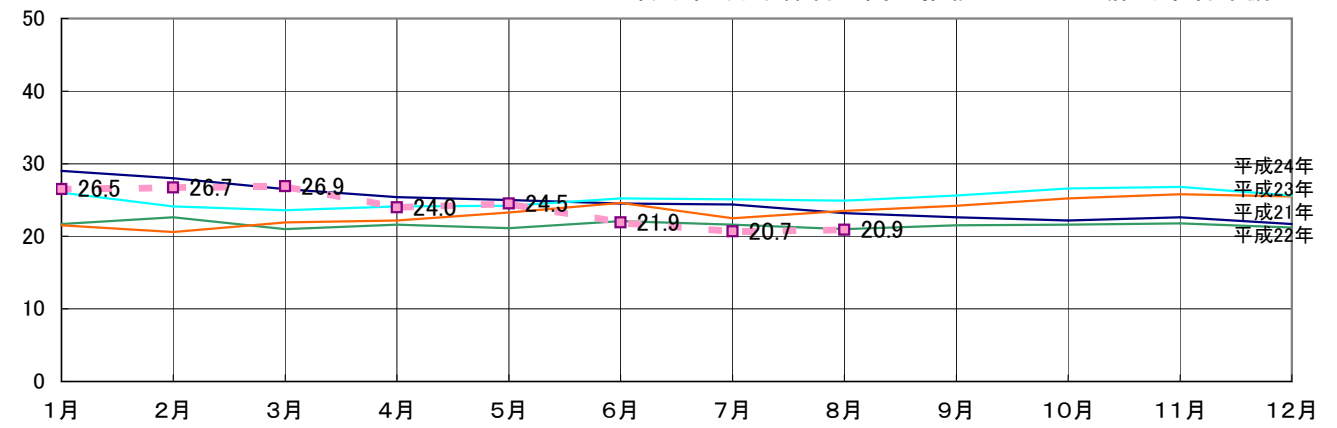


	1月	2月	3月	4月	5月	6月	7月	8月	9月	10月	11月	12月	年間合計	前年比 %
平成21年	14.3	12.8	16.6	13.5	11.3	13.3	13.8	11.1	12.6	12.1	13.4	13.7	158.5	75.3
平成22年	11.5	14.2	13.7	14.2	12.3	14.5	14.6	14.9	16.0	15.0	15.5	15.6	172.0	108.5
平成23年	13.3	12.6	15.8	19.2	17.6	19.5	19.2	16.9	16.2	15.6	14.7	16.0	196.6	114.3
平成24年	14.9	14.4	16.5	14.7	15.2	17.2	15.7	15.2	15.1	16.6	15.7	13.8	185.0	94.1
平成25年	13.7	13.6	16.9	18.2	14.5	13.8	15.1	13.4						

(単位:万トン)

西部支部 月末保管残高の推移

静岡県倉庫協会

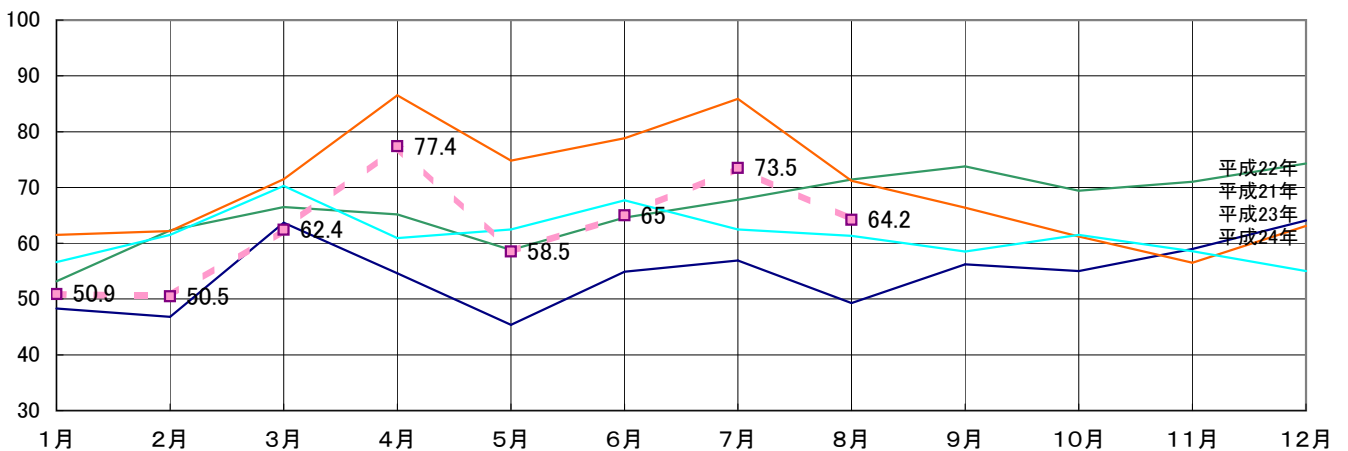


	1月	2月	3月	4月	5月	6月	7月	8月	9月	10月	11月	12月	年間平均	前年比 %
平成21年	29.0	28.0	26.5	25.4	25.0	24.5	24.4	23.2	22.6	22.2	22.6	21.7	24.6	93.9
平成22年	21.7	22.6	21.0	21.6	21.1	22.1	21.6	21.0	21.5	21.6	21.8	21.2	21.6	87.7
平成23年	21.5	20.6	21.9	22.2	23.3	24.6	22.5	23.5	24.2	25.2	25.8	25.5	23.4	108.5
平成24年	26.0	24.1	23.6	24.1	24.2	25.2	25.1	24.9	25.6	26.6	26.8	25.6	25.2	107.7
平成25年	26.5	26.7	26.9	24.0	24.5	21.9	20.7	20.9						

(単位:%)

西部支部 回転率の推移

静岡県倉庫協会



	1月	2月	3月	4月	5月	6月	7月	8月	9月	10月	11月	12月	年間平均	前年比 %
平成21年	48.3	46.8	63.7	54.6	45.4	54.9	56.9	49.3	56.2	55	59	64.1	54.5	82.0
平成22年	53.2	62.3	66.5	65.2	58.8	64.6	67.8	71.4	73.8	69.4	71	74.3	66.5	122.0
平成23年	61.5	62.2	71.5	86.5	74.8	78.8	85.9	71.2	66.4	61.2	56.5	63.1	70.0	105.2
平成24年	56.6	61.5	70.3	60.9	62.5	67.7	62.5	61.3	58.5	61.5	58.6	55	61.4	87.7
平成25年	50.9	50.5	62.4	77.4	58.5	65	73.5	64.2						