

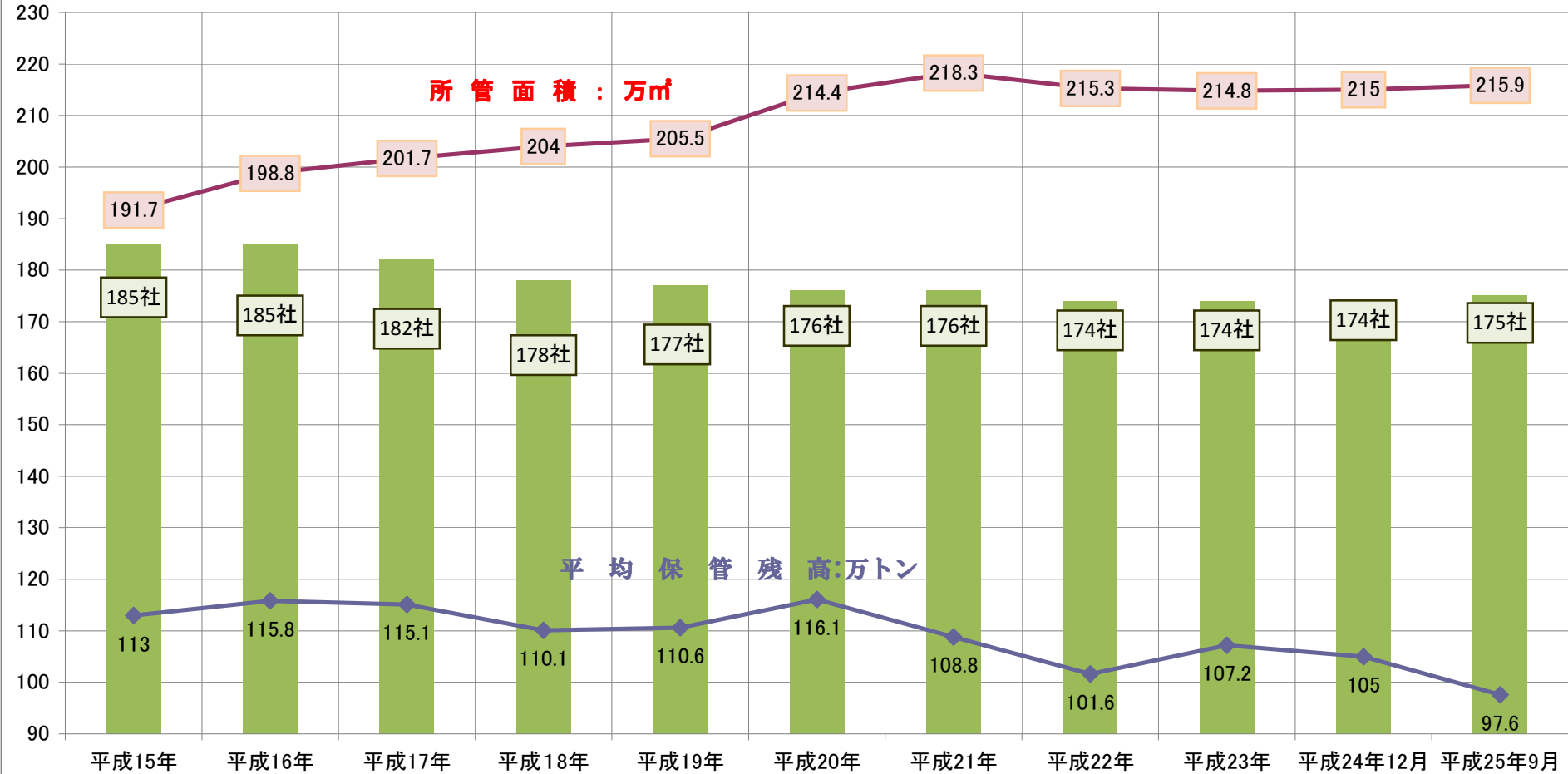
静岡県内の貨物動向

(平成25年9月分倉庫統計)

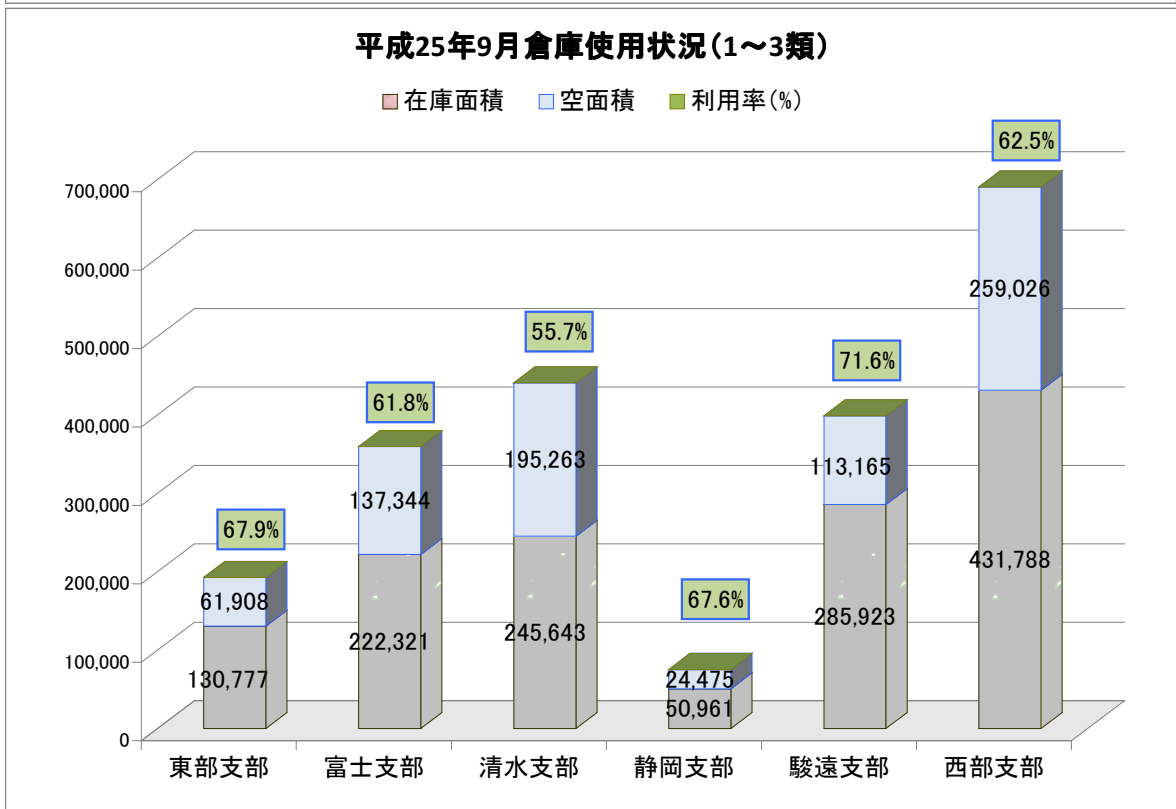
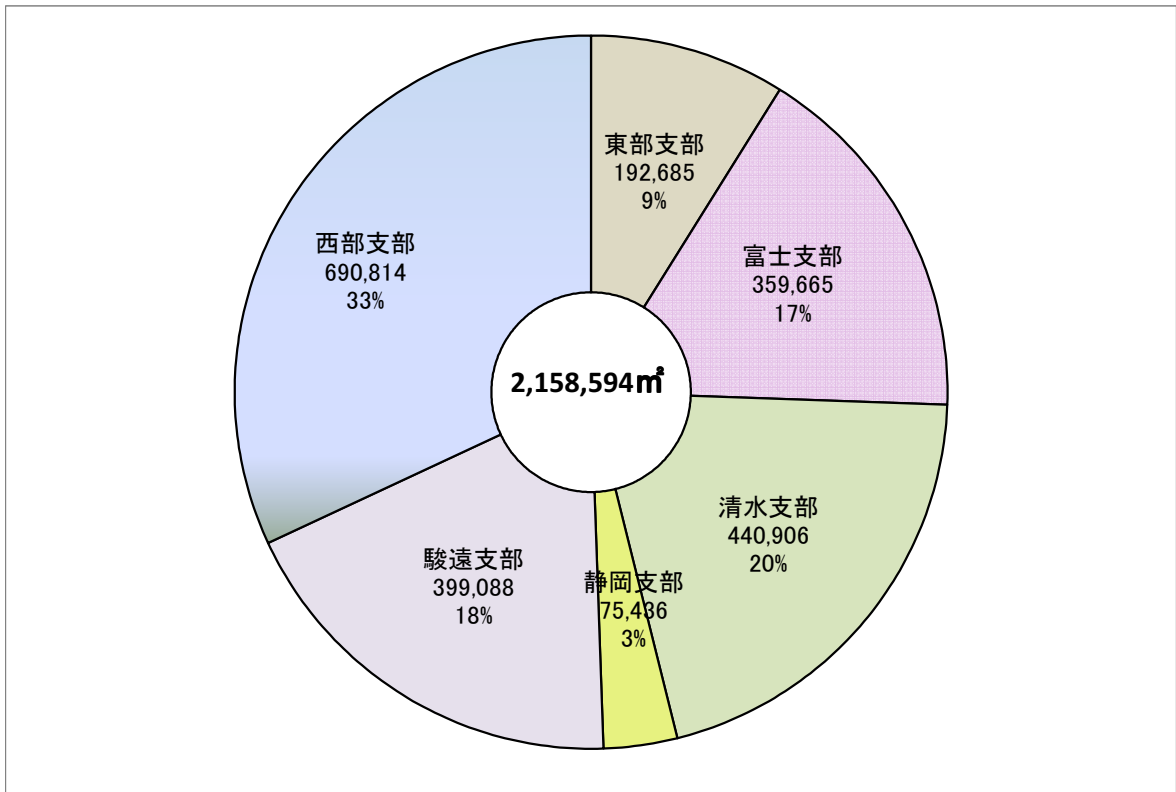
<u>シートNO</u>	<u>シート名称</u>
1	所管面積(1~3類)と保管残高の推移
2	倉庫使用状況
3	入庫高、保管残高、回転率の推移
4	入庫高上位10品目
5	東部、富士支部 入庫高上位10品目
6	清水、静岡支部 入庫高上位10品目
7	駿遠、西部支部 入庫高上位10品目
8	保管残高上位10品目
9	東部、富士支部 保管残高上位10品目
10	清水、静岡支部 保管残高上位10品目
11	駿遠、西部支部 保管残高上位10品目
12	東部支部 入庫、残高、回転率の推移
13	富士支部 入庫、残高、回転率の推移
14	清水支部 入庫、残高、回転率の推移
15	静岡支部 入庫、残高、回転率の推移
16	駿遠支部 入庫、残高、回転率の推移
17	西部支部 入庫、残高、回転率の推移

所管眼面積(1~3類)と平均保管残高・会員数の推移

静岡県倉庫協会



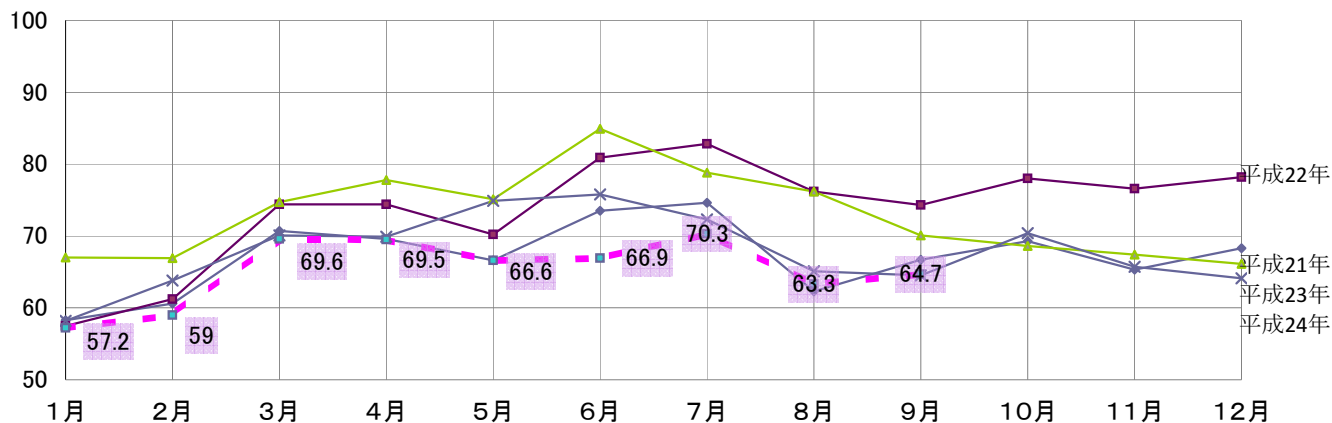
	平成15年	平成16年	平成17年	平成18年	平成19年	平成20年	平成21年	平成22年	平成23年	平成24年12月	平成25年9月
平均保管残高 (万トン)	113	115.8	115.1	110.1	110.6	116.1	108.8	101.6	107.2	105	97.6
所管面積 (万㎡)	191.7	198.8	201.7	204	205.5	214.4	218.3	215.3	214.8	215	215.9
会員数 (社)	185	185	182	178	177	176	176	174	174	174	175



倉庫別	区分	所管面積	在庫面積	利用率%	備考
野積倉庫		25,436 m²	3,163 m²	12.4	
サイロ		318,786 m³	97,781 m³	30.7	
危険品倉庫		11,721 m²	7,755 m²	66.2	

入庫高の推移 (万トン)

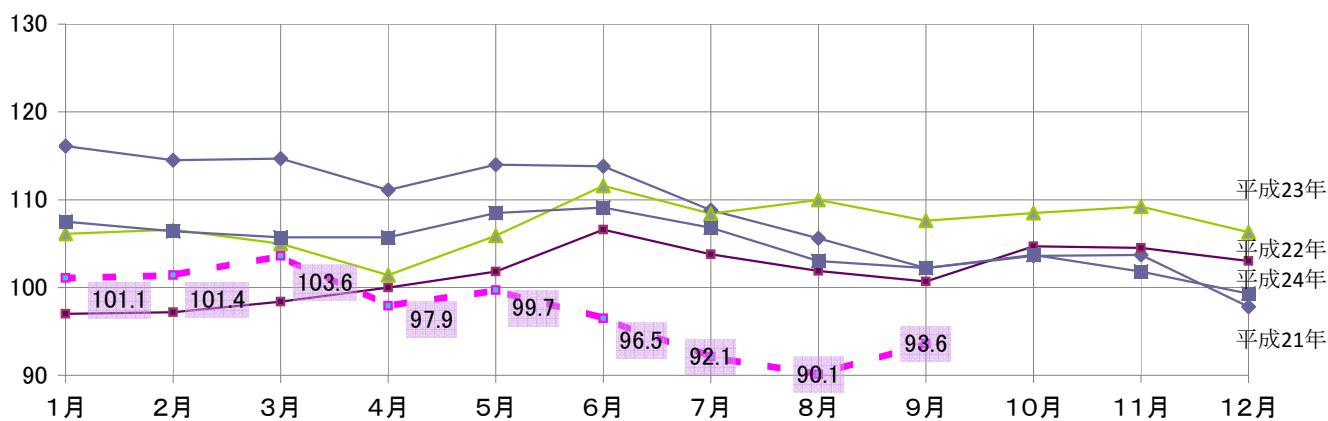
静岡県倉庫協会



	1月	2月	3月	4月	5月	6月	7月	8月	9月	10月	11月	12月	年合計	前年比 %
平成21年	58.3	60.6	70.7	69.6	66.6	73.5	74.6	62.3	66.7	69.3	65.3	68.3	805.8	84.2
平成22年	57.5	61.2	74.4	74.4	70.2	80.9	82.8	76.2	74.3	78	76.6	78.2	884.7	109.8
平成23年	67	66.9	74.7	77.8	75.1	84.9	78.8	76.2	70.1	68.6	67.4	66.1	873.6	98.7
平成24年	58.2	63.8	70.1	69.9	74.9	75.8	72.3	65.1	64.5	70.4	65.7	64.1	814.8	93.3
平成25年	57.2	59	69.6	69.5	66.6	66.9	70.3	63.3	64.7					

月末保管残高の推移 (万トン)

静岡県倉庫協会

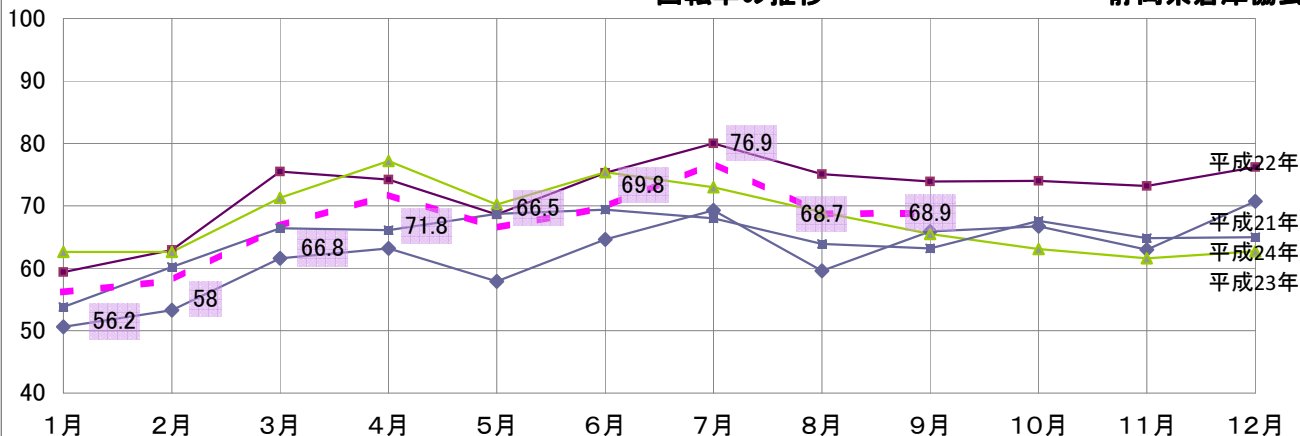


	1月	2月	3月	4月	5月	6月	7月	8月	9月	10月	11月	12月	年平均	前年比 %
平成21年	116.1	114.5	114.7	111.1	114	113.8	108.8	105.6	102.2	103.6	103.7	97.8	108.8	93.7
平成22年	97	97.2	98.4	100	101.8	106.6	103.8	101.9	100.7	104.7	104.5	103	101.6	93.4
平成23年	106.1	106.6	105	101.4	105.9	111.6	108.4	110	107.6	108.5	109.2	106.3	107.2	105.5
平成24年	107.5	106.4	105.7	105.7	108.5	109.1	106.8	103	102.2	103.7	101.8	99.3	105.0	97.9
平成25年	101.1	101.4	103.6	97.9	99.7	96.5	92.1	90.1	93.6					

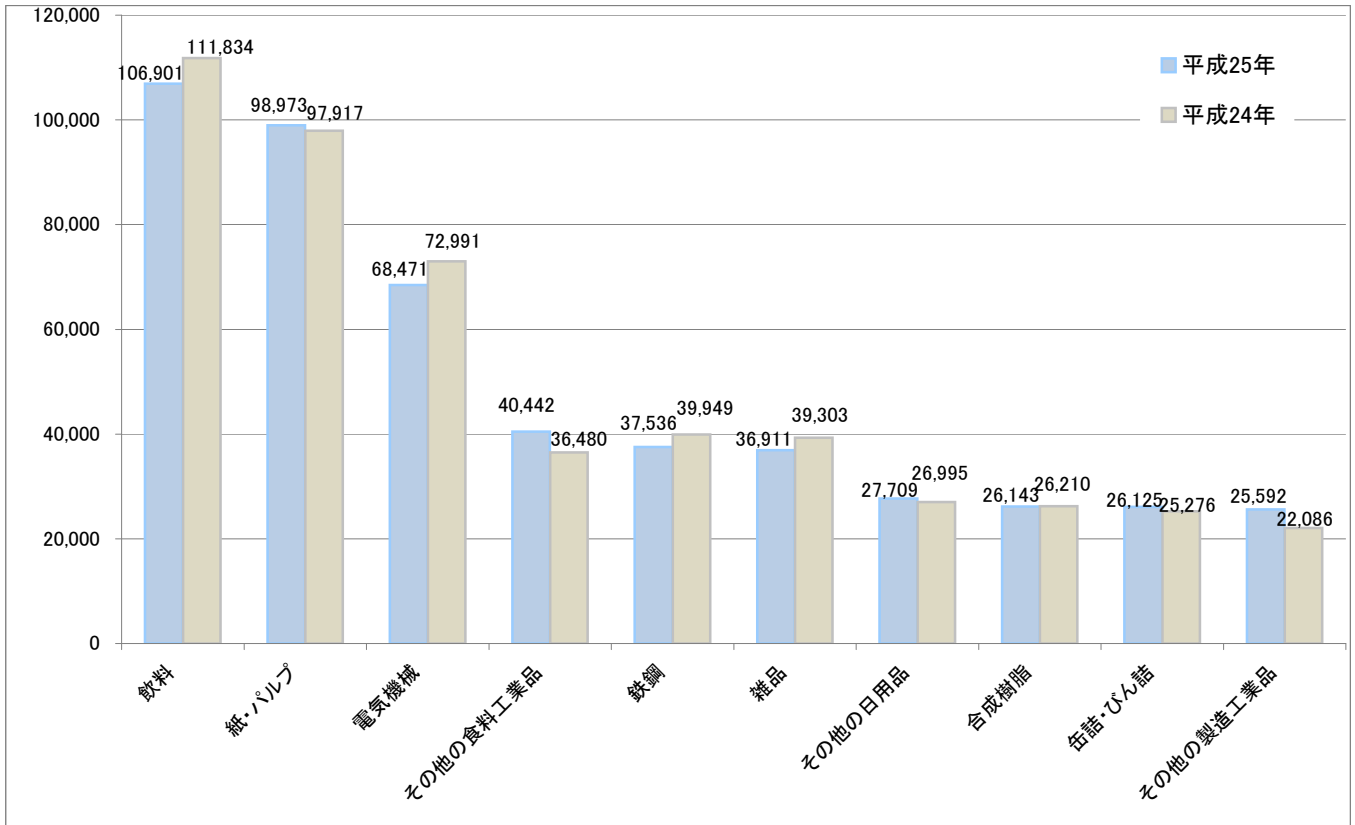
単位: %

回転率の推移

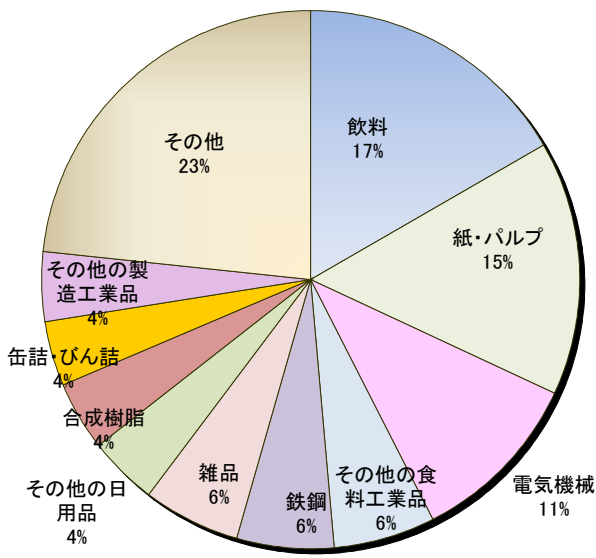
静岡県倉庫協会



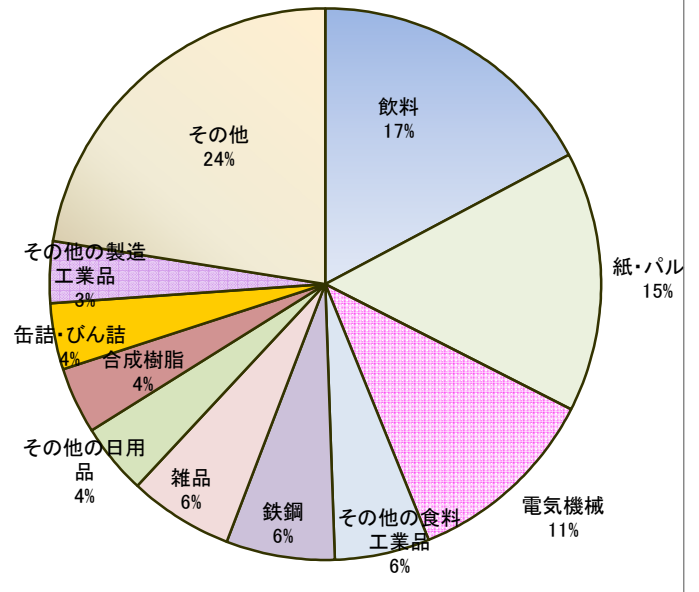
	1月	2月	3月	4月	5月	6月	7月	8月	9月	10月	11月	12月	年平均	前年比 %
平成21年	50.6	53.3	61.6	63.2	57.9	64.6	69.3	59.6	65.9	66.7	63	70.7	62.2	90.7
平成22年	59.4	62.9	75.5	74.2	68.6	75.3	80	75.1	73.9	74	73.2	76.2	72.4	116.4
平成23年	62.6	62.6	71.3	77.2	70.2	75.4	73	69	65.5	63.1	61.6	62.7	67.9	93.8
平成24年	53.8	60.2	66.4	66.1	68.7	69.4	68	63.9	63.2	67.6	64.8	65	64.8	95.4
平成25年	56.2	58	66.8	71.8	66.5	69.8	76.9	68.7	68.9					



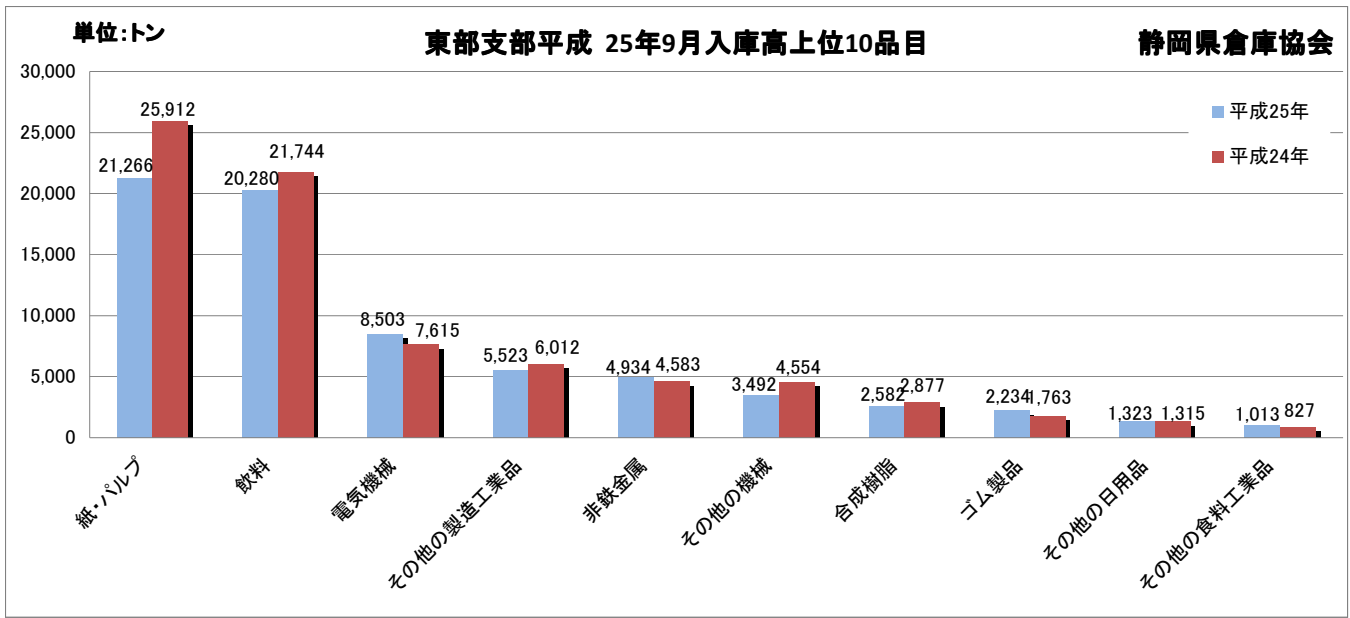
平成25年9月入庫高



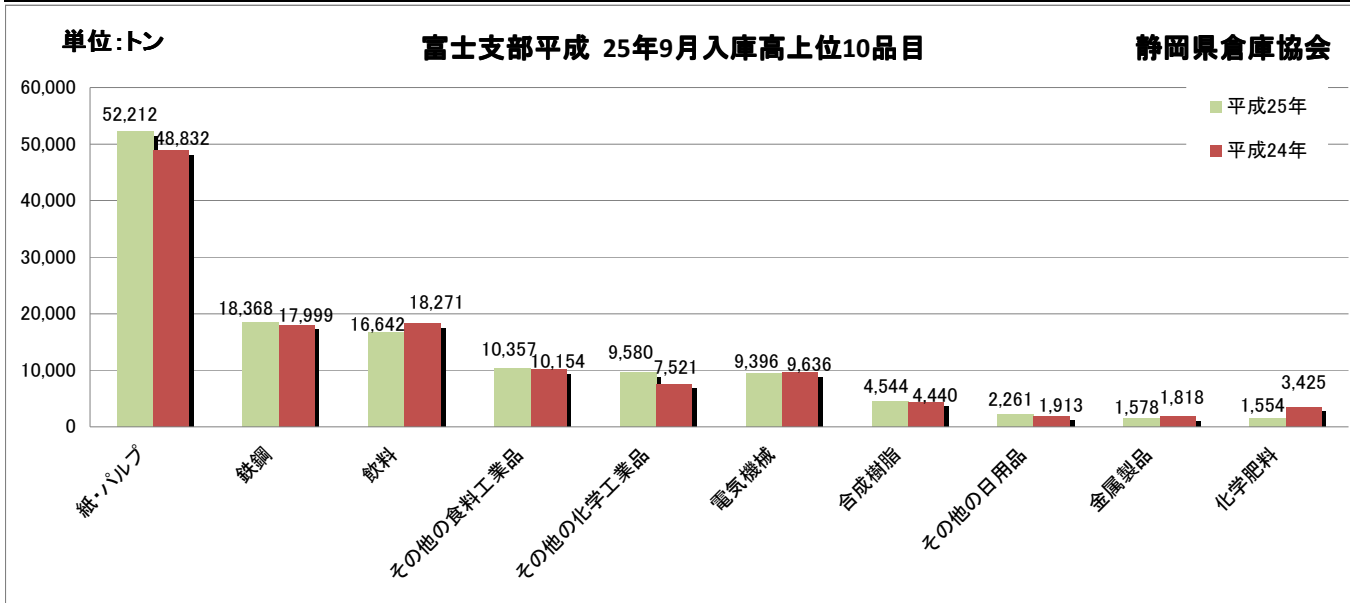
平成24年9月入庫高



順位	品目	平成25年	平成24年	前月比%	前年同月比%	備考
1	飲料	106,901	111,834	83.4	95.6	
2	紙・パルプ	98,973	97,917	95.4	101.1	
3	電気機械	68,471	72,991	104.7	93.8	
4	その他の食料工業品	40,442	36,480	117.5	110.9	
5	鉄鋼	37,536	39,949	94.5	94.0	
6	雑品	36,911	39,303	97.5	93.9	
7	その他の日用品	27,709	26,995	107.8	102.6	
8	合成樹脂	26,143	26,210	119.4	99.7	
9	缶詰・びん詰	26,125	25,276	112.5	103.4	
10	その他の製造工業品	25,592	22,086	104.9	115.9	
	40品目合計	646,516	644,546	102.1	100.3	



順位	品目	平成25年	平成24年	前月比%	前年同月比%	備考
1	紙・パルプ	21,266	25,912	98.0	82.1	
2	飲料	20,280	21,744	103.6	93.3	
3	電気機械	8,503	7,615	100.0	111.7	
4	その他の製造工業品	5,523	6,012	113.3	91.9	
5	非鉄金属	4,934	4,583	101.4	107.7	
6	その他の機械	3,492	4,554	120.8	76.7	
7	合成樹脂	2,582	2,877	109.7	89.7	
8	ゴム製品	2,234	1,763	165.1	126.7	
9	その他の日用品	1,323	1,315	78.0	100.6	
10	その他の食料工業品	1,013	827	124.4	122.5	
	40品目合計	74,909	81,826	104.2	91.5	

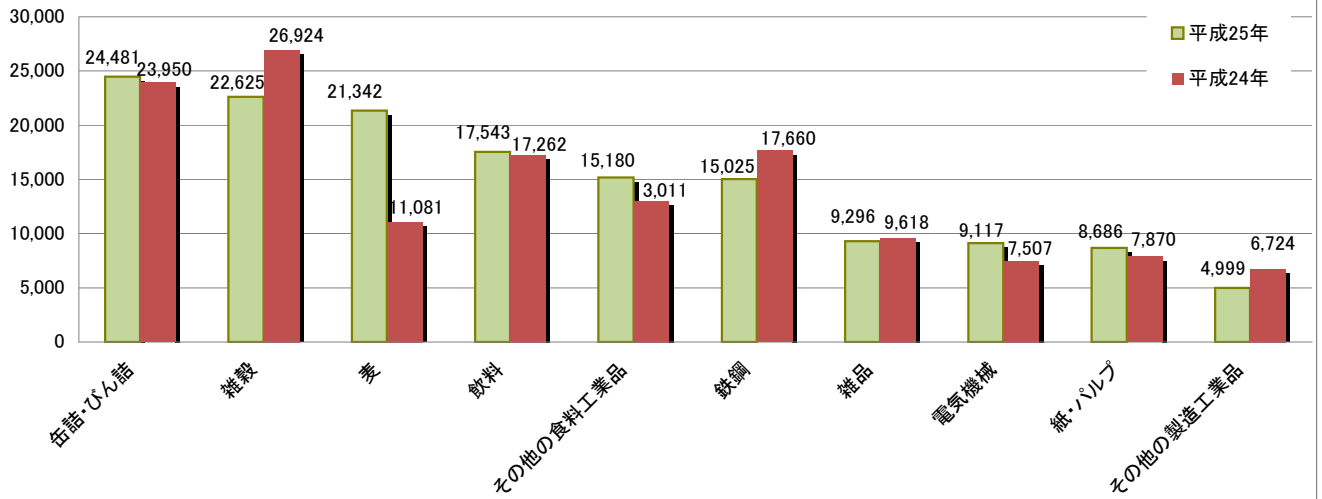


順位	品目	平成25年	平成24年	前月比%	前年同月比%	備考
1	紙・パルプ	52,212	48,832	90.8	106.9	
2	鉄鋼	18,368	17,999	91.9	102.1	
3	飲料	16,642	18,271	81.2	91.1	
4	その他の食料工業品	10,357	10,154	112.0	102.0	
5	その他の化学工業品	9,580	7,521	116.6	127.4	
6	電気機械	9,396	9,636	104.4	97.5	
7	合成樹脂	4,544	4,440	101.6	102.3	
8	その他の日用品	2,261	1,913	97.5	118.2	
9	金属製品	1,578	1,818	79.8	86.8	
10	化学肥料	1,554	3,425	36.3	45.4	
	40品目合計	129,974	128,000	92.9	101.5	

単位:トン

清水支部平成 25年9月入庫高上位10品目

静岡県倉庫協会

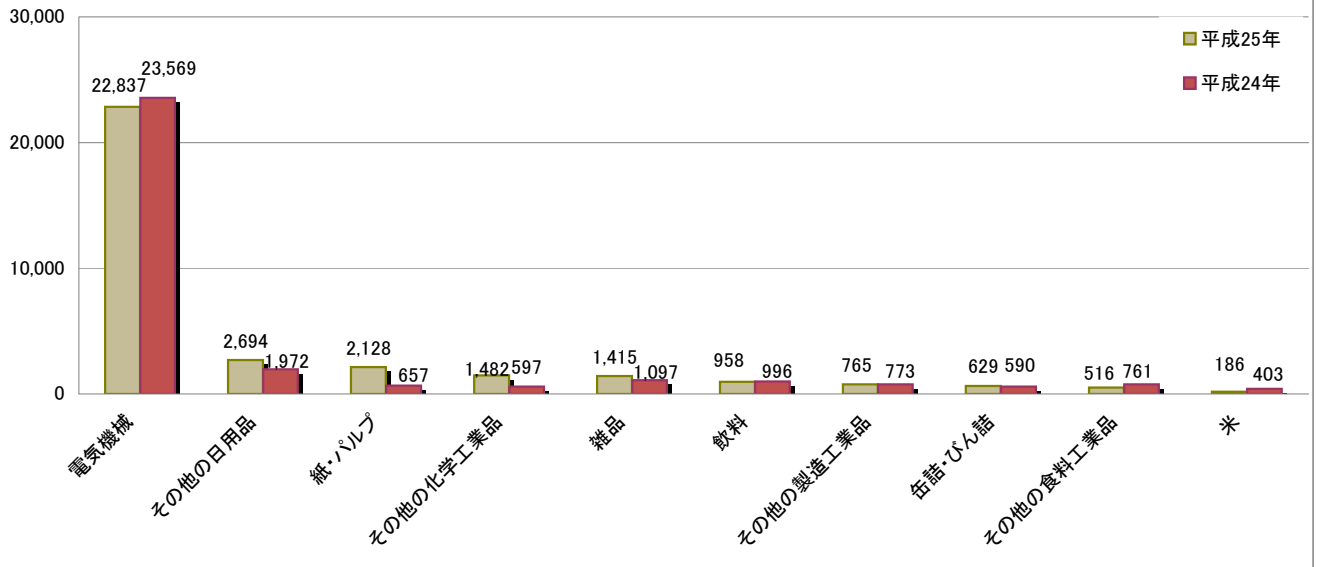


順位	品目	平成25年	平成24年	前月比%	前年同月比%	備考
1	缶詰・びん詰	24,481	23,950	112.7	102.2	
2	雑穀	22,625	26,924	162.8	84.0	
3	麦	21,342	11,081	126.4	192.6	
4	飲料	17,543	17,262	86.0	101.6	
5	その他の食料工業品	15,180	13,011	142.0	116.7	
6	鉄鋼	15,025	17,660	101.1	85.1	
7	雑品	9,296	9,618	77.7	96.7	
8	電気機械	9,117	7,507	99.7	121.4	
9	紙・パルプ	8,686	7,870	100.8	110.4	
10	その他の製造工業品	4,999	6,724	74.0	74.3	
	40品目合計	176,857	166,795	113.7	106.0	

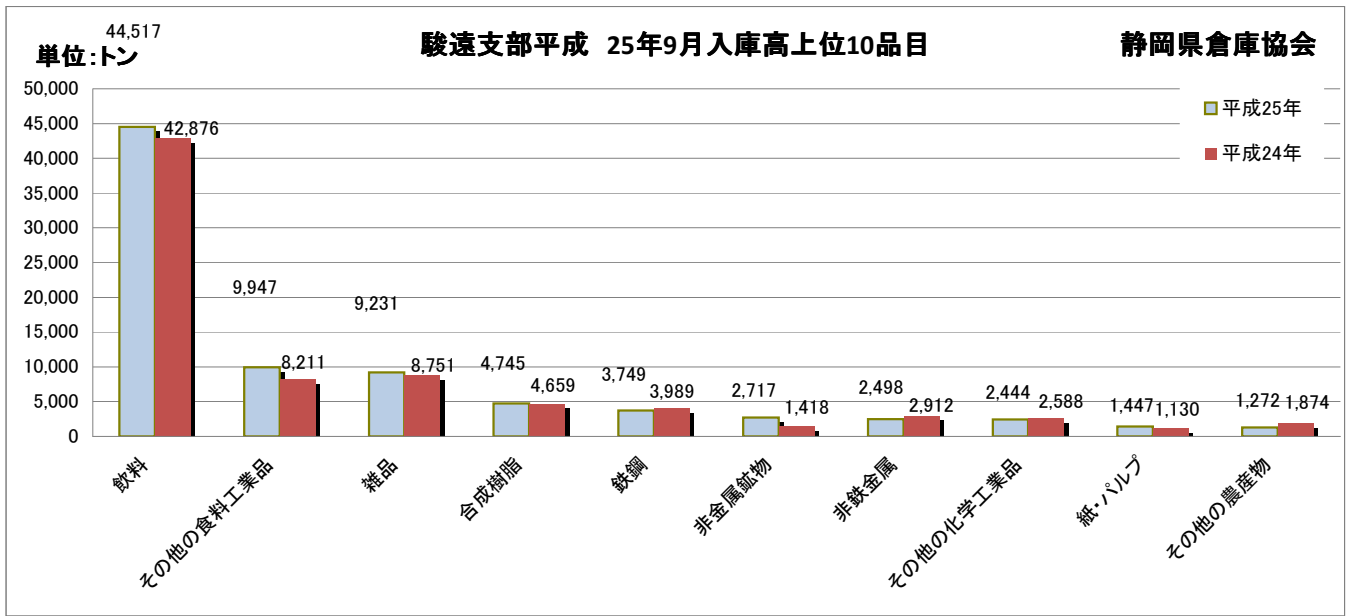
単位:トン

静岡支部平成 25年9月入庫高上位10品目

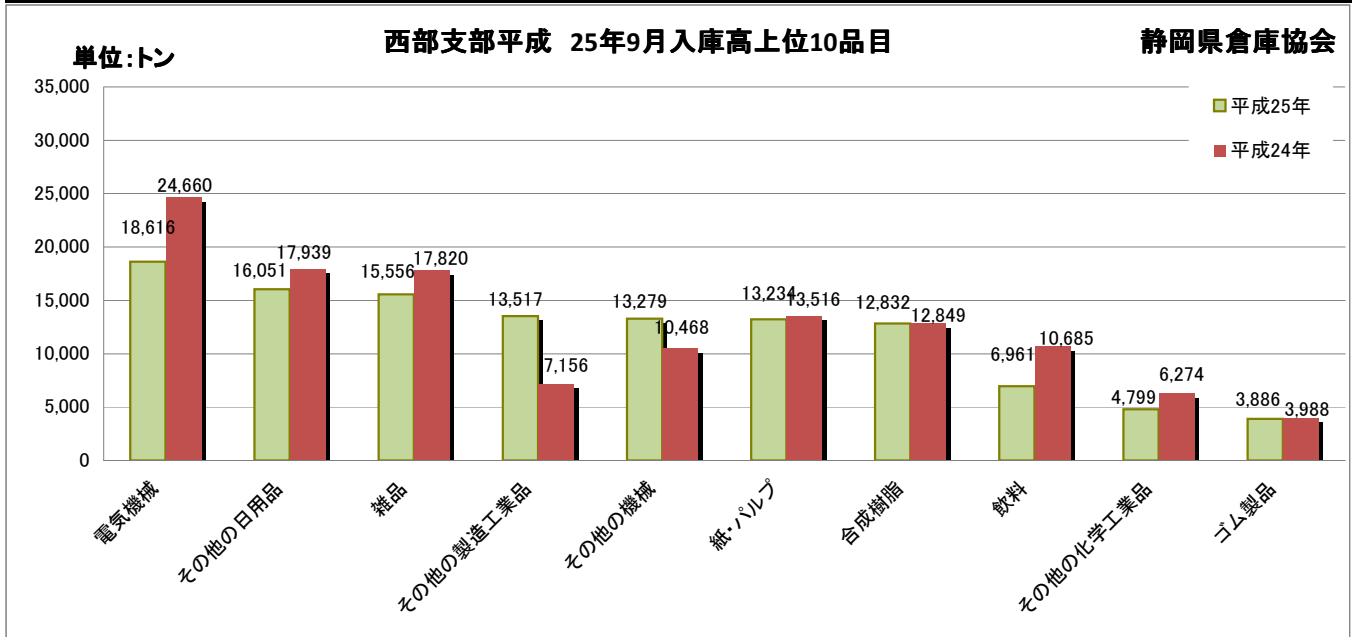
静岡県倉庫協会



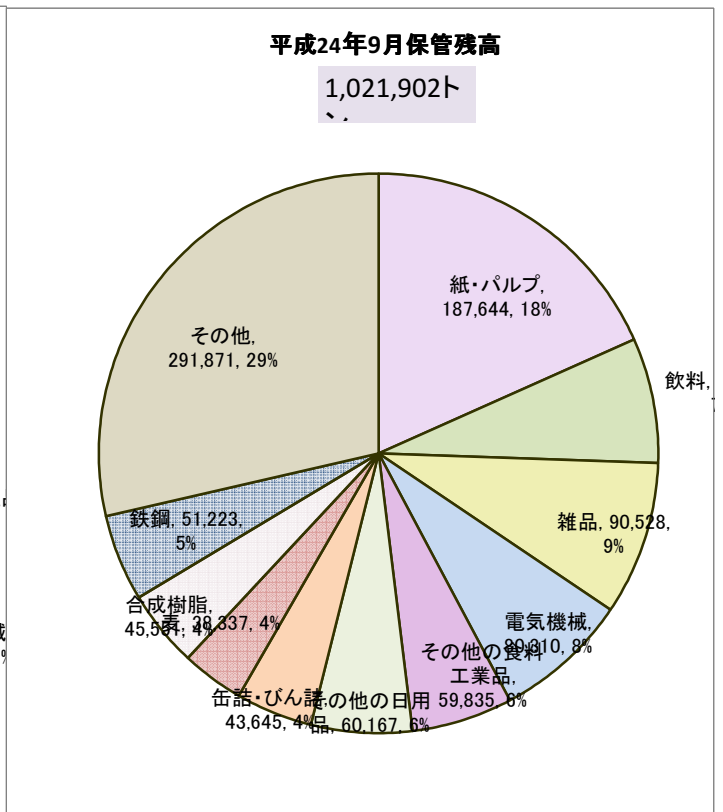
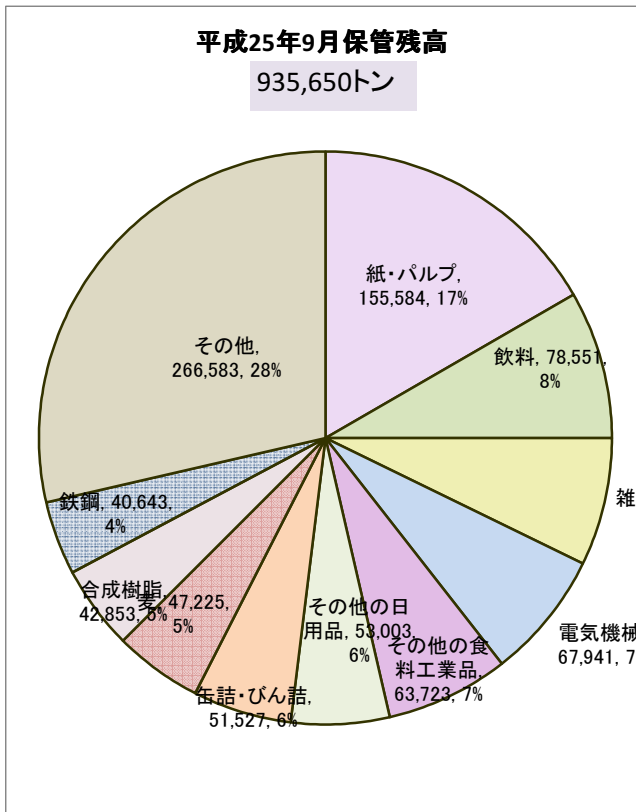
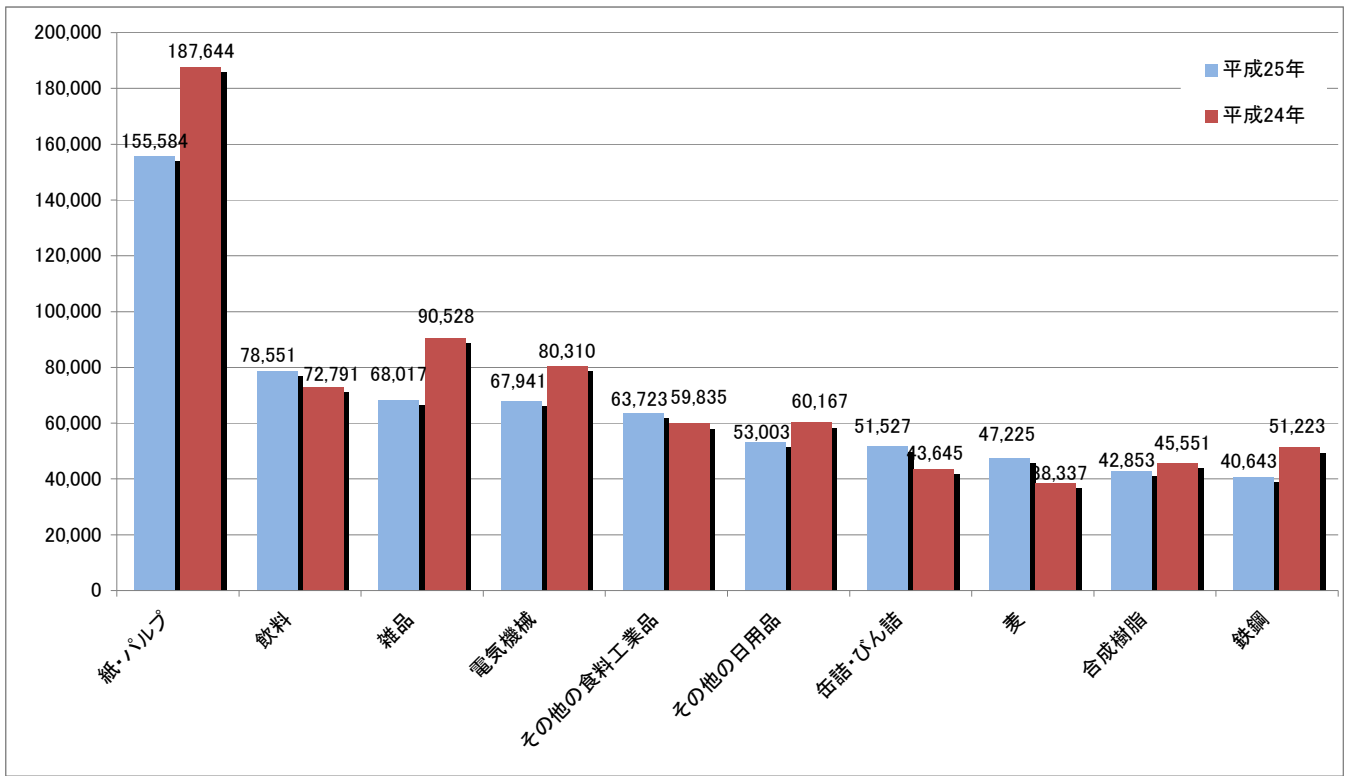
順位	品目	平成25年	平成24年	前月比%	前年同月比%	備考
1	電気機械	22,837	23,569	92.8	96.9	
2	その他の日用品	2,694	1,972	108.7	136.6	
3	紙・パルプ	2,128	657	417.3	323.9	
4	その他の化学工業品	1,482	597	133.3	248.2	
5	雑品	1,415	1,097	116.7	129.0	
6	飲料	958	996	48.3	96.2	
7	その他の製造工業品	765	773	122.2	99.0	
8	缶詰・びん詰	629	590	72.5	106.6	
9	その他の食料工業品	516	761	97.0	67.8	
10	米	186	403	248.0	46.2	
	40品目合計	34,332	32,357	98.4	106.1	



順位	品目	平成25年	平成24年	前月比%	前年同月比%	備考
1	飲料	44,517	42,876	85.5	103.8	
2	その他の食料工業品	9,947	8,211	93.4	121.1	
3	雑品	9,231	8,751	96.4	105.5	
4	合成樹脂	4,745	4,659	103.4	101.8	
5	鉄鋼	3,749	3,989	83.1	94.0	
6	非金属鉱物	2,717	1,418	198.6	191.6	
7	非鉄金属	2,498	2,912	125.0	85.8	
8	その他の化学工業品	2,444	2,588	94.8	94.4	
9	紙・パルプ	1,447	1,130	93.2	128.1	
10	その他の農産物	1,272	1,874	97.2	67.9	
	40品目合計	88,722	84,483	92.1	105.0	



順位	品目	平成25年	平成24年	前月比%	前年同月比%	備考
1	電気機械	18,616	24,660	132.8	75.5	
2	その他の日用品	16,051	17,939	102.0	89.5	
3	雑品	15,556	17,820	114.0	87.3	
4	その他の製造工業品	13,517	7,156	117.0	188.9	
5	その他の機械	13,279	10,468	123.1	126.9	
6	紙・パルプ	13,234	13,516	95.6	97.9	
7	合成樹脂	12,832	12,849	138.2	99.9	
8	飲料	6,961	10,685	50.8	65.1	
9	その他の化学工業品	4,799	6,274	91.1	76.5	
10	ゴム製品	3,886	3,988	74.3	97.4	
	40品目合計	141,722	151,085	105.4	93.8	

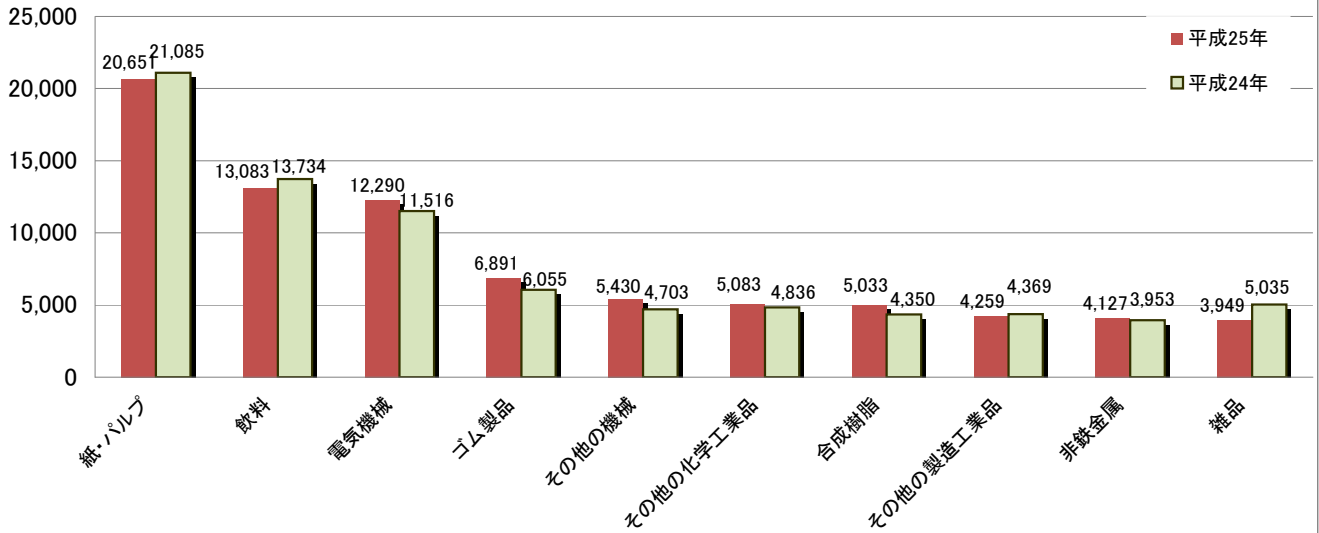


順位	品目	平成25年	平成24年	前月比%	前年同月比%	回転率
1	紙・パルプ	155,584	187,644	99.2	82.9	
2	飲料	78,551	72,791	104.5	107.9	
3	雑品	68,017	90,528	102.5	75.1	
4	電気機械	67,941	80,310	90.3	84.6	
5	その他の食料工業品	63,723	59,835	107.4	106.5	
6	その他の日用品	53,003	60,167	101.1	88.1	
7	缶詰・びん詰	51,527	43,645	103.0	118.1	
8	麦	47,225	38,337	111.9	123.2	
9	合成樹脂	42,853	45,551	106.6	94.1	
10	鉄鋼	40,643	51,223	88.9	79.3	
	40品目合計	935,650	1,021,902	101.6	91.6	68.9

(単位:トン)

東部支部平成 25年9月保管残高上位10品目

静岡県倉庫協会

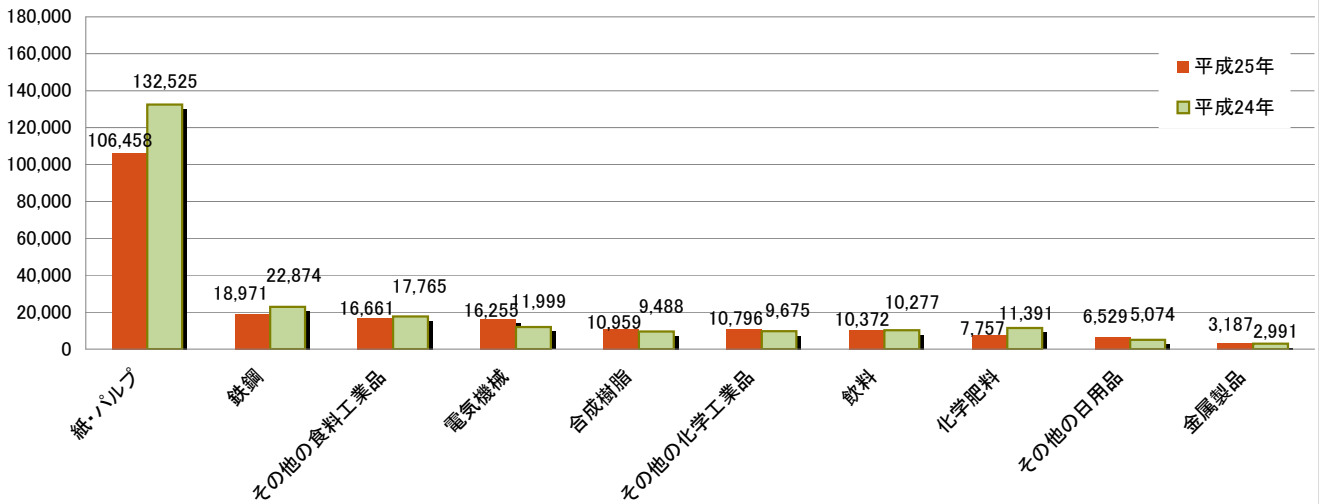


順位	品目	平成25年	平成24年	前月比%	前年同月比%	回転率%
1	紙・パルプ	20,651	21,085	92.6	97.9	
2	飲料	13,083	13,734	147.5	95.3	
3	電気機械	12,290	11,516	100.3	106.7	
4	ゴム製品	6,891	6,055	94.8	113.8	
5	その他の機械	5,430	4,703	87.1	115.5	
6	その他の化学工業品	5,083	4,836	97.2	105.1	
7	合成樹脂	5,033	4,350	113.2	115.7	
8	その他の製造工業品	4,259	4,369	94.0	97.5	
9	非鉄金属	4,127	3,953	100.7	104.4	
10	雑品	3,949	5,035	99.4	78.4	
	40品目合計	91,231	90,336	101.9	101.0	81.9

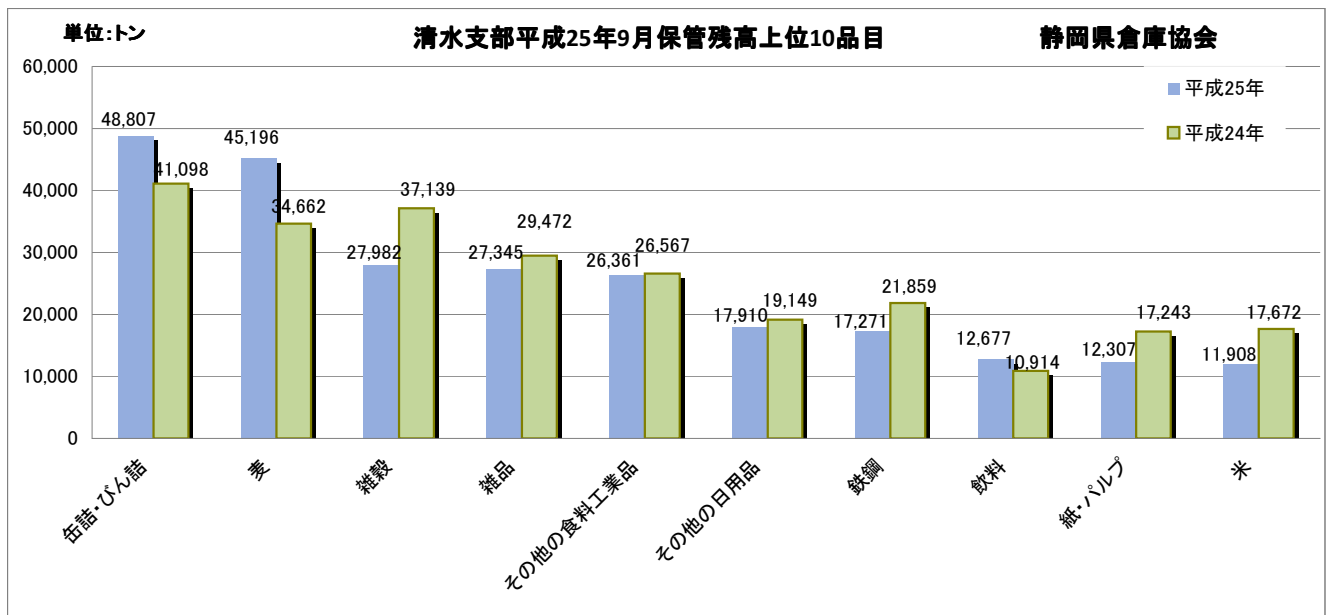
(単位:トン)

富士支部平成 25年9月保管残高上位10品目

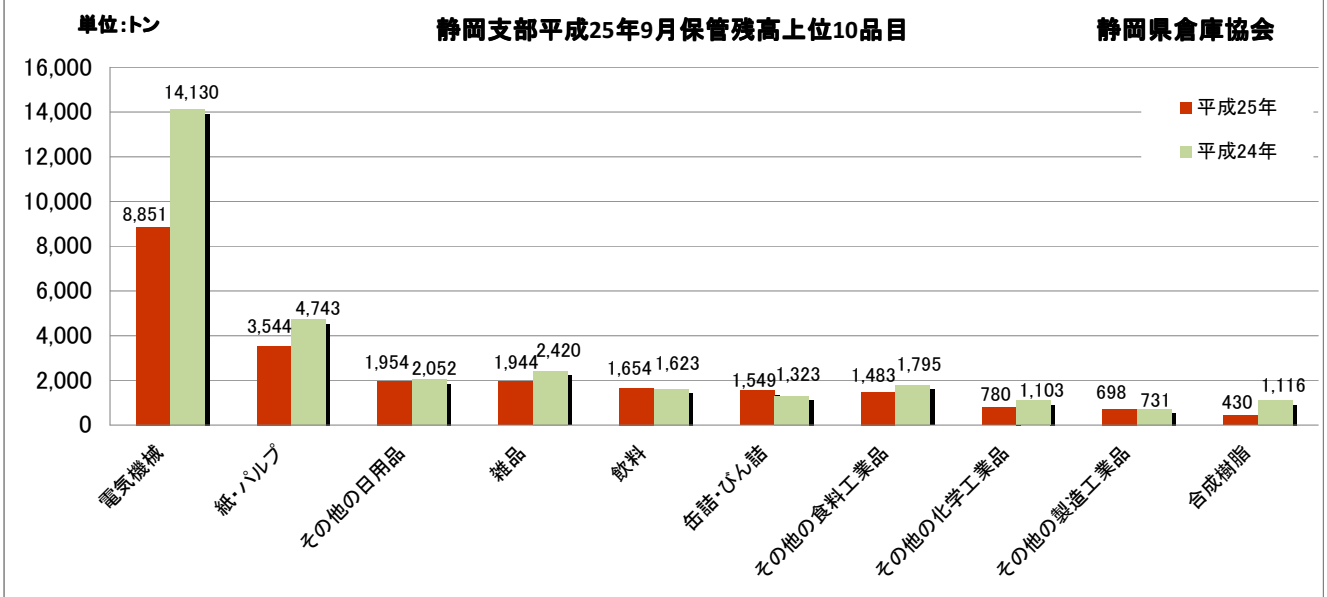
静岡県倉庫協会



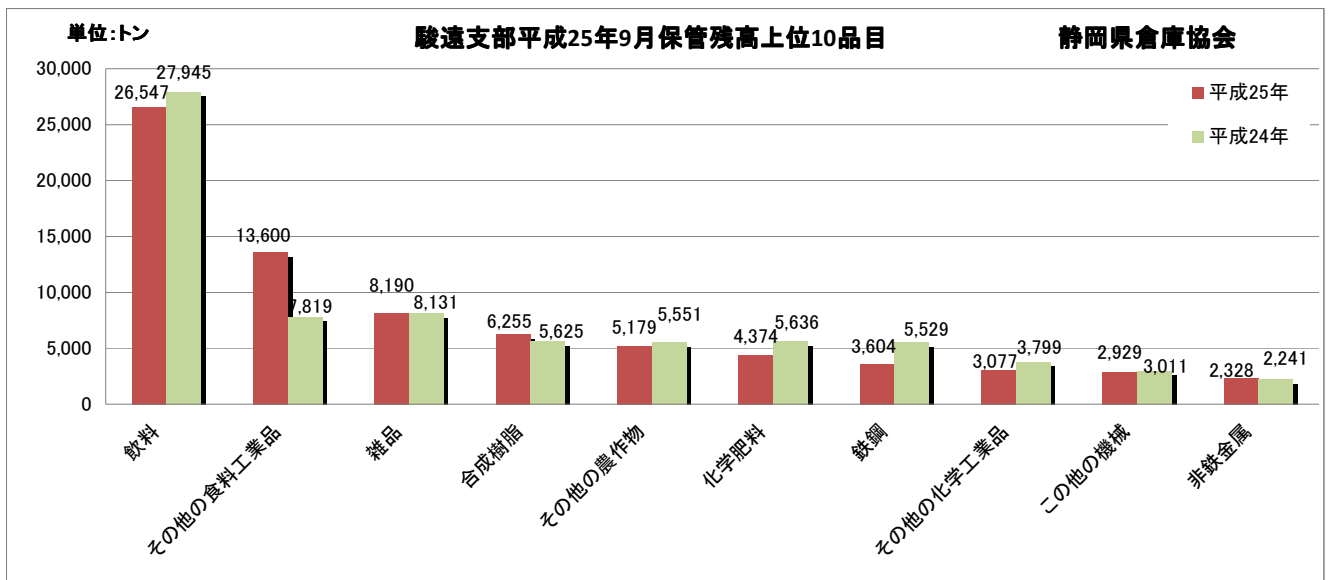
順位	品目	平成25年	平成24年	前月比%	前年同月比%	回転率%
1	紙・パルプ	106,458	132,525	99.1	80.3	
2	鉄鋼	18,971	22,874	88.4	82.9	
3	その他の食料工業品	16,661	17,765	109.6	93.8	
4	電気機械	16,255	11,999	95.2	135.5	
5	合成樹脂	10,959	9,488	102.7	115.5	
6	その他の化学工業品	10,796	9,675	106.2	111.6	
7	飲料	10,372	10,277	100.0	100.9	
8	化学肥料	7,757	11,391	89.5	68.1	
9	その他の日用品	6,529	5,074	103.9	128.7	
10	金属製品	3,187	2,991	95.2	106.6	
	40品目合計	217,657	243,709	98.9	89.3	59.9



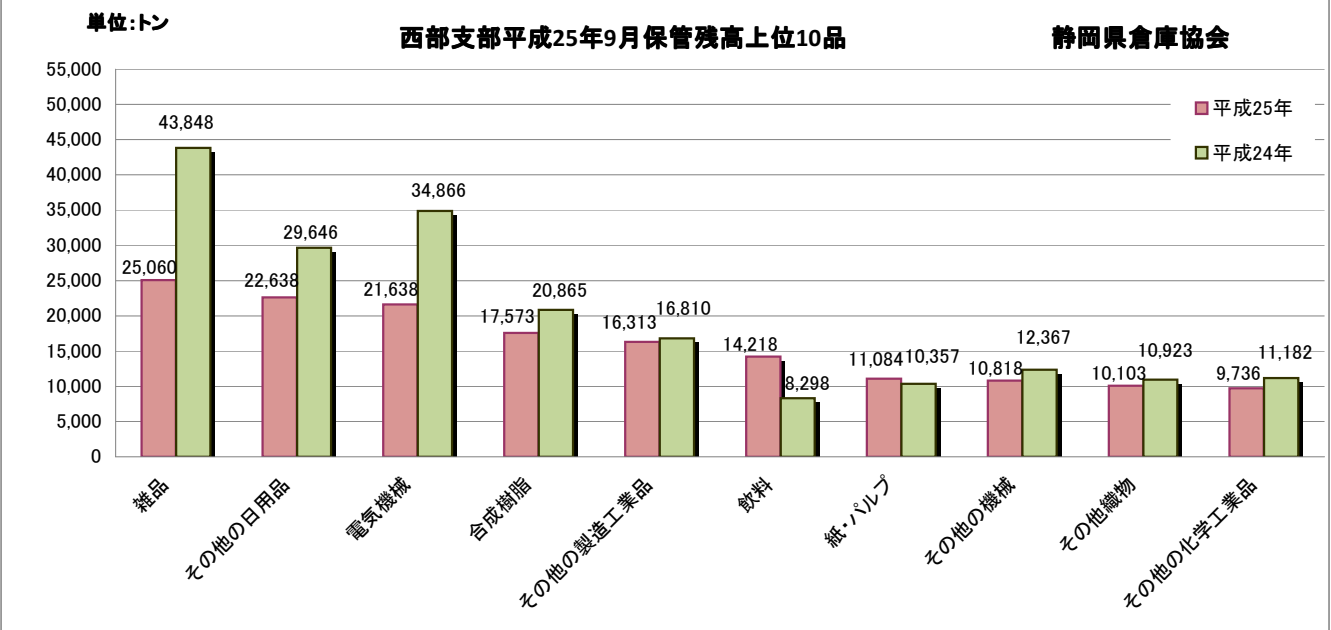
順位	品目	平成25年	平成24年	前月比%	前年同月比%	回転率%
1	缶詰・びん詰	48,807	41,098	102.7	118.8	
2	麦	45,196	34,662	112.7	130.4	
3	雑穀	27,982	37,139	130.1	75.3	
4	雑品	27,345	29,472	101.3	92.8	
5	その他の食料工業品	26,361	26,567	107.9	99.2	
6	その他の日用品	17,910	19,149	96.7	93.5	
7	鉄鋼	17,271	21,859	88.7	79.0	
8	飲料	12,677	10,914	95.4	116.2	
9	紙・パルプ	12,307	17,243	107.1	71.4	
10	米	11,908	17,672	123.3	67.4	
	40品目合計	305,442	312,070	105.0	97.9	56.9



順位	品目	平成25年	平成24年	前月比%	前年同月比%	回転率%
1	電気機械	8,851	14,130	77.9	62.6	
2	紙・パルプ	3,544	4,743	137.5	74.7	
3	その他の日用品	1,954	2,052	92.7	95.2	
4	雑品	1,944	2,420	106.2	80.3	
5	飲料	1,654	1,623	84.3	101.9	
6	缶詰・びん詰	1,549	1,323	102.0	117.1	
7	その他の食料工業品	1,483	1,795	99.2	82.6	
8	その他の化学工業品	780	1,103	93.9	70.7	
9	その他の製造工業品	698	731	96.7	95.5	
10	合成樹脂	430	1,116	88.1	38.5	
	40品目合計	24,231	32,958	91.9	73.5	139.9



順位	品目	平成25年	平成24年	前月比%	前年同月比%	回転率%
1	飲料	26,547	27,945	103.8	95.0	
2	その他の食料工業品	13,600	7,819	104.5	173.9	
3	雑品	8,190	8,131	125.4	100.7	
4	合成樹脂	6,255	5,625	93.5	111.2	
5	その他の農作物	5,179	5,551	98.1	93.3	
6	化学肥料	4,374	5,636	92.2	77.6	
7	鉄鋼	3,604	5,529	89.6	65.2	
8	その他の化学工業品	3,077	3,799	90.6	81.0	
9	この他の機械	2,929	3,011	99.7	97.3	
10	非鉄金属	2,328	2,241	98.0	103.9	
	40品目合計	87,045	87,098	102.5	99.9	102.0

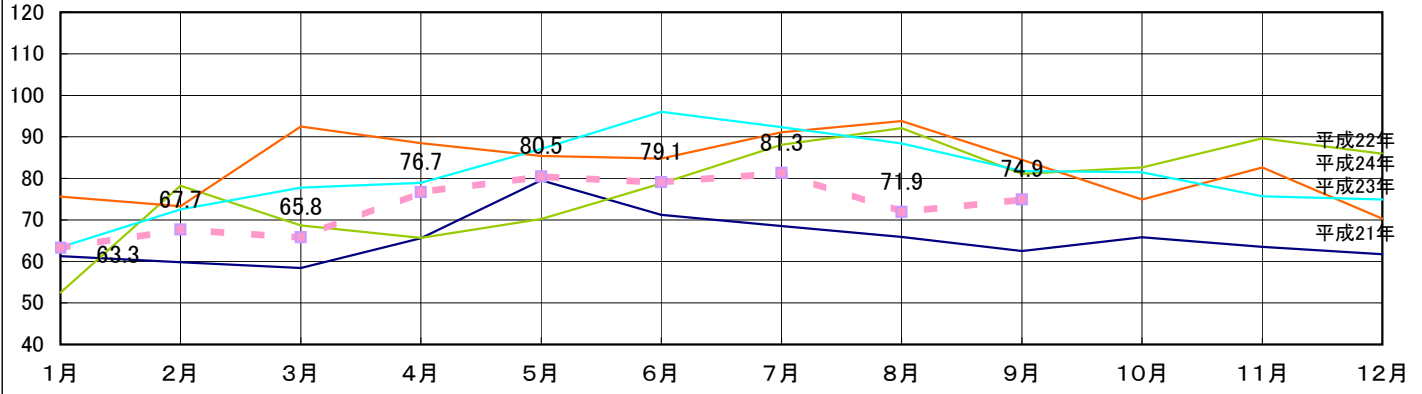


順位	品目	平成25年	平成24年	前月比%	前年同月比%	回転率
1	雑品	25,060	43,848	97.9	57.2	
2	その他の日用品	22,638	29,646	104.3	76.4	
3	電気機械	21,638	34,866	90.9	62.1	
4	合成樹脂	17,573	20,865	113.1	84.2	
5	その他の製造工業品	16,313	16,810	110.4	97.0	
6	飲料	14,218	8,298	94.3	171.3	
7	紙・パルプ	11,084	10,357	99.0	107.0	
8	その他の機械	10,818	12,367	99.6	87.5	
9	その他織物	10,103	10,923	101.8	92.5	
10	その他の化学工業品	9,736	11,182	90.7	87.1	
	40品目合計	210,044	255,731	100.5	82.1	67.4

(単位:千トン)

東部支部 在庫高の推移

静岡県倉庫協会

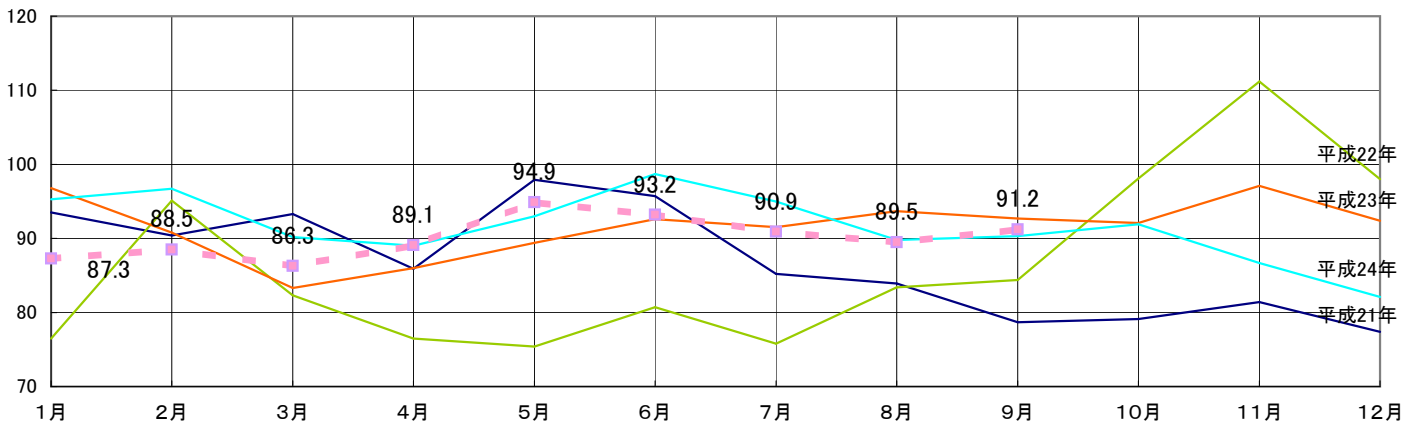


	1月	2月	3月	4月	5月	6月	7月	8月	9月	10月	11月	12月	年間合計	前年比 %
平成21年	61.3	59.8	58.4	65.6	79.5	71.2	68.5	65.9	62.5	65.8	63.5	61.7	783.7	77.9
平成22年	52.5	78.2	68.7	65.7	70.2	78.8	88.1	92.1	81.1	82.6	89.6	85.9	933.5	119.1
平成23年	75.6	73.3	92.5	88.5	85.4	84.8	91.1	93.8	84.5	74.9	82.6	70.3	997.3	106.8
平成24年	63.4	72.5	77.8	78.9	87.1	96	92.3	88.4	81.8	81.5	75.7	74.9	970.3	97.3
平成25年	63.3	67.7	65.8	76.7	80.5	79.1	81.3	71.9	74.9					

(単位:千トン)

東部支部 月末保管残高

静岡県倉庫協会

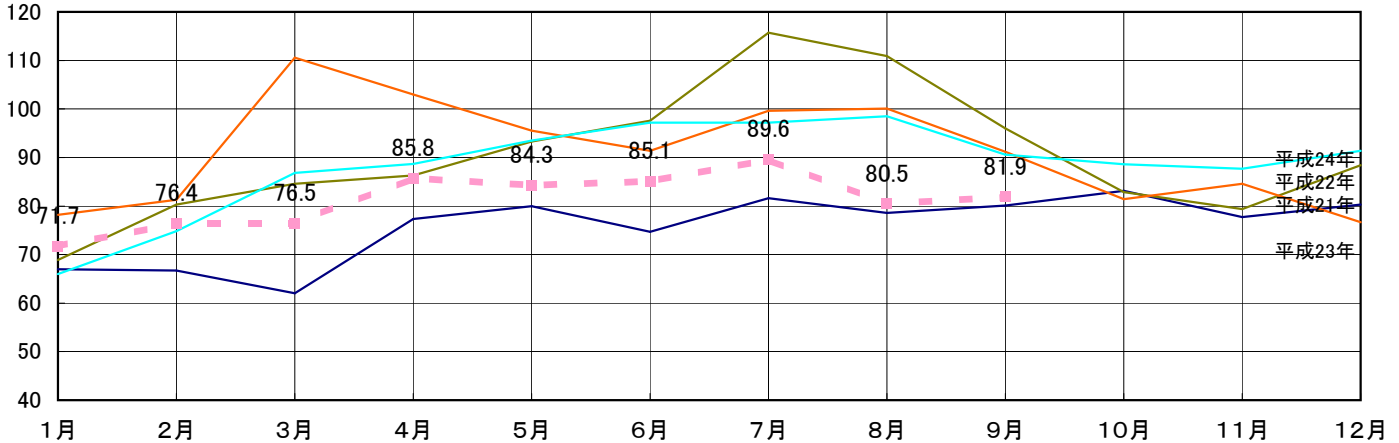


	1月	2月	3月	4月	5月	6月	7月	8月	9月	10月	11月	12月	年間平均	前年比 %
平成21年	93.5	90.4	93.3	85.9	97.9	95.7	85.2	83.9	78.7	79.1	81.4	77.4	86.9	88.7
平成22年	76.5	95.1	82.3	76.5	75.4	80.7	75.8	83.4	84.4	98.1	111.2	98.0	86.5	99.5
平成23年	96.8	90.8	83.3	86.0	89.4	92.6	91.5	93.7	92.7	92.1	97.1	92.4	91.5	105.9
平成24年	95.3	96.7	90.2	89.0	93.0	98.7	95.0	89.8	90.3	91.9	86.7	82.1	91.6	100.0
平成25年	87.3	88.5	86.3	89.1	94.9	93.2	90.9	89.5	91.2					

(単位:%)

東部支部 回転率の推移

静岡県倉庫協会

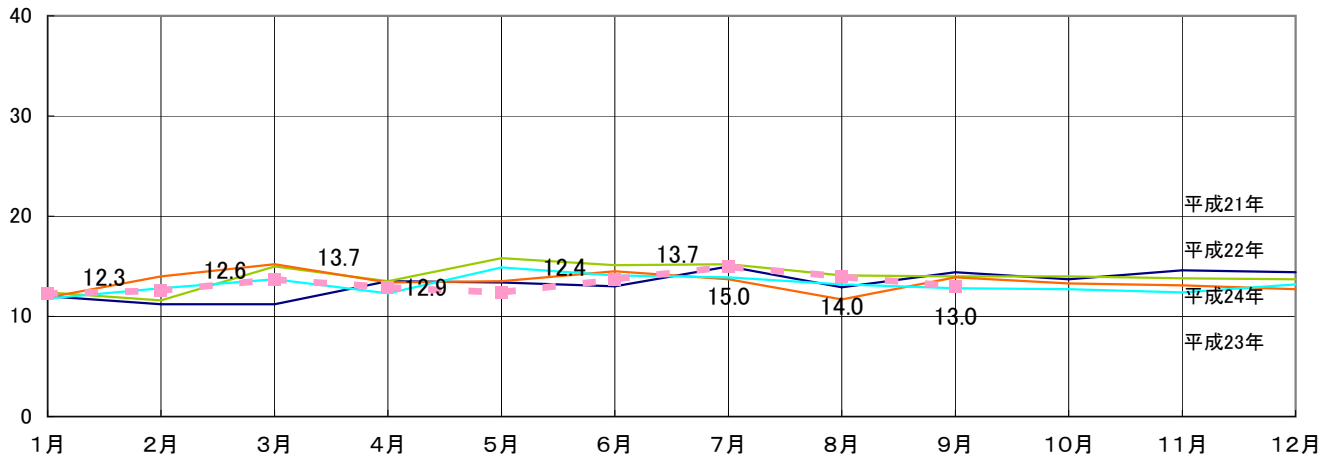


	1月	2月	3月	4月	5月	6月	7月	8月	9月	10月	11月	12月	年間平均	前年比 %
平成21年	67	66.7	62	77.3	80	74.7	81.6	78.6	80.1	83.1	77.7	80.3	75.8	88.5
平成22年	68.9	80.3	84.6	86.3	93.3	97.6	115.7	110.9	96	82.9	79.4	88.4	90.4	119.3
平成23年	78.2	81.3	110.6	103	95.5	91.4	99.6	100.1	91.2	81.4	84.6	76.7	91.1	100.9
平成24年	66	74.8	86.8	88.7	93.5	97.2	97.2	98.5	90.6	88.6	87.7	91.4	88.4	97.0
平成25年	71.7	76.4	76.5	85.8	84.3	85.1	89.6	80.5	81.9					

(単位:万トン)

富士支部 入庫高の推移

静岡県倉庫協会

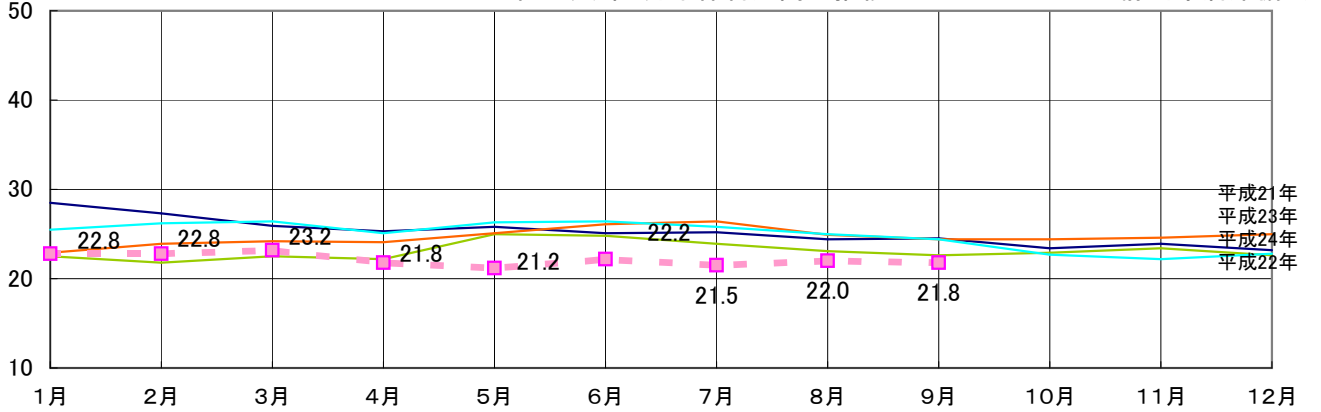


	1月	2月	3月	4月	5月	6月	7月	8月	9月	10月	11月	12月	年間合計	前年比 %
平成21年	12.0	11.2	11.2	13.5	13.4	13.0	15.0	12.9	14.4	13.7	14.6	14.4	159.3	86.2
平成22年	12.4	11.6	15.0	13.5	15.8	15.1	15.2	14.1	14.0	14.0	13.8	13.7	168.2	105.6
平成23年	11.9	14.0	15.2	13.4	13.5	14.5	13.7	11.7	13.9	13.3	13.1	12.7	160.9	95.7
平成24年	11.8	12.8	13.7	12.3	14.9	14.1	13.9	13.2	12.8	12.7	12.4	13.2	157.8	98.1
平成25年	12.3	12.6	13.7	12.9	12.4	13.7	15.0	14.0	13.0					

(単位:万トン)

富士支部 月末保管残高の推移

静岡県倉庫協会

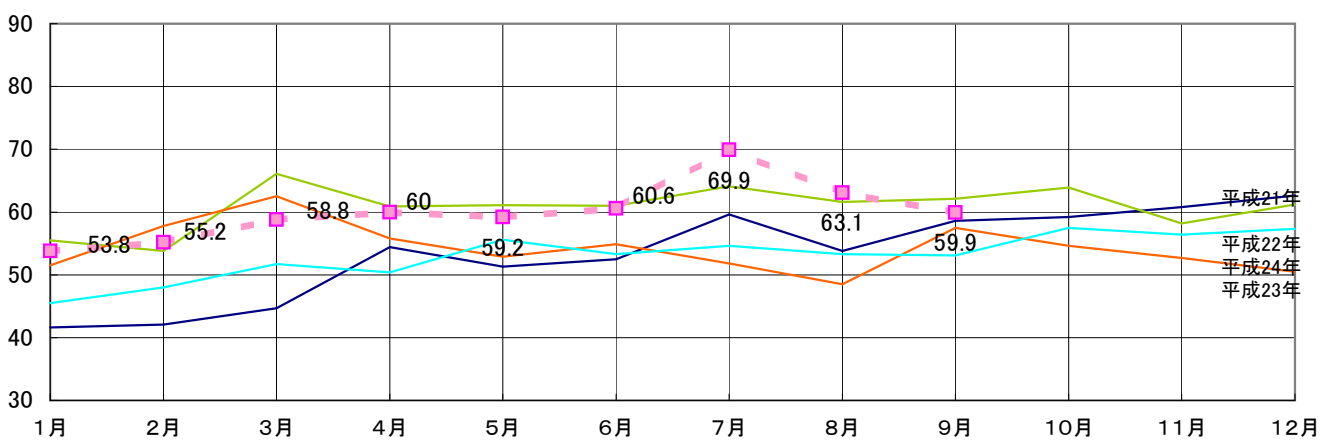


	1月	2月	3月	4月	5月	6月	7月	8月	9月	10月	11月	12月	年間平均	前年比 %
平成21年	28.5	27.3	25.9	25.3	25.8	25.1	25.2	24.4	24.5	23.4	23.9	23.2	25.2	93.7
平成22年	22.5	21.8	22.5	22.2	25.0	24.8	23.9	23.1	22.6	22.9	23.4	22.6	23.1	91.7
平成23年	22.9	23.9	24.2	24.1	25.1	26.1	26.4	24.9	24.4	24.4	24.6	25.0	24.7	106.7
平成24年	25.5	26.2	26.4	25.1	26.3	26.4	25.8	25.0	24.4	22.7	22.2	22.8	24.9	100.9
平成25年	22.8	22.8	23.2	21.8	21.2	22.2	21.5	22.0	21.8					

(単位:%)

富士支部 回転率の推移

静岡県倉庫協会

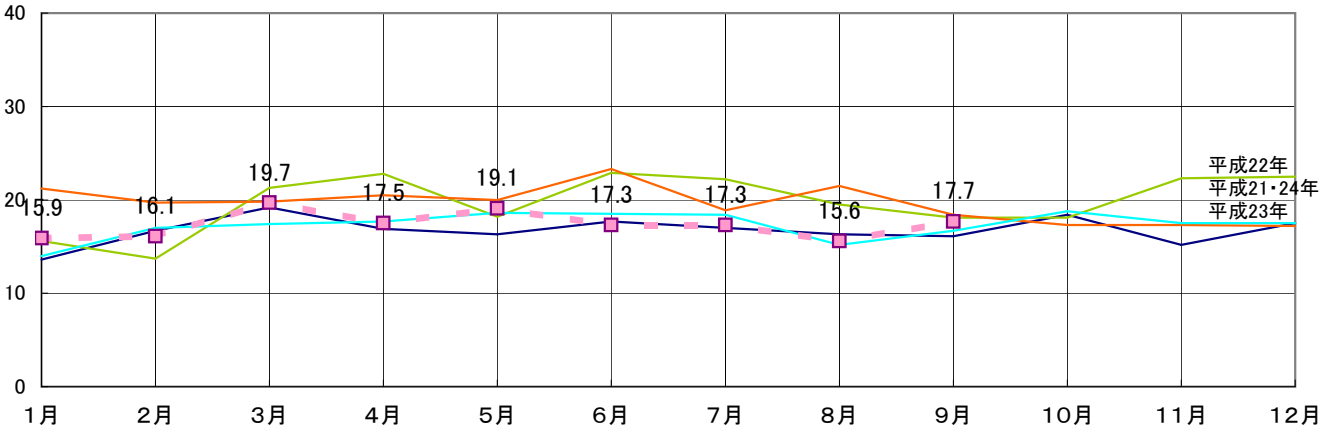


	1月	2月	3月	4月	5月	6月	7月	8月	9月	10月	11月	12月	年間平均	前年比 %
平成21年	41.6	42.1	44.7	54.4	51.3	52.5	59.6	53.8	58.6	59.2	60.8	62.6	53.4	93.1
平成22年	55.5	53.8	66.1	60.9	61.1	61	64.1	61.6	62.1	63.9	58.2	61.2	60.8	113.8
平成23年	51.5	57.8	62.5	55.8	52.9	54.9	51.8	48.5	57.5	54.6	52.7	50.5	54.3	89.2
平成24年	45.5	48	51.7	50.4	55.6	53.3	54.6	53.3	53.1	57.5	56.4	57.3	53.1	97.8
平成25年	53.8	55.2	58.8	60	59.2	60.6	69.9	63.1	59.9					

(単位:万トン)

清水支部 入庫高の推移

静岡県倉庫協会

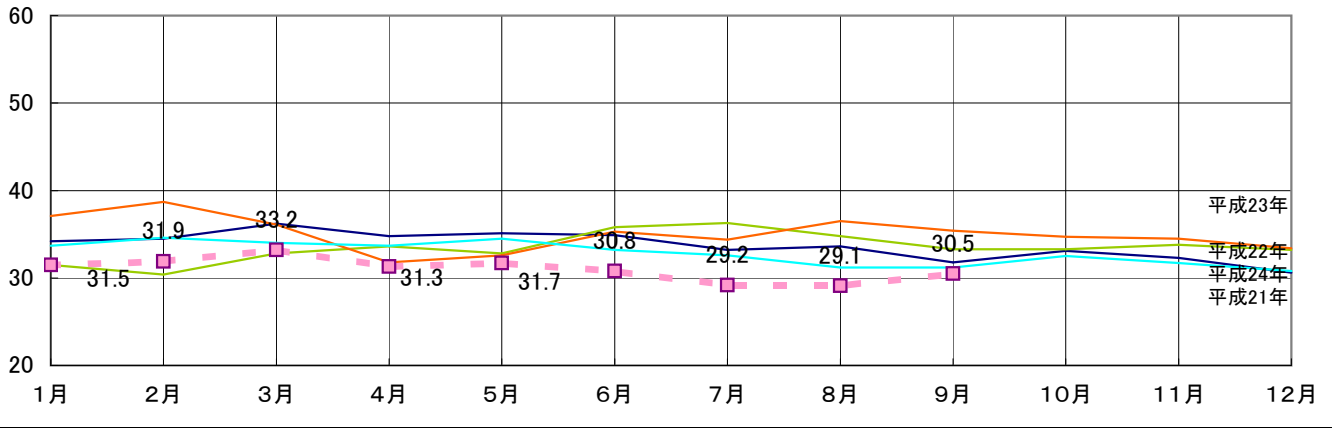


	1月	2月	3月	4月	5月	6月	7月	8月	9月	10月	11月	12月	年間合計	前年比 %
平成21年	13.6	16.7	19.2	16.9	16.3	17.7	17.0	16.3	16.1	18.4	15.2	17.5	200.9	81.9
平成22年	15.6	13.7	21.3	22.8	18.2	22.9	22.2	19.5	18.1	18.1	22.3	22.5	237.2	118.1
平成23年	21.2	19.7	19.8	20.5	20.0	23.3	18.9	21.5	18.4	17.3	17.3	17.2	235.1	99.1
平成24年	14.0	17.0	17.4	17.7	18.6	18.5	18.4	15.2	16.7	18.8	17.5	17.5	207.3	88.2
平成25年	15.9	16.1	19.7	17.5	19.1	17.3	17.3	15.6	17.7					

(単位:万トン)

清水支部 月末保管残高の推移

静岡県倉庫協会

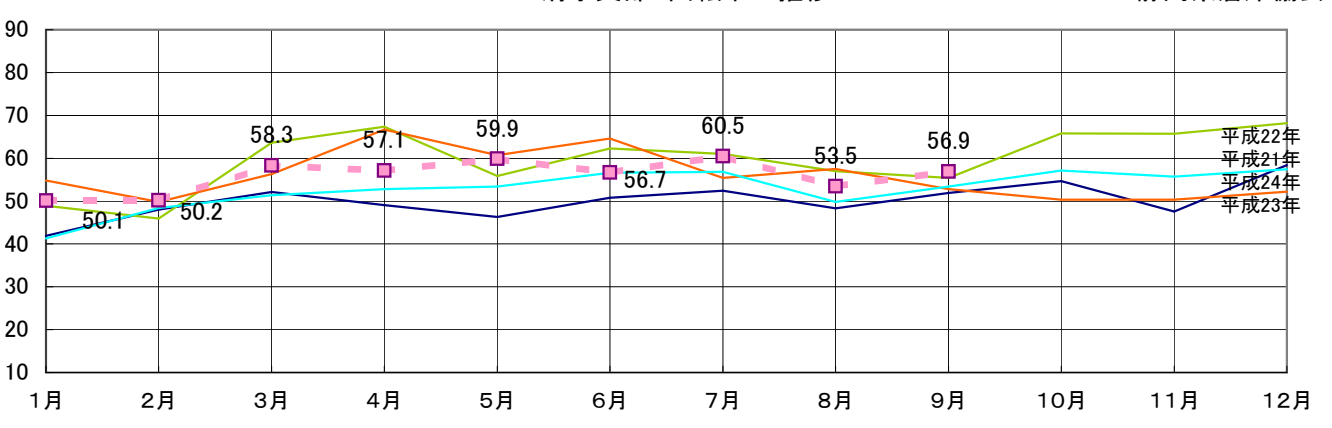


	1月	2月	3月	4月	5月	6月	7月	8月	9月	10月	11月	12月	年間平均	前年比 %
平成21年	34.2	34.5	36.2	34.8	35.1	34.9	33.2	33.6	31.8	33.1	32.3	30.6	33.7	91.0
平成22年	31.5	30.4	32.8	33.6	32.8	35.8	36.3	34.8	33.3	33.3	33.8	33.2	33.5	99.4
平成23年	37.1	38.7	36.1	31.8	32.6	35.3	34.4	36.5	35.4	34.7	34.5	33.4	35.0	104.5
平成24年	33.7	34.6	34.0	33.7	34.5	33.2	32.6	31.2	31.2	32.5	31.7	30.8	32.8	93.7
平成25年	31.5	31.9	33.2	31.3	31.7	30.8	29.2	29.1	30.5					

(単位:%)

清水支部 回転率の推移

静岡県倉庫協会

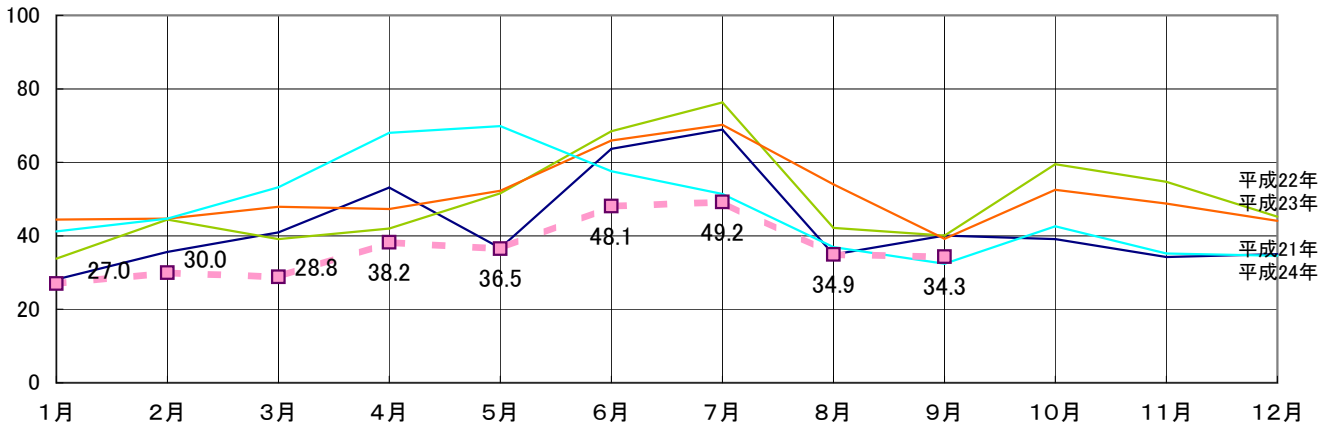


	1月	2月	3月	4月	5月	6月	7月	8月	9月	10月	11月	12月	年間平均	前年比 %
平成21年	41.9	48	52.1	49.1	46.3	50.8	52.4	48.3	51.9	54.7	47.6	58.4	50.1	90.8
平成22年	48.9	45.9	63.6	67.4	55.9	62.3	61	57	55.4	65.8	65.7	68.2	59.8	119.2
平成23年	54.8	49.8	56.3	66.7	60.7	64.6	55.4	57.5	52.8	50.3	50.3	52.2	56.0	119.4
平成24年	41.3	48.4	51.4	52.8	53.4	56.6	56.8	49.8	53.4	57.1	55.7	57.4	52.8	94.3
平成25年	50.1	50.2	58.3	57.1	59.9	56.7	60.5	53.5	56.9					

(単位:千トン)

静岡支部 入庫高の推移

静岡県倉庫協会

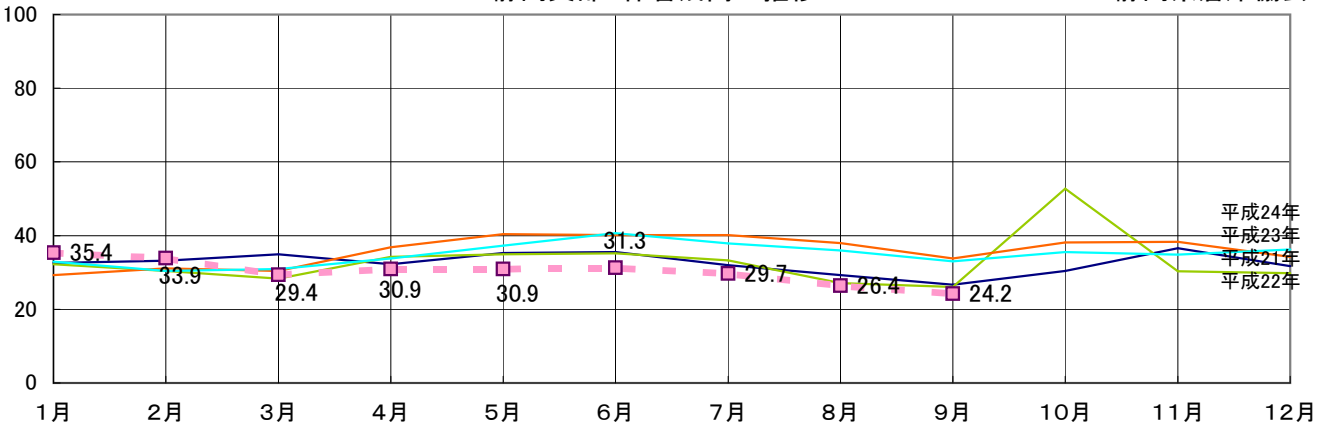


	1月	2月	3月	4月	5月	6月	7月	8月	9月	10月	11月	12月	年間合計	前年比 %
平成21年	28.1	35.6	40.9	53.1	36.7	63.7	68.9	34.9	40.1	39.1	34.2	35.0	510.3	82.0
平成22年	33.8	44.4	39.1	42.0	51.6	68.5	76.3	42.2	40.1	59.5	54.7	45.2	597.4	117.1
平成23年	44.4	44.7	47.9	47.3	52.3	65.9	70.2	54.0	39.2	52.5	48.8	44.1	611.3	102.3
平成24年	41.2	44.7	53.2	68.0	69.9	57.6	51.4	36.9	32.4	42.6	35.2	34.6	567.7	92.9
平成25年	27.0	30.0	28.8	38.2	36.5	48.1	49.2	34.9	34.3					

(単位:千トン)

静岡支部 保管残高の推移

静岡県倉庫協会

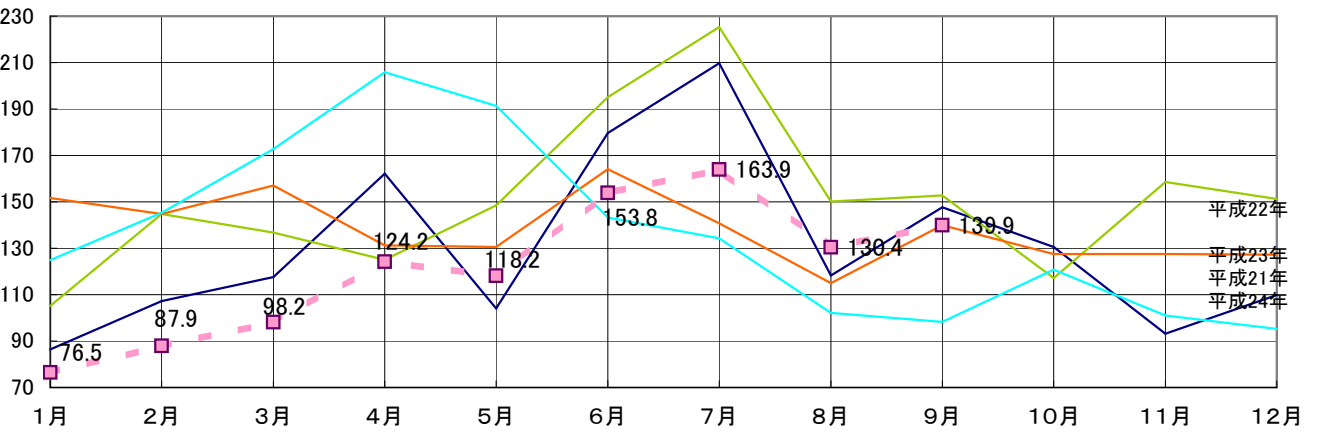


	1月	2月	3月	4月	5月	6月	7月	8月	9月	10月	11月	12月	年間平均	前年比 %
平成21年	32.6	33.2	34.9	32.2	35.3	35.5	32.0	29.3	26.7	30.4	36.6	31.7	32.5	91.2
平成22年	32.2	30.4	28.3	34.2	34.9	35.2	33.3	27.1	26.1	52.7	30.3	29.8	32.9	101.1
平成23年	29.3	31.1	30.4	36.8	40.4	40.1	40.1	38.0	33.8	38.1	38.3	34.2	35.9	109.2
平成24年	32.9	30.4	30.9	33.8	37.3	40.7	37.9	36.0	33.0	35.5	34.8	36.2	35.0	97.4
平成25年	35.4	33.9	29.4	30.9	30.9	31.3	29.7	26.4	24.2					

(単位:%)

静岡支部 回転率の推移

静岡県倉庫協会

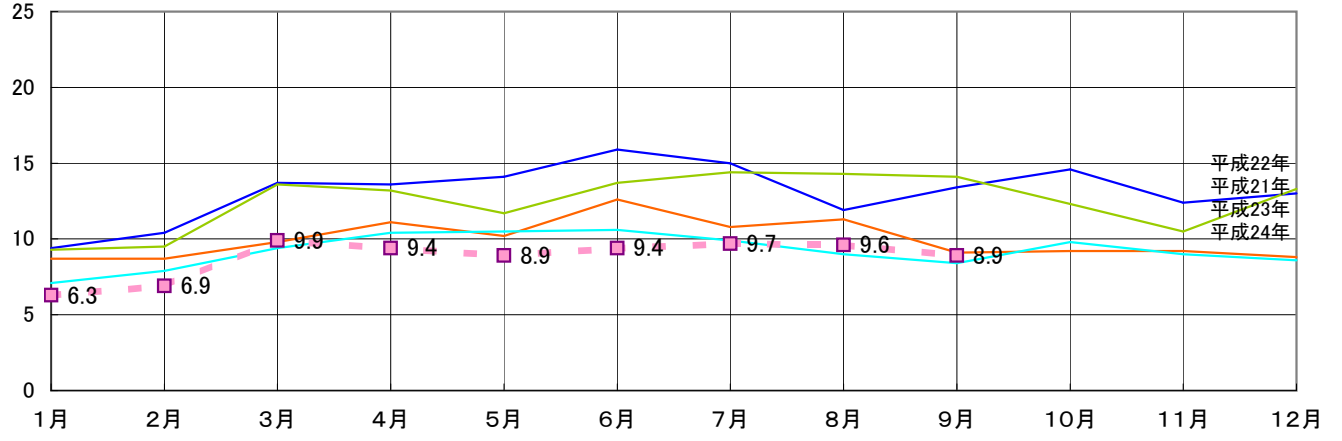


	1月	2月	3月	4月	5月	6月	7月	8月	9月	10月	11月	12月	年間平均	前年比 %
平成21年	86.4	107.2	117.6	162.2	104.1	179.7	209.7	118.3	147.7	130.6	93.2	109.9	130.6	91.1
平成22年	105.2	144.7	136.7	125	148.5	195.1	225.3	150.2	152.8	117.2	158.6	151.3	150.9	115.6
平成23年	151.6	144.8	157	131.3	130.6	164.1	140.8	115	139.9	127.5	127.5	127.3	138.1	91.5
平成24年	124.9	145.3	172.8	205.8	191.4	143.3	134.3	102.2	98.3	120.7	101	95.3	136.3	98.7
平成25年	76.5	87.9	98.2	124.2	118.2	153.8	163.9	130.4	139.9					

(単位:万トン)

駿遠支部 入庫高の推移

静岡県倉庫協会

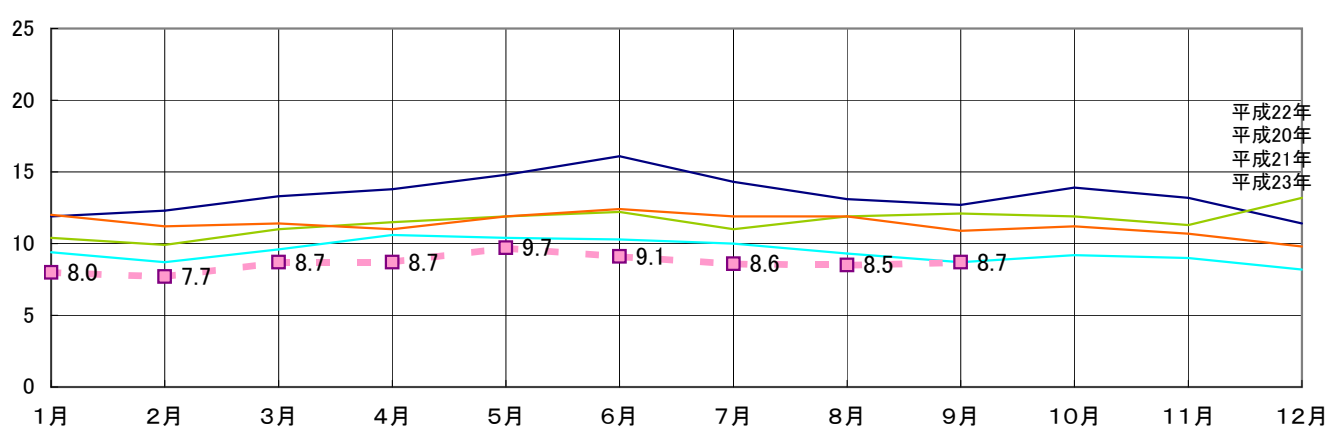


	1月	2月	3月	4月	5月	6月	7月	8月	9月	10月	11月	12月	年間合計	前年比 %
平成21年	9.4	10.4	13.7	13.6	14.1	15.9	15.0	11.9	13.4	14.6	12.4	13.0	157.4	102.6
平成22年	9.3	9.5	13.6	13.2	11.7	13.7	14.4	14.3	14.1	12.3	10.5	13.3	149.9	95.2
平成23年	8.7	8.7	9.8	11.1	10.2	12.6	10.8	11.3	9.1	9.2	9.2	8.8	119.5	79.7
平成24年	7.1	7.9	9.4	10.4	10.5	10.6	9.9	9.0	8.4	9.8	9.0	8.6	110.6	92.6
平成25年	6.3	6.9	9.9	9.4	8.9	9.4	9.7	9.6	8.9					

(単位:万トン)

駿遠支部 月末保管残高の推移

静岡県倉庫協会

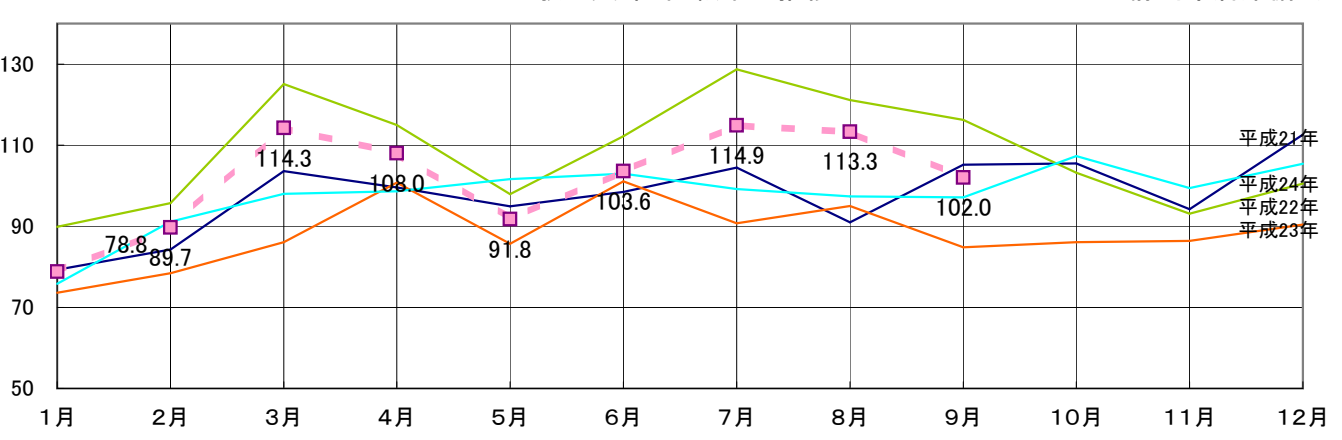


	1月	2月	3月	4月	5月	6月	7月	8月	9月	10月	11月	12月	年間平均	前年比 %
平成21年	11.9	12.3	13.3	13.8	14.8	16.1	14.3	13.1	12.7	13.9	13.2	11.4	13.4	105.5
平成22年	10.4	9.9	11.0	11.5	11.9	12.2	11.0	11.9	12.1	11.9	11.3	13.2	11.5	85.8
平成23年	12.0	11.2	11.4	11.0	11.9	12.4	11.9	11.9	10.9	11.2	10.7	9.8	11.4	99.1
平成24年	9.4	8.7	9.6	10.6	10.4	10.3	10.0	9.3	8.7	9.2	9.0	8.2	9.5	83.2
平成25年	8.0	7.7	8.7	8.7	9.7	9.1	8.6	8.5	8.7					

(単位:%)

駿遠支部 回転率の推移

静岡県倉庫協会

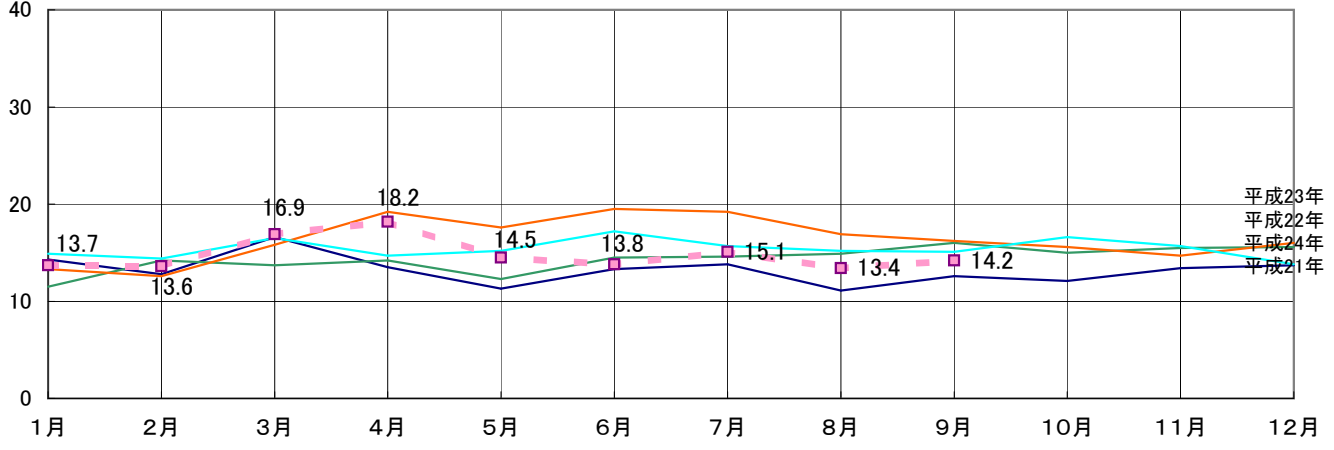


	1月	2月	3月	4月	5月	6月	7月	8月	9月	10月	11月	12月	年間平均	前年比 %
平成21年	79.3	84.3	103.6	99.6	94.9	98.5	104.5	91.0	105.2	105.5	94.2	112.6	97.8	97.1
平成22年	89.9	95.7	125.1	115.0	97.9	112.2	128.7	121.1	116.2	103.2	93.1	100.5	108.2	110.7
平成23年	73.6	78.4	86.1	100.8	85.7	101.1	90.7	95.0	84.8	86.1	86.4	90.4	88.3	81.6
平成24年	75.8	91.1	98.0	98.6	101.6	103.0	99.2	97.4	97.1	107.3	99.4	105.4	97.8	110.8
平成25年	78.8	89.7	114.3	108.0	91.8	103.6	114.9	113.3	102.0					

(単位:万トン)

西部支部 入庫高の推移

静岡県倉庫協会

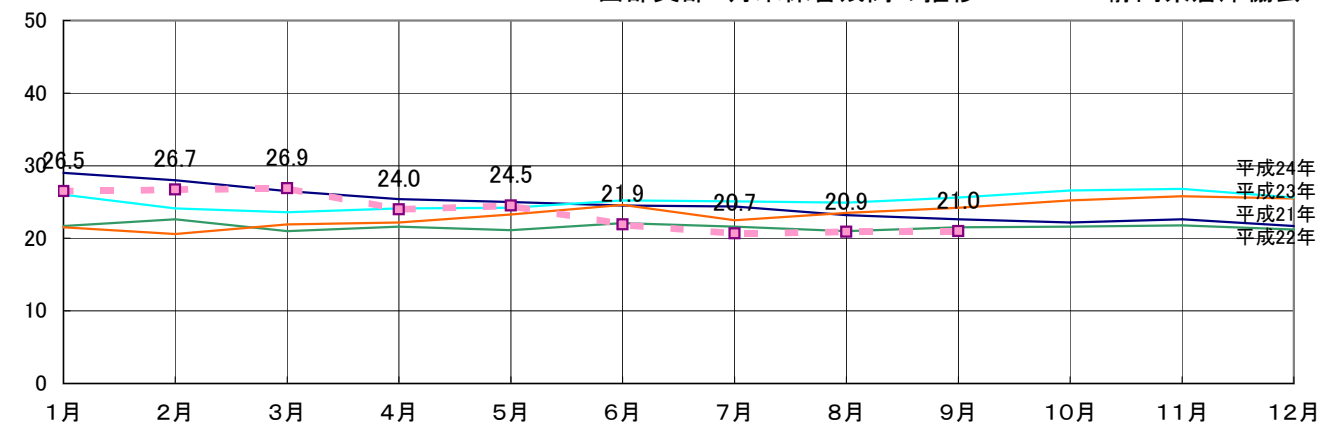


	1月	2月	3月	4月	5月	6月	7月	8月	9月	10月	11月	12月	年間合計	前年比 %
平成21年	14.3	12.8	16.6	13.5	11.3	13.3	13.8	11.1	12.6	12.1	13.4	13.7	158.5	75.3
平成22年	11.5	14.2	13.7	14.2	12.3	14.5	14.6	14.9	16.0	15.0	15.5	15.6	172.0	108.5
平成23年	13.3	12.6	15.8	19.2	17.6	19.5	19.2	16.9	16.2	15.6	14.7	16.0	196.6	114.3
平成24年	14.9	14.4	16.5	14.7	15.2	17.2	15.7	15.2	15.1	16.6	15.7	13.8	185.0	94.1
平成25年	13.7	13.6	16.9	18.2	14.5	13.8	15.1	13.4	14.2					

(単位:万トン)

西部支部 月末保管残高の推移

静岡県倉庫協会

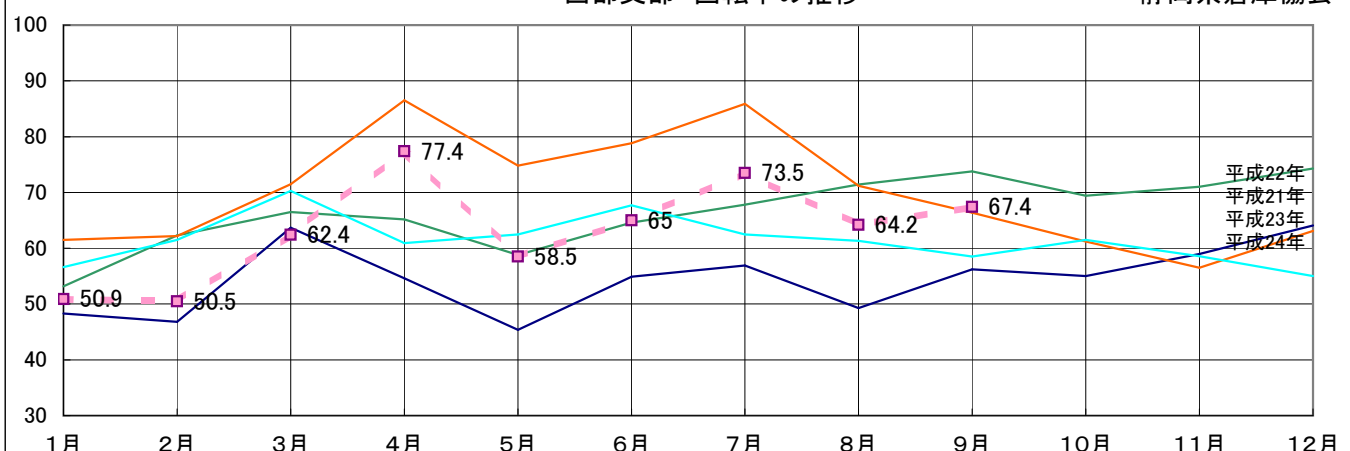


	1月	2月	3月	4月	5月	6月	7月	8月	9月	10月	11月	12月	年間平均	前年比 %
平成21年	29.0	28.0	26.5	25.4	25.0	24.5	24.4	23.2	22.6	22.2	22.6	21.7	24.6	93.9
平成22年	21.7	22.6	21.0	21.6	21.1	22.1	21.6	21.0	21.5	21.6	21.8	21.2	21.6	87.7
平成23年	21.5	20.6	21.9	22.2	23.3	24.6	22.5	23.5	24.2	25.2	25.8	25.5	23.4	108.5
平成24年	26.0	24.1	23.6	24.1	24.2	25.2	25.1	24.9	25.6	26.6	26.8	25.6	25.2	107.7
平成25年	26.5	26.7	26.9	24.0	24.5	21.9	20.7	20.9	21.0					

(単位:%)

西部支部 回転率の推移

静岡県倉庫協会



	1月	2月	3月	4月	5月	6月	7月	8月	9月	10月	11月	12月	年間平均	前年比 %
平成21年	48.3	46.8	63.7	54.6	45.4	54.9	56.9	49.3	56.2	55	59	64.1	54.5	82.0
平成22年	53.2	62.3	66.5	65.2	58.8	64.6	67.8	71.4	73.8	69.4	71	74.3	66.5	122.0
平成23年	61.5	62.2	71.5	86.5	74.8	78.8	85.9	71.2	66.4	61.2	56.5	63.1	70.0	105.2
平成24年	56.6	61.5	70.3	60.9	62.5	67.7	62.5	61.3	58.5	61.5	58.6	55	61.4	87.7
平成25年	50.9	50.5	62.4	77.4	58.5	65	73.5	64.2	67.4					