

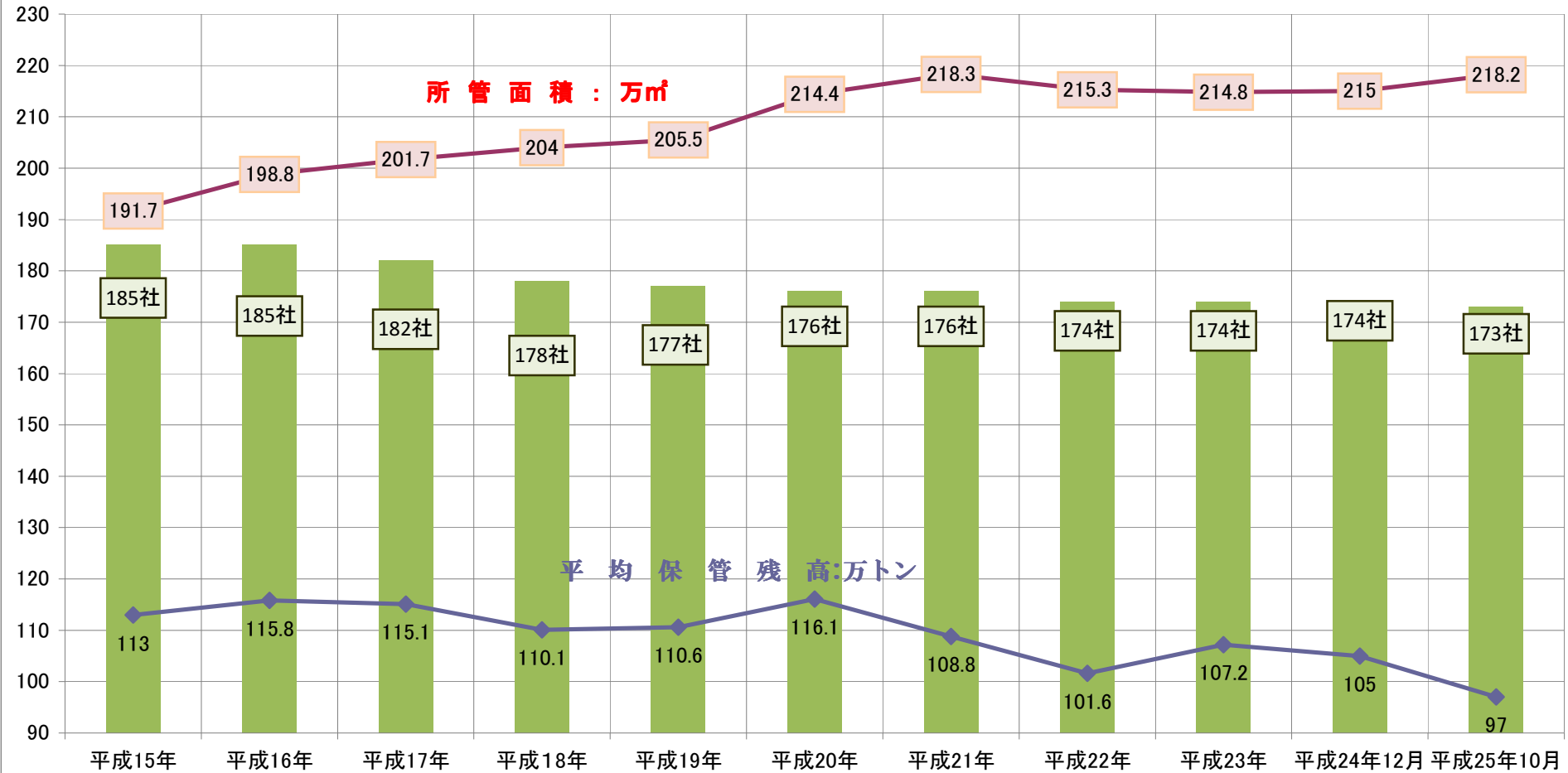
# 静岡県内の貨物動向

(平成25年10月分倉庫統計)

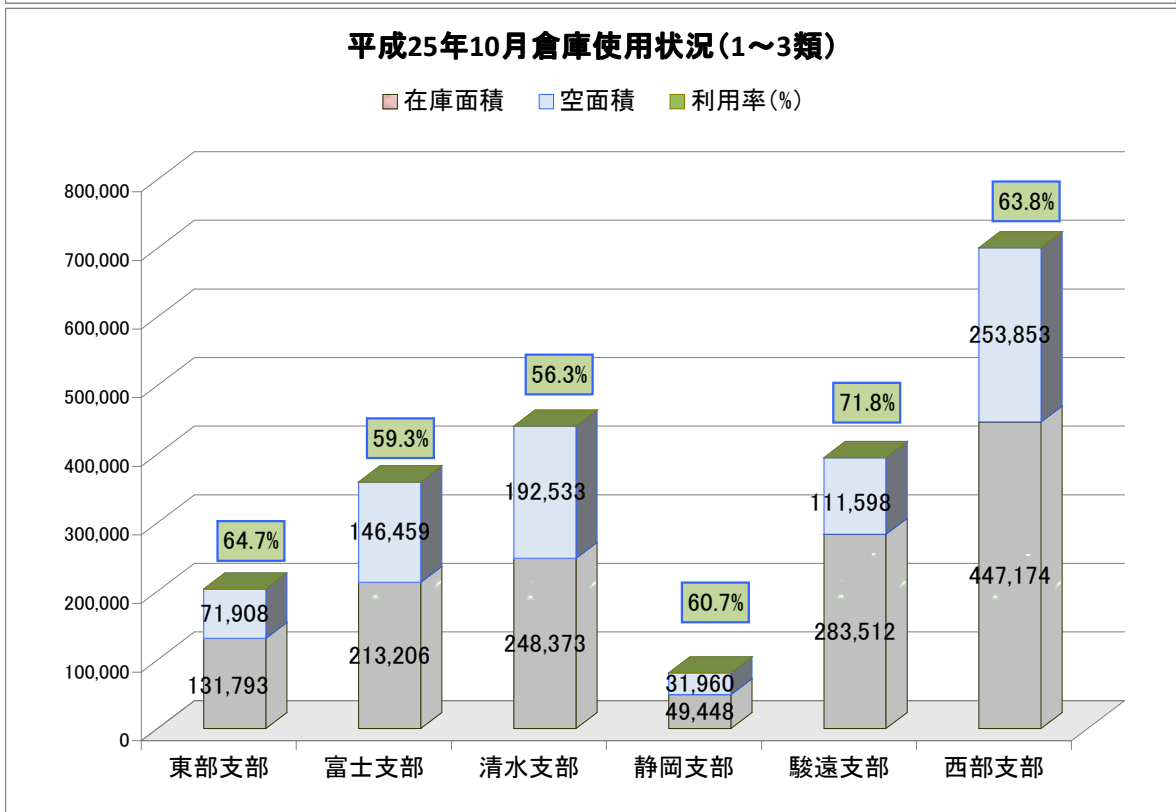
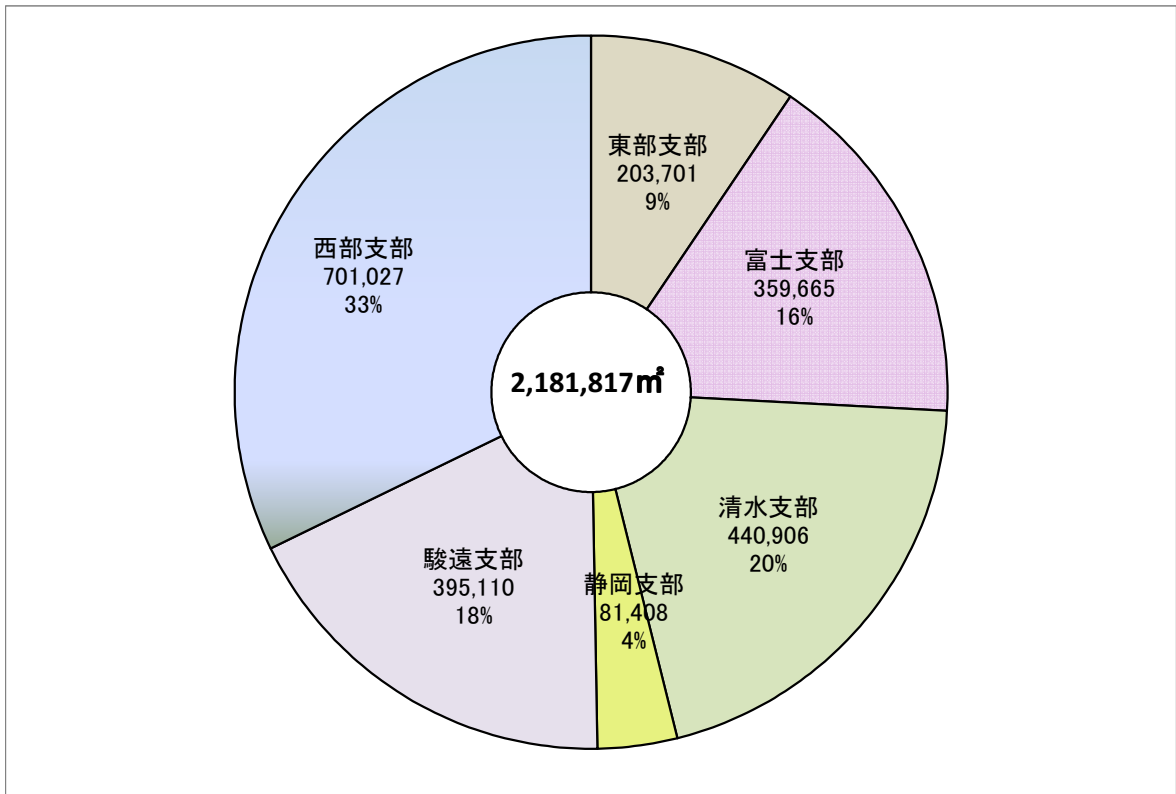
<u>シートNO</u>	<u>シート名称</u>	
1	所管面積(1~3類)と保管残高の推移	
2	倉庫使用状況	
3	入庫高、保管残高、回転率の推移	
4	入庫高上位10品目	
5	東部、富士支部	入庫高上位10品目
6	清水、静岡支部	入庫高上位10品目
7	駿遠、西部支部	入庫高上位10品目
8	保管残高上位10品目	
9	東部、富士支部	保管残高上位10品目
10	清水、静岡支部	保管残高上位10品目
11	駿遠、西部支部	保管残高上位10品目
12	東部支部	入庫、残高、回転率の推移
13	富士支部	入庫、残高、回転率の推移
14	清水支部	入庫、残高、回転率の推移
15	静岡支部	入庫、残高、回転率の推移
16	駿遠支部	入庫、残高、回転率の推移
17	西部支部	入庫、残高、回転率の推移

所管眼面積(1~3類)と平均保管残高・会員数の推移

静岡県倉庫協会



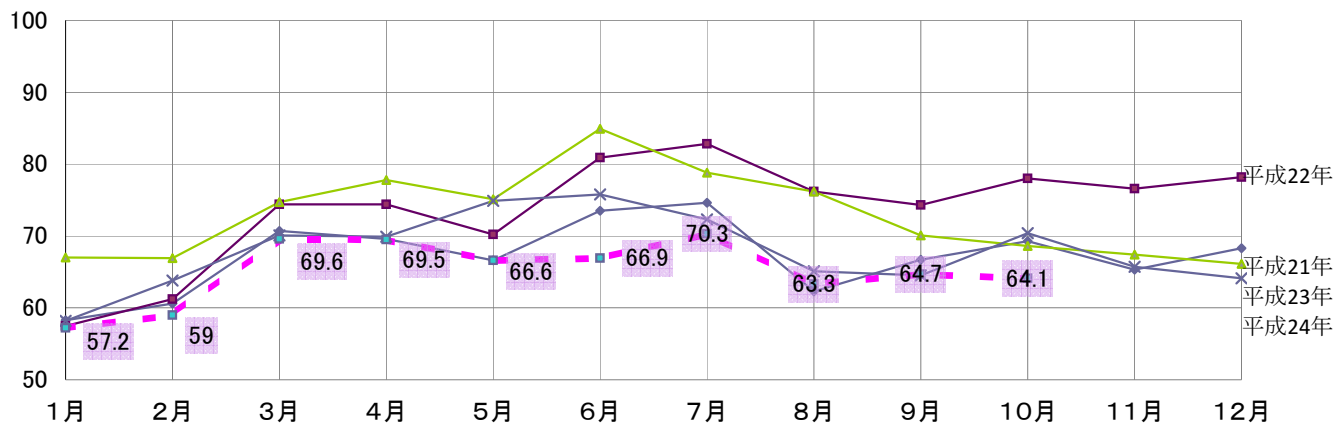
	平成15年	平成16年	平成17年	平成18年	平成19年	平成20年	平成21年	平成22年	平成23年	平成24年12月	平成25年10月
平均保管残高 (万トン)	113	115.8	115.1	110.1	110.6	116.1	108.8	101.6	107.2	105	97
所管面積 (万㎡)	191.7	198.8	201.7	204	205.5	214.4	218.3	215.3	214.8	215	218.2
会員数 (社)	185	185	182	178	177	176	176	174	174	174	173



倉庫別	区分	所管面積	在庫面積	利用率%	備考
野積倉庫		25,436 m <sup>2</sup>	3,163 m <sup>2</sup>	12.4	
サイロ		318,786 m <sup>3</sup>	80,566 m <sup>3</sup>	25.3	
危険品倉庫		11,721 m <sup>2</sup>	7,625 m <sup>2</sup>	65.1	

### 入庫高の推移 (万トン)

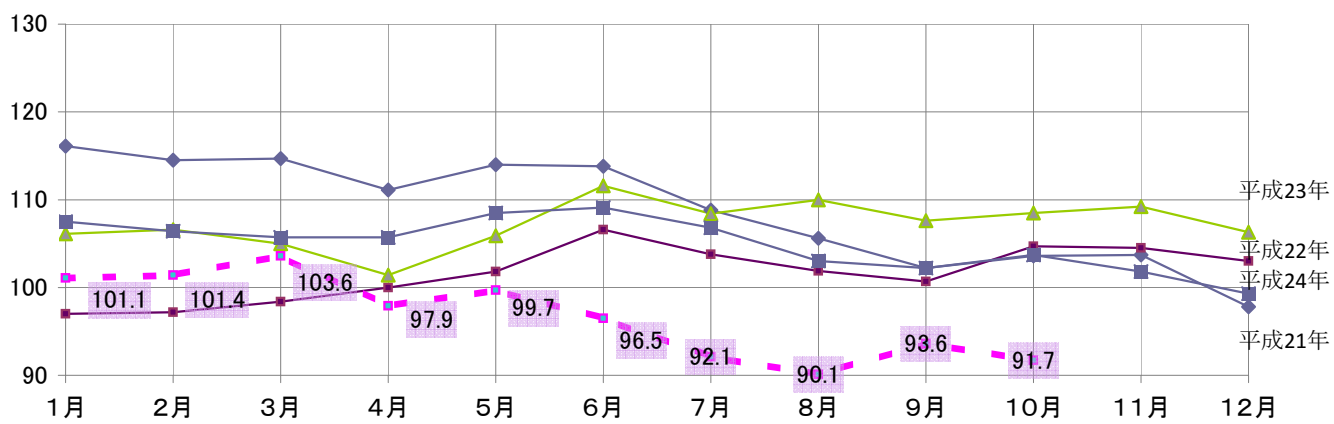
静岡県倉庫協会



	1月	2月	3月	4月	5月	6月	7月	8月	9月	10月	11月	12月	年合計	前年比 %
平成21年	58.3	60.6	70.7	69.6	66.6	73.5	74.6	62.3	66.7	69.3	65.3	68.3	805.8	84.2
平成22年	57.5	61.2	74.4	74.4	70.2	80.9	82.8	76.2	74.3	78	76.6	78.2	884.7	109.8
平成23年	67	66.9	74.7	77.8	75.1	84.9	78.8	76.2	70.1	68.6	67.4	66.1	873.6	98.7
平成24年	58.2	63.8	70.1	69.9	74.9	75.8	72.3	65.1	64.5	70.4	65.7	64.1	814.8	93.3
平成25年	57.2	59	69.6	69.5	66.6	66.9	70.3	63.3	64.7	64.1				

### 月末保管残高の推移 (万トン)

静岡県倉庫協会

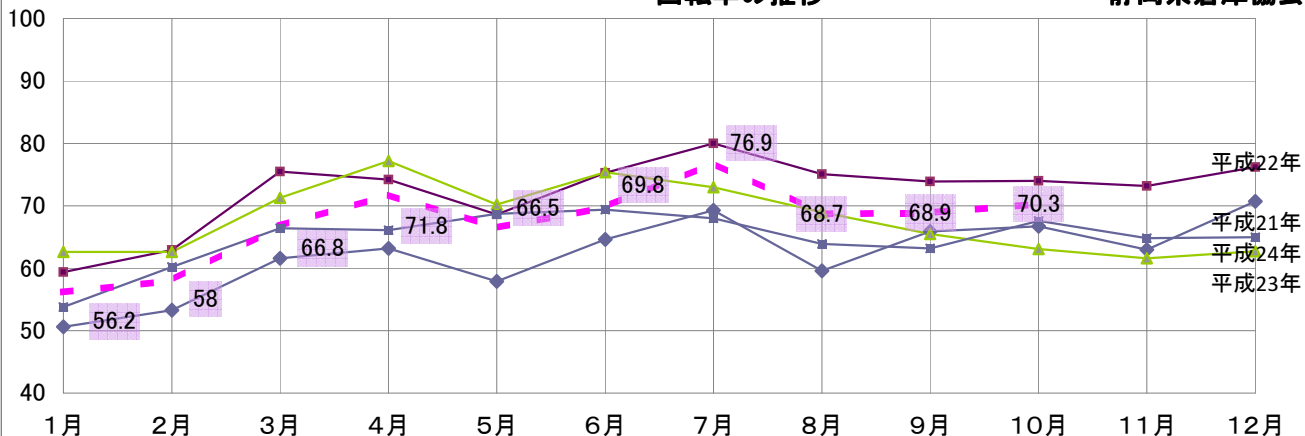


	1月	2月	3月	4月	5月	6月	7月	8月	9月	10月	11月	12月	年平均	前年比 %
平成21年	116.1	114.5	114.7	111.1	114	113.8	108.8	105.6	102.2	103.6	103.7	97.8	108.8	93.7
平成22年	97	97.2	98.4	100	101.8	106.6	103.8	101.9	100.7	104.7	104.5	103	101.6	93.4
平成23年	106.1	106.6	105	101.4	105.9	111.6	108.4	110	107.6	108.5	109.2	106.3	107.2	105.5
平成24年	107.5	106.4	105.7	105.7	108.5	109.1	106.8	103	102.2	103.7	101.8	99.3	105.0	97.9
平成25年	101.1	101.4	103.6	97.9	99.7	96.5	92.1	90.1	93.6	91.7				

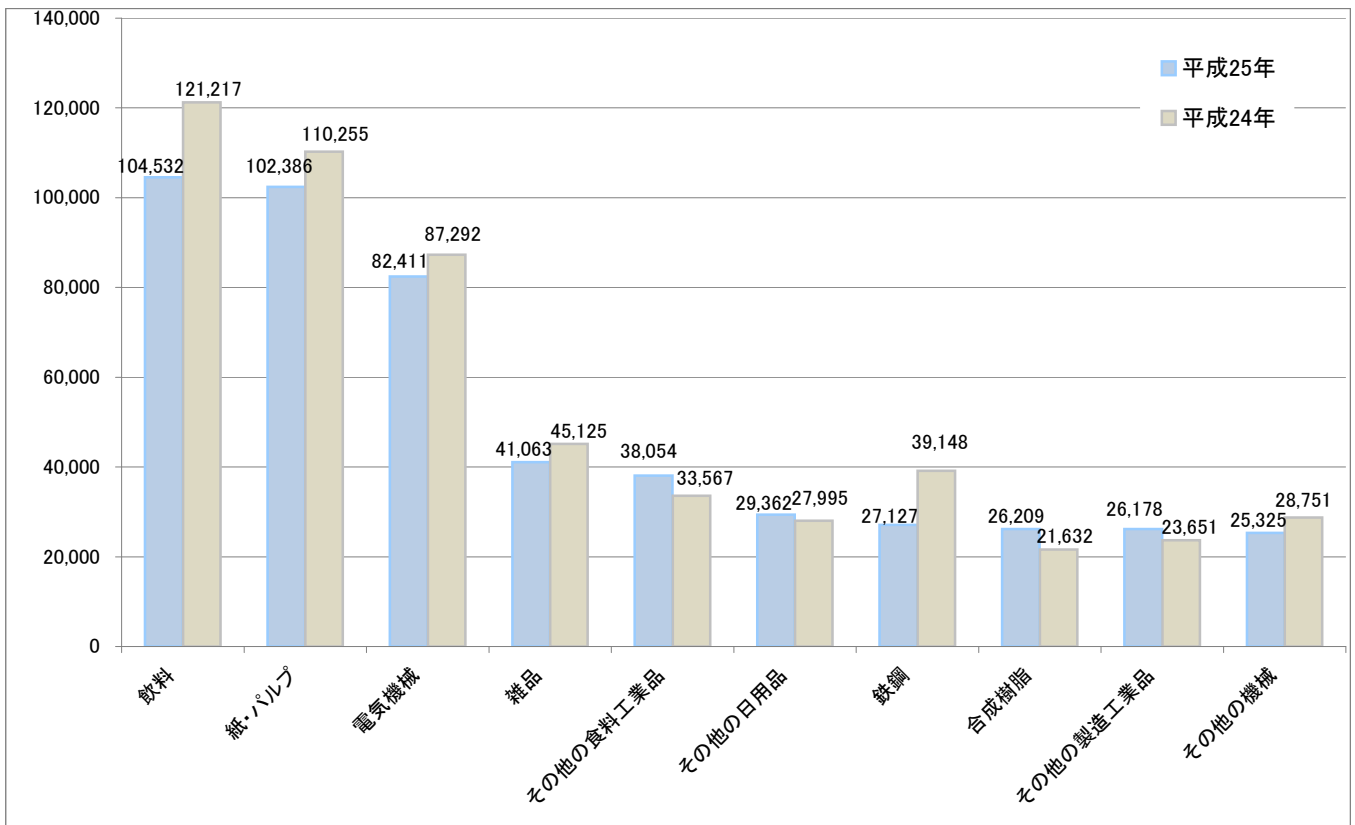
単位: %

### 回転率の推移

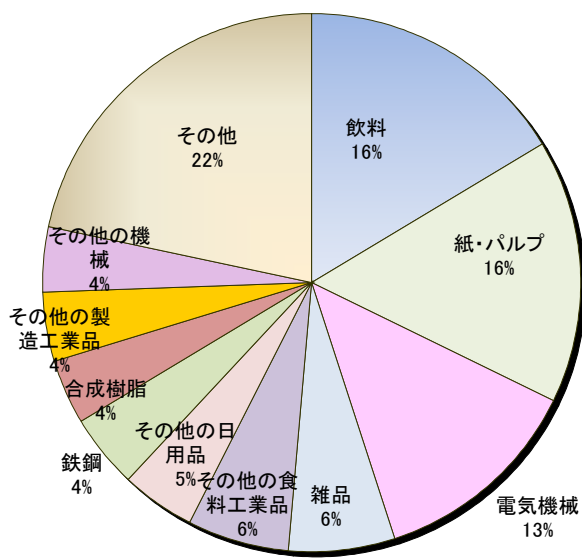
静岡県倉庫協会



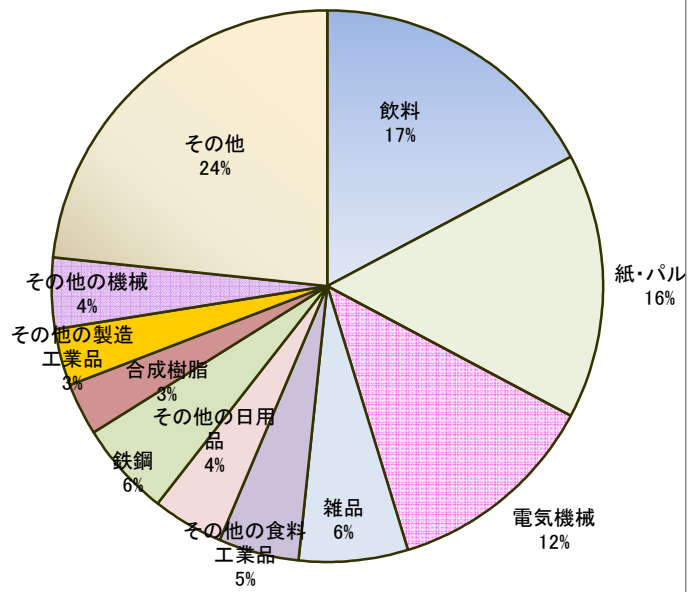
	1月	2月	3月	4月	5月	6月	7月	8月	9月	10月	11月	12月	年平均	前年比 %
平成21年	50.6	53.3	61.6	63.2	57.9	64.6	69.3	59.6	65.9	66.7	63	70.7	62.2	90.7
平成22年	59.4	62.9	75.5	74.2	68.6	75.3	80	75.1	73.9	74	73.2	76.2	72.4	116.4
平成23年	62.6	62.6	71.3	77.2	70.2	75.4	73	69	65.5	63.1	61.6	62.7	67.9	93.8
平成24年	53.8	60.2	66.4	66.1	68.7	69.4	68	63.9	63.2	67.6	64.8	65	64.8	95.4
平成25年	56.2	58	66.8	71.8	66.5	69.8	76.9	68.7	68.9	70.3				



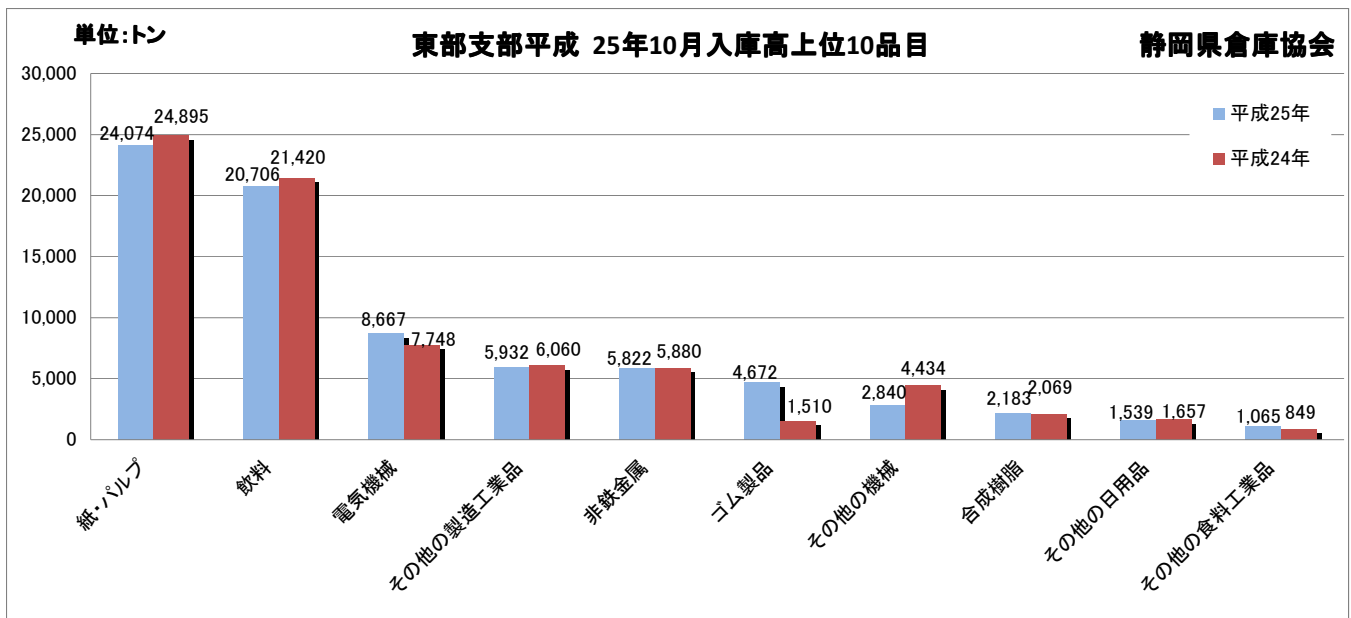
平成25年10月入庫高



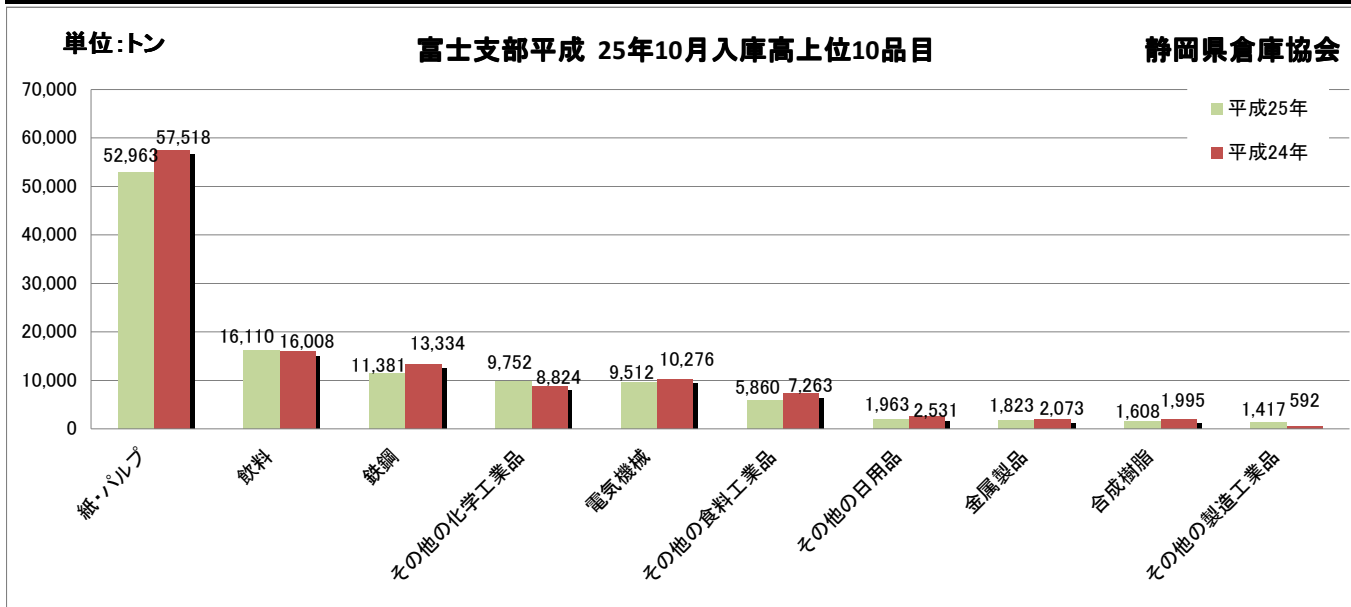
平成24年10月入庫高



順位	品目	平成25年	平成24年	前月比%	前年同月比%	備考
1	飲料	104,532	121,217	97.8	86.2	
2	紙・パルプ	102,386	110,255	103.4	92.9	
3	電気機械	82,411	87,292	120.4	94.4	
4	雑品	41,063	45,125	111.2	91.0	
5	その他の食料工業品	38,054	33,567	94.1	113.4	
6	その他の日用品	29,362	27,995	106.0	104.9	
7	鉄鋼	27,127	39,148	72.3	69.3	
8	合成樹脂	26,209	21,632	100.3	121.2	
9	その他の製造工業品	26,178	23,651	102.3	110.7	
10	その他の機械	25,325	28,751	111.0	88.1	
	40品目合計	641,359	703,647	99.2	91.1	



順位	品目	平成25年	平成24年	前月比%	前年同月比%	備考
1	紙・パルプ	24,074	24,895	113.2	96.7	
2	飲料	20,706	21,420	102.1	96.7	
3	電気機械	8,667	7,748	101.9	111.9	
4	その他の製造工業品	5,932	6,060	107.4	97.9	
5	非鉄金属	5,822	5,880	118.0	99.0	
6	ゴム製品	4,672	1,510	209.1	309.4	
7	その他の機械	2,840	4,434	81.3	64.1	
8	合成樹脂	2,183	2,069	84.5	105.5	
9	その他の日用品	1,539	1,657	116.3	92.9	
10	その他の食料工業品	1,065	849	105.1	125.4	
	40品目合計	82,286	81,521	109.8	100.9	

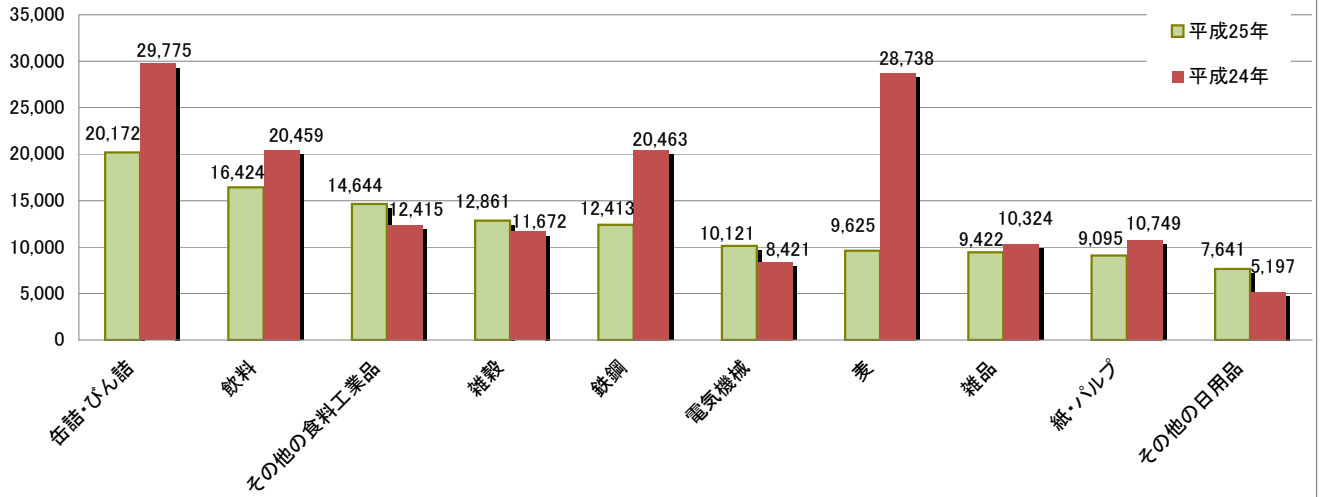


順位	品目	平成25年	平成24年	前月比%	前年同月比%	備考
1	紙・パルプ	52,963	57,518	101.4	92.1	
2	飲料	16,110	16,008	96.8	100.6	
3	鉄鋼	11,381	13,334	62.0	85.4	
4	その他の化学工業品	9,752	8,824	101.8	110.5	
5	電気機械	9,512	10,276	101.2	92.6	
6	その他の食料工業品	5,860	7,263	56.6	80.7	
7	その他の日用品	1,963	2,531	86.8	77.6	
8	金属製品	1,823	2,073	115.5	87.9	
9	合成樹脂	1,608	1,995	35.4	80.6	
10	その他の製造工業品	1,417	592	351.6	239.4	
	40品目合計	116,906	127,045	89.9	92.0	

単位:トン

清水支部平成 25年10月入庫高上位10品目

静岡県倉庫協会

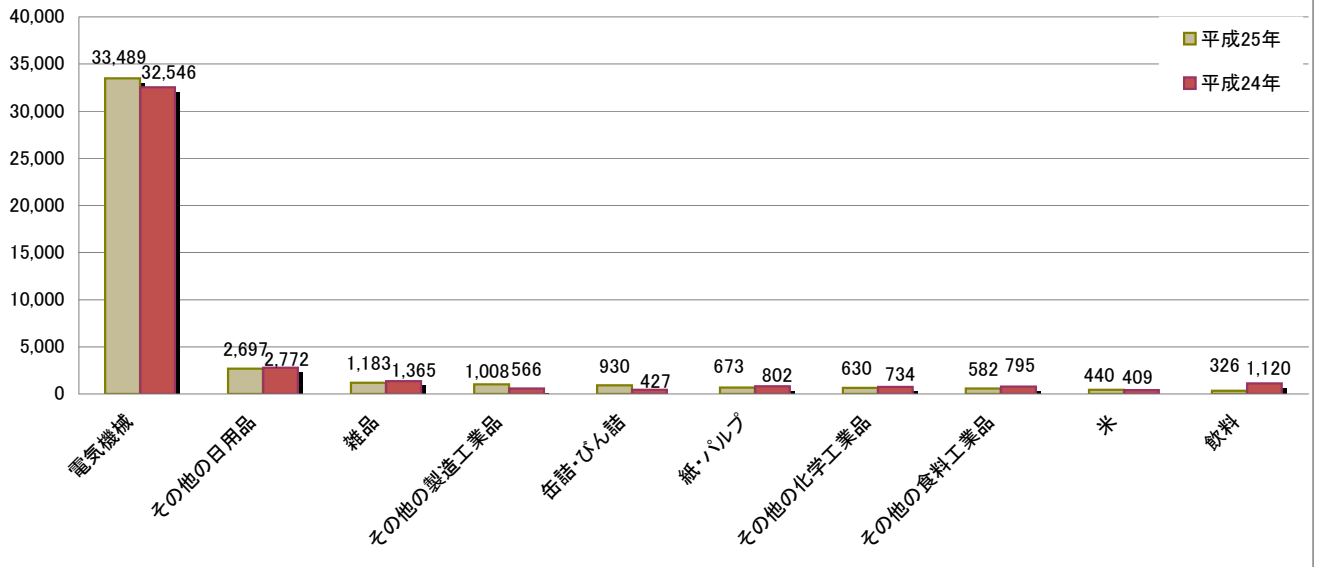


順位	品目	平成25年	平成24年	前月比%	前年同月比%	備考
1	缶詰・びん詰	20,172	29,775	82.4	67.7	
2	飲料	16,424	20,459	93.6	80.3	
3	その他の食料工業品	14,644	12,415	96.5	118.0	
4	雑穀	12,861	11,672	56.8	110.2	
5	鉄鋼	12,413	20,463	82.6	60.7	
6	電気機械	10,121	8,421	111.0	120.2	
7	麦	9,625	28,738	45.1	33.5	
8	雑品	9,422	10,324	101.4	91.3	
9	紙・パルプ	9,095	10,749	104.7	84.6	
10	その他の日用品	7,641	5,197	176.3	147.0	
	40品目合計	154,934	188,251	87.6	82.3	

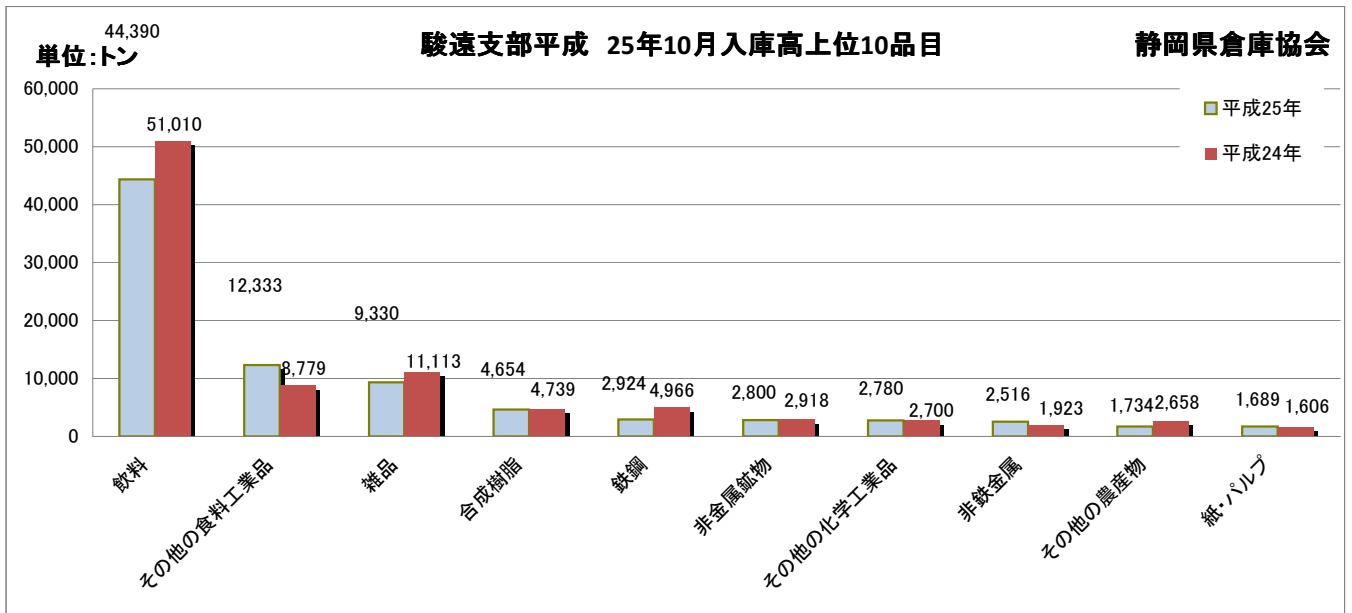
単位:トン

静岡支部平成 25年10月入庫高上位10品目

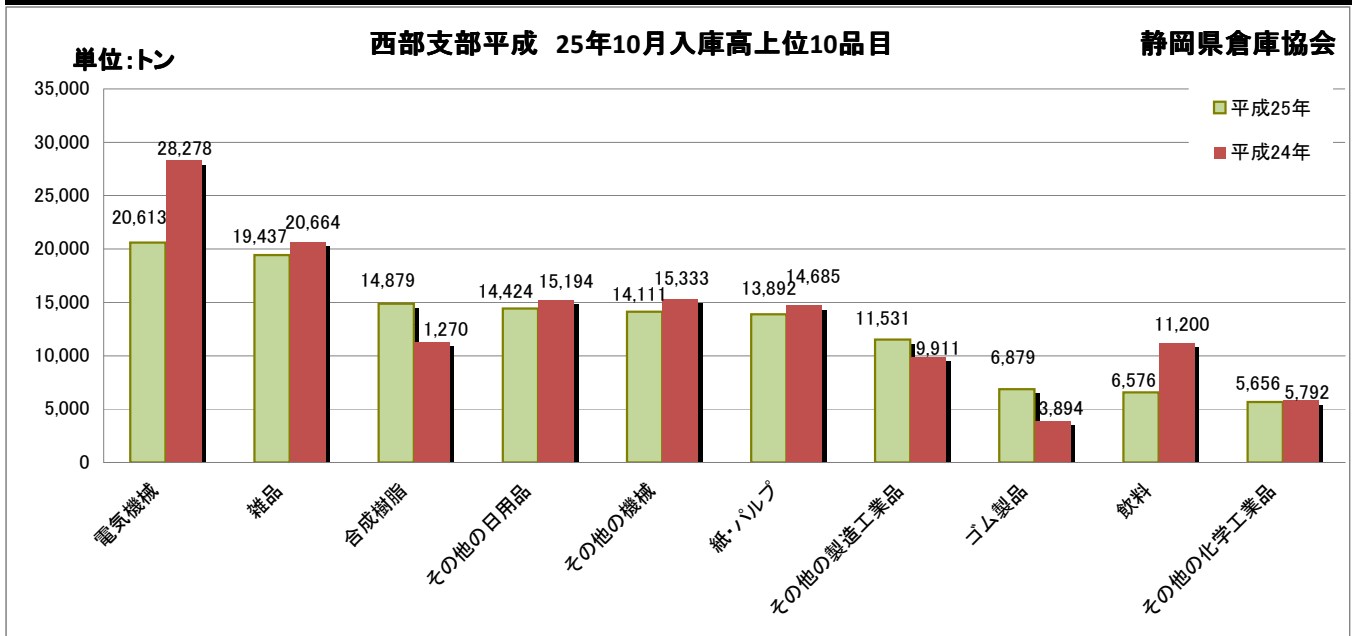
静岡県倉庫協会



順位	品目	平成25年	平成24年	前月比%	前年同月比%	備考
1	電気機械	33,489	32,546	146.6	102.9	
2	その他の日用品	2,697	2,772	100.1	97.3	
3	雑品	1,183	1,365	83.6	86.7	
4	その他の製造工業品	1,008	566	131.8	178.1	
5	缶詰・びん詰	930	427	147.9	217.8	
6	紙・パルプ	673	802	31.6	83.9	
7	その他の化学工業品	630	734	42.5	85.8	
8	その他の食料工業品	582	795	112.8	73.2	
9	米	440	409	236.6	107.6	
10	飲料	326	1,120	34.0	29.1	
	40品目合計	43,256	42,644	126.0	101.4	

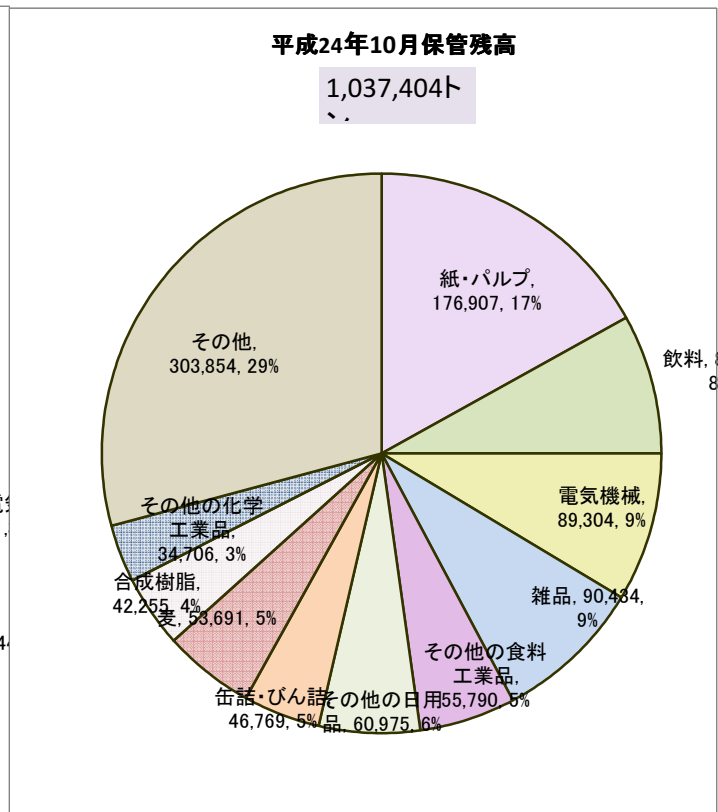
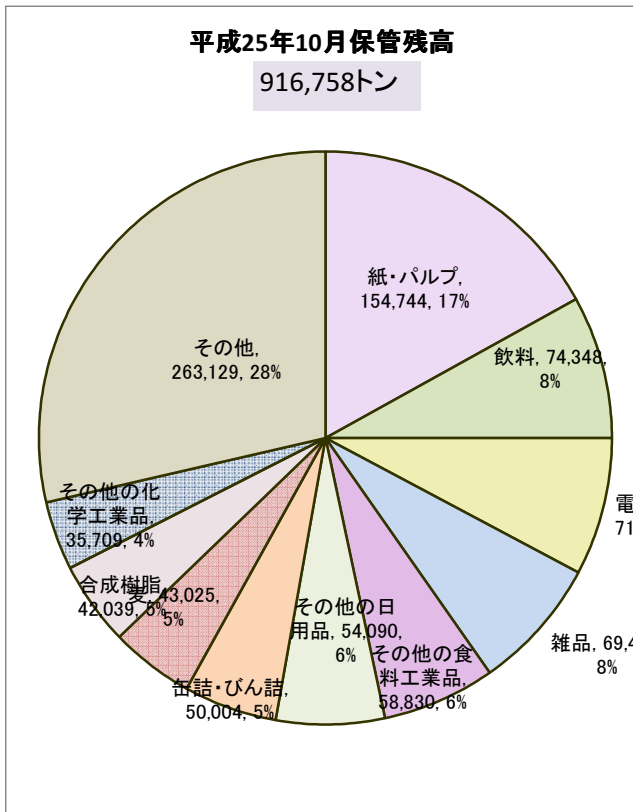
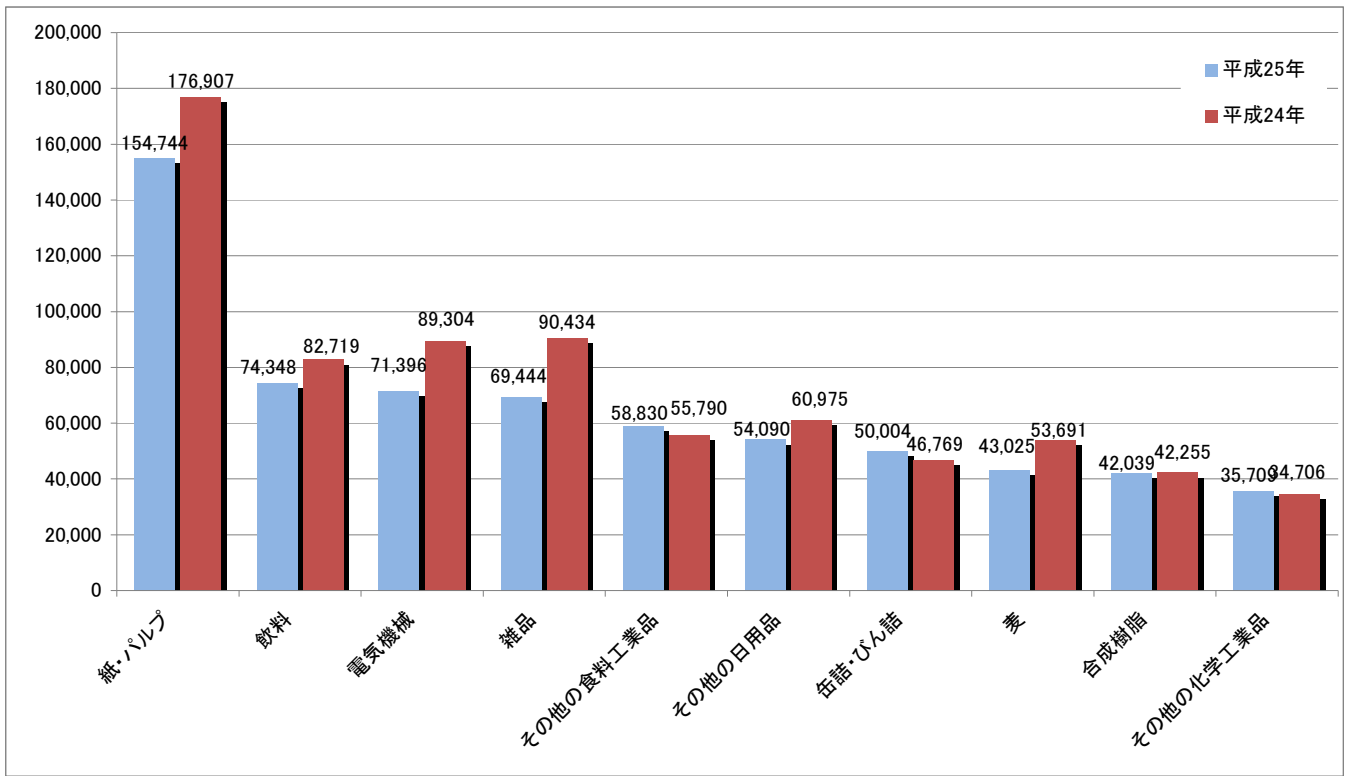


順位	品目	平成25年	平成24年	前月比%	前年同月比%	備考
1	飲料	44,390	51,010	99.7	87.0	
2	その他の食料工業品	12,333	8,779	124.0	140.5	
3	雑品	9,330	11,113	101.1	84.0	
4	合成樹脂	4,654	4,739	98.1	98.2	
5	鉄鋼	2,924	4,966	78.0	58.9	
6	非金属鉱物	2,800	2,918	103.1	96.0	
7	その他の化学工業品	2,780	2,700	113.7	103.0	
8	非鉄金属	2,516	1,923	100.7	130.8	
9	その他の農産物	1,734	2,658	136.3	65.2	
10	紙・パルプ	1,689	1,606	116.7	105.2	
	40品目合計	91,609	98,495	103.3	93.0	



順位	品目	平成25年	平成24年	前月比%	前年同月比%	備考
1	電気機械	20,613	28,278	110.7	72.9	
2	雑品	19,437	20,664	124.9	94.1	
3	合成樹脂	14,879	11,270	116.0	132.0	
4	その他の日用品	14,424	15,194	89.9	94.9	
5	その他の機械	14,111	15,333	106.3	92.0	
6	紙・パルプ	13,892	14,685	105.0	94.6	
7	その他の製造工業品	11,531	9,911	85.3	116.3	
8	ゴム製品	6,879	3,894	177.0	176.7	
9	飲料	6,576	11,200	94.5	58.7	
10	その他の化学工業品	5,656	5,792	117.9	97.7	
	40品目合計	152,368	165,691	107.5	92.0	



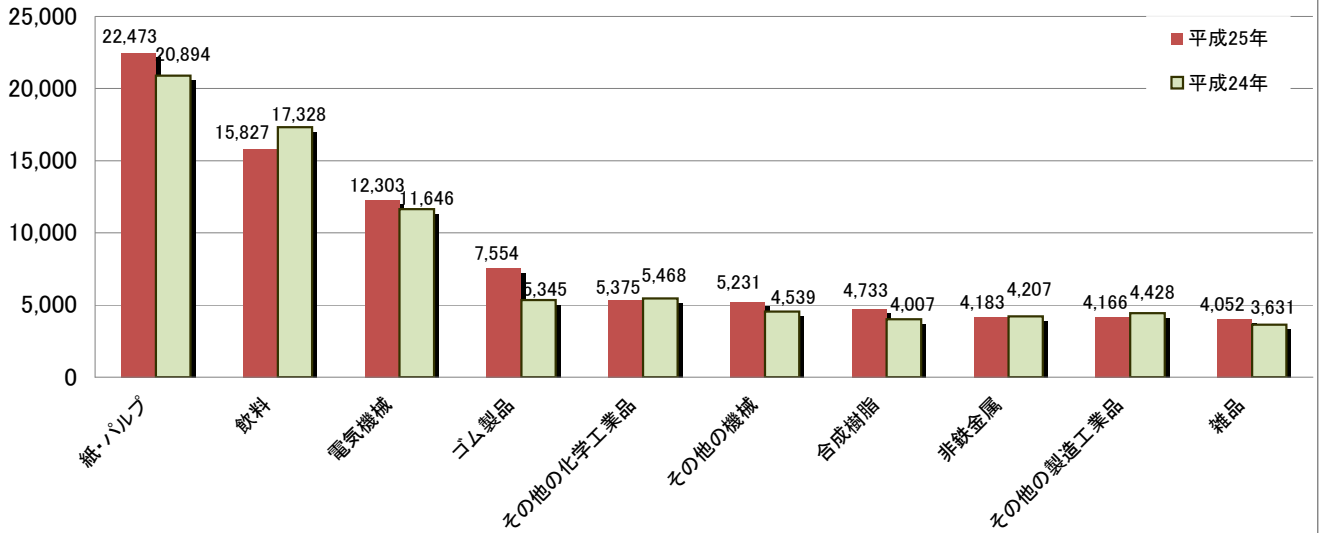


順位	品目	平成25年	平成24年	前月比%	前年同月比%	回転率
1	紙・パルプ	154,744	176,907	99.5	87.5	
2	飲料	74,348	82,719	94.6	89.9	
3	電気機械	71,396	89,304	105.1	79.9	
4	雑品	69,444	90,434	102.1	76.8	
5	その他の食料工業品	58,830	55,790	92.3	105.4	
6	その他の日用品	54,090	60,975	102.1	88.7	
7	缶詰・びん詰	50,004	46,769	97.0	106.9	
8	麦	43,025	53,691	91.1	80.1	
9	合成樹脂	42,039	42,255	98.1	99.5	
10	その他の化学工業品	35,709	34,706	99.9	102.9	
	40品目合計	916,758	1,037,404	98.0	88.4	70.3

(単位:トン)

## 東部支部平成 25年10月保管残高上位10品目

静岡県倉庫協会

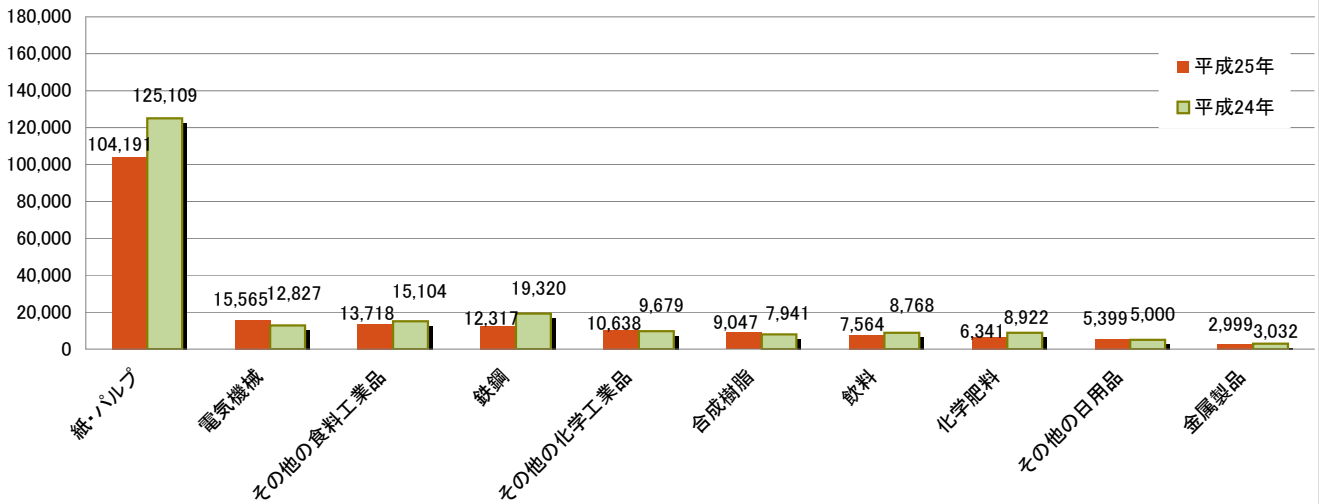


順位	品目	平成25年	平成24年	前月比%	前年同月比%	回転率%
1	紙・パルプ	22,473	20,894	108.8	107.6	
2	飲料	15,827	17,328	121.0	91.3	
3	電気機械	12,303	11,646	100.1	105.6	
4	ゴム製品	7,554	5,345	109.6	141.3	
5	その他の化学工業品	5,375	5,468	105.7	98.3	
6	その他の機械	5,231	4,539	96.3	115.2	
7	合成樹脂	4,733	4,007	94.0	118.1	
8	非鉄金属	4,183	4,207	101.4	99.4	
9	その他の製造工業品	4,166	4,428	97.8	94.1	
10	雑品	4,052	3,631	102.6	111.6	
	40品目合計	97,069	91,947	106.4	105.6	84.3

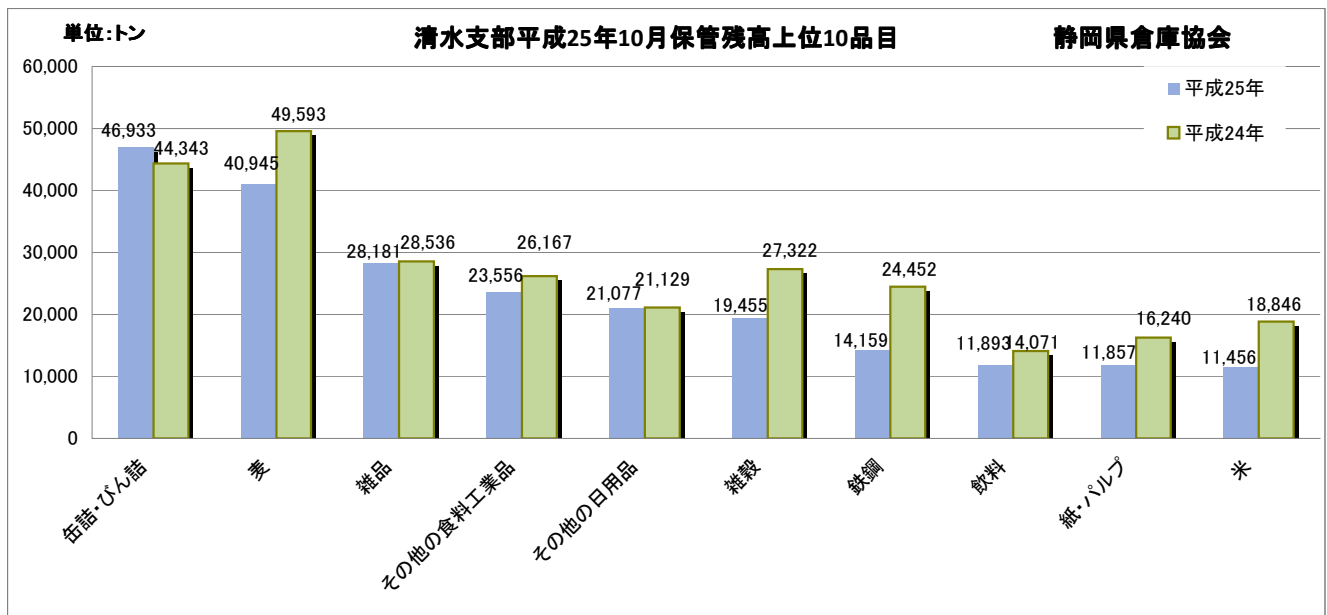
(単位:トン)

## 富士支部平成 25年10月保管残高上位10品目

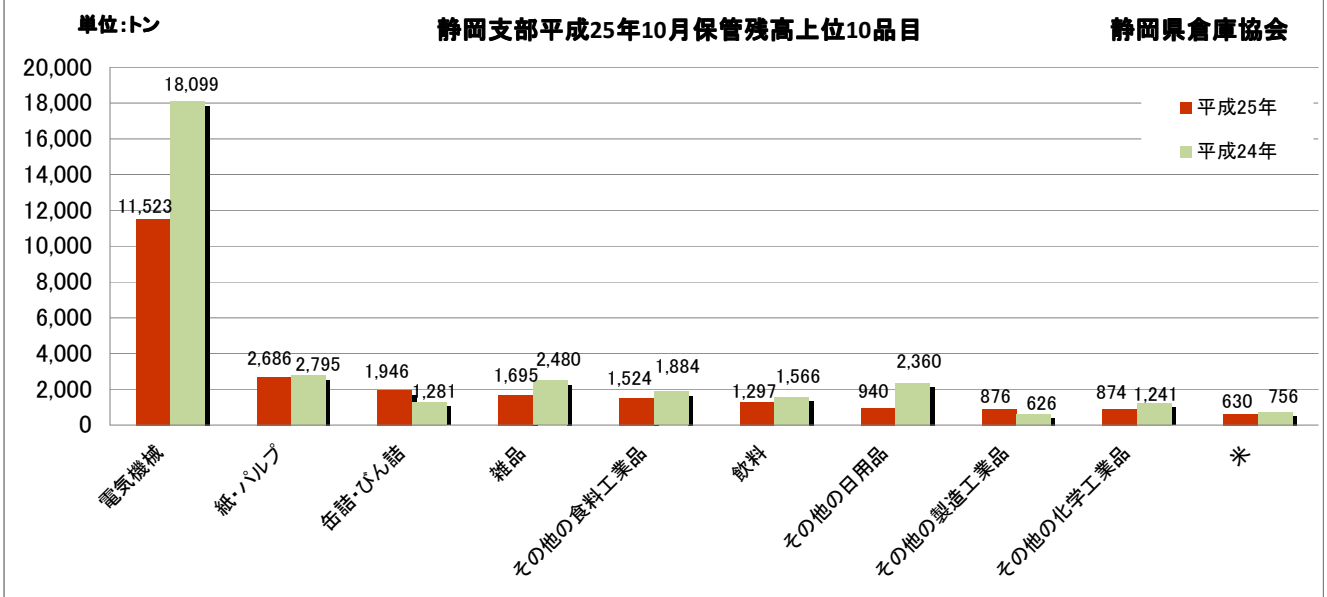
静岡県倉庫協会



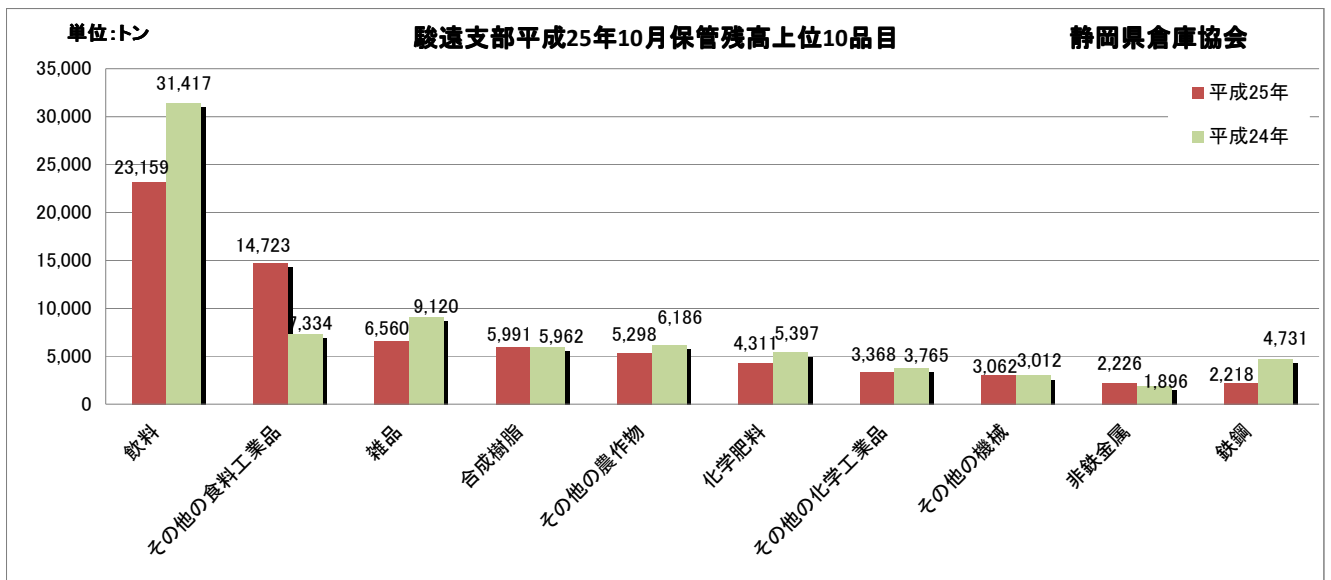
順位	品目	平成25年	平成24年	前月比%	前年同月比%	回転率%
1	紙・パルプ	104,191	125,109	97.9	83.3	
2	電気機械	15,565	12,827	95.8	121.3	
3	その他の食料工業品	13,718	15,104	82.3	90.8	
4	鉄鋼	12,317	19,320	64.9	63.8	
5	その他の化学工業品	10,638	9,679	98.5	109.9	
6	合成樹脂	9,047	7,941	82.6	113.9	
7	飲料	7,564	8,768	72.9	86.3	
8	化学肥料	6,341	8,922	81.7	71.1	
9	その他の日用品	5,399	5,000	82.7	108.0	
10	金属製品	2,999	3,032	94.1	98.9	
	40品目合計	198,637	226,967	91.3	87.5	60.7



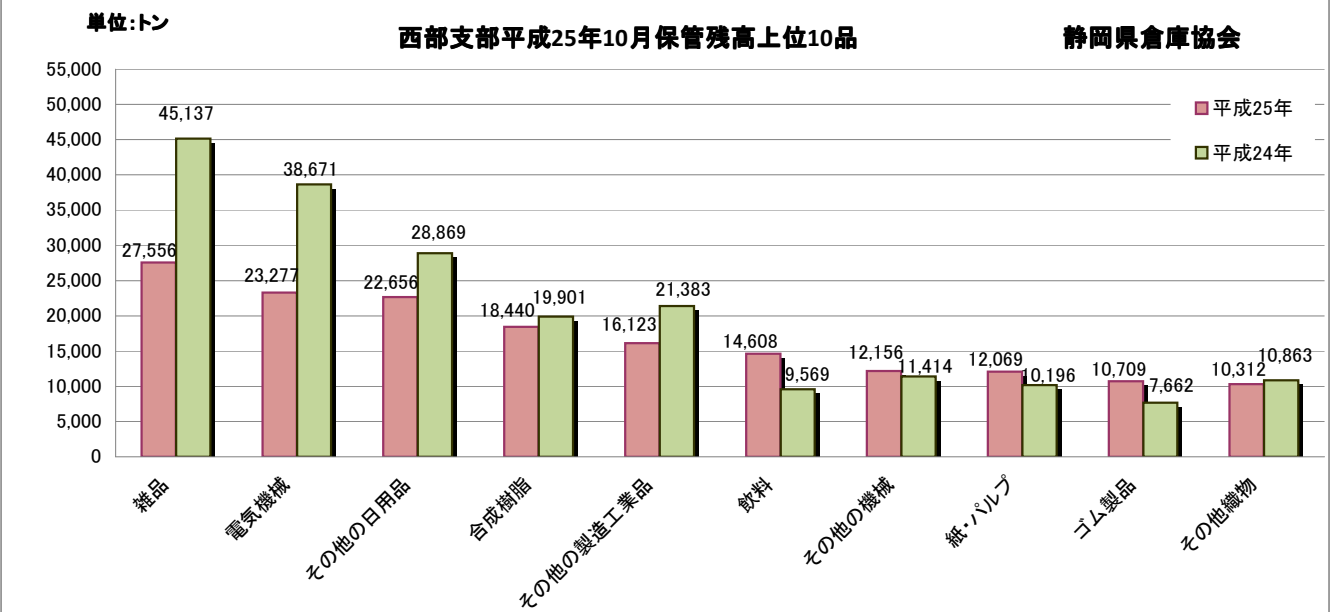
順位	品目	平成25年	平成24年	前月比%	前年同月比%	回転率%
1	缶詰・びん詰	46,933	44,343	96.2	105.8	
2	麦	40,945	49,593	90.6	82.6	
3	雑品	28,181	28,536	103.1	98.8	
4	その他の食料工業品	23,556	26,167	89.4	90.0	
5	その他の日用品	21,077	21,129	117.7	99.8	
6	雑穀	19,455	27,322	69.5	71.2	
7	鉄鋼	14,159	24,452	82.0	57.9	
8	飲料	11,893	14,071	93.8	84.5	
9	紙・パルプ	11,857	16,240	96.3	73.0	
10	米	11,456	18,846	96.1	60.8	
	40品目合計	292,474	324,839	95.8	90.0	54.0



順位	品目	平成25年	平成24年	前月比%	前年同月比%	回転率%
1	電気機械	11,523	18,099	130.2	63.7	
2	紙・パルプ	2,686	2,795	75.8	96.1	
3	缶詰・びん詰	1,946	1,281	125.6	151.9	
4	雑品	1,695	2,480	87.2	68.3	
5	その他の食料工業品	1,524	1,884	102.8	80.9	
6	飲料	1,297	1,566	78.4	82.8	
7	その他の日用品	940	2,360	48.1	39.8	
8	その他の製造工業品	876	626	125.5	139.9	
9	その他の化学工業品	874	1,241	112.1	70.4	
10	米	630	756	170.3	83.3	
	40品目合計	25,537	35,546	105.4	71.8	171.2



順位	品目	平成25年	平成24年	前月比%	前年同月比%	回転率%
1	飲料	23,159	31,417	87.2	73.7	
2	その他の食料工業品	14,723	7,334	108.3	200.7	
3	雑品	6,560	9,120	80.1	71.9	
4	合成樹脂	5,991	5,962	95.8	100.5	
5	その他の農作物	5,298	6,186	102.3	85.6	
6	化学肥料	4,311	5,397	98.6	79.9	
7	その他の化学工業品	3,368	3,765	109.5	89.5	
8	その他の機械	3,062	3,012	104.5	101.7	
9	非鉄金属	2,226	1,896	95.6	117.4	
10	鉄鋼	2,218	4,731	61.5	46.9	
	40品目合計	81,597	91,935	93.7	88.8	111.9

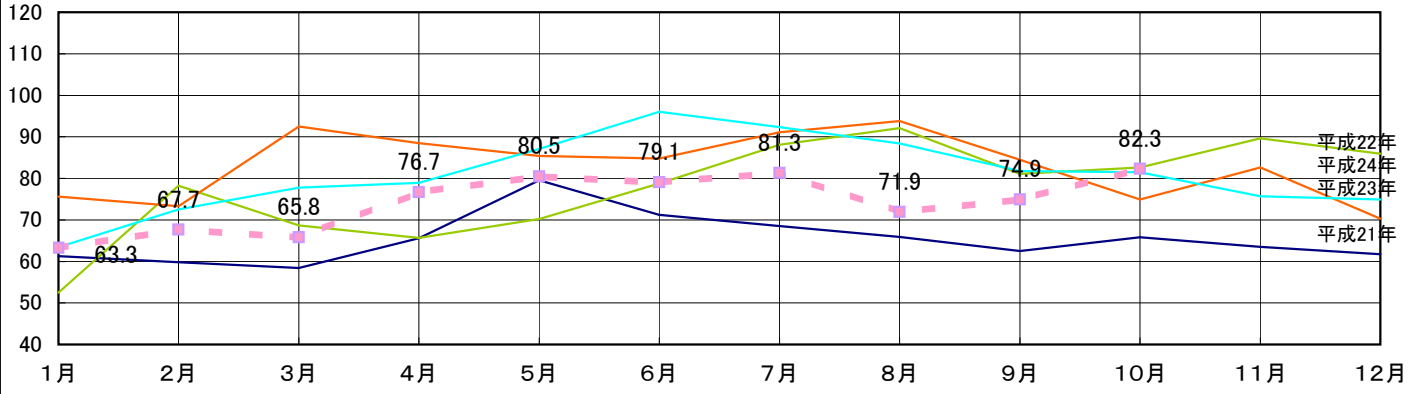


順位	品目	平成25年	平成24年	前月比%	前年同月比%	回転率
1	雑品	27,556	45,137	110.0	61.0	
2	電気機械	23,277	38,671	107.6	60.2	
3	その他の日用品	22,656	28,869	100.1	78.5	
4	合成樹脂	18,440	19,901	104.9	92.7	
5	その他の製造工業品	16,123	21,383	98.8	75.4	
6	飲料	14,608	9,569	102.7	152.7	
7	その他の機械	12,156	11,414	112.4	106.5	
8	紙・パルプ	12,069	10,196	108.9	118.4	
9	ゴム製品	10,709	7,662	136.8	139.8	
10	その他織物	10,312	10,863	102.1	94.9	
	40品目合計	221,444	266,170	105.4	83.2	68.0

(単位:千トン)

### 東部支部 在庫高の推移

静岡県倉庫協会

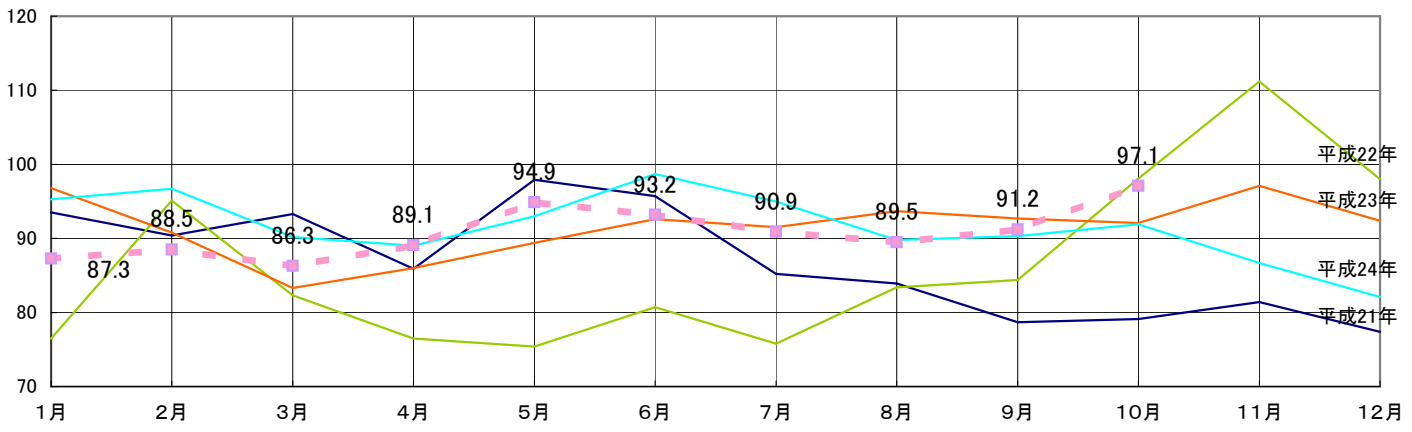


	1月	2月	3月	4月	5月	6月	7月	8月	9月	10月	11月	12月	年間合計	前年比 %
平成21年	61.3	59.8	58.4	65.6	79.5	71.2	68.5	65.9	62.5	65.8	63.5	61.7	783.7	77.9
平成22年	52.5	78.2	68.7	65.7	70.2	78.8	88.1	92.1	81.1	82.6	89.6	85.9	933.5	119.1
平成23年	75.6	73.3	92.5	88.5	85.4	84.8	91.1	93.8	84.5	74.9	82.6	70.3	997.3	106.8
平成24年	63.4	72.5	77.8	78.9	87.1	96	92.3	88.4	81.8	81.5	75.7	74.9	970.3	97.3
平成25年	63.3	67.7	65.8	76.7	80.5	79.1	81.3	71.9	74.9	82.3				

(単位:千トン)

### 東部支部 月末保管残高

静岡県倉庫協会

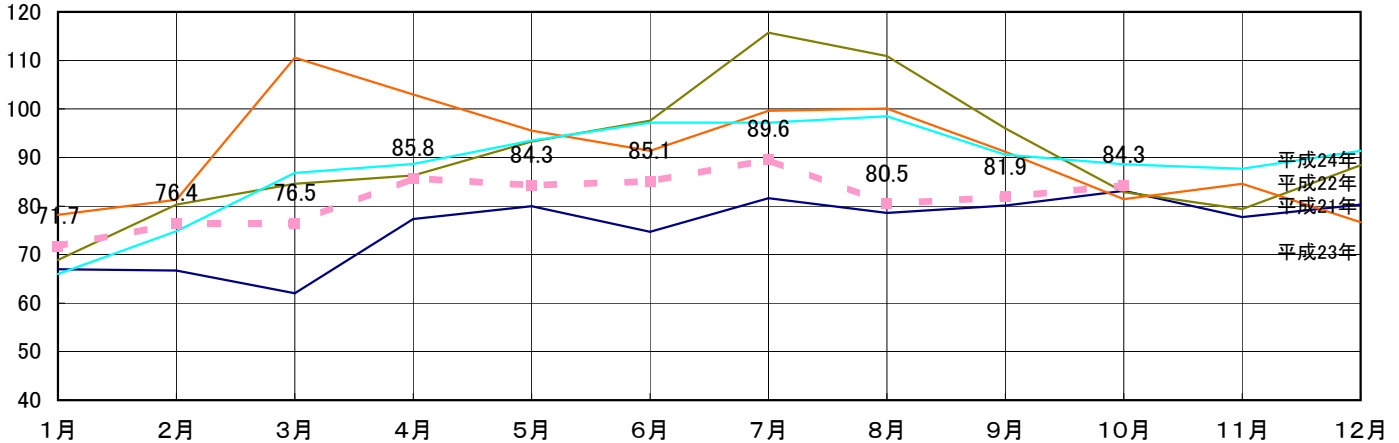


	1月	2月	3月	4月	5月	6月	7月	8月	9月	10月	11月	12月	年間平均	前年比 %
平成21年	93.5	90.4	93.3	85.9	97.9	95.7	85.2	83.9	78.7	79.1	81.4	77.4	86.9	88.7
平成22年	76.5	95.1	82.3	76.5	75.4	80.7	75.8	83.4	84.4	98.1	111.2	98.0	86.5	99.5
平成23年	96.8	90.8	83.3	86.0	89.4	92.6	91.5	93.7	92.7	92.1	97.1	92.4	91.5	105.9
平成24年	95.3	96.7	90.2	89.0	93.0	98.7	95.0	89.8	90.3	91.9	86.7	82.1	91.6	100.0
平成25年	87.3	88.5	86.3	89.1	94.9	93.2	90.9	89.5	91.2	97.1				

(単位:%)

### 東部支部 回転率の推移

静岡県倉庫協会

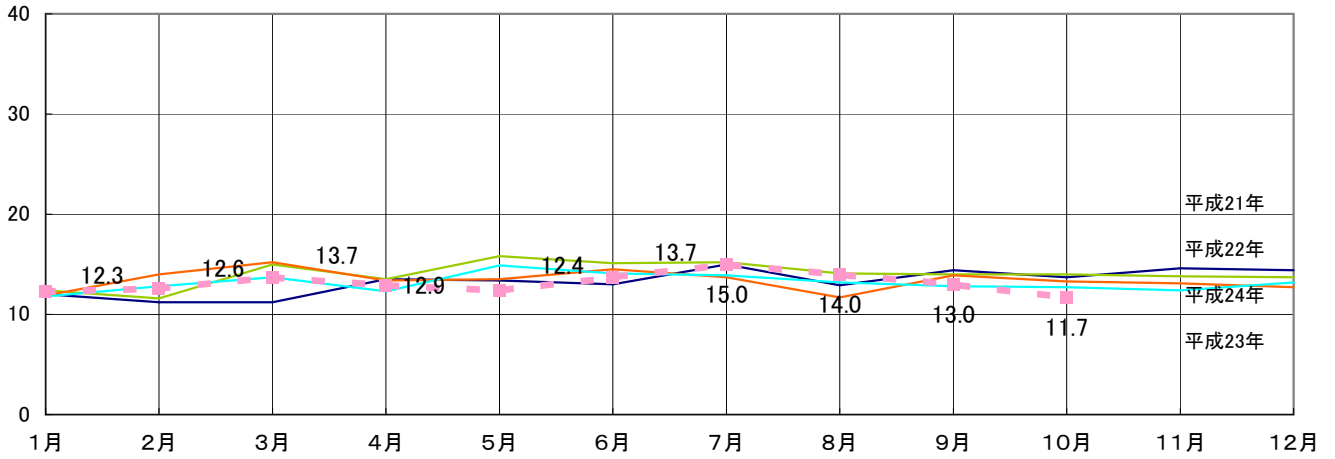


	1月	2月	3月	4月	5月	6月	7月	8月	9月	10月	11月	12月	年間平均	前年比 %
平成21年	67	66.7	62	77.3	80	74.7	81.6	78.6	80.1	83.1	77.7	80.3	75.8	88.5
平成22年	68.9	80.3	84.6	86.3	93.3	97.6	115.7	110.9	96	82.9	79.4	88.4	90.4	119.3
平成23年	78.2	81.3	110.6	103	95.5	91.4	99.6	100.1	91.2	81.4	84.6	76.7	91.1	100.9
平成24年	66	74.8	86.8	88.7	93.5	97.2	97.2	98.5	90.6	88.6	87.7	91.4	88.4	97.0
平成25年	71.7	76.4	76.5	85.8	84.3	85.1	89.6	80.5	81.9	84.3				

(単位:万トン)

### 富士支部 入庫高の推移

静岡県倉庫協会

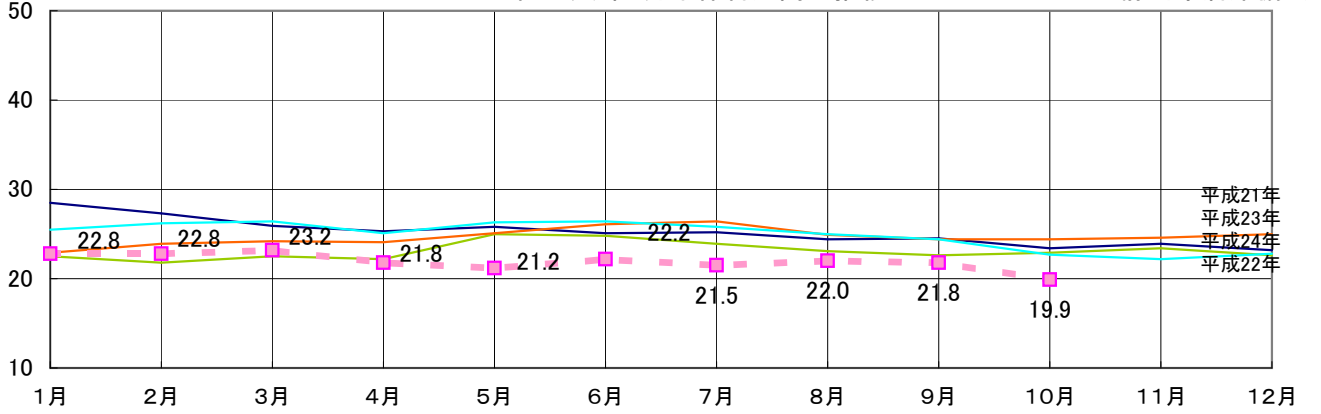


	1月	2月	3月	4月	5月	6月	7月	8月	9月	10月	11月	12月	年間合計	前年比 %
平成21年	12.0	11.2	11.2	13.5	13.4	13.0	15.0	12.9	14.4	13.7	14.6	14.4	159.3	86.2
平成22年	12.4	11.6	15.0	13.5	15.8	15.1	15.2	14.1	14.0	14.0	13.8	13.7	168.2	105.6
平成23年	11.9	14.0	15.2	13.4	13.5	14.5	13.7	11.7	13.9	13.3	13.1	12.7	160.9	95.7
平成24年	11.8	12.8	13.7	12.3	14.9	14.1	13.9	13.2	12.8	12.7	12.4	13.2	157.8	98.1
平成25年	12.3	12.6	13.7	12.9	12.4	13.7	15.0	14.0	13.0	11.7				

(単位:万トン)

### 富士支部 月末保管残高の推移

静岡県倉庫協会

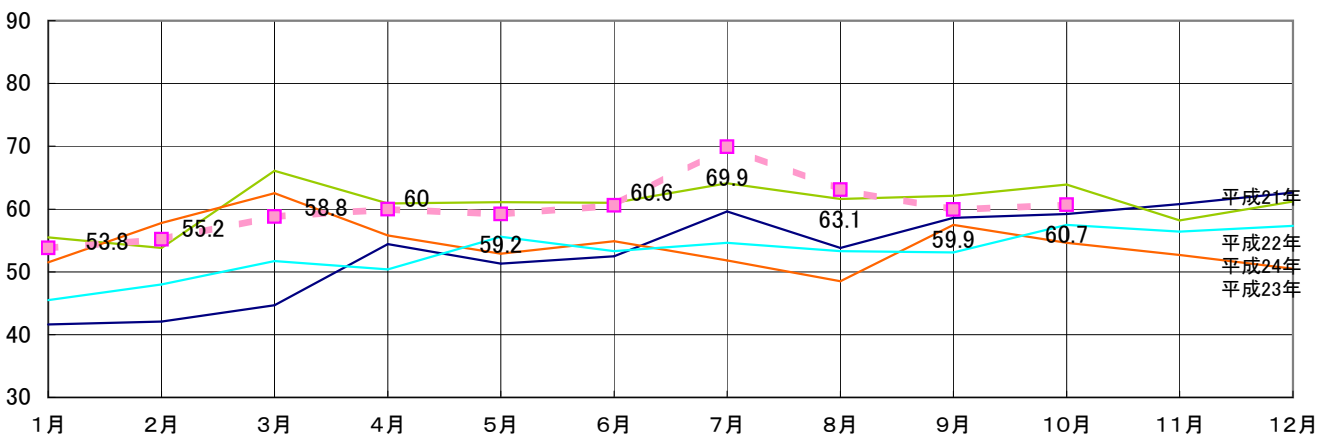


	1月	2月	3月	4月	5月	6月	7月	8月	9月	10月	11月	12月	年間平均	前年比 %
平成21年	28.5	27.3	25.9	25.3	25.8	25.1	25.2	24.4	24.5	23.4	23.9	23.2	25.2	93.7
平成22年	22.5	21.8	22.5	22.2	25.0	24.8	23.9	23.1	22.6	22.9	23.4	22.6	23.1	91.7
平成23年	22.9	23.9	24.2	24.1	25.1	26.1	26.4	24.9	24.4	24.4	24.6	25.0	24.7	106.7
平成24年	25.5	26.2	26.4	25.1	26.3	26.4	25.8	25.0	24.4	22.7	22.2	22.8	24.9	100.9
平成25年	22.8	22.8	23.2	21.8	21.2	22.2	21.5	22.0	21.8	19.9				

(単位:%)

### 富士支部 回転率の推移

静岡県倉庫協会

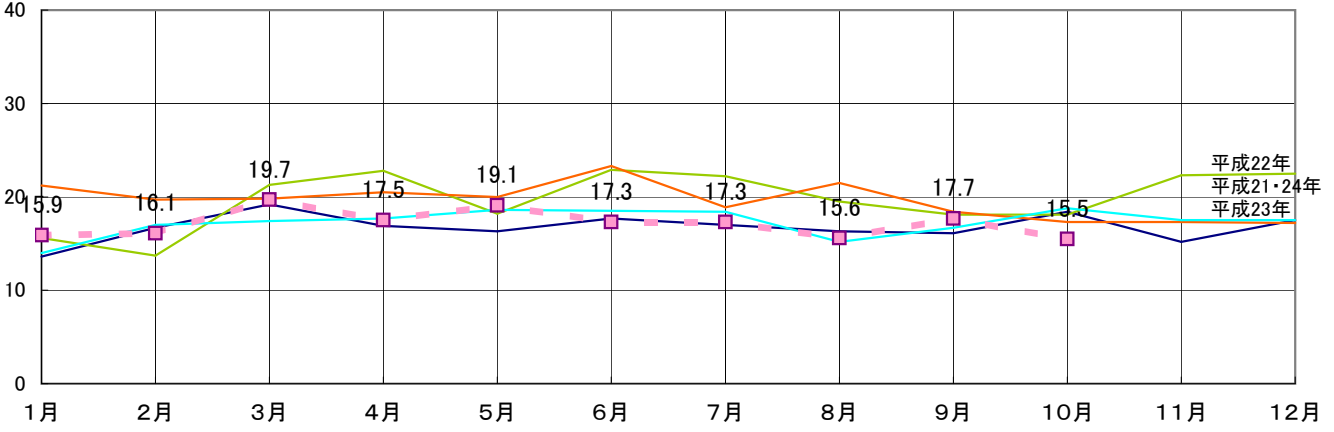


	1月	2月	3月	4月	5月	6月	7月	8月	9月	10月	11月	12月	年間平均	前年比 %
平成21年	41.6	42.1	44.7	54.4	51.3	52.5	59.6	53.8	58.6	59.2	60.8	62.6	53.4	93.1
平成22年	55.5	53.8	66.1	60.9	61.1	61	64.1	61.6	62.1	63.9	58.2	61.2	60.8	113.8
平成23年	51.5	57.8	62.5	55.8	52.9	54.9	51.8	48.5	57.5	54.6	52.7	50.5	54.3	89.2
平成24年	45.5	48	51.7	50.4	55.6	53.3	54.6	53.3	53.1	57.5	56.4	57.3	53.1	97.8
平成25年	53.8	55.2	58.8	60	59.2	60.6	69.9	63.1	59.9	60.7				

(単位:万トン)

### 清水支部 入庫高の推移

静岡県倉庫協会

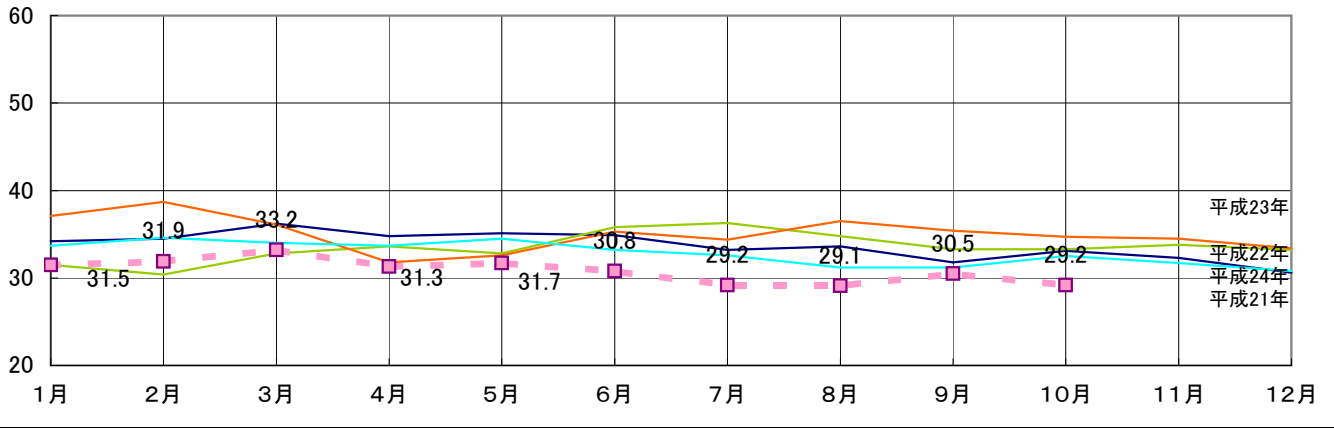


	1月	2月	3月	4月	5月	6月	7月	8月	9月	10月	11月	12月	年間合計	前年比 %
平成21年	13.6	16.7	19.2	16.9	16.3	17.7	17.0	16.3	16.1	18.4	15.2	17.5	200.9	81.9
平成22年	15.6	13.7	21.3	22.8	18.2	22.9	22.2	19.5	18.1	18.1	22.3	22.5	237.2	118.1
平成23年	21.2	19.7	19.8	20.5	20.0	23.3	18.9	21.5	18.4	17.3	17.3	17.2	235.1	99.1
平成24年	14.0	17.0	17.4	17.7	18.6	18.5	18.4	15.2	16.7	18.8	17.5	17.5	207.3	88.2
平成25年	15.9	16.1	19.7	17.5	19.1	17.3	17.3	15.6	17.7	15.5				

(単位:万トン)

### 清水支部 月末保管残高の推移

静岡県倉庫協会

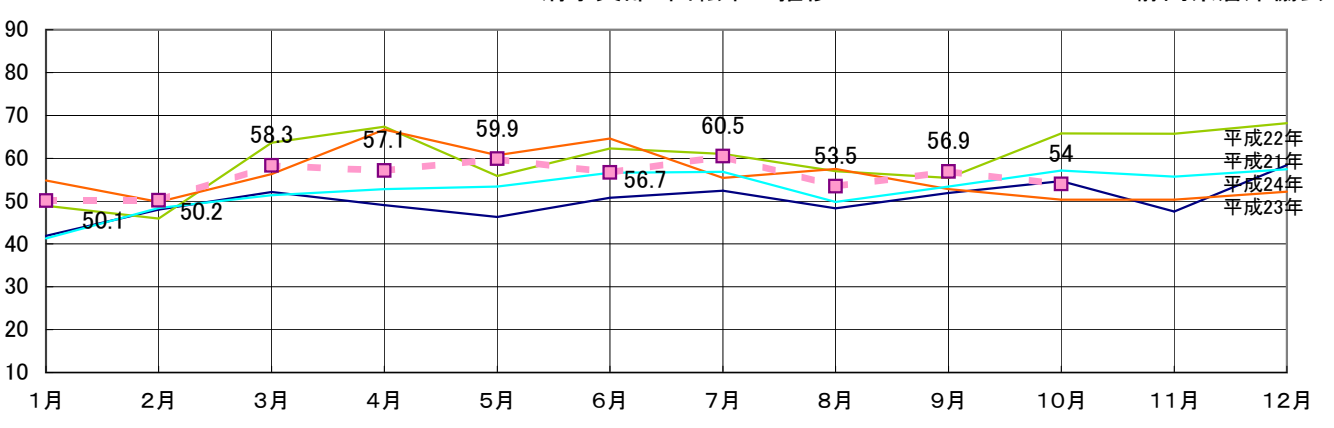


	1月	2月	3月	4月	5月	6月	7月	8月	9月	10月	11月	12月	年間平均	前年比 %
平成21年	34.2	34.5	36.2	34.8	35.1	34.9	33.2	33.6	31.8	33.1	32.3	30.6	33.7	91.0
平成22年	31.5	30.4	32.8	33.6	32.8	35.8	36.3	34.8	33.3	33.3	33.8	33.2	33.5	99.4
平成23年	37.1	38.7	36.1	31.8	32.6	35.3	34.4	36.5	35.4	34.7	34.5	33.4	35.0	104.5
平成24年	33.7	34.6	34.0	33.7	34.5	33.2	32.6	31.2	31.2	32.5	31.7	30.8	32.8	93.7
平成25年	31.5	31.9	33.2	31.3	31.7	30.8	29.2	29.1	30.5	29.2				

(単位:%)

### 清水支部 回転率の推移

静岡県倉庫協会

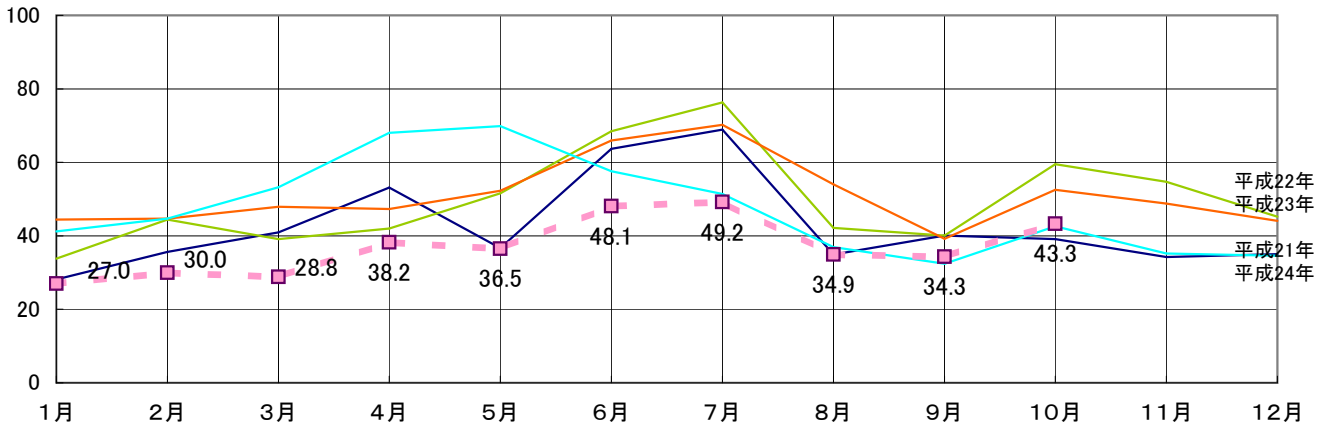


	1月	2月	3月	4月	5月	6月	7月	8月	9月	10月	11月	12月	年間平均	前年比 %
平成21年	41.9	48	52.1	49.1	46.3	50.8	52.4	48.3	51.9	54.7	47.6	58.4	50.1	90.8
平成22年	48.9	45.9	63.6	67.4	55.9	62.3	61	57	55.4	65.8	65.7	68.2	59.8	119.2
平成23年	54.8	49.8	56.3	66.7	60.7	64.6	55.4	57.5	52.8	50.3	50.3	52.2	56.0	119.4
平成24年	41.3	48.4	51.4	52.8	53.4	56.6	56.8	49.8	53.4	57.1	55.7	57.4	52.8	94.3
平成25年	50.1	50.2	58.3	57.1	59.9	56.7	60.5	53.5	56.9	54				

(単位:千トン)

### 静岡支部 入庫高の推移

静岡県倉庫協会

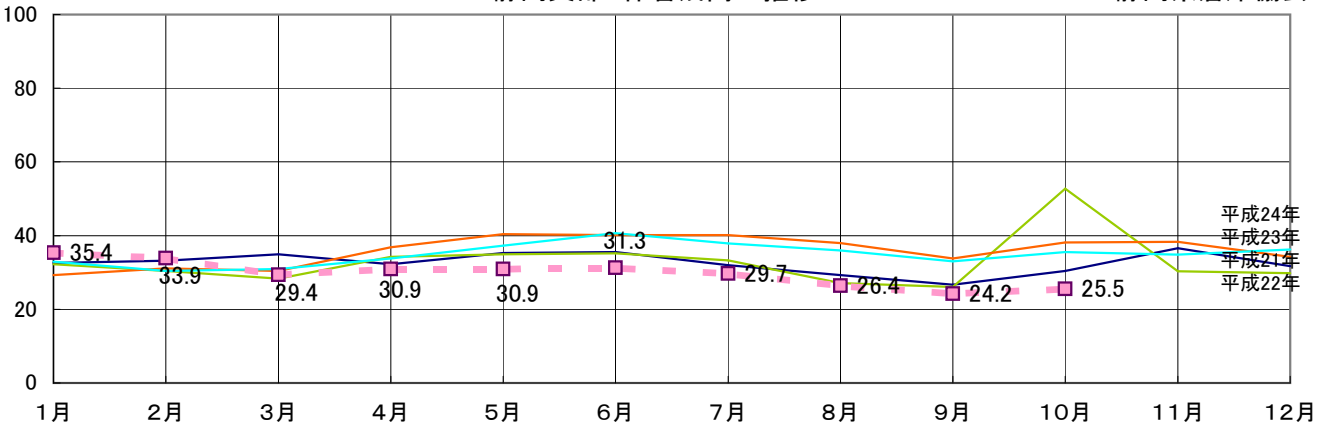


	1月	2月	3月	4月	5月	6月	7月	8月	9月	10月	11月	12月	年間合計	前年比 %
平成21年	28.1	35.6	40.9	53.1	36.7	63.7	68.9	34.9	40.1	39.1	34.2	35.0	510.3	82.0
平成22年	33.8	44.4	39.1	42.0	51.6	68.5	76.3	42.2	40.1	59.5	54.7	45.2	597.4	117.1
平成23年	44.4	44.7	47.9	47.3	52.3	65.9	70.2	54.0	39.2	52.5	48.8	44.1	611.3	102.3
平成24年	41.2	44.7	53.2	68.0	69.9	57.6	51.4	36.9	32.4	42.6	35.2	34.6	567.7	92.9
平成25年	27.0	30.0	28.8	38.2	36.5	48.1	49.2	34.9	34.3	43.3				

(単位:千トン)

### 静岡支部 保管残高の推移

静岡県倉庫協会

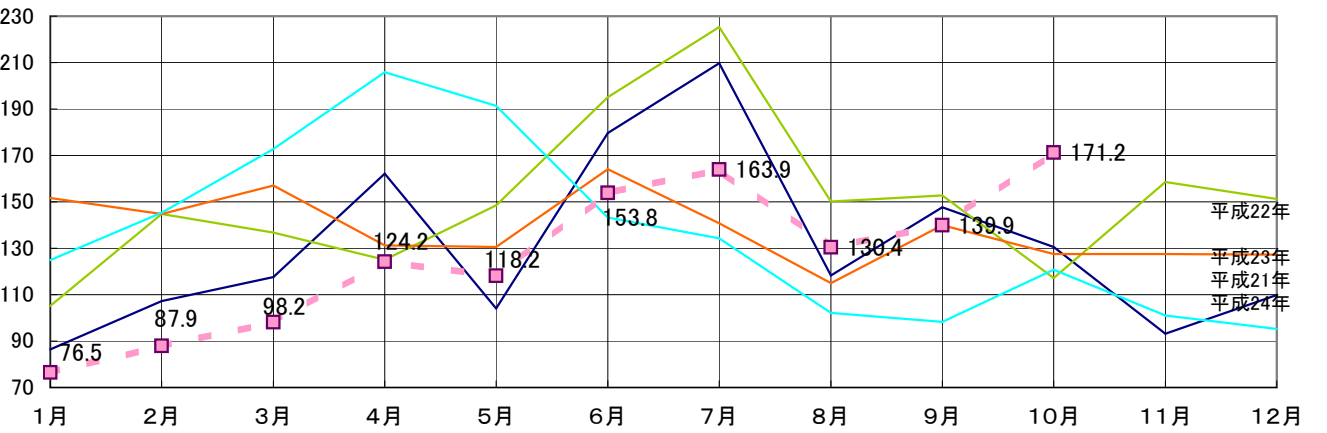


	1月	2月	3月	4月	5月	6月	7月	8月	9月	10月	11月	12月	年間平均	前年比 %
平成21年	32.6	33.2	34.9	32.2	35.3	35.5	32.0	29.3	26.7	30.4	36.6	31.7	32.5	91.2
平成22年	32.2	30.4	28.3	34.2	34.9	35.2	33.3	27.1	26.1	52.7	30.3	29.8	32.9	101.1
平成23年	29.3	31.1	30.4	36.8	40.4	40.1	40.1	38.0	33.8	38.1	38.3	34.2	35.9	109.2
平成24年	32.9	30.4	30.9	33.8	37.3	40.7	37.9	36.0	33.0	35.5	34.8	36.2	35.0	97.4
平成25年	35.4	33.9	29.4	30.9	30.9	31.3	29.7	26.4	24.2	25.5				

(単位:%)

### 静岡支部 回転率の推移

静岡県倉庫協会



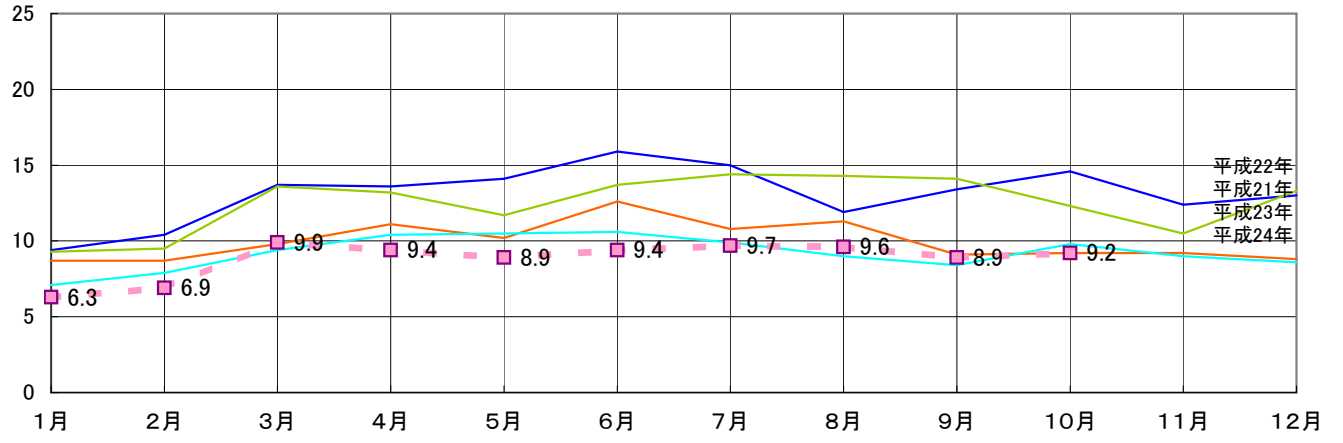
	1月	2月	3月	4月	5月	6月	7月	8月	9月	10月	11月	12月	年間平均	前年比 %
平成21年	86.4	107.2	117.6	162.2	104.1	179.7	209.7	118.3	147.7	130.6	93.2	109.9	130.6	91.1
平成22年	105.2	144.7	136.7	125	148.5	195.1	225.3	150.2	152.8	117.2	158.6	151.3	150.9	115.6
平成23年	151.6	144.8	157	131.3	130.6	164.1	140.8	115	139.9	127.5	127.5	127.3	138.1	91.5
平成24年	124.9	145.3	172.8	205.8	191.4	143.3	134.3	102.2	98.3	120.7	101	95.3	136.3	98.7
平成25年	76.5	87.9	98.2	124.2	118.2	153.8	163.9	130.4	139.9	171.2				



(単位:万トン)

### 駿遠支部 入庫高の推移

静岡県倉庫協会

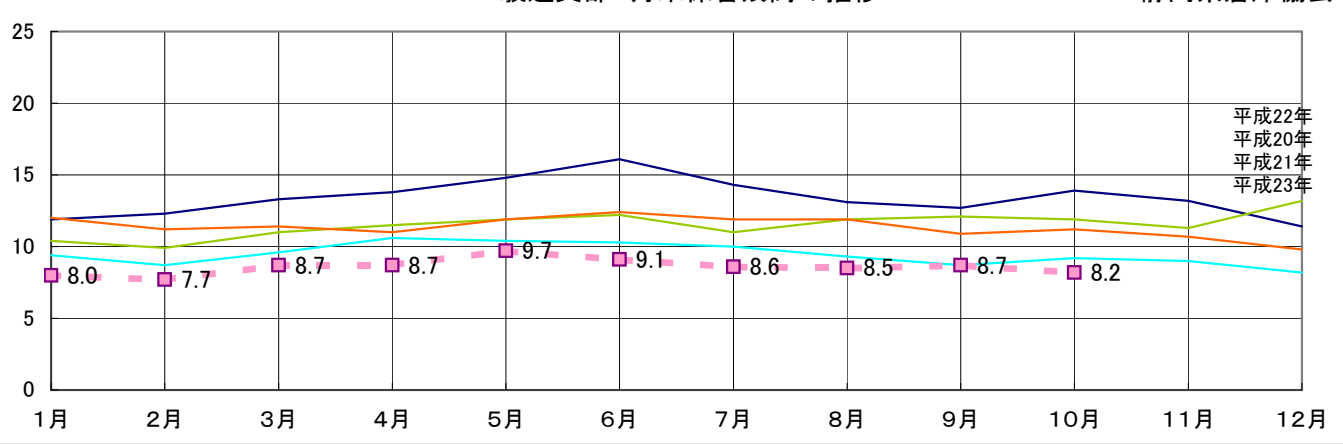


	1月	2月	3月	4月	5月	6月	7月	8月	9月	10月	11月	12月	年間合計	前年比 %
平成21年	9.4	10.4	13.7	13.6	14.1	15.9	15.0	11.9	13.4	14.6	12.4	13.0	157.4	102.6
平成22年	9.3	9.5	13.6	13.2	11.7	13.7	14.4	14.3	14.1	12.3	10.5	13.3	149.9	95.2
平成23年	8.7	8.7	9.8	11.1	10.2	12.6	10.8	11.3	9.1	9.2	9.2	8.8	119.5	79.7
平成24年	7.1	7.9	9.4	10.4	10.5	10.6	9.9	9.0	8.4	9.8	9.0	8.6	110.6	92.6
平成25年	6.3	6.9	9.9	9.4	8.9	9.4	9.7	9.6	8.9	9.2				

(単位:万トン)

### 駿遠支部 月末保管残高の推移

静岡県倉庫協会

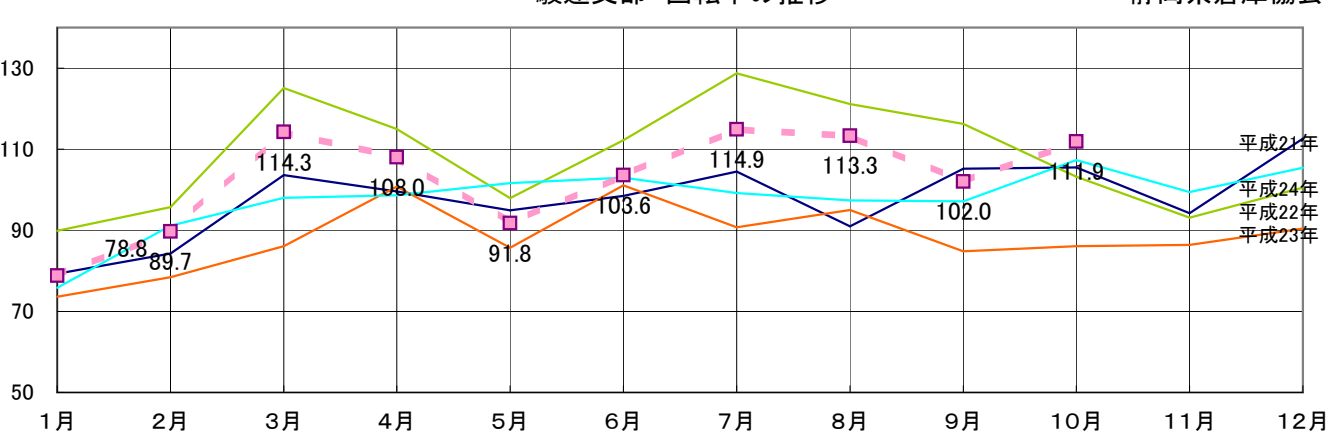


	1月	2月	3月	4月	5月	6月	7月	8月	9月	10月	11月	12月	年間平均	前年比 %
平成21年	11.9	12.3	13.3	13.8	14.8	16.1	14.3	13.1	12.7	13.9	13.2	11.4	13.4	105.5
平成22年	10.4	9.9	11.0	11.5	11.9	12.2	11.0	11.9	12.1	11.9	11.3	13.2	11.5	85.8
平成23年	12.0	11.2	11.4	11.0	11.9	12.4	11.9	11.9	10.9	11.2	10.7	9.8	11.4	99.1
平成24年	9.4	8.7	9.6	10.6	10.4	10.3	10.0	9.3	8.7	9.2	9.0	8.2	9.5	83.2
平成25年	8.0	7.7	8.7	8.7	9.7	9.1	8.6	8.5	8.7	8.2				

(単位:%)

### 駿遠支部 回転率の推移

静岡県倉庫協会

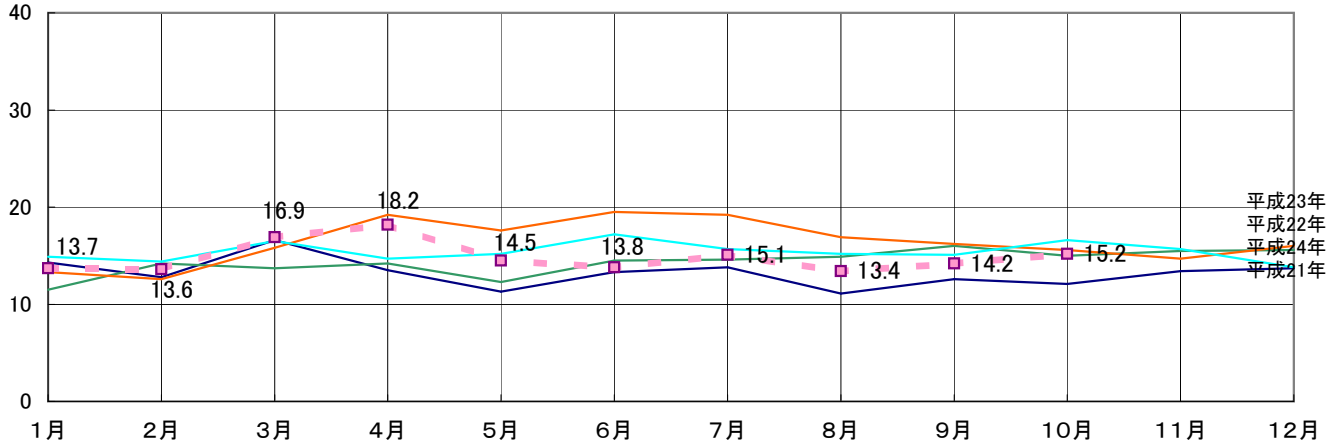


	1月	2月	3月	4月	5月	6月	7月	8月	9月	10月	11月	12月	年間平均	前年比 %
平成21年	79.3	84.3	103.6	99.6	94.9	98.5	104.5	91.0	105.2	105.5	94.2	112.6	97.8	97.1
平成22年	89.9	95.7	125.1	115.0	97.9	112.2	128.7	121.1	116.2	103.2	93.1	100.5	108.2	110.7
平成23年	73.6	78.4	86.1	100.8	85.7	101.1	90.7	95.0	84.8	86.1	86.4	90.4	88.3	81.6
平成24年	75.8	91.1	98.0	98.6	101.6	103.0	99.2	97.4	97.1	107.3	99.4	105.4	97.8	110.8
平成25年	78.8	89.7	114.3	108.0	91.8	103.6	114.9	113.3	102.0	111.9				

(単位:万トン)

### 西部支部 入庫高の推移

静岡県倉庫協会

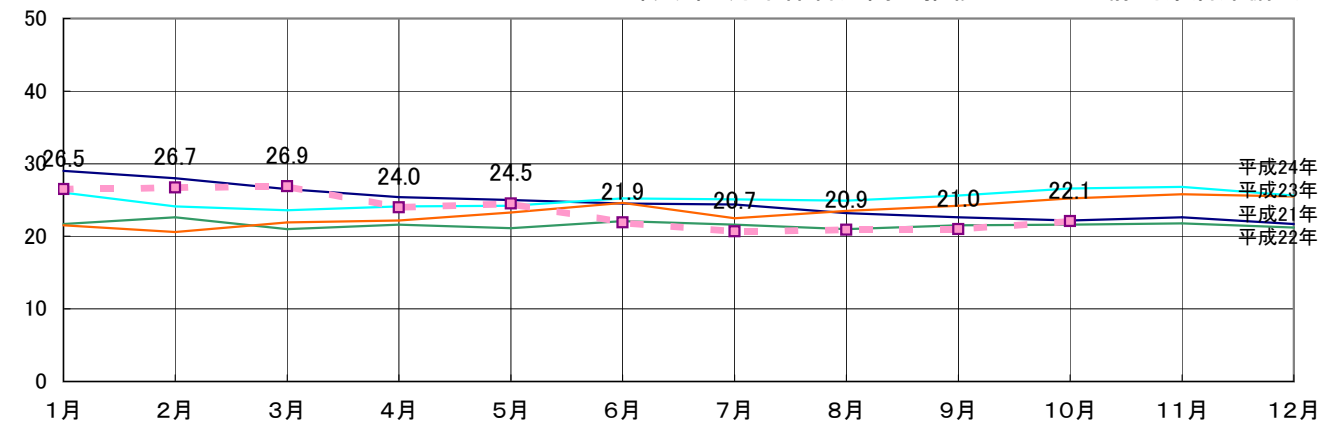


	1月	2月	3月	4月	5月	6月	7月	8月	9月	10月	11月	12月	年間合計	前年比 %
平成21年	14.3	12.8	16.6	13.5	11.3	13.3	13.8	11.1	12.6	12.1	13.4	13.7	158.5	75.3
平成22年	11.5	14.2	13.7	14.2	12.3	14.5	14.6	14.9	16.0	15.0	15.5	15.6	172.0	108.5
平成23年	13.3	12.6	15.8	19.2	17.6	19.5	19.2	16.9	16.2	15.6	14.7	16.0	196.6	114.3
平成24年	14.9	14.4	16.5	14.7	15.2	17.2	15.7	15.2	15.1	16.6	15.7	13.8	185.0	94.1
平成25年	13.7	13.6	16.9	18.2	14.5	13.8	15.1	13.4	14.2	15.2				

(単位:万トン)

### 西部支部 月末保管残高の推移

静岡県倉庫協会

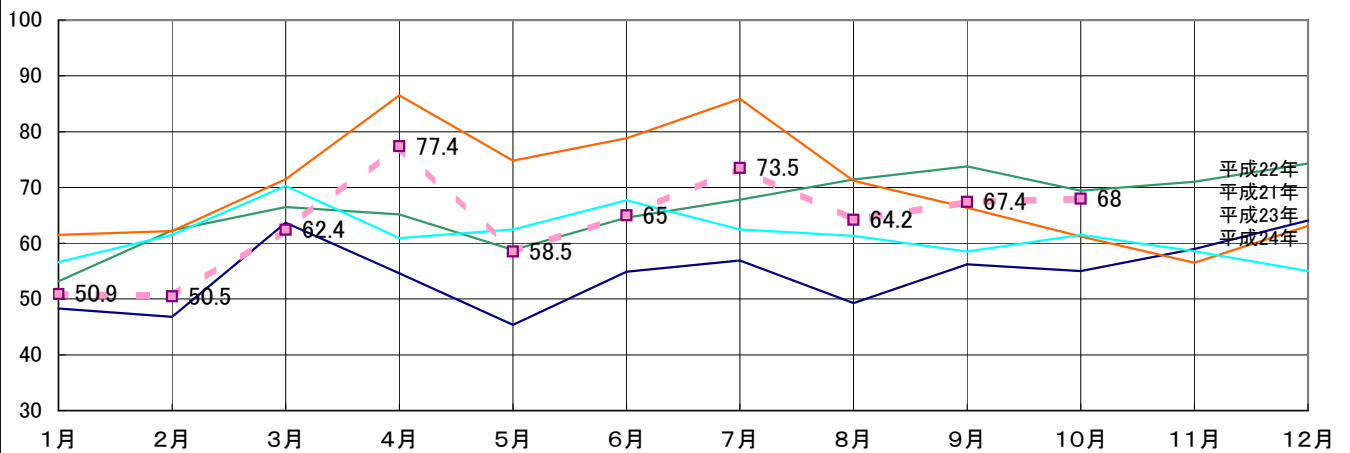


	1月	2月	3月	4月	5月	6月	7月	8月	9月	10月	11月	12月	年間平均	前年比 %
平成21年	29.0	28.0	26.5	25.4	25.0	24.5	24.4	23.2	22.6	22.2	22.6	21.7	24.6	93.9
平成22年	21.7	22.6	21.0	21.6	21.1	22.1	21.6	21.0	21.5	21.6	21.8	21.2	21.6	87.7
平成23年	21.5	20.6	21.9	22.2	23.3	24.6	22.5	23.5	24.2	25.2	25.8	25.5	23.4	108.5
平成24年	26.0	24.1	23.6	24.1	24.2	25.2	25.1	24.9	25.6	26.6	26.8	25.6	25.2	107.7
平成25年	26.5	26.7	26.9	24.0	24.5	21.9	20.7	20.9	21.0	22.1				

(単位:%)

### 西部支部 回転率の推移

静岡県倉庫協会



	1月	2月	3月	4月	5月	6月	7月	8月	9月	10月	11月	12月	年間平均	前年比 %
平成21年	48.3	46.8	63.7	54.6	45.4	54.9	56.9	49.3	56.2	55	59	64.1	54.5	82.0
平成22年	53.2	62.3	66.5	65.2	58.8	64.6	67.8	71.4	73.8	69.4	71	74.3	66.5	122.0
平成23年	61.5	62.2	71.5	86.5	74.8	78.8	85.9	71.2	66.4	61.2	56.5	63.1	70.0	105.2
平成24年	56.6	61.5	70.3	60.9	62.5	67.7	62.5	61.3	58.5	61.5	58.6	55	61.4	87.7
平成25年	50.9	50.5	62.4	77.4	58.5	65	73.5	64.2	67.4	68				