

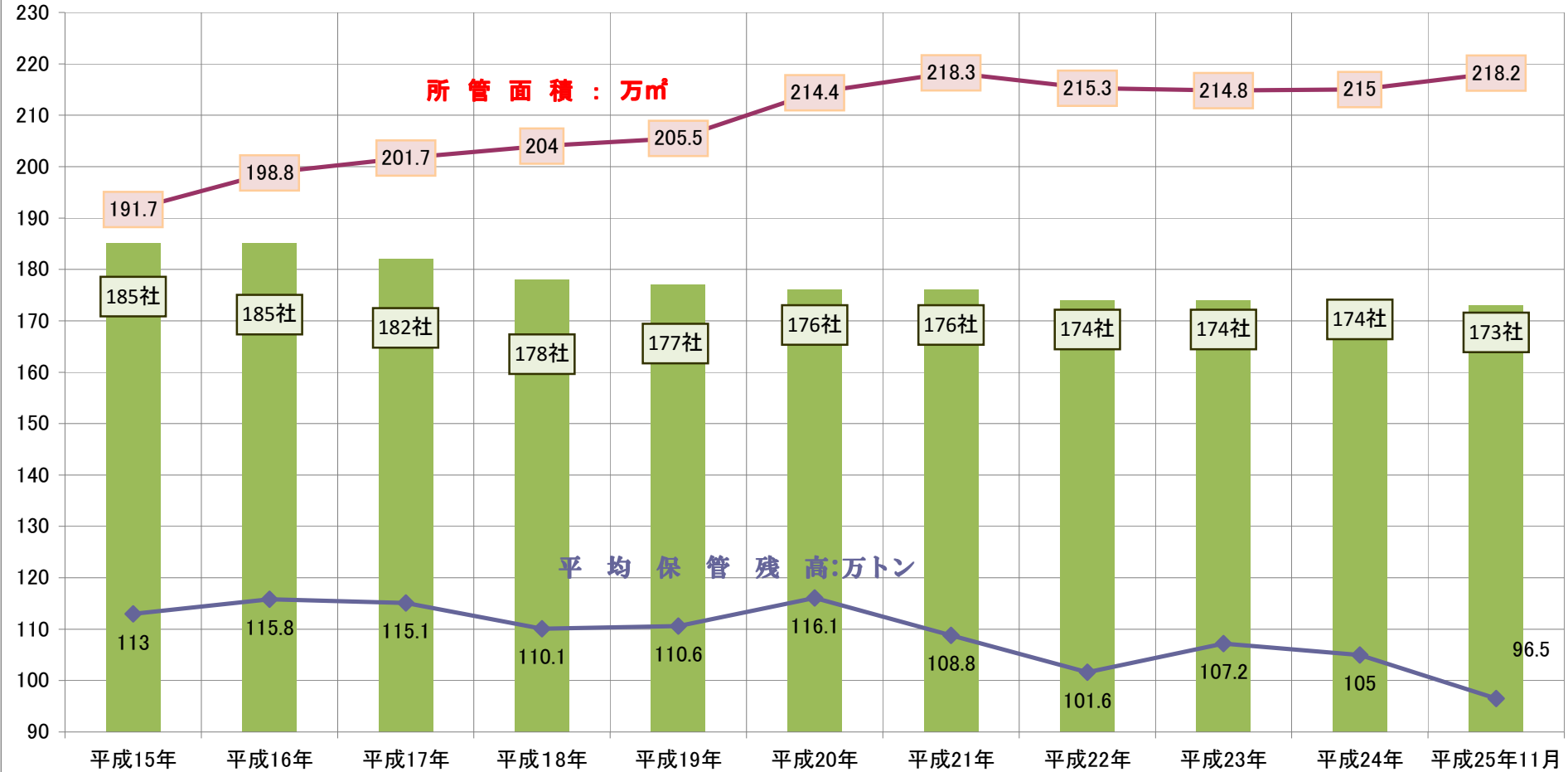
静岡県内の貨物動向

(平成25年11月分倉庫統計)

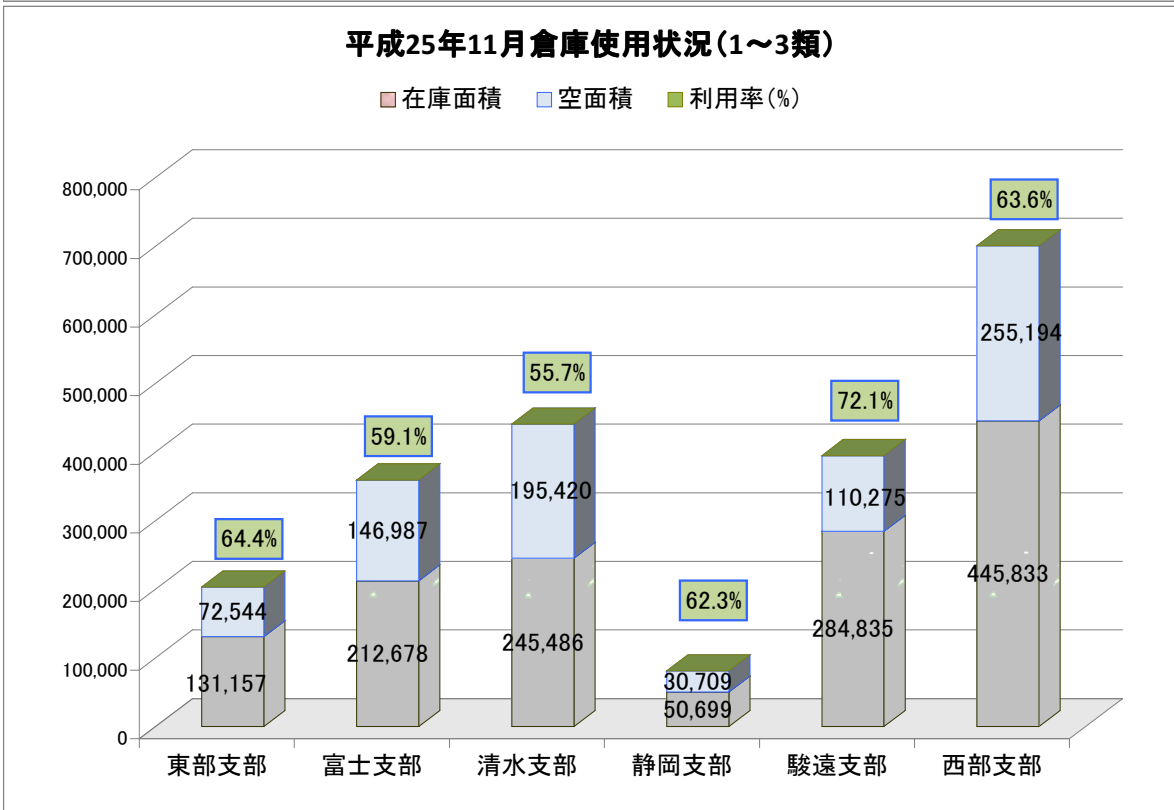
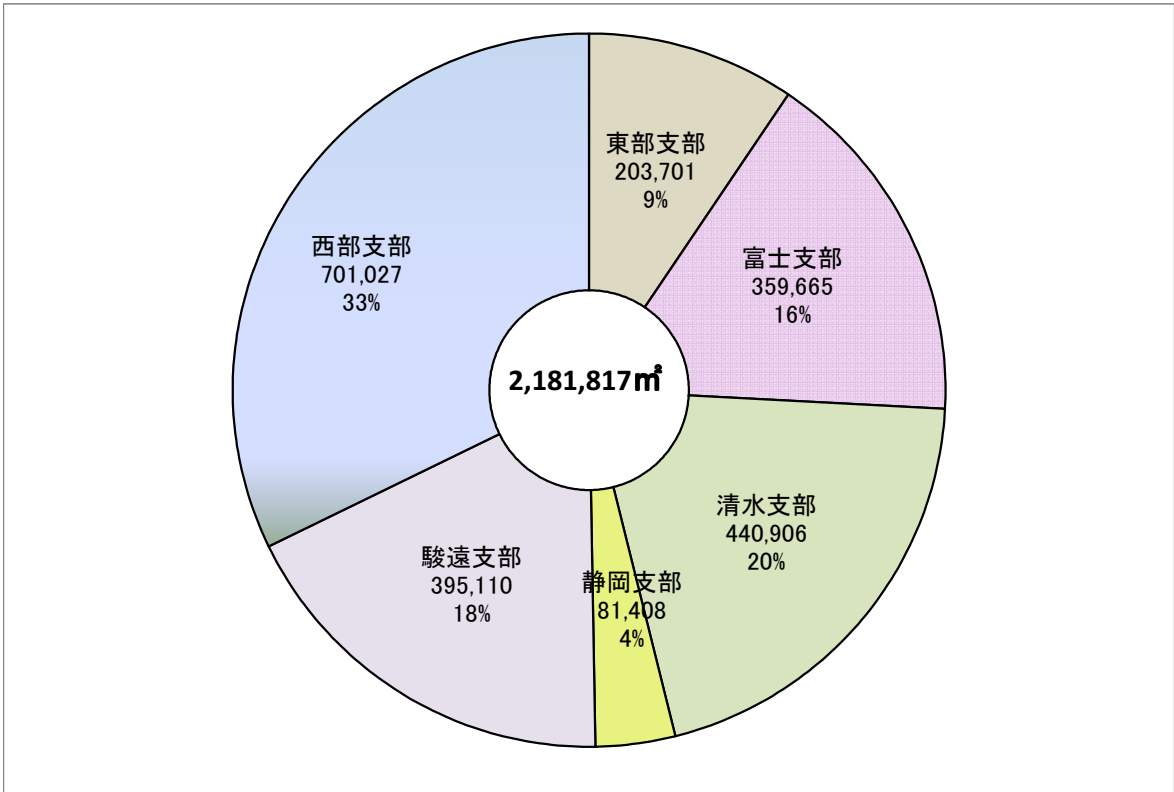
<u>シートNO</u>	<u>シート名称</u>
1	所管面積(1~3類)と保管残高の推移
2	倉庫使用状況
3	入庫高、保管残高、回転率の推移
4	入庫高上位10品目
5	東部、富士支部 入庫高上位10品目
6	清水、静岡支部 入庫高上位10品目
7	駿遠、西部支部 入庫高上位10品目
8	保管残高上位10品目
9	東部、富士支部 保管残高上位10品目
10	清水、静岡支部 保管残高上位10品目
11	駿遠、西部支部 保管残高上位10品目
12	東部支部 入庫、残高、回転率の推移
13	富士支部 入庫、残高、回転率の推移
14	清水支部 入庫、残高、回転率の推移
15	静岡支部 入庫、残高、回転率の推移
16	駿遠支部 入庫、残高、回転率の推移
17	西部支部 入庫、残高、回転率の推移

所管眼面積(1~3類)と平均保管残高・会員数の推移

静岡県倉庫協会



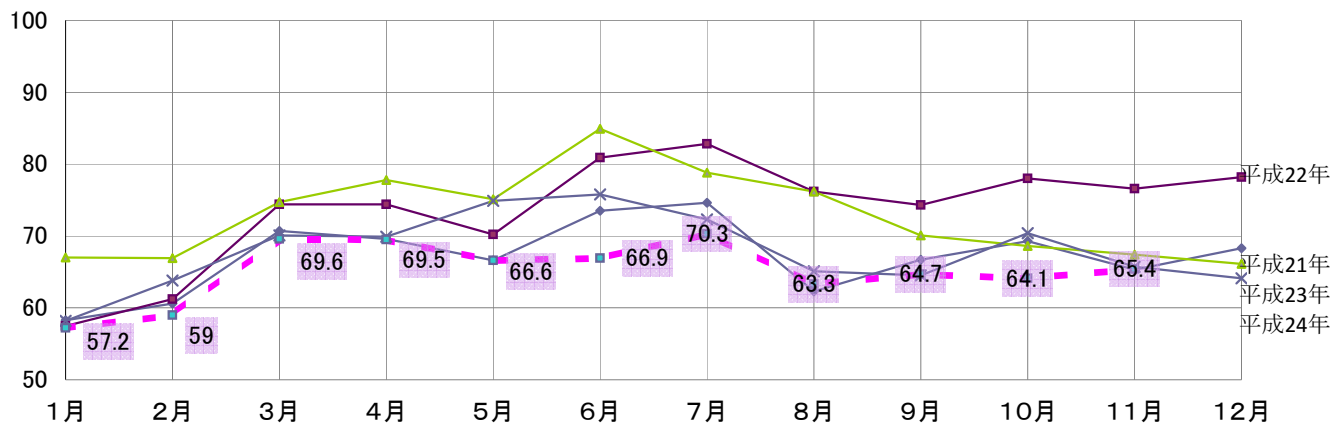
	平成15年	平成16年	平成17年	平成18年	平成19年	平成20年	平成21年	平成22年	平成23年	平成24年	平成25年11月
平均保管残高 (万トン)	113	115.8	115.1	110.1	110.6	116.1	108.8	101.6	107.2	105	96.5
所管面積 (万㎡)	191.7	198.8	201.7	204	205.5	214.4	218.3	215.3	214.8	215	218.2
会員数 (社)	185	185	182	178	177	176	176	174	174	174	173



倉庫別	区分	所管面積	在庫面積	利用率%	備考
野積倉庫		25,436 m ²	3,163 m ²	12.4	
サイロ		318,786 m ³	81,885 m ³	25.7	
危険品倉庫		11,721 m ²	7,555 m ²	64.5	

入庫高の推移 (万トン)

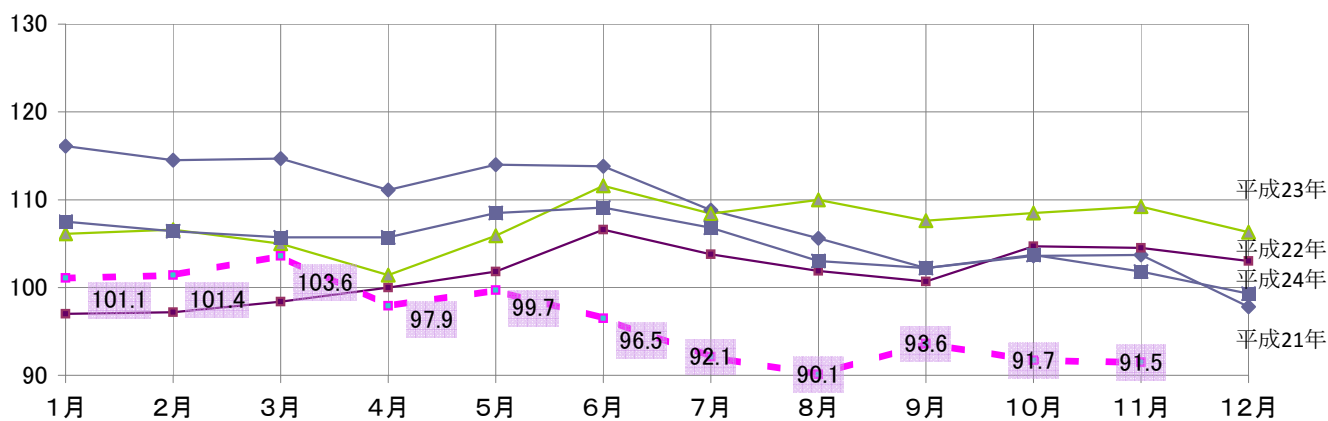
静岡県倉庫協会



	1月	2月	3月	4月	5月	6月	7月	8月	9月	10月	11月	12月	年合計	前年比 %
平成21年	58.3	60.6	70.7	69.6	66.6	73.5	74.6	62.3	66.7	69.3	65.3	68.3	805.8	84.2
平成22年	57.5	61.2	74.4	74.4	70.2	80.9	82.8	76.2	74.3	78	76.6	78.2	884.7	109.8
平成23年	67	66.9	74.7	77.8	75.1	84.9	78.8	76.2	70.1	68.6	67.4	66.1	873.6	98.7
平成24年	58.2	63.8	70.1	69.9	74.9	75.8	72.3	65.1	64.5	70.4	65.7	64.1	814.8	93.3
平成25年	57.2	59	69.6	69.5	66.6	66.9	70.3	63.3	64.7	64.1	65.4	65.4		

月末保管残高の推移 (万トン)

静岡県倉庫協会

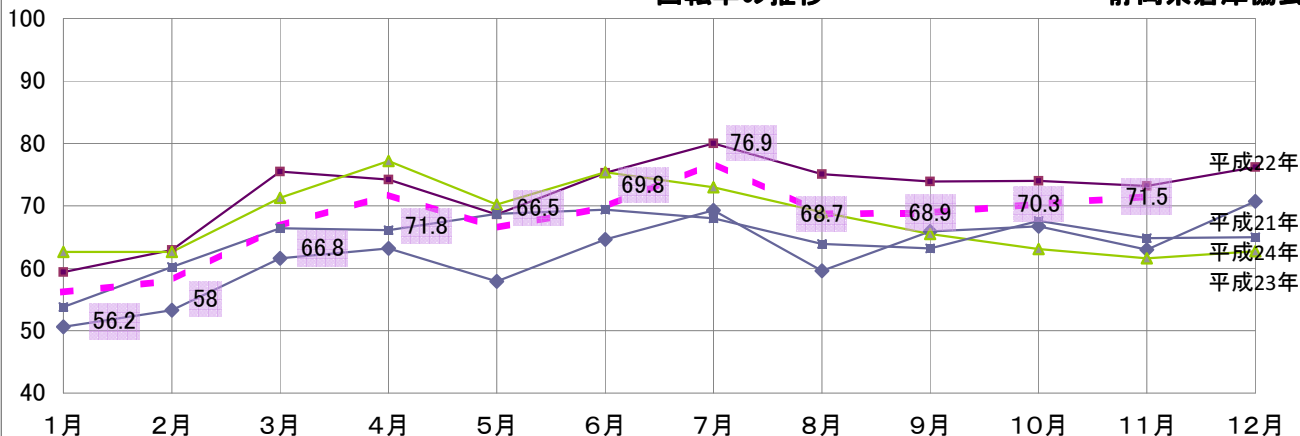


	1月	2月	3月	4月	5月	6月	7月	8月	9月	10月	11月	12月	年平均	前年比 %
平成21年	116.1	114.5	114.7	111.1	114	113.8	108.8	105.6	102.2	103.6	103.7	97.8	108.8	93.7
平成22年	97	97.2	98.4	100	101.8	106.6	103.8	101.9	100.7	104.7	104.5	103	101.6	93.4
平成23年	106.1	106.6	105	101.4	105.9	111.6	108.4	110	107.6	108.5	109.2	106.3	107.2	105.5
平成24年	107.5	106.4	105.7	105.7	108.5	109.1	106.8	103	102.2	103.7	101.8	99.3	105.0	97.9
平成25年	101.1	101.4	103.6	97.9	99.7	96.5	92.1	90.1	93.6	91.7	91.5	91.5		

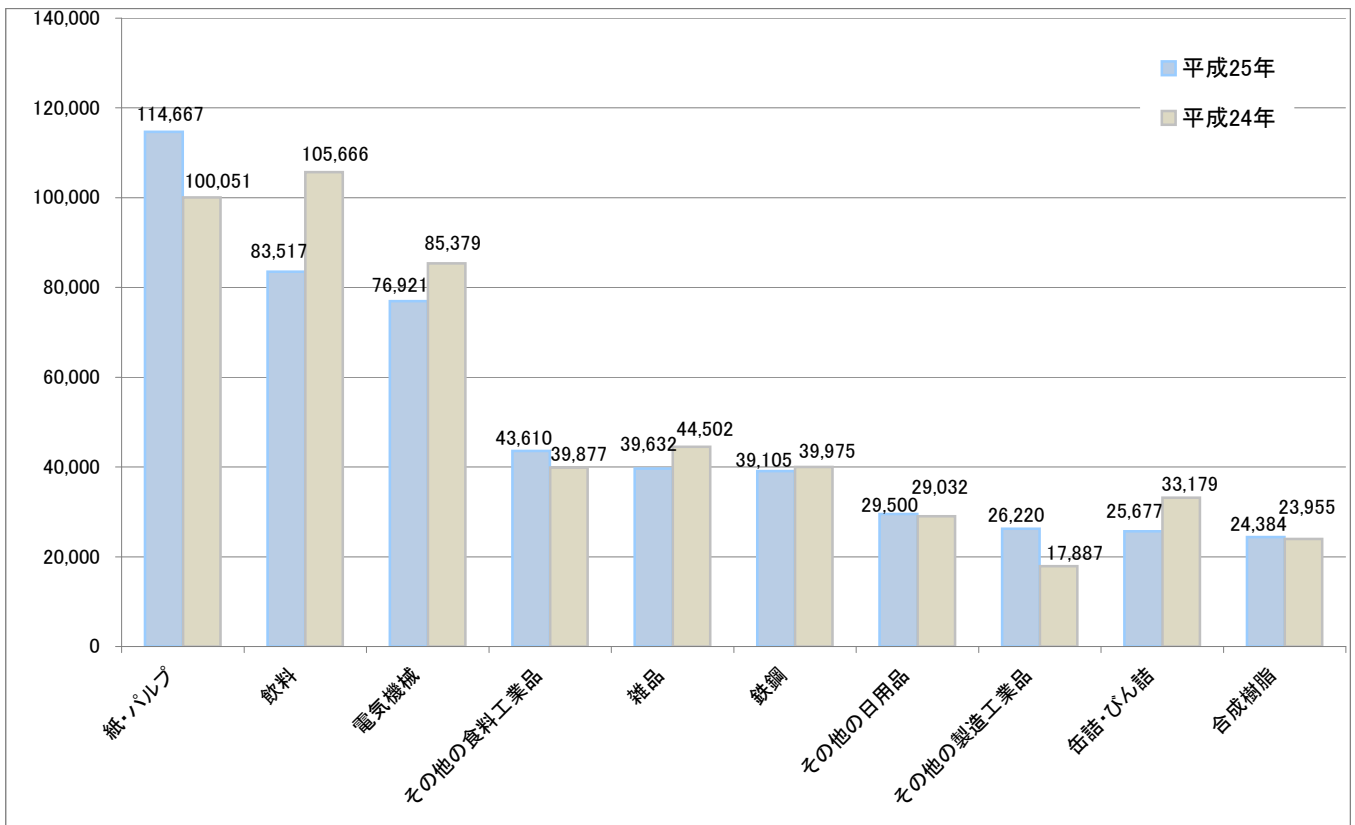
単位: %

回転率の推移

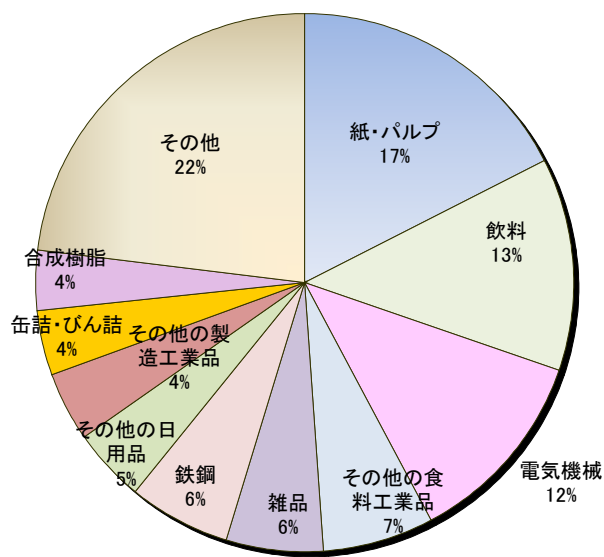
静岡県倉庫協会



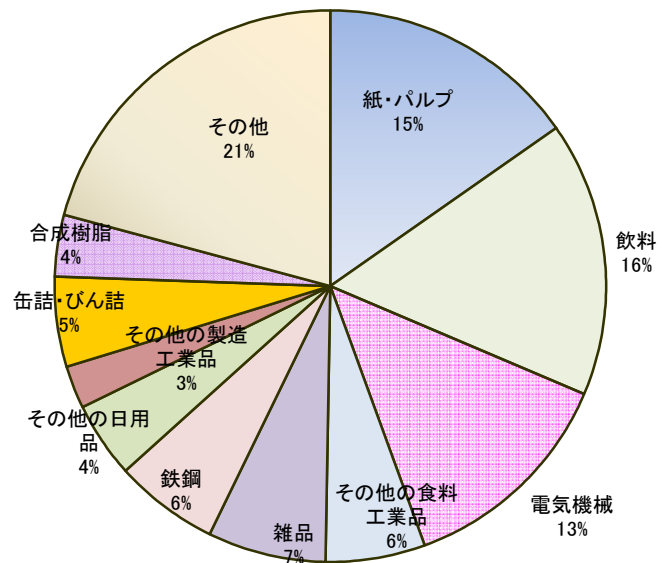
	1月	2月	3月	4月	5月	6月	7月	8月	9月	10月	11月	12月	年平均	前年比 %
平成21年	50.6	53.3	61.6	63.2	57.9	64.6	69.3	59.6	65.9	66.7	63	70.7	62.2	90.7
平成22年	59.4	62.9	75.5	74.2	68.6	75.3	80	75.1	73.9	74	73.2	76.2	72.4	116.4
平成23年	62.6	62.6	71.3	77.2	70.2	75.4	73	69	65.5	63.1	61.6	62.7	67.9	93.8
平成24年	53.8	60.2	66.4	66.1	68.7	69.4	68	63.9	63.2	67.6	64.8	65	64.8	95.4
平成25年	56.2	58	66.8	71.8	66.5	69.8	76.9	68.7	68.9	70.3	71.5	71.5		



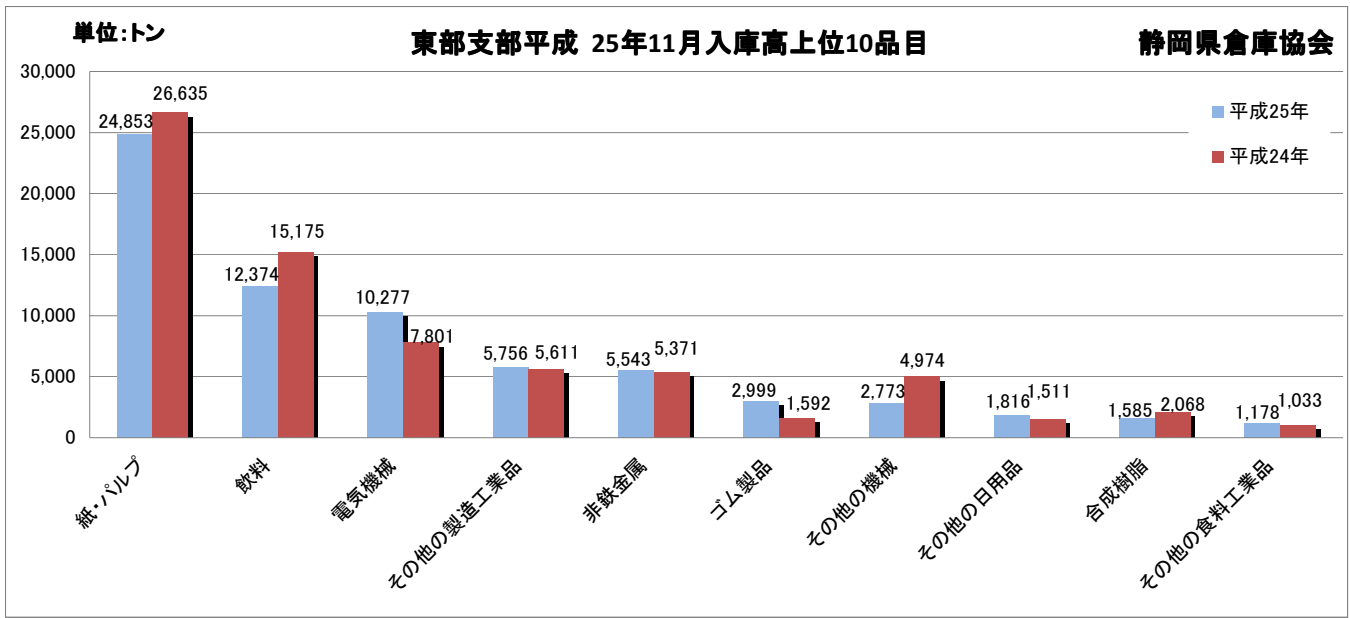
平成25年11月入庫高



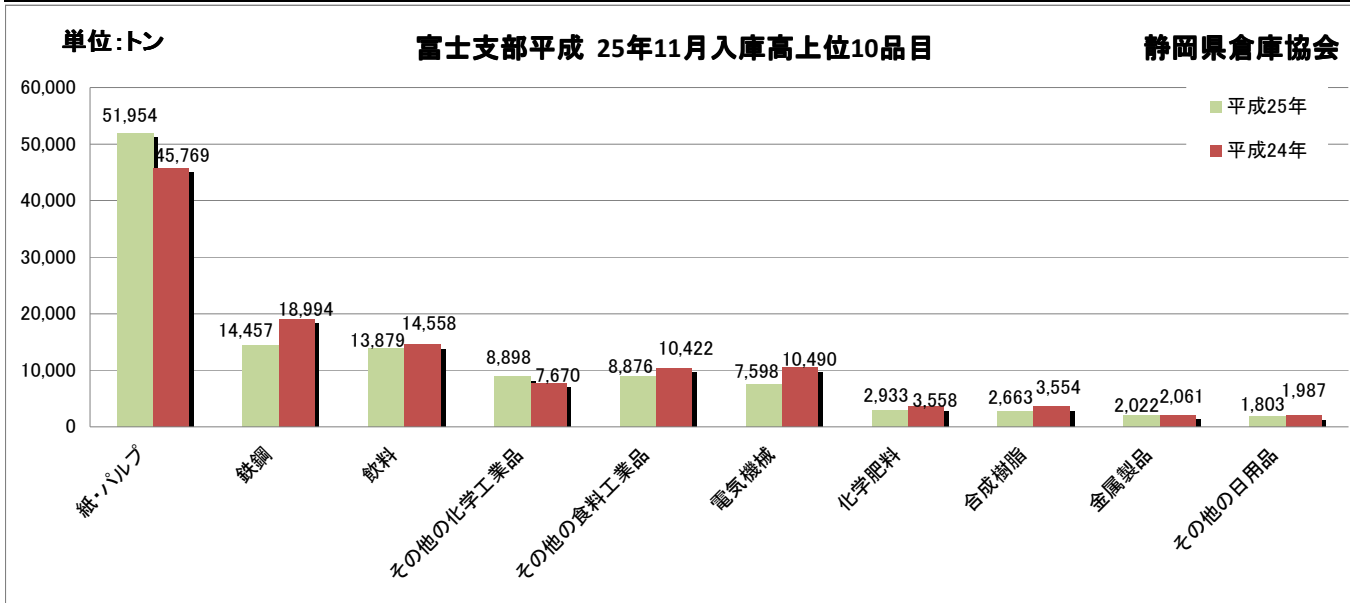
平成24年11月入庫高



順位	品目	平成25年	平成24年	前月比%	前年同月比%	備考
1	紙・パルプ	114,667	100,051	112.0	114.6	
2	飲料	83,517	105,666	79.9	79.0	
3	電気機械	76,921	85,379	93.3	90.1	
4	その他の食料工業品	43,610	39,877	114.6	109.4	
5	雑品	39,632	44,502	96.5	89.1	
6	鉄鋼	39,105	39,975	144.2	97.8	
7	その他の日用品	29,500	29,032	100.5	101.6	
8	その他の製造工業品	26,220	17,887	100.2	146.6	
9	缶詰・びん詰	25,677	33,179	116.9	77.4	
10	合成樹脂	24,384	23,955	93.0	101.8	
	40品目合計	653,570	656,677	101.9	99.5	



順位	品目	平成25年	平成24年	前月比%	前年同月比%	備考
1	紙・パルプ	24,853	26,635	103.2	93.3	
2	飲料	12,374	15,175	59.8	81.5	
3	電気機械	10,277	7,801	118.6	131.7	
4	その他の製造工業品	5,756	5,611	97.0	102.6	
5	非鉄金属	5,543	5,371	95.2	103.2	
6	ゴム製品	2,999	1,592	64.2	188.4	
7	その他の機械	2,773	4,974	97.6	55.7	
8	その他の日用品	1,816	1,511	118.0	120.2	
9	合成樹脂	1,585	2,068	72.6	76.6	
10	その他の食料工業品	1,178	1,033	110.6	114.0	
	40品目合計	72,777	75,705	88.4	96.1	

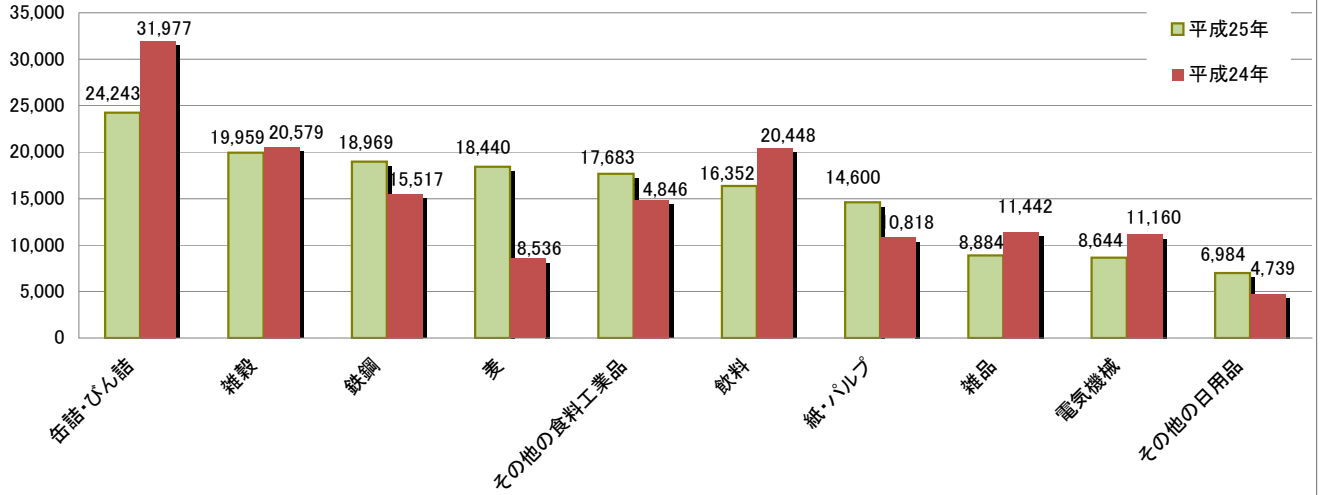


順位	品目	平成25年	平成24年	前月比%	前年同月比%	備考
1	紙・パルプ	51,954	45,769	98.1	113.5	
2	鉄鋼	14,457	18,994	127.0	76.1	
3	飲料	13,879	14,558	86.2	95.3	
4	その他の化学工業品	8,898	7,670	91.2	116.0	
5	その他の食料工業品	8,876	10,422	151.5	85.2	
6	電気機械	7,598	10,490	79.9	72.4	
7	化学肥料	2,933	3,558	210.3	82.4	
8	合成樹脂	2,663	3,554	165.6	74.9	
9	金属製品	2,022	2,061	110.9	98.1	
10	その他の日用品	1,803	1,987	91.8	90.7	
	40品目合計	119,110	124,003	101.9	96.1	

単位:トン

清水支部平成 25年11月入庫高上位10品目

静岡県倉庫協会

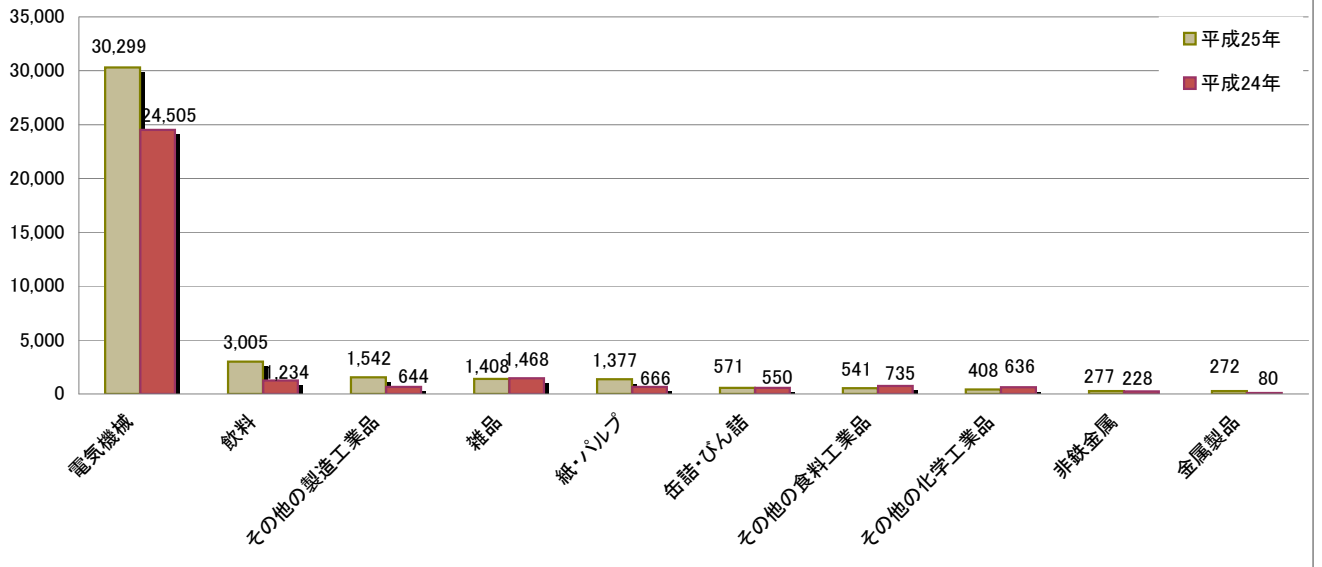


順位	品目	平成25年	平成24年	前月比%	前年同月比%	備考
1	缶詰・びん詰	24,243	31,977	120.2	75.8	
2	雑穀	19,959	20,579	155.2	97.0	
3	鉄鋼	18,969	15,517	152.8	122.2	
4	麦	18,440	8,536	191.6	216.0	
5	その他の食料工業品	17,683	14,846	120.8	119.1	
6	飲料	16,352	20,448	99.6	80.0	
7	紙・パルプ	14,600	10,818	160.5	135.0	
8	雑品	8,884	11,442	94.3	77.6	
9	電気機械	8,644	11,160	85.4	77.5	
10	その他の日用品	6,984	4,739	91.4	147.4	
	40品目合計	184,498	174,707	119.1	105.6	

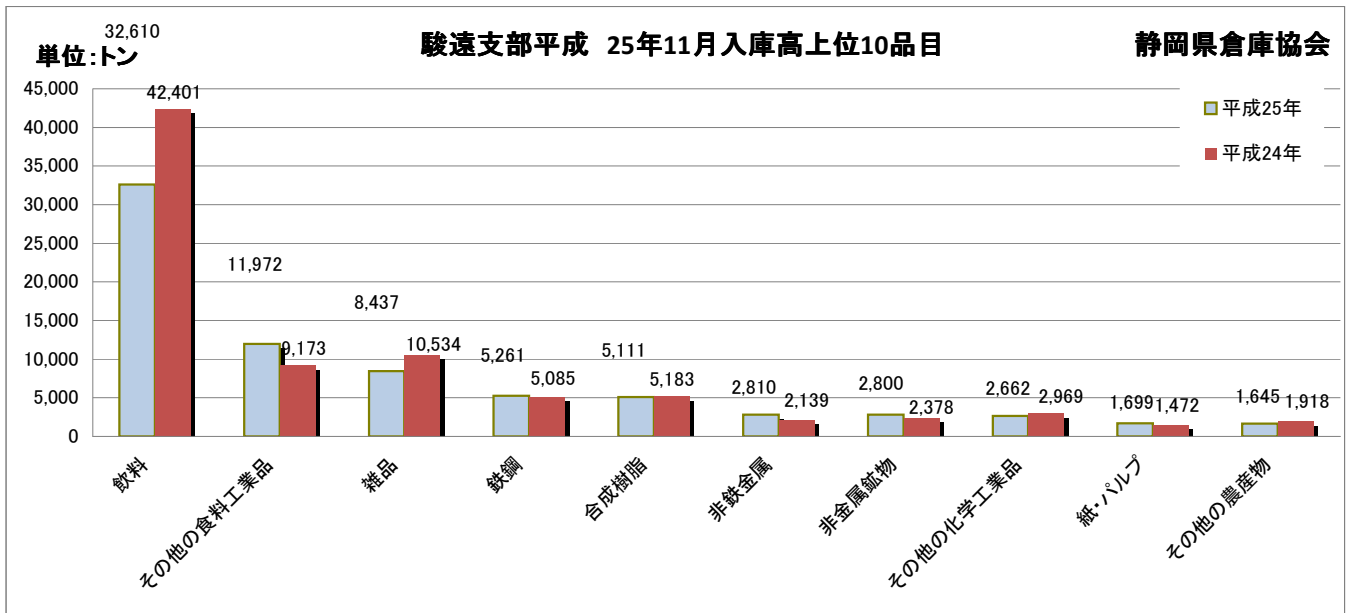
単位:トン

静岡支部平成 25年11月入庫高上位10品目

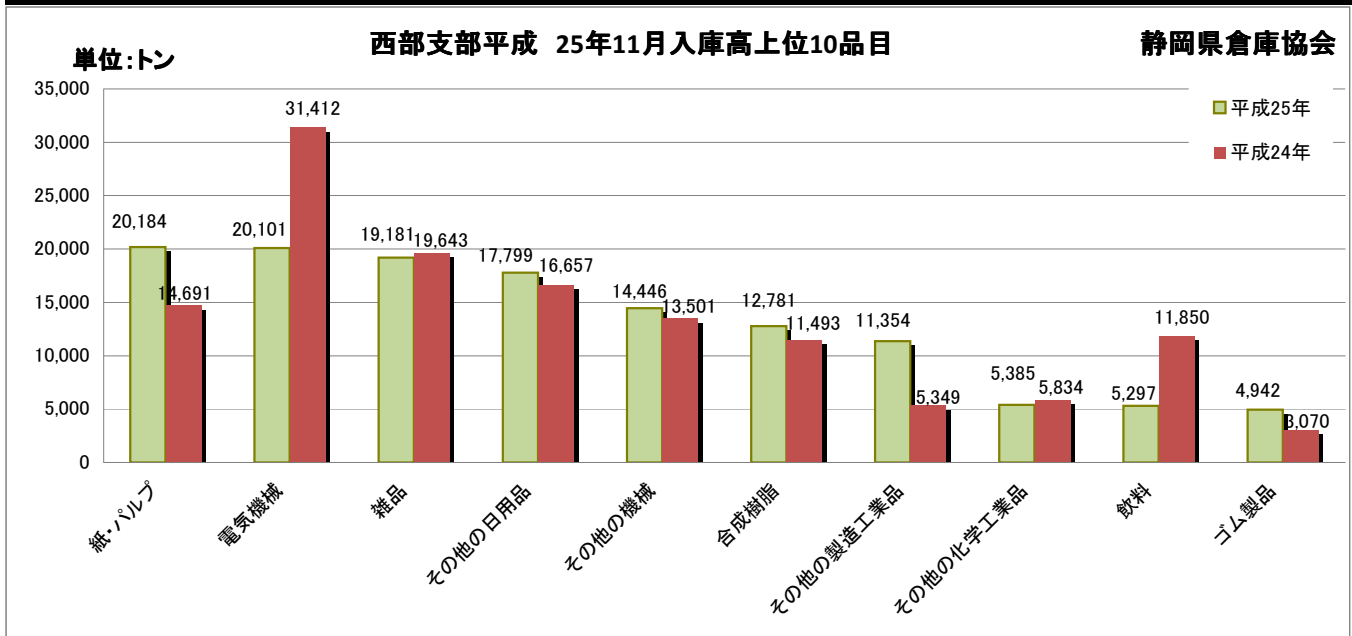
静岡県倉庫協会



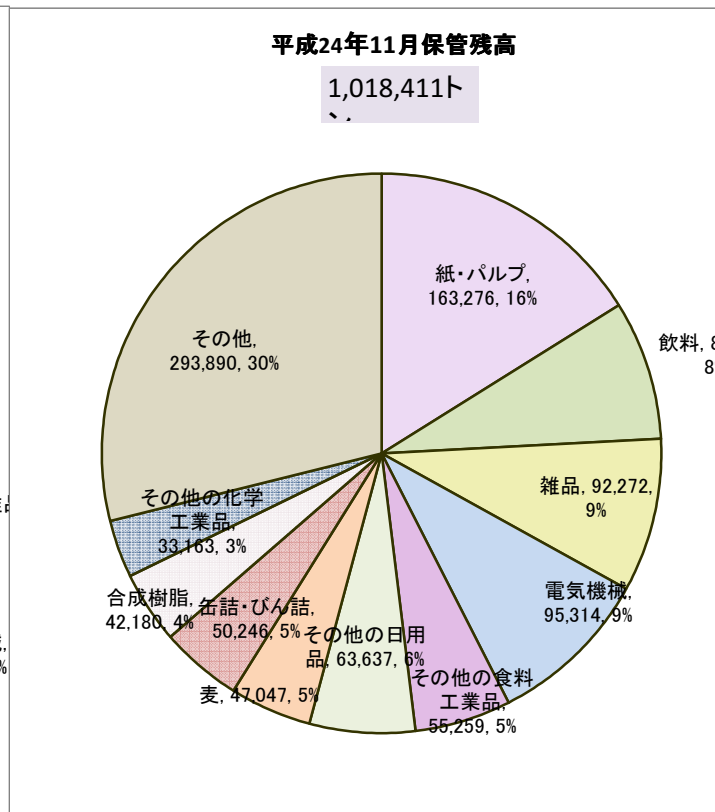
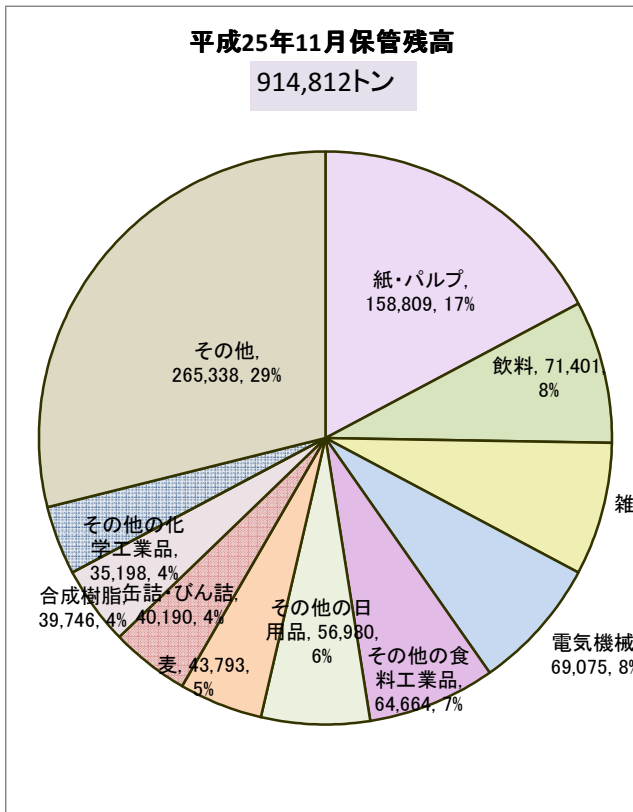
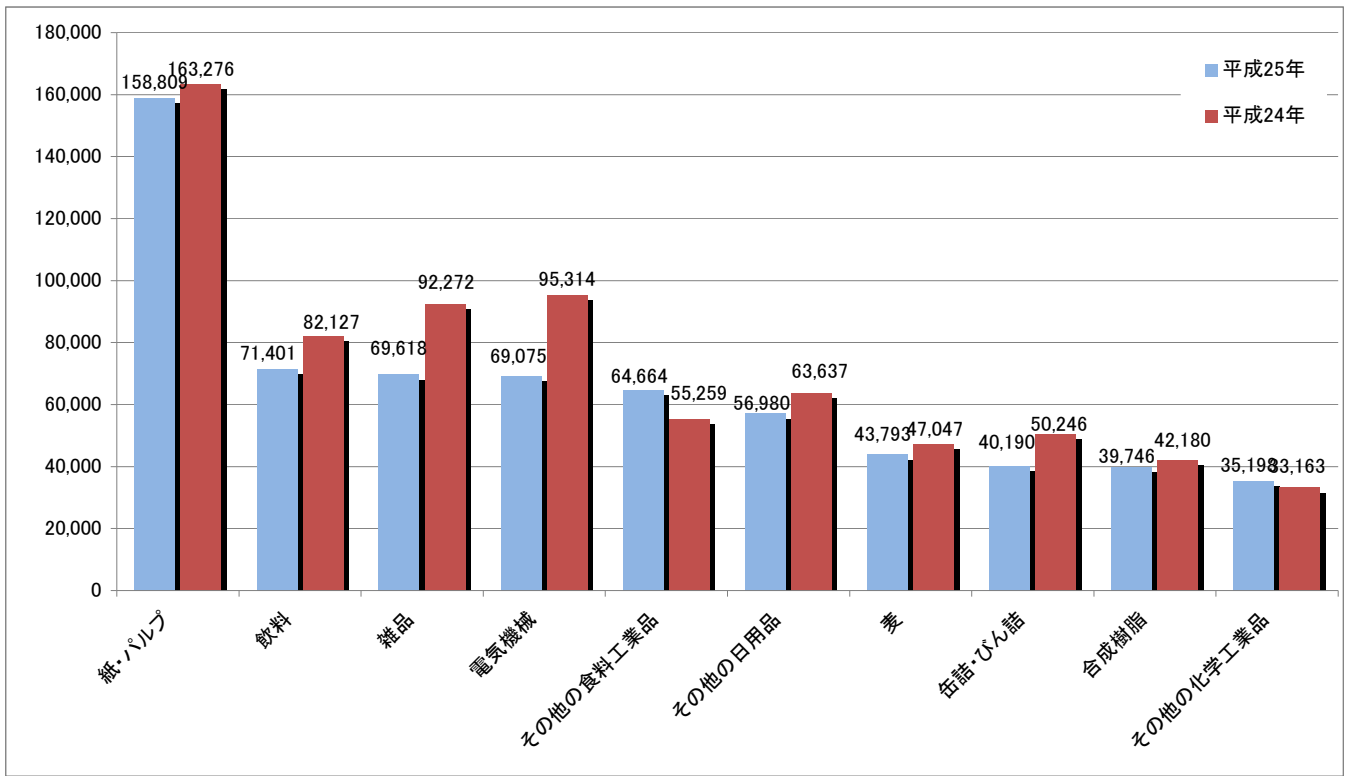
順位	品目	平成25年	平成24年	前月比%	前年同月比%	備考
1	電気機械	30,299	24,505	90.5	123.6	
2	飲料	3,005	1,234	921.8	243.5	
3	その他の製造工業品	1,542	644	153.0	239.4	
4	雑品	1,408	1,468	119.0	95.9	
5	紙・パルプ	1,377	666	204.6	206.8	
6	缶詰・びん詰	571	550	61.4	103.8	
7	その他の食料工業品	541	735	93.0	73.6	
8	その他の化学工業品	408	636	64.8	64.2	
9	非鉄金属	277	228	87.1	121.5	
10	金属製品	272	80	113.8	340.0	
	40品目合計	40,714	35,156	94.1	115.8	



順位	品目	平成25年	平成24年	前月比%	前年同月比%	備考
1	飲料	32,610	42,401	73.5	76.9	
2	その他の食料工業品	11,972	9,173	97.1	130.5	
3	雑品	8,437	10,534	90.4	80.1	
4	鉄鋼	5,261	5,085	179.9	103.5	
5	合成樹脂	5,111	5,183	109.8	98.6	
6	非鉄金属	2,810	2,139	111.7	131.4	
7	非金属鉱物	2,800	2,378	100.0	117.7	
8	その他の化学工業品	2,662	2,969	95.8	89.7	
9	紙・パルプ	1,699	1,472	100.6	115.4	
10	その他の農産物	1,645	1,918	94.9	85.8	
	40品目合計	81,755	89,728	89.2	91.1	



順位	品目	平成25年	平成24年	前月比%	前年同月比%	備考
1	紙・パルプ	20,184	14,691	145.3	137.4	
2	電気機械	20,101	31,412	97.5	64.0	
3	雑品	19,181	19,643	98.7	97.6	
4	その他の日用品	17,799	16,657	123.4	106.9	
5	その他の機械	14,446	13,501	102.4	107.0	
6	合成樹脂	12,781	11,493	85.9	111.2	
7	その他の製造工業品	11,354	5,349	98.5	212.3	
8	その他の化学工業品	5,385	5,834	95.2	92.3	
9	飲料	5,297	11,850	80.6	44.7	
10	ゴム製品	4,942	3,070	71.8	161.0	
	40品目合計	154,716	157,378	101.5	98.3	

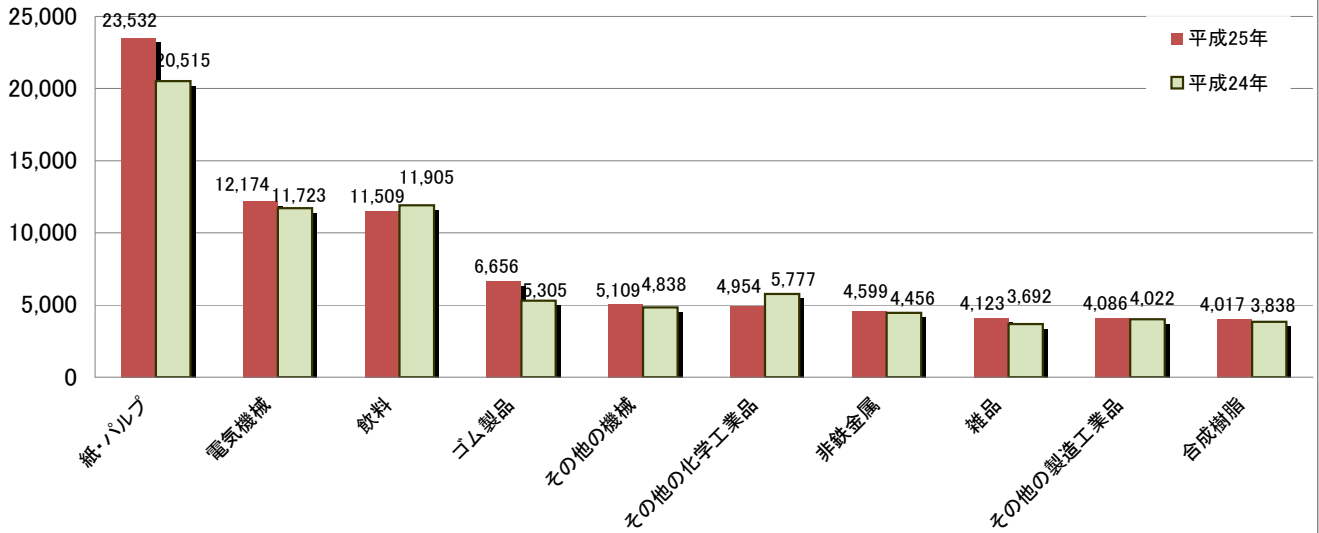


順位	品目	平成25年	平成24年	前月比%	前年同月比%	回転率
1	紙・パルプ	158,809	163,276	102.6	97.3	
2	飲料	71,401	82,127	96.0	86.9	
3	雑品	69,618	92,272	100.3	75.4	
4	電気機械	69,075	95,314	96.7	72.5	
5	その他の食料工業品	64,664	55,259	109.9	117.0	
6	その他の日用品	56,980	63,637	105.3	89.5	
7	麦	43,793	47,047	101.8	93.1	
8	缶詰・びん詰	40,190	50,246	80.4	80.0	
9	合成樹脂	39,746	42,180	94.5	94.2	
10	その他の化学工業品	35,198	33,163	98.6	106.1	
	40品目合計	914,812	1,018,411	99.8	89.8	71.5

(単位:トン)

東部支部平成 25年11月保管残高上位10品目

静岡県倉庫協会

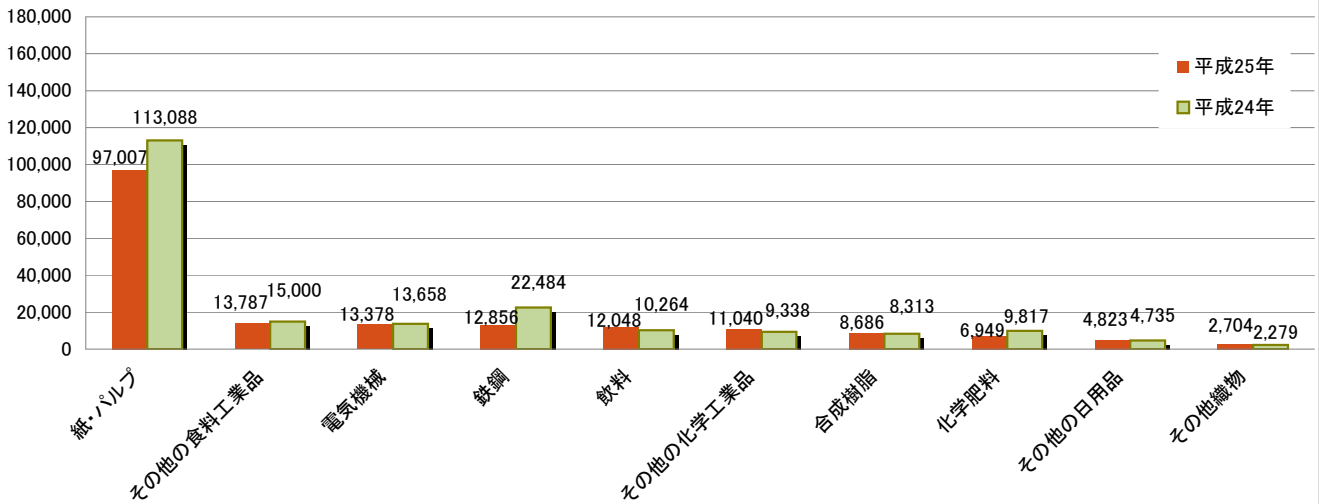


順位	品目	平成25年	平成24年	前月比%	前年同月比%	回転率%
1	紙・パルプ	23,532	20,515	104.7	114.7	
2	電気機械	12,174	11,723	99.0	103.8	
3	飲料	11,509	11,905	72.7	96.7	
4	ゴム製品	6,656	5,305	88.1	125.5	
5	その他の機械	5,109	4,838	97.7	105.6	
6	その他の化学工業品	4,954	5,777	92.2	85.8	
7	非鉄金属	4,599	4,456	109.9	103.2	
8	雑品	4,123	3,692	101.8	111.7	
9	その他の製造工業品	4,086	4,022	98.1	101.6	
10	合成樹脂	4,017	3,838	84.9	104.7	
	40品目合計	92,230	86,699	95.0	106.4	79.4

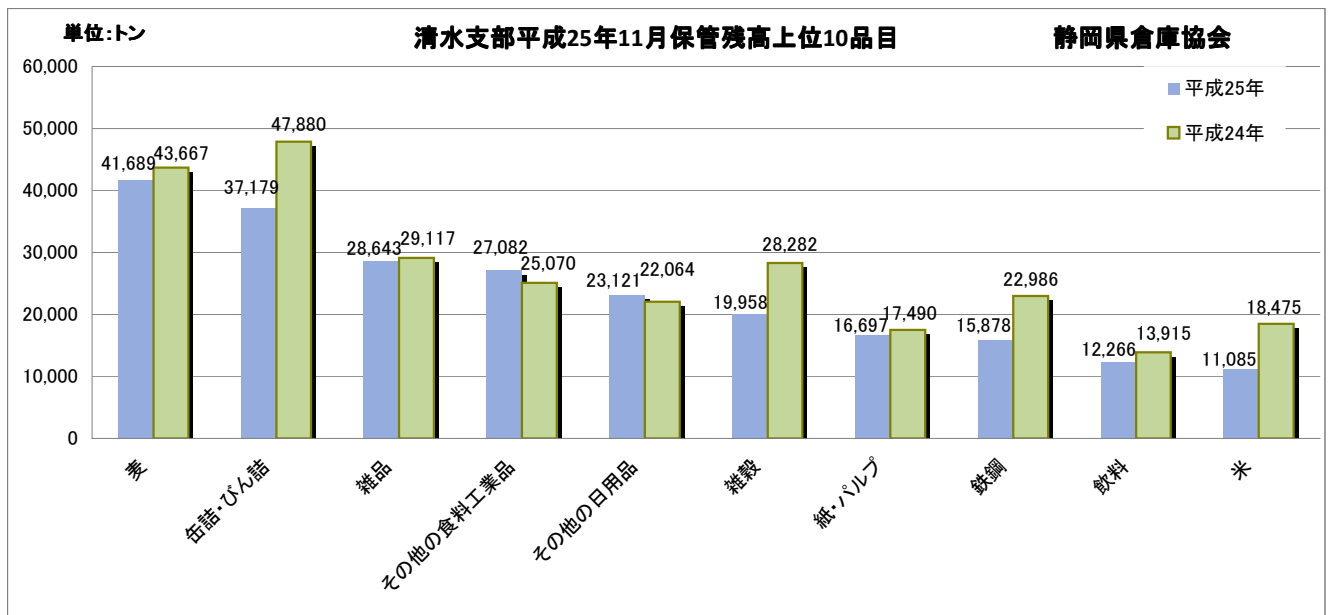
(単位:トン)

富士支部平成 25年11月保管残高上位10品目

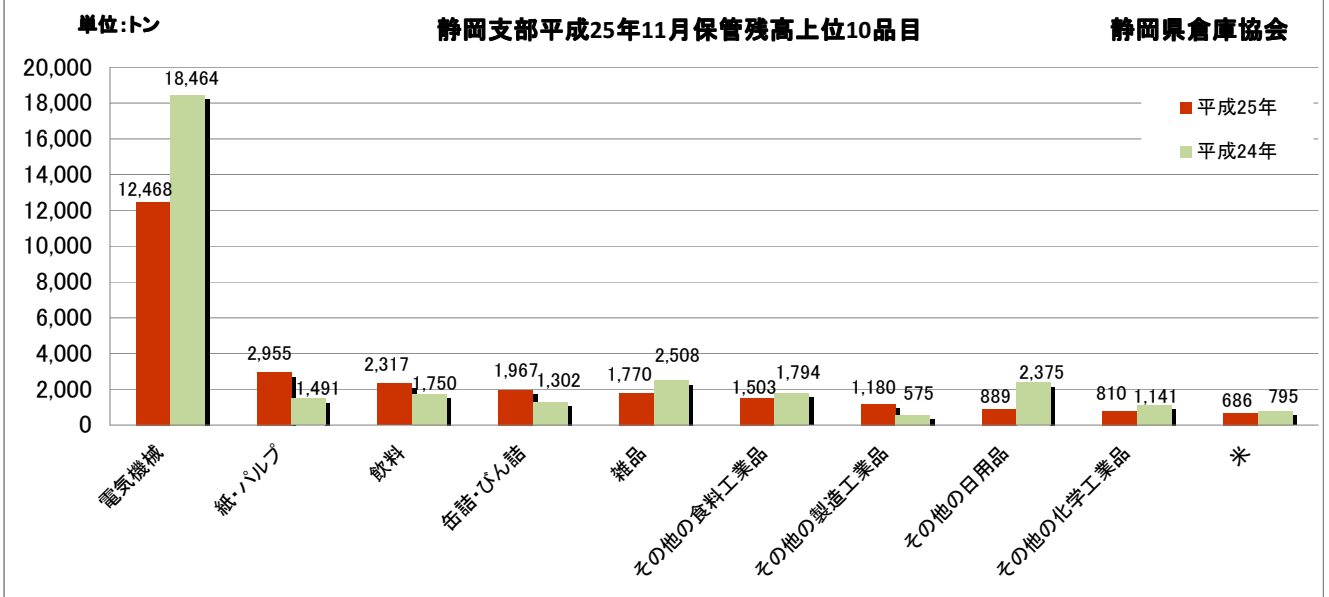
静岡県倉庫協会



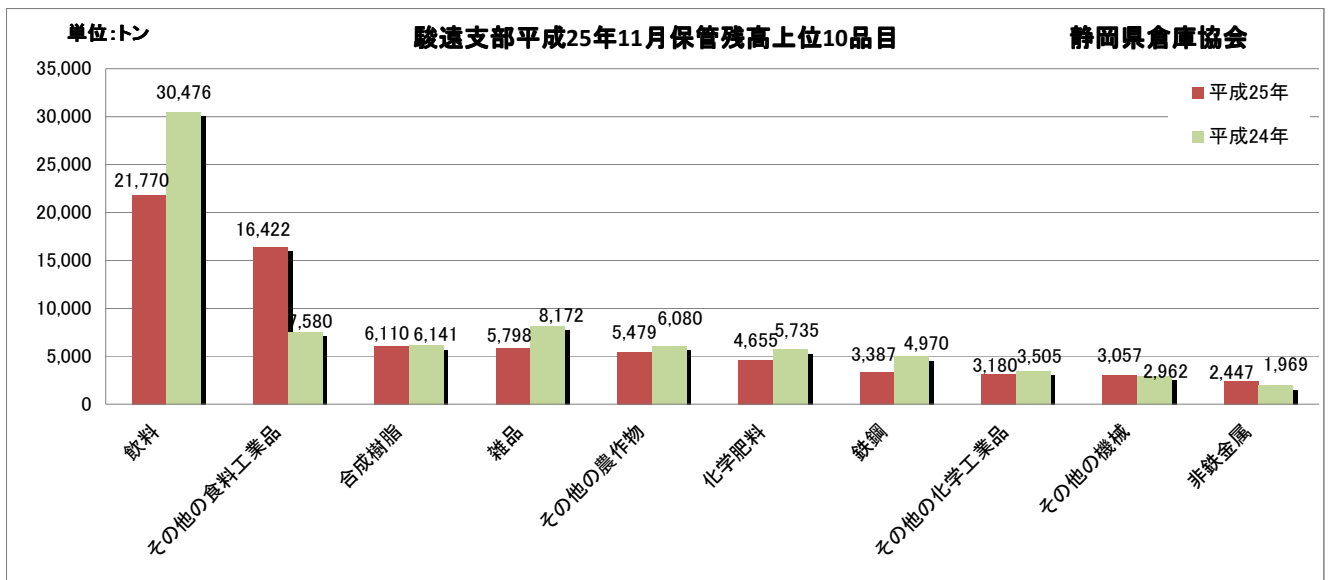
順位	品目	平成25年	平成24年	前月比%	前年同月比%	回転率%
1	紙・パルプ	97,007	113,088	93.1	85.8	
2	その他の食料工業品	13,787	15,000	100.5	91.9	
3	電気機械	13,378	13,658	85.9	97.9	
4	鉄鋼	12,856	22,484	104.4	57.2	
5	飲料	12,048	10,264	159.3	117.4	
6	その他の化学工業品	11,040	9,338	103.8	118.2	
7	合成樹脂	8,686	8,313	96.0	104.5	
8	化学肥料	6,949	9,817	109.6	70.8	
9	その他の日用品	4,823	4,735	89.3	101.9	
10	その他織物	2,704	2,279	98.5	118.6	
	40品目合計	192,111	221,761	96.7	86.6	62.6



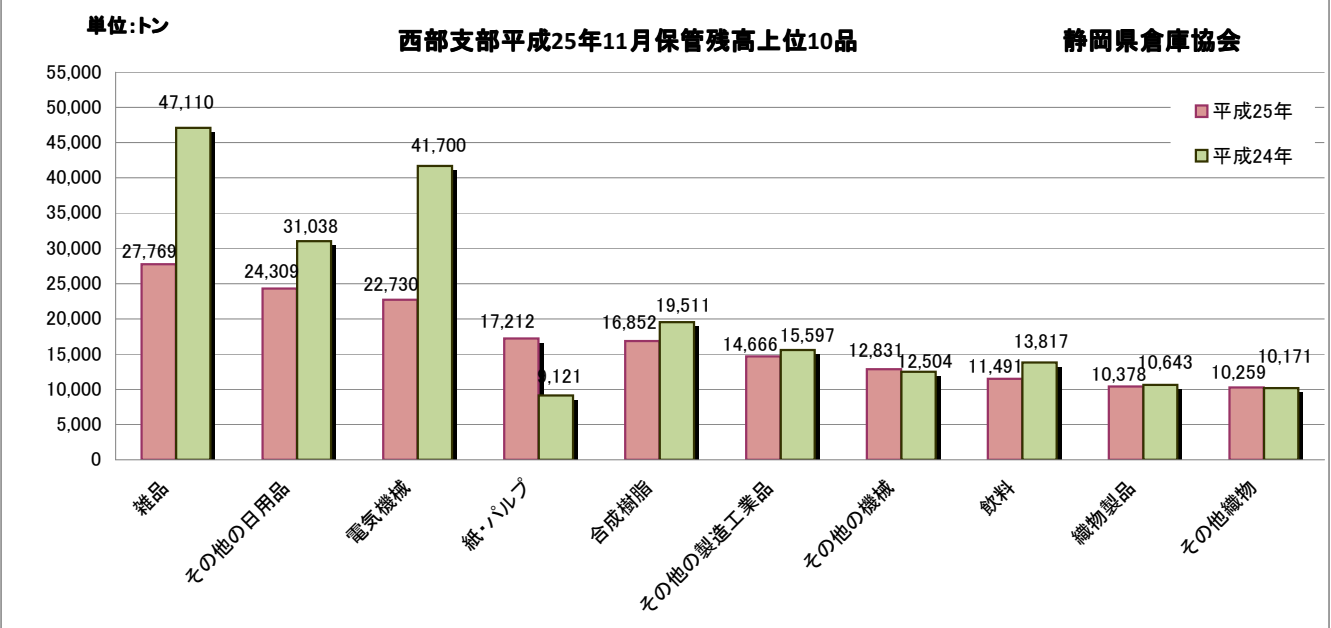
順位	品目	平成25年	平成24年	前月比%	前年同月比%	回転率%
1	麦	41,689	43,667	101.8	95.5	
2	缶詰・びん詰	37,179	47,880	79.2	77.7	
3	雑品	28,643	29,117	101.6	98.4	
4	その他の食料工業品	27,082	25,070	115.0	108.0	
5	その他の日用品	23,121	22,064	109.7	104.8	
6	雑穀	19,958	28,282	102.6	70.6	
7	紙・パルプ	16,697	17,490	140.8	95.5	
8	鉄鋼	15,878	22,986	112.1	69.1	
9	飲料	12,266	13,915	103.1	88.1	
10	米	11,085	18,475	96.8	60.0	
40品目合計		296,375	316,776	101.3	93.6	62.0



順位	品目	平成25年	平成24年	前月比%	前年同月比%	回転率%
1	電気機械	12,468	18,464	108.2	67.5	
2	紙・パルプ	2,955	1,491	110.0	198.2	
3	飲料	2,317	1,750	178.6	132.4	
4	缶詰・びん詰	1,967	1,302	101.1	151.1	
5	雑品	1,770	2,508	104.4	70.6	
6	その他の食料工業品	1,503	1,794	98.6	83.8	
7	その他の製造工業品	1,180	575	134.7	205.2	
8	その他の日用品	889	2,375	94.6	37.4	
9	その他の化学工業品	810	1,141	92.7	71.0	
10	米	686	795	108.9	86.3	
40品目合計		28,121	34,813	110.1	80.8	146.9



順位	品目	平成25年	平成24年	前月比%	前年同月比%	回転率%
1	飲料	21,770	30,476	94.0	71.4	
2	その他の食料工業品	16,422	7,580	111.5	216.6	
3	合成樹脂	6,110	6,141	102.0	99.5	
4	雑品	5,798	8,172	88.4	70.9	
5	その他の農作物	5,479	6,080	103.4	90.1	
6	化学肥料	4,655	5,735	108.0	81.2	
7	鉄鋼	3,387	4,970	152.7	68.1	
8	その他の化学工業品	3,180	3,505	94.4	90.7	
9	その他の機械	3,057	2,962	99.8	103.2	
10	非鉄金属	2,447	1,969	109.9	124.3	
	40品目合計	83,347	90,309	102.1	92.3	98.1

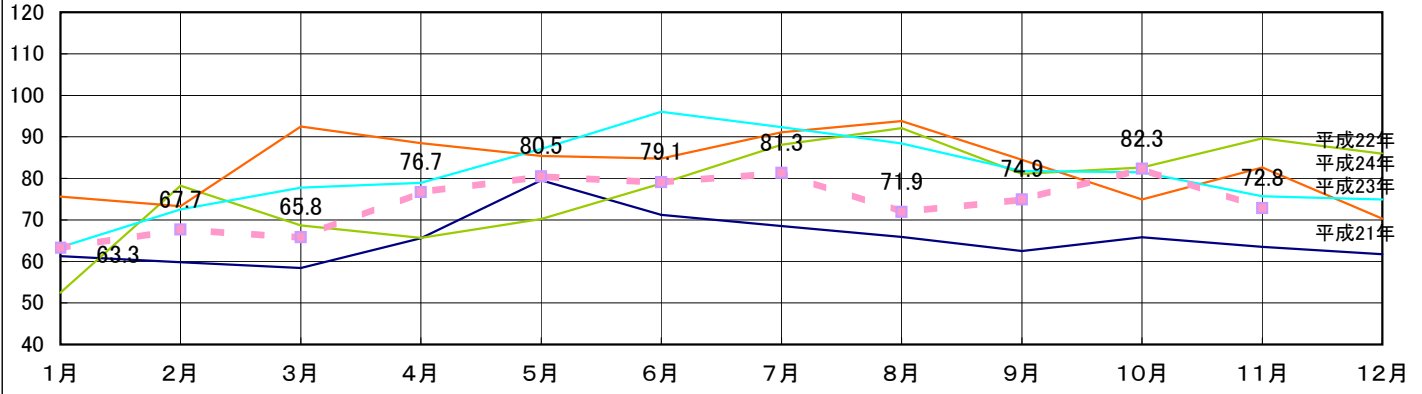


順位	品目	平成25年	平成24年	前月比%	前年同月比%	回転率
1	雑品	27,769	47,110	100.8	58.9	
2	その他の日用品	24,309	31,038	107.3	78.3	
3	電気機械	22,730	41,700	97.7	54.5	
4	紙・パルプ	17,212	9,121	142.6	188.7	
5	合成樹脂	16,852	19,511	91.4	86.4	
6	その他の製造工業品	14,666	15,597	91.0	94.0	
7	その他の機械	12,831	12,504	105.6	102.6	
8	飲料	11,491	13,817	78.7	83.2	
9	織物製品	10,378	10,643	109.0	97.5	
10	その他織物	10,259	10,171	99.5	100.9	
	40品目合計	222,628	268,053	100.5	83.1	69.4

(単位:千トン)

東部支部 在庫高の推移

静岡県倉庫協会

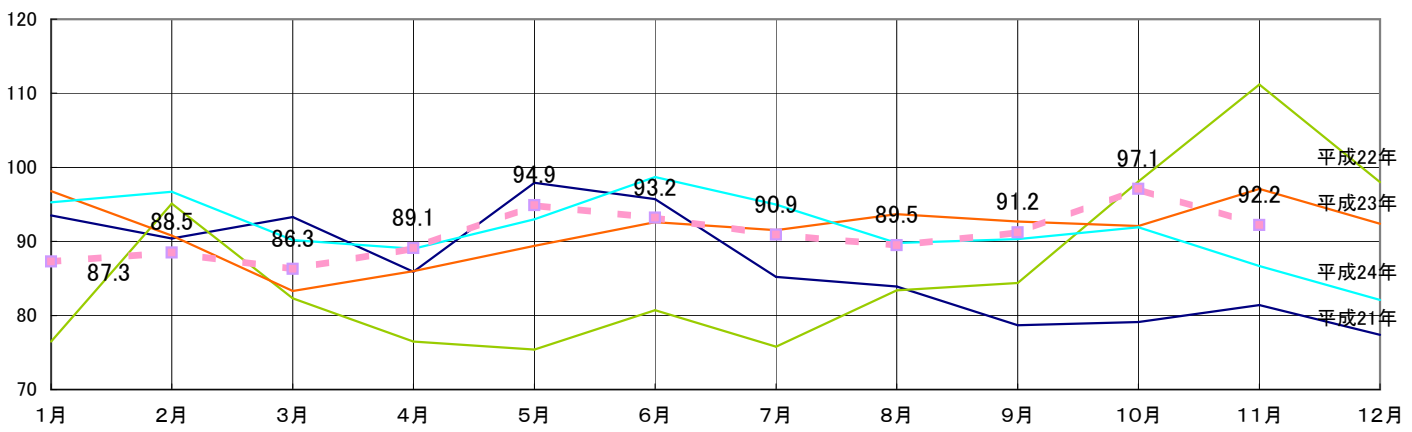


	1月	2月	3月	4月	5月	6月	7月	8月	9月	10月	11月	12月	年間合計	前年比 %
平成21年	61.3	59.8	58.4	65.6	79.5	71.2	68.5	65.9	62.5	65.8	63.5	61.7	783.7	77.9
平成22年	52.5	78.2	68.7	65.7	70.2	78.8	88.1	92.1	81.1	82.6	89.6	85.9	933.5	119.1
平成23年	75.6	73.3	92.5	88.5	85.4	84.8	91.1	93.8	84.5	74.9	82.6	70.3	997.3	106.8
平成24年	63.4	72.5	77.8	78.9	87.1	96	92.3	88.4	81.8	81.5	75.7	74.9	970.3	97.3
平成25年	63.3	67.7	65.8	76.7	80.5	79.1	81.3	71.9	74.9	82.3	72.8			

(単位:千トン)

東部支部 月末保管残高

静岡県倉庫協会

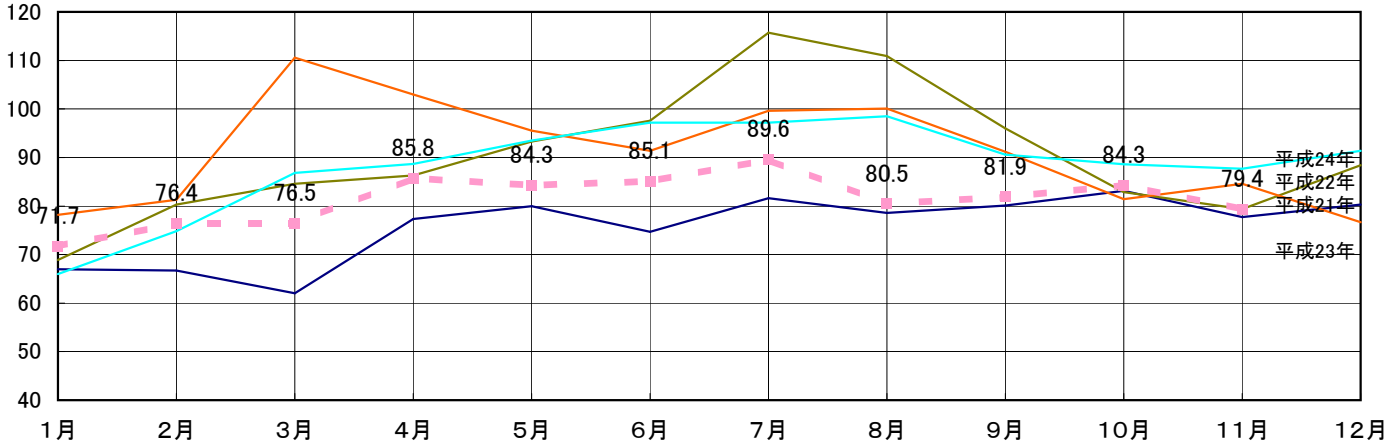


	1月	2月	3月	4月	5月	6月	7月	8月	9月	10月	11月	12月	年間平均	前年比 %
平成21年	93.5	90.4	93.3	85.9	97.9	95.7	85.2	83.9	78.7	79.1	81.4	77.4	86.9	88.7
平成22年	76.5	95.1	82.3	76.5	75.4	80.7	75.8	83.4	84.4	98.1	111.2	98.0	86.5	99.5
平成23年	96.8	90.8	83.3	86.0	89.4	92.6	91.5	93.7	92.7	92.1	97.1	92.4	91.5	105.9
平成24年	95.3	96.7	90.2	89.0	93.0	98.7	95.0	89.8	90.3	91.9	86.7	82.1	91.6	100.0
平成25年	87.3	88.5	86.3	89.1	94.9	93.2	90.9	89.5	91.2	97.1	92.2			

(単位:%)

東部支部 回転率の推移

静岡県倉庫協会

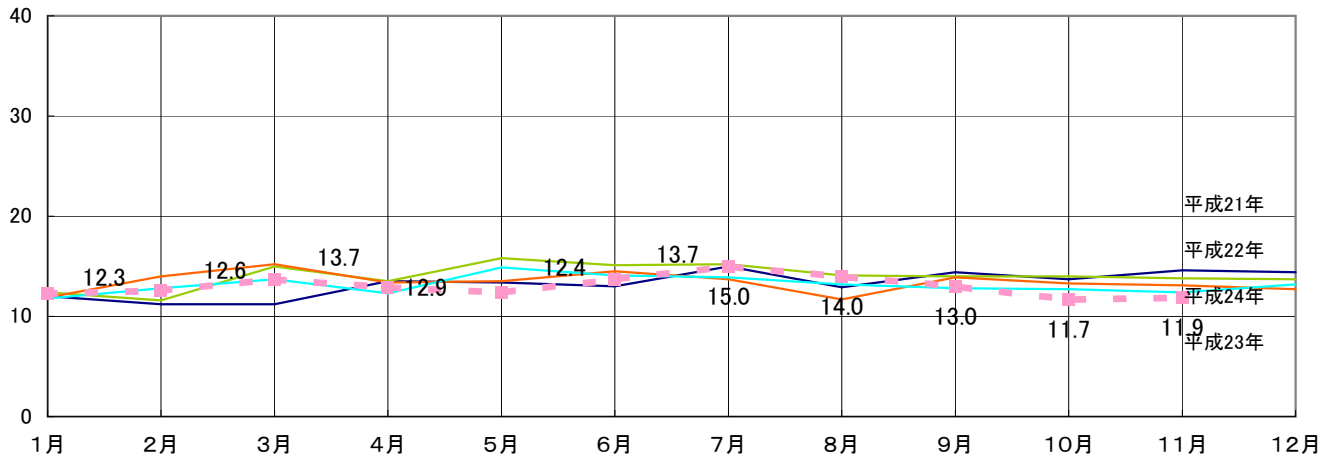


	1月	2月	3月	4月	5月	6月	7月	8月	9月	10月	11月	12月	年間平均	前年比 %
平成21年	67	66.7	62	77.3	80	74.7	81.6	78.6	80.1	83.1	77.7	80.3	75.8	88.5
平成22年	68.9	80.3	84.6	86.3	93.3	97.6	115.7	110.9	96	82.9	79.4	88.4	90.4	119.3
平成23年	78.2	81.3	110.6	103	95.5	91.4	99.6	100.1	91.2	81.4	84.6	76.7	91.1	100.9
平成24年	66	74.8	86.8	88.7	93.5	97.2	97.2	98.5	90.6	88.6	87.7	91.4	88.4	97.0
平成25年	71.7	76.4	76.5	85.8	84.3	85.1	89.6	80.5	81.9	84.3	79.4			

(単位:万トン)

富士支部 入庫高の推移

静岡県倉庫協会

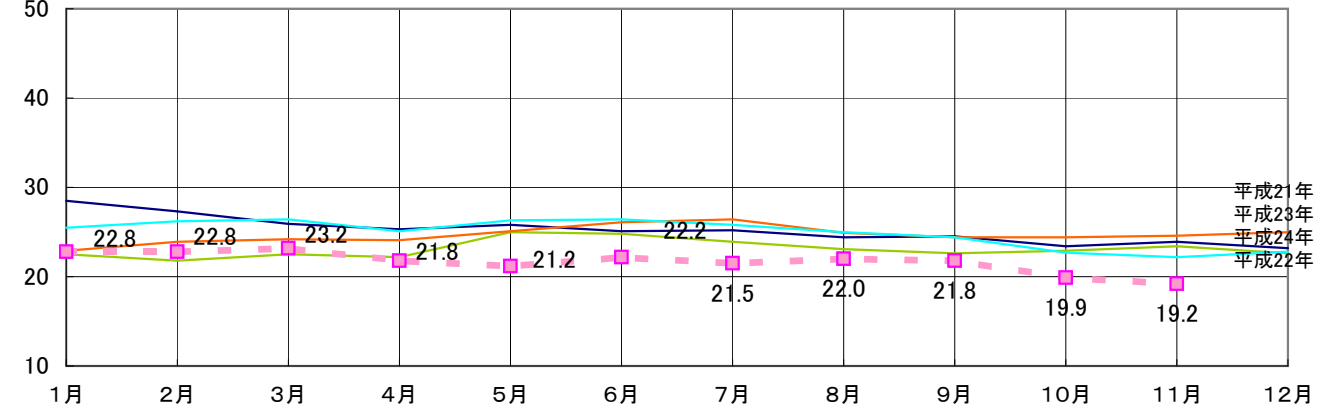


	1月	2月	3月	4月	5月	6月	7月	8月	9月	10月	11月	12月	年間合計	前年比 %
平成21年	12.0	11.2	11.2	13.5	13.4	13.0	15.0	12.9	14.4	13.7	14.6	14.4	159.3	86.2
平成22年	12.4	11.6	15.0	13.5	15.8	15.1	15.2	14.1	14.0	14.0	13.8	13.7	168.2	105.6
平成23年	11.9	14.0	15.2	13.4	13.5	14.5	13.7	11.7	13.9	13.3	13.1	12.7	160.9	95.7
平成24年	11.8	12.8	13.7	12.3	14.9	14.1	13.9	13.2	12.8	12.7	12.4	13.2	157.8	98.1
平成25年	12.3	12.6	13.7	12.9	12.4	13.7	15.0	14.0	13.0	11.7	11.9			

(単位:万トン)

富士支部 月末保管残高の推移

静岡県倉庫協会

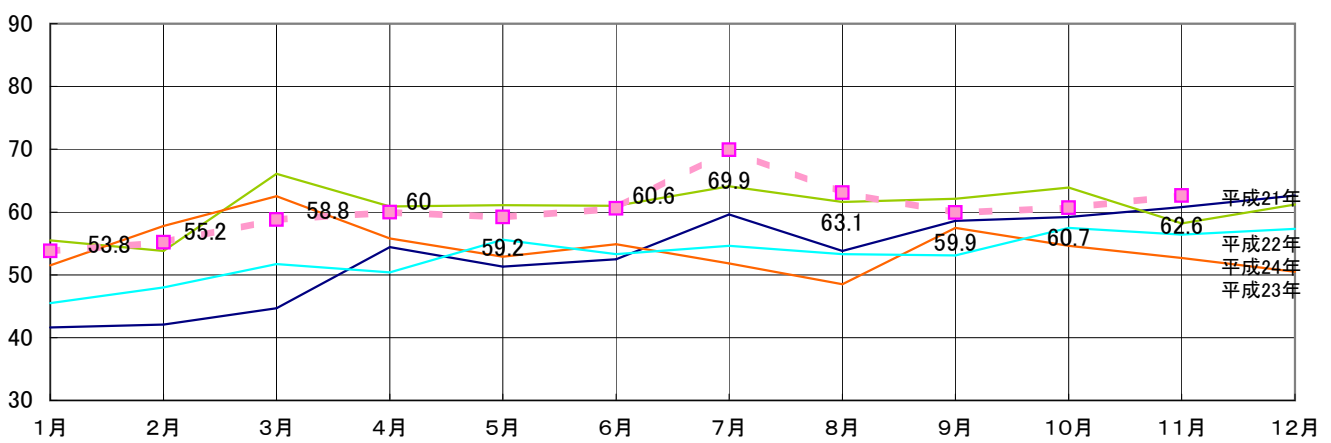


	1月	2月	3月	4月	5月	6月	7月	8月	9月	10月	11月	12月	年間平均	前年比 %
平成21年	28.5	27.3	25.9	25.3	25.8	25.1	25.2	24.4	24.5	23.4	23.9	23.2	25.2	93.7
平成22年	22.5	21.8	22.5	22.2	25.0	24.8	23.9	23.1	22.6	22.9	23.4	22.6	23.1	91.7
平成23年	22.9	23.9	24.2	24.1	25.1	26.1	26.4	24.9	24.4	24.4	24.6	25.0	24.7	106.7
平成24年	25.5	26.2	26.4	25.1	26.3	26.4	25.8	25.0	24.4	22.7	22.2	22.8	24.9	100.9
平成25年	22.8	22.8	23.2	21.8	21.2	22.2	21.5	22.0	21.8	19.9	19.2			

(単位:%)

富士支部 回転率の推移

静岡県倉庫協会

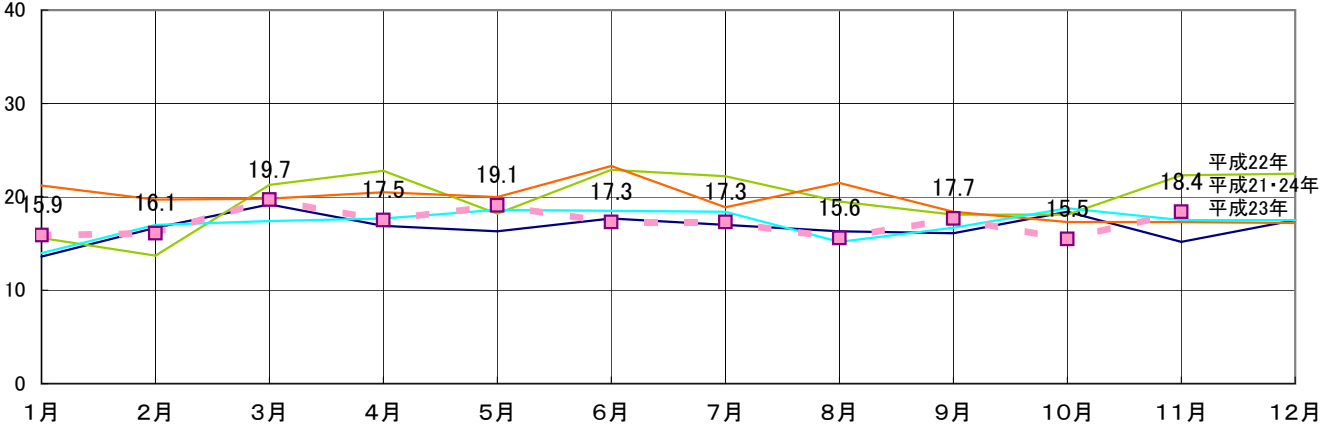


	1月	2月	3月	4月	5月	6月	7月	8月	9月	10月	11月	12月	年間平均	前年比 %
平成21年	41.6	42.1	44.7	54.4	51.3	52.5	59.6	53.8	58.6	59.2	60.8	62.6	53.4	93.1
平成22年	55.5	53.8	66.1	60.9	61.1	61	64.1	61.6	62.1	63.9	58.2	61.2	60.8	113.8
平成23年	51.5	57.8	62.5	55.8	52.9	54.9	51.8	48.5	57.5	54.6	52.7	50.5	54.3	89.2
平成24年	45.5	48	51.7	50.4	55.6	53.3	54.6	53.3	53.1	57.5	56.4	57.3	53.1	97.8
平成25年	53.8	55.2	58.8	60	59.2	60.6	69.9	63.1	59.9	60.7	62.6			

(単位:万トン)

清水支部 入庫高の推移

静岡県倉庫協会

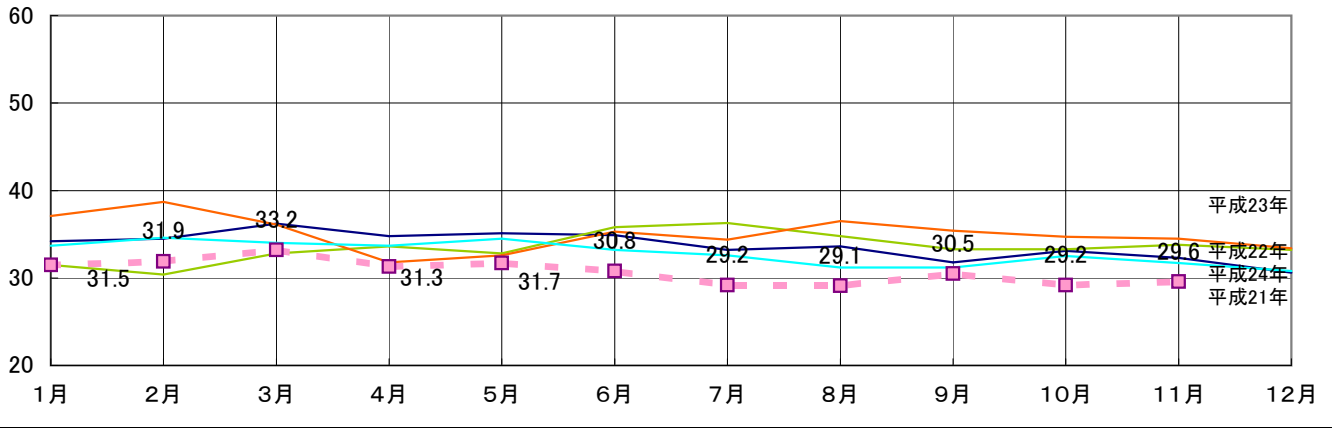


	1月	2月	3月	4月	5月	6月	7月	8月	9月	10月	11月	12月	年間合計	前年比 %
平成21年	13.6	16.7	19.2	16.9	16.3	17.7	17.0	16.3	16.1	18.4	15.2	17.5	200.9	81.9
平成22年	15.6	13.7	21.3	22.8	18.2	22.9	22.2	19.5	18.1	18.1	22.3	22.5	237.2	118.1
平成23年	21.2	19.7	19.8	20.5	20.0	23.3	18.9	21.5	18.4	17.3	17.3	17.2	235.1	99.1
平成24年	14.0	17.0	17.4	17.7	18.6	18.5	18.4	15.2	16.7	18.8	17.5	17.5	207.3	88.2
平成25年	15.9	16.1	19.7	17.5	19.1	17.3	17.3	15.6	17.7	15.5	18.4			

(単位:万トン)

清水支部 月末保管残高の推移

静岡県倉庫協会

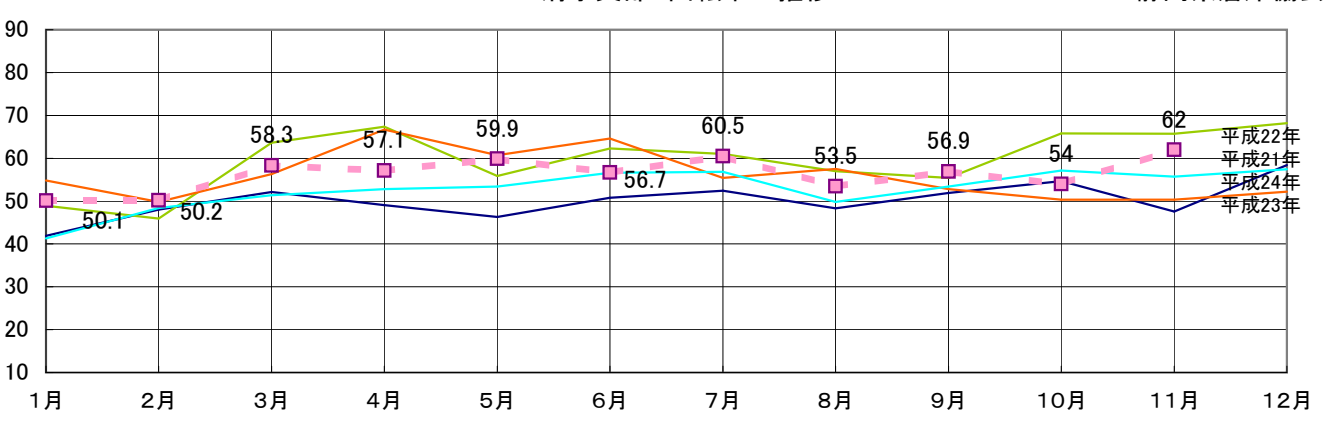


	1月	2月	3月	4月	5月	6月	7月	8月	9月	10月	11月	12月	年間平均	前年比 %
平成21年	34.2	34.5	36.2	34.8	35.1	34.9	33.2	33.6	31.8	33.1	32.3	30.6	33.7	91.0
平成22年	31.5	30.4	32.8	33.6	32.8	35.8	36.3	34.8	33.3	33.3	33.8	33.2	33.5	99.4
平成23年	37.1	38.7	36.1	31.8	32.6	35.3	34.4	36.5	35.4	34.7	34.5	33.4	35.0	104.5
平成24年	33.7	34.6	34.0	33.7	34.5	33.2	32.6	31.2	31.2	32.5	31.7	30.8	32.8	93.7
平成25年	31.5	31.9	33.2	31.3	31.7	30.8	29.2	29.1	30.5	29.2	29.6			

(単位:%)

清水支部 回転率の推移

静岡県倉庫協会

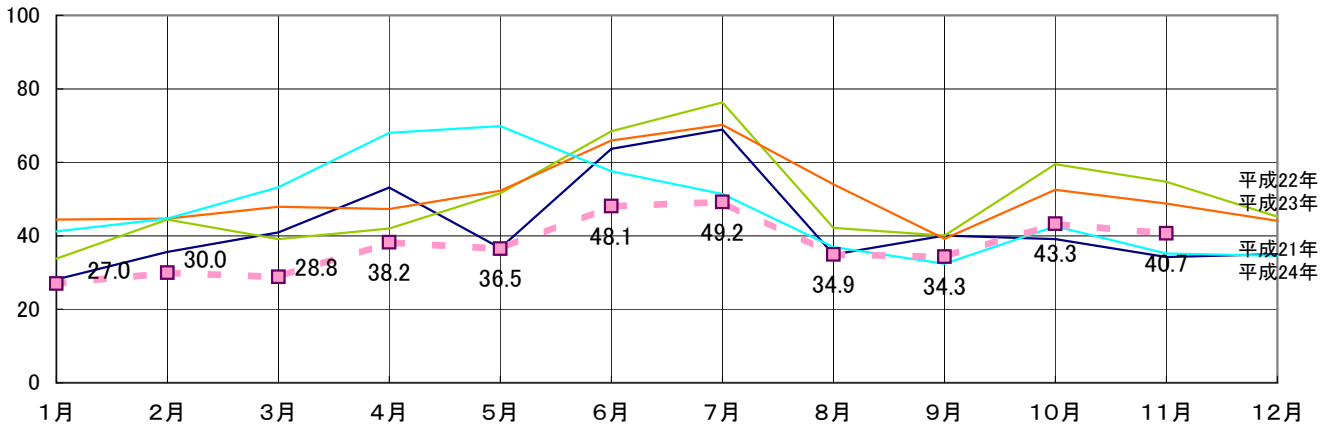


	1月	2月	3月	4月	5月	6月	7月	8月	9月	10月	11月	12月	年間平均	前年比 %
平成21年	41.9	48	52.1	49.1	46.3	50.8	52.4	48.3	51.9	54.7	47.6	58.4	50.1	90.8
平成22年	48.9	45.9	63.6	67.4	55.9	62.3	61	57	55.4	65.8	65.7	68.2	59.8	119.2
平成23年	54.8	49.8	56.3	66.7	60.7	64.6	55.4	57.5	52.8	50.3	50.3	52.2	56.0	119.4
平成24年	41.3	48.4	51.4	52.8	53.4	56.6	56.8	49.8	53.4	57.1	55.7	57.4	52.8	94.3
平成25年	50.1	50.2	58.3	57.1	59.9	56.7	60.5	53.5	56.9	54	62			

(単位:千トン)

静岡支部 入庫高の推移

静岡県倉庫協会

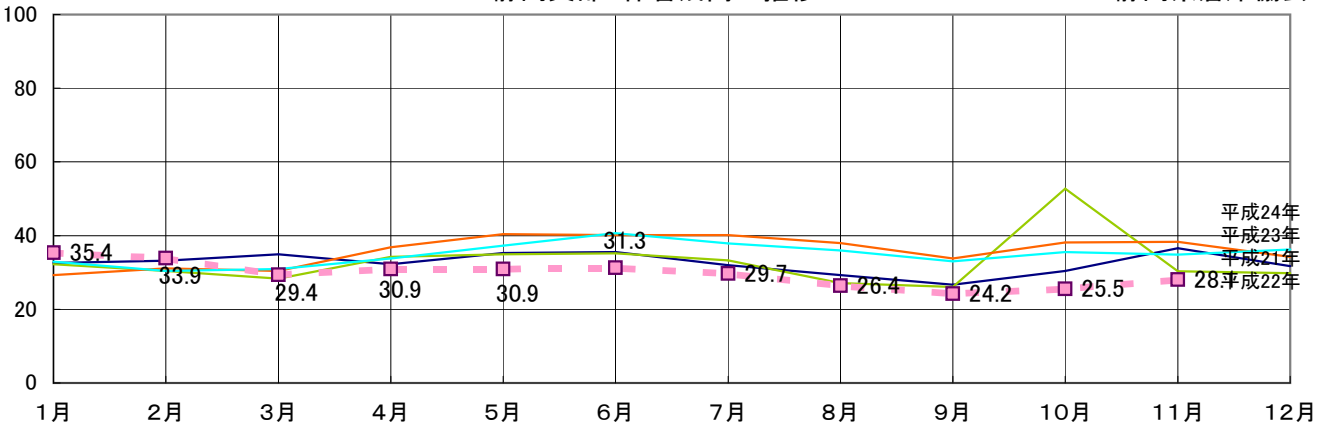


	1月	2月	3月	4月	5月	6月	7月	8月	9月	10月	11月	12月	年間合計	前年比 %
平成21年	28.1	35.6	40.9	53.1	36.7	63.7	68.9	34.9	40.1	39.1	34.2	35.0	510.3	82.0
平成22年	33.8	44.4	39.1	42.0	51.6	68.5	76.3	42.2	40.1	59.5	54.7	45.2	597.4	117.1
平成23年	44.4	44.7	47.9	47.3	52.3	65.9	70.2	54.0	39.2	52.5	48.8	44.1	611.3	102.3
平成24年	41.2	44.7	53.2	68.0	69.9	57.6	51.4	36.9	32.4	42.6	35.2	34.6	567.7	92.9
平成25年	27.0	30.0	28.8	38.2	36.5	48.1	49.2	34.9	34.3	43.3	40.7			

(単位:千トン)

静岡支部 保管残高の推移

静岡県倉庫協会

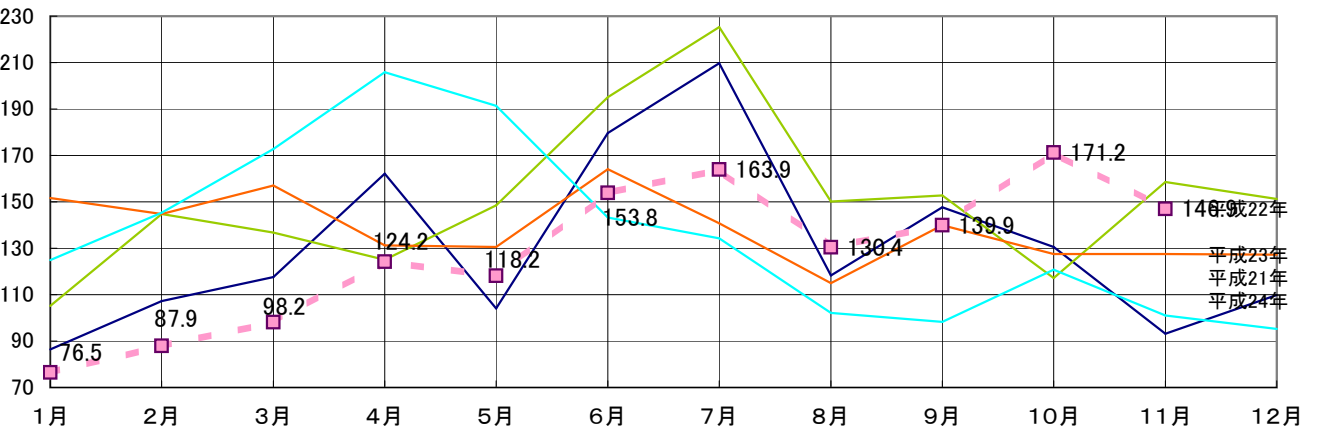


	1月	2月	3月	4月	5月	6月	7月	8月	9月	10月	11月	12月	年間平均	前年比 %
平成21年	32.6	33.2	34.9	32.2	35.3	35.5	32.0	29.3	26.7	30.4	36.6	31.7	32.5	91.2
平成22年	32.2	30.4	28.3	34.2	34.9	35.2	33.3	27.1	26.1	52.7	30.3	29.8	32.9	101.1
平成23年	29.3	31.1	30.4	36.8	40.4	40.1	40.1	38.0	33.8	38.1	38.3	34.2	35.9	109.2
平成24年	32.9	30.4	30.9	33.8	37.3	40.7	37.9	36.0	33.0	35.5	34.8	36.2	35.0	97.4
平成25年	35.4	33.9	29.4	30.9	30.9	31.3	29.7	26.4	24.2	25.5	28.1			

(単位:%)

静岡支部 回転率の推移

静岡県倉庫協会

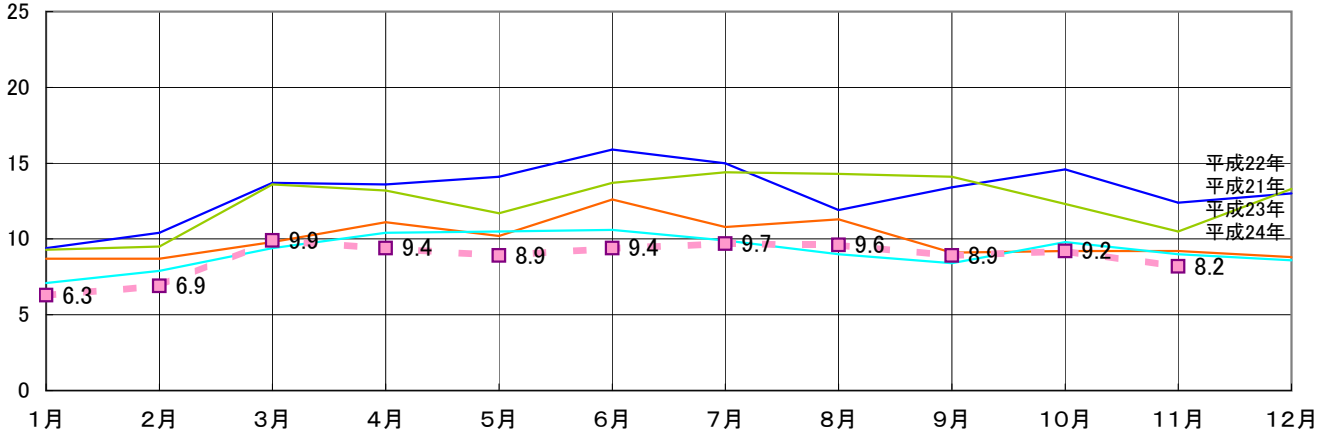


	1月	2月	3月	4月	5月	6月	7月	8月	9月	10月	11月	12月	年間平均	前年比 %
平成21年	86.4	107.2	117.6	162.2	104.1	179.7	209.7	118.3	147.7	130.6	93.2	109.9	130.6	91.1
平成22年	105.2	144.7	136.7	125	148.5	195.1	225.3	150.2	152.8	117.2	158.6	151.3	150.9	115.6
平成23年	151.6	144.8	157	131.3	130.6	164.1	140.8	115	139.9	127.5	127.5	127.3	138.1	91.5
平成24年	124.9	145.3	172.8	205.8	191.4	143.3	134.3	102.2	98.3	120.7	101	95.3	136.3	98.7
平成25年	76.5	87.9	98.2	124.2	118.2	153.8	163.9	130.4	139.9	171.2	146.9			

(単位:万トン)

駿遠支部 入庫高の推移

静岡県倉庫協会

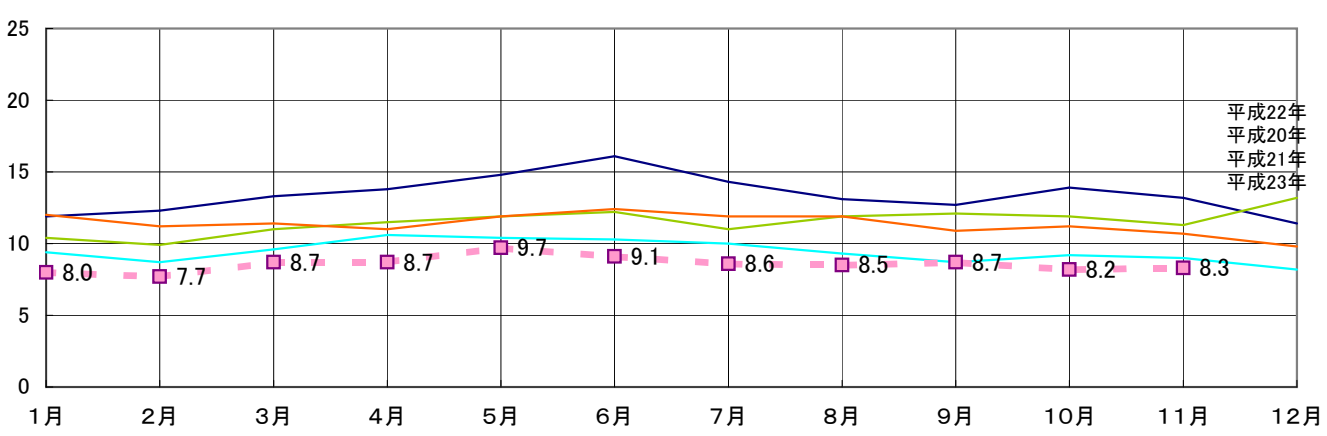


	1月	2月	3月	4月	5月	6月	7月	8月	9月	10月	11月	12月	年間合計	前年比 %
平成21年	9.4	10.4	13.7	13.6	14.1	15.9	15.0	11.9	13.4	14.6	12.4	13.0	157.4	102.6
平成22年	9.3	9.5	13.6	13.2	11.7	13.7	14.4	14.3	14.1	12.3	10.5	13.3	149.9	95.2
平成23年	8.7	8.7	9.8	11.1	10.2	12.6	10.8	11.3	9.1	9.2	9.2	8.8	119.5	79.7
平成24年	7.1	7.9	9.4	10.4	10.5	10.6	9.9	9.0	8.4	9.8	9.0	8.6	110.6	92.6
平成25年	6.3	6.9	9.9	9.4	8.9	9.4	9.7	9.6	8.9	9.2	8.2			

(単位:万トン)

駿遠支部 月末保管残高の推移

静岡県倉庫協会

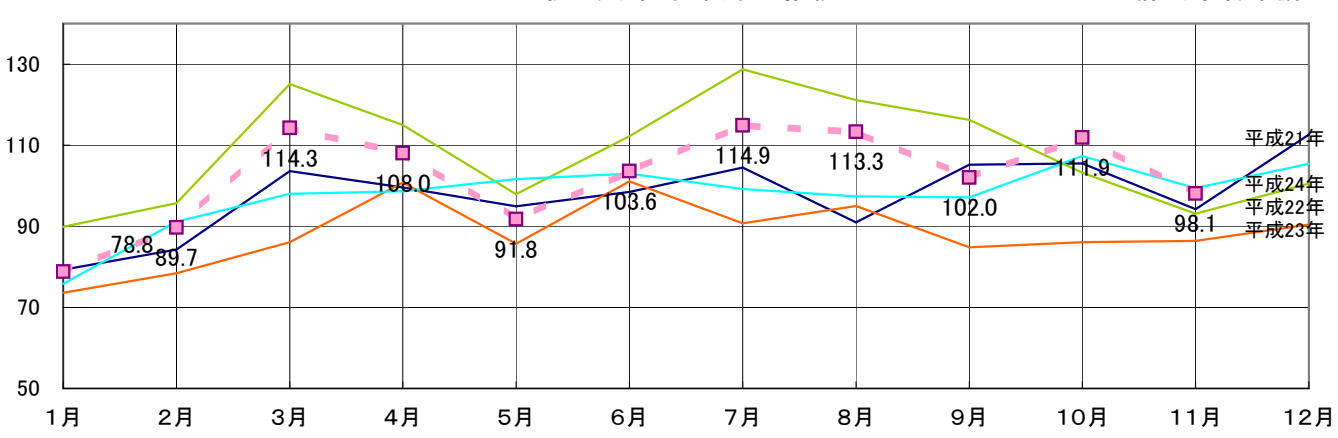


	1月	2月	3月	4月	5月	6月	7月	8月	9月	10月	11月	12月	年間平均	前年比 %
平成21年	11.9	12.3	13.3	13.8	14.8	16.1	14.3	13.1	12.7	13.9	13.2	11.4	13.4	105.5
平成22年	10.4	9.9	11.0	11.5	11.9	12.2	11.0	11.9	12.1	11.9	11.3	13.2	11.5	85.8
平成23年	12.0	11.2	11.4	11.0	11.9	12.4	11.9	11.9	10.9	11.2	10.7	9.8	11.4	99.1
平成24年	9.4	8.7	9.6	10.6	10.4	10.3	10.0	9.3	8.7	9.2	9.0	8.2	9.5	83.2
平成25年	8.0	7.7	8.7	8.7	9.7	9.1	8.6	8.5	8.7	8.2	8.3			

(単位:%)

駿遠支部 回転率の推移

静岡県倉庫協会

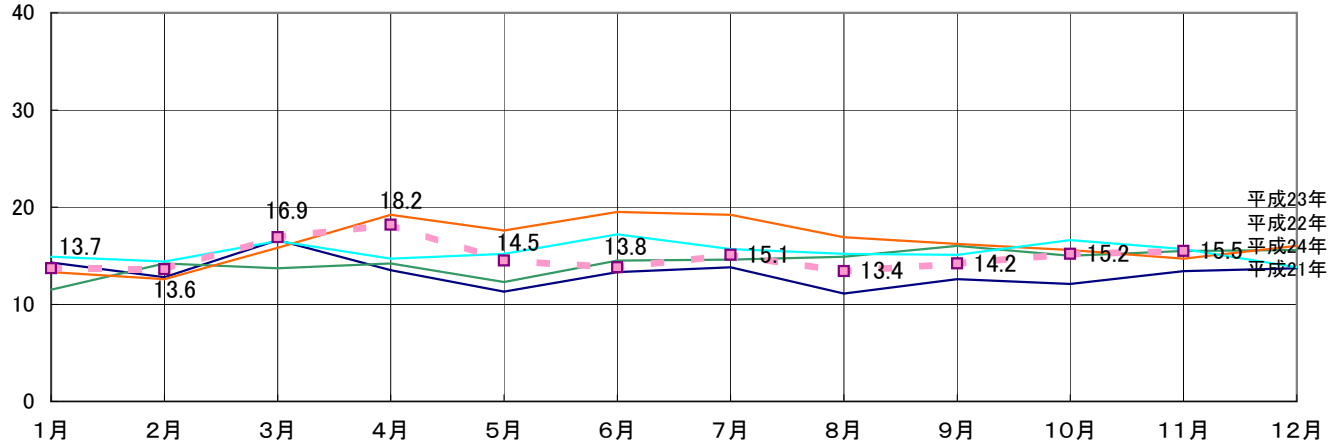


	1月	2月	3月	4月	5月	6月	7月	8月	9月	10月	11月	12月	年間平均	前年比 %
平成21年	79.3	84.3	103.6	99.6	94.9	98.5	104.5	91.0	105.2	105.5	94.2	112.6	97.8	97.1
平成22年	89.9	95.7	125.1	115.0	97.9	112.2	128.7	121.1	116.2	103.2	93.1	100.5	108.2	110.7
平成23年	73.6	78.4	86.1	100.8	85.7	101.1	90.7	95.0	84.8	86.1	86.4	90.4	88.3	81.6
平成24年	75.8	91.1	98.0	98.6	101.6	103.0	99.2	97.4	97.1	107.3	99.4	105.4	97.8	110.8
平成25年	78.8	89.7	114.3	108.0	91.8	103.6	114.9	113.3	102.0	111.9	98.1			

(単位:万トン)

西部支部 入庫高の推移

静岡県倉庫協会

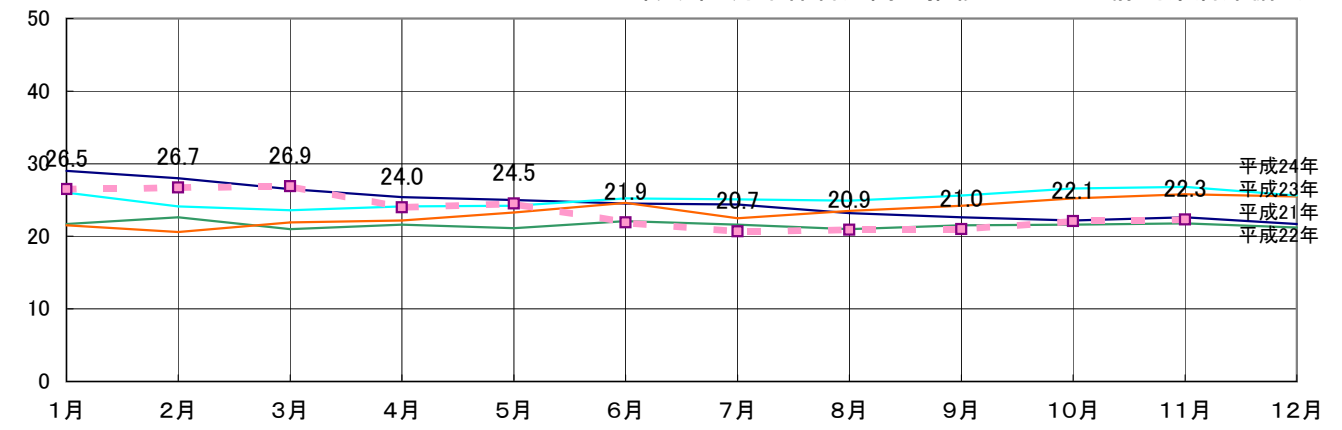


	1月	2月	3月	4月	5月	6月	7月	8月	9月	10月	11月	12月	年間合計	前年比 %
平成21年	14.3	12.8	16.6	13.5	11.3	13.3	13.8	11.1	12.6	12.1	13.4	13.7	158.5	75.3
平成22年	11.5	14.2	13.7	14.2	12.3	14.5	14.6	14.9	16.0	15.0	15.5	15.6	172.0	108.5
平成23年	13.3	12.6	15.8	19.2	17.6	19.5	19.2	16.9	16.2	15.6	14.7	16.0	196.6	114.3
平成24年	14.9	14.4	16.5	14.7	15.2	17.2	15.7	15.2	15.1	16.6	15.7	13.8	185.0	94.1
平成25年	13.7	13.6	16.9	18.2	14.5	13.8	15.1	13.4	14.2	15.2	15.5	15.5		

(単位:万トン)

西部支部 月末保管残高の推移

静岡県倉庫協会

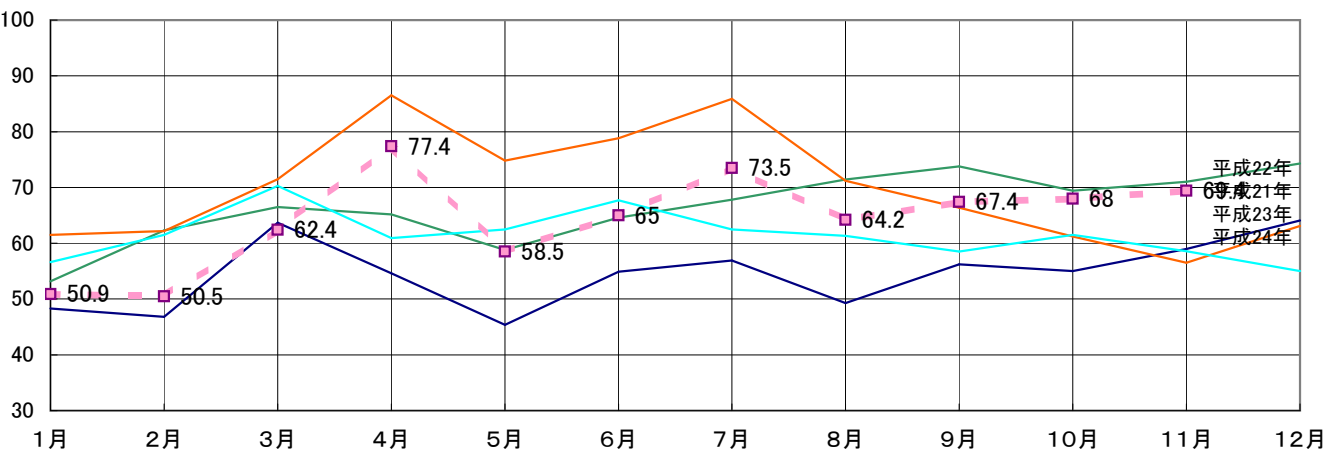


	1月	2月	3月	4月	5月	6月	7月	8月	9月	10月	11月	12月	年間平均	前年比 %
平成21年	29.0	28.0	26.5	25.4	25.0	24.5	24.4	23.2	22.6	22.2	22.6	21.7	24.6	93.9
平成22年	21.7	22.6	21.0	21.6	21.1	22.1	21.6	21.0	21.5	21.6	21.8	21.2	21.6	87.7
平成23年	21.5	20.6	21.9	22.2	23.3	24.6	22.5	23.5	24.2	25.2	25.8	25.5	23.4	108.5
平成24年	26.0	24.1	23.6	24.1	24.2	25.2	25.1	24.9	25.6	26.6	26.8	25.6	25.2	107.7
平成25年	26.5	26.7	26.9	24.0	24.5	21.9	20.7	20.9	21.0	22.1	22.3	22.3		

(単位: %)

西部支部 回転率の推移

静岡県倉庫協会



	1月	2月	3月	4月	5月	6月	7月	8月	9月	10月	11月	12月	年間平均	前年比 %
平成21年	48.3	46.8	63.7	54.6	45.4	54.9	56.9	49.3	56.2	55	59	64.1	54.5	82.0
平成22年	53.2	62.3	66.5	65.2	58.8	64.6	67.8	71.4	73.8	69.4	71	74.3	66.5	122.0
平成23年	61.5	62.2	71.5	86.5	74.8	78.8	85.9	71.2	66.4	61.2	56.5	63.1	70.0	105.2
平成24年	56.6	61.5	70.3	60.9	62.5	67.7	62.5	61.3	58.5	61.5	58.6	55	61.4	87.7
平成25年	50.9	50.5	62.4	77.4	58.5	65	73.5	64.2	67.4	68	69.4	69.4		