

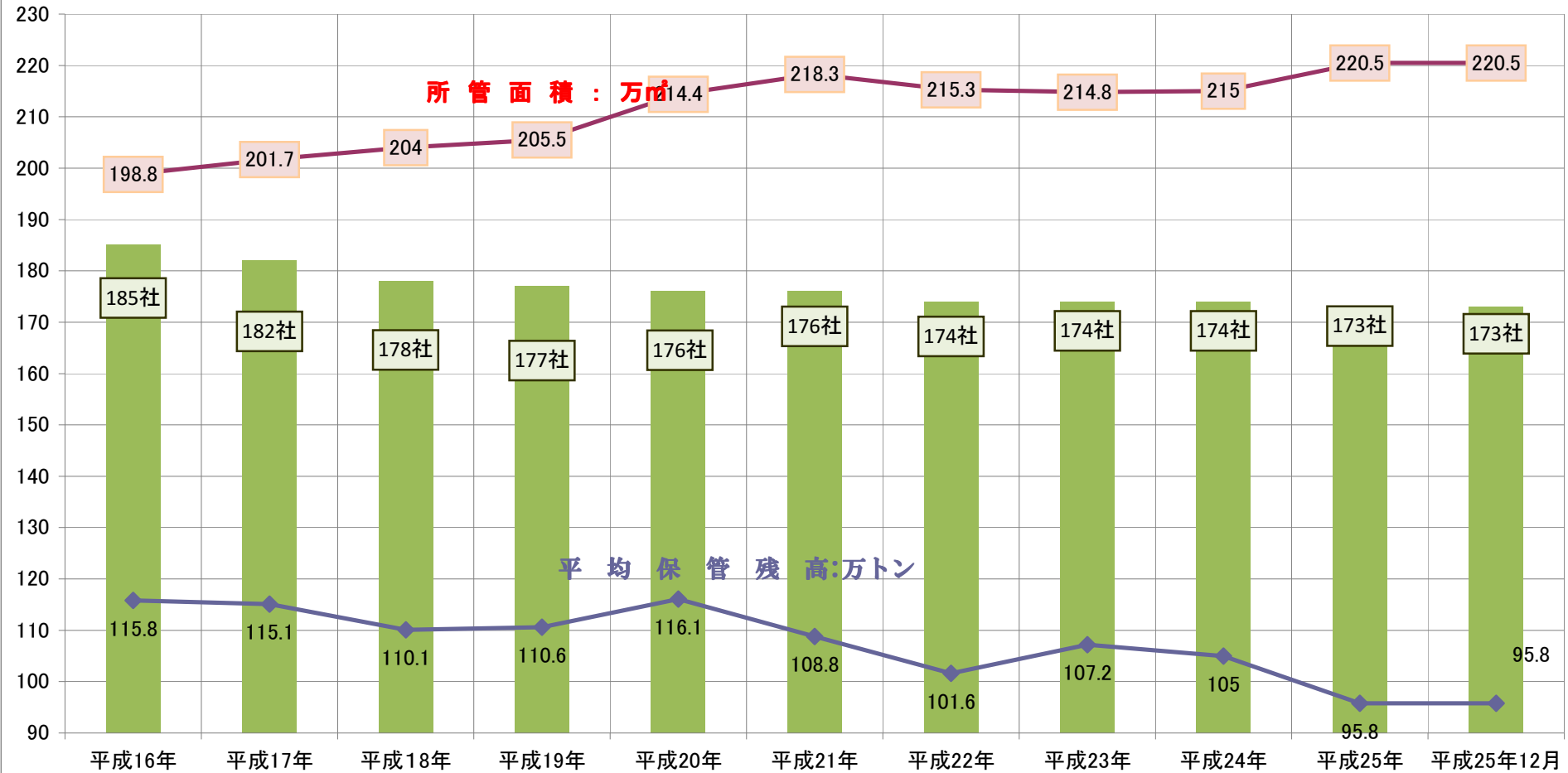
静岡県内の貨物動向

(平成25年12月分倉庫統計)

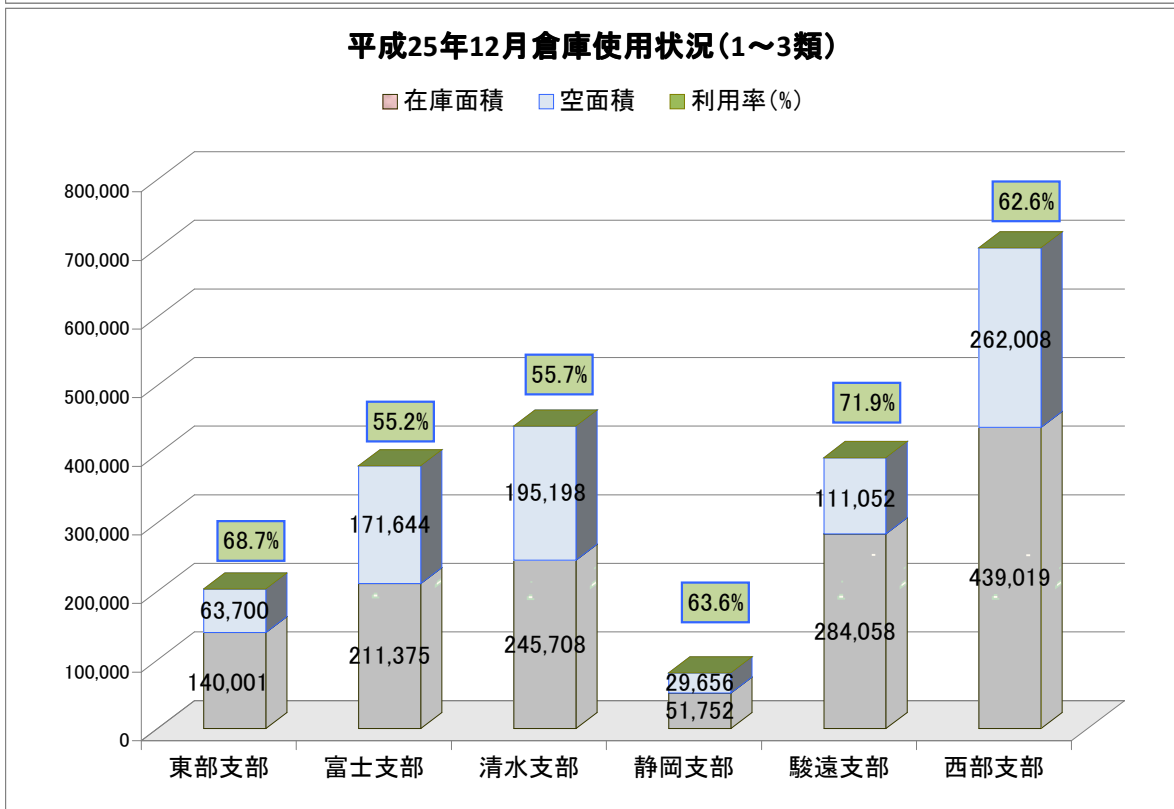
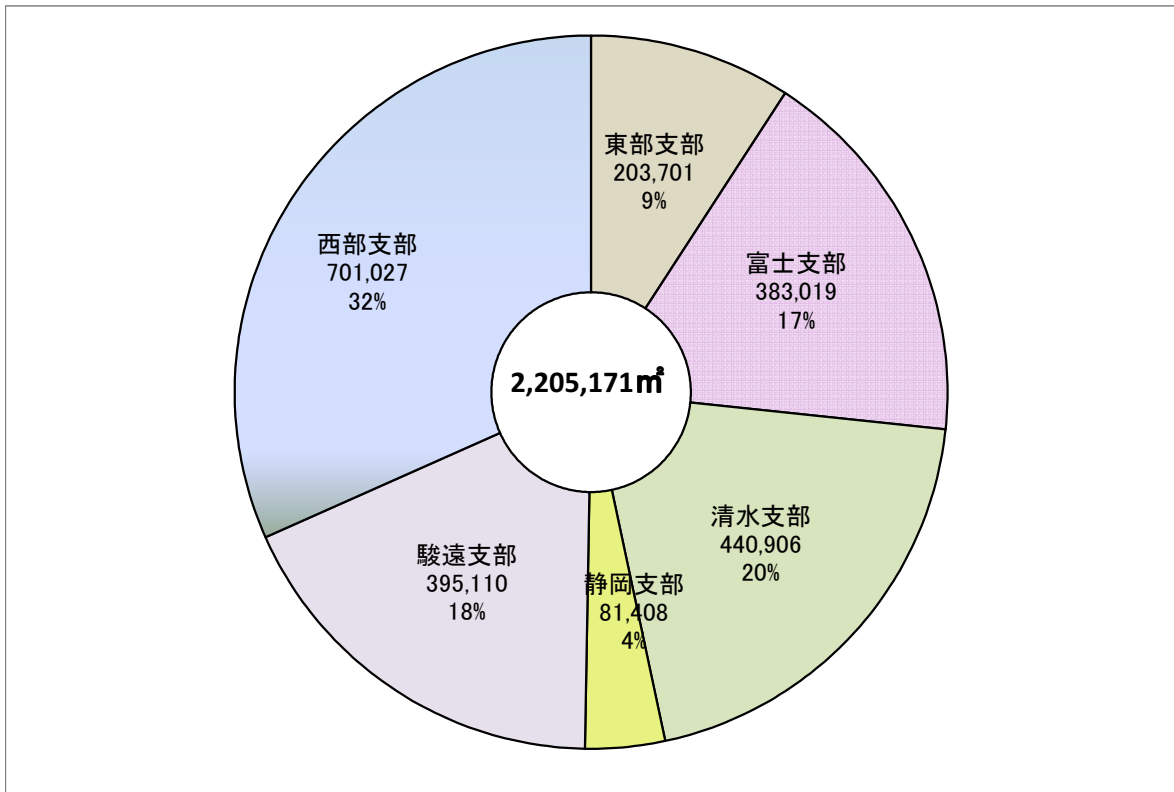
<u>シートNO</u>	<u>シート名称</u>
1	所管面積(1~3類)と保管残高の推移
2	倉庫使用状況
3	入庫高、保管残高、回転率の推移
4	入庫高上位10品目
5	東部、富士支部 入庫高上位10品目
6	清水、静岡支部 入庫高上位10品目
7	駿遠、西部支部 入庫高上位10品目
8	保管残高上位10品目
9	東部、富士支部 保管残高上位10品目
10	清水、静岡支部 保管残高上位10品目
11	駿遠、西部支部 保管残高上位10品目
12	東部支部 入庫、残高、回転率の推移
13	富士支部 入庫、残高、回転率の推移
14	清水支部 入庫、残高、回転率の推移
15	静岡支部 入庫、残高、回転率の推移
16	駿遠支部 入庫、残高、回転率の推移
17	西部支部 入庫、残高、回転率の推移

所管面積(1~3類)と平均保管残高・会員数の推移

静岡県倉庫協会



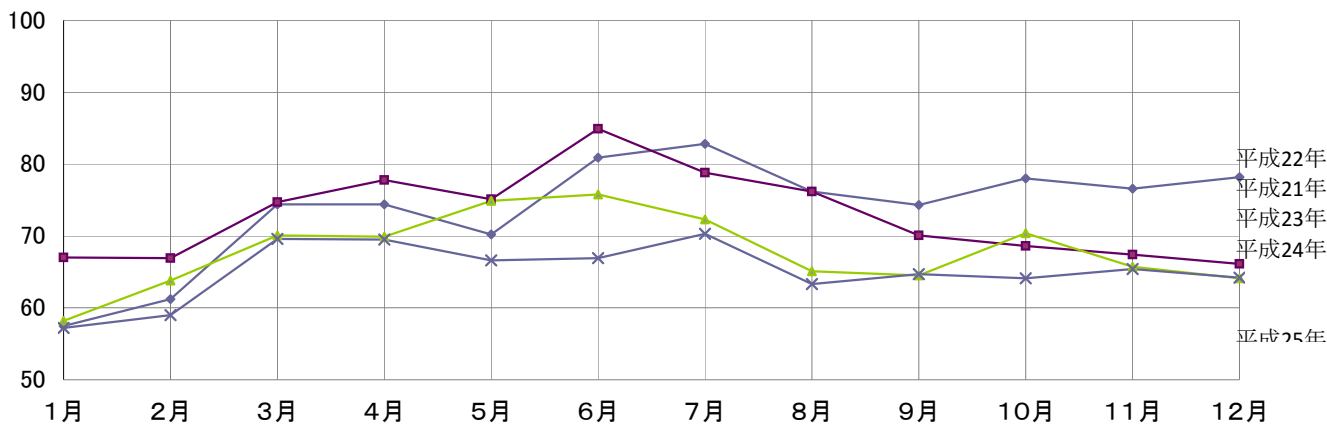
	平成16年	平成17年	平成18年	平成19年	平成20年	平成21年	平成22年	平成23年	平成24年	平成25年	平成25年12月
平均保管残高 (万トン)	115.8	115.1	110.1	110.6	116.1	108.8	101.6	107.2	105	95.8	95.8
所管面積 (万㎡)	198.8	201.7	204	205.5	214.4	218.3	215.3	214.8	215	220.5	220.5
会員数 (社)	185	182	178	177	176	176	174	174	174	173	173



倉庫別	区分	所管面積	在庫面積	利用率%	備考
野積倉庫		25,436 m ²	2,897 m ²	11.4	
サイロ		318,786 m ³	76,349 m ³	23.9	
危険品倉庫		11,485 m ²	7,904 m ²	68.8	

入庫高の推移 (万トン)

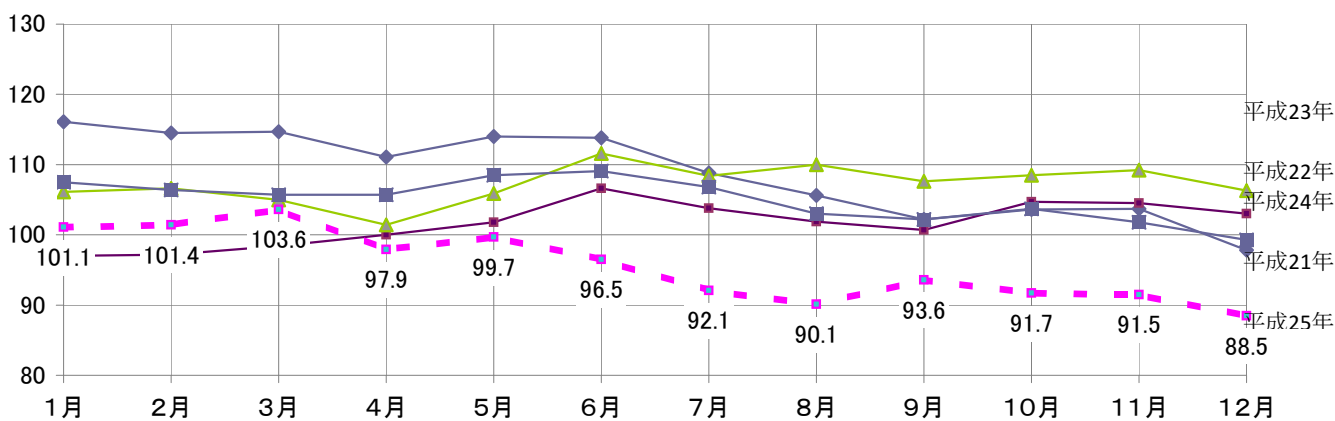
静岡県倉庫協会



	1月	2月	3月	4月	5月	6月	7月	8月	9月	10月	11月	12月	年合計	前年比 %
平成22年	57.5	61.2	74.4	74.4	70.2	80.9	82.8	76.2	74.3	78	76.6	78.2	884.7	84.2
平成23年	67	66.9	74.7	77.8	75.1	84.9	78.8	76.2	70.1	68.6	67.4	66.1	873.6	98.7
平成24年	58.2	63.8	70.1	69.9	74.9	75.8	72.3	65.1	64.5	70.4	65.7	64.1	814.8	93.3
平成25年	57.2	59	69.6	69.5	66.6	66.9	70.3	63.3	64.7	64.1	65.4	64.2	780.8	95.8
平成26年													0	0.0

月末保管残高の推移 (万トン)

静岡県倉庫協会

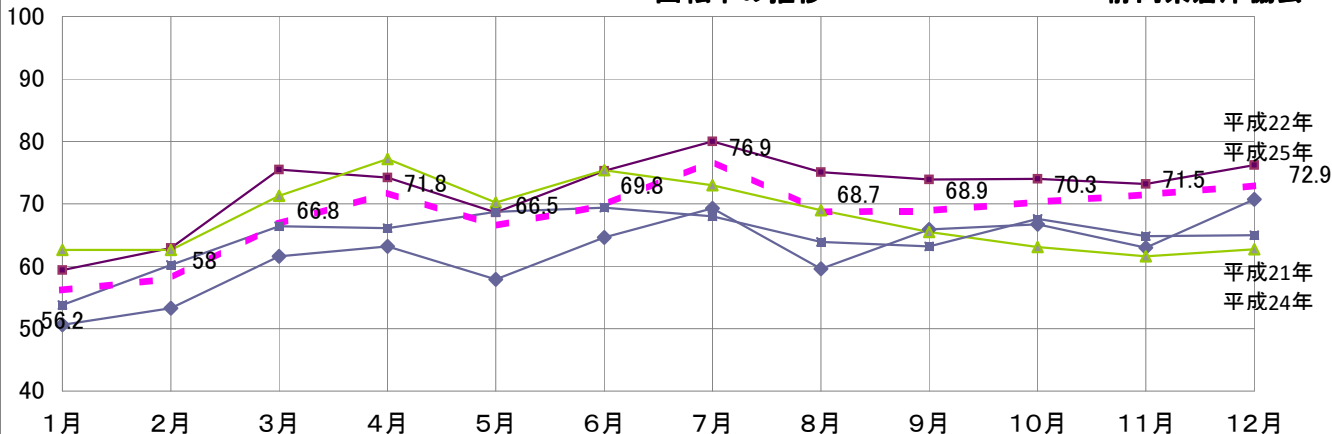


	1月	2月	3月	4月	5月	6月	7月	8月	9月	10月	11月	12月	年平均	前年比 %
平成21年	116.1	114.5	114.7	111.1	114	113.8	108.8	105.6	102.2	103.6	103.7	97.8	108.8	93.7
平成22年	97	97.2	98.4	100	101.8	106.6	103.8	101.9	100.7	104.7	104.5	103	101.6	93.4
平成23年	106.1	106.6	105	101.4	105.9	111.6	108.4	110	107.6	108.5	109.2	106.3	107.2	105.5
平成24年	107.5	106.4	105.7	105.7	108.5	109.1	106.8	103	102.2	103.7	101.8	99.3	105.0	97.9
平成25年	101.1	101.4	103.6	97.9	99.7	96.5	92.1	90.1	93.6	91.7	91.5	88.5	95.6	91.1

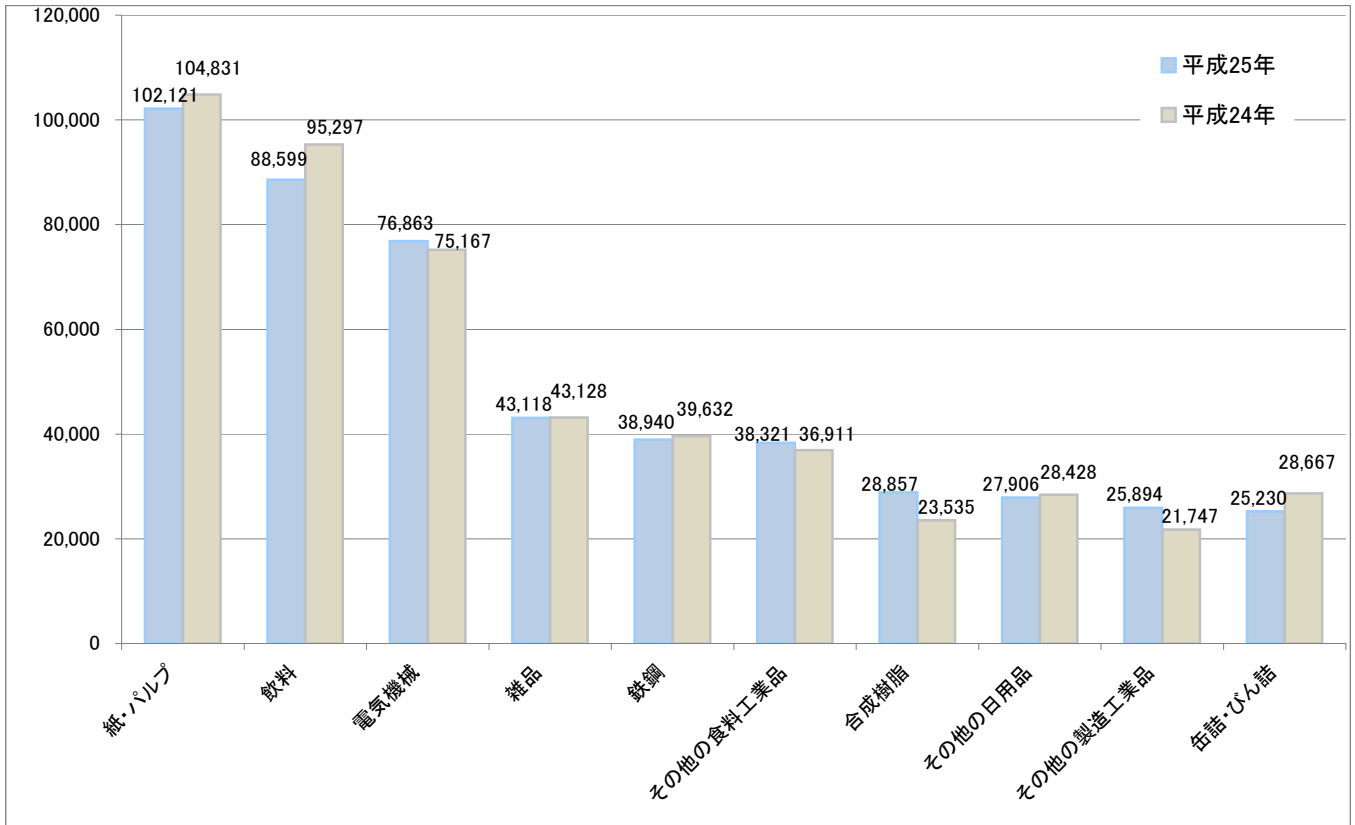
単位: %

回転率の推移

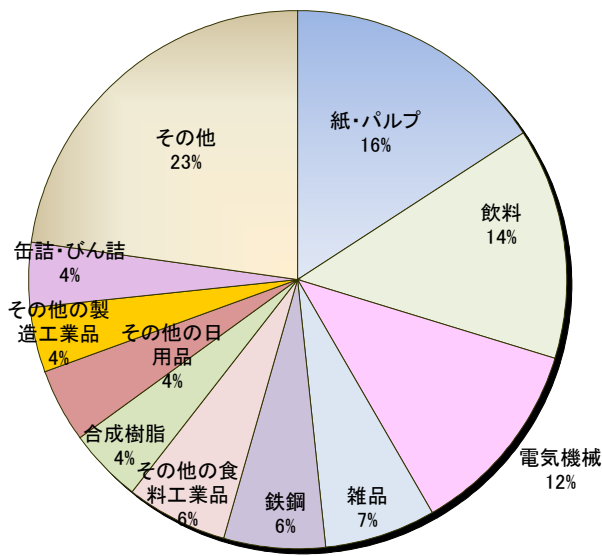
静岡県倉庫協会



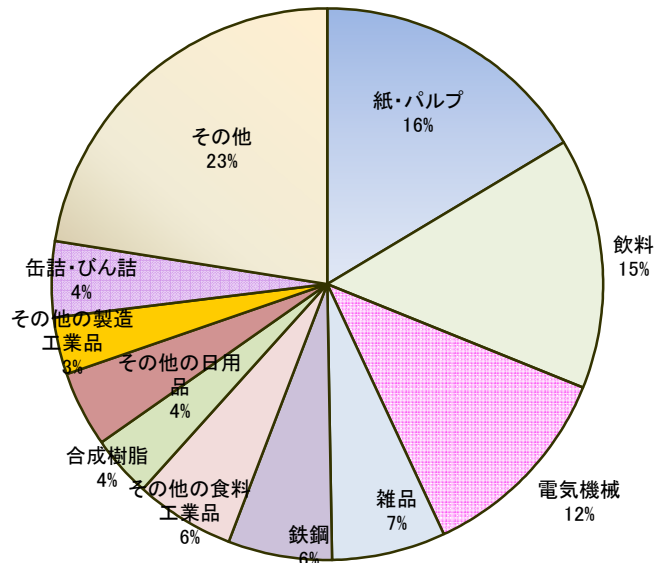
	1月	2月	3月	4月	5月	6月	7月	8月	9月	10月	11月	12月	年平均	前年比 %
平成21年	50.6	53.3	61.6	63.2	57.9	64.6	69.3	59.6	65.9	66.7	63	70.7	62.2	90.7
平成22年	59.4	62.9	75.5	74.2	68.6	75.3	80	75.1	73.9	74	73.2	76.2	72.4	116.4
平成23年	62.6	62.6	71.3	77.2	70.2	75.4	73	69	65.5	63.1	61.6	62.7	67.9	93.8
平成24年	53.8	60.2	66.4	66.1	68.7	69.4	68	63.9	63.2	67.6	64.8	65	64.8	95.4
平成25年	56.2	58	66.8	71.8	66.5	69.8	76.9	68.7	68.9	70.3	71.5	72.9	68.2	105.3



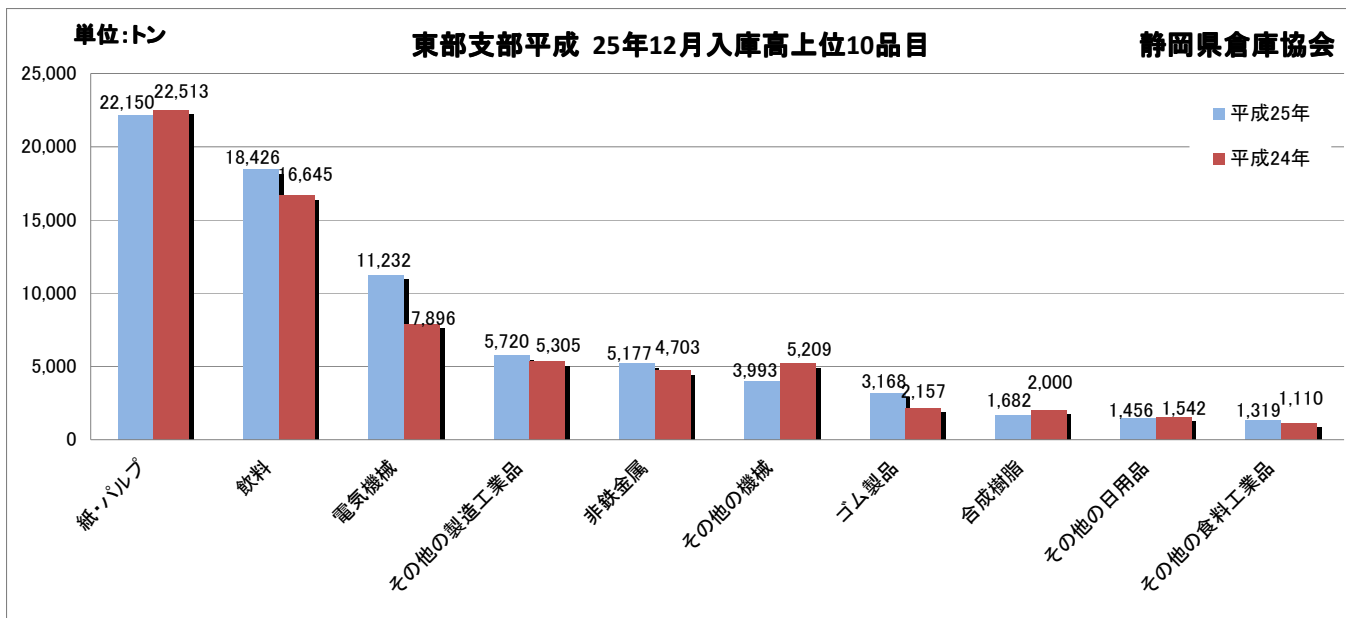
平成25年12月入庫高



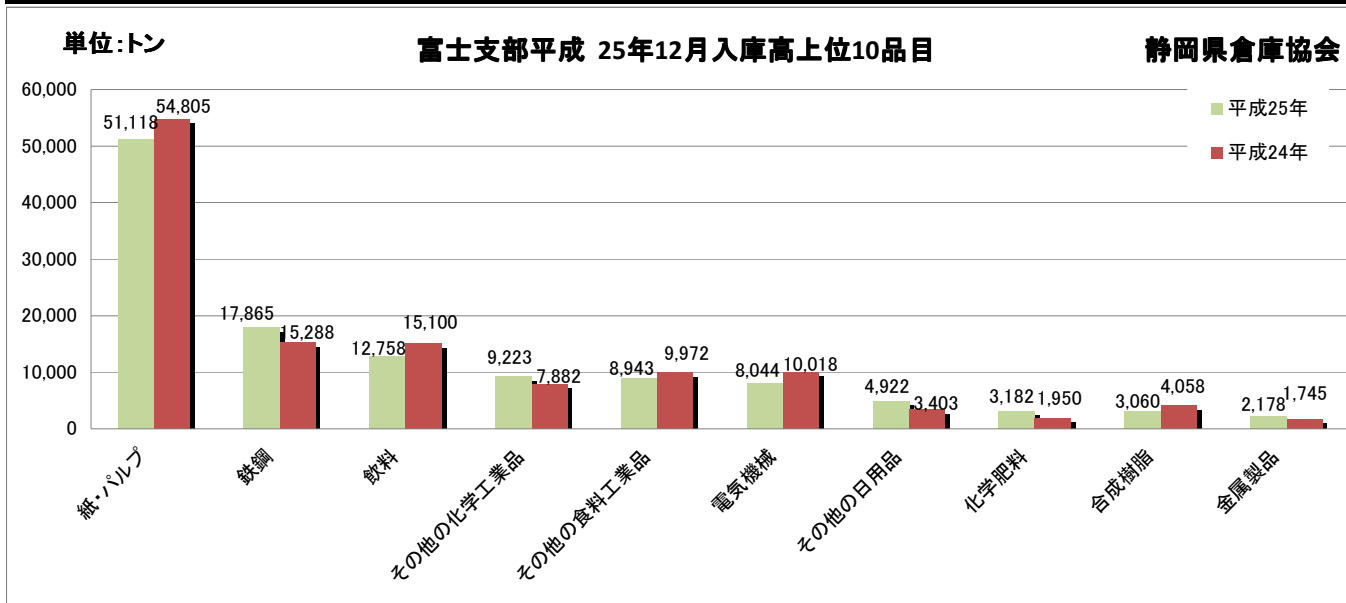
平成24年12月入庫高



順位	品目	平成25年	平成24年	前月比%	前年同月比%	備考
1	紙・パルプ	102,121	104,831	89.1	97.4	
2	飲料	88,599	95,297	106.1	93.0	
3	電気機械	76,863	75,167	99.9	102.3	
4	雑品	43,118	43,128	108.8	100.0	
5	鉄鋼	38,940	39,632	99.6	98.3	
6	その他の食料工業品	38,321	36,911	87.9	103.8	
7	合成樹脂	28,857	23,535	118.3	122.6	
8	その他の日用品	27,906	28,428	94.6	98.2	
9	その他の製造工業品	25,894	21,747	98.8	119.1	
10	缶詰・びん詰	25,230	28,667	98.3	88.0	
	40品目合計	641,576	641,319	98.2	100.0	



順位	品目	平成25年	平成24年	前月比%	前年同月比%	備考
1	紙・パルプ	22,150	22,513	89.1	98.4	
2	飲料	18,426	16,645	148.9	110.7	
3	電気機械	11,232	7,896	109.3	142.2	
4	その他の製造工業品	5,720	5,305	99.4	107.8	
5	非鉄金属	5,177	4,703	93.4	110.1	
6	その他の機械	3,993	5,209	144.0	76.7	
7	ゴム製品	3,168	2,157	105.6	146.9	
8	合成樹脂	1,682	2,000	106.1	84.1	
9	その他の日用品	1,456	1,542	80.2	94.4	
10	その他の食料工業品	1,319	1,110	112.0	118.8	
	40品目合計	78,693	74,862	108.1	105.1	

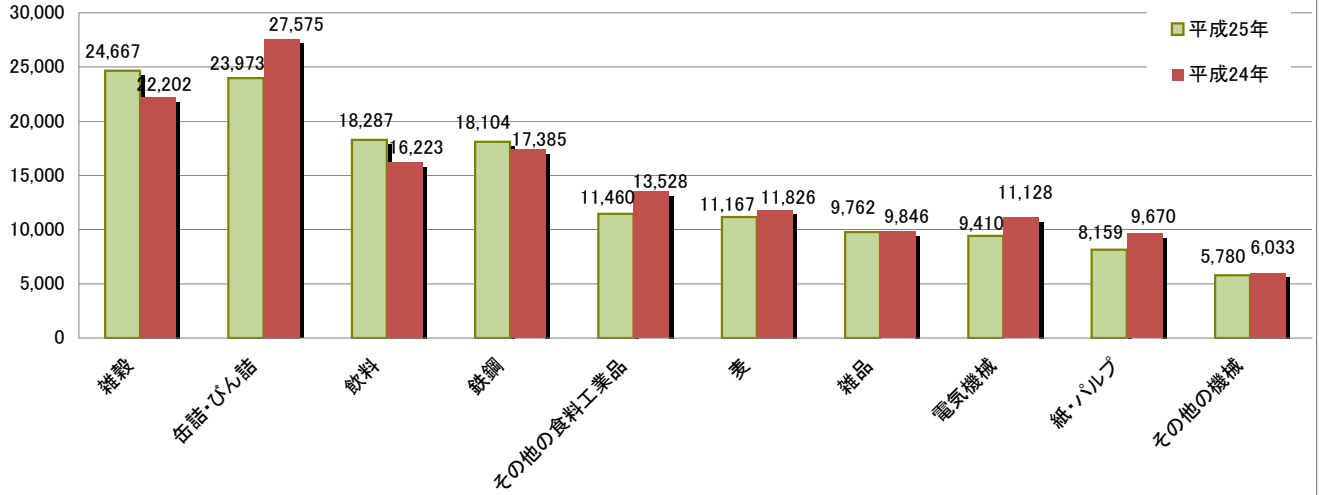


順位	品目	平成25年	平成24年	前月比%	前年同月比%	備考
1	紙・パルプ	51,118	54,805	98.4	93.3	
2	鉄鋼	17,865	15,288	123.6	116.9	
3	飲料	12,758	15,100	91.9	84.5	
4	その他の化学工業品	9,223	7,882	103.7	117.0	
5	その他の食料工業品	8,943	9,972	100.8	89.7	
6	電気機械	8,044	10,018	105.9	80.3	
7	その他の日用品	4,922	3,403	273.0	144.6	
8	化学肥料	3,182	1,950	108.5	163.2	
9	合成樹脂	3,060	4,058	114.9	75.4	
10	金属製品	2,178	1,745	107.7	124.8	
	40品目合計	125,238	132,081	105.1	94.8	

単位:トン

清水支部平成 25年12月入庫高上位10品目

静岡県倉庫協会

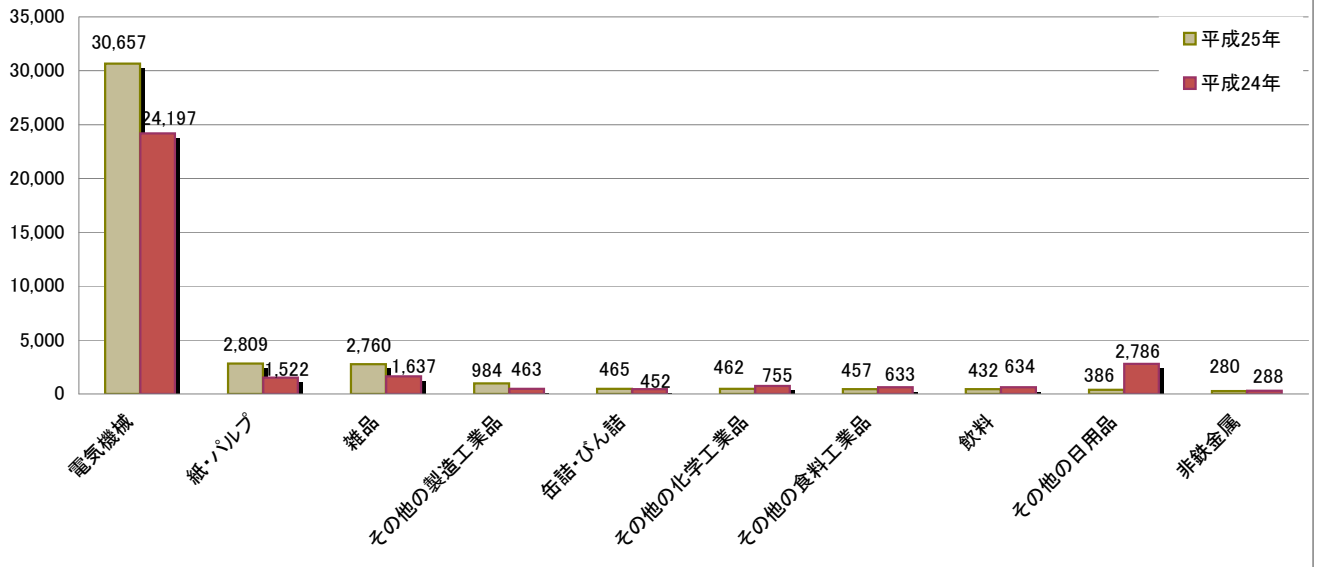


順位	品目	平成25年	平成24年	前月比%	前年同月比%	備考
1	雑穀	24,667	22,202	123.6	111.1	
2	缶詰・びん詰	23,973	27,575	98.9	86.9	
3	飲料	18,287	16,223	111.8	112.7	
4	鉄鋼	18,104	17,385	95.4	104.1	
5	その他の食料工業品	11,460	13,528	64.8	84.7	
6	麦	11,167	11,826	60.6	94.4	
7	雑品	9,762	9,846	109.9	99.1	
8	電気機械	9,410	11,128	108.9	84.6	
9	紙・パルプ	8,159	9,670	55.9	84.4	
10	その他の機械	5,780	6,033	119.1	95.8	
	40品目合計	169,456	175,267	91.8	96.7	

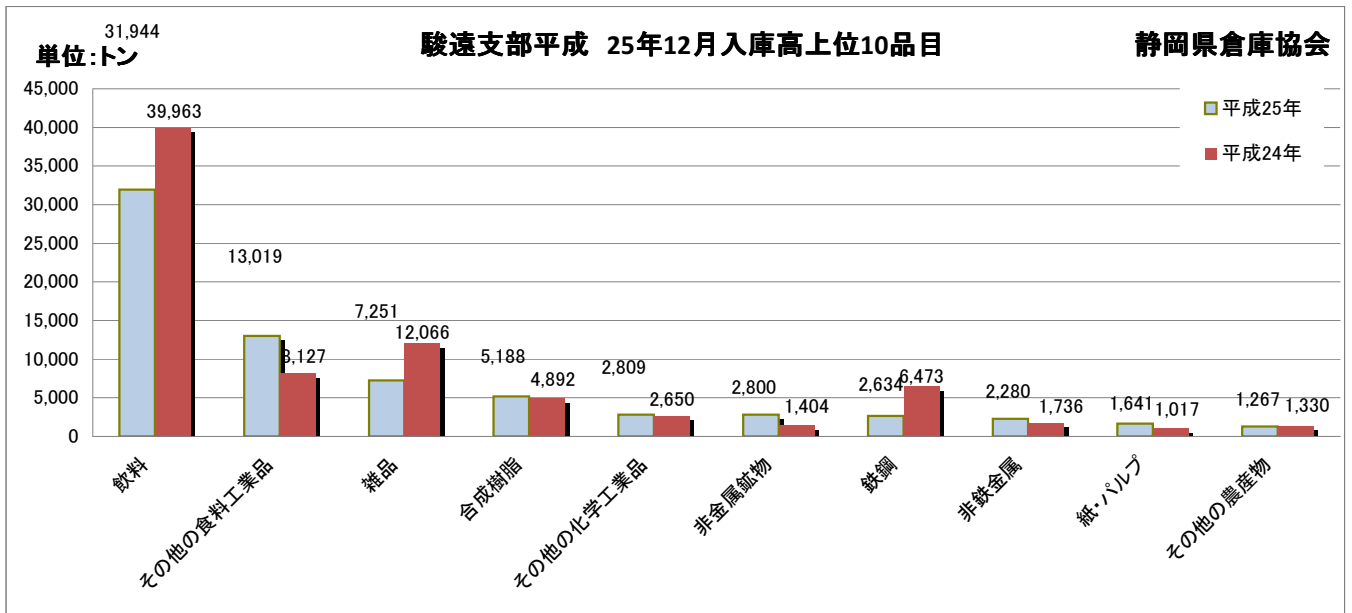
単位:トン

静岡支部平成 25年12月入庫高上位10品目

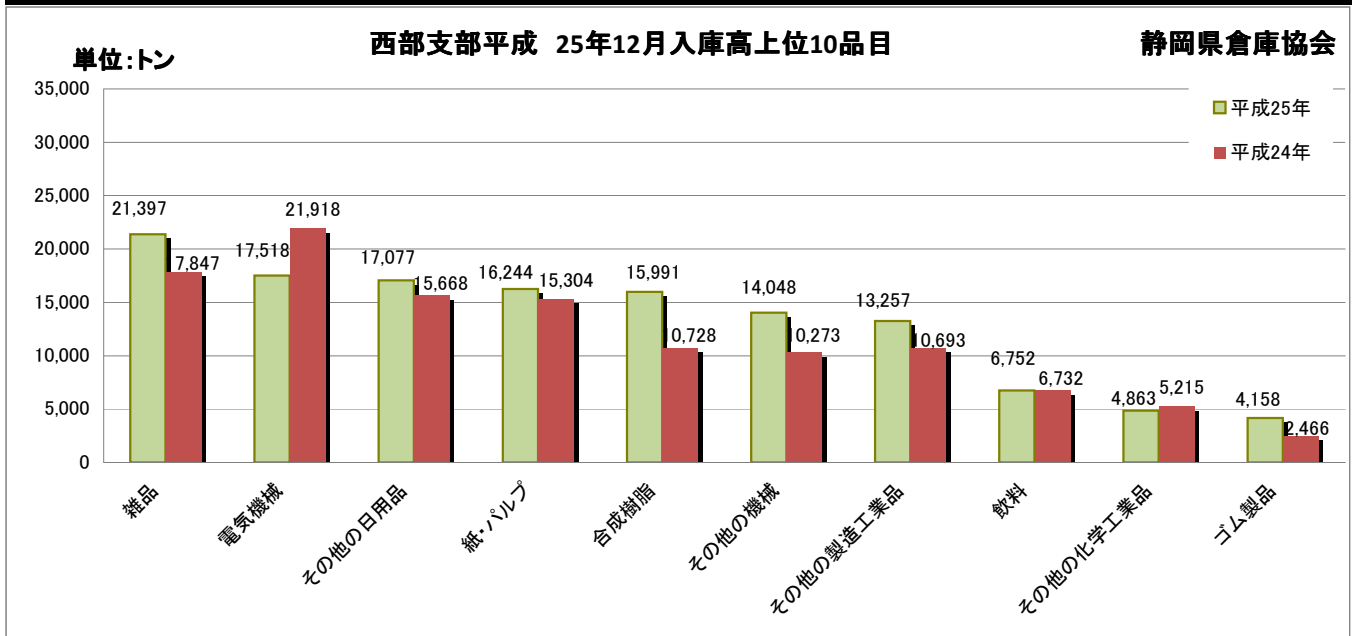
静岡県倉庫協会



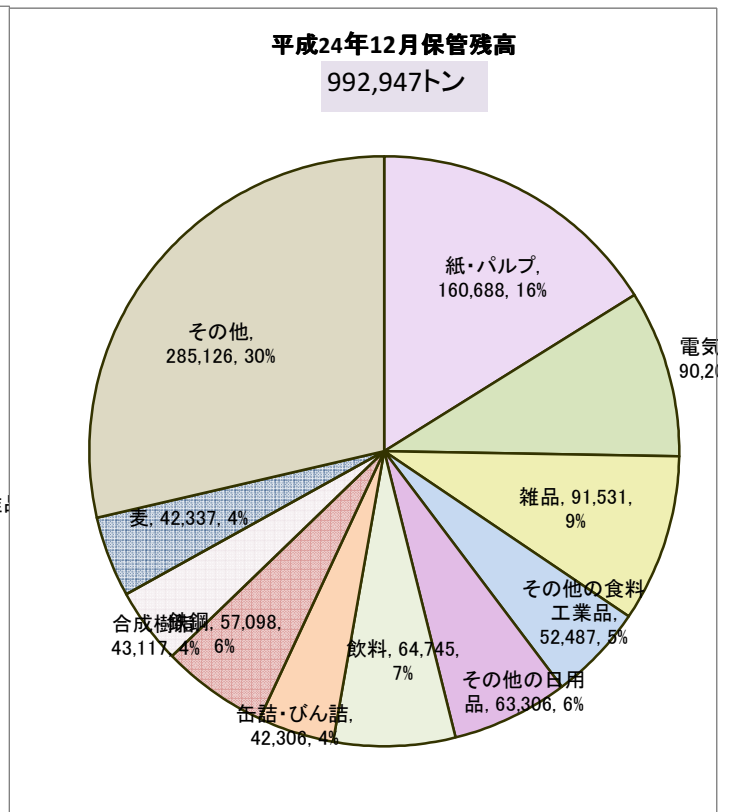
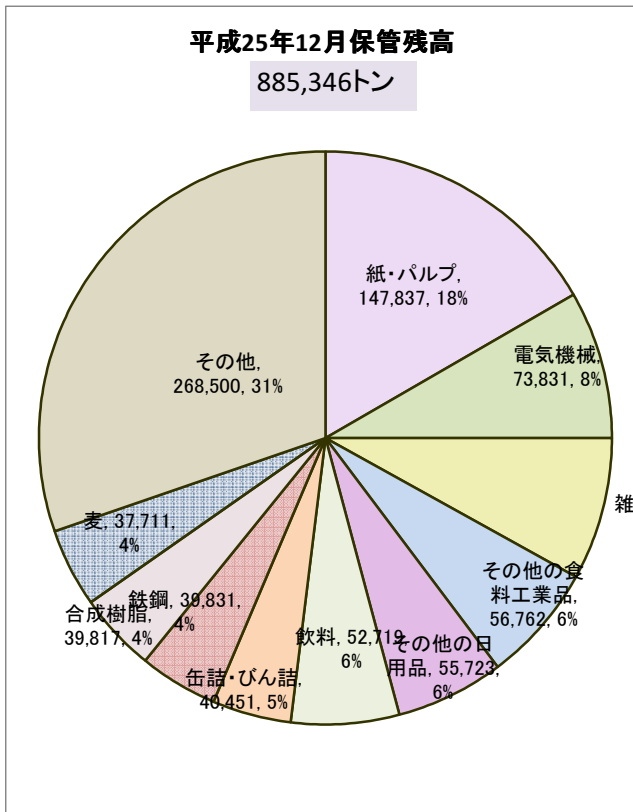
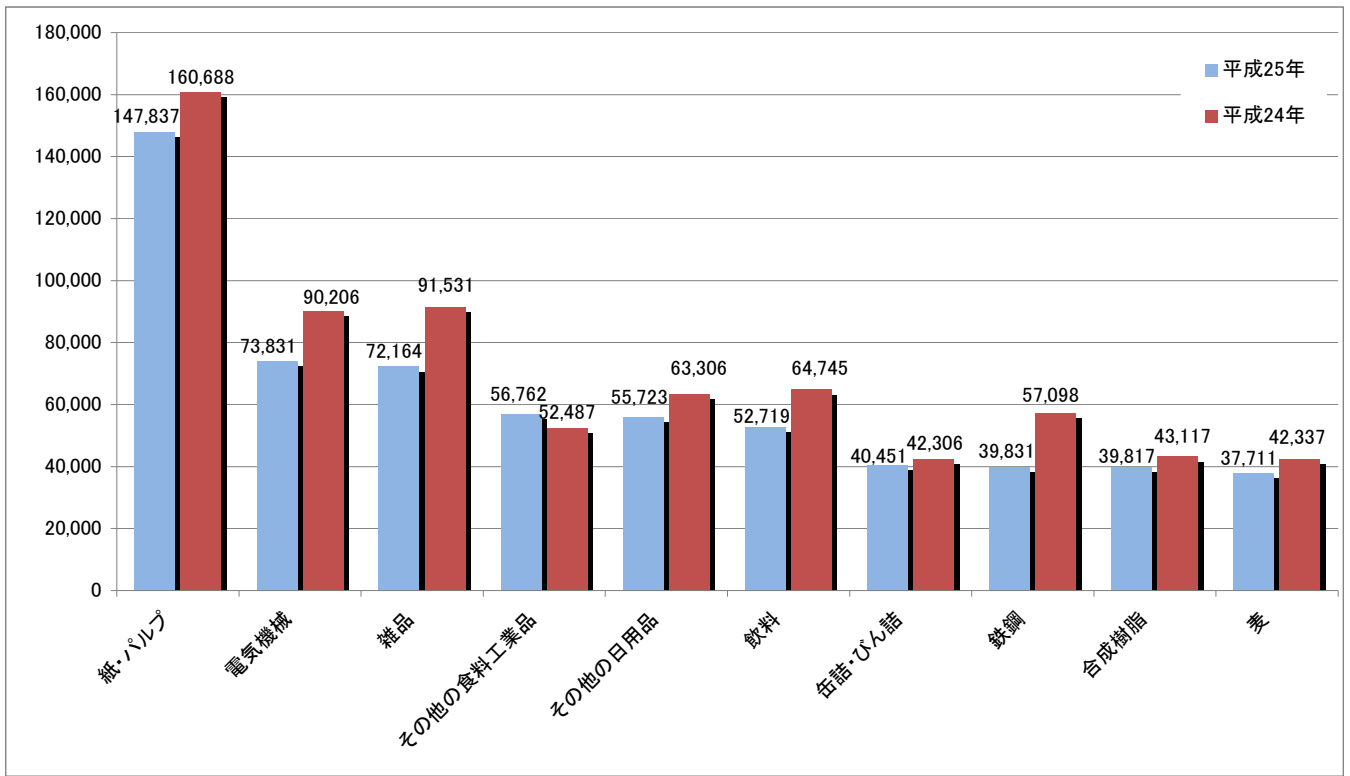
順位	品目	平成25年	平成24年	前月比%	前年同月比%	備考
1	電気機械	30,657	24,197	101.2	126.7	
2	紙・パルプ	2,809	1,522	204.0	184.6	
3	雑品	2,760	1,637	196.0	168.6	
4	その他の製造工業品	984	463	63.8	212.5	
5	缶詰・びん詰	465	452	81.4	102.9	
6	その他の化学工業品	462	755	113.2	61.2	
7	その他の食料工業品	457	633	84.5	72.2	
8	飲料	432	634	14.4	68.1	
9	その他の日用品	386	2,786	364.2	13.9	
10	非鉄金属	280	288	101.1	97.2	
	40品目合計	40,525	34,563	99.5	117.2	



順位	品目	平成25年	平成24年	前月比%	前年同月比%	備考
1	飲料	31,944	39,963	98.0	79.9	
2	その他の食料工業品	13,019	8,127	108.7	160.2	
3	雑品	7,251	12,066	85.9	60.1	
4	合成樹脂	5,188	4,892	101.5	106.1	
5	その他の化学工業品	2,809	2,650	105.5	106.0	
6	非金属鉱物	2,800	1,404	100.0	199.4	
7	鉄鋼	2,634	6,473	50.1	40.7	
8	非鉄金属	2,280	1,736	81.1	131.3	
9	紙・パルプ	1,641	1,017	96.6	161.4	
10	その他の農産物	1,267	1,330	77.0	95.3	
	40品目合計	76,050	86,361	93.0	88.1	



順位	品目	平成25年	平成24年	前月比%	前年同月比%	備考
1	雑品	21,397	17,847	111.6	119.9	
2	電気機械	17,518	21,918	87.1	79.9	
3	その他の日用品	17,077	15,668	95.9	109.0	
4	紙・パルプ	16,244	15,304	80.5	106.1	
5	合成樹脂	15,991	10,728	125.1	149.1	
6	その他の機械	14,048	10,273	97.2	136.7	
7	その他の製造工業品	13,257	10,693	116.8	124.0	
8	飲料	6,752	6,732	127.5	100.3	
9	その他の化学工業品	4,863	5,215	90.3	93.3	
10	ゴム製品	4,158	2,466	84.1	168.6	
	40品目合計	151,614	138,185	98.0	109.7	

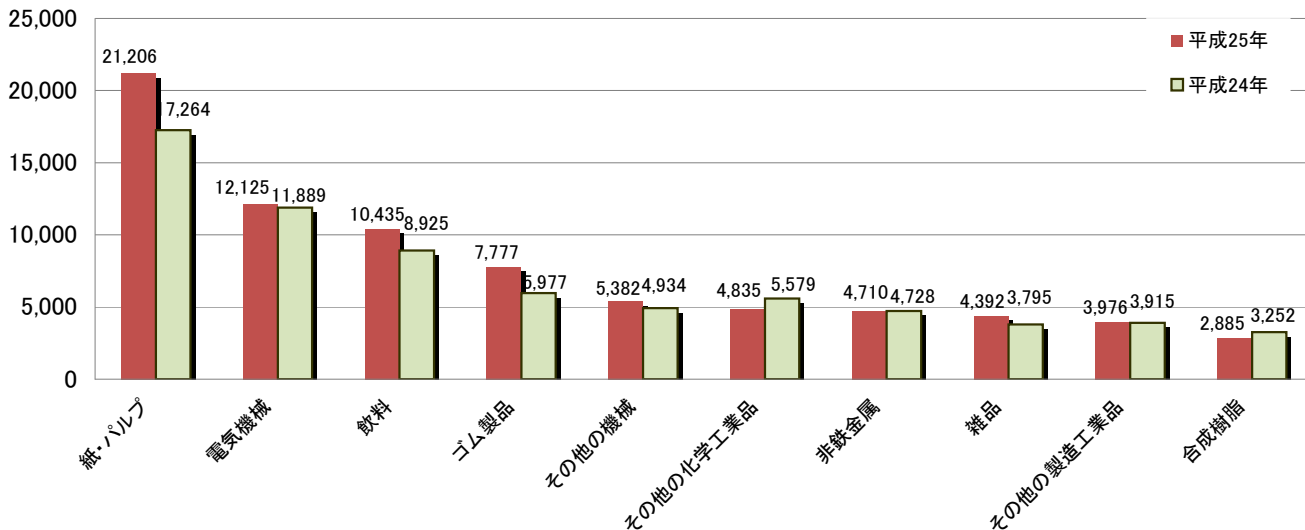


順位	品目	平成25年	平成24年	前月比%	前年同月比%	回転率
1	紙・パルプ	147,837	160,688	93.1	92.0	
2	電気機械	73,831	90,206	106.9	81.8	
3	雑品	72,164	91,531	103.7	78.8	
4	その他の食料工業品	56,762	52,487	87.8	108.1	
5	その他の日用品	55,723	63,306	97.8	88.0	
6	飲料	52,719	64,745	73.8	81.4	
7	缶詰・びん詰	40,451	42,306	100.6	95.6	
8	鉄鋼	39,831	57,098	120.8	69.8	
9	合成樹脂	39,817	43,117	100.2	92.3	
10	麦	37,711	42,337	86.1	89.1	
	40品目合計	885,346	992,947	96.8	89.2	72.9

(単位:トン)

東部支部平成 25年12月保管残高上位10品目

静岡県倉庫協会

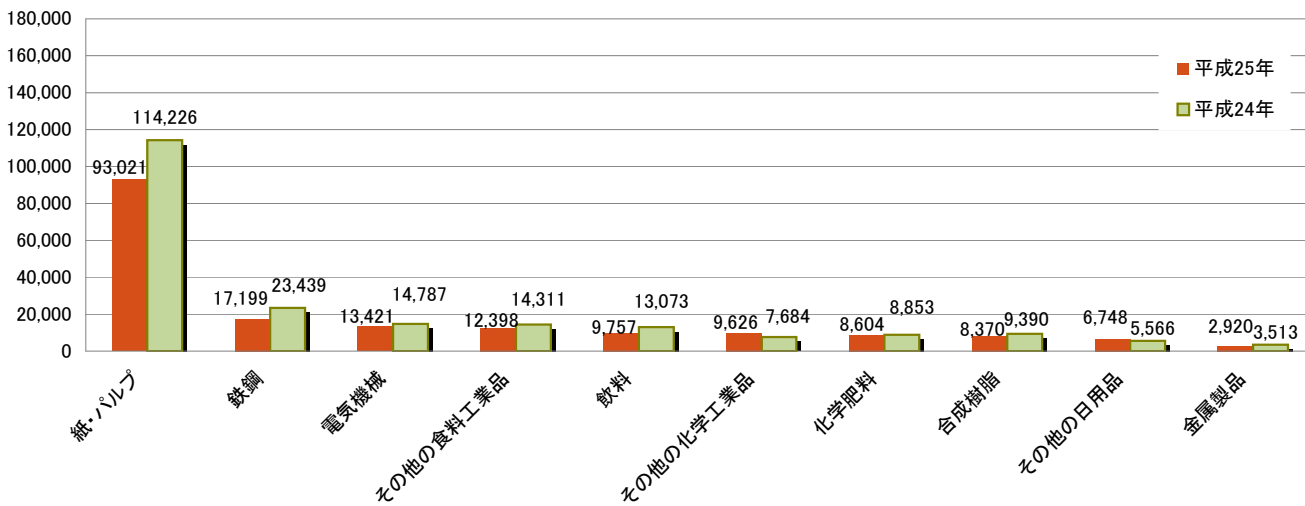


順位	品目	平成25年	平成24年	前月比%	前年同月比%	回転率%
1	紙・パルプ	21,206	17,264	90.1	122.8	
2	電気機械	12,125	11,889	99.6	102.0	
3	飲料	10,435	8,925	90.7	116.9	
4	ゴム製品	7,777	5,977	116.8	130.1	
5	その他の機械	5,382	4,934	105.3	109.1	
6	その他の化学工業品	4,835	5,579	97.6	86.7	
7	非鉄金属	4,710	4,728	102.4	99.6	
8	雑品	4,392	3,795	106.5	115.7	
9	その他の製造工業品	3,976	3,915	97.3	101.6	
10	合成樹脂	2,885	3,252	71.8	88.7	
	40品目合計	88,536	82,115	96.0	107.8	89.1

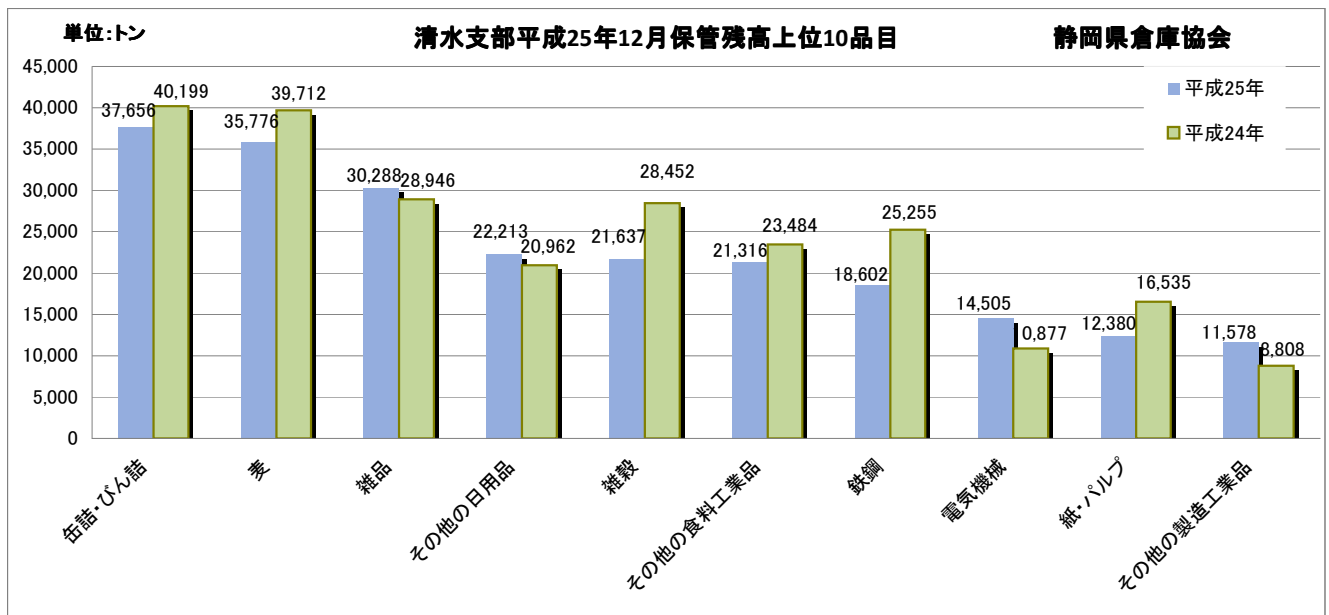
(単位:トン)

富士支部平成 25年12月保管残高上位10品目

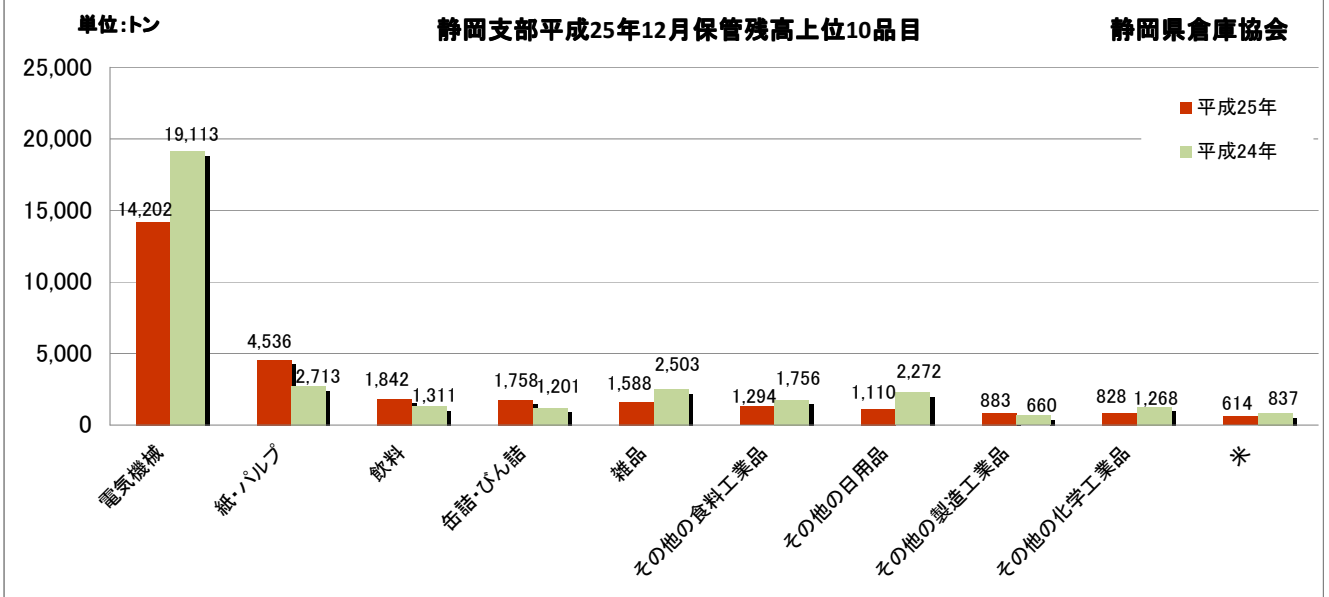
静岡県倉庫協会



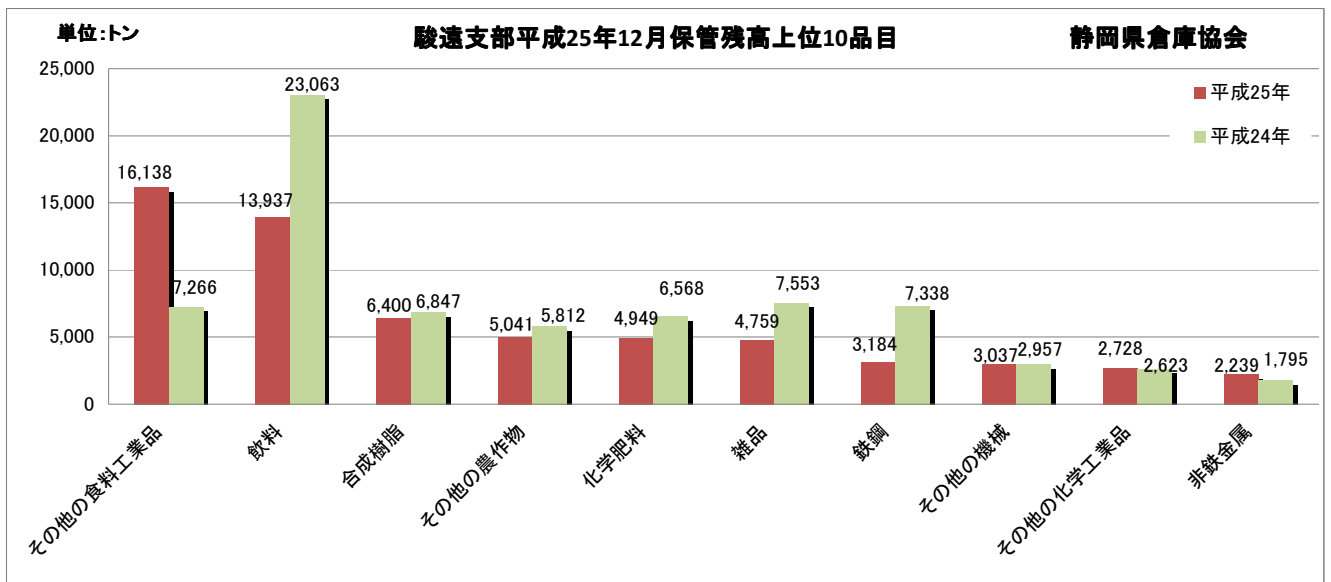
順位	品目	平成25年	平成24年	前月比%	前年同月比%	回転率%
1	紙・パルプ	93,021	114,226	95.9	81.4	
2	鉄鋼	17,199	23,439	133.8	73.4	
3	電気機械	13,421	14,787	100.3	90.8	
4	その他の食料工業品	12,398	14,311	89.9	86.6	
5	飲料	9,757	13,073	81.0	74.6	
6	その他の化学工業品	9,626	7,684	87.2	125.3	
7	化学肥料	8,604	8,853	123.8	97.2	
8	合成樹脂	8,370	9,390	96.4	89.1	
9	その他の日用品	6,748	5,566	139.9	121.2	
10	金属製品	2,920	3,513	143.2	83.1	
	40品目合計	192,120	228,229	100.0	84.2	65.2



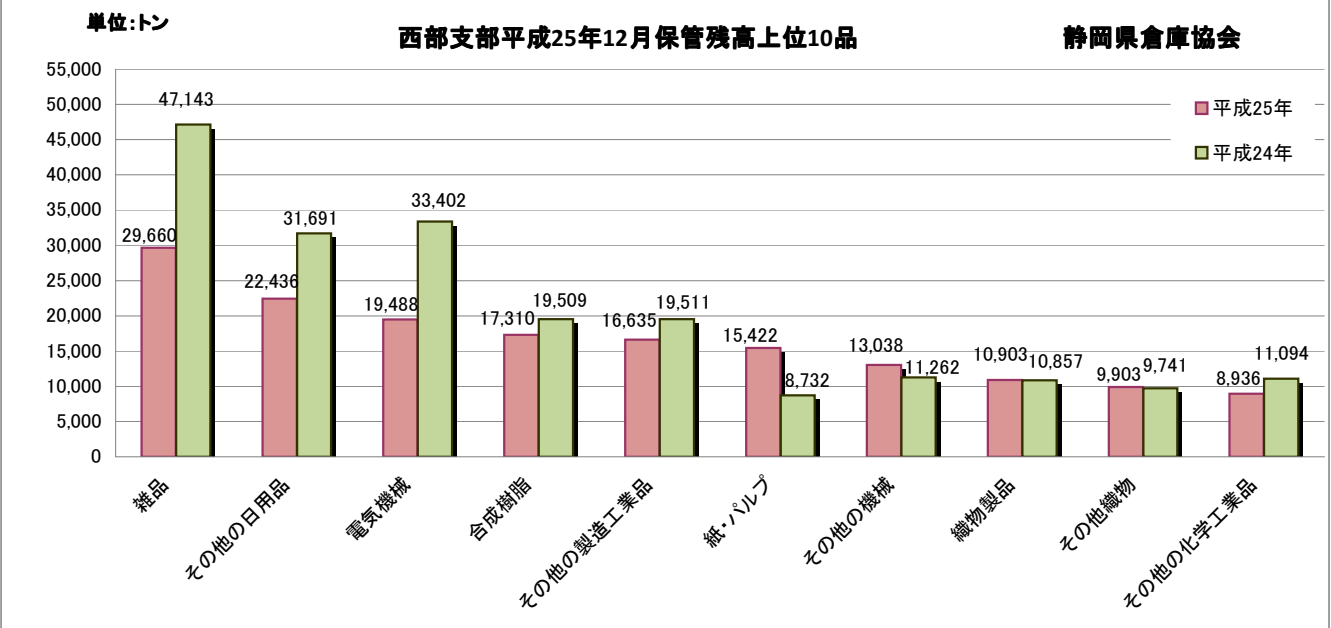
順位	品目	平成25年	平成24年	前月比%	前年同月比%	回転率%
1	缶詰・びん詰	37,656	40,199	101.3	93.7	
2	麦	35,776	39,712	85.8	90.1	
3	雑品	30,288	28,946	105.7	104.6	
4	その他の日用品	22,213	20,962	96.1	106.0	
5	雑穀	21,637	28,452	108.4	76.0	
6	その他の食料工業品	21,316	23,484	78.7	90.8	
7	鉄鋼	18,602	25,255	117.2	73.7	
8	電気機械	14,505	10,877	176.2	133.4	
9	紙・パルプ	12,380	16,535	74.1	74.9	
10	その他の製造工業品	11,578	8,808	108.7	131.4	
	40品目合計	290,130	308,457	97.9	94.1	58.8



順位	品目	平成25年	平成24年	前月比%	前年同月比%	回転率%
1	電気機械	14,202	19,113	113.9	74.3	
2	紙・パルプ	4,536	2,713	153.5	167.2	
3	飲料	1,842	1,311	79.5	140.5	
4	缶詰・びん詰	1,758	1,201	89.4	146.4	
5	雑品	1,588	2,503	89.7	63.4	
6	その他の食料工業品	1,294	1,756	86.1	73.7	
7	その他の日用品	1,110	2,272	124.9	48.9	
8	その他の製造工業品	883	660	74.8	133.8	
9	その他の化学工業品	828	1,268	102.2	65.3	
10	米	614	837	89.5	73.4	
	40品目合計	30,227	36,236	107.5	83.4	135.3



順位	品目	平成25年	平成24年	前月比%	前年同月比%	回転率%
1	その他の食料工業品	16,138	7,266	98.3	222.1	
2	飲料	13,937	23,063	64.0	60.4	
3	合成樹脂	6,400	6,847	104.7	93.5	
4	その他の農作物	5,041	5,812	92.0	86.7	
5	化学肥料	4,949	6,568	106.3	75.4	
6	雑品	4,759	7,553	82.1	63.0	
7	鉄鋼	3,184	7,338	94.0	43.4	
8	その他の機械	3,037	2,957	99.3	102.7	
9	その他の化学工業品	2,728	2,623	85.8	104.0	
10	非鉄金属	2,239	1,795	91.5	124.7	
	40品目合計	73,303	81,756	87.9	89.7	103.5

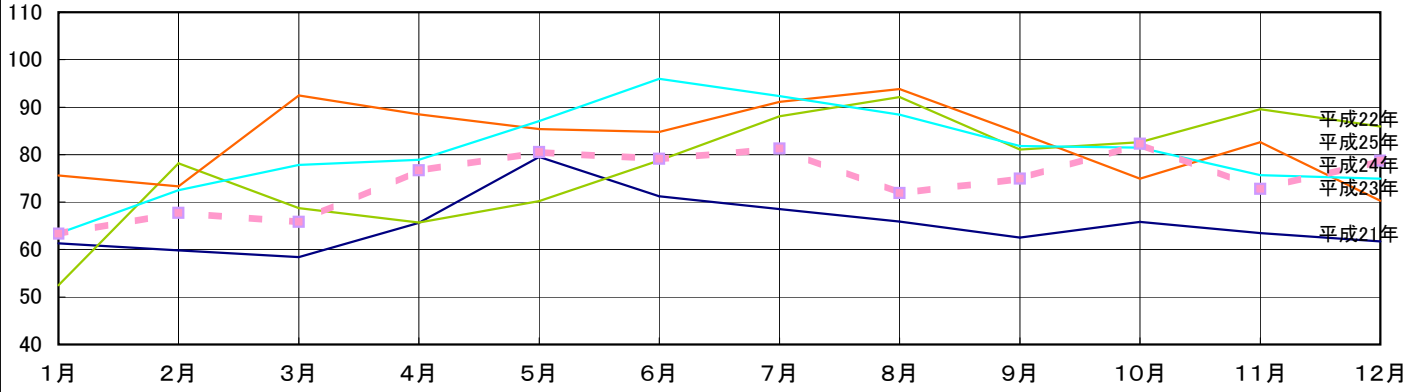


順位	品目	平成25年	平成24年	前月比%	前年同月比%	回転率
1	雑品	29,660	47,143	106.8	62.9	
2	その他の日用品	22,436	31,691	92.3	70.8	
3	電気機械	19,488	33,402	85.7	58.3	
4	合成樹脂	17,310	19,509	102.7	88.7	
5	その他の製造工業品	16,635	19,511	113.4	85.3	
6	紙・パルプ	15,422	8,732	89.6	176.6	
7	その他の機械	13,038	11,262	101.6	115.8	
8	織物製品	10,903	10,857	105.1	100.4	
9	その他織物	9,903	9,741	96.5	101.7	
10	その他の化学工業品	8,936	11,094	97.5	80.5	
	40品目合計	211,030	256,154	94.8	82.4	72.6

(単位:千トン)

東部支部 入庫高の推移

静岡県倉庫協会

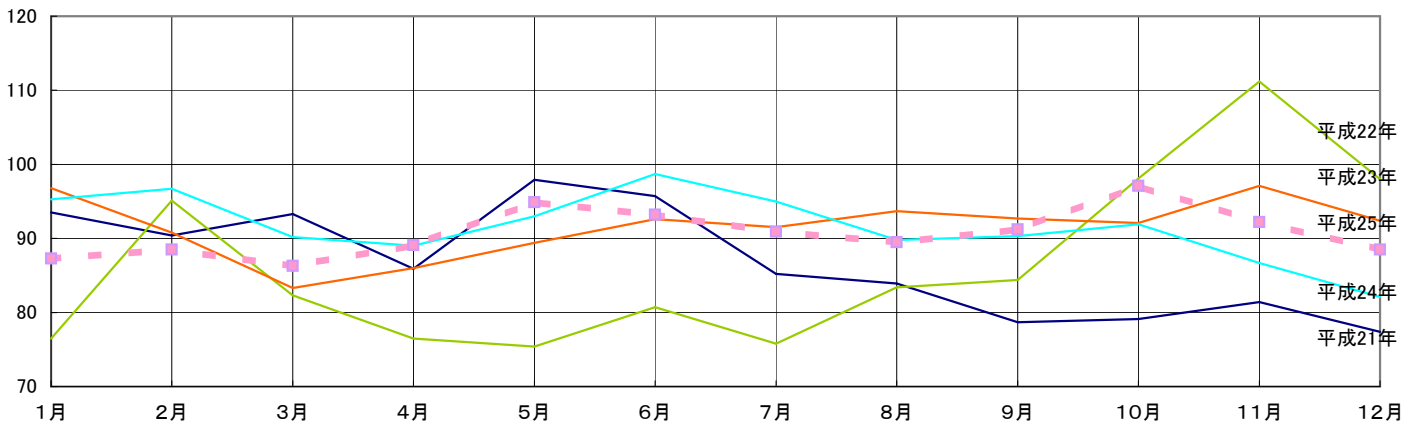


	1月	2月	3月	4月	5月	6月	7月	8月	9月	10月	11月	12月	年間合計	前年比 %
平成21年	61.3	59.8	58.4	65.6	79.5	71.2	68.5	65.9	62.5	65.8	63.5	61.7	783.7	77.9
平成22年	52.5	78.2	68.7	65.7	70.2	78.8	88.1	92.1	81.1	82.6	89.6	85.9	933.5	119.1
平成23年	75.6	73.3	92.5	88.5	85.4	84.8	91.1	93.8	84.5	74.9	82.6	70.3	997.3	106.8
平成24年	63.4	72.5	77.8	78.9	87.1	96	92.3	88.4	81.8	81.5	75.7	74.9	970.3	97.3
平成25年	63.3	67.7	65.8	76.7	80.5	79.1	81.3	71.9	74.9	82.3	72.8	78.7	895.0	92.2

(単位:千トン)

東部支部 月末保管残高

静岡県倉庫協会

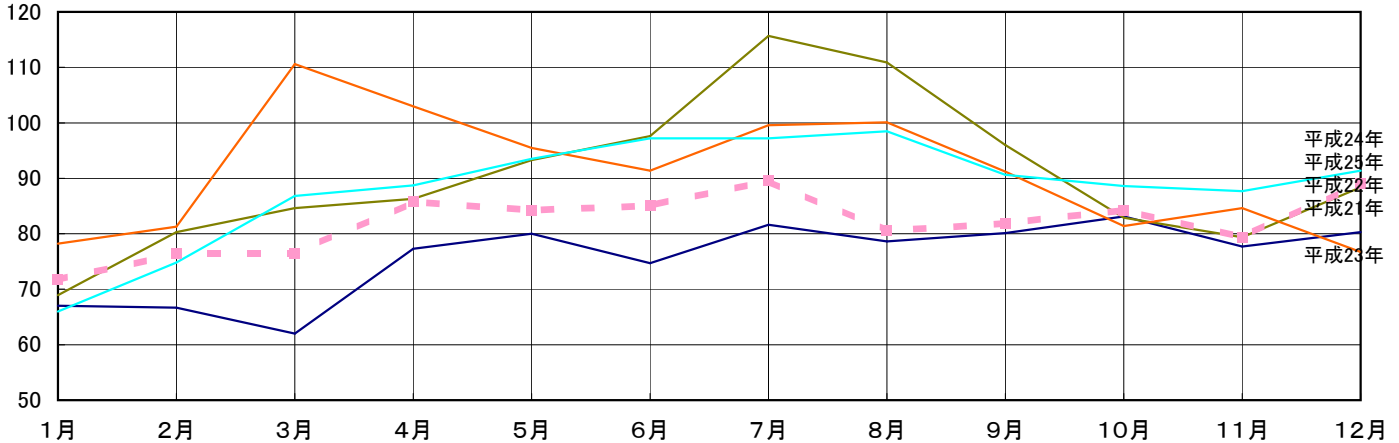


	1月	2月	3月	4月	5月	6月	7月	8月	9月	10月	11月	12月	年間平均	前年比 %
平成21年	93.5	90.4	93.3	85.9	97.9	95.7	85.2	83.9	78.7	79.1	81.4	77.4	86.9	88.7
平成22年	76.5	95.1	82.3	76.5	75.4	80.7	75.8	83.4	84.4	98.1	111.2	98.0	86.5	99.5
平成23年	96.8	90.8	83.3	86.0	89.4	92.6	91.5	93.7	92.7	92.1	97.1	92.4	91.5	105.9
平成24年	95.3	96.7	90.2	89.0	93.0	98.7	95.0	89.8	90.3	91.9	86.7	82.1	91.6	100.0
平成25年	87.3	88.5	86.3	89.1	94.9	93.2	90.9	89.5	91.2	97.1	92.2	88.5	90.7	99.1

(単位:%)

東部支部 回転率の推移

静岡県倉庫協会

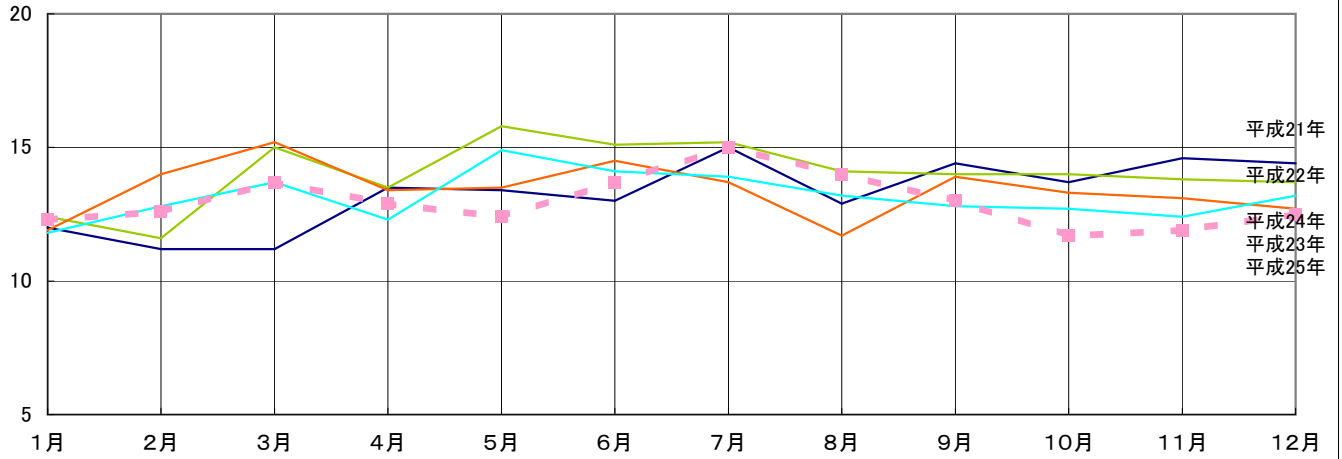


	1月	2月	3月	4月	5月	6月	7月	8月	9月	10月	11月	12月	年間平均	前年比 %
平成21年	67	66.7	62	77.3	80	74.7	81.6	78.6	80.1	83.1	77.7	80.3	75.8	88.5
平成22年	68.9	80.3	84.6	86.3	93.3	97.6	115.7	110.9	96	82.9	79.4	88.4	90.4	119.3
平成23年	78.2	81.3	110.6	103	95.5	91.4	99.6	100.1	91.2	81.4	84.6	76.7	91.1	100.9
平成24年	66	74.8	86.8	88.7	93.5	97.2	97.2	98.5	90.6	88.6	87.7	91.4	88.4	97.0
平成25年	71.7	76.4	76.5	85.8	84.3	85.1	89.6	80.5	81.9	84.3	79.4	89.1	82.1	92.8

(単位:万トン)

富士支部 入庫高の推移

静岡県倉庫協会

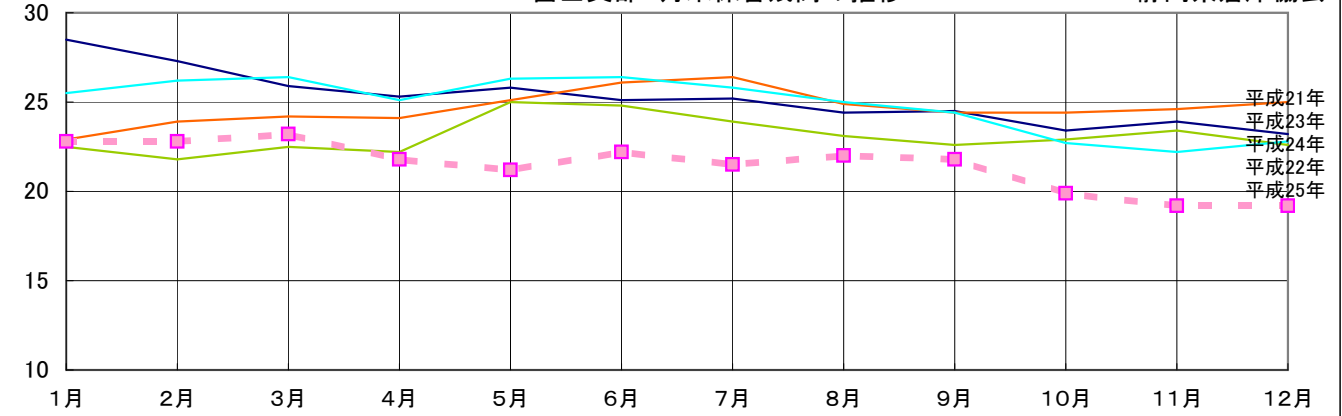


	1月	2月	3月	4月	5月	6月	7月	8月	9月	10月	11月	12月	年間合計	前年比 %
平成21年	12.0	11.2	11.2	13.5	13.4	13.0	15.0	12.9	14.4	13.7	14.6	14.4	159.3	86.2
平成22年	12.4	11.6	15.0	13.5	15.8	15.1	15.2	14.1	14.0	14.0	13.8	13.7	168.2	105.6
平成23年	11.9	14.0	15.2	13.4	13.5	14.5	13.7	11.7	13.9	13.3	13.1	12.7	160.9	95.7
平成24年	11.8	12.8	13.7	12.3	14.9	14.1	13.9	13.2	12.8	12.7	12.4	13.2	157.8	98.1
平成25年	12.3	12.6	13.7	12.9	12.4	13.7	15.0	14.0	13.0	11.7	11.9	12.5	155.7	98.7

(単位:万トン)

富士支部 月末保管残高の推移

静岡県倉庫協会

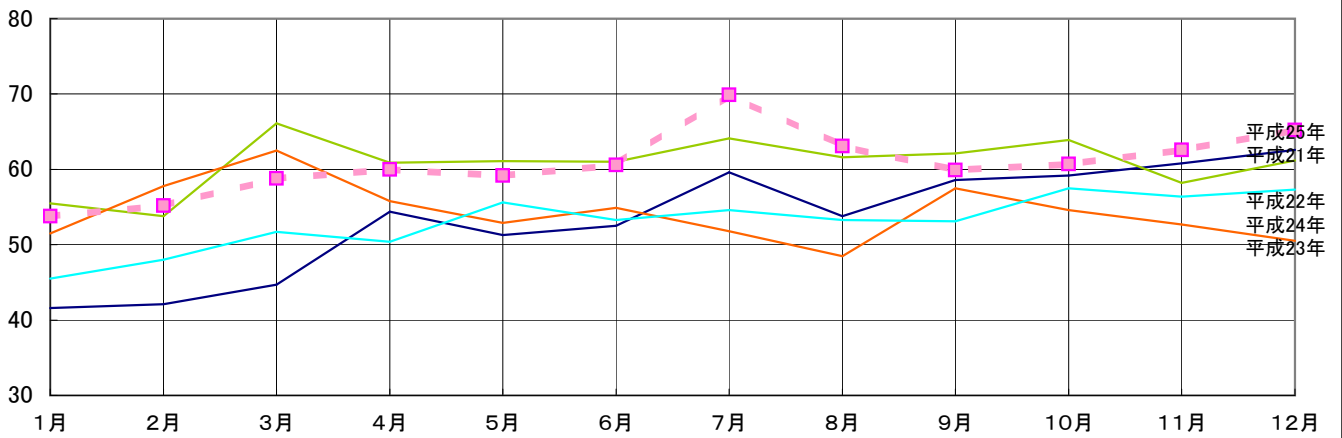


	1月	2月	3月	4月	5月	6月	7月	8月	9月	10月	11月	12月	年間平均	前年比 %
平成21年	28.5	27.3	25.9	25.3	25.8	25.1	25.2	24.4	24.5	23.4	23.9	23.2	25.2	93.7
平成22年	22.5	21.8	22.5	22.2	25.0	24.8	23.9	23.1	22.6	22.9	23.4	22.6	23.1	91.7
平成23年	22.9	23.9	24.2	24.1	25.1	26.1	26.4	24.9	24.4	24.4	24.6	25.0	24.7	106.7
平成24年	25.5	26.2	26.4	25.1	26.3	26.4	25.8	25.0	24.4	22.7	22.2	22.8	24.9	100.9
平成25年	22.8	22.8	23.2	21.8	21.2	22.2	21.5	22.0	21.8	19.9	19.2	19.2	21.5	86.2

(単位:%)

富士支部 回転率の推移

静岡県倉庫協会

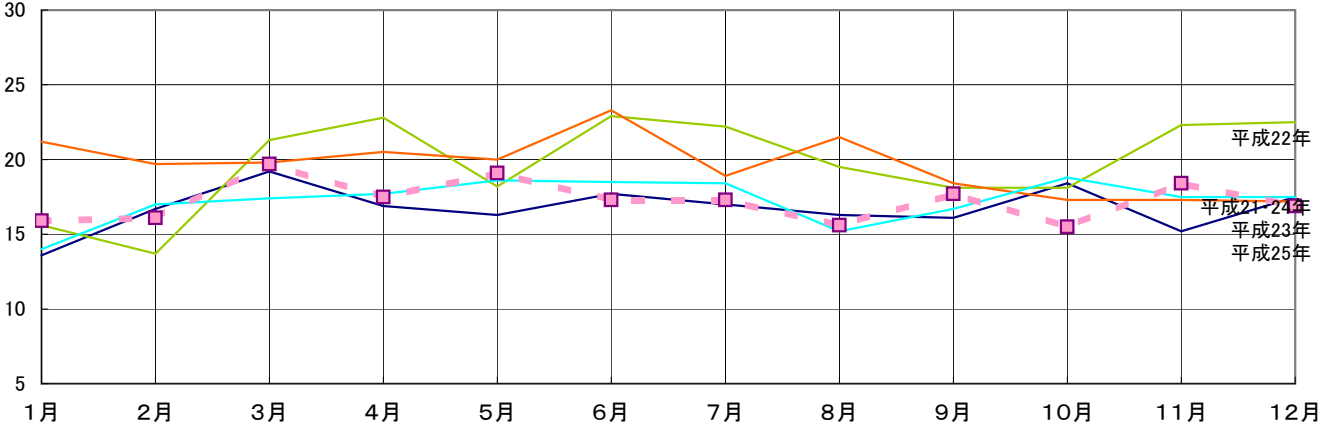


	1月	2月	3月	4月	5月	6月	7月	8月	9月	10月	11月	12月	年間平均	前年比 %
平成21年	41.6	42.1	44.7	54.4	51.3	52.5	59.6	53.8	58.6	59.2	60.8	62.6	53.4	93.1
平成22年	55.5	53.8	66.1	60.9	61.1	61	64.1	61.6	62.1	63.9	58.2	61.2	60.8	113.8
平成23年	51.5	57.8	62.5	55.8	52.9	54.9	51.8	48.5	57.5	54.6	52.7	50.5	54.3	89.2
平成24年	45.5	48	51.7	50.4	55.6	53.3	54.6	53.3	53.1	57.5	56.4	57.3	53.1	97.8
平成25年	53.8	55.2	58.8	60	59.2	60.6	69.9	63.1	59.9	60.7	62.6	65.2	60.8	114.5

(単位:万トン)

清水支部 入庫高の推移

静岡県倉庫協会

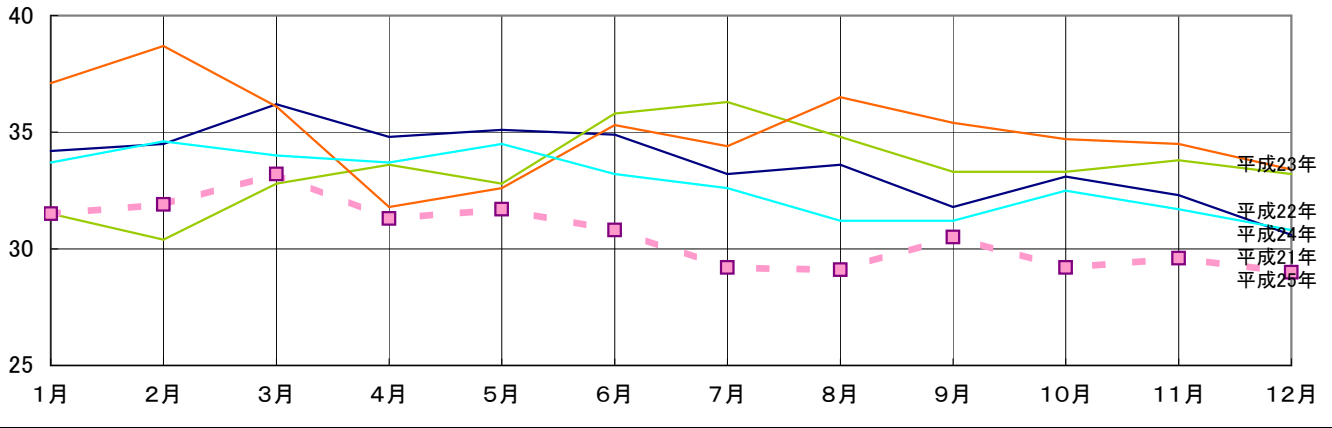


	1月	2月	3月	4月	5月	6月	7月	8月	9月	10月	11月	12月	年間合計	前年比 %
平成21年	13.6	16.7	19.2	16.9	16.3	17.7	17.0	16.3	16.1	18.4	15.2	17.5	200.9	81.9
平成22年	15.6	13.7	21.3	22.8	18.2	22.9	22.2	19.5	18.1	18.1	22.3	22.5	237.2	118.1
平成23年	21.2	19.7	19.8	20.5	20.0	23.3	18.9	21.5	18.4	17.3	17.3	17.2	235.1	99.1
平成24年	14.0	17.0	17.4	17.7	18.6	18.5	18.4	15.2	16.7	18.8	17.5	17.5	207.3	88.2
平成25年	15.9	16.1	19.7	17.5	19.1	17.3	17.3	15.6	17.7	15.5	18.4	16.9	207.0	99.9

(単位:万トン)

清水支部 月末保管残高の推移

静岡県倉庫協会

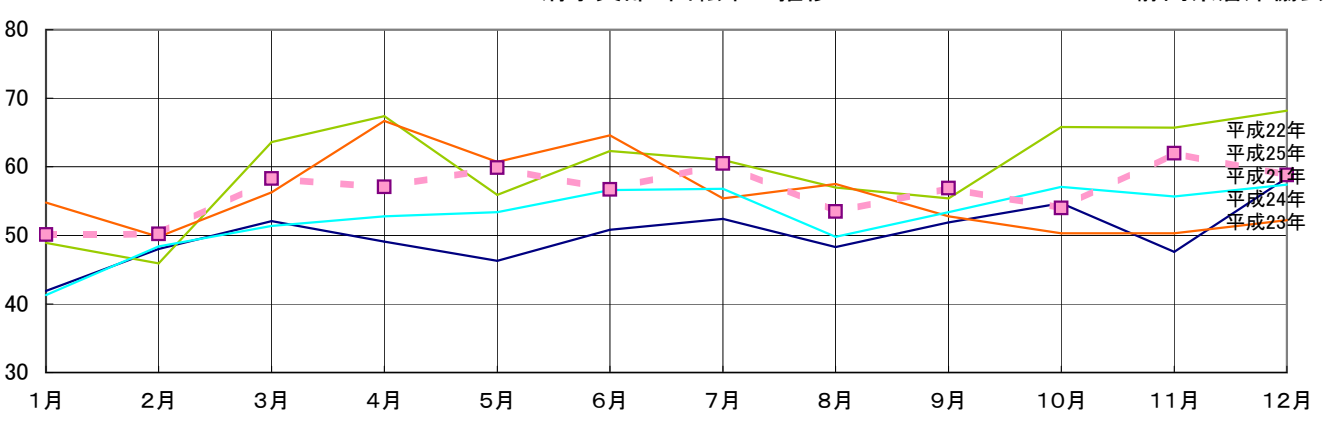


	1月	2月	3月	4月	5月	6月	7月	8月	9月	10月	11月	12月	年間平均	前年比 %
平成21年	34.2	34.5	36.2	34.8	35.1	34.9	33.2	33.6	31.8	33.1	32.3	30.6	33.7	91.0
平成22年	31.5	30.4	32.8	33.6	32.8	35.8	36.3	34.8	33.3	33.3	33.8	33.2	33.5	99.4
平成23年	37.1	38.7	36.1	31.8	32.6	35.3	34.4	36.5	35.4	34.7	34.5	33.4	35.0	104.5
平成24年	33.7	34.6	34.0	33.7	34.5	33.2	32.6	31.2	31.2	32.5	31.7	30.8	32.8	93.7
平成25年	31.5	31.9	33.2	31.3	31.7	30.8	29.2	29.1	30.5	29.2	29.6	29.0	30.6	93.2

(単位:%)

清水支部 回転率の推移

静岡県倉庫協会

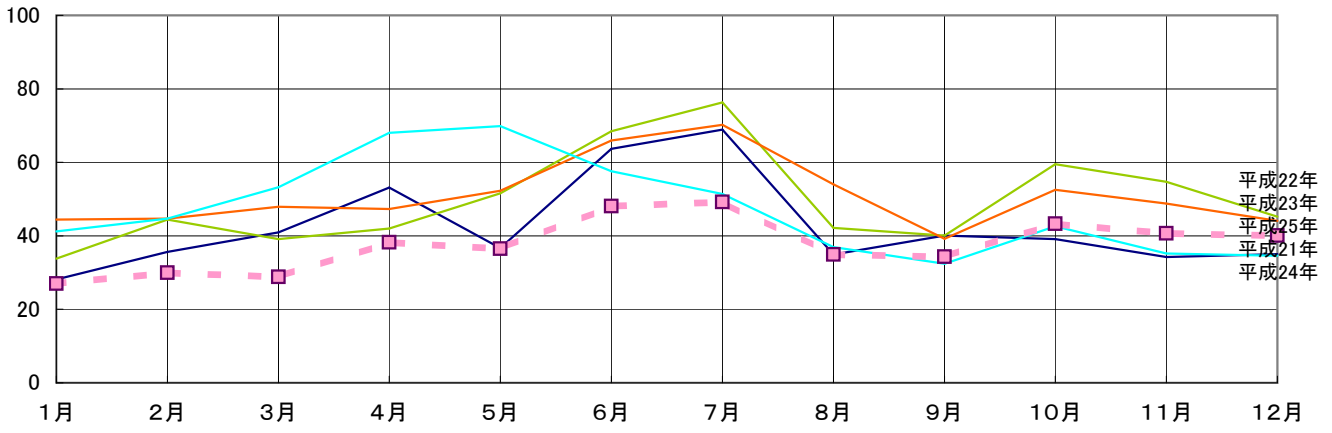


	1月	2月	3月	4月	5月	6月	7月	8月	9月	10月	11月	12月	年間平均	前年比 %
平成21年	41.9	48	52.1	49.1	46.3	50.8	52.4	48.3	51.9	54.7	47.6	58.4	50.1	90.8
平成22年	48.9	45.9	63.6	67.4	55.9	62.3	61	57	55.4	65.8	65.7	68.2	59.8	119.2
平成23年	54.8	49.8	56.3	66.7	60.7	64.6	55.4	57.5	52.8	50.3	50.3	52.2	56.0	119.4
平成24年	41.3	48.4	51.4	52.8	53.4	56.6	56.8	49.8	53.4	57.1	55.7	57.4	52.8	94.3
平成25年	50.1	50.2	58.3	57.1	59.9	56.7	60.5	53.5	56.9	54	62	58.8	56.5	107.0

(単位:千トン)

静岡支部 入庫高の推移

静岡県倉庫協会

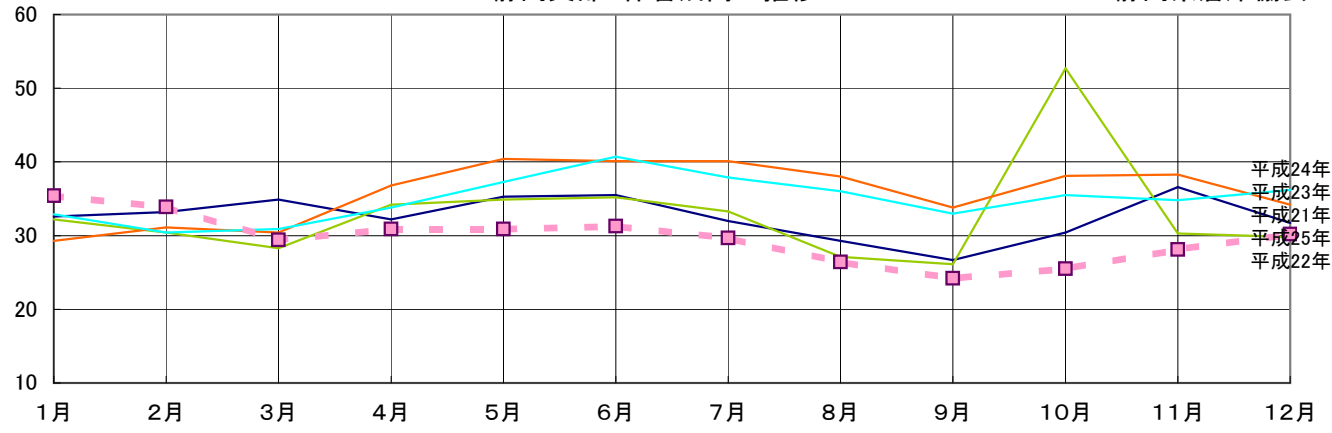


	1月	2月	3月	4月	5月	6月	7月	8月	9月	10月	11月	12月	年間合計	前年比 %
平成21年	28.1	35.6	40.9	53.1	36.7	63.7	68.9	34.9	40.1	39.1	34.2	35.0	510.3	82.0
平成22年	33.8	44.4	39.1	42.0	51.6	68.5	76.3	42.2	40.1	59.5	54.7	45.2	597.4	117.1
平成23年	44.4	44.7	47.9	47.3	52.3	65.9	70.2	54.0	39.2	52.5	48.8	44.1	611.3	102.3
平成24年	41.2	44.7	53.2	68.0	69.9	57.6	51.4	36.9	32.4	42.6	35.2	34.6	567.7	92.9
平成25年	27.0	30.0	28.8	38.2	36.5	48.1	49.2	34.9	34.3	43.3	40.7	40.1	451.1	79.5

(単位:千トン)

静岡支部 保管残高の推移

静岡県倉庫協会

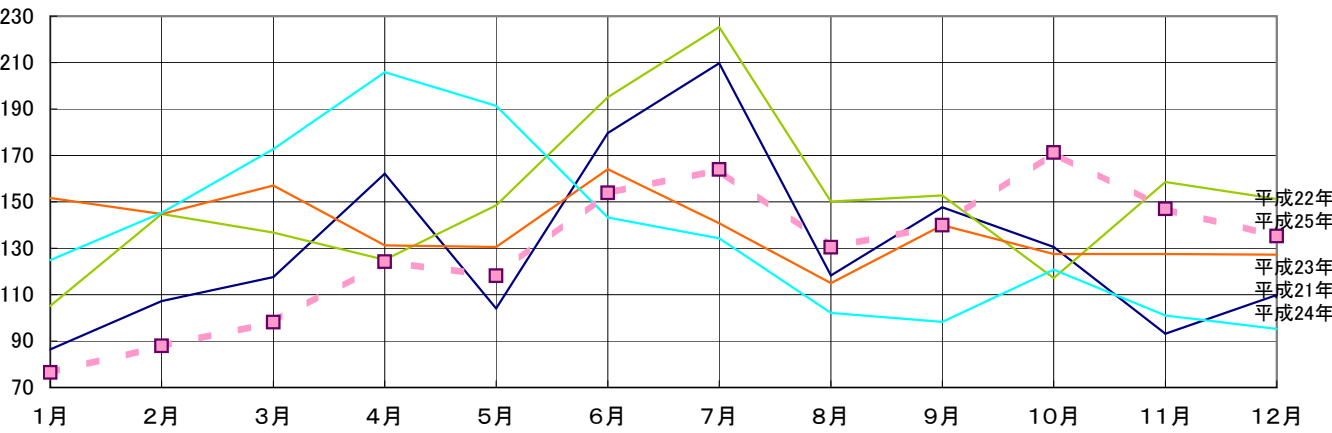


	1月	2月	3月	4月	5月	6月	7月	8月	9月	10月	11月	12月	年間平均	前年比 %
平成21年	32.6	33.2	34.9	32.2	35.3	35.5	32.0	29.3	26.7	30.4	36.6	31.7	32.5	91.2
平成22年	32.2	30.4	28.3	34.2	34.9	35.2	33.3	27.1	26.1	52.7	30.3	29.8	32.9	101.1
平成23年	29.3	31.1	30.4	36.8	40.4	40.1	40.1	38.0	33.8	38.1	38.3	34.2	35.9	109.2
平成24年	32.9	30.4	30.9	33.8	37.3	40.7	37.9	36.0	33.0	35.5	34.8	36.2	35.0	97.4
平成25年	35.4	33.9	29.4	30.9	30.9	31.3	29.7	26.4	24.2	25.5	28.1	30.2	29.7	84.9

(単位:%)

静岡支部 回転率の推移

静岡県倉庫協会

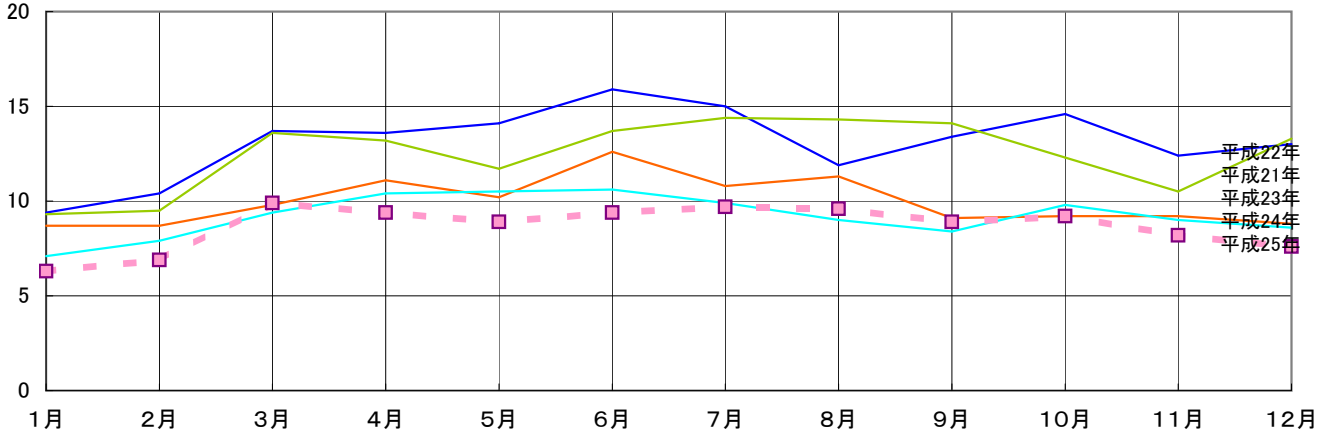


	1月	2月	3月	4月	5月	6月	7月	8月	9月	10月	11月	12月	年間平均	前年比 %
平成21年	86.4	107.2	117.6	162.2	104.1	179.7	209.7	118.3	147.7	130.6	93.2	109.9	130.6	91.1
平成22年	105.2	144.7	136.7	125	148.5	195.1	225.3	150.2	152.8	117.2	158.6	151.3	150.9	115.6
平成23年	151.6	144.8	157	131.3	130.6	164.1	140.8	115	139.9	127.5	127.5	127.3	138.1	91.5
平成24年	124.9	145.3	172.8	205.8	191.4	143.3	134.3	102.2	98.3	120.7	101	95.3	136.3	98.7
平成25年	76.5	87.9	98.2	124.2	118.2	153.8	163.9	130.4	139.9	171.2	146.9	135.3	128.9	94.6

(単位:万トン)

駿遠支部 入庫高の推移

静岡県倉庫協会

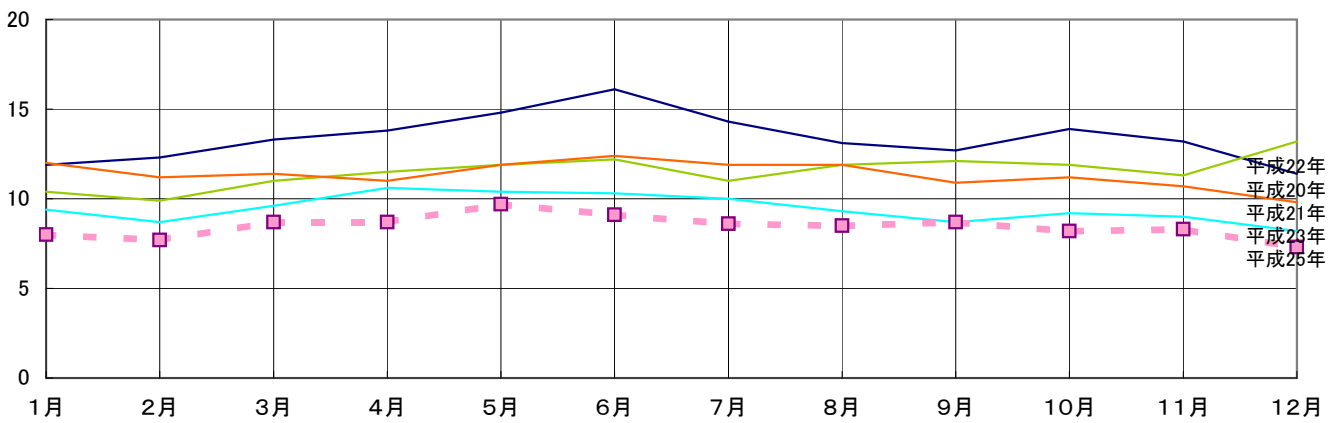


	1月	2月	3月	4月	5月	6月	7月	8月	9月	10月	11月	12月	年間合計	前年比 %
平成21年	9.4	10.4	13.7	13.6	14.1	15.9	15.0	11.9	13.4	14.6	12.4	13.0	157.4	102.6
平成22年	9.3	9.5	13.6	13.2	11.7	13.7	14.4	14.3	14.1	12.3	10.5	13.3	149.9	95.2
平成23年	8.7	8.7	9.8	11.1	10.2	12.6	10.8	11.3	9.1	9.2	9.2	8.8	119.5	79.7
平成24年	7.1	7.9	9.4	10.4	10.5	10.6	9.9	9.0	8.4	9.8	9.0	8.6	110.6	92.6
平成25年	6.3	6.9	9.9	9.4	8.9	9.4	9.7	9.6	8.9	9.2	8.2	7.6	104.0	94.0

(単位:万トン)

駿遠支部 月末保管残高の推移

静岡県倉庫協会

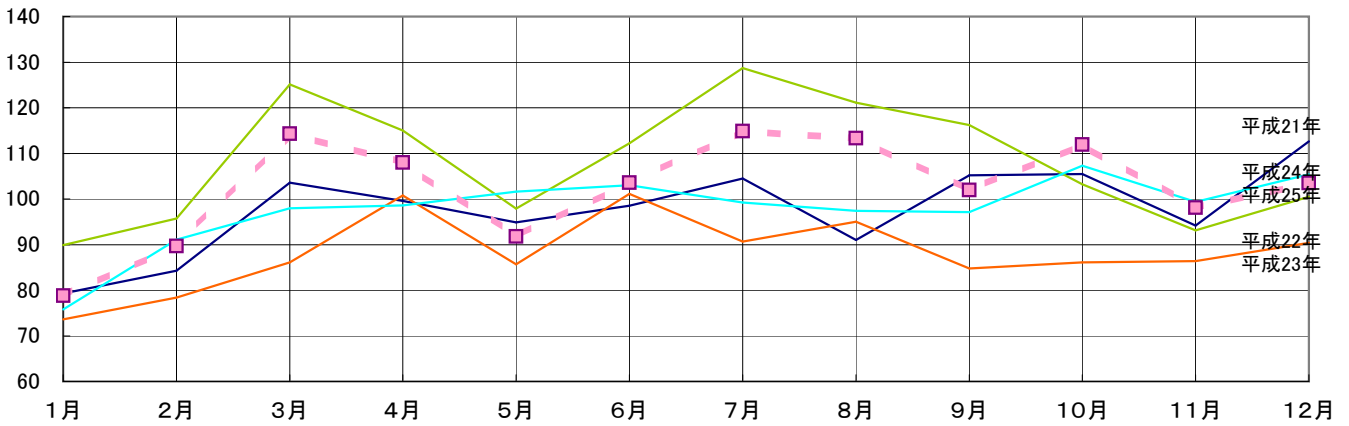


	1月	2月	3月	4月	5月	6月	7月	8月	9月	10月	11月	12月	年間平均	前年比 %
平成21年	11.9	12.3	13.3	13.8	14.8	16.1	14.3	13.1	12.7	13.9	13.2	11.4	13.4	105.5
平成22年	10.4	9.9	11.0	11.5	11.9	12.2	11.0	11.9	12.1	11.9	11.3	13.2	11.5	85.8
平成23年	12.0	11.2	11.4	11.0	11.9	12.4	11.9	11.9	10.9	11.2	10.7	9.8	11.4	99.1
平成24年	9.4	8.7	9.6	10.6	10.4	10.3	10.0	9.3	8.7	9.2	9.0	8.2	9.5	83.2
平成25年	8.0	7.7	8.7	8.7	9.7	9.1	8.6	8.5	8.7	8.2	8.3	7.3	8.5	89.5

(単位:%)

駿遠支部 回転率の推移

静岡県倉庫協会

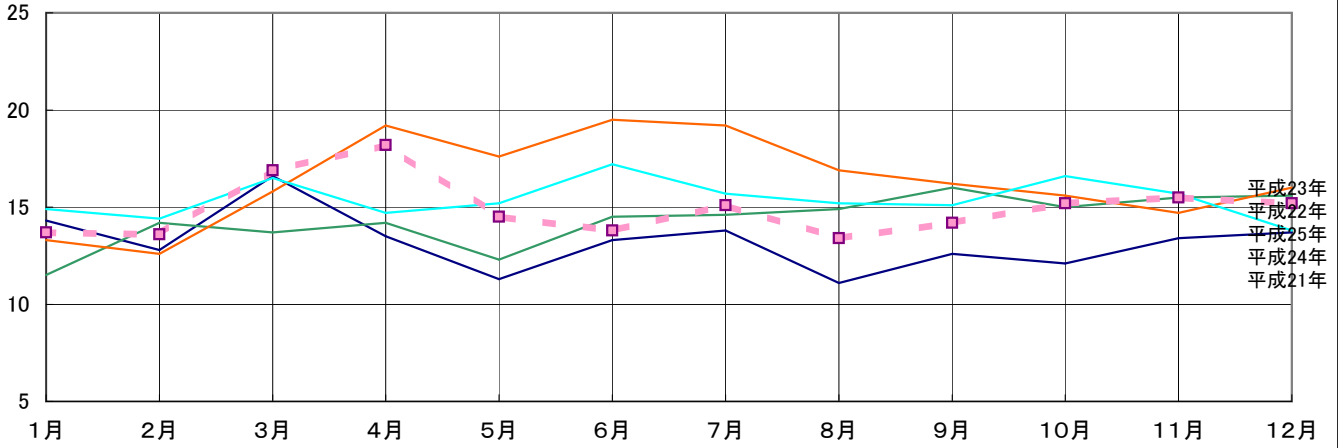


	1月	2月	3月	4月	5月	6月	7月	8月	9月	10月	11月	12月	年間平均	前年比 %
平成21年	79.3	84.3	103.6	99.6	94.9	98.5	104.5	91.0	105.2	105.5	94.2	112.6	97.8	97.1
平成22年	89.9	95.7	125.1	115.0	97.9	112.2	128.7	121.1	116.2	103.2	93.1	100.5	108.2	110.7
平成23年	73.6	78.4	86.1	100.8	85.7	101.1	90.7	95.0	84.8	86.1	86.4	90.4	88.3	81.6
平成24年	75.8	91.1	98.0	98.6	101.6	103.0	99.2	97.4	97.1	107.3	99.4	105.4	97.8	110.8
平成25年	78.8	89.7	114.3	108.0	91.8	103.6	114.9	113.3	102.0	111.9	98.1	103.5	102.5	104.8

(単位:万トン)

西部支部 入庫高の推移

静岡県倉庫協会

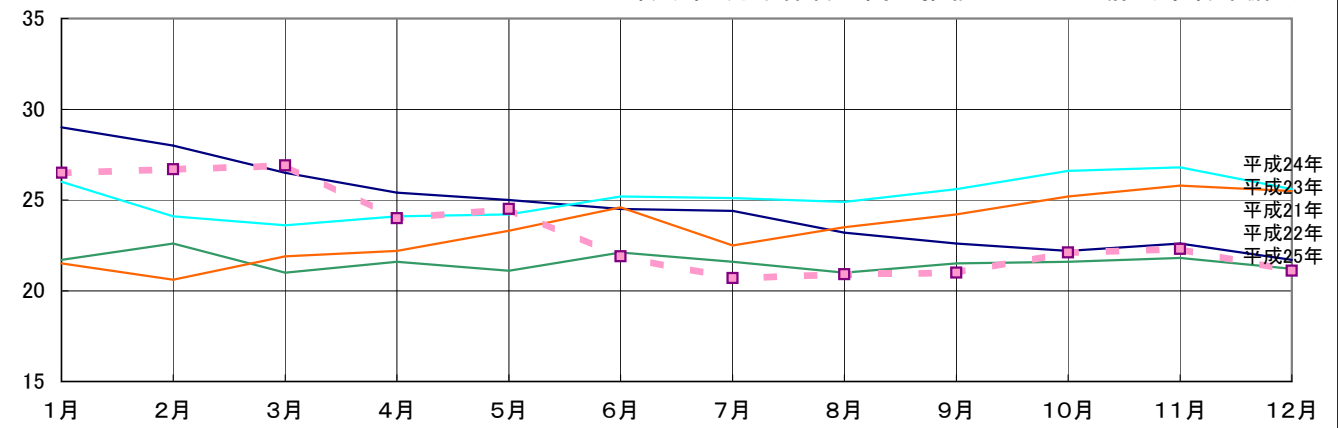


	1月	2月	3月	4月	5月	6月	7月	8月	9月	10月	11月	12月	年間合計	前年比 %
平成21年	14.3	12.8	16.6	13.5	11.3	13.3	13.8	11.1	12.6	12.1	13.4	13.7	158.5	75.3
平成22年	11.5	14.2	13.7	14.2	12.3	14.5	14.6	14.9	16.0	15.0	15.5	15.6	172.0	108.5
平成23年	13.3	12.6	15.8	19.2	17.6	19.5	19.2	16.9	16.2	15.6	14.7	16.0	196.6	114.3
平成24年	14.9	14.4	16.5	14.7	15.2	17.2	15.7	15.2	15.1	16.6	15.7	13.8	185.0	94.1
平成25年	13.7	13.6	16.9	18.2	14.5	13.8	15.1	13.4	14.2	15.2	15.5	15.2	179.3	96.9

(単位:万トン)

西部支部 月末保管残高の推移

静岡県倉庫協会

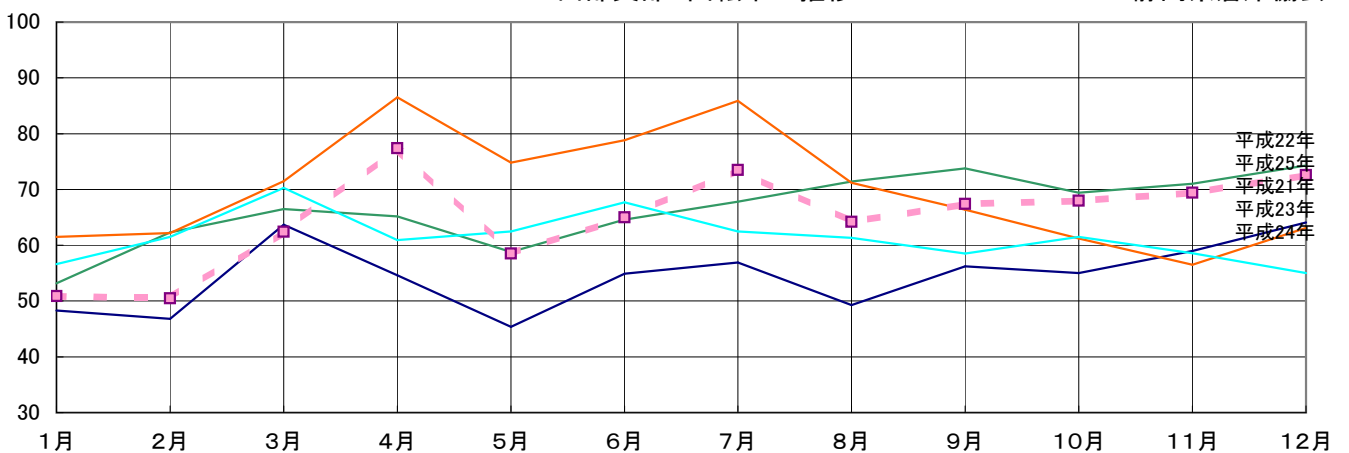


	1月	2月	3月	4月	5月	6月	7月	8月	9月	10月	11月	12月	年間平均	前年比 %
平成21年	29.0	28.0	26.5	25.4	25.0	24.5	24.4	23.2	22.6	22.2	22.6	21.7	24.6	93.9
平成22年	21.7	22.6	21.0	21.6	21.1	22.1	21.6	21.0	21.5	21.6	21.8	21.2	21.6	87.7
平成23年	21.5	20.6	21.9	22.2	23.3	24.6	22.5	23.5	24.2	25.2	25.8	25.5	23.4	108.5
平成24年	26.0	24.1	23.6	24.1	24.2	25.2	25.1	24.9	25.6	26.6	26.8	25.6	25.2	107.7
平成25年	26.5	26.7	26.9	24.0	24.5	21.9	20.7	20.9	21.0	22.1	22.3	21.1	23.2	92.1

(単位:%)

西部支部 回転率の推移

静岡県倉庫協会



	1月	2月	3月	4月	5月	6月	7月	8月	9月	10月	11月	12月	年間平均	前年比 %
平成21年	48.3	46.8	63.7	54.6	45.4	54.9	56.9	49.3	56.2	55	59	64.1	54.5	82.0
平成22年	53.2	62.3	66.5	65.2	58.8	64.6	67.8	71.4	73.8	69.4	71	74.3	66.5	122.0
平成23年	61.5	62.2	71.5	86.5	74.8	78.8	85.9	71.2	66.4	61.2	56.5	63.1	70.0	105.2
平成24年	56.6	61.5	70.3	60.9	62.5	67.7	62.5	61.3	58.5	61.5	58.6	55	61.4	87.7
平成25年	50.9	50.5	62.4	77.4	58.5	65	73.5	64.2	67.4	68	69.4	72.6	65.0	105.8