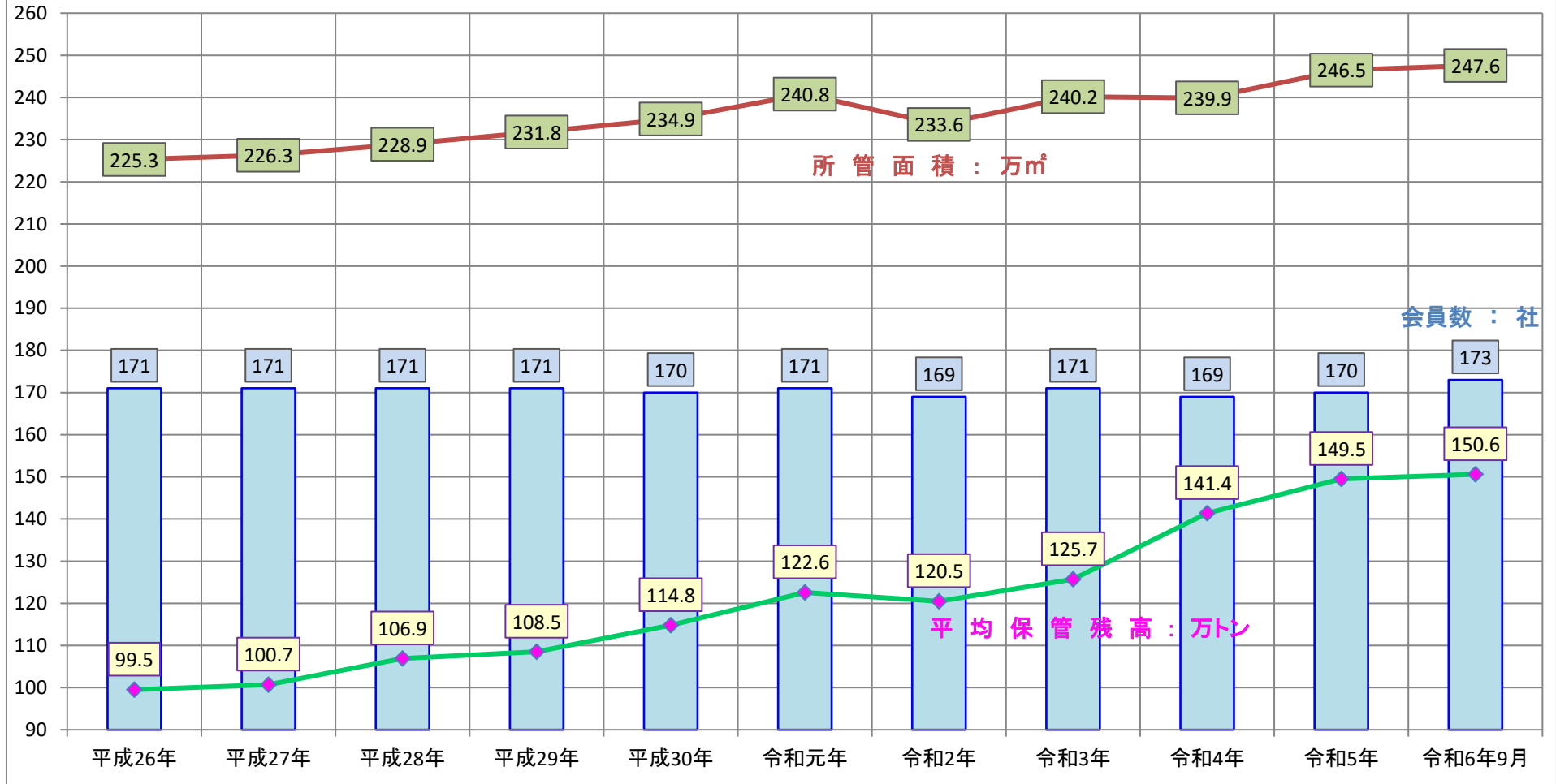


静岡県内の貨物動向

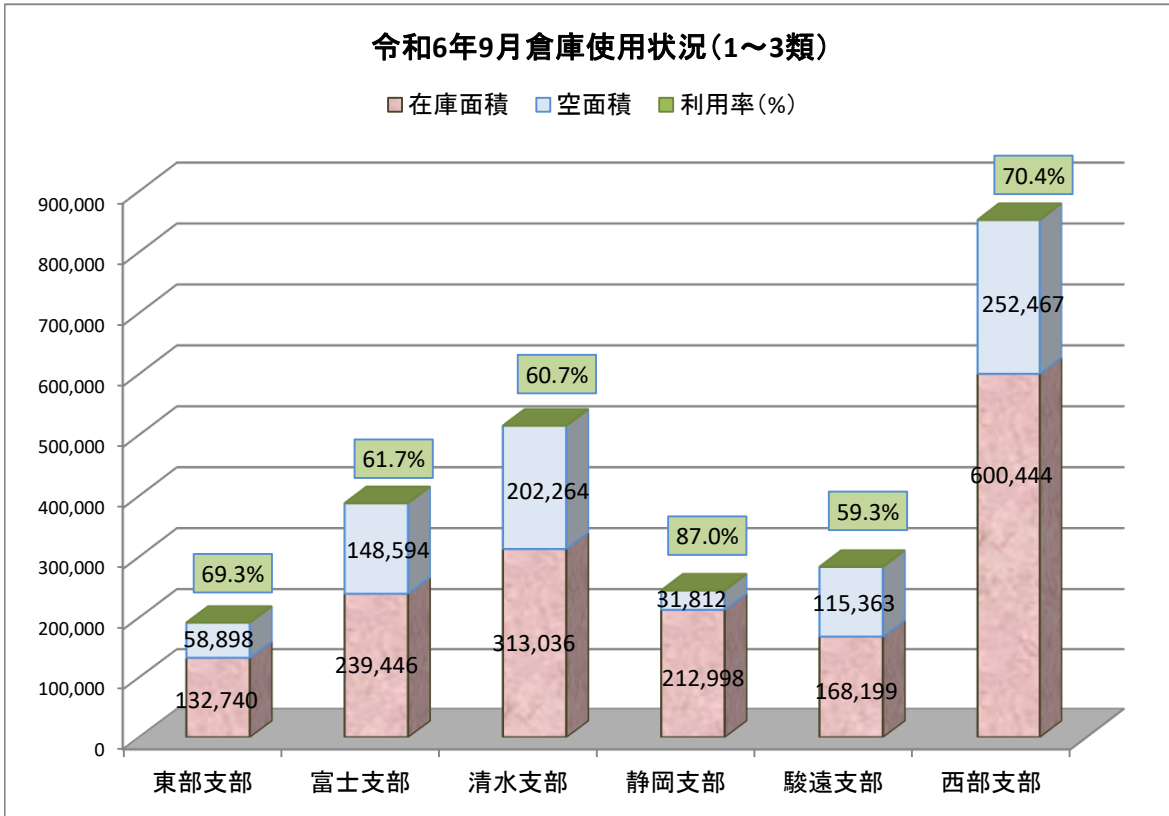
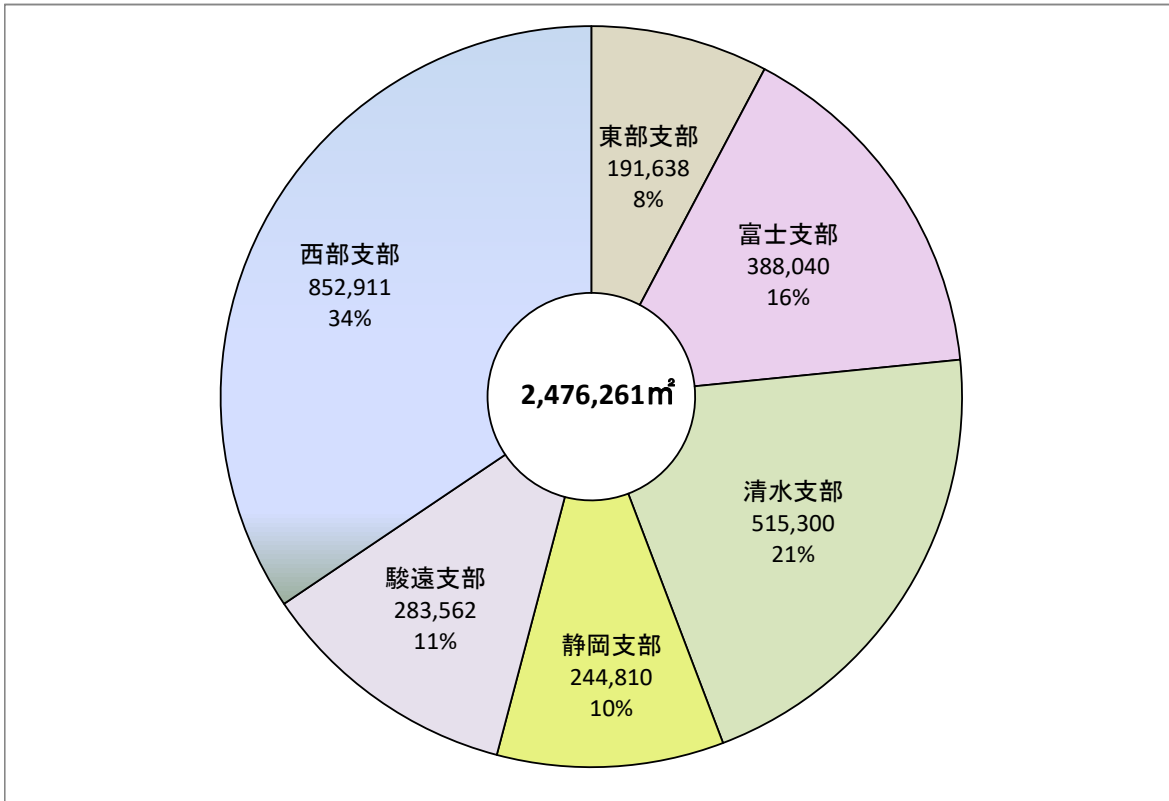
<u>シートNO</u>	<u>シート名称</u>	
1	所管面積(1~3類)と保管残高の推移	
2	倉庫使用状況	
3	入庫高、保管残高、回転率の推移	
4	入庫高上位10品目	
5	東部、富士支部	入庫高上位10品目
6	清水、静岡支部	入庫高上位10品目
7	駿遠、西部支部	入庫高上位10品目
8	保管残高上位10品目	
9	東部、富士支部	保管残高上位10品目
10	清水、静岡支部	保管残高上位10品目
11	駿遠、西部支部	保管残高上位10品目
12	東部支部	入庫、残高、回転率の推移
13	富士支部	入庫、残高、回転率の推移
14	清水支部	入庫、残高、回転率の推移
15	静岡支部	入庫、残高、回転率の推移
16	駿遠支部	入庫、残高、回転率の推移
17	西部支部	入庫、残高、回転率の推移

所管面積(1~3類)と平均保管残高・会員数の推移

静岡県倉庫協会



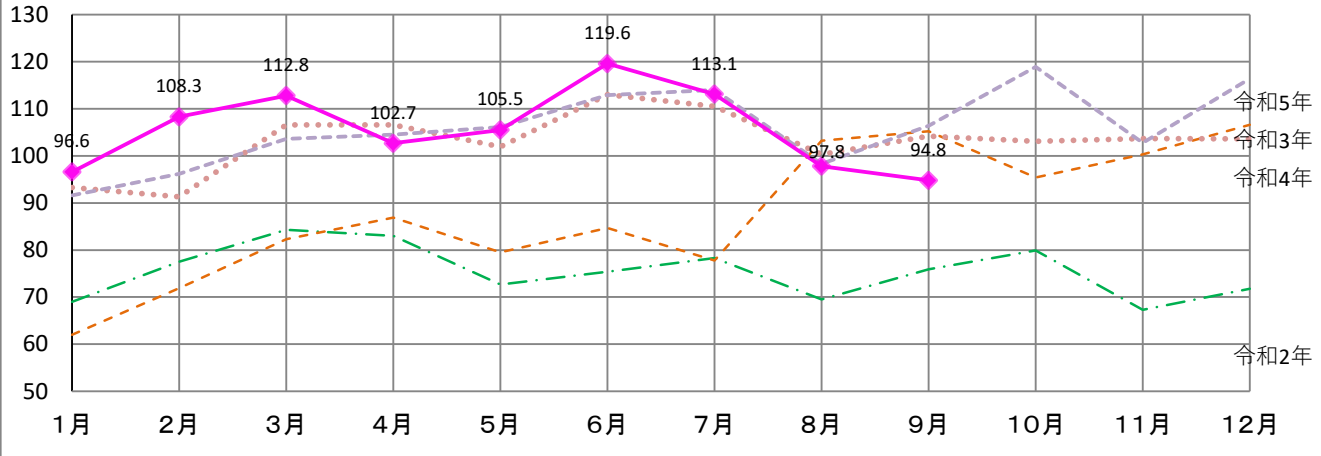
(12月実績)	平成26年	平成27年	平成28年	平成29年	平成30年	令和元年	令和2年	令和3年	令和4年	令和5年	令和6年9月
平均保管残高 (万トン)	99.5	100.7	106.9	108.5	114.8	122.6	120.5	125.7	141.4	149.5	150.6
1~3類所管面積 (万㎡)	225.3	226.3	228.9	231.8	234.9	240.8	233.6	240.2	239.9	246.5	247.6
会員数(社)	171	171	171	171	170	171	169	171	169	170	173



倉庫別	区分	所管面積	在庫面積	利用率%	備考
野積倉庫		23,372 m²	3,619 m²	15.5	
サイロ		318,786 m³	106,023 m³	33.3	
危険品倉庫		18,902 m²	14,482 m²	76.6	

入庫高の推移 (万トン)

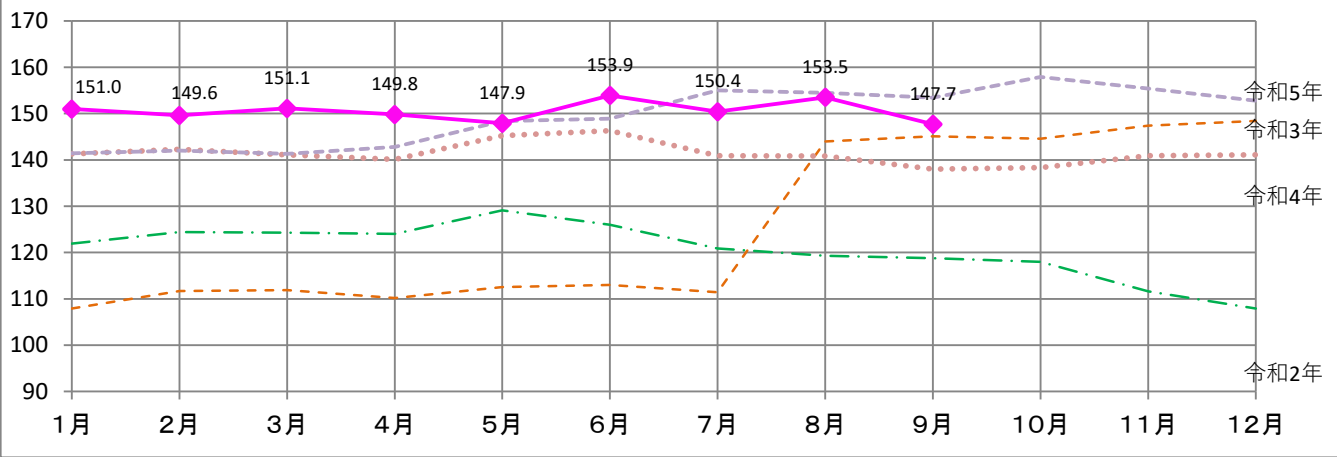
静岡県倉庫協会



	1月	2月	3月	4月	5月	6月	7月	8月	9月	10月	11月	12月	年合計	前年比 %
令和2年	69	77.5	84.3	83	72.7	75.4	78.3	69.5	75.9	79.9	67.3	71.8	904.6	95.5
令和3年	62	71.9	82.3	86.9	79.5	84.7	77.8	103.2	105.2	95.4	100.3	106.6	1055.8	116.7
令和4年	93.3	91.3	106.6	106.6	101.9	113	110.5	100.3	104.2	103.1	103.7	103.6	1238.1	117.3
令和5年	91.6	96.2	103.6	104.5	106.1	112.9	114.0	98.3	106.4	118.9	102.8	116.4	1271.7	102.7
令和6年	96.6	108.3	112.8	102.7	105.5	119.6	113.1	97.8	94.8				951.2	74.8

月末保管残高の推移 (万トン)

静岡県倉庫協会

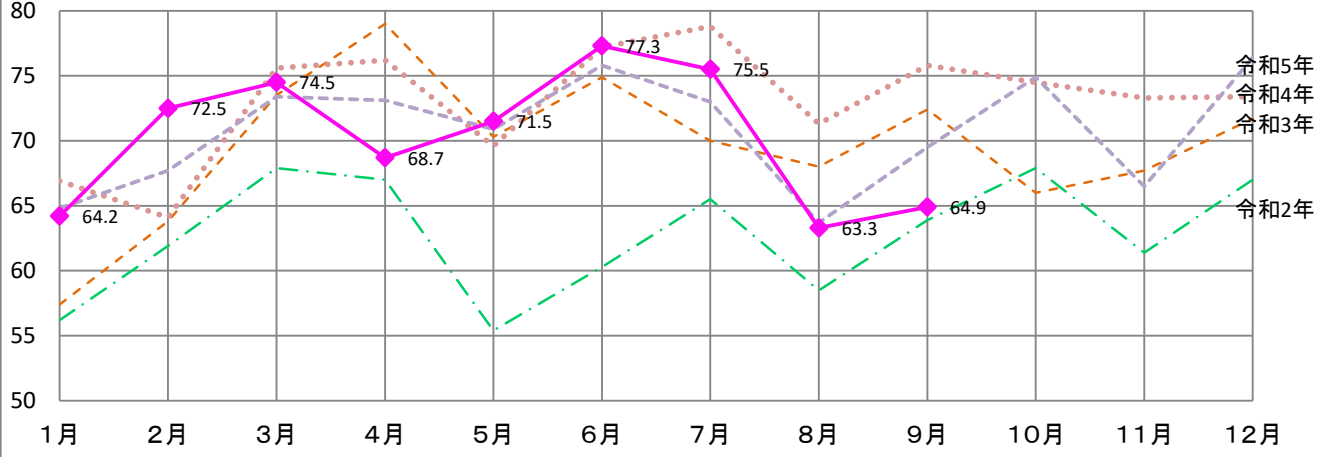


	1月	2月	3月	4月	5月	6月	7月	8月	9月	10月	11月	12月	年平均	前年比 %
令和2年	121.9	124.4	124.3	124	129.1	126	120.9	119.3	118.8	118	111.6	107.9	120.5	98.3
令和3年	107.9	111.7	111.9	110.2	112.5	113	111.4	144	145.1	144.6	147.4	148.4	125.7	104.3
令和4年	141.3	142.3	141.1	140.1	145.2	146.3	140.9	140.8	138	138.3	140.9	141.1	141.4	112.5
令和5年	141.4	142	141.3	142.8	148.4	148.9	155	154.5	153.4	157.9	155.4	152.8	149.5	105.7
令和6年	151.0	149.6	151.1	149.8	147.9	153.9	150.4	153.5	147.7				112.9	75.5

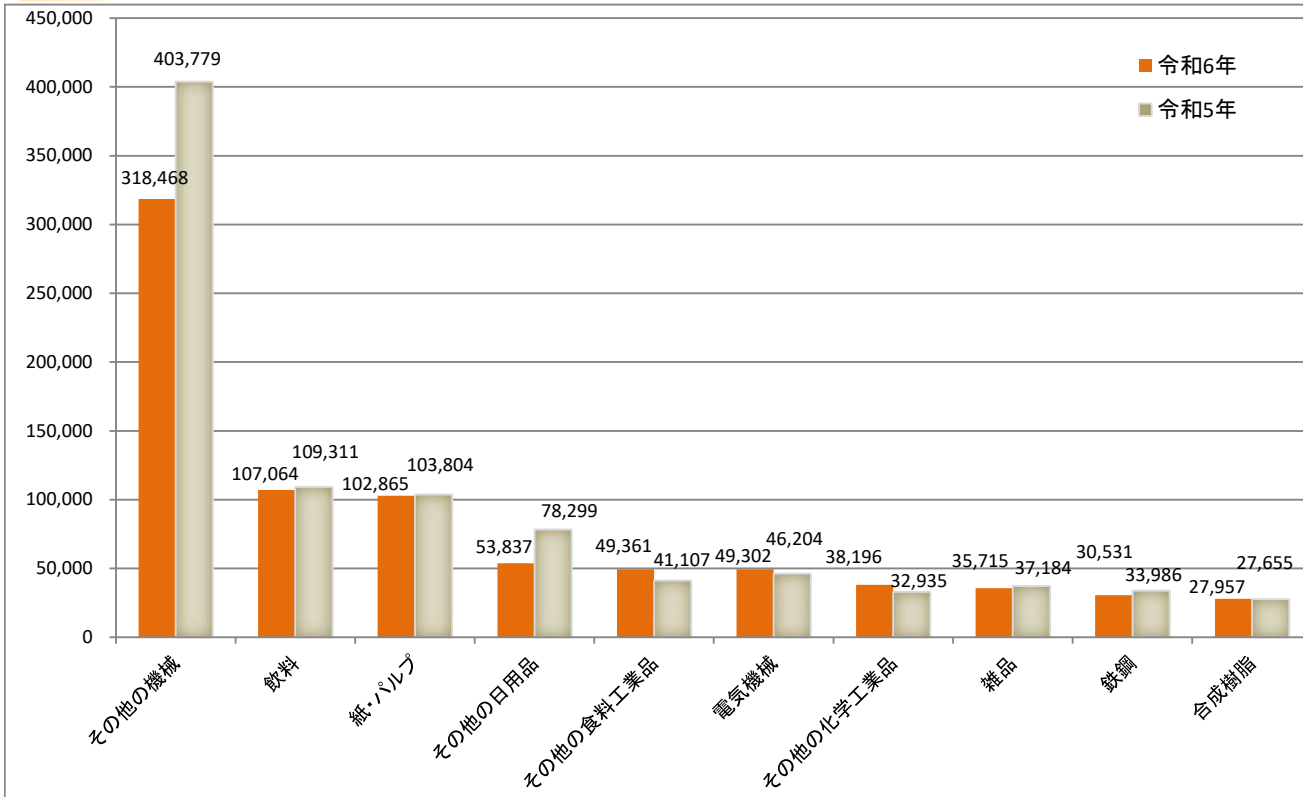
単位: %

回転率の推移

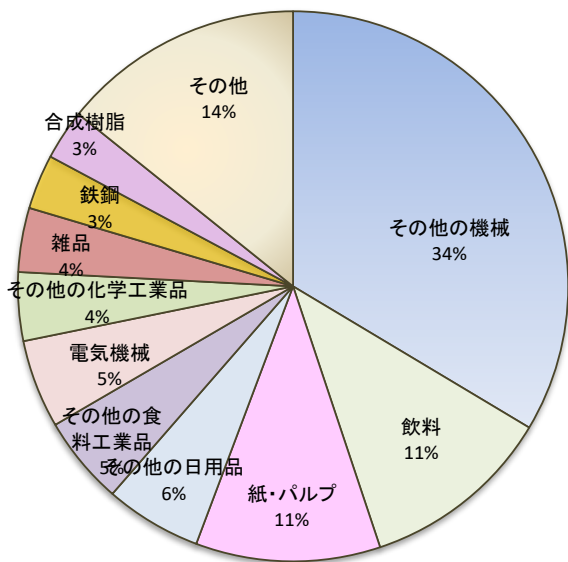
静岡県倉庫協会



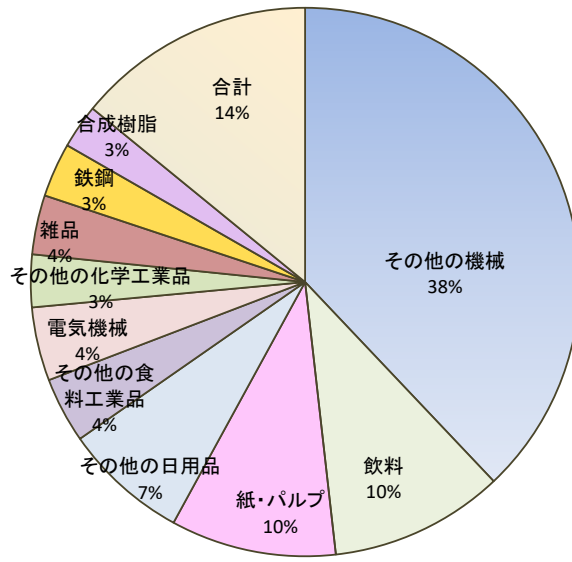
	1月	2月	3月	4月	5月	6月	7月	8月	9月	10月	11月	12月	年平均	前年比 %
令和2年	56.2	61.9	67.9	67	55.4	60.3	65.5	58.5	63.9	67.9	61.4	67	62.7	97.5
令和3年	57.4	63.8	73.5	79	70.3	74.9	70	68	72.4	66	67.7	71.7	69.6	110.9
令和4年	66.9	64.1	75.6	76.2	69.6	77.2	78.8	71.3	75.8	74.5	73.3	73.4	73.1	105.0
令和5年	64.8	67.7	73.4	73.1	70.9	75.8	73	63.7	69.5	74.9	66.5	76.4	70.8	96.9
令和6年	64.2	72.5	74.5	68.7	71.5	77.3	75.5	63.3	64.9				52.7	74.4



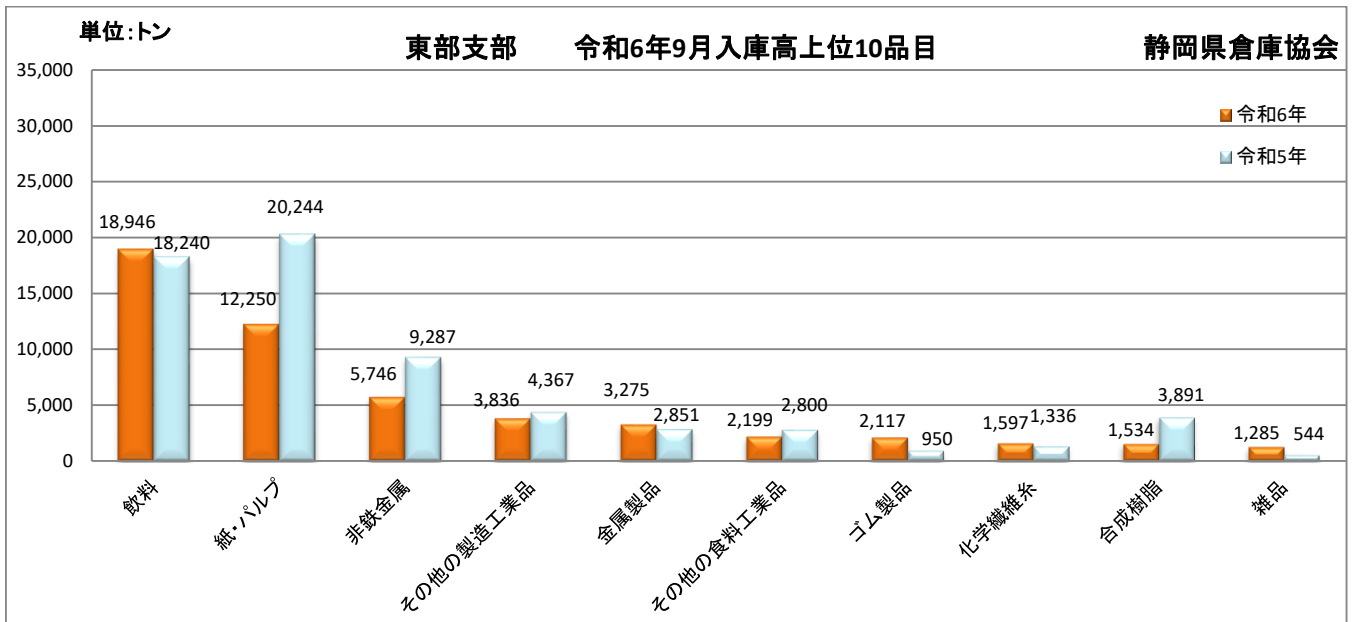
令和6年9月入庫高



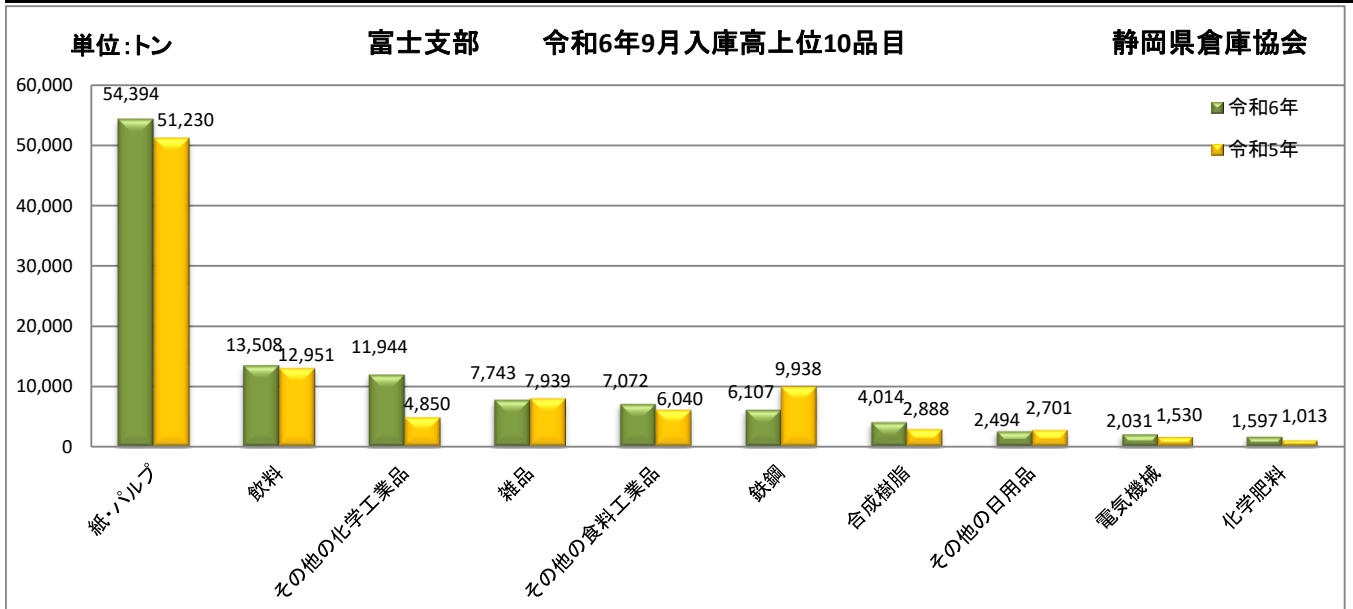
令和5年9月入庫高



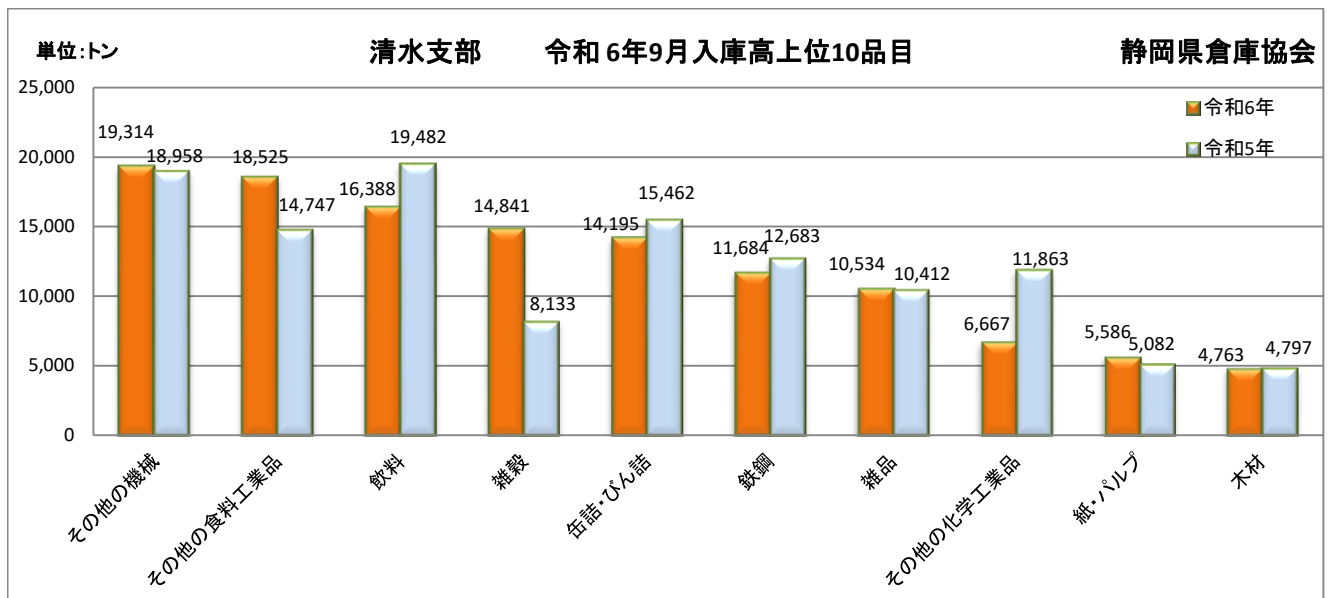
順位	品目	令和6年	令和5年	前月比%	前年同月比%	備考
1	その他の機械	318,468	403,779	91.1	78.9	
2	飲料	107,064	109,311	84.0	97.9	
3	紙・パルプ	102,865	103,804	96.6	99.1	
4	その他の日用品	53,837	78,299	83.0	68.8	
5	その他の食料工業品	49,361	41,107	119.3	120.1	
6	電気機械	49,302	46,204	100.7	106.7	
7	その他の化学工業品	38,196	32,935	111.5	116.0	
8	雑品	35,715	37,184	125.5	96.0	
9	鉄鋼	30,531	33,986	126.7	89.8	
10	合成樹脂	27,957	27,655	116.0	101.1	
	40品目合計	948,260	1,064,308	97.0	89.1	



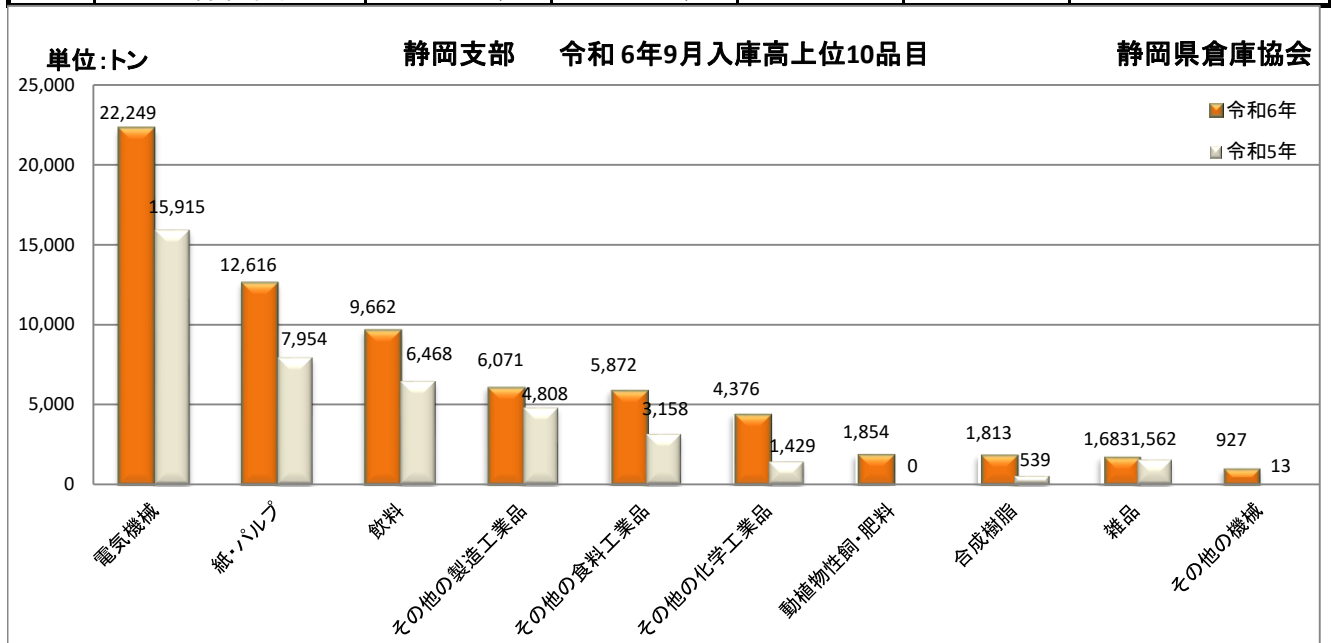
順位	品目	令和6年	令和5年	前月比%	前年同月比%	備考
1	飲料	18,946	18,240	86.5	103.9	
2	紙・パルプ	12,250	20,244	87.6	60.5	
3	非鉄金属	5,746	9,287	82.4	61.9	
4	その他の製造工業品	3,836	4,367	130.5	87.8	
5	金属製品	3,275	2,851	105.3	114.9	
6	その他の食料工業品	2,199	2,800	123.5	78.5	
7	ゴム製品	2,117	950	112.5	222.8	
8	化学繊維系	1,597	1,336	121.3	119.5	
9	合成樹脂	1,534	3,891	128.2	39.4	
10	雑品	1,285	544	323.7	236.2	
	40品目合計	57,652	71,974	96.2	80.1	



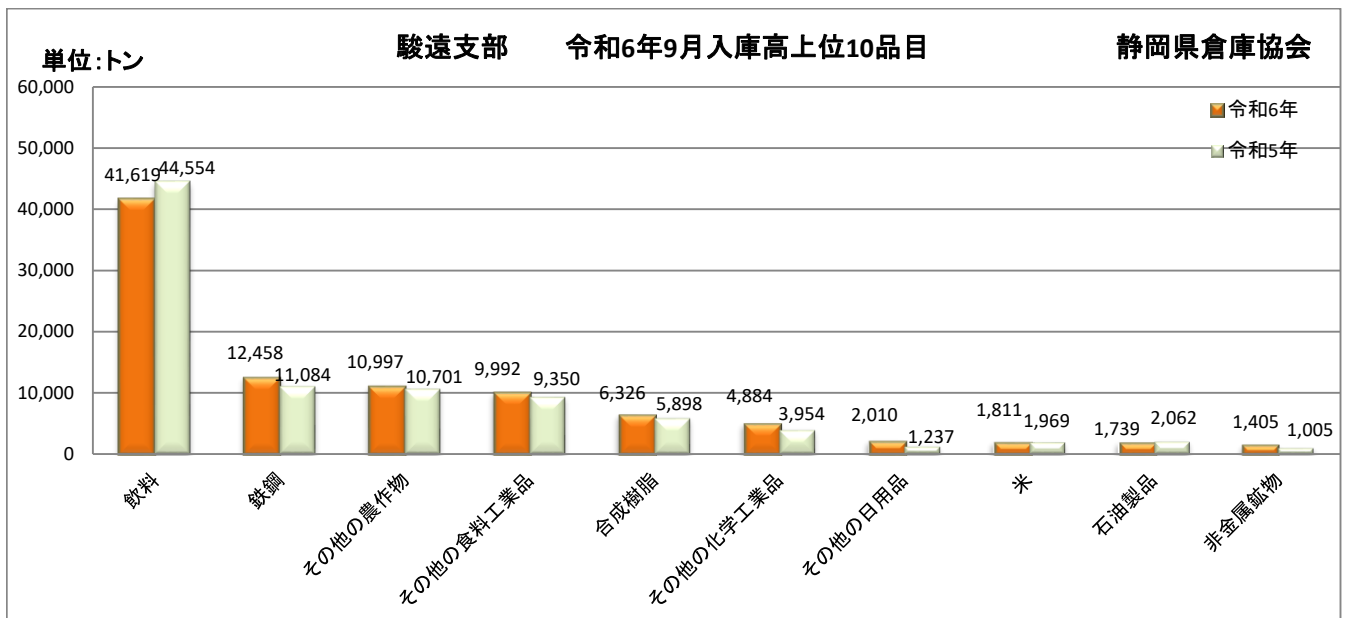
順位	品目	令和6年	令和5年	前月比%	前年同月比%	備考
1	紙・パルプ	54,394	51,230	105.5	106.2	
2	飲料	13,508	12,951	83.7	104.3	
3	その他の化学工業品	11,944	4,850	100.0	246.3	
4	雑品	7,743	7,939	161.2	97.5	
5	その他の食料工業品	7,072	6,040	111.1	117.1	
6	鉄鋼	6,107	9,938	69.2	61.5	
7	合成樹脂	4,014	2,888	113.3	139.0	
8	その他の日用品	2,494	2,701	114.0	92.3	
9	電気機械	2,031	1,530	126.0	132.7	
10	化学肥料	1,597	1,013	149.7	157.7	
		113,835	104,568	102.4	108.9	



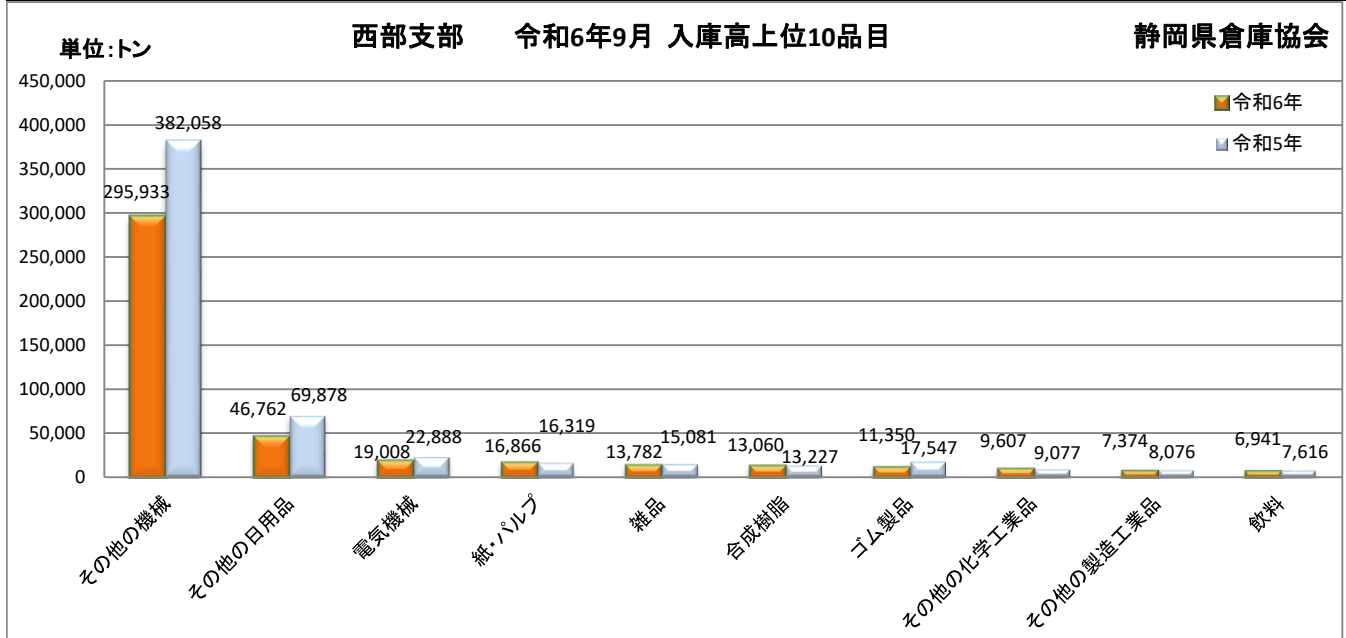
順位	品目	令和6年	令和5年	前月比%	前年同月比%	備考
1	その他の機械	19,314	18,958	128.3	101.9	
2	その他の食料工業品	18,525	14,747	123.2	125.6	
3	飲料	16,388	19,482	96.4	84.1	
4	雑穀	14,841	8,133	988.7	182.5	
5	缶詰・びん詰	14,195	15,462	144.4	91.8	
6	鉄鋼	11,684	12,683	187.2	92.1	
7	雑品	10,534	10,412	121.4	101.2	
8	その他の化学工業品	6,667	11,863	100.0	56.2	
9	紙・パルプ	5,586	5,082	94.0	109.9	
10	木材	4,763	4,797	115.9	99.3	
	40品目合計	147,674	157,793	107.8	93.6	



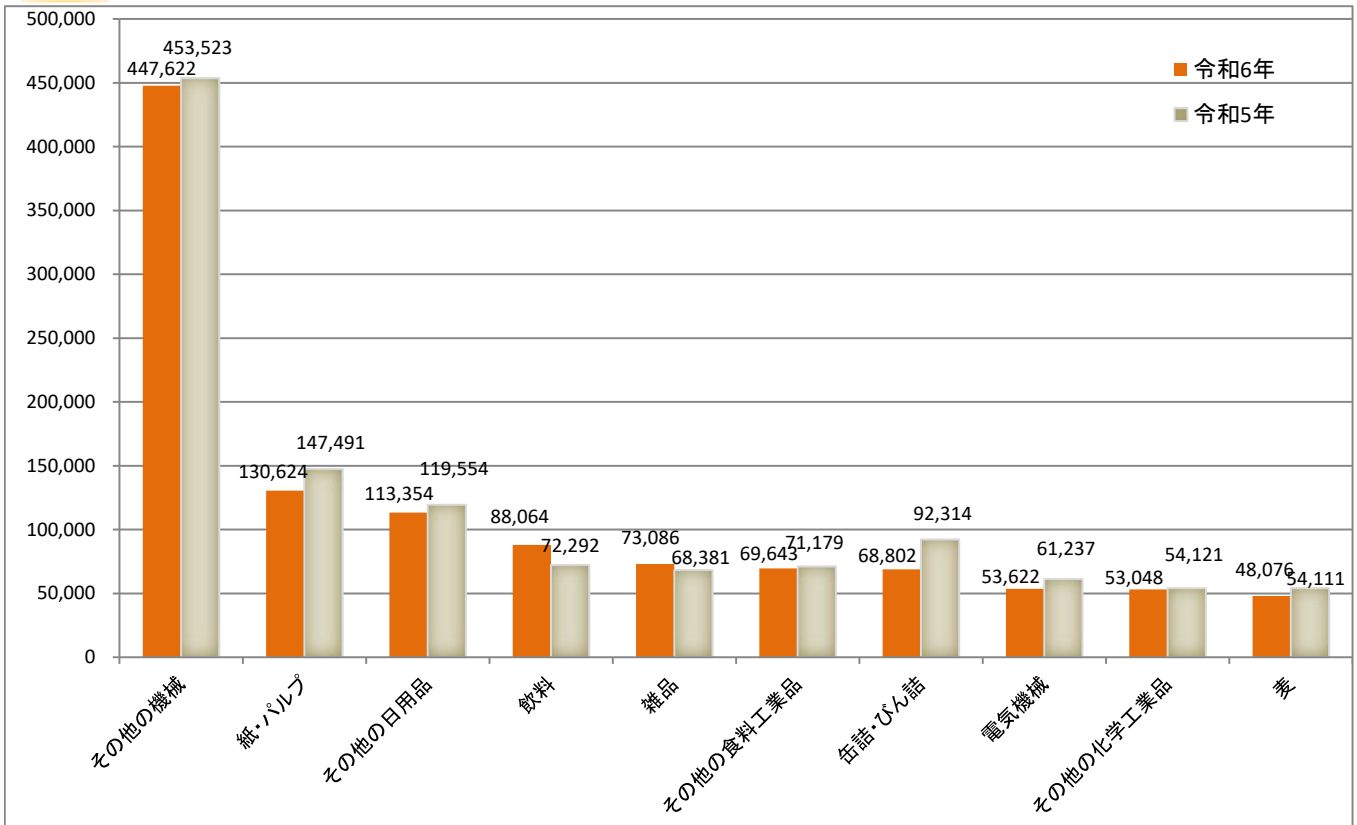
順位	品目	令和6年	令和5年	前月比%	前年同月比%	備考
1	電気機械	22,249	15,915	107.6	139.8	
2	紙・パルプ	12,616	7,954	74.5	158.6	
3	飲料	9,662	6,468	81.4	149.4	
4	その他の製造工業品	6,071	4,808	121.7	126.3	
5	その他の食料工業品	5,872	3,158	141.6	185.9	
6	その他の化学工業品	4,376	1,429	391.1	306.2	
7	動植物性飼・肥料	1,854	0	105.2	※	
8	合成樹脂	1,813	539	116.4	336.4	
9	雑品	1,683	1,562	105.5	107.7	
10	その他の機械	927	13	104.5	7130.8	
	40品目合計	69,788	45,754	103.0	152.5	



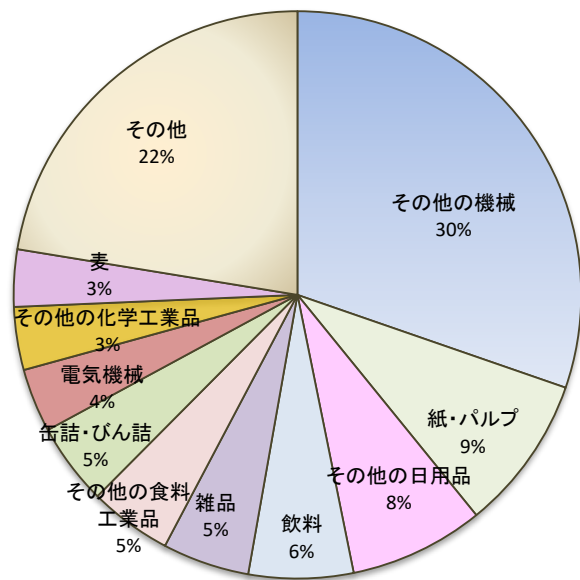
順位	品目	令和6年	令和5年	前月比%	前年同月比%	備考
1	飲料	41,619	44,554	83.7	93.4	
2	鉄鋼	12,458	11,084	142.0	112.4	
3	その他の農作物	10,997	10,701	103.8	102.8	
4	その他の食料工業品	9,992	9,350	114.2	106.9	
5	合成樹脂	6,326	5,898	116.6	107.3	
6	その他の化学工業品	4,884	3,954	105.3	123.5	
7	その他の日用品	2,010	1,237	220.2	162.5	
8	米	1,811	1,969	199.4	92.0	
9	石油製品	1,739	2,062	173.9	84.3	
10	非金属鉱物	1,405	1,005	×	139.8	
	40品目合計	101,101	101,559	103.5	99.5	



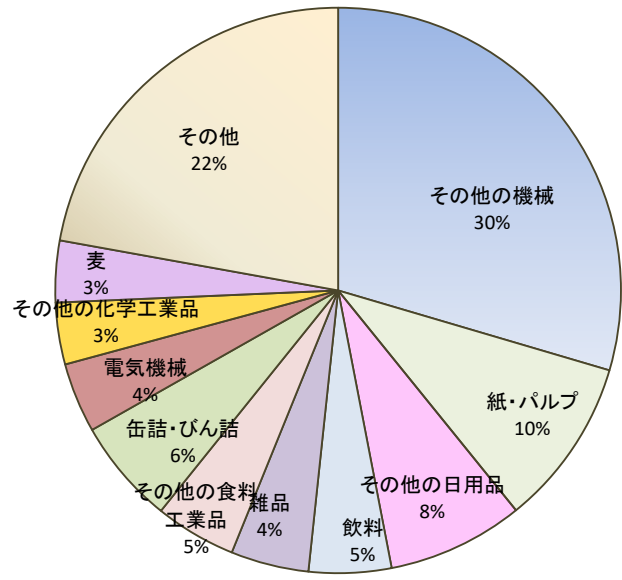
順位	品目	令和6年	令和5年	前月比%	前年同月比%	備考
1	その他の機械	295,933	382,058	89.3	77.5	
2	その他の日用品	46,762	69,878	78.8	66.9	
3	電気機械	19,008	22,888	90.6	83.0	
4	紙・パルプ	16,866	16,319	97.5	103.4	
5	雑品	13,782	15,081	110.1	91.4	
6	合成樹脂	13,060	13,227	118.4	98.7	
7	ゴム製品	11,350	17,547	116.3	64.7	
8	その他の化学工業品	9,607	9,077	111.0	105.8	
9	その他の製造工業品	7,374	8,076	98.0	91.3	
10	飲料	6,941	7,616	64.3	91.1	
	40品目合計	458,210	582,660	90.9	78.6	



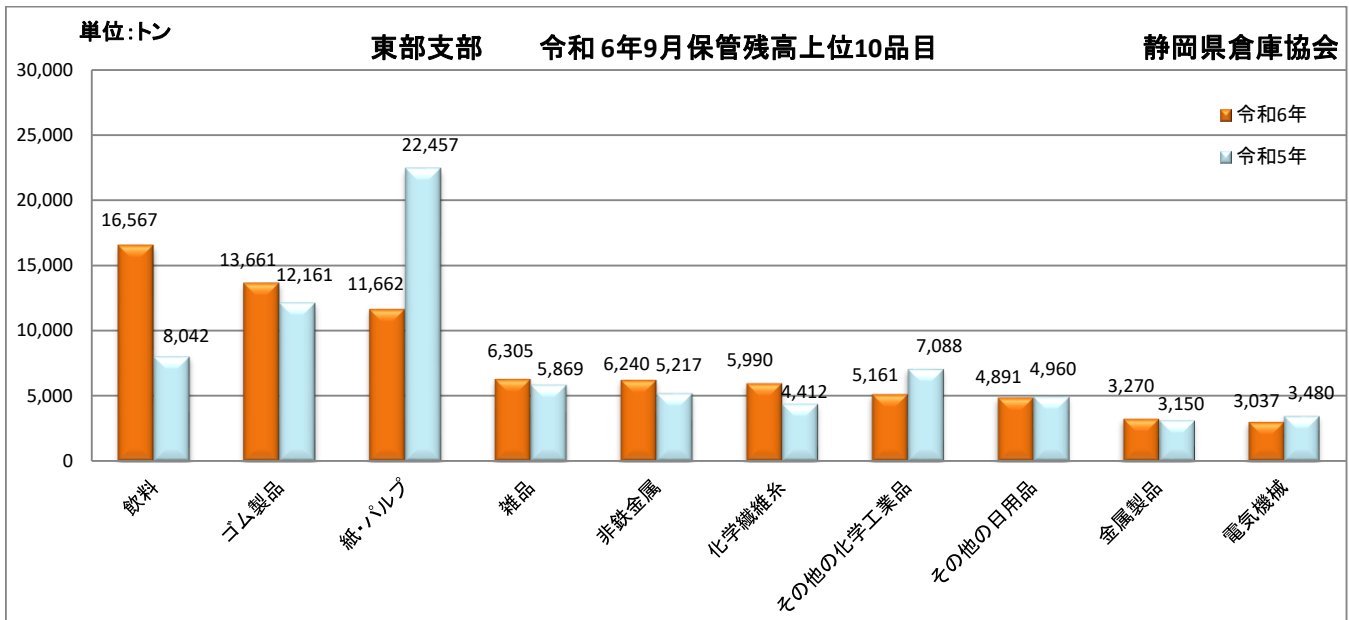
令和6年9月保管残高



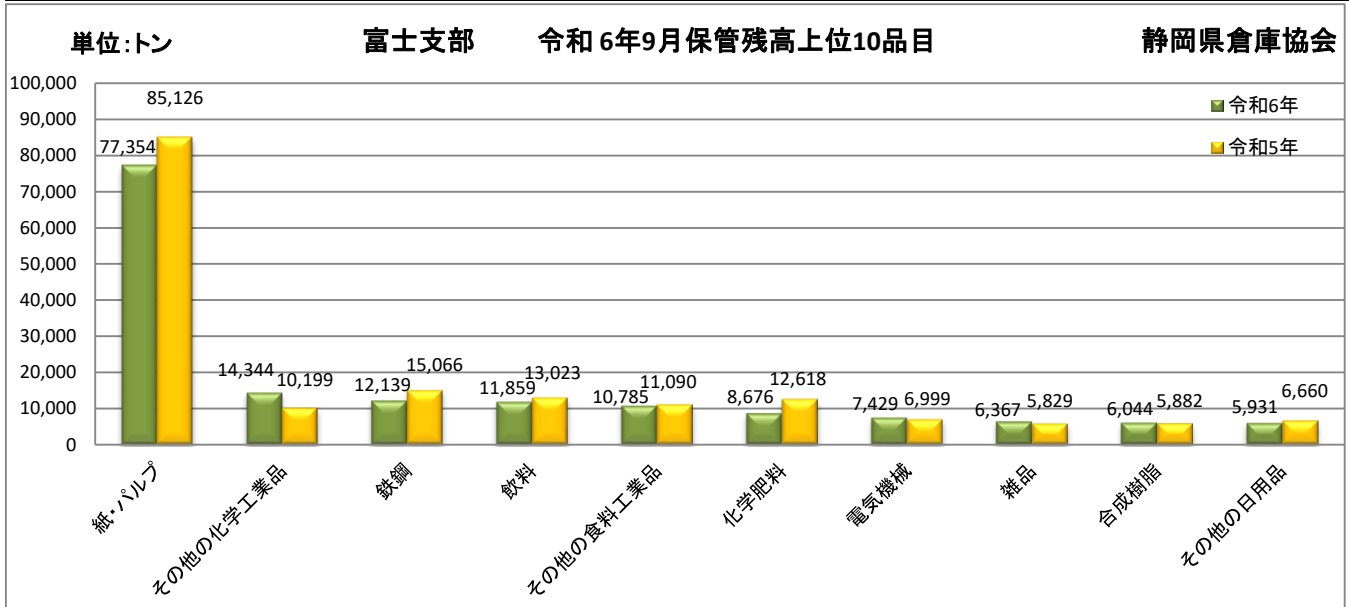
令和5年9月保管残高



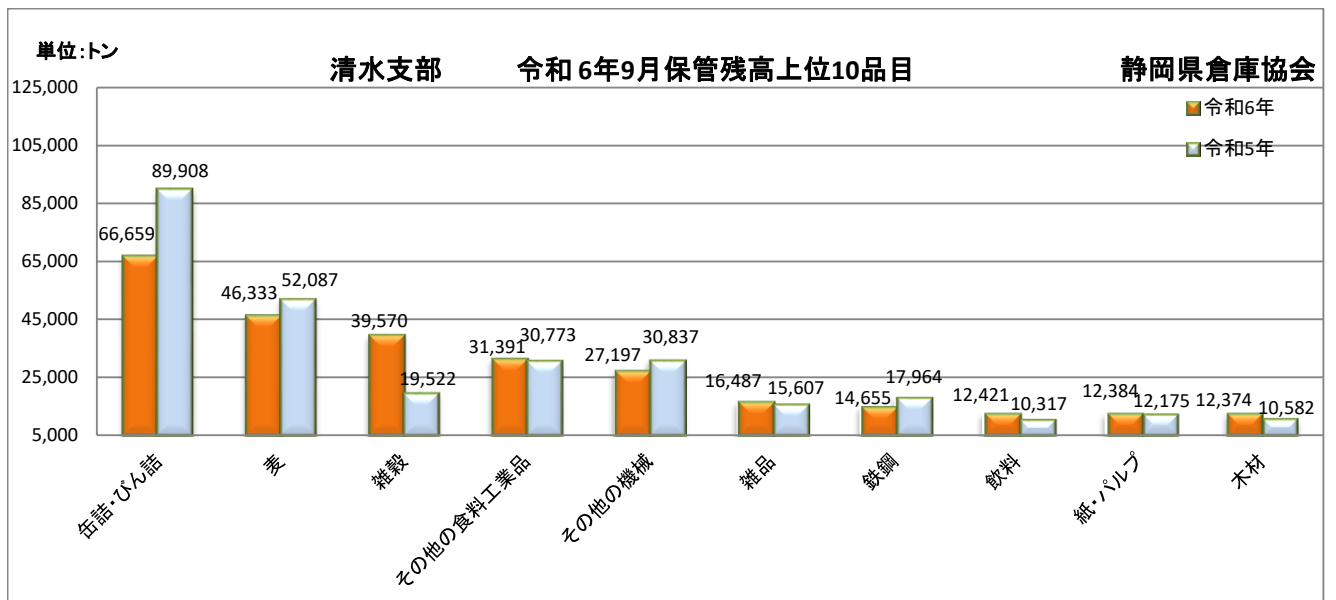
順位	品目	令和6年	令和5年	前月比%	前年同月比%	回転率(%)
1	その他の機械	447,622	453,523	89.3	98.7	
2	紙・パルプ	130,624	147,491	100.2	88.6	
3	その他の日用品	113,354	119,554	99.5	94.8	
4	飲料	88,064	72,292	96.1	121.8	
5	雑品	73,086	68,381	104.0	106.9	
6	その他の食料工業品	69,643	71,179	109.1	97.8	
7	缶詰・びん詰	68,802	92,314	104.5	74.5	
8	電気機械	53,622	61,237	92.6	87.6	
9	その他の化学工業品	53,048	54,121	95.5	98.0	
10	麦	48,076	54,111	91.2	88.8	
	40品目合計	1,477,121	1,534,189	96.2	96.3	64.9



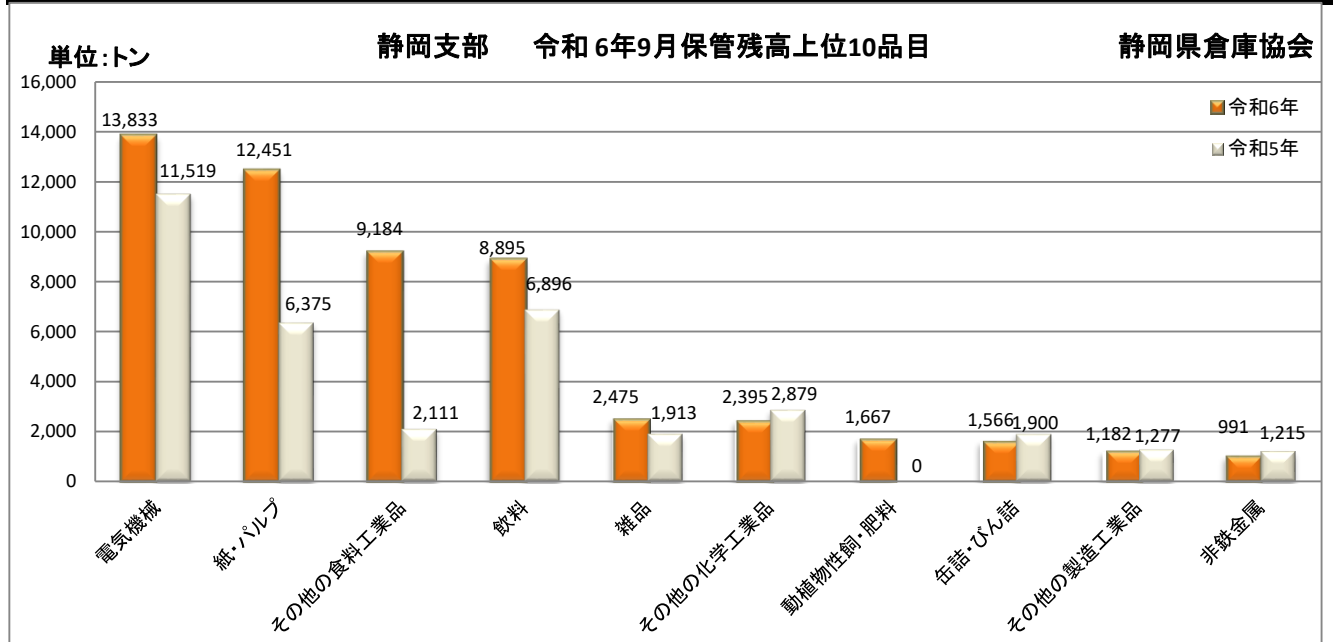
順位	品目	令和6年	令和5年	前月比%	前年同月比%	回転率(%)
1	飲料	16,567	8,042	111.8	206.0	
2	ゴム製品	13,661	12,161	97.5	112.3	
3	紙・パルプ	11,662	22,457	99.2	51.9	
4	雑品	6,305	5,869	112.7	107.4	
5	非鉄金属	6,240	5,217	75.7	119.6	
6	化学繊維系	5,990	4,412	105.7	135.8	
7	その他の化学工業品	5,161	7,088	85.6	72.8	
8	その他の日用品	4,891	4,960	98.7	98.6	
9	金属製品	3,270	3,150	98.6	103.8	
10	電気機械	3,037	3,480	100.8	87.3	
	40品目合計	87,274	97,528	100.9	89.5	65.9



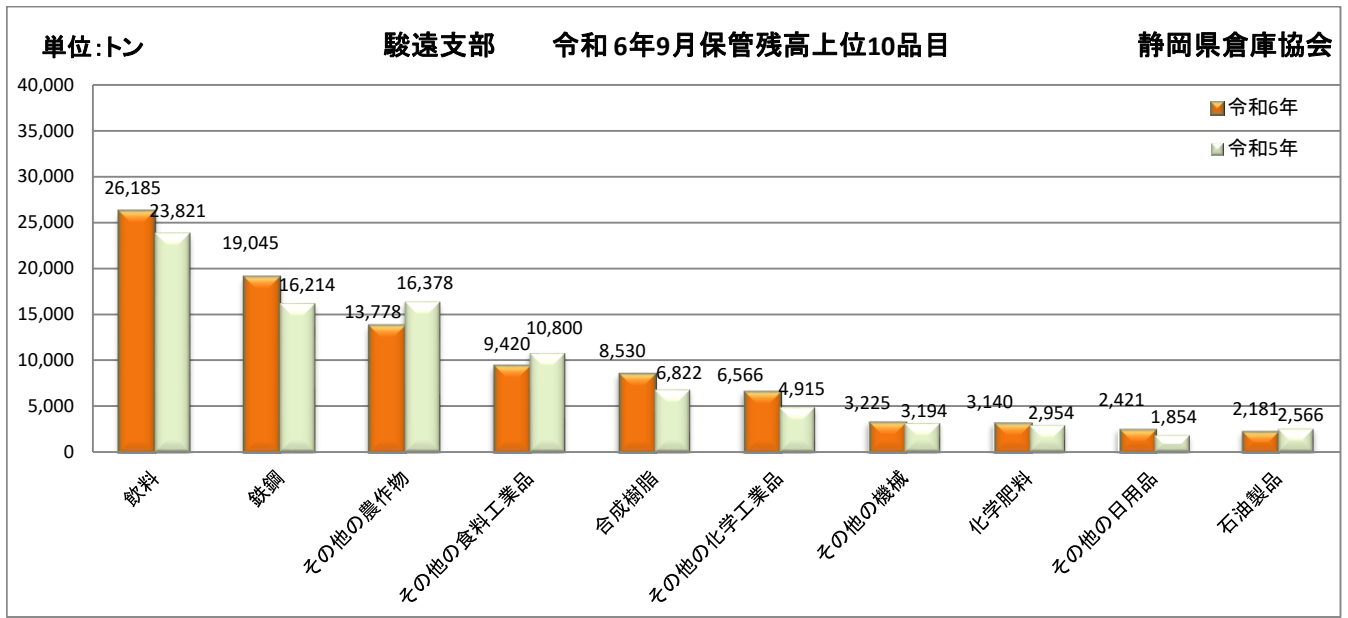
順位	品目	令和6年	令和5年	前月比%	前年同月比%	回転率(%)
1	紙・パルプ	77,354	85,126	100.0	90.9	
2	その他の化学工業品	14,344	10,199	93.4	140.6	
3	鉄鋼	12,139	15,066	74.8	80.6	
4	飲料	11,859	13,023	89.7	91.1	
5	その他の食料工業品	10,785	11,090	117.2	97.2	
6	化学肥料	8,676	12,618	99.0	68.8	
7	電気機械	7,429	6,999	99.5	106.1	
8	雑品	6,367	5,829	125.5	109.2	
9	合成樹脂	6,044	5,882	107.4	102.8	
10	その他の日用品	5,931	6,660	113.1	89.1	
	40品目合計	168,627	181,665	98.1	92.8	67.8



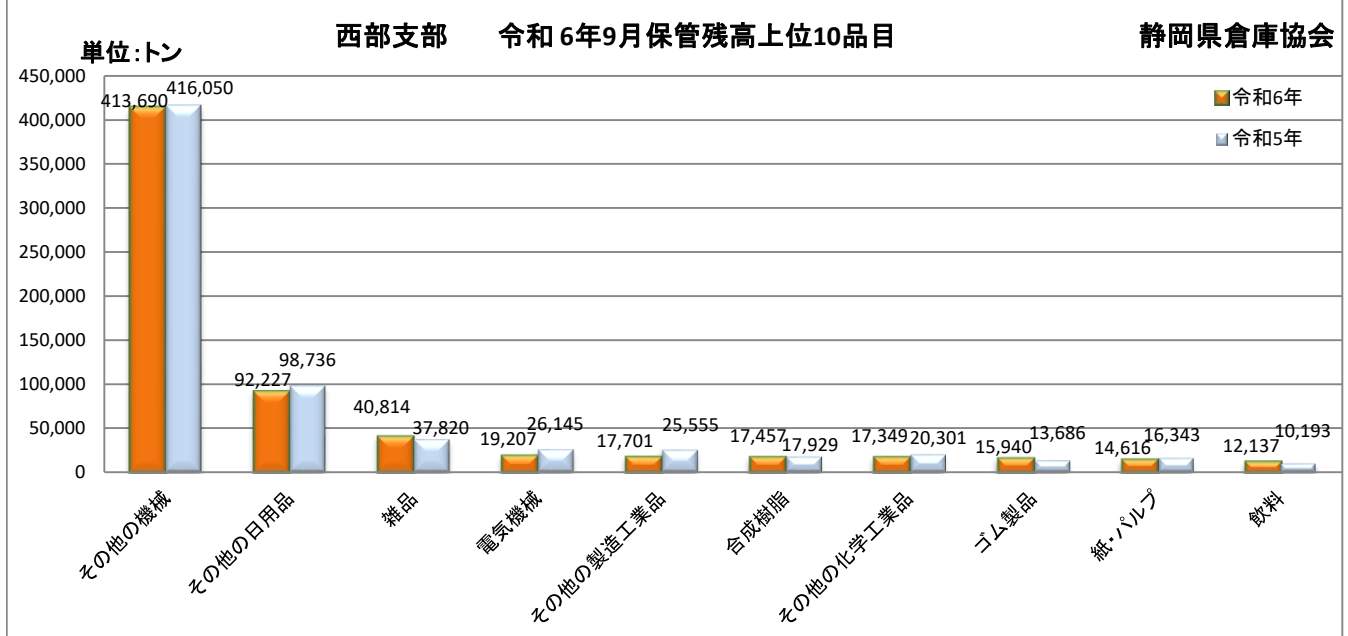
順位	品目	令和6年	令和5年	前月比%	前年同月比%	回転率(%)
1	缶詰・びん詰	66,659	89,908	105.1	74.1	
2	麦	46,333	52,087	90.8	89.0	
3	雑穀	39,570	19,522	98.0	202.7	
4	その他の食料工業品	31,391	30,773	112.3	102.0	
5	その他の機械	27,197	30,837	93.2	88.2	
6	雑品	16,487	15,607	94.5	105.6	
7	鉄鋼	14,655	17,964	104.0	81.6	
8	飲料	12,421	10,317	93.7	120.4	
9	紙・パルプ	12,384	12,175	103.6	101.7	
10	木材	12,374	10,582	96.4	116.9	
	40品目合計	346,152	373,618	98.8	92.6	43.0



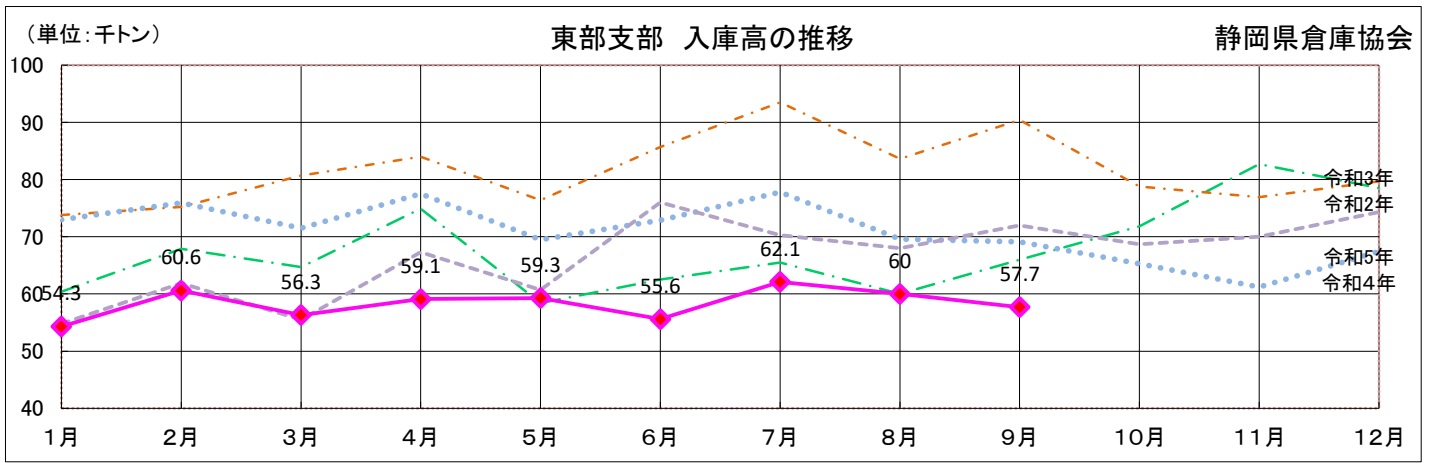
順位	品目	令和6年	令和5年	前月比%	前年同月比%	回転率(%)
1	電気機械	13,833	11,519	93.6	120.1	
2	紙・パルプ	12,451	6,375	92.5	195.3	
3	その他の食料工業品	9,184	2,111	98.5	435.1	
4	飲料	8,895	6,896	83.9	129.0	
5	雑品	2,475	1,913	131.4	129.4	
6	その他の化学工業品	2,395	2,879	115.6	83.2	
7	動植物性飼・肥料	1,667	0	113.9	※	
8	缶詰・びん詰	1,566	1,900	86.3	82.4	
9	その他の製造工業品	1,182	1,277	106.0	92.6	
10	非鉄金属	991	1,215	123.9	81.6	
	40品目合計	59,059	40,220	95.6	146.8	117.8



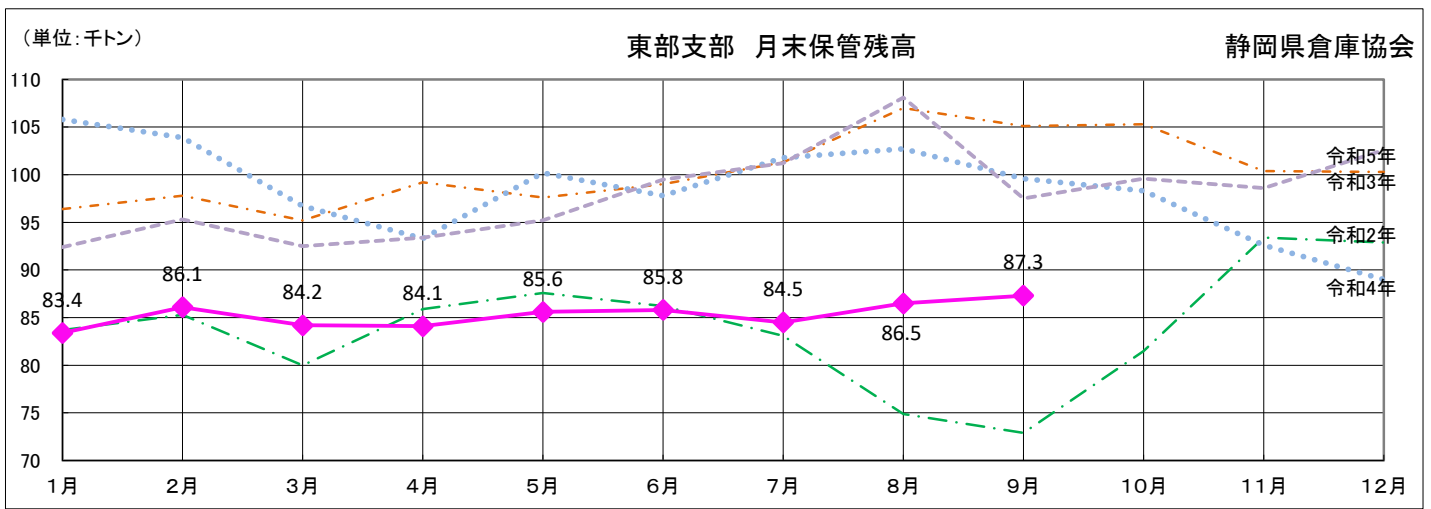
順位	品目	令和6年	令和5年	前月比%	前年同月比%	回転率(%)
1	飲料	26,185	23,821	94.5	109.9	
2	鉄鋼	19,045	16,214	114.4	117.5	
3	その他の農作物	13,778	16,378	107.8	84.1	
4	その他の食料工業品	9,420	10,800	103.4	87.2	
5	合成樹脂	8,530	6,822	100.6	125.0	
6	その他の化学工業品	6,566	4,915	89.7	133.6	
7	その他の機械	3,225	3,194	99.5	101.0	
8	化学肥料	3,140	2,954	135.8	106.3	
9	その他の日用品	2,421	1,854	183.4	130.6	
10	石油製品	2,181	2,566	151.1	85.0	
	40品目合計	108,109	106,007	105.5	102.0	93.3



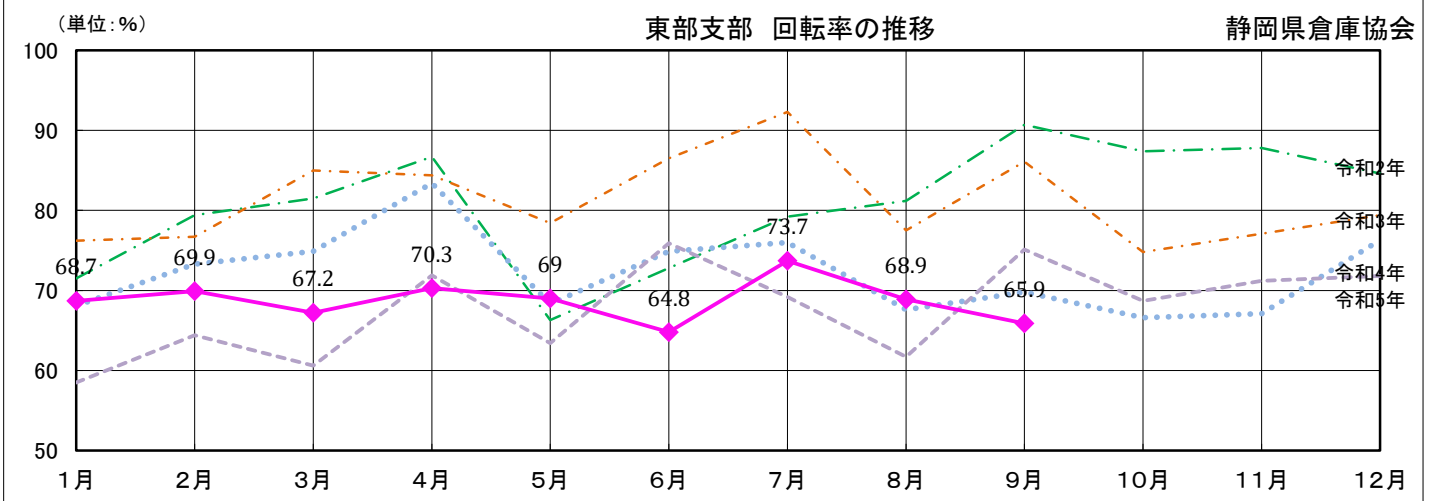
順位	品目	令和6年	令和5年	前月比%	前年同月比%	回転率(%)
1	その他の機械	413,690	416,050	89.0	99.4	
2	その他の日用品	92,227	98,736	97.7	93.4	
3	雑品	40,814	37,820	102.6	107.9	
4	電気機械	19,207	26,145	85.3	73.5	
5	その他の製造工業品	17,701	25,555	95.8	69.3	
6	合成樹脂	17,457	17,929	96.9	97.4	
7	その他の化学工業品	17,349	20,301	101.2	85.5	
8	ゴム製品	15,940	13,686	108.2	116.5	
9	紙・パルプ	14,616	16,343	102.6	89.4	
10	飲料	12,137	10,193	100.9	119.1	
	40品目合計	707,900	735,151	92.9	96.3	66.0



年	1月	2月	3月	4月	5月	6月	7月	8月	9月	10月	11月	12月	年間合計	前年比 %
令和2年	60.4	67.9	64.7	74.9	58.4	62.5	65.5	60	66	71.8	82.7	78.5	813.3	89.4
令和3年	73.8	75.2	80.7	84	76.4	85.7	93.5	83.6	90.4	78.8	76.9	79.7	978.7	120.3
令和4年	73	75.9	71.5	77.5	69.5	72.9	77.8	69.6	69.1	65.3	61.2	67.4	850.7	86.9
令和5年	54.8	61.9	55.5	67.3	60.7	76	70.3	68	72	68.7	70	74.3	799.5	94.0
令和6年	54.3	60.6	56.3	59.1	59.3	55.6	62.1	60	57.7					



年	1月	2月	3月	4月	5月	6月	7月	8月	9月	10月	11月	12月	年間平均	前年比 %
令和2年	83.7	85.3	80.0	85.9	87.6	86.2	83.1	74.9	72.9	81.5	93.4	92.9	84.0	95.9
令和3年	96.4	97.8	95.2	99.2	97.6	99.0	101.3	107.0	105.1	105.3	100.4	100.3	100.4	119.5
令和4年	105.8	103.9	96.7	93.3	100.2	97.8	101.8	102.7	99.6	98.3	92.6	89.0	98.5	98.1
令和5年	92.4	95.3	92.5	93.4	95.2	99.5	101.2	108.1	97.5	99.6	98.6	102.6	98.0	99.5
令和6年	83.4	86.1	84.2	84.1	85.6	85.8	84.5	86.5	87.3					

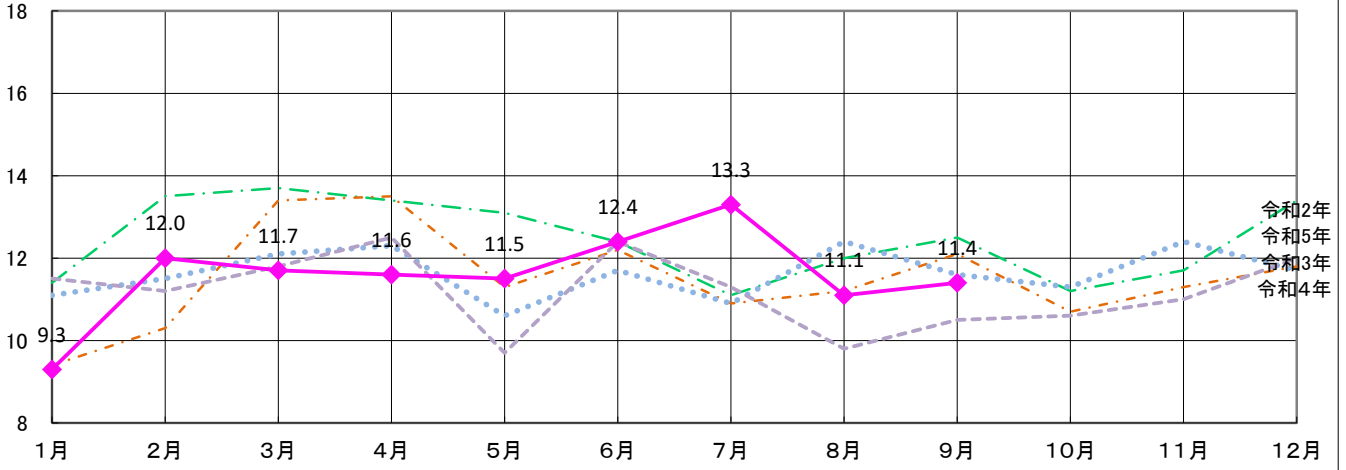


年	1月	2月	3月	4月	5月	6月	7月	8月	9月	10月	11月	12月	年間平均	前年比 %
令和2年	71.5	79.4	81.5	86.7	66.3	72.8	79.2	81.2	90.7	87.4	87.8	84.6	80.8	93.3
令和3年	76.2	76.7	85	84.4	78.4	86.5	92.3	77.5	86.1	74.8	77.1	79.4	81.2	100.5
令和4年	68.1	73.3	74.9	83.4	68.3	74.9	76	67.6	69.8	66.6	67.1	76.3	72.2	88.9
令和5年	58.5	64.4	60.6	71.9	63.4	75.9	69.2	61.7	75.1	68.7	71.2	71.8	67.7	93.8
令和6年	68.7	69.9	67.2	70.3	69	64.8	73.7	68.9	65.9					

(単位: 万トン)

富士支部 入庫高の推移

静岡県倉庫協会

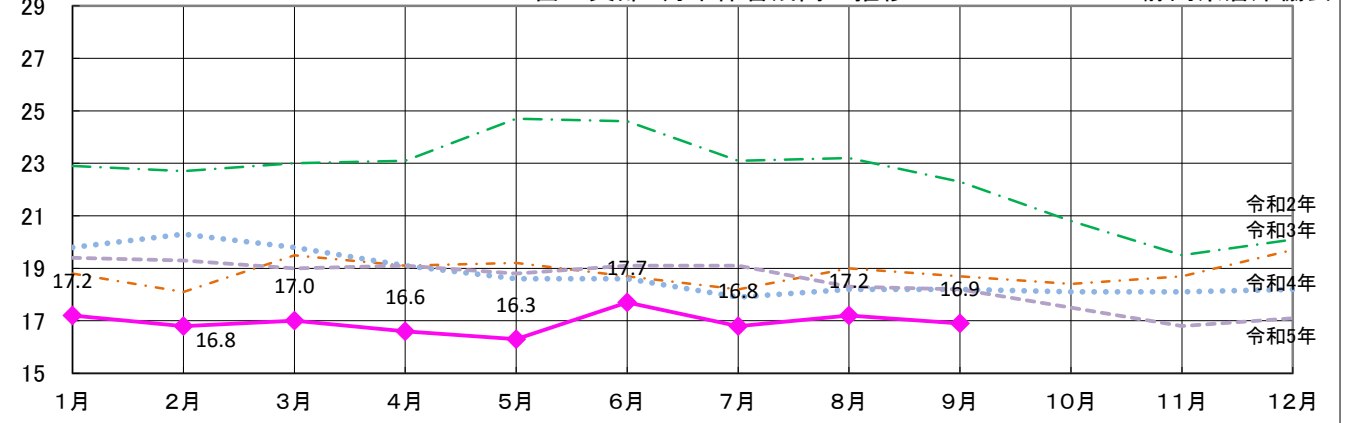


年	1月	2月	3月	4月	5月	6月	7月	8月	9月	10月	11月	12月	年間合計	前年比 %
令和2年	11.4	13.5	13.7	13.4	13.1	12.4	11.1	12.0	12.5	11.2	11.7	13.4	149.4	89.4
令和3年	9.4	10.3	13.4	13.5	11.3	12.2	10.9	11.2	12.1	10.7	11.3	11.8	138.1	92.4
令和4年	11.1	11.5	12.1	12.3	10.6	11.7	10.9	12.4	11.6	11.3	12.4	11.7	139.6	101.1
令和5年	11.5	11.2	11.8	12.5	9.7	12.4	11.3	9.8	10.5	10.6	11.0	12.0	134.3	96.2
令和6年	9.3	12.0	11.7	11.6	11.5	12.4	13.3	11.1	11.4					

(単位: 万トン)

富士支部 月末保管残高の推移

静岡県倉庫協会

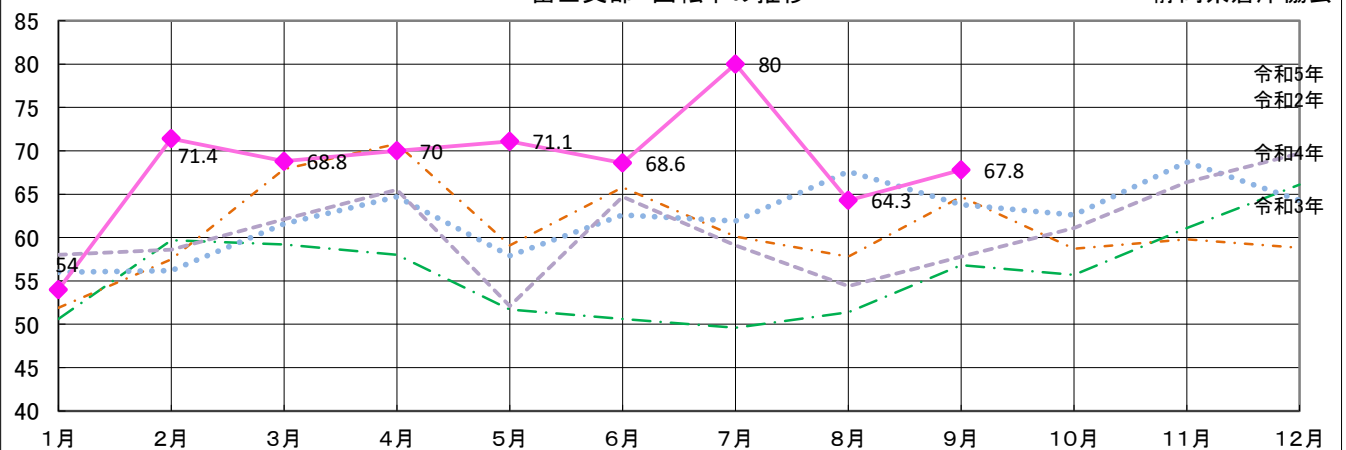


年	1月	2月	3月	4月	5月	6月	7月	8月	9月	10月	11月	12月	年間平均	前年比 %
令和2年	22.9	22.7	23.0	23.1	24.7	24.6	23.1	23.2	22.3	20.8	19.5	20.1	22.5	91.9
令和3年	18.8	18.1	19.5	19.1	19.2	18.7	18.2	19.0	18.7	18.4	18.7	19.7	18.8	83.7
令和4年	19.8	20.3	19.8	19.1	18.6	18.6	17.9	18.2	18.2	18.1	18.1	18.2	18.7	99.5
令和5年	19.4	19.3	19.0	19.1	18.8	19.1	19.1	18.3	18.2	17.5	16.8	17.1	18.5	98.9
令和6年	17.2	16.8	17.0	16.6	16.3	17.7	16.8	17.2	16.9					

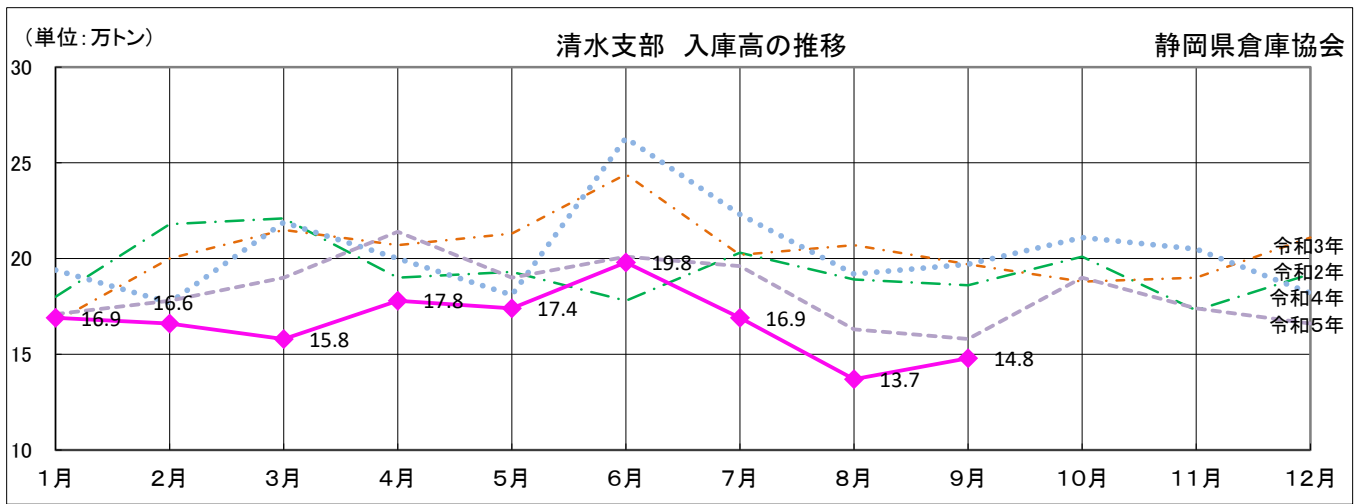
(単位: %)

富士支部 回転率の推移

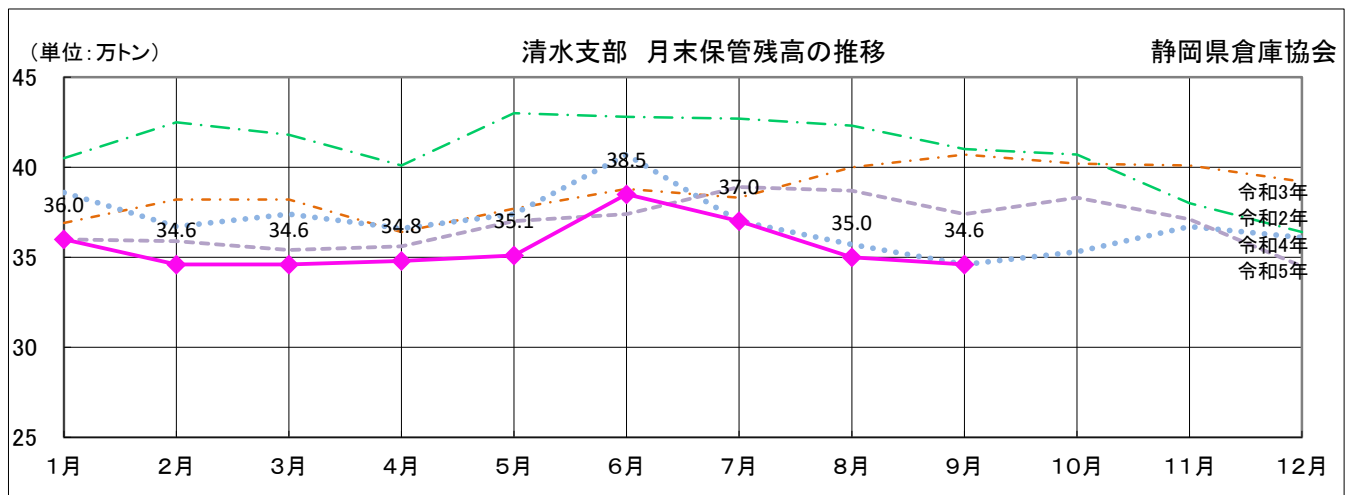
静岡県倉庫協会



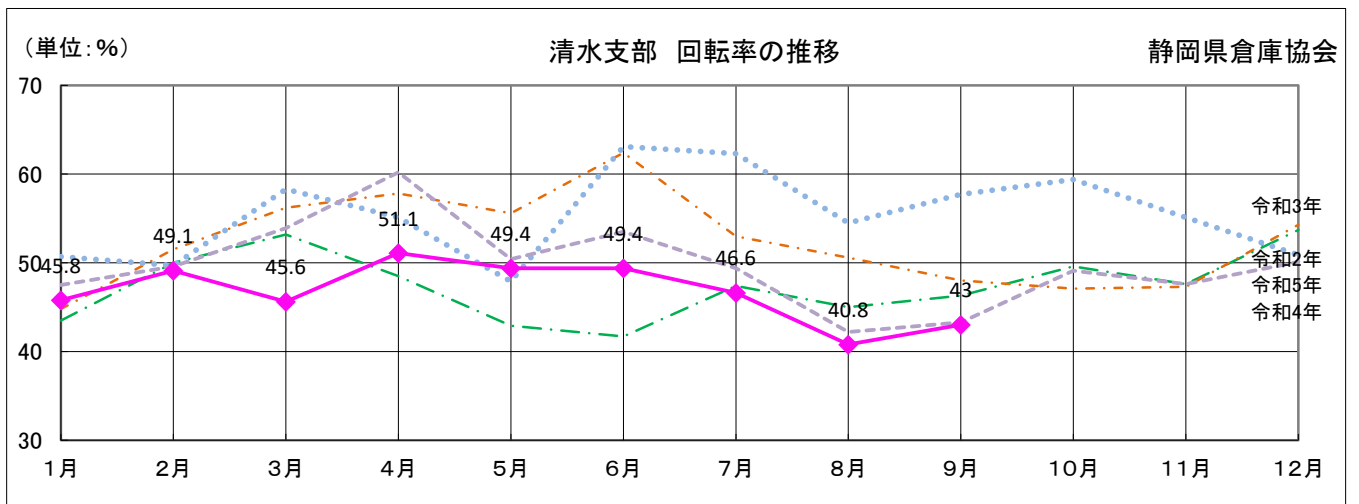
年	1月	2月	3月	4月	5月	6月	7月	8月	9月	10月	11月	12月	年間平均	前年比 %
令和2年	50.6	59.7	59.2	58	51.7	50.6	49.6	51.4	56.8	55.7	61.1	66.1	55.9	98.0
令和3年	51.9	57.5	67.9	70.8	59.1	65.8	60.1	57.8	64.7	58.7	59.8	58.8	61.1	109.3
令和4年	56	56.2	61.6	64.7	57.9	62.6	61.9	67.6	63.8	62.6	68.7	64.3	62.3	102.0
令和5年	58	58.6	62.1	65.5	52.1	64.7	59.1	54.4	57.8	61.1	66.4	69.7	60.8	97.5
令和5年	54	71.4	68.8	70	71.1	68.6	80	64.3	67.8					



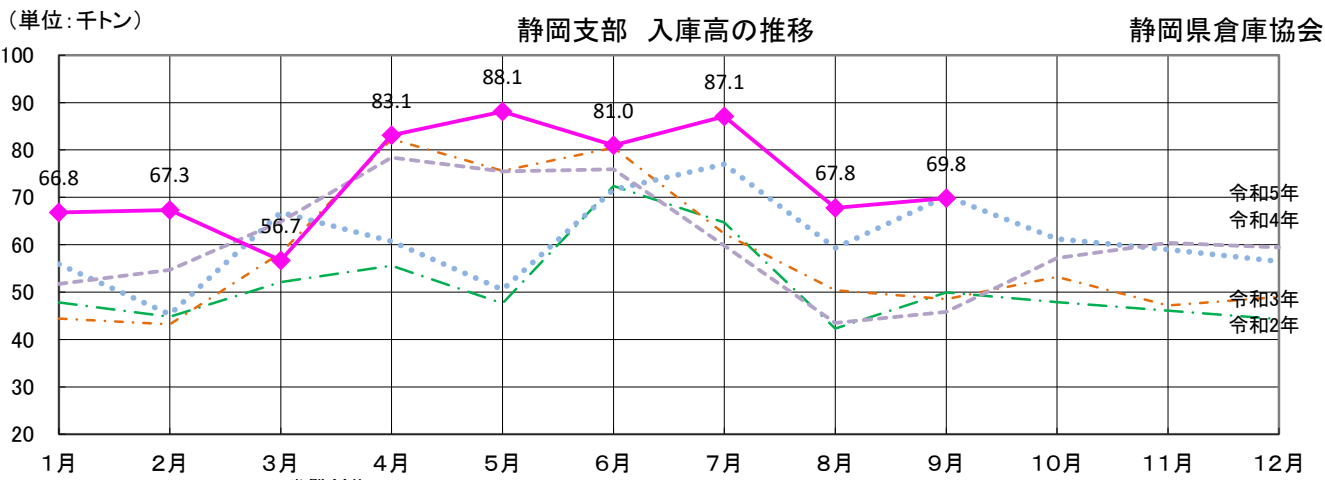
	1月	2月	3月	4月	5月	6月	7月	8月	9月	10月	11月	12月	年間合計	前年比 %
令和2年	18.0	21.8	22.1	19.0	19.3	17.8	20.3	18.9	18.6	20.1	17.3	19.2	232.4	102.2
令和3年	16.7	20.0	21.5	20.7	21.3	24.4	20.2	20.7	19.7	18.8	19.0	21.1	244.1	105.0
令和4年	19.4	17.7	21.9	20.0	18.1	26.3	22.3	19.2	19.7	21.1	20.5	18.2	244.4	100.1
令和5年	17.1	17.8	19.0	21.4	19.0	20.1	19.6	16.3	15.8	19.0	17.4	16.6	219.1	89.6
令和6年	16.9	16.6	15.8	17.8	17.4	19.8	16.9	13.7	14.8					



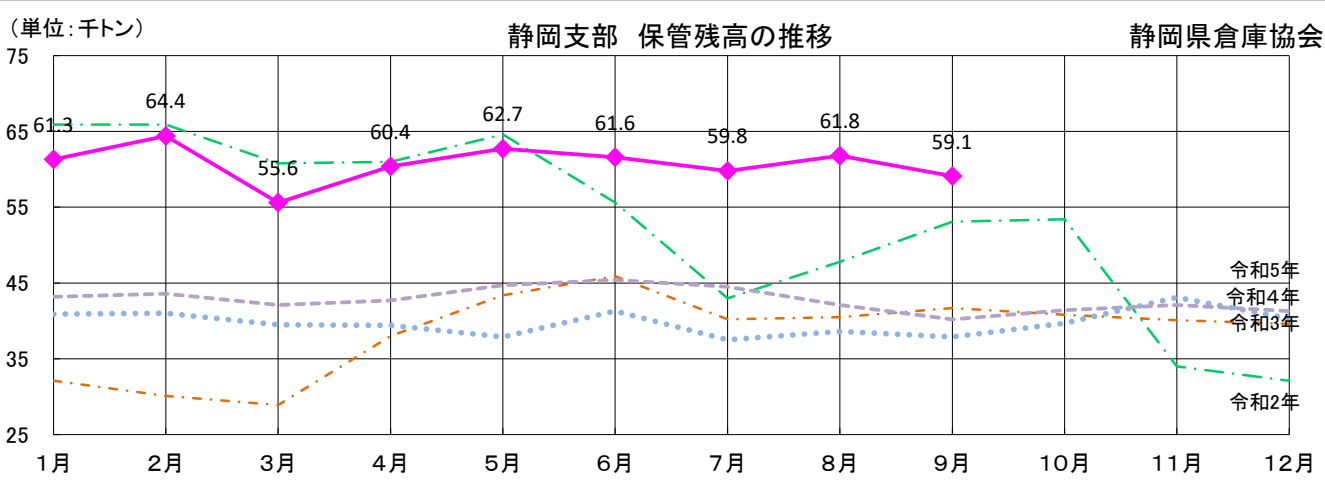
	1月	2月	3月	4月	5月	6月	7月	8月	9月	10月	11月	12月	年間平均	前年比 %
令和2年	40.5	42.5	41.8	40.1	43.0	42.8	42.7	42.3	41.0	40.7	38.0	36.4	41.0	102.7
令和3年	36.9	38.2	38.2	36.4	37.7	38.8	38.3	40.0	40.7	40.2	40.1	39.2	38.7	94.5
令和4年	38.6	36.7	37.4	36.6	37.4	40.7	37.0	35.7	34.6	35.3	36.7	36.1	36.9	95.3
令和5年	36.0	35.9	35.4	35.6	37.0	37.4	38.9	38.7	37.4	38.3	37.1	34.5	36.9	100.0
令和6年	36.0	34.6	34.6	34.8	35.1	38.5	37.0	35.0	34.6					



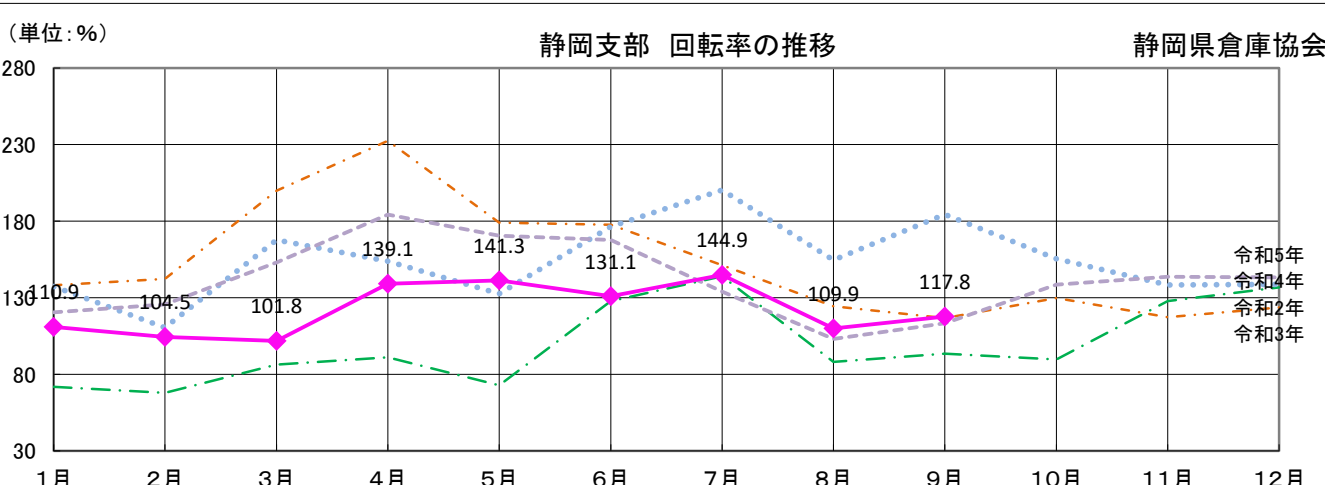
	1月	2月	3月	4月	5月	6月	7月	8月	9月	10月	11月	12月	年間平均	前年比 %
令和2年	43.5	50.0	53.2	48.5	42.9	41.7	47.4	45	46.3	49.6	47.6	53.7	47.5	100.0
令和3年	44.8	51.5	56.2	57.8	55.6	62.4	53.0	50.6	48	47.1	47.3	54.3	52.4	110.4
令和4年	50.7	49.7	58.3	55.1	47.9	63.1	62.3	54.5	57.7	59.4	55.1	50.9	55.4	105.7
令和5年	47.5	49.6	53.9	60.2	50.4	53.5	49.4	42.2	43.3	49.1	47.6	50.1	49.7	89.8
令和6年	45.8	49.1	45.6	51.1	49.4	49.4	46.6	40.8	43					



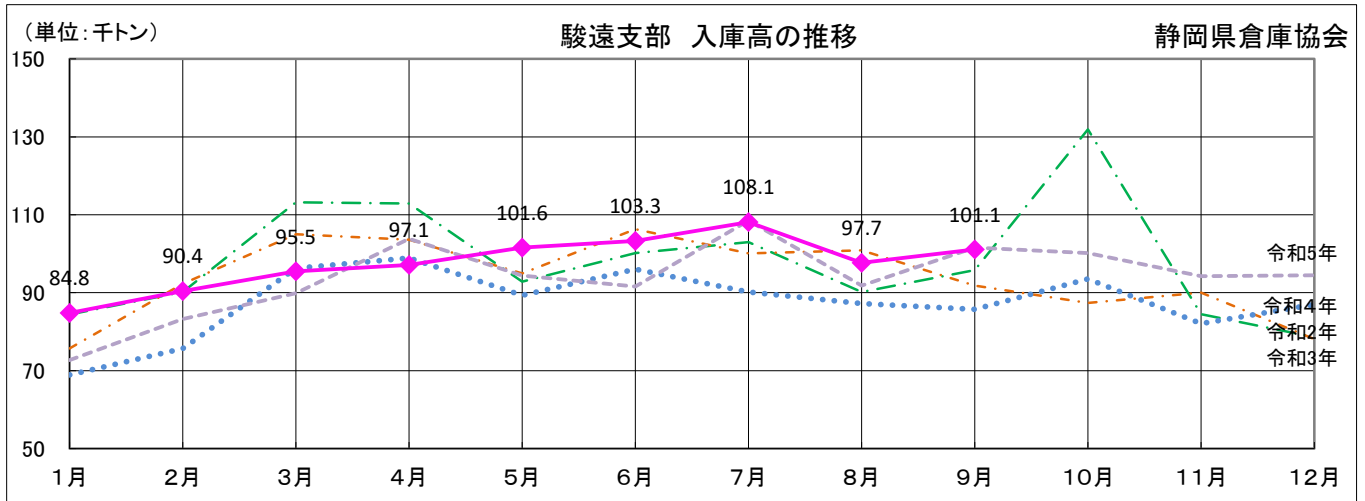
	1月	2月	3月	4月	5月	6月	7月	8月	9月	10月	11月	12月	年間合計	前年比 %
令和2年	47.8	44.8	52.1	55.6	47.6	72.4	64.7	42.3	49.9	47.9	46.1	44.3	615.5	90.7
令和3年	44.4	43.2	58.3	82.3	75.6	80.5	62.3	50.4	48.5	53.2	47.2	49.0	694.9	112.9
令和4年	55.9	45.3	66.8	60.7	50.5	71.6	77.0	59.3	70.2	61.2	59.0	56.5	734	105.6
令和5年	51.7	54.7	64.9	78.4	75.5	75.9	59.8	43.5	45.8	57.2	60.4	59.4	727.2	99.1
令和6年	66.8	67.3	56.7	83.1	88.1	81.0	87.1	67.8	69.8					



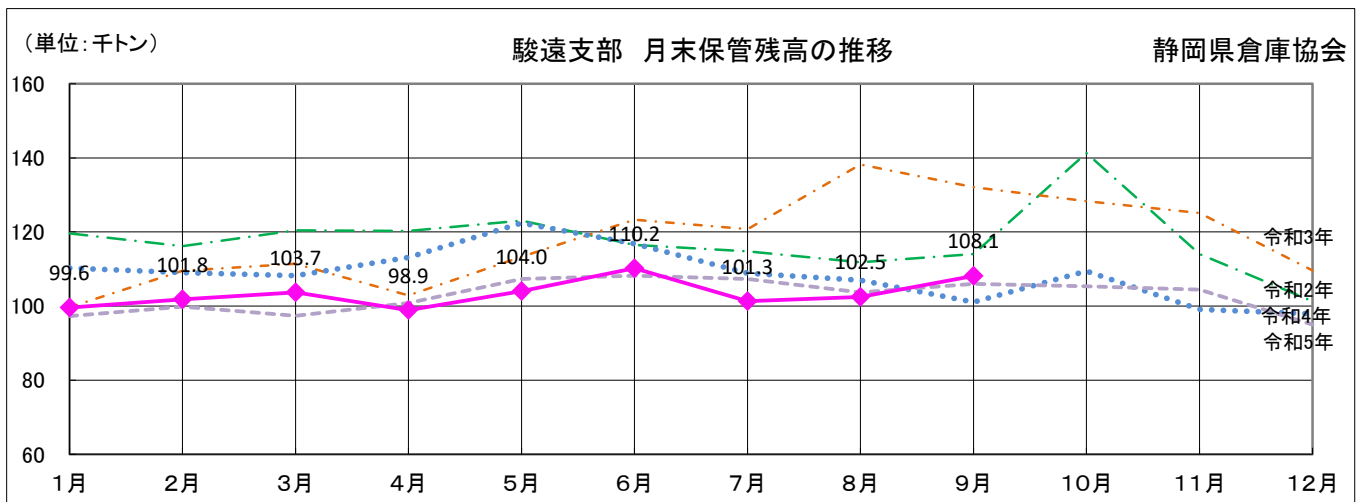
	1月	2月	3月	4月	5月	6月	7月	8月	9月	10月	11月	12月	年間平均	前年比 %
令和2年	65.9	65.9	60.8	61.0	64.6	55.6	43.0	47.8	53.1	53.4	34.0	32.1	53.1	89.9
令和3年	32.1	30.1	28.9	38.0	43.4	45.9	40.2	40.5	41.7	40.8	40.1	39.6	38.4	72.4
令和4年	40.9	41.0	39.5	39.4	37.9	41.3	37.5	38.6	37.9	39.7	43.1	40.3	39.8	103.4
令和5年	43.2	43.6	42.1	42.7	44.7	45.4	44.5	42.1	40.2	41.4	42.1	41.3	42.8	107.6
令和6年	61.3	64.4	55.6	60.4	62.7	61.6	59.8	61.8	59.1					



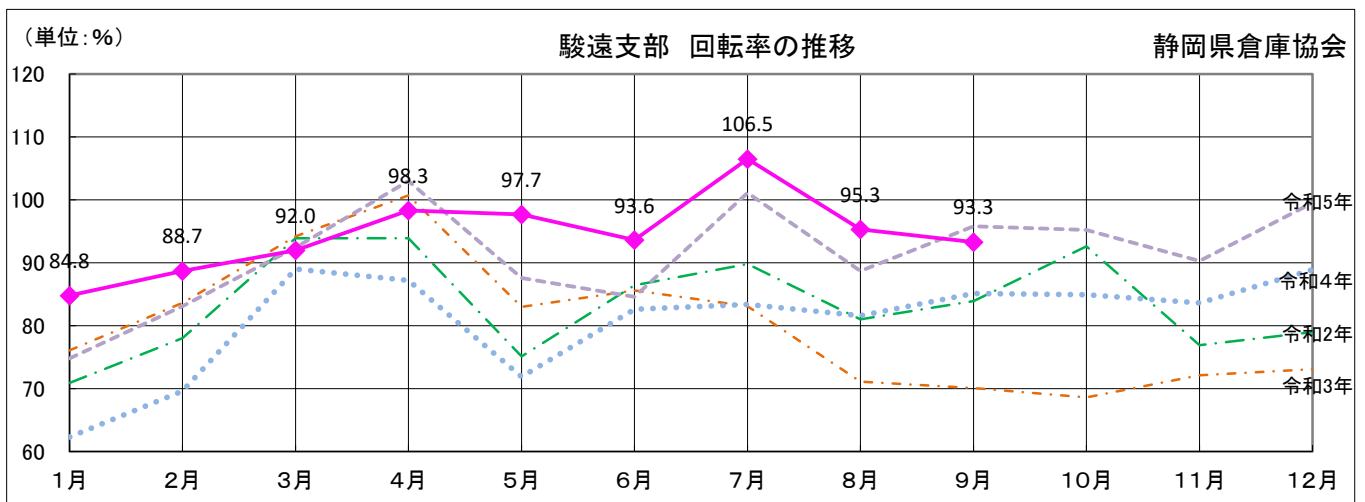
	1月	2月	3月	4月	5月	6月	7月	8月	9月	10月	11月	12月	年間平均	前年比 %
令和2年	71.8	67.9	86.3	91.1	72.9	127.8	144	88.1	93.5	89.7	127.8	136.7	99.8	104.2
令和3年	138.2	142.4	199.9	232.5	179	177.6	151.2	124.5	116.7	129.9	117.4	123.6	152.7	153.0
令和4年	137.3	110.5	167.7	153.9	132.6	176.4	200.3	154.7	184.4	155.5	138.4	138.8	154.2	101.0
令和5年	120.5	125.7	153	184.3	170.6	167.7	134	103.1	113.4	138.6	143.8	143.4	141.5	91.8
令和6年	110.9	104.5	101.8	139.1	141.3	131.1	144.9	109.9	117.8					



	1月	2月	3月	4月	5月	6月	7月	8月	9月	10月	11月	12月	年間合計	前年比 %
令和2年	84.4	90.2	113.2	112.9	92.8	100.2	103.0	90.2	95.8	131.9	84.5	78.6	1,177.7	88.1
令和3年	75.7	92.3	105.0	103.6	94.9	106.3	100.1	100.9	91.8	87.4	90.0	78.1	1,126.1	95.6
令和4年	68.9	75.7	96.3	98.9	89.3	96.0	90.2	87.2	85.7	93.5	82.1	87.0	1,050.8	93.3
令和5年	72.7	83.2	89.9	103.8	94.4	91.6	108.5	91.8	101.6	100.2	94.2	94.5	1,126.4	107.2
令和6年	84.8	90.4	95.5	97.1	101.6	103.3	108.1	97.7	101.1					

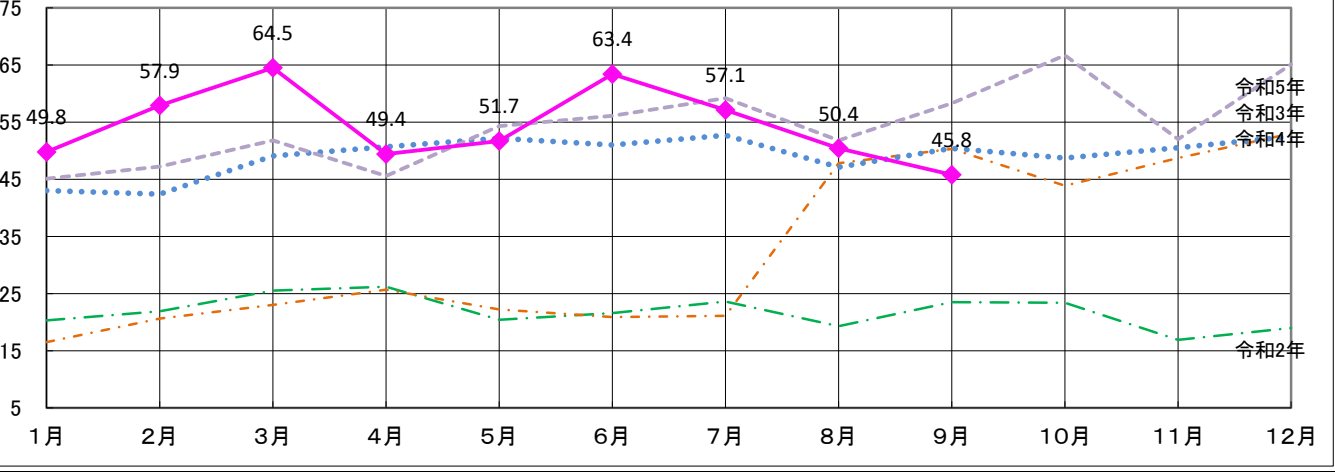


	1月	2月	3月	4月	5月	6月	7月	8月	9月	10月	11月	12月	年間平均	前年比 %
令和2年	119.6	116.2	120.4	120.3	123.1	116.5	114.8	111.8	114.0	141.3	114.0	101.3	117.8	92.6
令和3年	99.7	109.5	111.4	102.9	113.3	123.3	120.8	138.2	132.1	128.3	125.1	109.6	117.9	100.1
令和4年	110.3	109.0	108.2	113.1	122.4	116.8	108.9	107.0	101.1	109.4	99.1	97.9	108.6	92.2
令和5年	97.3	99.8	97.4	100.8	107.3	108.2	107.3	103.7	106.0	105.3	104.4	95.0	102.7	94.6
令和6年	99.6	101.8	103.7	98.9	104.0	110.2	101.3	102.5	108.1					



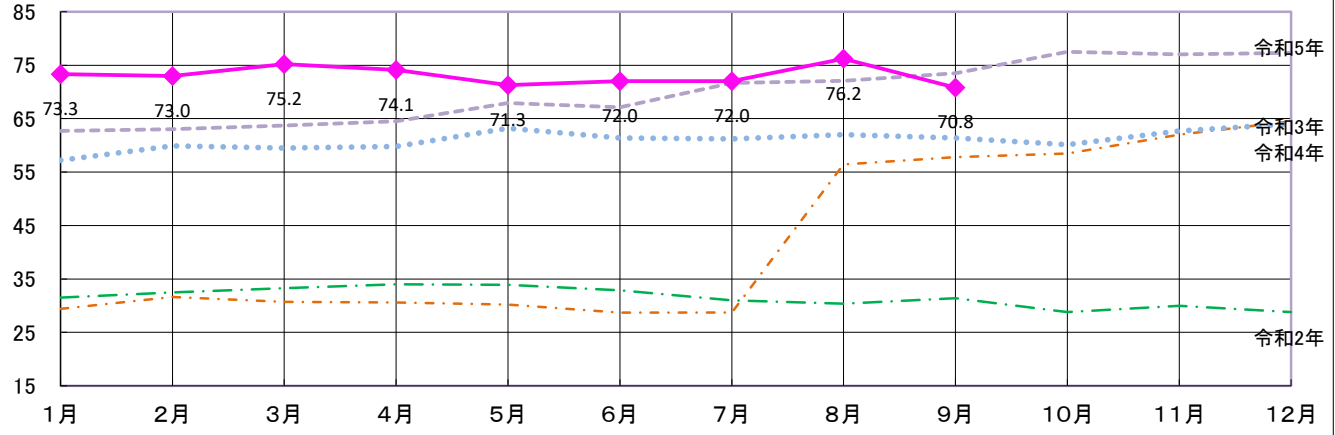
	1月	2月	3月	4月	5月	6月	7月	8月	9月	10月	11月	12月	年間平均	前年比 %
令和2年	70.9	78.0	93.9	93.9	75.1	86.4	89.8	81.0	83.9	92.6	76.9	79.0	83.5	95.0
令和3年	76.1	83.6	94.2	100.7	83.0	85.6	83.1	71.1	70.1	68.6	72.1	73.1	80.1	96.0
令和4年	62.3	69.6	89.0	87.2	71.9	82.6	83.4	81.6	85.1	84.9	83.6	88.9	80.8	100.9
令和5年	74.8	83.1	92.4	103.0	87.6	84.6	101.1	88.7	95.8	95.2	90.3	99.5	91.3	113.0
令和6年	84.8	88.7	92.0	98.3	97.7	93.6	106.5	95.3	93.3					

(単位: 万トン) **西部支部 入庫高の推移** 静岡県倉庫協会



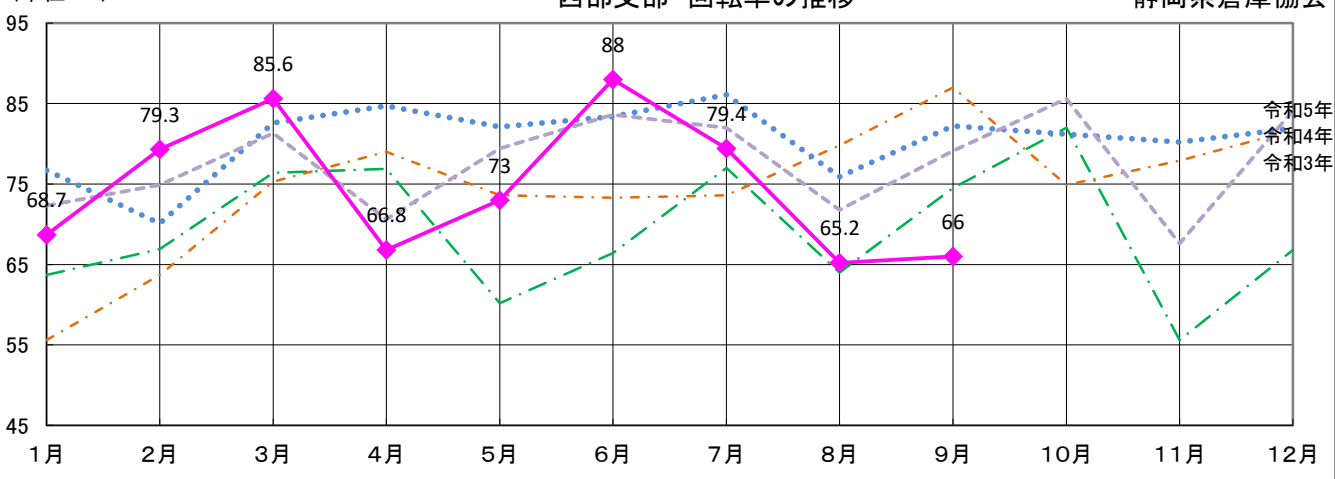
	1月	2月	3月	4月	5月	6月	7月	8月	9月	10月	11月	12月	年間合計	前年比 %
令和2年	20.3	21.9	25.5	26.2	20.4	21.6	23.6	19.3	23.5	23.4	16.9	19.0	261.6	100.6
令和3年	16.5	20.6	23.0	25.7	22.2	20.9	21.1	47.8	50.3	43.9	48.7	53.0	393.7	150.5
令和4年	43.0	42.4	49.1	50.7	52.2	51.0	52.7	47.1	50.4	48.7	50.5	52.5	590.3	149.9
令和5年	45.1	47.2	51.8	45.6	54.3	56.1	59.2	51.8	58.3	66.7	52.0	65.1	653.2	110.7
令和6年	49.8	57.9	64.5	49.4	51.7	63.4	57.1	50.4	45.8					

(単位: 万トン) **西部支部 月末保管残高の推移** 静岡県倉庫協会



	1月	2月	3月	4月	5月	6月	7月	8月	9月	10月	11月	12月	年間平均	前年比 %
令和2年	31.5	32.5	33.3	34.0	33.9	32.9	31.0	30.4	31.4	28.8	30.0	28.8	31.5	102.2
令和3年	29.4	31.6	30.7	30.6	30.2	28.7	28.7	56.4	57.8	58.5	62.0	64.5	42.4	134.5
令和4年	57.2	59.9	59.5	59.8	63.2	61.4	61.2	62.0	61.4	60.1	62.7	64.0	61.0	143.9
令和5年	62.7	63.0	63.7	64.5	67.9	67.1	71.7	72.1	73.5	77.5	77.0	77.3	69.8	114.4
令和6年	73.3	73.0	75.2	74.1	71.3	72.0	72.0	76.2	70.8					

(単位: %) **西部支部 回転率の推移** 静岡県倉庫協会



	1月	2月	3月	4月	5月	6月	7月	8月	9月	10月	11月	12月	年間平均	前年比 %
令和2年	63.7	66.9	76.4	76.9	60.2	66.4	77	64	74.5	82	55.6	66.8	69.2	98.5
令和3年	55.6	63.7	75.3	79	73.6	73.3	73.6	79.8	87	74.9	77.9	81.7	74.6	107.8
令和4年	76.7	70.1	82.6	84.7	82.1	83.4	86.1	75.9	82.2	81.2	80.2	81.9	80.6	108.0
令和5年	72.3	74.9	81.3	70.6	79.4	83.6	82	71.8	79.1	85.6	67.6	84.1	77.7	96.4
令和6年	68.7	79.3	85.6	66.8	73	88	79.4	65.2	66					