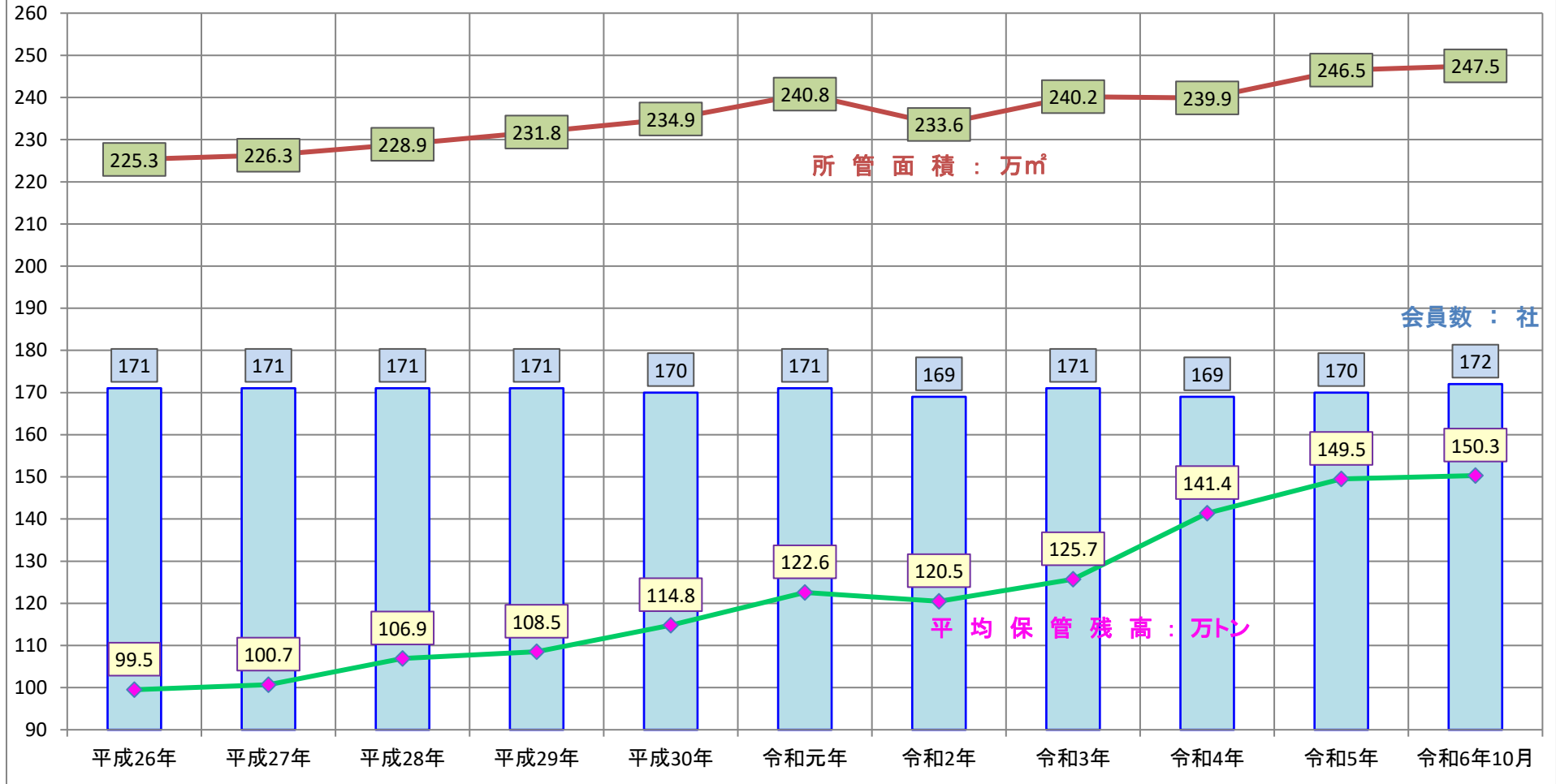


静岡県内の貨物動向

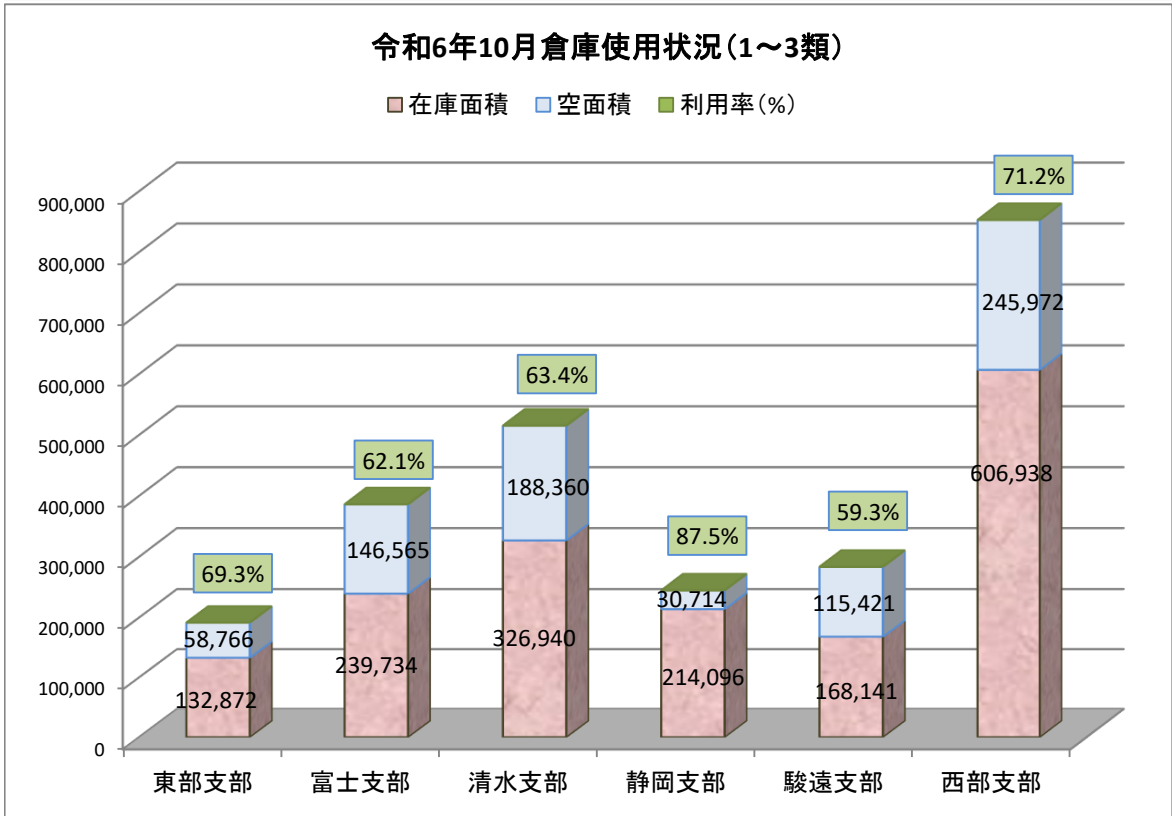
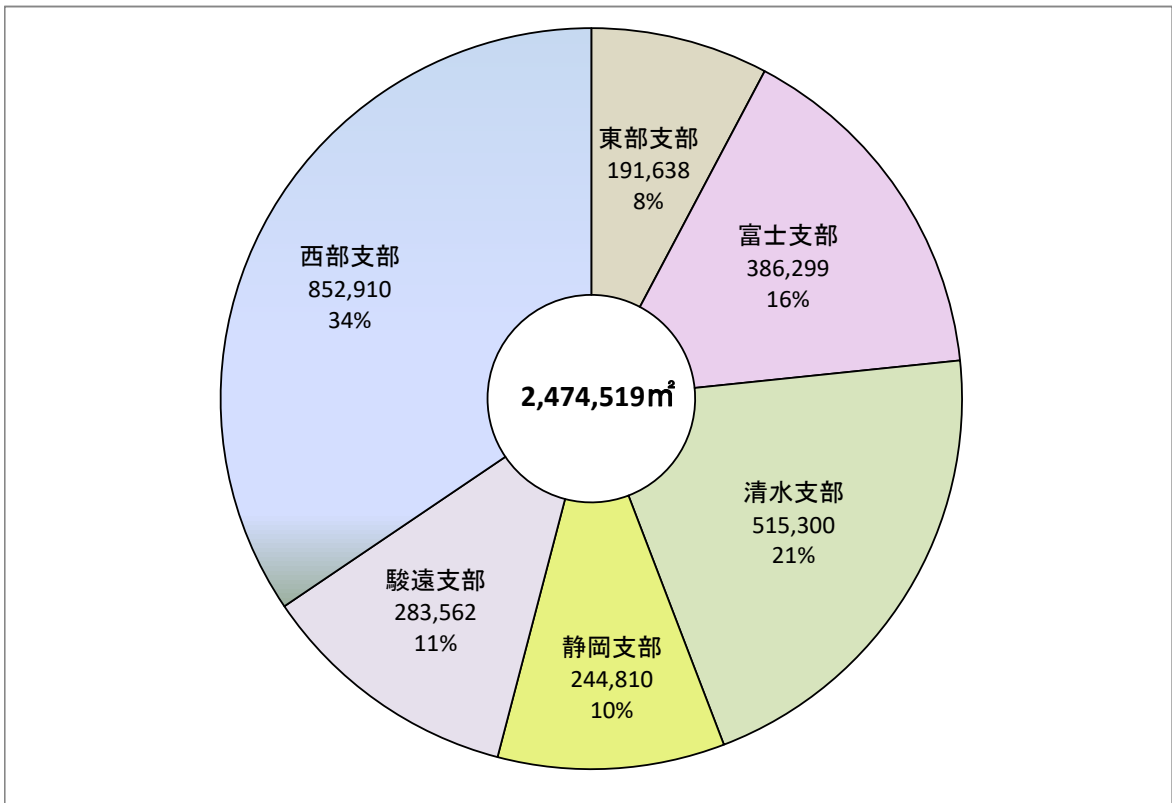
<u>シートNO</u>	<u>シート名称</u>	
1	所管面積(1~3類)と保管残高の推移	
2	倉庫使用状況	
3	入庫高、保管残高、回転率の推移	
4	入庫高上位10品目	
5	東部、富士支部	入庫高上位10品目
6	清水、静岡支部	入庫高上位10品目
7	駿遠、西部支部	入庫高上位10品目
8	保管残高上位10品目	
9	東部、富士支部	保管残高上位10品目
10	清水、静岡支部	保管残高上位10品目
11	駿遠、西部支部	保管残高上位10品目
12	東部支部	入庫、残高、回転率の推移
13	富士支部	入庫、残高、回転率の推移
14	清水支部	入庫、残高、回転率の推移
15	静岡支部	入庫、残高、回転率の推移
16	駿遠支部	入庫、残高、回転率の推移
17	西部支部	入庫、残高、回転率の推移

所管面積(1~3類)と平均保管残高・会員数の推移

静岡県倉庫協会



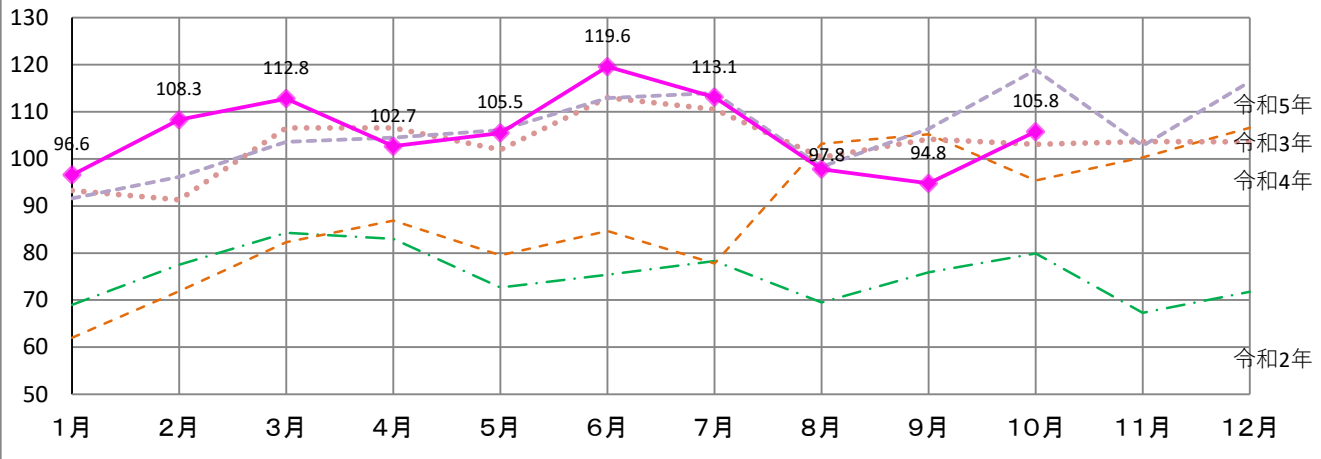
(12月実績)	平成26年	平成27年	平成28年	平成29年	平成30年	令和元年	令和2年	令和3年	令和4年	令和5年	令和6年10月
平均保管残高 (万トン)	99.5	100.7	106.9	108.5	114.8	122.6	120.5	125.7	141.4	149.5	150.3
1~3類所管面積 (万㎡)	225.3	226.3	228.9	231.8	234.9	240.8	233.6	240.2	239.9	246.5	247.5
会員数(社)	171	171	171	171	170	171	169	171	169	170	172



倉庫別	区分	所管面積	在庫面積	利用率%	備考
野積倉庫		23,372 m²	3,589 m²	15.4	
サイ口		318,786 m³	110,041 m³	34.5	
危険品倉庫		19,200 m²	14,568 m²	75.9	

入庫高の推移 (万トン)

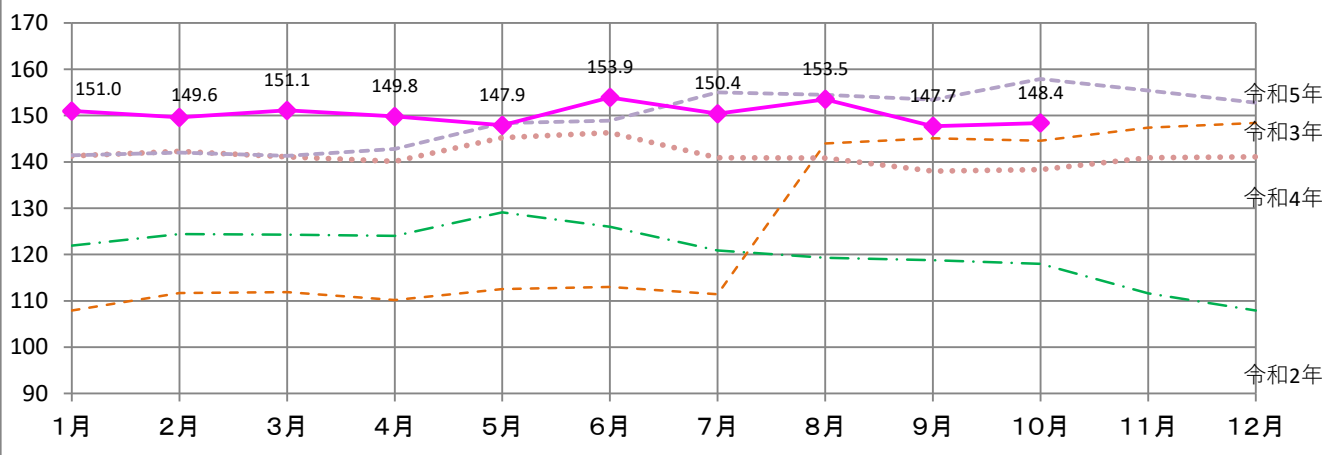
静岡県倉庫協会



	1月	2月	3月	4月	5月	6月	7月	8月	9月	10月	11月	12月	年合計	前年比 %
令和2年	69	77.5	84.3	83	72.7	75.4	78.3	69.5	75.9	79.9	67.3	71.8	904.6	95.5
令和3年	62	71.9	82.3	86.9	79.5	84.7	77.8	103.2	105.2	95.4	100.3	106.6	1055.8	116.7
令和4年	93.3	91.3	106.6	106.6	101.9	113	110.5	100.3	104.2	103.1	103.7	103.6	1238.1	117.3
令和5年	91.6	96.2	103.6	104.5	106.1	112.9	114.0	98.3	106.4	118.9	102.8	116.4	1271.7	102.7
令和6年	96.6	108.3	112.8	102.7	105.5	119.6	113.1	97.8	94.8	105.8			1057	83.1

月末保管残高の推移 (万トン)

静岡県倉庫協会

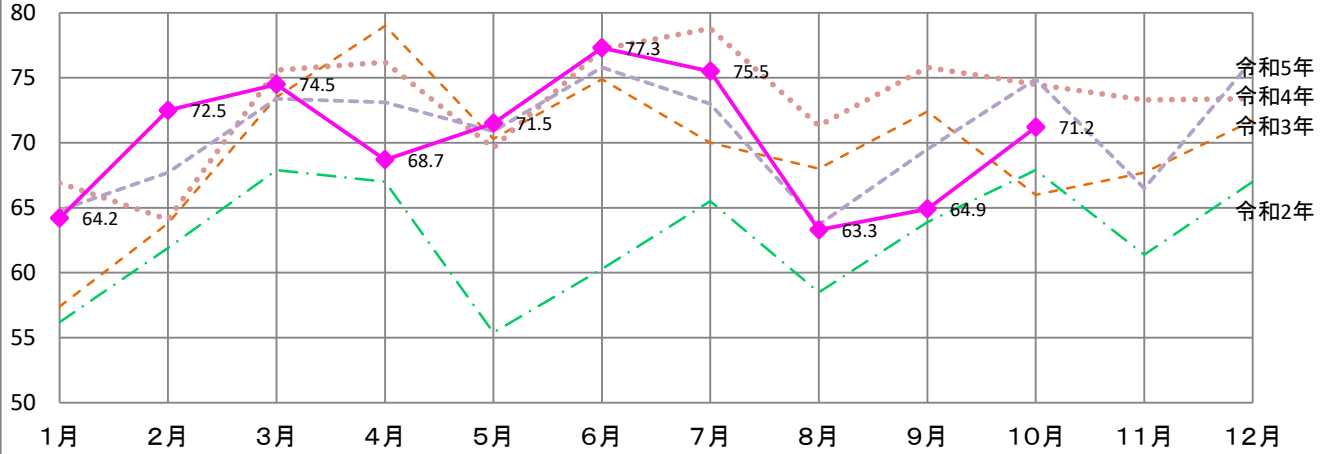


	1月	2月	3月	4月	5月	6月	7月	8月	9月	10月	11月	12月	年平均	前年比 %
令和2年	121.9	124.4	124.3	124	129.1	126	120.9	119.3	118.8	118	111.6	107.9	120.5	98.3
令和3年	107.9	111.7	111.9	110.2	112.5	113	111.4	144	145.1	144.6	147.4	148.4	125.7	104.3
令和4年	141.3	142.3	141.1	140.1	145.2	146.3	140.9	140.8	138	138.3	140.9	141.1	141.4	112.5
令和5年	141.4	142	141.3	142.8	148.4	148.9	155	154.5	153.4	157.9	155.4	152.8	149.5	105.7
令和6年	151.0	149.6	151.1	149.8	147.9	153.9	150.4	153.5	147.7	148.4			125.3	83.8

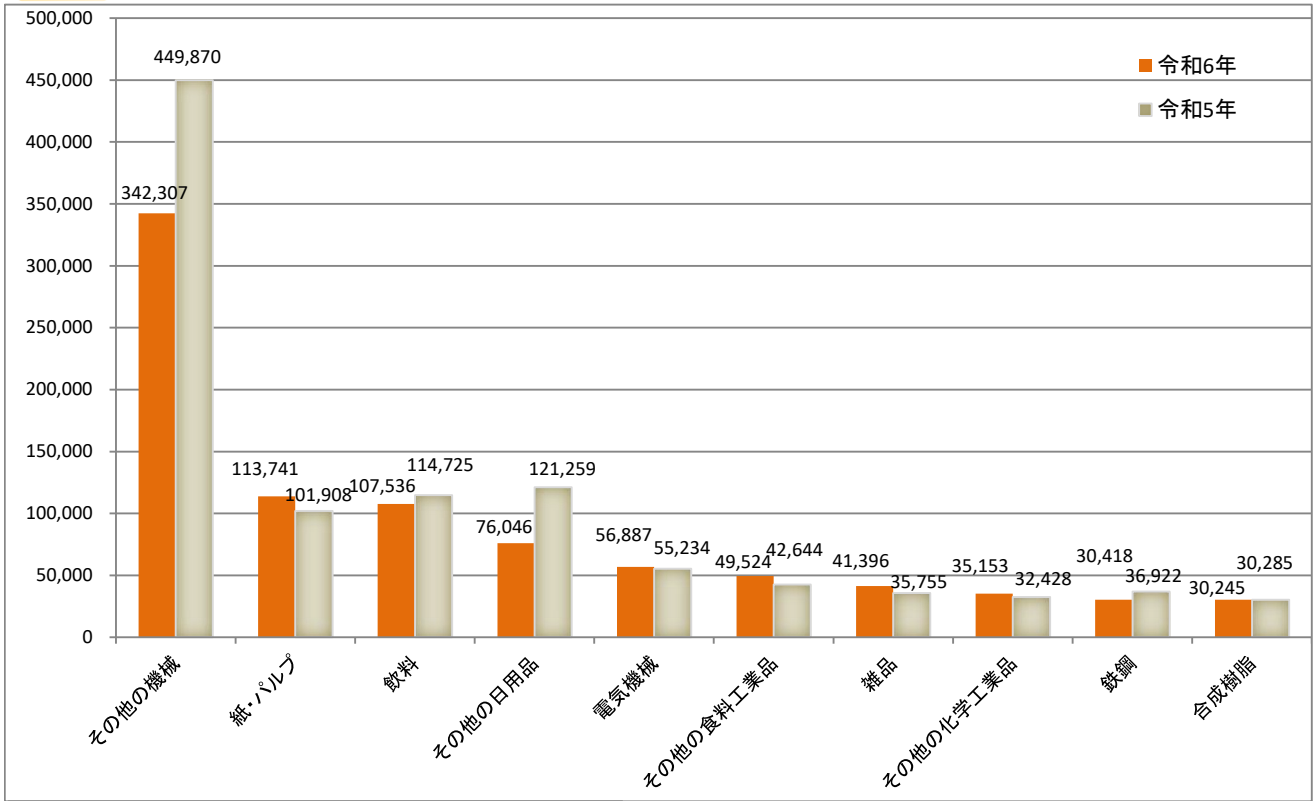
単位: %

回転率の推移

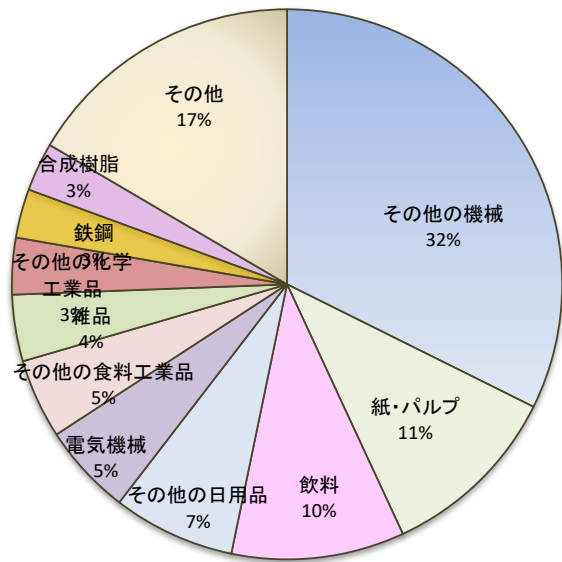
静岡県倉庫協会



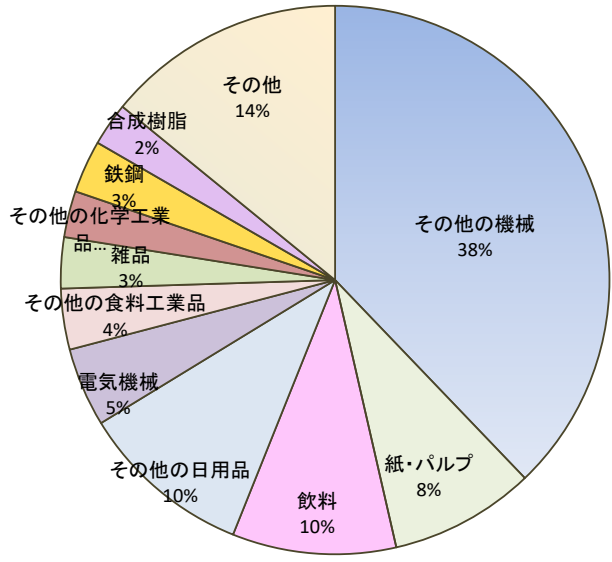
	1月	2月	3月	4月	5月	6月	7月	8月	9月	10月	11月	12月	年平均	前年比 %
令和2年	56.2	61.9	67.9	67	55.4	60.3	65.5	58.5	63.9	67.9	61.4	67	62.7	97.5
令和3年	57.4	63.8	73.5	79	70.3	74.9	70	68	72.4	66	67.7	71.7	69.6	110.9
令和4年	66.9	64.1	75.6	76.2	69.6	77.2	78.8	71.3	75.8	74.5	73.3	73.4	73.1	105.0
令和5年	64.8	67.7	73.4	73.1	70.9	75.8	73	63.7	69.5	74.9	66.5	76.4	70.8	96.9
令和6年	64.2	72.5	74.5	68.7	71.5	77.3	75.5	63.3	64.9	71.2			58.6	82.8



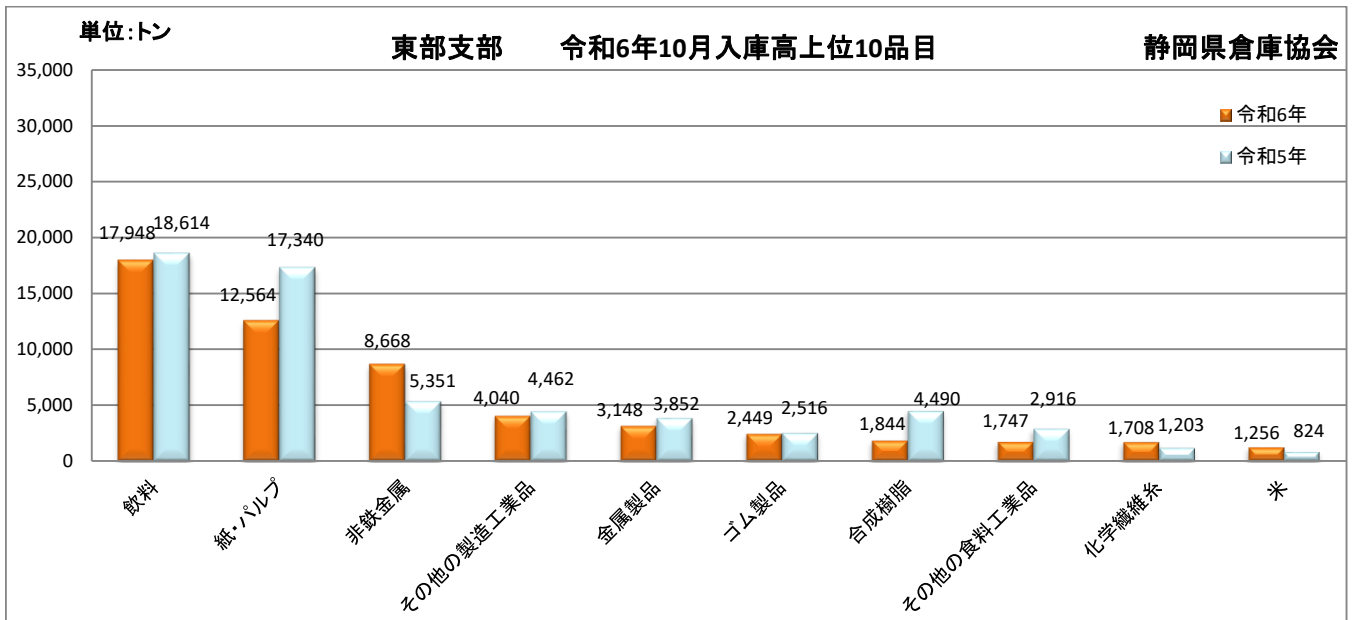
令和6年10月入庫高



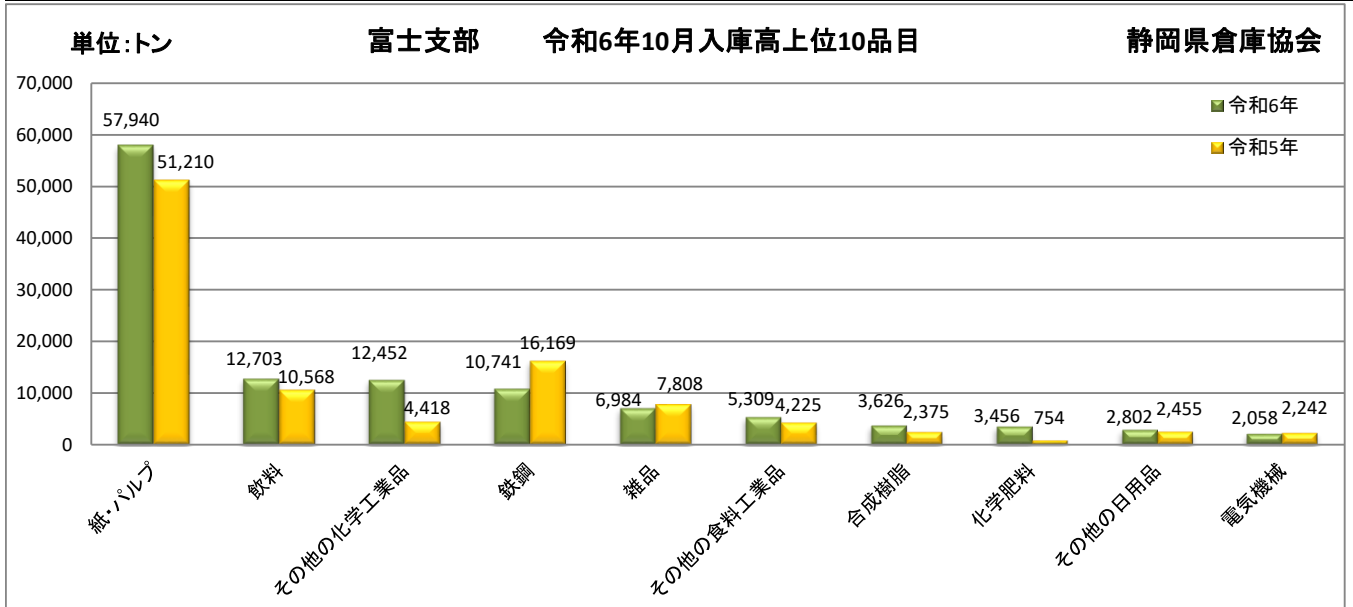
令和5年10月入庫高



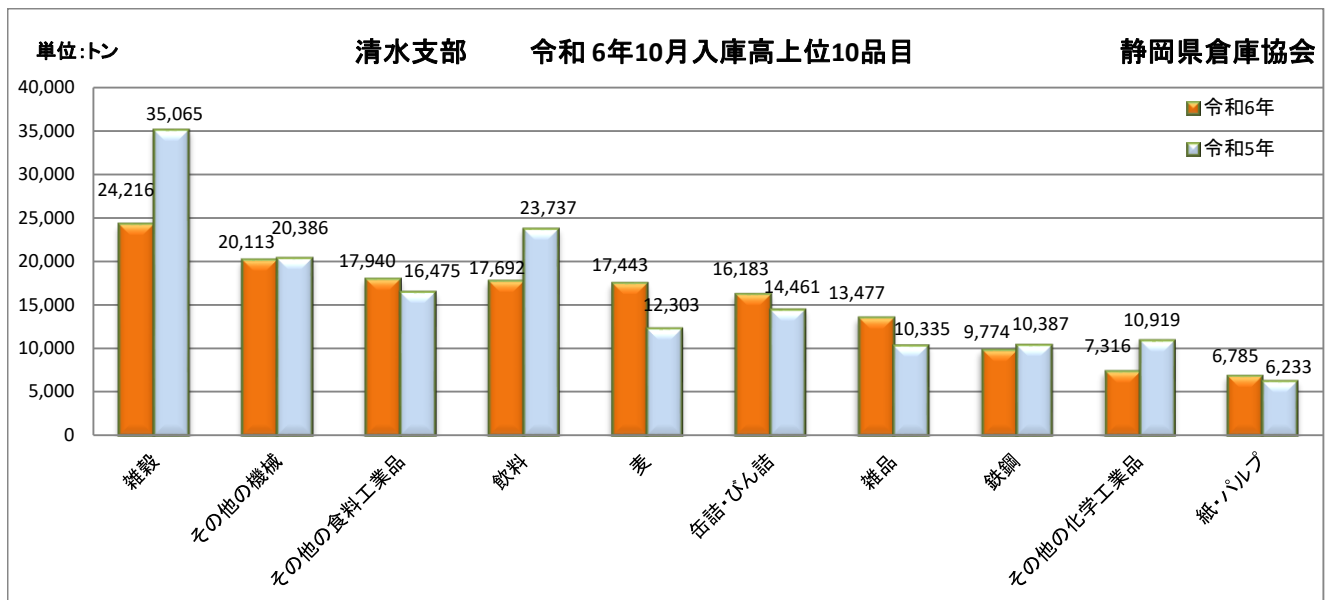
順位	品目	令和6年	令和5年	前月比%	前年同月比%	備考
1	その他の機械	342,307	449,870	107.5	76.1	
2	紙・パルプ	113,741	101,908	110.6	111.6	
3	飲料	107,536	114,725	100.4	93.7	
4	その他の日用品	76,046	121,259	141.3	62.7	
5	電気機械	56,887	55,234	115.4	103.0	
6	その他の食料工業品	49,524	42,644	100.3	116.1	
7	雑品	41,396	35,755	115.9	115.8	
8	その他の化学工業品	35,153	32,428	92.0	108.4	
9	鉄鋼	30,418	36,922	99.6	82.4	
10	合成樹脂	30,245	30,285	108.2	99.9	
	40品目合計	1,058,360	1,188,737	111.6	89.0	



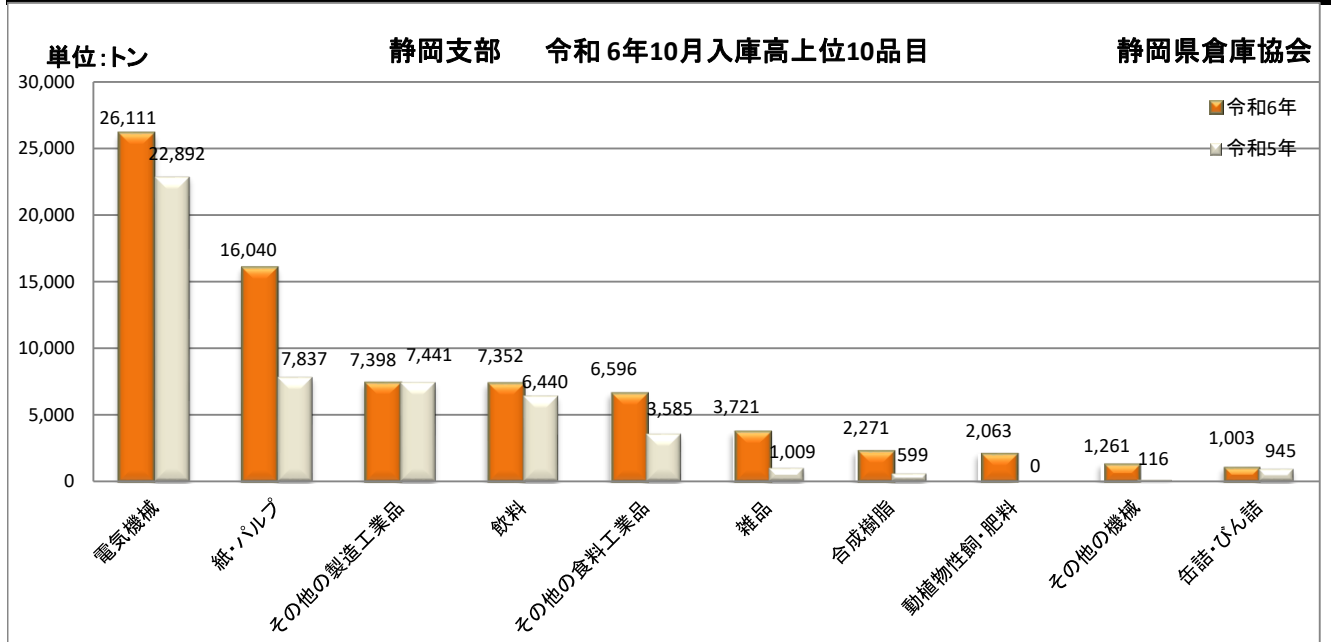
順位	品目	令和6年	令和5年	前月比%	前年同月比%	備考
1	飲料	17,948	18,614	94.7	96.4	
2	紙・パルプ	12,564	17,340	102.6	72.5	
3	非鉄金属	8,668	5,351	150.9	162.0	
4	その他の製造工業品	4,040	4,462	105.3	90.5	
5	金属製品	3,148	3,852	96.1	81.7	
6	ゴム製品	2,449	2,516	115.7	97.3	
7	合成樹脂	1,844	4,490	120.2	41.1	
8	その他の食料工業品	1,747	2,916	79.4	59.9	
9	化学繊維系	1,708	1,203	107.0	142.0	
10	米	1,256	824	196.3	152.4	
	40品目合計	60,211	68,730	104.4	87.6	



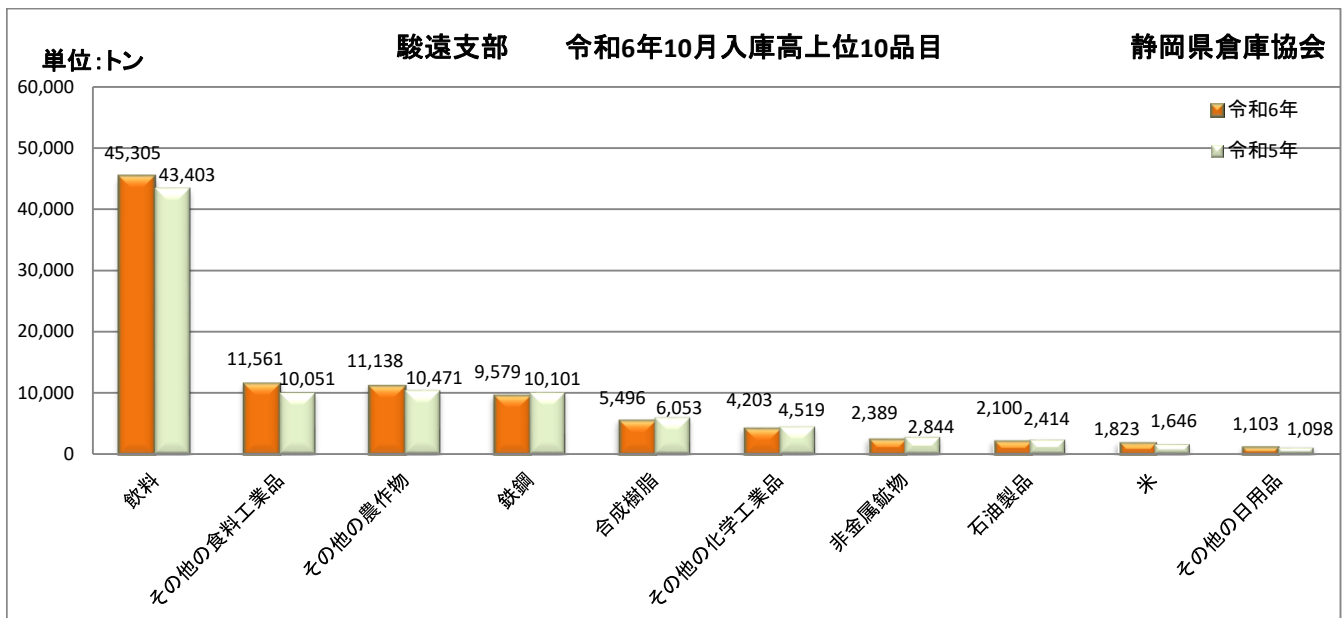
順位	品目	令和6年	令和5年	前月比%	前年同月比%	備考
1	紙・パルプ	57,940	51,210	106.5	113.1	
2	飲料	12,703	10,568	94.0	120.2	
3	その他の化学工業品	12,452	4,418	104.3	281.8	
4	鉄鋼	10,741	16,169	175.9	66.4	
5	雑品	6,984	7,808	90.2	89.4	
6	その他の食料工業品	5,309	4,225	75.1	125.7	
7	合成樹脂	3,626	2,375	90.3	152.7	
8	化学肥料	3,456	754	216.4	458.4	
9	その他の日用品	2,802	2,455	112.3	114.1	
10	電気機械	2,058	2,242	101.3	91.8	
		121,330	105,795	106.6	114.7	



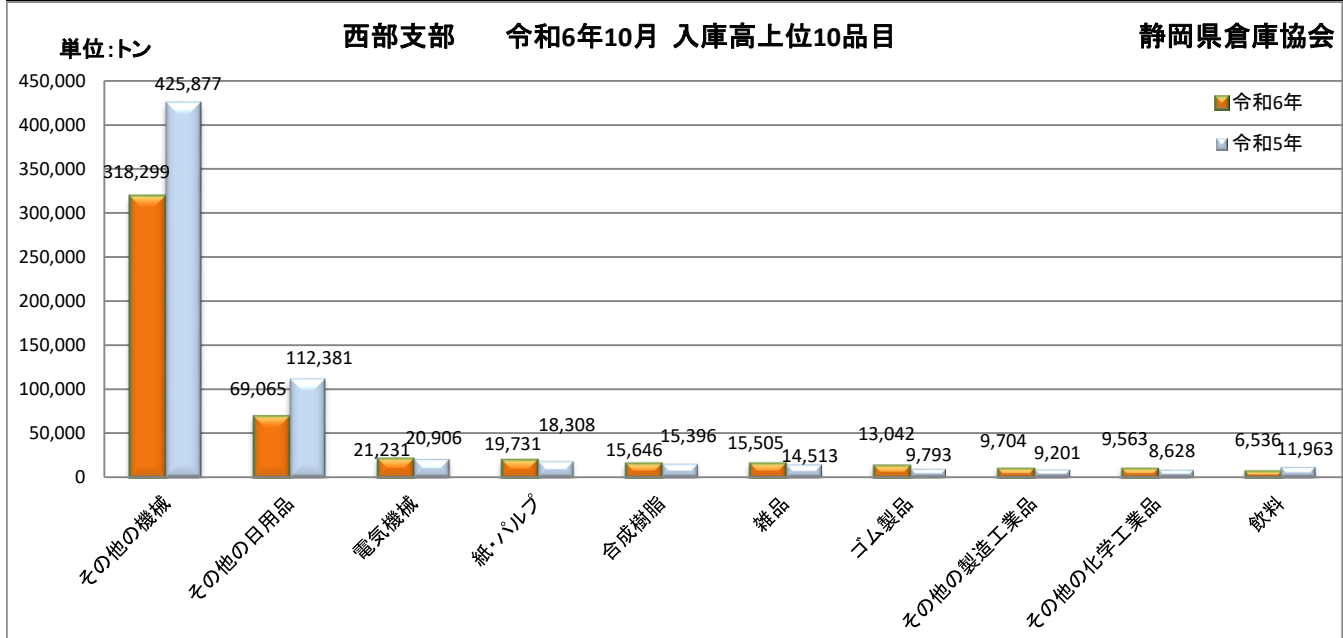
順位	品目	令和6年	令和5年	前月比%	前年同月比%	備考
1	雑穀	24,216	35,065	163.2	69.1	
2	その他の機械	20,113	20,386	104.1	98.7	
3	その他の食料工業品	17,940	16,475	96.8	108.9	
4	飲料	17,692	23,737	108.0	74.5	
5	麦	17,443	12,303	395.9	141.8	
6	缶詰・びん詰	16,183	14,461	114.0	111.9	
7	雑品	13,477	10,335	127.9	130.4	
8	鉄鋼	9,774	10,387	83.7	94.1	
9	その他の化学工業品	7,316	10,919	109.7	67.0	
10	紙・パルプ	6,785	6,233	121.5	108.9	
	40品目合計	180,645	190,171	122.3	95.0	



順位	品目	令和6年	令和5年	前月比%	前年同月比%	備考
1	電気機械	26,111	22,892	117.4	114.1	
2	紙・パルプ	16,040	7,837	127.1	204.7	
3	その他の製造工業品	7,398	7,441	121.9	99.4	
4	飲料	7,352	6,440	76.1	114.2	
5	その他の食料工業品	6,596	3,585	112.3	184.0	
6	雑品	3,721	1,009	221.1	368.8	
7	合成樹脂	2,271	599	125.3	379.1	
8	動植物性飼・肥料	2,063	0	111.3	※	
9	その他の機械	1,261	116	136.0	1087.1	
10	缶詰・びん詰	1,003	945	165.5	106.1	
	40品目合計	76,803	57,190	110.1	134.3	

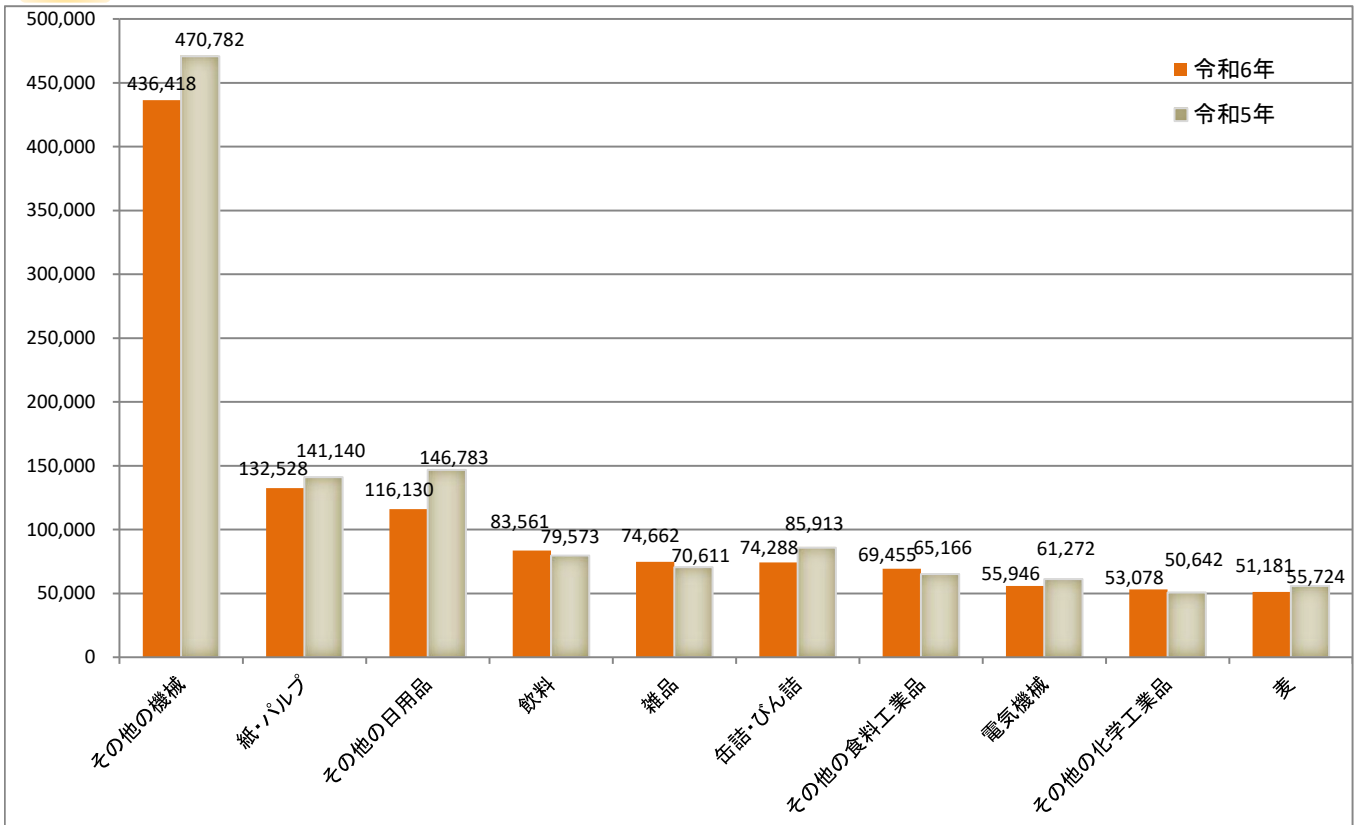


順位	品目	令和6年	令和5年	前月比%	前年同月比%	備考
1	飲料	45,305	43,403	108.9	104.4	
2	その他の食料工業品	11,561	10,051	115.7	115.0	
3	その他の農作物	11,138	10,471	101.3	106.4	
4	鉄鋼	9,579	10,101	76.9	94.8	
5	合成樹脂	5,496	6,053	86.9	90.8	
6	その他の化学工業品	4,203	4,519	86.1	93.0	
7	非金属鉱物	2,389	2,844	170.0	84.0	
8	石油製品	2,100	2,414	120.8	87.0	
9	米	1,823	1,646	100.7	110.8	
10	その他の日用品	1,103	1,098	54.9	100.5	
	40品目合計	101,534	100,223	100.4	101.3	

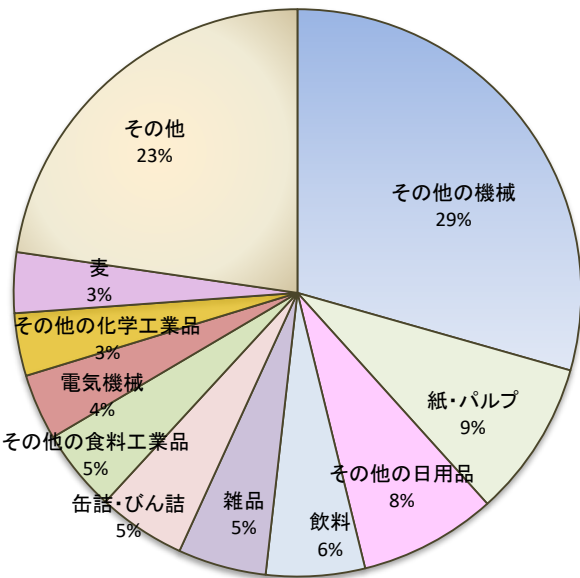


順位	品目	令和6年	令和5年	前月比%	前年同月比%	備考
1	その他の機械	318,299	425,877	107.6	74.7	
2	その他の日用品	69,065	112,381	147.7	61.5	
3	電気機械	21,231	20,906	111.7	101.6	
4	紙・パルプ	19,731	18,308	117.0	107.8	
5	合成樹脂	15,646	15,396	119.8	101.6	
6	雑品	15,505	14,513	112.5	106.8	
7	ゴム製品	13,042	9,793	114.9	133.2	
8	その他の製造工業品	9,704	9,201	131.6	105.5	
9	その他の化学工業品	9,563	8,628	99.5	110.8	
10	飲料	6,536	11,963	94.2	54.6	
	40品目合計	517,837	666,628	113.0	77.7	

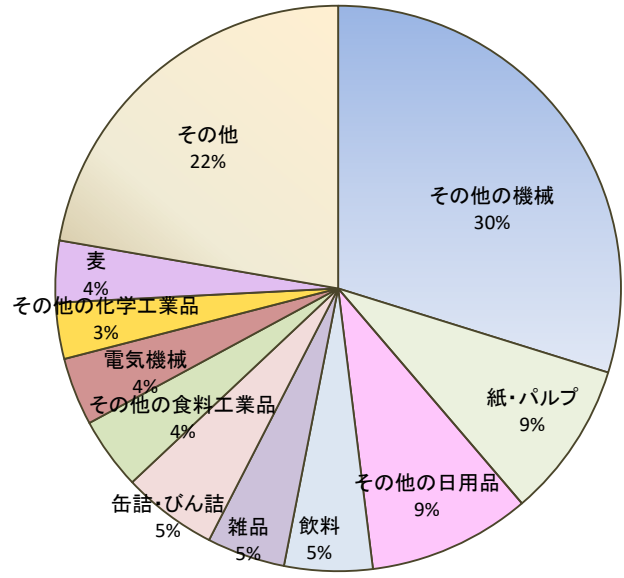
単位:トン



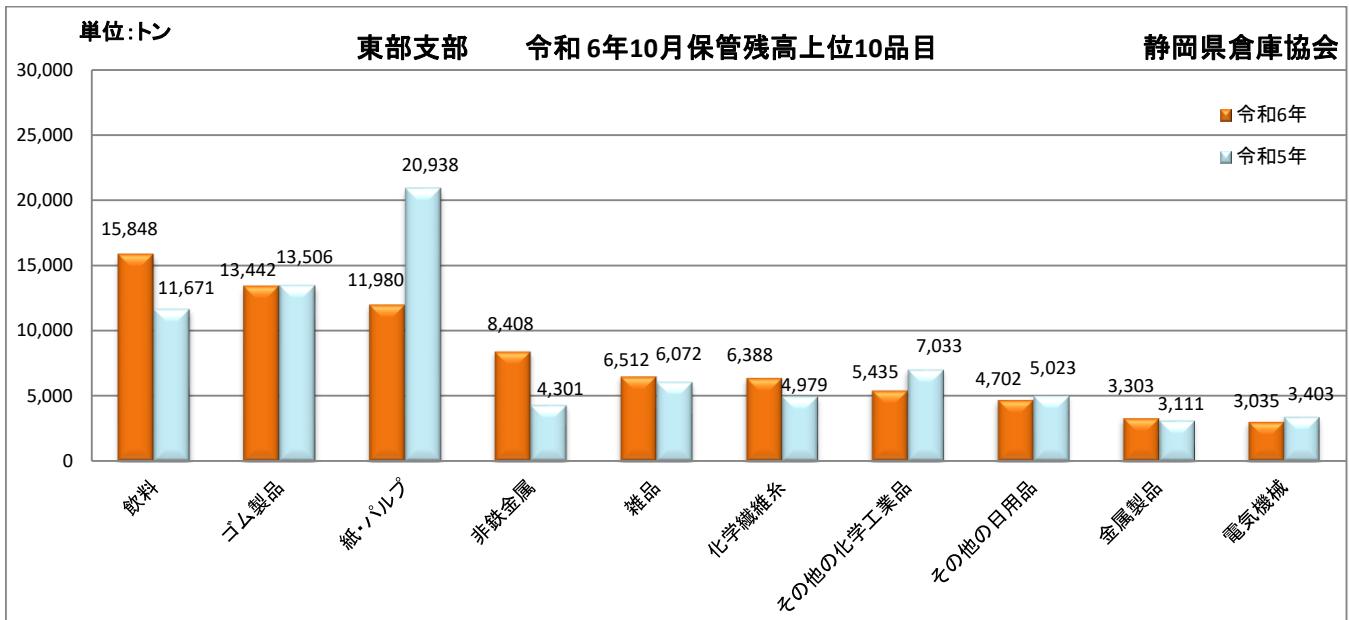
令和6年10月保管残高



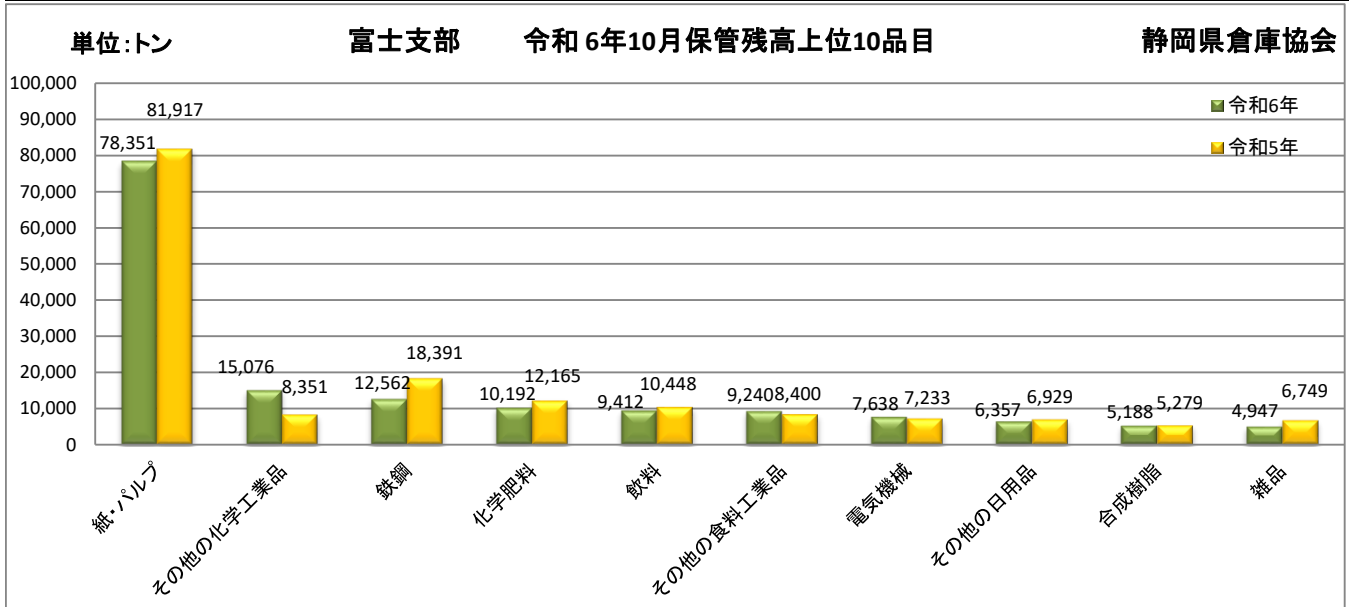
令和5年10月保管残高



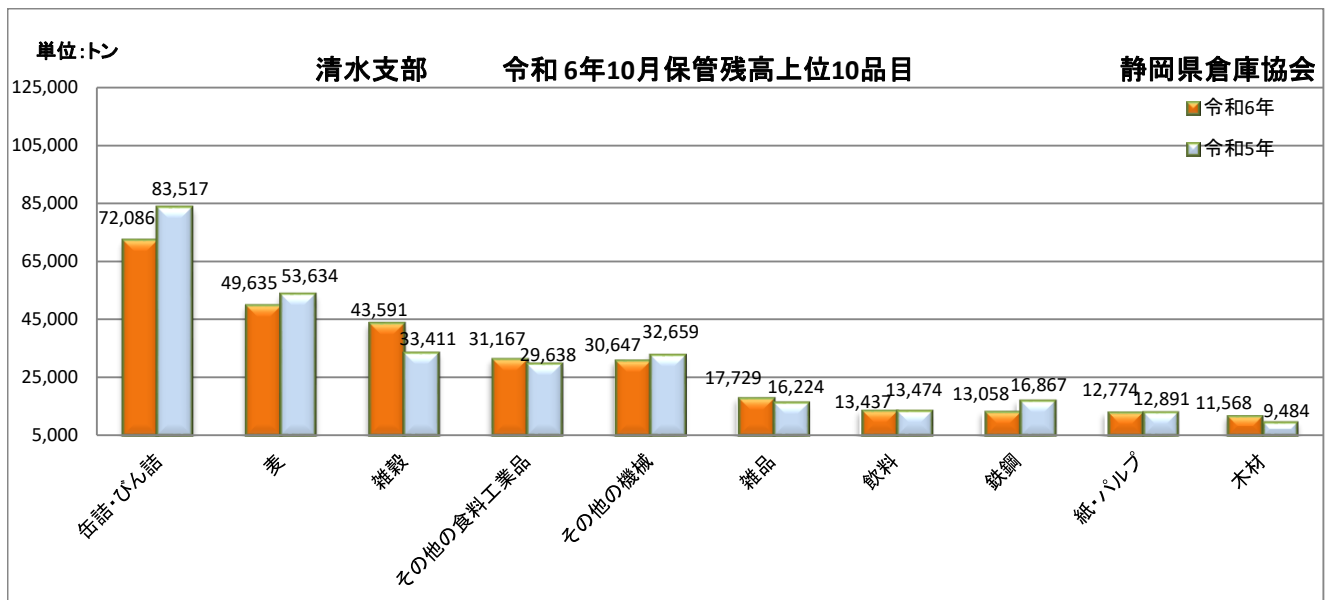
順位	品目	令和6年	令和5年	前月比%	前年同月比%	回転率(%)
1	その他の機械	436,418	470,782	97.5	92.7	
2	紙・パルプ	132,528	141,140	101.5	93.9	
3	その他の日用品	116,130	146,783	102.4	79.1	
4	飲料	83,561	79,573	94.9	105.0	
5	雑品	74,662	70,611	102.2	105.7	
6	缶詰・びん詰	74,288	85,913	108.0	86.5	
7	その他の食料工業品	69,455	65,166	99.7	106.6	
8	電気機械	55,946	61,272	104.3	91.3	
9	その他の化学工業品	53,078	50,642	100.1	104.8	
10	麦	51,181	55,724	106.5	91.8	
	40品目合計	1,484,079	1,579,497	100.5	94.0	71.2



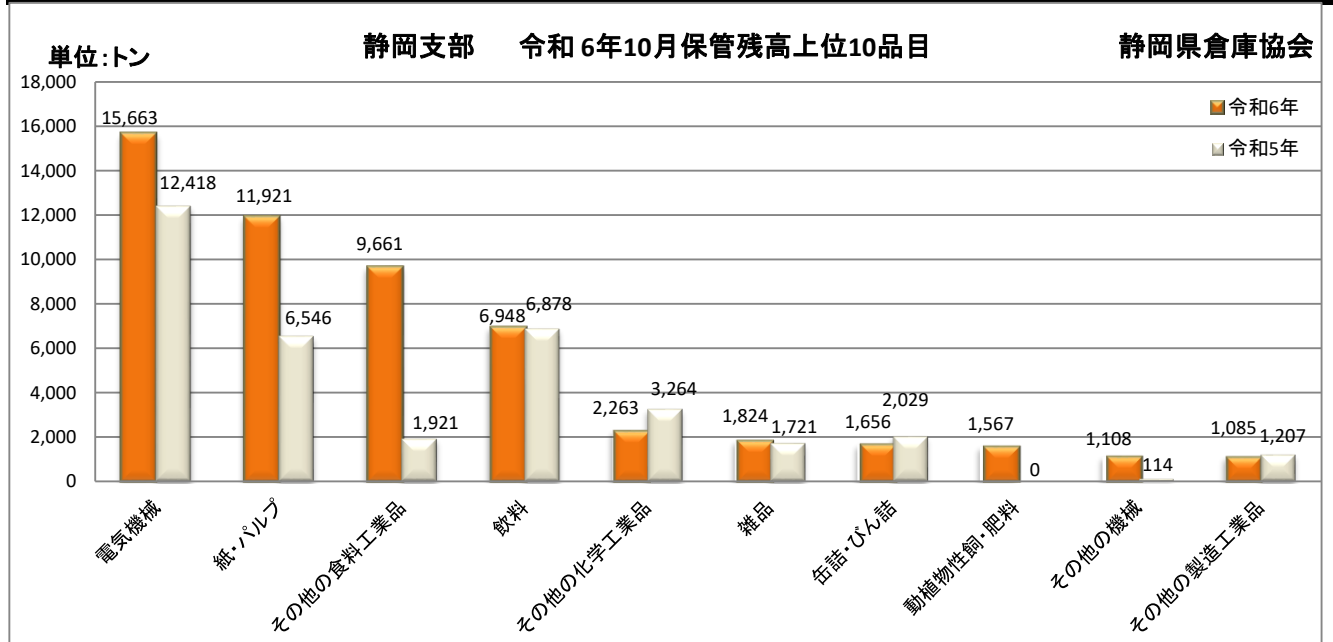
順位	品目	令和6年	令和5年	前月比%	前年同月比%	回転率(%)
1	飲料	15,848	11,671	95.7	135.8	
2	ゴム製品	13,442	13,506	98.4	99.5	
3	紙・パルプ	11,980	20,938	102.7	57.2	
4	非鉄金属	8,408	4,301	134.7	195.5	
5	雑品	6,512	6,072	103.3	107.2	
6	化学繊維糸	6,388	4,979	106.6	128.3	
7	その他の化学工業品	5,435	7,033	105.3	77.3	
8	その他の日用品	4,702	5,023	96.1	93.6	
9	金属製品	3,303	3,111	101.0	106.2	
10	電気機械	3,035	3,403	99.9	89.2	
	40品目合計	89,522	99,571	102.6	89.9	66.8



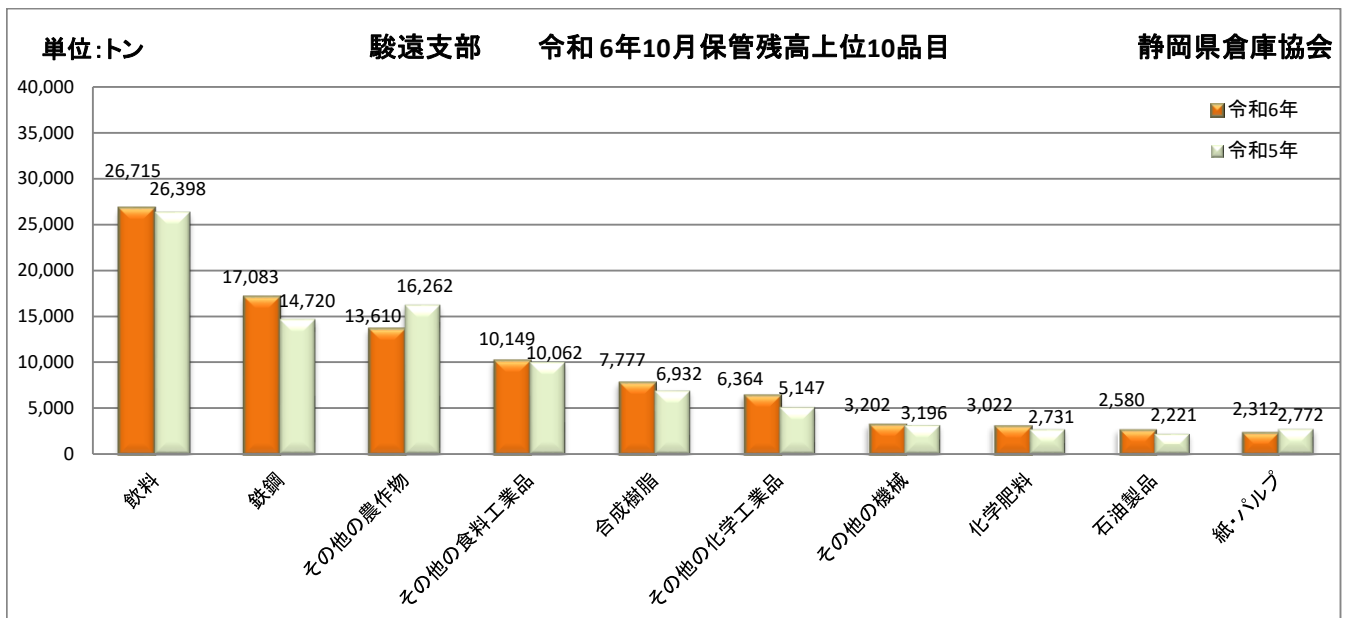
順位	品目	令和6年	令和5年	前月比%	前年同月比%	回転率(%)
1	紙・パルプ	78,351	81,917	101.3	95.6	
2	その他の化学工業品	15,076	8,351	105.1	180.5	
3	鉄鋼	12,562	18,391	103.5	68.3	
4	化学肥料	10,192	12,165	117.5	83.8	
5	飲料	9,412	10,448	79.4	90.1	
6	その他の食料工業品	9,240	8,400	85.7	110.0	
7	電気機械	7,638	7,233	102.8	105.6	
8	その他の日用品	6,357	6,929	107.2	91.7	
9	合成樹脂	5,188	5,279	85.8	98.3	
10	雑品	4,947	6,749	77.7	73.3	
	40品目合計	166,696	175,206	98.9	95.1	72.9



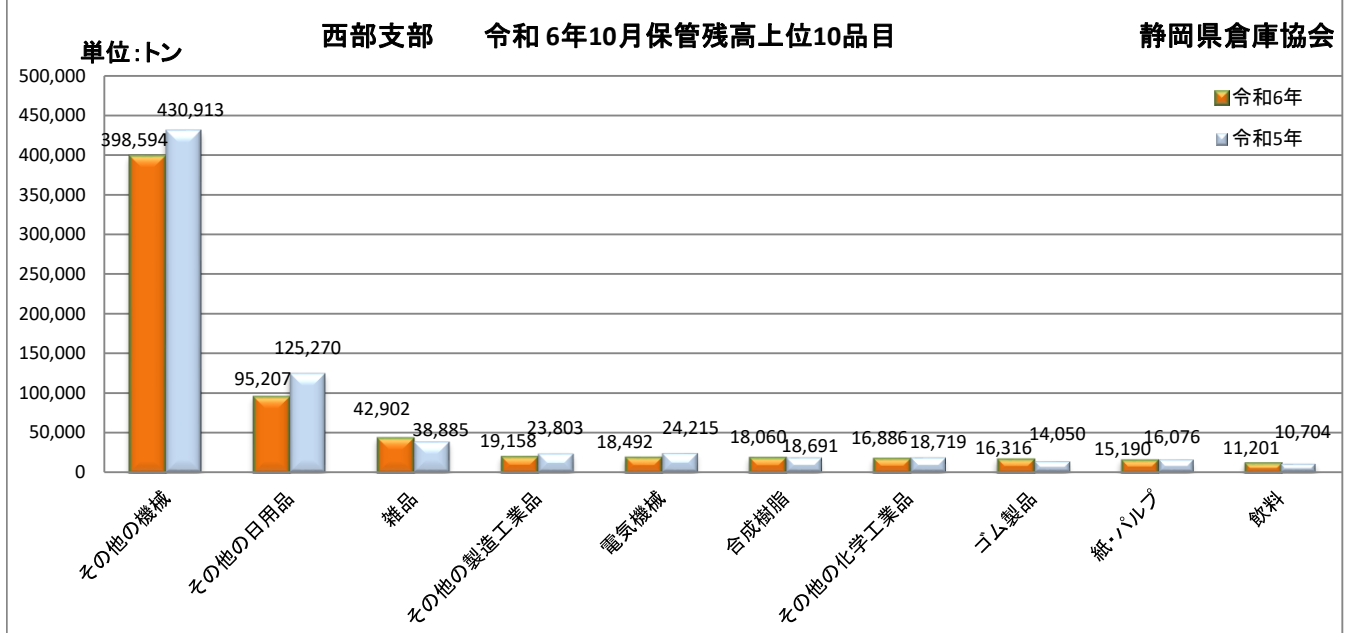
順位	品目	令和6年	令和5年	前月比%	前年同月比%	回転率(%)
1	缶詰・びん詰	72,086	83,517	108.1	86.3	
2	麦	49,635	53,634	107.1	92.5	
3	雑穀	43,591	33,411	110.2	130.5	
4	その他の食料工業品	31,167	29,638	99.3	105.2	
5	その他の機械	30,647	32,659	112.7	93.8	
6	雑品	17,729	16,224	107.5	109.3	
7	飲料	13,437	13,474	108.2	99.7	
8	鉄鋼	13,058	16,867	89.1	77.4	
9	紙・パルプ	12,774	12,891	103.1	99.1	
10	木材	11,568	9,484	93.5	122.0	
	40品目合計	361,064	382,710	104.3	94.3	49.0



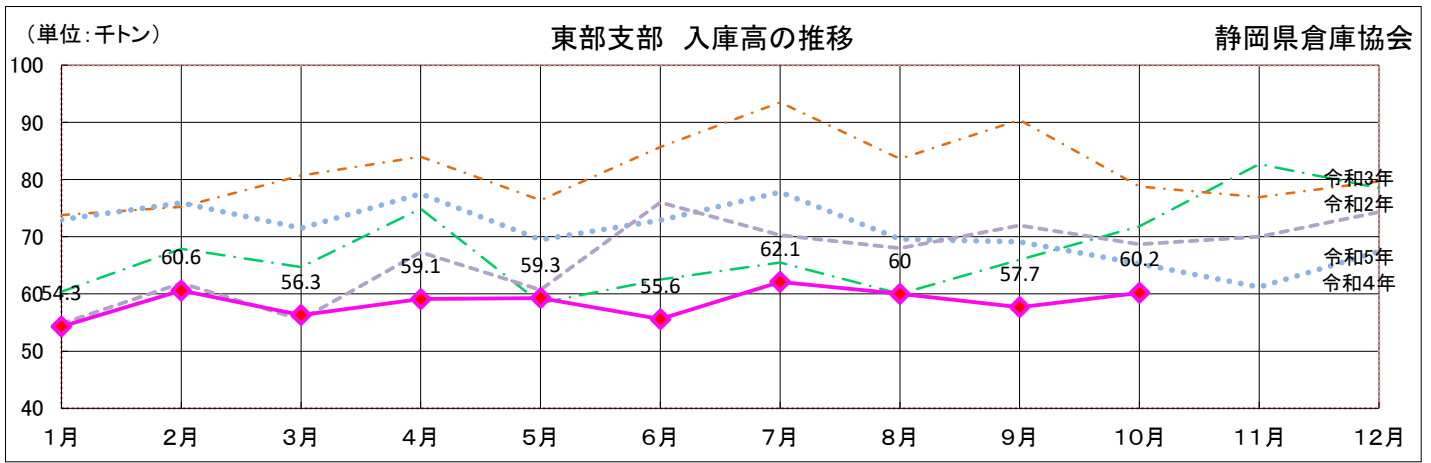
順位	品目	令和6年	令和5年	前月比%	前年同月比%	回転率(%)
1	電気機械	15,663	12,418	113.2	126.1	
2	紙・パルプ	11,921	6,546	95.7	182.1	
3	その他の食料工業品	9,661	1,921	105.2	502.9	
4	飲料	6,948	6,878	78.1	101.0	
5	その他の化学工業品	2,263	3,264	94.5	69.3	
6	雑品	1,824	1,721	73.7	106.0	
7	缶詰・びん詰	1,656	2,029	105.7	81.6	
8	動植物性飼・肥料	1,567	0	94.0	※	
9	その他の機械	1,108	114	118.6	971.9	
10	その他の製造工業品	1,085	1,207	91.8	89.9	
	40品目合計	58,140	41,430	98.4	140.3	131.8



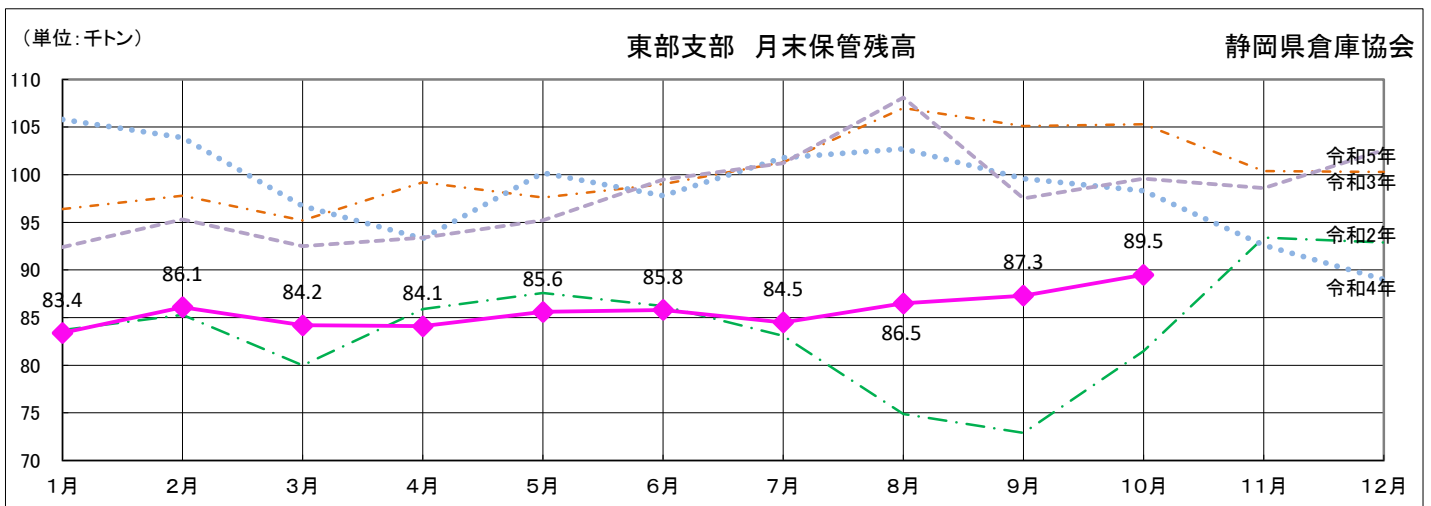
順位	品目	令和6年	令和5年	前月比%	前年同月比%	回転率(%)
1	飲料	26,715	26,398	102.0	101.2	
2	鉄鋼	17,083	14,720	89.7	116.1	
3	その他の農作物	13,610	16,262	98.8	83.7	
4	その他の食料工業品	10,149	10,062	107.7	100.9	
5	合成樹脂	7,777	6,932	91.2	112.2	
6	その他の化学工業品	6,364	5,147	96.9	123.6	
7	その他の機械	3,202	3,196	99.3	100.2	
8	化学肥料	3,022	2,731	96.2	110.7	
9	石油製品	2,580	2,221	118.3	116.2	
10	紙・パルプ	2,312	2,772	107.2	83.4	
	40品目合計	107,510	105,336	99.4	102.1	94.5



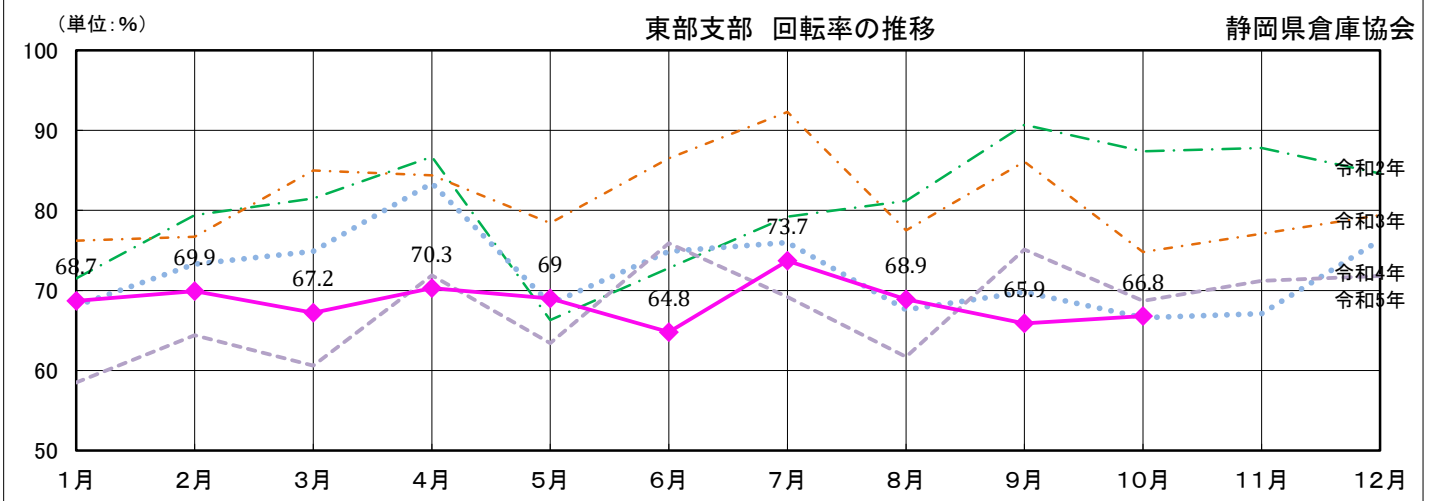
順位	品目	令和6年	令和5年	前月比%	前年同月比%	回転率(%)
1	その他の機械	398,594	430,913	96.4	92.5	
2	その他の日用品	95,207	125,270	103.2	76.0	
3	雑品	42,902	38,885	105.1	110.3	
4	その他の製造工業品	19,158	23,803	108.2	80.5	
5	電気機械	18,492	24,215	96.3	76.4	
6	合成樹脂	18,060	18,691	103.5	96.6	
7	その他の化学工業品	16,886	18,719	97.3	90.2	
8	ゴム製品	16,316	14,050	102.4	116.1	
9	紙・パルプ	15,190	16,076	103.9	94.5	
10	飲料	11,201	10,704	92.3	104.6	
	40品目合計	701,147	775,244	99.0	90.4	74.0



年	1月	2月	3月	4月	5月	6月	7月	8月	9月	10月	11月	12月	年間合計	前年比 %
令和2年	60.4	67.9	64.7	74.9	58.4	62.5	65.5	60	66	71.8	82.7	78.5	813.3	89.4
令和3年	73.8	75.2	80.7	84	76.4	85.7	93.5	83.6	90.4	78.8	76.9	79.7	978.7	120.3
令和4年	73	75.9	71.5	77.5	69.5	72.9	77.8	69.6	69.1	65.3	61.2	67.4	850.7	86.9
令和5年	54.8	61.9	55.5	67.3	60.7	76	70.3	68	72	68.7	70	74.3	799.5	94.0
令和6年	54.3	60.6	56.3	59.1	59.3	55.6	62.1	60	57.7	60.2				



年	1月	2月	3月	4月	5月	6月	7月	8月	9月	10月	11月	12月	年間平均	前年比 %
令和2年	83.7	85.3	80.0	85.9	87.6	86.2	83.1	74.9	72.9	81.5	93.4	92.9	84.0	95.9
令和3年	96.4	97.8	95.2	99.2	97.6	99.0	101.3	107.0	105.1	105.3	100.4	100.3	100.4	119.5
令和4年	105.8	103.9	96.7	93.3	100.2	97.8	101.8	102.7	99.6	98.3	92.6	89.0	98.5	98.1
令和5年	92.4	95.3	92.5	93.4	95.2	99.5	101.2	108.1	97.5	99.6	98.6	102.6	98.0	99.5
令和6年	83.4	86.1	84.2	84.1	85.6	85.8	84.5	86.5	87.3	89.5				

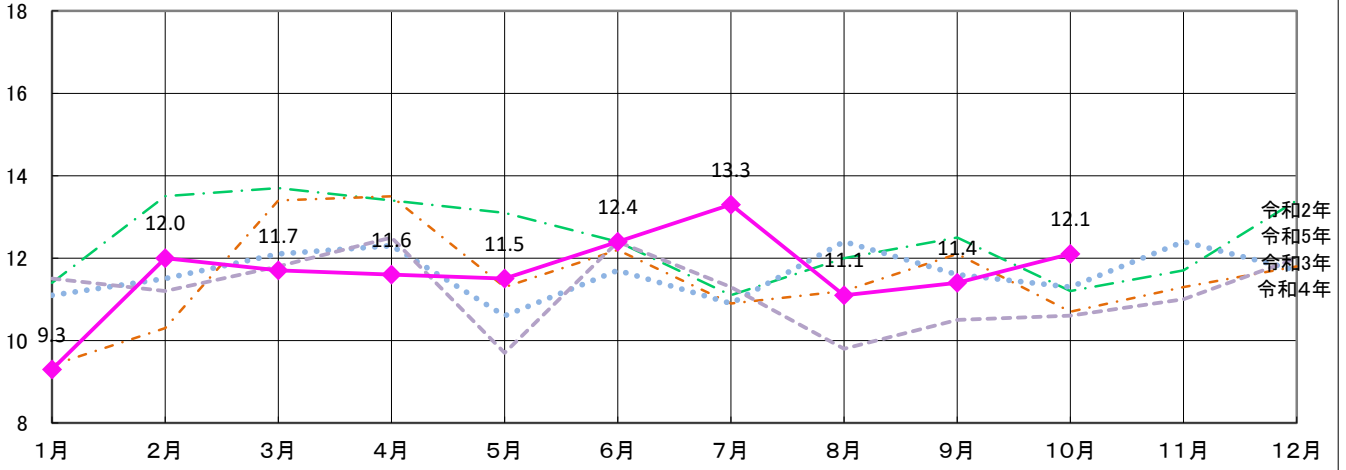


年	1月	2月	3月	4月	5月	6月	7月	8月	9月	10月	11月	12月	年間平均	前年比 %
令和2年	71.5	79.4	81.5	86.7	66.3	72.8	79.2	81.2	90.7	87.4	87.8	84.6	80.8	93.3
令和3年	76.2	76.7	85	84.4	78.4	86.5	92.3	77.5	86.1	74.8	77.1	79.4	81.2	100.5
令和4年	68.1	73.3	74.9	83.4	68.3	74.9	76	67.6	69.8	66.6	67.1	76.3	72.2	88.9
令和5年	58.5	64.4	60.6	71.9	63.4	75.9	69.2	61.7	75.1	68.7	71.2	71.8	67.7	93.8
令和6年	68.7	69.9	67.2	70.3	69	64.8	73.7	68.9	65.9	66.8				

(単位: 万トン)

富士支部 入庫高の推移

静岡県倉庫協会

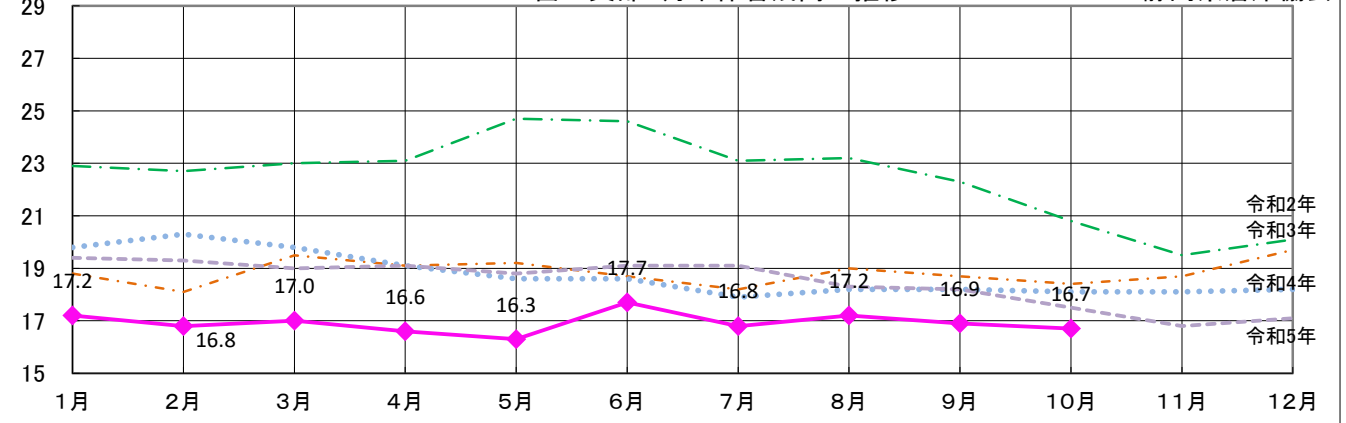


	1月	2月	3月	4月	5月	6月	7月	8月	9月	10月	11月	12月	年間合計	前年比 %
令和2年	11.4	13.5	13.7	13.4	13.1	12.4	11.1	12.0	12.5	11.2	11.7	13.4	149.4	89.4
令和3年	9.4	10.3	13.4	13.5	11.3	12.2	10.9	11.2	12.1	10.7	11.3	11.8	138.1	92.4
令和4年	11.1	11.5	12.1	12.3	10.6	11.7	10.9	12.4	11.6	11.3	12.4	11.7	139.6	101.1
令和5年	11.5	11.2	11.8	12.5	9.7	12.4	11.3	9.8	10.5	10.6	11.0	12.0	134.3	96.2
令和6年	9.3	12.0	11.7	11.6	11.5	12.4	13.3	11.1	11.4	12.1				

(単位: 万トン)

富士支部 月末保管残高の推移

静岡県倉庫協会

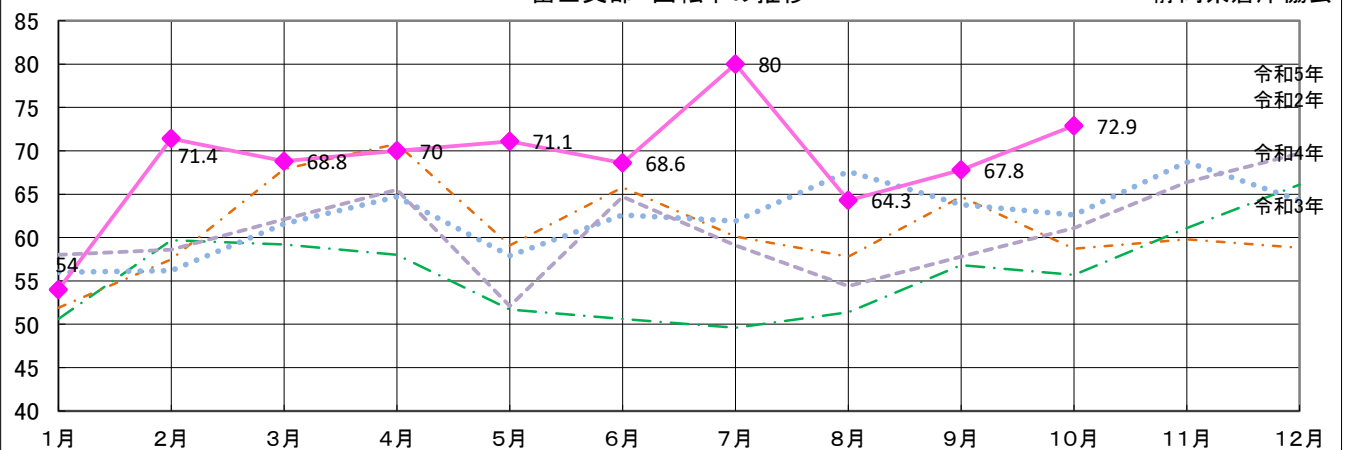


	1月	2月	3月	4月	5月	6月	7月	8月	9月	10月	11月	12月	年間平均	前年比 %
令和2年	22.9	22.7	23.0	23.1	24.7	24.6	23.1	23.2	22.3	20.8	19.5	20.1	22.5	91.9
令和3年	18.8	18.1	19.5	19.1	19.2	18.7	18.2	19.0	18.7	18.4	18.7	19.7	18.8	83.7
令和4年	19.8	20.3	19.8	19.1	18.6	18.6	17.9	18.2	18.2	18.1	18.1	18.2	18.7	99.5
令和5年	19.4	19.3	19.0	19.1	18.8	19.1	19.1	18.3	18.2	17.5	16.8	17.1	18.5	98.9
令和6年	17.2	16.8	17.0	16.6	16.3	17.7	16.8	17.2	16.9	16.7				

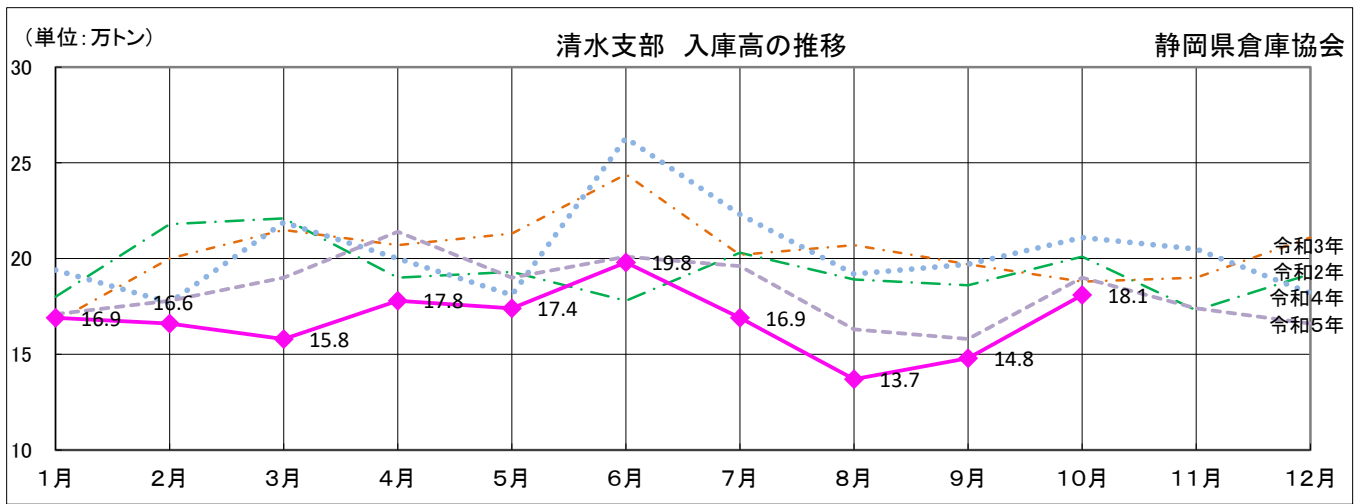
(単位: %)

富士支部 回転率の推移

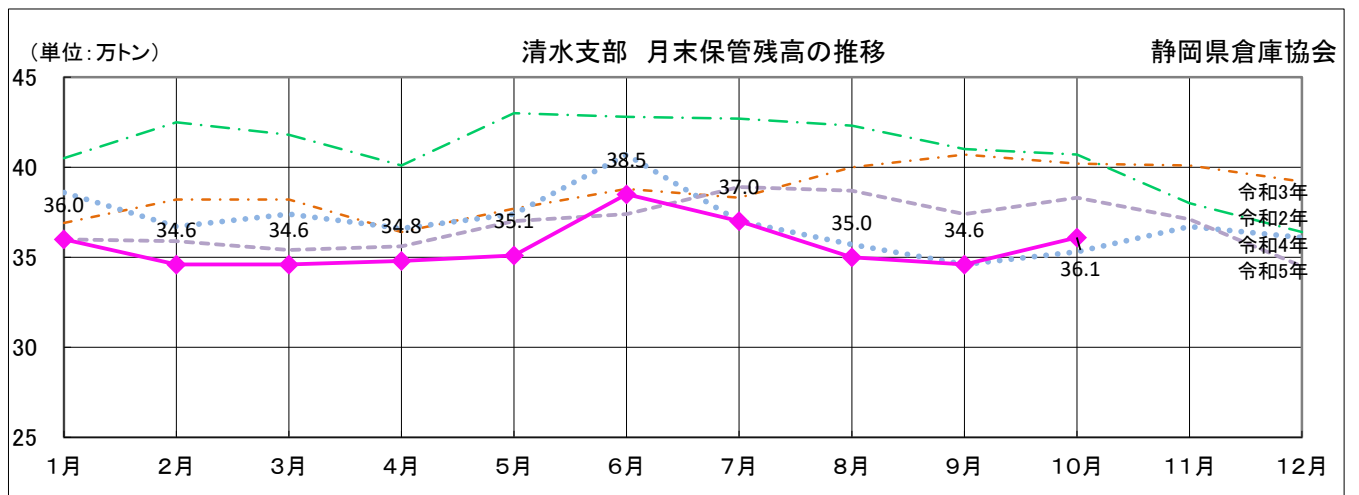
静岡県倉庫協会



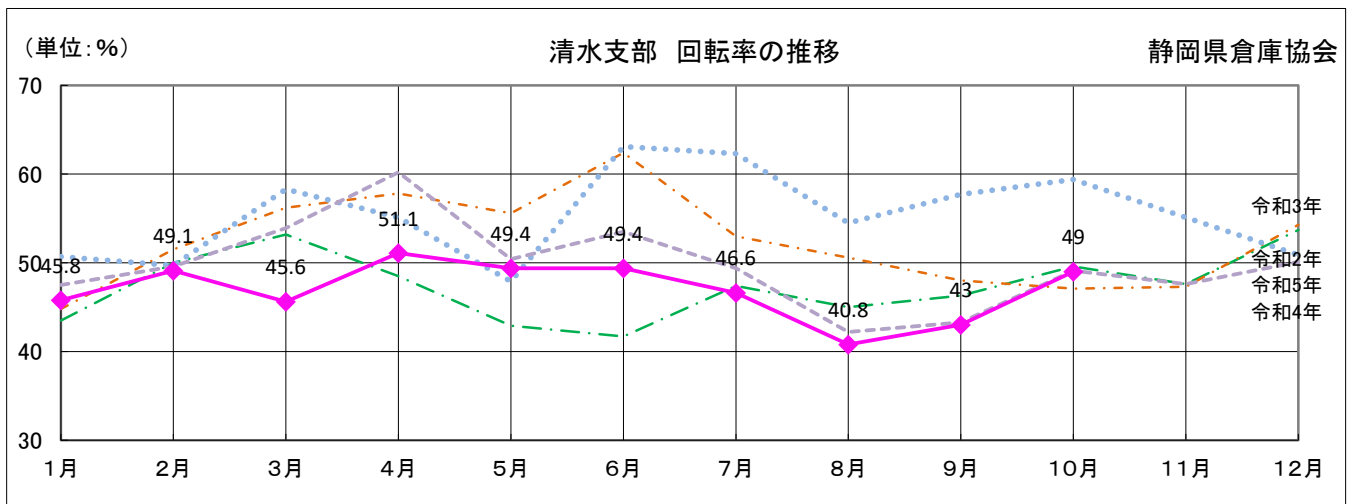
	1月	2月	3月	4月	5月	6月	7月	8月	9月	10月	11月	12月	年間平均	前年比 %
令和2年	50.6	59.7	59.2	58	51.7	50.6	49.6	51.4	56.8	55.7	61.1	66.1	55.9	98.0
令和3年	51.9	57.5	67.9	70.8	59.1	65.8	60.1	57.8	64.7	58.7	59.8	58.8	61.1	109.3
令和4年	56	56.2	61.6	64.7	57.9	62.6	61.9	67.6	63.8	62.6	68.7	64.3	62.3	102.0
令和5年	58	58.6	62.1	65.5	52.1	64.7	59.1	54.4	57.8	61.1	66.4	69.7	60.8	97.5
令和5年	54	71.4	68.8	70	71.1	68.6	80	64.3	67.8	72.9				



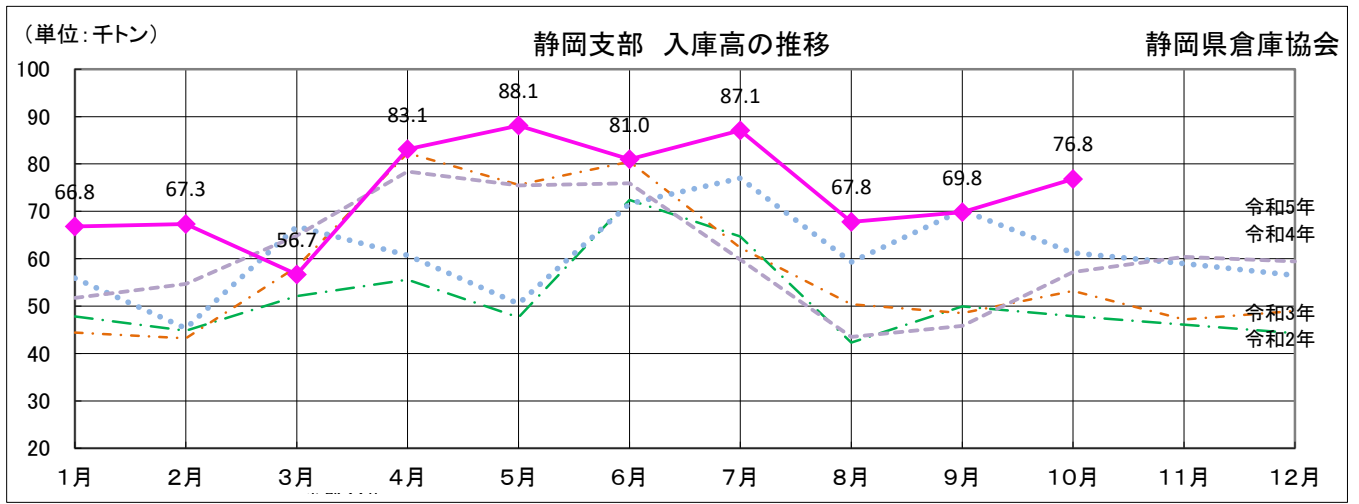
	1月	2月	3月	4月	5月	6月	7月	8月	9月	10月	11月	12月	年間合計	前年比 %
令和2年	18.0	21.8	22.1	19.0	19.3	17.8	20.3	18.9	18.6	20.1	17.3	19.2	232.4	102.2
令和3年	16.7	20.0	21.5	20.7	21.3	24.4	20.2	20.7	19.7	18.8	19.0	21.1	244.1	105.0
令和4年	19.4	17.7	21.9	20.0	18.1	26.3	22.3	19.2	19.7	21.1	20.5	18.2	244.4	100.1
令和5年	17.1	17.8	19.0	21.4	19.0	20.1	19.6	16.3	15.8	19.0	17.4	16.6	219.1	89.6
令和6年	16.9	16.6	15.8	17.8	17.4	19.8	16.9	13.7	14.8	18.1				



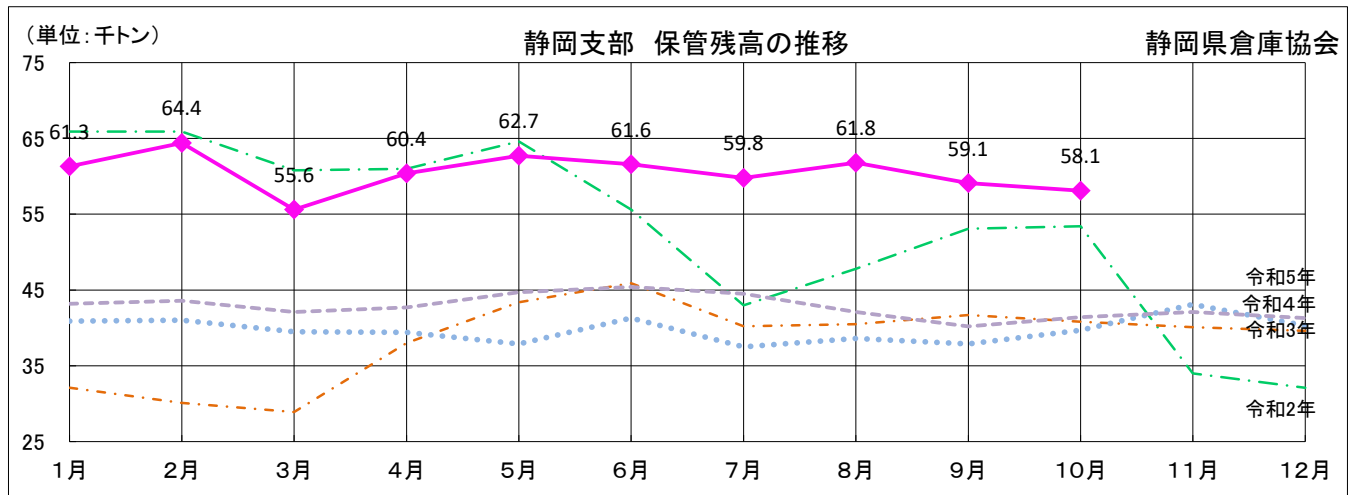
	1月	2月	3月	4月	5月	6月	7月	8月	9月	10月	11月	12月	年間平均	前年比 %
令和2年	40.5	42.5	41.8	40.1	43.0	42.8	42.7	42.3	41.0	40.7	38.0	36.4	41.0	102.7
令和3年	36.9	38.2	38.2	36.4	37.7	38.8	38.3	40.0	40.7	40.2	40.1	39.2	38.7	94.5
令和4年	38.6	36.7	37.4	36.6	37.4	40.7	37.0	35.7	34.6	35.3	36.7	36.1	36.9	95.3
令和5年	36.0	35.9	35.4	35.6	37.0	37.4	38.9	38.7	37.4	38.3	37.1	34.5	36.9	100.0
令和6年	36.0	34.6	34.6	34.8	35.1	38.5	37.0	35.0	34.6	36.1				



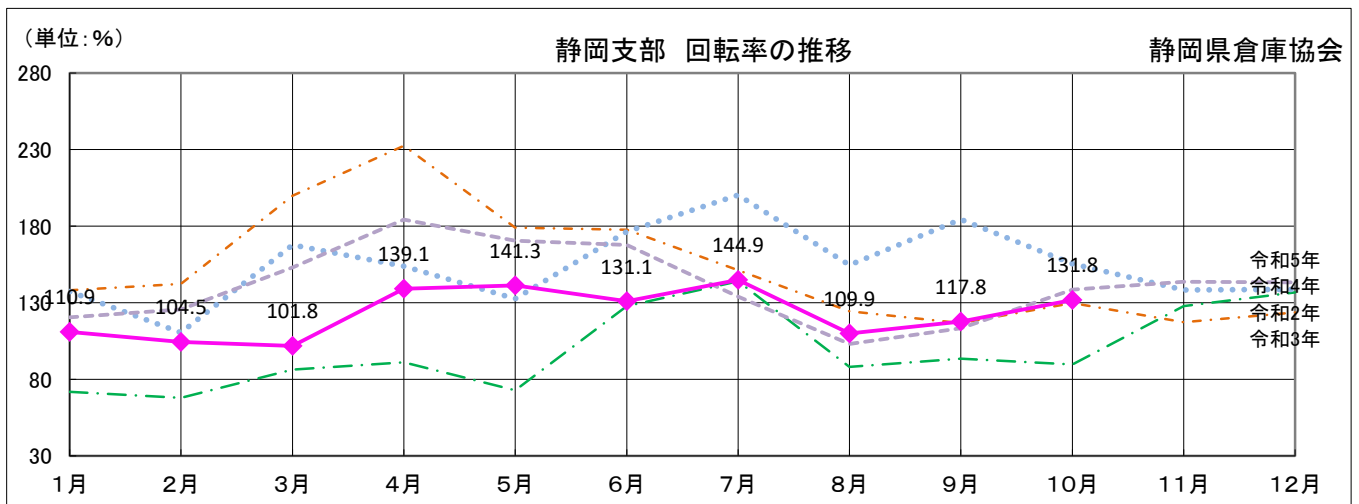
	1月	2月	3月	4月	5月	6月	7月	8月	9月	10月	11月	12月	年間平均	前年比 %
令和2年	43.5	50.0	53.2	48.5	42.9	41.7	47.4	45	46.3	49.6	47.6	53.7	47.5	100.0
令和3年	44.8	51.5	56.2	57.8	55.6	62.4	53.0	50.6	48	47.1	47.3	54.3	52.4	110.4
令和4年	50.7	49.7	58.3	55.1	47.9	63.1	62.3	54.5	57.7	59.4	55.1	50.9	55.4	105.7
令和5年	47.5	49.6	53.9	60.2	50.4	53.5	49.4	42.2	43.3	49.1	47.6	50.1	49.7	89.8
令和6年	45.8	49.1	45.6	51.1	49.4	49.4	46.6	40.8	43	49				



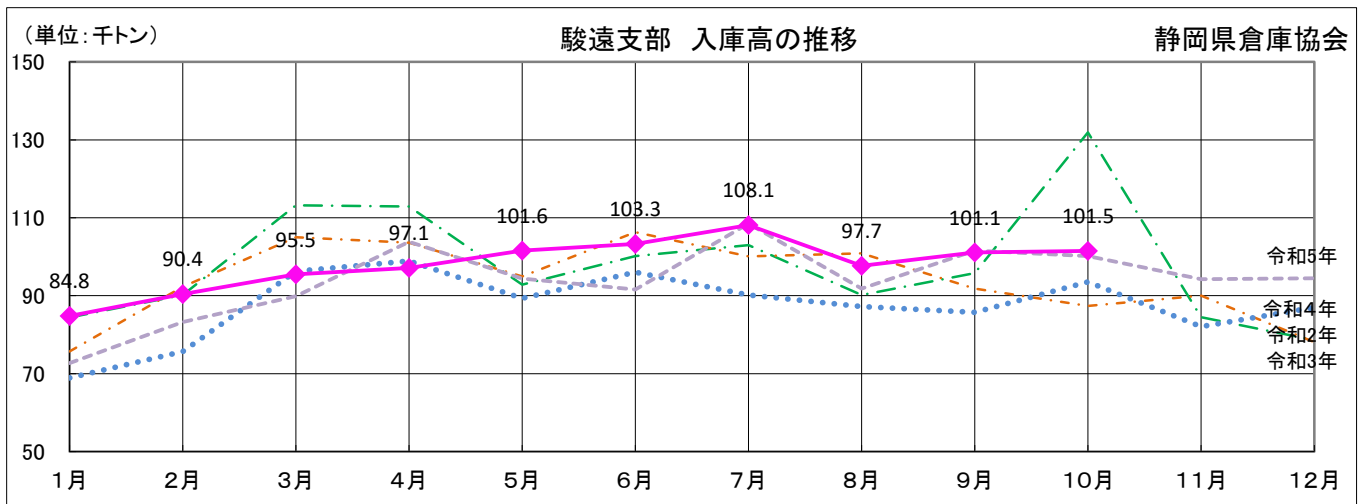
	1月	2月	3月	4月	5月	6月	7月	8月	9月	10月	11月	12月	年間合計	前年比 %
令和2年	47.8	44.8	52.1	55.6	47.6	72.4	64.7	42.3	49.9	47.9	46.1	44.3	615.5	90.7
令和3年	44.4	43.2	58.3	82.3	75.6	80.5	62.3	50.4	48.5	53.2	47.2	49.0	694.9	112.9
令和4年	55.9	45.3	66.8	60.7	50.5	71.6	77.0	59.3	70.2	61.2	59.0	56.5	734	105.6
令和5年	51.7	54.7	64.9	78.4	75.5	75.9	59.8	43.5	45.8	57.2	60.4	59.4	727.2	99.1
令和6年	66.8	67.3	56.7	83.1	88.1	81.0	87.1	67.8	69.8	76.8				



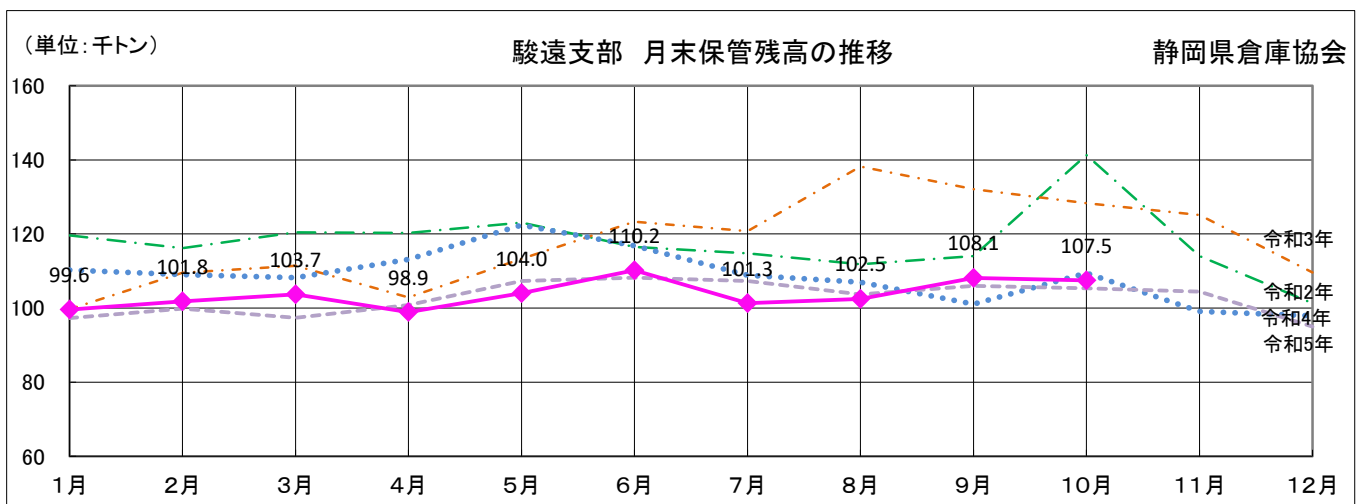
	1月	2月	3月	4月	5月	6月	7月	8月	9月	10月	11月	12月	年間平均	前年比 %
令和2年	65.9	65.9	60.8	61.0	64.6	55.6	43.0	47.8	53.1	53.4	34.0	32.1	53.1	89.9
令和3年	32.1	30.1	28.9	38.0	43.4	45.9	40.2	40.5	41.7	40.8	40.1	39.6	38.4	72.4
令和4年	40.9	41.0	39.5	39.4	37.9	41.3	37.5	38.6	37.9	39.7	43.1	40.3	39.8	103.4
令和5年	43.2	43.6	42.1	42.7	44.7	45.4	44.5	42.1	40.2	41.4	42.1	41.3	42.8	107.6
令和6年	61.3	64.4	55.6	60.4	62.7	61.6	59.8	61.8	59.1	58.1				



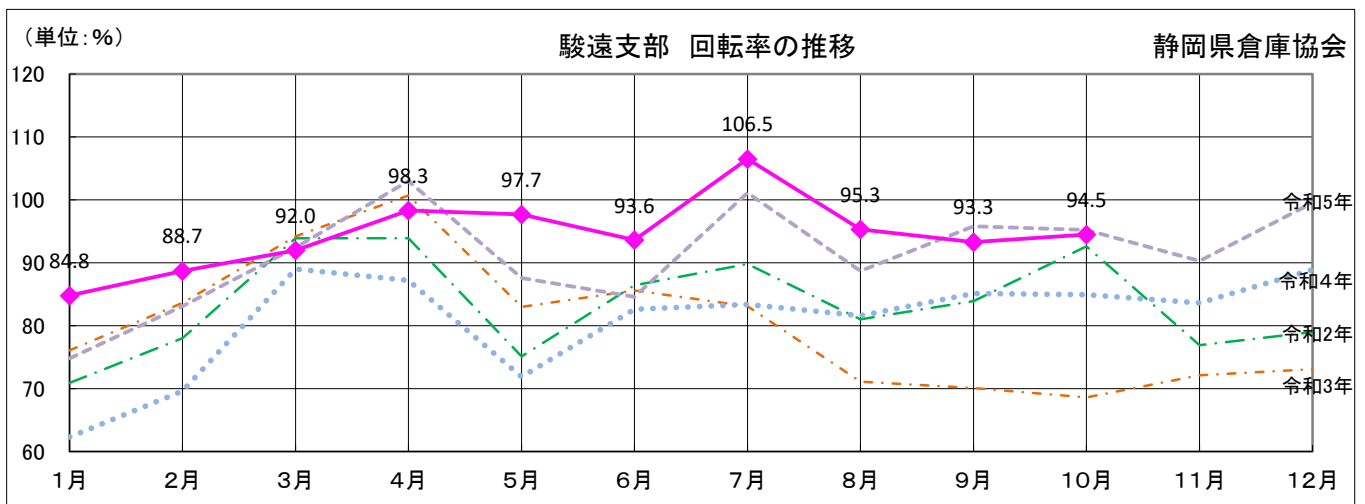
	1月	2月	3月	4月	5月	6月	7月	8月	9月	10月	11月	12月	年間平均	前年比 %
令和2年	71.8	67.9	86.3	91.1	72.9	127.8	144	88.1	93.5	89.7	127.8	136.7	99.8	104.2
令和3年	138.2	142.4	199.9	232.5	179	177.6	151.2	124.5	116.7	129.9	117.4	123.6	152.7	153.0
令和4年	137.3	110.5	167.7	153.9	132.6	176.4	200.3	154.7	184.4	155.5	138.4	138.8	154.2	101.0
令和5年	120.5	125.7	153	184.3	170.6	167.7	134	103.1	113.4	138.6	143.8	143.4	141.5	91.8
令和6年	110.9	104.5	101.8	139.1	141.3	131.1	144.9	109.9	117.8	131.8				



年	1月	2月	3月	4月	5月	6月	7月	8月	9月	10月	11月	12月	年間合計	前年比 %
令和2年	84.4	90.2	113.2	112.9	92.8	100.2	103.0	90.2	95.8	131.9	84.5	78.6	1,177.7	88.1
令和3年	75.7	92.3	105.0	103.6	94.9	106.3	100.1	100.9	91.8	87.4	90.0	78.1	1,126.1	95.6
令和4年	68.9	75.7	96.3	98.9	89.3	96.0	90.2	87.2	85.7	93.5	82.1	87.0	1,050.8	93.3
令和5年	72.7	83.2	89.9	103.8	94.4	91.6	108.5	91.8	101.6	100.2	94.2	94.5	1,126.4	107.2
令和6年	84.8	90.4	95.5	97.1	101.6	103.3	108.1	97.7	101.1	101.5				



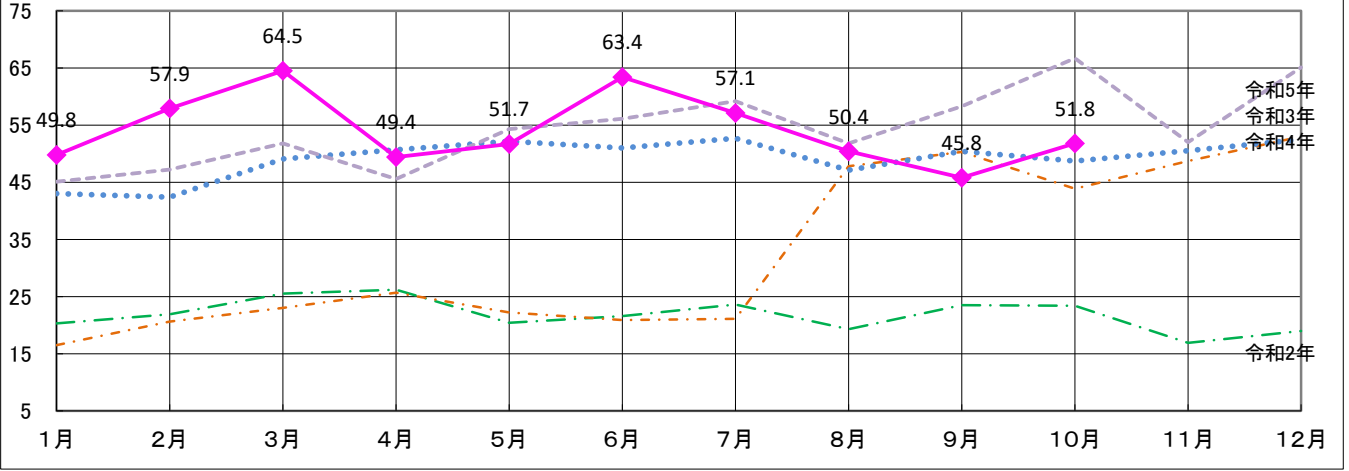
年	1月	2月	3月	4月	5月	6月	7月	8月	9月	10月	11月	12月	年間平均	前年比 %
令和2年	119.6	116.2	120.4	120.3	123.1	116.5	114.8	111.8	114.0	141.3	114.0	101.3	117.8	92.6
令和3年	99.7	109.5	111.4	102.9	113.3	123.3	120.8	138.2	132.1	128.3	125.1	109.6	117.9	100.1
令和4年	110.3	109.0	108.2	113.1	122.4	116.8	108.9	107.0	101.1	109.4	99.1	97.9	108.6	92.2
令和5年	97.3	99.8	97.4	100.8	107.3	108.2	107.3	103.7	106.0	105.3	104.4	95.0	102.7	94.6
令和6年	99.6	101.8	103.7	98.9	104.0	110.2	101.3	102.5	108.1	107.5				



年	1月	2月	3月	4月	5月	6月	7月	8月	9月	10月	11月	12月	年間平均	前年比 %
令和2年	70.9	78.0	93.9	93.9	75.1	86.4	89.8	81.0	83.9	92.6	76.9	79.0	83.5	95.0
令和3年	76.1	83.6	94.2	100.7	83.0	85.6	83.1	71.1	70.1	68.6	72.1	73.1	80.1	96.0
令和4年	62.3	69.6	89.0	87.2	71.9	82.6	83.4	81.6	85.1	84.9	83.6	88.9	80.8	100.9
令和5年	74.8	83.1	92.4	103.0	87.6	84.6	101.1	88.7	95.8	95.2	90.3	99.5	91.3	113.0
令和6年	84.8	88.7	92.0	98.3	97.7	93.6	106.5	95.3	93.3	94.5				

西部支部 入庫高の推移

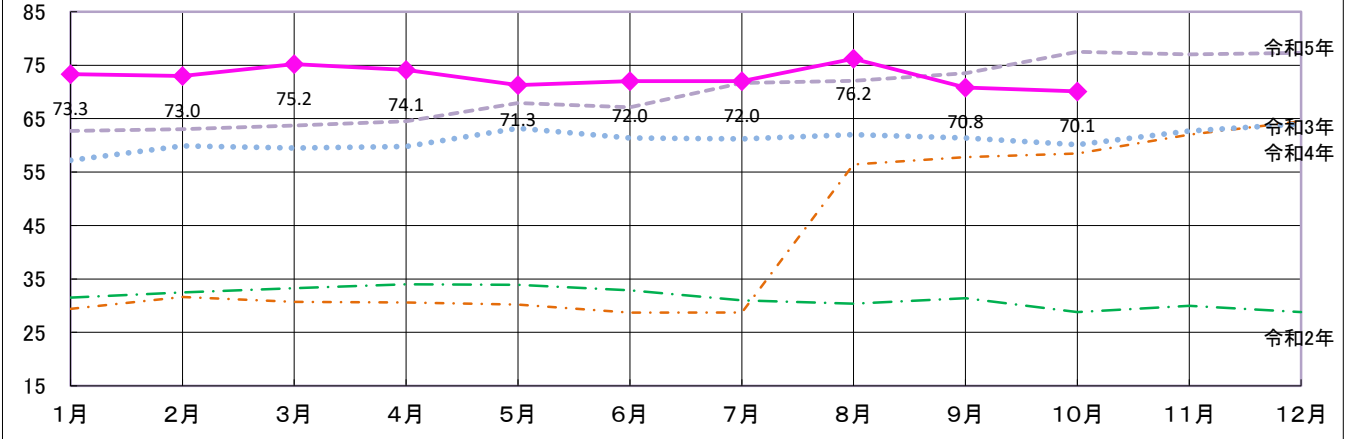
(単位: 万トン)



	1月	2月	3月	4月	5月	6月	7月	8月	9月	10月	11月	12月	年間合計	前年比 %
令和2年	20.3	21.9	25.5	26.2	20.4	21.6	23.6	19.3	23.5	23.4	16.9	19.0	261.6	100.6
令和3年	16.5	20.6	23.0	25.7	22.2	20.9	21.1	47.8	50.3	43.9	48.7	53.0	393.7	150.5
令和4年	43.0	42.4	49.1	50.7	52.2	51.0	52.7	47.1	50.4	48.7	50.5	52.5	590.3	149.9
令和5年	45.1	47.2	51.8	45.6	54.3	56.1	59.2	51.8	58.3	66.7	52.0	65.1	653.2	110.7
令和6年	49.8	57.9	64.5	49.4	51.7	63.4	57.1	50.4	45.8	51.8				

西部支部 月末保管残高の推移

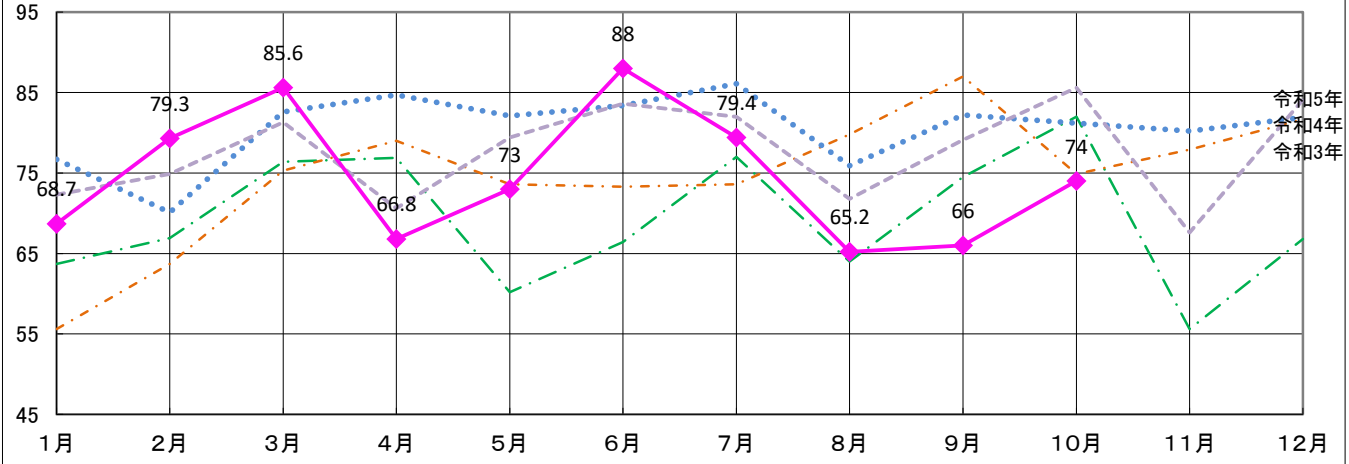
(単位: 万トン)



	1月	2月	3月	4月	5月	6月	7月	8月	9月	10月	11月	12月	年間平均	前年比 %
令和2年	31.5	32.5	33.3	34.0	33.9	32.9	31.0	30.4	31.4	28.8	30.0	28.8	31.5	102.2
令和3年	29.4	31.6	30.7	30.6	30.2	28.7	28.7	56.4	57.8	58.5	62.0	64.5	42.4	134.5
令和4年	57.2	59.9	59.5	59.8	63.2	61.4	61.2	62.0	61.4	60.1	62.7	64.0	61.0	143.9
令和5年	62.7	63.0	63.7	64.5	67.9	67.1	71.7	72.1	73.5	77.5	77.0	77.3	69.8	114.4
令和6年	73.3	73.0	75.2	74.1	71.3	72.0	72.0	76.2	70.8	70.1				

西部支部 回転率の推移

(単位: %)



	1月	2月	3月	4月	5月	6月	7月	8月	9月	10月	11月	12月	年間平均	前年比 %
令和2年	63.7	66.9	76.4	76.9	60.2	66.4	77	64	74.5	82	55.6	66.8	69.2	98.5
令和3年	55.6	63.7	75.3	79	73.6	73.3	73.6	79.8	87	74.9	77.9	81.7	74.6	107.8
令和4年	76.7	70.1	82.6	84.7	82.1	83.4	86.1	75.9	82.2	81.2	80.2	81.9	80.6	108.0
令和5年	72.3	74.9	81.3	70.6	79.4	83.6	82	71.8	79.1	85.6	67.6	84.1	77.7	96.4
令和6年	68.7	79.3	85.6	66.8	73	88	79.4	65.2	66	74				