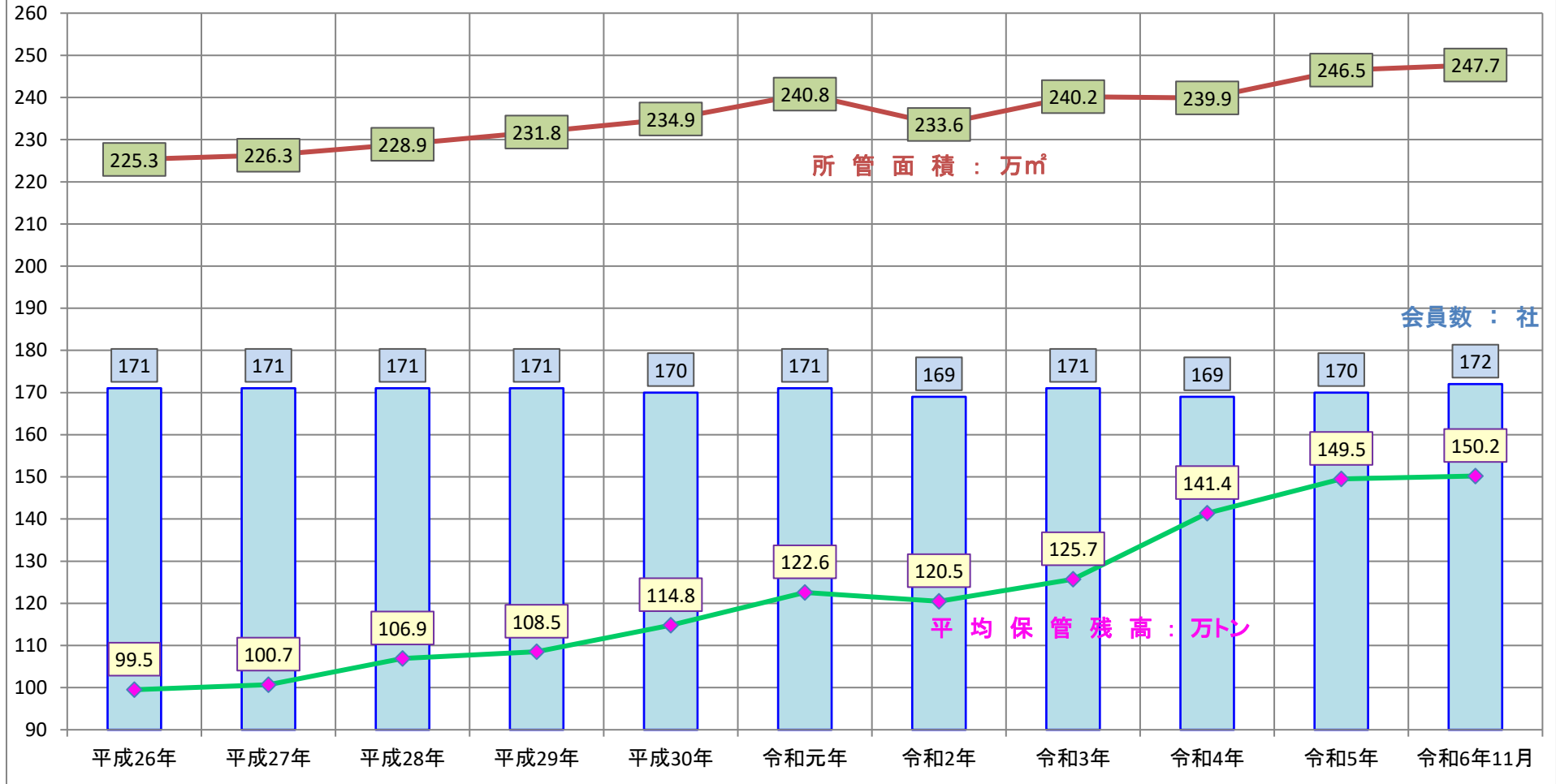


静岡県内の貨物動向

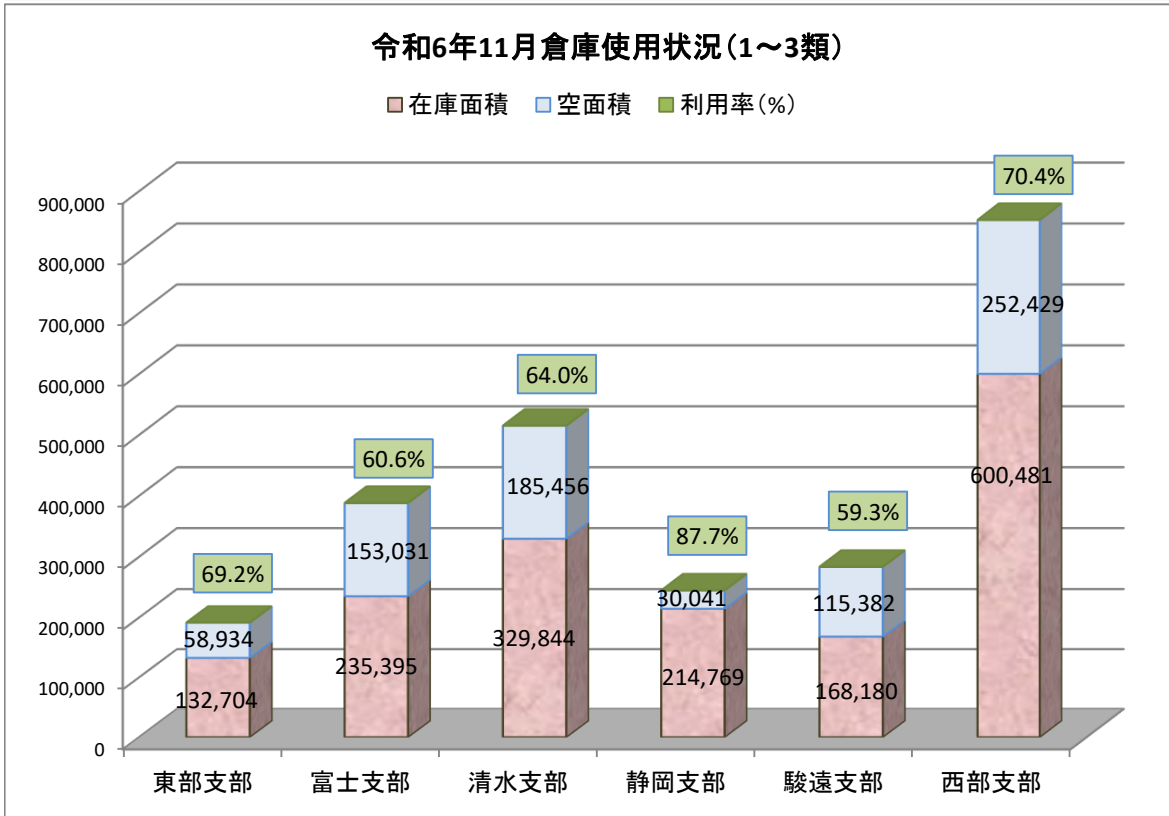
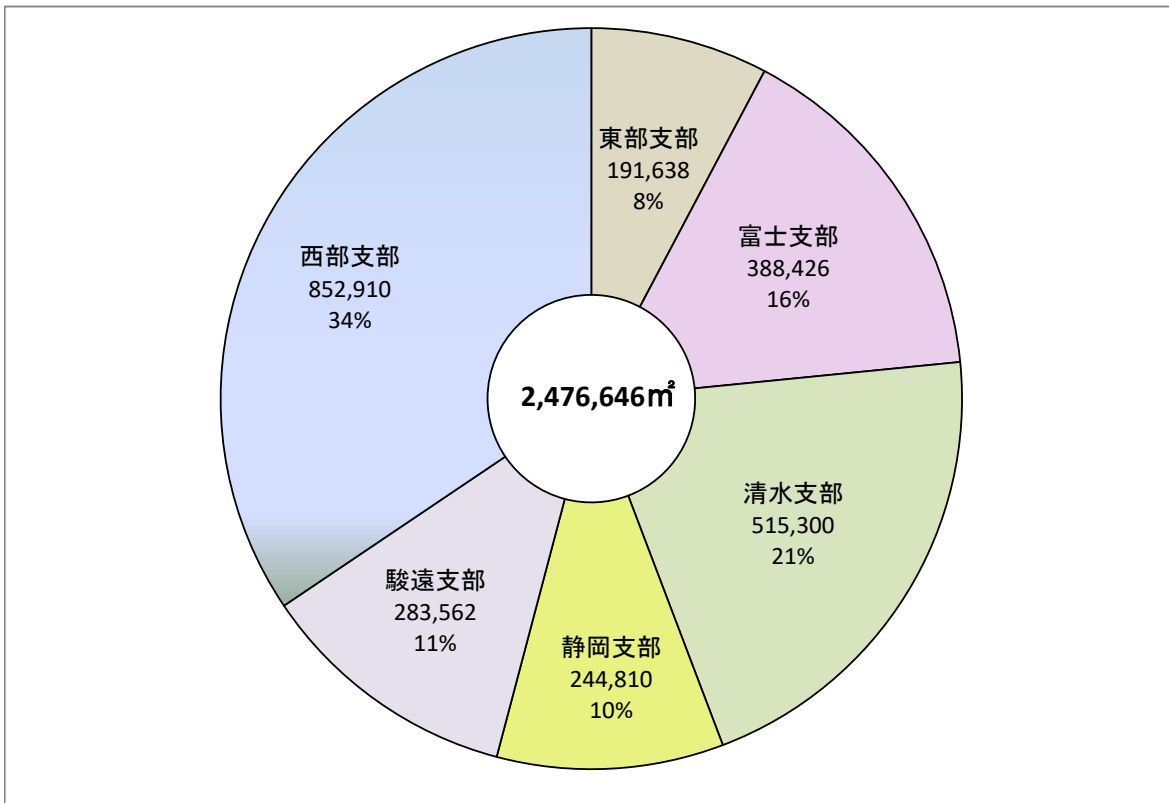
| <u>シートNO</u> | <u>シート名称</u> | |
|--------------|--------------------|--------------|
| 1 | 所管面積(1~3類)と保管残高の推移 | |
| 2 | 倉庫使用状況 | |
| 3 | 入庫高、保管残高、回転率の推移 | |
| 4 | 入庫高上位10品目 | |
| 5 | 東部、富士支部 | 入庫高上位10品目 |
| 6 | 清水、静岡支部 | 入庫高上位10品目 |
| 7 | 駿遠、西部支部 | 入庫高上位10品目 |
| 8 | 保管残高上位10品目 | |
| 9 | 東部、富士支部 | 保管残高上位10品目 |
| 10 | 清水、静岡支部 | 保管残高上位10品目 |
| 11 | 駿遠、西部支部 | 保管残高上位10品目 |
| 12 | 東部支部 | 入庫、残高、回転率の推移 |
| 13 | 富士支部 | 入庫、残高、回転率の推移 |
| 14 | 清水支部 | 入庫、残高、回転率の推移 |
| 15 | 静岡支部 | 入庫、残高、回転率の推移 |
| 16 | 駿遠支部 | 入庫、残高、回転率の推移 |
| 17 | 西部支部 | 入庫、残高、回転率の推移 |

所管面積(1~3類)と平均保管残高・会員数の推移

静岡県倉庫協会



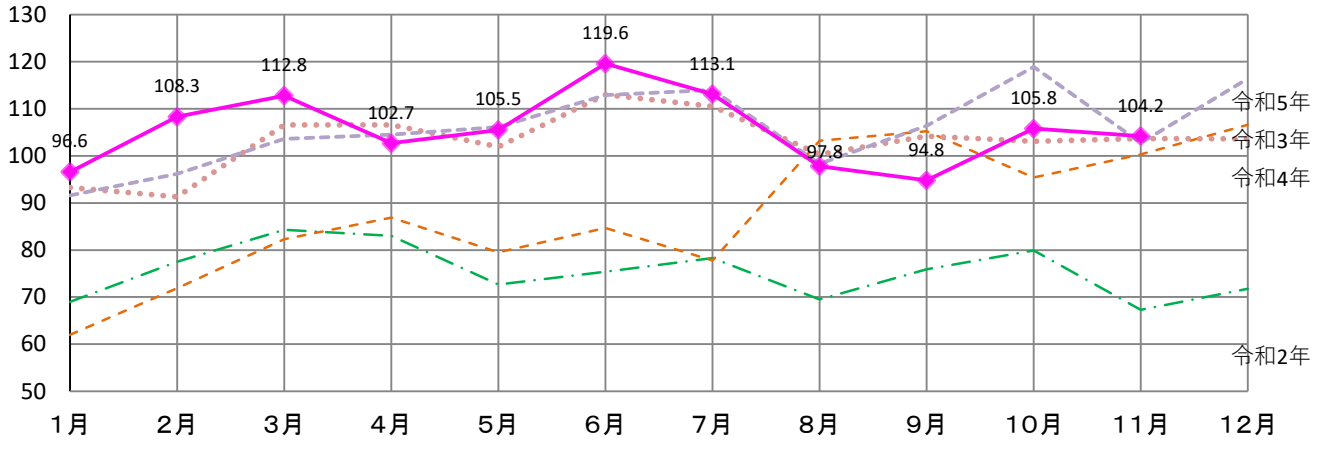
| (12月実績) | 平成26年 | 平成27年 | 平成28年 | 平成29年 | 平成30年 | 令和元年 | 令和2年 | 令和3年 | 令和4年 | 令和5年 | 令和6年11月 |
|------------------|-------|-------|-------|-------|-------|-------|-------|-------|-------|-------|---------|
| 平均保管残高 (万トン) | 99.5 | 100.7 | 106.9 | 108.5 | 114.8 | 122.6 | 120.5 | 125.7 | 141.4 | 149.5 | 150.2 |
| 1~3類所管面積 (万㎡) | 225.3 | 226.3 | 228.9 | 231.8 | 234.9 | 240.8 | 233.6 | 240.2 | 239.9 | 246.5 | 247.7 |
| 会員数(社) | 171 | 171 | 171 | 171 | 170 | 171 | 169 | 171 | 169 | 170 | 172 |



| 倉庫別 | 区分 | 所管面積 | 在庫面積 | 利用率% | 備考 |
|-------|----|------------------------|------------------------|------|----|
| 野積倉庫 | | 23,372 m ² | 3,559 m ² | 15.2 | |
| サイ口 | | 318,786 m ³ | 116,610 m ³ | 36.6 | |
| 危険品倉庫 | | 19,200 m ² | 14,317 m ² | 74.6 | |

入庫高の推移 (万トン)

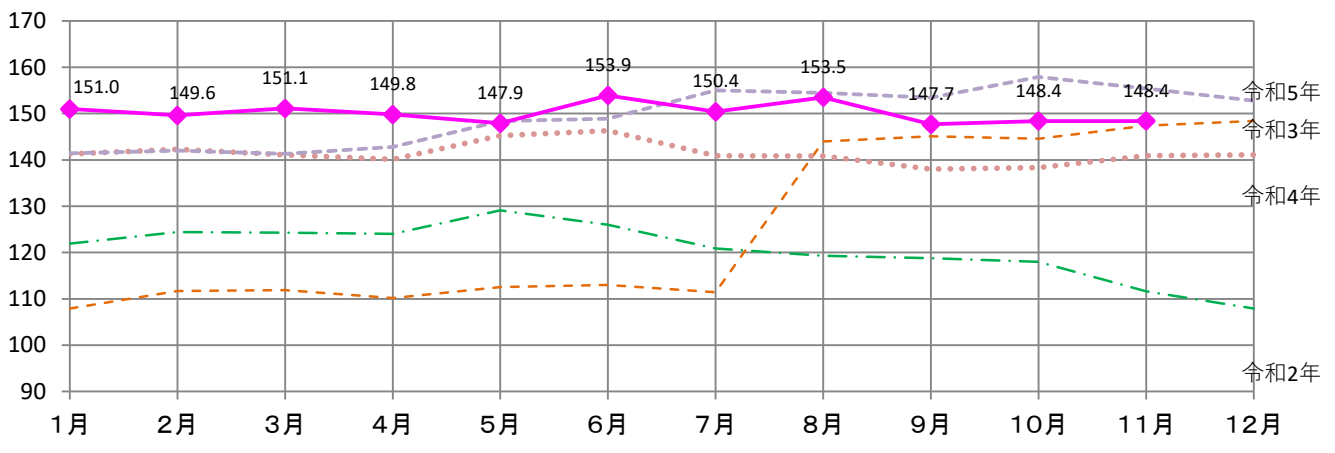
静岡県倉庫協会



| | 1月 | 2月 | 3月 | 4月 | 5月 | 6月 | 7月 | 8月 | 9月 | 10月 | 11月 | 12月 | 年合計 | 前年比 % |
|------|------|-------|-------|-------|-------|-------|-------|-------|-------|-------|-------|-------|--------|-------|
| 令和2年 | 69 | 77.5 | 84.3 | 83 | 72.7 | 75.4 | 78.3 | 69.5 | 75.9 | 79.9 | 67.3 | 71.8 | 904.6 | 95.5 |
| 令和3年 | 62 | 71.9 | 82.3 | 86.9 | 79.5 | 84.7 | 77.8 | 103.2 | 105.2 | 95.4 | 100.3 | 106.6 | 1055.8 | 116.7 |
| 令和4年 | 93.3 | 91.3 | 106.6 | 106.6 | 101.9 | 113 | 110.5 | 100.3 | 104.2 | 103.1 | 103.7 | 103.6 | 1238.1 | 117.3 |
| 令和5年 | 91.6 | 96.2 | 103.6 | 104.5 | 106.1 | 112.9 | 114.0 | 98.3 | 106.4 | 118.9 | 102.8 | 116.4 | 1271.7 | 102.7 |
| 令和6年 | 96.6 | 108.3 | 112.8 | 102.7 | 105.5 | 119.6 | 113.1 | 97.8 | 94.8 | 105.8 | 104.2 | | 1161.2 | 91.3 |

月末保管残高の推移 (万トン)

静岡県倉庫協会

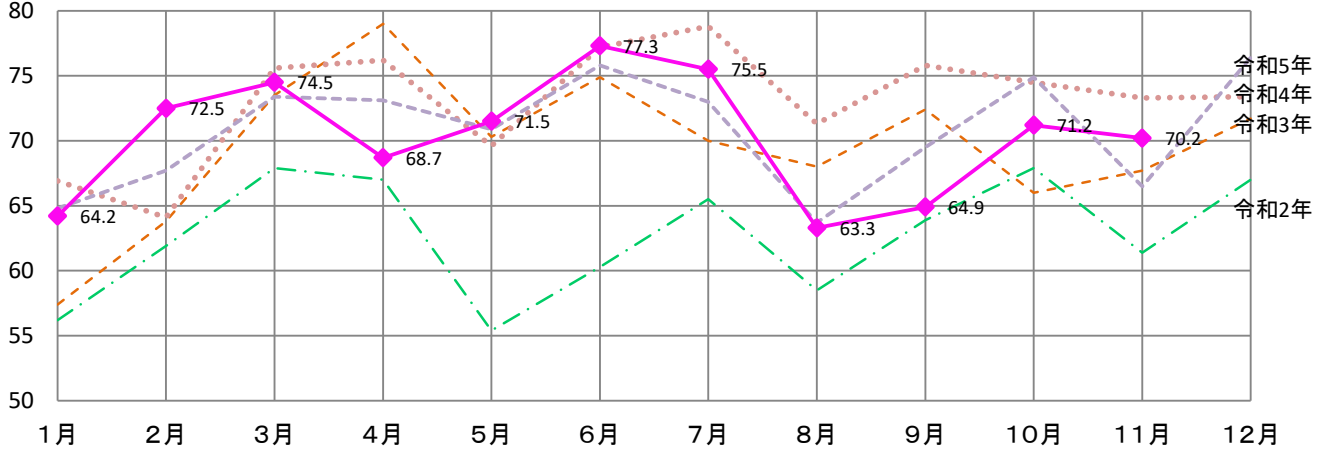


| | 1月 | 2月 | 3月 | 4月 | 5月 | 6月 | 7月 | 8月 | 9月 | 10月 | 11月 | 12月 | 年平均 | 前年比 % |
|------|-------|-------|-------|-------|-------|-------|-------|-------|-------|-------|-------|-------|-------|-------|
| 令和2年 | 121.9 | 124.4 | 124.3 | 124 | 129.1 | 126 | 120.9 | 119.3 | 118.8 | 118 | 111.6 | 107.9 | 120.5 | 98.3 |
| 令和3年 | 107.9 | 111.7 | 111.9 | 110.2 | 112.5 | 113 | 111.4 | 144 | 145.1 | 144.6 | 147.4 | 148.4 | 125.7 | 104.3 |
| 令和4年 | 141.3 | 142.3 | 141.1 | 140.1 | 145.2 | 146.3 | 140.9 | 140.8 | 138 | 138.3 | 140.9 | 141.1 | 141.4 | 112.5 |
| 令和5年 | 141.4 | 142 | 141.3 | 142.8 | 148.4 | 148.9 | 155 | 154.5 | 153.4 | 157.9 | 155.4 | 152.8 | 149.5 | 105.7 |
| 令和6年 | 151.0 | 149.6 | 151.1 | 149.8 | 147.9 | 153.9 | 150.4 | 153.5 | 147.7 | 148.4 | 148.4 | | 137.6 | 92.1 |

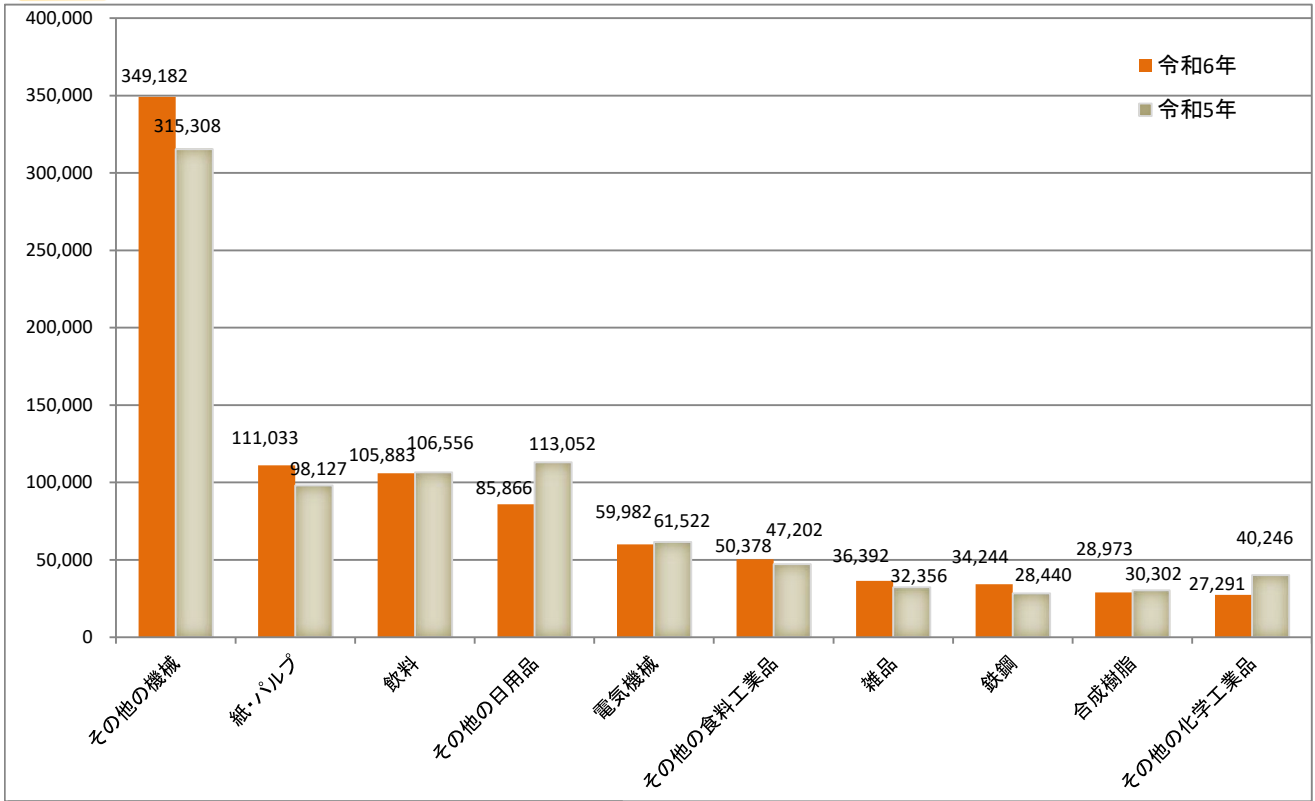
単位: %

回転率の推移

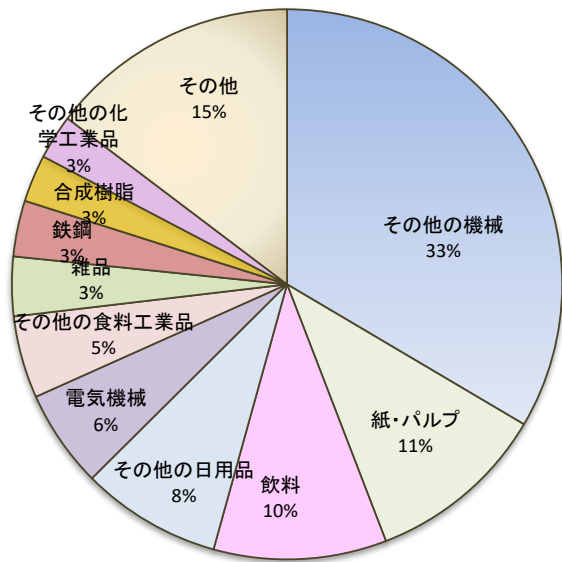
静岡県倉庫協会



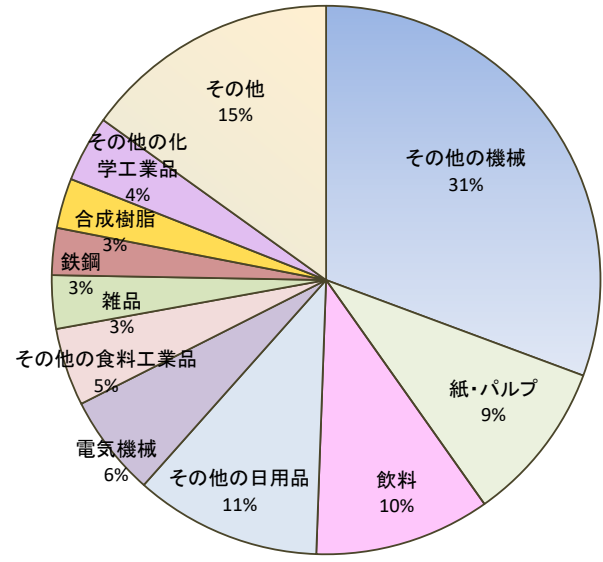
| | 1月 | 2月 | 3月 | 4月 | 5月 | 6月 | 7月 | 8月 | 9月 | 10月 | 11月 | 12月 | 年平均 | 前年比 % |
|------|------|------|------|------|------|------|------|------|------|------|------|------|------|-------|
| 令和2年 | 56.2 | 61.9 | 67.9 | 67 | 55.4 | 60.3 | 65.5 | 58.5 | 63.9 | 67.9 | 61.4 | 67 | 62.7 | 97.5 |
| 令和3年 | 57.4 | 63.8 | 73.5 | 79 | 70.3 | 74.9 | 70 | 68 | 72.4 | 66 | 67.7 | 71.7 | 69.6 | 110.9 |
| 令和4年 | 66.9 | 64.1 | 75.6 | 76.2 | 69.6 | 77.2 | 78.8 | 71.3 | 75.8 | 74.5 | 73.3 | 73.4 | 73.1 | 105.0 |
| 令和5年 | 64.8 | 67.7 | 73.4 | 73.1 | 70.9 | 75.8 | 73 | 63.7 | 69.5 | 74.9 | 66.5 | 76.4 | 70.8 | 96.9 |
| 令和6年 | 64.2 | 72.5 | 74.5 | 68.7 | 71.5 | 77.3 | 75.5 | 63.3 | 64.9 | 71.2 | 70.2 | | 64.5 | 91.1 |



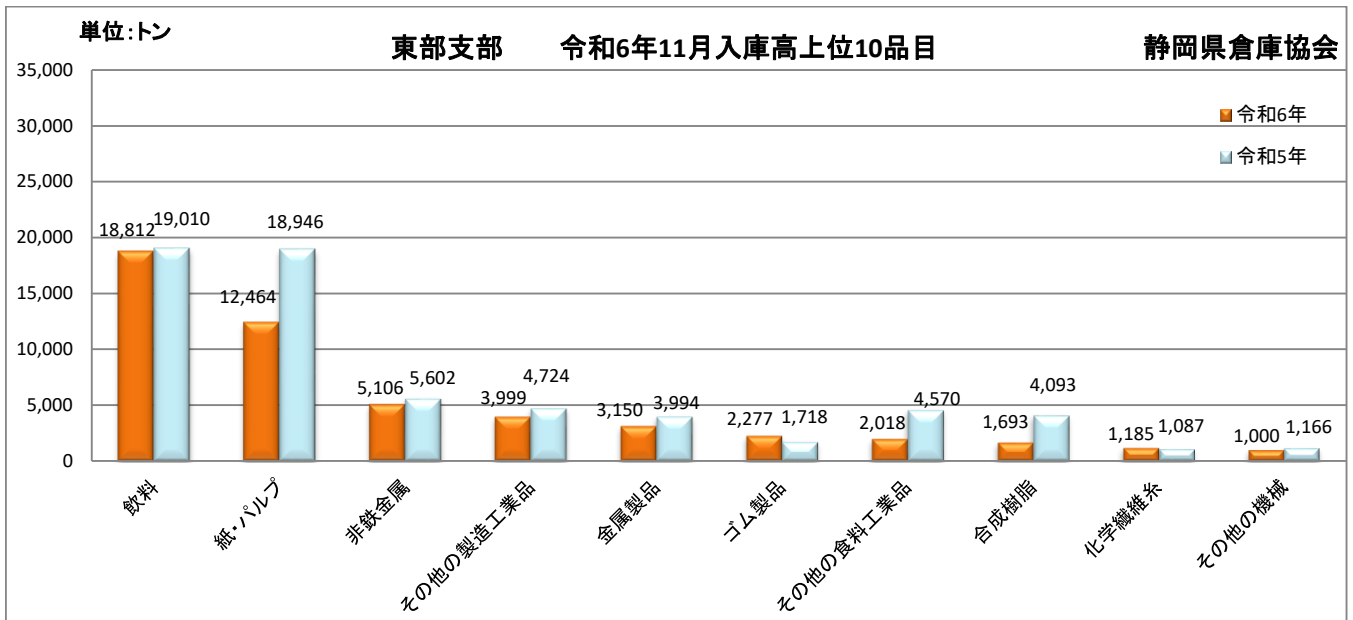
令和6年11月入庫高



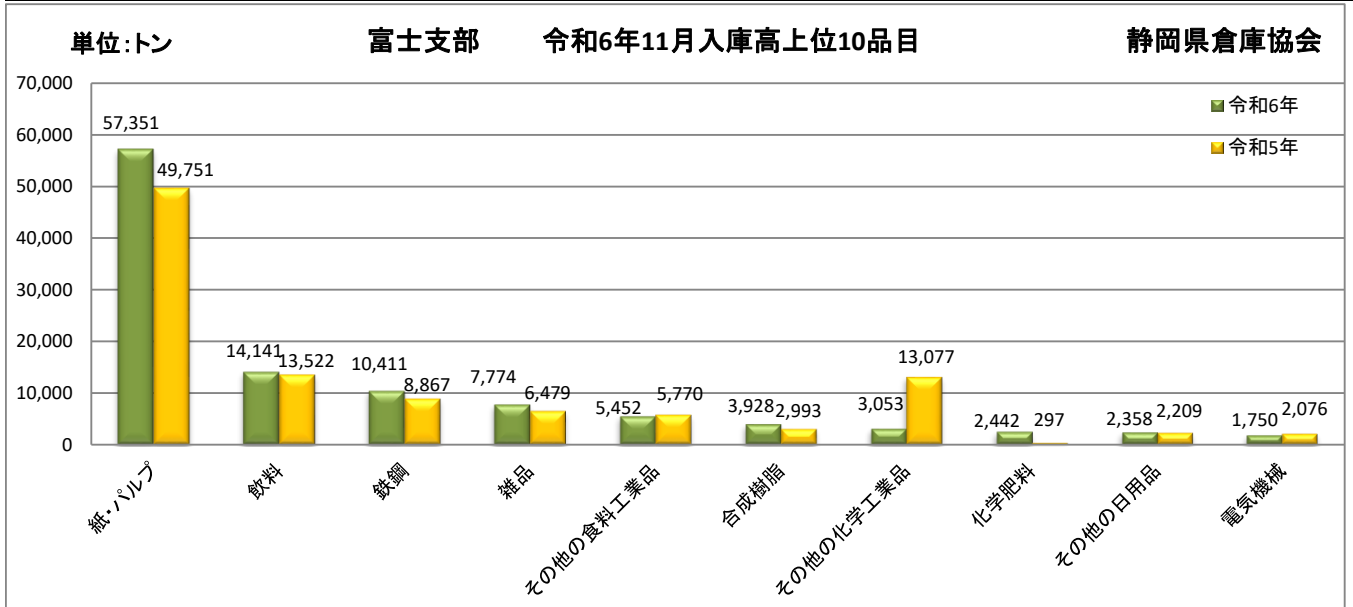
令和5年11月入庫高



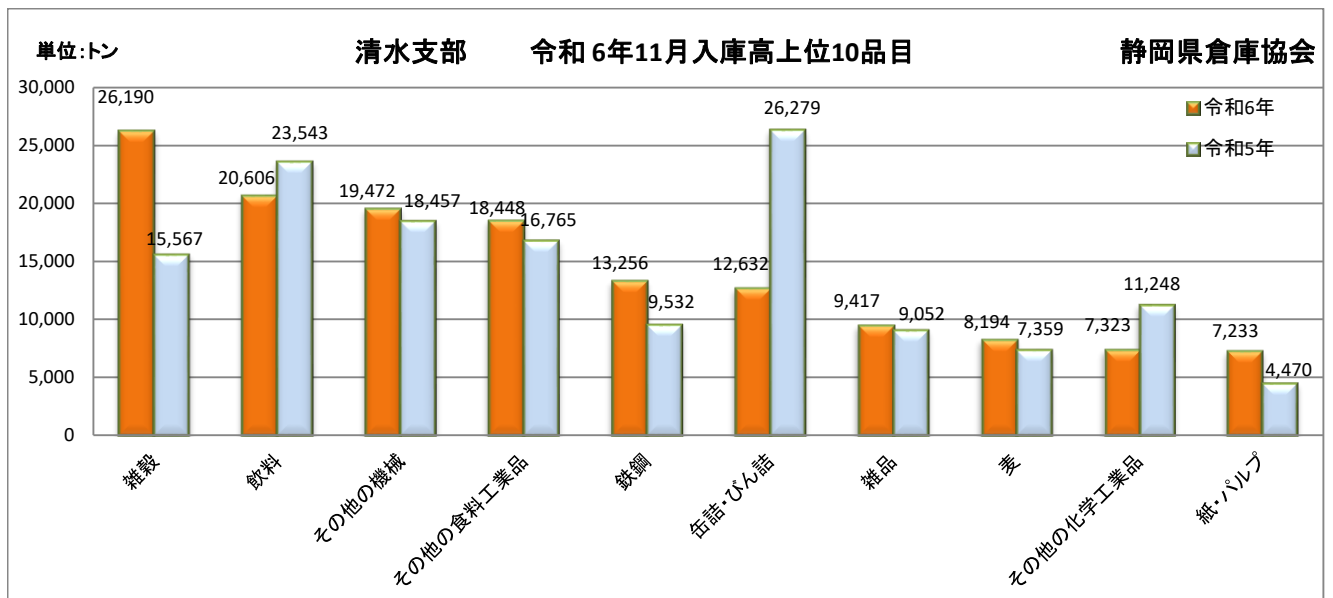
| 順位 | 品目 | 令和6年 | 令和5年 | 前月比% | 前年同月比% | 備考 |
|----|-----------|-----------|-----------|-------|--------|----|
| 1 | その他の機械 | 349,182 | 315,308 | 102.0 | 110.7 | |
| 2 | 紙・パルプ | 111,033 | 98,127 | 97.6 | 113.2 | |
| 3 | 飲料 | 105,883 | 106,556 | 98.5 | 99.4 | |
| 4 | その他の日用品 | 85,866 | 113,052 | 112.9 | 76.0 | |
| 5 | 電気機械 | 59,982 | 61,522 | 105.4 | 97.5 | |
| 6 | その他の食料工業品 | 50,378 | 47,202 | 101.7 | 106.7 | |
| 7 | 雑品 | 36,392 | 32,356 | 87.9 | 112.5 | |
| 8 | 鉄鋼 | 34,244 | 28,440 | 112.6 | 120.4 | |
| 9 | 合成樹脂 | 28,973 | 30,302 | 95.8 | 95.6 | |
| 10 | その他の化学工業品 | 27,291 | 40,246 | 77.6 | 67.8 | |
| | 40品目合計 | 1,042,384 | 1,028,220 | 98.5 | 101.4 | |



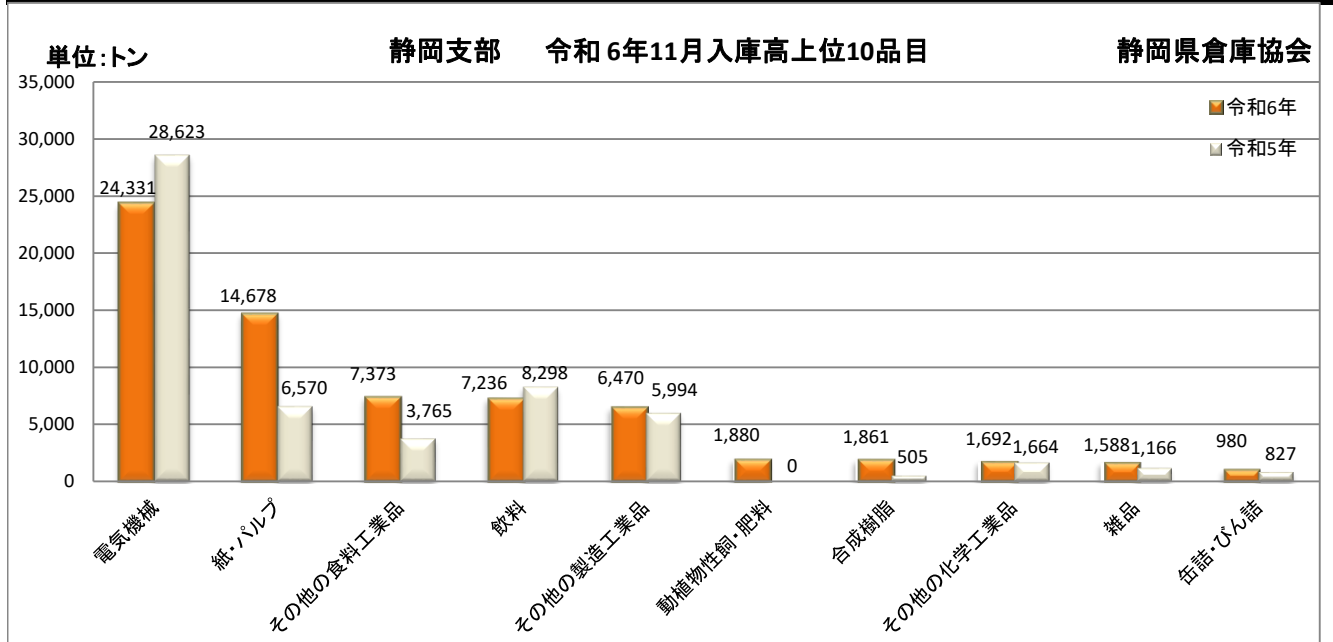
| 順位 | 品目 | 令和6年 | 令和5年 | 前月比% | 前年同月比% | 備考 |
|----|-----------|--------|--------|-------|--------|----|
| 1 | 飲料 | 18,812 | 19,010 | 104.8 | 99.0 | |
| 2 | 紙・パルプ | 12,464 | 18,946 | 99.2 | 65.8 | |
| 3 | 非鉄金属 | 5,106 | 5,602 | 58.9 | 91.1 | |
| 4 | その他の製造工業品 | 3,999 | 4,724 | 99.0 | 84.7 | |
| 5 | 金属製品 | 3,150 | 3,994 | 100.1 | 78.9 | |
| 6 | ゴム製品 | 2,277 | 1,718 | 93.0 | 132.5 | |
| 7 | その他の食料工業品 | 2,018 | 4,570 | 115.5 | 44.2 | |
| 8 | 合成樹脂 | 1,693 | 4,093 | 91.8 | 41.4 | |
| 9 | 化学繊維系 | 1,185 | 1,087 | 69.4 | 109.0 | |
| 10 | その他の機械 | 1,000 | 1,166 | 105.4 | 85.8 | |
| | 40品目合計 | 55,841 | 70,047 | 92.7 | 79.7 | |



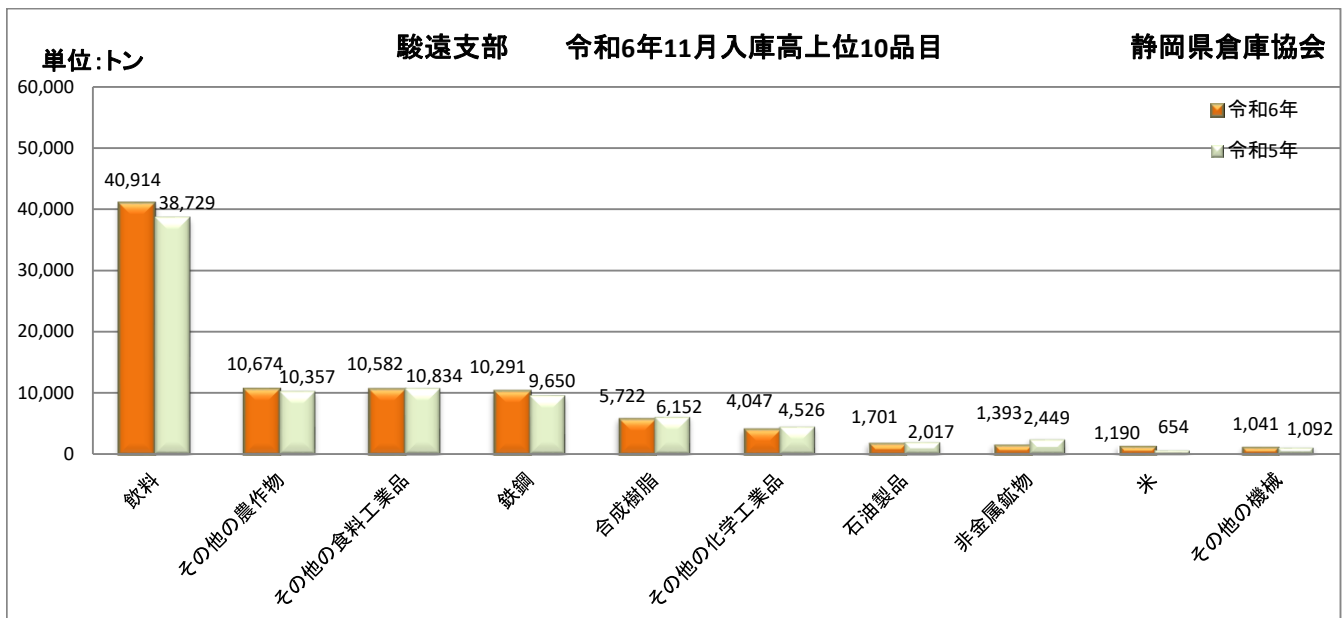
| 順位 | 品目 | 令和6年 | 令和5年 | 前月比% | 前年同月比% | 備考 |
|----|-----------|---------|---------|-------|--------|----|
| 1 | 紙・パルプ | 57,351 | 49,751 | 99.0 | 115.3 | |
| 2 | 飲料 | 14,141 | 13,522 | 111.3 | 104.6 | |
| 3 | 鉄鋼 | 10,411 | 8,867 | 96.9 | 117.4 | |
| 4 | 雑品 | 7,774 | 6,479 | 111.3 | 120.0 | |
| 5 | その他の食料工業品 | 5,452 | 5,770 | 102.7 | 94.5 | |
| 6 | 合成樹脂 | 3,928 | 2,993 | 108.3 | 131.2 | |
| 7 | その他の化学工業品 | 3,053 | 13,077 | 24.5 | 23.3 | |
| 8 | 化学肥料 | 2,442 | 297 | 70.7 | 822.2 | |
| 9 | その他の日用品 | 2,358 | 2,209 | 84.2 | 106.7 | |
| 10 | 電気機械 | 1,750 | 2,076 | 85.0 | 84.3 | |
| | | 112,648 | 110,407 | 92.8 | 102.0 | |



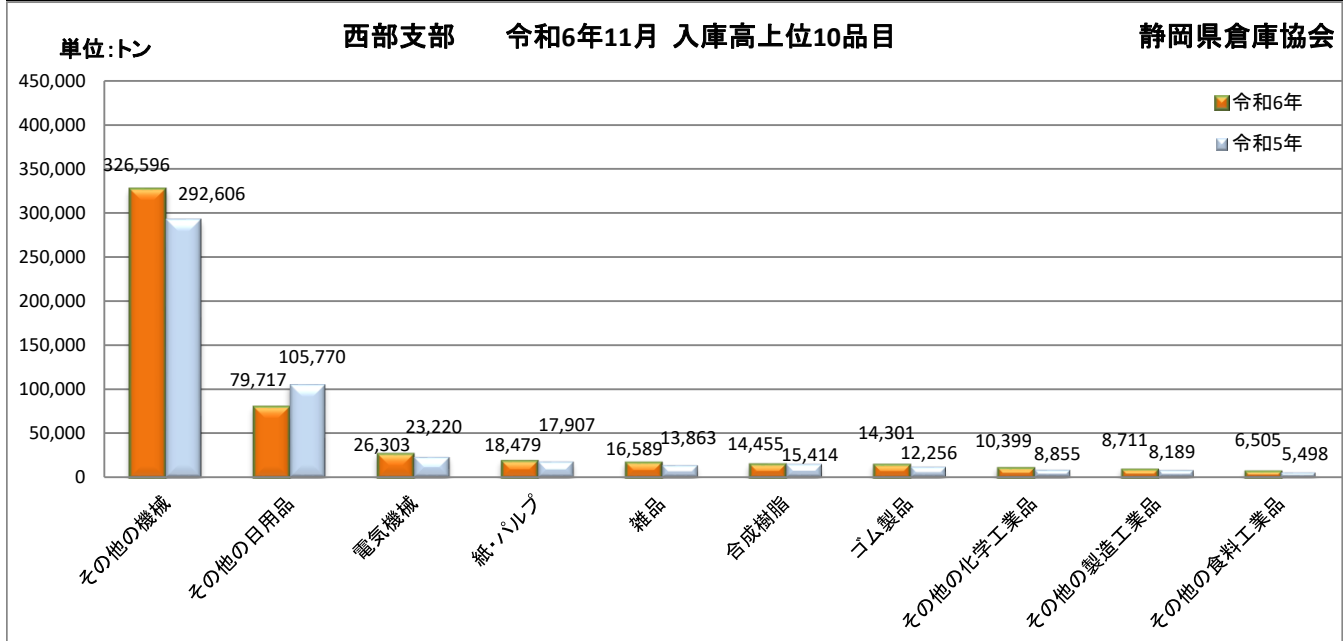
| 順位 | 品目 | 令和6年 | 令和5年 | 前月比% | 前年同月比% | 備考 |
|----|-----------|---------|---------|-------|--------|----|
| 1 | 雑穀 | 26,190 | 15,567 | 108.2 | 168.2 | |
| 2 | 飲料 | 20,606 | 23,543 | 116.5 | 87.5 | |
| 3 | その他の機械 | 19,472 | 18,457 | 96.8 | 105.5 | |
| 4 | その他の食料工業品 | 18,448 | 16,765 | 102.8 | 110.0 | |
| 5 | 鉄鋼 | 13,256 | 9,532 | 135.6 | 139.1 | |
| 6 | 缶詰・びん詰 | 12,632 | 26,279 | 78.1 | 48.1 | |
| 7 | 雑品 | 9,417 | 9,052 | 69.9 | 104.0 | |
| 8 | 麦 | 8,194 | 7,359 | 47.0 | 111.3 | |
| 9 | その他の化学工業品 | 7,323 | 11,248 | 100.1 | 65.1 | |
| 10 | 紙・パルプ | 7,233 | 4,470 | 106.6 | 161.8 | |
| | 40品目合計 | 172,811 | 173,521 | 95.7 | 99.6 | |



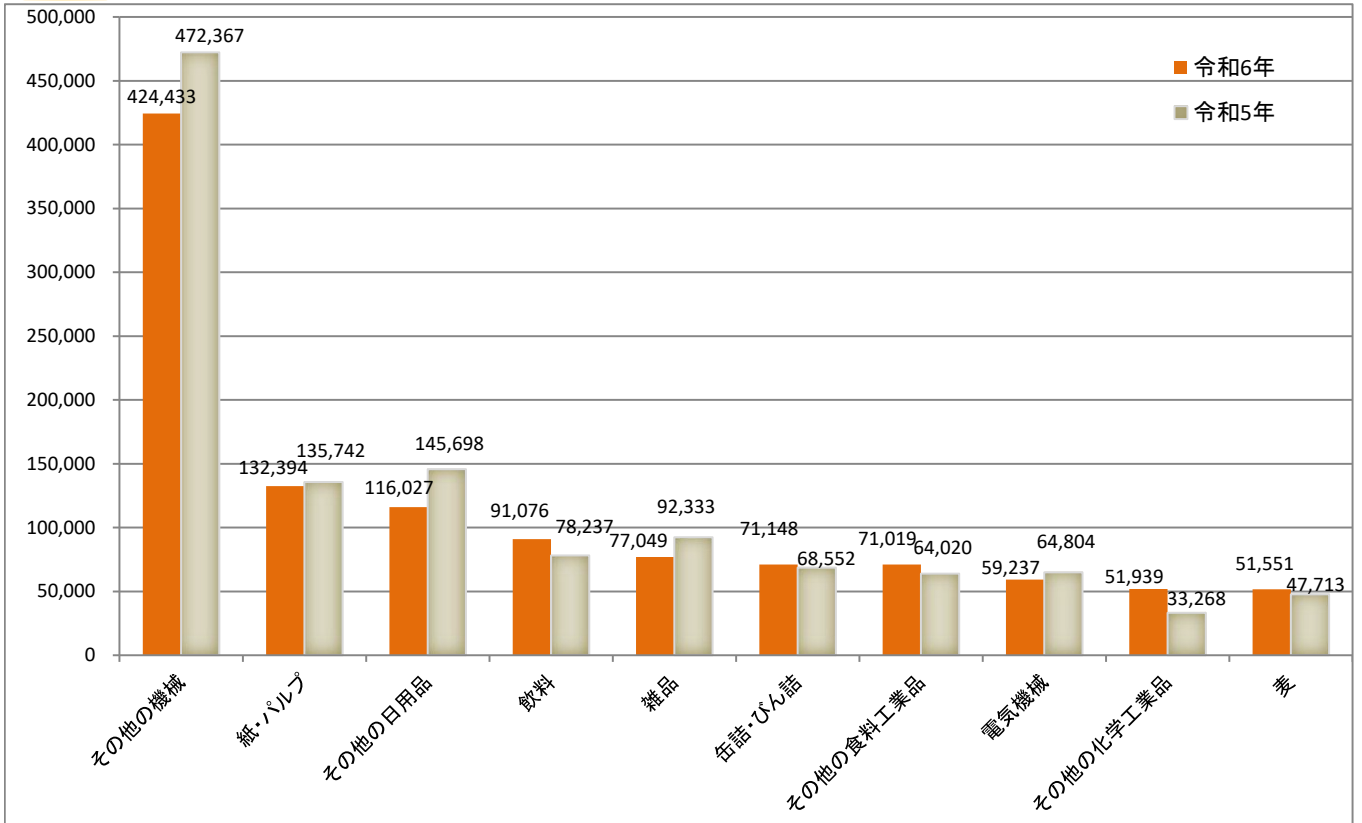
| 順位 | 品目 | 令和6年 | 令和5年 | 前月比% | 前年同月比% | 備考 |
|----|-----------|--------|--------|-------|--------|----|
| 1 | 電気機械 | 24,331 | 28,623 | 93.2 | 85.0 | |
| 2 | 紙・パルプ | 14,678 | 6,570 | 91.5 | 223.4 | |
| 3 | その他の食料工業品 | 7,373 | 3,765 | 111.8 | 195.8 | |
| 4 | 飲料 | 7,236 | 8,298 | 98.4 | 87.2 | |
| 5 | その他の製造工業品 | 6,470 | 5,994 | 87.5 | 107.9 | |
| 6 | 動植物性飼・肥料 | 1,880 | 0 | 91.1 | ※ | |
| 7 | 合成樹脂 | 1,861 | 505 | 81.9 | 368.5 | |
| 8 | その他の化学工業品 | 1,692 | 1,664 | 189.9 | 101.7 | |
| 9 | 雑品 | 1,588 | 1,166 | 42.7 | 136.2 | |
| 10 | 缶詰・びん詰 | 980 | 827 | 97.7 | 118.5 | |
| | 40品目合計 | 71,049 | 60,421 | 92.5 | 117.6 | |



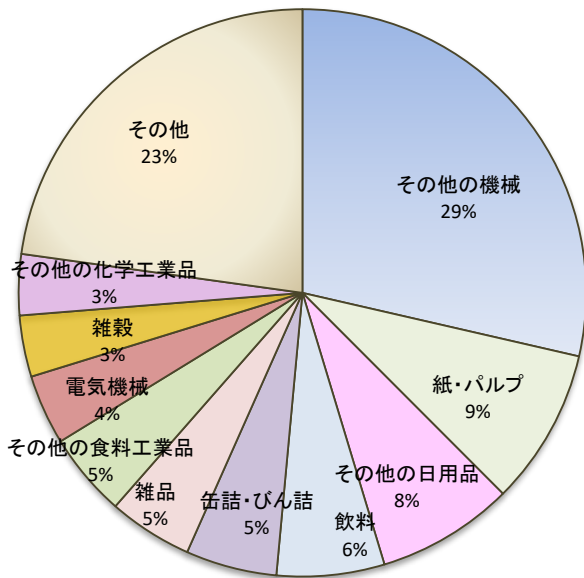
| 順位 | 品目 | 令和6年 | 令和5年 | 前月比% | 前年同月比% | 備考 |
|----|-----------|--------|--------|-------|--------|----|
| 1 | 飲料 | 40,914 | 38,729 | 90.3 | 105.6 | |
| 2 | その他の農作物 | 10,674 | 10,357 | 95.8 | 103.1 | |
| 3 | その他の食料工業品 | 10,582 | 10,834 | 91.5 | 97.7 | |
| 4 | 鉄鋼 | 10,291 | 9,650 | 107.4 | 106.6 | |
| 5 | 合成樹脂 | 5,722 | 6,152 | 104.1 | 93.0 | |
| 6 | その他の化学工業品 | 4,047 | 4,526 | 96.3 | 89.4 | |
| 7 | 石油製品 | 1,701 | 2,017 | 81.0 | 84.3 | |
| 8 | 非金属鉱物 | 1,393 | 2,449 | 58.3 | 56.9 | |
| 9 | 米 | 1,190 | 654 | 65.3 | 182.0 | |
| 10 | その他の機械 | 1,041 | 1,092 | 98.5 | 95.3 | |
| | 40品目合計 | 93,939 | 94,189 | 92.5 | 99.7 | |



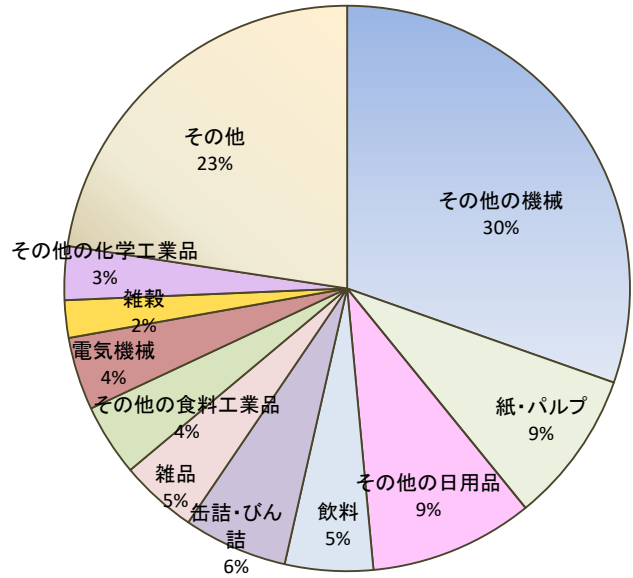
| 順位 | 品目 | 令和6年 | 令和5年 | 前月比% | 前年同月比% | 備考 |
|----|-----------|---------|---------|-------|--------|----|
| 1 | その他の機械 | 326,596 | 292,606 | 102.6 | 111.6 | |
| 2 | その他の日用品 | 79,717 | 105,770 | 115.4 | 75.4 | |
| 3 | 電気機械 | 26,303 | 23,220 | 123.9 | 113.3 | |
| 4 | 紙・パルプ | 18,479 | 17,907 | 93.7 | 103.2 | |
| 5 | 雑品 | 16,589 | 13,863 | 107.0 | 119.7 | |
| 6 | 合成樹脂 | 14,455 | 15,414 | 92.4 | 93.8 | |
| 7 | ゴム製品 | 14,301 | 12,256 | 109.7 | 116.7 | |
| 8 | その他の化学工業品 | 10,399 | 8,855 | 108.7 | 117.4 | |
| 9 | その他の製造工業品 | 8,711 | 8,189 | 89.8 | 106.4 | |
| 10 | その他の食料工業品 | 6,505 | 5,498 | 102.1 | 118.3 | |
| | 40品目合計 | 536,096 | 519,635 | 103.5 | 103.2 | |



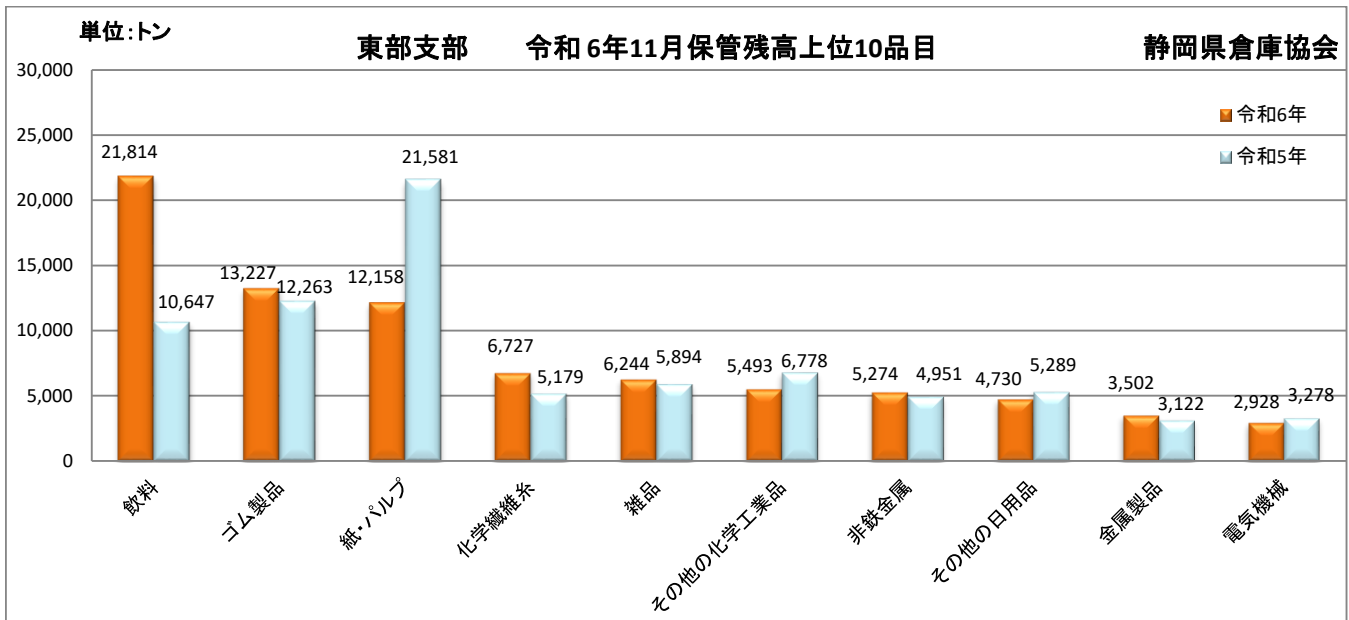
令和6年11月保管残高



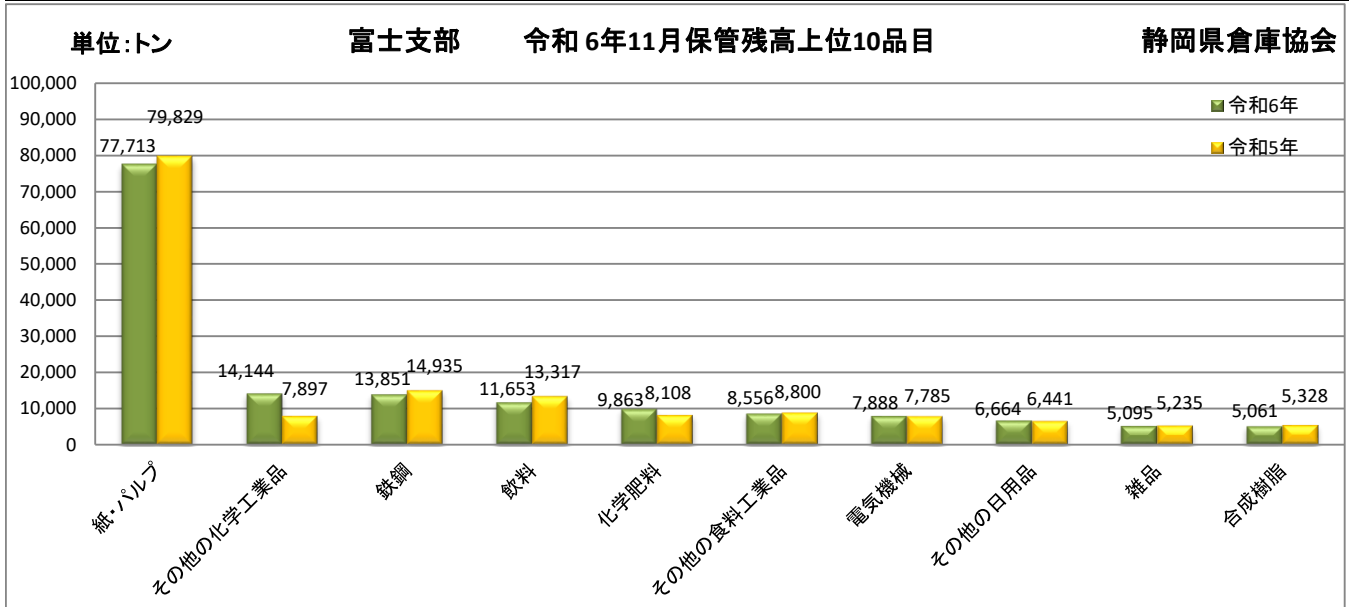
令和5年11月保管残高



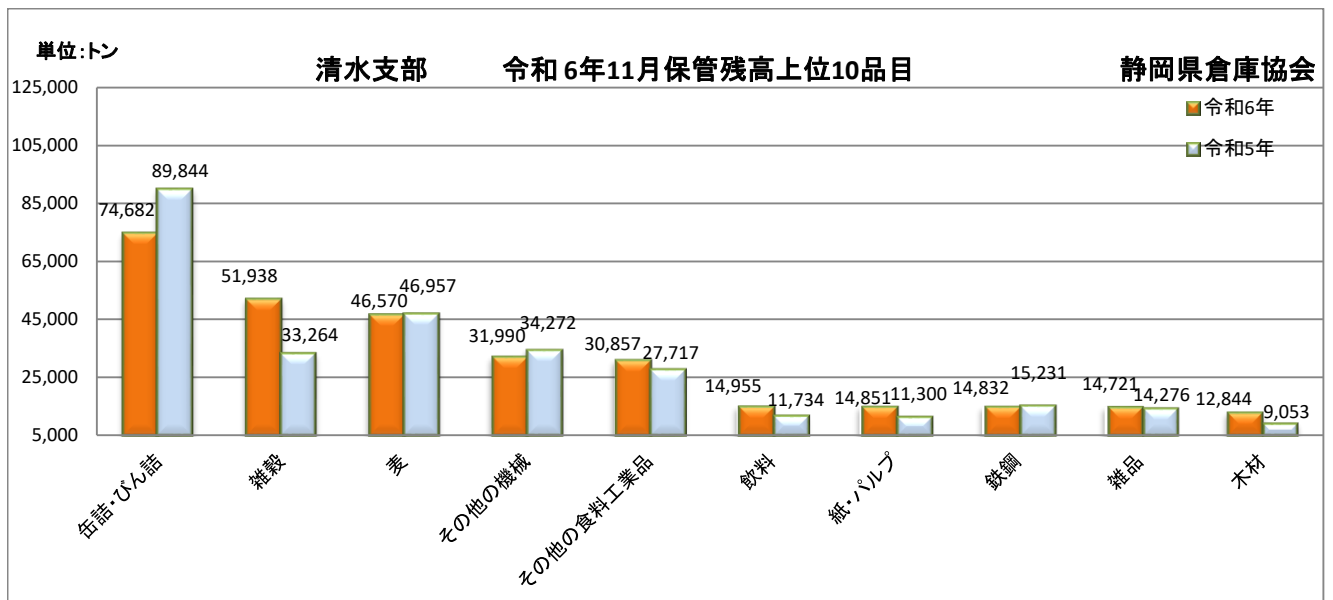
| 順位 | 品目 | 令和6年 | 令和5年 | 前月比% | 前年同月比% | 回転率(%) |
|----|-----------|-----------|-----------|-------|--------|--------|
| 1 | その他の機械 | 424,433 | 472,367 | 97.3 | 89.9 | |
| 2 | 紙・パルプ | 132,394 | 135,742 | 99.9 | 97.5 | |
| 3 | その他の日用品 | 116,027 | 145,698 | 99.9 | 79.6 | |
| 4 | 飲料 | 91,076 | 78,237 | 109.0 | 116.4 | |
| 5 | 缶詰・びん詰 | 77,049 | 92,333 | 103.7 | 83.4 | |
| 6 | 雑品 | 71,148 | 68,552 | 95.3 | 103.8 | |
| 7 | その他の食料工業品 | 71,019 | 64,020 | 102.3 | 110.9 | |
| 8 | 電気機械 | 59,237 | 64,804 | 105.9 | 91.4 | |
| 9 | 雑穀 | 51,939 | 33,268 | 119.1 | 156.1 | |
| 10 | その他の化学工業品 | 51,551 | 47,713 | 97.1 | 108.0 | |
| | 40品目合計 | 1,484,269 | 1,553,783 | 100.0 | 95.5 | 70.2 |



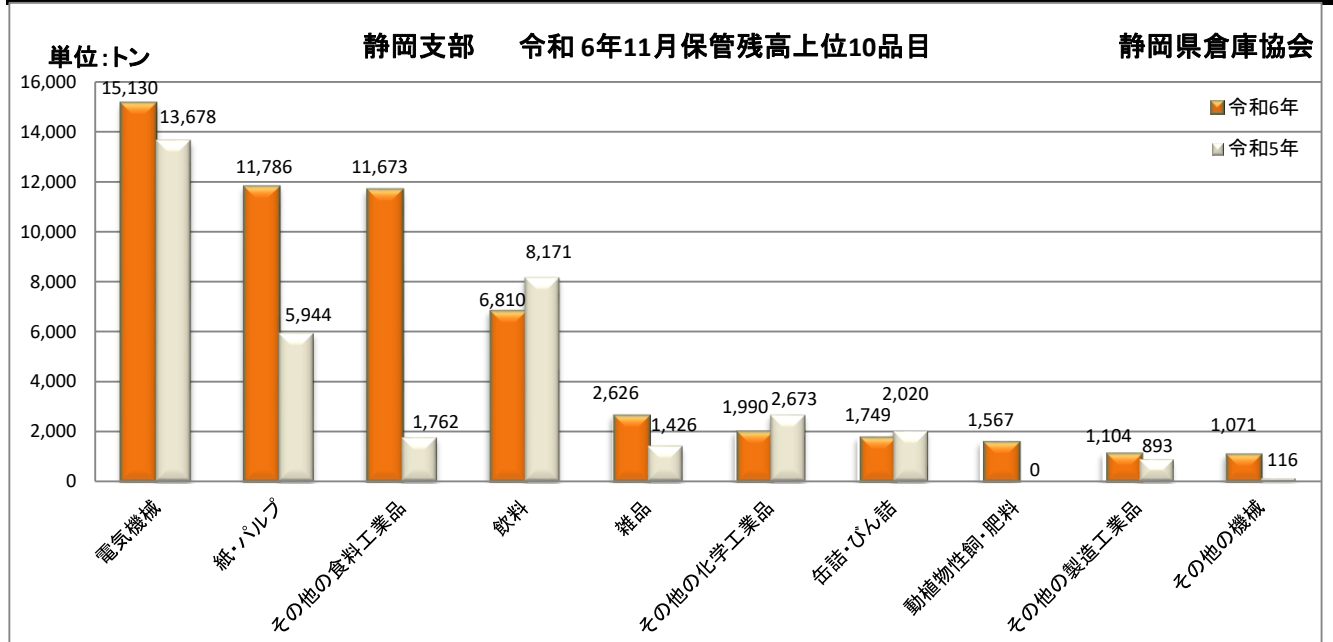
| 順位 | 品目 | 令和6年 | 令和5年 | 前月比% | 前年同月比% | 回転率(%) |
|----|-----------|--------|--------|-------|--------|--------|
| 1 | 飲料 | 21,814 | 10,647 | 137.6 | 204.9 | |
| 2 | ゴム製品 | 13,227 | 12,263 | 98.4 | 107.9 | |
| 3 | 紙・パルプ | 12,158 | 21,581 | 101.5 | 56.3 | |
| 4 | 化学繊維系 | 6,727 | 5,179 | 105.3 | 129.9 | |
| 5 | 雑品 | 6,244 | 5,894 | 95.9 | 105.9 | |
| 6 | その他の化学工業品 | 5,493 | 6,778 | 101.1 | 81.0 | |
| 7 | 非鉄金属 | 5,274 | 4,951 | 62.7 | 106.5 | |
| 8 | その他の日用品 | 4,730 | 5,289 | 100.6 | 89.4 | |
| 9 | 金属製品 | 3,502 | 3,122 | 106.0 | 112.2 | |
| 10 | 電気機械 | 2,928 | 3,278 | 96.5 | 89.3 | |
| | 40品目合計 | 93,386 | 98,598 | 104.3 | 94.7 | 58.9 |



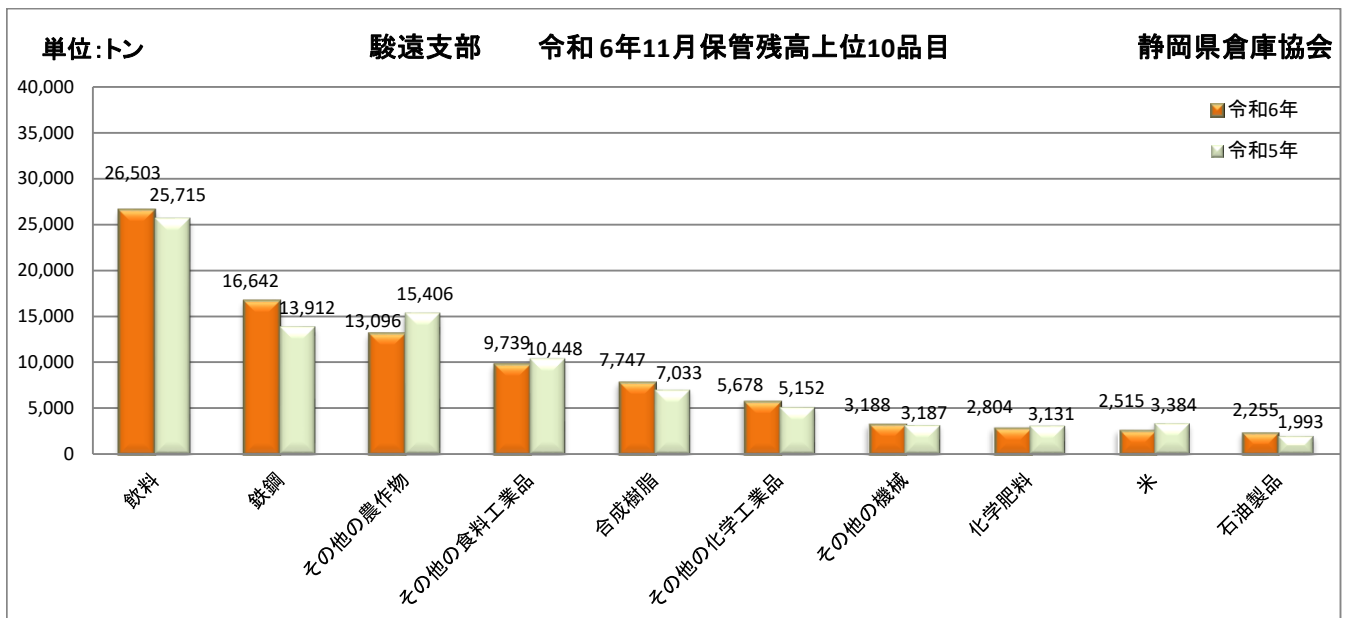
| 順位 | 品目 | 令和6年 | 令和5年 | 前月比% | 前年同月比% | 回転率(%) |
|----|-----------|---------|---------|-------|--------|--------|
| 1 | 紙・パルプ | 77,713 | 79,829 | 99.2 | 97.3 | |
| 2 | その他の化学工業品 | 14,144 | 7,897 | 93.8 | 179.1 | |
| 3 | 鉄鋼 | 13,851 | 14,935 | 110.3 | 92.7 | |
| 4 | 飲料 | 11,653 | 13,317 | 123.8 | 87.5 | |
| 5 | 化学肥料 | 9,863 | 8,108 | 96.8 | 121.6 | |
| 6 | その他の食料工業品 | 8,556 | 8,800 | 92.6 | 97.2 | |
| 7 | 電気機械 | 7,888 | 7,785 | 103.3 | 101.3 | |
| 8 | その他の日用品 | 6,664 | 6,441 | 104.8 | 103.5 | |
| 9 | 雑品 | 5,095 | 5,235 | 103.0 | 97.3 | |
| 10 | 合成樹脂 | 5,061 | 5,328 | 97.6 | 95.0 | |
| | 40品目合計 | 167,974 | 167,979 | 100.8 | 100.0 | 66.9 |



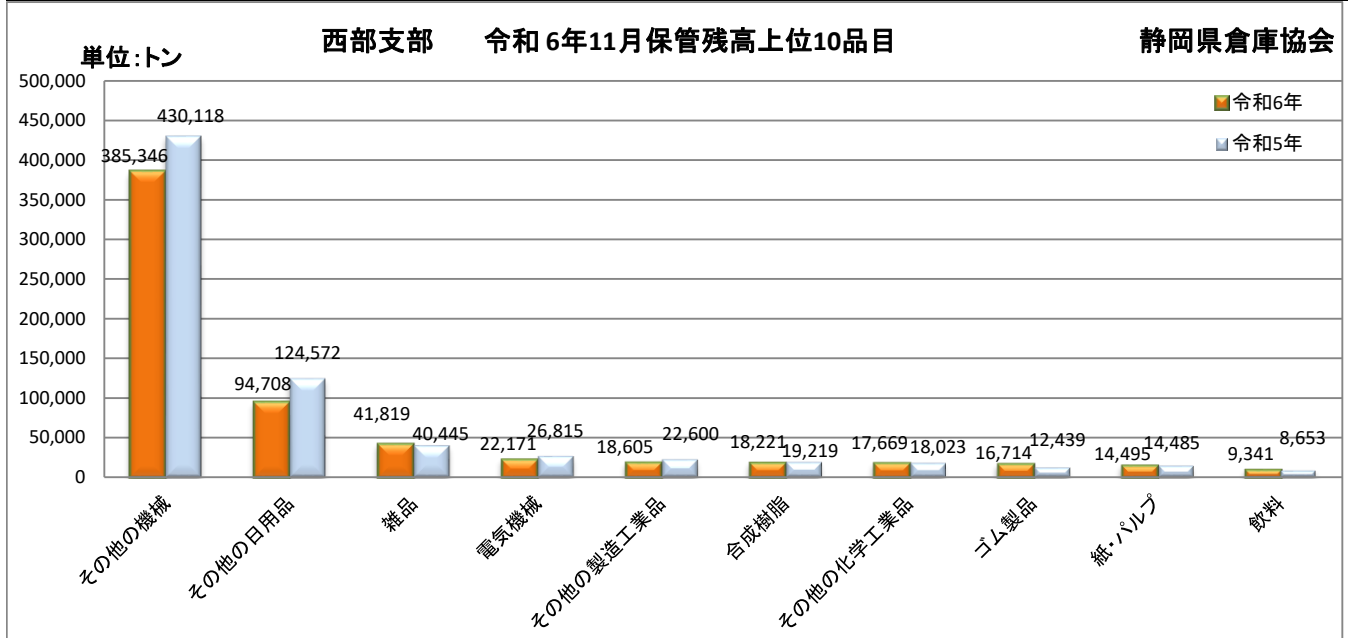
| 順位 | 品目 | 令和6年 | 令和5年 | 前月比% | 前年同月比% | 回転率(%) |
|----|-----------|---------|---------|-------|--------|--------|
| 1 | 缶詰・びん詰 | 74,682 | 89,844 | 103.6 | 83.1 | |
| 2 | 雑穀 | 51,938 | 33,264 | 119.1 | 156.1 | |
| 3 | 麦 | 46,570 | 46,957 | 93.8 | 99.2 | |
| 4 | その他の機械 | 31,990 | 34,272 | 104.4 | 93.3 | |
| 5 | その他の食料工業品 | 30,857 | 27,717 | 99.0 | 111.3 | |
| 6 | 飲料 | 14,955 | 11,734 | 111.3 | 127.5 | |
| 7 | 紙・パルプ | 14,851 | 11,300 | 116.3 | 131.4 | |
| 8 | 鉄鋼 | 14,832 | 15,231 | 113.6 | 97.4 | |
| 9 | 雑品 | 14,721 | 14,276 | 83.0 | 103.1 | |
| 10 | 木材 | 12,844 | 9,053 | 111.0 | 141.9 | |
| | 40品目合計 | 372,164 | 371,068 | 103.1 | 100.3 | 45.6 |



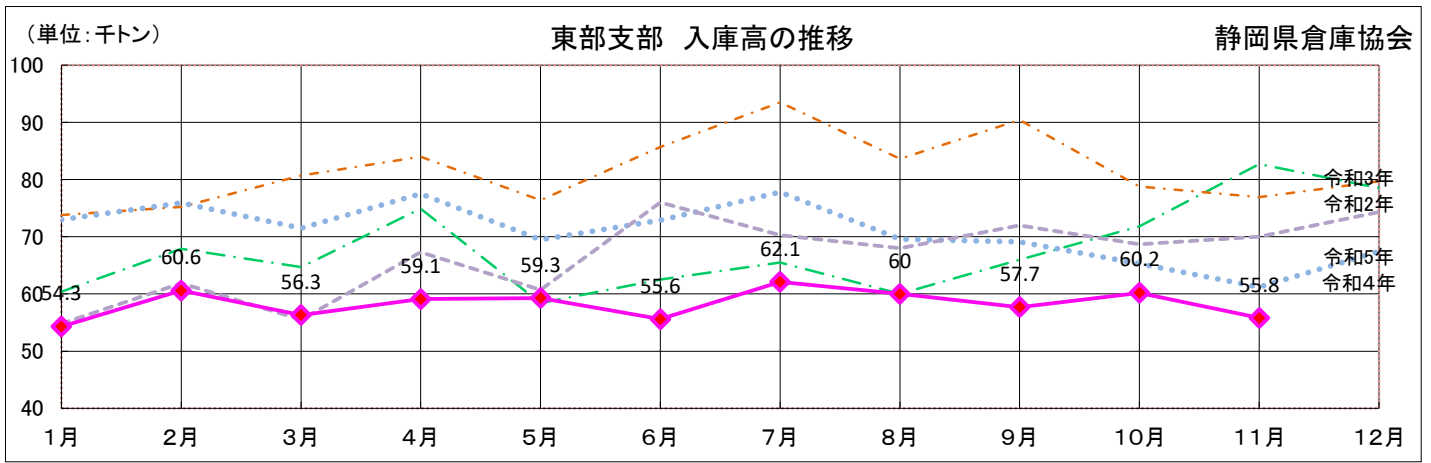
| 順位 | 品目 | 令和6年 | 令和5年 | 前月比% | 前年同月比% | 回転率(%) |
|----|-----------|--------|--------|-------|--------|--------|
| 1 | 電気機械 | 15,130 | 13,678 | 96.6 | 110.6 | |
| 2 | 紙・パルプ | 11,786 | 5,944 | 98.9 | 198.3 | |
| 3 | その他の食料工業品 | 11,673 | 1,762 | 120.8 | 662.5 | |
| 4 | 飲料 | 6,810 | 8,171 | 98.0 | 83.3 | |
| 5 | 雑品 | 2,626 | 1,426 | 144.0 | 184.2 | |
| 6 | その他の化学工業品 | 1,990 | 2,673 | 87.9 | 74.4 | |
| 7 | 缶詰・びん詰 | 1,749 | 2,020 | 105.6 | 86.6 | |
| 8 | 動植物性飼・肥料 | 1,567 | 0 | 100.0 | ※ | |
| 9 | その他の製造工業品 | 1,104 | 893 | 101.8 | 123.6 | |
| 10 | その他の機械 | 1,071 | 116 | 96.7 | 923.3 | |
| | 40品目合計 | 59,830 | 42,115 | 102.9 | 142.1 | 119.0 |



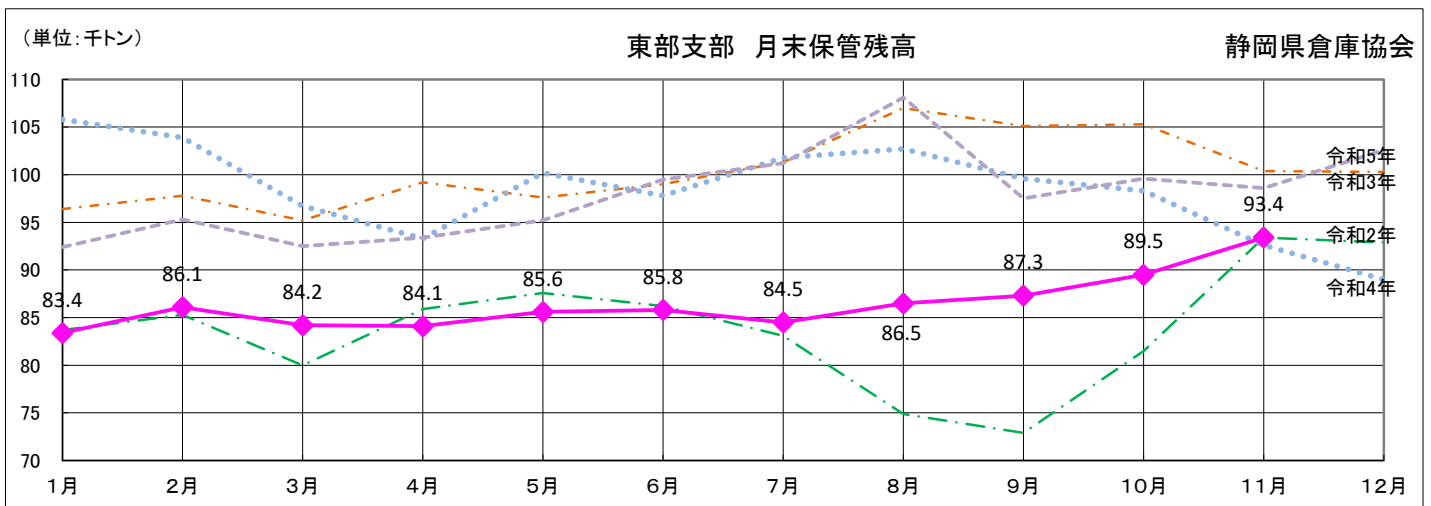
| 順位 | 品目 | 令和6年 | 令和5年 | 前月比% | 前年同月比% | 回転率(%) |
|----|-----------|---------|---------|-------|--------|--------|
| 1 | 飲料 | 26,503 | 25,715 | 99.2 | 103.1 | |
| 2 | 鉄鋼 | 16,642 | 13,912 | 97.4 | 119.6 | |
| 3 | その他の農作物 | 13,096 | 15,406 | 96.2 | 85.0 | |
| 4 | その他の食料工業品 | 9,739 | 10,448 | 96.0 | 93.2 | |
| 5 | 合成樹脂 | 7,747 | 7,033 | 99.6 | 110.2 | |
| 6 | その他の化学工業品 | 5,678 | 5,152 | 89.2 | 110.2 | |
| 7 | その他の機械 | 3,188 | 3,187 | 99.6 | 100.0 | |
| 8 | 化学肥料 | 2,804 | 3,131 | 92.8 | 89.6 | |
| 9 | 米 | 2,515 | 3,384 | 111.1 | 74.3 | |
| 10 | 石油製品 | 2,255 | 1,993 | 87.4 | 113.1 | |
| | 40品目合計 | 103,955 | 104,351 | 96.7 | 99.6 | 90.5 |



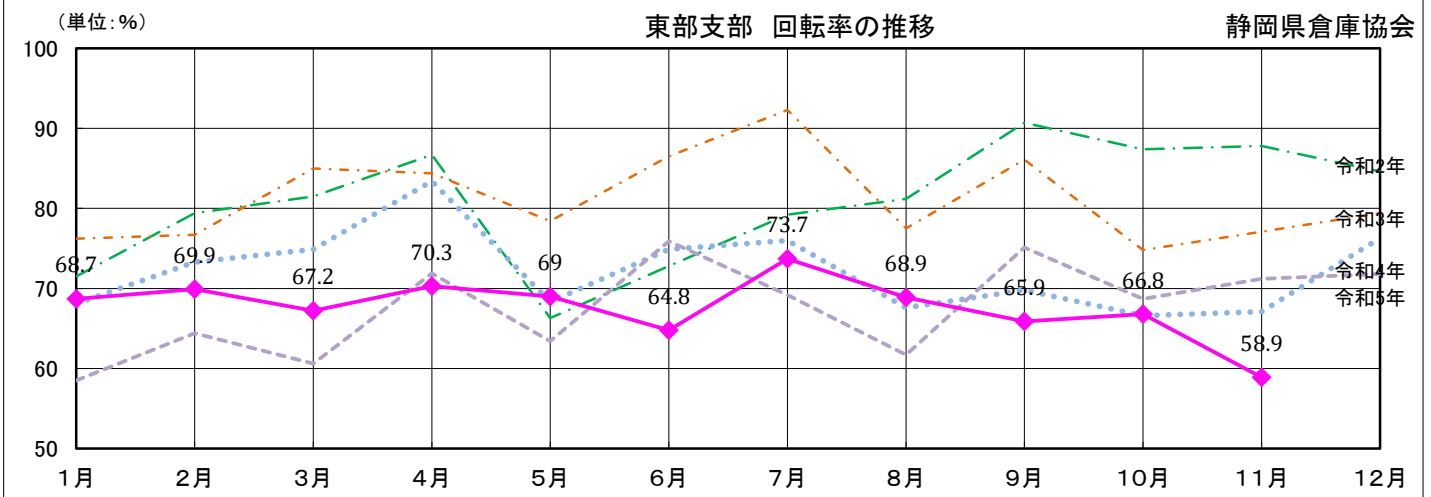
| 順位 | 品目 | 令和6年 | 令和5年 | 前月比% | 前年同月比% | 回転率(%) |
|----|-----------|---------|---------|-------|--------|--------|
| 1 | その他の機械 | 385,346 | 430,118 | 96.7 | 89.6 | |
| 2 | その他の日用品 | 94,708 | 124,572 | 99.5 | 76.0 | |
| 3 | 雑品 | 41,819 | 40,445 | 97.5 | 103.4 | |
| 4 | 電気機械 | 22,171 | 26,815 | 119.9 | 82.7 | |
| 5 | その他の製造工業品 | 18,605 | 22,600 | 97.1 | 82.3 | |
| 6 | 合成樹脂 | 18,221 | 19,219 | 100.9 | 94.8 | |
| 7 | その他の化学工業品 | 17,669 | 18,023 | 104.6 | 98.0 | |
| 8 | ゴム製品 | 16,714 | 12,439 | 102.4 | 134.4 | |
| 9 | 紙・パルプ | 14,495 | 14,485 | 95.4 | 100.1 | |
| 10 | 飲料 | 9,341 | 8,653 | 83.4 | 108.0 | |
| | 40品目合計 | 686,960 | 769,672 | 98.0 | 89.3 | 78.3 |



| | 1月 | 2月 | 3月 | 4月 | 5月 | 6月 | 7月 | 8月 | 9月 | 10月 | 11月 | 12月 | 年間合計 | 前年比 % |
|------|------|------|------|------|------|------|------|------|------|------|------|------|-------|-------|
| 令和2年 | 60.4 | 67.9 | 64.7 | 74.9 | 58.4 | 62.5 | 65.5 | 60 | 66 | 71.8 | 82.7 | 78.5 | 813.3 | 89.4 |
| 令和3年 | 73.8 | 75.2 | 80.7 | 84 | 76.4 | 85.7 | 93.5 | 83.6 | 90.4 | 78.8 | 76.9 | 79.7 | 978.7 | 120.3 |
| 令和4年 | 73 | 75.9 | 71.5 | 77.5 | 69.5 | 72.9 | 77.8 | 69.6 | 69.1 | 65.3 | 61.2 | 67.4 | 850.7 | 86.9 |
| 令和5年 | 54.8 | 61.9 | 55.5 | 67.3 | 60.7 | 76 | 70.3 | 68 | 72 | 68.7 | 70 | 74.3 | 799.5 | 94.0 |
| 令和6年 | 54.3 | 60.6 | 56.3 | 59.1 | 59.3 | 55.6 | 62.1 | 60 | 57.7 | 60.2 | 55.8 | | | |



| | 1月 | 2月 | 3月 | 4月 | 5月 | 6月 | 7月 | 8月 | 9月 | 10月 | 11月 | 12月 | 年間平均 | 前年比 % |
|------|-------|-------|------|------|-------|------|-------|-------|-------|-------|-------|-------|-------|-------|
| 令和2年 | 83.7 | 85.3 | 80.0 | 85.9 | 87.6 | 86.2 | 83.1 | 74.9 | 72.9 | 81.5 | 93.4 | 92.9 | 84.0 | 95.9 |
| 令和3年 | 96.4 | 97.8 | 95.2 | 99.2 | 97.6 | 99.0 | 101.3 | 107.0 | 105.1 | 105.3 | 100.4 | 100.3 | 100.4 | 119.5 |
| 令和4年 | 105.8 | 103.9 | 96.7 | 93.3 | 100.2 | 97.8 | 101.8 | 102.7 | 99.6 | 98.3 | 92.6 | 89.0 | 98.5 | 98.1 |
| 令和5年 | 92.4 | 95.3 | 92.5 | 93.4 | 95.2 | 99.5 | 101.2 | 108.1 | 97.5 | 99.6 | 98.6 | 102.6 | 98.0 | 99.5 |
| 令和6年 | 83.4 | 86.1 | 84.2 | 84.1 | 85.6 | 85.8 | 84.5 | 86.5 | 87.3 | 89.5 | 93.4 | | | |

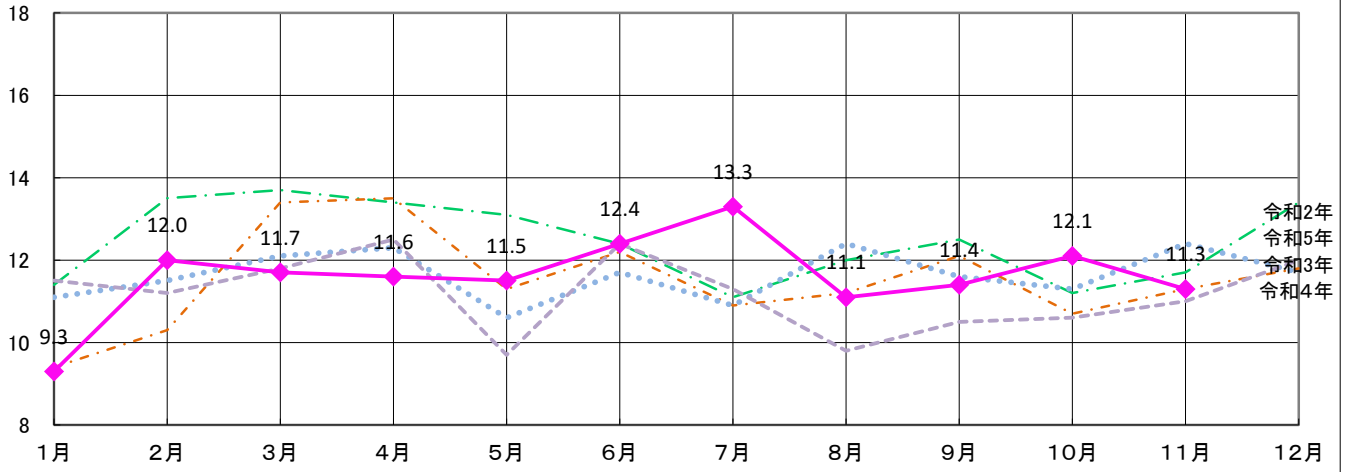


| | 1月 | 2月 | 3月 | 4月 | 5月 | 6月 | 7月 | 8月 | 9月 | 10月 | 11月 | 12月 | 年間平均 | 前年比 % |
|------|------|------|------|------|------|------|------|------|------|------|------|------|------|-------|
| 令和2年 | 71.5 | 79.4 | 81.5 | 86.7 | 66.3 | 72.8 | 79.2 | 81.2 | 90.7 | 87.4 | 87.8 | 84.6 | 80.8 | 93.3 |
| 令和3年 | 76.2 | 76.7 | 85 | 84.4 | 78.4 | 86.5 | 92.3 | 77.5 | 86.1 | 74.8 | 77.1 | 79.4 | 81.2 | 100.5 |
| 令和4年 | 68.1 | 73.3 | 74.9 | 83.4 | 68.3 | 74.9 | 76 | 67.6 | 69.8 | 66.6 | 67.1 | 76.3 | 72.2 | 88.9 |
| 令和5年 | 58.5 | 64.4 | 60.6 | 71.9 | 63.4 | 75.9 | 69.2 | 61.7 | 75.1 | 68.7 | 71.2 | 71.8 | 67.7 | 93.8 |
| 令和6年 | 68.7 | 69.9 | 67.2 | 70.3 | 69 | 64.8 | 73.7 | 68.9 | 65.9 | 66.8 | 58.9 | | | |

(単位: 万トン)

富士支部 入庫高の推移

静岡県倉庫協会

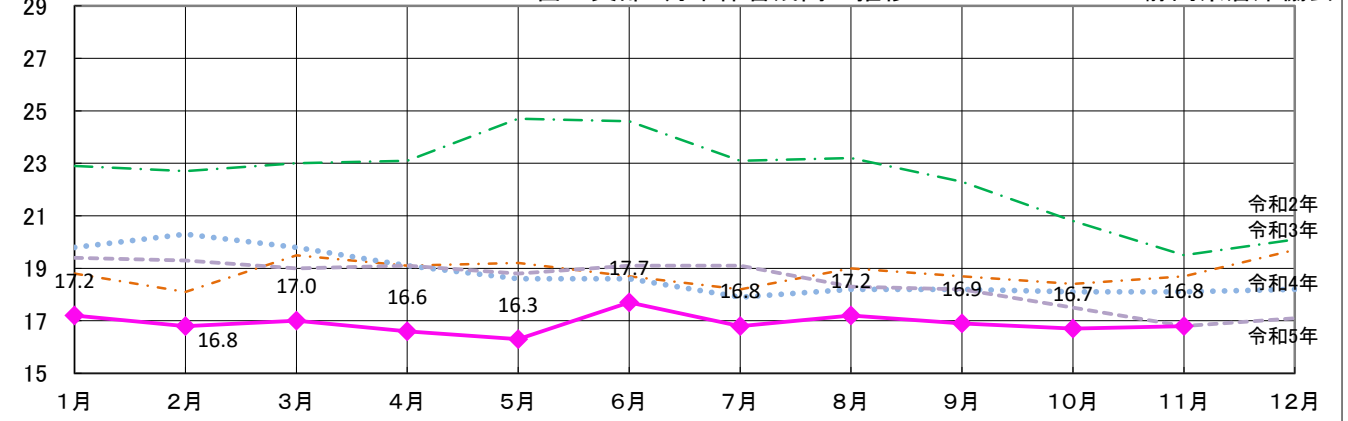


| | 1月 | 2月 | 3月 | 4月 | 5月 | 6月 | 7月 | 8月 | 9月 | 10月 | 11月 | 12月 | 年間合計 | 前年比 % |
|------|------|------|------|------|------|------|------|------|------|------|------|------|-------|-------|
| 令和2年 | 11.4 | 13.5 | 13.7 | 13.4 | 13.1 | 12.4 | 11.1 | 12.0 | 12.5 | 11.2 | 11.7 | 13.4 | 149.4 | 89.4 |
| 令和3年 | 9.4 | 10.3 | 13.4 | 13.5 | 11.3 | 12.2 | 10.9 | 11.2 | 12.1 | 10.7 | 11.3 | 11.8 | 138.1 | 92.4 |
| 令和4年 | 11.1 | 11.5 | 12.1 | 12.3 | 10.6 | 11.7 | 10.9 | 12.4 | 11.6 | 11.3 | 12.4 | 11.7 | 139.6 | 101.1 |
| 令和5年 | 11.5 | 11.2 | 11.8 | 12.5 | 9.7 | 12.4 | 11.3 | 9.8 | 10.5 | 10.6 | 11.0 | 12.0 | 134.3 | 96.2 |
| 令和6年 | 9.3 | 12.0 | 11.7 | 11.6 | 11.5 | 12.4 | 13.3 | 11.1 | 11.4 | 12.1 | 11.3 | | | |

(単位: 万トン)

富士支部 月末保管残高の推移

静岡県倉庫協会

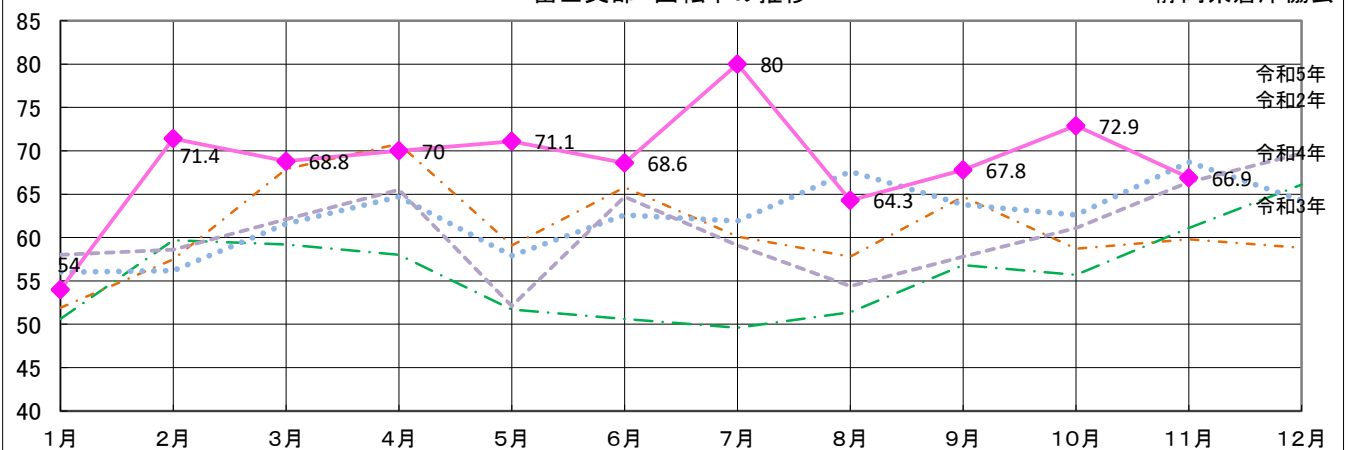


| | 1月 | 2月 | 3月 | 4月 | 5月 | 6月 | 7月 | 8月 | 9月 | 10月 | 11月 | 12月 | 年間平均 | 前年比 % |
|------|------|------|------|------|------|------|------|------|------|------|------|------|------|-------|
| 令和2年 | 22.9 | 22.7 | 23.0 | 23.1 | 24.7 | 24.6 | 23.1 | 23.2 | 22.3 | 20.8 | 19.5 | 20.1 | 22.5 | 91.9 |
| 令和3年 | 18.8 | 18.1 | 19.5 | 19.1 | 19.2 | 18.7 | 18.2 | 19.0 | 18.7 | 18.4 | 18.7 | 19.7 | 18.8 | 83.7 |
| 令和4年 | 19.8 | 20.3 | 19.8 | 19.1 | 18.6 | 18.6 | 17.9 | 18.2 | 18.2 | 18.1 | 18.1 | 18.2 | 18.7 | 99.5 |
| 令和5年 | 19.4 | 19.3 | 19.0 | 19.1 | 18.8 | 19.1 | 19.1 | 18.3 | 18.2 | 17.5 | 16.8 | 17.1 | 18.5 | 98.9 |
| 令和6年 | 17.2 | 16.8 | 17.0 | 16.6 | 16.3 | 17.7 | 16.8 | 17.2 | 16.9 | 16.7 | 16.8 | | | |

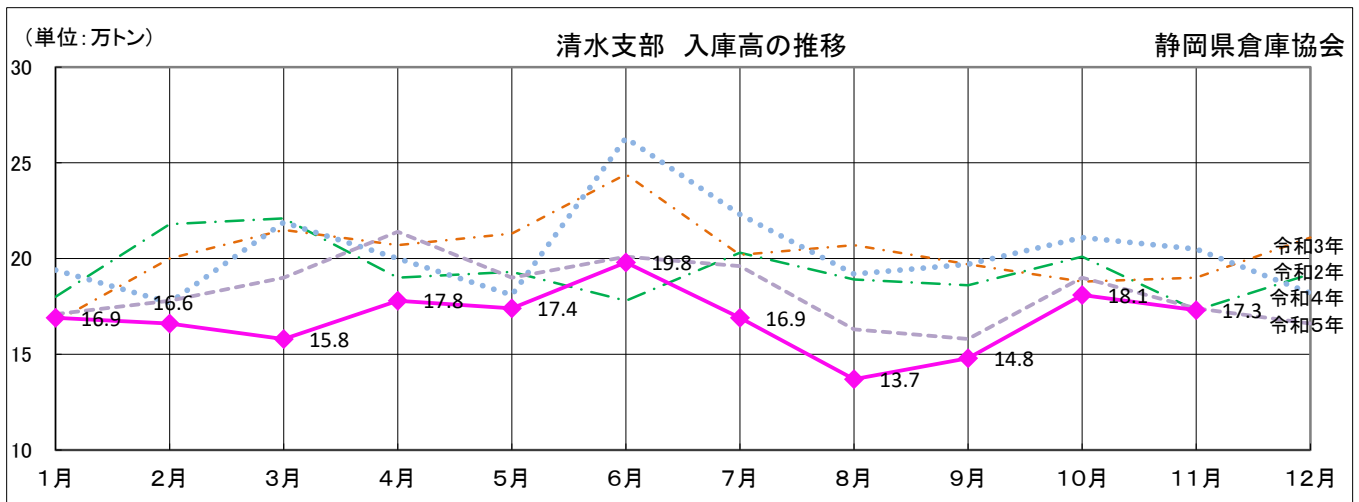
(単位: %)

富士支部 回転率の推移

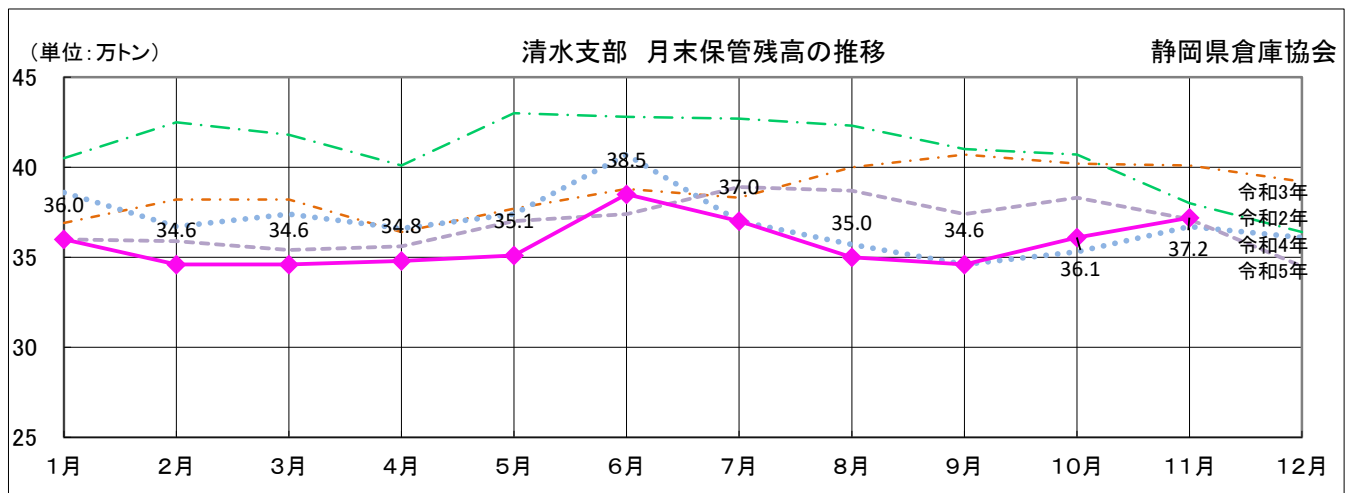
静岡県倉庫協会



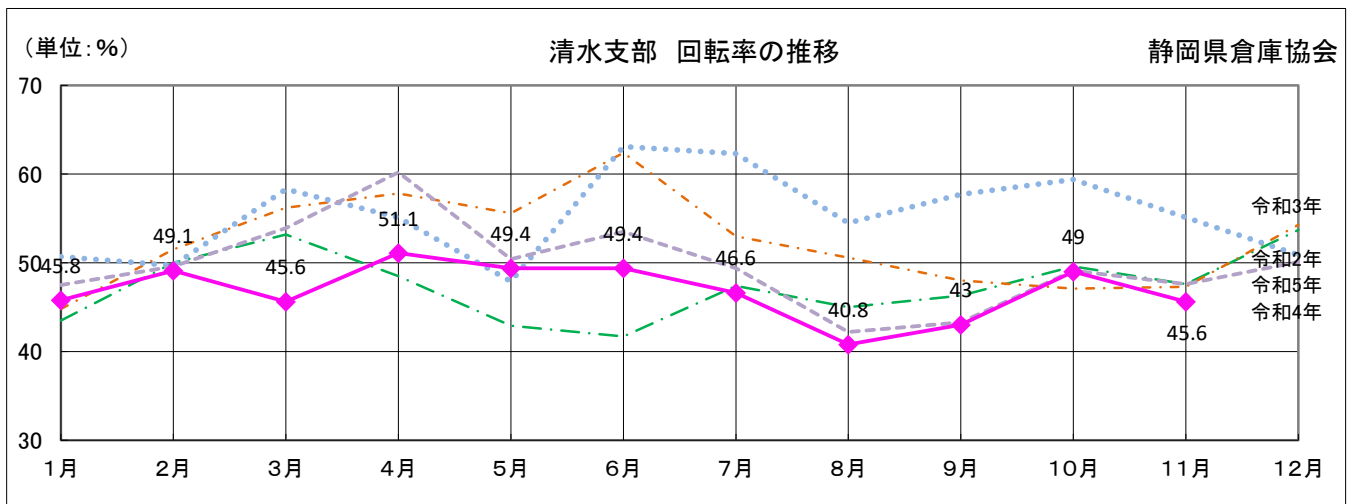
| | 1月 | 2月 | 3月 | 4月 | 5月 | 6月 | 7月 | 8月 | 9月 | 10月 | 11月 | 12月 | 年間平均 | 前年比 % |
|------|------|------|------|------|------|------|------|------|------|------|------|------|------|-------|
| 令和2年 | 50.6 | 59.7 | 59.2 | 58 | 51.7 | 50.6 | 49.6 | 51.4 | 56.8 | 55.7 | 61.1 | 66.1 | 55.9 | 98.0 |
| 令和3年 | 51.9 | 57.5 | 67.9 | 70.8 | 59.1 | 65.8 | 60.1 | 57.8 | 64.7 | 58.7 | 59.8 | 58.8 | 61.1 | 109.3 |
| 令和4年 | 56 | 56.2 | 61.6 | 64.7 | 57.9 | 62.6 | 61.9 | 67.6 | 63.8 | 62.6 | 68.7 | 64.3 | 62.3 | 102.0 |
| 令和5年 | 58 | 58.6 | 62.1 | 65.5 | 52.1 | 64.7 | 59.1 | 54.4 | 57.8 | 61.1 | 66.4 | 69.7 | 60.8 | 97.5 |
| 令和5年 | 54 | 71.4 | 68.8 | 70 | 71.1 | 68.6 | 80 | 64.3 | 67.8 | 72.9 | 66.9 | | | |



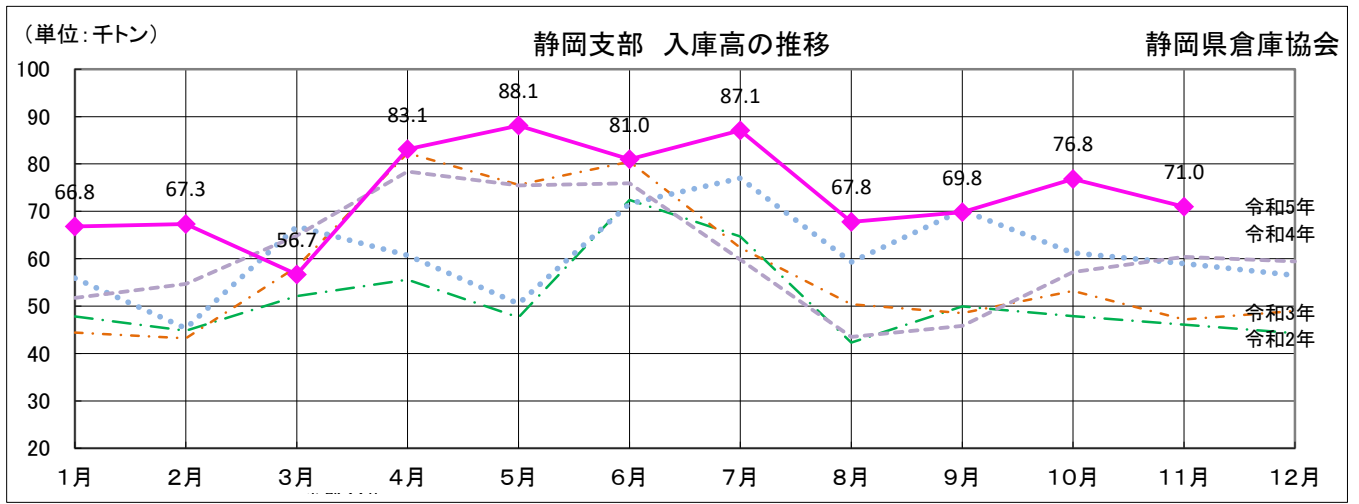
| | 1月 | 2月 | 3月 | 4月 | 5月 | 6月 | 7月 | 8月 | 9月 | 10月 | 11月 | 12月 | 年間合計 | 前年比 % |
|------|------|------|------|------|------|------|------|------|------|------|------|------|-------|-------|
| 令和2年 | 18.0 | 21.8 | 22.1 | 19.0 | 19.3 | 17.8 | 20.3 | 18.9 | 18.6 | 20.1 | 17.3 | 19.2 | 232.4 | 102.2 |
| 令和3年 | 16.7 | 20.0 | 21.5 | 20.7 | 21.3 | 24.4 | 20.2 | 20.7 | 19.7 | 18.8 | 19.0 | 21.1 | 244.1 | 105.0 |
| 令和4年 | 19.4 | 17.7 | 21.9 | 20.0 | 18.1 | 26.3 | 22.3 | 19.2 | 19.7 | 21.1 | 20.5 | 18.2 | 244.4 | 100.1 |
| 令和5年 | 17.1 | 17.8 | 19.0 | 21.4 | 19.0 | 20.1 | 19.6 | 16.3 | 15.8 | 19.0 | 17.4 | 16.6 | 219.1 | 89.6 |
| 令和6年 | 16.9 | 16.6 | 15.8 | 17.8 | 17.4 | 19.8 | 16.9 | 13.7 | 14.8 | 18.1 | 17.3 | | | |



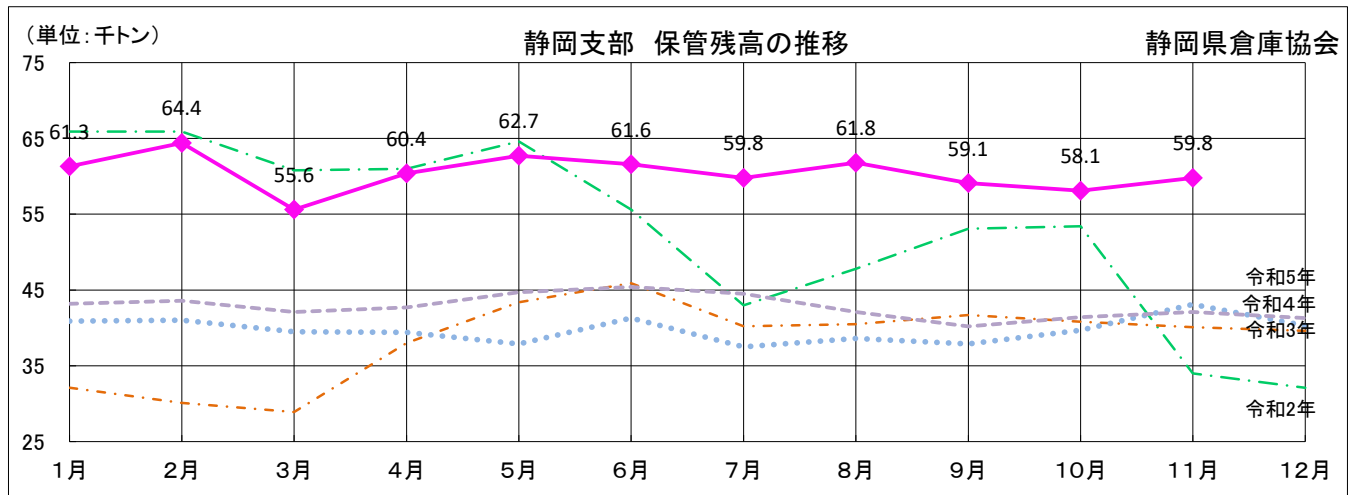
| | 1月 | 2月 | 3月 | 4月 | 5月 | 6月 | 7月 | 8月 | 9月 | 10月 | 11月 | 12月 | 年間平均 | 前年比 % |
|------|------|------|------|------|------|------|------|------|------|------|------|------|------|-------|
| 令和2年 | 40.5 | 42.5 | 41.8 | 40.1 | 43.0 | 42.8 | 42.7 | 42.3 | 41.0 | 40.7 | 38.0 | 36.4 | 41.0 | 102.7 |
| 令和3年 | 36.9 | 38.2 | 38.2 | 36.4 | 37.7 | 38.8 | 38.3 | 40.0 | 40.7 | 40.2 | 40.1 | 39.2 | 38.7 | 94.5 |
| 令和4年 | 38.6 | 36.7 | 37.4 | 36.6 | 37.4 | 40.7 | 37.0 | 35.7 | 34.6 | 35.3 | 36.7 | 36.1 | 36.9 | 95.3 |
| 令和5年 | 36.0 | 35.9 | 35.4 | 35.6 | 37.0 | 37.4 | 38.9 | 38.7 | 37.4 | 38.3 | 37.1 | 34.5 | 36.9 | 100.0 |
| 令和6年 | 36.0 | 34.6 | 34.6 | 34.8 | 35.1 | 38.5 | 37.0 | 35.0 | 34.6 | 36.1 | 37.2 | | | |



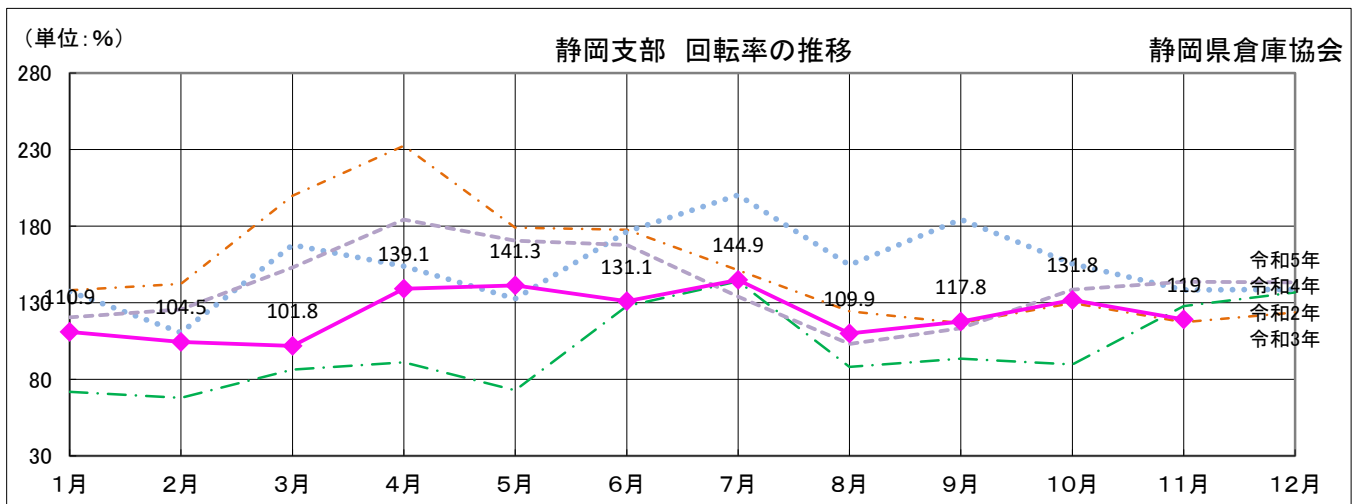
| | 1月 | 2月 | 3月 | 4月 | 5月 | 6月 | 7月 | 8月 | 9月 | 10月 | 11月 | 12月 | 年間平均 | 前年比 % |
|------|------|------|------|------|------|------|------|------|------|------|------|------|------|-------|
| 令和2年 | 43.5 | 50.0 | 53.2 | 48.5 | 42.9 | 41.7 | 47.4 | 45 | 46.3 | 49.6 | 47.6 | 53.7 | 47.5 | 100.0 |
| 令和3年 | 44.8 | 51.5 | 56.2 | 57.8 | 55.6 | 62.4 | 53.0 | 50.6 | 48 | 47.1 | 47.3 | 54.3 | 52.4 | 110.4 |
| 令和4年 | 50.7 | 49.7 | 58.3 | 55.1 | 47.9 | 63.1 | 62.3 | 54.5 | 57.7 | 59.4 | 55.1 | 50.9 | 55.4 | 105.7 |
| 令和5年 | 47.5 | 49.6 | 53.9 | 60.2 | 50.4 | 53.5 | 49.4 | 42.2 | 43.3 | 49.1 | 47.6 | 50.1 | 49.7 | 89.8 |
| 令和6年 | 45.8 | 49.1 | 45.6 | 51.1 | 49.4 | 49.4 | 46.6 | 40.8 | 43 | 49 | 45.6 | | | |



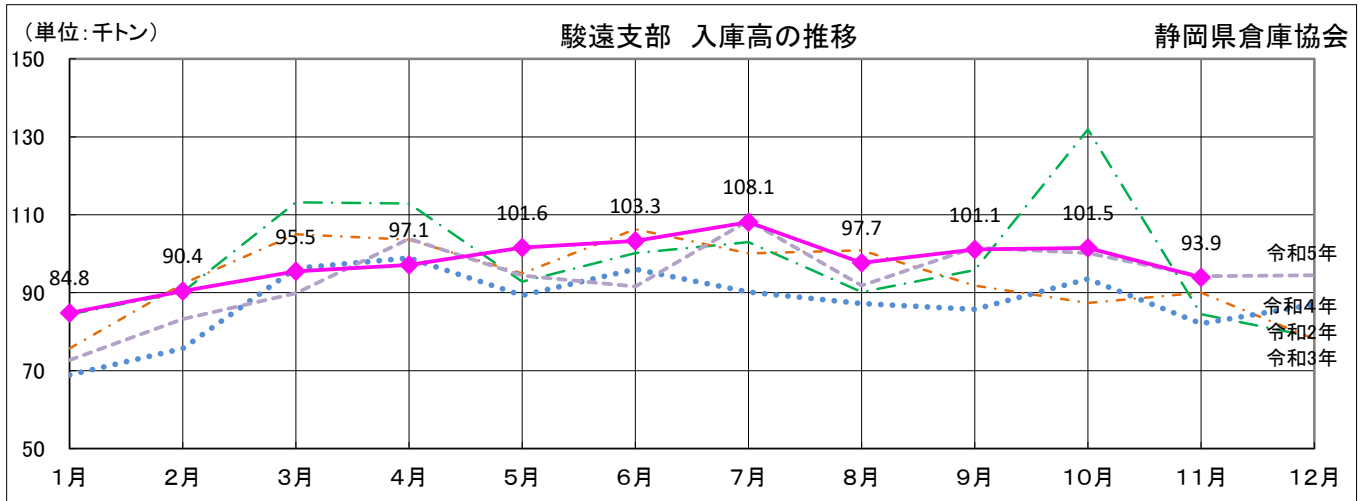
| 年 | 1月 | 2月 | 3月 | 4月 | 5月 | 6月 | 7月 | 8月 | 9月 | 10月 | 11月 | 12月 | 年間合計 | 前年比 % |
|------|------|------|------|------|------|------|------|------|------|------|------|------|-------|-------|
| 令和2年 | 47.8 | 44.8 | 52.1 | 55.6 | 47.6 | 72.4 | 64.7 | 42.3 | 49.9 | 47.9 | 46.1 | 44.3 | 615.5 | 90.7 |
| 令和3年 | 44.4 | 43.2 | 58.3 | 82.3 | 75.6 | 80.5 | 62.3 | 50.4 | 48.5 | 53.2 | 47.2 | 49.0 | 694.9 | 112.9 |
| 令和4年 | 55.9 | 45.3 | 66.8 | 60.7 | 50.5 | 71.6 | 77.0 | 59.3 | 70.2 | 61.2 | 59.0 | 56.5 | 734 | 105.6 |
| 令和5年 | 51.7 | 54.7 | 64.9 | 78.4 | 75.5 | 75.9 | 59.8 | 43.5 | 45.8 | 57.2 | 60.4 | 59.4 | 727.2 | 99.1 |
| 令和6年 | 66.8 | 67.3 | 56.7 | 83.1 | 88.1 | 81.0 | 87.1 | 67.8 | 69.8 | 76.8 | 71.0 | | | |



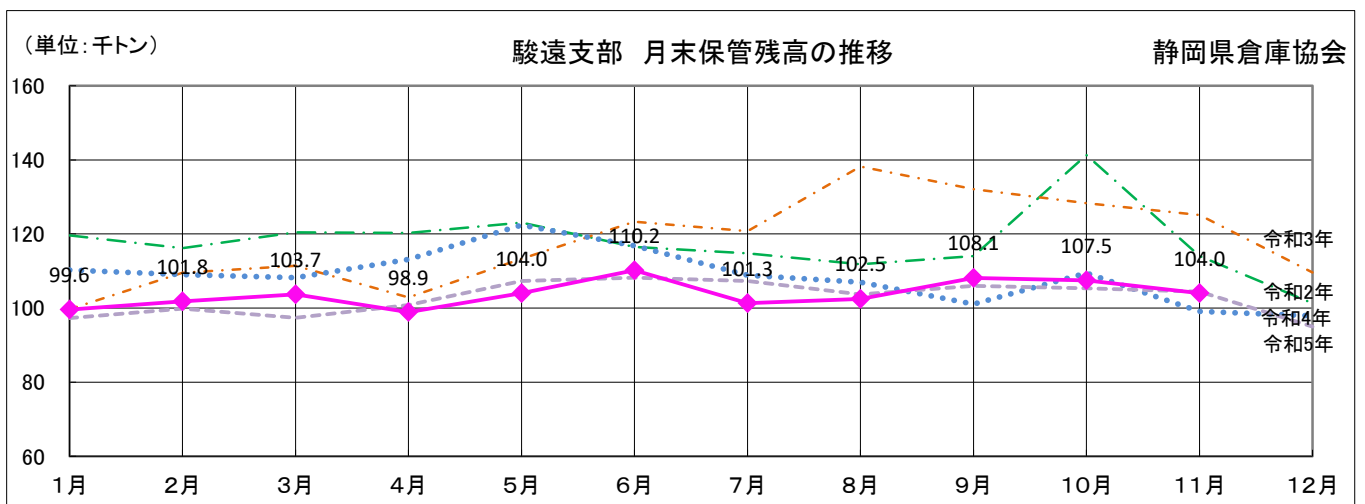
| 年 | 1月 | 2月 | 3月 | 4月 | 5月 | 6月 | 7月 | 8月 | 9月 | 10月 | 11月 | 12月 | 年間平均 | 前年比 % |
|------|------|------|------|------|------|------|------|------|------|------|------|------|------|-------|
| 令和2年 | 65.9 | 65.9 | 60.8 | 61.0 | 64.6 | 55.6 | 43.0 | 47.8 | 53.1 | 53.4 | 34.0 | 32.1 | 53.1 | 89.9 |
| 令和3年 | 32.1 | 30.1 | 28.9 | 38.0 | 43.4 | 45.9 | 40.2 | 40.5 | 41.7 | 40.8 | 40.1 | 39.6 | 38.4 | 72.4 |
| 令和4年 | 40.9 | 41.0 | 39.5 | 39.4 | 37.9 | 41.3 | 37.5 | 38.6 | 37.9 | 39.7 | 43.1 | 40.3 | 39.8 | 103.4 |
| 令和5年 | 43.2 | 43.6 | 42.1 | 42.7 | 44.7 | 45.4 | 44.5 | 42.1 | 40.2 | 41.4 | 42.1 | 41.3 | 42.8 | 107.6 |
| 令和6年 | 61.3 | 64.4 | 55.6 | 60.4 | 62.7 | 61.6 | 59.8 | 61.8 | 59.1 | 58.1 | 59.8 | | | |



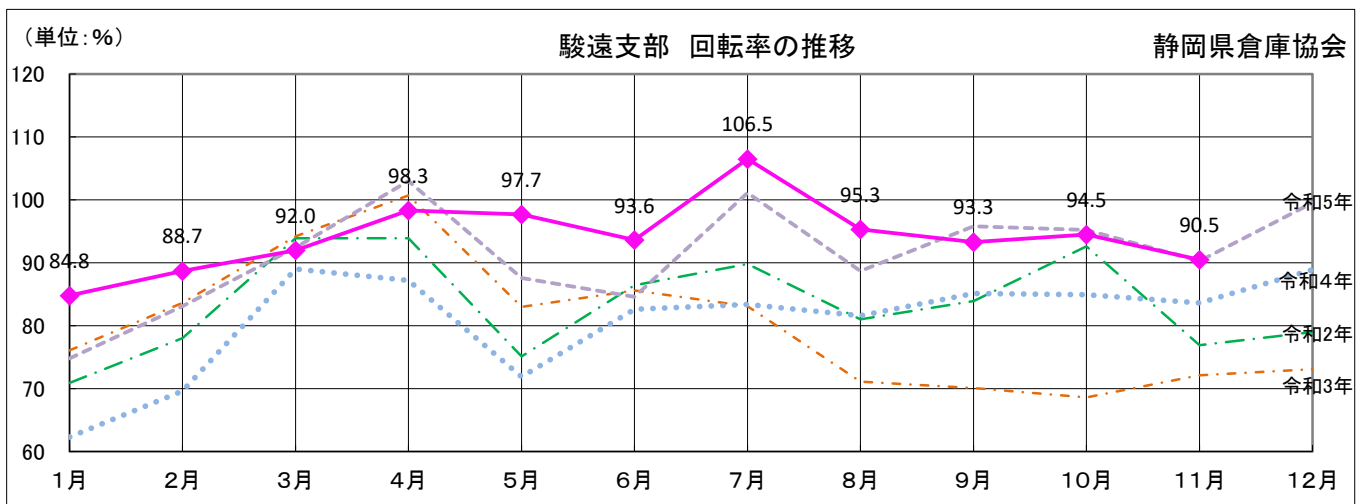
| 年 | 1月 | 2月 | 3月 | 4月 | 5月 | 6月 | 7月 | 8月 | 9月 | 10月 | 11月 | 12月 | 年間平均 | 前年比 % |
|------|-------|-------|-------|-------|-------|-------|-------|-------|-------|-------|-------|-------|-------|-------|
| 令和2年 | 71.8 | 67.9 | 86.3 | 91.1 | 72.9 | 127.8 | 144 | 88.1 | 93.5 | 89.7 | 127.8 | 136.7 | 99.8 | 104.2 |
| 令和3年 | 138.2 | 142.4 | 199.9 | 232.5 | 179 | 177.6 | 151.2 | 124.5 | 116.7 | 129.9 | 117.4 | 123.6 | 152.7 | 153.0 |
| 令和4年 | 137.3 | 110.5 | 167.7 | 153.9 | 132.6 | 176.4 | 200.3 | 154.7 | 184.4 | 155.5 | 138.4 | 138.8 | 154.2 | 101.0 |
| 令和5年 | 120.5 | 125.7 | 153 | 184.3 | 170.6 | 167.7 | 134 | 103.1 | 113.4 | 138.6 | 143.8 | 143.4 | 141.5 | 91.8 |
| 令和6年 | 110.9 | 104.5 | 101.8 | 139.1 | 141.3 | 131.1 | 144.9 | 109.9 | 117.8 | 131.8 | 119 | | | |



| 年 | 1月 | 2月 | 3月 | 4月 | 5月 | 6月 | 7月 | 8月 | 9月 | 10月 | 11月 | 12月 | 年間合計 | 前年比 % |
|------|------|------|-------|-------|-------|-------|-------|-------|-------|-------|------|------|---------|-------|
| 令和2年 | 84.4 | 90.2 | 113.2 | 112.9 | 92.8 | 100.2 | 103.0 | 90.2 | 95.8 | 131.9 | 84.5 | 78.6 | 1,177.7 | 88.1 |
| 令和3年 | 75.7 | 92.3 | 105.0 | 103.6 | 94.9 | 106.3 | 100.1 | 100.9 | 91.8 | 87.4 | 90.0 | 78.1 | 1,126.1 | 95.6 |
| 令和4年 | 68.9 | 75.7 | 96.3 | 98.9 | 89.3 | 96.0 | 90.2 | 87.2 | 85.7 | 93.5 | 82.1 | 87.0 | 1,050.8 | 93.3 |
| 令和5年 | 72.7 | 83.2 | 89.9 | 103.8 | 94.4 | 91.6 | 108.5 | 91.8 | 101.6 | 100.2 | 94.2 | 94.5 | 1,126.4 | 107.2 |
| 令和6年 | 84.8 | 90.4 | 95.5 | 97.1 | 101.6 | 103.3 | 108.1 | 97.7 | 101.1 | 101.5 | 93.9 | | | |

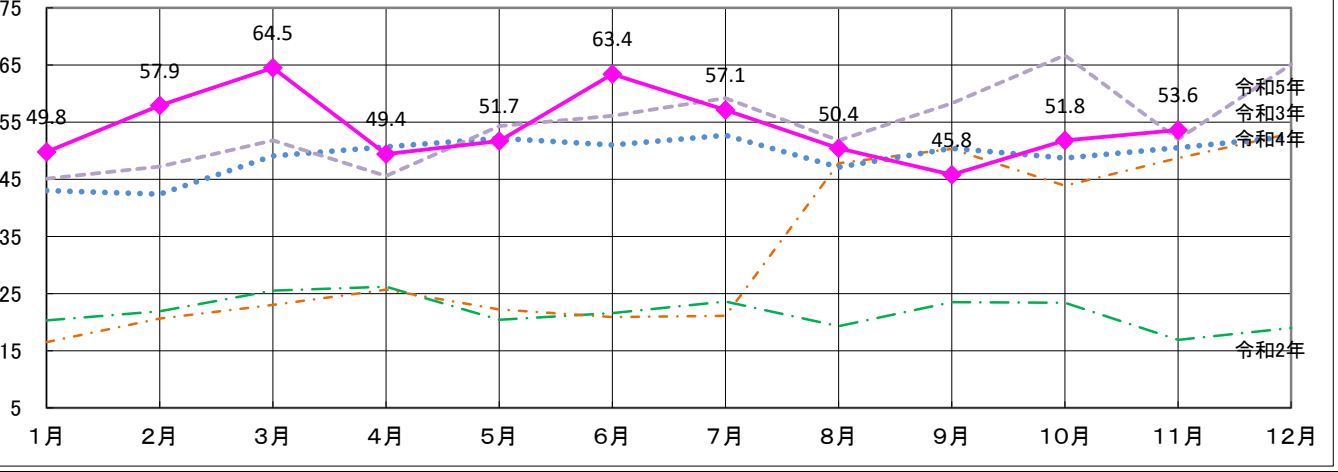


| 年 | 1月 | 2月 | 3月 | 4月 | 5月 | 6月 | 7月 | 8月 | 9月 | 10月 | 11月 | 12月 | 年間平均 | 前年比 % |
|------|-------|-------|-------|-------|-------|-------|-------|-------|-------|-------|-------|-------|-------|-------|
| 令和2年 | 119.6 | 116.2 | 120.4 | 120.3 | 123.1 | 116.5 | 114.8 | 111.8 | 114.0 | 141.3 | 114.0 | 101.3 | 117.8 | 92.6 |
| 令和3年 | 99.7 | 109.5 | 111.4 | 102.9 | 113.3 | 123.3 | 120.8 | 138.2 | 132.1 | 128.3 | 125.1 | 109.6 | 117.9 | 100.1 |
| 令和4年 | 110.3 | 109.0 | 108.2 | 113.1 | 122.4 | 116.8 | 108.9 | 107.0 | 101.1 | 109.4 | 99.1 | 97.9 | 108.6 | 92.2 |
| 令和5年 | 97.3 | 99.8 | 97.4 | 100.8 | 107.3 | 108.2 | 107.3 | 103.7 | 106.0 | 105.3 | 104.4 | 95.0 | 102.7 | 94.6 |
| 令和6年 | 99.6 | 101.8 | 103.7 | 98.9 | 104.0 | 110.2 | 101.3 | 102.5 | 108.1 | 107.5 | 104.0 | | | |



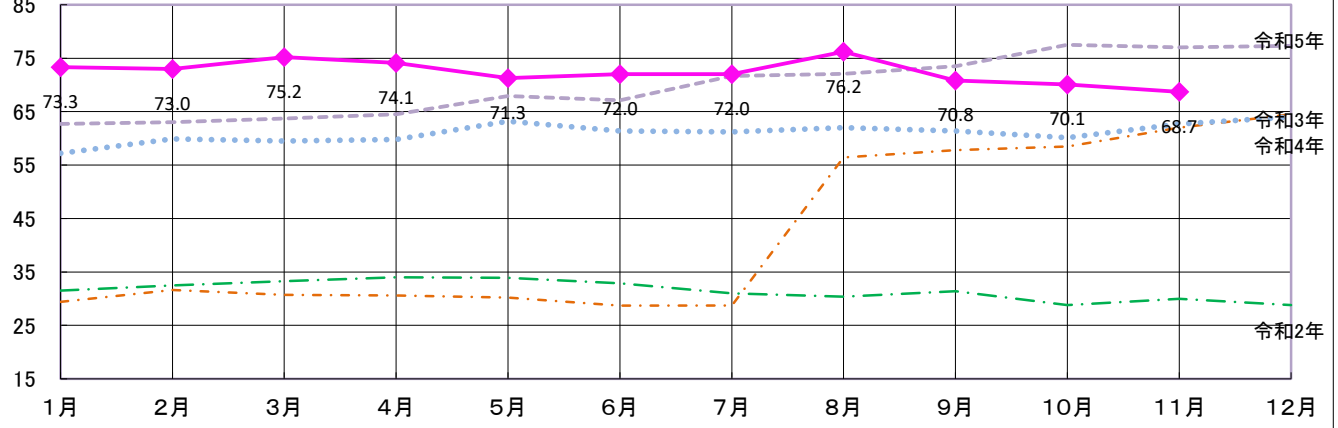
| 年 | 1月 | 2月 | 3月 | 4月 | 5月 | 6月 | 7月 | 8月 | 9月 | 10月 | 11月 | 12月 | 年間平均 | 前年比 % |
|------|------|------|------|-------|------|------|-------|------|------|------|------|------|------|-------|
| 令和2年 | 70.9 | 78.0 | 93.9 | 93.9 | 75.1 | 86.4 | 89.8 | 81.0 | 83.9 | 92.6 | 76.9 | 79.0 | 83.5 | 95.0 |
| 令和3年 | 76.1 | 83.6 | 94.2 | 100.7 | 83.0 | 85.6 | 83.1 | 71.1 | 70.1 | 68.6 | 72.1 | 73.1 | 80.1 | 96.0 |
| 令和4年 | 62.3 | 69.6 | 89.0 | 87.2 | 71.9 | 82.6 | 83.4 | 81.6 | 85.1 | 84.9 | 83.6 | 88.9 | 80.8 | 100.9 |
| 令和5年 | 74.8 | 83.1 | 92.4 | 103.0 | 87.6 | 84.6 | 101.1 | 88.7 | 95.8 | 95.2 | 90.3 | 99.5 | 91.3 | 113.0 |
| 令和6年 | 84.8 | 88.7 | 92.0 | 98.3 | 97.7 | 93.6 | 106.5 | 95.3 | 93.3 | 94.5 | 90.5 | | | |

(単位: 万トン) **西部支部 入庫高の推移** 静岡県倉庫協会



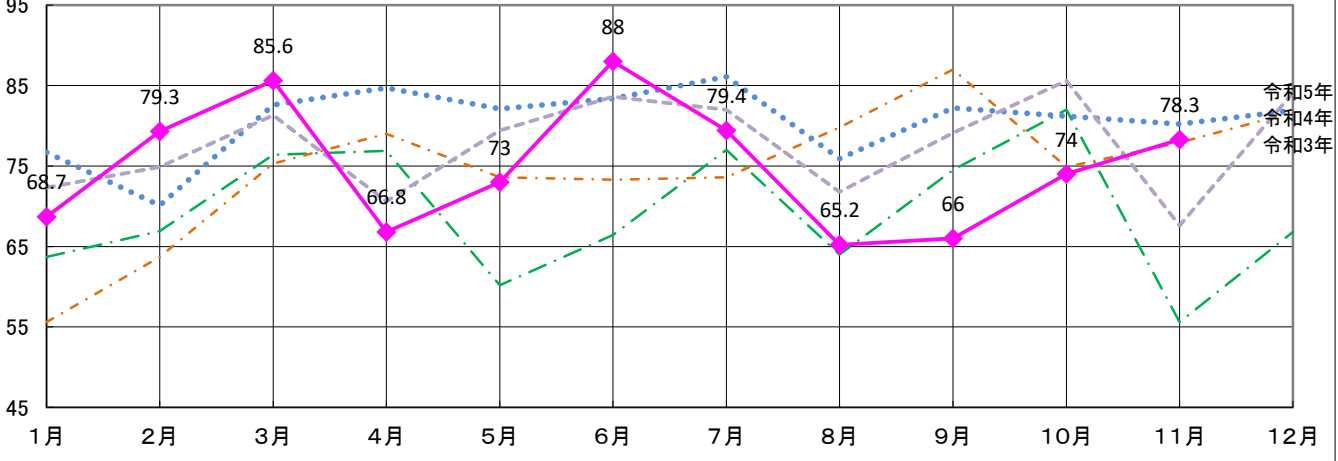
| | 1月 | 2月 | 3月 | 4月 | 5月 | 6月 | 7月 | 8月 | 9月 | 10月 | 11月 | 12月 | 年間合計 | 前年比 % |
|------|------|------|------|------|------|------|------|------|------|------|------|------|-------|-------|
| 令和2年 | 20.3 | 21.9 | 25.5 | 26.2 | 20.4 | 21.6 | 23.6 | 19.3 | 23.5 | 23.4 | 16.9 | 19.0 | 261.6 | 100.6 |
| 令和3年 | 16.5 | 20.6 | 23.0 | 25.7 | 22.2 | 20.9 | 21.1 | 47.8 | 50.3 | 43.9 | 48.7 | 53.0 | 393.7 | 150.5 |
| 令和4年 | 43.0 | 42.4 | 49.1 | 50.7 | 52.2 | 51.0 | 52.7 | 47.1 | 50.4 | 48.7 | 50.5 | 52.5 | 590.3 | 149.9 |
| 令和5年 | 45.1 | 47.2 | 51.8 | 45.6 | 54.3 | 56.1 | 59.2 | 51.8 | 58.3 | 66.7 | 52.0 | 65.1 | 653.2 | 110.7 |
| 令和6年 | 49.8 | 57.9 | 64.5 | 49.4 | 51.7 | 63.4 | 57.1 | 50.4 | 45.8 | 51.8 | 53.6 | | | |

(単位: 万トン) **西部支部 月末保管残高の推移** 静岡県倉庫協会



| | 1月 | 2月 | 3月 | 4月 | 5月 | 6月 | 7月 | 8月 | 9月 | 10月 | 11月 | 12月 | 年間平均 | 前年比 % |
|------|------|------|------|------|------|------|------|------|------|------|------|------|------|-------|
| 令和2年 | 31.5 | 32.5 | 33.3 | 34.0 | 33.9 | 32.9 | 31.0 | 30.4 | 31.4 | 28.8 | 30.0 | 28.8 | 31.5 | 102.2 |
| 令和3年 | 29.4 | 31.6 | 30.7 | 30.6 | 30.2 | 28.7 | 28.7 | 56.4 | 57.8 | 58.5 | 62.0 | 64.5 | 42.4 | 134.5 |
| 令和4年 | 57.2 | 59.9 | 59.5 | 59.8 | 63.2 | 61.4 | 61.2 | 62.0 | 61.4 | 60.1 | 62.7 | 64.0 | 61.0 | 143.9 |
| 令和5年 | 62.7 | 63.0 | 63.7 | 64.5 | 67.9 | 67.1 | 71.7 | 72.1 | 73.5 | 77.5 | 77.0 | 77.3 | 69.8 | 114.4 |
| 令和6年 | 73.3 | 73.0 | 75.2 | 74.1 | 71.3 | 72.0 | 72.0 | 76.2 | 70.8 | 70.1 | 68.7 | | | |

(単位: %) **西部支部 回転率の推移** 静岡県倉庫協会



| | 1月 | 2月 | 3月 | 4月 | 5月 | 6月 | 7月 | 8月 | 9月 | 10月 | 11月 | 12月 | 年間平均 | 前年比 % |
|------|------|------|------|------|------|------|------|------|------|------|------|------|------|-------|
| 令和2年 | 63.7 | 66.9 | 76.4 | 76.9 | 60.2 | 66.4 | 77 | 64 | 74.5 | 82 | 55.6 | 66.8 | 69.2 | 98.5 |
| 令和3年 | 55.6 | 63.7 | 75.3 | 79 | 73.6 | 73.3 | 73.6 | 79.8 | 87 | 74.9 | 77.9 | 81.7 | 74.6 | 107.8 |
| 令和4年 | 76.7 | 70.1 | 82.6 | 84.7 | 82.1 | 83.4 | 86.1 | 75.9 | 82.2 | 81.2 | 80.2 | 81.9 | 80.6 | 108.0 |
| 令和5年 | 72.3 | 74.9 | 81.3 | 70.6 | 79.4 | 83.6 | 82 | 71.8 | 79.1 | 85.6 | 67.6 | 84.1 | 77.7 | 96.4 |
| 令和6年 | 68.7 | 79.3 | 85.6 | 66.8 | 73 | 88 | 79.4 | 65.2 | 66 | 74 | 78.3 | | | |