

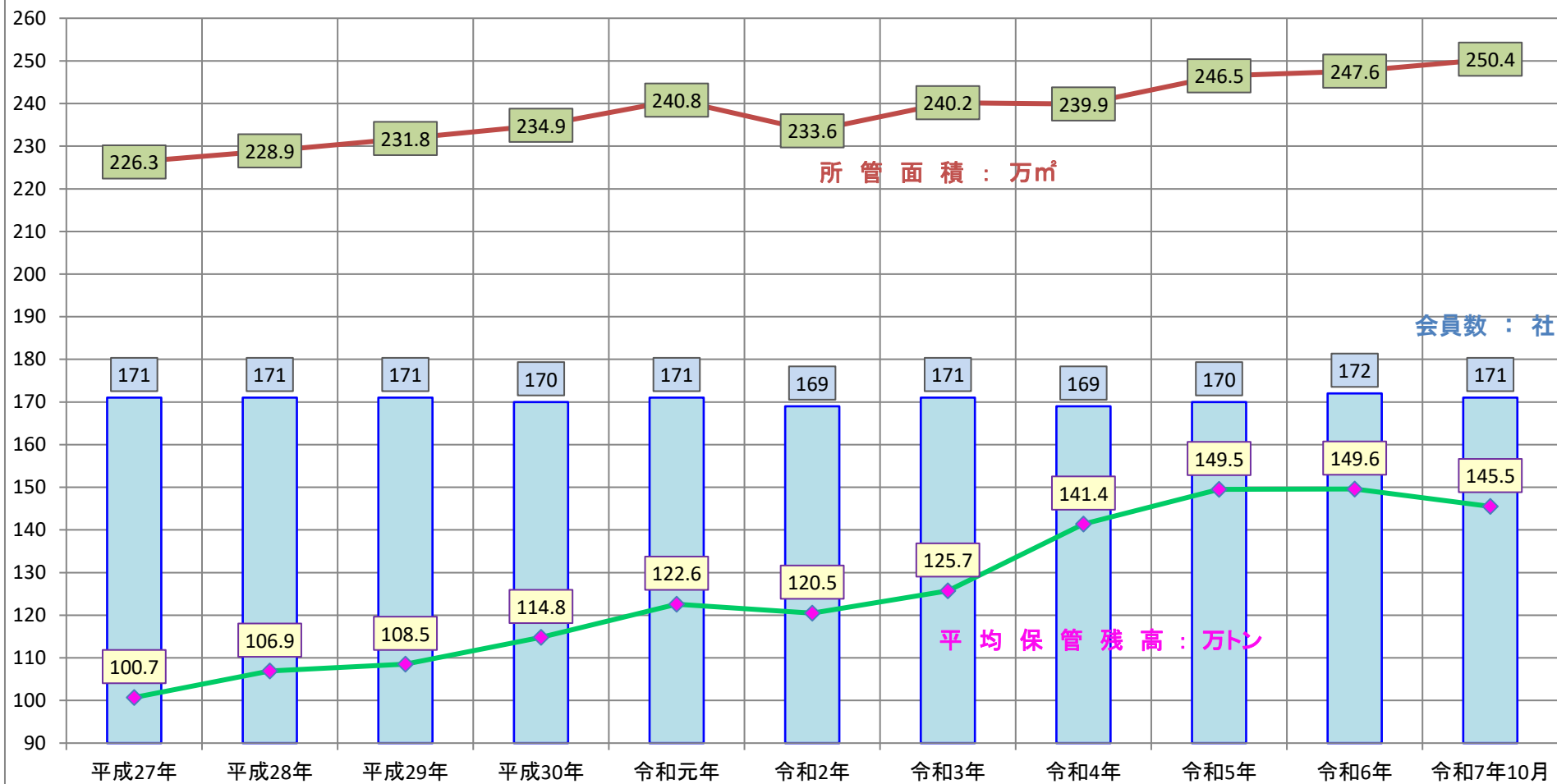
# 静岡県内の貨物動向

シートNO	シート名称	
1	所管面積(1～3類)と保管残高の推移	
2	倉庫使用状況	
3	入庫高、保管残高、回転率の推移	
4	入庫高上位10品目	
5	東部、富士支部	入庫高上位10品目
6	清水、静岡支部	入庫高上位10品目
7	駿遠、西部支部	入庫高上位10品目
8	保管残高上位10品目	
9	東部、富士支部	保管残高上位10品目
10	清水、静岡支部	保管残高上位10品目
11	駿遠、西部支部	保管残高上位10品目
12	東部支部	入庫、残高、回転率の推移
13	富士支部	入庫、残高、回転率の推移
14	清水支部	入庫、残高、回転率の推移
15	静岡支部	入庫、残高、回転率の推移
16	駿遠支部	入庫、残高、回転率の推移
17	西部支部	入庫、残高、回転率の推移

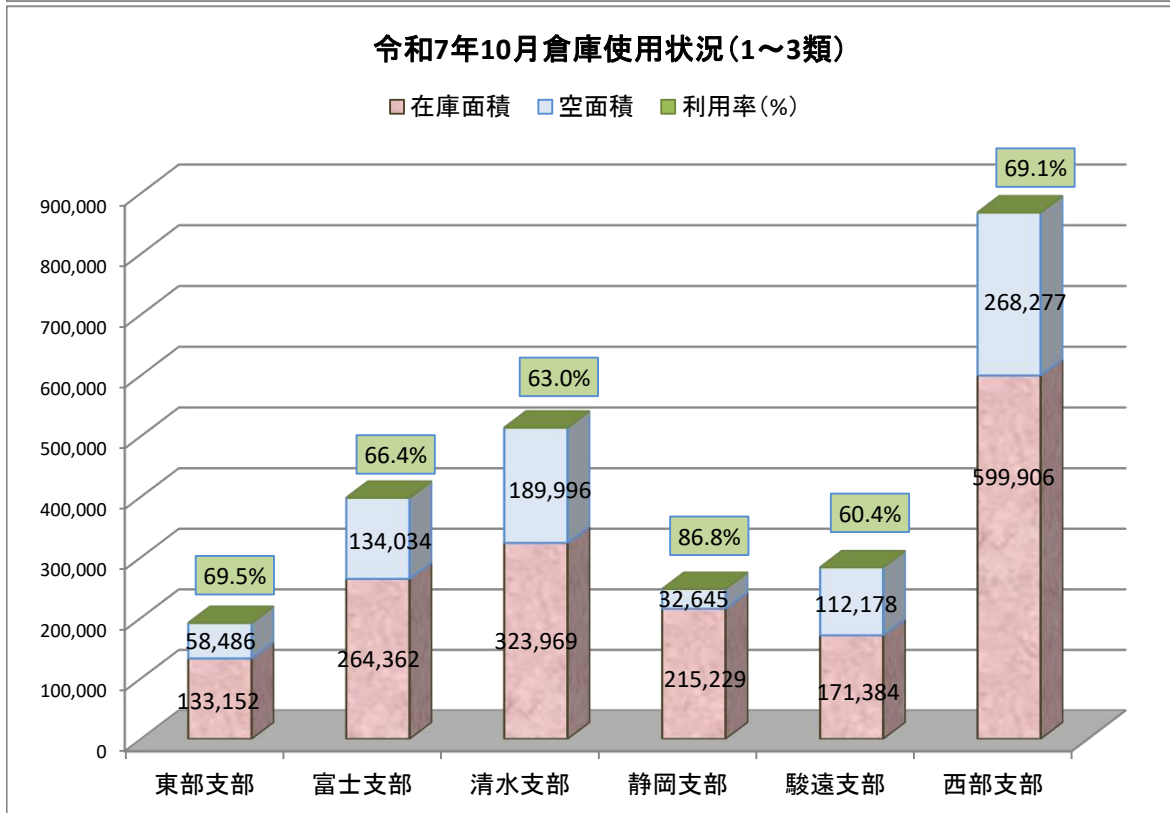
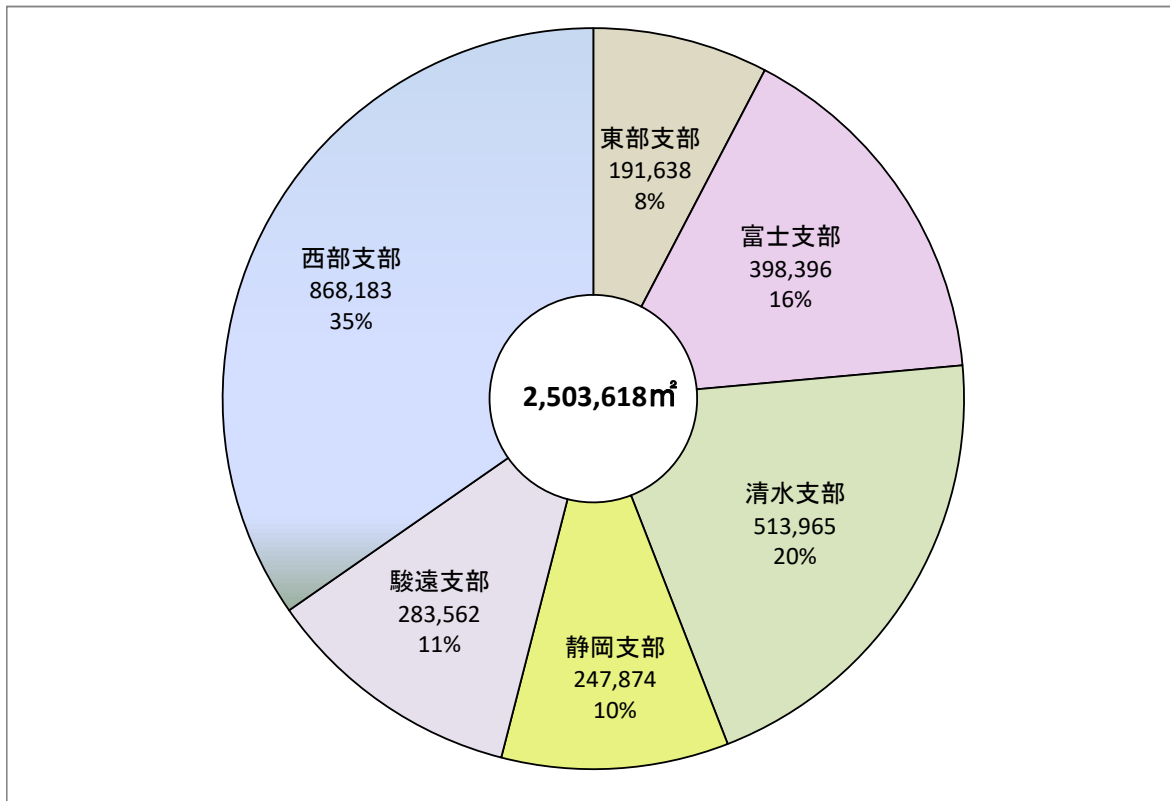
静岡県倉庫協会

# 所管面積(1～3類)と平均保管残高・会員数の推移

静岡県倉庫協会



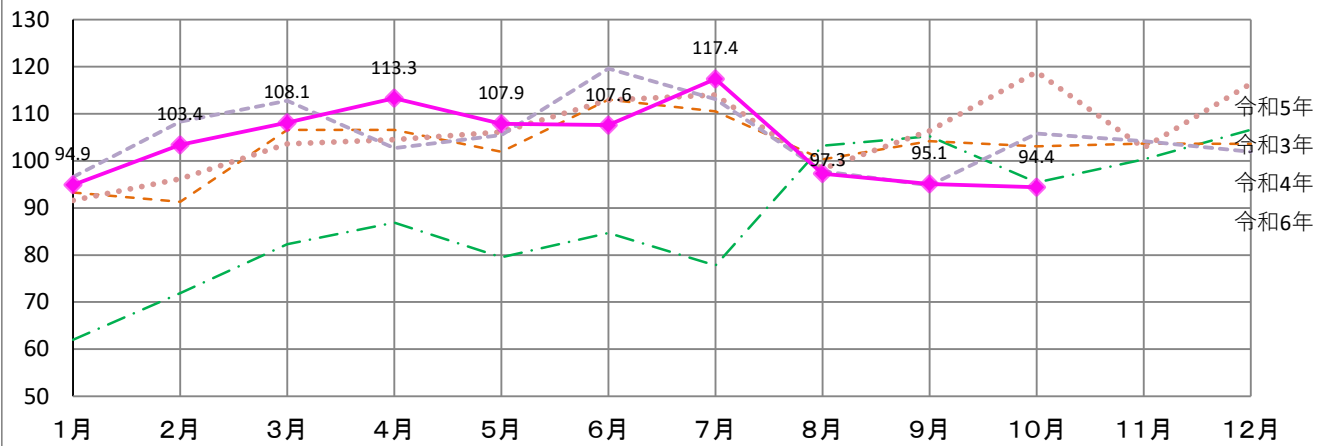
(12月実績)	平成27年	平成28年	平成29年	平成30年	令和元年	令和2年	令和3年	令和4年	令和5年	令和6年	令和7年10月
平均保管残高 (万トン)	100.7	106.9	108.5	114.8	122.6	120.5	125.7	141.4	149.5	149.6	145.5
1～3類所管面積 (万㎡)	226.3	228.9	231.8	234.9	240.8	233.6	240.2	239.9	246.5	247.6	250.4
会員数(社)	171	171	171	170	171	169	171	169	170	172	171



倉庫別	区分	所管面積	在庫面積	利用率%	備考
野積倉庫		29,777 m²	4,748 m²	15.9	
サイロ		318,786 m³	93,769 m³	29.4	
危険品倉庫		19,200 m²	13,759 m²	71.7	

# 入庫高の推移（万トン）

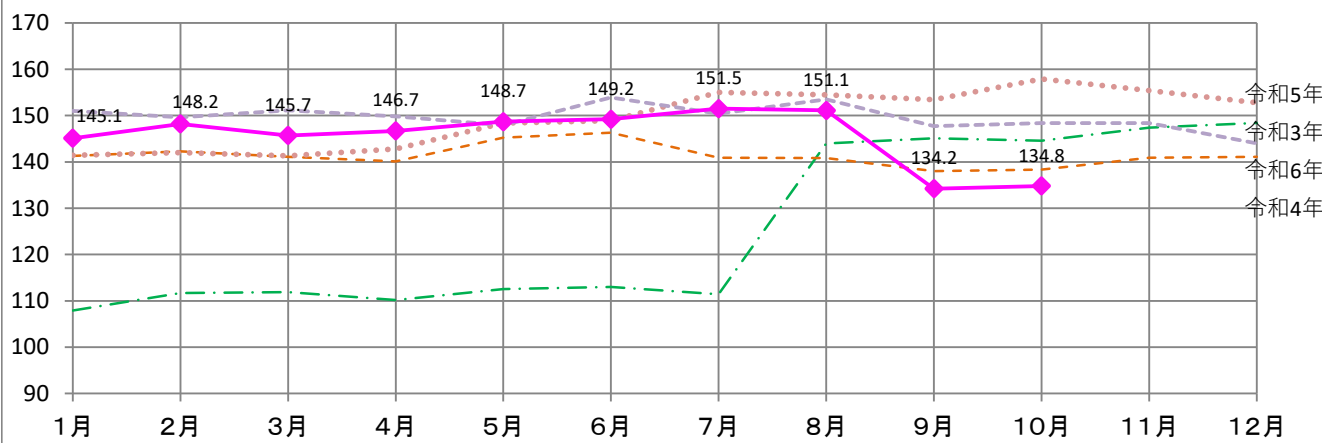
静岡県倉庫協会



	1月	2月	3月	4月	5月	6月	7月	8月	9月	10月	11月	12月	年合計	前年比 %
令和3年	62	71.9	82.3	86.9	79.5	84.7	77.8	103.2	105.2	95.4	100.3	106.6	1055.8	116.7
令和4年	93.3	91.3	106.6	106.6	101.9	113	110.5	100.3	104.2	103.1	103.7	103.6	1238.1	117.3
令和5年	91.6	96.2	103.6	104.5	106.1	112.9	114.0	98.3	106.4	118.9	102.8	116.4	1271.7	102.7
令和6年	96.6	108.3	112.8	102.7	105.5	119.6	113.1	97.8	94.8	105.8	104.2	101.9	1263.1	99.3
令和7年	94.9	103.4	108.1	113.3	107.9	107.6	117.4	97.3	95.1	94.4			1039.4	82.3

# 月末保管残高の推移（万トン）

静岡県倉庫協会

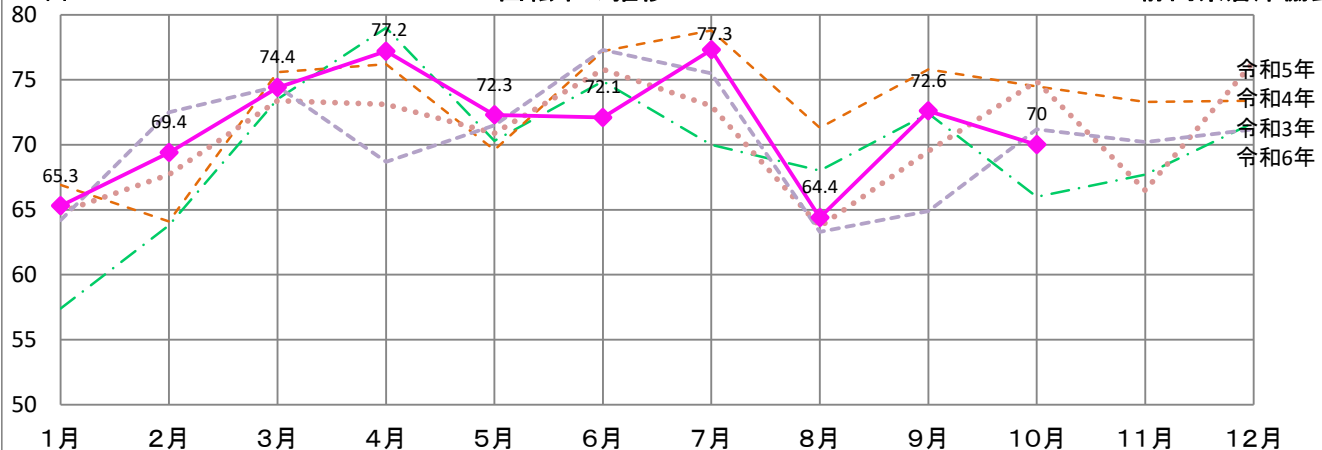


	1月	2月	3月	4月	5月	6月	7月	8月	9月	10月	11月	12月	年平均	前年比 %
令和3年	107.9	111.7	111.9	110.2	112.5	113	111.4	144	145.1	144.6	147.4	148.4	125.7	104.3
令和4年	141.3	142.3	141.1	140.1	145.2	146.3	140.9	140.8	138	138.3	140.9	141.1	141.4	112.5
令和5年	141.4	142	141.3	142.8	148.4	148.9	155	154.5	153.4	157.9	155.4	152.8	149.5	105.7
令和6年	151.0	149.6	151.1	149.8	147.9	153.9	150.4	153.5	147.7	148.4	148.4	144	149.6	100.1
令和7年	145.1	148.2	145.7	146.7	148.7	149.2	151.5	151.1	134.2	134.8			121.3	81.0

単位: %

# 回転率の推移

静岡県倉庫協会

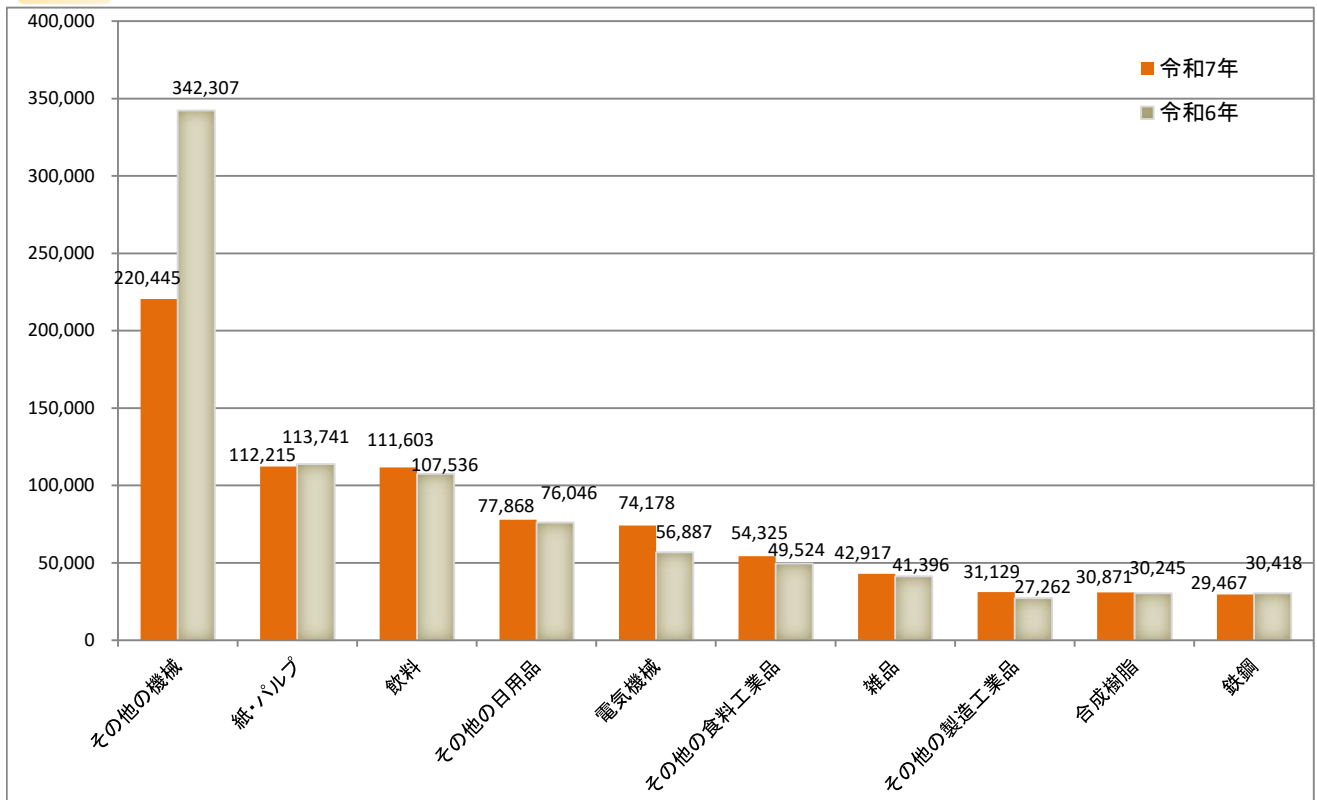


	1月	2月	3月	4月	5月	6月	7月	8月	9月	10月	11月	12月	年平均	前年比 %
令和3年	57.4	63.8	73.5	79	70.3	74.9	70	68	72.4	66	67.7	71.7	69.6	110.9
令和4年	66.9	64.1	75.6	76.2	69.6	77.2	78.8	71.3	75.8	74.5	73.3	73.4	73.1	105.0
令和5年	64.8	67.7	73.4	73.1	70.9	75.8	73	63.7	69.5	74.9	66.5	76.4	70.8	96.9
令和6年	64.2	72.5	74.5	68.7	71.5	77.3	75.5	63.3	64.9	71.2	70.2	71.2	70.4	99.4
令和7年	65.3	69.4	74.4	77.2	72.3	72.1	77.3	64.4	72.6	70			59.6	84.6

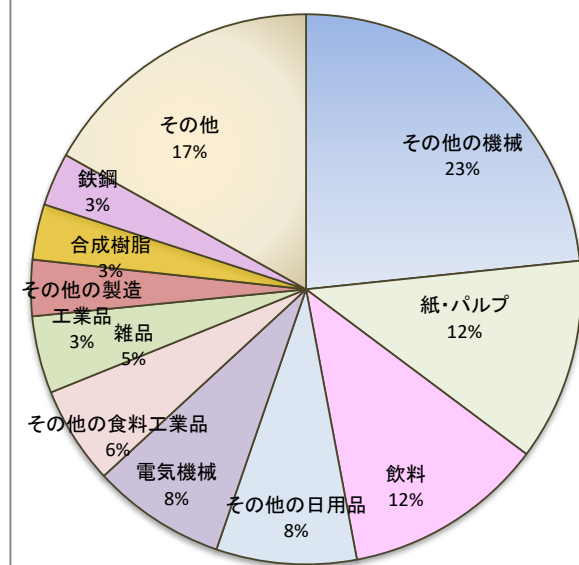
単位:トン

令和7年10月末上位10品目入庫高(県合計)

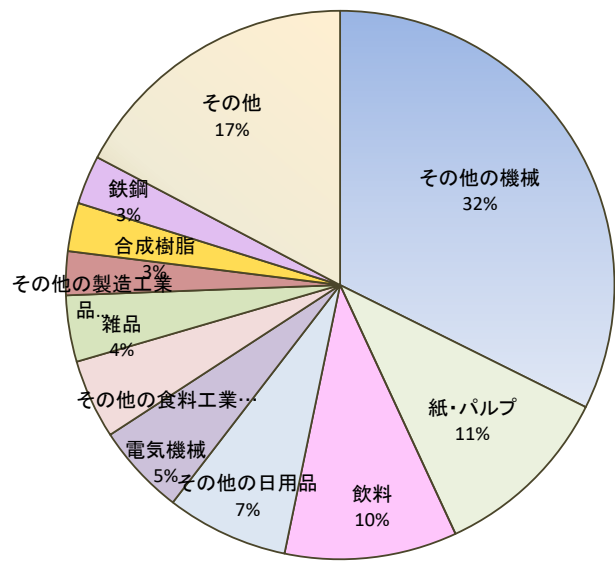
静岡県倉庫協会



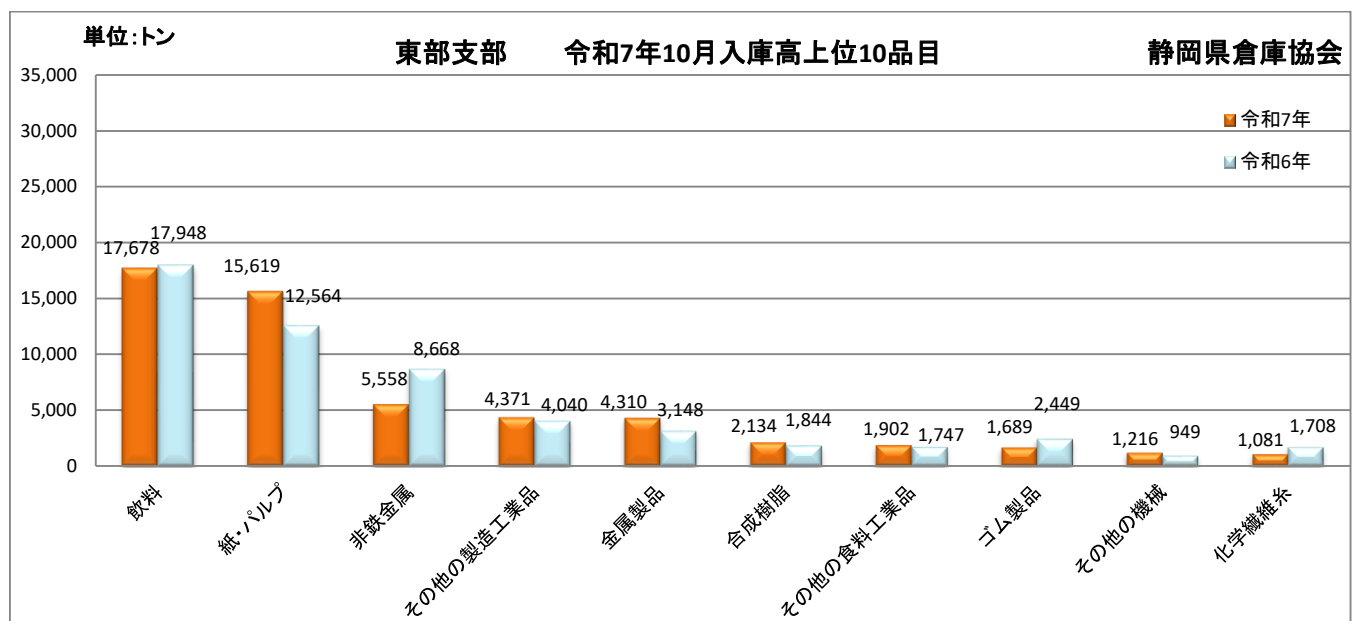
令和7年10月入庫高



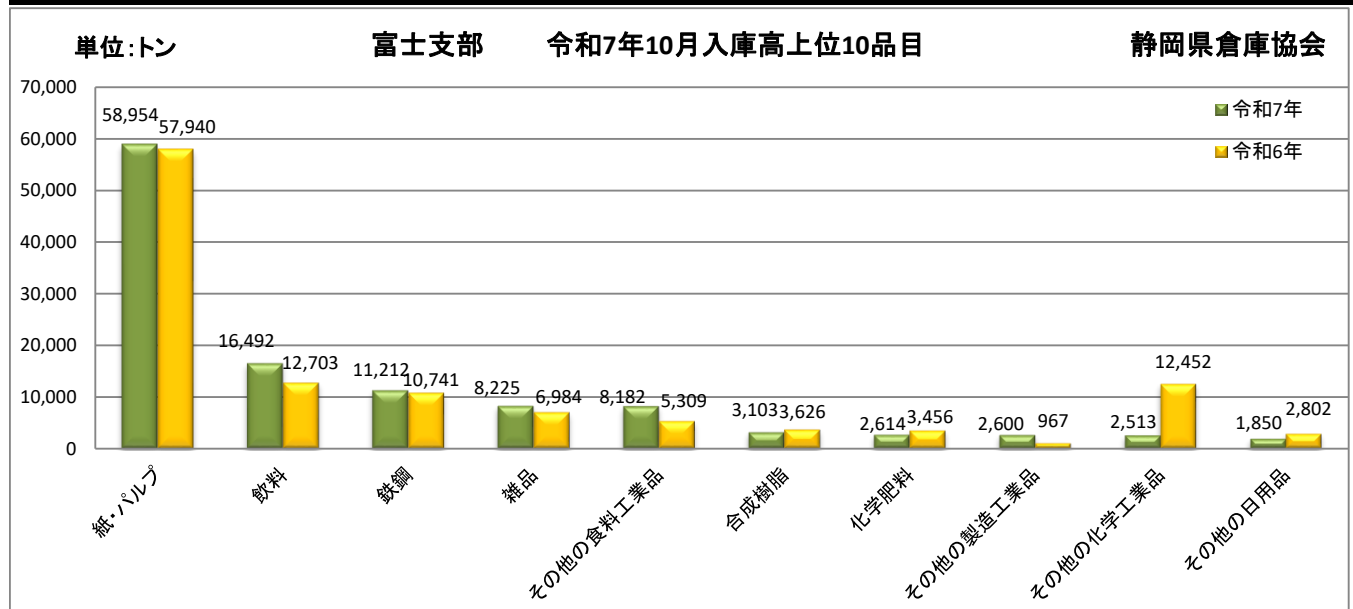
令和6年10月入庫高



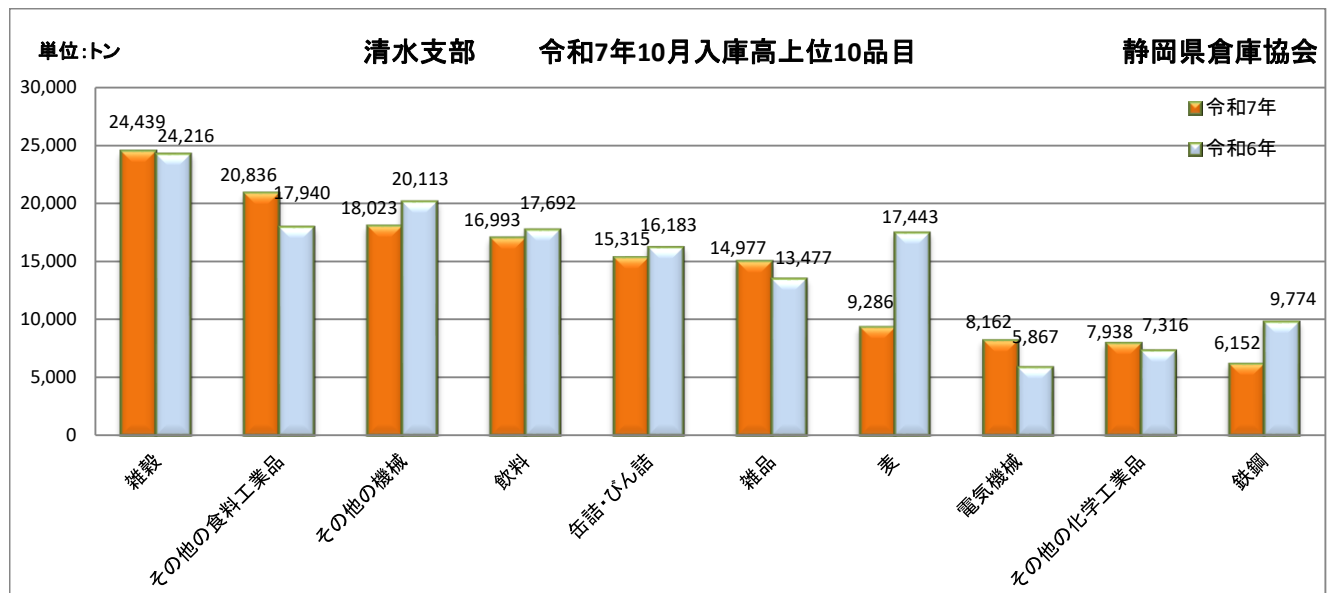
順位	品目	令和7年	令和6年	前月比%	前年同月比%	備考
1	その他の機械	220,445	342,307	90.8	64.4	
2	紙・パルプ	112,215	113,741	100.3	98.7	
3	飲料	111,603	107,536	115.0	103.8	
4	その他の日用品	77,868	76,046	79.8	102.4	
5	電気機械	74,178	56,887	116.8	130.4	
6	その他の食料工業品	54,325	49,524	103.0	109.7	
7	雑品	42,917	41,396	90.2	103.7	
8	その他の製造工業品	31,129	27,262	115.9	114.2	
9	合成樹脂	30,871	30,245	97.7	102.1	
10	鉄鋼	29,467	30,418	97.5	96.9	
	40品目合計	944,469	1,058,360	99.3	89.2	



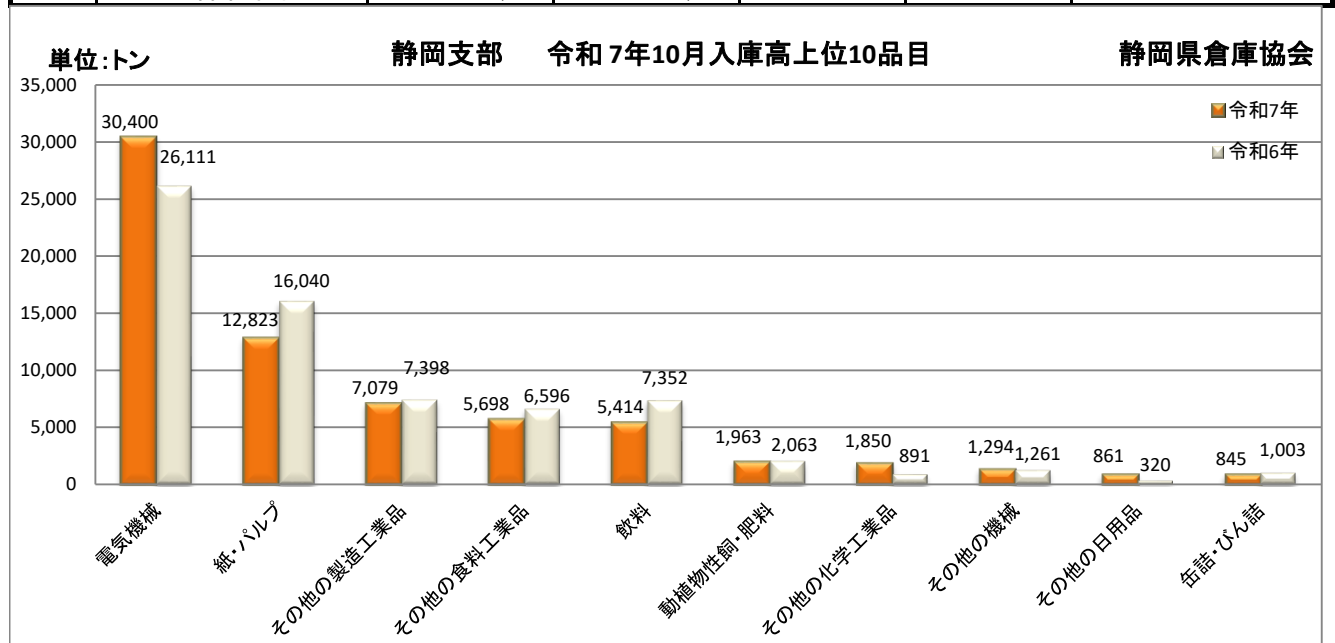
順位	品目	令和7年	令和6年	前月比%	前年同月比%	備考
1	飲料	17,678	17,948	101.2	98.5	
2	紙・パルプ	15,619	12,564	104.1	124.3	
3	非鉄金属	5,558	8,668	91.8	64.1	
4	その他の製造工業品	4,371	4,040	102.7	108.2	
5	金属製品	4,310	3,148	105.1	136.9	
6	合成樹脂	2,134	1,844	99.0	115.7	
7	その他の食料工業品	1,902	1,747	103.0	108.9	
8	ゴム製品	1,689	2,449	124.0	69.0	
9	その他の機械	1,216	949	92.1	128.1	
10	化学繊維系	1,081	1,708	142.4	63.3	
	40品目合計	59,459	60,211	100.9	98.8	



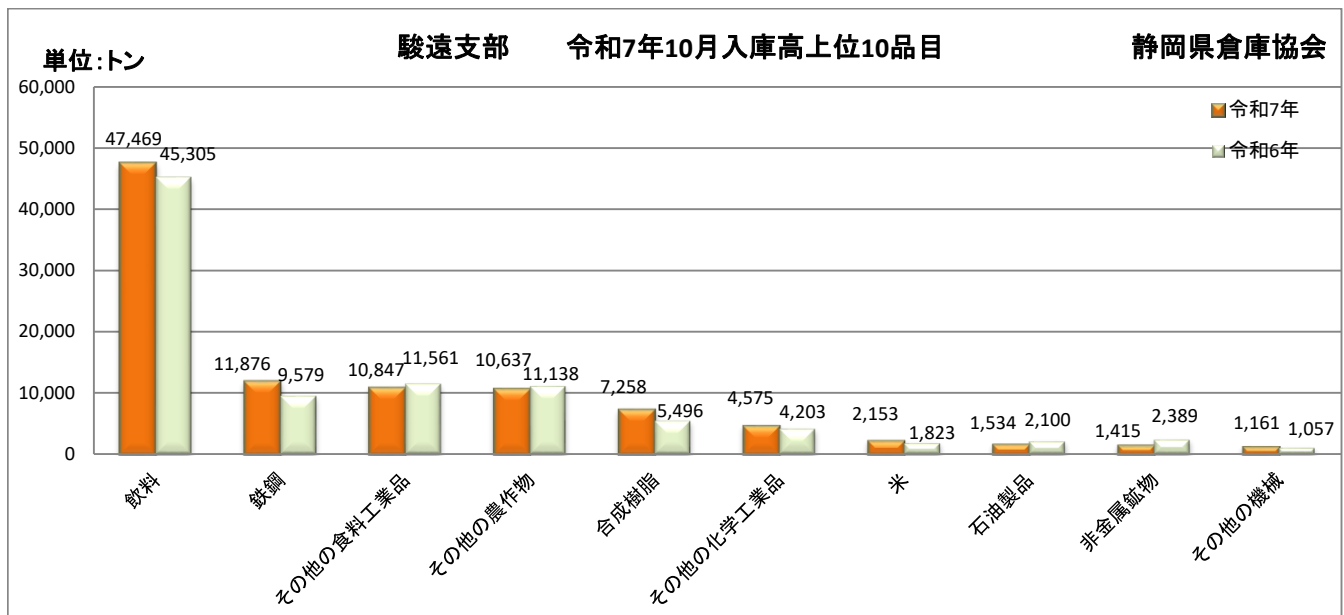
順位	品目	令和7年	令和6年	前月比%	前年同月比%	備考
1	紙・パルプ	58,954	57,940	99.7	101.8	
2	飲料	16,492	12,703	91.2	129.8	
3	鉄鋼	11,212	10,741	88.5	104.4	
4	雑品	8,225	6,984	102.7	117.8	
5	その他の食料工業品	8,182	5,309	81.4	154.1	
6	合成樹脂	3,103	3,626	68.8	85.6	
7	化学肥料	2,614	3,456	197.0	75.6	
8	その他の製造工業品	2,600	967	91.1	268.9	
9	その他の化学工業品	2,513	12,452	83.5	20.2	
10	その他の日用品	1,850	2,802	126.0	66.0	
		120,084	121,330	95.8	99.0	



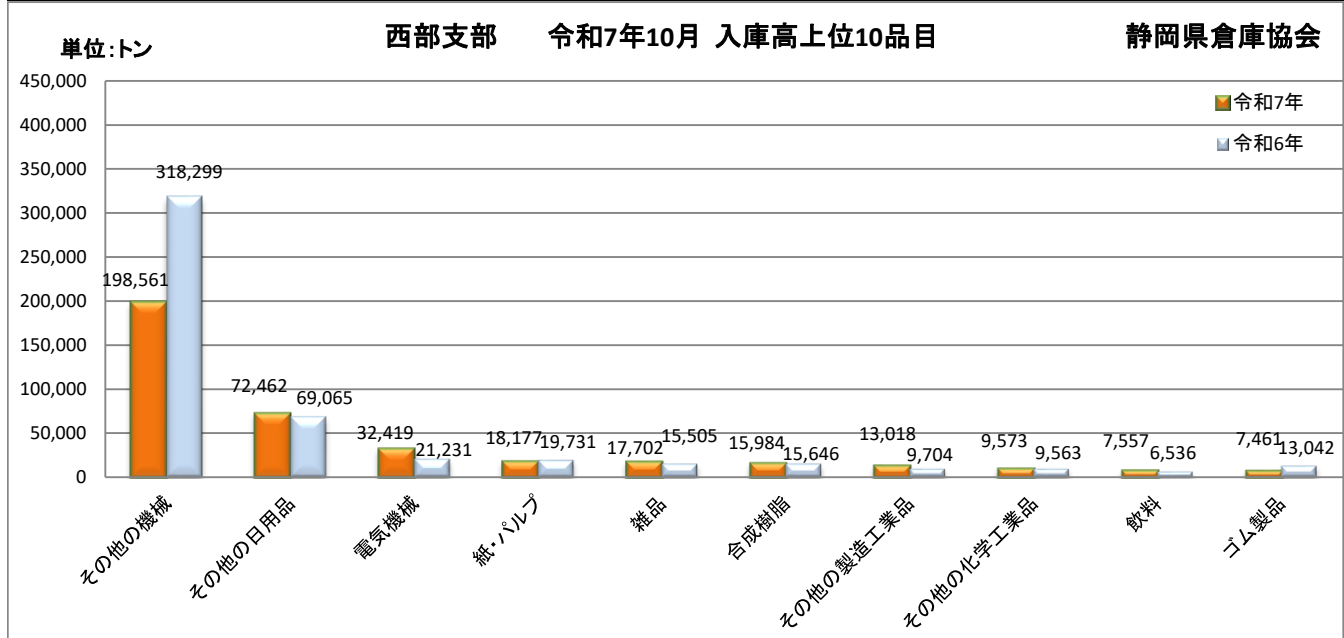
順位	品目	令和7年	令和6年	前月比%	前年同月比%	備考
1	雑穀	24,439	24,216	213.1	100.9	
2	その他の食料工業品	20,836	17,940	126.3	116.1	
3	その他の機械	18,023	20,113	145.8	89.6	
4	飲料	16,993	17,692	155.7	96.0	
5	缶詰・びん詰	15,315	16,183	119.3	94.6	
6	雑品	14,977	13,477	102.3	111.1	
7	麦	9,286	17,443	74.4	53.2	
8	電気機械	8,162	5,867	118.3	139.1	
9	その他の化学工業品	7,938	7,316	61.3	108.5	
10	鉄鋼	6,152	9,774	57.0	62.9	
	40品目合計	170,332	180,645	114.6	94.3	



順位	品目	令和7年	令和6年	前月比%	前年同月比%	備考
1	電気機械	30,400	26,111	142.2	116.4	
2	紙・パルプ	12,823	16,040	88.6	79.9	
3	その他の製造工業品	7,079	7,398	167.5	95.7	
4	その他の食料工業品	5,698	6,596	85.7	86.4	
5	飲料	5,414	7,352	99.2	73.6	
6	動植物性飼・肥料	1,963	2,063	114.9	95.2	
7	その他の化学工業品	1,850	891	106.1	207.6	
8	その他の機械	1,294	1,261	95.1	102.6	
9	その他の日用品	861	320	135.4	269.1	
10	缶詰・びん詰	845	1,003	88.1	84.2	
	40品目合計	71,582	76,803	109.8	93.2	



順位	品目	令和7年	令和6年	前月比%	前年同月比%	備考
1	飲料	47,469	45,305	109.6	104.8	
2	鉄鋼	11,876	9,579	183.5	124.0	
3	その他の食料工業品	10,847	11,561	105.3	93.8	
4	その他の農作物	10,637	11,138	100.8	95.5	
5	合成樹脂	7,258	5,496	110.8	132.1	
6	その他の化学工業品	4,575	4,203	94.7	108.9	
7	米	2,153	1,823	99.6	118.1	
8	石油製品	1,534	2,100	80.7	73.0	
9	非金属鉱物	1,415	2,389	144.8	59.2	
10	その他の機械	1,161	1,057	100.5	109.8	
	40品目合計	106,081	101,534	110.6	104.5	



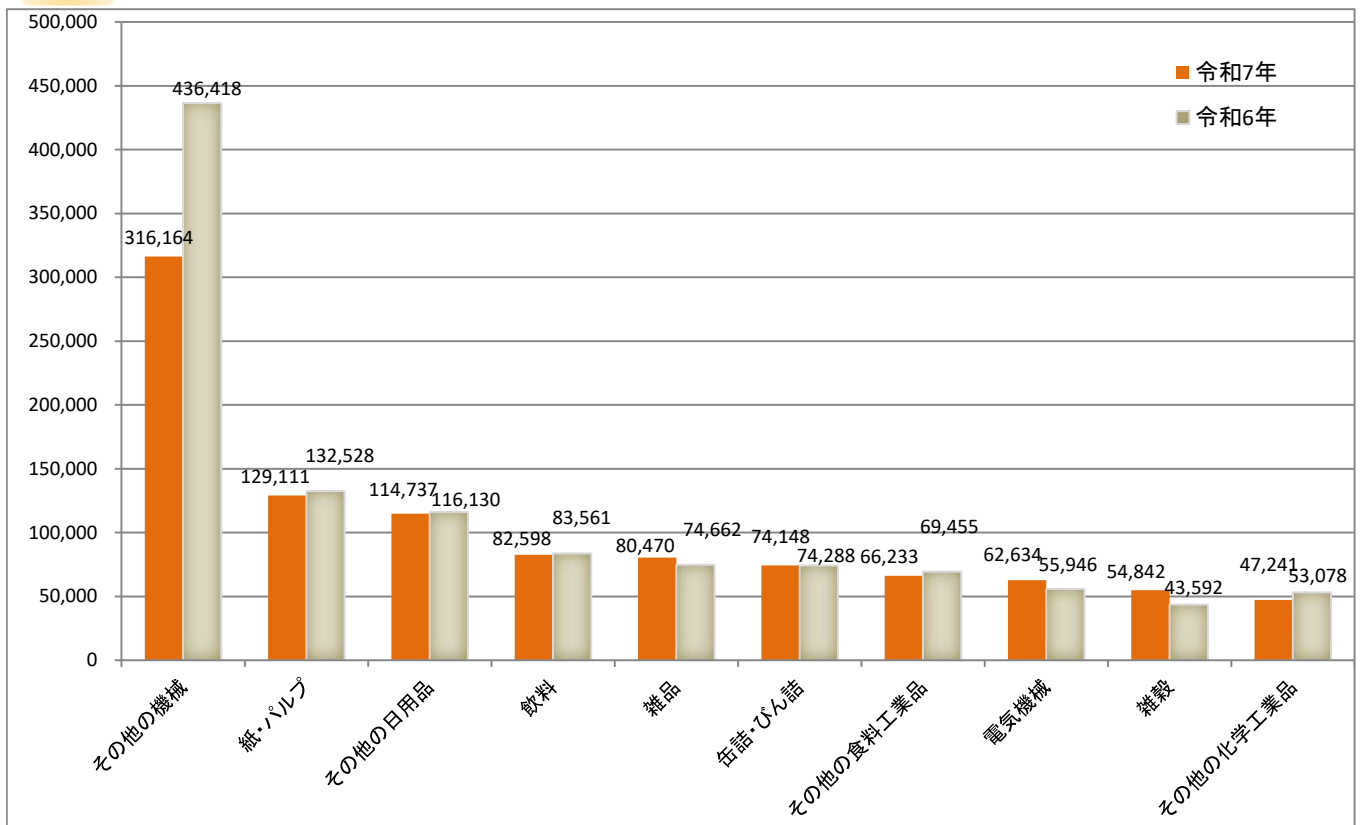
順位	品目	令和7年	令和6年	前月比%	前年同月比%	備考
1	その他の機械	198,561	318,299	87.7	62.4	
2	その他の日用品	72,462	69,065	78.1	104.9	
3	電気機械	32,419	21,231	101.4	152.7	
4	紙・パルプ	18,177	19,731	113.9	92.1	
5	雑品	17,702	15,505	88.9	114.2	
6	合成樹脂	15,984	15,646	104.1	102.2	
7	その他の製造工業品	13,018	9,704	118.2	134.2	
8	その他の化学工業品	9,573	9,563	112.5	100.1	
9	飲料	7,557	6,536	408.9	115.6	
10	ゴム製品	7,461	13,042	88.1	57.2	
	40品目合計	416,931	517,837	91.3	80.5	



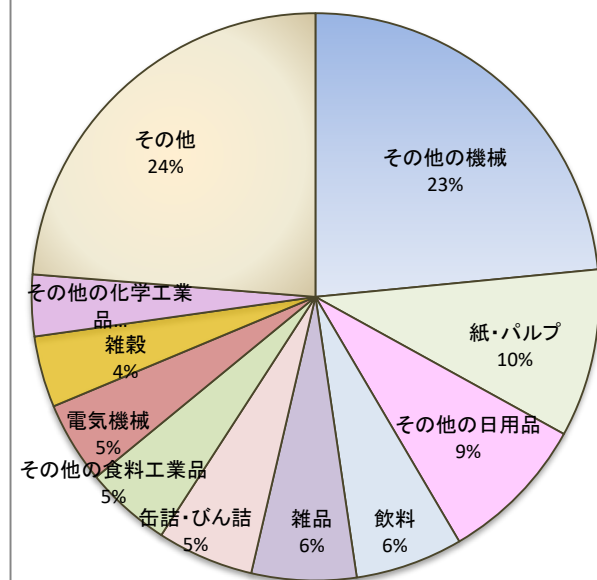
単位:トン

## 令和7年10月末上位10品目保管残高(県合計)

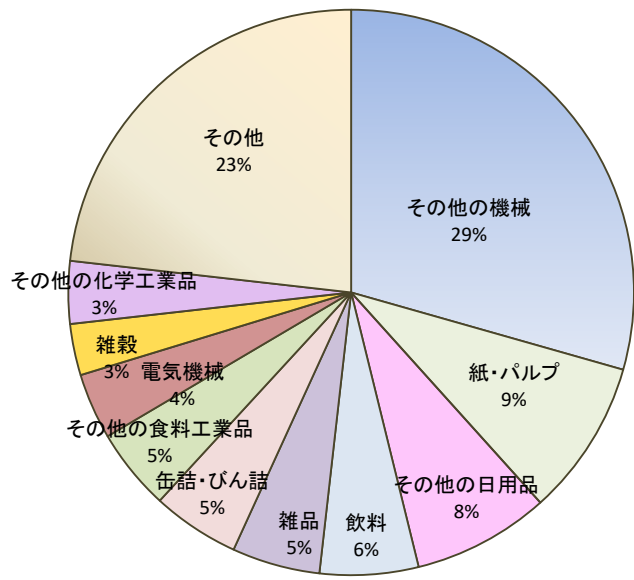
静岡県倉庫協会



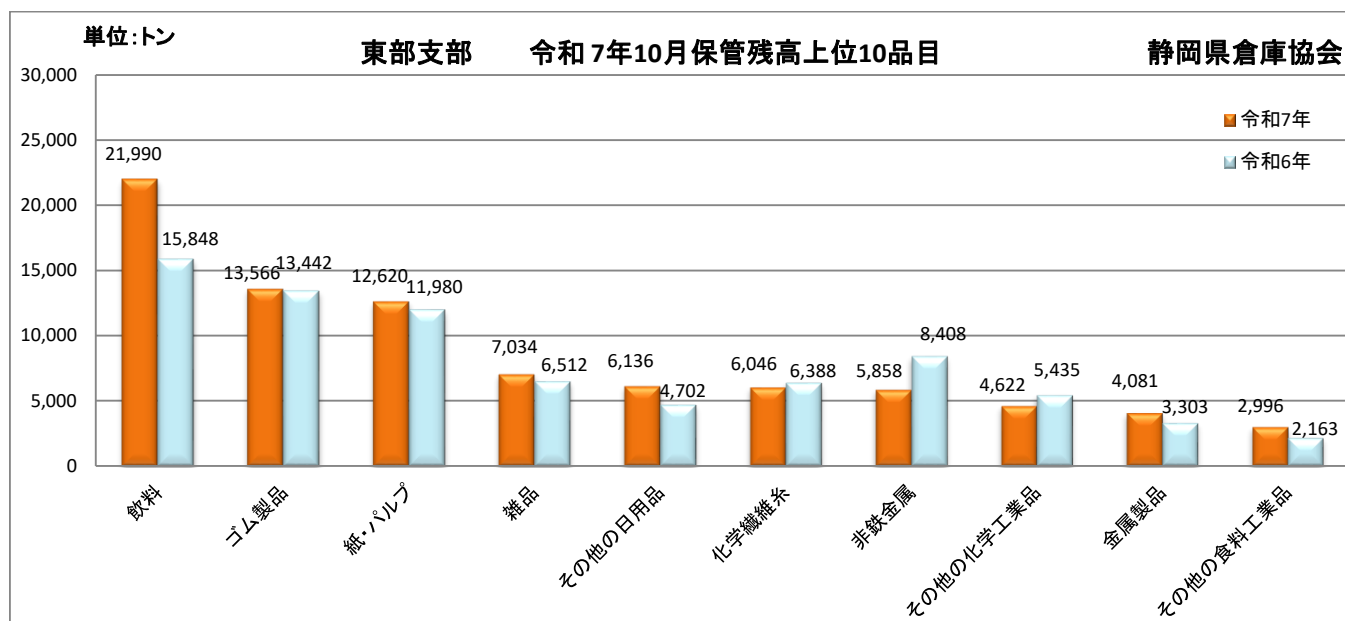
令和7年10月保管残高



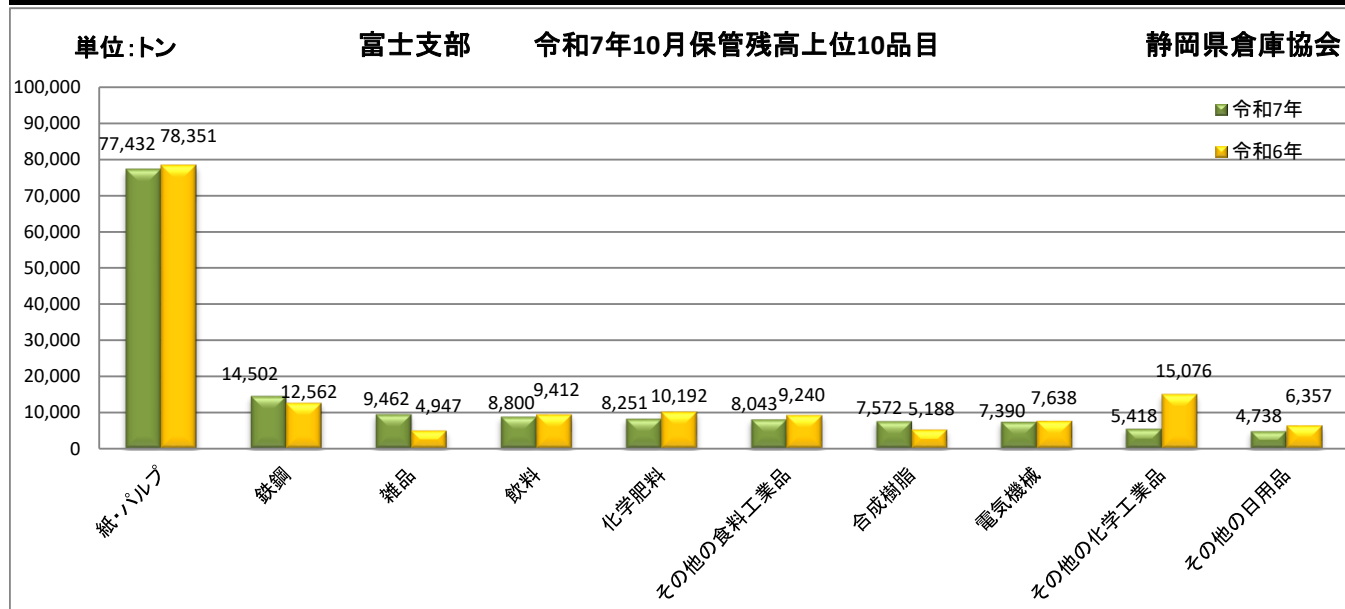
令和6年10月保管残高



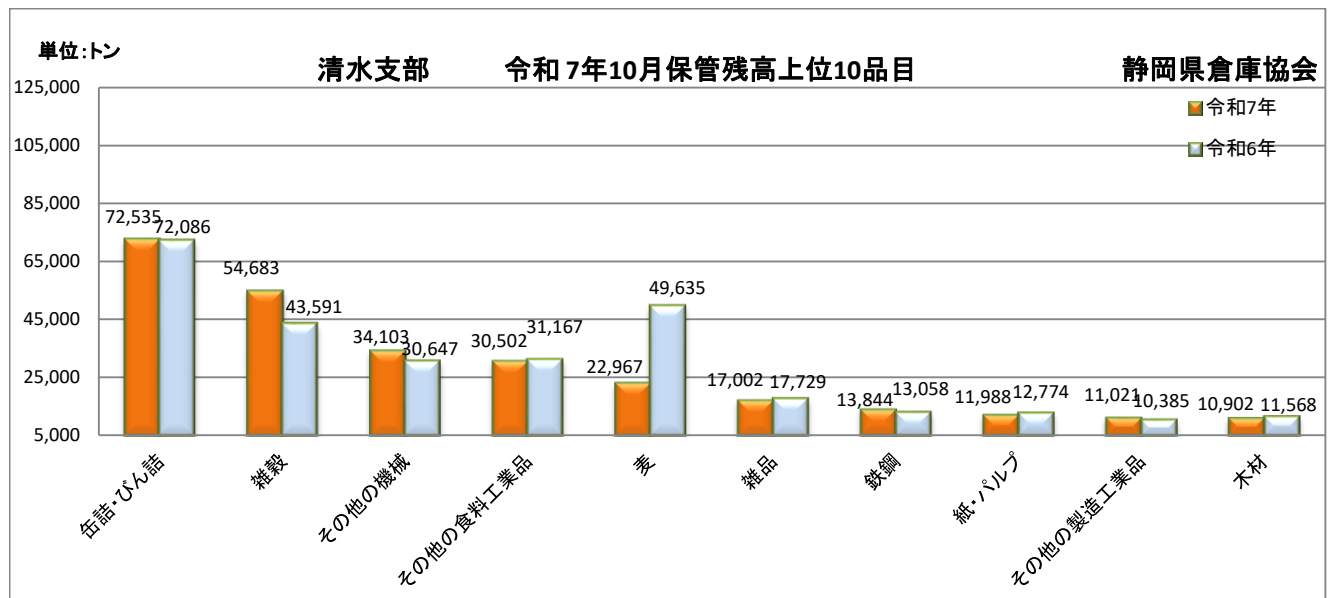
順位	品目	令和7年	令和6年	前月比%	前年同月比%	回転率(%)
1	その他の機械	316,164	436,418	101.7	72.4	
2	紙・パルプ	129,111	132,528	97.3	97.4	
3	その他の日用品	114,737	116,130	97.6	98.8	
4	飲料	82,598	83,561	104.4	98.8	
5	雑品	80,470	74,662	99.3	107.8	
6	缶詰・びん詰	74,148	74,288	105.0	99.8	
7	その他の食料工業品	66,233	69,455	96.1	95.4	
8	電気機械	62,634	55,946	109.5	112.0	
9	雑穀	54,842	43,592	108.2	125.8	
10	その他の化学工業品	47,241	53,078	95.1	89.0	
	40品目合計	1,348,078	1,484,079	100.4	90.8	70.0



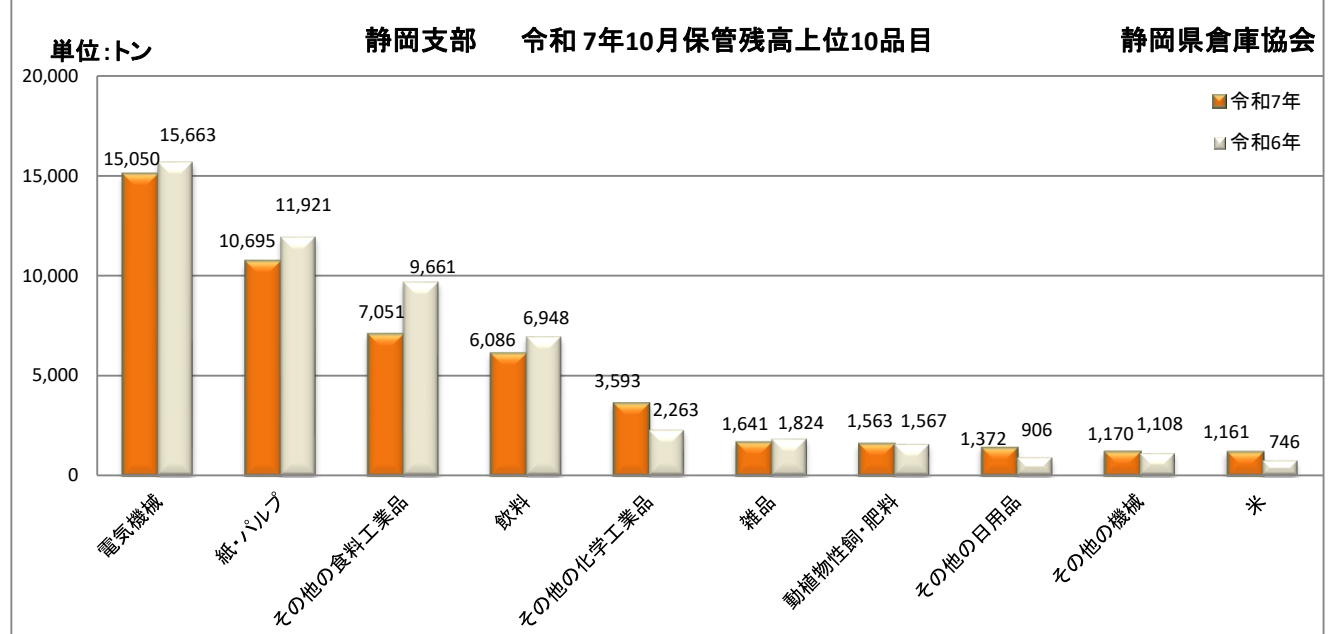
順位	品目	令和7年	令和6年	前月比%	前年同月比%	回転率(%)
1	飲料	21,990	15,848	101.2	138.8	
2	ゴム製品	13,566	13,442	101.0	100.9	
3	紙・パルプ	12,620	11,980	103.8	105.3	
4	雑品	7,034	6,512	99.0	108.0	
5	その他の日用品	6,136	4,702	99.3	130.5	
6	化学繊維系	6,046	6,388	105.2	94.6	
7	非鉄金属	5,858	8,408	98.8	69.7	
8	その他の化学工業品	4,622	5,435	91.0	85.0	
9	金属製品	4,081	3,303	104.5	123.6	
10	その他の食料工業品	2,996	2,163	101.5	138.5	
	40品目合計	95,631	89,522	100.5	106.8	62.1



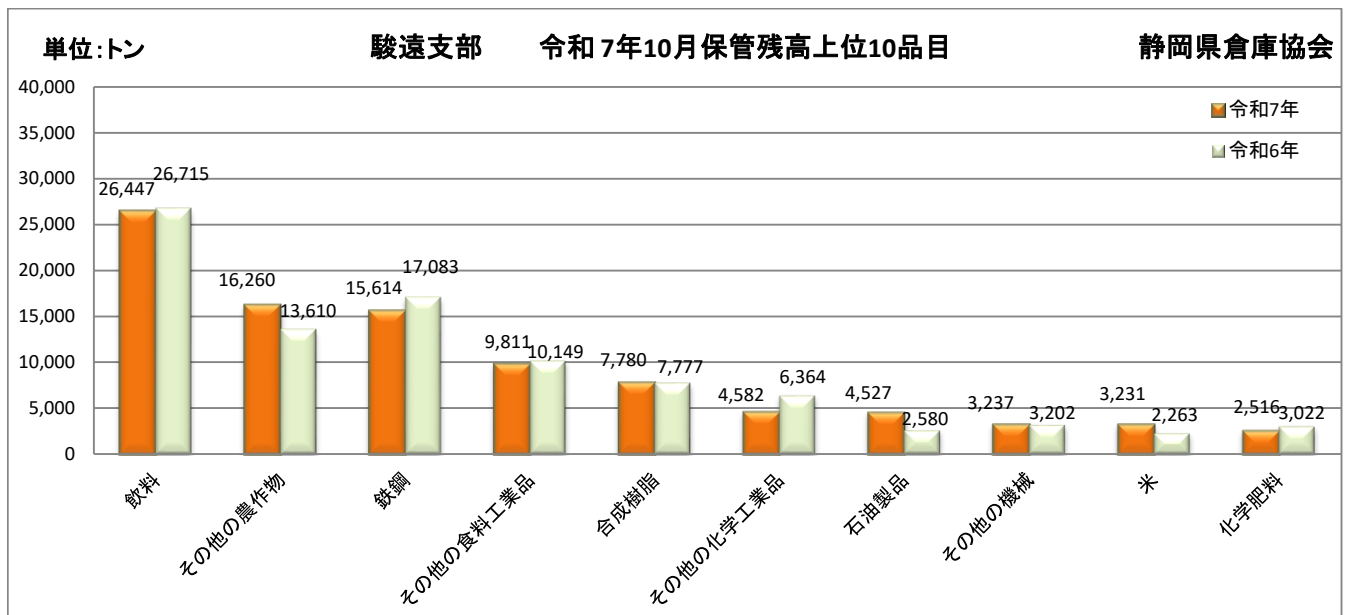
順位	品目	令和7年	令和6年	前月比%	前年同月比%	回転率(%)
1	紙・パルプ	77,432	78,351	96.9	98.8	
2	鉄鋼	14,502	12,562	87.0	115.4	
3	雑品	9,462	4,947	101.1	191.3	
4	飲料	8,800	9,412	79.1	93.5	
5	化学肥料	8,251	10,192	104.7	81.0	
6	その他の食料工業品	8,043	9,240	81.2	87.0	
7	合成樹脂	7,572	5,188	94.1	146.0	
8	電気機械	7,390	7,638	100.0	96.8	
9	その他の化学工業品	5,418	15,076	98.6	35.9	
10	その他の日用品	4,738	6,357	104.7	74.5	
	40品目合計	161,122	166,696	94.7	96.7	75.2



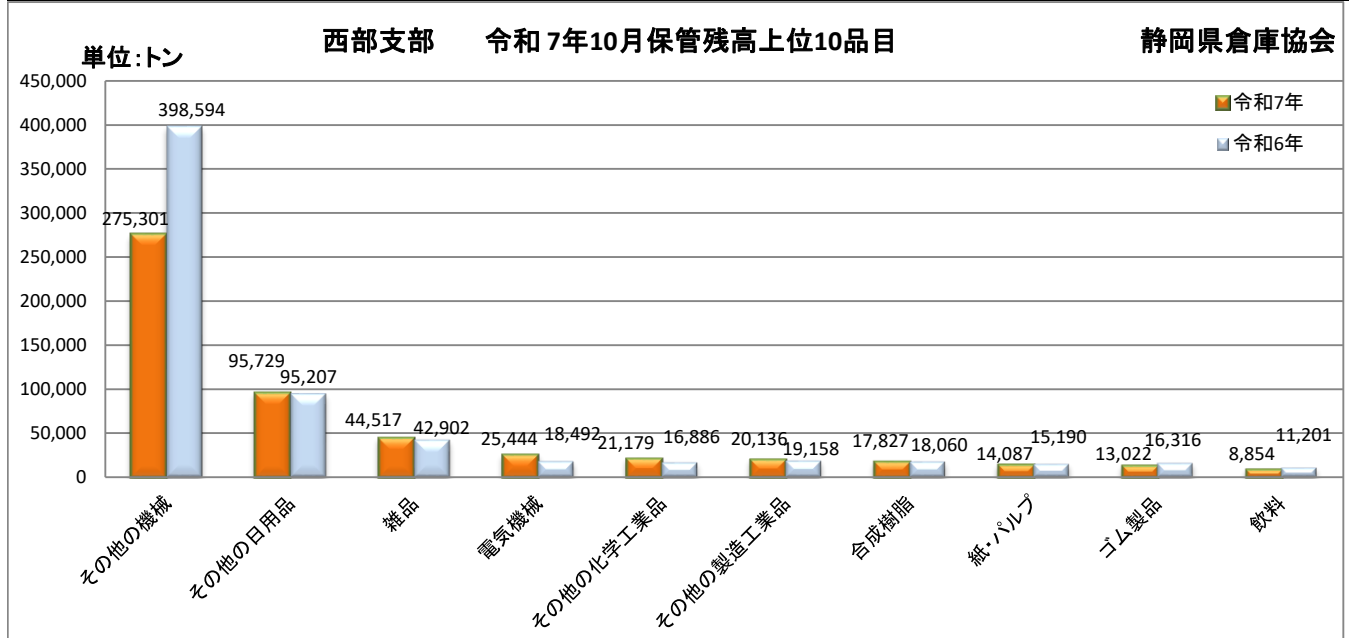
順位	品目	令和7年	令和6年	前月比%	前年同月比%	回転率(%)
1	缶詰・びん詰	72,535	72,086	105.3	100.6	
2	雑穀	54,683	43,591	108.3	125.4	
3	その他の機械	34,103	30,647	121.3	111.3	
4	その他の食料工業品	30,502	31,167	96.7	97.9	
5	麦	22,967	49,635	92.5	46.3	
6	雑品	17,002	17,729	97.3	95.9	
7	鉄鋼	13,844	13,058	74.7	106.0	
8	紙・パルプ	11,988	12,774	93.7	93.8	
9	その他の製造工業品	11,021	10,385	97.6	106.1	
10	木材	10,902	11,568	96.5	94.2	
	40品目合計	347,284	361,064	101.6	96.2	48.6



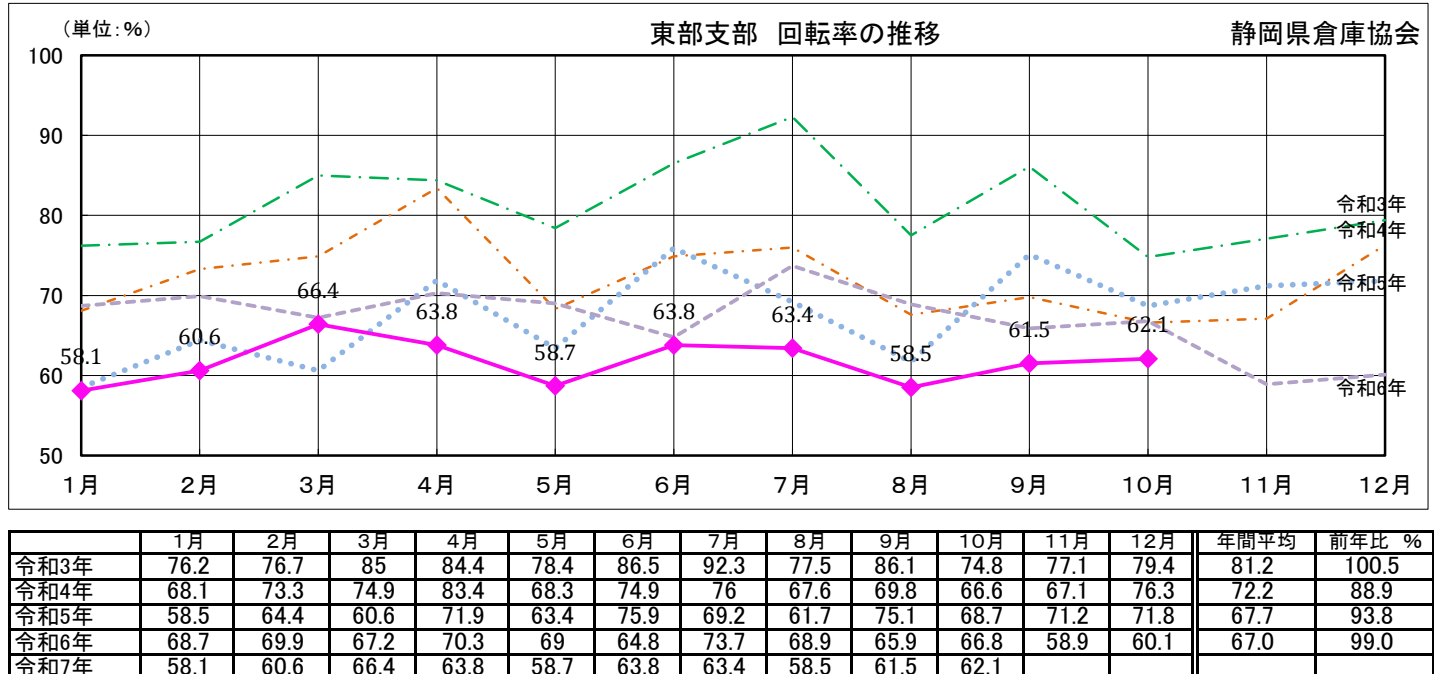
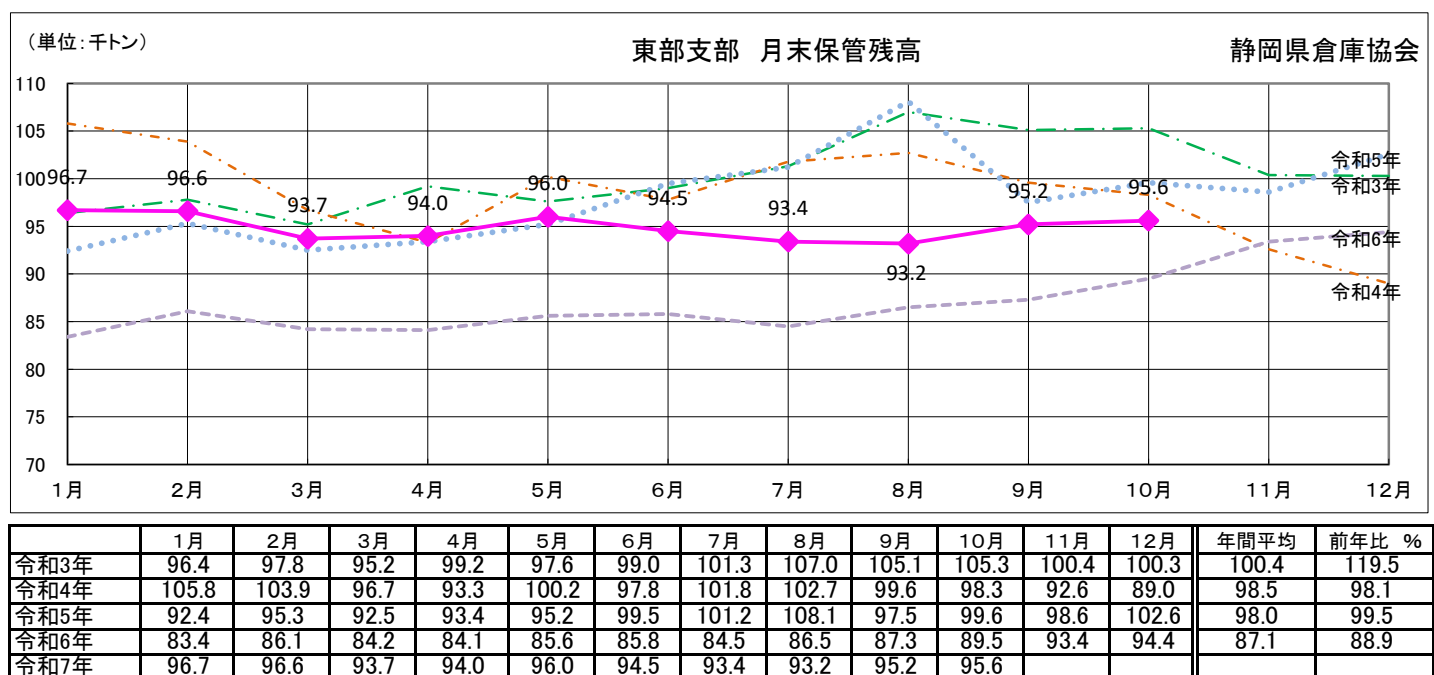
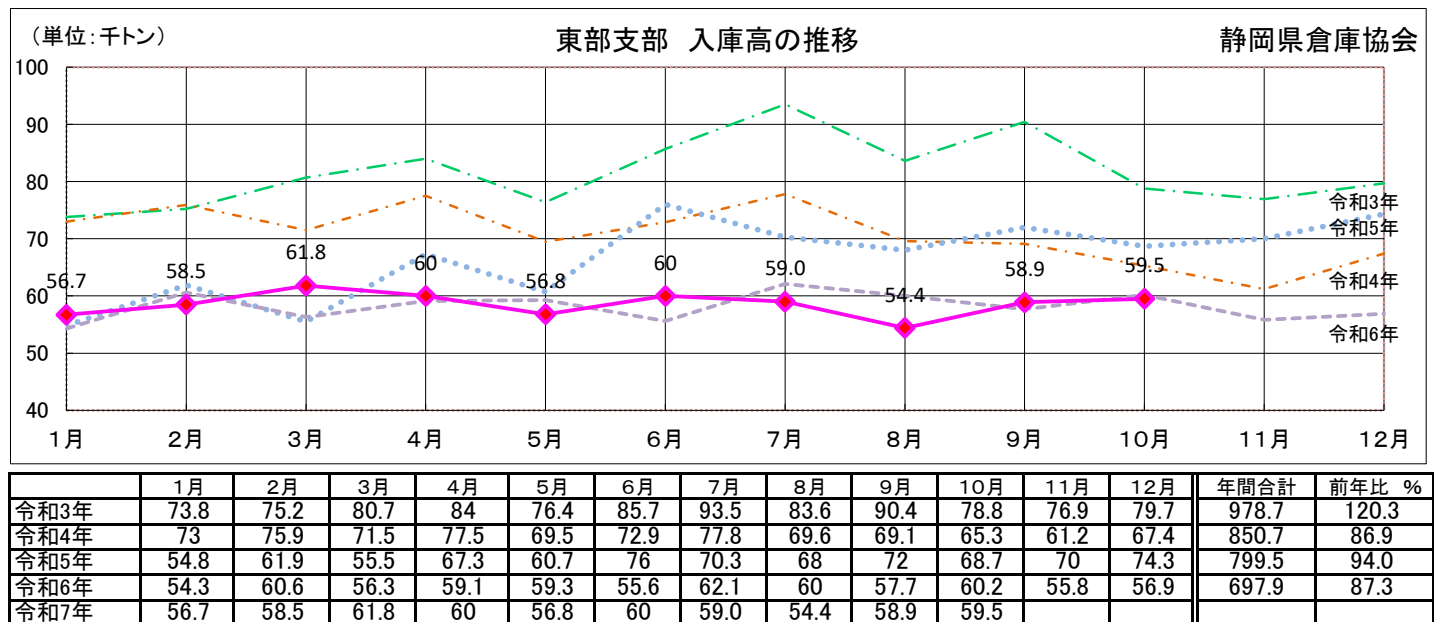
順位	品目	令和7年	令和6年	前月比%	前年同月比%	回転率(%)
1	電気機械	15,050	15,663	108.6	96.1	
2	紙・パルプ	10,695	11,921	90.3	89.7	
3	その他の食料工業品	7,051	9,661	95.1	73.0	
4	飲料	6,086	6,948	94.5	87.6	
5	その他の化学工業品	3,593	2,263	126.2	158.8	
6	雑品	1,641	1,824	95.2	90.0	
7	動植物性飼・肥料	1,563	1,567	94.4	99.7	
8	その他の日用品	1,372	906	95.3	151.4	
9	その他の機械	1,170	1,108	103.1	105.6	
10	米	1,161	746	138.4	155.6	
	40品目合計	53,771	58,140	99.5	92.5	133.0



順位	品目	令和7年	令和6年	前月比%	前年同月比%	回転率(%)
1	飲料	26,447	26,715	112.0	99.0	
2	その他の農作物	16,260	13,610	107.1	119.5	
3	鉄鋼	15,614	17,083	110.6	91.4	
4	その他の食料工業品	9,811	10,149	100.8	96.7	
5	合成樹脂	7,780	7,777	109.1	100.0	
6	その他の化学工業品	4,582	6,364	91.8	72.0	
7	石油製品	4,527	2,580	84.7	175.5	
8	その他の機械	3,237	3,202	100.6	101.1	
9	米	3,231	2,263	117.2	142.8	
10	化学肥料	2,516	3,022	96.7	83.3	
	40品目合計	108,816	107,510	106.0	101.2	97.4



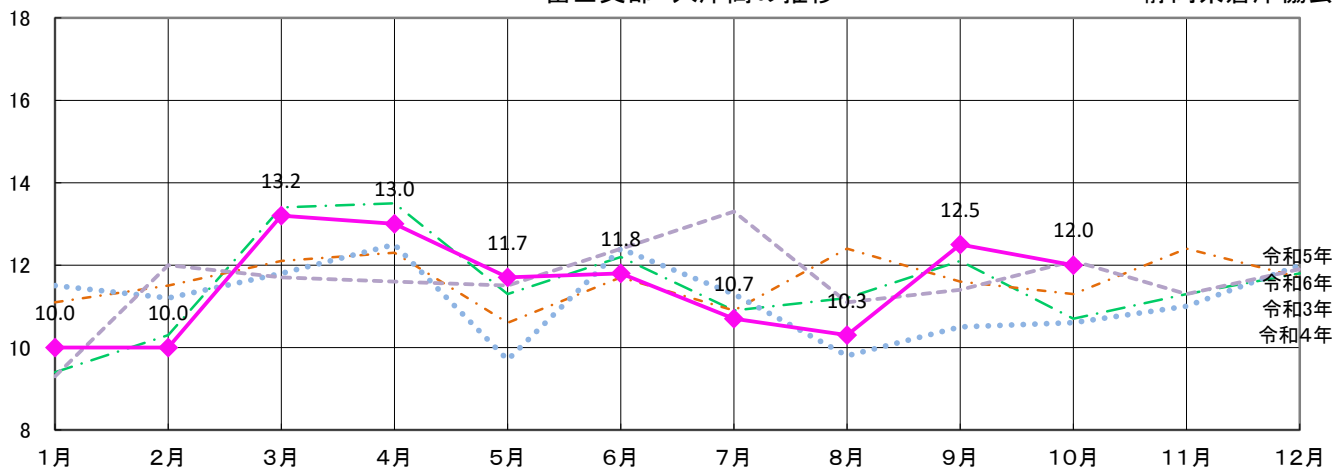
順位	品目	令和7年	令和6年	前月比%	前年同月比%	回転率(%)
1	その他の機械	275,301	398,594	99.7	69.1	
2	その他の日用品	95,729	95,207	96.9	100.5	
3	雑品	44,517	42,902	99.6	103.8	
4	電気機械	25,444	18,492	113.7	137.6	
5	その他の化学工業品	21,179	16,886	96.7	125.4	
6	その他の製造工業品	20,136	19,158	111.0	105.1	
7	合成樹脂	17,827	18,060	102.1	98.7	
8	紙・パルプ	14,087	15,190	101.9	92.7	
9	ゴム製品	13,022	16,316	97.7	79.8	
10	飲料	8,854	11,201	101.9	79.0	
	40品目合計	581,454	701,147	100.5	82.9	71.6



(単位: 万トン)

## 富士支部 入庫高の推移

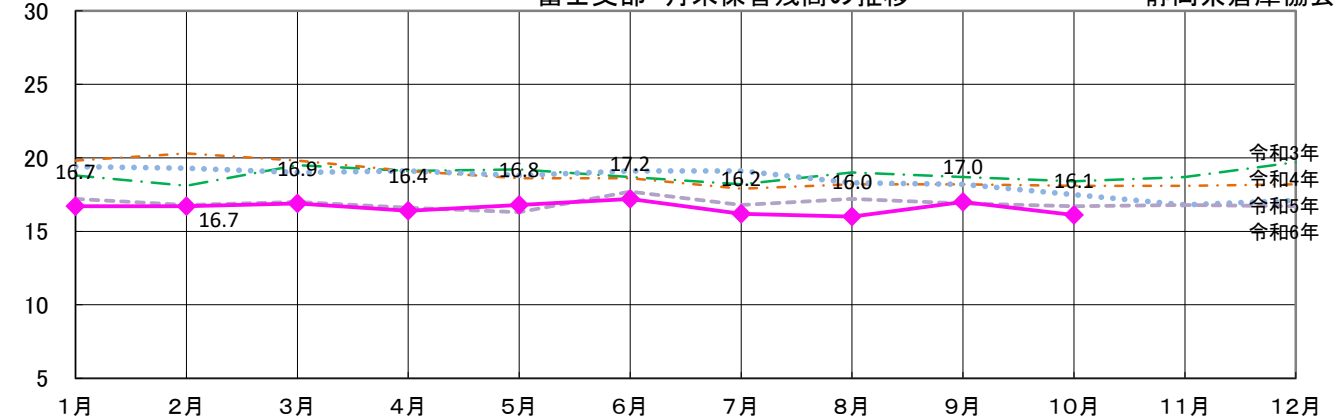
静岡県倉庫協会



(単位: 万トン)

## 富士支部 月末保管残高の推移

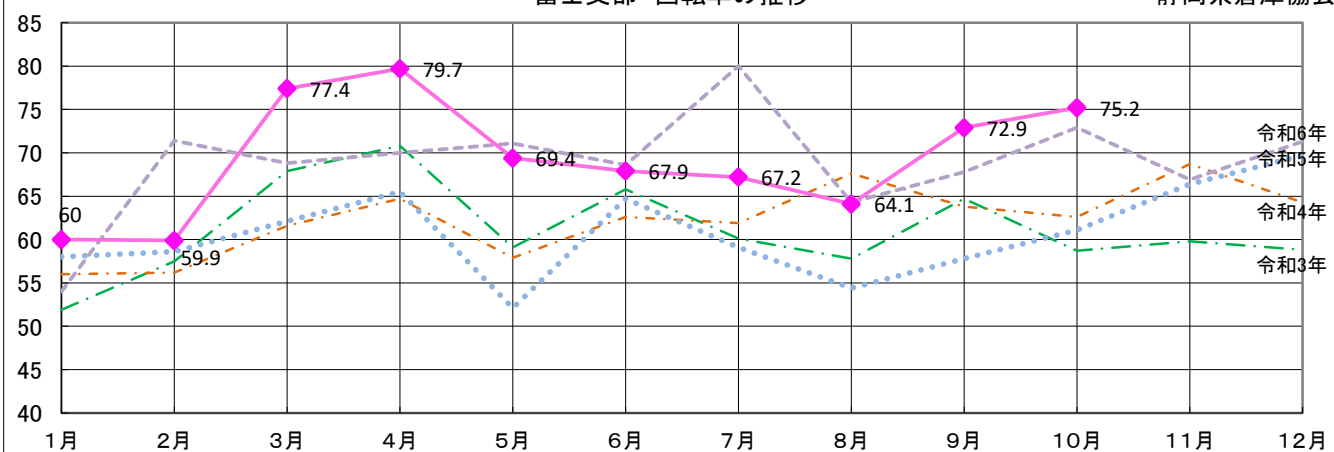
静岡県倉庫協会

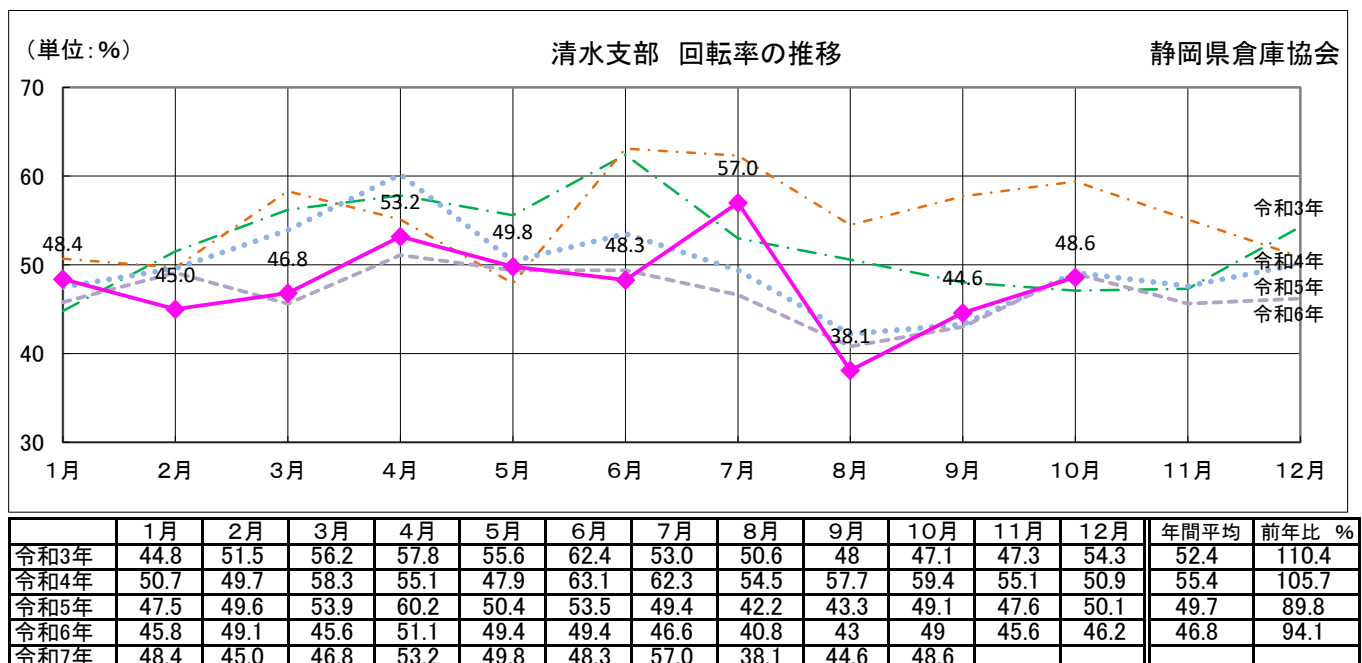
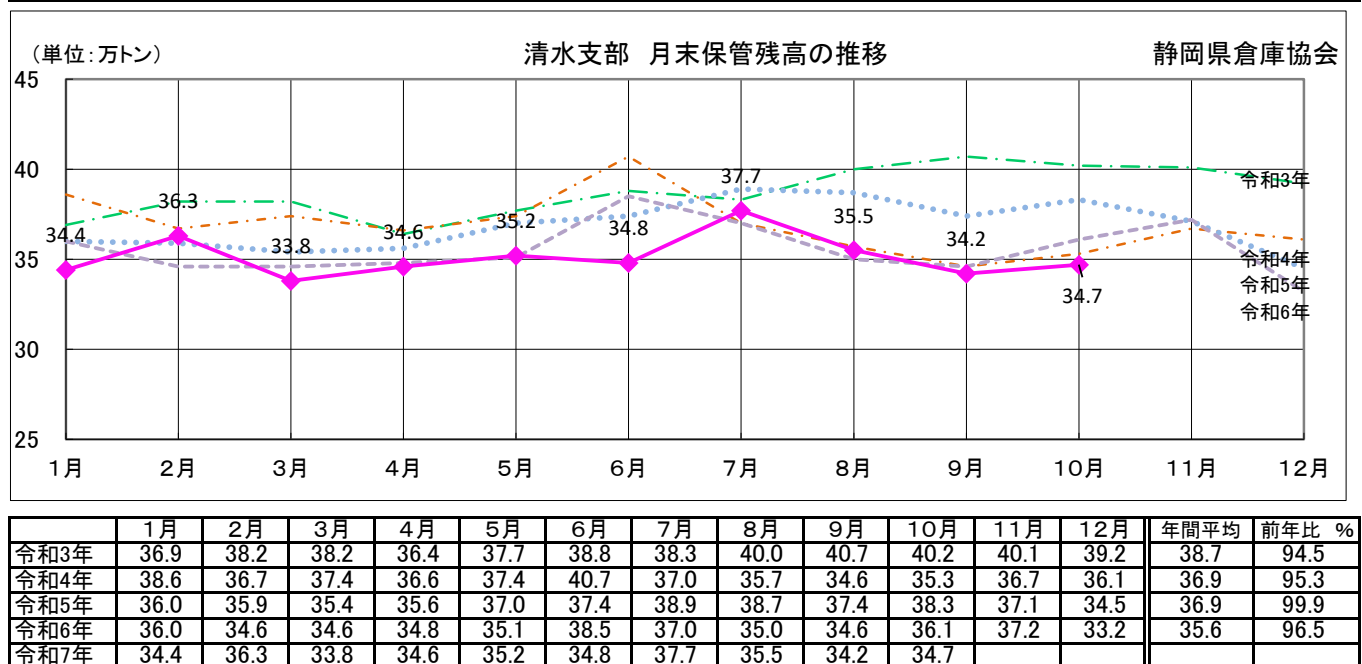
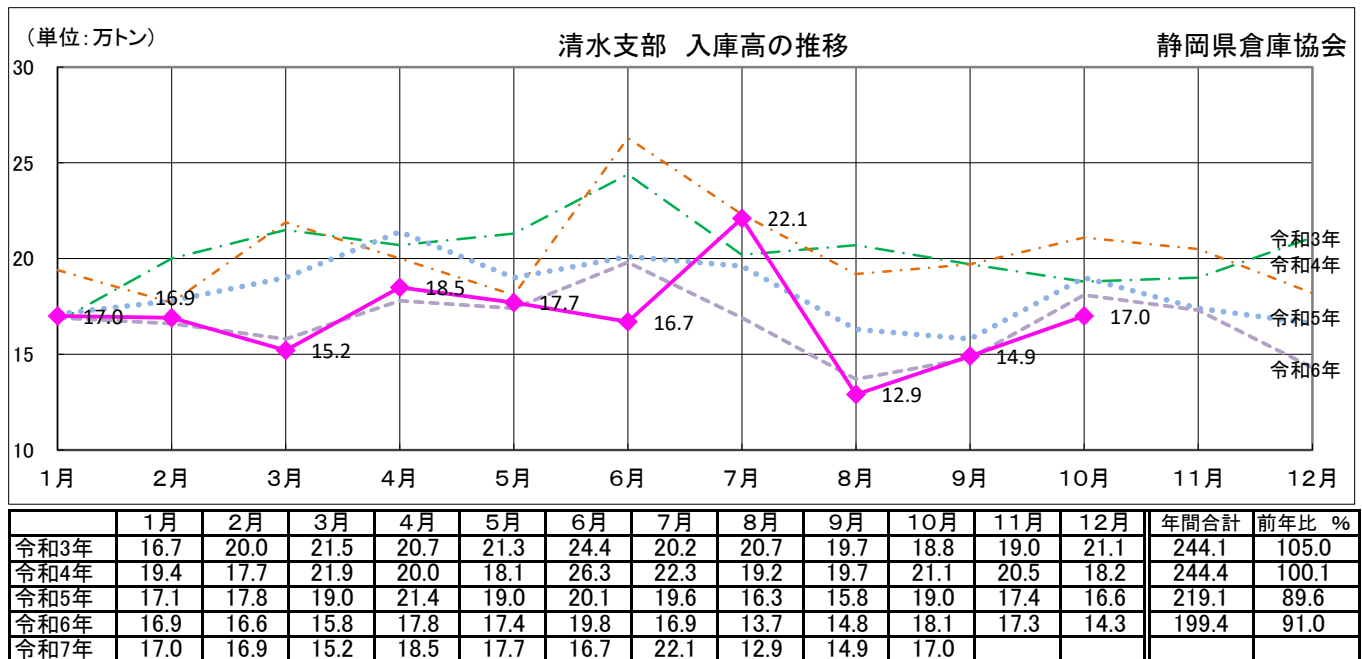


(単位: %)

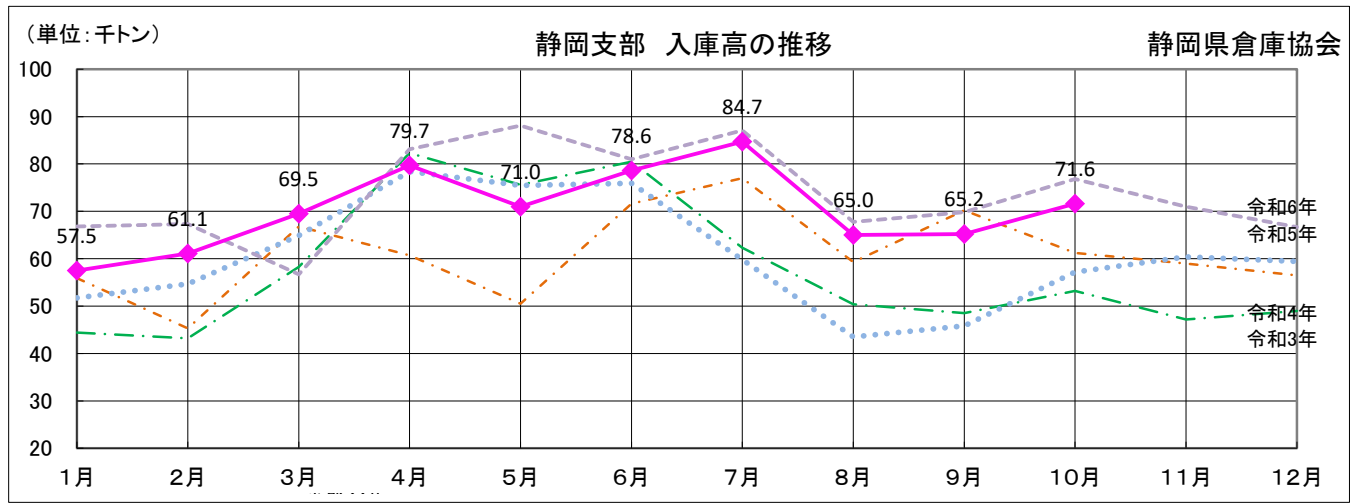
## 富士支部 回転率の推移

静岡県倉庫協会

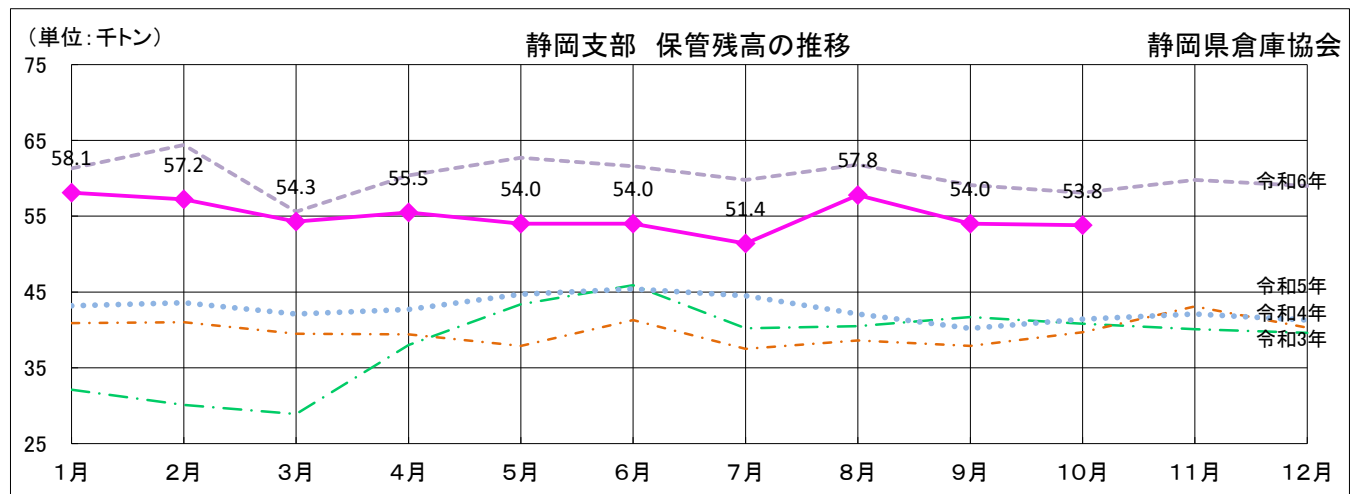




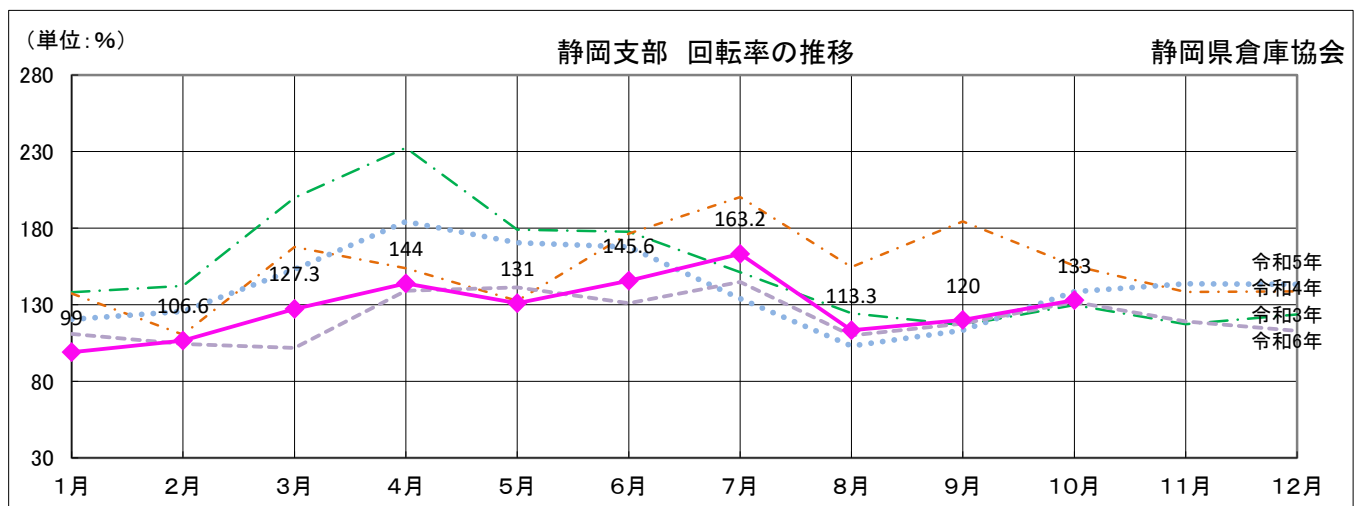




	1月	2月	3月	4月	5月	6月	7月	8月	9月	10月	11月	12月	年間合計	前年比 %
令和3年	44.4	43.2	58.3	82.3	75.6	80.5	62.3	50.4	48.5	53.2	47.2	49.0	694.9	112.9
令和4年	55.9	45.3	66.8	60.7	50.5	71.6	77.0	59.3	70.2	61.2	59.0	56.5	734	105.6
令和5年	51.7	54.7	64.9	78.4	75.5	75.9	59.8	43.5	45.8	57.2	60.4	59.4	727.2	99.1
令和6年	66.8	67.3	56.7	83.1	88.1	81.0	87.1	67.8	69.8	76.8	71.0	66.7	882.2	121.3
令和7年	57.5	61.1	69.5	79.7	71.0	78.6	84.7	65.0	65.2	71.6				



	1月	2月	3月	4月	5月	6月	7月	8月	9月	10月	11月	12月	年間平均	前年比 %
令和3年	32.1	30.1	28.9	38.0	43.4	45.9	40.2	40.5	41.7	40.8	40.1	39.6	38.4	72.4
令和4年	40.9	41.0	39.5	39.4	37.9	41.3	37.5	38.6	37.9	39.7	43.1	40.3	39.8	103.6
令和5年	43.2	43.6	42.1	42.7	44.7	45.4	44.5	42.1	40.2	41.4	42.1	41.3	42.8	107.6
令和6年	61.3	64.4	55.6	60.4	62.7	61.6	59.8	61.8	59.1	58.1	59.8	59.0	60.3	141.0
令和7年	58.1	57.2	54.3	55.5	54.0	54.0	51.4	57.8	54.0	53.8				



	1月	2月	3月	4月	5月	6月	7月	8月	9月	10月	11月	12月	年間平均	前年比 %
令和3年	138.2	142.4	199.9	232.5	179	177.6	151.2	124.5	116.7	129.9	117.4	123.6	152.7	153.0
令和4年	137.3	110.5	167.7	153.9	132.6	176.4	200.3	154.7	184.4	155.5	138.4	138.8	154.2	101.0
令和5年	120.5	125.7	153	184.3	170.6	167.7	134	103.1	113.4	138.6	143.8	143.4	141.5	91.8
令和6年	110.9	104.5	101.8	139.1	141.3	131.1	144.9	109.9	117.8	131.8	119	113	122.1	86.3
令和7年	99	106.6	127.3	144	131	145.6	163.2	113.3	120	133				



